

INFORME TÉCNICO DIARIO N° 216

El IDEAM comunica al Sistema Nacional de Gestión del Riesgo (SNGR) y al Sistema Nacional Ambiental (SINA).

Bogotá D. C.

Domingo 04 de agosto de 2019.

Hora de actualización 12:25 p. m.



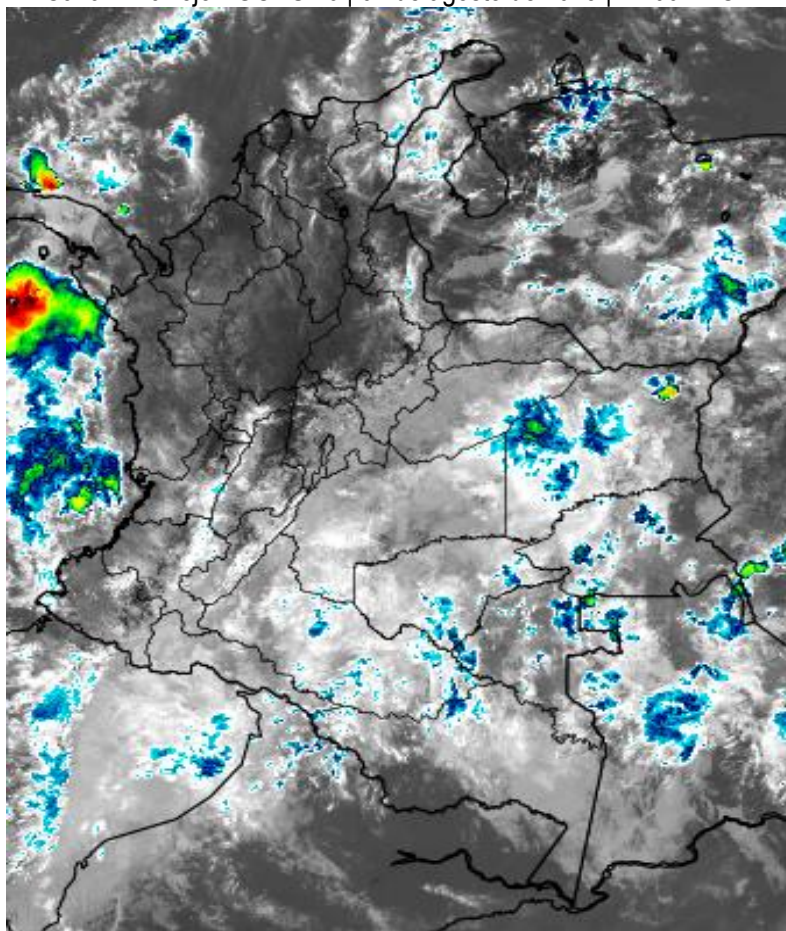
CONDICIONES HIDROMETEOROLÓGICAS ACTUALES

Se presentó un leve descenso en la cantidad de volumen de precipitación con respecto al día anterior. Las lluvias importantes se presentaron en sectores de la región de la Orinoquía, Pacífica, Amazónica y dispersos en el norte de la región Andina.

Para el día de hoy se pronostica condiciones nubosas y con probabilidad de lluvias en varios sectores de las regiones Orinoquia y Amazonia durante la jornada, mientras que, para el norte de la región Andina y centro de la región Caribe en horas de la tarde y de la noche. Predominio de tiempo seco en los valles interandinos y en el trapecio amazónico durante la jornada.

IMAGEN SATELITAL

Canal Infrarrojo - GOES 16 | 04 de agosto de 2019 | 11:00 HLC.



Consulte todos los días el pronóstico del tiempo y las alertas hidrometeorológicas vigentes del **IDEAM**, en un formato de calidad. Alrededor de las 7:30 a. m. está a disposición del público en www.ideam.gov.co.

Se puede ver también en dispositivos móviles **AQUÍ**





LO MÁS DESTACADO

LLUVIAS REGISTRADAS EN LAS ÚLTIMAS 24 HORAS

En las últimas horas se registra incremento moderado de las precipitaciones, las cuales principalmente se concentraron en las regiones Pacífica, Amazonia y Andina. El mayor registro de lluvia acumulada se presentó en el municipio **Támara (Casanare)**, con **94.5 mm**.

ALERTA ROJA

- Por probabilidad alta de incremento de niveles en algunas corrientes en las siguientes regiones: Orinoquia.
- Por probabilidad alta de deslizamientos de tierra en zonas inestables o de ladera ubicadas en algunos municipios de las siguientes regiones: Amazonia, Pacífico y Andina. .
- Por probabilidad alta de amenaza de incendios de la cobertura vegetal en algunos municipios de las siguientes regiones: Caribe y Andina.

ALERTA NARANJA

- Por probabilidad alta de incremento de niveles en algunas corrientes en las siguientes regiones: Andina, Caribe, Pacífico y Orinoquia.
- Por probabilidad alta de deslizamientos de tierra en zonas inestables o de ladera ubicadas en algunos municipios de las siguientes regiones: Amazonia, Andina, Pacífico y Orinoquia. .
- Por probabilidad media de amenaza de incendios de la cobertura vegetal en algunos municipios de las siguientes regiones: Caribe y Andina.
- Tiempo lluvioso en el Océano Pacífico.

ALERTA AMARILLA

- Por probabilidad alta de incremento de niveles en algunas corrientes en las siguientes regiones: Andina, Caribe, Amazonia, Pacífico y Orinoquia.
- Por probabilidad alta de deslizamientos de tierra en zonas inestables o de ladera ubicadas en algunos municipios de las siguientes regiones: Caribe, Andina, Pacífico, Orinoquia, Amazonia.
- Por probabilidad alta de amenaza de incendios de la cobertura vegetal en algunos municipios de las siguientes regiones: Orinoquia, Amazonia, Pacífico, Caribe y Andina.
- Por tiempo lluvioso en el mar Caribe y por pleamar en el Océano Pacífico.

PRONÓSTICO CONDICIONES METEOROLÓGICAS ESPECIALES

ÁREA DEL VOLCÁN GALERAS

En el transcurso de la jornada, predominarán las condiciones mayormente cubiertas con lloviznas intermitentes durante la mañana y en la tarde

EL SERVICIO GEOLÓGICO COLOMBIANO reporta en nivel AMARILLO (III): CAMBIOS EN EL COMPORTAMIENTO DE LA ACTIVIDAD VOLCÁNICA. Lat: 1.55 Lon: -77.37

ELEVACIÓN (pies)	DIRECCIÓN	VELOCIDAD	
		NUDOS	Km/h
10.000	SURESTE	10 - 15	18 - 27
18.000	SURESTE	30 - 35	54 - 63
24.000	ESTE	10 - 15	18 - 27
30.000	ESTE	20 - 25	36 - 45

ÁREA DEL VOLCÁN NEVADO DEL HUILA

En el transcurso de la jornada, predominarán las condiciones mayormente cubiertas con lloviznas intermitentes durante la mañana y en la tarde

EL SERVICIO GEOLÓGICO COLOMBIANO reporta en nivel AMARILLO (III): CAMBIOS EN EL COMPORTAMIENTO DE LA ACTIVIDAD VOLCÁNICA. Lat: 2.92 Lon: -76.05

ELEVACIÓN (pies)	DIRECCIÓN	VELOCIDAD	
		NUDOS	Km/h
10.000	SURESTE	5 - 10	9 - 18
18.000	ESTE	25 - 30	45 - 54
24.000	ESTE	15 - 20	27 - 36
30.000	NORESTE	15 - 20	27 - 36

ÁREA DEL VOLCÁN CERRO MACHÍN

Durante las horas de la mañana y tarde se estima tiempo seco con cielo parcialmente cubierto. En la noche son previstas precipitaciones.

EL SERVICIO GEOLÓGICO COLOMBIANO reporta en nivel AMARILLO (III): CAMBIOS EN EL COMPORTAMIENTO DE LA ACTIVIDAD VOLCÁNICA. Lat: 4.80 Lon: -75.62

ELEVACIÓN (pies)	DIRECCIÓN	VELOCIDAD	
		NUDOS	Km/h
10.000	SUR	5 - 10	9 - 18
18.000	SURESTE	20 - 25	36 - 45
24.000	ESTE	15 - 20	27 - 36
30.000	ESTE	15 - 20	27 - 36

ÁREA DEL VOLCÁN NEVADO DEL RUIZ

Nubosidad variable a lo largo de la jornada con lloviznas dispersas al atardecer o durante la noche, luego de un día seco.

EL SERVICIO GEOLÓGICO COLOMBIANO reporta en nivel AMARILLO (III): CAMBIOS EN EL COMPORTAMIENTO DE LA ACTIVIDAD VOLCÁNICA. Lat: 4.89 Lon: -75.32

ELEVACIÓN (pies)	DIRECCIÓN	VELOCIDAD	
		NUDOS	Km/h
10.000	SUR	10 - 15	18 - 27
18.000	SURESTE	15 - 20	27 - 36
24.000	ESTE	15 - 20	27 - 36
30.000	ESTE	15 - 20	27 - 36

ÁREA DEL COMPLEJO VOLCÁNICO CHILES-CERRO NEGRO DE MAYASQUER

Durante las horas de la mañana y tarde se estima tiempo seco con cielo parcialmente cubierto. En la noche son previstas precipitaciones.

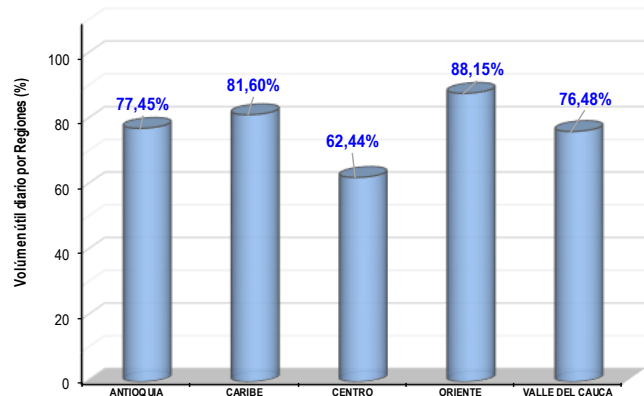
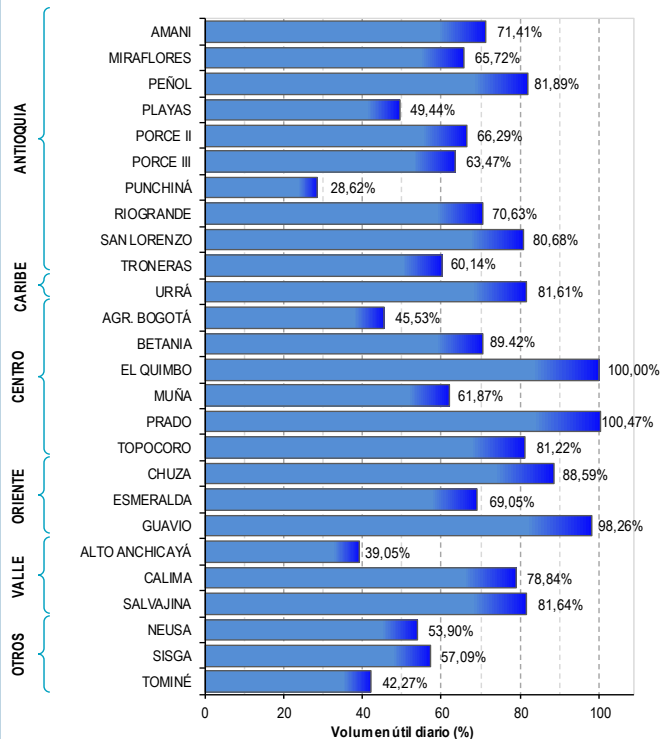
EL SERVICIO GEOLÓGICO COLOMBIANO reporta en nivel AMARILLO (III): CAMBIOS EN EL COMPORTAMIENTO DE LA ACTIVIDAD VOLCÁNICA. Lat: 0.81 - Lon: 77.93 Lat: 0.76 Lon: -77.95

ELEVACIÓN (pies)	DIRECCIÓN	VELOCIDAD	
		NUDOS	Km/h
10.000	SURESTE	5 - 10	9 - 18
18.000	SURESTE	25 - 30	45 - 54
24.000	ESTE	15 - 20	27 - 36
30.000	ESTE	15 - 20	27 - 36

ESTADO DE LOS EMBALSES

A continuación se relaciona el volumen útil diario de los principales embalses del país (expresado en porcentaje), de acuerdo con la información reportada por XM S.A. E.S.P en la siguiente dirección electrónica: <http://ido.xm.com.co/ido/SitePages/hidrologia.aspx?q=reservas>

VOLUMEN ÚTIL DIARIO EN LOS PRINCIPALES EMBALSES DEL PAÍS



Para estar informado diariamente de lo que pasa con el **pronóstico del tiempo y las alertas.**

Síguenos en Twitter
@IDEAMColombia



PRECIPITACIONES

A continuación se relacionan los municipios donde en las últimas 24 horas se registraron precipitaciones iguales o superiores a 40.0 mm.

Se aclara que las precipitaciones indicadas en los municipios, realmente corresponden a aquellos puntos en los cuales el IDEAM tiene estaciones de monitoreo, pero no necesariamente quiere decir que el dato corresponda a las lluvias que se presentaron directamente sobre el área urbana en donde se concentra la mayor población. En ocasiones la estación sobre la cual se destaca el mayor valor de precipitación, a pesar de pertenecer al municipio, puede quedar alejada del centro poblado principal.

DEPARTAMENTO	MUNICIPIO
ANTIOQUIA	Ituango (50.0), Cáceres (41.0).
ARAUCA	Arauca (91.0), Arauquita (85.0).
BOYACÁ	Pajarito (45.7).
CAQUETÁ	Solano (55.0).
CASANARE	Támara (94.5) , Paz de Ariporo (80.0).
CUNDINAMARCA	Guayabetal (58.0).
CHOCÓ	Medio San Juan (68.0).
GUAINÍA	Puerto Inírida (45.0).
GUAVIARE	San José del Guaviare (40,0).
META	Puerto López (77.0), Restrepo (57.0), Villavicencio (46.3).
NARIÑO	Tumaco (61.0), Puerres (42.0).
PUTUMAYO	San Francisco (45.8).
VALLE DEL CAUCA	Buenaventura (84.0).
VICHADA	Puerto Carreño (58.2).

Para estar informado diariamente de lo que pasa con el **pronóstico del tiempo y las alertas.**

Síguenos en Twitter
@IDEAMColombia

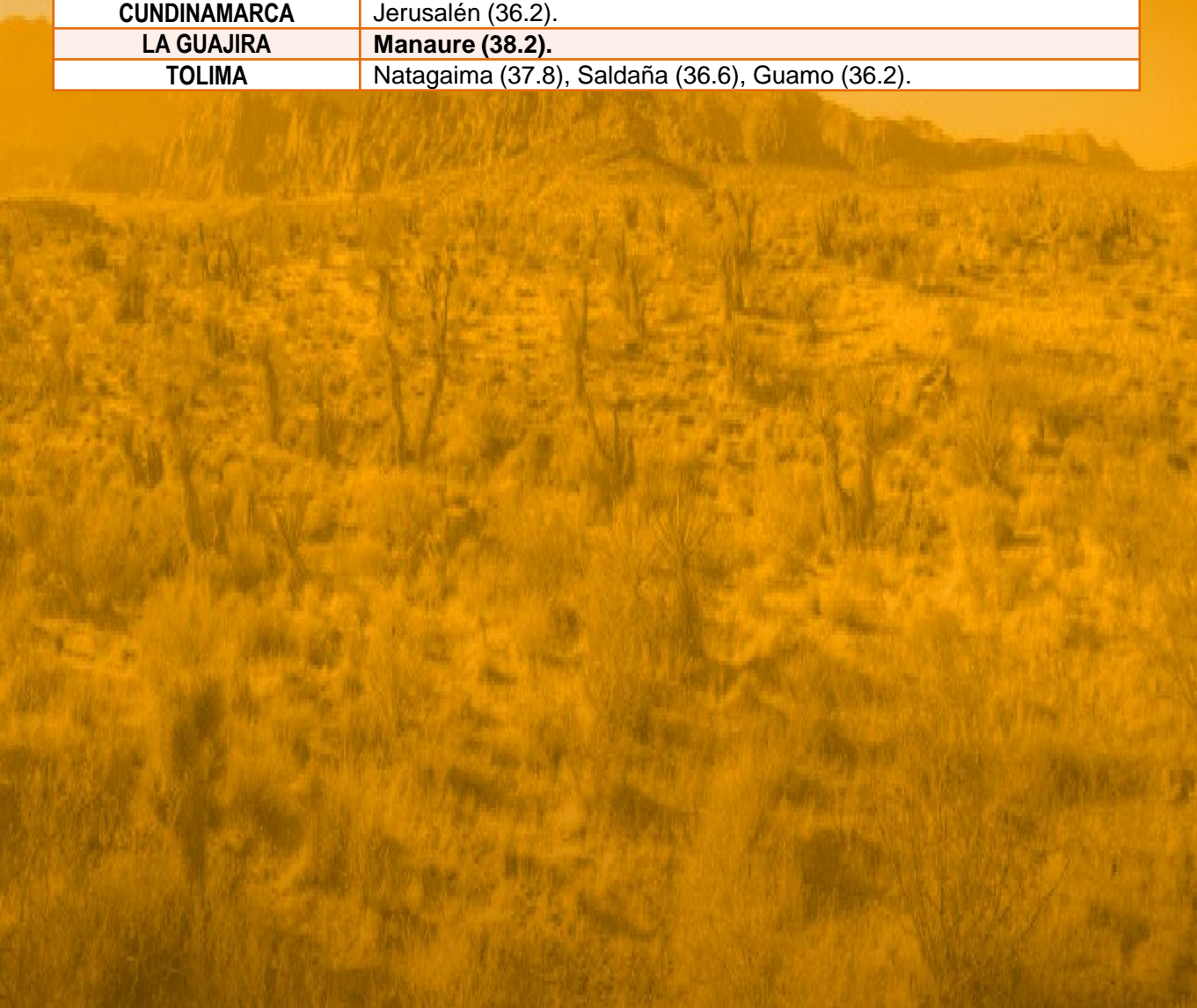


TEMPERATURAS MÁXIMAS

A continuación se relacionan los municipios donde en las últimas 24 horas se registraron temperaturas iguales o superiores a 36.0 °C.

Se aclara que las temperaturas indicadas en los municipios, realmente corresponden a aquellos puntos en los cuales el IDEAM tiene estaciones de monitoreo, pero no necesariamente quiere decir que el dato corresponda a las temperaturas que se presentaron directamente sobre el área urbana en donde se concentra la mayor población. En ocasiones la estación sobre la cual se destaca el mayor valor de temperatura, a pesar de pertenecer al municipio, puede quedar alejada del centro poblado principal.

DEPARTAMENTO	MUNICIPIO
CESAR	Valledupar (38.2).
CUNDINAMARCA	Jerusalén (36.2).
LA GUAJIRA	Manaure (38.2).
TOLIMA	Natagaima (37.8), Saldaña (36.6), Guamo (36.2).





PRONÓSTICO METEOROLÓGICO

Domingo 04 y lunes 05 de agosto de 2019



REGIÓN	PRONÓSTICO
SABANA DE BOGOTÁ	<p>DOMINGO. Para la tarde se estima cielo entre parcialmente nublado con predominio de tiempo seco, no se descartan lloviznas intermitentes al sur. En la noche se estima cielo mayormente nublado con predominio de tiempo seco en amplios sectores de la ciudad, no se descartan lloviznas sobre el sur.</p> <p>LUNES. Durante la madrugada y mañana se estima mayormente nublado con probables lloviznas en sectores de sur principalmente finalizando la madrugada. En la tarde se prevé predominio de tiempo seco en amplios sectores y en la noche se estima cielo parcialmente nublado con predominio de tiempo seco en la ciudad.</p>
CARIBE	<p>DOMINGO. En la tarde se espera incremento de la nubosidad en la región, presencia de lluvias en inmediaciones de la Sierra Nevada de Santa Marta, La Guajira, norte de Cesar, Magdalena, sur de Bolívar. En horas de la noche se estima que las lluvias pierdan intensidad, siendo persistentes en el sur de Cesar, norte y sur de Magdalena e inmediaciones de la Sierra Nevada de Santa Marta, además en Córdoba y Sucre.</p> <p>LUNES. A lo largo de la jornada se espera disminución de la nubosidad respecto al día anterior, sin embargo, se registrarán lluvias ligeras en la mañana en el norte de los departamentos de Atlántico, Bolívar, y Sucre, además al sur de Córdoba, en horas de la tarde y noche las lluvias se intensificarán, se concentrarán en sectores de Sucre, Atlántico, Magdalena, Cesar y Sucre.</p>
ARCHIPIÉLAGO DE SAN ANDRÉS, PROVIDENCIA Y SANTA CATALINA	<p>DOMINGO. Se espera cielo parcialmente nublado con posibilidad de algunas lluvias de carácter ligero sobre el área insular. Se espera para la noche se intensifiquen las lluvias en especial en Providencia.</p> <p>LUNES. Se espera aumento de la nubosidad con posibilidad de lluvias ligeras en horas de la mañana. Hacia la tarde y noche, se prevé disminución de la nubosidad y predominio del tiempo seco.</p>
MAR CARIBE	<p>DOMINGO. En las primeras horas de la jornada se estiman lluvias de variada intensidad, las más importantes al occidente. En la tarde y noche se prevé tiempo seco.</p> <p>LUNES. Predominio de tiempo seco en gran parte de la jornada en el área central y occidental. Lluvias en horas de la mañana y noche en el Caribe occidental.</p>
ANDINA	<p>DOMINGO. Para la tarde se espera aumento de la nubosidad, con persistencia de lluvias en Nariño, Cauca, al igual que en Huila, centro y oriente de Cundinamarca, Boyacá, oriente de Tolima, sur de Santander y Norte de Santander, sectores de Caldas, Risaralda y occidente de Antioquia, de menor intensidad en Valle y sur de Boyacá. En horas de la noche se prevén lluvias ligeras en el occidente de Antioquia, oriente de los departamentos de Huila, Cundinamarca, Boyacá, Cauca y Nariño. Lluvias moderadas en Santander y Norte de Santander.</p> <p>LUNES. Para el día domingo se espera en general disminución de la nubosidad con predominio de tiempo seco en horas de la mañana, salvo al occidente de Antioquia y lloviznas al oriente de la región. En la tarde se espera incremento de la nubosidad y lluvias entre moderadas y fuertes en sectores del occidente de Antioquia, sur de los santanderes y eje cafetero; precipitaciones ligeras en amplios sectores de Boyacá, centro y oriente de Cundinamarca y oriente de Huila. Para la noche las lluvias se concentraran en Antioquia y santanderes, lloviznas al oriente de Cundinamarca, y Boyacá, tiempo seco en las demás zonas.</p>

Planeando tu día?
Descarga YA y conoce...



Consúltalo a diario y únete a la Cultura del Pronóstico del IDEAM

Disponible para  



PRONÓSTICO METEOROLÓGICO

Domingo 04 y lunes 05 de agosto de 2019




REGIÓN	PRONÓSTICO
INSULAR PACÍFICO	<p>DOMINGO. Se esperan condiciones cubiertas a lo largo de la jornada para Malpelo, mientras que en Gorgona lluvias en la mañana y tiempo seco en la tarde y noche.</p> <p>LUNES. Se esperan disminución de la nubosidad, cielo parcialmente cubierto con lluvias ligeras en horas de la madrugada. Lluvias menos intensas en la mañana y predominio de tiempo seco en el resto de la jornada.</p>
PACÍFICO	<p>DOMINGO. En la tarde se esperan lluvias sobre amplios sectores de Chocó y occidente del Valle del Cauca. Precipitaciones ligeras en Cauca y Nariño. En la noche se prevé disminución de la nubosidad con lluvias en Chocó y Nariño, en el resto de la región lluvias ligeras y/o lloviznas.</p> <p>LUNES. En la mañana lluvias en amplios sectores de Chocó, en la tarde y noche se prevé aumento de la nubosidad con lluvias entre moderadas a fuertes a lo largo de la región, las más importantes se esperan en el centro y sur de Chocó, Valle y Cauca. Probabilidad de tormentas en momentos de lluvia intensa.</p>
OCEANO PACÍFICO	<p>DOMINGO. Se advierten precipitaciones de variada intensidad en el centro y norte de la cuenca en la mañana, con tendencia a la disminución en la tarde y noche.</p> <p>LUNES. Se espera abundante nubosidad en la mañana y noche, con lluvias moderadas en diferentes sectores de la región, especialmente en la mañana y noche.</p>
ORINOQUIA	<p>DOMINGO. En la tarde se esperan lluvias de variada intensidad, las más importantes al sur y oriente de Meta, Vichada; de menor intensidad en el Piedemonte de Meta y de Casanare. Para la noche las lluvias se concentrarán en Meta y oriente y occidente de Vichada.</p> <p>LUNES. En horas de la mañana se espera abundante nubosidad, con lluvias en sectores de Meta y oriente de Vichada. Hacia la tarde se prevé disminución en la intensidad de las lluvias en amplios sectores de la región, sin embargo, al oriente de Vichada serán persistentes y se estima presencia de lloviznas a lo largo del Piedemonte. En la noche predominio de tiempo seco.</p>
AMAZONIA	<p>DOMINGO. En la tarde se pronostica continúen las lluvias y se concentren principalmente en los departamentos de Guaviare, Caquetá, Vaupés, Guainía, y Putumayo. Con pocas lluvias al norte de Amazonas y tiempo seco en el trapecio amazonico. Para la noche se estima reducción en las lluvias, las cuales se ubicarán en el occidente de Putumayo, de Caquetá, y de Guaviare. Lloviznas en Guainía.</p> <p>LUNES. A lo largo de la jornada se prevén condiciones de cielo parcialmente cubierto, el predominio en la región será el tiempo seco.</p>

Planeando tu día?
Descarga YA y conoce...



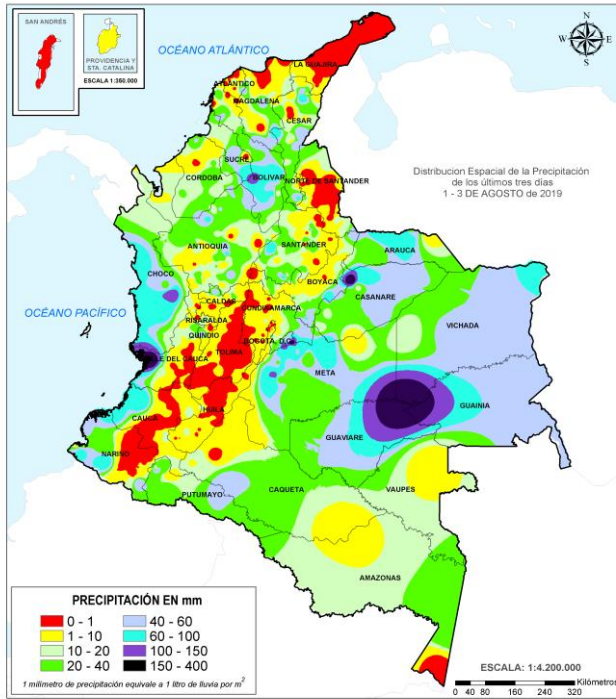
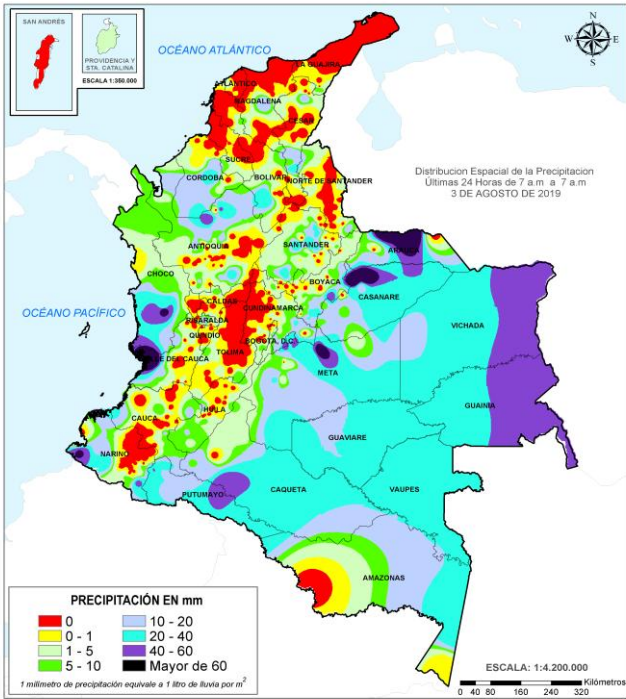
Consúltalo a diario y únete a la Cultura del Pronóstico del IDEAM

Disponible para  

MAPAS DE PRECIPITACIÓN

Precipitación diaria: desde las 7:00 a. m. del sábado 03 hasta las 7:00 a. m. del domingo 04 de agosto de 2019.

Precipitación últimas 72 horas: desde las 7:00 a. m. del jueves 01 hasta las 7:00 a.m. del domingo 04 de agosto de 2019.



ALERTAS VIGENTES E INFORMACIÓN ADICIONAL

Para mayor información sobre el pronóstico del estado del tiempo, informes técnicos diarios, comunicados especiales, mapas diarios de temperaturas máximas y mínimas e información diaria de precipitación se sugiere consultar los siguientes enlaces:

- [MAPA DIARIO DE TEMPERATURA MÁXIMA](#)
- [MAPA DIARIO DE TEMPERATURA MÍNIMA](#)



REGIÓN ORINOQUIA

SITIOS PARA LOS CUALES SE GENERA LA ALERTA

**ALERTA
ROJA**

NIVELES ALTOS EN EL RÍO GUAVIARE (CUENCA MEDIA Y BAJA).

Se mantiene esta alerta dados los niveles altos del río Guaviare, con valores cercanos a la cota de afectación a la altura de San José del Guaviare; sin embargo, en Mapiripán (Meta) los niveles se encuentran por debajo del umbral de alerta amarilla. Especial atención en inmediaciones de San José del Guaviare, en la Inspección de la Carpa y la vereda Los Cábmulos.

NIVELES ALTOS EN LA PARTE BAJA DEL RÍO INÍRIDA.

Continúan las inundaciones debido a los niveles altos que persisten en la parte baja del río Inírida a la altura del municipio de Inírida. Los niveles se encuentran en condición de ascenso y se espera que esta situación continúe durante los siguientes días. Adicionalmente se resalta que varias zonas rurales, tales como Cacahual, Puerto Colombia, San Felipe y Guadalupe, también han sido afectadas por los niveles altos del río Inírida.

NIVELES ALTOS EN EL RÍO META (CUENCA MEDIA - BAJA).

Niveles altos en la parte media y baja del río Meta, especialmente en el tramo comprendido entre los municipios de Orocué y Paz de Ariporo (Casanare), actualmente los niveles del río Meta en este sector se encuentran por encima del umbral de afectación.

REGIÓN ANDINA

SITIOS PARA LOS CUALES SE GENERA LA ALERTA

**ALERTA
NARANJA**

PROBABILIDAD DE CRECIENTES SÚBITAS EN LAS CUENCAS DEL RÍO NECHÍ Y RÍO PORCE (DEPARTAMENTO DE ANTIOQUIA).

Continúa el ascenso en los niveles del río Nechí y sus afluentes. Dada esta condición hidrológica el IDEAM recomienda a la población ribereña y a las autoridades de gestión del riesgo estar atentos al aumento de los caudales del río Nechí y sus afluentes como el río Porce entre otros.

REGIÓN CARIBE

SITIOS PARA LOS CUALES SE GENERA LA ALERTA

**ALERTA
NARANJA**

PROBABILIDAD DE CRECIENTES SÚBITAS EN LA CUENCA MEDIA Y BAJA DEL RÍO ATRATO.

Se mantiene la probabilidad de crecientes súbitas para los aportantes del río Atrato en su parte media y baja, entre ellos los ríos Bebarama, Napipí, Opagadó, Salaqui, Cacarica, Tanela, Tolo, Cuía, Chicué, Uva, Pogue, Bebarama, Bojayá, Napipí y Opagadó.

NIVELES ALTOS EN SAN MARCOS (SUCRE).

Niveles altos en la Ciénaga de San Marcos en el departamento de Sucre. No se descarta que esta situación afecte otras ciénagas de la región de la Mojana en los departamentos de Córdoba, Sucre y Bolívar, especialmente en los municipios de Ayapel, Caimito, San Benito Abad y Majagual. Se observa incremento en el nivel del Caño Barro, afluente a Ayapel.





REGIÓN PACÍFICO	SITIOS PARA LOS CUALES SE GENERA LA ALERTA	ALERTA NARANJA
<p>PROBABILIDAD DE CRECIENTES SÚBITAS EN LOS RÍOS DIRECTOS AL OCÉANO PACÍFICO EN EL DEPARTAMENTO DE CHOCÓ. Se mantiene esta alerta ante los posibles incrementos súbitos en el nivel de los ríos Jella, Chocolatal y sus afluentes en Bahía Solano, entre otros directos al Océano Pacífico en el departamento de Chocó.</p> <p>PROBABILIDAD DE CRECIENTES SÚBITAS EN LOS RÍOS DEL LITORAL PACÍFICO EN EL VALLE DEL CAUCA. Probabilidad de incrementos súbitos en los niveles de los ríos Escalerete, Anchicayá, Dagua, Cajambre, Mayorquín, Raposo y sus afluentes, directos al Océano Pacífico en el departamento de Valle del Cauca.</p>		

REGIÓN ORINOQUIA	SITIOS PARA LOS CUALES SE GENERA LA ALERTA	ALERTA NARANJA
<p>NIVELES ALTOS EN EL RIO ORINOCO EN EL MUNICIPIO DE PUERTO CARREÑO. Continúa alto el nivel del río Orinoco a la altura del municipio de Puerto Carreño (Vichada). Se mantienen afectaciones en sectores del municipio.</p> <p>NIVELES ALTOS EN EL RÍO META (CUENCA ALTA - MEDIA). Niveles altos en el río Meta en el tramo comprendido entre los municipios de Puerto López (Meta) y San Miguel Pescadero.</p> <p>PROBABILIDAD DE CRECIENTES SÚBITAS EN LAS CUENCAS DE LOS RÍOS GUAYURIBA. En las últimas horas se han registrado fuertes precipitaciones en amplios sectores de la cuenca alta del río Meta, que incrementaron significativamente los caudales del río Guayuriba y sus afluentes, igualmente se destaca niveles altos del Guayuriba a la altura de la vía Villavicencio – Acacias.</p>		

REGIÓN ANDINA	SITIOS PARA LOS CUALES SE GENERA LA ALERTA	ALERTA AMARILLA
<p>PROBABILIDAD DE CRECIENTE SÚBITA EN LA CUENCA DEL RÍO TARAZÁ-MAN. Posibles incrementos súbitos en el río Tarazá-Man y sus afluentes, a la altura del municipio de Cáceres (Antioquia).</p> <p>NIVELES ALTOS EN LA CUENCA BAJA DEL RÍO NECHÍ. Se mantienen altos los niveles del río Nechí en la parte baja de la cuenca, en el municipio Nechí (Antioquia).</p> <p>NIVELES ALTOS DEL RÍO CAUCA EN EL SECTOR DE GUARANDA. Se mantiene esta alerta dado que continúan altos los niveles del río Cauca entre los municipios de San Jacinto del Cauca (Bolívar), Guaranda (Sucre), Achí y Pinillos (Bolívar). Se recomienda a las autoridades hacer seguimiento al estado de los jarillones que encauzan protegen las poblaciones ribereñas.</p> <p>PROBABILIDAD DE CRECIENTES SÚBITAS EN RÍOS DEL EJE CAFETERO Probabilidad de crecientes súbitas en los ríos Risaralda, Frío, Tapias, Chinchiná, Otún, entre otros directos al río Cauca.</p>		





REGIÓN ANDINA	SITIOS PARA LOS CUALES SE GENERA LA ALERTA	ALERTA AMARILLA
<p>PROBABILIDAD DE CRECIENTES SÚBITAS EN LAS CUENCAS DE LOS RÍOS SAN BARTOLOMÉ Y CIMITARRA Se mantiene la alerta dadas las precipitaciones de variada intensidad que se vienen registrando en las últimas horas en las cuencas de los ríos San Bartolomé, Cimitarra y otros directos al río Magdalena (Antioquia), por lo que no se descartan incremento súbito en estos ríos y sus afluentes.</p> <p>PROBABILIDAD DE CRECIENTES SÚBITAS EN APORTANTES AL CAUCA ENTRE EL RÍO SAN JUAN Y PUERTO VALDIVIA. Probabilidad de crecientes súbitas diferentes corrientes que atraviesan los municipios de Concordia, La Liborina y Santa Fé de Antioquia, especialmente en la quebrada Sinifaná, el río Tonusco y Juan García. El SDGR de Antioquia alerta de un posible represamiento de quebrada La Uriaga en el corregimiento el Valle de Toledo a la altura del municipio de Toledo.</p>		
REGIÓN CARIBE	SITIOS PARA LOS CUALES SE GENERA LA ALERTA	ALERTA AMARILLA
<p>PROBABILIDAD DE CRECIENTES SÚBITAS EN LA CUENCA ALTA DEL RÍO ATRATO Se mantiene la alerta para la subzonas de los ríos Quito, Cabí y Alto Atrato, además para las cuencas de los ríos Andágueda, afluente al río Atrato en su cuenca alta.</p> <p>PROBABILIDAD DE CRECIENTES SÚBITAS EN LOS RÍOS SUCIO, MURRÍ Y MURINDÓ. Probabilidad de incrementos súbitos en los niveles de los ríos de montaña del departamento de Antioquia que drenan al río Atrato, como son los ríos Sucio, Murri y Murindó.</p> <p>PROBABILIDAD DE CRECIENTES SÚBITAS EN CORRIENTES DEL URABÁ ANTIOQUEÑO. Probabilidad de crecientes súbitas en los ríos León, Guaduas, Carepa, Apartadó, Grande, Currulao, Guadualito, Zungo, Bobal y Bijagual, entre otros que desembocan al Golfo de Urabá, se recomienda especial atención en los municipios de Chigorodó, Carepa, Apartadó y Turbo.</p> <p>PROBABILIDAD DE CRECIENTES SÚBITAS EN LOS RÍOS DIRECTOS AL MAR CARIBE. Probabilidad de crecientes súbitas en los ríos San Juan, Volcán, Canalete y otros arroyos directos al Caribe, especial atención en el municipio de Arboletes y el Corregimiento La Candelaria (Antioquia).</p>		





REGIÓN CARIBE	SITIOS PARA LOS CUALES SE GENERA LA ALERTA	ALERTA AMARILLA
<p>NIVELES ALTOS EN LA CUENCA BAJA DEL RÍO SINÚ. Se mantienen los niveles altos en el río Sinú en la parte baja de la cuenca, se recomienda especial atención en los centros poblados de Montería, Cereté, San Pelayo, Cotorra, Lorica, Carrillo, Morales, Montería y San Bernardo del Viento, así como en la Ciénaga de Momil.</p> <p>POSIBLES INCREMENTOS EN LA CUENCA MEDIA Y ALTA DEL RÍO SINÚ. No se descartan incrementos súbitos en la cuenca media y alta del río Sinú, ya que en las últimas horas se han observado precipitaciones fuertes en diferentes sectores del departamento de Córdoba.</p> <p>PROBABILIDAD DE INCREMENTOS SÚBITOS EN LA CUENCA ALTA DEL RÍO SAN JORGE. Probabilidad de incrementos súbitos en el río San Jorge (en su parte alta) y sus afluentes, ya que se han registrado fuertes lluvias en Montelibano y precipitaciones persistentes en Puerto Libertador (Córdoba).</p>		

REGIÓN PACÍFICO	SITIOS PARA LOS CUALES SE GENERA LA ALERTA	ALERTA AMARILLA
<p>PROBABILIDAD DE CRECIENTES SÚBITAS EN LOS RÍOS DEL LITORAL PACÍFICO EN EL CAUCA. Probabilidad de crecientes súbitas en los ríos Guapi, Timbiquí, Micay, Saija, Naya y sus afluentes, directos al Océano Pacífico en el departamento de Cauca. Se recomienda especial atención en el municipio de Timbiquí, particularmente en sectores como Francia, Buenos Aires, Unión de Vivienda, Bella Vista, entre otros, y en el sector rural Coteje y Cupí, localizados en la ribera de los ríos Timbiquí y Saija.</p> <p>PROBABILIDAD DE CRECIENTES SÚBITAS EN LA CUENCA ALTA DEL RÍO SAN JUAN Probabilidad de crecientes súbitas en el río San Juan y sus afluentes, especialmente los ríos Tamañá, Condoto y Cajón, se recomienda especial atención a la altura de los municipios de Tadó, Istmina, Condoto, Novita, Santa Rita y San José del Palmar.</p> <p>PROBABILIDAD DE CRECIENTES SÚBITAS EN LA CUENCA MEDIA Y BAJA DEL RÍO SAN JUAN. Probabilidad de crecientes súbitas en el río San Juan y sus afluentes, especialmente los ríos Sípi, Cajón, Capoma, Calima y Munguadó, se recomienda especial atención a la altura de los municipios de Lloró, Sipí, Medio San Juan y Litoral de San Juan.</p> <p>PROBABILIDAD DE CRECIENTES SÚBITAS EN LA CUENCA DEL RÍO BAUDÓ. Probabilidad de crecientes súbitas en el río Baudó y sus afluentes, se recomienda especial atención en la cabecera municipal del municipio de Alto, Medio y Bajo Baudó, y para varios de sus corregimientos entre los cuales se destacan Santa María, Miacorá, Divisa, Cohecho, Chachajo, Santa Rita, La Pureza y Nauca.</p> <p>PROBABILIDAD DE CRECIENTES SÚBITAS EN LA CUENCA DEL RÍO GUÁITARA Se registraron incrementos moderados en el nivel del río Guáitara, a la altura de los municipios de Imués y el Tambo (Nariño)</p>		





REGIÓN ORINOQUIA

SITIOS PARA LOS CUALES SE GENERA LA ALERTA

**ALERTA
AMARILLA**

PROBABILIDAD DE CRECIENTES SÚBITAS EN LA CUENCA ALTA DEL RÍO ARAUCA

Probabilidad de crecientes súbitas en los ríos Cobugón, Margua, Bojabá, Banadía y Chitagá, afluentes de la cuenca alta del río Arauca.

INCREMENTO MODERADO EN EL NIVEL DEL RÍO ARAUCA

Incremento moderado en los niveles del río Arauca a la altura de los municipios de Arauquita y Arauca, con valores en el rango de altos para la época.

NIVELES ALTOS EN LA CUENCA DEL RÍO ARIARI.

Niveles altos en el río Ariari y en sus afluentes (aportante del río Guaviare), se recomienda especial atención en los municipios de Cubarral y Puerto Rico.

PROBABILIDAD DE CRECIENTES SÚBITAS EN LA CUENCA ALTA DEL RÍO META

Se mantiene esta alerta dada la probabilidad de incrementos súbitos en los niveles de los ríos Guatiquía, Guacavia, Humea, Metica, Guamal, Upía y Humadea, aportantes de la cuenca alta del río Meta.

PROBABILIDAD DE CRECIENTES SÚBITAS EN LA PARTE ALTA DEL RÍO CASANARE

Probabilidad de crecientes súbitas en la cuenca alta del río Casanare y sus afluentes, a la altura de San Salvador.

PROBABILIDAD DE CRECIENTES SÚBITAS EN LA CUENCA DEL RÍO ARIPORO

Probabilidad de crecientes súbitas en la cuenca del río Ariporo y sus afluentes, a la altura de Hato Corozal (Casanare).

NIVELES ALTOS EN LOS RÍOS GUAVIO Y UPÍA POR DESCARGAS DEL EMBALSE DEL GUAVIO.

Se mantiene la alerta de acuerdo con comunicado de EMGESA del 04 de agosto a las 6:00 a.m. dado que se iniciarán descargas controladas de agua del embalse de la central hidroeléctrica. Se recomienda a las comunidades y especialmente a los habitantes de las zonas ribereñas de los ríos Guavio y Upía, localizados aguas abajo del embalse, estar atentos a los niveles de dichos ríos. Actualmente el nivel del embalse se encuentra en una cota de 1629.85 m.s.n.m.

PROBABILIDAD DE INCREMENTOS SÚBITOS EN LAS CUENCAS DE LOS RÍOS TÚA Y CUSIANA

Probabilidad de crecientes súbitas en las cuencas de los ríos Túa, Cusiana y sus afluentes. Estar atentos en la cuenca alta del río Túa, donde se han presentado lluvias fuertes y a la altura del municipio de Maní (Casanare) en el río Cusiana.

PROBABILIDAD DE INCREMENTOS SÚBITOS EN LOS AFLUENTES DE LA PARTE ALTA DEL RÍO PAUTO Y RÍO CRAVO SUR

Probabilidad de crecientes súbitas en la cuenca del río Pauto, Cravo Sur y sus afluentes. Especial atención en el río Pore, Pauto (cuenca alta), a la altura del municipio de Tamara (Casanare).



ALERTAS POR AMENAZA DE DESLIZAMIENTO

REGIÓN ANDINA	SITIOS PARA LOS CUALES SE GENERA LA ALERTA	ALERTA ROJA
<p>BOYACÁ: Chiscas. CUNDINAMARCA: Guayabetal.</p>		
REGIÓN AMAZONIA	SITIOS PARA LOS CUALES SE GENERA LA ALERTA	ALERTA ROJA
<p>PUTUMAYO: Mocoa.</p>		
REGIÓN ANDINA	SITIOS PARA LOS CUALES SE GENERA LA ALERTA	ALERTA NARANJA
<p>BOYACÁ: Campohermoso, Cubará, Macanal, Páez, Paya, San Luis de Gaceno, Santa María. NORTE DE SANTANDER: Toledo.</p>		
REGIÓN PACIFICO	SITIOS PARA LOS CUALES SE GENERA LA ALERTA	ALERTA NARANJA
<p>CAUCA: El Tambo, López, Santa Rosa. CHOCÓ: Alto Baudó (Pie de Pato), Bagadó, Bajo Baudó (Pizarro), Cértegui, Condoto, El Cantón del San Pablo (Managrú), Lloró, Medio Atrato (Beté), Medio Baudó(Boca de Pepé), Quibdó, Rio Iró (Santa Rita), Rio Quito (Paimadó), Tadó. NARIÑO: Córdoba, Ipiales, Potosí, Puerres. VALLE DEL CAUCA: Buenaventura, Calima (El Darién), Dagua.</p>		
REGIÓN ORINOQUIA	SITIOS PARA LOS CUALES SE GENERA LA ALERTA	ALERTA NARANJA
<p>CASANARE: Chámeza, Monterrey, Paz de Ariporo, Pore, Sabanalarga, Támara, Tauramena. META: Acacías, Restrepo.</p>		
REGIÓN AMAZONIA	SITIOS PARA LOS CUALES SE GENERA LA ALERTA	ALERTA NARANJA
<p>CAQUETÁ: Belén de los Andaquíes, Morelia.</p>		



ALERTAS POR AMENAZA DE DESLIZAMIENTO

REGIÓN CARIBE	SITIOS PARA LOS CUALES SE GENERA LA ALERTA	ALERTA AMARILLA
<p>CESAR: Curumaní, La Gloria, Pailitas, Pelaya. CÓRDOBA: Montelíbano, Puerto Libertador, San Jose de Ure. MAGDALENA: Ciénaga, Fundación, Santa Marta.</p>		

REGIÓN ANDINA	SITIOS PARA LOS CUALES SE GENERA LA ALERTA	ALERTA AMARILLA
<p>ANTIOQUIA: Abejorral, Abriaquí, Amagá, Amalfi, Andes, Angelópolis, Anorí, Argelia, Armenia, Belmira, Betulia, Briceño, Buritica, Cáceres, Caicedo, Caldas, Campamento, Cañasgordas, Caracolí, Caramanta, Ciudad Bolívar, Concordia, Dabeiba, Ebéjico, Fredonia, Frontino, Giraldo, Heliconia, Ituango, La Unión, Maceo, Medellín, Montebello, Nariño, Nechí, Olaya, Puerto Berrío, Puerto Nare, Puerto Triunfo, Remedios, Salgar, San Carlos, San Francisco, San Jerónimo, San Luis, San Pedro de Los Milagros, Santa Bárbara, Santa Fe de Antioquia, Segovia, Sonsón, Sopetrán, Tarazá, Titiribí, Uramita, Urreo, Valdivia, Yalí, Yarumal, Yolombó, Zaragoza.</p> <p>BOYACÁ: Almeida, Aquitania, Berbeo, Betétiva, Boavita, Buenavista, Chinavita, Chita, Chivor, Coper, Corrales, Covarachía, El Espino, Gámeza, Garagoa, Guicán, La Uvita, La Victoria, Labranzagrande, Maripí, Miraflores, Mongua, Moniquirá, Muzo, Otanche, Pachavita, Pajarito, Panqueba, Pauna, Paz de Rio, Pesca, Pisba, Puerto Boyacá, Quípama, Rondón, Saboyá, San Eduardo, San José de Pare, San Mateo, San Pablo de Borbur, Santana, Soatá, Socha, Socotá, Sogamoso, Susacón, Tasco, Tibaná, Tópaga, Turmequé, Úmbita, Ventaquemada.</p> <p>CALDAS: Aguadas, Chinchiná, Filadelfia, La Merced, Manizales, Manzanares, Marmato, Marulanda, Neira, Pácora, Pensilvania, Salamina, Samaná, Supia, Villamaria.</p> <p>CUNDINAMARCA: Agua de Dios, Albán, Anapoima, Anolaima, Apulo, Arbeláez, Beltrán, Bituima, Bogotá, D.C., Bojacá, Cabrera, Cachipay, Caparrapí, Cáqueza, Carmen de Carupa, Chaguaní, Chipaque, Choachí, Chocontá, Cogua, Cucunubá, El Colegio, El Peñón, El Rosal, Facatativá, Fusagasugá, Gachalá, Gachetá, Gama, Granada, Guaduas, Guatavita, Guayabal de Siquima, Gutiérrez, Jerusalén, Junín, La Calera, La Mesa, La Palma, La Peña, Lenguazaque, Machetá, Manta, Medina, Nilo, Nimaima, Nocaima, Pacho, Paime, Pandi, Pasca, Pulí, Quetame, Quipile, Ricaurte, San Antonio de Tequendama, San Bernardo, San Cayetano, San Juan de Rioseco, Sasaima, Sesquilé, Sibaté, Sylvania, Soacha, Subachoque, Suesca, Supatá, Sutatausa, Tabio, Tausa, Tena, Tibacuy, Tocaima, Topaipí, Ubalá, Venecia, Vergara, Vianí, Villagómez, Villapinzón, Villeta, Viotá, Yacopí, Zipacón, Zipaquirá.</p> <p>HUILA: Acevedo, Altamira, Colombia, Guadalupe, La Plata, Neiva, Pitalito, Saladoblanco, San Agustín, Suaza, Tarqui.</p> <p>NORTE DE SANTANDER: Ábrego, Arboledas, Cáchira, Cácosta, Chinácota, Chitagá, Convención, Cúcuta, Cucutilla, Durania, El Tarra, El Zulia, Gramalote, Hacarí, Labateca, Lourdes, Mutiscua, Ocaña, Pamplona, Salazar, San Calixto, Sardinata, Silos, Teorama, Villa Caro.</p> <p>QUINDÍO: Calarcá, Salento.</p> <p>RISARALDA: Santa Rosa de Cabal.</p>		



ALERTAS POR AMENAZA DE DESLIZAMIENTO



REGIÓN ANDINA	SITIOS PARA LOS CUALES SE GENERA LA ALERTA	ALERTA AMARILLA
<p>SANTANDER: Aguada, Albania, Barbosa, Bucaramanga, Carcasí, Cerrito, Charalá, Charta, Chipatá, Concepción, Confines, Contratación, Coromoro, El Carmen, El Guacamayo, El Playón, Florián, Floridablanca, Girón, Guaca, Guavatá, Güepsa, La Belleza, La Paz, Landázuri, Lebrija, Macaravita, Málaga, Matanza, Mogotes, Oiba, Onzaga, Piedecuesta, Puente Nacional, Rionegro, San Andrés, San Benito, San Miguel, San Vicente de Chucurí, Santa Helena del Opón, Sucre, Suratá, Tona, Valle de San José, Vélez.</p> <p>TOLIMA: Alpujarra, Anzoátegui, Armero (Guayabal), Ataco, Cajamarca, Carmen de Apicalá, Casabianca, Chaparral, Cunday, Dolores, Falan, Fresno, Herveo, Ibagué, Icononzo, Lérida, Líbano, Melgar, Murillo, Palocabildo, Planadas, Rioblanco, Roncesvalles, Rovira, San Antonio, Villahermosa, Villarrica.</p>		

REGIÓN PACIFICO	SITIOS PARA LOS CUALES SE GENERA LA ALERTA	ALERTA AMARILLA
<p>CAUCA: Bolívar, Buenos Aires, Corinto, Inzá, Jambaló, La Sierra, La Vega, Miranda, Páez (Belalcázar), Piamonte, Rosas, Silvia, Sotaró (Paispamba), Suárez, Timbiquí, Toribío, Totoró.</p> <p>CHOCÓ: Bahía Solano (Mutis), Bojayá (Bellavista), El Carmen, Nuquí, San José del Palmar, Sipí.</p> <p>NARIÑO: Albán (San José), Buesaco, Cumbitara, Funes, Pasto, Samaniego, San Pedro de Cartago (Cartago).</p> <p>VALLE DEL CAUCA: Buga, Bugalagrande, El Cerrito, El Dovio, Florida, Palmira, San Pedro, Sevilla, Tuluá, Versalles, Vijes, Yumbo.</p>		


REGIÓN ORINOQUIA	SITIOS PARA LOS CUALES SE GENERA LA ALERTA	ALERTA AMARILLA
<p>ARAUCA: Tame.</p> <p>CASANARE: Aguazul, Hato Corozal, La Salina, Nunchía, Recetor, Yopal.</p> <p>META: Cubarral, Cumaral, Guamal, Mesetas, San Juanito, Uribe, Villavicencio, Vistahermosa.</p>		

REGIÓN AMAZONIA	SITIOS PARA LOS CUALES SE GENERA LA ALERTA	ALERTA AMARILLA
<p>CAQUETÁ: El Doncello, El Paujil, Florencia, Montañita, Puerto Rico, San José del Fragua.</p> <p>PUTUMAYO: Colón, Orito, Santiago, Sibundoy, Villagarzón.</p>		

Planeando tu día?
Descarga YA y conoce...



Consúltalo a diario y únete a la Cultura del Pronóstico del IDEAM

Disponible para  



SECTORES VIALES IDENTIFICADOS CON POTENCIALIDAD DE DESLIZAMIENTOS DE TIERRA, EN LOS CUALES GENERAN ALERTAS

DEPARTAMENTO	SECTOR VIAL
ANTIOQUIA	Dabeiba – Santa Fé de Antioquia Medellín – Caucasia Cuiva – Taraza
BOYACÁ	Santa María – San Luis de Gaceno Mirazfiores - Paez
CAQUETÁ	Florencia - Suaza
CUNDINAMARCA	Bogotá – Villavicencio
CHOCÓ	Quibdó – Medellín
META	Bogotá - Villavicencio
PUTUMAYO	Mocoa - Pitalito

 **Planeando tu día?**
Descarga YA y conoce...



Consúltalo a diario y únete a la Cultura del Pronóstico del IDEAM

Disponible para  

ALERTAS POR AMENAZA DE INCENDIOS DE LA COBERTURA VEGETAL



REGIÓN CARIBE	SITIOS PARA LOS CUALES SE GENERA LA ALERTA	ALERTA ROJA
<p>ATLÁNTICO: Luruaco, Puerto Colombia, Tubará. LA GUAJIRA: Uribia. MAGDALENA: El Retén.</p>		

REGIÓN ANDINA	SITIOS PARA LOS CUALES SE GENERA LA ALERTA	ALERTA ROJA
<p>BOYACÁ: Arcabuco, Ráquira. CAUCA: Cajibío, Caloto, Guachene, Padilla, Piendamó, Puerto Tejada, Santander De Quilichao, Villa Rica. CUNDINAMARCA: Girardot, Guataquí, La Vega, Mosquera, Nariño, San Francisco, útica. HUILA: Aipe, Palermo, Tello, Villavieja. NARIÑO: Arboleda (Berruecos), Belén, Chachaguí, Colón (Génova), Consacá, Cuaspud (Carlosama), El Peñol, El Tambo, Guachucal, Guaitarilla, Imués, La Florida, La Unión, Linares, Mallama (Piedrancha), Nariño, Ospina, Providencia, San Lorenzo, Sapuyes, Taminango, Tangua, Túquerres, Yacuanquer. NORTE DE SANTANDER: La Playa. QUINDÍO: Génova. TOLIMA: Alvarado, Coello, Coyaima, Espinal, Flandes, Guamo, Natagaima, Ortega, Piedras, Saldaña, San Luis, Suárez, Valle De San Juan. VALLE DEL CAUCA: Andalucía, Caicedonia, Candelaria, Ginebra, Guacarí, Jamundí, Restrepo, Yotoco, Zarzal.</p>		


REGIÓN CARIBE	SITIOS PARA LOS CUALES SE GENERA LA ALERTA	ALERTA NARANJA
<p>ATLÁNTICO: Piojó CESAR: González. LA GUAJIRA: Manaure. MAGDALENA: Plato, Puebloviejo, Santa Ana.</p>		

REGIÓN ANDINA	SITIOS PARA LOS CUALES SE GENERA LA ALERTA	ALERTA NARANJA
<p>BOYACÁ: Toca. CAUCA: Caldone, Morales, Popayán. CUNDINAMARCA: Chía, Puerto Salgar. HUILA: Baraya, Rivera. NARIÑO: Aldana, Ancuya, Cumbal, El Tablón, Iles, La Cruz, La Llanada, Los Andes (Sotomayor), Pupiales, San Bernardo, Santa Cruz (Guachavés). NORTE DE SANTANDER: Los Patios, San Cayetano. RISARALDA: Balboa, Pereira. TOLIMA: Prado, Purificación, Venadillo. VALLE DEL CAUCA: Ansermanuevo, Cali, La Cumbre, Pradera.</p>		

Planeando tu día?
Descarga YA y conoce...



Consúltalo a diario y únete a la Cultura del Pronóstico del IDEAM

Disponible para  

ALERTAS POR AMENAZA DE INCENDIOS DE LA COBERTURA VEGETAL



REGIÓN CARIBE	SITIOS PARA LOS CUALES SE GENERA LA ALERTA	ALERTA AMARILLA
CESAR: Valledupar CÓRDOBA: Montería. MAGDALENA: Algarrobo.		

REGIÓN ANDINA	SITIOS PARA LOS CUALES SE GENERA LA ALERTA	ALERTA AMARILLA
BOYACÁ: Chiquinquirá, Chíquiza, Cóbbita, Cucaita, Motavita, Oicatá, Paipa, Sáchica, Samacá, San Miguel De Sema, Siachoque, Sutamarchán, Tinjacá, Tuta. CUNDINAMARCA: Cota, Funza, Fúquene, Guachetá, Madrid, Quebradanegra, Susa, Tenjo. HUILA: Gigante, Íquira, Teruel. QUINDÍO: Circasia, Filandia, Pijao. TOLIMA: Ambalema, Santa Isabel. VALLE DEL CAUCA: Argelia, El Cairo, Riofrío, Trujillo.		

REGIÓN PACÍFICA	SITIOS PARA LOS CUALES SE GENERA LA ALERTA	ALERTA AMARILLA
CHOCÓ: El Litoral Del San Juan (Docordó).		

REGIÓN AMAZONIA	SITIOS PARA LOS CUALES SE GENERA LA ALERTA	ALERTA AMARILLA
CAQUETÁ: San Vicente Del Caguán.		

REGIÓN ORINOQUÍA	SITIOS PARA LOS CUALES SE GENERA LA ALERTA	ALERTA AMARILLA
META: La Macarena.		



ALERTAS METEOMARINA

MAR CARIBE

ALERTA AMARILLA

TIEMPO LLUVIOSO

Se esperan fuertes lluvias en el occidente del Mar Caribe, incluidas zonas cercanas al golfo de Urabá, en algunos casos con tormentas eléctricas y rachas de viento. Por lo anterior, el IDEAM recomienda a los habitantes costeros estar atentos a las condiciones meteorológicas y a embarcaciones de poco calado, consultar con las capitanías de puerto antes de zarpar en zonas de inminente tempestad.

OCÉANO PACÍFICO

ALERTA NARANJA

TIEMPO LLUVIOSO

Persistirán las fuertes lluvias en amplios sectores del Pacífico nacional, incluidas zonas del litoral, en algunos casos con tormentas eléctricas y rachas de viento. Por lo anterior, el IDEAM recomienda a los habitantes costeros estar atentos a las condiciones meteorológicas y a embarcaciones de poco calado, consultar con las capitanías de puerto antes de zarpar en zonas de inminente tempestad.

ALERTA AMARILLA

POR PLEAMAR

Hasta el 08 de Agosto, en Buenaventura y Tumaco; se registrará una de la pleamares más significativas del mes. Por lo anterior, se recomienda a los habitantes costeros estar atentos a la evolución de este fenómeno.

°C: grados Celsius

m: metros

mm: milímetros

msnm: metros sobre nivel del mar

Km/h: kilómetros por hora

HLC: hora local colombiana

GOES: Geostationary Operational Environmental Satellites (Satélite Geoestacionario Operacional Ambiental).

GOES-16 es el designado GOES-Este, localizado en 75° W sobre el ecuador geográfico.

PNN: Parque Nacional Natural

SFF: Santuario de Fauna y Flora



ALERTA ROJA. PARA TOMAR ACCIÓN Advierte al Sistema Nacional de Gestión del Riesgo de Desastres sobre el peligro de un fenómeno y sus efectos adversos sobre la población. Se emite una alerta sólo cuando la identificación de un evento extraordinario indique la amenaza inminente y cuando la gravedad del fenómeno requiera atención prioritaria de los comités departamentales y locales.



ALERTA NARANJA. PARA PREPARARSE Indica la amenaza de un fenómeno. No implica riesgo inmediato por lo que es catalogado como un mensaje para informarse y prepararse. El aviso implica vigilancia continua ya que las condiciones son propicias para el desarrollo de un suceso natural.



ALERTA AMARILLA. PARA INFORMARSE Se emite cuando las condiciones hidrometeorológicas son favorables para la ocurrencia de un fenómeno natural y pueden aumentar el riesgo según los pronósticos. Por sus características, este nivel está encaminado a informar.

CONDICIONES NORMALES Indica que no existe ninguna clase de alerta para la región o zona mencionada.

Yolanda GONZÁLEZ H. | Directora General

Mery E. FERNÁNDEZ P. | Jefe Oficina del Servicio de Pronósticos y Alertas

Profesionales de Turno:

Laura MACÍAS (Hidróloga), Felipe ESPEJO (Deslizamientos e Incendios), Mirovan SVERKO (Meteorólogo), Araminta VEGA y Alberto PARDO (Coordinador).

<http://www.ideam.gov.co>

Correos electrónicos: servicio@ideam.gov.co, alertas@ideam.gov.co

Calle 25D # 96B – 70, Piso 3. Bogotá, D.C., Colombia.

Teléfono: 3075625 Ext. 1334–1336.

Síganos en:

