

# INFORME TÉCNICO DIARIO N° 214

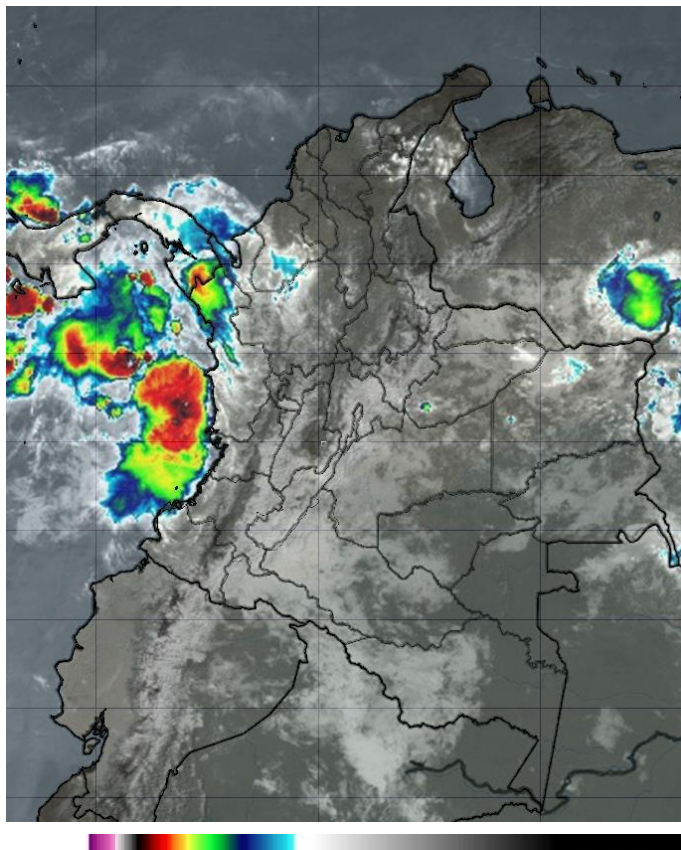
El IDEAM comunica al Sistema Nacional de Gestión del Riesgo (SNGR) y al Sistema Nacional Ambiental (SINA).

Bogotá D. C.

Viernes 02 de agosto de 2019.  
Hora de actualización 12:00 p.m.

## IMAGEN SATELITAL

Canal Infrarrojo - GOES 16 | 02 de agosto de 2019 | 10:30 HLC.



## CONDICIONES HIDROMETEOROLÓGICAS ACTUALES

En las últimas horas se han dado lluvias moderadas con descargas eléctricas en zonas del Pacífico colombiano y en sectores de Antioquia, Chocó y Córdoba. Precipitaciones de menor volumen en zonas de Risaralda, Tolima, Cundinamarca, Boyacá, Meta, Sucre, Cauca, Nariño y Vichada.

Para las próximas 24 horas se prevé que las lluvias de mayor volumen y con posibilidad de actividad eléctrica, se registren en áreas de la región pacífica, centro y occidente de la región Caribe, centro y norte de la Andina, piedemonte de la cordillera oriental y en el norte de Arauca, Vichada y Casanare.

Consulte todos los días el pronóstico del tiempo y las alertas hidrometeorológicas vigentes del IDEAM, en un formato de calidad. Alrededor de las 7:30 a. m. está a disposición del público en [www.ideam.gov.co](http://www.ideam.gov.co).

Se puede ver también en dispositivos móviles **AQUÍ**





# LO MÁS DESTACADO

## LLUVIAS REGISTRADAS EN LAS ÚLTIMAS 24 HORAS

En las últimas 24 horas se han registrado lluvias fuertes y actividad eléctrica en la región Pacífica y en sectores del occidente de la Orinoquia, centro del Caribe y norte de la Andina. El mayor registro de lluvia acumulada se presentó en el municipio **Timbiquí (Cauca)**, con **326.0 mm**.

### ALERTA ROJA

- Niveles altos en el río Guaviare (cuenca media y baja), en la parte baja del río Inírida y en el río Meta (cuenca media - baja).
- Por probabilidad alta de deslizamientos de tierra en zonas inestables o de ladera ubicadas en algunos municipios de los departamentos de: Boyacá, Cundinamarca, Cauca, Chocó y Putumayo.
- Por probabilidad alta de amenaza de incendios de la cobertura vegetal en algunos municipios de las siguientes regiones: Caribe y Andina.

### ALERTA NARANJA

- Probabilidad de crecientes súbitas en la cuenca media y baja del río Atrato, en los ríos directos al océano Pacífico en el departamento de Chocó, en los ríos del litoral pacífico en el Valle Del Cauca.
- Niveles altos en San Marcos (Sucre), en el río Orinoco en el municipio de Puerto Carreño y en el río Meta (cuenca alta y media).
- Por probabilidad alta de deslizamientos de tierra en zonas inestables o de ladera ubicadas en algunos municipios de las siguientes regiones: Andina, Pacífico y Amazonia.
- Por probabilidad alta de amenaza de incendios de la cobertura vegetal en algunos municipios de las siguientes regiones: Caribe y Andina.
- Tiempo lluvioso en el Océano Pacífico.

### ALERTA AMARILLA

- Por probabilidad de crecientes súbitas, niveles altos e incremento moderados de niveles en algunas corrientes y ríos en las regiones: Orinoquia, Andina, Caribe y Pacífico.
- Por probabilidad alta de deslizamientos de tierra en zonas inestables o de ladera ubicadas en algunos municipios de las siguientes regiones: Orinoquia, Amazonia, Andina, Caribe y Pacífico.
- Por probabilidad alta de amenaza de incendios de la cobertura vegetal en algunos municipios de las siguientes regiones: Caribe, Andina, Pacífica y Orinoquia.
- Por oleaje y viento en el mar Caribe y por pleamar en el mar Caribe océano Pacífico.

# PRONÓSTICO CONDICIONES METEOROLÓGICAS ESPECIALES

## ÁREA DEL VOLCÁN GALERAS

Para las horas de la mañana se estima tiempo seco. En la tarde y noche mayor nubosidad con precipitaciones entre ligeras y moderadas.

EL SERVICIO GEOLÓGICO COLOMBIANO reporta en nivel AMARILLO (III): CAMBIOS EN EL COMPORTAMIENTO DE LA ACTIVIDAD VOLCÁNICA. Lat: 1.55 Lon: -77.37

ELEVACIÓN (pies)	DIRECCIÓN	VELOCIDAD	
		NUDOS	Km/h
10.000	SURESTE	15 - 20	27 - 36
18.000	ESTE	15 - 20	27 - 36
24.000	ESTE	10 - 15	18 - 27
30.000	SURESTE	5 - 10	9 - 18

## ÁREA DEL VOLCÁN NEVADO DEL HUILA

Durante el día se estima cielo parcialmente nublado con predominio de tiempo seco.

EL SERVICIO GEOLÓGICO COLOMBIANO reporta en nivel AMARILLO (III): CAMBIOS EN EL COMPORTAMIENTO DE LA ACTIVIDAD VOLCÁNICA. Lat: 2.92 Lon: -76.05

ELEVACIÓN (pies)	DIRECCIÓN	VELOCIDAD	
		NUDOS	Km/h
10.000	ESTE	5 - 10	9 - 18
18.000	ESTE	5 - 10	9 - 18
24.000	ESTE	5 - 10	9 - 18
30.000	SURESTE	10 - 15	18 - 27

## ÁREA DEL VOLCÁN CERRO MACHÍN

A lo largo de la jornada se estima cielo entre parcial y mayormente cubierto con predominio de tiempo seco.

EL SERVICIO GEOLÓGICO COLOMBIANO reporta en nivel AMARILLO (III): CAMBIOS EN EL COMPORTAMIENTO DE LA ACTIVIDAD VOLCÁNICA. Lat: 4.80 Lon: -75.62

ELEVACIÓN (pies)	DIRECCIÓN	VELOCIDAD	
		NUDOS	Km/h
10.000	SURESTE	5 - 10	9 - 18
18.000	ESTE	10 - 15	18 - 27
24.000	SURESTE	10 - 15	18 - 27
30.000	SURESTE	10 - 15	18 - 27

## ÁREA DEL VOLCÁN NEVADO DEL RUIZ

En el transcurso de la jornada, predominarán las condiciones mayormente cubiertas con lloviznas intermitentes durante la mañana y en la tarde

EL SERVICIO GEOLÓGICO COLOMBIANO reporta en nivel AMARILLO (III): CAMBIOS EN EL COMPORTAMIENTO DE LA ACTIVIDAD VOLCÁNICA. Lat: 4.89 Lon: -75.32

ELEVACIÓN (pies)	DIRECCIÓN	VELOCIDAD	
		NUDOS	Km/h
10.000	SURESTE	5 - 10	9 - 18
18.000	ESTE	10 - 15	18 - 27
24.000	SURESTE	10 - 15	18 - 27
30.000	SURESTE	10 - 15	18 - 27

## ÁREA DEL COMPLEJO VOLCÁNICO CHILES-CERRO NEGRO DE MAYASQUER

Durante la jornada se pronostican condiciones nubosas con lloviznas intermitentes

EL SERVICIO GEOLÓGICO COLOMBIANO reporta en nivel AMARILLO (III): CAMBIOS EN EL COMPORTAMIENTO DE LA ACTIVIDAD VOLCÁNICA. Lat: 0.81 Lon: -77.93 Lat: 0.76 Lon: -77.95

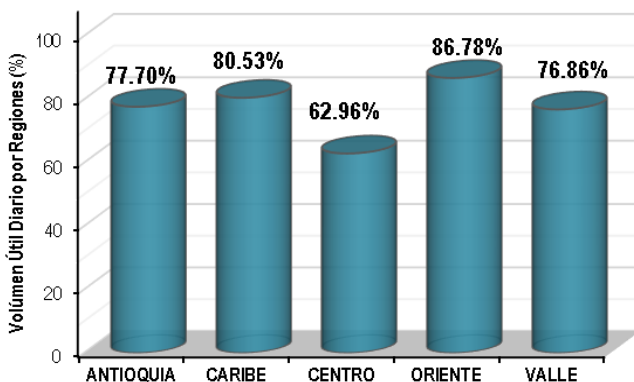
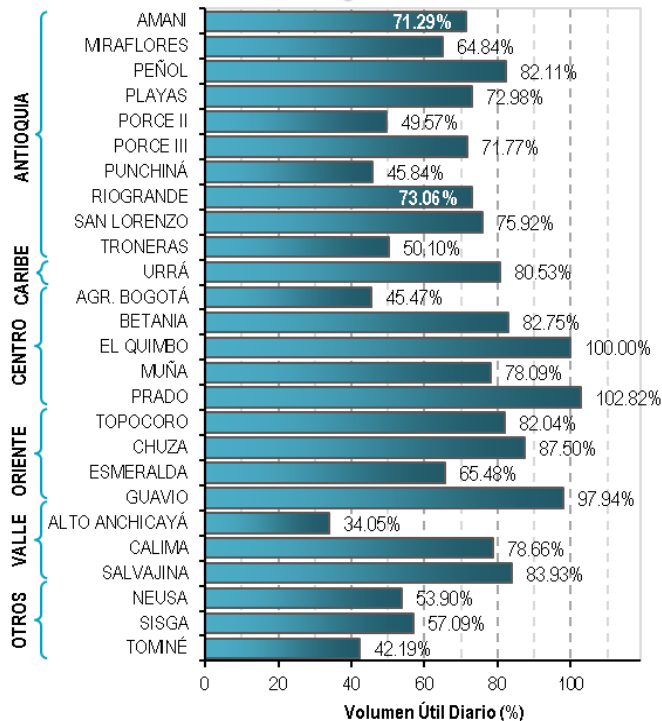
ELEVACIÓN (pies)	DIRECCIÓN	VELOCIDAD	
		NUDOS	Km/h
10.000	SURESTE	10 - 15	18 - 27
18.000	ESTE	15 - 20	27 - 36
24.000	ESTE	10 - 15	18 - 27
30.000	SUR	5 - 10	9 - 18

# ESTADO DE LOS EMBALSES

A continuación se relaciona el volumen útil diario de los principales embalses del país (expresado en porcentaje), de acuerdo con la información reportada por XM S.A. E.S.P en la siguiente dirección electrónica: <http://ido.xm.com.co/ido/SitePages/hidrologia.aspx?q=reservas>

## VOLUMEN ÚTIL DIARIO EN LOS PRINCIPALES EMBALSES DEL PAÍS

Jueves, 01 de agosto de 2019





Para estar informado diariamente de lo que pasa con el **pronóstico del tiempo y las alertas.**

Síguenos en Twitter  
**@IDEAMColombia**



## PRECIPITACIONES

A continuación se relacionan los municipios donde en las últimas 24 horas se registraron precipitaciones iguales o superiores a 25.0 mm.

Se aclara que las precipitaciones indicadas en los municipios, realmente corresponden a aquellos puntos en los cuales el IDEAM tiene estaciones de monitoreo, pero no necesariamente quiere decir que el dato corresponda a las lluvias que se presentaron directamente sobre el área urbana en donde se concentra la mayor población. En ocasiones la estación sobre la cual se destaca el mayor valor de precipitación, a pesar de pertenecer al municipio, puede quedar alejada del centro poblado principal.

DEPARTAMENTO	MUNICIPIO
<b>ANTIOQUIA</b>	Caucasia (43),
<b>ARAUCA</b>	Arauca (38.2),
<b>ATLANTICO</b>	Ponedera (60),
<b>BOLIVAR</b>	María La Baja (35),
<b>BOYACA</b>	Toledo (Cubara-Boyaca) (46),
<b>CALDAS</b>	Samana (30),
<b>CASANARE</b>	Tamara (66.7),
<b>CAUCA</b>	<b>Timbiqui (326)</b> , López de Micay (83),
<b>CESAR</b>	Valledupar (63), Valledupar (50), Curumani (35), Astrea (35), Bosconia (33),
<b>CHOCO</b>	Lloró (64.1), Istmina (39),
<b>CUNDINAMARCA</b>	Medina (41),
<b>MAGDALENA</b>	Salamina (49.2), Pivijay (28),
<b>META</b>	Cubarral (74), El Dorado (65), San Juan De Arama (63), Guamal (58), Mesetas (54), San Martin (38), Acacias (35), San Juan De Arama (28), Cubarral (28), Restrepo (26),
<b>NARIÑO</b>	Francisco Pizarro (45),
<b>QUINDIO</b>	Armenia (47.8),
<b>SANTANDER</b>	Puerto Parra (90.8), SIMACOTA (30),
<b>SUCRE</b>	Majagual (30),
<b>VALLE DEL CAUCA</b>	Buenaventura (54),

Para estar informado diariamente de lo que pasa con el **pronóstico del tiempo y las alertas.**

Síguenos en Twitter  
**@IDEAMColombia**



## TEMPERATURAS MÁXIMAS

A continuación se relacionan los municipios donde en las últimas 24 horas se registraron temperaturas iguales o superiores a 35.0 °C.

Se aclara que las temperaturas indicadas en los municipios, realmente corresponden a aquellos puntos en los cuales el IDEAM tiene estaciones de monitoreo, pero no necesariamente quiere decir que el dato corresponda a las temperaturas que se presentaron directamente sobre el área urbana en donde se concentra la mayor población. En ocasiones la estación sobre la cual se destaca el mayor valor de temperatura, a pesar de pertenecer al municipio, puede quedar alejada del centro poblado principal.

DEPARTAMENTO	MUNICIPIO
<b>BOLIVAR</b>	Zambrano (35.4),
<b>CESAR</b>	Valledupar (39.4), Valledupar (38.4), Agustín Codazzi (37.4), Pailitas (35),
<b>CUNDINAMARCA</b>	Puerto Salgar (41), Jerusalen (39),
<b>HUILA</b>	Villavieja (39.4), Neiva (35.8),
<b>LA GUAJIRA</b>	Manaure (39.2), Riohacha (37.8), Hatonuevo (37.2), Urumita (36.4), Maicao (36.4), Uribía (36),
<b>MAGDALENA</b>	Pivijay (35.2),
<b>NORTE DE SANTANDER</b>	Cúcuta (37), Cúcuta (35.4),
<b>TOLIMA</b>	Natagaima (40.4), Prado (38.2), Flandes (37.8), Saldaña (37.6), Guamo (37.6), ESPINAL (36.6), Armero (35.8), Ataco (35.8), Valle De San Juan (35.6),

# PRONÓSTICO METEOROLÓGICO

Viernes 01 y Sábado 02 de agosto de 2019



REGIÓN	PRONÓSTICO
SABANA DE BOGOTÁ	<p><b>VIERNES</b> Para la tarde se prevé cielo entre parcial a mayormente nublado con probables lluvias ligeras en amplios sectores de la ciudad, especialmente en el occidente, nororiente y centro-oriente de la capital. Para la noche se estima cielo mayormente nublado con predominio de tiempo seco, es probable que se registren lluvias ligeras en sectores del centro-oriente y sur de la capital.</p>
	<p><b>SÁBADO</b> En la madrugada se estima cielo mayormente nublado con predominio de tiempo seco, aunque no se descartan probables lloviznas sobre el sur y centro-oriente de la capital. En la mañana se estima cielo mayormente nublado con predominio de tiempo seco en la ciudad, probables lloviznas se pueden registrar en sectores del centro-oriente y sur de la ciudad. Para la tarde se estima cielo entre parcial a mayormente nublado con predominio de tiempo seco, es probable que se registren lluvias ligeras en sectores del oriente y sur de la capital. En la noche se estima cielo mayormente nublado con predominio de tiempo, probables lluvias ligeras se pueden registrar al finalizar la noche en amplios sectores de la ciudad, especialmente sobre los cerros orientales, sur y occidente de la capital.</p>
CARIBE	<p><b>VIERNES</b> Durante la tarde son previstas lluvias entre ligeras y moderadas en áreas de Magdalena, Atlántico, Bolívar, Córdoba y Cesar. No se descarta actividad eléctrica. En horas de la noche se estima un aumento de nubosidad en el sur y centro de la región donde se estiman lluvias moderadas, en sectores de Bolívar, Cesar, Córdoba y Sucre. Alta probabilidad de actividad eléctrica.</p>
	<p><b>SÁBADO</b> A lo largo de la jornada se estiman condiciones nubosas con lluvias en los departamentos del Caribe, salvo amplios sectores de La Guajira. En la mañana se estiman lluvias moderadas en el sur de Bolívar, lluvias menos intensas en zonas aledañas al litoral central y sur. En la tarde se estiman lluvias dispersas a aisladas de intensidad ligera. En la noche aumento de nubosidad y lluvias en sectores del centro y sur de la región donde se estiman lluvias moderadas a localmente fuertes.</p>
ARCHIPIÉLAGO DE SAN ANDRÉS, PROVIDENCIA Y SANTA CATALINA	<p><b>VIERNES</b> Para la tarde cielo parcialmente nublado con tiempo seco. Durante la noche se estiman lloviznas en el sur del archipiélago.</p>
	<p><b>SÁBADO</b> En las primeras horas de la mañana y hasta entradas las horas de la tarde se prevén lluvias entre ligeras y moderadas. Después se estima una disminución de la nubosidad y las lluvias con predominio del tiempo seco.</p>
MAR CARIBE	<p><b>VIERNES</b> En horas de la mañana se estiman condiciones nubosas con lluvias entre ligeras y moderadas en sectores del occidente del Mar Caribe Colombiano y en cercanías a la costa de Córdoba y en el golfo de Urabá.</p>
	<p><b>SÁBADO</b> En las primeras horas del día se estiman condiciones de cielo mayormente nublado con lluvias moderadas en sectores marítimos del occidente y centro, con disminución de intensidad en horas de la tarde.</p>
ANDINA	<p><b>VIERNES</b> Para la tarde se estima un aumento progresivo de la nubosidad con lluvias de variada intensidad en zonas de montaña de los santanderes, occidente de Antioquia, Boyacá, Risaralda, Caldas, Quindío y oriente y norte de Cundinamarca. No se descartan descargas eléctricas. En horas de la noche se incrementará la nubosidad, con condiciones lluviosas en el norte de la región, en el Magdalena medio, especialmente en sectores de Antioquia, Eje Cafetero y los santanderes; al igual que en zonas del noroccidente de Cundinamarca y en el norte de Tolima. Probabilidad de actividad eléctrica.</p>
	<p><b>SÁBADO</b> A lo largo del día sábado se prevé predominio de condiciones de cielo mayormente nublado en la región con lluvias en zonas de montaña de intensidad moderada a localmente fuertes, especialmente en sectores de Antioquia, Santanderes, eje Cafetero, oriente de Boyacá y Cundinamarca en horas de la tarde y noche.</p>

Planeando tu día?  
Descarga YA y conoce...



Consúltalo a diario y únete a la Cultura del Pronóstico del IDEAM

Disponible para  



# PRONÓSTICO METEOROLÓGICO

Viernes 01 y Sábado 02 de agosto de 2019



REGIÓN	PRONÓSTICO
INSULAR PACÍFICO	<b>VIERNES</b> En horas de la madrugada y mañana se prevén condiciones nubosas con lluvias de intensidad ligera a moderada en Gorgona. Para Malpelo nubosidad variable con probables lloviznas.
	<b>SÁBADO</b> Para el día sábado se estiman condiciones lluviosas en horas de la madrugada. Lluvias menos intensas en la mañana y predominio de tiempo seco en el resto de la jornada.
PACÍFICA	<b>VIERNES</b> En la tarde se estima aumento de nubosidad con lluvias en varios sectores de la región, las de mayor intensidad en Chocó. Durante la noche se prevé continuidad de las condiciones de nubosidad y lluvias de intensidad ligera a moderada en zonas de Chocó, occidente de Valle, Cauca y Nariño. Posibles descargas eléctricas.
	<b>SÁBADO</b> En las primeras horas de la jornada se estiman lluvias de variada intensidad en zonas adyacentes al litoral, las más fuertes en zonas costeras de Chocó y Valle del Cauca. En la tarde lluvias moderadas a localmente fuertes en amplios sectores de Chocó, norte y occidente de Valle, occidente de Cauca y oriente de Nariño. En la noche lluvias fuertes se estiman en sectores de Chocó y occidente de Valle del Cauca. Lluvias moderadas en oriente de Nariño. En el resto de la región se pueden presentar lluvias ligeras o lloviznas.
OCEANO PACÍFICO	<b>VIERNES</b> A lo largo de la jornada se prevén condiciones nubladas con lluvias moderadas a fuertes en amplios sectores del centro y norte de la cuenca. Las de mayor consideración en las horas de la madrugada, mañana y al finalizar la noche.
	<b>SÁBADO</b> Se estiman aumento de las condiciones lluviosas para este día. Lluvias fuertes con tormentas eléctricas se estiman para las zonas central y norte en horas de la madrugada, mañana e incluso en la tarde. Leve disminución de la intensidad en las zonas mencionadas para la noche.
ORINOQUIA	<b>VIERNES</b> Para la tarde se estima aumento generalizado de la nubosidad con lluvias moderadas en gran parte de la región; las más persistentes se pueden presentar en zonas de Vichada, Casanare y Arauca. No se descarta actividad eléctrica. Durante la noche se estiman lluvias moderadas en las vecindades del piedemonte de Meta y Casanare. En el resto del área se estiman precipitaciones dispersas de ligera intensidad.
	<b>SÁBADO</b> En horas de la mañana y tarde se prevén condiciones de mayor nubosidad y lluvias dispersas moderadas a fuertes en amplios sectores. En la noche se estima una disminución de la condición lluviosa en gran parte de la región, sin embargo, lluvias moderadas se estiman para zonas del piedemonte llanero.
AMAZONIA	<b>VIERNES</b> En la tarde se anticipa un aumento de la nubosidad con lluvias dispersas ligeras a moderadas en sectores de Guaviare, Guainía, Vaupés y oriente de Caquetá. En el resto de la región pueden presentarse lluvias ligeras. Para la noche se estima continuidad de condiciones nubosas en sectores de Guaviare, Guainía y Vaupés donde se pueden presentar lluvias moderadas, también en el piedemonte de Putumayo, pero menos intensas en el piedemonte de Caquetá. Posibles descargas eléctricas.
	<b>SÁBADO</b> A lo largo de la jornada se prevén condiciones de cielo mayormente nublado a cubierto con lluvias dispersas ligeras a moderadas. Localmente fuertes en sectores de Guainía y Amazonas en horas de la mañana y noche. Lluvias de intensidad moderada persistentes en el piedemonte amazónico.

Planeando tu día?  
Descarga YA y conoce...



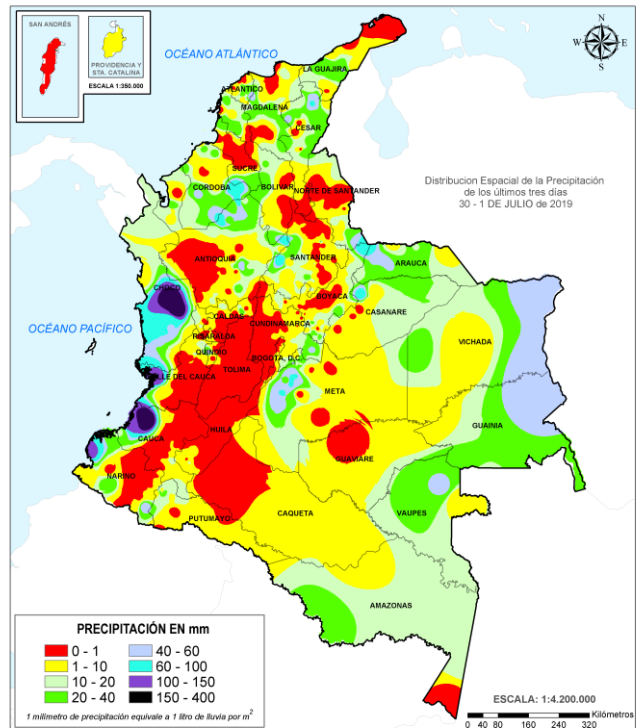
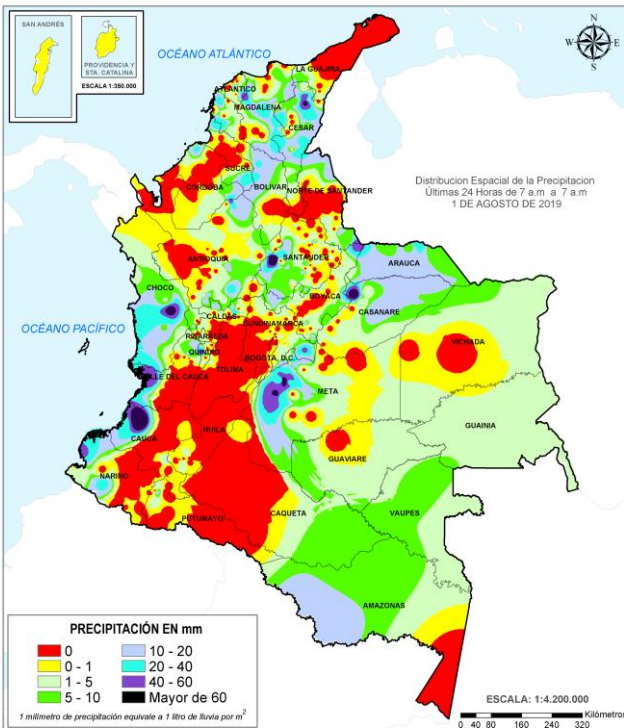
Consúltalo a diario y únete a la Cultura del Pronóstico del IDEAM

Disponible para  

# MAPAS DE PRECIPITACIÓN

**Precipitación diaria:** desde las 7:00 a. m. del jueves 01 hasta las 7:00 a. m. del viernes 02 de agosto de 2019.

**Precipitación últimas 72 horas:** desde las 7:00 a. m. del martes 30 de julio hasta las 7:00 a.m. del viernes 02 de agosto de 2019.



## ALERTAS VIGENTES E INFORMACIÓN ADICIONAL

Para mayor información sobre el pronóstico del estado del tiempo, informes técnicos diarios, comunicados especiales, mapas diarios de temperaturas máximas y mínimas e información diaria de precipitación se sugiere consultar los siguientes enlaces:

- [MAPA DIARIO DE TEMPERATURA MÁXIMA.](#)
- [MAPA DIARIO DE TEMPERATURA MÍNIMA.](#)





## REGIÓN ORINOQUIA

### SITIOS PARA LOS CUALES SE GENERA LA ALERTA

**ALERTA  
ROJA**

#### **NIVELES ALTOS EN EL RÍO GUAVIARE (CUENCA MEDIA Y BAJA).**

Se mantiene esta alerta dados los niveles altos del río Guaviare, con valores cercanos a la cota de afectación a la altura de San José del Guaviare; sin embargo, en Mapiripán (Meta) los niveles se encuentran por debajo del umbral de alerta amarilla. Especial atención en inmediaciones de San José del Guaviare, en la Inspección de la Carpa y la vereda Los Cábmulos.

#### **NIVELES ALTOS EN LA PARTE BAJA DEL RÍO INÍRIDA.**

Continúan las inundaciones debido a los niveles altos que persisten en la parte baja del río Inírida a la altura del municipio de Inírida. Los niveles se encuentran en condición de ascenso y se espera que esta situación continúe durante los siguientes días. Adicionalmente se resalta que varias zonas rurales, tales como Cacahual, Puerto Colombia, San Felipe y Guadalupe, también han sido afectadas por los niveles altos del río Inírida.

#### **NIVELES ALTOS EN EL RÍO META (CUENCA MEDIA - BAJA).**

Niveles altos en la parte media y baja del río Meta, especialmente en el tramo comprendido entre los municipios de Orocué y Paz de Ariporo (Casanare), actualmente los niveles del río Meta en este sector se encuentran por encima del umbral de afectación.

## REGIÓN CARIBE

### SITIOS PARA LOS CUALES SE GENERA LA ALERTA

**ALERTA  
NARANJA**

#### **PROBABILIDAD DE CRECIENTES SÚBITAS EN LA CUENCA MEDIA Y BAJA DEL RÍO ATRATO.**

Se mantiene la probabilidad de crecientes súbitas para los aportantes del río Atrato en su parte media y baja, entre ellos los ríos Bebarama, Napipí, Opagadó, Salaqui, Cacarica, Tanela, Tolo, Cuía, Chicué, Uva, Pogue, Bebarama, Bojayá, Napipí y Opagadó.

#### **NIVELES ALTOS EN SAN MARCOS (SUCRE).**

Niveles altos en la Ciénaga de San Marcos en el departamento de Sucre. No se descarta que esta situación afecte otras ciénagas de la región de la Mojana en los departamentos de Córdoba, Sucre y Bolívar, especialmente en los municipios de Ayapel, Caimito, San Benito Abad y Majagual. Se observa incremento en el nivel del Caño Barro, afluente a Ayapel.

## REGIÓN PACÍFICO

### SITIOS PARA LOS CUALES SE GENERA LA ALERTA

**ALERTA  
NARANJA**

#### **PROBABILIDAD DE CRECIENTES SÚBITAS EN LOS RÍOS DIRECTOS AL OCÉANO PACÍFICO EN EL DEPARTAMENTO DE CHOCÓ.**

Se mantiene esta alerta ante los posibles incrementos súbitos en el nivel de los ríos Jella, Chokolatal y sus afluentes en Bahía Solano, entre otros directos al Océano Pacífico en el departamento de Chocó.

#### **PROBABILIDAD DE CRECIENTES SÚBITAS EN LOS RÍOS DEL LITORAL PACÍFICO EN EL VALLE DEL CAUCA.**

Probabilidad de incrementos súbitos en los niveles de los ríos Escalerete, Anchicayá, Dagua, Cajambre, Mayorquín, Raposo y sus afluentes, directos al Océano Pacífico en el departamento de Valle del Cauca.





## REGIÓN ORINOQUIA

### SITIOS PARA LOS CUALES SE GENERA LA ALERTA

**ALERTA  
NARANJA**

#### **NIVELES ALTOS EN EL RÍO ORINOCO EN EL MUNICIPIO DE PUERTO CARREÑO.**

Continúa alto el nivel del río Orinoco a la altura del municipio de Puerto Carreño (Vichada). Se mantienen afectaciones en sectores del municipio.

#### **NIVELES ALTOS EN EL RÍO META (CUENCA ALTA - MEDIA).**

Niveles altos en el río Meta en el tramo comprendido entre los municipios de Puerto López (Meta) y San Miguel Pescadero.

## REGIÓN ANDINA

### SITIOS PARA LOS CUALES SE GENERA LA ALERTA

**ALERTA  
AMARILLA**

#### **PROBABILIDAD DE CRECIENTES SÚBITAS EN APORTANTES AL CAUCA ENTRE EL RÍO SAN JUAN Y PUERTO VALDIVIA.**

Probabilidad de crecientes súbitas diferentes corrientes que atraviesan los municipios de Concordia, La Liborina y Santa Fé de Antioquia, especialmente en la quebrada Sinifaná, el río Tonusco y Juan García. El SDGR de Antioquia alerta de un posible represamiento de quebrada La Uriaga en el corregimiento el Valle de Toledo a la altura del municipio de Toledo.

#### **PROBABILIDAD DE CRECIENTE SÚBITA EN LA CUENCA DEL RÍO TARAZÁ-MAN.**

Posibles incrementos súbitos en el río Tarazá-Man y sus afluentes, a la altura del municipio de Cáceres (Antioquia).

#### **PROBABILIDAD DE CRECIENTES SÚBITAS EN LA CUENCA ALTA DEL RÍO NECHÍ.**

Probabilidad de crecientes súbitas en el río Nechí y sus afluentes en la cuenca alta, especialmente a la altura de los municipios de Yarumal y Zaragoza.

#### **NIVELES ALTOS EN LA CUENCA BAJA DEL RÍO NECHÍ.**

Se mantienen altos los niveles del río Nechí en la parte baja de la cuenca, en el municipio Nechí (Antioquia).

#### **NIVELES ALTOS DEL RÍO CAUCA EN EL SECTOR DE GUARANDA.**

Se mantiene esta alerta dado que continúan altos los niveles del río Cauca entre los municipios de San Jacinto del Cauca (Bolívar), Guaranda (Sucre), Achí y Pinillos (Bolívar). Se recomienda a las autoridades hacer seguimiento al estado de los jarillones que encauzan protegen las poblaciones ribereñas.





REGIÓN CARIBE	SITIOS PARA LOS CUALES SE GENERA LA ALERTA	ALERTA AMARILLA
<p><b>PROBABILIDAD DE CRECIENTES SÚBITAS EN LA CUENCA ALTA DEL RÍO ATRATO</b> Se mantiene la alerta para la subzonas de los ríos Quito, Cabí y Alto Atrato, además para las cuencas de los ríos Andágueda, afluente al río Atrato en su cuenca alta. <b>Nota: La CDGRD - CHOCÓ reporta inundaciones en el corregimiento de Doña Josefa, debido al desbordamiento de la quebrada Josefa, afectando varias viviendas.</b></p> <p><b>PROBABILIDAD DE CRECIENTES SÚBITAS EN LOS RÍOS SUCIO, MURRÍ Y MURINDÓ.</b> Probabilidad de incrementos súbitos en los niveles de los ríos de montaña del departamento de Antioquia que drenan al río Atrato, como son los ríos Sucio, Murri y Murindó.</p> <p><b>PROBABILIDAD DE CRECIENTES SÚBITAS EN CORRIENTES DEL URABÁ ANTIOQUEÑO.</b> Probabilidad de crecientes súbitas en los ríos León, Guaduas, Carepa, Apartadó, Grande, Currulao, Guadualito, Zungo, Bobal y Bijagual, entre otros que desembocan al Golfo de Urabá, se recomienda especial atención en los municipios de Chigorodó, Carepa, Apartadó y Turbo.</p> <p><b>PROBABILIDAD DE CRECIENTES SÚBITAS EN LOS RÍOS DIRECTOS AL MAR CARIBE.</b> Probabilidad de crecientes súbitas en los ríos San Juan, Volcán, Canalete y otros arroyos directos al Caribe, especial atención en el municipio de Arboletes y el Corregimiento La Candelaria (Antioquia).</p> <p><b>NIVELES ALTOS EN LA CUENCA BAJA DEL RÍO SINÚ.</b> Se mantienen los niveles altos en el río Sinú en la parte baja de la cuenca, se recomienda especial atención en los centros poblados de Montería, Cereté, San Pelayo, Cotorra, Loricá, Carrillo, Morales, Montería y San Bernardo del Viento, así como en la Ciénaga de Momil.</p>		

REGIÓN PACÍFICO	SITIOS PARA LOS CUALES SE GENERA LA ALERTA	ALERTA AMARILLA
<p><b>PROBABILIDAD DE CRECIENTES SÚBITAS EN LOS RÍOS DEL LITORAL PACÍFICO EN EL CAUCA.</b> Probabilidad de crecientes súbitas en los ríos Guapi, Timbiquí, Micay, Saija, Naya y sus afluentes, directos al Océano Pacífico en el departamento de Cauca. Se recomienda especial atención en el municipio de Timbiquí, particularmente en sectores como Francia, Buenos Aires, Unión de Vivienda, Bella Vista, entre otros, y en el sector rural Coteje y Cupí, localizados en la ribera de los ríos Timbiquí y Saija.</p> <p><b>PROBABILIDAD DE CRECIENTES SÚBITAS EN LA CUENCA ALTA DEL RÍO SAN JUAN</b> Probabilidad de crecientes súbitas en el río San Juan y sus afluentes, especialmente los ríos Tamaná, Condoto y Cajón, se recomienda especial atención a la altura de los municipios de Tadó, Istmina, Condoto, Novita, Santa Rita y San José del Palmar.</p>		







## REGIÓN PACÍFICO

### SITIOS PARA LOS CUALES SE GENERA LA ALERTA

**ALERTA  
AMARILLA**

#### **PROBABILIDAD DE CRECIENTES SÚBITAS EN LA CUENCA MEDIA Y BAJA DEL RÍO SAN JUAN.**

Probabilidad de crecientes súbitas en el río San Juan y sus afluentes, especialmente los ríos Sípi, Cajón, Capoma, Calima y Munguidó, se recomienda especial atención a la altura de los municipios de Lloró, Sipí, Medio San Juan y Litoral de San Juan.

**Nota: Desde la mañana de ayer, el río San Juan (cuenca media) ha registrado tendencia al ascenso. Se recomienda especial atención en el municipio de Medio San Juan.**

#### **PROBABILIDAD DE CRECIENTES SÚBITAS EN LA CUENCA DEL RÍO BAUDÓ.**

Probabilidad de crecientes súbitas en el río Baudó y sus afluentes, se recomienda especial atención en la cabecera municipal del municipio de Alto, Medio y Bajo Baudó, y para varios de sus corregimientos entre los cuales se destacan Santa María, Miacorá, Divisa, Cohecho, Chachajo, Santa Rita, La Pureza y Nauca.

## REGIÓN ORINOQUIA

### SITIOS PARA LOS CUALES SE GENERA LA ALERTA

**ALERTA  
AMARILLA**

#### **PROBABILIDAD DE CRECIENTES SÚBITAS EN LA CUENCA ALTA DEL RÍO ARAUCA**

Probabilidad de crecientes súbitas en los ríos Cobugón, Margua, Bojabá, Banadía y Chitagá, afluentes de la cuenca alta del río Arauca.

#### **INCREMENTO MODERADO EN EL NIVEL DEL RÍO ARAUCA**

Incremento moderado en los niveles del río Arauca a la altura de los municipios de Arauquita y Arauca, con valores en el rango de altos para la época.

#### **NIVELES ALTOS EN LA CUENCA DEL RÍO ARIARI.**

Niveles altos en el río Ariari y en sus afluentes (aportante del río Guaviare), se recomienda especial atención en los municipios de Cubarral y Puerto Rico.

#### **PROBABILIDAD DE CRECIENTES SÚBITAS EN LA CUENCA ALTA DEL RÍO META**

Se mantiene esta alerta dada la probabilidad de incrementos súbitos en los niveles de los ríos Guayuriba, Guatiquía, Guacavía, Humea, Metica, Guamal, Humadea y Lengupá, aportantes de la cuenca alta del río Meta.

#### **PROBABILIDAD DE CRECIENTES SÚBITAS EN LA PARTE ALTA DEL RÍO CASANARE**

Probabilidad de crecientes súbitas en la cuenca alta del río Casanare y sus afluentes, a la altura de San Salvador.

#### **PROBABILIDAD DE CRECIENTES SÚBITAS EN LA CUENCA DEL RÍO ARIPORO**

Probabilidad de crecientes súbitas en la cuenca del río Ariporo y sus afluentes, a la altura de Hato Corozal (Casanare).

#### **PROBABILIDAD DE INCREMENTOS SÚBITOS EN LOS AFLUENTES DE LA APARTE ALTA DEL RÍO PAUTO**

Probabilidad de crecientes súbitas en la cuenca del río Pauto y sus afluentes. Especial atención en el río Pore, Pauto (cuenca alta), a la altura del municipio de Tamara (Casanare).



# ALERTAS POR AMENAZA DE INCENDIOS DE LA COBERTURA VEGETAL



REGIÓN CARIBE	SITIOS PARA LOS CUALES SE GENERA LA ALERTA	ALERTA ROJA
<p><b>ATLÁNTICO:</b> Puerto Colombia, Tubará.  <b>CESAR:</b> El Paso, González.  <b>LA GUAJIRA:</b> Uribia.</p>		

REGIÓN ANDINA	SITIOS PARA LOS CUALES SE GENERA LA ALERTA	ALERTA ROJA
<p><b>BOYACÁ:</b> Arcabuco, Chiquinquirá, Chíquiza, Chivatá, Cucaita, Gachantivá, Motavita, Oicatá, Paipa, Ráquira, Sáchica, Samacá, San Miguel De Sema, Santa Sofía, Sora, Soracá, Sutamarchán, Tinjacá, Toca, Tunja, Villa De Leiva.  <b>CAUCA:</b> Cajibío.  <b>NARIÑO:</b> Arboleda (Berruecos), Consacá, Imués, Yacuanquer.  <b>NORTE DE SANTADER:</b> La Playa.  <b>SANTANDER:</b> Zapatoca.  <b>TOLIMA:</b> Coyaima, Flandes, Guamo, Saldaña, San Luis, Suárez, Valle De San Juan.</p>		

REGIÓN CARIBE	SITIOS PARA LOS CUALES SE GENERA LA ALERTA	ALERTA NARANJA
<p><b>BOLÍVAR:</b> Magangué, San Pablo.  <b>CÓRDOBA:</b> San Bernardo Del Viento.  <b>LA GUAJIRA:</b> Manaure.  <b>MAGDALENA:</b> El Retén, Pijiño Del Carmen, Plato.  <b>SUCRE:</b> Corozal, Morroa, Tolú.</p>		

REGIÓN ANDINA	SITIOS PARA LOS CUALES SE GENERA LA ALERTA	ALERTA NARANJA
<p><b>BOYACÁ:</b> Caldas, Cómbita, Siachoque, Tuta.  <b>CALDAS:</b> Riosucio.  <b>CAUCA:</b> Bolívar, Cajibío, El Tambo, Totoró.  <b>CUNDINAMARCA:</b> Cajicá, Chía, Cota, Funza, Fúquene, Girardot, Guachetá, La Vega, Madrid, Mosquera, San Francisco, Simijaca, Susa, Tenjo.  <b>NARIÑO:</b> Belén, Cuaspué (Carlosama), Cumbal, Guaitarilla, Ipiales, La Cruz, Ospina, San Lorenzo.  <b>RISARALDA:</b> Quinchía.  <b>TOLIMA:</b> Coello, Espinal.  <b>VALLE DEL CAUCA:</b> Argelia, El Cairo.</p>		

Planeando tu día?  
**Descarga YA y conoce...**



Consúltalo a diario y únete a  
 la Cultura del Pronóstico del IDEAM

Disponible para

# ALERTAS POR AMENAZA DE INCENDIOS DE LA COBERTURA VEGETAL



REGIÓN CARIBE	SITIOS PARA LOS CUALES SE GENERA LA ALERTA	ALERTA AMARILLA
<p><b>ATLÁNTICO:</b> Barranquilla, Luruaco, Piojó.  <b>BOLÍVAR:</b> Santa Rosa Del Sur, Simití, Zambrano.  <b>CESAR:</b> Rio De Oro, Valledupar.  <b>MAGDALENA:</b> Pivijay.</p>		
REGIÓN ANDINA	SITIOS PARA LOS CUALES SE GENERA LA ALERTA	ALERTA AMARILLA
<p><b>ANTIOQUIA:</b> Anzá, Copacabana, Girardota, Jericó, Vegachí.  <b>CALDAS:</b> Anserma.  <b>CAUCA:</b> Caloto, Guachene, Morales, Padilla, Puerto Tejada, Villa Rica.  <b>CUNDINAMARCA:</b> Guataquí, Nariño, Sopó.  <b>HUILA:</b> Palermo, Tello, Villavieja.  <b>NARIÑO:</b> Aldana, Ancuya, Chachaguí, Colón (Génova), El Peñol, El Tablón, El Tambo, Funes, Guachucal, Iles, La Florida, La Llanada, La Unión, Los Andes (Sotomayor), Mallama (Piedrancha), Nariño, Pasto, Providencia, Pupiales, San Bernardo, Santa Cruz (Guachavés), Sapuyes, Taminango, Tangua, Túquerres.  <b>QUINDÍO:</b> Génova, Pijao.  <b>RISARALDA:</b> Belén De Umbría, Guática.  <b>TOLIMA:</b> Alvarado, Piedras.  <b>VALLE DEL CAUCA:</b> Alcalá, Andalucía, Ansermanuevo, Bolívar, Caicedonia, Cali, Candelaria, Ginebra, Guacarí, Jamundí, La Cumbre, Pradera, Restrepo, Riofrío, Trujillo, Yotoco, Zarzal.</p>		
REGIÓN PACIFICA	SITIOS PARA LOS CUALES SE GENERA LA ALERTA	ALERTA AMARILLA
<p><b>CHOCÓ:</b> El Litoral Del San Juan (Docordó).</p>		
REGIÓN ORINOQUIA	SITIOS PARA LOS CUALES SE GENERA LA ALERTA	ALERTA AMARILLA
<p><b>META:</b> Uribe.</p>		





# ALERTAS POR AMENAZA DE DESLIZAMIENTO

REGIÓN ANDINA	SITIOS PARA LOS CUALES SE GENERA LA ALERTA	ALERTA ROJA
<b>BOYACÁ:</b> Chiscas. <b>CUNDINAMARCA:</b> Guayabetal.		

REGIÓN PACIFICO	SITIOS PARA LOS CUALES SE GENERA LA ALERTA	ALERTA ROJA
<b>CAUCA:</b> López, Timbiquí. <b>CHOCÓ:</b> Cértogui, Quibdó.		

REGIÓN AMAZONIA	SITIOS PARA LOS CUALES SE GENERA LA ALERTA	ALERTA ROJA
<b>PUTUMAYO:</b> Mocoa.		

REGIÓN ANDINA	SITIOS PARA LOS CUALES SE GENERA LA ALERTA	ALERTA NARANJA
<b>ANTIOQUIA:</b> Caucasia, Tarazá, Yondó (Casabe). <b>BOYACÁ:</b> Cubará. <b>NORTE DE SANTANDER:</b> Toledo. <b>SANTANDER:</b> Puerto Parra.		

REGIÓN PACIFICO	SITIOS PARA LOS CUALES SE GENERA LA ALERTA	ALERTA NARANJA
<b>CAUCA:</b> El Tambo. <b>CHOCÓ:</b> Alto Baudó (Pie de Pato), Bagadó, Bajo Baudó (Pizarro), Condoto, El Cantón del San Pablo (Managrú), El Carmen, Istmina, Lloró, Medio Atrato (Beté), Medio Baudó (Boca de Pepé), Medio San Juan, Nuquí, Rio Iró (Santa Rita), Rio Quito (Paimadó), Tadó. <b>NARIÑO:</b> Francisco Pizarro (Salahonda). <b>VALLE DEL CAUCA:</b> Buenaventura.		

REGIÓN AMAZONÍA	SITIOS PARA LOS CUALES SE GENERA LA ALERTA	ALERTA NARANJA
<b>CAQUETÁ:</b> Florencia.		



# ALERTAS POR AMENAZA DE DESLIZAMIENTO

REGIÓN ANDINA	SITIOS PARA LOS CUALES SE GENERA LA ALERTA	ALERTA AMARILLA
	<p><b>ANTIOQUIA:</b> Abejorral, Abriaquí, Amagá, Amalfi, Andes, Angelópolis, Anorí, Apartadó, Argelia, Armenia, Belmira, Betulia, Briceño, Buriticá, Cáceres, Caicedo, Caldas, Campamento, Cañasgordas, Caracolí, Caramanta, Ciudad Bolívar, Concordia, Dabeiba, Ebéjico, El Bagre, Fredonia, Frontino, Giraldo, Heliconia, Ituango, La Unión, Maceo, Medellín, Montebello, Nariño, Nechí, Olaya, Puerto Berrio, Puerto Nare, Puerto Triunfo, Remedios, Salgar, San Carlos, San Francisco, San Jerónimo, San Luis, San Pedro de Los Milagros, Santa Bárbara, Santa Fe de Antioquia, Segovia, Sonsón, Sopetrán, Titiribí, Toledo, Turbo, Uramita, Urrao, Valdivia, Yalí, Yarumal, Yolombó, Zaragoza.</p> <p><b>BOYACÁ:</b> Almeida, Aquitania, Betétiva, Boavita, Buenavista, Campohermoso, Chinavita, Chita, Chivor, Coper, Corrales, Covarachía, El Espino, Gámeza, Garagoa, Guicán, La Uvita, La Victoria, Labranzagrande, Macanal, Maripí, Miraflores, Mongua, Monquirá, Muzo, Otanche, Pachavita, Páez, Pajarito, Panqueba, Pauna, Paya, Paz de Rio, Pesca, Pisba, Puerto Boyacá, Quípama, Rondón, Saboyá, San Eduardo, San José de Pare, San Luis de Gaceno, San Mateo, San Pablo de Borbur, Santa María, Santana, Soatá, Socha, Socotá, Sogamoso, Susacón, Tasco, Tibaná, Tópaga, Turmequé, Úmbita, Ventaquemada.</p> <p><b>CALDAS:</b> Aguadas, Chinchiná, Filadelfia, La Merced, Manzales, Manzanares, Marmato, Marulanda, Neira, Pácora, Pensilvania, Salamina, Samaná, Supia, Villamaria.</p> <p><b>CUNDINAMARCA:</b> Agua de Dios, Albán, Anapoima, Anolaima, Apulo, Arbeláez, Beltrán, Bituima, Bogotá, D.C., Bojacá, Cabrera, Cachipay, Caparrapí, Cáqueza, Carmen de Carupa, Chaguaní, Chipaque, Choachí, Chocontá, Cogua, Cucunubá, El Colegio, El Peñón, El Rosal, Facatativá, Fusagasugá, Gachalá, Gachetá, Gama, Granada, Guaduas, Guatavita, Guayabal de Siquima, Gutiérrez, Jerusalén, Junín, La Calera, La Mesa, La Palma, La Peña, Lenguaque, Mchetá, Manta, Medina, Nilo, Nimaima, Nocaima, Pacho, Paime, Pandi, Pasca, Pulí, Quebradanegra, Quetame, Quipile, Ricaurte, San Antonio de Tequendama, San Bernardo, San Cayetano, San Juan de Rioseco, Sasaima, Sesquilé, Sibaté, Silvania, Soacha, Subachoque, Suesca, Supatá, Sutatausa, Tabio, Tausa, Tena, Tibacuy, Tocaima, Topaipí, Ubalá, Útica, Venecia, Vergara, Vianí, Villagómez, Villapinzón, Villeta, Viotá, Yacopí, Zipacón, Zipaquirá.</p> <p><b>HUILA:</b> Aipe, Altamira, Colombia, Guadalupe, La Plata, Neiva, Pitalito, Saladoblanco, San Agustín, Suaza, Tarqui.</p> <p><b>NORTE DE SANTANDER:</b> <b>Ábrego</b>, Arboledas, Cáchira, Cácosta, Chinácota, Chitagá, Convención, Cúcuta, Cucutilla, Durania, El Tarra, El Zulia, Gramalote, Hacarí, Labateca, Lourdes, Mutiscua, Ocaña, Pamplona, Salazar, San Calixto, Santiago, Sardinata, Silos, Teorama, Villa Caro.</p> <p><b>QUINDÍO:</b> Calarcá, Córdoba, Salento.</p> <p><b>RISARALDA:</b> Santa Rosa de Cabal.</p> <p><b>SANTANDER:</b> Aguada, Albania, Barbosa, Bucaramanga, Carcasí, Cerrito, Charalá, Charta, Chipatá, Concepción, Confines, Contratación, Coromoro, El Guacamayo, El Playón, Florián, Floridablanca, Girón, Guaca, Guavatá, Güepsa, La Belleza, La Paz, Landázuri, Lebrija, Macaravita, Málaga, Matanza, Mogotes, Oiba, Onzaga, Piedecuesta, Puente Nacional, Rionegro, San Andrés, San Benito, San Miguel, San Vicente de Chucurí, Santa Helena del Opón, Sucre, Suratá, Tona, Valle de San José, Vélez.</p> <p><b>TOLIMA:</b> Alpujarra, Anzoátegui, Armero (Guayabal), Ataco, Cajamarca, Carmen de Apicalá, Casabianca, Chaparral, Cunday, Dolores, Falan, Fresno, Herveo, Ibagué, Icononzo, Lérida, Líbano, Melgar, Murillo, Natagaima, Ortega, Palocabildo, Planadas, Prado, Purificación, Rioblanco, Roncesvalles, Rovira, San Antonio, Villahermosa, Villarrica.</p>	



# ALERTAS POR AMENAZA DE DESLIZAMIENTO



REGIÓN CARIBE	SITIOS PARA LOS CUALES SE GENERA LA ALERTA	ALERTA AMARILLA
<p><b>CESAR:</b> La Gloria, Pailitas, Pelaya.  <b>CÓRDOBA:</b> Ayapel, Montelíbano, Puerto Libertador, San Jose de Ure.  <b>MAGDALENA:</b> Ciénaga, Fundación, Santa Marta.</p>		

REGIÓN ANDINA	SITIOS PARA LOS CUALES SE GENERA LA ALERTA	ALERTA AMARILLA
<p><b>SANTANDER:</b> Aguada, Albania, Barbosa, Bucaramanga, Carcasí, Cerrito, Charalá, Charta, Chipatá, Concepción, Confines, Contratación, Coromoro, El Guacamayo, El Playón, Florián, Floridablanca, Girón, Guaca, Guavatá, Güepesa, La Belleza, La Paz, Landázuri, Lebrija, Macaravita, Málaga, Matanza, Mogotes, Oiba, Onzaga, Piedecuesta, Puente Nacional, Rionegro, San Andrés, San Benito, San Miguel, San Vicente de Chucurí, Santa Helena del Opón, Sucre, Suratá, Tona, Valle de San José, Vélez.  <b>TOLIMA:</b> Alpujarra, Anzoátegui, Armero (Guayabal), Ataco, Cajamarca, Carmen de Apicalá, Casabianca, Chaparral, Cunday, Dolores, Falan, Fresno, Herveo, Ibagué, Icononzo, Lérica, Libano, Melgar, Murillo, Natagaima, Ortega, Palocabildo, Planadas, Prado, Purificación, Rioblanco, Roncesvalles, Rovira, San Antonio, Villahermosa, Villarrica.</p>		

REGIÓN PACIFICO	SITIOS PARA LOS CUALES SE GENERA LA ALERTA	ALERTA AMARILLA
<p><b>CAUCA:</b> Bolívar, Buenos Aires, Caldono, Corinto, Inzá, Jambaló, La Sierra, La Vega, Miranda, Páez (Belalcázar), Piendamó, Popayán, Rosas, Santa Rosa, Santander de Quilichao, Silvia, Sotará (Paispamba), Suárez, Toribío, Totoró.  <b>CHOCÓ:</b> Bahía Solano (Mutis), Bojayá (Bellavista), San José del Palmar, Sipí.  <b>NARIÑO:</b> Albán (San José), Buesaco, Cumbitara, Linares, Samaniego, San Pedro de Cartago (Cartago).  <b>VALLE DEL CAUCA:</b> Buga, Bugalagrande, Calima (El Darién), Dagua, El Cerrito, El Dovio, Florida, Palmira, San Pedro, Sevilla, Tuluá, Versalles, Vijes, Yumbo.</p>		

REGIÓN ORINOQUIA	SITIOS PARA LOS CUALES SE GENERA LA ALERTA	ALERTA AMARILLA
<p><b>ARAUCA:</b> Tame.  <b>CASANARE:</b> Aguazul, Chámeza, Hato Corozal, La Salina, Monterrey, Nunchía, Paz de Ariporo, Pore, Recetor, Sabanalarga, Támara, Tauramena, Yopal.  <b>META:</b> Acacías, Cubarral, Cumaral, El Dorado, Guamal, Restrepo, San Juanito, Villavicencio.</p>		

REGIÓN AMAZONIA	SITIOS PARA LOS CUALES SE GENERA LA ALERTA	ALERTA AMARILLA
<p><b>CAQUETÁ:</b> Belén de los Andaquíes, Morelia, Puerto Rico.</p>		





## SECTORES VIALES IDENTIFICADOS CON POTENCIALIDAD DE DESLIZAMIENTOS DE TIERRA, EN LOS CUALES GENERAN ALERTAS

DEPARTAMENTO	SECTOR VIAL
CUNDINAMARCA	Bogotá – Villavicencio
ANTIOQUIA	Vía Medellín – Bolombolo Dabeiba – Santa Fé de Antioquia Medellín – Caucasia Cuiva – Taraza
CHOCÓ	Quibdó – Medellín
META	Bogotá - Villavicencio
BOYACÁ	Santa María – San Luis de Gaceno Mirazfiores - Paez
CAQUETA	Florencia – Suaza
PUTUMAYO	Mocoa - Pitalito



# ALERTAS METEOMARINA

## MAR CARIBE

### ALERTA AMARILLA

#### TIEMPO LLUVIOSO

Se esperan fuertes lluvias en le occidente del Mar Caribe, incluidas zonas cercanas al golfo de Urabá, en algunos casos con tormentas eléctricas y rachas de viento. Por lo anterior, el IDEAM recomienda a los habitantes costeros estar atentos a las condiciones meteorológicas y a embarcaciones de poco calado, consultar con las capitanías de puerto antes de zarpar en zonas de inminente tempestad.

#### POR PLEAMAR

Hasta el 03 de Agosto en Cartagena; se registrará una de la pleamares más significativas del mes. Por lo anterior, se recomienda a los habitantes costeros estar atentos a la evolución de este de fenómeno.

## OCÉANO PACÍFICO

### ALERTA NARANJA

#### TIEMPO LLUVIOSO

Persistirán las fuertes lluvias en amplios sectores del Pacífico nacional, incluidas zonas del litoral, en algunos casos con tormentas eléctricas y rachas de viento. Por lo anterior, el IDEAM recomienda a los habitantes costeros estar atentos a las condiciones meteorológicas y a embarcaciones de poco calado, consultar con las capitanías de puerto antes de zarpar en zonas de inminente tempestad.

### ALERTA AMARILLA

#### POR PLEAMAR

Hasta el 08 de Agosto, en Buenaventura y Tumaco; se registrará una de la pleamares más significativas del mes. Por lo anterior, se recomienda a los habitantes costeros estar atentos a la evolución de este de fenómeno.

°C: grados Celsius

m: metros

mm: milímetros

msnm: metros sobre nivel del mar

Km/h: kilómetros por hora

HLC: hora local colombiana

**GOES:** Geostationary Operational Environmental Satellites (Satélite Geoestacionario Operacional Ambiental).

**GOES-16** es el designado GOES-Este, localizado en 75° W sobre el ecuador geográfico.

**PNN:** Parque Nacional Natural

**SFF:** Santuario de Fauna y Flora



**ALERTA ROJA. PARA TOMAR ACCIÓN** Advierte al Sistema Nacional de Gestión del Riesgo de Desastres sobre el peligro de un fenómeno y sus efectos adversos sobre la población. Se emite una alerta sólo cuando la identificación de un evento extraordinario indique la amenaza inminente y cuando la gravedad del fenómeno requiera atención prioritaria de los comités departamentales y locales.



**ALERTA NARANJA. PARA PREPARARSE** Indica la amenaza de un fenómeno. No implica riesgo inmediato por lo que es catalogado como un mensaje para informarse y prepararse. El aviso implica vigilancia continua ya que las condiciones son propicias para el desarrollo de un suceso natural.



**ALERTA AMARILLA. PARA INFORMARSE** Se emite cuando las condiciones hidrometeorológicas son favorables para la ocurrencia de un fenómeno natural y pueden aumentar el riesgo según los pronósticos. Por sus características, este nivel está encaminado a informar.

**CONDICIONES NORMALES** Indica que no existe ninguna clase de alerta para la región o zona mencionada.

Yolanda GONZÁLEZ H. | Directora General

Mery E. FERNÁNDEZ P. | Jefe Oficina del Servicio de Pronósticos y Alertas

**Profesionales de Turno:**

Alexander VILLAMIZAR (Hidrólogo), Sonia BERMUDEZ (Deslizamientos), Sergio ROJAS (Incendios), Diego SUAREZ- Cristian ARANGO (Meteorólogos), Mauricio TORRES (Datos) y Mirovan SVERKO (Coordinador).

<http://www.ideam.gov.co>

Correos electrónicos: [servicio@ideam.gov.co](mailto:servicio@ideam.gov.co), [alertas@ideam.gov.co](mailto:alertas@ideam.gov.co)

Calle 25D # 96B – 70, Piso 3. Bogotá, D.C., Colombia.

Teléfono: 3075625 Ext. 1334–1336.

**Siganos en:**

