

INFORME TÉCNICO DIARIO Nº 212

El IDEAM comunica al Sistema Nacional de Gestión del Riesgo (SNGR) y al Sistema Nacional Ambiental (SINA).

Bogotá D. C.

Miércoles 31 de julio de 2019.

Hora de actualización 12:00 p.m.



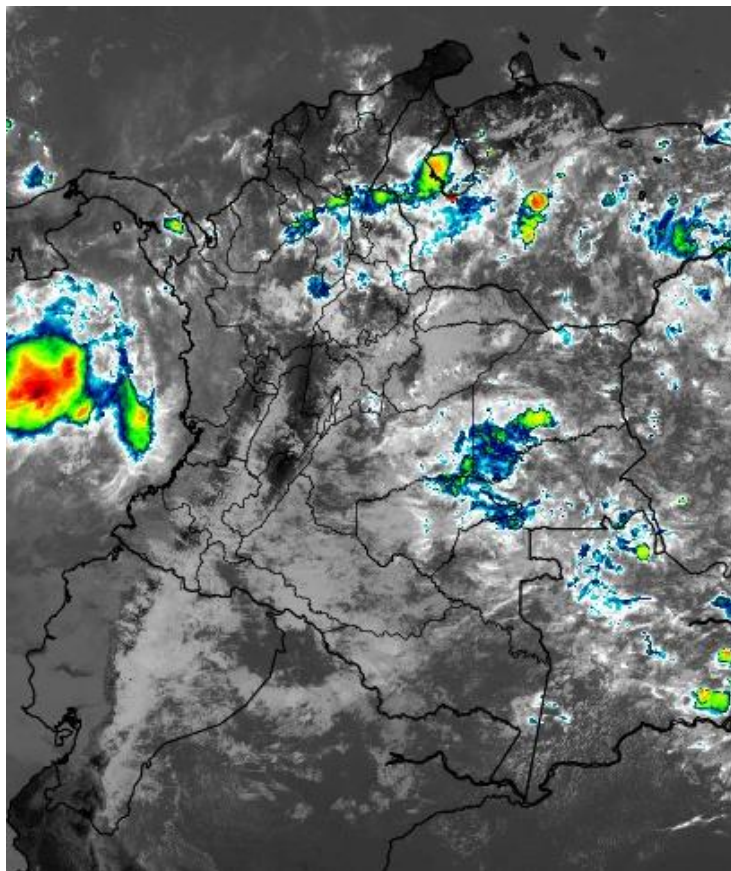
IDEAM
Instituto de Hidrología
Meteorología y
Estudios Ambientales
Cll. 25D N° 96B-70

CONDICIONES HIDROMETEOROLÓGICAS ACTUALES

Condiciones secas predominaron en gran parte del país, siendo las zonas más lluviosas la región Pacífica, así como sectores del norte de las regiones Andina y Orinoquia y al sur de la región Caribe. El día 30 de julio ha sido uno de los más secos del mes.

IMAGEN SATELITAL

Canal Infrarrojo - GOES 16 | 31 de julio de 2019 | 11:00 HLC.



Consulte todos los días el pronóstico del tiempo y las alertas hidrometeorológicas vigentes del IDEAM, en un formato de calidad. Alrededor de las 7:30 a. m. está a disposición del público en www.ideam.gov.co.

Se puede ver también en dispositivos móviles **AQUÍ**





LO MÁS DESTACADO

LLUVIAS REGISTRADAS EN LAS ÚLTIMAS 24 HORAS

En las últimas 24 horas se presentó un descenso moderado de las precipitaciones en comparación al día de ayer, las cuales principalmente se concentraron en los departamentos de Arauca, Boyacá, Cauca, Choco, Córdoba, La Guajira, Santander y Vichada. El mayor registro de lluvia acumulada se presentó en el municipio **Quibdó (Chocó)**, con **62,7 mm**.

ALERTA ROJA

- Por probabilidad alta de incremento de niveles en algunas corrientes en las siguientes regiones: Orinoquia.
- Por probabilidad alta de deslizamientos de tierra en zonas inestables o de ladera ubicadas en algunos municipios de las siguientes regiones: Andina y Amazonía.
- Por probabilidad alta de amenaza de incendios de la cobertura vegetal en algunos municipios de las siguientes regiones: Caribe y Andina.

ALERTA NARANJA

- Por probabilidad alta de incremento de niveles en algunas corrientes en las siguientes regiones: Orinoquia, Andina, Caribe y Pacífico.
- Por probabilidad alta de deslizamientos de tierra en zonas inestables o de ladera ubicadas en algunos municipios de las siguientes regiones: Andina, Pacífico, Orinoquia y Amazonia.
- Por probabilidad alta de amenaza de incendios de la cobertura vegetal en algunos municipios de las siguientes regiones: Caribe y Andina.
- Tiempo lluvioso en el Océano Pacífico.

ALERTA AMARILLA

- Por probabilidad alta de incremento de niveles en algunas corrientes en las siguientes regiones: Orinoquia, Amazonia, Andina, Caribe y Pacífico.
- Por probabilidad alta de deslizamientos de tierra en zonas inestables o de ladera ubicadas en algunos municipios de las siguientes regiones: Orinoquia, Amazonia, Andina, Caribe y Pacífico.
- Por probabilidad alta de amenaza de incendios de la cobertura vegetal en algunos municipios de las siguientes regiones: Caribe y Andina.
- Por oleaje y viento y pleamar en el mar Caribe y por pleamar en el océano Pacífico.

PRONÓSTICO CONDICIONES METEOROLÓGICAS ESPECIALES

ÁREA DEL VOLCÁN GALERAS

A lo largo de la jornada se estima cielo entre parcial y mayormente cubierto con predominio de tiempo seco.

El SERVICIO GEOLÓGICO COLOMBIANO reporta en nivel AMARILLO (III): CAMBIOS EN EL COMPORTAMIENTO DE LA ACTIVIDAD VOLCÁNICA. Lat 1.55 Lon: -77.37

ELEVACIÓN (pies)	DIRECCIÓN	VELOCIDAD	
		NUDOS	Km/h
10.000	SURESTE	10 - 15	18 - 27
18.000	ESTE	15 - 20	27 - 36
24.000	ESTE	15 - 20	27 - 36
30.000	SURESTE	10 - 15	18 - 27

ÁREA DEL VOLCÁN NEVADO DEL HUILA

En el transcurso de la jornada, predominarán las condiciones mayormente cubiertas con lloviznas intermitentes durante la mañana y en la tarde

El SERVICIO GEOLÓGICO COLOMBIANO reporta en nivel AMARILLO (III): CAMBIOS EN EL COMPORTAMIENTO DE LA ACTIVIDAD VOLCÁNICA. Lat 2.92 Lon: -76.05

ELEVACIÓN (pies)	DIRECCIÓN	VELOCIDAD	
		NUDOS	Km/h
10.000	ESTE	5 - 10	9 - 18
18.000	ESTE	30 - 35	54 - 63
24.000	ESTE	25 - 30	45 - 54
30.000	SUR	10 - 15	18 - 27

ÁREA DEL VOLCÁN CERRO MACHÍN

A lo largo de la jornada se estima cielo entre parcial y mayormente cubierto con predominio de tiempo seco.

El SERVICIO GEOLÓGICO COLOMBIANO reporta en nivel AMARILLO (III): CAMBIOS EN EL COMPORTAMIENTO DE LA ACTIVIDAD VOLCÁNICA. Lat 4.80 Lon: -75.62

ELEVACIÓN (pies)	DIRECCIÓN	VELOCIDAD	
		NUDOS	Km/h
10.000	SURESTE	5 - 10	9 - 18
18.000	ESTE	25 - 30	45 - 54
24.000	ESTE	25 - 30	45 - 54
30.000	ESTE	20 - 25	36 - 45

ÁREA DEL VOLCÁN NEVADO DEL RUIZ

A lo largo de la jornada se estima cielo entre parcial y mayormente cubierto con predominio de tiempo seco.

El SERVICIO GEOLÓGICO COLOMBIANO reporta en nivel AMARILLO (III): CAMBIOS EN EL COMPORTAMIENTO DE LA ACTIVIDAD VOLCÁNICA. Lat 4.89 Lon: -75.32

ELEVACIÓN (pies)	DIRECCIÓN	VELOCIDAD	
		NUDOS	Km/h
10.000	SURESTE	10 - 15	18 - 27
18.000	ESTE	15 - 20	27 - 36
24.000	ESTE	20 - 25	36 - 45
30.000	ESTE	15 - 20	27 - 36

ÁREA DEL COMPLEJO VOLCÁNICO CHILES-CERRO NEGRO DE MAYASQUER

Se estima que durante gran parte de la jornada se presente tiempo seco, aunque al finalizar el día se incrementará la nubosidad.

El SERVICIO GEOLÓGICO COLOMBIANO reporta en nivel AMARILLO (III): CAMBIOS EN EL COMPORTAMIENTO DE LA ACTIVIDAD VOLCÁNICA. Lat 0.81 - Lon: 77.93 Lat 0.76 Lon: -77.95

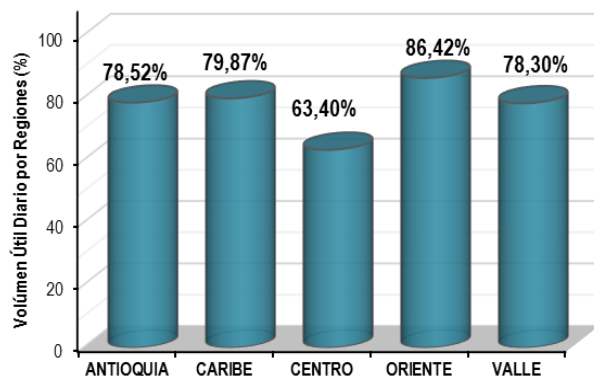
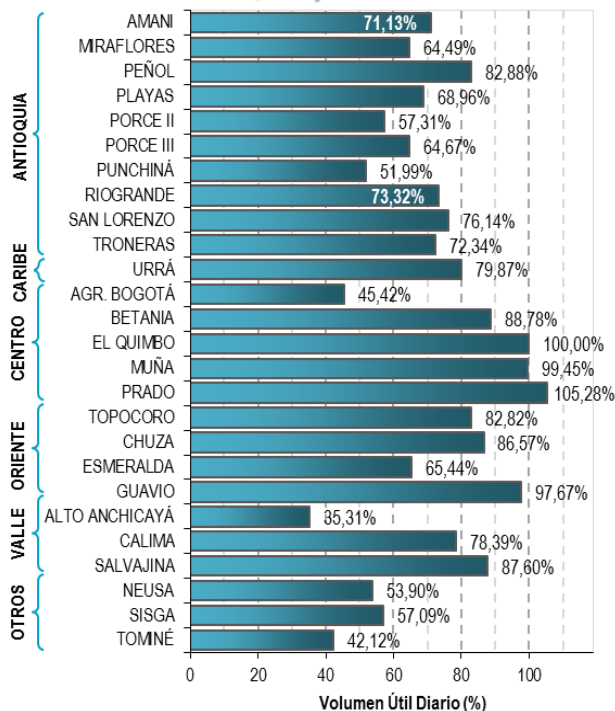
ELEVACIÓN (pies)	DIRECCIÓN	VELOCIDAD	
		NUDOS	Km/h
10.000	SURESTE	5 - 10	9 - 18
18.000	ESTE	25 - 30	45 - 54
24.000	ESTE	15 - 20	27 - 36
30.000	SURESTE	15 - 20	27 - 36

ESTADO DE LOS EMBALSES

A continuación se relaciona el volumen útil diario de los principales embalses del país (expresado en porcentaje), de acuerdo con la información reportada por XM S.A. E.S.P en la siguiente dirección electrónica: <http://ido.xm.com.co/ido/SitePages/hidrologia.aspx?q=reservas>

VOLUMEN ÚTIL DIARIO EN LOS PRINCIPALES EMBALSES DEL PAÍS

Martes, 30 de julio de 2019



Para estar informado diariamente de lo que pasa con el **pronóstico del tiempo y las alertas.**

Síguenos en Twitter
@IDEAMColombia



PRECIPITACIONES

A continuación se relacionan los municipios donde en las últimas 24 horas se registraron precipitaciones iguales o superiores a 25.0 mm.

Se aclara que las precipitaciones indicadas en los municipios, realmente corresponden a aquellos puntos en los cuales el IDEAM tiene estaciones de monitoreo, pero no necesariamente quiere decir que el dato corresponda a las lluvias que se presentaron directamente sobre el área urbana en donde se concentra la mayor población. En ocasiones la estación sobre la cual se destaca el mayor valor de precipitación, a pesar de pertenecer al municipio, puede quedar alejada del centro poblado principal.

DEPARTAMENTO	MUNICIPIO
ANTIOQUIA	San Roque (38,0),
ARAUCA	Tame (30,0),
BOYACA	Toledo (Cubara-Boyaca) (26,4),
CAUCA	López de Micay (28,0),
CHOCO	Quibdó (62,7) , Lloró (44,4),
CORDOBA	Tierralta (41,0),
LA GUAJIRA	Riohacha (27,6), Barrancas (25,0),
NARIÑO	Puerres (34,5),
NORTE DE SANTANDER	Toledo (39,0),
VICHADA	Puerto Carreño (47,2),

Para estar informado diariamente de lo que pasa con el **pronóstico del tiempo y las alertas.**

Síguenos en Twitter
@IDEAMColombia



TEMPERATURAS MÁXIMAS

A continuación se relacionan los municipios donde en las últimas 24 horas se registraron temperaturas iguales o superiores a 37.0 °C.

Se aclara que las temperaturas indicadas en los municipios, realmente corresponden a aquellos puntos en los cuales el IDEAM tiene estaciones de monitoreo, pero no necesariamente quiere decir que el dato corresponda a las temperaturas que se presentaron directamente sobre el área urbana en donde se concentra la mayor población. En ocasiones la estación sobre la cual se destaca el mayor valor de temperatura, a pesar de pertenecer al municipio, puede quedar alejada del centro poblado principal.

DEPARTAMENTO	MUNICIPIO
CESAR	Valledupar (38,6), Agustín Codazzi (37,4),
CUNDINAMARCA	Puerto Salgar (41,2), Jerusalen (39,0),
HUILA	Villavieja (37,0),
LA GUAJIRA	Hatonuevo (37,6),
MAGDALENA	Pivijay (37,2),
TOLIMA	Guamo (37,6), Flandes (37,0), Saldaña (37,0),



PRONÓSTICO METEOROLÓGICO

Miércoles 31 de julio y Jueves 01 de agosto de 2019



REGIÓN	PRONÓSTICO
SABANA DE BOGOTÁ	<p>MIÉRCOLES. Para la tarde se estima cielo parcial a mayormente nublado; es probable que se registren algunas lloviznas o lluvias, ligeras y esporádicas, en sectores dispersos de la ciudad y al norte de la Sabana. En la noche se estima cielo parcialmente nublado con predominio de tiempo seco.</p> <p>JUEVES. Durante la madrugada y mañana se estima cielo parcialmente nublado con predominio de tiempo seco. En la tarde y noche se estima cielo entre parcial a mayormente nublado con probables lloviznas intermitentes en sectores de los cerros orientales y sur de la capital, especialmente en horas de la tarde.</p>
CARIBE	<p>MIÉRCOLES. Durante las horas de la tarde se estiman lluvias en sectores de Cesar, Córdoba, Sucre, centro y sur de Bolívar, norte de Magdalena, zonas de la Sierra Nevada y golfo de Urabá. Predominio de tiempo seco para el resto de la región. Para la noche es probable un incremento de las lluvias en el sur de la región, especialmente en áreas de Cesar, Córdoba, sur de Bolívar y golfo de Urabá.</p> <p>JUEVES. En la jornada se esperan lluvias ligeras a moderadas al occidente de Córdoba, Sucre, golfo de Urabá y sur de Bolívar. Con menor intensidad en Cesar, sur de Magdalena y la Sierra Nevada de Santa Marta.</p>
ARCHIPIÉLAGO DE SAN ANDRÉS, PROVIDENCIA Y SANTA CATALINA	<p>MIÉRCOLES. En la tarde nubosidad variable con predominio de tiempo seco. Durante la noche se estima cielo parcial a mayormente nublado y tiempo seco.</p> <p>JUEVES. Durante la jornada se esperan lluvias esporádicas cerca a las islas, particularmente San Andrés. Condiciones de cielo parcial a mayormente cubierto con dominio de tiempo seco.</p>
MAR CARIBE	<p>MIÉRCOLES. Se prevé que se registren lluvias en horas de la mañana al occidente en zonas marítima cerca al golfo de Urabá. Dominio de tiempo seco para el resto del área en la jornada.</p> <p>JUEVES. En la jornada se estiman lluvias de variada intensidad en el centro y occidente del Caribe. Las lluvias más intensas en zonas marítimas del golfo de Urabá, no se descarta actividad eléctrica en momentos que la lluvia sea más intensa.</p>
ANDINA	<p>MIÉRCOLES. En la tarde se estima un aumento de la nubosidad; algunas lluvias ligeras al occidente de Antioquia, oriente de Santander, centro y norte de Norte de Santander y Boyacá y al norte de Cundinamarca. Durante la noche las lluvias persistirán en Antioquia, Santander, sur de Norte de Santander, oriente de Boyacá. Condiciones de tiempo seco para el resto de la región.</p> <p>JUEVES. En la región predominará el cielo entre parcial y mayormente nublado. Lluvias al norte y occidente de Antioquia, sectores de los Santanderes, Boyacá, norte de Cundinamarca y Boyacá.</p>

Planeando tu día?
Descarga YA y conoce...



Consúltalo a diario y únete a la Cultura del Pronóstico del IDEAM

Disponible para  



PRONÓSTICO METEOROLÓGICO

Miércoles 31 de julio y Jueves 01 de agosto de 2019



REGIÓN	PRONÓSTICO
INSULAR PACÍFICO	<p>MIÉRCOLES. En el transcurso del día se prevén condiciones nubladas con lluvias moderadas en zonas cercanas a Malpelo y Gorgona. Probables tormentas eléctricas aisladas.</p> <p>JUEVES. Lluvias con tormentas eléctricas durante la jornada; se prevé cielo parcial a mayormente nublado. Las lluvias más intensas se esperan en zonas cercanas a Malpelo y áreas del litoral a la altura de Choco y Valle del Cauca.</p>
PACÍFICO	<p>MIÉRCOLES. Para las horas de la tarde se estiman precipitaciones en sectores de Chocó, Valle del Cauca y Cauca. Lloviznas dispersas en el resto del área. Cielo parcial a mayormente nublado. Durante la noche persistirán las lluvias en Chocó, occidente del Valle de Cauca y de menor intensidad en Cauca y Nariño.</p> <p>JUEVES. Durante la jornada se prevén lluvias moderadas a fuertes acompañadas de actividad eléctrica en zonas de centro y sur de Chocó, occidente del Valle del Cauca, Cauca y menor intensidad en Nariño.</p>
OCEANO PACÍFICO	<p>MIÉRCOLES. Se estiman lluvias a diferentes horas del día, mar adentro y en cercanías al litoral de Chocó y Valle del Cauca.</p> <p>JUEVES. Lluvias con tormentas eléctricas durante la jornada, con cielo parcial a mayormente nublado. Las lluvias más intensas se esperan en zonas de mar adentro y cerca al litoral a la altura de Choco y Valle del Cauca.</p>
ORINOQUIA	<p>MIÉRCOLES. Después del mediodía se estima que las lluvias de mayor intensidad se concentren en sectores de Vichada, Guainía y Arauca. Posibilidad de lluvias ligeras en áreas de Casanare y Meta. Durante las horas nocturnas se estiman lluvias ligeras a moderadas al occidente de Casanare, Arauca y zonas del piedemonte llanero. Probables chubascos con tormentas eléctricas en áreas dispersas de Vichada.</p> <p>JUEVES. En la jornada se estiman lluvias de variada intensidad en zonas de Vichada, Arauca y menor intensidad en Casanare, Meta y zonas del piedemonte llanero.</p>
AMAZONIA	<p>MIÉRCOLES. Durante la tarde se estima incremento de la nubosidad; lluvias moderadas en sectores de Guainía, Vaupés, Guaviare, Caquetá y Amazonas. Lluvias ligeras al occidente de Putumayo y Caquetá. En horas de la noche el cielo estará parcialmente nublado; no obstante, son posibles lluvias al sur de Vaupés, Amazonas y oriente de Putumayo. Tiempo seco para el resto del área.</p> <p>JUEVES. En la región se espera predominio de tiempo seco en la región; probables lluvias dispersas al oriente de Vaupés, Guaviare, Amazonas, occidente de Caquetá y zonas del piedemonte amazónico.</p>

Planeando tu día?
Descarga YA y conoce...



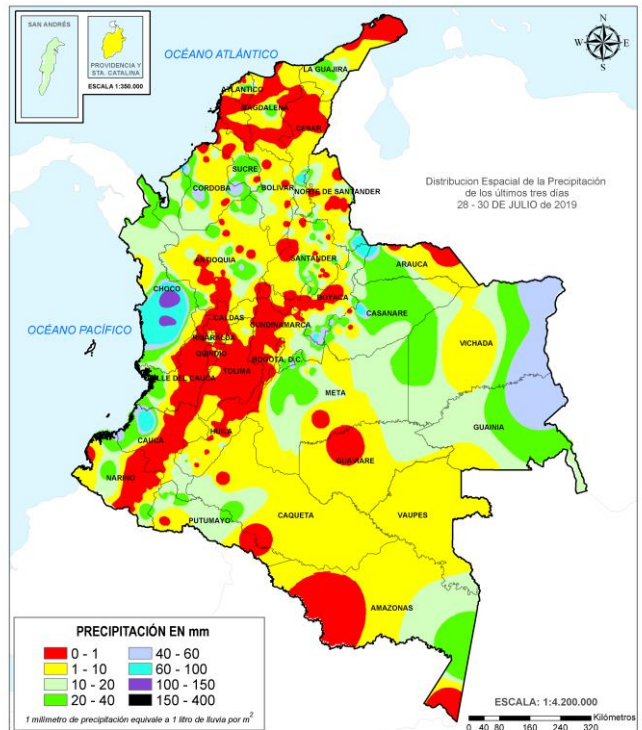
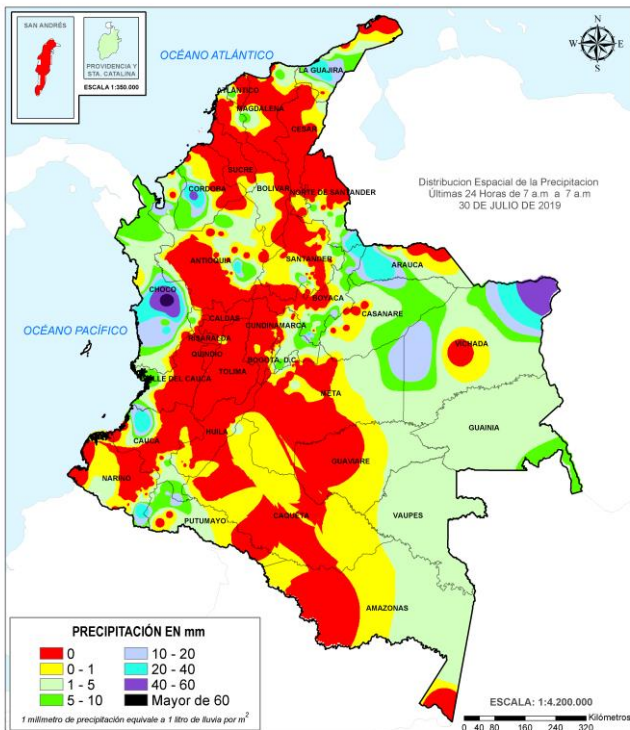
Consúltalo a diario y únete a la Cultura del Pronóstico del IDEAM

Disponible para  

MAPAS DE PRECIPITACIÓN

Precipitación diaria: desde las 7:00 a. m. del martes 30 hasta las 7:00 a. m. del miércoles 31 de julio de 2019.

Precipitación últimas 72 horas: desde las 7:00 a. m. del domingo 28 hasta las 7:00 a.m. del miércoles 31 de julio de 2019.



ALERTAS VIGENTES E INFORMACIÓN ADICIONAL

Para mayor información sobre el pronóstico del estado del tiempo, informes técnicos diarios, comunicados especiales, mapas diarios de temperaturas máximas y mínimas e información diaria de precipitación se sugiere consultar los siguientes enlaces:

- [MAPA DIARIO DE TEMPERATURA MÁXIMA.](#)
- [MAPA DIARIO DE TEMPERATURA MÍNIMA.](#)

ALERTAS POR NIVELES DE LOS RÍOS

REGIÓN ORINOQUIA

SITIOS PARA LOS CUALES SE GENERA LA ALERTA

ALERTA ROJA

NIVELES ALTOS EN EL RÍO GUAVIARE (CUENCA MEDIA Y BAJA).

Se mantiene esta alerta dados los niveles altos del río Guaviare, con valores cercanos a la cota de afectación a la altura de San José del Guaviare; sin embargo en Mapiripán (Meta) los niveles se encuentran por debajo del umbral de alerta amarilla. Especial atención en inmediaciones de San José del Guaviare, especialmente en la Inspección de la Carpa y la vereda Los Cámbulos.

NIVELES ALTOS EN LA PARTE BAJA DEL RÍO INÍRIDA.

Continúan las inundaciones debido a los niveles altos que persisten en la parte baja del río Inírida a la altura del municipio de Inírida. Los niveles se encuentran en condición de ascenso y se espera que esta situación continúe durante los siguientes días. Adicionalmente se resalta que varias zonas rurales, tales como Cacahual, Puerto Colombia, San Felipe y Guadalupe, también han sido afectadas por los niveles altos del río Inírida.

INUNDACIONES EN EL MUNICIPIO DE PUERTO CARREÑO.

Continúa alto el nivel del río Orinoco con valores sobre la cota de afectación, a la altura del municipio de Puerto Carreño (Vichada). UNGRD reporta afectaciones en diversos sectores del municipio.

NIVELES ALTOS EN EL RÍO META (CUENCA MEDIA - BAJA).

Niveles altos en la parte media y baja del río Meta, especialmente en el tramo comprendido entre los municipios de Orocué y Paz de Ariporo (Casanare), actualmente los niveles del río Meta en este sector se encuentran por encima del umbral de afectación.

REGIÓN CARIBE

SITIOS PARA LOS CUALES SE GENERA LA ALERTA

ALERTA NARANJA

PROBABILIDAD DE CRECIENTES SÚBITAS EN LA CUENCA MEDIA Y BAJA DEL RÍO ATRATO.

Se mantiene la probabilidad de crecientes súbitas para los aportantes del río Atrato en su parte media y baja, como lo son los ríos Bebarama, Napipí, Opagadó, Salaquí, Cacarica, Tanela, Tolo, Cuía, Chicué, Uva, Pogué, Bebarama, Bojayá, Napipí y Opagadó. No se descartan ascensos a la altura de Vigía del Fuerte y hacia aguas abajo.

NIVELES ALTOS EN SAN MARCOS (SUCRE).

Niveles altos en la Ciénaga de San Marcos en el departamento de Sucre. No se descarta que esta situación afecte otras ciénagas de la región de la Mojana en los departamentos de Córdoba, Sucre y Bolívar, especialmente en los municipios de Ayapel, Caimito, San Benito Abad y Majagual. Se observa incremento en el nivel del Caño Barro, afluente a Ayapel.

ALERTAS POR NIVELES DE LOS RÍOS

REGIÓN ANDINA	SITIOS PARA LOS CUALES SE GENERA LA ALERTA	ALERTA NARANJA
<p>NIVELES ALTOS EN LA CUENCA BAJA DEL RÍO NECHÍ. Se prevé que continúen los niveles altos en la parte baja del río Nechí, especialmente en el municipio Nechí (Antioquia).</p> <p>INUNDACIONES EN EL MUNICIPIO DE CHINCHINÁ. La CDGRD – CALDAS reporta que debido a las fuertes lluvias en el municipio de Chinchiná, se vieron afectado 15 barrios e inundaciones en varias viviendas.</p>		
REGIÓN PACÍFICO	SITIOS PARA LOS CUALES SE GENERA LA ALERTA	ALERTA NARANJA
<p>PROBABILIDAD DE CRECIENTES SÚBITAS EN LOS RÍOS DIRECTOS AL OCÉANO PACÍFICO EN EL DEPARTAMENTO DE CHOCÓ. Se mantiene esta alerta ante los posibles incrementos súbitos en el nivel de los ríos Jella, Chicolatal y sus afluentes en Bahía Solano, entre otros directos al Océano Pacífico en el departamento de Chocó.</p>		
REGIÓN ORINOQUIA	SITIOS PARA LOS CUALES SE GENERA LA ALERTA	ALERTA NARANJA
<p>NIVELES ALTOS EN LA CUENCA DEL RÍO ARIARI. Niveles altos en el río Ariari y en sus afluentes (aportante del río Guaviare), se recomienda especial atención en los municipios de Cubarral y Puerto Rico.</p> <p>NIVELES ALTOS EN EL RÍO GUAYURIBA Se mantiene esta alerta debido a los niveles altos en el río Guayuriba y sus afluentes, especialmente los ríos Blanco y Negro. La UNGRD reportó afectaciones en varios sectores del municipio de Villavicencio.</p> <p>NIVELES ALTOS EN EL RÍO META (CUENCA ALTA - MEDIA). Niveles altos en el río Meta en el tramo comprendido entre los municipios de Puerto López (Meta) y San Miguel Pescadero.</p> <p>PROBABILIDAD DE CRECIENTES SÚBITAS EN LA CUENCA DEL RÍO ARIPORO Probabilidad de crecientes súbitas en la cuenca del río Ariporo y sus afluentes, a la altura de Hato Corozal (Casanare).</p>		

ALERTAS POR NIVELES DE LOS RÍOS

REGIÓN CARIBE	SITIOS PARA LOS CUALES SE GENERA LA ALERTA	ALERTA AMARILLA
<p>PROBABILIDAD DE CRECIENTES SÚBITAS EN LA CUENCA ALTA DEL RÍO ATRATO Se mantiene la alerta para la subzonas de los ríos Quito, Cabí y Alto Atrato, además para las cuencas de los ríos Andágueda, afluente al río Atrato en su cuenca alta.</p> <p>PROBABILIDAD DE CRECIENTES SÚBITAS EN LOS RÍOS SUCIO, MURRÍ Y MURINDÓ. Probabilidad de incrementos súbitos en los niveles de los ríos de montaña del departamento de Antioquia que drenan al río Atrato, como son los ríos Sucio, Murri y Murindó.</p> <p>PROBABILIDAD DE CRECIENTES SÚBITAS EN CORRIENTES DEL URABÁ ANTIOQUEÑO. Probabilidad de crecientes súbitas en los ríos León, Guaduas, Carepa, Apartadó, Grande, Currulao, Guadualito, Zungo, Bobal y Bijagual, entre otros que desembocan al Golfo de Urabá, se recomienda especial atención en los municipios de Chigorodó, Carepa, Apartadó y Turbo.</p> <p>PROBABILIDAD DE CRECIENTES SÚBITAS EN LOS RÍOS DIRECTOS AL MAR CARIBE. Probabilidad de crecientes súbitas en los ríos San Juan, Volcán, Canalete y otros arroyos directos al Caribe, especial atención en el municipio de Arboletes y el Corregimiento La Candelaria (Antioquia).</p> <p>NIVELES ALTOS EN LA CUENCA BAJA DEL RÍO SINÚ. Se mantienen los niveles altos en el río Sinú en la parte baja de la cuenca, se recomienda especial atención en los centros poblados de Montería, Cereté, San Pelayo, Cotorra, Loricá, Carrillo, Morales, Montería y San Bernardo del Viento, así como en la Ciénaga de Momil.</p> <p>PROBABILIDAD DE CRECIENTES SÚBITAS RÍO ARIGUANÍ (CUENCA ALTA DEL RÍO CÉSAR) Condición de saturación de suelos en la cuenca alta lo cual puede propiciar crecientes súbitas, sin embargo, el nivel del cauce se encuentra bajo en el río Cesar y sus afluentes a lo largo de la cuenca, se recomienda especial atención al río Ariguaní (afluente de la parte alta del río Cesar).</p>		

REGIÓN ANDINA	SITIOS PARA LOS CUALES SE GENERA LA ALERTA	ALERTA AMARILLA
<p>PROBABILIDAD DE CRECIENTES SÚBITAS EN APORTANTES AL CAUCA ENTRE EL RÍO SAN JUAN Y PUERTO VALDIVIA. Probabilidad de crecientes súbitas diferentes corrientes que atraviesan los municipios de Concordia, La Liborina y Santa Fé de Antioquia, especialmente en la quebrada Sinifaná, el río Tonusco y Juan García. El SDGR de Antioquia alerta de un posible represamiento de quebrada La Uriaga en el corregimiento el Valle de Toledo a la altura del municipio de Toledo.</p> <p>PROBABILIDAD DE CRECIENTE SÚBITA EN LA CUENCA DEL RÍO TARAZÁ-MAN. Posibles incrementos súbitos en el río Tarazá-Man y sus afluentes, a la altura del municipio de Cáceres (Antioquia).</p>		

ALERTAS POR NIVELES DE LOS RÍOS

SITIOS PARA LOS CUALES SE GENERA LA ALERTA

ALERTA AMARILLA

PROBABILIDAD DE CRECIENTES SÚBITAS EN LA CUENCA ALTA DEL RÍO NECHÍ.

Probabilidad de crecientes súbitas en el río Nechí y sus afluentes en la cuenca alta, especialmente a la altura de los municipios de Yarumal y Zaragoza.

NIVELES ALTOS DEL RÍO CAUCA EN EL SECTOR DE GUARANDA.

Se mantiene esta alerta dado que continúan altos los niveles del río Cauca entre los municipios de San Jacinto del Cauca (Bolívar), Guaranda (Sucre), Achí y Pinillos (Bolívar). Se recomienda a las autoridades hacer seguimiento al estado de los jarillones que encauzan protegen las poblaciones ribereñas.

REGIÓN PACÍFICO

SITIOS PARA LOS CUALES SE GENERA LA ALERTA

ALERTA AMARILLA

PROBABILIDAD DE CRECIENTES SÚBITAS EN LOS RÍOS DEL LITORAL PACÍFICO EN EL CAUCA.

Probabilidad de crecientes súbitas en los ríos Guapi, Timbiquí, Micay, Saija, Naya y sus afluentes, directos al Océano Pacífico en el departamento de Cauca. Se recomienda especial atención en el municipio de Timbiquí, particularmente en sectores como Francia, Buenos Aires, Unión de Vivienda, Bella Vista, entre otros, y en el sector rural Coteje y Cupí, localizados en la ribera de los ríos Timbiquí y Saija.

PROBABILIDAD DE CRECIENTES SÚBITAS EN LA CUENCA ALTA DEL RÍO SAN JUAN

Probabilidad de crecientes súbitas en el río San Juan y sus afluentes, especialmente los ríos Tamaná, Condoto y Cajón, se recomienda especial atención a la altura de los municipios de Tadó, Istmina, Condoto, Novita, Santa Rita y San José del Palmar.

PROBABILIDAD DE CRECIENTES SÚBITAS EN LOS RÍOS DEL LITORAL PACÍFICO EN EL VALLE DEL CAUCA.

Probabilidad de incrementos súbitos en los niveles de los ríos Escalerete, Anchicayá, Dagua, Cajambre, Mayorquín, Raposo y sus afluentes, directos al Océano Pacífico en el departamento de Valle del Cauca.

PROBABILIDAD DE CRECIENTES SÚBITAS EN LA CUENCA MEDIA Y BAJA DEL RÍO SAN JUAN.

Probabilidad de crecientes súbitas en el río San Juan y sus afluentes, especialmente los ríos Sípi, Cajón, Capoma, Calima y Munguidó, se recomienda especial atención a la altura de los municipios de Lloró, Sipí, Medio San Juan y Litoral de San Juan.

REGIÓN PACÍFICO

SITIOS PARA LOS CUALES SE GENERA LA ALERTA

ALERTA AMARILLA

PROBABILIDAD DE CRECIENTES SÚBITAS EN LA CUENCA DEL RÍO BAUDÓ.

Probabilidad de crecientes súbitas en el río Baudó y sus afluentes, se recomienda especial atención en la cabecera municipal del municipio de Alto, Medio y Bajo Baudó, y para varios de sus corregimientos entre los cuales se destacan Santa María, Miacorá, Divisa, Cohecho, Chachajo, Santa Rita, La Pureza y Nauca.

ALERTAS POR NIVELES DE LOS RÍOS

REGIÓN ORINOQUIA	SITIOS PARA LOS CUALES SE GENERA LA ALERTA	ALERTA AMARILLA
<p>PROBABILIDAD DE CRECIENTES SÚBITAS EN LA CUENCA ALTA DEL RÍO ARAUCA Probabilidad de crecientes súbitas en los ríos Cobugón, Margua, Bojabá, Banadía y Chitagá, afluentes de la cuenca alta del río Arauca.</p> <p>INCREMENTO MODERADO EN EL NIVEL DEL RÍO ARAUCA Incremento moderado en los niveles del río Arauca a la altura de los municipios de Arauquita y Arauca, con valores en el rango de altos para la época.</p> <p>NIVELES ALTOS EN LA CUENCA DEL RÍO GUEJAR. Niveles altos en el ríos Guejar y sus afluentes (aportantes del río Ariari), se recomienda especial atención en los municipios de San Juan de Arama y Vista Hermosa.</p> <p>CRECIENTES SÚBITAS EN APORTANTES AL RÍO META (CUENCA ALTA - MEDIA). Moderadas variaciones en los niveles de los ríos que descienden del piedemonte llanero, especialmente para los ríos Yucao, Melúa, Manacacías, caño Cumara, Metica, Guamal, Humadea, Negro, Humea, Upía, Túa, Cuasina, Guatiquía, Guacavía, Pauto, entre otros afluentes de la cuenca del río Meta.</p> <p>PROBABILIDAD DE CRECIENTES SÚBITAS EN LA PARTE ALTA DEL RÍO CASANARE Probabilidad de crecientes súbitas en la cuenca alta del río Casanare y sus afluentes, a la altura de San Salvador.</p>		

REGIÓN AMAZONIA	SITIOS PARA LOS CUALES SE GENERA LA ALERTA	ALERTA AMARILLA
<p>PROBABILIDAD DE CRECIENTES SÚBITAS EN LA CUENCA DE LOS RÍOS ORTEGUAZA Y PESCADO. Probabilidad de nuevos incrementos súbitos en los niveles del río Orteguaza y sus afluentes los ríos Caraño y Hacha en el piedemonte caqueteño, a la altura del municipio de Florencia (Caquetá), similar comportamiento en los niveles se espera para la cuenca del río Pescado. Se recomienda especial atención en las ciudades de Florencia, Paujil, Doncello, Albania y San José de Fragua. Actualmente se registra incrementos en la parte alta.</p> <p>PROBABILIDAD DE INCREMENTOS EN LOS NIVELES DE LA CUENCA MEDIA DEL RÍO CAQUETÁ. No se descarta incremento en el nivel del río Caquetá a la altura del municipio de Santa Rosa (Cauca). Se recomienda especial atención en los municipios de Puerto Guzmán, Solita, Curillo y Solano en el departamento de Caquetá.</p>		

ALERTAS POR AMENAZAS DE DESLIZAMIENTO

REGIÓN ANDINA	SITIOS PARA LOS CUALES SE GENERA LA ALERTA	ALERTA ROJA
BOYACÁ: Chiscas. CUNDINAMARCA: Guayabetal.		
REGIÓN AMAZONIA	SITIOS PARA LOS CUALES SE GENERA LA ALERTA	ALERTA ROJA
PUTUMAYO: Mocoa.		
REGIÓN PACIFICA	SITIOS PARA LOS CUALES SE GENERA LA ALERTA	ALERTA ROJA
CHOCÓ: Quibdó.		
REGIÓN CARIBE	SITIOS PARA LOS CUALES SE GENERA LA ALERTA	ALERTA NARANJA
CESAR: La Gloria.		
REGIÓN ANDINA	SITIOS PARA LOS CUALES SE GENERA LA ALERTA	ALERTA NARANJA
BOYACÁ: Cubará, Santa María. NORTE DE SANTANDER: Toledo.		
REGIÓN PACIFICO	SITIOS PARA LOS CUALES SE GENERA LA ALERTA	ALERTA NARANJA
CAUCA: López. CHOCÓ: Alto Baudó (Pie de Pato), Bagadó, El Cantón del San Pablo (Managrú), Istmina, Lloró, Medio Atrato (Beté), MEDIO SAN JUAN, Rio Quito (Paimadó), Tadó.		
REGIÓN ORINOQUIA	SITIOS PARA LOS CUALES SE GENERA LA ALERTA	ALERTA NARANJA
CASANARE: Yopal.		

ALERTAS POR AMENAZAS DE DESLIZAMIENTO

REGIÓN AMAZONIA	SITIOS PARA LOS CUALES SE GENERA LA ALERTA	ALERTA NARANJA
<p>CAQUETÁ: Florencia.</p>		
REGIÓN CARIBE	SITIOS PARA LOS CUALES SE GENERA LA ALERTA	ALERTA AMARILLA
<p>CESAR: Agustín Codazzi, Curumaní, El Copey, Pailitas, Pelaya, Valledupar. CÓRDOBA: Montelíbano, Puerto Libertador, San Jose de Ure, Tierralta. LA GUAJIRA: Dibulla, El Molino, Fonseca, La Jagua del Pilar, San Juan del Cesar, Villanueva. MAGDALENA: Ciénaga, Fundación, Santa Marta.</p>		
REGIÓN ANDINA	SITIOS PARA LOS CUALES SE GENERA LA ALERTA	ALERTA AMARILLA
<p>ANTIOQUIA: Abejorral, Abriaquí, Amagá, Amalfi, Andes, Angelópolis, Anorí, Argelia, Armenia, Belmira, Betulia, Briceño, Buriticá, Cáceres, Caicedo, Caldas, Campamento, Cañasgordas, Caracolí, Caramanta, Ciudad Bolívar, Concordia, Dabeiba, Ebéjico, Fredonia, Frontino, Giraldo, Heliconia, Ituango, La Unión, Maceo, Medellín, Montebello, Mutatá, Nariño, Olaya, Puerto Berrío, Puerto Nare, Puerto Triunfo, Remedios, Salgar, San Carlos, San Francisco, San Jerónimo, San Luis, San Pedro de Los Milagros, Santa Bárbara, Santa Fe de Antioquia, Segovia, Sonsón, Sopetrán, Tarazá, Titiribí, Toledo, Uramita, Urrao, Valdivia, Yalí, Yarumal, Yolombó, Zaragoza.</p> <p>BOYACÁ: Almeida, Aquitania, Betéitiva, Boavita, Buenavista, Campohermoso, Chinavita, Chita, Chivor, Coper, Corrales, Covarachía, Cubará, El Espino, Gámeza, Garagoa, Guicán, La Uvita, La Victoria, Labranzagrande, Macanal, Maripí, Miraflores, Mongua, Moniquirá, Muzo, Otanche, Pachavita, Páez, Pajarito, Panqueba, Pauna, Paya, Paz de Rio, Pesca, Pisba, Puerto Boyacá, Quípama, Rondón, Saboyá, San Eduardo, San José de Pare, San Luis de Gaceno, San Mateo, San Pablo de Borbur, Santana, Soatá, Socha, Socotá, Sogamoso, Susacón, Tasco, Tibaná, Tópaga, Turmequé, Úmbita, Ventaquemada.</p> <p>CALDAS: Aguadas, Chinchiná, Filadelfia, La Merced, Manizales, Manzanares, Marmato, Marulanda, Neira, Pácora, Pensilvania, Salamina, Samaná, Supia, Villamaria.</p> <p>CUNDINAMARCA: Agua de Dios, Albán, Anapoima, Anolaima, Apulo, Arbeláez, Beltrán, Bituima, Bogotá, D.C., Bojacá, Cabrera, Cachipay, Caparrapí, Cáqueza, Carmen de Carupa, Chaguaní, Chipaque, Choachí, Chocontá, Cogua, Cucunubá, El Colegio, El Peñón, El Rosal, Facatativá, Fusagasugá, Gachalá, Gachetá, Gama, Granada, Guaduas, Guatavita, Guayabal de Siquima, Gutiérrez, Jerusalén, Junín, La Calera, La Mesa, La Palma, La Peña, Lenguazaque, Machetá, Manta, Medina, Nilo, Nimaíma, Nocaima, Pacho, Paima, Pandi, Pasca, Pulí, Quebradanegra, Quetame, Quipile, Ricaurte, San Antonio de Tequendama, San Bernardo, San Cayetano, San Juan de Rioseco, Sasaima, Sesquillé, Sibaté, Silvania, Soacha, Subachoque, Suesca, Supatá, Sutatausa, Tabio, Tausa, Tena, Tibacuy, Tocaima, Topaipí, Ubalá, Útica, Venecia, Vergara, Vianí, Villagómez, Villapinzón, Villeta, Viotá, Yacopí, Zipacón, Zipaquirá.</p> <p>HUILA: Aipe, Altamira, Colombia, Guadalupe, La Plata, Neiva, Pitalito, Saladoblanco, San Agustín, Suaza, Tarqui.</p> <p>NORTE DE SANTANDER: Ábrego, Arboledas, Cáchira, Cácosta, Chinácota, Chitagá, Convención, Cúcuta, Cucutilla, Durania, El Tarra, El Zulia, Gramalote, Hacarí, Labateca, Lourdes, Mutiscua, Ocaña, Pamplona, Salazar, San Calixto, Santiago, Sardinata, Silos, Teorama, Villa Caro.</p>		

ALERTAS POR AMENAZAS DE DESLIZAMIENTO

REGIÓN ANDINA	SITIOS PARA LOS CUALES SE GENERA LA ALERTA	ALERTA AMARILLA
<p>QUINDÍO: Calarcá, Córdoba, Salento.</p> <p>RISARALDA: Santa Rosa de Cabal.</p> <p>SANTANDER: Aguada, Albania, Barbosa, Bucaramanga, Carcasí, Cerrito, Charalá, Charta, Chipatá, Concepción, Confines, Contratación, Coromoro, El Carmen, El Guacamayo, El Playón, Florián, Floridablanca, Girón, Guaca, Guavatá, Güepsa, La Belleza, La Paz, Landázuri, Lebrija, Macaravita, Málaga, Matanza, Mogotes, Oiba, Onzaga, Piedecuesta, Puente Nacional, Rionegro, San Andrés, San Benito, San Miguel, San Vicente de Chucurí, Santa Helena del Opón, Sucre, Suratá, Tona, Valle de San José, Vélez.</p> <p>TOLIMA: Alpujarra, Anzoátegui, Armero (Guayabal), Ataco, Cajamarca, Carmen de Apicalá, Casabianca, Chaparral, Cunday, Dolores, Falan, Fresno, Herveo, Ibagué, Icononzo, Lérica, Líbano, Melgar, Murillo, Natagaima, Ortega, Palocabildo, Planadas, Prado, Purificación, Rioblanco, Roncesvalles, Rovira, San Antonio, Villahermosa, Villarrica.</p>		
REGIÓN PACIFICO	SITIOS PARA LOS CUALES SE GENERA LA ALERTA	ALERTA AMARILLA
<p>CAUCA: Buenos Aires, Caldono, Corinto, El Tambo, Inzá, Jambaló, La Sierra, La Vega, Miranda, Páez (Belalcázar), Piendamó, Popayán, Rosas, Santa Rosa, Santander de Quilichao, Silvia, Sotará (Paispamba), Suárez, Toribío, Totoró.</p> <p>CHOCÓ: Bahía Solano (Mutis), Bajo Baudó (Pizarro), Bojayá (Bellavista), Cértegui, Rio Iró (Santa Rita), San José del Palmar, Sipí.</p> <p>NARIÑO: Albán (San José), Buesaco, Cumbitara, Linares, Samaniego, San Pedro de Cartago (Cartago).</p> <p>VALLE DEL CAUCA: Bolívar, Buenaventura, Buga, Bugalagrande, Calima (El Darién), Dagua, El Cerrito, El Dovio, Florida, Palmira, San Pedro, Sevilla, Tuluá, Versalles, Vijos, Yumbo.</p>		
REGIÓN ORINOQUIA	SITIOS PARA LOS CUALES SE GENERA LA ALERTA	ALERTA AMARILLA
<p>ARAUCA: Tame.</p> <p>CASANARE: Aguazul, Chámeza, Hato Corozal, La Salina, Monterrey, Nunchía, Paz de Ariporo, Pore, Recetor, Sabanalarga, Támara, Tauramena.</p> <p>META: Acacias, Cubarral, Cumaral, Guamal, Restrepo, San Juanito, Villavicencio.</p>		
REGIÓN AMAZONIA	SITIOS PARA LOS CUALES SE GENERA LA ALERTA	ALERTA AMARILLA
<p>CAQUETÁ: Belén de los Andaquíes, Montañita, Morelia, Puerto Rico.</p>		

ALERTAS POR AMENAZAS DE DESLIZAMIENTO

SECTORES VIALES IDENTIFICADOS CON POTENCIALIDAD DE DESLIZAMIENTOS DE TIERRA, EN LOS CUALES GENERAN ALERTAS

DEPARTAMENTO	SECTOR VIAL
CUNDINAMARCA	Bogotá – Villavicencio
ANTIOQUIA	Segovia – Yolombó La Ceja – Medellín Vía Medellín – Bolombolo Dabeiba – Santa Fé de Antioquia Medellín – Cauca
CHOCÓ	Cuiva – Taraza
HUILA	Quibdó – Medellín
META	Neiva - Colombia
BOYACÁ	Bogotá - Villavicencio Santa María – San Luis de Gaceno
CAQUETA	Mirazfiores - Paez Florencia – Suaza
PUTUMAYO	Pasto – Puente Pepino Mocoa - Pitalito

ALERTAS POR AMENAZAS DE INCENDIOS DE LA COBERTURA VEGETAL

REGIÓN CARIBE	SITIOS PARA LOS CUALES SE GENERA LA ALERTA	ALERTA ROJA
<p>CESAR: Bosconia, San Diego. LA GUAJIRA: Manaure, Uribia.</p>		

REGIÓN ANDINA	SITIOS PARA LOS CUALES SE GENERA LA ALERTA	ALERTA ROJA
<p>BOYACÁ: Chíquiza, Cucaita, Gachantivá, Motavita, Ráquira, Sáchica, Samacá, San Miguel De Sema, Santa Sofía, Sora, Sutamarchán, Tinjacá, Tunja, Villa De Leiva. CUNDINAMARCA: La Vega, Madrid, San Francisco, Tenjo. NARIÑO: Arboleda (Berruecos), Consacá. NORTE DE SANTANDER: La Playa. SANTANDER: Zapatoca. TOLIMA: Flandes.</p>		

REGIÓN CARIBE	SITIOS PARA LOS CUALES SE GENERA LA ALERTA	ALERTA NARANJA
<p>BOLÍVAR: Turbaco. CESAR: Becerrill, El Paso, La Paz, Pueblo Bello, Rio De Oro. CÓRDOBA: Lorica, San Bernardo Del Viento. LA GUAJIRA: Maicao, Riohacha. MAGDALENA: Pijiño Del Carmen.</p>		

REGIÓN ANDINA	SITIOS PARA LOS CUALES SE GENERA LA ALERTA	ALERTA NARANJA
<p>ANTIOQUIA: Valparaiso. BOYACÁ: Arcabuco, Caldas, Chiquinquirá, Oicatá, Soracá, Toca. CAUCA: Bolívar. CUNDINAMARCA: Cota, Funza, Fúquene, Guachetá, Mosquera, Simijaca, Susa. NARIÑO: Yacuanquer. TOLIMA: Coyaima.</p>		

ALERTAS POR AMENAZAS DE INCENDIOS DE LA COBERTURA VEGETAL

REGIÓN CARIBE	SITIOS PARA LOS CUALES SE GENERA LA ALERTA	ALERTA AMARILLA
<p>ATLÁNTICO: Barranquilla, Puerto Colombia, Tubará. CESAR: Manaure Balcón Del Cesar. MAGDALENA: Aracataca.</p>		

REGIÓN ANDINA	SITIOS PARA LOS CUALES SE GENERA LA ALERTA	ALERTA AMARILLA
<p>ANTIOQUIA: Anzá. BOLÍVAR: Cartagena De Indias, Santa Rosa, Villanueva. BOYACÁ: Chivatá, Paipa, Tuta. CALDAS: Anserma, Riosucio. CAUCA: Cajibío. CUNDINAMARCA: Chía, Girardot. NARIÑO: El Tablón, Imués. QUINDÍO: Quimbaya. RISARALDA: Belén De Umbría, Guática, Quinchía. TOLIMA: Guamo, Saldaña, San Luis, Suárez, Valle De San Juan. VALLE DEL CAUCA: Argelia, El Cairo.</p>		

ALERTAS METEOMARINA

MAR CARIBE

ALERTA AMARILLA

OLEAJE Y VIENTO

En el centro y oriente del Caribe colombiano se prevé viento con velocidad entre los 20 y 30 nudos (37 a 56 km/h) y rachas de hasta 35 nudos (65 km/h); altura del oleaje entre los 2.0 m y 4.0 m. Por lo anterior, se recomienda a las embarcaciones menores consultar con las Capitanías de puerto y a los habitantes costeros estar atentos a la evolución de este fenómeno.

POR PLEAMAR

Durante el día de hoy, en el Archipiélago de San Andrés y Providencia, al igual que en Cartagena; se registrará una de la pleamares más significativas del mes. Por lo anterior, se recomienda a los habitantes costeros estar atentos a la evolución de este de fenómeno.

OCÉANO PACÍFICO

ALERTA NARANJA

TIEMPO LLUVIOSO

En amplios sectores del océano Pacífico nacional, incluidas zonas del litoral, se alerta por lluvias entre moderadas a fuertes, en algunos casos con tormentas eléctricas y rachas de viento. Por lo anterior, el IDEAM recomienda a los habitantes costeros estar atentos a las condiciones meteorológicas y a embarcaciones de poco calado, consultar con las capitanías de puerto antes de zarpar en zonas de inminente tempestad.

ALERTA AMARILLA

POR PLEAMAR

Durante el día de hoy, en Buenaventura y Tumaco; se registrará una de la pleamares más significativas del mes. Por lo anterior, se recomienda a los habitantes costeros estar atentos a la evolución de este de fenómeno.

°C: grados Celsius

m: metros

mm: milímetros

msnm: metros sobre nivel del mar

Km/h: kilómetros por hora

HLC: hora local colombiana

GOES: Geostationary Operational Environmental Satellites (Satélite Geoestacionario Operacional Ambiental).

GOES-16 es el designado GOES-Este, localizado en 75° W sobre el ecuador geográfico.

PNN: Parque Nacional Natural

SFF: Santuario de Fauna y Flora



ALERTA ROJA. PARA TOMAR ACCIÓN Advierte al Sistema Nacional de Gestión del Riesgo de Desastres sobre el peligro de un fenómeno y sus efectos adversos sobre la población. Se emite una alerta sólo cuando la identificación de un evento extraordinario indique la amenaza inminente y cuando la gravedad del fenómeno requiera atención prioritaria de los comités departamentales y locales.



ALERTA NARANJA. PARA PREPARARSE Indica la amenaza de un fenómeno. No implica riesgo inmediato por lo que es catalogado como un mensaje para informarse y prepararse. El aviso implica vigilancia continua ya que las condiciones son propicias para el desarrollo de un suceso natural.



ALERTA AMARILLA. PARA INFORMARSE Se emite cuando las condiciones hidrometeorológicas son favorables para la ocurrencia de un fenómeno natural y pueden aumentar el riesgo según los pronósticos. Por sus características, este nivel está encaminado a informar.

CONDICIONES NORMALES Indica que no existe ninguna clase de alerta para la región o zona mencionada.

Yolanda GONZÁLEZ H. | Directora General

Mery E. FERNÁNDEZ P. | Jefe Oficina del Servicio de Pronósticos y Alertas

Profesionales de Turno:

Camilo PEDRAZA (Hidrólogo), Sergio ROJAS (Deslizamientos), Felipe ESPEJO (Incendios), Yira FONSECA (Meteoróloga), Luis A. LÓPEZ (Meteorólogo), Mauricio TORRES (Datos) y Laura MACÍAS (Coordinador).

<http://www.ideam.gov.co>

Correos electrónicos: servicio@ideam.gov.co, alertas@ideam.gov.co

Calle 25D # 96B – 70, Piso 3. Bogotá, D.C., Colombia.

Teléfono: 3075625 Ext. 1334–1336.

Síganos en:

