

INFORME TÉCNICO DIARIO N° 206

El IDEAM comunica al Sistema Nacional de Gestión del Riesgo (SNGR) y al Sistema Nacional Ambiental (SINA).

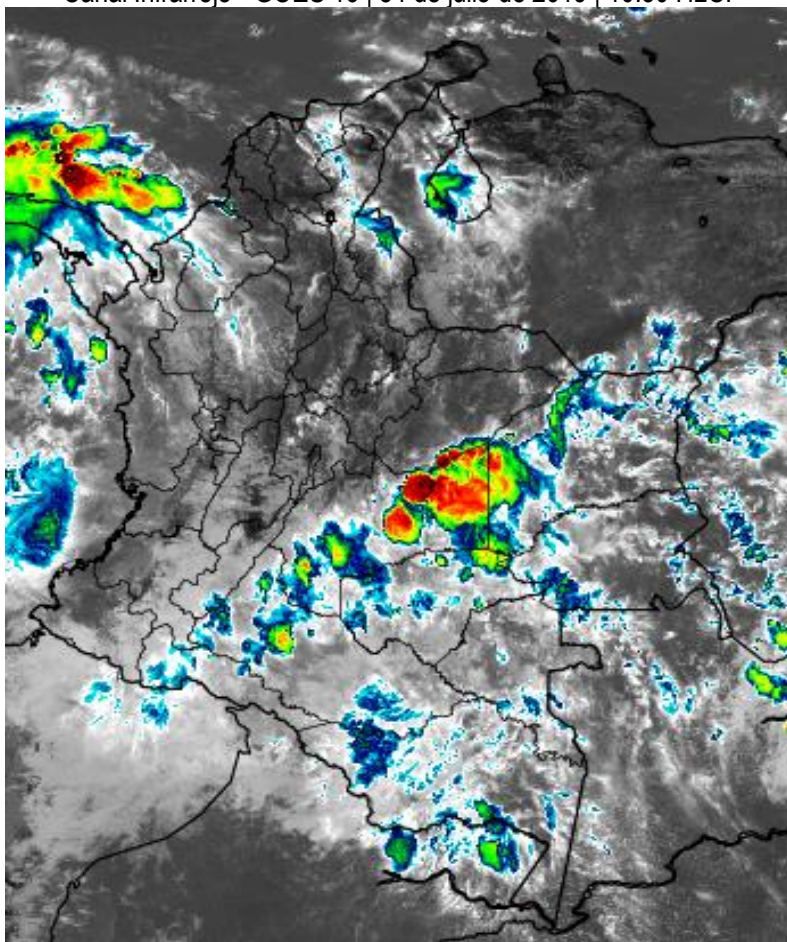
Bogotá D. C.

Jueves 25 de julio de 2019.

Hora de actualización 11:50 a. m.

IMAGEN SATELITAL

Canal Infrarrojo - GOES 16 | 54 de julio de 2019 | 10:30 HLC.



CONDICIONES HIDROMETEOROLÓGICAS ACTUALES

Continúa el descenso de las lluvias a nivel nacional. En las últimas 24 horas se presentó una disminución de la cantidad de precipitación acumulada con lluvias reportadas en zonas del oriente de la Orinoquia, Amazonia, Pacifica y sectores dispersos del norte de la región Andina y centro del Caribe. Se prevé para el día de hoy lluvias importantes en la Amazonia, noroccidente y sur de la región Andina, Orinoquia y Pacifica; lluvias leves se esperarían en el occidente de la región Caribe y tiempo seco y escasas lluvias en el oriente del Caribe y zonas de la cuenca media y baja del río Magdalena. la región Andina y Amazonia.

Consulte todos los días el pronóstico del tiempo y las alertas hidrometeorológicas vigentes del **IDEAM**, en un formato de calidad. Alrededor de las 7:30 a. m. está a disposición del público en www.ideam.gov.co.

Se puede ver también en dispositivos móviles **AQUÍ**





LO MÁS DESTACADO

LLUVIAS REGISTRADAS EN LAS ÚLTIMAS 24 HORAS

Descenso moderado de las precipitaciones en las últimas 24 horas, las cuales principalmente se concentraron en las regiones Orinoquia, Amazonia y Caribe. El mayor registro de lluvia acumulada se presentó en el municipio **Orito (Putumayo)**, con **93.0 mm**.

ALERTA ROJA

- Por probabilidad alta de incremento de niveles en corrientes de departamentos de las siguientes regiones: Orinoquia.
- Por probabilidad alta de deslizamientos de tierra en zonas inestables o de ladera ubicadas en departamentos de las siguientes regiones: Pacífico, Andina y Amazonia.
- Por probabilidad alta de amenaza de incendios de la cobertura vegetal en algunos municipios de las regiones Caribe y Andina.

ALERTA NARANJA

- Por probabilidad moderada de incrementos en niveles en diferentes corrientes de departamentos en las siguientes regiones: Andina, Orinoquia, Caribe y Pacífico.
- Por probabilidad alta de deslizamientos de tierra en zonas inestables o de ladera ubicadas en departamentos de las siguientes regiones: Amazonia, Andina, Caribe, Orinoquia y Pacífico.
- Por probabilidad moderada de amenaza de incendios de la cobertura vegetal en algunos municipios de las regiones Caribe y Andina.
- Por tiempo lluvioso en el Océano Pacífico.

ALERTA AMARILLA

- Por baja probabilidad de incrementos en niveles en diferentes corrientes de departamentos en las siguientes regiones: Amazonia, Andina, Caribe, Orinoquia y Pacífico.
- Por probabilidad baja de deslizamientos de tierra en zonas inestables o de ladera ubicadas en algunos municipios en las siguientes regiones: Amazonia, Andina, Caribe, Orinoquia y Pacífico.
- Por baja probabilidad de amenaza de incendios de la cobertura vegetal en algunos municipios ubicados en la región Amazonia, Andina, Caribe y Orinoquia.
- Por tiempo lluvioso en el mar Caribe.

PRONÓSTICO CONDICIONES METEOROLÓGICAS ESPECIALES

ÁREA DEL VOLCÁN GALERAS

Durante la jornada se pronostican condiciones nubosas con lloviznas intermitentes

EL SERVICIO GEOLÓGICO COLOMBIANO reporta en nivel AMARILLO (III): CAMBIOS EN EL COMPORTAMIENTO DE LA ACTIVIDAD VOLCÁNICA. Lat: 1.55 Lon: -77.37

ELEVACIÓN (pies)	DIRECCIÓN	VELOCIDAD	
		NUDOS	Km/h
10.000	SURESTE	5 - 10	9 - 18
18.000	ESTE	20 - 25	36 - 45
24.000	ESTE	10 - 15	18 - 27
30.000	NORESTE	10 - 15	18 - 27

ÁREA DEL VOLCÁN NEVADO DEL HUILA

Predominarán las condiciones cubiertas con precipitaciones entre ligeras y moderadas.

EL SERVICIO GEOLÓGICO COLOMBIANO reporta en nivel AMARILLO (III): CAMBIOS EN EL COMPORTAMIENTO DE LA ACTIVIDAD VOLCÁNICA. Lat: 2.92 Lon: -76.05

ELEVACIÓN (pies)	DIRECCIÓN	VELOCIDAD	
		NUDOS	Km/h
10.000	ESTE	5 - 10	9 - 18
18.000	ESTE	20 - 25	36 - 45
24.000	SURESTE	15 - 20	27 - 36
30.000	NORESTE	10 - 15	18 - 27

ÁREA DEL VOLCÁN CERRO MACHÍN

Para las horas de la mañana se estima tiempo seco. En la tarde y noche mayor nubosidad con precipitaciones entre ligeras y moderadas.

EL SERVICIO GEOLÓGICO COLOMBIANO reporta en nivel AMARILLO (III): CAMBIOS EN EL COMPORTAMIENTO DE LA ACTIVIDAD VOLCÁNICA. Lat: 4.80 Lon: -75.62

ELEVACIÓN (pies)	DIRECCIÓN	VELOCIDAD	
		NUDOS	Km/h
10.000	SURESTE	0 - 5	0 - 9
18.000	SURESTE	15 - 20	27 - 36
24.000	SURESTE	10 - 15	18 - 27
30.000	SURESTE	5 - 10	9 - 18

ÁREA DEL VOLCÁN NEVADO DEL RUIZ

Para las horas de la mañana se estima tiempo seco. En la tarde y noche mayor nubosidad con precipitaciones entre ligeras y moderadas.

EL SERVICIO GEOLÓGICO COLOMBIANO reporta en nivel AMARILLO (III): CAMBIOS EN EL COMPORTAMIENTO DE LA ACTIVIDAD VOLCÁNICA. Lat: 4.89 Lon: -75.32

ELEVACIÓN (pies)	DIRECCIÓN	VELOCIDAD	
		NUDOS	Km/h
10.000	SURESTE	0 - 5	0 - 9
18.000	ESTE	15 - 20	27 - 36
24.000	SURESTE	10 - 15	18 - 27
30.000	NORESTE	10 - 15	18 - 27

ÁREA DEL COMPLEJO VOLCÁNICO CHILES-CERRO NEGRO DE MAYASQUER

Durante la jornada se pronostican condiciones nubosas con lloviznas intermitentes

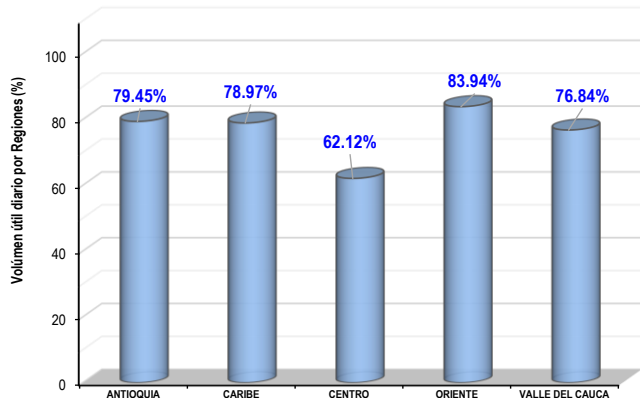
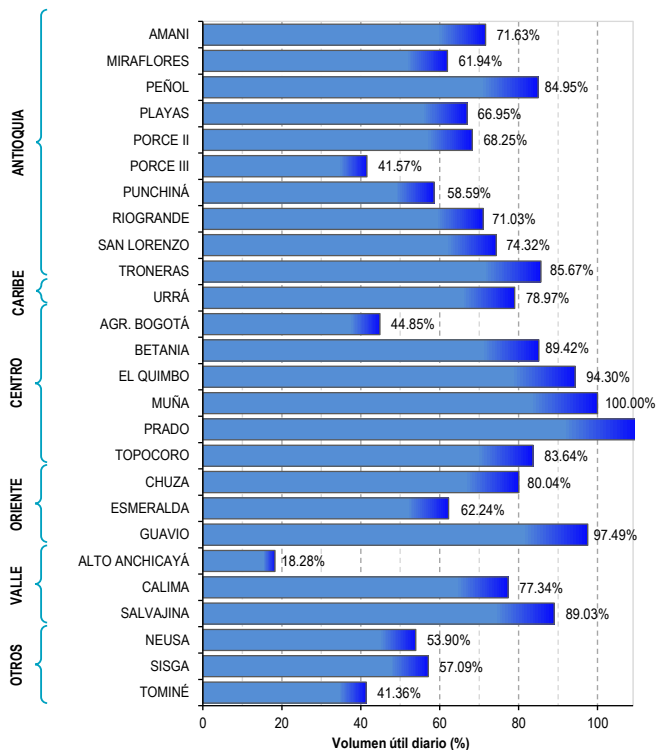
EL SERVICIO GEOLÓGICO COLOMBIANO reporta en nivel AMARILLO (III): CAMBIOS EN EL COMPORTAMIENTO DE LA ACTIVIDAD VOLCÁNICA. Lat: 0.81 Lon: -77.93 Lat: 0.76 Lon: -77.95

ELEVACIÓN (pies)	DIRECCIÓN	VELOCIDAD	
		NUDOS	Km/h
10.000	SURESTE	0 - 5	0 - 9
18.000	ESTE	15 - 20	27 - 36
24.000	ESTE	10 - 15	18 - 27
30.000	NORESTE	15 - 20	27 - 36

ESTADO DE LOS EMBALSES

A continuación se relaciona el volumen útil diario de los principales embalses del país (expresado en porcentaje), de acuerdo con la información reportada por XM S.A. E.S.P en la siguiente dirección electrónica: <http://ido.xm.com.co/ido/SitePages/hidrologia.aspx?q=reservas>

VOLUMEN ÚTIL DIARIO EN LOS PRINCIPALES EMBALSES DEL PAÍS



Para estar informado diariamente de lo que pasa con el **pronóstico del tiempo y las alertas.**

Síguenos en Twitter
@IDEAMColombia



PRECIPITACIONES

A continuación se relacionan los municipios donde en las últimas 24 horas se registraron precipitaciones iguales o superiores a 30.0 mm.

Se aclara que las precipitaciones indicadas en los municipios, realmente corresponden a aquellos puntos en los cuales el IDEAM tiene estaciones de monitoreo, pero no necesariamente quiere decir que el dato corresponda a las lluvias que se presentaron directamente sobre el área urbana en donde se concentra la mayor población. En ocasiones la estación sobre la cual se destaca el mayor valor de precipitación, a pesar de pertenecer al municipio, puede quedar alejada del centro poblado principal.

DEPARTAMENTO	MUNICIPIO
ANTIOQUIA	Apartadó (37.0), La Unión (30.5).
ARAUCA	Arauca (50.5).
ATLÁNTICO	Piojó (31.0).
CAQUETÁ	San José del Fragua (43.8), Solano (39.5).
CAUCA	Timbiquí (53.0).
CESAR	La Gloria (46.0).
CHOCÓ	Bahía Solano (42.5).
NARIÑO	Francisco Pizarro (42.0).
PUTUMAYO	Orito (93.0) , Villagarzón (70.5), Puerto Leguízamo (45.8), Puerto Caicedo (33.0).
SANTANDER	Guadalupe (80.0), San Gil (40.0), Contratación (38.0), Suaita (36.3).
VICHADA	Cumaribo (50.0).

Para estar informado diariamente de lo que pasa con el **pronóstico del tiempo y las alertas.**

Síguenos en Twitter
@IDEAMColombia



TEMPERATURAS MÁXIMAS

A continuación se relacionan los municipios donde en las últimas 24 horas se registraron temperaturas iguales o superiores a 36.0 °C.

Se aclara que las temperaturas indicadas en los municipios, realmente corresponden a aquellos puntos en los cuales el IDEAM tiene estaciones de monitoreo, pero no necesariamente quiere decir que el dato corresponda a las temperaturas que se presentaron directamente sobre el área urbana en donde se concentra la mayor población. En ocasiones la estación sobre la cual se destaca el mayor valor de temperatura, a pesar de pertenecer al municipio, puede quedar alejada del centro poblado principal.

DEPARTAMENTO	MUNICIPIO
CESAR	Valledupar (37.0)
LA GUAJIRA	Manaure (40.2) , Riohacha (36.2).
TOLIMA	Natagaima (36.8).



PRONÓSTICO METEOROLÓGICO

Jueves 25 y viernes 26 de julio de 2019



REGIÓN	PRONÓSTICO
SABANA DE BOGOTÁ	<p>JUEVES. En la tarde se prevé nubosidad variada, con predominio de condiciones secas, salvo por probables lluvias ligeras en los cerros orientales y sur de la ciudad. En la noche se estima cielo entre parcial y mayormente nublado, con lloviznas intermitentes en el sur de la Capital. Predominio de condiciones secas para el resto del área.</p> <p>VIERNES. En la tarde y noche se estima cielo entre parcial a mayormente nublado con probables lluvias ligeras especialmente en sectores del occidente, cerros orientales y sur de la capital, las lluvias más significativas se esperan en horas de la tarde.</p>
CARIBE	<p>JUEVES. Después del medio día se estiman lluvias ligeras a moderadas en sectores de Magdalena, Atlántico, sur de Cesar y norte de Bolívar. Lluvias de menor intensidad en el sur Sucre, de Córdoba, área de la Sierra Nevada de Santa Marta. Tiempo seco en la península de La Guajira. En horas de la noche se prevé cielo mayormente nublado; lluvias de moderada intensidad al suroccidente de Córdoba y sur de los departamentos de Bolívar, Sucre y Magdalena, al igual que en las inmediaciones de La Sierra Nevada de Santa Marta.</p> <p>VIERNES. Se prevé que las mayores precipitaciones durante la jornada se presenten en los departamentos de Córdoba, norte y sur de Bolívar, y norte de Magdalena. Precipitaciones ligeras y dispersas en el resto del área, salvo al oriente de La Guajira donde se estima predominio de tiempo seco y altas temperaturas.</p>
ARCHIPIÉLAGO DE SAN ANDRÉS, PROVIDENCIA Y SANTA CATALINA	<p>JUEVES. En la tarde se prevé cielo parcial a mayormente cubierto predominando el tiempo seco. Se prevé nubosidad variada con probabilidad de lloviznas en el área.</p> <p>VIERNES. A lo largo de la jornada son probables lloviznas intermitentes en las inmediaciones de las islas de San Andrés y Providencia.</p>
MAR CARIBE	<p>JUEVES. En el área occidente del mar Caribe se prevé presencia de lluvias, tanto en el área marítima como en cercanías al golfo de Urabá. Para el resto del área, el cielo estará entre parcial y mayormente nublado en el centro y oriente con predominio de tiempo seco.</p> <p>VIERNES. Se estima al occidente del área marítima nacional lluvias moderadas, precipitaciones ligeras y dispersas en el centro del área; cielo parcialmente nublado con predominio de tiempo seco al oriente.</p>
ANDINA	<p>JUEVES. Después del medio día se prevé intensificación de las precipitaciones al occidente de Antioquia, eje cafetero, lluvias dispersas en el sur y oriente de Boyacá, sectores del oriente de Cundinamarca, Huila y Santanderes. Condiciones de tiempo seco para el resto de la región. Durante las horas nocturnas probabilidad de lluvias y tormentas eléctricas al norte y oriente de Antioquia, suroccidente de Santander, occidente y sur de Boyacá, así como al oriente de Cundinamarca. Precipitaciones moderadas al norte de Norte de Santander.</p> <p>VIERNES. Se estiman lluvias moderadas al nororiente de Antioquia durante la mañana y nuevamente en la noche, así como en los Santanderes y sectores de Boyacá. Probabilidad de lluvias ligeras esporádicas en el resto del área durante la jornada.</p>

Planeando tu día? Descarga YA y conoce...



Consúltalo a diario y únete a la Cultura del Pronóstico del IDEAM

Disponible para  



PRONÓSTICO METEOROLÓGICO

Jueves 25 y viernes 26 de julio de 2019



REGIÓN	PRONÓSTICO
INSULAR PACÍFICO	<p>JUEVES. Se estiman lluvias de variada intensidad en Gorgona, con tendencia a la disminución en la tarde e intensificación nuevamente en la noche. En Malpelo se prevé predominio de tiempo seco, no se descarta algunas lluvias esporádicas en la mañana.</p> <p>VIERNES. Tiempo seco se prevé en Malpelo, mientras que en Gorgona son probables lluvias ligeras a lo largo de la jornada.</p>
PACÍFICO	<p>JUEVES. En horas de la tarde se estiman lluvias en sectores de Chocó, Valle del Cauca, Cauca y de menores intensidad en centro de Nariño. Durante la noche se espera que persistan las lluvias ligeras en Choco, zonas del litoral a la altura de Choco, Valle del Cauca y Cauca. Lluvias sectorizadas al nor-occidente de Nariño.</p> <p>VIERNES. En la jornada se esperan las lluvias más significativas en zonas del litoral desde Choco al Valle del Cauca, lluvias de variada intensidad al oriente y sur de Chocó y zonas centro-occidente del Valle del Cauca y occidente de Nariño. Lluvias ligeras al oriente de Cauca.</p>
OCEANO PACÍFICO	<p>JUEVES. Persistirán las lluvias fuertes en el centro del área, incluso con actividad eléctrica, las de mayor intensidad en horas de la mañana.</p> <p>VIERNES. Durante la jornada se estiman lluvias moderadas con alta probabilidad de actividad eléctrica particularmente al centro y zonas de mar adentro. Se prevén que disminuyan en la tarde y lluvias ligeras durante la noche.</p>
ORINOQUIA	<p>JUEVES. Para la tarde se espera incremento de la nubosidad en la región con lluvias moderadas a fuertes en Meta, Casanare, occidente de Vichada y Arauca. Lluvias de menor intensidad para sectores del piedemonte llanero. Durante la noche lluvias al occidente de Casanare, piedemonte y centro de Meta, así como al oriente de Vichada. No se descarta actividad eléctrica.</p> <p>VIERNES. En la jornada se prevén lluvias de variada intensidad sectorizadas al oriente de Vichada, norte de Guainía, nor-occidente de Casanare, zonas del piedemonte llanero. Dominio de tiempo seco para el resto de la región. No se descarta descargas eléctricas en momentos que las lluvias son más intensas.</p>
AMAZONIA	<p>JUEVES. Para horas de la tarde se esperan condiciones nubosas en gran parte de la región, con lluvias en el occidente de Amazonas, Putumayo, Caquetá, Guaviare y occidente de Vaupés; lluvias leves en Guainía y piedemonte amazónico. En la noche se prevén condiciones secas en amplios sectores de la región, algunas lluvias sectorizadas en el oriente y sur de Amazonas.</p> <p>VIERNES. Durante la jornada condiciones de cielo parcialmente nublado, con predominio de tiempo seco en la región, salvo por algunas lluvias al sur y oriente de Amazonas y norte de Guaviare con probabilidad de tormentas eléctricas.</p>

Planeando tu día?
Descarga YA y conoce...



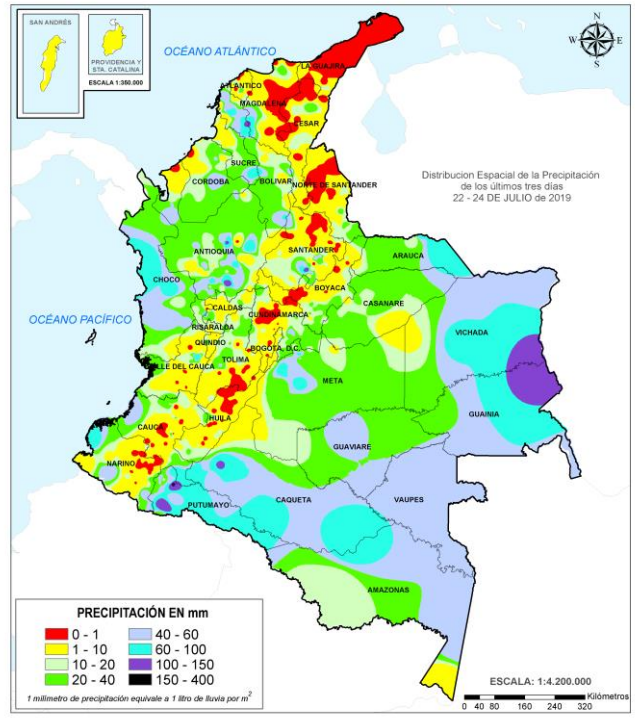
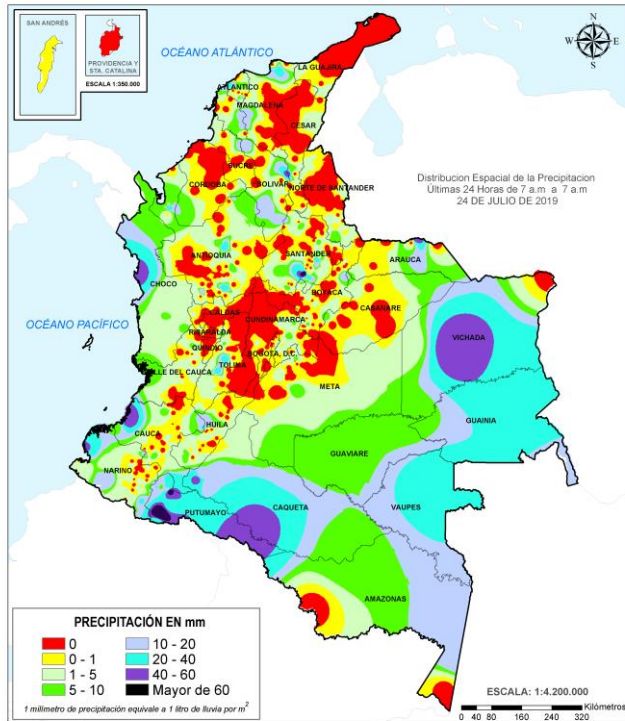
Consúltalo a diario y únete a la Cultura del Pronóstico del IDEAM

Disponible para  

MAPAS DE PRECIPITACIÓN

Precipitación diaria: desde las 7:00 a. m. del miércoles 24 hasta las 7:00 a. m. del jueves 25 de julio de 2019.

Precipitación últimas 72 horas: desde las 7:00 a. m. del martes 23 hasta las 7:00 a.m. del jueves 25 de julio de 2019.



ALERTAS VIGENTES E INFORMACIÓN ADICIONAL

Para mayor información sobre el pronóstico del estado del tiempo, informes técnicos diarios, comunicados especiales, mapas diarios de temperaturas máximas y mínimas e información diaria de precipitación se sugiere consultar los siguientes enlaces:

- [MAPA DIARIO DE TEMPERATURA MÁXIMA](#)
- [MAPA DIARIO DE TEMPERATURA MÍNIMA](#)

ALERTAS POR NIVELES DE LOS RÍOS

REGIÓN ORINOQUIA

SITIOS PARA LOS CUALES SE GENERA LA ALERTA

**ALERTA
ROJA**

INUNDACIONES EN EL MUNICIPIO DE PUERTO CARREÑO.

Continúa alto el nivel del río Orinoco con valores sobre la cota de afectación, a la altura del municipio de Puerto Carreño (Vichada). UNGRD reporta afectaciones en diversos sectores del municipio.

NIVELES ALTOS EN EL RÍO META (CUENCA MEDIA - BAJA).

Niveles altos en la parte media y baja del río Meta, especialmente en el tramo comprendido entre los municipios de Orocué y Paz de Ariporo (Casanare), actualmente los niveles del río Meta en este sector se encuentran por encima del umbral de afectación.

NIVELES ALTOS EN LA PARTE BAJA DEL RÍO INÍRIDA.

Continúan las inundaciones debido a los niveles altos que persisten en la parte baja del río Inírida a la altura del municipio de Inírida, así como en varias corrientes afluentes a este río (Guainía). Los niveles se encuentran en condición de ascenso y se espera que esta situación continúe durante los siguientes días.

NIVELES ALTOS EN EL RÍO GUAVIARE (CUENCA MEDIA Y BAJA).

Se mantiene esta alerta por niveles altos aun cuando su tendencia es al descenso paulatino en el cauce principal del río Guaviare, a la altura de San José del Guaviare; se recomienda especial atención en las inmediaciones de dicho municipio.

ALERTAS POR NIVELES DE LOS RÍOS

REGIÓN CARIBE	SITIOS PARA LOS CUALES SE GENERA LA ALERTA	ALERTA NARANJA
<p>NIVELES ALTOS EN LA CUENCA BAJA DEL RÍO SINÚ. Niveles altos en la cuenca baja del río Sinú, se recomienda especial atención en los centros poblados de Tierralta, San Pelayo, Cotorra, Loricá, San Bernardo del Viento y Montería (Córdoba), así como en la Ciénaga de Momil.</p> <p>NIVELES ALTOS EN SAN MARCOS (SUCRE). Niveles altos con tendencia al descenso en la Ciénaga de San Marcos en el departamento de Sucre. No se descarta que esta situación afecte otras ciénagas de la región de la Mojana los departamentos de Córdoba, Sucre y Bolívar, especialmente en los municipios de Ayapel, Caimito, San Benito Abad y Majagual. Se observa incremento en el nivel del Caño Barro, afluente a Ayapel.</p> <p>PROBABILIDAD DE CRECIENTES SÚBITAS EN LA CUENCA MEDIA Y BAJA DEL RÍO ATRATO. Se mantiene la probabilidad de crecientes súbitas para los aportantes del río Atrato en su parte media y baja, como lo son los ríos Bebarama, Napipí, Opagadó, Salaqui, Cacarica, Tanela, Tolo, Cuía, Chicué, Uva, Pogué, Bebarama, Bojayá, Napipí y Opagadó. No se descartan ascensos a la altura de Vigía del Fuerte y hacia aguas abajo.</p>		

REGIÓN ANDINA	SITIOS PARA LOS CUALES SE GENERA LA ALERTA	ALERTA NARANJA
<p>PROBABILIDAD DE CRECIENTES SÚBITAS EN LAS CUENCAS DE LOS RÍOS SAN BARTOLOMÉ Y CIMITARRA. Probabilidad de incrementos súbitos en el nivel de los ríos Cimitarra, San Bartolomé y sus afluentes, espacialmente en el río Regla.</p> <p>NIVELES ALTOS EN LA CUENCA BAJA DEL RÍO NECHÍ. Se mantiene la de alerta para la cuenca baja del río Nechí dado que se incrementó el nivel del río Nechí, a la altura del municipio del mismo nombre.</p>		

REGIÓN PACÍFICO	SITIOS PARA LOS CUALES SE GENERA LA ALERTA	ALERTA NARANJA
<p>CRECIENTES SÚBITAS EN LOS RÍOS DEL LITORAL PACÍFICO EN EL VALLE DEL CAUCA. Probabilidad de incrementos súbitos en los niveles de los ríos Escalerete, Anchicayá, Dagua, Cajambre, Mayorquín, Raposo y sus afluentes, directos al Océano Pacífico en el departamento de Valle del Cauca.</p> <p>PROBABILIDAD DE CRECIENTES SÚBITAS EN LOS RÍOS DIRECTOS AL OCÉANO PACÍFICO EN EL DEPARTAMENTO DE CHOCÓ. Se mantiene esta alerta ante los posibles incrementos súbitos en el nivel de los ríos Jella, Chocolatal y sus afluentes en Bahía Solano, entre otros directos al Océano Pacífico en el departamento de Chocó.</p>		

ALERTAS POR NIVELES DE LOS RÍOS

REGIÓN ORINOQUIA

SITIOS PARA LOS CUALES SE GENERA LA ALERTA

**ALERTA
 NARANJA**

NIVELES ALTOS EN LAS CUENCAS DE LOS RÍOS ARIARI Y GUEJAR.

Niveles altos en los ríos Ariari, Guejar y La Cubillera, aportantes del río Guaviare, se recomienda especial atención en los municipios de San Juan de Arama, Vista Hermosa y Cubarral, así como también para los municipios de Lejanías, Granada, Guamal y El Castillo.

CRECIENTES SÚBITAS EN APORTANTES AL RÍO META (CUENCA ALTA).

Moderadas variaciones en los niveles de los ríos que descienden del piedemonte llanero, especialmente para los ríos Metica, Guamal, Humadea, Negro, Guacavía, Humea entre otros afluentes de la cuenca del río Meta.

NIVELES ALTOS EN EL RÍO META (CUENCA ALTA - MEDIA).

Niveles altos en el río Meta en el tramo comprendido entre los municipios de Puerto López (Meta) y San Miguel Pescadero.

NIVELES ALTOS EN LOS RÍOS GUATIKUÍA Y GUAYURIBA

Se mantiene esta alerta debido a los niveles altos de los ríos Guatiquía, Guayuriba y sus afluentes. La UNGRD reporto hace unos días afectaciones en varios sectores del municipio de Villavicencio

ALERTAS POR NIVELES DE LOS RÍOS

REGIÓN CARIBE	SITIOS PARA LOS CUALES SE GENERA LA ALERTA	ALERTA AMARILLA
<p>PROBABILIDAD DE CRECIENTES SÚBITAS EN LOS RÍOS DIRECTOS AL MAR CARIBE. Probabilidad de crecientes súbitas en los ríos San Juan, Volcán, Canalete y otros arroyos directos al Caribe, especial atención en el municipio de Arboletes y el Corregimiento La Candelaria (Antioquia).</p> <p>PROBABILIDAD DE CRECIENTES SÚBITAS EN LA CUENCA ALTA DEL RÍO SAN JORGE. Posibles incrementos en el nivel del río San Jorge en Montelíbano y en el río San Pedro en Puerto Libertador (Córdoba), en donde se registraron incrementos durante la madrugada.</p> <p>PROBABILIDAD DE CRECIENTES SÚBITAS EN LOS RÍOS SUCIO, MURRÍ Y MURINDÓ. Probabilidad de incrementos súbitos en los niveles de los ríos de montaña del departamento de Antioquia que drenan al río Atrato, como son los ríos Sucio, Murri y Murindó.</p> <p>PROBABILIDAD DE CRECIENTES SÚBITAS EN LA CUENCA ALTA DEL RÍO ATRATO Se extiende la alerta para la subzonas de los ríos Quito, Cabí y Alto Atrato y se mantiene para la subzona del río Andágueda, afluente al río Atrato en su cuenca alta.</p> <p>PROBABILIDAD DE CRECIENTES SÚBITAS EN CORRIENTES DEL URABÁ ANTIOQUEÑO. Probabilidad de crecientes súbitas en los ríos Mulato, León, Guaduas, Carepa, Apartadó, Grande, Currulao, Guadualito, Zungo, Bobal y Bijagual, entre otros que desembocan al Golfo de Urabá, se recomienda especial atención en los municipios de Chigorodó, Carepa, Apartadó y Turbo.</p> <p>PROBABILIDAD DE CRECIENTES SÚBITAS EN LA CUENCA ALTA Y MEDIA DEL RÍO SINÚ Se registran variadas fluctuaciones del río Sinú ligeramente por encima de los máximos históricos, por lo que se recomienda a la población ribereña y autoridades locales y regionales de Gestión del Riesgo mantener atento seguimiento al comportamiento de. Río Sinú y sus aportantes en la cuenca alta y media.</p>		
REGIÓN ANDINA	SITIOS PARA LOS CUALES SE GENERA LA ALERTA	ALERTA AMARILLA
<p>PROBABILIDAD DE CRECIENTES SÚBITAS EN LA CUENCA ALTA DEL RÍO NECHÍ. Probabilidad de crecientes súbitas en el río Nechí y sus afluentes, especialmente a la altura de los municipios de Yarumal y Zaragoza.</p> <p>PROBABILIDAD DE CRECIENTES SÚBITAS EN LA CUENCA DEL RÍO TARAZÁ-MAN. Se mantiene esta alerta dada la probabilidad de incrementos súbitos en el nivel del río Taraza y sus aportantes.</p>		

ALERTAS POR NIVELES DE LOS RÍOS

REGIÓN ANDINA

SITIOS PARA LOS CUALES SE GENERA LA ALERTA

**ALERTA
AMARILLA**

PROBABILIDAD DE CRECIENTES SÚBITAS EN APORTANTES AL CAUCA ENTRE EL RÍO SAN JUAN Y PUERTO VALDIVIA.

Probabilidad de crecientes súbitas en ríos aportantes al Cauca entre el río San Juan y Puerto Valdivia (Antioquia). **NOTA:** El SDGR de Antioquia alerta de un posible represamiento de quebrada La Uriaga en el corregimiento el Valle de Toledo a la altura del municipio de Toledo.

NIVELES ALTOS DEL RÍO CAUCA EN EL SECTOR DE GUARANDA.

Se mantiene esta alerta dado que continúan altos los niveles del río Cauca entre los municipios de San Jacinto del Cauca (Bolívar), Guaranda (Sucre), Achí y Pinillos (Bolívar). Se recomienda a las autoridades hacer seguimiento al estado de los jarillones que encauzan protegen las poblaciones ribereñas.

PROBABILIDAD DE CRECIENTES SÚBITAS EN LA CUENCA DEL RÍO NARE.

Incrementos en el nivel del río Nare y sus afluentes los ríos Negro, Marinilla, Nus y Samaná entre otros, (Antioquia).

PROBABILIDAD DE CRECIENTES SÚBITAS EN LA CUENCA DEL RÍO CABRERA

UNGRD reportó afectaciones el 19 de Julio por avenida torrencial del río Ambica, en el municipio de Colombia (Huila). Este río es afluente al río Cabrera en la cuenca alta del río Magdalena.

REGIÓN PACÍFICO

SITIOS PARA LOS CUALES SE GENERA LA ALERTA

**ALERTA
AMARILLA**

PROBABILIDAD DE CRECIENTES SÚBITAS EN LA CUENCA ALTA DEL RÍO SAN JUAN

El nivel del río San Juan a la altura del municipio de Tadó y Santa Rita se encuentra estable y con tendencia moderada al descenso, se espera que esta condición hidrológica se refleje en los demás cauces superficiales afluentes al río San Juan en la cuenca alta.

PROBABILIDAD DE CRECIENTES SÚBITAS EN LA CUENCA MEDIA Y BAJA DEL RÍO SAN JUAN.

Probabilidad de crecientes súbitas en el río San Juan y sus afluentes, especialmente los ríos Sípi, Cajón, Capoma, Calima y Munguidó, se recomienda especial atención a la altura de los municipios de Iloró, Sípi, Medio San Juan y Litoral de San Juan.

PROBABILIDAD DE CRECIENTES SÚBITAS EN LA CUENCA DEL RÍO BAUDÓ.

Probabilidad de crecientes súbitas en el río Baudó y sus afluentes, se recomienda especial atención en la cabecera municipal del municipio de Alto Baudó y para varios de sus corregimientos éntrelos cuales se destacan Santa María, Miacorá, Divisa, Cohecho, Chachajo, Santa Rita, La Pureza y Nauca.

PROBABILIDAD DE CRECIENTES SÚBITAS EN LA CUENCA DEL RÍO MIRA.

Probabilidad de crecientes súbitas en los ríos Mira, Tola, Rosario y sus afluentes, al suroccidente del departamento de Nariño.

ALERTAS POR NIVELES DE LOS RÍOS

REGIÓN PACÍFICO	SITIOS PARA LOS CUALES SE GENERA LA ALERTA	ALERTA AMARILLA
<p>PROBABILIDAD DE CRECIENTES SÚBITAS EN EL RÍO MAYO. Probabilidad de crecientes súbitas en el río Mayo y sus afluentes a la altura del municipio de Colón en el departamento de Nariño.</p> <p>PROBABILIDAD DE CRECIENTES SÚBITAS EN LOS RÍOS DEL LITORAL PACÍFICO EN EL CAUCA. Probabilidad de crecientes súbitas en los ríos Guapi, Timbiquí, Micay, Saija, Naya y sus afluentes, directos al Océano Pacífico en el departamento de Cauca. Se recomienda especial atención en el municipio de Timbiquí, particularmente en sectores como Francia, Buenos Aires, Unión de Vivienda, Bella Vista, entre otros, y en el sector rural Coteje y Cupí, localizados en la ribera de los ríos Timbiquí y Saija. Nota: CDGRD en el departamento de Cauca informó el pasado 21 de julio sobre incrementos súbitos en las cuencas del río Timbiquí y la quebrada de Coteje.</p>		

REGIÓN ORINOQUIA	SITIOS PARA LOS CUALES SE GENERA LA ALERTA	ALERTA AMARILLA
<p>PROBABILIDAD DE CRECIENTES SÚBITAS EN LAS CUENCAS DE LOS RÍOS LOSADA, GUAYABERO Y GUAPE (ALTO GUAVIARE) El nivel del río Guayabero a la altura del municipio de la Macarena presenta ligeras fluctuaciones, sin embargo, no se descartan incrementos súbitos. Es posible que esta condición hidrológica se refleje en los ríos Losada, Guape y sus afluentes. Se recomienda estar atentos a los niveles del río Duda (afluente del río Guayabero), a la altura del municipio La Uribe (Meta).</p> <p>PROBABILIDAD DE CRECIENTES SÚBITAS EN LOS AFLUENTES AL RÍO META (CUENCA ALTA Y MEDIA). Probabilidad de crecientes súbitas en los ríos Yucao, Melúa, Manacacías, caño Cumaral (cuenca alta), así como los ríos Lengupá, Túa, Cusiana, Pauto y Cravo Sur (cuenca media).</p> <p>NIVELES ALTOS DEL EMBALSE GUAVIO De acuerdo con el comunicado de EMGESA del día 25 de julio a las 06:00 HLC., se mantiene la alerta amarilla en las zonas ribereñas de los ríos Guavio y Upía aguas abajo del embalse Guavio, dados los altos niveles del embalse y las descargas controladas de agua desde el 02/07/2019. La cota actual del nivel del embalse es 1629.64 msnm equivalente al 97.72% del porcentaje del volumen útil. Se recomienda a las comunidades y especialmente a los habitantes de las zonas mencionadas mantenerse atentos a posibles incrementos en el nivel de estos ríos.</p> <p>PROBABILIDAD DE CRECIENTES SÚBITAS EN AFLUENTES DE LAS CUENCAS DE LOS RÍOS ARIPORO Y CASANARE Probabilidad de crecientes súbitas en la cuenca de río Casanare y su afluente el río Ariporo, especialmente a la altura del municipio de Paz de Ariporo.</p>		

ALERTAS POR NIVELES DE LOS RÍOS

REGIÓN AMAZONIA

SITIOS PARA LOS CUALES SE GENERA LA ALERTA

**ALERTA
AMARILLA**

CRECIENTES SÚBITAS EN LA CUENCA DE LOS RÍOS ORTEGUAZA Y PESCADO.

Incrementos súbitos en los niveles del río Orteguaza y sus afluentes los ríos Caraño y Hacha en el piedemonte caqueteño, a la altura del municipio de Florencia (Caquetá), similar comportamiento en los niveles se espera para la cuenca del río Pescado. Se recomienda especial atención en las ciudades de Florencia, Paujil, Doncello, Albania y San José de Fragua. Actualmente se registra incrementos en la parte alta.

PROBABILIDAD DE INCREMENTOS EN LOS NIVELES DE LA CUENCA MEDIA DEL RÍO CAQUETÁ.

No se descarta incrementos en el nivel del río Caquetá, se recomienda especial atención en los municipios de Puerto Guzmán, Solita, Curillo y Solano en el departamento de Caquetá.

PROBABILIDAD DE CRECIENTES SÚBITAS EN LA CUENCA DEL RÍO MOCOYA (PARTE ALTA DEL RÍO CAQUETÁ)

Se mantiene esta alerta dada la probabilidad de nuevos incrementos súbitos en el nivel del río Mocoia y en sus afluentes, especialmente en los ríos Sangoyaco y Mulato, los cuales atraviesan la ciudad de Mocoia. Se reportan incrementos moderados en los niveles de las quebradas Taruquita y Taruca y se registran incrementos en el río Mocoia.

ALERTAS POR AMENAZAS DE DESLIZAMIENTO

REGIÓN ANDINA	SITIOS PARA LOS CUALES SE GENERA LA ALERTA	ALERTA ROJA
<p>BOYACÁ: Chiscas. CUNDINAMARCA: Guayabetal.</p>		
REGIÓN AMAZONIA	SITIOS PARA LOS CUALES SE GENERA LA ALERTA	ALERTA ROJA
<p>PUTUMAYO: Mocoa.</p>		
REGIÓN CARIBE	SITIOS PARA LOS CUALES SE GENERA LA ALERTA	ALERTA NARANJA
<p>CÓRDOBA: Tierralta.</p>		
REGIÓN ANDINA	SITIOS PARA LOS CUALES SE GENERA LA ALERTA	ALERTA NARANJA
<p>ANTIOQUIA: Cáceres, Caucasia, Dabeiba, Ituango, La Unión, Mutatá, Nechí, Tarazá. BOYACÁ: Cubará. CUNDINAMARCA: Fosca, Gachalá, Gama, Gutiérrez, Medina, Quetame, Ubalá. SANTANDER: Guadalupe.</p>		
REGIÓN PACÍFICO	SITIOS PARA LOS CUALES SE GENERA LA ALERTA	ALERTA NARANJA
<p>CHOCÓ: Bagadó, Carmen del Darién (Curbaradó), Condoto, Lloró, Nóvita, Quibdó, Rio Iró (Santa Rita), Riosucio, San José del Palmar, Tadó. VALLE DEL CAUCA: Buenaventura, Calima (El Darién), Dagua.</p>		
REGIÓN ORINOQUIA	SITIOS PARA LOS CUALES SE GENERA LA ALERTA	ALERTA NARANJA
<p>META: Acacias, Cumaral, El Calvario, El Castillo, El Dorado, Restrepo, San Juanito, Villavicencio.</p>		

ALERTAS POR AMENAZAS DE DESLIZAMIENTO

REGIÓN AMAZONIA	SITIOS PARA LOS CUALES SE GENERA LA ALERTA	ALERTA NARANJA
<p>PUTUMAYO: Orito, San Francisco, Villagarzón.</p>		
REGIÓN CARIBE	SITIOS PARA LOS CUALES SE GENERA LA ALERTA	ALERTA AMARILLA
<p>BOLÍVAR: Achí, Montecristo, San Jacinto del Cauca, Santa Rosa del Sur. CESAR: Agustín Codazzi, Curumaní, Pailitas. CÓRDOBA: Montelíbano, Puerto Libertador, San Jose de Ure, Valencia. MAGDALENA: Santa Marta. SUCRE: Majagual.</p>		
REGIÓN ANDINA	SITIOS PARA LOS CUALES SE GENERA LA ALERTA	ALERTA AMARILLA
<p>ANTIOQUIA: Abejorral, Abriaquí, Alejandría, Amagá, Amalfi, Andes, Angelópolis, Angostura, Anorí, Argelia, Armenia, Belmira, Betania, Betulia, Briceño, Buriticá, Caicedo, Caldas, Campamento, Cañasgordas, Caracolí, Caramanta, Carepa, Chigorodó, Ciudad Bolívar, Concordia, Ebéjico, El Bagre, Fredonia, Frontino, Giraldo, Heliconia, Hispania, Jardín, Jericó, Maceo, Medellín, Montebello, Murindó, Nariño, Necoclí, Olaya, Pueblorrico, Puerto Berrío, Puerto Nare, Puerto Triunfo, Remedios, Salgar, San Carlos, San Francisco, San Jerónimo, San Luis, San Pedro de Los Milagros, San Pedro de Urabá, San Roque, Santa Bárbara, Santa Fe de Antioquia, Segovia, Sonsón, Sopetrán, Tarso, Titiribí, Toledo, Turbo, Uramita, Urrao, Valdivia, Vegachí, Yalí, Yarumal, Yolombó, Zaragoza.</p> <p>BOYACÁ: Almeida, Aquitania, Betétiva, Boavita, Buenavista, Campohermoso, Chinavita, Chita, Chivor, Coper, Corrales, Covarachía, El Espino, Gámeza, Garagoa, Guayatá, Guicán, La Uvita, La Victoria, Labranzagrande, Macanal, Maripí, Miraflores, Mongua, Moniquirá, Muzo, Otanche, Pachavita, Páez, Pajarito, Panqueba, Pauna, Paya, Paz de Rio, Pesca, Pisba, Puerto Boyacá, Quípama, Rondón, Saboyá, San Eduardo, San José de Pare, San Luis de Gaceno, San Mateo, San Pablo de Borbur, Santa María, Santana, Soatá, Socha, Socotá, Sogamoso, Somondoco, Susacón, Tasco, Tibaná, Tópaga, Turmequé, Úmbita, Ventaquemada.</p> <p>CALDAS: Aguadas, Chinchiná, Filadelfia, La Merced, Manizales, Manzanares, Marmato, Marulanda, Neira, Pácora, Pensilvania, Salamina, Samaná, Supia, Villamaria.</p> <p>CUNDINAMARCA: Agua de Dios, Albán, Anapoima, Anolaima, Apulo, Arbeláez, Beltrán, Bituima, Bogotá, D.C., Bojacá, Cabrera, Cachipay, Caparrapí, Cáqueza, Carmen de Carupa, Chaguaní, Chipaque, Choachí, Chocontá, Cogua, Cucunubá, El Colegio, El Peñón, El Rosal, Facatativá, Fómeque, Fusagasugá, Gachetá, Granada, Guaduas, Guatavita, Guayabal de Siquima, Jerusalén, Junín, La Calera, La Mesa, La Palma, La Peña, Lenguazaque, Machetá, Manta, Nilo, Nimaima, Nocaima, Pacho, Paima, Pandi, Paratebuena, Pasca, Pulí, Quebradanegra, Quipile, Ricaurte, San Antonio de Tequendama, San Bernardo, San Cayetano, San Juan de Rioseco, Sasaima, Sesquillé, Sibaté, Sylvania, Soacha, Subachoque, Suesca, Supatá, Sutatausa, Tabio, Tausa, Tena, Tibacuy, Tocaima, Topaipí, Útica, Venecia, Vergara, Vianí, Villagómez, Villapinzón, Villeta, Viotá, Yacopí, Zipacón, Zipaquirá.</p> <p>HUILA: Aipe, Altamira, Colombia, Guadalupe, La Plata, Neiva, Pitalito, Salado blanco, San Agustín, Suaza, Tarqui.</p>		

ALERTAS POR AMENAZAS DE DESLIZAMIENTO

REGIÓN ANDINA	SITIOS PARA LOS CUALES SE GENERA LA ALERTA	ALERTA AMARILLA
<p>NORTE DE SANTANDER: Ábrego, Arboledas, Cáchira, Cágota, Chinácota, Chitagá, Convención, Cúcuta, Cucutilla, Durania, El Tarra, El Zulia, Gramalote, Hacarí, Labateca, Lourdes, Mutiscua, Ocaña, Pamplona, Salazar, San Calixto, Santiago, Sardinata, Silos, Teorama, Villa Caro.</p> <p>QUINDÍO: Calarcá, Córdoba, Salento.</p> <p>RISARALDA: Apía, Belén de Umbría, La Celia, Pueblo Rico, Santa Rosa de Cabal, Santuario.</p> <p>SANTANDER: Aguada, Albania, Barbosa, Bolívar, Bucaramanga, Carcasí, Cerrito, Charalá, Charta, Chipatá, Concepción, Confines, Contratación, Coromoro, El Carmen, El Guacamayo, El Playón, Florián, Floridablanca, Girón, Guaca, Guavatá, Güepsa, La Belleza, La Paz, Landázuri, Lebrija, Macaravita, Málaga, Matanza, Mogotes, Oiba, Onzaga, Piedecuesta, Puente Nacional, Rionegro, San Andrés, San Benito, San Miguel, San Vicente de Chucurí, Santa Helena del Opón, Sucre, Suratá, Tona, Valle de San José, Vélez.</p> <p>TOLIMA: Alpujarra, Anzoátegui, Armero (Guayabal), Ataco, Cajamarca, Carmen de Apicalá, Casabianca, Chaparral, Cunday, Dolores, Falan, Fresno, Herveo, Ibagué, Icononzo, Lérida, Líbano, Melgar, Murillo, Natagaima, Ortega, Palocabildo, Planadas, Prado, Purificación, Rioblanco, Roncesvalles, Rovira, San Antonio, Villahermosa, Villarrica.</p>		

REGIÓN PACÍFICO	SITIOS PARA LOS CUALES SE GENERA LA ALERTA	ALERTA AMARILLA
<p>CAUCA: Buenos Aires, Caldone, Corinto, El Tambo, Guapi, Inzá, Jambaló, La Sierra, La Vega, López, Miranda, Páez (Belalcázar), Piendamó, Popayán, Rosas, Santa Rosa, Santander de Quilichao, Silvia, Sotará (Paispamba), Suárez, Timbiquí, Toribío, Totoró.</p> <p>CHOCÓ: Alto Baudó (Pie de Pato), Bahía Solano (Mutis), Bojayá (Bellavista), El Litoral del San Juan (Docordó), Istmina, Medio Atrato (Beté), Medio San Juan, Nuquí, Rio Quito (Paimadó), Sipí.</p> <p>NARIÑO: Albán (San José), Buesaco, Cumbitara, El Charco, Linares, Samaniego, San Pedro de Cartago (Cartago), Santa Bárbara (Iscuandé).</p> <p>VALLE DEL CAUCA: Bolívar, Buga, Bugalagrande, El Águila, El Cairo, El Cerrito, El Dovio, Florida, La Unión, Palmira, San Pedro, Sevilla, Tuluá, Versalles, Vijes, Yumbo.</p>		

REGIÓN ORINOQUIA	SITIOS PARA LOS CUALES SE GENERA LA ALERTA	ALERTA AMARILLA
<p>CASANARE: Aguazul, Chámeza, Hato Corozal, La Salina, Monterrey, Nunchía, Paz de Ariporo, Pore, Recetor, Sabanalarga, Támara, Tauramena, Yopal.</p> <p>META: Cubarral, Guamal.</p>		

REGIÓN AMAZONIA	SITIOS PARA LOS CUALES SE GENERA LA ALERTA	ALERTA AMARILLA
<p>CAQUETÁ: Belén de los Andaquíes, Florencia, Morelia, Puerto Rico, San José del Fragua.</p>		

ALERTAS POR AMENAZAS DE DESLIZAMIENTO

SECTORES VIALES IDENTIFICADOS CON POTENCIALIDAD DE DESLIZAMIENTOS DE TIERRA, EN LOS CUALES GENERAN ALERTAS

DEPARTAMENTO	SECTOR VIAL
CUNDINAMARCA	Bogotá – Villavicencio
ANTIOQUIA	Segovia – Yolombó
	La Ceja – Medellín
	Vía Medellín – Bolombolo
	Dabeiba – Santa Fé de Antioquia
	Medellín – Caucasia
CHOCÓ	Cuiva – Taraza
HUILA	Quibdó – Medellín
META	Neiva - Colombia
BOYACÁ	Bogotá - Villavicencio
CAQUETÁ	Santa María – San Luis de Gaceno
	Florencia - Suaza

ALERTAS POR AMENAZAS DE INCENDIOS DE LA COBERTURA VEGETAL

ALERTA ROJA:

Amenaza Alta o muy alta de ocurrencia de incendios de la cobertura vegetal en zonas de bosques, cultivos y pastos, localizados en los siguientes municipios y sectores aledaños:

ALERTA NARANJA:

Amenaza moderada de ocurrencia de incendios de la cobertura vegetal en zonas de bosques, cultivos y pastos, localizados en los siguientes municipios y sectores aledaños:

REGIÓN CARIBE	SITIOS PARA LOS CUALES SE GENERA LA ALERTA	ALERTA ROJA
<p>ATLÁNTICO: Puerto Colombia, Repelón, Tubará. CESAR: El Copey. LA GUAJIRA: Albania, Barrancas, Dibulla, Distracción, Fonseca, Hato Nuevo, Maicao, Manaure, Riohacha, San Juan Del Cesar, Uribia. MAGDALENA: Algarrobo, Aracataca, El Piñón, El Retén, Fundación, Pivijay, Sabanas De San Angel, Salamina.</p>		
REGIÓN ANDINA	SITIOS PARA LOS CUALES SE GENERA LA ALERTA	ALERTA ROJA
<p>BOYACÁ: Chiquinquirá, Ráquira, Sáchica, San Miguel De Sema, Santa Sofía, Tinjacá, Villa De Leiva. HUILA: Palermo, Tello. TOLIMA: Flandes, Piedras.</p>		
REGIÓN CARIBE	SITIOS PARA LOS CUALES SE GENERA LA ALERTA	ALERTA NARANJA
<p>ATLÁNTICO: Barranquilla, Campo De La Cruz, Candelaria, Galapa, Luruaco, Piojó, Santo Tomás. CESAR: Astrea, Bosconia, Chimichagua, El Paso, González, La Paz, Manaure Balcón Del Cesar, Rio De Oro, San Alberto, San Martín. MAGDALENA: Ariguani (El Dificil), Chivolo, Ciénaga, Pijiño Del Carmen, Pueblviejo, Santa Ana.</p>		
REGIÓN ANDINA	SITIOS PARA LOS CUALES SE GENERA LA ALERTA	ALERTA NARANJA
<p>BOYACÁ: Sutamarchán. CUNDINAMARCA: Fúquene, La Vega, San Francisco, Simijaca, Susa. HUILA: Rivera. NARIÑO: Arboleda (Berruecos), Belén, Chachaguí, Colón (Génova), Consacá, El Peñol, El Tablón, El Tambo, La Cruz, La Florida, La Llanada, La Unión, Los Andes (Sotomayor), Nariño, Pasto, San Bernardo, San Lorenzo, Santa Cruz (Guachavés), Taminango, Túquerres, Yacuanquer. NORTE DE SANTADER: El Carmen, La Playa. SANTANDER: Betulia, California, Los Santos, San José De Miranda, Zapatoca. TOLIMA: Coyaima. VALLE DEL CAUCA: Cali, Ginebra.</p>		

ALERTAS POR AMENAZAS DE INCENDIOS DE LA COBERTURA VEGETAL

ALERTA ROJA:

Amenaza Alta o muy alta de ocurrencia de incendios de la cobertura vegetal en zonas de bosques, cultivos y pastos, localizados en los siguientes municipios y sectores aledaños:

ALERTA NARANJA:

Amenaza moderada de ocurrencia de incendios de la cobertura vegetal en zonas de bosques, cultivos y pastos, localizados en los siguientes municipios y sectores aledaños:

REGIÓN CARIBE	SITIOS PARA LOS CUALES SE GENERA LA ALERTA	ALERTA AMARILLA
<p>CESAR: Aguachica, Pueblo Bello, San Diego, Tamalameque, Valledupar. LA GUAJIRA: La Jagua del Pilar. MAGDALENA: Remolino, San Sebastián De Buenavista, Sitionuevo.</p>		

REGIÓN ANDINA	SITIOS PARA LOS CUALES SE GENERA LA ALERTA	ALERTA AMARILLA
<p>BOYACÁ: Arcabuco. CALDAS: Riosucio. CAUCA: Cajibío. CUNDINAMARCA: Guachetá. HUILA: Baraya, Santa María, Villavieja. NARIÑO: Ancuya, Guaitarilla, Imués, Mallama (Piedrancha), Ospina, Providencia, Sandoná, Sapuyes, Tangua. NORTE DE SANTANDER: La Esperanza, San Cayetano. TOLIMA: Espinal, Suárez. VALLE DEL CAUCA: Candelaria, Pradera.</p>		

REGIÓN ORINOQUIA	SITIOS PARA LOS CUALES SE GENERA LA ALERTA	ALERTA AMARILLA
<p>META: Uribe.</p>		

REGIÓN AMAZONIA	SITIOS PARA LOS CUALES SE GENERA LA ALERTA	ALERTA AMARILLA
<p>CAQUETÁ: San Vicente del Caguán.</p>		

ALERTAS METEOMARINA

MAR CARIBE

ALERTA AMARILLA

TIEMPO LLUVIOSO

En sectores del occidente del Caribe colombiano, incluidas zonas del litoral, se alerta por lluvias ocasionales, de intensidad moderada, con tormentas eléctricas aisladas. Por lo anterior, el IDEAM recomienda a los habitantes costeros estar atentos a las condiciones meteorológicas y a embarcaciones de poco calado, consultar con las capitanías de puerto antes de zarpar en zonas de inminente tempestad.

OCÉANO PACÍFICO

ALERTA NARANJA

TIEMPO LLUVIOSO

En amplios sectores del océano Pacífico nacional, incluidas zonas del litoral, se alerta por lluvias entre moderadas a fuertes, en algunos casos con tormentas eléctricas y rachas de viento. Por lo anterior, el IDEAM recomienda a los habitantes costeros estar atentos a las condiciones meteorológicas y a embarcaciones de poco calado, consultar con las capitanías de puerto antes de zarpar en zonas de inminente tempestad.

°C: grados Celsius

m: metros

mm: milímetros

msnm: metros sobre nivel del mar

Km/h: kilómetros por hora

HLC: hora local colombiana

GOES: Geostationary Operational Environmental Satellites (Satélite Geoestacionario Operacional Ambiental).

GOES-16 es el designado GOES-Este, localizado en 75° W sobre el ecuador geográfico.

PNN: Parque Nacional Natural

SFF: Santuario de Fauna y Flora



ALERTA ROJA. PARA TOMAR ACCIÓN Advierte al Sistema Nacional de Gestión del Riesgo de Desastres sobre el peligro de un fenómeno y sus efectos adversos sobre la población. Se emite una alerta sólo cuando la identificación de un evento extraordinario indique la amenaza inminente y cuando la gravedad del fenómeno requiera atención prioritaria de los comités departamentales y locales.



ALERTA NARANJA. PARA PREPARARSE Indica la amenaza de un fenómeno. No implica riesgo inmediato por lo que es catalogado como un mensaje para informarse y prepararse. El aviso implica vigilancia continua ya que las condiciones son propicias para el desarrollo de un suceso natural.



ALERTA AMARILLA. PARA INFORMARSE Se emite cuando las condiciones hidrometeorológicas son favorables para la ocurrencia de un fenómeno natural y pueden aumentar el riesgo según los pronósticos. Por sus características, este nivel está encaminado a informar.

CONDICIONES NORMALES Indica que no existe ninguna clase de alerta para la región o zona mencionada.

Yolanda GONZÁLEZ H. | Directora General

Mery E. FERNÁNDEZ P. | Jefe Oficina del Servicio de Pronósticos y Alertas

Profesionales de Turno:

Camilo PEDRAZA (Hidrólogo), Sergio ROJAS (Incendios), Sonia BERMUDEZ (Deslizamientos), Mirovan SVERKO (Meteorólogo), Mauricio TORRES y Alberto PARDO (Coordinador).

<http://www.ideam.gov.co>

Correos electrónicos: servicio@ideam.gov.co, alertas@ideam.gov.co

Calle 25D # 96B – 70, Piso 3. Bogotá, D.C., Colombia.

Teléfono: 3075625 Ext. 1334–1336.

Siganos en:

