

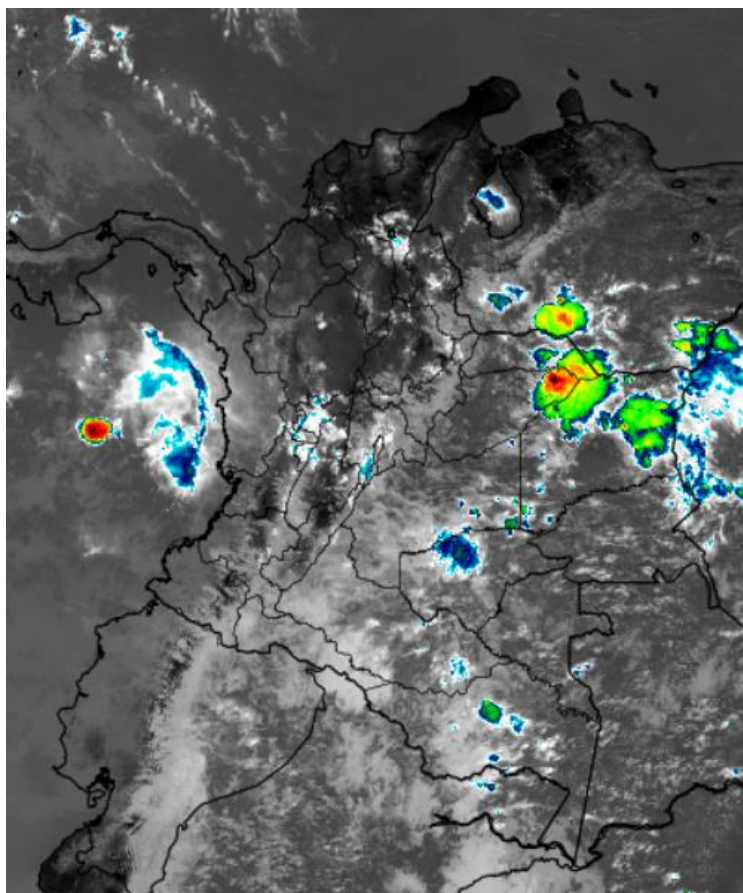
INFORME TÉCNICO DIARIO N° 201

El IDEAM comunica al Sistema Nacional de Gestión del Riesgo (SNGR) y al Sistema Nacional Ambiental (SINA).
Bogotá D. C.
Sábado 20 de julio de 2019.
Hora de actualización 12:25 HLC.



IMAGEN SATELITAL

Canal Infrarrojo - GOES 16 | 20 de julio de 2019 | 11:30 HLC.



CONDICIONES HIDROMETEOROLÓGICAS ACTUALES

Durante las últimas horas se ha presentado la mayor nubosidad al oriente del país con lluvias ligeras en amplias zonas de la región Orinoquia, Amazonia y centro de la región Andina particularmente en Cundinamarca, eje cafetero y norte de Tolima.

El pronóstico para el día de hoy en horas de la tarde y noche se estima aumento de la nubosidad en la región Pacífica con lluvias moderadas a fuertes, precipitaciones menos intensas al occidente de Antioquia, eje cafetero y oriente del país sobre la región Orinoquia y Amazonia. No se descartan algunas lloviznas en Bolívar, Magdalena y Cesar.



Consulte todos los días el pronóstico del tiempo y las alertas hidrometeorológicas vigentes del IDEAM, en un formato de calidad. Alrededor de las 7:30 a. m. está a disposición del público en www.ideam.gov.co.

Se puede ver también en dispositivos móviles **AQUÍ**





LO MÁS DESTACADO

LLUVIAS REGISTRADAS EN LAS ÚLTIMAS 24 HORAS

En las últimas 24 horas se presentó una ligera disminución de precipitaciones en el territorio nacional con lluvias significativas en los departamentos de Antioquia, Córdoba, Chocó, Cundinamarca y Meta. El mayor registro de lluvia acumulada en 24 horas se presentó en el municipio de **Guayabetal, Cundinamarca (90,0 mm)**.

ALERTA ROJA

- Por probabilidad alta de incremento de niveles en el río Guaviare (cuenca media y baja), río Inírida (parte baja), río Meta (cuenca media y baja), e inundaciones en el río Sinú (cuenca media y baja) y Municipio de Puerto Carreño.
- Por probabilidad alta de deslizamientos de tierra en zonas inestables o de ladera ubicadas en algunos municipios de los departamentos de Boyacá y Cundinamarca en la región Andina; Meta en la región Orinoquia; Valle del Cauca en la región Pacífico y Putumayo en la región Amazónica.
- Por probabilidad alta de amenaza de incendios de la cobertura vegetal en algunos municipios de los departamento de Atlántico, Bolívar, Cesar, Sucre, La Guajira y Magdalena en la región Caribe; Boyacá, Cauca, Cundinamarca, Huila, Nariño, Norte de Santander, Santander, Tolima y Valle del Cauca en la región Andina; y Caquetá en la región Amazonia.

ALERTA NARANJA

- Por probabilidad media de incremento de niveles en el río Meta (cuenca media y alta), e inundaciones en la San Marcos (Sucre) y ríos Guatiquía y Guayuriba.
- Por probabilidad media de crecientes súbitas en el río Atrato (cuenca media y baja), río Sinú (cuenca alta), río Ariari, río Guejar, en los ríos directos al océano Pacífico en el departamento de Chocó, en los ríos de litoral Pacífico en el Valle del Cauca y aportantes al río Meta (cuenca alta y media), cuenca alta del río Magdalena, avenida torrencial en el río Ambica (Colombia – Huila) y cuenca alta del río San Juan.
- Por probabilidad media de deslizamientos de tierra en zonas inestables o de ladera ubicadas en algunos municipios del los departamentos Antioquia, Boyacá y Cundinamarca en la región Andina; Cauca, Chocó, Nariño y Valle del Cauca en la región Pacífico y Meta en la región Orinoquia.
- Por probabilidad media de amenaza de incendios de la cobertura vegetal en algunos municipios de los departamentos de Bolívar, Cesar, La Guajira, Magdalena, y Sucre en la región Caribe; Boyacá, Cauca, Cundinamarca, Norte de Santander, Tolima y Valle del Cauca en la región Andina; y Meta en la región Orinoquia.

ALERTA AMARILLA

- Por probabilidad baja de incremento de niveles en el río Nechí, río Cauca (sector de Guaranda), embalse de El Guavio y río Arauca.
- Por probabilidad baja de crecientes súbitas en la cuenca alta del río Tarazá – Man, río Nare, río San Bartolomé, río Regla, río Cimitarra, río Fortalecillas, aportantes al Cauca entre el río San Juan y Puerto Valdivia, río Guarín, cuenca media y baja del río San Juan, río Baudó, ríos del litoral Pacífico en el Cauca, río Iscuandé, río Tapaje, río Mira, río Telembí (afluentes del río Patía), ríos Losada, Guayabero y Guape (alto Guaviare), los afluentes al río Meta (cuenca alta y media), río Casanare, río Sucio, río Murrí, río Murindó, ríos directos al mar Caribe, corrientes del Urabá Antioqueño, cuenca alta del río San Jorge, ríos de la Sierra Nevada de Santa Marta, río Orteguzaza, río Pescado, río Mocoa (parte alta del río Caquetá) y río Putumayo (cuenca alta y media).
- Por probabilidad baja de deslizamientos de tierra en zonas inestables o de ladera en municipios de los departamentos ubicados en la regiones Amazonía, Caribe, Andina, Pacífico y Orinoquia.
- Por probabilidad baja de amenaza de incendios de la cobertura vegetal en municipios de los departamentos de las regiones Caribe, Andina y Orinoquia.
- Por viento y oleaje en el Mar Caribe y tiempo lluvioso en el Océano Pacífico.

PRONÓSTICO CONDICIONES METEOROLÓGICAS ESPECIALES

ÁREA DEL VOLCÁN GALERAS

Prevelecerán las condiciones de tiempo seco en las primera horas del día. Al final de la tarde no se descartan algunas lloviznas en el sector.

EL SERVICIO GEOLÓGICO COLOMBIANO reporta en nivel AMARILLO (III): CAMBIOS EN EL COMPORTAMIENTO DE LA ACTIVIDAD VOLCÁNICA. Lat: 1.55 Lon: -77.37

ELEVACIÓN (pies)	DIRECCIÓN	VELOCIDAD	
		NUDOS	Km/h
10.000	SURESTE	15 - 20	27 - 36
18.000	ESTE	20 - 25	36 - 45
24.000	ESTE	10 - 15	18 - 27
30.000	SURESTE	15 - 20	27 - 36

ÁREA DEL VOLCÁN NEVADO DEL HUILA

En las primeras horas de la jornada son previstas precipitaciones entre ligeras y moderadas. Luego se presentará tiempo seco.

EL SERVICIO GEOLÓGICO COLOMBIANO reporta en nivel AMARILLO (III): CAMBIOS EN EL COMPORTAMIENTO DE LA ACTIVIDAD VOLCÁNICA. Lat: 2.92 Lon: -76.05

ELEVACIÓN (pies)	DIRECCIÓN	VELOCIDAD	
		NUDOS	Km/h
10.000	ESTE	5 - 10	9 - 18
18.000	ESTE	25 - 30	45 - 54
24.000	ESTE	25 - 30	45 - 54
30.000	ESTE	10 - 15	18 - 27

ÁREA DEL VOLCÁN CERRO MACHÍN

En la mañana y hasta entrada la tarde pesistrán las condiciones secas, luego se advierten precipitaciones ligeras y dispersas.

EL SERVICIO GEOLÓGICO COLOMBIANO reporta en nivel AMARILLO (III): CAMBIOS EN EL COMPORTAMIENTO DE LA ACTIVIDAD VOLCÁNICA. Lat: 4.80 Lon: -75.62

ELEVACIÓN (pies)	DIRECCIÓN	VELOCIDAD	
		NUDOS	Km/h
10.000	SURESTE	10 - 15	18 - 27
18.000	ESTE	20 - 25	36 - 45
24.000	ESTE	20 - 25	36 - 45
30.000	ESTE	10 - 15	18 - 27

ÁREA DEL VOLCÁN NEVADO DEL RUIZ

Para las horas de la mañana se estima tiempo seco. En la tarde y noche mayor nubosidad con precipitaciones entre ligeras y moderadas.

EL SERVICIO GEOLÓGICO COLOMBIANO reporta en nivel AMARILLO (III): CAMBIOS EN EL COMPORTAMIENTO DE LA ACTIVIDAD VOLCÁNICA. Lat: 4.89 Lon: -75.32

ELEVACIÓN (pies)	DIRECCIÓN	VELOCIDAD	
		NUDOS	Km/h
10.000	ESTE	5 - 10	9 - 18
18.000	ESTE	20 - 25	36 - 45
24.000	ESTE	15 - 20	27 - 36
30.000	ESTE	15 - 20	27 - 36

ÁREA DEL COMPLEJO VOLCÁNICO CHILES-CERRO NEGRO DE MAYASQUER

A lo largo de la jornada se estima cielo entre parcial y mayormente cubierto con predominio de tiempo seco.

EL SERVICIO GEOLÓGICO COLOMBIANO reporta en nivel AMARILLO (III): CAMBIOS EN EL COMPORTAMIENTO DE LA ACTIVIDAD VOLCÁNICA. Lat: 0.81 - Lon: 77.93 Lat: 0.76 Lon: -77.95

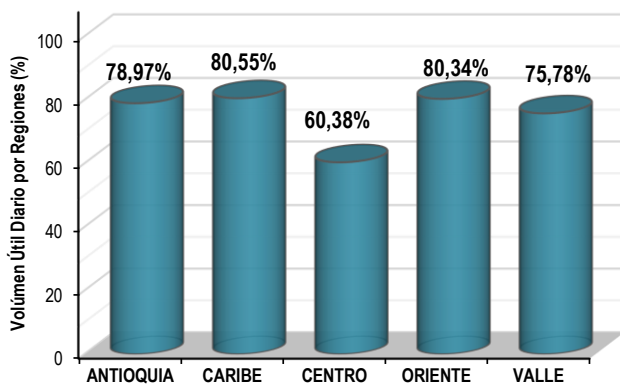
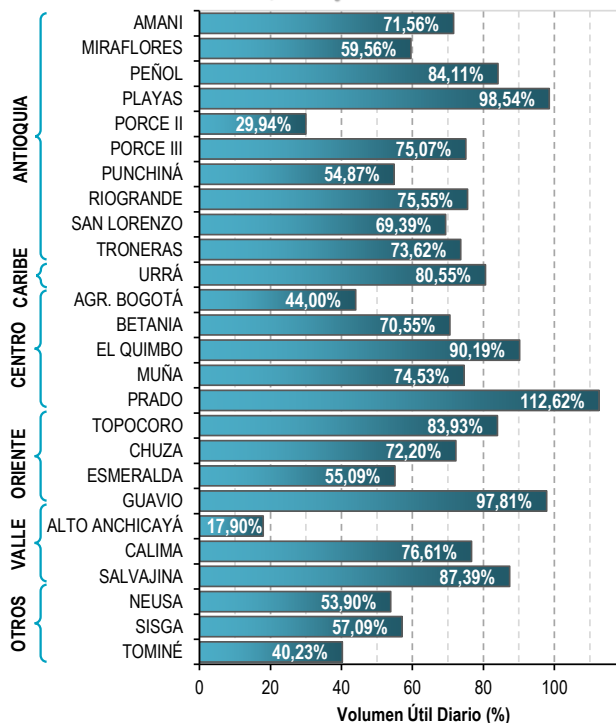
ELEVACIÓN (pies)	DIRECCIÓN	VELOCIDAD	
		NUDOS	Km/h
10.000	SURESTE	15 - 20	27 - 36
18.000	ESTE	15 - 20	27 - 36
24.000	ESTE	5 - 10	9 - 18
30.000	SURESTE	5 - 10	9 - 18

ESTADO DE LOS EMBALSES

A continuación se relaciona el volumen útil diario de los principales embalses del país (expresado en porcentaje), de acuerdo con la información reportada por XM S.A. E.S.P en la siguiente dirección electrónica: <http://ido.xm.com.co/ido/SitePages/hidrologia.aspx?q=reservas>

VOLÚMEN ÚTIL DIARIO EN LOS PRINCIPALES EMBALSES DEL PAÍS

Viernes, 19 de julio de 2019



Para estar informado diariamente de lo que pasa con el **pronóstico del tiempo y las alertas.**

Síguenos en Twitter
@IDEAMColombia



PRECIPITACIONES

A continuación se relacionan los municipios donde en las últimas 24 horas se registraron precipitaciones iguales o superiores a 20.0 mm.

Se aclara que las precipitaciones indicadas en los municipios, realmente corresponden a aquellos puntos en los cuales el IDEAM tiene estaciones de monitoreo, pero no necesariamente quiere decir que el dato corresponda a las lluvias que se presentaron directamente sobre el área urbana en donde se concentra la mayor población. En ocasiones la estación sobre la cual se destaca el mayor valor de precipitación, a pesar de pertenecer al municipio, puede quedar alejada del centro poblado principal.

DEPARTAMENTO	MUNICIPIO
AMAZONAS	Tarapacá (22,0), La Chorrera (21,5).
ANTIOQUIA	Caucasia (37,0).
ARAUCA	Arauca (28,0).
BOYACA	Macanal (22,3), Chita (20,6), Chinavita (20,5).
CAQUETA	Solano (36,2), Valparaíso (30,0), San José del Fragua (22,0).
CASANARE	Tauramena (43,0), Aguazul (36,5), Sabanalarga (32,0), Tamara (27,8).
CHOCO	Istmina (33,0), Medio San Juan (28,0).
CUNDINAMARCA	Guayabetal (90,0) , Gutiérrez (40,5), Medina (36,0), Chocontá (30,0), Ubalá (22,0), Bogotá D.C (Cerros Sur-oriente) (21,2).
GUAVIARE	San Jose del Guaviare (58,0).
HUILA	Isnos (27,0), San Agustín – Parque Arqueológico (26,8).
META	Villavicencio – Aeropuerto Vanguardia (70,5), Puerto López (70,0), Villavicencio – Sede IDEAM (66,0), Villavicencio – Servitá (65,0), Villavicencio – ICA (65,0), Restrepo (61,0), Villavicencio - Unillanos (50,0), Puerto López (36,0), El Calvario (33,0), Cubarral (28,0), Fuente de Oro (25,0), Acacias (20,0), Cumaral (20,0).
NARIÑO	Francisco Pizarro (41,0).
NORTE DE SANTANDER	Tibú (44,5).
PUTUMAYO	San Francisco – Torre T.V. (43,5), Puerto Leguizamo (34,0), Mocoa (32,0), Orito (22,0).
VALLE DEL CAUCA	Buenaventura – Aeropuerto de Buenaventura (85,0).
VAUPES	Mitú – Villa Fátima (24,0).

Para estar informado diariamente de lo que pasa con el **pronóstico del tiempo y las alertas.**

Síguenos en Twitter
@IDEAMColombia



TEMPERATURAS MÁXIMAS

A continuación se relacionan los municipios donde en las últimas 24 horas se registraron temperaturas iguales o superiores a 35.0 °C.

Se aclara que las temperaturas indicadas en los municipios, realmente corresponden a aquellos puntos en los cuales el IDEAM tiene estaciones de monitoreo, pero no necesariamente quiere decir que el dato corresponda a las temperaturas que se presentaron directamente sobre el área urbana en donde se concentra la mayor población. En ocasiones la estación sobre la cual se destaca el mayor valor de temperatura, a pesar de pertenecer al municipio, puede quedar alejada del centro poblado principal.

DEPARTAMENTO	MUNICIPIO
ANTIOQUIA	Valparaiso (Fredonia) (37,6).
BOLÍVAR	Magangué (35,8), Zambrano (35,4), María La Baja (35,2).
CESAR	Valledupar (38,6).
CUNDINAMARCA	Puerto Salgar (39,2), Jerusalén (37,4).
HUILA	Villavieja (37,6), Neiva (35,8).
LA GUAJIRA	Manaure (39,6) , Riohacha (38,0), Urumita (37,8), Maicao (35,4).
MAGDALENA	Santa Marta (35,4).
NORTE DE SANTANDER	Cúcuta (37,0).
SANTANDER	Palmar (35,8).
SUCRE	Corozal (35,4).
TOLIMA	Natagaima (37,2), Prado (36,0), Flandes (36,0), Saldaña (36,0), Ambalema (35,8), Armero (35,8), Guamo (35,6).



PRONÓSTICO METEOROLÓGICO

Sábado 20 y domingo 21 de julio de 2019



REGIÓN	PRONÓSTICO
SABANA DE BOGOTÁ	<p>SÁBADO En horas de la tarde se espera nubosidad variada con probabilidad de lloviznas y/o lluvias ligeras esporádicas en el oriente y sur de la ciudad. En la noche se estima cielo parcialmente nublado con predominio de tiempo seco.</p> <p>DOMINGO En la madrugada se espera cielo mayormente nublado probables lluvias ligeras sobre diferentes zonas de la capital. En la mañana se estima cielo mayormente nublado con predominio de tiempo seco. No se descarta la probabilidad de lloviznas en sectores del oriente y sur de la capital. En la tarde se prevé lluvias esporádicas en zonas del sur, oriente y norte de la capital. En la noche se estima probables lloviznas y/o lluvias ligeras sobre el sur-oriente de la capital.</p>
CARIBE	<p>SÁBADO En horas de la tarde se espera que persistan las precipitaciones en sectores de Córdoba, sectores de norte y sur de Bolívar e inmediaciones de la Sierra Nevada de Santa Marta; cielo parcialmente nublado con predominio de tiempo seco en el resto de la región. Durante la noche se prevé lluvias ligeras a moderadas en zonas del suroccidente de Córdoba, sur de Sucre y sectores de Bolívar, al igual que en las estribaciones de la Sierra Nevada; predominio de tiempo seco para el resto de la región.</p> <p>DOMINGO En la jornada se esperan condiciones de cielo parcialmente nublado, lluvias en Córdoba, Sucre y sur-occidente de Bolívar. Predominio de tiempo seco para el resto de la región.</p>
ARCHIPIÉLAGO DE SAN ANDRÉS, PROVIDENCIA Y SANTA CATALINA	<p>SÁBADO En horas de la tarde se espera persistan las condiciones de tiempo seco con nubosidad parcial; no se descartan algunas lluvias ligeras esporádicas. En la noche se espera cielo mayormente cubierto con tiempo seco en la jornada; son probables algunas lluvias ligeras en zonas aledañas a las islas.</p> <p>DOMINGO Durante la jornada se espera cielo parcialmente nublado, con predominio de tiempo seco. No se descartan algunas lluvias ligeras esporádicas alrededor de las islas.</p>
MAR CARIBE	<p>SÁBADO En zonas del centro y oriente del área marítima nacional se estima predominio de tiempo seco. No obstante en el occidente se prevé lluvias ligeras dispersas.</p> <p>DOMINGO Se espera cielo parcialmente nublado con tiempo seco en gran parte del área, excepto en sectores del occidente donde posiblemente se den precipitaciones de ligera intensidad.</p>
ANDINA	<p>SÁBADO En la tarde se estima cielo parcial a mayormente nublado, persistirán las lluvias ligeras al occidente y norte de Cundinamarca, lluvias ligeras en sectores de Tolima, Huila, Eje Cafetero, oriente de Tolima, precipitaciones más intensas al occidente de Antioquia. En la noche se esperan lluvias de variada intensidad al occidente y norte de Antioquia, norte de Boyacá y suroriente de Santander; precipitaciones de menor intensidad en el eje cafetero, Cundinamarca, Boyacá y Norte de Santander.</p> <p>DOMINGO En la jornada se prevén condiciones de cielo parcial a mayormente nublado con lluvias más intensas al occidente de Antioquia, lluvias ligeras al oriente de los Santanderes, Boyacá, Cundinamarca, Eje cafetero y sur del Huila.</p>

 **Planeando tu día?**
Descarga YA y conoce...



Consúltalo a diario y únete a la Cultura del Pronóstico del IDEAM

Disponible para  



PRONÓSTICO METEOROLÓGICO

Sábado 20 y domingo 21 de julio de 2019



REGIÓN	PRONÓSTICO
INSULAR PACÍFICO	<p>SÁBADO Tanto en Malpelo como en Gorgona durante la jornada se estiman lluvias de variada intensidad intermitentes. Con cielo parcial a mayormente nublado.</p> <p>DOMINGO Durante la jornada se esperan lluvias ligeras a moderadas con actividad eléctrica al momento que sean más intensas las lluvias. Condiciones de cielo parcial a mayormente cubierto.</p>
PACÍFICO	<p>SÁBADO Durante la tarde, se prevé aumento de la nubosidad en la región con lluvias moderadas en Choco, Valle del Cauca y límites entre Cauca y Nariño, así como, zonas del litoral con tormentas eléctricas.</p> <p>DOMINGO En horas de la noche se estiman lluvias de variada intensidad en Choco, occidente del Valle del Cauca y Cauca. Precipitaciones ligeras en Nariño.</p>
OCEANO PACÍFICO	<p>SÁBADO Se esperan condiciones de cielo parcial a mayormente cubierto en gran parte de la cuenca, con lluvias importantes en sectores del norte, acompañadas incluso de actividad eléctrica. Las condiciones mencionadas se espera sean más intensas en horas de la noche y madrugada.</p> <p>DOMINGO Se advierten condiciones de cielo entre parcial y mayormente cubierto con lluvias dispersas a lo largo de la jornada. Las de mayor intensidad se esperan en horas de la madrugada y noche en las zonas centro y norte. Hacia el sur predominarán las condiciones de tiempo seco, aunque no se descartan lloviznas.</p>
ORINOQUIA	<p>SÁBADO En horas de la tarde se espera persistan las precipitaciones en el norte y oriente de la región; las precipitaciones más intensas se estiman en Arauca, Casanare, oriente de Vichada; lluvias ligeras en sectores de Meta. Para la noche se espera se reduzca la nubosidad en toda la región, no obstante, se esperan algunas lluvias ligeras al oriente de Vichada, occidente de Casanare y Arauca; no se descartan algunas lloviznas al noroccidente de Meta.</p> <p>DOMINGO Durante la jornada se estiman lluvias ligeras en zonas del oriente de Arauca, Casanare, Vichada, Guainía, occidente de Meta y zonas del piedemonte llanero.</p>
AMAZONIA	<p>SÁBADO Se espera persistencia de la nubosidad en la región; lluvias dispersas moderadas en sectores Caquetá, Putumayo, Amazonas, Vaupés y Guaviare; no se descarta actividad eléctrica en los sectores mencionados; lluvias dispersas a aisladas para el piedemonte Amazónico. En horas de la noche se estiman lluvias sectorizadas en Vaupés, oriente de Amazonas, oriente de Guaviare, occidente de Caquetá y Putumayo; precipitaciones de mayor intensidad al oriente de Guainía.</p> <p>DOMINGO En la jornada se prevén lluvias ligeras en sectores de Vaupés, centro y sur del Guaviare, occidente de Caquetá y Putumayo y en zonas del piedemonte.</p>

Planeando tu día?
Descarga YA y conoce...



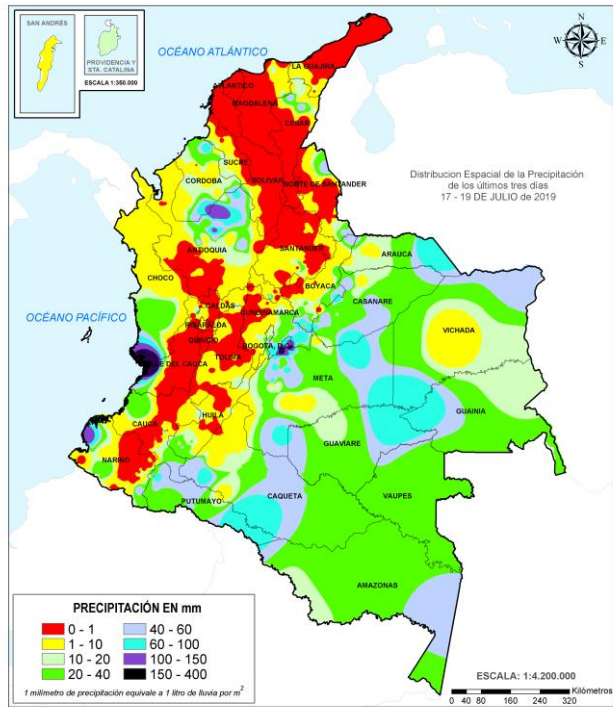
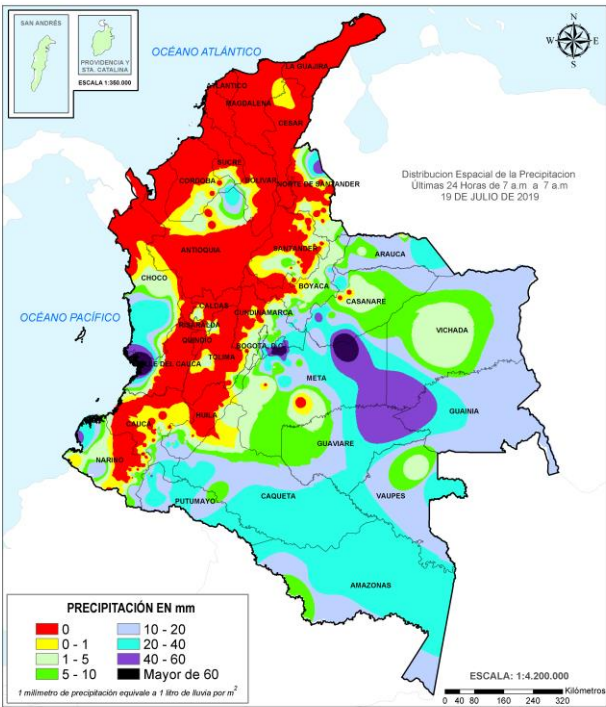
Consúltalo a diario y únete a la Cultura del Pronóstico del IDEAM

Disponible para  

MAPAS DE PRECIPITACIÓN

Precipitación diaria: desde las 7:00 a. m. del viernes 19 hasta las 7:00 a. m. del sábado 20 de julio de 2019.

Precipitación últimas 72 horas: desde las 7:00 a. m. del miércoles 17 hasta las 7:00 a.m. del sábado 20 de julio de 2019.



ALERTAS VIGENTES E INFORMACIÓN ADICIONAL

Para mayor información sobre el pronóstico del estado del tiempo, informes técnicos diarios, comunicados especiales, mapas diarios de temperaturas máximas y mínimas e información diaria de precipitación se sugiere consultar los siguientes enlaces:

- [MAPA DIARIO DE TEMPERATURA MÁXIMA.](#)
- [MAPA DIARIO DE TEMPERATURA MÍNIMA.](#)

ALERTAS POR NIVELES DE LOS RÍOS

REGIÓN CARIBE	SITIOS PARA LOS CUALES SE GENERA LA ALERTA	ALERTA ROJA
<p>POSIBLES INUNDACIONES EN LA CUENCA MEDIA Y BAJA DEL RÍO SINÚ. No se descartan inundaciones en la cuenca del río Sinú y quebradas afluentes (aguas abajo del Embalse de Urrá), se recomienda especial atención en los centros poblados de Tierralta, San Pelayo, Cotorra, Lorica, San Bernardo del Viento y Montería (Córdoba), así como en la Ciénaga de Momil, dado que los niveles del cauce principal alcanzaron el umbral de afectación.</p>		
REGIÓN ORINOQUIA	SITIOS PARA LOS CUALES SE GENERA LA ALERTA	ALERTA ROJA
<p>NIVELES ALTOS EN EL RÍO GUAVIARE (CUENCA MEDIA Y BAJA). Persisten los niveles altos del río Guaviare, con valores por encima de la cota de afectación, a la altura de San José del Guaviare y Mapiripán (Meta). Se espera que los niveles mantengan condición de descenso durante el transcurso de la semana.</p> <p>NIVELES ALTOS EN LA PARTE BAJA DEL RÍO INÍRIDA. Se prevén inundaciones debido a los niveles altos que persisten en la parte baja del río Inírida a la altura del municipio de Inírida, así como en varias corrientes afluentes a este río (Guainía). Los niveles se encuentran en condición de ascenso y se espera que esta situación continúe durante los siguientes días.</p> <p>NIVELES ALTOS EN EL RÍO META (CUENCA MEDIA - BAJA). Niveles altos en el río Meta (cuenca media y baja), en el tramo comprendido entre los municipios de Orocué y Paz de Ariporo (Casanare), actualmente los niveles del río Meta en este sector se encuentran por encima del umbral de alerta roja.</p> <p>INUNDACIONES EN EL MUNICIPIO DE PUERTO CARREÑO. Continúa alto el nivel del río Orinoco con valores sobre la cota de afectación, a la altura del municipio de Puerto Carreño (Vichada). UNGRD reporta afectaciones en diversos sectores del municipio.</p>		

ALERTAS POR NIVELES DE LOS RÍOS

REGIÓN CARIBE	SITIOS PARA LOS CUALES SE GENERA LA ALERTA	ALERTA NARANJA
<p>PROBABILIDAD DE CRECIENTES SÚBITAS EN LA CUENCA MEDIA Y BAJA DEL RÍO ATRATO. Se mantiene la probabilidad de crecientes súbitas para los aportantes del río Atrato en su parte media y baja, como lo son los ríos Bebarama, Napipí, Opagadó, Salaqui, Cacarica, Tanela, Tolo, Cuía, Chicué, Uva, Pogué, Bebarama, Bojayá, Napipí y Opagadó. No se descartan ascensos a la altura de Vigía del Fuerte y hacia aguas abajo.</p> <p>PROBABILIDAD DE CRECIENTES SÚBITAS EN LA CUENCA ALTA DEL RÍO SINÚ. Se mantienen los niveles altos en el río Sinú y quebradas afluentes (aguas arriba del Embalse de Urrá),</p> <p>PROBABILIDAD DE INUNDACIÓN SAN MARCOS (SUCRE). Niveles altos y con tendencia al ascenso actualmente en la Ciénaga de San Marcos en el departamento de Sucre. No se descarta que esta situación afecte otras ciénagas de la región de la Mojana los departamentos de Córdoba, Sucre y Bolívar, especialmente en los municipios de Ayapel, Caimito, San Benito Abad y Majagual. Se observa incremento en el nivel del Caño Barro, afluente a Ayapel.</p>		

REGIÓN ANDINA	SITIOS PARA LOS CUALES SE GENERA LA ALERTA	ALERTA NARANJA
<p>AVENIDA TORRENCIAL EN EL RÍO AMBICA (COLOMBIA HUILA) UNGRD reporta afectaciones por avenida torrencial del río Ambica, en el Municipio de Colombia (Huila). Este río es afluente al río Cabrera en la cuenca alta del río Magdalena. No se descartan nuevos incrementos en el nivel de este río.</p> <p>CRECIENTES SÚBITAS EN LA CUENCA ALTA DEL RÍO MAGDALENA Se emite esta alerta ante los incrementos súbitos en el nivel del río Magdalena, que se han registrado a la altura de San Agustín (Huila). No se descarta que esta situación se replique en los afluentes.</p>		

ALERTAS POR NIVELES DE LOS RÍOS

REGIÓN PACÍFICO

SITIOS PARA LOS CUALES SE GENERA LA ALERTA

**ALERTA
 NARANJA**

CRECIENTES SÚBITAS EN LOS RÍOS DIRECTOS AL OCÉANO PACÍFICO EN EL DEPARTAMENTO DE CHOCÓ.

Se mantiene esta alerta ante los posibles incrementos súbitos en el nivel de los ríos Jella, Chocolatal y sus afluentes en Bahía Solano, entre otros directos al Océano Pacífico en el departamento de Chocó.

CRECIENTES SÚBITAS EN LOS RÍOS DEL LITORAL PACÍFICO EN EL VALLE DEL CAUCA.

Probabilidad de incrementos súbitos en los niveles de los ríos Escalerete, Anchicayá, Dagua, Cajambre, Mayorquín, Raposo y sus afluentes, directos al Océano Pacífico en el departamento de Valle del Cauca. Actualmente se registra incremento del río Dagua.

CRECIENTES SÚBITAS EN LA CUENCA ALTA DEL RÍO SAN JUAN

Se sube el nivel de alerta dados los incrementos del río Iró en Santa Rita, por lo que no se descarta situación hidrológica similar en las demás corrientes del río San Juan en su parte alta como son los ríos Tamaná y Cajón entre otros en los municipios de Tadó, Condoto, Medio San Juan e Istmina.

REGIÓN ORINOQUIA

SITIOS PARA LOS CUALES SE GENERA LA ALERTA

**ALERTA
 NARANJA**

CRECIENTES SÚBITAS EN LAS CUENCAS DE LOS RÍOS ARIARI Y GUEJAR.

Se presentan nuevos ascensos en la cuenca alta al río Guaviare razón por lo cual los valores de nivel se mantienen altos para la época en los ríos Ariari, Guejar y La Cubillera, aportantes del río Guaviare. Se recomienda especial atención en los municipios de San Juan de Arama, Vista Hermosa y Cubarral, así como también para los municipios de Lejanías, Granada, Guamal y El Castillo, entre otros, donde se presentan niveles altos del río Ariari.

CRECIENTES SÚBITAS EN APORTANTES AL RÍO META (CUENCA ALTA Y MEDIA).

Se evidencian moderadas variaciones en los niveles de los ríos que descienden del piedemonte llanero, especialmente para los ríos Metica, Guamal, Humadea, Negro, Guacavía y Humea entre otros afluentes de la cuenca alta del río Meta. Estar atentos a los niveles del río Guatiquía, a la altura de Villavicencio, ya que se registraron precipitaciones importantes.

INUNDACIÓN POR AUMENTO EN LOS NIVELES DE LOS RÍOS GUATIKUÍA Y GUAYURIBA

UNGRD reporta afectaciones en varios sectores del municipio de Villavicencio, debido al aumento en los niveles de los ríos Guatiquía y Guayuriba.

NIVELES ALTOS EN EL RÍO META (CUENCA ALTA - MEDIA).

Niveles altos en el río Meta en el tramo comprendido entre los municipios de Puerto López (Meta) y San Miguel Pescadero.

ALERTAS POR NIVELES DE LOS RÍOS

REGIÓN CARIBE

SITIOS PARA LOS CUALES SE GENERA LA ALERTA

**ALERTA
AMARILLA**

PROBABILIDAD DE CRECIENTES SÚBITAS EN LOS RÍOS DE LA SIERRA NEVADA DE SANTA MARTA

Se mantiene la alerta especialmente por el ingreso de humedad desde el oriente del país, condición que podría incrementar súbitamente el nivel los ríos que descienden de la Sierra Nevada de Santa Marta ante el paso de una lluvia fuerte.

PROBABILIDAD DE CRECIENTES SÚBITAS EN LA CUENCA ALTA DEL RÍO SAN JORGE.

Posibles incrementos en el nivel del río San Jorge en Montelíbano y de su afluente principal el río San Pedro en Puerto Libertador (Córdoba).

PROBABILIDAD DE CRECIENTES SÚBITAS EN LOS RÍOS DIRECTOS AL MAR CARIBE.

Probabilidad de crecientes súbitas en los ríos San Juan, Volcán, Canalete y otros arroyos directos al Caribe, especial atención en el municipio de Arboletes y el Corregimiento La Candelaria (Antioquia).

PROBABILIDAD DE CRECIENTES SÚBITAS EN CORRIENTES DEL URABÁ ANTIOQUEÑO.

Se mantiene esta alerta dada la probabilidad de crecientes súbitas en los ríos León, Guaduas, Carepa, Apartadó, Grande, Currulao, Guadualito, Zungo, Bobal y Bijagual, entre otros que desembocan al Golfo de Urabá, se recomienda especial atención en los municipios de Chigorodó, Carepa, Apartadó y Turbo.

PROBABILIDAD DE CRECIENTES SÚBITAS EN LOS RÍOS SUCIO, MURRÍ Y MURINDÓ.

Probabilidad de incrementos súbitos en los niveles de los ríos de montaña del departamento de Antioquia que drenan al río Atrato, como son los ríos Murri, Sucio y Murindó.

REGIÓN ANDINA

SITIOS PARA LOS CUALES SE GENERA LA ALERTA

**ALERTA
AMARILLA**

NIVELES ALTOS DEL RÍO CAUCA EN EL SECTOR DE GUARANDA.

Se mantiene esta alerta dado que continúan altos los niveles del río Cauca entre los municipios de San Jacinto del Cauca (Bolívar), Guaranda (Sucre), Achí y Pinillos (Bolívar). Se recomienda a las autoridades hacer seguimiento al estado de los jarillones que encauzan protegen las poblaciones ribereñas.

PROBABILIDAD DE CRECIENTE SÚBITA EN LA CUENCA DEL RÍO TARAZÁ-MAN.

Se mantiene esta alerta dados los ascensos que se registran en el nivel del río Taraza-Man a la altura de la estación Las Camelias en Cáceres Antioquia. No se descartan nuevos incrementos dadas las lluvias sucedidas durante la madrugada.

NIVELES ALTOS EN LA CUENCA DEL RÍO NECHÍ.

Niveles altos en la cuenca media y baja, especialmente a la altura de los municipios de Zaragoza y Nechí. No se descartan nuevos incrementos dadas las lluvias sucedidas durante la madrugada.

PROBABILIDAD DE CRECIENTE SÚBITA EN LA CUENCA DEL RÍO NARE.

Probabilidad de incrementos súbitos en el nivel del río Nare y sus afluentes los ríos Negro, Marinilla, Nus y Samaná entre otros, (Antioquia).

ALERTAS POR NIVELES DE LOS RÍOS

REGIÓN ANDINA

SITIOS PARA LOS CUALES SE GENERA LA ALERTA

**ALERTA
 AMARILLA**

PROBABILIDAD DE CRECIENTES SÚBITAS EN APORTANTES AL CAUCA ENTRE EL RÍO SAN JUAN Y PUERTO VALDIVIA.

Probabilidad de crecientes súbitas en ríos aportantes al Cauca entre el río San Juan y Puerto Valdivia (Antioquia). **NOTA:** El SDGR de Antioquia alerta de un posible represamiento de quebrada La Uriaga en el corregimiento el Valle de Toledo a la altura del municipio de Toledo.

PROBABILIDAD DE CRECIENTES SÚBITAS EN LAS CUENCAS DE LOS RÍOS SAN BARTOLOMÉ, REGLA Y CIMITARRA.

Se mantiene la alerta para ríos San Bartolomé, Regla, Cimitarra y otros directos al río Magdalena (ubicados en Antioquia).

PROBABILIDAD DE CRECIENTES SÚBITAS EN LA CUENCA DEL RÍO FORTALECILLAS

Se mantiene la alerta para el río Fortalecillas el cual es afluente al Magdalena en su cuenca alta.

PROBABILIDAD DE CRECIENTES SÚBITAS EN LA CUENCA DEL RÍO GUARINÓ.

Dado a la información suministrada la noche del jueves 18 de julio por parte de la gobernación de Caldas donde se anuncia el represamiento del cauce en la cuenca alta del río Perrillo, se mantiene la alerta amarilla por posibles incrementos en los niveles del río Guarinó y sus afluentes, entre ellos el río Perrillo.

REGIÓN PACÍFICO

SITIOS PARA LOS CUALES SE GENERA LA ALERTA

**ALERTA
 AMARILLA**

PROBABILIDAD DE CRECIENTES SÚBITAS EN LA CUENCA MEDIA Y BAJA DEL RÍO SAN JUAN.

Probabilidad de crecientes súbitas en el río San Juan y sus afluentes, especialmente los ríos Sípi, Cajón, Capoma, Calima y Munguidó, se recomienda especial atención a la altura de los municipios de Iloró, Sipi, Medio San Juan y Litoral de San Juan.

PROBABILIDAD DE CRECIENTES SÚBITAS EN LA CUENCA DEL RÍO BAUDÓ.

Probabilidad moderada de crecientes súbitas en el río Baudó y sus afluentes, se recomienda especial atención en la cabecera municipal del municipio de Alto Baudó y para varios de sus corregimientos éntrelos cuales se destacan Santa María, Miacorá, Divisa, Cohecho, Chachajo, Santa Rita, La Pureza y Nauca.

PROBABILIDAD DE CRECIENTES SÚBITAS EN LOS RÍOS DEL LITORAL PACÍFICO EN EL CAUCA.

Probabilidad de crecientes súbitas en los ríos Guapi, Timbiquí, Micay, Saija, Naya y sus afluentes, directos al Océano Pacífico en el departamento de Cauca. Se recomienda especial atención en el municipio de Timbiquí, particularmente en sectores como Francia, Buenos Aires, Unión de Vivienda, Bella Vista, entre otros, y en el sector rural Coteje y Cupí, localizados en la ribera de los ríos Timbiquí y Saija.

PROBABILIDAD DE CRECIENTES SÚBITAS EN LA CUENCA DEL RÍO MIRA.

Probabilidad de crecientes súbitas en los ríos Mira, Tola, Rosario y sus afluentes, al suroccidente del departamento de Nariño.

ALERTAS POR NIVELES DE LOS RÍOS

REGIÓN PACÍFICO

SITIOS PARA LOS CUALES SE GENERA LA ALERTA

**ALERTA
AMARILLA**

PROBABILIDAD DE CRECIENTES SÚBITAS EN LOS RÍOS ISCUANDÉ Y TAPAJE.

Probabilidad de crecientes súbitas en los niveles de los ríos Iscuandé y Tapaje, los cuales drenan sus aguas al Océano Pacífico en el departamento de Nariño.

PROBABILIDAD DE CRECIENTES SÚBITAS EN LA CUENCA DEL RÍO TELEMBÍ (AFLUENTE DEL RÍO PATÍA).

No se descartan posibles crecientes súbitas en el río Telembí y sus afluentes, especialmente a la altura del municipio de Barbacoas (Nariño).

REGIÓN ORINOQUIA

SITIOS PARA LOS CUALES SE GENERA LA ALERTA

**ALERTA
AMARILLA**

NIVELES ALTOS EN LA CUENCA DEL RÍO ARAUCA

Niveles altos en el río principal del río Arauca, a la altura del municipio de Arauquita y Arauca.

NIVELES ALTOS DEL EMBALSE GUAVIO

De acuerdo con el comunicado de EMGESA del día 19 de julio a las 18:00 HLC., se mantiene la alerta amarilla en las zonas rivereñas de los ríos Guavio y Upía aguas abajo del embalse Guavio, dados los altos niveles del embalse. La cota actual es 1629.79 msnm equivalente al 97.9% del porcentaje del volumen útil. Se recomienda a las comunidades y especialmente a los habitantes de las zonas mencionadas mantenerse atentos a posibles incrementos en el nivel de estos ríos.

PROBABILIDAD DE CRECIENTES SÚBITAS EN LAS CUENCAS DE LOS RÍOS LOSADA, GUAYABERO Y GUAPE (ALTO GUAVIARE)

El nivel del río Guayabero a la altura del municipio de la Macarena se encuentra estable, con tendencia ligera al descenso, aunque no se descartan incrementos súbitos. Es posible que esta condición hidrológica se refleje en los ríos Losada, Guape y sus afluentes. Se recomienda estar atentos a los niveles del río Duda (afluente del río Guayabero), a la altura del municipio La Uribe (Meta).

PROBABILIDAD DE CRECIENTES SÚBITAS EN LA CUENCA DEL RÍO CASANARE

Probabilidad de crecientes súbitas en la cuenca de río Casanare y afluentes como el río Ariporo, a la altura de San Salvador. Especial atención para sectores bajos y rurales en el municipio de Puerto Rondón, e igualmente para las veredas de Puerto Colombia, El Cájaro en jurisdicción de Hato Corozal.

PROBABILIDAD DE CRECIENTES SÚBITAS EN LOS AFLUENTES AL RÍO META (CUENCA ALTA Y MEDIA).

Probabilidad de crecientes súbitas en Yucao, Melúa, Manacacías, Upía, Túa, Cusiana, Pauto y caño Cumaral.

ALERTAS POR NIVELES DE LOS RÍOS

REGIÓN AMAZONIA

SITIOS PARA LOS CUALES SE GENERA LA ALERTA

ALERTA AMARILLA

PROBABILIDAD DE CRECIENTES SÚBITAS EN LA CUENCA DE LOS RÍOS ORTEGUAZA Y PESCADO.

Probabilidad de incrementos súbitos en los niveles del río Orteguaza y sus afluentes los ríos Caraño y Hacha en el piedemonte caqueteño, a la altura del municipio de Florencia (Caquetá), similar comportamiento en los niveles se espera para la cuenca del río Pescado. Se recomienda especial atención en las ciudades de Florencia, Paujil, Doncello, Albania y San José de Fragua. Actualmente se registra incrementos en la parte alta.

PROBABILIDAD DE CRECIENTE SÚBITA EN LA CUENCA DEL RÍO MOCOA (PARTE ALTA DEL RÍO CAQUETÁ)

Se mantiene esta alerta dados los incrementos moderados que se registraron en los niveles del río Mocoa y sus aportantes los ríos Sangoyaco y Mulato, los cuales atraviesan la ciudad de Mocoa. Actualmente se observa leve incremento del río Mocoa.

PROBABILIDAD DE INUNDACIONES EN LA CUENCA MEDIA DEL RÍO CAQUETÁ.

No se descarta incrementos en el nivel del río Caquetá. Se recomienda especial atención en los municipios de Puerto Guzmán, Solita, Curillo y Solano en el departamento de Caquetá.

PROBABILIDAD DE CRECIENTE SÚBITA EN LA PARTE ALTA DEL RÍO PUTUMAYO .

Incrementos súbitos en los niveles de la parte alta del río Putumayo y sus afluentes, especialmente los ríos San Miguel, Sucio, Guineo y Guamuéz. Se recomienda especial atención en los municipios de Puerres (Nariño), Santiago, Villagarzón, Orito y Puerto Asís (Putumayo).

PROBABILIDAD DE INUNDACIONES EN LA CUENCA MEDIA DEL RÍO PUTUMAYO.

Probabilidad de crecientes súbitas en la parte media del río Putumayo, a la altura de Puerto Leguizamo. Especial atención para las poblaciones de Puerto Vega, La Esmeralda, Canacas, Ancura, Playa Rica, Calmaron, Tres Bocanas y Peña Sora, las cuales son aledañas a Puerto Asís.

ALERTAS POR AMENAZAS DE DESLIZAMIENTO

REGIÓN ANDINA	SITIOS PARA LOS CUALES SE GENERA LA ALERTA	ALERTA ROJA
<p>BOYACÁ: Chiscas. CUNDINAMARCA: Guayabetal.</p>		
REGIÓN PACIFICO	SITIOS PARA LOS CUALES SE GENERA LA ALERTA	ALERTA ROJA
<p>VALLE DEL CAUCA: Buenaventura.</p>		
REGIÓN ORINOQUIA	SITIOS PARA LOS CUALES SE GENERA LA ALERTA	ALERTA ROJA
<p>META: Acacías, Cumaral, Restrepo, Villavicencio.</p>		
REGIÓN AMAZONIA	SITIOS PARA LOS CUALES SE GENERA LA ALERTA	ALERTA ROJA
<p>PUTUMAYO: Mocoa.</p>		
REGIÓN ANDINA	SITIOS PARA LOS CUALES SE GENERA LA ALERTA	ALERTA NARANJA
<p>ANTIOQUIA: Cáceres, Murindó, Tarazá. BOYACÁ: San Luis de Gaceno, Santa María. CUNDINAMARCA: Cáqueza, Fosca, Gachalá, Gutiérrez, Medina, Quetame.</p>		
REGIÓN PACIFICO	SITIOS PARA LOS CUALES SE GENERA LA ALERTA	ALERTA NARANJA
<p>CAUCA: El Tambo, López, Timbiquí. CHOCÓ: Bahía Solano (Mutis), Bojayá (Bellavista), Carmen del Darién (Curbaradó), Condoto, Lloró, Medio Atrato (Beté), Nóvita, Quibdó, Rio Quito (Paimadó), Riosucio, San José del Palmar. NARIÑO: Barbacoas, Francisco Pizarro (Salahonda), Los Andes (Sotomayor), Roberto Payán (San José), Tumaco. VALLE DEL CAUCA: Calima (El Darién), Dagua.</p>		
REGIÓN ORINOQUIA	SITIOS PARA LOS CUALES SE GENERA LA ALERTA	ALERTA NARANJA
<p>META: Cubarral, El Calvario, El Castillo, El Dorado, Guamal, Lejanías, San Juanito.</p>		

ALERTAS POR AMENAZAS DE DESLIZAMIENTO

REGIÓN CARIBE	SITIOS PARA LOS CUALES SE GENERA LA ALERTA	ALERTA AMARILLA
CÓRDOBA: Montelíbano, Puerto Libertador, San Jose de Ure.		

REGIÓN ANDINA	SITIOS PARA LOS CUALES SE GENERA LA ALERTA	ALERTA AMARILLA
<p>ANTIOQUIA: Abejorral, Abriaquí, Amagá, Andes, Angelópolis, Anorí, Apartadó, Argelia, Armenia, Belmira, Betulia, Briceño, Burticá, Caicedo, Caldas, Campamento, Cañasgordas, Caracolí, Caramanta, Carepa, Chigorodó, Ciudad Bolívar, Concordia, Dabeiba, Ebéjico, Fredonia, Frontino, Giraldo, Heliconia, Ituango, Maceo, Medellín, Montebello, Mutatá, Nariño, Olaya, Puerto Berrío, Puerto Nare, Puerto Triunfo, Remedios, Salgar, San Carlos, San Jerónimo, San Luis, San Pedro de Los Milagros, San Pedro de Urabá, Santa Bárbara, Santa Fe de Antioquia, Segovia, Sonsón, Sopetrán, Titiribí, Turbo, Uramita, Urao, Valdivia, Yalí, Yarumal, Yolombó, Zaragoza.</p> <p>BOYACÁ: Almeida, Aquitania, Betétiva, Campheroso, Chinavita, Chita, Chivor, Coper, Corrales, El Espino, Gámeza, Garagoa, Guicán, La Victoria, Labranzagrande, Macanal, Maripí, Miraflores, Mongua, Moniquirá, Muzo, Otanche, Pachavita, Páez, Pajarito, Panqueba, Pauna, Paya, Paz de Rio, Pisba, Puerto Boyacá, Quípama, Rondón, Saboyá, San Eduardo, San José de Pare, San Mateo, San Pablo de Borbur, Santana, Soatá, Socha, Socotá, Tasco, Tibaná, Tópaga, Turmequé, Úmbita, Ventaquemada.</p> <p>CALDAS: Aguadas, Chinchiná, Filadelfia, La Merced, Manizales, Manzanares, Marmato, Marulanda, Neira, Pácora, Pensilvania, Salamina, Samaná, Supia, Villamaria.</p> <p>CUNDINAMARCA: Agua de Dios, Albán, Anapoima, Apulo, Arbeláez, Beltrán, Bituima, Bogotá, D.C., Bojacá, Cabrera, Caparrapí, Carmen de Carupa, Chaguaní, Chipaque, Choachí, Chocontá, Cogua, Cucunubá, El Colegio, El Peñón, Facatativá, Fómeque, Fusagasugá, Gachetá, Gama, Granada, Guaduas, Guatavita, Guayabal de Siquima, Jerusalén, Junín, La Calera, La Mesa, La Palma, La Peña, Lenguazaque, Machetá, Manta, Nilo, Pandi, Paratebueno, Pasca, Pulí, Quipile, Ricaurte, San Antonio de Tequendama, San Bernardo, San Cayetano, San Juan de Rioseco, Sesquilé, Sibaté, Sylvania, Soacha, Suesca, Sutatausa, Tabio, Tausa, Tena, Tibacuy, Tocaima, Topaipí, Ubalá, Venecia, Vianí, Villagómez, Villapinzón, Viotá, Yacopí, Zipacón, Zipaquirá.</p> <p>HUILA: Aipe, Altamira, Colombia, Guadalupe, La Plata, Pitalito, Saladoblanco, San Agustín, Suaza, Tarqui.</p> <p>NORTE DE SANTANDER: Ábrego, Arboledas, Cócota, Chitagá, Convención, Cucutilla, El Tarra, El Zulia, Gramalote, Hacarí, Labateca, Lourdes, Ocaña, Pamplona, Salazar, San Calixto, Santiago, Sardinata, Silos, Teorama, Toledo.</p> <p>QUINDÍO: Calarcá, Córdoba.</p> <p>RISARALDA: Santa Rosa de Cabal.</p>		

ALERTAS POR AMENAZAS DE DESLIZAMIENTO

REGIÓN ANDINA	SITIOS PARA LOS CUALES SE GENERA LA ALERTA	ALERTA AMARILLA
	<p>SANTANDER: Aguada, Albania, Barbosa, Bucaramanga, Carcasí, Cerrito, Charalá, Charta, Chipatá, Concepción, Confines, Contratación, Coromoro, El Carmen, El Guacamayo, El Playón, Florián, Floridablanca, Girón, Guavatá, Güepesa, La Belleza, La Paz, Landázuri, Lebrija, Macaravita, Málaga, Matanza, Mogotes, Oiba, Onzaga, Rionegro, San Benito, San Miguel, San Vicente de Chucurí, Santa Helena del Opón, Sucre, Suratá, Valle de San José, Vélez.</p> <p>TOLIMA: Alpujarra, Anzoátegui, Armero (Guayabal), Cajamarca, Carmen de Apicalá, Casabianca, Cunday, Dolores, Falan, Fresno, Herveo, Ibagué, Icononzo, Lérída, Líbano, Melgar, Murillo, Natagaima, Ortega, Palocabildo, Planadas, Prado, Purificación, Rioblanco, Rovira, San Antonio, Villahermosa, Villarrica.</p>	
REGIÓN PACIFICO	SITIOS PARA LOS CUALES SE GENERA LA ALERTA	ALERTA AMARILLA
	<p>CAUCA: Buenos Aires, Guapi, Inzá, Jambaló, La Sierra, La Vega, Páez (Belalcázar), Rosas, Santa Rosa, Santander de Quilichao, Sotará (Paispamba), Suárez.</p> <p>CHOCÓ: Alto Baudó (Pie de Pato), Bajo Baudó (Pizarro), Juradó, Medio Baudó (Boca de Pepé), Nuquí, Sipí.</p> <p>NARIÑO: Albán (San José), Buesaco, Cumbitara, Linares, Magüí (Payán), San Pedro de Cartago (Cartago).</p> <p>VALLE DEL CAUCA: Bolívar, Bugalagrande, El Dovio, La Unión, San Pedro, Sevilla, Tuluá, Versalles, Yumbo.</p>	
REGIÓN ORINOQUIA	SITIOS PARA LOS CUALES SE GENERA LA ALERTA	ALERTA AMARILLA
	<p>ARAUCA: Tame.</p> <p>CASANARE: Aguazul, Chámeza, Hato Corozal, La Salina, Monterrey, Nunchía, Paz de Ariporo, Pore, Recetor, Sabanalarga, Támara, Tauramena, Yopal.</p> <p>META: Mesetas.</p>	
REGIÓN AMAZONIA	SITIOS PARA LOS CUALES SE GENERA LA ALERTA	ALERTA AMARILLA
	<p>CAQUETÁ: Belén de los Andaquíes, Morelia, Puerto Rico.</p>	

ALERTAS POR AMENAZAS DE DESLIZAMIENTO

SECTORES VIALES IDENTIFICADOS CON POTENCIALIDAD DE DESLIZAMIENTOS DE TIERRA, EN LOS CUALES GENERAN ALERTAS

DEPARTAMENTO	SECTOR VIAL
CUNDINAMARCA	Bogotá – Villavicencio
ANTIOQUIA	Segovia – Yolombó La Ceja – Medellín Vía Medellín – Bolombolo Dabeiba – Santa Fé de Antioquia Medellín – Caucasia Cuiva – Taraza
CHOCÓ	Quibdó – Medellín
HUILA	Neiva - Colombia
META	Bogotá - Villavicencio

ALERTAS POR AMENAZAS DE INCENDIOS DE LA COBERTURA VEGETAL

ALERTA ROJA:

Amenaza Alta o muy alta de ocurrencia de incendios de la cobertura vegetal en zonas de bosques, cultivos y pastos, localizados en los siguientes municipios y sectores aledaños:

ALERTA NARANJA:

Amenaza moderada de ocurrencia de incendios de la cobertura vegetal en zonas de bosques, cultivos y pastos, localizados en los siguientes municipios y sectores aledaños:

REGIÓN CARIBE	SITIOS PARA LOS CUALES SE GENERA LA ALERTA	ALERTA ROJA
<p>ATLÁNTICO: Puerto Colombia, Tubará. BOLÍVAR: Magangué. CESAR: Chimichagua. LA GUAJIRA: Albania, Barrancas, Dibulla, Distracción, Fonseca, Hato Nuevo, Maicao, Manaure, Riohacha, San Juan del Cesar, Uribia. MAGDALENA: El Retén, Pivijay, Santa Marta. SUCRE: Chalán, Colosó, Corozal, Morroa, Ovejas, San Benito Abad.</p>		

REGIÓN ANDINA	SITIOS PARA LOS CUALES SE GENERA LA ALERTA	ALERTA ROJA
<p>BOYACÁ: Arcabuco, Buenavista, Chíquiza, Cóbbita, Motavita, Oicatá, Ráquira, Sáchica, San Miguel de Sema, Santa Sofía, Siachoque, Sora, Sutamarchán, Tinjacá, Tunja, Villa de Leiva. CAUCA: Cajibío, Caldono, Miranda, Morales, Piendamó, Silvia, Toribío, Totoró. CUNDINAMARCA: Fúquene, Guachetá, La Vega, Nimaima, Nocaima, Pacho, Puerto Salgar, Quebradanegra, San Francisco, Sasaima, Subachoque, Supatá, Susa, Útica, Vergara, Villeta. HUILA: Neiva, Palermo, Tello. NARIÑO: La Cruz, Nariño, Pasto, Samaniego. NORTE DE SANTANDER: Bochalema, Chinácota, Cúcuta, Villa Caro. SANTANDER: San Andrés, Tona. TOLIMA: Ataco. VALLE DEL CAUCA: Cali, El Cerrito, Florida, Palmira, Pradera, Vijes.</p>		

REGIÓN AMAZONIA	SITIOS PARA LOS CUALES SE GENERA LA ALERTA	ALERTA ROJA
<p>CAQUETÁ: San Vicente del Caguán.</p>		

REGIÓN ANDINA	SITIOS PARA LOS CUALES SE GENERA LA ALERTA	ALERTA NARANJA
<p>BOYACÁ: Chiquinquirá, Chivatá, Covarachía, Gachantivá, Samacá, Susacón, Toca. CAUCA: Corinto, Guachene, Padilla, Puerto Tejada, Villa Rica. CUNDINAMARCA: Paima. NORTE DE SANTANDER: Cáchira. SANTANDER: Capitanejo, Guaca, Piedecuesta, Puente Nacional. TOLIMA: Roncesvalles. VALLE DEL CAUCA: Candelaria, Ginebra, Trujillo.</p>		

ALERTAS POR AMENAZAS DE INCENDIOS DE LA COBERTURA VEGETAL

ALERTA ROJA:

Amenaza Alta o muy alta de ocurrencia de incendios de la cobertura vegetal en zonas de bosques, cultivos y pastos, localizados en los siguientes municipios y sectores aledaños:

ALERTA NARANJA:

Amenaza moderada de ocurrencia de incendios de la cobertura vegetal en zonas de bosques, cultivos y pastos, localizados en los siguientes municipios y sectores aledaños:

REGIÓN ORINOQUIA	SITIOS PARA LOS CUALES SE GENERA LA ALERTA	ALERTA NARANJA
META: Uribe.		

REGIÓN CARIBE	SITIOS PARA LOS CUALES SE GENERA LA ALERTA	ALERTA AMARILLA
ATLÁNTICO: Luruaco. CESAR: Valledupar. CÓRDOBA: Los Córdoba. LA GUAJIRA: El Molino, Villanueva. MAGDALENA: Puebloviejo. SUCRE: Los Palmitos, San Juan de Betulia (Betulia), Sincelejo, Sucre, Tolú.		

REGIÓN ANDINA	SITIOS PARA LOS CUALES SE GENERA LA ALERTA	ALERTA AMARILLA
ANTIOQUIA: Amalfi, Arboletes. BOYACÁ: Boavita, Firavitoba, Iza, La Uvita, Paipa, Pesca, Sogamoso, Tota, Tuta. CALDAS: Riosucio. CAUCA: Popayán. CUNDINAMARCA: Anolaima, Cachipay, El Rosal, Funza, Madrid, Simijaca, Tenjo. HUILA: Baraya, Rivera, Villavieja. NORTE DE SANTANDER: Durania, Mutiscua, San Cayetano. QUINDÍO: Salento. SANTANDER: Barrancabermeja, Gámbita. TOLIMA: Chaparral. VALLE DEL CAUCA: Bugá.		

REGIÓN ORINOQUIA	SITIOS PARA LOS CUALES SE GENERA LA ALERTA	ALERTA AMARILLA
META: La Macarena		

ALERTAS METEOMARINA

MAR CARIBE

ALERTA AMARILLA

OLEAJE Y VIENTO

Persiste en el centro del Caribe colombiano la velocidad de los vientos entre los 20 y 30 nudos (37 a 55 km/h) y altura del oleaje entre los 2,0 m y 4,0 m. Por lo anterior, se recomienda a las embarcaciones menores consultar con las Capitanías de puerto y a los habitantes costeros estar atentos a la evolución de este fenómeno.

OCÉANO PACÍFICO

ALERTA AMARILLA

TIEMPO LLUVIOSO

En sectores del centro y norte del océano Pacífico nacional, incluido el litoral se alerta por lluvias entre moderadas a fuertes, en algunos casos con tormentas eléctricas. Por lo anterior, el IDEAM recomienda a los habitantes costeros estar atentos a las condiciones meteorológicas y a embarcaciones de poco calado, consultar con las Capitanías de puerto antes de zarpar en zonas de inminente tempestad.

°C: grados Celsius

m: metros

mm: milímetros

msnm: metros sobre nivel del mar

Km/h: kilómetros por hora

HLC: hora local colombiana

GOES: Geostationary Operational Environmental Satellites (Satélite Geoestacionario Operacional Ambiental).

GOES-16 es el designado GOES-Este, localizado en 75° W sobre el ecuador geográfico.

PNN: Parque Nacional Natural

SFF: Santuario de Fauna y Flora



ALERTA ROJA. PARA TOMAR ACCIÓN Advierte al Sistema Nacional de Gestión del Riesgo de Desastres sobre el peligro de un fenómeno y sus efectos adversos sobre la población. Se emite una alerta sólo cuando la identificación de un evento extraordinario indique la amenaza inminente y cuando la gravedad del fenómeno requiera atención prioritaria de los comités departamentales y locales.



ALERTA NARANJA. PARA PREPARARSE Indica la amenaza de un fenómeno. No implica riesgo inmediato por lo que es catalogado como un mensaje para informarse y prepararse. El aviso implica vigilancia continua ya que las condiciones son propicias para el desarrollo de un suceso natural.



ALERTA AMARILLA. PARA INFORMARSE Se emite cuando las condiciones hidrometeorológicas son favorables para la ocurrencia de un fenómeno natural y pueden aumentar el riesgo según los pronósticos. Por sus características, este nivel está encaminado a informar.

CONDICIONES NORMALES Indica que no existe ninguna clase de alerta para la región o zona mencionada.

Yolanda GONZÁLEZ H. | Directora General

Mery E. FERNÁNDEZ P. | Jefe Oficina del Servicio de Pronósticos y Alertas

Profesionales de Turno:

Camilo Pedraza (Hidrólogo), Felipe ESPEJO (Incendios y Deslizamientos), Carolina Valencia, Juan Navia y Yamile Muñoz (Meteorólogos), Mauricio TORRES (Datos) y Julián URREA (Coordinador).

<http://www.ideam.gov.co>

Correos electrónicos: servicio@ideam.gov.co, alertas@ideam.gov.co

Calle 25D # 96B – 70, Piso 3. Bogotá, D.C., Colombia.

Teléfono: 3075625 Ext. 1334–1336.

Síguenos en:

