

INFORME TÉCNICO DIARIO Nº 200

El IDEAM comunica al Sistema Nacional de Gestión del Riesgo (SNGR) y al Sistema Nacional Ambiental (SINA).

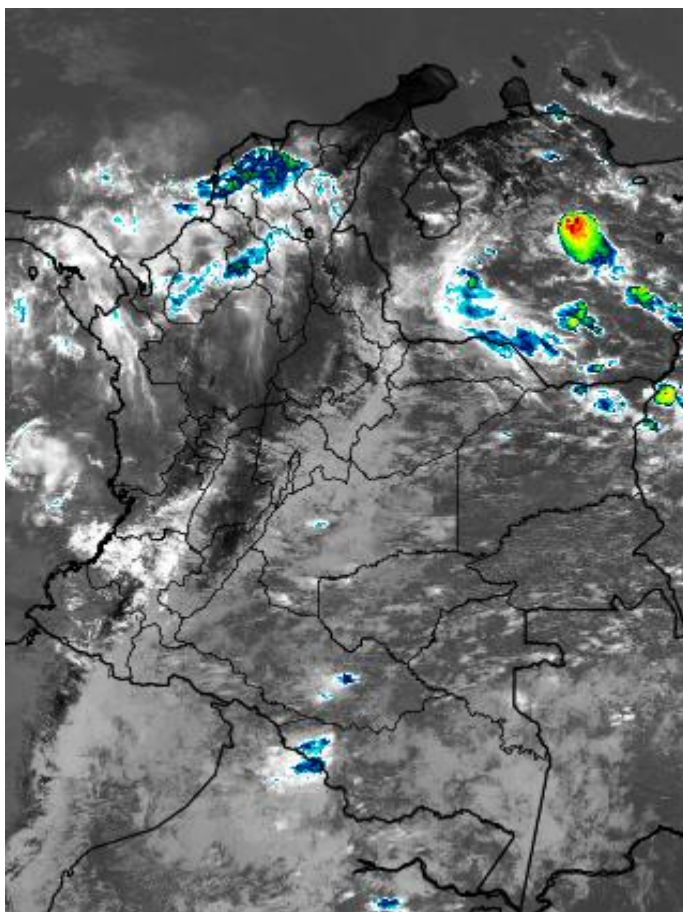
Bogotá D. C.

Viernes 19 de julio de 2019.

Hora de actualización 12:10 HLC.

IMAGEN SATELITAL

Canal Infrarrojo - GOES 16 | 19 de julio de 2019 | 11:30 HLC.



CONDICIONES HIDROMETEOROLÓGICAS ACTUALES

Se presentó un incremento considerable de las precipitaciones a nivel nacional con respecto al día anterior. Las lluvias se registraron en el occidente de la región Caribe, noroccidente y oriente de la región Andina, Orinoquia, región Pacífica y sectores dispersos de la Amazonia. Condiciones secas se presentaron en los valles interandinos, centro del caribe y península de la Guajira.

El pronóstico para el día de hoy se estima lluvias fuertes, en algunos casos, con tronadas dispersas hacia el norte de la región Pacífica, noroccidente de la región Andina, sectores de la región Caribe, norte de la Orinoquia y en sectores de la Amazonia. Escasas lluvias, se estiman, serán en los valles interandinos y península de la Guajira.

Consulte todos los días el pronóstico del tiempo y las alertas hidrometeorológicas vigentes del IDEAM, en un formato de calidad. Alrededor de las 7:30 a. m. está a disposición del público en www.ideam.gov.co.

Se puede ver también en dispositivos móviles **AQUÍ**





LO MÁS DESTACADO

LLUVIAS REGISTRADAS EN LAS ÚLTIMAS 24 HORAS

En las últimas 24 horas se presentó incremento de precipitaciones en el territorio nacional con lluvias significativas en los departamentos de Cesar, Antioquia, Córdoba, Chocó, Cundinamarca, Meta y Arauca. El mayor registro de lluvia acumulada en 24 horas se presentó en el municipio **de Guayabetal, Cundinamarca (135,0 mm)**.

ALERTA ROJA

- Por probabilidad alta de incremento de niveles en el río Guaviare (cuenca media y baja), río Inírida (parte baja), río Meta (cuenca media y baja), e inundaciones en el río Sinú (cuenca media y baja) y Municipio de Puerto Carreño.
- Por probabilidad alta de deslizamientos de tierra en zonas inestables o de ladera ubicadas en algunos municipios de los departamentos Antioquia, Boyacá y Cundinamarca en la región Andina; Meta en la región Orinoquia; y Putumayo en la región Amazónica.
- Por probabilidad alta de amenaza de incendios de la cobertura vegetal en algunos municipios de los departamento de Atlántico, La Guajira y Magdalena en la región Caribe; Boyacá, Cauca, Cundinamarca, Huila, Nariño, Norte de Santander, Santander, Tolima y Valle del Cauca en la región Andina; y Caquetá en la región Amazonia.

ALERTA NARANJA

- Por probabilidad media de incremento de niveles en el río Meta (cuenca media y alta), e inundaciones en la San Marcos (Sucre),
- Por probabilidad media de crecientes súbitas en el río Atrato (cuenca media y baja), río Sinú (cuenca alta), río Ariari, río Guejar, en los ríos directos al océano Pacífico en el departamento de Chocó, en los ríos de litoral Pacífico en el Valle del Cauca y aportantes al río Meta (cuenca alta y media).
- Por probabilidad media de deslizamientos de tierra en zonas inestables o de ladera ubicadas en algunos municipios del los departamentos Antioquia, Boyacá y Cundinamarca en la región Andina; Cauca, Chocó, Nariño y Valle del Cauca en la región Pacífico y Meta en la región Orinoquia.
- Por probabilidad media de amenaza de incendios de la cobertura vegetal en algunos municipios de los departamento Bolívar, Cesar, La Guajira, Magdalena, y Sucre en la región Caribe; Boyacá, Cauca, Cundinamarca, Huila, Nariño, Norte de Santander, Santander, Tolima y Valle del Cauca en la región Andina; y Meta en la región Orinoquia.

ALERTA AMARILLA

- Por probabilidad baja de incremento de niveles en el río Nechí, río Cauca (sector de Guaranda) y río Arauca.
- Por probabilidad baja de crecientes súbitas en la cuenca del río Tarazá – Man, río Nare, río San Bartolomé, río Regla, río Cimitarra, río Fortalecillas, río Cabrera, afluentes de la cuenca del río Lebrija, afluentes de la cuenca del río Opón, aportantes al Cauca entre el río San Juan y Puerto Valdivia, río Guarinó, río San Juan, río Baudó, ríos del litoral Pacífico en el Cauca, ríos Iscuandé, río Tapaje, río Mira, río Telembí (afluentes del río Patía), ríos Losada, Guayabero y Guape (alto Guaviare), los afluentes al río Meta (cuenca alta y media), río Casanare, río Sucio, río Murrí, río Murindó, ríos directos al mar Caribe, corrientes del Urabá Antioqueño, río San Jorge, ríos de la Sierra Nevada de Santa Marta, río Orteguzza, río Pescado, río Mocoa (parte alta del río Caquetá) y río Putumayo (cuenca alta y media).
- Por probabilidad baja de deslizamientos de tierra en zonas inestables o de ladera en algunos municipios de los departamentos Córdoba en la región Caribe; Antioquia, Boyacá, Cundinamarca, Caldas, Huila, Norte de Santander, Quindío, Risaralda, Santander y Tolima en la región Andina; Cauca, Chocó, Nariño y Valle del Cauca en la región Orinoquia; y Caquetá y Putumayo en la región Amazónica.
- Por probabilidad baja de amenaza de incendios de la cobertura vegetal en algunos municipios de los departamentos de La Guajira y Sucre en la región Caribe; Boyacá, Cauca, Cundinamarca, Huila, Nariño, Norte de Santander, Santander, Tolima y Valle del Cauca en la región Andina; Meta en la región Orinoquia.

PRONÓSTICO CONDICIONES METEOROLÓGICAS ESPECIALES

ÁREA DEL VOLCÁN GALERAS

Se estima que durante gran parte de la jornada se presente tiempo seco, aunque al finalizar el día se incrementará la nubosidad.

EL SERVICIO GEOLÓGICO COLOMBIANO reporta en nivel AMARILLO (III): CAMBIOS EN EL COMPORTAMIENTO DE LA ACTIVIDAD VOLCÁNICA. Lat: 1.55 Lon: -77.37

ELEVACIÓN (pies)	DIRECCIÓN	VELOCIDAD	
		NUDOS	Km/h
10.000	SURESTE	15 - 20	27 - 36
18.000	SURESTE	10 - 15	18 - 27
24.000	ESTE	10 - 15	18 - 27
30.000	ESTE	15 - 20	27 - 36

ÁREA DEL VOLCÁN NEVADO DEL HUILA

Para las horas de la mañana se estima tiempo seco. En la tarde y noche mayor nubosidad con precipitaciones entre ligeras y moderadas.

EL SERVICIO GEOLÓGICO COLOMBIANO reporta en nivel AMARILLO (III): CAMBIOS EN EL COMPORTAMIENTO DE LA ACTIVIDAD VOLCÁNICA. Lat:2.92 Lon:-76.05

ELEVACIÓN (pies)	DIRECCIÓN	VELOCIDAD	
		NUDOS	Km/h
10.000	ESTE	5 - 10	9 - 18
18.000	ESTE	10 - 15	18 - 27
24.000	ESTE	15 - 20	27 - 36
30.000	ESTE	15 - 20	27 - 36

ÁREA DEL VOLCÁN CERRO MACHÍN

Durante la jornada se pronostican condiciones nubosas con lloviznas intermitentes

EL SERVICIO GEOLÓGICO COLOMBIANO reporta en nivel AMARILLO (III): CAMBIOS EN EL COMPORTAMIENTO DE LA ACTIVIDAD VOLCÁNICA. Lat:4.80 Lon:-75.62

ELEVACIÓN (pies)	DIRECCIÓN	VELOCIDAD	
		NUDOS	Km/h
10.000	SUR	5 - 10	9 - 18
18.000	SURESTE	10 - 15	18 - 27
24.000	ESTE	10 - 15	18 - 27
30.000	ESTE	15 - 20	27 - 36

ÁREA DEL VOLCÁN NEVADO DEL RUIZ

Para las horas de la mañana se estima tiempo seco. En la tarde y noche mayor nubosidad con precipitaciones entre ligeras y moderadas.

EL SERVICIO GEOLÓGICO COLOMBIANO reporta en nivel AMARILLO (III): CAMBIOS EN EL COMPORTAMIENTO DE LA ACTIVIDAD VOLCÁNICA. Lat: 4.89 Lon: -75.32

ELEVACIÓN (pies)	DIRECCIÓN	VELOCIDAD	
		NUDOS	Km/h
10.000	SURESTE	10 - 15	18 - 27
18.000	SURESTE	10 - 15	18 - 27
24.000	ESTE	10 - 15	18 - 27
30.000	ESTE	15 - 20	27 - 36

ÁREA DEL COMPLEJO VOLCÁNICO CHILES-CERRO NEGRO DE MAYASQUER

A lo largo de la jornada se estima cielo entre parcial y mayormente cubierto con predominio de tiempo seco.

EL SERVICIO GEOLÓGICO COLOMBIANO reporta en nivel AMARILLO (III): CAMBIOS EN EL COMPORTAMIENTO DE LA ACTIVIDAD VOLCÁNICA. Lat: 0.81 -Lon:77.93 Lat: 0.76 Lon:-77.95

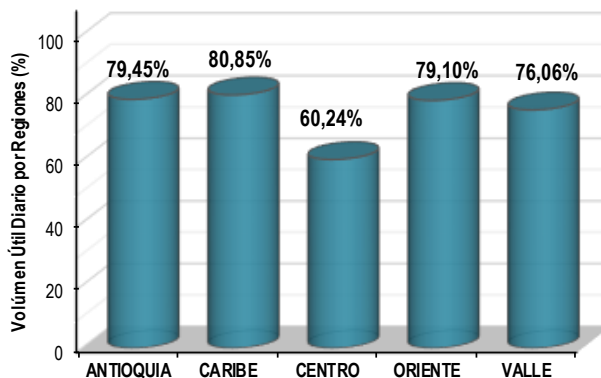
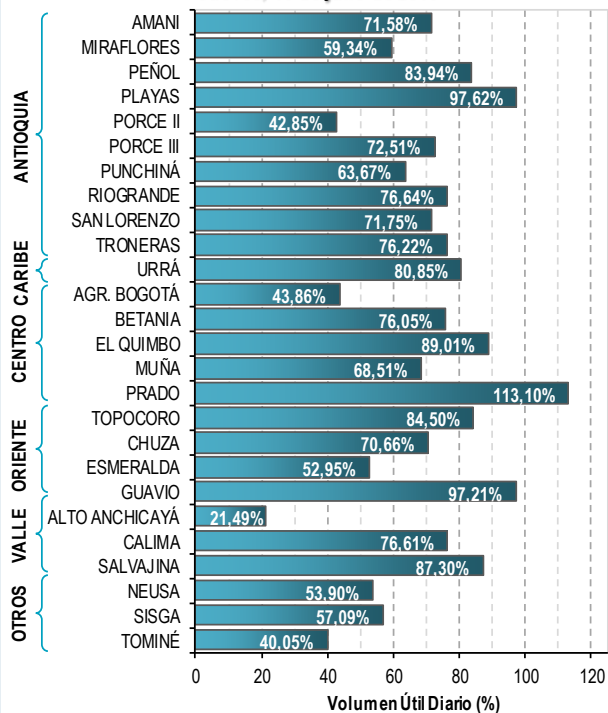
ELEVACIÓN (pies)	DIRECCIÓN	VELOCIDAD	
		NUDOS	Km/h
10.000	SURESTE	5 - 10	9 - 18
18.000	ESTE	10 - 15	18 - 27
24.000	ESTE	10 - 15	18 - 27
30.000	ESTE	15 - 20	27 - 36

ESTADO DE LOS EMBALSES

A continuación se relaciona el volumen útil diario de los principales embalses del país (expresado en porcentaje), de acuerdo con la información reportada por XM S.A. E.S.P en la siguiente dirección electrónica: <http://ido.xm.com.co/ido/SitePages/hidrologia.aspx?q=reservas>

VOLÚMEN ÚTIL DIARIO EN LOS PRINCIPALES EMBALSES DEL PAÍS

Jueves, 18 de julio de 2019



Para estar informado diariamente de lo que pasa con el **pronóstico del tiempo y las alertas.**

Síguenos en Twitter
@IDEAMColombia



PRECIPITACIONES

A continuación se relacionan los municipios donde en las últimas 24 horas se registraron precipitaciones iguales o superiores a 40.0 mm.

Se aclara que las precipitaciones indicadas en los municipios, realmente corresponden a aquellos puntos en los cuales el IDEAM tiene estaciones de monitoreo, pero no necesariamente quiere decir que el dato corresponda a las lluvias que se presentaron directamente sobre el área urbana en donde se concentra la mayor población. En ocasiones la estación sobre la cual se destaca el mayor valor de precipitación, a pesar de pertenecer al municipio, puede quedar alejada del centro poblado principal.

DEPARTAMENTO	MUNICIPIO
ANTIOQUIA	Cáceres (52.0), Sabanalarga (51.0), Vegachi (47.0), Tarazá (44.0).
ARAUCA	Arauca (64.0).
BOYACÁ	Santa María (60.0), San Luis de Gaceno (54.7), Muzo (45.0), Macanal (41.8).
CASANARE	Yopal (55.7).
CÓRDOBA	Chima (70).
CUNDINAMARCA	Guayabetal (135.0) , Ubala (58.5), Medina (56.0), Gachala (40.2).
META	Restrepo (135.0), El Calvario (65.0), San Juan de Arama (60.0), Villavicencio (51.6), La Macarena (45.0).
NARIÑO	Francisco Pizarro (97.0).
PUTUMAYO	San Francisco (45.8).
VALLE DEL CAUCA	Buenaventura (70.0).

Para estar informado diariamente de lo que pasa con el **pronóstico del tiempo y las alertas.**

Síguenos en Twitter
@IDEAMColombia



TEMPERATURAS MÁXIMAS

A continuación se relacionan los municipios donde en las últimas 24 horas se registraron temperaturas iguales o superiores a 36.0 °C.

Se aclara que las temperaturas indicadas en los municipios, realmente corresponden a aquellos puntos en los cuales el IDEAM tiene estaciones de monitoreo, pero no necesariamente quiere decir que el dato corresponda a las temperaturas que se presentaron directamente sobre el área urbana en donde se concentra la mayor población. En ocasiones la estación sobre la cual se destaca el mayor valor de temperatura, a pesar de pertenecer al municipio, puede quedar alejada del centro poblado principal.

DEPARTAMENTO	MUNICIPIO
ANTIOQUIA	Valparaiso (Fredonia) (36.0).
BOLÍVAR	Zambrano (37.2), El Carmen de Bolívar (37.1), María La Baja (36.2).
CESAR	Valledupar (39,2) , Pailitas (36.0).
CÓRDOBA	Chima (36.1).
CUNDINAMARCA	Jerusalén (38.4), Puerto Salgar (36.6).
HUILA	Villavieja (38.2).
LA GUAJIRA	Urumita (38.2), Manaure (38.2), Hatonuevo (36.6), Riohacha (36.2).
MAGDALENA	Pivijay (37.0).
SUCRE	Corozal (36.2).
TOLIMA	Natagaima (38.6), Prado (37.8), Saldaña (37.4), Flandes (36.6), Armero (36.2).



PRONÓSTICO METEOROLÓGICO

Viernes 19 y Sábado 20 de julio de 2019



REGIÓN	PRONÓSTICO
SABANA DE BOGOTÁ	<p>VIERNES En horas de la tarde se espera nubosidad variada con probabilidad de lloviznas y/o lluvias ligeras esporádicas en el oriente y sur de la ciudad. En la noche se estima cielo parcialmente nublado con predominio de tiempo seco, no se descartan lloviznas finalizando la noche, especialmente en el sur y oriente</p> <p>SÁBADO En la madrugada se espera cielo mayormente nublado probables lluvias ligeras sobre diferentes zonas de la capital. En la mañana se estima cielo mayormente nublado con predominio de tiempo seco. No se descarta la probabilidad de lluvias ligeras en sectores del oriente y sur de la capital. En la tarde se prevé lluvias esporádicas en zonas del sur, oriente y norte de la capital. En la noche se estima probables lloviznas y/o lluvias ligeras en las diferentes zonas de la capital.</p>
CARIBE	<p>VIERNES Para las horas de la tarde se prevé cielo parcialmente nublado; continuarán las lluvias en sectores de Bolívar, Córdoba, Cesar y Sucre. Durante la noche se prevé lluvias fuertes en sectores de Córdoba, sur de Bolívar, Magdalena y sur del Cesar, predominio de tiempo seco en el resto de la región.</p> <p>SÁBADO La nubosidad y las precipitaciones más intensas se esperan en cercanías del golfo de Urabá, sur de Bolívar y Sucre, predominio de tiempo seco para el resto de la región.</p>
ARCHIPIÉLAGO DE SAN ANDRÉS, PROVIDENCIA Y SANTA CATALINA	<p>VIERNES En la tarde se prevé persistan las condiciones de cielo parcial a mayormente cubierto y tiempo seco predominante, no se descartan algunas lloviznas esporádicas al sur del área. Para la noche se espera cielo entre parcial y mayormente cubierto; probables chubascos ocasionales.</p> <p>SÁBADO Se estima cielo parcialmente cubierto en la mayor parte de la jornada; sin embargo no se descartan lluvias ocasionales en el transcurso del día.</p>
MAR CARIBE	<p>VIERNES En zonas del centro y oriente del área marítima nacional se estima predominio de tiempo seco, no obstante, en el occidente se prevé lluvias de variada intensidad.</p> <p>SÁBADO Se espera cielo parcialmente nublado con tiempo seco en gran parte del área, excepto en sectores del occidente donde posiblemente se den precipitaciones de variada intensidad.</p>
ANDINA	<p>VIERNES En la tarde se espera incremento de la nubosidad en zonas de montaña; lluvias entre ligeras y moderadas en el occidente de Antioquia, Santanderes, oriente y centro de Cundinamarca y sur de Huila; lluvias de menor intensidad en Tolima y eje cafetero. Para la noche se prevé persistan las precipitaciones en sectores de Antioquia y Santanderes; lloviznas al norte de Tolima, Cundinamarca y Boyacá.</p> <p>SÁBADO Durante la mañana se estima algunas lloviznas en Santander, Cundinamarca Boyacá y Huila. Para la tarde se espera incremento en la nubosidad y precipitaciones en sectores de del sur Nariño, sur de Huila, y sectores de Santander. Para la noche se estima disminución de la nubosidad, las lluvias más intensas se esperan en Nariño, Santander y norte de Antioquia. No se descartan lloviznas en el resto del área.</p>

Planeando tu día?
Descarga YA y conoce...



Consúltalo a diario y únete a
la Cultura del Pronóstico del IDEAM

Disponible para  



PRONÓSTICO METEOROLÓGICO



Viernes 19 y Sábado 20 de julio de 2019

REGIÓN	PRONÓSTICO
INSULAR PACÍFICO	<p>VIERNES Tanto en Malpelo como en Gorgona se estiman condiciones de cielo parcialmente cubierto; predominio de tiempo seco en la jornada</p> <p>SÁBADO Se espera cielo entre parcial y mayormente nublado durante la jornada, con posibilidad de precipitaciones de ligera intensidad en horas de la mañana y disminución hacia las horas de la tarde y noche.</p>
PACÍFICO	<p>VIERNES En las horas de la tarde se espera aumento de la nubosidad, con posibilidad de precipitaciones de variada intensidad en sectores de Chocó, Valle del Cauca; lloviznas en el oriente de Cauca y de Nariño. En la noche y madrugada se estiman persistencia de las lluvias en sectores de Chocó, Valle del Cauca, Cauca, y de menor intensidad en Nariño.</p> <p>SÁBADO A lo largo del jornada se espera cielo entre parcial y mayormente nublado; lluvias de carácter ligero a moderado, las mas importantes en el norte de Chocó, occidente de los departamentos de Valle del Cauca, Cauca y Nariño. No se descarta actividad eléctrica.</p>
OCEANO PACÍFICO	<p>VIERNES Se esperan condiciones de cielo parcial a mayormente cubierto en gran parte de la cuenca, con lluvias importantes hacia sectores del centro y norte, acompañadas incluso de actividad eléctrica. Las condiciones mencionadas se espera sean más intensas en horas de la noche y madrugada.</p> <p>SÁBADO Se advierten condiciones de cielo entre parcial y mayormente cubierto; lluvias dispersas a lo largo de la jornada. Las de mayor intensidad se esperan en horas de la madrugada y noche en las zonas centro y norte. Hacia el sur predominarán las condiciones de tiempo seco, aunque no se descartan lloviznas.</p>
ORINOQUIA	<p>VIERNES En horas de la tarde se espera incremento de masas nubosas y con precipitaciones en el norte y oriente de la región; las más importantes se presentarán en Arauca, Casanare, occidente de Vichada y en sectores de Meta. Para la noche se espera se reduzca la nubosidad en toda la región, pero se espera se mantengan algunas lloviznas de ligera intensidad hacia el oriente de Vichada y Arauca.</p> <p>SÁBADO Se prevé presencia de lluvias dispersas, de intensidad ligera a moderada; las más intensas en el oriente de los departamentos de Arauca, Casanare y Meta, así como hacia el occidente de Vichada.</p>
AMAZONIA	<p>VIERNES Se espera nubosidad disgregada en la región; lluvias dispersas moderadas en sectores Caquetá, Putumayo, occidente de Amazonas, Vaupés, Guaviare y Vaupés, como también, en el pie de monte amazónico; no se descarta actividad eléctrica dispersa. Para la noche se estima cielo parcial a mayormente nublado. Las precipitaciones más importantes se esperan en sectores de Putumayo, Caquetá y Amazonas, así como en el occidente de Vaupes.</p> <p>SÁBADO A lo largo de la jornada se estiman condiciones mayormente nubladas. Se esperan las mayores precipitaciones en horas de la mañana y lluvias dispersas de intensidad ligera a moderada para el resto del día.</p>

Planeando tu día?
Descarga YA y conoce...



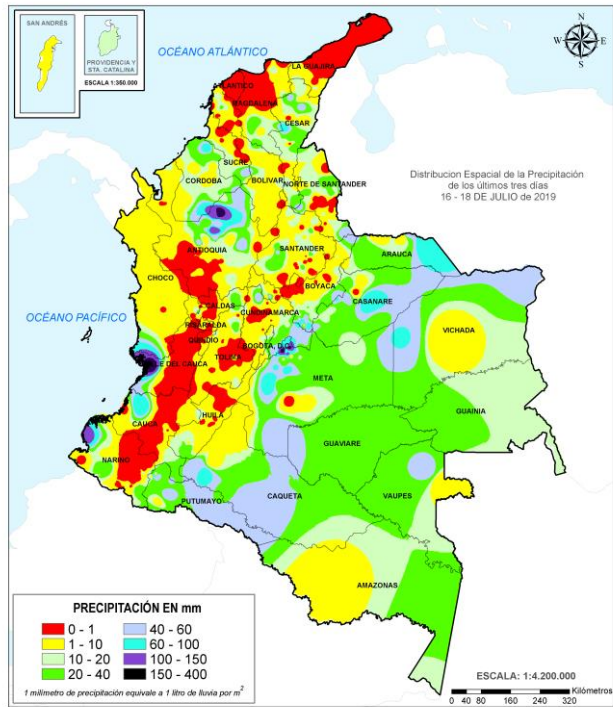
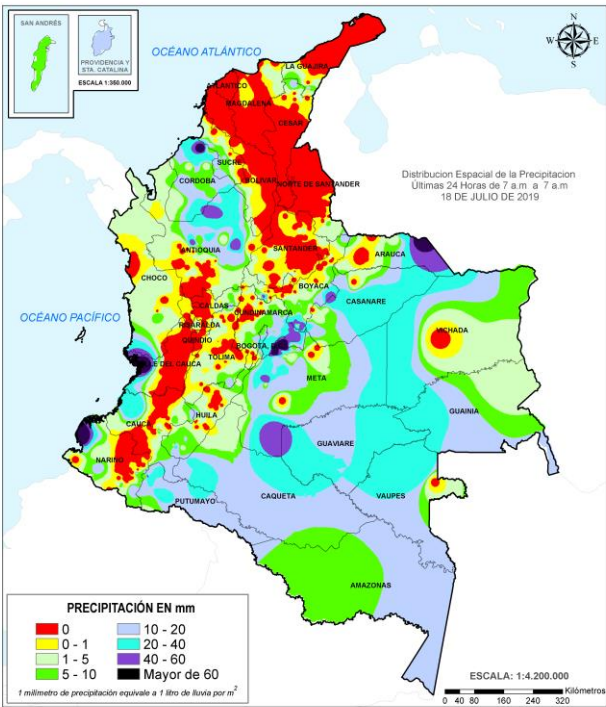
Consúltalo a diario y únete a la Cultura del Pronóstico del IDEAM

Disponible para  

MAPAS DE PRECIPITACIÓN

Precipitación diaria: desde las 7:00 a. m. del jueves 18 hasta las 7:00 a. m. del viernes 19 de julio de 2019.

Precipitación últimas 72 horas: desde las 7:00 a. m. del martes 16 hasta las 7:00 a.m. del viernes 19 de julio de 2019.



ALERTAS VIGENTES E INFORMACIÓN ADICIONAL

Para mayor información sobre el pronóstico del estado del tiempo, informes técnicos diarios, comunicados especiales, mapas diarios de temperaturas máximas y mínimas e información diaria de precipitación se sugiere consultar los siguientes enlaces:

- [MAPA DIARIO DE TEMPERATURA MÁXIMA.](#)
- [MAPA DIARIO DE TEMPERATURA MÍNIMA.](#)

ALERTAS POR NIVELES DE LOS RÍOS

REGIÓN CARIBE	SITIOS PARA LOS CUALES SE GENERA LA ALERTA	ALERTA ROJA
<p>POSIBLES INUNDACIONES EN LA CUENCA MEDIA Y BAJA DEL RÍO SINÚ. No se descartan inundaciones en la cuenca del río Sinú y quebradas afluentes (aguas abajo del Embalse de Urrá), se recomienda especial atención en los centros poblados de Tierralta, San Pelayo, Cotorra, Lorica, San Bernardo del Viento y Montería (Córdoba), así como en la Ciénaga de Momil, dado que los niveles del cauce principal alcanzaron el umbral de afectación.</p>		

REGIÓN ORINOQUIA	SITIOS PARA LOS CUALES SE GENERA LA ALERTA	ALERTA ROJA
<p>NIVELES ALTOS EN EL RÍO GUAVIARE (CUENCA MEDIA Y BAJA). Persisten los niveles altos del río Guaviare, con valores por encima de la cota de afectación, a la altura de San José del Guaviare y Mapiripán (Meta). Se espera que los niveles mantengan condición de descenso durante el transcurso de la semana.</p> <p>NIVELES ALTOS EN LA PARTE BAJA DEL RÍO INÍRIDA. Se prevén inundaciones debido a los niveles altos que persisten en la parte baja del río Inírida a la altura del municipio de Inírida, así como en varias corrientes afluentes a este río (Guainía). Los niveles se encuentran en condición de ascenso y se espera que esta situación continúe durante los siguientes días.</p> <p>NIVELES ALTOS EN EL RÍO META (CUENCA MEDIA - BAJA). Niveles altos en el río Meta (cuenca media y baja), en el tramo comprendido entre los municipios de Orocué y Paz de Ariporo (Casanare), actualmente los niveles del río Meta en este sector se encuentran por encima del umbral de alerta roja.</p> <p>INUNDACIONES EN EL MUNICIPIO DE PUERTO CARREÑO. Continúa alto el nivel del río Orinoco con valores sobre la cota de afectación, a la altura del municipio de Puerto Carreño (Vichada). UNGRD reporta afectaciones en diversos sectores del municipio.</p>		

REGIÓN PACÍFICO	SITIOS PARA LOS CUALES SE GENERA LA ALERTA	ALERTA NARANJA
<p>CRECIENTES SÚBITAS EN LOS RÍOS DIRECTOS AL OCÉANO PACÍFICO EN EL DEPARTAMENTO DE CHOCÓ. Se mantiene esta alerta ante los posibles incrementos súbitos en el nivel de los ríos Jella, Chicolatal y sus afluentes en Bahía Solano, entre otros directos al Océano Pacífico en el departamento de Chocó.</p> <p>CRECIENTES SÚBITAS EN LOS RÍOS DEL LITORAL PACÍFICO EN EL VALLE DEL CAUCA. Probabilidad de incrementos súbitos en los niveles de los ríos Escalerete, Anchicayá, Dagua, Cajambre, Mayorquín, Raposo y sus afluentes, directos al Océano Pacífico en el departamento de Valle del Cauca.</p>		

ALERTAS POR NIVELES DE LOS RÍOS

REGIÓN CARIBE	SITIOS PARA LOS CUALES SE GENERA LA ALERTA	ALERTA NARANJA
<p>PROBABILIDAD DE CRECIENTES SÚBITAS EN LA CUENCA MEDIA Y BAJA DEL RÍO ATRATO. Se mantiene la probabilidad de crecientes súbitas para los aportantes del río Atrato en su parte media y baja, como lo son los ríos Bebarama, Napipí, Opagadó, Salaqui, Cacarica, Tanela, Tolo, Cuía, Chicué, Uva, Pogué, Bebarama, Bojayá, Napipí y Opagadó.</p> <p>PROBABILIDAD DE CRECIENTES SÚBITAS EN LA CUENCA ALTA DEL RÍO SINÚ. Se mantienen los niveles altos en el río Sinú y quebradas afluentes (aguas arriba del Embalse de Urrá),</p> <p>PROBABILIDAD DE INUNDACIÓN SAN MARCOS (SUCRE). Niveles altos actualmente en la Ciénaga de San Marcos en el departamento de Sucre. No se descarta que esta situación afecte otras ciénagas de la región de la Mojana los departamentos de Córdoba, Sucre y Bolívar.</p>		

REGIÓN ORINOQUIA	SITIOS PARA LOS CUALES SE GENERA LA ALERTA	ALERTA NARANJA
<p>CRECIENTES SÚBITAS EN LAS CUENCAS DE LOS RÍOS ARIARI Y GUEJAR. Se presentan nuevos ascensos en la cuenca alta al río Guaviare razón por lo cual los valores de nivel se mantienen altos para la época en los ríos Ariari, Guejar y La Cubillera, aportantes del río Guaviare. Se recomienda especial atención en los municipios de San Juan de Arama, Vista Hermosa y Cubarral, así como también para los municipios de Lejanías, Granada, Guamal y El Castillo, entre otros, donde se presentan niveles altos del río Ariari.</p> <p>CRECIENTES SÚBITAS EN APORTANTES AL RÍO META (CUENCA ALTA Y MEDIA). Se evidencian moderadas variaciones en los niveles de los ríos que descienden del piedemonte llanero, especialmente para los ríos Guayuriba, Guatiquía, Metica, Guamal, Humadea, Negro, Guacavía y Humea entre otros afluentes de la cuenca alta del río Meta. Estar atentos a los niveles del río Guatiquía, a la altura de Villavicencio, ya que se registraron precipitaciones importantes.</p> <p>NIVELES ALTOS EN EL RÍO META (CUENCA ALTA - MEDIA). Niveles altos en el río Meta en el tramo comprendido entre los municipios de Puerto López (Meta) y San Miguel Pescadero.</p>		

ALERTAS POR NIVELES DE LOS RÍOS

REGIÓN ANDINA	SITIOS PARA LOS CUALES SE GENERA LA ALERTA	ALERTA AMARILLA
<p>PROBABILIDAD DE CRECIENTE SÚBITA EN LA CUENCA DEL RÍO TARAZÁ-MAN.</p>		
<p>Se mantiene esta alerta dados los ascensos que se registran en el nivel del río Taraza-Man a la altura de la estación Las Camelias en Cáceres Antioquia.</p>		
<p>NIVELES ALTOS EN LA CUENCA DEL RÍO NECHÍ.</p>		
<p>Niveles altos en la cuenca media y baja, espacialmente a la altura de los municipios de Zaragoza y Nechí.</p>		
<p>NIVELES ALTOS DEL RÍO CAUCA EN EL SECTOR DE GUARANDA.</p>		
<p>Se mantiene esta alerta dado que continúan altos los niveles del río Cauca entre los municipios de San Jacinto del Cauca (Bolívar), Guaranda (Sucre), Achí y Pinillos (Bolívar). Se recomienda a las autoridades hacer seguimiento al estado de los jarillones que encauzan protegen las poblaciones ribereñas.</p>		
<p>PROBABILIDAD DE CRECIENTE SÚBITA EN LA CUENCA DEL RÍO NARE.</p>		
<p>Probabilidad de incrementos súbitos en el nivel del río Nare y sus afluentes los ríos Negro, Marinilla, Nus y Samaná entre otros, (Antioquia).</p>		
<p>PROBABILIDAD DE CRECIENTES SÚBITAS EN LAS CUENCAS DE LOS RÍOS SAN BARTOLOMÉ, REGLA Y CIMITARRA.</p>		
<p>Se mantiene la alerta para ríos San Bartolomé, Regla, Cimitarra y otros directos al río Magdalena (ubicados en Antioquia).</p>		
<p>PROBABILIDAD DE CRECIENTES SÚBITAS EN LAS CUENCAS DE LOS RÍOS FORTALECILLAS Y CABRERA.</p>		
<p>Se emite la alerta para ríos Fortalecillas, Cabrera y otros directos al río Magdalena (ubicados en el norte de Huila) por probabilidad de crecientes súbitas que pueden generar afectaciones en los corredores viales de la zona.</p>		
<p>PROBABILIDAD DE CRECIENTES SÚBITAS EN LOS AFLUENTES DE LA CUENCA DEL RÍO LEBRIJA</p>		
<p>Se registran incrementos moderados en los niveles de los afluentes al río Lebrija, especialmente el río de Oro (municipio de Girón).</p>		
<p>PROBABILIDAD DE CRECIENTES SÚBITAS EN LOS AFLUENTES DE LA CUENCA DEL RÍO OPÓN</p>		
<p>Se registran incrementos moderados en los niveles de los afluentes al río Lebrija, especialmente el río La Colorada (municipio de Simacota).</p>		
<p>PROBABILIDAD DE CRECIENTES SÚBITAS EN APORTANTES AL CAUCA ENTRE EL RÍO SAN JUAN Y PUERTO VALDIVIA.</p>		
<p>Probabilidad de crecientes súbitas en ríos aportantes al Cauca entre el río San Juan y Puerto Valdivia (Antioquia). NOTA: El SDGR de Antioquia alerta de un posible represamiento de quebrada La Uriaga en el corregimiento el Valle de Toledo a la altura del municipio de Toledo.</p>		

ALERTAS POR NIVELES DE LOS RÍOS

REGIÓN ANDINA	SITIOS PARA LOS CUALES SE GENERA LA ALERTA	ALERTA AMARILLA
<p>PROBABILIDAD DE CRECIENTES SÚBITAS EN LA CUENCA DEL RÍO GUARINÓ. Dado a la información suministrada la noche del jueves 18 de julio por parte de la gobernación de Caldas donde se anuncia el represamiento del cauce en la cuenca alta del río Perrillo, se mantiene la alerta amarilla por posibles incrementos en los niveles del río Guarinó y sus afluentes, entre ellos el río Perrillo.</p>		

REGIÓN PACÍFICO	SITIOS PARA LOS CUALES SE GENERA LA ALERTA	ALERTA AMARILLA
<p>PROBABILIDAD DE CRECIENTES SÚBITAS EN LA CUENCA DEL RÍO SAN JUAN. Probabilidad de crecientes súbitas en el río San Juan y sus afluentes, especialmente los ríos Sípi, Cajón, Capoma, Calima y Munguidó, se recomienda especial atención a la altura de los municipios de Iloró, Sipí, Medio San Juan y Litoral de San Juan. Nota: Se extiende para la cuenca alta del río San Juan la presente alerta desde la madrugada de hoy dado a las lluvias que persistieron desde la noche de ayer 18 de julio.</p>		
<p>PROBABILIDAD DE CRECIENTES SÚBITAS EN LA CUENCA DEL RÍO BAUDÓ. Probabilidad moderada de crecientes súbitas en el río Baudó y sus afluentes, se recomienda especial atención en la cabecera municipal del municipio de Alto Baudó y para varios de sus corregimientos éntrelos cuales se destacan Santa María, Miacorá, Divisa, Cohecho, Chachajo, Santa Rita, La Pureza y Nauca.</p>		
<p>PROBABILIDAD DE CRECIENTES SÚBITAS EN LOS RÍOS DEL LITORAL PACÍFICO EN EL CAUCA. Probabilidad de crecientes súbitas en los ríos Guapi, Timbiquí, Micay, Saija, Naya y sus afluentes, directos al Océano Pacífico en el departamento de Cauca. Se recomienda especial atención en el municipio de Timbiquí, particularmente en sectores como Francia, Buenos Aires, Unión de Vivienda, Bella Vista, entre otros, y en el sector rural Coteje y Cupí, localizados en la ribera de los ríos Timbiquí y Saija.</p>		
<p>PROBABILIDAD DE CRECIENTES SÚBITAS EN LOS RÍOS ISCUANDÉ Y TAPAJE. Probabilidad de crecientes súbitas en los niveles de los ríos Iscuandé y Tapaje, los cuales drenan sus aguas al Océano Pacífico en el departamento de Nariño.</p>		
<p>PROBABILIDAD DE CRECIENTES SÚBITAS EN LA CUENCA DEL RÍO MIRA. Probabilidad de crecientes súbitas en los ríos Mira, Tola, Rosario y sus afluentes, al suroccidente del departamento de Nariño.</p>		
<p>PROBABILIDAD DE CRECIENTES SÚBITAS EN LA CUENCA DEL RÍO TELEMBÍ (AFLUENTE DEL RÍO PATÍA). No se descartan posibles crecientes súbitas en el río Telembí y sus afluentes, especialmente a la altura del municipio de Barbacoas (Nariño)</p>		

ALERTAS POR NIVELES DE LOS RÍOS

REGIÓN ORINOQUIA	SITIOS PARA LOS CUALES SE GENERA LA ALERTA	ALERTA AMARILLA
<p>PROBABILIDAD DE CRECIENTES SÚBITAS EN LAS CUENCAS DE LOS RÍOS LOSADA, GUAYABERO Y GUAPE (ALTO GUAVIARE) El nivel del río Guayabero a la altura del municipio de la Macarena se encuentra estable, con tendencia ligera al descenso, aunque no se descartan incrementos súbitos. Es posible que esta condición hidrológica se refleje en los ríos Losada, Guape y sus afluentes. Se recomienda estar atentos a los niveles del río Duda (afluente del río Guayabero), a la altura del municipio La Uribe (Meta).</p> <p>PROBABILIDAD DE CRECIENTES SÚBITAS EN LOS AFLUENTES AL RÍO META (CUENCA ALTA Y MEDIA). Probabilidad de crecientes súbitas en Cusiana, Yucao, Melúa, Manacacías, Upía, Túa, Cusiana, Pauto y caño Cumaral.</p> <p>PROBABILIDAD DE CRECIENTES SÚBITAS EN LA CUENCA DEL RÍO CASANARE Probabilidad de crecientes súbitas en la cuenca de río Casanare y afluentes como el río Ariporo, a la altura de San Salvador. Especial atención para sectores bajos y rurales en el municipio de Puerto Rondón, e igualmente para las veredas de Puerto Colombia, El Cájaro en jurisdicción de Hato Corozal.</p> <p>NIVELES ALTOS EN LA CUENCA DEL RÍO ARAUCA Niveles altos en el río principal del río Arauca, a la altura del municipio de Arauquita y Arauca.</p>		

ALERTAS POR NIVELES DE LOS RÍOS

REGIÓN CARIBE	SITIOS PARA LOS CUALES SE GENERA LA ALERTA	ALERTA AMARILLA
<p>PROBABILIDAD DE CRECIENTES SÚBITAS EN LOS RÍOS SUCIO, MURRÍ Y MURINDÓ. Probabilidad de incrementos súbitos en los niveles de los ríos de montaña del departamento de Antioquia que drenan al río Atrato, como son los ríos Murrí, Sucio y Murindó.</p> <p>PROBABILIDAD DE CRECIENTES SÚBITAS EN LOS RÍOS DIRECTOS AL MAR CARIBE. Probabilidad de crecientes súbitas en los ríos San Juan, Volcán, Canalete y otros arroyos directos al Caribe, especial atención en el municipio de Arboletes y el Corregimiento La Candelaria (Antioquia).</p> <p>PROBABILIDAD DE CRECIENTES SÚBITAS EN CORRIENTES DEL URABÁ ANTIOQUEÑO. Se mantiene esta alerta dada la probabilidad de crecientes súbitas en los ríos León, Guaduas, Carepa, Apartadó, Grande, Currulao, Guadualito, Zungo, Bobal y Bijagual, entre otros que desembocan al Golfo de Urabá, se recomienda especial atención en los municipios de Chigorodó, Carepa, Apartadó y Turbo.</p> <p>PROBABILIDAD DE CRECIENTES SÚBITAS EN LA CUENCA ALTA DEL RÍO SAN JORGE. Posibles incrementos en el nivel del río San Jorge en Montelíbano y de su afluente principal el río San Pedro en Puerto libertador (Córdoba).</p> <p>PROBABILIDAD DE CRECIENTES SÚBITAS EN LOS RÍOS DE LA SIERRA NEVADA DE SANTA MARTA Se mantiene la alerta especialmente por el ingreso de humedad desde el oriente del país, condición que podría incrementar súbitamente el nivel los ríos que descienden de la Sierra Nevada de Santa Marta ante el paso de una lluvia fuerte.</p>		

ALERTAS POR NIVELES DE LOS RÍOS

REGIÓN AMAZONIA	SITIOS PARA LOS CUALES SE GENERA LA ALERTA	ALERTA AMARILLA
<p>PROBABILIDAD DE CRECIENTES SÚBITAS EN LA CUENCA DE LOS RÍOS ORTEGUAZA Y PESCADO. Probabilidad de incrementos súbitos en los niveles del río Orteguaza y sus afluentes los ríos Caraño y Hacha en el piedemonte caquetefío, a la altura del municipio de Florencia (Caquetá), similar comportamiento en los niveles se espera para la cuenca del río Pescado. Se recomienda especial atención en las ciudades de Florencia, Paujil, Doncello, Albania y San José de Fragua.</p> <p>PROBABILIDAD DE CRECIENTE SÚBITA EN LA CUENCA DEL RÍO MOCOA (PARTE ALTA DEL RÍO CAQUETÁ) Se mantiene esta alerta dados los incrementos moderados que se registraron en los niveles del río Mocoa y sus aportantes los ríos Sangoyaco y Mulato, los cuales atraviesan la ciudad de Mocoa.</p> <p>PROBABILIDAD DE INUNDACIONES EN LA CUENCA MEDIA DEL RÍO CAQUETÁ. No se descarta incrementos en el nivel del río Caquetá. Se recomienda especial atención en los municipios de Puerto Guzmán, Solita, Curillo y Solano en el departamento de Caquetá.</p> <p>PROBABILIDAD DE CRECIENTE SÚBITA EN LA PARTE ALTA DEL RÍO PUTUMAYO . Incrementos súbitos en los niveles de la parte alta del río Putumayo y sus afluentes, especialmente los ríos San Miguel, Sucio, Guineo y Guamuéz. Se recomienda especial atención en los municipios de Puerres (Nariño), Santiago, Villagarzón, Orito y Puerto Asís (Putumayo).</p> <p>PROBABILIDAD DE INUNDACIONES EN LA CUENCA MEDIA DEL RÍO PUTUMAYO. Probabilidad de crecientes súbitas en la parte media del río Putumayo, a la altura de Puerto Leguízamo. Especial atención para las poblaciones de Puerto Vega, La Esmeralda, Canacas, Ancura, Playa Rica, Calmaron, Tres Bocanas y Peña Sora, las cuales son aledañas a Puerto Asís.</p>		

ALERTAS POR AMENAZAS DE DESLIZAMIENTO

REGIÓN ANDINA	SITIOS PARA LOS CUALES SE GENERA LA ALERTA	ALERTA ROJA
<p>ANTIOQUIA: Cáceres. BOYACÁ: Chiscas. CUNDINAMARCA: Guayabetal.</p>		
REGIÓN ORINOQUIA	SITIOS PARA LOS CUALES SE GENERA LA ALERTA	ALERTA ROJA
<p>META: Acacías.</p>		
REGIÓN AMAZONIA	SITIOS PARA LOS CUALES SE GENERA LA ALERTA	ALERTA ROJA
<p>PUTUMAYO: Mocoa.</p>		
REGIÓN ANDINA	SITIOS PARA LOS CUALES SE GENERA LA ALERTA	ALERTA NARANJA
<p>ANTIOQUIA: Apartadó, Briceño, Campamento, Cañasgordas, Carepa, Chigorodó, Dabeiba, Frontino, Ituango, Murindó, Mutatá, San Pedro de Urabá, Tarazá, Turbo, Uramita, Valdivia, Yarumal. BOYACÁ: San Luis de Gaceno, Santa María. CUNDINAMARCA: Gutiérrez, Medina, Paratebueno, Quetame.</p>		
REGIÓN PACIFICO	SITIOS PARA LOS CUALES SE GENERA LA ALERTA	ALERTA NARANJA
<p>CAUCA: El Tambo, López, Timbiquí. CHOCÓ: Bahía Solano (Mutis), Bojayá (Bellavista), Carmen del Darién (Curbaradó), Lloró, Medio Atrato (Beté), Quibdó, Río Quito (Paimadó), Riosucio, San José del Palmar. NARIÑO: Barbacoas, Francisco Pizarro (Salahonda). VALLE DEL CAUCA: Buenaventura.</p>		
REGIÓN ORINOQUIA	SITIOS PARA LOS CUALES SE GENERA LA ALERTA	ALERTA NARANJA
<p>META: Cubarral, Cumaral, El Calvario, El Castillo, El Dorado, Guamal, Lejanías, Restrepo, San Juanito, Villavicencio.</p>		

ALERTAS POR AMENAZAS DE DESLIZAMIENTO

REGIÓN CARIBE	SITIOS PARA LOS CUALES SE GENERA LA ALERTA	ALERTA AMARILLA
CÓRDOBA: Montelíbano, Puerto Libertador, Tierralta.		

REGIÓN ANDINA	SITIOS PARA LOS CUALES SE GENERA LA ALERTA	ALERTA AMARILLA
<p>ANTIOQUIA: Abejorral, Abriaquí, Amagá, Amalfí, Andes, Angelópolis, Anorí, Argelia, Armenia, Belmira, Betulia, Buriticá, Caicedo, Caldas, Caracolí, Caramanta, Ciudad Bolívar, Concordia, Ebéjico, Fredonia, Giraldo, Heliconia, Maceo, Medellín, Montebello, Nariño, Necoclí, Olaya, Puerto Berrío, Puerto Nare, Puerto Triunfo, Remedios, Salgar, San Carlos, San Jerónimo, San Luis, San Pedro de Los Milagros, Santa Bárbara, Santa Fe de Antioquia, Segovia, Sonsón, Sopetrán, Titiribí, Toledo, Urrao, Vigía del Fuerte, Yalí, Yolombó, Zaragoza.</p> <p>BOYACÁ: Almeida, Aquitania, Berbeo, Betéitiva, Boyacá, Campohermoso, Chinavita, Chita, Chivor, Coper, Corrales, Cubará, Cucaita, El Espino, Gámeza, Garagoa, Guacamayas, Guateque, Guayatá, Guicán, Jenesano, Jericó, La Capilla, La Victoria, Labranzagrande, Macanal, Maripí, Miraflores, Mongua, Moniquirá, Muzo, Nuevo Colón, Otanche, Pachavita, Páez, Pajarito, Panqueba, Pauna, Paya, Paz de Río, Pisba, Puerto Boyacá, Quipama, Ramiriquí, Rondón, Saboyá, San Eduardo, San José de Pare, San Mateo, San Pablo de Borbur, Santana, Sativanorte, Soatá, Socha, Socotá, Somondoco, Sutatenza, Tasco, Tenza, Tibaná, Tipacoque, Tópaga, Turmequé, Úmbita, Ventaquemada, Zetaquirá.</p> <p>CALDAS: Aguadas, Belalcazar, Chinchiná, Filadelfia, La Merced, Manizales, Manzanares, Marmato, Marulanda, Neira, Pácora, Pensilvania, Salamina, Samaná, Supia, Villamaria, Viterbo.</p> <p>CUNDINAMARCA: Agua de Dios, Albán, Arbeléez, Beltrán, Bituima, Bogotá, D.C., Bojacá, Cabrera, Caparrapí, Carmen de Carupa, Chaguaní, Chipaque, Choachí, Chocontá, Cogua, Cucunubá, El Colegio, El Peñón, Facatativá, Fómeque, Fosca, Fusagasugá, Gachalá, Gachancipá, Gachetá, Gama, Granada, Guaduas, Guasca, Guatavita, Guayabal de Siquima, Jerusalén, Junín, La Calera, La Mesa, La Palma, La Peña, Lenguazaque, Machetá, Manta, Nemocón, Nilo, Pandí, Pasca, Pulí, Quipile, Ricaurte, San Bernardo, San Cayetano, San Juan de Rioseco, Sesquilé, Sibaté, Sylvania, Simijaca, Soacha, Sopó, Suesca, Sutatausa, Tabío, Tausa, Tena, Tibacuy, Tibirita, Tocaima, Tocancipá, Topaipí, Ubalá, Ubaque, Ubaté, Une, Venecia, Vianí, Villagómez, Villapinzón, Viotá, Yacopí, Zipacón, Zipaquirá.</p> <p>HUILA: Acevedo, Aipe, Algeciras, Altamira, Campoalegre, Colombia, Guadalupe, Isnos, La Argentina, La Plata, Oporapa, Palestina, Pitalito, Rivera, Salado blanco, San Agustín, Suaza, Tarqui.</p> <p>NORTE DE SANTANDER: Ábrego, Arboledas, Cácosta, Chitagá, Convención, Cucutilla, El Tarra, El Zulia, Gramalote, Hacarí, Labateca, Lourdes, Mutiscua, Ocaña, Pamplona, Pamplonita, Ragonvalia, Salazar, San Calixto, Santiago, Sardinata, Silos, Teorama.</p> <p>QUINDÍO: Calarcá, Circasia, Córdoba, Filandia, Salento.</p> <p>RISARALDA: Belén de Umbria, Dosquebradas, La Celia, Mistrató, Pereira, Pueblo Rico, Santa Rosa de Cabal, Santuario.</p>		

ALERTAS POR AMENAZAS DE DESLIZAMIENTO

REGIÓN ANDINA	SITIOS PARA LOS CUALES SE GENERA LA ALERTA	ALERTA AMARILLA
	<p>SANTANDER: Aguada, Albania, Barbosa, Bucaramanga, Carcasí, Cepitá, Cerrito, Charalá, Charta, Chipatá, Concepción, Confines, Contratación, Coromoro, El Carmen, El Guacamayo, El Playón, Enciso, Florián, Floridablanca, Girón, Guavatá, Güepesa, La Belleza, La Paz, Landázuri, Lebrija, Macaravita, Málaga, Matanza, Mogotes, Molagavita, Oiba, Onzaga, Rionegro, San Benito, San José de Miranda, San Miguel, San Vicente de Chucurí, Santa Helena del Opón, Sucre, Suratá, Valle de San José, Vélez.</p> <p>TOLIMA: Alpujarra, Anzoátegui, Armero (Guayabal), Cajamarca, Carmen de Apicalá, Casabianca, Cunday, Dolores, Fresno, Herveo, Ibagué, Icononzo, Lérida, Líbano, Melgar, Murillo, Natagaima, Ortega, Palocabildo, Planadas, Prado, Purificación, Rioblanco, Rovira, San Antonio, Santa Isabel, Villahermosa, Villarrica.</p>	
REGIÓN PACIFICO	SITIOS PARA LOS CUALES SE GENERA LA ALERTA	ALERTA AMARILLA
	<p>CAUCA: Almaguer, Bolívar, Buenos Aires, Guapi, Inzá, Jambaló, La Sierra, La Vega, Páez (Belalcázar), Piamonte, Popayán, Puracé (Coconuco), Rosas, Santa Rosa, Santander de Quilichao, Sotará (Paispamba), Suárez.</p> <p>CHOCÓ: Acandí, Alto Baudó (Pie de Pato), Bagadó, Bajo Baudó (Pizarro), Condoto, El Litoral del San Juan (Docordó), Istmina, Juradó, Medio Baudó (Boca de Pepé), Nóvita, Nuquí, Rio Iró (Santa Rita), Sipí, Tadó, Unguía.</p> <p>NARIÑO: Albán (San José), Buesaco, Cumbal, Cumbitara, El Charco, El Tablón, Funes, Ipiales, La Llanada, Linares, Los Andes (Sotomayor), Magúí (Payán), Mallama (Piedrancha), Puerres, Roberto Payán (San José), San Pedro de Cartago (Cartago), Santa Bárbara (Iscuandé), Santa Cruz (Guachavés), Tangua, Tumaco.</p> <p>VALLE DEL CAUCA: Ansermanuevo, Bugalagrande, Calima (El Darién), El Águila, El Cairo, El Dovio, La Unión, San Pedro, Sevilla, Tuluá, Versalles, Yumbo</p>	
REGIÓN ORINOQUIA	SITIOS PARA LOS CUALES SE GENERA LA ALERTA	ALERTA AMARILLA
	<p>CASANARE: Aguazul, Chámeza, Hato Corozal, La Salina, Monterrey, Nunchía, Paz de Ariporo, Pore, Recetor, Sabanalarga, Támara, Tauramena, Yopal.</p> <p>META: Barranca de Upía, Mesetas, San Juan de Arama.</p>	
REGIÓN AMAZONIA	SITIOS PARA LOS CUALES SE GENERA LA ALERTA	ALERTA AMARILLA
	<p>CAQUETÁ: Belén de los Andaquíes, Florencia, Morelia, San José del Fragua.</p> <p>PUTUMAYO: Villagarzón.</p>	

ALERTAS POR AMENAZAS DE DESLIZAMIENTO

SECTORES VIALES IDENTIFICADOS CON POTENCIALIDAD DE DESLIZAMIENTOS DE TIERRA, EN LOS CUALES GENERAN ALERTAS

DEPARTAMENTO	SECTOR VIAL
CUNDINAMARCA	Bogotá – Villavicencio
ANTIOQUIA	Segovia – Yolombó
	La Ceja – Medellín
	Vía Medellín – Bolombolo
	Dabeiba – Santa Fé de Antioquia
	Medellín – Caucasia
CHOCÓ	Cuiva – Taraza
HUILA	Quibdó – Medellín
META	Neiva - Colombia
	Bogotá - Villavicencio

ALERTAS POR AMENAZAS DE INCENDIOS DE LA COBERTURA VEGETAL

ALERTA ROJA:

Amenaza Alta o muy alta de ocurrencia de incendios de la cobertura vegetal en zonas de bosques, cultivos y pastos, localizados en los siguientes municipios y sectores aledaños:

ALERTA NARANJA:

Amenaza moderada de ocurrencia de incendios de la cobertura vegetal en zonas de bosques, cultivos y pastos, localizados en los siguientes municipios y sectores aledaños:

REGIÓN CARIBE	SITIOS PARA LOS CUALES SE GENERA LA ALERTA	ALERTA ROJA
<p>ATLÁNTICO: Puerto Colombia, Tubará. LA GUAJIRA: Albania, Barrancas, Dibulla, Distracción, Fonseca, Hato Nuevo, Maicao, Manaure, Riohacha, San Juan Del Cesar, Uribia. MAGDALENA: El Retén, Pivijay.</p>		

REGIÓN ANDINA	SITIOS PARA LOS CUALES SE GENERA LA ALERTA	ALERTA ROJA
<p>BOYACÁ: Arcabuco, Buenavista, Chíquiza, Chivatá, Cómbita, La Uvita, Motavita, Oicatá, Ráquira, Sáchica, Samacá, San Miguel De Sema, Santa Sofía, Siachoque, Sora, Susacón, Sutamarchán, Tinjacá, Toca, Tunja, Villa De Leiva. CAUCA: Cajibío, Morales, Piendamó. CUNDINAMARCA: Fúquene, Guachetá, La Vega, Madrid, Nimaima, Nocaima, Pacho, Quebradanegra, San Francisco, Sasaima, Subachoque, Supatá, Susa, Tenjo, útica, Vergara, Villeta. HUILA: Neiva, Palermo, Tello. NARIÑO: Nariño, Pasto, Samaniego. NORTE DE SANTANDER: Bochalema, Chinácota, Cúcuta. SANTANDER: Guaca, Piedecuesta, San Andrés. TOLIMA: Ataco. VALLE DEL CAUCA: Cali, Dagua, Vijes.</p>		

REGIÓN AMAZONIA	SITIOS PARA LOS CUALES SE GENERA LA ALERTA	ALERTA ROJA
<p>CAQUETÁ: San Vicente Del Caguán.</p>		

REGIÓN CARIBE	SITIOS PARA LOS CUALES SE GENERA LA ALERTA	ALERTA NARANJA
<p>BOLÍVAR: Magangué. CESAR: Valledupar. LA GUAJIRA: El Molino. MAGDALENA: Santa Marta. SUCRE: Chalán, Colosó, Corozal, Morroa, Ovejas.</p>		

ALERTAS POR AMENAZAS DE INCENDIOS DE LA COBERTURA VEGETAL

ALERTA ROJA:

Amenaza Alta o muy alta de ocurrencia de incendios de la cobertura vegetal en zonas de bosques, cultivos y pastos, localizados en los siguientes municipios y sectores aledaños:

ALERTA NARANJA:

Amenaza moderada de ocurrencia de incendios de la cobertura vegetal en zonas de bosques, cultivos y pastos, localizados en los siguientes municipios y sectores aledaños:

REGIÓN ANDINA	SITIOS PARA LOS CUALES SE GENERA LA ALERTA	ALERTA NARANJA
<p>BOYACÁ: Firavitoba, Gachantivá, Iza, Paipa, Pesca, Tuta. CAUCA: Caldone, Miranda, Silvia, Toribío, Totoró. CUNDINAMARCA: Anapoima, Apulo, El Rosal, Funza, Puerto Salgar, San Antonio de Tequendama. HUILA: Baraya, Villavieja. NARIÑO: La Cruz. NORTE DE SANTANDER: Cáchira, Villa Caro. SANTANDER: Puente Nacional, Tona. TOLIMA: Chaparral, Roncesvalles. VALLE DEL CAUCA: Buga, El Cerrito, Florida, Ginebra, Palmira, Pradera, Trujillo.</p>		

REGIÓN ORINOQUIA	SITIOS PARA LOS CUALES SE GENERA LA ALERTA	ALERTA NARANJA
<p>META: Uribe.</p>		

REGIÓN CARIBE	SITIOS PARA LOS CUALES SE GENERA LA ALERTA	ALERTA AMARILLA
<p>LA GUAJIRA: Urumita, Villanueva. SUCRE: Los Palmitos, San Benito Abad, San Juan De Betulia (Betulia), Sincelejo, Tolú.</p>		

REGIÓN ANDINA	SITIOS PARA LOS CUALES SE GENERA LA ALERTA	ALERTA AMARILLA
<p>BOYACÁ: Boavita, Chiquinquirá, Covarachía, Sogamoso, Tota. CAUCA: Corinto, Guachene, Padilla, Puerto Tejada, San Sebastián, Villa Rica. CUNDINAMARCA: Anolaima, Cachipay, Paima. NORTE DE SANTANDER: Durania, San Cayetano. SANTANDER: Capitanejo, Santa Bárbara. TOLIMA: Falan. VALLE DEL CAUCA: Candelaria.</p>		

REGIÓN ORINOQUIA	SITIOS PARA LOS CUALES SE GENERA LA ALERTA	ALERTA AMARILLA
<p>META: La Macarena</p>		

ALERTAS METEOMARINA

MAR CARIBE

ALERTA AMARILLA

OLEAJE Y VIENTO

Persiste en el centro del Caribe colombiano la velocidad de los vientos entre los 20 y 30 nudos (37 a 55 km/h) y altura del oleaje entre los 2,0 m y 4,0 m. Por lo anterior, se recomienda a las embarcaciones menores consultar con las Capitanías de puerto y a los habitantes costeros estar atentos a la evolución de este fenómeno.

OCÉANO PACÍFICO

ALERTA AMARILLA

TIEMPO LLUVIOSO

En sectores del centro y norte del océano Pacífico nacional, incluido el litoral se alerta por lluvias entre moderadas a fuertes, en algunos casos con tormentas eléctricas. Por lo anterior, el IDEAM recomienda a los habitantes costeros estar atentos a las condiciones meteorológicas y a embarcaciones de poco calado, consultar con las Capitanías de puerto antes de zarpar en zonas de inminente tempestad.

°C: grados Celsius

m: metros

mm: milímetros

msnm: metros sobre nivel del mar

Km/h: kilómetros por hora

HLC: hora local colombiana

GOES: Geostationary Operational Environmental Satellites (Satélite Geoestacionario Operacional Ambiental).

GOES-16 es el designado GOES-Este, localizado en 75° W sobre el ecuador geográfico.

PNN: Parque Nacional Natural

SFF: Santuario de Fauna y Flora



ALERTA ROJA. PARA TOMAR ACCIÓN Advierte al Sistema Nacional de Gestión del Riesgo de Desastres sobre el peligro de un fenómeno y sus efectos adversos sobre la población. Se emite una alerta sólo cuando la identificación de un evento extraordinario indique la amenaza inminente y cuando la gravedad del fenómeno requiera atención prioritaria de los comités departamentales y locales.



ALERTA NARANJA. PARA PREPARARSE Indica la amenaza de un fenómeno. No implica riesgo inmediato por lo que es catalogado como un mensaje para informarse y prepararse. El aviso implica vigilancia continua ya que las condiciones son propicias para el desarrollo de un suceso natural.



ALERTA AMARILLA. PARA INFORMARSE Se emite cuando las condiciones hidrometeorológicas son favorables para la ocurrencia de un fenómeno natural y pueden aumentar el riesgo según los pronósticos. Por sus características, este nivel está encaminado a informar.

CONDICIONES NORMALES Indica que no existe ninguna clase de alerta para la región o zona mencionada.

Yolanda GONZÁLEZ H. | Directora General

Mery E. FERNÁNDEZ P. | Jefe Oficina del Servicio de Pronósticos y Alertas

Profesionales de Turno:

Jorge GONZÁLEZ - Natalia MUÑOZ (Hidrólogos), Felipe ESPEJO (Incendios), Sonia BERMÚDEZ (Deslizamientos), Mirovan SVERKO - Juan BARRIOS (Meteorólogos), Mauricio TORRES (Datos) y Ana Milena RINCÓN (Coordinador).

<http://www.ideam.gov.co>

Correos electrónicos: servicio@ideam.gov.co, alertas@ideam.gov.co

Calle 25D # 96B – 70, Piso 3. Bogotá, D.C., Colombia.

Teléfono: 3075625 Ext. 1334–1336.

Síguenos en:

