

# INFORME TÉCNICO DIARIO N° 199

El IDEAM comunica al Sistema Nacional de Gestión del Riesgo (SNGR) y al Sistema Nacional Ambiental (SINA).

Bogotá D. C.

Jueves 18 de julio de 2019.

Hora de actualización 12:15 HLC



## CONDICIONES HIDROMETEOROLÓGICAS ACTUALES

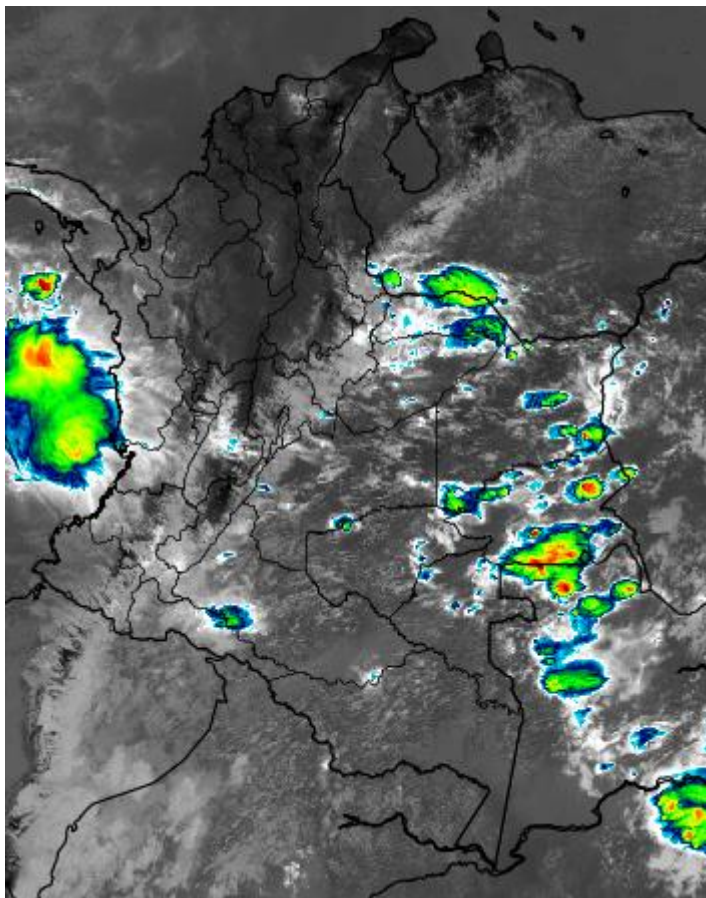
Lluvias e incluso con tormentas se han registrado en zona marítima y litoral del Chocó y zonas puntuales al norte de Arauca. Precipitaciones dispersas en la región Orinoquia. Tiempo seco en el resto del país.

Durante la tarde y noche se estiman que las precipitaciones más intensas se presenten en la región Pacífica en el departamento de Chocó, occidente de Valle y Cauca, Golfo de Urabá y occidente de Antioquia.

Lluvias dispersas al oriente de la región Orinoquia y amplios sectores de la Amazonía, al igual que en inmediaciones de la Sierran Nevada de Santa Marta.

## IMAGEN SATELITAL

Canal Infrarrojo - GOES 16 | 18 de julio de 2019 | 11:30 HLC.



Consulte todos los días el pronóstico del tiempo y las alertas hidrometeorológicas vigentes del **IDEAM**, en un formato de calidad. Alrededor de las 7:30 a. m. está a disposición del público en [www.ideam.gov.co](http://www.ideam.gov.co).

Se puede ver también en dispositivos móviles **AQUÍ**





# LO MÁS DESTACADO

## LLUVIAS REGISTRADAS EN LAS ÚLTIMAS 24 HORAS

En las últimas 24 horas se presentaron principalmente condiciones secas a lo largo del territorio nacional; las lluvias significativas se presentaron en los departamentos de Cesar, Antioquia, Córdoba y Chocó. El mayor registro de lluvia acumulada en 24 horas se presentó en el municipio de **Cáceres, Antioquia ( 97.0 mm)**.

### ALERTA ROJA

- Por probabilidad alta de incremento de niveles en el río Guaviare (cuenca media y baja), río Inírida (parte baja), río Meta (cuenca media y baja), e inundaciones en cuenca media y baja del río Sinú y municipios de Puerto Carreño.
- Por probabilidad alta de deslizamientos de tierra en zonas inestables o de ladera ubicadas en algunos municipios de los departamentos Boyacá y Cundinamarca en la región Andina; y Putumayo en la región Amazonia.
- Por probabilidad alta de amenaza de incendios de la cobertura vegetal en algunos municipios de los departamento de Córdoba, La Guajira y Sucre en la región Caribe; y Boyacá, Cauca, Huila, Nariño, Norte de Santander, Santander, Tolima y Valle del Cauca en la región Andina.

### ALERTA NARANJA

- Por probabilidad media de incremento de niveles en el río Sinú (cuenca alta), río Ariari, río Guejar, río Meta (cuenca alta y media), e inundaciones en San Marco – Sucre.
- Por probabilidad media de crecientes súbitas en el río Atrato (cuenca media y baja), los ríos directos al océano Pacífico en el departamento del Chocó y aportantes al río Meta (cuenca alta y media).
- Por probabilidad media de deslizamientos de tierra en zonas inestables o de ladera ubicadas en algunos municipios del los departamentos Antioquia, Boyacá, Caldas, Cundinamarca, Huila, Quindío, Risaralda y Santander en la región Andina; Cauca, Chocó, Nariño y Valle del Cauca en la región Pacífico; y Casanare y Meta en la región Orinoquia.
- Por probabilidad media de amenaza de incendios de la cobertura vegetal en algunos municipios de los departamento Atlántico, Bolívar, Cesar, Córdoba, La Guajira, Magdalena y Sucre en la región Caribe; Antioquia, Boyacá, Cauca, Cundinamarca, Nariño, Santander, Tolima y Valle del Cauca en la región Andina; Meta en la región Orinoquia; Caquetá en la región Amazonia; y Bolívar, Córdoba, La Guajira y Sucre en la región Caribe.

### ALERTA AMARILLA

- Por probabilidad baja de incremento de niveles y/o inundaciones en la cuenca del río Nechí, río Cauca en el sector de Guaranda, río Losada, río Guayabero y río Guape.
- Por probabilidad baja de crecientes súbitas en la cuenca del río Tarazá-Man, río Nare, río San Bartolomé, río Cimitarra, afluentes de la cuenca del río Lebrija, afluentes de la cuenca del río Opón, aportantes al cauca entre el río San Juan y Puerto Valdivia, río Baudó, ríos del litoral Pacífico en el Cauca, río Iscuandé, río Tapaje, río Mira, río Telembí (afluente del río Patía), afluentes al río Meta (cuenca alta y media), río Casanare, río Sucio, río Murri, río Murindó, ríos directos al mar Caribe, corrientes del Urabá Antioqueño, río San Jorge (cuenca alta), ríos de la sierra nevada de Santa Marta, río Orteguzaza, río Pescado, río Caquetá (cuenca media) y río Putumayo (parte alta y media).
- Por probabilidad baja de deslizamientos de tierra en zonas inestables o de ladera en algunos municipios de los departamentos Antioquia, Boyacá, Caldas, Cundinamarca, Huila, Norte de Santander, Quindío, Risaralda, Santander y Tolima en la región Andina; Cauca, Chocó, Nariño y Valle del cauca en la región Pacífico; Casanare y Meta en la región Orinoquia; y Caquetá y Putumayo en la región Amazonia.
- Por probabilidad baja de amenaza de incendios de la cobertura vegetal en algunos municipios de los departamentos de Bolívar, Córdoba, La Guajira y Sucre en la región Caribe; y Antioquia, Boyacá, Cundinamarca, Huila, Norte de Santander, Santander, Tolima y Valle del Cauca en la región Andina.

# PRONÓSTICO CONDICIONES METEOROLÓGICAS ESPECIALES

## ÁREA DEL VOLCÁN GALERAS

A lo largo de la jornada se estima cielo entre parcial y mayormente cubierto con predominio de tiempo seco.

EL SERVICIO GEOLÓGICO COLOMBIANO reporta en nivel AMARILLO (III): CAMBIOS EN EL COMPORTAMIENTO DE LA ACTIVIDAD VOLCÁNICA. Lat 1.55 Lon: -77.37

ELEVACIÓN (pies)	DIRECCIÓN	VELOCIDAD	
		NUDOS	Km/h
10.000	SURESTE	10 - 15	18 - 27
18.000	ESTE	5 - 10	9 - 18
24.000	ESTE	5 - 10	9 - 18
30.000	ESTE	15 - 20	27 - 36

## ÁREA DEL VOLCÁN NEVADO DEL HUILA

A lo largo de la jornada se estima cielo entre parcial y mayormente cubierto con predominio de tiempo seco.

EL SERVICIO GEOLÓGICO COLOMBIANO reporta en nivel AMARILLO (III): CAMBIOS EN EL COMPORTAMIENTO DE LA ACTIVIDAD VOLCÁNICA. Lat 2.92 Lon: -76.05

ELEVACIÓN (pies)	DIRECCIÓN	VELOCIDAD	
		NUDOS	Km/h
10.000	ESTE	0 - 5	0 - 9
18.000	ESTE	10 - 15	18 - 27
24.000	ESTE	10 - 15	18 - 27
30.000	ESTE	10 - 15	18 - 27

## ÁREA DEL VOLCÁN CERRO MACHÍN

En las horas de la mañana se prevé tiempo seco. Después del mediodía se incrementará la nubosidad con precipitaciones.

EL SERVICIO GEOLÓGICO COLOMBIANO reporta en nivel AMARILLO (III): CAMBIOS EN EL COMPORTAMIENTO DE LA ACTIVIDAD VOLCÁNICA. Lat 4.80 Lon: -75.62

ELEVACIÓN (pies)	DIRECCIÓN	VELOCIDAD	
		NUDOS	Km/h
10.000	SURESTE	5 - 10	9 - 18
18.000	ESTE	5 - 10	9 - 18
24.000	ESTE	5 - 10	9 - 18
30.000	ESTE	15 - 20	27 - 36

## ÁREA DEL VOLCÁN NEVADO DEL RUIZ

En la mañana y hasta entrada la tarde prevalecerán las condiciones secas, luego se advierten precipitaciones ligeras y dispersas.

EL SERVICIO GEOLÓGICO COLOMBIANO reporta en nivel AMARILLO (III): CAMBIOS EN EL COMPORTAMIENTO DE LA ACTIVIDAD VOLCÁNICA. Lat 4.89 Lon: -75.32

ELEVACIÓN (pies)	DIRECCIÓN	VELOCIDAD	
		NUDOS	Km/h
10.000	NORESTE	0 - 5	0 - 9
18.000	ESTE	5 - 10	9 - 18
24.000	ESTE	5 - 10	9 - 18
30.000	ESTE	15 - 20	27 - 36

## ÁREA DEL COMPLEJO VOLCÁNICO CHILES-CERRO NEGRO DE MAYASQUER

Durante las horas de la mañana y tarde se estima tiempo seco con cielo parcialmente cubierto. En la noche son previstas precipitaciones.

EL SERVICIO GEOLÓGICO COLOMBIANO reporta en nivel AMARILLO (III): CAMBIOS EN EL COMPORTAMIENTO DE LA ACTIVIDAD VOLCÁNICA. Lat 0.81 - Lon: 77.93 Lat 0.76 Lon: -77.95

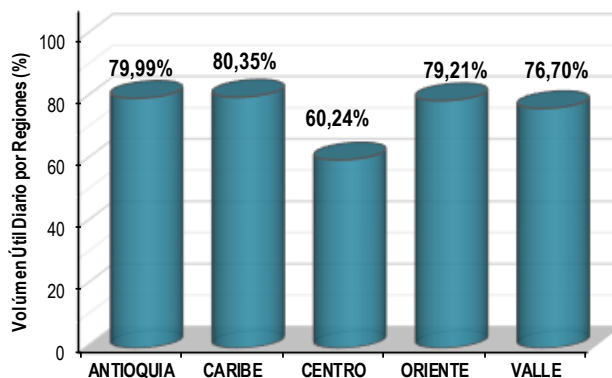
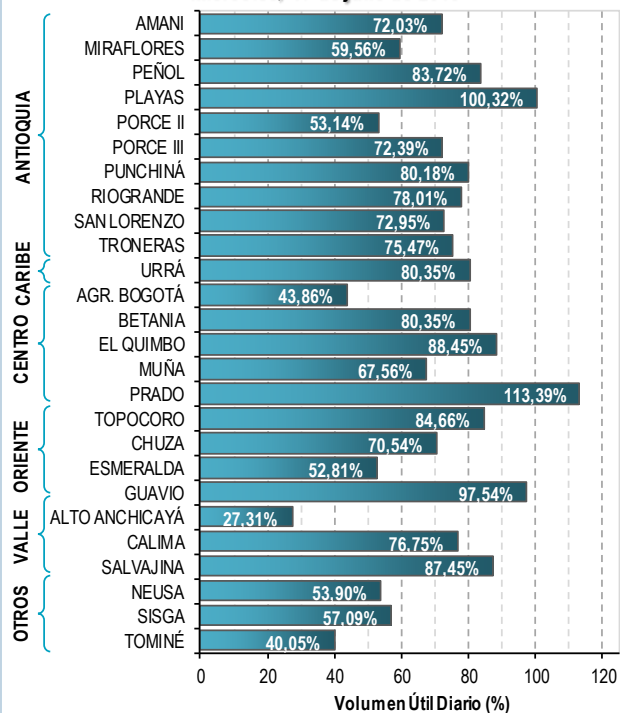
ELEVACIÓN (pies)	DIRECCIÓN	VELOCIDAD	
		NUDOS	Km/h
10.000	SURESTE	5 - 10	9 - 18
18.000	ESTE	5 - 10	9 - 18
24.000	ESTE	5 - 10	9 - 18
30.000	ESTE	15 - 20	27 - 36

# ESTADO DE LOS EMBALSES

A continuación se relaciona el volumen útil diario de los principales embalses del país (expresado en porcentaje), de acuerdo con la información reportada por XM S.A. E.S.P en la siguiente dirección electrónica: <http://ido.xm.com.co/ido/SitePages/hidrologia.aspx?q=reservas>

## VOLUMEN ÚTIL DIARIO EN LOS PRINCIPALES EMBALSES DEL PAÍS

Miércoles, 17 de julio de 2019





Para estar informado diariamente de lo que pasa con el **pronóstico del tiempo y las alertas.**

Síguenos en Twitter  
**@IDEAMColombia**



## PRECIPITACIONES

A continuación se relacionan los municipios donde en las últimas 24 horas se registraron precipitaciones iguales o superiores a 20.0 mm.

Se aclara que las precipitaciones indicadas en los municipios, realmente corresponden a aquellos puntos en los cuales el IDEAM tiene estaciones de monitoreo, pero no necesariamente quiere decir que el dato corresponda a las lluvias que se presentaron directamente sobre el área urbana en donde se concentra la mayor población. En ocasiones la estación sobre la cual se destaca el mayor valor de precipitación, a pesar de pertenecer al municipio, puede quedar alejada del centro poblado principal.

DEPARTAMENTO	MUNICIPIO
<b>ANTIOQUIA</b>	Cáceres (97.0), Valdivia (90.0), Tarazá (83.0).
<b>BOYACÁ</b>	Toledo (Cubara-Boyaca) (28.8).
<b>CESAR</b>	San Diego (45.0), Pueblo Bello (44.0), Valledupar (20.0).
<b>META</b>	San Martín (22.0), El Dorado (20.0).
<b>NORTE DE SANTANDER</b>	Toledo (34.0).
<b>PUTUMAYO</b>	Puerto Leguizamo (34.0), Mocoa (23.3), San Francisco (23.0).
<b>RISARALDA</b>	Belén De Umbría (21.0).
<b>SANTANDER</b>	Oiba (26.3).
<b>VALLE DEL CAUCA</b>	Buenaventura (94.0).
<b>VICHADA</b>	Puerto Carreño (37.5).

Para estar informado diariamente de lo que pasa con el **pronóstico del tiempo y las alertas.**

Síguenos en Twitter  
**@IDEAMColombia**



## TEMPERATURAS MÁXIMAS

A continuación se relacionan los municipios donde en las últimas 24 horas se registraron temperaturas iguales o superiores a 36.0 °C.

Se aclara que las temperaturas indicadas en los municipios, realmente corresponden a aquellos puntos en los cuales el IDEAM tiene estaciones de monitoreo, pero no necesariamente quiere decir que el dato corresponda a las temperaturas que se presentaron directamente sobre el área urbana en donde se concentra la mayor población. En ocasiones la estación sobre la cual se destaca el mayor valor de temperatura, a pesar de pertenecer al municipio, puede quedar alejada del centro poblado principal.

DEPARTAMENTO	MUNICIPIO
<b>ANTIOQUIA</b>	Valparaiso (Fredonia) (36.0).
<b>BOLÍVAR</b>	Zambrano (36.4), El Carmen de Bolívar (36.2).
<b>CESAR</b>	Valledupar (38.0),
<b>CUNDINAMARCA</b>	<b>Jerusalén (38.4)</b> , Puerto Salgar (36.0),
<b>HUILA</b>	Villavieja (37.6).
<b>LA GUAJIRA</b>	Manaure (38.4), Urumita (36.8).
<b>SANTANDER</b>	Capitanejo (37.4).
<b>SUCRE</b>	Corozal (36.0).
<b>TOLIMA</b>	Natagaima (38.4), Prado (37.4), Saldaña (37.0), Guamo (37.0), Flandes (36.8).

Se resalta que el registro de 30.0 °C en Bucaramanga (Santander), es el máximo registro histórico absoluto para el mes de julio.





# PRONÓSTICO METEOROLÓGICO



Jueves 18 y viernes 19 de julio de 2019

REGIÓN	PRONÓSTICO
SABANA DE BOGOTÁ	<p><b>JUEVES.</b> En la tarde se estima cielo parcialmente nublado con predominio de tiempo seco; no se descartan probables lluvias ligeras en algunos sectores de los cerros orientales, occidente y sur de la capital y lluvias esporádicas al norte de la Sabana. En la noche se estima cielo parcialmente nublado con predominio de tiempo seco.</p> <p><b>VIERNES</b> En la noche se estima cielo parcialmente nublado con predominio de tiempo seco.</p>
CARIBE	<p><b>JUEVES.</b> Para las horas de la tarde se prevén lluvias ligeras en cercanías a las estribaciones de la sierra Nevada de Santa Marta; lluvias ocasionales en el sur de los departamentos de Córdoba, Bolívar y Sucre. Durante la noche se prevé lluvias fuertes con actividad eléctrica, en sectores del sur de Bolívar, Córdoba y Sucre; predominio de tiempo seco en el resto de la región.</p> <p><b>VIERNES</b> La nubosidad y las precipitaciones más intensas se esperan en inmediaciones de la Sierra Nevada de Santa Marta, occidente y sur de Córdoba, posibilidad de lluvias al sur de los departamentos de Bolívar y Sucre.</p>
ARCHIPIÉLAGO DE SAN ANDRÉS, PROVIDENCIA Y SANTA CATALINA	<p><b>JUEVES.</b> Durante la tarde se estima cielo parcialmente nublado con predominio de tiempo seco. En la noche se espera cielo parcialmente cubierto con tiempo seco, no se descartan algunas lloviznas en cercanías a San Andrés.</p> <p><b>VIERNES</b> Se estiman tiempo seco con cielo parcialmente cubierto en la mayor parte de la jornada; sin embargo no se descartan lloviznas o lluvias ligeras de corta duración, particularmente en horas de la noche.</p>
MAR CARIBE	<p><b>JUEVES.</b> En toda la zona marítima nacional se estima predominio de tiempo seco, con cielo entre ligera y parcialmente nublado.</p> <p><b>VIERNES</b> Se prevé cielo parcialmente nublado con tiempo seco en gran parte del área, salvo en la zona oriental, donde se estiman lluvias ligeras a lo largo de la jornada.</p>
ANDINA	<p><b>JUEVES.</b> En la tarde se prevé aumento de nubosidad; precipitaciones moderadas en zonas del occidente de Antioquia, sur de Norte de Santander y de Huila; lluvias de menor intensidad al oriente de Cundinamarca, y Boyacá. Para la noche se prevé persistan las precipitaciones al occidente y norte de Antioquia; lloviznas y/o lluvias ligeras en los Santanderes y Huila; predominio de tiempo seco en el resto de la región.</p> <p><b>VIERNES</b> Durante la mañana se estima predominio de tiempo seco en gran parte de la región; posibles lluvias ligeras o lloviznas en Santander, Cundinamarca y Huila. Para la tarde y noche se estima aumento de la nubosidad, las lluvias más intensas se estiman en el occidente y norte de Antioquia, así como en zonas de Santander. No se descartan lloviznas en el resto del área.</p>

Planeando tu día?  
Descarga YA y conoce...



Consúltalo a diario y únete a la Cultura del Pronóstico del IDEAM

Disponible para  



# PRONÓSTICO METEOROLÓGICO



Jueves 18 y viernes 19 de julio de 2019

REGIÓN	PRONÓSTICO
INSULAR PACÍFICO	<p><b>JUEVES.</b> Tanto en Malpelo como en Gorgona se estiman condiciones de cielo parcialmente cubierto con posibilidad de lluvias de corta duración en la tarde y de mayor intensidad en la noche.</p> <p><b>VIERNES.</b> Cielo con nubosidad variable; lloviznas ocasionales en Malpelo y Gorgona durante la mañana y tarde; en la noche aumento de la nubosidad con lluvias ligeras.</p>
PACÍFICO	<p><b>JUEVES.</b> En las horas de la tarde se estima cielo mayormente nublado; lluvias en zonas de Chocó, Valle del Cauca y Cauca. En la noche se estiman persistencia de las lluvias en sectores de Chocó, Valle del Cauca, Cauca y Nariño.</p> <p><b>VIERNES</b> A lo largo del día se prevén condiciones nubladas con lluvias en sectores de Chocó occidente de Valle, Cauca y Nariño. Lluvias ocasionales, con actividad eléctrica, se pueden presentar en sectores de Chocó a diversas horas.</p>
OCEANO PACÍFICO	<p><b>JUEVES.</b> A lo largo del día se estiman condiciones de cielo parcial a mayormente nublado en gran parte de la cuenca: Lluvias acompañadas de tormentas eléctricas, son esperadas al centro y norte de la zona.</p> <p><b>VIERNES</b> A lo largo de la jornada se prevén condiciones nubosas con lluvias dispersas. Las de mayor intensidad se prevén en horas de la madrugada, mañana y noche en las zonas centro y norte. Hacia el sur predominarán las condiciones de tiempo seco.</p>
ORINOQUIA	<p><b>JUEVES.</b> En horas de la tarde se prevén lluvias en sectores de Casanare, Meta, Arauca y Vichada. Para la noche se estiman lluvias moderadas al noroccidente de Meta, oriente de Casanare y en sectores dispersos de Vichada.</p> <p><b>VIERNES</b> Se prevé presencia de lluvias dispersas de intensidad ligera a moderada, especialmente en horas de la tarde y noche. Se estima además que pueden ser localmente fuertes en sectores de Meta y Vichada.</p>
AMAZONIA	<p><b>JUEVES.</b> Cielo mayormente nublado predominando en la región. Lluvias dispersas moderadas en sectores del oriente de Caquetá y Putumayo, occidente y sur de Amazonas. No se descarta actividad eléctrica en los sectores mencionados. Lluvias dispersas a aisladas de intensidad ligera en zonas de Guaviare, Vaupés y Guainía. Para la noche se estima una disminución de la nubosidad, se prevén algunas lluvias ligeras en la zonas del piedemonte amazónico y occidente de Guaviare, predominio de tiempo seco para el resto de la región.</p> <p><b>VIERNES</b> A lo largo de la jornada se estiman condiciones mayormente nubladas en la zona. Se estiman lluvias dispersas de intensidad ligera a moderada en gran parte de la región. En la tarde y noche se prevén además lluvias localmente fuertes con actividad eléctrica.</p>

Planeando tu día?  
Descarga YA y conoce...



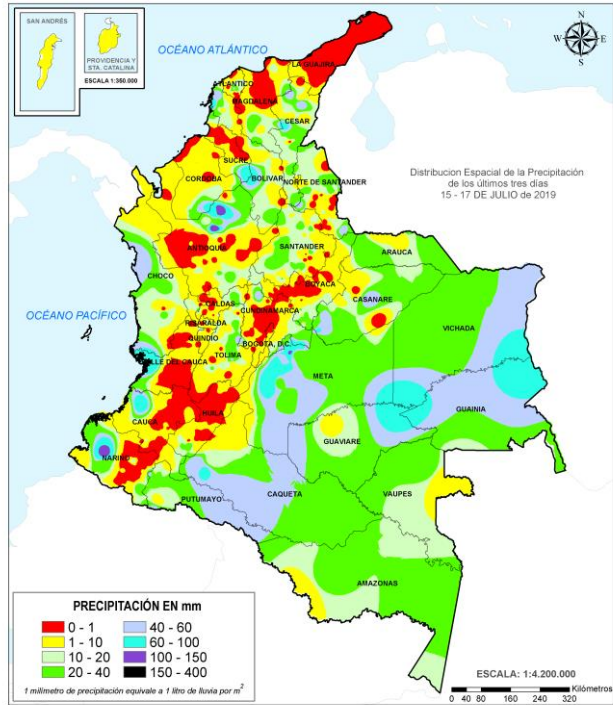
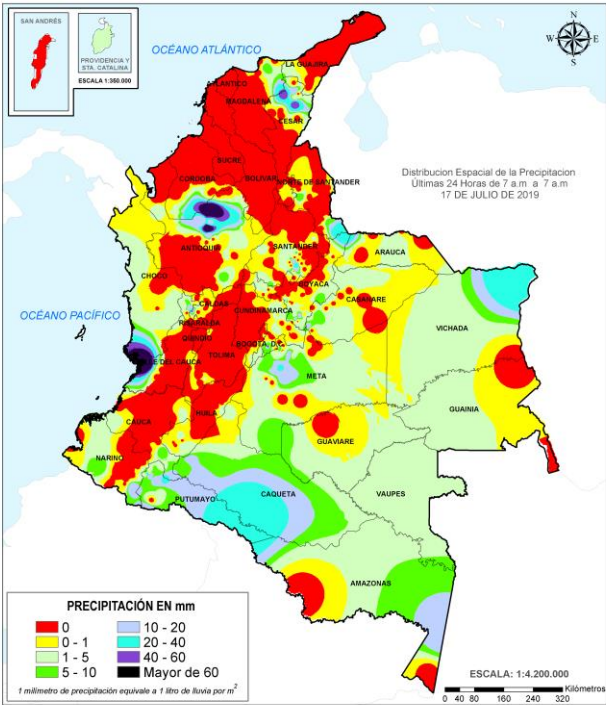
Consúltalo a diario y únete a la Cultura del Pronóstico del IDEAM

Disponible para  

# MAPAS DE PRECIPITACIÓN

**Precipitación diaria:** desde las 7:00 a. m. del miércoles 17 hasta las 7:00 a. m. del jueves 18 de julio de 2019.

**Precipitación últimas 72 horas:** desde las 7:00 a. m. del lunes 15 hasta las 7:00 a.m. del jueves 18 de julio de 2019.



## ALERTAS VIGENTES E INFORMACIÓN ADICIONAL

Para mayor información sobre el pronóstico del estado del tiempo, informes técnicos diarios, comunicados especiales, mapas diarios de temperaturas máximas y mínimas e información diaria de precipitación se sugiere consultar los siguientes enlaces:

- [MAPA DIARIO DE TEMPERATURA MÁXIMA.](#)
- [MAPA DIARIO DE TEMPERATURA MÍNIMA.](#)



# ALERTAS POR NIVELES DE LOS RÍOS

## REGIÓN CARIBE

### SITIOS PARA LOS CUALES SE GENERA LA ALERTA

**ALERTA  
ROJA**

#### POSIBLES INUNDACIONES EN LA CUENCA MEDIA Y BAJA DEL RÍO SINÚ.

No se descartan inundaciones en la cuenca del río Sinú y quebradas afluentes (aguas abajo del Embalse de Urrá), se recomienda especial atención en los centros poblados de Tierralta, San Pelayo, Cotorra, Loricá, San Bernardo del Viento y Montería (Córdoba), así como en la Ciénaga de Momil, dado que los niveles del cauce principal alcanzaron el umbral de afectación.

## REGIÓN ORINOQUIA

### SITIOS PARA LOS CUALES SE GENERA LA ALERTA

**ALERTA  
ROJA**

#### NIVELES ALTOS EN EL RÍO GUAVIARE (CUENCA MEDIA Y BAJA).

Persisten los niveles altos del río Guaviare, con valores por encima de la cota de afectación, a la altura de San José del Guaviare y Mapiripán (Meta). Se espera que los niveles mantengan condición de descenso durante el transcurso de la semana.

#### NIVELES ALTOS EN LA PARTE BAJA DEL RÍO INÍRIDA.

Se prevén inundaciones debido a los niveles altos que persisten en la parte baja del río Inírida a la altura del municipio de Inírida, así como en varias corrientes afluentes a este río (Guainía). Los niveles se encuentran en condición de ascenso y se espera que esta situación continúe durante los siguientes días.

#### NIVELES ALTOS EN EL RÍO META (CUENCA MEDIA - BAJA).

Niveles altos en el río Meta (cuenca media y baja), en el tramo comprendido entre los municipios de Orocué y Paz de Ariporo (Casanare), actualmente los niveles del río Meta en este sector se encuentran por encima del umbral de alerta roja.

#### INUNDACIONES EN EL MUNICIPIO DE PUERTO CARREÑO.

Continúa alto el nivel del río Orinoco con valores sobre la cota de afectación, a la altura del municipio de Puerto Carreño (Vichada). UNGRD reporta afectaciones en diversos sectores del municipio.

## REGIÓN PACÍFICO

### SITIOS PARA LOS CUALES SE GENERA LA ALERTA

**ALERTA  
NARANJA**

#### PROBABILIDAD DE CRECIENTES SÚBITAS EN LOS RÍOS DIRECTOS AL OCÉANO PACÍFICO EN EL DEPARTAMENTO DE CHOCÓ.

Se mantiene esta alerta ante los posibles incrementos súbitos en el nivel de los ríos Jella, Chicolatal y sus afluentes en Bahía Solano, entre otros directos al Océano Pacífico en el departamento de Chocó.

#### PROBABILIDAD DE CRECIENTES SÚBITAS EN LOS RÍOS DEL LITORAL PACÍFICO EN EL VALLE DEL CAUCA.

Probabilidad de incrementos súbitos en los niveles de los ríos Escalerete, Anchicayá, Dagua, Cajambre, Mayorquín, Raposo y sus afluentes, directos al Océano Pacífico en el departamento de Valle del Cauca.

# ALERTAS POR NIVELES DE LOS RÍOS

REGIÓN CARIBE	SITIOS PARA LOS CUALES SE GENERA LA ALERTA	ALERTA NARANJA
<p><b>PROBABILIDAD DE CRECIENTES SÚBITAS EN LA CUENCA MEDIA Y BAJA DEL RÍO ATRATO.</b> Se mantiene la probabilidad de crecientes súbitas para los aportantes del río Atrato en su parte media y baja, como lo son los ríos Bebarama, Napipí, Opagadó, Salaqui, Cacarica, Tanela, Tolo, Cuía, Chicué, Uva, Pogué, Bebarama, Bojayá, Napipí y Opagadó.</p> <p><b>NIVELES ALTOS EN LA CUENCA ALTA DEL RÍO SINÚ.</b> Se mantienen los niveles altos en el río Sinú y quebradas afluentes (aguas arriba del Embalse de Urrá),</p> <p><b>PROBABILIDAD DE INUNDACIÓN SAN MARCOS (SUCRE).</b> Niveles altos actualmente en la Ciénaga de San Marcos en el departamento de Sucre. No se descarta que esta situación afecte otras ciénagas de la región de la Mojana los departamentos de Córdoba, Sucre y Bolívar.</p>		

REGIÓN ORINOQUIA	SITIOS PARA LOS CUALES SE GENERA LA ALERTA	ALERTA NARANJA
<p><b>NIVELES ALTOS EN LAS CUENCAS DE LOS RÍOS ARIARI Y GUEJAR.</b> Se presentan nuevos ascensos en la cuenca alta al río Guaviare razón por lo cual los valores de nivel se mantienen altos para la época en los ríos Ariari, Guejar y La Cubillera, aportantes del río Guaviare. Se recomienda especial atención en los municipios de San Juan de Arama, Vista Hermosa y Cubarral, así como también para los municipios de Lejanías, Granada, Guamal y El Castillo, entre otros, donde se presentan niveles altos del río Ariari.</p> <p><b>PROBABILIDAD DE CRECIENTES SÚBITAS EN APORTANTES AL RÍO META (CUENCA ALTA Y MEDIA).</b> Se evidencian moderadas variaciones en los niveles de los ríos que descienden del piedemonte llanero, especialmente para los ríos Guayuriba, Guatiquía, Metica, Guamal, Humadea, Negro, Guacavía y Humea entre otros afluentes de la cuenca alta del río Meta. Estar atentos a los niveles del río Guatiquía, a la altura de Villavicencio, ya que se registraron precipitaciones importantes.</p> <p><b>NIVELES ALTOS EN EL RÍO META (CUENCA ALTA - MEDIA).</b> Niveles altos en el río Meta en el tramo comprendido entre los municipios de Puerto López (Meta) y San Miguel Pescadero.</p>		

# ALERTAS POR NIVELES DE LOS RÍOS

## REGIÓN ANDINA

## SITIOS PARA LOS CUALES SE GENERA LA ALERTA

## ALERTA AMARILLA

### PROBABILIDAD DE CRECIENTE SÚBITA EN LA CUENCA DEL RÍO TARAZÁ-MAN.

Se mantiene esta alerta dados los ascensos que se registraron en el nivel del río Taraza-Man a la altura de la estación Las Camelias en Cáceres Antioquia.

### INCREMENTOS EN LOS NIVELES DE LA CUENCA DEL RÍO NECHÍ.

Niveles altos en la cuenca media y baja, especialmente a la altura de los municipios de Zaragoza y Nechí.

### NIVELES ALTOS DEL RÍO CAUCA EN EL SECTOR DE GUARANDA.

Se mantiene esta alerta dado que continúan altos los niveles del río Cauca entre los municipios de San Jacinto del Cauca (Bolívar), Guaranda (Sucre), Achí y Pinillos (Bolívar). Se recomienda a las autoridades hacer seguimiento al estado de los jarillones que encauzan protegen las poblaciones ribereñas.

### PROBABILIDAD DE CRECIENTE SÚBITA EN LA CUENCA DEL RÍO NARE.

Probabilidad de incrementos súbitos en el nivel del río Nare y sus afluentes los ríos Negro, Marinilla, Nus y Samaná entre otros, (Antioquia).

### PROBABILIDAD DE CRECIENTES SÚBITAS EN LAS CUENCAS DE LOS RÍOS SAN BARTOLOMÉ Y CIMITARRA.

Se mantiene la alerta para ríos San Bartolomé, Cimitarra y otros directos al río Magdalena (Antioquia).

### PROBABILIDAD DE CRECIENTES SÚBITAS EN LOS AFLUENTES DE LA CUENCA DEL RÍO LEBRIJA

Se registran incrementos moderados en los niveles de los afluentes al río Lebrija, especialmente el río de Oro (municipio de Girón).

### PROBABILIDAD DE CRECIENTES SÚBITAS EN LOS AFLUENTES DE LA CUENCA DEL RÍO OPÓN

Se registran incrementos moderados en los niveles de los afluentes al río Lebrija, especialmente el río La Colorada (municipio de Simacota).

### PROBABILIDAD DE CRECIENTES SÚBITAS EN APORTANTES AL CAUCA ENTRE EL RÍO SAN JUAN Y PUERTO VALDIVIA.

Probabilidad de crecientes súbitas en ríos aportantes al Cauca entre el río San Juan y Puerto Valdivia (Antioquia). **NOTA:** El SDGR de Antioquia alerta de un posible represamiento de quebrada La Uriaga en el corregimiento el Valle de Toledo a la altura del municipio de Toledo.



# ALERTAS POR NIVELES DE LOS RÍOS

REGIÓN PACÍFICO	SITIOS PARA LOS CUALES SE GENERA LA ALERTA	ALERTA AMARILLA
<p><b>PROBABILIDAD DE CRECIENTES SÚBITAS EN LA CUENCA MEDIA Y BAJA DEL RÍO SAN JUAN.</b>                      Probabilidad de crecientes súbitas en el río San Juan y sus afluentes, especialmente los ríos Sípi, Cajón, Capoma, Calima y Munguidó, se recomienda especial atención a la altura de los municipios de Sipí, Medio San Juan y Litoral de San Juan.</p> <p><b>PROBABILIDAD DE CRECIENTES SÚBITAS EN LA CUENCA DEL RÍO BAUDÓ.</b>                      Probabilidad moderada de crecientes súbitas en el río Baudó y sus afluentes, se recomienda especial atención en la cabecera municipal del municipio de Alto Baudó y para varios de sus corregimientos éntrelos cuales se destacan Santa María, Miacorá, Divisa, Cohecho, Chachajo, Santa Rita, La Pureza y Nauca.</p> <p><b>PROBABILIDAD DE CRECIENTES SÚBITAS EN LOS RÍOS DEL LITORAL PACÍFICO EN EL CAUCA.</b>                      Probabilidad de crecientes súbitas en los ríos Guapi, Timbiquí, Micay, Saija, Naya y sus afluentes, directos al Océano Pacífico en el departamento de Cauca. Se recomienda especial atención en el municipio de Timbiquí, particularmente en sectores como Francia, Buenos Aires, Unión de Vivienda, Bella Vista, entre otros, y en el sector rural Coteje y Cupí, localizados en la ribera de los ríos Timbiquí y Saija.</p> <p><b>PROBABILIDAD DE CRECIENTES SÚBITAS EN LOS RÍOS ISCUANDÉ Y TAPAJE.</b>                      Probabilidad de crecientes súbitas en los niveles de los ríos Iscuandé y Tapaje, los cuales drenan sus aguas al Océano Pacífico en el departamento de Nariño.</p> <p><b>PROBABILIDAD DE CRECIENTES SÚBITAS EN LA CUENCA DEL RÍO MIRA.</b>                      Probabilidad de crecientes súbitas en los ríos Mira, Tola, Rosario y sus afluentes, al suroccidente del departamento de Nariño.</p> <p><b>PROBABILIDAD DE CRECIENTES SÚBITAS EN LA CUENCA DEL RÍO TELEMBÍ (AFLUENTE DEL RÍO PATÍA).</b>                      No se descartan posibles crecientes súbitas en el río Telembí y sus afluentes, especialmente a la altura del municipio de Barbacoas (Nariño)</p>		

# ALERTAS POR NIVELES DE LOS RÍOS

REGIÓN ORINOQUIA	SITIOS PARA LOS CUALES SE GENERA LA ALERTA	ALERTA AMARILLA
<p><b>NIVELES ALTOS EN LAS CUENCAS DE LOS RÍOS LOSADA, GUAYABERO Y GUAPE (ALTO GUAVIARE)</b> El nivel del río Guayabero a la altura del municipio de la Macarena se encuentra estable, con tendencia ligera al descenso, aunque no se descartan incrementos súbitos. Es posible que esta condición hidrológica se refleje en los ríos Losada, Guape y sus afluentes. Se recomienda estar atentos a los niveles del río Duda (afluente del río Guayabero), a la altura del municipio La Uribe (Meta).</p> <p><b>PROBABILIDAD DE CRECIENTES SÚBITAS EN LOS AFLUENTES AL RÍO META (CUENCA ALTA Y MEDIA).</b> Probabilidad de crecientes súbitas en Cusiana, Yucao, Melúa, Manacacías, Upía, Túa, Cusiana, Pauto y caño Cumaral.</p> <p><b>PROBABILIDAD DE CRECIENTES SÚBITAS EN LA CUENCA DEL RÍO CASANARE</b> Probabilidad de crecientes súbitas en la cuenca de río Casanare y afluentes como el río Ariporo, a la altura de San Salvador. Especial atención para sectores bajos y rurales en el municipio de Puerto Rondón, e igualmente para las veredas de Puerto Colombia, El Cájaro en jurisdicción de Hato Corozal.</p>		
REGIÓN CARIBE	SITIOS PARA LOS CUALES SE GENERA LA ALERTA	ALERTA AMARILLA
<p><b>PROBABILIDAD DE CRECIENTES SÚBITAS EN LOS RÍOS SUCIO, MURRÍ Y MURINDÓ.</b> Probabilidad de incrementos súbitos en los niveles de los ríos de montaña del departamento de Antioquia que drenan al río Atrato, como son los ríos Murrí, Sucio y Murindó.</p> <p><b>PROBABILIDAD DE CRECIENTES SÚBITAS EN LOS RÍOS DIRECTOS AL MAR CARIBE.</b> Probabilidad de crecientes súbitas en los ríos San Juan, Volcán, Canalete y otros arroyos directos al Caribe, especial atención en el municipio de Arboletes y el Corregimiento La Candelaria (Antioquia).</p> <p><b>PROBABILIDAD DE CRECIENTES SÚBITAS EN CORRIENTES DEL URABÁ ANTIOQUEÑO.</b> Se mantiene esta alerta dada la probabilidad de crecientes súbitas en los ríos León, Guaduas, Carepa, Apartadó, Grande, Currulao, Guadualito, Zungo, Bobal y Bijagual, entre otros que desembocan al Golfo de Urabá, se recomienda especial atención en los municipios de Chigorodó, Carepa, Apartadó y Turbo.</p> <p><b>PROBABILIDAD DE CRECIENTES SÚBITAS EN LA CUENCA ALTA DEL RÍO SAN JORGE.</b> Posibles incrementos en el nivel del río San Jorge en Montelíbano y de su afluente principal el río San Pedro en Puerto libertador (Córdoba).</p> <p><b>PROBABILIDAD DE CRECIENTES SÚBITAS EN LOS RÍOS DE LA SIERRA NEVADA DE SANTA MARTA</b> Se mantiene la alerta especialmente por el ingreso de humedad desde el oriente del país, condición que podría incrementar súbitamente el nivel los ríos que descienden de la Sierra Nevada de Santa Marta ante el paso de una lluvia fuerte.</p>		

# ALERTAS POR NIVELES DE LOS RÍOS

REGIÓN AMAZONIA	SITIOS PARA LOS CUALES SE GENERA LA ALERTA	ALERTA AMARILLA
<p><b>PROBABILIDAD DE CRECIENTES SÚBITAS EN LA CUENCA DE LOS RÍOS ORTEGUAZA Y PESCADO.</b>                      Probabilidad de incrementos súbitos en los niveles del río Orteguaza y sus afluentes los ríos Caraño y Hacha en el piedemonte caqueteño, a la altura del municipio de Florencia (Caquetá), similar comportamiento en los niveles se espera para la cuenca del río Pescado. Se recomienda especial atención en las ciudades de Florencia, Paujil, Doncello, Albania y San José de Fragua.</p> <p><b>CRECIENTE SÚBITA EN LA CUENCA MEDIA DEL RÍO CAQUETÁ.</b>                      No se descarta incremento súbito en el nivel del río Caquetá, Se recomienda especial atención en los municipios de Puerto Guzmán, Solita, Curillo y Solano en el departamento de Caquetá.</p> <p><b>INCREMENTOS SÚBITOS EN LA PARTE ALTA DEL RÍO PUTUMAYO .</b>                      Incrementos súbitos en los niveles de la parte alta del río Putumayo y sus afluentes, especialmente los ríos San Miguel, Sucio, Guineo y Guamuéz. Se recomienda especial atención en los municipios de Puerres (Nariño), Santiago, Villagarzón, Orito y Puerto Asís (Putumayo).</p> <p><b>PROBABILIDAD DE CRECIENTES SÚBITAS EN LA CUENCA MEDIA DEL RÍO PUTUMAYO.</b>                      Probabilidad de crecientes súbitas en la parte media del río Putumayo, a la altura de Puerto Leguizamó. Especial atención para las poblaciones de Puerto Vega, La Esmeralda, Canacas, Ancura, Playa Rica, Calmaron, Tres Bocanas y Peña Sora, las cuales son aldeañas a Puerto Asís.</p>		



# ALERTAS POR AMENAZAS DE DESLIZAMIENTO

**ALERTA ROJA:**

Amenaza alta a muy alta por deslizamientos de tierra detonados por lluvias, localizados en los siguientes municipios:

**ALERTA NARANJA:**

Amenaza moderada por deslizamientos de tierra detonados por lluvias, localizados en los siguientes municipios:

REGIÓN ANDINA	SITIOS PARA LOS CUALES SE GENERA LA ALERTA	ALERTA ROJA
<p><b>BOYACÁ:</b> Chiscas. <b>CUNDINAMARCA:</b> Guayabetal.</p>		
REGIÓN AMAZONIA	SITIOS PARA LOS CUALES SE GENERA LA ALERTA	ALERTA ROJA
<p><b>PUTUMAYO:</b> Mocoa.</p>		
REGIÓN ANDINA	SITIOS PARA LOS CUALES SE GENERA LA ALERTA	ALERTA NARANJA
<p><b>ANTIOQUIA:</b> Briceño, Cáceres, Ituango, Tarazá, Valdivia, Yarumal. <b>BOYACÁ:</b> Guicán, San Luis de Gaceno, Santa María, Tibaná, Turmequé, Úmbita, Ventaquemada. <b>CALDAS:</b> Manizales, Villamaria. <b>CUNDINAMARCA:</b> Cáqueza, Choachí, Chocontá, Cucunubá, Gutiérrez, La Calera, Lenguaque, Medina, Quetame, Suesca, Ubalá, Villapinzón. <b>HUILA:</b> Neiva, Pitalito. <b>QUINDÍO:</b> Salento. <b>RISARALDA:</b> Santa Rosa de Cabal. <b>SANTANDER:</b> Concepción.</p>		
REGIÓN PACIFICO	SITIOS PARA LOS CUALES SE GENERA LA ALERTA	ALERTA NARANJA
<p><b>CAUCA:</b> El Tambo, López, Santa Rosa. <b>CHOCÓ:</b> Alto Baudó (Pie de Pato), Bagadó, Bajo Baudó (Pizarro), Condoto, El Cantón del San Pablo (Managrú), Istmina, Lloró, Medio Atrato (Beté), Medio Baudó (Boca de Pepé), Nóvita, Nuquí, Quibdó, Rio Iró (Santa Rita), Rio Quito (Paimadó), San José del Palmar, Tadó. <b>NARIÑO:</b> Barbacoas, Buesaco, Los Andes (Sotomayor), Magüí (Payán), Tumaco. <b>VALLE DEL CAUCA:</b> Buenaventura.</p>		
REGIÓN ORINOQUIA	SITIOS PARA LOS CUALES SE GENERA LA ALERTA	ALERTA NARANJA
<p><b>CASANARE:</b> Aguazul, Monterrey, Sabanalarga. <b>META:</b> Acacías, Cubarral, Cumaral, El Calvario, El Castillo, El Dorado, Guamal, Restrepo, Villavicencio.</p>		

# ALERTAS POR AMENAZAS DE DESLIZAMIENTO

REGIÓN ANDINA	SITIOS PARA LOS CUALES SE GENERA LA ALERTA	ALERTA AMARILLA
	<p><b>ANTIOQUIA:</b> Abejorral, Abriaquí, Amagá, Amalfi, Andes, Angelópolis, Anorí, Apartadó, Argelia, Armenia, Belmira, Betulia, Buitica, Caicedo, Caldas, Campamento, Cañasgordas, Caracolí, Caramanta, Carepa, Chigorodó, Ciudad Bolívar, Concordia, Dabeiba, Ebéjico, El Bague, Fredonia, Frontino, Giraldo, Heliconia, Maceo, Medellín, Montebello, Mutatá, Nariño, Necoclí, Olaya, Puerto Berrío, Puerto Nare, Puerto Triunfo, Remedios, Salgar, San Carlos, San Jerónimo, San Luis, San Pedro de Los Milagros, San Pedro de Urabá, Santa Bárbara, Santa Fe de Antioquia, Segovia, Sonsón, Sopetrán, Titiribí, Turbo, Uramita, Urrao, Yalí, Yolombó, Zaragoza.</p> <p><b>BOYACÁ:</b> Almeida, Aquitania, Betéitiva, Boavita, Campohermoso, Chinavita, Chita, Chivor, Coper, Corrales, Covarachía, Cubará, El Espino, Gámeza, Garagoa, La Victoria, Labranzagrande, Macanal, Maripí, Miraflores, Mongua, Moniquirá, Muzo, Nuevo Colón, Otanche, Pachavita, Páez, Pajarito, Panqueba, Pauna, Paya, Paz de Rio, Pisba, Puerto Boyacá, Quípama, Rondón, Saboyá, San Eduardo, San José de Pare, San Mateo, San Pablo de Borbur, Santana, Soatá, Socha, Socotá, Tasco, Tópaga.</p> <p><b>CALDAS:</b> Aguadas, Chinchiná, Filadelfia, La Merced, Manzanares, Marmato, Marulanda, Neira, Pácora, Pensilvania, Salamina, Samaná, Supia.</p> <p><b>CUNDINAMARCA:</b> Agua de Dios, Albán, Arbeláez, Beltrán, Bituima, Bogotá, D.C., Bojacá, Cabrera, Caparrapí, Carmen de Carupa, Chaguani, Chipaque, Cogua, El Colegio, El Peñón, Fomeque, Fosca, Fusagasugá, Gachalá, Gachetá, Gama, Granada, Guaduas, Guasca, Guatavita, Guayabal de Siquima, Jerusalén, Junín, La Mesa, La Palma, La Peña, Machetá, Manta, Nilo, Paime, Pandí, Paratebuena, Pasca, Pulí, Quipile, Ricaurte, San Bernardo, San Cayetano, San Juan de Rioseco, Sesquilé, Sibaté, Sylvania, Soacha, Sutatausa, Tabio, Tausa, Tena, Tibacuy, Tocaima, Topaipí, Ubaque, Venecia, Vianí, Villagómez, Viotá, Yacopí, Zipaquirá.</p> <p><b>HUILA:</b> Acevedo, Algeciras, Altamira, Campoalegre, Colombia, Guadalupe, La Plata, Palestina, Rivera, Saladoblanco, San Agustín, Suaza, Tarqui.</p> <p><b>NORTE DE SANTANDER:</b> Ábrego, Cácosta, Chitagá, Convención, Cucutilla, El Tarra, El Zulia, Gramalote, Hacarí, Labateca, Lourdes, Mutiscua, Pamplona, Salazar, San Calixto, Santiago, Sardinata, Silos, Teorama, Toledo.</p> <p><b>QUINDÍO:</b> Calarcá, Circasia, Córdoba, Filandia.</p> <p><b>RISARALDA:</b> Apía, Balboa, Dosquebradas, La Celia, Pereira, Pueblo Rico, Santuario.</p> <p><b>SANTANDER:</b> Aguada, Albania, Barbosa, Bucaramanga, Carcasí, Charalá, Charta, Chipatá, Confines, Contratación, Coromoro, El Carmen, El Guacamayo, El Playón, Enciso, Florián, Floridablanca, Girón, Guavatá, Güepsa, La Belleza, La Paz, Landázuri, Lebrija, Macaravita, Málaga, Matanza, Mogotes, Oiba, Onzaga, Rionegro, San Benito, San José de Miranda, San Miguel, San Vicente de Chucurí, Santa Helena del Opón, Sucre, Suratá, Valle de San José, Vélez.</p> <p><b>TOLIMA:</b> Anzoátegui, Armero (Guayabal), Cajamarca, Carmen de Apicalá, Casabianca, Cunday, Dolores, Fresno, Herveo, Ibagué, Icononzo, Lérida, Líbano, Melgar, Murillo, Ortega, Palocabildo, Planadas, Prado, Purificación, Rioblanco, Rovira, San Antonio, Villahermosa, Villarrica.</p>	

# ALERTAS POR AMENAZAS DE DESLIZAMIENTO

REGIÓN PACIFICO	SITIOS PARA LOS CUALES SE GENERA LA ALERTA	ALERTA AMARILLA
	<p><b>CAUCA:</b> Buenos Aires, Guapi, Inzá, Jambaló, La Sierra, La Vega, Piamonte, Popayán, Rosas, Santander de Quilichao, Sotará (Paispamba), Suárez, Timbiquí.</p> <p><b>CHOCÓ:</b> Acandí, Bahía Solano (Mutis), Bojayá (Bellavista), Carmen del Darién (Curbaradó), Cértegui, El Litoral del San Juan (Docordó), Juradó, Riosucio, Sipí, Unguía.</p> <p><b>NARIÑO:</b> Albán (San José), Cumbitara, El Charco, El Tablón, Funes, Ipiales, Linares, San Pedro de Cartago (Cartago), Santa Bárbara (Iscuandé).</p> <p><b>VALLE DEL CAUCA:</b> Bugalagrande, Calima (El Darién), El Águila, El Dovio, La Unión, San Pedro, Sevilla, Tuluá, Versalles, Yumbo.</p>	
REGIÓN ORINOQUIA	SITIOS PARA LOS CUALES SE GENERA LA ALERTA	ALERTA AMARILLA
	<p><b>CASANARE:</b> Chámeza, Hato Corozal, La Salina, Nunchía, Paz de Ariporo, Pore, Recetor, Támara, Tauramena, Yopal.</p> <p><b>META:</b> Barranca de Upía, Lejanías, San Juanito.</p>	
REGIÓN AMAZONIA	SITIOS PARA LOS CUALES SE GENERA LA ALERTA	ALERTA AMARILLA
	<p><b>CAQUETÁ:</b> Belén de los Andaquíes, Morelia, Puerto Rico, San José del Fragua.</p> <p><b>PUTUMAYO:</b> Colón, Orito, Sibundoy, Villagarzón.</p>	



# ALERTAS POR AMENAZAS DE DESLIZAMIENTO

## SECTORES VIALES IDENTIFICADOS CON POTENCIALIDAD DE DESLIZAMIENTOS DE TIERRA, EN LOS CUALES GENERAN ALERTAS

DEPARTAMENTO	SECTOR VIAL
CUNDINAMARCA	Bogotá – Villavicencio
ANTIOQUIA	Segovia – Yolombó
	La Ceja – Medellín
	Vía Medellín – Bolombolo
	Dabeiba – Santa Fé de Antioquia
	Medellín – Caucasia
CHOCÓ	Cuiva – Taraza
META	Quibdó – Medellín
	Bogotá - Villavicencio

# ALERTAS POR AMENAZAS DE INCENDIOS DE LA COBERTURA VEGETAL

**ALERTA ROJA:**

Amenaza Alta o muy alta de ocurrencia de incendios de la cobertura vegetal en zonas de bosques, cultivos y pastos, localizados en los siguientes municipios y sectores aledaños:

**ALERTA NARANJA:**

Amenaza moderada de ocurrencia de incendios de la cobertura vegetal en zonas de bosques, cultivos y pastos, localizados en los siguientes municipios y sectores aledaños:

REGIÓN CARIBE	SITIOS PARA LOS CUALES SE GENERA LA ALERTA	ALERTA ROJA
<p><b>CÓRDOBA:</b> Puerto Escondido.  <b>LA GUAJIRA:</b> Albania, Barrancas, El Molino, Fonseca, Hato Nuevo, Maicao, Manaure, Riohacha, San Juan del Cesar, Uribia.  <b>SUCRE:</b> Chalán, Colosó, Corozal, Los Palmitos, Morroa, Ovejas, San Juan de Betulia (Betulia), Sincelejo, Tolú.</p>		
REGIÓN ANDINA	SITIOS PARA LOS CUALES SE GENERA LA ALERTA	ALERTA ROJA
<p><b>BOYACÁ:</b> Arcabuco, Chíquiza, Chivatá, Cómbita, Iza, Motavita, Oicatá, Ráquira, Sáchica, Samacá, San Miguel de Sema, Siachoque, Sora, Susacón, Sutamarchán, Tinjacá, Toca, Tota, Tunja, Villa de Leiva.  <b>CAUCA:</b> Cajibío, Caldono, Miranda, Morales, Piendamó, Silvia, Toribío, Totoró.  <b>HUILA:</b> Baraya, Palermo, Tello, Villavieja.  <b>NARIÑO:</b> La Cruz, Nariño, Pasto, Samaniego.  <b>NORTE DE SANTANDER:</b> Bochalema, Chinácota, Cúcuta.  <b>SANTANDER:</b> Guaca, Piedecuesta, San Andrés.  <b>TOLIMA:</b> Ataco, Chaparral.  <b>VALLE DEL CAUCA:</b> Buga, Dagua, El Cerrito, Florida, Palmira, Pradera, Vijes.</p>		
REGIÓN CARIBE	SITIOS PARA LOS CUALES SE GENERA LA ALERTA	ALERTA NARANJA
<p><b>ATLÁNTICO:</b> Puerto Colombia, Tubará.  <b>BOLÍVAR:</b> Córdoba.  <b>CESAR:</b> La Paz, Valledupar.  <b>CÓRDOBA:</b> Los Córdoba, Moñitos, Sahagún.  <b>LA GUAJIRA:</b> Dibulla, Distracción.  <b>MAGDALENA:</b> El Retén, Pivijay, Santa Marta.  <b>SUCRE:</b> Palmito.</p>		

# ALERTAS POR AMENAZAS DE INCENDIOS DE LA COBERTURA VEGETAL

## ALERTA ROJA:

Amenaza Alta o muy alta de ocurrencia de incendios de la cobertura vegetal en zonas de bosques, cultivos y pastos, localizados en los siguientes municipios y sectores aledaños:

## ALERTA NARANJA:

Amenaza moderada de ocurrencia de incendios de la cobertura vegetal en zonas de bosques, cultivos y pastos, localizados en los siguientes municipios y sectores aledaños:

REGIÓN ANDINA	SITIOS PARA LOS CUALES SE GENERA LA ALERTA	ALERTA NARANJA
<p><b>ANTIOQUIA:</b> Arboletes.  <b>BOYACÁ:</b> Buenavista, Firavitoba, La Uvita, Paipa, Pesca, Santa Sofía, Sogamoso, Tuta.  <b>CAUCA:</b> Corinto.  <b>CUNDINAMARCA:</b> Anapoima, Apulo, El Rosal, Funza, Fúquene, Guachetá, La Vega, Madrid, Nimaíma, Nocaima, Pacho, Quebradanegra, San Antonio De Tequendama, San Francisco, Sasaima, Subachoque, Supatá, Susa, Tenjo, Útica, Vergara, Villeta.  <b>NARIÑO:</b> Nariño.  <b>SANTANDER:</b> Santa Bárbara.  <b>TOLIMA:</b> Falán.  <b>VALLE DEL CAUCA:</b> Cali.</p>		

REGIÓN ORINOQUIA	SITIOS PARA LOS CUALES SE GENERA LA ALERTA	ALERTA NARANJA
<p><b>META:</b> La Macarena, Uribe.</p>		

REGIÓN AMAZONIA	SITIOS PARA LOS CUALES SE GENERA LA ALERTA	ALERTA NARANJA
<p><b>CAQUETÁ:</b> San Vicente del Caguán.</p>		

REGIÓN CARIBE	SITIOS PARA LOS CUALES SE GENERA LA ALERTA	ALERTA AMARILLA
<p><b>BOLÍVAR:</b> Córdoba, Magangué, Santa Rosa del Sur, Simití.  <b>CÓRDOBA:</b> Chinú.  <b>LA GUAJIRA:</b> La Jagua Del Pilar, Urumita, Villanueva.  <b>SUCRE:</b> San Benito Abad, Sincé.</p>		



# ALERTAS POR AMENAZAS DE INCENDIOS DE LA COBERTURA VEGETAL

**ALERTA ROJA:**

Amenaza Alta o muy alta de ocurrencia de incendios de la cobertura vegetal en zonas de bosques, cultivos y pastos, localizados en los siguientes municipios y sectores aledaños:

**ALERTA NARANJA:**

Amenaza moderada de ocurrencia de incendios de la cobertura vegetal en zonas de bosques, cultivos y pastos, localizados en los siguientes municipios y sectores aledaños:

REGIÓN ANDINA	SITIOS PARA LOS CUALES SE GENERA LA ALERTA	ALERTA AMARILLA
<p><b>ANTIOQUIA:</b> San Juan De Urabá.  <b>BOYACÁ:</b> Cucaita, Gachantivá.  <b>CAUCA:</b> Bolívar, Páez (Belalcázar), San Sebastián.  <b>CUNDINAMARCA:</b> Anolaima, Cachipay, Facatativá, Puerto Salgar, Simijaca, Zipacón.  <b>HUILA:</b> Aipe.  <b>NORTE DE SANTANDER:</b> Arboledas, Cáchira, Durania, Los Patios, Ocaña, San Cayetano, Villa Caro, Villa Del Rosario.  <b>SANTANDER:</b> Cerrito, Puente Nacional, Tona.  <b>TOLIMA:</b> Alpujarra, Natagaima, Roncesvalles.  <b>VALLE DEL CAUCA:</b> Ginebra, Trujillo.</p>		

# ALERTAS METEOMARINA

## MAR CARIBE

**ALERTA AMARILLA**

### OLEAJE Y VIENTO

Persiste en el centro del Caribe colombiano la velocidad de los vientos entre los 20 a 30 nudos (37 a 55 km/h) y altura del oleaje entre los 2,0 m y 4,0 m. Por lo anterior, se recomienda a las embarcaciones menores consultar con las Capitanías de puerto y a los habitantes costeros estar atentos a la evolución de este fenómeno.

## OCÉANO PACÍFICO

**ALERTA AMARILLA**

### TIEMPO LLUVIOSO

En sectores del centro y norte del océano Pacífico nacional, incluido el litoral se alerta por lluvias entre moderadas a fuertes, en algunos casos con tormentas eléctricas. Por lo anterior, el IDEAM recomienda a los habitantes costeros estar atentos a las condiciones meteorológicas y a embarcaciones de poco calado, consultar con las Capitanías de puerto antes de zarpar en zonas de inminente tempestad.

°C: grados Celsius

m: metros

mm: milímetros

msnm: metros sobre nivel del mar

Km/h: kilómetros por hora

HLC: hora local colombiana

GOES: Geostationary Operational Environmental Satellites (Satélite Geoestacionario Operacional Ambiental).

GOES-16 es el designado GOES-Este, localizado en 75° W sobre el ecuador geográfico.

PNN: Parque Nacional Natural

SFF: Santuario de Fauna y Flora



**ALERTA ROJA. PARA TOMAR ACCIÓN** Advierte al Sistema Nacional de Gestión del Riesgo de Desastres sobre el peligro de un fenómeno y sus efectos adversos sobre la población. Se emite una alerta sólo cuando la identificación de un evento extraordinario indique la amenaza inminente y cuando la gravedad del fenómeno requiera atención prioritaria de los comités departamentales y locales.



**ALERTA NARANJA. PARA PREPARARSE** Indica la amenaza de un fenómeno. No implica riesgo inmediato por lo que es catalogado como un mensaje para informarse y prepararse. El aviso implica vigilancia continua ya que las condiciones son propicias para el desarrollo de un suceso natural.



**ALERTA AMARILLA. PARA INFORMARSE** Se emite cuando las condiciones hidrometeorológicas son favorables para la ocurrencia de un fenómeno natural y pueden aumentar el riesgo según los pronósticos. Por sus características, este nivel está encaminado a informar.

**CONDICIONES NORMALES** Indica que no existe ninguna clase de alerta para la región o zona mencionada.

Yolanda GONZÁLEZ H. | Directora General

Mery E. FERNÁNDEZ P. | Jefe Oficina del Servicio de Pronósticos y Alertas

Profesionales de Turno:

Alberto PARDO (Hidrólogo), Sergio ROJAS (Incendios), Sonia BERMÚDEZ (Deslizamientos), Luis Alfonso LÓPEZ – Diana GUZMÁN (Meteorólogos), Nancy LÓPEZ (Datos) y Ana Milena RINCÓN (Coordinador).

<http://www.ideam.gov.co>

Correos electrónicos: [servicio@ideam.gov.co](mailto:servicio@ideam.gov.co), [alertas@ideam.gov.co](mailto:alertas@ideam.gov.co)

Calle 25D # 96B – 70, Piso 3. Bogotá, D.C., Colombia.

Teléfono: 3075625 Ext. 1334–1336.

Síguenos en:

