

INFORME TÉCNICO

DIARIO N° 196

El IDEAM comunica al Sistema Nacional de Gestión del Riesgo (SNGR) y al Sistema Nacional Ambiental (SINA).

Bogotá D. C.

Lunes 15 de julio de 2019.

Hora de actualización 13:25 HLC.



IDEAM

Instituto de Hidrología
Meteorología y
Estudios Ambientales

Cll. 25D N° 96B-70

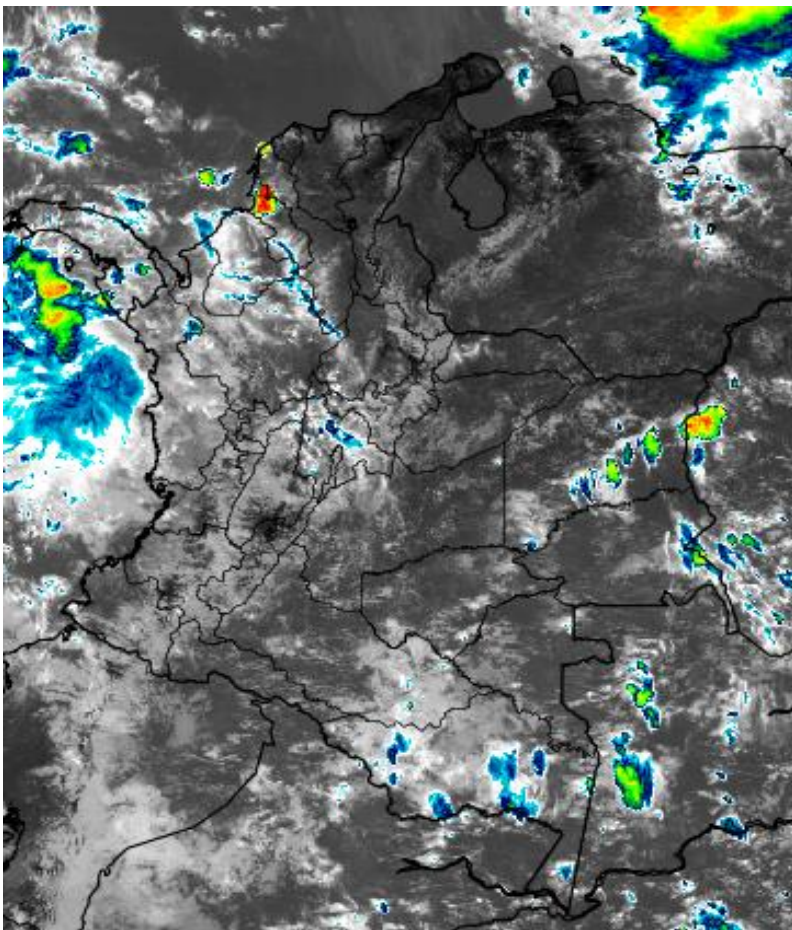
CONDICIONES HIDROMETEOROLÓGICAS ACTUALES

Cielos parcialmente nublados y predominio de condiciones secas, han prevalecido en las regiones Andina, Orinoquia y Amazonia, así como al sur de la Pacífica y norte de la Caribe; lluvias de moderada intensidad se registraron en horas de la mañana en el sur de la región Caribe (Córdoba, Sucre) y norte de la Pacífica (Chocó).

Se prevé persistencia de lluvias en amplios sectores del centro y sur de la región caribe, así como al norte de la Pacífica y oriente de la Orinoquia.

IMAGEN SATELITAL

Canal Infrarrojo - GOES 16 | 15 de julio de 2019 | 12:30 HLC.



Consulte todos los días el pronóstico del tiempo y las alertas hidrometeorológicas vigentes del IDEAM, en un formato de calidad. Alrededor de las 7:30 a. m. está a disposición del público en www.ideam.gov.co.

Se puede ver también en dispositivos móviles **AQUÍ**





LO MÁS DESTACADO

LLUVIAS REGISTRADAS EN LAS ÚLTIMAS 24 HORAS

Incremento moderado de las precipitaciones en la últimas 24 horas, las cuales principalmente se concentraron en las regiones Andina, Amazonica y Caribe, e igualmente en sectores aislados de la región Pacífico. El registró más alto se presentó en el municipio de **Quípama (Boyacá), con 85.4 mm.**

ALERTA ROJA

- Por probabilidad alta de incrementos en niveles en diferentes corrientes de departamentos en las siguientes regiones: Orinoquia y Caribe.
- Por probabilidad alta de deslizamientos de tierra en zonas inestables o de ladera ubicadas en algunos municipios en las siguientes regiones: Pacífico, Andina y Amazonica.
- Por probabilidad alta de amenaza de incendios de la cobertura vegetal en algunos municipios de las siguientes regiones: Orinoquia, Amazonia, Caribe y Andina.

ALERTA NARANJA

- Por probabilidad alta de incrementos en niveles en diferentes corrientes de departamentos en las siguientes regiones: Orinoquia, Caribe, Pacífico y Andina.
- Por probabilidad media de deslizamientos de tierra en zonas inestables o de ladera ubicadas en algunos municipios en las siguientes regiones: Andina, Pacífico, Orinoquia y Amazonia.
- Por probabilidad alta de amenaza de incendios de la cobertura vegetal en algunos municipios de las siguientes regiones Caribe y Andina.:
- Por tiempo lluvioso en el Océano Pacífico.

ALERTA AMARILLA

- Por probabilidad alta de incrementos en niveles en diferentes corrientes de departamentos en las siguientes regiones: Amazonia, Andina, Caribe, Orinoquia y Pacífico.
- Por probabilidad baja de deslizamientos de tierra en zonas inestables o de ladera ubicadas en algunos municipios en las siguientes regiones: Orinoquia, Caribe, Pacífico, Andina y Amazonia.
- Por probabilidad alta de amenaza de incendios de la cobertura vegetal en algunos municipios de las siguientes regiones: Orinoquia, Pacífico, Caribe y Andina.
- Por tiempo lluvioso en el mar Caribe.
- Por pleamar en el mar Caribe.

PRONÓSTICO CONDICIONES METEOROLÓGICAS ESPECIALES

ÁREA DEL VOLCÁN GALERAS

Durante la jornada se pronostican condiciones nubosas con lloviznas intermitentes

EL SERVICIO GEOLÓGICO COLOMBIANO reporta en nivel AMARILLO (III): CAMBIOS EN EL COMPORTAMIENTO DE LA ACTIVIDAD VOLCÁNICA. Lat. 1.55 Lon: -77.37

ELEVACIÓN (pies)	DIRECCIÓN	VELOCIDAD	
		NUDOS	Km/h
10.000	SURESTE	5 - 10	9 - 18
18.000	ESTE	25 - 30	45 - 54
24.000	ESTE	20 - 25	36 - 45
30.000	NORESTE	20 - 25	36 - 45

ÁREA DEL VOLCÁN NEVADO DEL HUILA

Durante la jornada se pronostican condiciones nubosas con lloviznas intermitentes

EL SERVICIO GEOLÓGICO COLOMBIANO reporta en nivel AMARILLO (III): CAMBIOS EN EL COMPORTAMIENTO DE LA ACTIVIDAD VOLCÁNICA. Lat.2.92 Lon:-76.05

ELEVACIÓN (pies)	DIRECCIÓN	VELOCIDAD	
		NUDOS	Km/h
10.000	ESTE	0 - 5	0 - 9
18.000	ESTE	25 - 30	45 - 54
24.000	ESTE	20 - 25	36 - 45
30.000	NORESTE	20 - 25	36 - 45

ÁREA DEL VOLCÁN CERRO MACHÍN

Para las horas de la mañana se estima tiempo seco. En la tarde y noche mayor nubosidad con precipitaciones entre ligeras y moderadas.

EL SERVICIO GEOLÓGICO COLOMBIANO reporta en nivel AMARILLO (III): CAMBIOS EN EL COMPORTAMIENTO DE LA ACTIVIDAD VOLCÁNICA. Lat.4.80 Lon:-75.62

ELEVACIÓN (pies)	DIRECCIÓN	VELOCIDAD	
		NUDOS	Km/h
10.000	SUR	0 - 5	0 - 9
18.000	ESTE	15 - 20	27 - 36
24.000	ESTE	15 - 20	27 - 36
30.000	NORESTE	20 - 25	36 - 45

ÁREA DEL VOLCÁN NEVADO DEL RUIZ

En el área se espera abundante nubosidad con lluvias de carácter intermitente.

EL SERVICIO GEOLÓGICO COLOMBIANO reporta en nivel AMARILLO (III): CAMBIOS EN EL COMPORTAMIENTO DE LA ACTIVIDAD VOLCÁNICA. Lat. 4.89 Lon: -75.32

ELEVACIÓN (pies)	DIRECCIÓN	VELOCIDAD	
		NUDOS	Km/h
10.000	SUR	5 - 10	9 - 18
18.000	ESTE	15 - 20	27 - 36
24.000	ESTE	15 - 20	27 - 36
30.000	NORESTE	15 - 20	27 - 36

ÁREA DEL COMPLEJO VOLCÁNICO CHILES-CERRO NEGRO DE MAYASQUER

En el área se espera abundante nubosidad con lluvias de carácter intermitente.

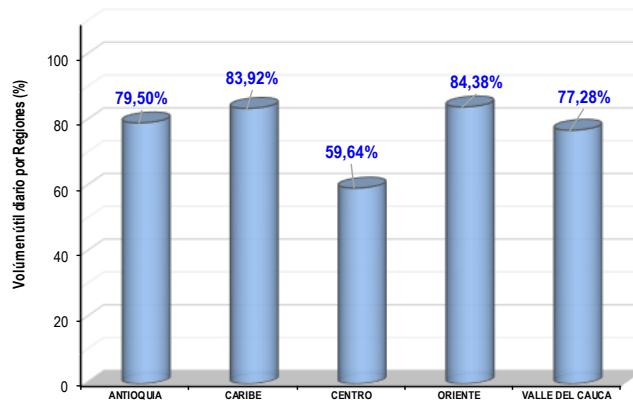
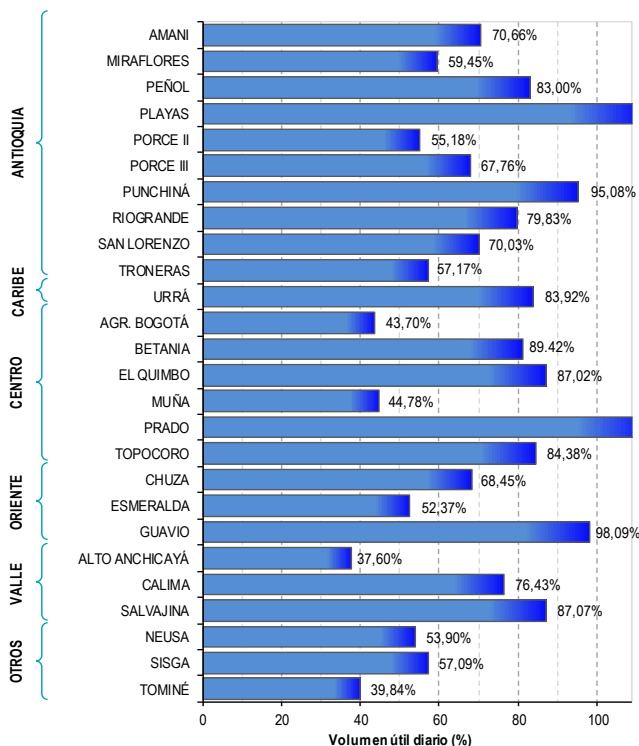
EL SERVICIO GEOLÓGICO COLOMBIANO reporta en nivel AMARILLO (III): CAMBIOS EN EL COMPORTAMIENTO DE LA ACTIVIDAD VOLCÁNICA. Lat. 0.81 -Lon:77.93 Lat. 0.76 Lon:-77.95

ELEVACIÓN (pies)	DIRECCIÓN	VELOCIDAD	
		NUDOS	Km/h
10.000	SURESTE	0 - 5	0 - 9
18.000	ESTE	25 - 30	45 - 54
24.000	ESTE	25 - 30	45 - 54
30.000	ESTE	15 - 20	27 - 36

ESTADO DE LOS EMBALSES

A continuación se relaciona el volumen útil diario de los principales embalses del país (expresado en porcentaje), de acuerdo con la información reportada por XM S.A. E.S.P en la siguiente dirección electrónica: <http://ido.xm.com.co/ido/SitePages/hidrologia.aspx?q=reservas>

VOLUMEN ÚTIL DIARIO EN LOS PRINCIPALES EMBALSES DEL PAÍS



Para estar informado diariamente de lo que pasa con el **pronóstico del tiempo y las alertas.**

Síguenos en Twitter
@IDEAMColombia



PRECIPITACIONES

A continuación se relacionan los municipios donde en las últimas 24 horas se registraron precipitaciones iguales o superiores a 40.0 mm.

Se aclara que las precipitaciones indicadas en los municipios, realmente corresponden a aquellos puntos en los cuales el IDEAM tiene estaciones de monitoreo, pero no necesariamente quiere decir que el dato corresponda a las lluvias que se presentaron directamente sobre el área urbana en donde se concentra la mayor población. En ocasiones la estación sobre la cual se destaca el mayor valor de precipitación, a pesar de pertenecer al municipio, puede quedar alejada del centro poblado principal.

DEPARTAMENTO	MUNICIPIO
ANTIOQUIA	Santo Domingo (80.0), San Francisco (75.0), Concordia (59.0), Fredonia (50.0), Frontino (42.0), Gómez Plata (40.0).
ATLÁNTICO	Montebello (42.0).
BOYACÁ	Quípama (85.4).
CAQUETÁ	San José del Fragua (78.4).
CASANARE	Trinidad (50.0).
CHOCO	Bahía Solano (58.5), Istmina (43.0).
CUNDINAMARCA	Guayabetal (75.0).
CHOCÓ	Bahía Solano (58,5), Medio San Juan (57.0).
MAGDALENA	Fundación (45.0), Aracataca (44.0).
PUTUMAYO	Orito (85.0), Mocoa (57.6), San Miguel (49.0), Puerto Caicedo (45.5), Villagarzón (42.8).
SANTANDER	Oiba (63.8), Mogotes (47.5).
VALLE DEL CAUCA	Cartago (43.0).

Para estar informado diariamente de lo que pasa con el **pronóstico del tiempo y las alertas.**

Síguenos en Twitter
@IDEAMColombia



TEMPERATURAS MÁXIMAS

A continuación se relacionan los municipios donde en las últimas 24 horas se registraron temperaturas iguales o superiores a 36.0 °C.

Se aclara que las temperaturas indicadas en los municipios, realmente corresponden a aquellos puntos en los cuales el IDEAM tiene estaciones de monitoreo, pero no necesariamente quiere decir que el dato corresponda a las temperaturas que se presentaron directamente sobre el área urbana en donde se concentra la mayor población. En ocasiones la estación sobre la cual se destaca el mayor valor de temperatura, a pesar de pertenecer al municipio, puede quedar alejada del centro poblado principal.

DEPARTAMENTO	MUNICIPIO
CESAR	Valledupar (38.2).
CUNDINAMARCA	Jerusalén (38.6), Puerto Salgar (37.2), Flandes (36.6).
HUILA	Villavieja (37.8).
LA GUAJIRA	Manaure (39.8) , Urumita (36.8), Riohacha (36.4).
TOLIMA	Natagaima (38.4), Armero-Guayabal (34.4), Guamo (36.2), Saldaña (36.0).



PRONÓSTICO METEOROLÓGICO

Lunes 15 y martes 16 de julio de 2019



REGIÓN	PRONÓSTICO
SABANA DE BOGOTÁ	<p>LUNES. Para las horas de la tarde se estima nubosidad variable; probabilidad de lloviznas o lluvias ligeras en zonas del norte y suroccidente de la capital y al norte de la Sabana. Durante la noche, nubosidad variable; eventuales lloviznas esporádicas.</p> <p>MARTES. Se prevé nubosidad variable con predominio de tiempo seco en el área.</p>
CARIBE	<p>LUNES. Durante la tarde, cielo mayormente cubierto; lluvias en la Sierra Nevada de Santa Marta, Bolívar, Sucre y Córdoba. Precipitaciones esporádicas, menos intensas, en zonas de Atlántico y Cesar. Para la noche, las lluvias más intensas se concentrarán en áreas de Córdoba, Sucre, Bolívar, Cesar y Magdalena. Probabilidad de actividad eléctrica. El cielo estará entre parcial y mayormente nublado.</p> <p>MARTES. Las lluvias más intensas se prevén en sectores de el norte de Magdalena, Cesar, sur de La Guajira. Lluvias ligeras en Bolívar y Atlántico.</p>
ARCHIPIÉLAGO DE SAN ANDRÉS, PROVIDENCIA Y SANTA CATALINA	<p>LUNES. Para la tarde se mantendrán las condiciones nubladas; probables lluvias de variada intensidad en el archipiélago. Durante la noche se prevén lluvias ligeras hacia el sur del área.</p> <p>MARTES. Se prevé cielo mayormente cubierto, con lloviznas intermitentes.</p>
MAR CARIBE	<p>LUNES. En zonas del occidente del área se estiman lluvias en el transcurso del día. En el resto del área predominará el tiempo seco.</p> <p>MARTES. Cielo parcialmente nublado. Eventuales lluvias en los sectores occidente y oriente de la zona.</p>
ANDINA	<p>LUNES. Para la tarde predominará el cielo entre parcial y mayormente nublado; precipitaciones se estiman en zonas de Antioquia, Caldas, Risaralda, sectores dispersos de Santander, Norte de Santander, Cundinamarca, Boyacá y Tolima. Tiempo predominantemente seco al surde la región. En la noche son probables lluvias, con descargas eléctricas ocasionales, en sectores de los santanderes y Antioquia; lluvias ocasionales en Boyacá, Caldas, Cundinamarca, Tolima y Huila.</p> <p>MARTES. En zonas de los santanderes, Antioquia, Boyacá, Cundinamarca y en las montañas de Huila y Nariño, se advierten lluvias ocasionales. Precipitaciones menos intensas en sectores de Tolima y Valle del Cauca.</p>

Planeando tu día? Descarga YA y conoce...



Consúltalo a diario y únete a la Cultura del Pronóstico del IDEAM

Disponible para  



PRONÓSTICO METEOROLÓGICO



Lunes 15 y martes 16 de julio de 2019

REGIÓN	PRONÓSTICO
INSULAR PACÍFICO	LUNES. Se estiman lluvias a diferentes horas del día; el cielo estará mayormente nublado. MARTES. Cielo con nubosidad variable; lluvias ocasionales en Malpelo y Gorgona.
PACÍFICO	LUNES. Para la tarde se estima cielo nuboso con lluvias moderadas en el oriente y norte de Chocó y hacia Cauca, Valle del Cauca y Nariño. Durante la noche se estima menor nubosidad; sin embargo se mantendrán algunas lluvias en sectores del oriente de Chocó, Valle del Cauca y lloviznas dispersas en el resto de la región. MARTES. Se estiman lluvias en zonas del centro de Nariño, límites en Valle del Cauca y Cauca y hacia el oriente de Chocó. Tiempo seco en el resto de la región.
OCEANO PACÍFICO	LUNES. Se prevén lluvias intensas en amplios sectores de la zona marítima, en horas de la mañana y parte de la tarde. Probables descargas eléctricas. MARTES. El cielo estará mayormente nublado. Son probables lluvias en la zona central y norte, con tormentas eléctricas ocasionales.
ORINOQUIA	LUNES. La tarde registrará cielo nuboso; lluvias entre ligeras y moderadas en zonas de Vichada. Precipitaciones menos intensas en Meta, oriente de Casanare y Arauca. Durante la noche se mantendrán las lluvias de variada intensidad en Vichada, mientras que se espera lloviznas o lluvias ligeras en sectores de Casanare y Arauca. MARTES. Se pronostican nubes densas en el área con lluvias de variada intensidad. Las lluvias de mayor volumen se concentraran en zonas de Arauca, Vichada y Casanare.
AMAZONIA	LUNES. La tarde registrará lluvias y descargas eléctricas en zonas de Amazonas, Guainía, Guaviare y Vaupés. Lluvias ligeras en Caquetá y Putumayo. Durante la noche se mantendrán algunas precipitaciones en Guainía, Vaupés y norte de Amazonas. Lluvias ligeras para el resto de la región. MARTES. Cielo nuboso en gran parte de la región. Las lluvias de mayor intensidad y con descargas eléctricas; se prevén en zonas de Vaupés, norte de Amazonas, Guainía, occidente de Caquetá y Putumayo.

Planeando tu día?
Descarga YA y conoce...



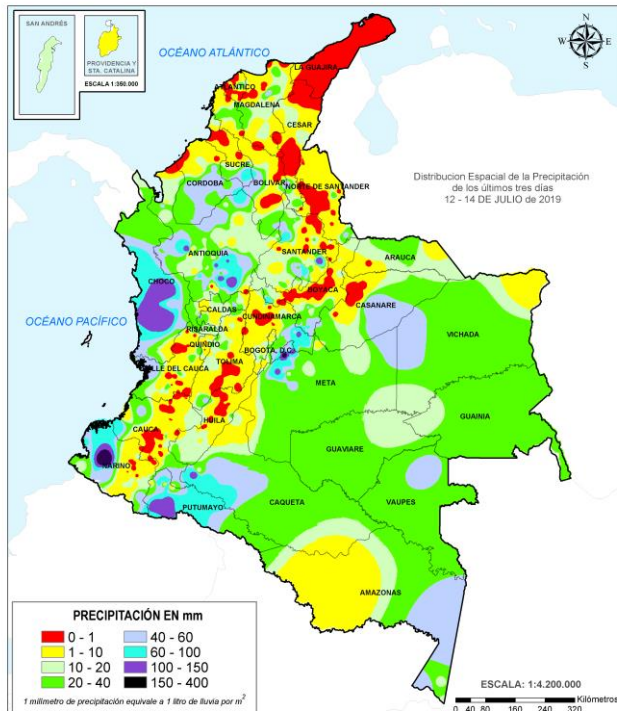
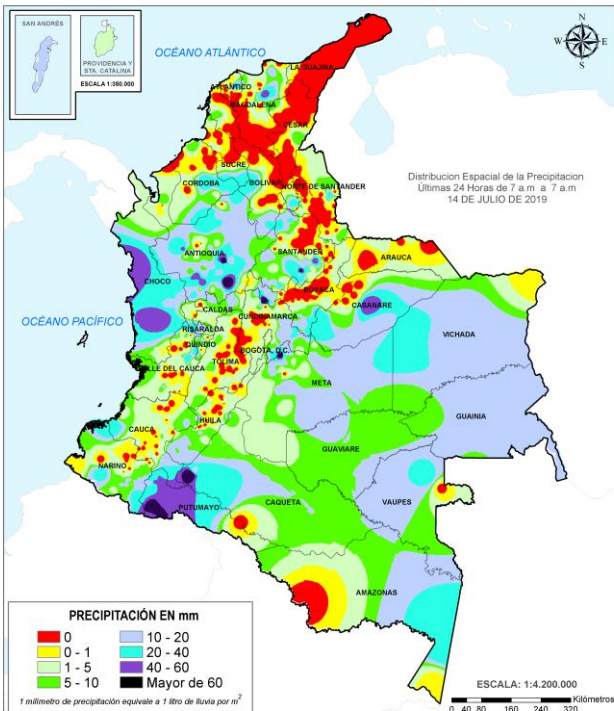
Consúltalo a diario y únete a la Cultura del Pronóstico del IDEAM

Disponible para  

MAPAS DE PRECIPITACIÓN

Precipitación diaria: desde las 7:00 a. m. del domingo 14 hasta las 7:00 a. m. del lunes 15 de julio de 2019.

Precipitación últimas 72 horas: desde las 7:00 a. m. del viernes 12 hasta las 7:00 a. m. del lunes 15 de julio de 2019.



ALERTAS VIGENTES E INFORMACIÓN ADICIONAL

Para mayor información sobre el pronóstico del estado del tiempo, informes técnicos diarios, comunicados especiales, mapas diarios de temperaturas máximas y mínimas e información diaria de precipitación se sugiere consultar los siguientes enlaces:

- [MAPA DIARIO DE TEMPERATURA MÁXIMA.](#)
- [MAPA DIARIO DE TEMPERATURA MÍNIMA.](#)

ALERTAS POR NIVELES DE LOS RÍOS

REGIÓN ORINOQUIA

SITIOS PARA LOS CUALES SE GENERA LA ALERTA

**ALERTA
ROJA**

NIVELES ALTOS EN EL RÍO GUAVIARE (CUENCA MEDIA Y BAJA).

Se mantiene esta alerta dados los niveles altos del río Guaviare, con valores por encima de la cota de afectación, a la altura de San José del Guaviare y Mapiripán (Meta). Especial atención en inmediaciones de San José del Guaviare. Se espera que los niveles mantengan condición de descenso durante el día de hoy.

NIVELES ALTOS EN LA PARTE BAJA DEL RÍO INÍRIDA.

Niveles altos en la parte baja del río Inírida a la altura del municipio de Inírida, en donde se prevén inundaciones debido al incremento de niveles de varias corrientes afluentes al río Inírida. Los niveles se encuentran en condición de ascenso y se espera que esta situación continúe durante los siguientes días.

PROBABILIDAD DE INUNDACIONES EN EL MUNICIPIO DE PUERTO CARREÑO.

Se espera ligero descenso durante el día de hoy en el nivel del río Orinoco con valores muy cercanos a la cota de afectación, por lo que no se descarta la posibilidad inundaciones, a la altura del municipio de Puerto Carreño.

NIVELES ALTOS EN EL RÍO META (CUENCA MEDIA - BAJA).

Niveles altos en el río Meta (cuenca media y baja), en el tramo comprendido entre los municipios de Orocué y Paz de Ariporo (Casanare), actualmente los niveles del río Meta en este sector se encuentran por encima del umbral de alerta roja (municipio de Paz de Ariporo).

REGIÓN CARIBE

SITIOS PARA LOS CUALES SE GENERA LA ALERTA

**ALERTA
ROJA**

POSIBLES INUNDACIONES EN LA CUENCA MEDIA DEL RÍO SINÚ.

Se sube esta alerta dadas las posibles inundaciones en la cuenca del río Sinú y quebradas afluentes, se recomienda especial atención en los centros poblados de Tierralta y Montería, dado que los niveles del cauce principal alcanzaron el umbral de afectación; sin embargo, actualmente presenta nuevamente tendencia al descenso.

ALERTAS POR NIVELES DE LOS RÍOS

REGIÓN ORINOQUIA

SITIOS PARA LOS CUALES SE GENERA LA ALERTA

**ALERTA
NARANJA**

NIVELES ALTOS EN LAS CUENCAS DE LOS RÍOS ARIARI Y GUEJAR.

Se presentan nuevos ascensos en la cuenca alta al río Guaviare razón por lo cual los valores de nivel se mantienen altos para la época en los ríos Ariari, Guejar y La Cubillera, aportantes del río Guaviare. Se recomienda especial atención en los municipios de San Juan de Arama, Vista Hermosa y Cubarral. Especial atención para los municipios de Granada, Guamal y El Castillo, entre otros, donde se presentan niveles altos del río Ariari.

NIVELES ALTOS EN EL RÍO META (CUENCA ALTA - MEDIA).

Niveles altos en el río Meta en el tramo comprendido entre los municipios de Puerto López (Meta) y Maní (Casanare). Se espera que predomine una condición de ascenso a lo largo del cauce principal durante los siguientes días manteniendo valores considerados altos para la época.

PROBABILIDAD DE CRECIENTES SÚBITAS EN APORTANTES AL RÍO META (CUENCA ALTA Y MEDIA).

Se evidencian moderadas variaciones en los niveles de los ríos que descienden del piedemonte llanero, especialmente para los ríos Guayuriba, Guatiquía, Metica, Guamal, Humadea, Negro, Guacavía, Humea, Upía y Túa, entre otros afluentes de la cuenca alta del río Meta. **Nota:** La CMGRD de Villavicencio informa incrementos en el nivel del río Guatiquía, a la altura de la antigua vía a Restrepo.

REGIÓN CARIBE

SITIOS PARA LOS CUALES SE GENERA LA ALERTA

**ALERTA
NARANJA**

PROBABILIDAD DE CRECIENTES SÚBITAS EN LA CUENCA ALTA DEL ATRATO.

Probabilidad de incrementos súbitos en los niveles de la parte alta del río Atrato y sus afluentes los ríos Andágueda, Cabi y Quito. Igualmente para los ríos Condoto, Tamaná, San Juan y Cértegui, pues no se descartan incrementos importantes de sus niveles. Así también, se advierte sobre un ascenso significativo registrado en el nivel del río Andágueda a la altura de Bagadó (Chocó) y que esta transitando hacia el río Atrato, por lo que se esperan ascensos significativos a la altura de Boraudó y Quibdó (Chocó).

PROBABILIDAD DE CRECIENTES SÚBITAS EN LA CUENCA MEDIA Y BAJA DEL RÍO ATRATO.

Se mantiene la probabilidad de crecientes súbitas para los aportantes del río Atrato en su parte media y baja, como lo son los ríos Bebarama, Napipí, Opagadó, Salaqui, Cacarica, Tanela, Tolo, Cuía, Chicué, Uva, Pogueú, Bebarama, Bojayá, Napipí y Opagadó.

PROBABILIDAD DE INUNDACIÓN SAN MARCOS (SUCRE)

Niveles altos actualmente en la Ciénaga de San Marcos en el departamento de Sucre. No se descarta que esta situación afecte otras ciénagas de la región de la Mojana los departamentos de Córdoba, Sucre y Bolívar.

NIVELES ALTOS EN LA CUENCA ALTA Y BAJA DEL RÍO SINÚ.

Se mantienen los niveles altos en el río Sinú y quebradas afluentes (aguas abajo del Embalse de Urrá I), se recomienda especial atención en los centros poblados de Cereté, San Pelayo, Cotorra, Lórica, Carrillo, Valencia, Morales, Montería y San Bernardo del Viento, así como en la Ciénaga de Momil.

ALERTAS POR NIVELES DE LOS RÍOS

REGIÓN ANDINA	SITIOS PARA LOS CUALES SE GENERA LA ALERTA	ALERTA NARANJA
<p>PROBABILIDAD DE CRECIENTES SÚBITAS EN RÍOS DIRECTOS AL CAUCA ENTRE EL RÍO SAN JUAN Y PUERTO VALDIVIA Probabilidad de crecientes súbitas en ríos aportantes al Cauca así como sus afluentes entre el río San Juan y Puerto Valdivia. NOTA: El SDGR de Antioquia alerta de un posible represamiento de quebrada La Uriaga en el corregimiento el Valle de Toledo a la altura del municipio de Toledo.</p> <p>PROBABILIDAD DE CRECIENTE SÚBITA EN LA CUENCA DEL RÍO NARE Probabilidad de incrementos súbitos en el nivel del río Nare y sus afluentes los ríos Negro, Marinilla, Nus y Samaná entre otros, se recomienda especial atención en los municipios de Rionegro, Marinilla, San Luis, Yolombó y Puerto Nare.</p> <p>PROBABILIDAD DE CRECIENTES SÚBITAS EN LAS CUENCAS DE LOS RÍOS SAN BARTOLOMÉ Y CIMITARRA Se mantiene la alerta dadas las precipitaciones de variada intensidad que se vienen registrando en las últimas horas en las cuencas de los ríos San Bartolomé, Cimitarra y otros directos al río Magdalena (Antioquia), por lo que no se descartan incremento súbito en estos ríos y sus afluentes.</p> <p>PROBABILIDAD DE CRECIENTE SÚBITA EN LA CUENCA DEL RÍO CARARE Probabilidad de incrementos súbitos en los niveles de los ríos Minero, Carare y sus afluentes, se recomienda especial atención la altura de los municipios de San Pablo de Borbur (Boyacá) y Cimitarra (Santander).</p>		

REGIÓN PACÍFICO	SITIOS PARA LOS CUALES SE GENERA LA ALERTA	ALERTA NARANJA
<p>PROBABILIDAD DE CRECIENTES SÚBITAS EN LOS RÍOS DIRECTOS AL OCÉANO PACÍFICO EN EL DEPARTAMENTO DE CHOCÓ. Se mantiene esta alerta ante los posibles incrementos súbitos en el nivel de los ríos Jella, Chocolatal y sus afluentes en Bahía Solano, entre otros directos al Océano Pacífico en el departamento de Chocó.</p> <p>PROBABILIDAD DE CRECIENTES SÚBITAS EN LA CUENCA ALTA DEL RÍO SAN JUAN. Probabilidad moderada de crecientes súbitas en los afluentes de la cuenca alta del río San Juan, especialmente en los ríos Tamaña (Risaralda), Condoto y Cajón (Chocó). Se recomienda especial atención a la altura de los municipios de Tadó, Santa Rita, Istmina, Andagoya, Condoto, Novita y Bebedó.</p> <p>PROBABILIDAD DE CRECIENTES SÚBITAS EN LA CUENCA DEL RÍO TELEMBÍ (AFLUENTE DEL RÍO PATÍA) No se descartan posibles crecientes súbitas en el río Telembí y sus afluentes, especialmente a la altura del municipio de Barbacoas (Nariño)</p>		

ALERTAS POR NIVELES

REGIÓN ANDINA

SITIOS PARA LOS CUALES SE GENERA LA ALERTA

ALERTA AMARILLA

PROBABILIDAD DE CRECIENTE SÚBITA EN LA CUENCA DEL RÍO TARAZA-MAN

Se mantiene esta alerta dados los ascensos que se registraron en el nivel del río Taraza-Man a la altura de la estación Las Camelias en Cáceres Antioquia, no se descarta nuevos incrementos durante el fin de semana.

INCREMENTOS EN LOS NIVELES DE LA CUENCA DEL RÍO NECHÍ

Se registró incremento en el nivel de la parte alta del río Nechí a la altura del municipio de Yarumal, dado el tránsito de la onda de creciente se prevé incremento moderado en la cuenca media y baja, especialmente a la altura de los municipios de Zaragoza y Nechí.

NIVELES ALTOS DEL RÍO CAUCA EN EL SECTOR DE GUARANDA.

Se mantiene esta alerta dado que continúan altos los niveles del río Cauca entre los municipios de San Jacinto del Cauca (Bolívar), Guaranda (Sucre), Achí y Pinillos (Bolívar). Se recomienda a las autoridades hacer seguimiento al estado de los jarillones que encauzan protegen las poblaciones ribereñas.

PROBABILIDAD DE CRECIENTES SÚBITAS EN LAS CUENCAS DE LOS RÍOS LA MIEL Y GUARINÓ

Posibles incrementos en los niveles de los ríos La Miel, Guarinó y sus afluentes, especial recomendación en los municipios de Manzanares y La Victoria (Caldas).

PROBABILIDAD DE CRECIENTE SÚBITA EN LA CUENCA DEL RÍO LAGUNILLA

Se prevé incrementos súbitos en los niveles de los ríos Sabandija, Recio y Lagunilla, afluentes del alto Magdalena a la altura de los municipios de Lérida, Armero y Líbano (Tolima).

PROBABILIDAD DE CRECIENTE SÚBITA EN LA CUENCA DEL RÍO GUALÍ

Probabilidad de crecientes súbitas en el río Gualí y sus afluentes, especial recomendación en el municipio de Fresno, Mariquita, Pensilvania, Samaná (Tolima) y Sansón (Antioquia).

INCREMENTOS MODERADOS EN ALGUNOS APORTANTES DE LA CUENCA ALTA DEL RÍO PORCE

Incrementos moderados en los niveles de algunas quebradas y ríos del Valle de Aburra, aportante de la cuenca alta del río Porce. Especial atención a los niveles del río Medellín y sus aportantes.

PROBABILIDAD DE CRECIENTES SÚBITAS EN LOS AFLUENTES DE LA CUENCA DEL RÍO LEBRIJA.

Se registran incrementos moderados en los niveles de los afluentes al río Lebrija, especialmente el río de Oro (municipio de Girón). Actualmente se registra ascenso en este afluente.

PROBABILIDAD DE CRECIENTES SÚBITAS EN LA CUENCA DEL RÍO SUMAPAZ.

Se mantiene esta alerta ante la posibilidad de incrementos en el nivel del río Sumapaz y sus afluentes a la altura de los municipios de Cabrera, Pandi, San Bernardo y Melgar.

ALERTAS POR NIVELES DE LOS RÍOS

REGIÓN PACÍFICO

SITIOS PARA LOS CUALES SE GENERA LA ALERTA

ALERTA AMARILLA

PROBABILIDAD DE CRECIENTES SÚBITAS EN LA CUENCA MEDIA Y BAJA DEL RÍO SAN JUAN.

Probabilidad de crecientes súbitas en el río San Juan y sus afluentes, especialmente los ríos Sípi, Capoma, Calima y Munguidó, se recomienda especial atención a la altura de los municipios de Sipí, Medio San Juan y Litoral de San Juan.

PROBABILIDAD DE CRECIENTES SÚBITAS EN LA CUENCA DEL RÍO BAUDÓ.

Probabilidad moderada de crecientes súbitas en el río Baudó y sus afluentes, se recomienda especial atención en la cabecera municipal del municipio de Alto Baudó y para varios de sus corregimientos éntrelos cuales se destacan Santa María, Miacorá, Divisa, Cohecho, Chachajo, Santa Rita, La Pureza y Nauca.

PROBABILIDAD DE CRECIENTES SÚBITAS EN LOS RÍOS DEL LITORAL PACÍFICO EN EL DEPARTAMENTO DE CAUCA.

Probabilidad de crecientes súbitas en los ríos Guapi, Timbiquí, Micay, Saija, Naya y sus afluentes, directos al Océano Pacífico en el departamento de Cauca. Se recomienda especial atención en el municipio de Timbiquí, particularmente en sectores como Francia, Buenos Aires, Unión de Vivienda, Bella Vista, entre otros, y en el sector rural Coteje y Cupí, localizados en la ribera de los ríos Timbiquí y Saija.

PROBABILIDAD DE CRECIENTES SÚBITAS EN LOS RÍOS DEL LITORAL PACÍFICO EN EL VALLE DEL CAUCA.

No se descartan incrementos súbitos en los niveles de los ríos Escalereite, Anchicayá, Dagua, Cajambre, Mayorquín, Raposo y sus afluentes, directos al Océano Pacífico en el departamento de Valle del Cauca.

PROBABILIDAD DE CRECIENTES SÚBITAS EN LOS RÍOS ISCUANDÉ Y TAPAJE

Probabilidad de crecientes súbitas en los niveles de los ríos Iscuandé y Tapaje, los cuales drenan sus aguas al Océano Pacífico en el departamento de Nariño.

PROBABILIDAD DE CRECIENTES SÚBITAS EN LOS RÍOS MAYO Y JUANAMBÚ

Se emite alerta amarilla por probabilidad de crecientes súbitas en los niveles de los ríos Mayo y Juanambú, los cuales son aportantes a la cuenca alta del río Patía en el departamento de Nariño. Especial atención a los municipios de San Lorenzo, La Unión, San Bernardo, Génova y La Cruz.

PROBABILIDAD DE CRECIENTES SÚBITAS EN LA CUENCA DEL RÍO MIRA

Probabilidad de crecientes súbitas en los ríos Mira, Tola, Rosario y sus afluentes, al suroccidente del departamento de Nariño.

ALERTAS POR NIVELES DE LOS RÍOS

REGIÓN ORINOQUIA	SITIOS PARA LOS CUALES SE GENERA LA ALERTA	ALERTA AMARILLA
<p>NIVELES ALTOS EN LAS CUENCAS DE LOS RÍOS LOSADA, GUAYABERO Y GUAPE (ALTO GUAVIARE) El nivel del río Guayabero a la altura del municipio de la Macarena se encuentra estable, con tendencia ligera al descenso, aunque no se descartan incrementos súbitos. Es posible que esta condición hidrológica se refleje en los ríos Losada y Guape.</p> <p>NIVELES ALTOS DEL EMBALSE GUAVIO De acuerdo con el comunicado de Emgesa de hoy 15 de julio a las 06:00 HLC., se mantiene la alerta amarilla en la zona de la cuenca del embalse Guavio, dados los altos niveles del embalse con una cota de 1629.93 msnm equivalente al 98.21% del porcentaje del volumen útil. Se recomienda a las comunidades y especialmente a los habitantes de las zonas ribereñas de los ríos Guavio y Upía, localizados aguas abajo del embalse de la central hidroeléctrica de El Guavio, que no hagan uso de las zonas ribereñas de los cauces.</p> <p>PROBABILIDAD DE CRECIENTES SÚBITAS EN LAS CUENCAS DE LOS RÍOS GARAGOA Y LENGUPÁ Probabilidad de crecientes súbitas en los ríos que descienden del piedemonte llanero, especialmente para los para los ríos Garagoa, Lengupá y sus afluentes.</p> <p>PROBABILIDAD DE CRECIENTES SÚBITAS EN LOS AFLUENTES AL RÍO META (CUENCA MEDIA). Probabilidad de crecientes súbitas en Garagoa, Yucao, Melúa, Manacacías y caño Cumaral.</p> <p>PROBABILIDAD DE CRECIENTES SÚBITAS EN LA CUENCA DEL RÍO CASANARE Probabilidad de crecientes súbitas en la cuenca de río Casanare y afluentes como el río Ariporo, a la altura de San Salvador. Especial atención para sectores bajos y rurales en el municipio de Puerto Rondón, e igualmente para las veredas de Puerto Colombia, El Cájaro en jurisdicción de Hato Corozal.</p> <p>NIVELES ALTOS EN LA CUENCA DEL RÍO ARAUCA Niveles altos en el río principal del río Arauca, a la altura del municipio de Arauquita y Arauca.</p>		

ALERTAS POR NIVELES DE LOS RÍOS

REGIÓN AMAZONIA

SITIOS PARA LOS CUALES SE GENERA LA ALERTA

ALERTA AMARILLA

PROBABILIDAD DE CRECIENTES SÚBITAS EN LA CUENCA DE LOS RÍOS ORTEGUAZA Y PESCADO

Probabilidad de incrementos súbitos en los niveles del río Orteguaza y sus afluentes los ríos Caraño y Hacha en el piedemonte caqueteño, a la altura del municipio de Florencia (Caquetá), similar comportamiento en los niveles se espera para la cuenca del río Pescado. Se recomienda especial atención en las ciudades de Florencia, Paujil, Doncello, Albania y San José de Fragua.

INCREMENTO MODERADO EN LOS NIVELES DE LA CUENCA DEL RÍO MOCOA (PARTE ALTA DEL RÍO CAQUETÁ)

Se mantiene esta alerta dados los incrementos moderados que se han registrando en los niveles del río Mocoa y sus aportantes los ríos Sangoyaco y Mulato, los cuales atraviesan la ciudad de Mocoa.

CRECIENTE SÚBITA EN LA CUENCA MEDIA DEL RÍO CAQUETÁ.

No se descarta incremento súbito en el nivel del río Caquetá, Se recomienda especial atención en los municipios de Puerto Guzmán, Solita, Curillo y Solano en el departamento de Caquetá.

INCREMENTOS SÚBITOS EN LA PARTE ALTA DEL RÍO PUTUMAYO

Incrementos súbitos en los niveles de la parte alta del río Putumayo y sus afluentes, especialmente los ríos San Miguel, Sucio, Guineo y Guamuéz. Se recomienda especial atención en los municipios de Puerres (Nariño), Santiago, Villagarzón, Orito y Puerto Asís (Putumayo).

PROBABILIDAD DE CRECIENTES SÚBITAS EN LA CUENCA MEDIA DEL RÍO PUTUMAYO.

Probabilidad de crecientes súbitas en la parte media del río Putumayo, a la altura de Puerto Leguizamo. Especial atención para las poblaciones de Puerto Vega, La Esmeralda, Canacas, Ancura, Playa Rica, Calmaron, Tres Bocanas y Peña Sora, las cuales son aledañas a Puerto Asís.

NIVELES ALTOS EN LA PARTE BAJA DEL RIO VAUPÉS

Niveles altos en la parte baja del río Vaupés a la altura del municipio de Mitú. Especial atención para zonas bajas y rurales particularmente para las comunidades indígenas en Mitú, Pedreras y Taraira. Se espera descenso los siguientes días en el rango de los valores altos para la época.

ALERTAS POR NIVELES DE LOS RÍOS

REGIÓN CARIBE	SITIOS PARA LOS CUALES SE GENERA LA ALERTA	ALERTA AMARILLA
<p>PROBABILIDAD DE CRECIENTES SÚBITAS EN LOS RÍOS SUCIO, MURRÍ Y MURINDÓ. Probabilidad de incrementos súbitos en los niveles de los ríos de montaña del departamento de Antioquia que drenan al río Atrato, como son los ríos Murri, Sucio y Murindó.</p>		
<p>PROBABILIDAD DE CRECIENTES SÚBITAS EN LOS RÍOS DIRECTOS AL MAR CARIBE. Probabilidad de crecientes súbitas en los ríos San Juan, Volcán, Canalete y otros arroyos directos al Caribe, especial atención en el municipio de Arboletes y el Corregimiento La Candelaria (Antioquia).</p>		
<p>PROBABILIDAD DE CRECIENTES SÚBITAS EN CORRIENTES DEL URABÁ ANTIOQUEÑO. Se mantiene esta alerta dada la probabilidad de crecientes súbitas en los ríos León, Mulatos, Guaduas, Carepa, Apartadó, Grande, Currulao, Guadualito, Zungo, Bobal y Bijagual, entre otros que desembocan al Golfo de Urabá, se recomienda especial atención en los municipios de Chigorodó, Carepa, Apartadó y Turbo.</p>		
<p>PROBABILIDAD DE CRECIENTES SÚBITAS EN LA CUENCA ALTA DEL RÍO SAN JORGE Se mantiene esta alerta dados los incrementos en el nivel del río San Jorge a la altura de Montelíbano y tránsito de onda por el aporte de caudal de su afluente principal el río San Pedro.</p>		

ALERTAS POR AMENAZAS DE DESLIZAMIENTO

ALERTA ROJA:

Amenaza alta a muy alta por deslizamientos de tierra detonados por lluvias, localizados en los siguientes municipios:

ALERTA NARANJA:

Amenaza moderada por deslizamientos de tierra detonados por lluvias, localizados en los siguientes municipios:

REGIÓN ANDINA	SITIOS PARA LOS CUALES SE GENERA LA ALERTA	ALERTA ROJA
<p>BOYACÁ: Chiscas. CUNDINAMARCA: Guayabetal.</p>		
REGIÓN PACÍFICO	SITIOS PARA LOS CUALES SE GENERA LA ALERTA	ALERTA ROJA
<p>NARIÑO: Barbacoas.</p>		
REGIÓN AMAZONIA	SITIOS PARA LOS CUALES SE GENERA LA ALERTA	ALERTA ROJA
<p>PUTUMAYO: Mocoa.</p>		
REGIÓN ANDINA	SITIOS PARA LOS CUALES SE GENERA LA ALERTA	ALERTA NARANJA
<p>ANTIOQUIA: Alejandría, Apartadó, Cáceres, Caracolí, Carepa, Carmen de Viboral, Caucasia, Chigorodó, Concepción, El Bagre, Frontino, Girardota, Jericó, Mutatá, Nechí, Puerto Nare, San Francisco, Santo Domingo, Sonsón, Tarazá, Vigía del Fuerte, Zaragoza. BOYACÁ: Cubará, La Victoria, Quípama, Santa María. CUNDINAMARCA: Gachalá, Quetame. RISARALDA: Dosquebradas, Pereira. SANTANDER: Barrancabermeja, Bolívar, Mogotes, Ocamonte, Palmas del Socorro.</p>		
REGIÓN PACÍFICO	SITIOS PARA LOS CUALES SE GENERA LA ALERTA	ALERTA NARANJA
<p>CAUCA: El Tambo, López, Piamonte, Timbiquí. CHOCÓ: Alto Baudó (Pie de Pato), Bagadó, Bahía Solano (Mutis), Bajo Baudó (Pizarro), Bojayá (Bellavista), Carmen del Darién (Curbaradó), Condoto, El Cantón del San Pablo (Managrú), El Carmen, Istmina, Juradó, Lloró, Medio Atrato (Beté), Medio Baudó (Boca de Pepé), Medio San Juan (Andagoya), Nuquí, Quibdó, Río Iró (Santa Rita), Río Quito (Paimadó), Riosucio, Tadó. NARIÑO: Francisco Pizarro (Salahonda), Roberto Payán (San José), Tumaco.</p>		
REGIÓN ORINOQUIA	SITIOS PARA LOS CUALES SE GENERA LA ALERTA	ALERTA NARANJA
<p>META: Acacias, Cumaral, El Calvario, El Castillo, El Dorado, Restrepo, Villavicencio.</p>		

ALERTAS POR AMENAZAS DE DESLIZAMIENTO

REGIÓN AMAZONIA	SITIOS PARA LOS CUALES SE GENERA LA ALERTA	ALERTA NARANJA
<p>CAQUETÁ: San José del Fragua. PUTUMAYO: Orito.</p>		
REGIÓN CARIBE	SITIOS PARA LOS CUALES SE GENERA LA ALERTA	ALERTA AMARILLA
<p>CÓRDOBA: Montelíbano, Puerto Libertador, San Jose de Ure, Tierralta.</p>		
REGIÓN ANDINA	SITIOS PARA LOS CUALES SE GENERA LA ALERTA	ALERTA AMARILLA
<p>ANTIOQUIA: Abejorral, Abriaquí, Amagá, Amalfi, Andes, Angelópolis, Anorí, Argelia, Armenia, Belmira, Betulia, Briceño, Buriticá, Caicedo, Caldas, Campamento, Cañasgordas, Caramanta, Ciudad Bolívar, Cocomá, Concordia, Dabeiba, Ebéjico, Fredonia, Giraldo, Heliconia, Ituango, La Unión, Maceo, Medellín, Montebello, Nariño, Olaya, Puerto Berrío, Puerto Triunfo, Remedios, Salgar, San Carlos, San Jerónimo, San Luis, San Pedro de Los Milagros, Santa Bárbara, Santa Fe de Antioquia, Segovia, Sopetrán, Titiribí, Uramita, Urroa, Valdivia, Yalí, Yarumal, Yolombó.</p> <p>BOYACÁ: Almeida, Aquitania, Betétiva, Boavita, Campohermoso, Chinavita, Chita, Chivor, Coper, Corrales, Covarachía, El Espino, Gámeza, Garagoa, Guicán, La Uvita, Labranzagrande, Macanal, Maripí, Miraflores, Mongua, Moniquirá, Muzo, Otanche, Pachavita, Páez, Pajarito, Panqueba, Pauna, Paya, Paz de Rio, Pesca, Pisba, Puerto Boyacá, Rondón, Saboyá, San Eduardo, San José de Pare, San Luis de Gaceno, San Mateo, San Pablo de Borbur, Santana, Soatá, Socha, Socotá, Sogamoso, Tasco, Tibaná, Tópaga, Turmequé, Úmbita, Ventaquemada.</p> <p>CALDAS: Aguadas, Chinchiná, Filadelfia, La Merced, Manzanares, Marmato, Marulanda, Pácora, Pensilvania, Salamina, Samaná, Supia, Villamaria.</p> <p>CUNDINAMARCA: Agua de Dios, Arbeláez, Cabrera, Caparrapí, Cáqueza, Chipaque, Choachí, Chocontá, Cogua, Cucunubá, El Peñón, Fusagasugá, Gachetá, Gama, Granada, Guatavita, Gutiérrez, Jerusalén, Junín, La Calera, La Palma, La Peña, Lenguazaque, Machetá, Manta, Medina, Nilo, Paima, Pandi, San Bernardo, San Cayetano, Sesquilé, Sibaté, Sylvania, Soacha, Suesca, Sutatausa, Tausa, Tibacuy, Tocaima, Topaipí, Ubalá, Venecia, Villagómez, Villapinzón, Viotá, Yacopí.</p> <p>HUILA: Altamira, Guadalupe, La Plata, Pitalito, Saladoblanco, San Agustín, Suaza, Tarqui.</p> <p>NORTE DE SANTANDER: Cáchira, Cágota, Chitagá, Convención, Cucutilla, El Tarra, El Zulia, Gramalote, Hacarí, Labateca, Lourdes, Mutiscua, San Calixto, Santiago, Sardinata, Silos, Teorama, Toledo, Villa Caro.</p> <p>QUINDÍO: Salento.</p> <p>RISARALDA: Santa Rosa de Cabal.</p> <p>SANTANDER: Aguada, Albania, Barbosa, Bucaramanga, Carcasí, Cerrito, Charalá, Charta, Chipatá, Concepción, Confines, Contratación, Coromoro, El Carmen, El Guacamayo, El Playón, Florián, Floridablanca, Guaca, Guavatá, Güepsa, La Belleza, La Paz, Landázuri, Lebrija, Macaravita, Málaga, Matanza, Oiba, Onzaga, Piedecuesta, Puente Nacional, Rionegro, San Andrés, San Benito, San Miguel, San Vicente de Chucurí, Santa Helena del Opón, Sucre, Suratá, Valle de San José, Vélez.</p>		

ALERTAS POR AMENAZAS DE DESLIZAMIENTO

REGIÓN ANDINA	SITIOS PARA LOS CUALES SE GENERA LA ALERTA	ALERTA AMARILLA
<p>TOLIMA: Anzoátegui, Cajamarca, Carmen de Apicalá, Casabianca, Fresno, Herveo, Ibagué, Icononzo, Lérica, Líbano, Melgar, Murillo, Palocabildo, Roncesvalles, Rovira, San Antonio, Villahermosa.</p>		
REGIÓN PACÍFICO	SITIOS PARA LOS CUALES SE GENERA LA ALERTA	ALERTA AMARILLA
<p>CAUCA: Bolívar, Buenos Aires, Caldono, Corinto, Inzá, Jambaló, La Sierra, La Vega, Miranda, Páez (Belalcázar), Piendamó, Popayán, Rosas, Santander de Quilichao, Silvia, Sotará (Paispamba), Suárez, Toribío, Totoró. CHOCÓ: El Litoral del San Juan (Docordó), Sipí. NARIÑO: Albán (San José), Buesaco, Cumbitara, Linares, Los Andes (Sotomayor), Magüí (Payán), Samaniego, San Pedro de Cartago (Cartago). VALLE DEL CAUCA: Buga, Bugalagrande, Calima (El Darién), Dagua, El Cerrito, El Dovio, Florida, La Unión, Palmira, San Pedro, Sevilla, Tuluá, Versalles, Vijes, Yumbo.</p>		
REGIÓN ORINOQUIA	SITIOS PARA LOS CUALES SE GENERA LA ALERTA	ALERTA AMARILLA
<p>CAUCA: Buenos Aires, Inzá, Jambaló, La Sierra, La Vega, Miranda, Popayán, Rosas, Santa Rosa, Santander de Quilichao, Sotará (Paispamba), Suárez. CHOCÓ: Cértegui, Nóvita, San José del Palmar, Sipí. NARIÑO: Cumbitara. VALLE DEL CAUCA: Buenaventura, Bugalagrande, Dagua, El Dovio, Sevilla, Versalles.</p>		
REGIÓN AMAZONIA	SITIOS PARA LOS CUALES SE GENERA LA ALERTA	ALERTA AMARILLA
<p>CAQUETÁ: Belén de los Andaquíes, Morelia, Puerto Rico. PUTUMAYO: San Francisco, Villagarzón.</p>		

ALERTAS POR AMENAZAS DE DESLIZAMIENTO

SECTORES VIALES IDENTIFICADOS CON POTENCIALIDAD DE DESLIZAMIENTOS DE TIERRA, EN LOS CUALES GENERAN ALERTAS

DEPARTAMENTO	SECTOR VIAL
CUNDINAMARCA	Bogotá – Villavicencio
BOYACÁ	Santa María y el Secreto Santa María y San Luis de Gaceno
CASANARE	Yopal – Paz de Ariporo
ANTIOQUIA	Segovia – Yolombó La Ceja – Medellín Vía Medellín – Bolombolo La Mansa – Primavera Dabeiba – Santa Fé de Antioquia Amagá – Titiribi Medellín – Caucasia Cuiva – Taraza
CHOCÓ	Quibdó – Medellín
META	Bogotá - Villavicencio

ALERTAS POR AMENAZAS DE INCENDIOS DE LA COBERTURA VEGETAL

ALERTA ROJA:

Amenaza Alta o muy alta de ocurrencia de incendios de la cobertura vegetal en zonas de bosques, cultivos y pastos, localizados en los siguientes municipios y sectores aledaños:

ALERTA NARANJA:

Amenaza moderada de ocurrencia de incendios de la cobertura vegetal en zonas de bosques, cultivos y pastos, localizados en los siguientes municipios y sectores aledaños:

REGIÓN CARIBE	SITIOS PARA LOS CUALES SE GENERA LA ALERTA	ALERTA ROJA
<p>BOLÍVAR: Córdoba. LA GUAJIRA: Albania, Barrancas, Hato Nuevo, Maicao, Manaure, Uribia. SUCRE: Corozal, Morroa.</p>		

REGIÓN ANDINA	SITIOS PARA LOS CUALES SE GENERA LA ALERTA	ALERTA ROJA
<p>BOYACÁ: Chíquiza, Ráquira, Sáchica, Samacá, San Miguel De Sema, Siachoque, Sora, Susacón, Sutamarchán, Tinjacá, Toca, Villa De Leiva. CAUCA: Caldon, Morales, Piendamó. CUNDINAMARCA: Albán, Anapoima, Anolaima, Apulo, Beltrán, El Rosal, Funza, Fúquene, Girardot, Guachetá, La Vega, Madrid, Nariño, Nimaima, Nocaima, Pacho, Pulí, Quebradanegra, Ricaurte, San Francisco, San Juan De Rioseco, Sasaima, Subachoque, Supatá, Susa, Tenjo, Útica, Vergara, Villeta, Zipacón. HUILA: Aipe, Baraya, Colombia, Neiva, Palermo, Tello, Villavieja. NARIÑO: La Cruz, Pasto, Samaniego. NORTE DE SANTANDER: Ábrego, Arboledas, Bochalema, Chinácota, Durania, Pamplona, Salazar. SANTANDER: Girón. TOLIMA: Alpujarra, Armero (Guayabal), Ataco, Coello, Coyaima, Cunday, Dolores, Flandes, Guamo, Natagaima, Ortega, Prado, Purificación, Saldaña, San Luis, Suárez, Valle De San Juan. VALLE DEL CAUCA: Argelia, Cali, Candelaria, El Cairo, Tuluá, Vijes.</p>		

REGIÓN ORINOQUIA	SITIOS PARA LOS CUALES SE GENERA LA ALERTA	ALERTA ROJA
<p>META: La Macarena, Uribe.</p>		

REGIÓN AMAZONIA	SITIOS PARA LOS CUALES SE GENERA LA ALERTA	ALERTA ROJA
<p>CAQUETÁ: San Vicente del Caguán.</p>		

REGIÓN CARIBE	SITIOS PARA LOS CUALES SE GENERA LA ALERTA	ALERTA NARANJA
<p>CESAR: Valledupar. LA GUAJIRA: San Juan Del Cesar.</p>		

ALERTAS POR AMENAZAS DE INCENDIOS DE LA COBERTURA VEGETAL

ALERTA ROJA:

Amenaza Alta o muy alta de ocurrencia de incendios de la cobertura vegetal en zonas de bosques, cultivos y pastos, localizados en los siguientes municipios y sectores aledaños:

ALERTA NARANJA:

Amenaza moderada de ocurrencia de incendios de la cobertura vegetal en zonas de bosques, cultivos y pastos, localizados en los siguientes municipios y sectores aledaños:

REGIÓN ANDINA	SITIOS PARA LOS CUALES SE GENERA LA ALERTA	ALERTA NARANJA
<p>BOYACÁ: Buenavista, Cucaita. CAUCA: Cajibío, Corinto, Páez (Belalcázar), Silvia, Toribío, Totoró. CUNDINAMARCA: Bituima, Cachipay, Facatativá, Guayabal De Siquima, Quipile, Tabio, Zipaquirá. HUILA: Garzón, Gigante. NARIÑO: Albán (San José), Arboleda (Berruecos), Belén, Buesaco, Chachaguí, El Tablón, El Tambo, La Llanada, La Unión, Linares, Los Andes (Sotomayor), Nariño, San Bernardo, San Lorenzo, San Pedro De Cartago (Cartago), Santa Cruz (Guachavés), Túquerres. NORTE DE SANTANDER: Cúcuta, Los Patios, Ocaña, San Cayetano, Villa Del Rosario. QUINDÍO: Armenia, Calarcá, Circasia, Córdoba, Montenegro, Pijao. TOLIMA: Ambalema, Chaparral, Falan, Rioblanco, Villarrica. VALLE DEL CAUCA: El Cerrito, Florida, Palmira, Pradera, San Pedro.</p>		

REGIÓN CARIBE	SITIOS PARA LOS CUALES SE GENERA LA ALERTA	ALERTA AMARILLA
<p>BOLÍVAR: Turbaco. CÓRDOBA: Puerto Escondido. MAGDALENA: Plato. SUCRE: Chalcán, Colosó, Los Palmitos, Ovejas, Palmito, San Juan De Betulia (Betulia), Sincé, Sincelejo, Tolú, Tolvujejo.</p>		

REGIÓN ANDINA	SITIOS PARA LOS CUALES SE GENERA LA ALERTA	ALERTA AMARILLA
<p>BOGOTÁ: Bogotá, D.C.. BOYACÁ: Arcabuco, Chiquinquirá, Chivatá, Cómbita, Motavita, Oicatá, Tunja. CALDAS: Manizales, Neira. CAUCA: Bolívar. CUNDINAMARCA: Bojacá, Cajicá, Carmen De Carupa, Chaguaní, Chía, Cota, El Colegio, Guaduas, La Mesa, Mosquera, Pasca, Puerto Salgar, San Antonio De Tequendama, Simijaca, Tena, Ubaté, Vianí. NARIÑO: Cuaspud (Carlosama), Cumbal, El Peñol, Guachuca, Mallama (Piedrancha), Taminango. NORTE DE SANTANDER: La Playa. SANTANDER: Tona. TOLIMA: Planadas, Venadillo. VALLE DEL CAUCA: Buga, Calima (El Darién), Restrepo, Riofrío, Yotoco, Yumbo.</p>		

REGIÓN ORINOQUIA	SITIOS PARA LOS CUALES SE GENERA LA ALERTA	ALERTA AMARILLA
<p>ARAUCA: Tame.</p>		

ALERTAS METEOMARINA

OCÉANO PACÍFICO

ALERTA NARANJA

POR TIEMPO LLUVIOSO

Se mantendrán las condiciones lluviosas, estas serán entre moderadas a fuertes al norte y centro del océano Pacífico nacional, incluidos sectores del litoral, en algunos casos con tormentas eléctricas y rachas de viento. Por lo anterior, el IDEAM recomienda a los habitantes costeros estar atentos a las condiciones meteorológicas y a embarcaciones de poco calado consultar con las Capitanías de puerto antes de zarpar en zonas de inminente tempestad.

MAR CARIBE

ALERTA AMARILLA

POR PLEAMAR

Hasta el próximo 16 de julio el centro del litoral Caribe estará influenciado por una de las pleamares más significativas del mes. Por lo anterior, se recomienda a los habitantes costeros estar atentos a la evolución del fenómeno.

POR TIEMPO LLUVIOSO

En el occidente del mar Caribe colombiano, particularmente en el golfo de Urabá y en sectores del litoral de Córdoba, son probables lluvias con tormentas eléctricas y rachas de viento. Por lo tanto, el IDEAM advierte a habitantes costeros estar atentos a las condiciones meteorológicas y a embarcaciones de poco calado consultar con las Capitanías de puerto antes de zarpar en zonas de inminente tempestad.

°C: grados Celsius

m: metros

mm: milímetros

msnm: metros sobre nivel del mar

Km/h: kilómetros por hora

HLC: hora local colombiana

GOES: Geostationary Operational Environmental Satellites (Satélite Geoestacionario Operacional Ambiental).

GOES-16 es el designado GOES-Este, localizado en 75° W sobre el ecuador geográfico.

PNN: Parque Nacional Natural

SFF: Santuario de Fauna y Flora



ALERTA ROJA. PARA TOMAR ACCIÓN Advierte al Sistema Nacional de Gestión del Riesgo de Desastres sobre el peligro de un fenómeno y sus efectos adversos sobre la población. Se emite una alerta sólo cuando la identificación de un evento extraordinario indique la amenaza inminente y cuando la gravedad del fenómeno requiera atención prioritaria de los comités departamentales y locales.



ALERTA NARANJA. PARA PREPARARSE Indica la amenaza de un fenómeno. No implica riesgo inmediato por lo que es catalogado como un mensaje para informarse y prepararse. El aviso implica vigilancia continua ya que las condiciones son propicias para el desarrollo de un suceso natural.



ALERTA AMARILLA. PARA INFORMARSE Se emite cuando las condiciones hidrometeorológicas son favorables para la ocurrencia de un fenómeno natural y pueden aumentar el riesgo según los pronósticos. Por sus características, este nivel está encaminado a informar.

CONDICIONES NORMALES Indica que no existe ninguna clase de alerta para la región o zona mencionada.

Yolanda GONZÁLEZ H. | Directora General

Mery E. FERNÁNDEZ P. | Jefe Oficina del Servicio de Pronósticos y Alertas

Profesionales de Turno:

Laura Macías (Hidróloga), Felipe ESPEJO (Incendios), Sonia BERMÚDEZ (Deslizamientos), Alfonso LÓPEZ (Meteorólogo), Mauricio TORRES (Datos) y Alberto PARDO (Coordinador).

<http://www.ideam.gov.co>

Correos electrónicos: servicio@ideam.gov.co, alertas@ideam.gov.co

Calle 25D # 96B – 70, Piso 3. Bogotá, D.C., Colombia.

Teléfono: 3075625 Ext. 1334–1336.

Síguenos en:

