

INFORME TÉCNICO

# DIARIO N° 195

El IDEAM comunica al Sistema Nacional de Gestión del Riesgo (SNGR) y al Sistema Nacional Ambiental (SINA).

Bogotá D. C.

Domingo 14 de julio de 2019.

Hora de actualización 12:00 HLC.



IDEAM

Instituto de Hidrología  
Meteorología y  
Estudios Ambientales

Cll. 25D N° 96B-70

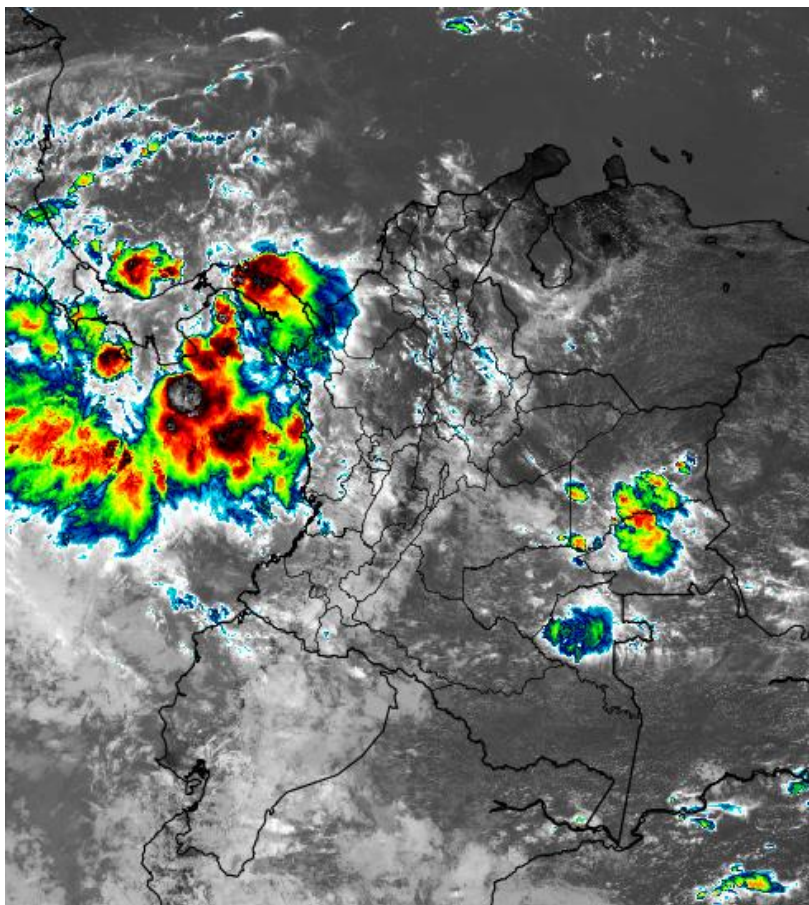
## CONDICIONES HIDROMETEOROLÓGICAS ACTUALES

Se registró un incremento considerable de la cantidad de precipitación acumulada en las últimas 24 horas a nivel nacional; las lluvias importantes se presentaron en la región Pacífica, noroccidente de la región Andina, sectores de la región Orinoquía y Amazónica del Caribe.

El pronóstico para el día de hoy prevé lluvias fuertes y actividad eléctrica en la cuenca centro y norte del Océano Pacífico colombiano y norte de la región Pacífica; posibles lluvias moderadas en el noroccidente de la región andina y occidente de la región Caribe, como también, en el occidente de la región Amazónica y oriente de la región de la Orinoquía. Para el resto del territorio colombiano se espera escasas lluvias y predominio de tiempo seco.

## IMAGEN SATELITAL

Canal Infrarrojo - GOES 16 | 14 de julio de 2019 | 11:30 HLC.



Consulte todos los días el pronóstico del tiempo y las alertas hidrometeorológicas vigentes del IDEAM, en un formato de calidad. Alrededor de las 7:30 a. m. está a disposición del público en [www.ideam.gov.co](http://www.ideam.gov.co).

Se puede ver también en dispositivos móviles **AQUÍ**





# LO MÁS DESTACADO

## LLUVIAS REGISTRADAS EN LAS ÚLTIMAS 24 HORAS

El día sábado 13 ha sido el segundo más lluvioso en lo transcurrido del mes; se observaron precipitaciones significativas en todas las regiones del país, siendo el mayor acumulado de lluvia en 24 horas, el registrado en **Barbacoas, Nariño, con 99.7 mm.**

### ALERTA ROJA

- Por niveles altos en el río Guaviare, río Inírida (parte baja), río Meta (Cuenca media y baja) e inundaciones en el municipio de Puerto Carreño.
- Por probabilidad alta de deslizamientos de tierra en zonas inestables o de ladera ubicadas en algunos municipios de los departamentos de Cundinamarca, Boyacá (región Andina), Putumayo (región Amazónica) y Cauca, Chocó y Nariño (región Pacífica).
- Por probabilidad alta de amenaza de incendios de la cobertura vegetal en algunos municipios de los departamento de Bolívar, La Guajira, Magdalena y Sucre en la región Caribe; y Boyacá, Huila, Nariño, Norte de Santander, Quindío, Santander, Tolima y valle del Cauca en la región Andina.
- Por tiempo lluvioso en el océano Pacífico colombiano.

### ALERTA NARANJA

- Por probabilidad moderada de crecientes súbitas e incremento de niveles en río ubicados en las regiones Caribe, Andina, Orinoquia y Pacífica.
- Por probabilidad media de deslizamientos de tierra en zonas inestables o de ladera ubicadas en algunos municipios del los departamentos de Antioquia, Boyacá, Cundinamarca y Santander (región Andina); Cauca, Valle del cauca, Chocó y Nariño (región Pacífica), Meta (región Orinoquia) y Putumayo (región Amazonia).
- Por probabilidad media de amenaza de incendios de la cobertura vegetal en algunos municipios de los departamento de Cesar, Córdoba y La Guajira en la región Caribe; Cauca, Cundinamarca, Nariño, Norte de Santander, Santander, Tolima y Valle del Cauca en la región Andina; Meta en la región Orinoquia; y Caquetá en la región Amazonia.

### ALERTA AMARILLA

- Por probabilidad baja de crecientes súbitas e incremento de niveles de ríos en las regiones Caribe, Andina, Orinoquia, Pacífica y Amazonia.
- Por probabilidad baja de deslizamientos de tierra en zonas inestables o de ladera en algunos municipios de las regiones Caribe, Andina, Pacífica, Orinoquia y Amazonia.
- Por probabilidad baja de amenaza de incendios de la cobertura vegetal en algunos municipios de los departamentos de Atlántico y Bolívar en la región Caribe; y Boyacá, Cauca, Cundinamarca, Huila, Nariño, Quindío y Valle del cauca en la región Andina.

# PRONÓSTICO CONDICIONES METEOROLÓGICAS ESPECIALES

## ÁREA DEL VOLCÁN GALERAS

En el área persistirán las condiciones nubosas con lluvias de variada intensidad.

El SERVICIO GEOLÓGICO COLOMBIANO reporta en nivel AMARILLO (III): CAMBIOS EN EL COMPORTAMIENTO DE LA ACTIVIDAD VOLCÁNICA. Lat: 1.55 Lon: -77.37

ELEVACIÓN (pies)	DIRECCIÓN	VELOCIDAD	
		NUDOS	Km/h
10.000	SURESTE	5 - 10	9 - 18
18.000	ESTE	25 - 30	45 - 54
24.000	ESTE	20 - 25	36 - 45
30.000	ESTE	15 - 20	27 - 36

## ÁREA DEL VOLCÁN NEVADO DEL HUILA

Predominarán las condiciones cubiertas con precipitaciones entre ligeras y moderadas.

El SERVICIO GEOLÓGICO COLOMBIANO reporta en nivel AMARILLO (III): CAMBIOS EN EL COMPORTAMIENTO DE LA ACTIVIDAD VOLCÁNICA. Lat: 2.92 Lon: -76.05

ELEVACIÓN (pies)	DIRECCIÓN	VELOCIDAD	
		NUDOS	Km/h
10.000	ESTE	0 - 5	0 - 9
18.000	ESTE	25 - 30	45 - 54
24.000	ESTE	20 - 25	36 - 45
30.000	NORESTE	15 - 20	27 - 36

## ÁREA DEL VOLCÁN CERRO MACHÍN

Para las horas de la mañana se estima tiempo seco. En la tarde y noche mayor nubosidad con precipitaciones entre ligeras y moderadas.

El SERVICIO GEOLÓGICO COLOMBIANO reporta en nivel AMARILLO (III): CAMBIOS EN EL COMPORTAMIENTO DE LA ACTIVIDAD VOLCÁNICA. Lat: 4.80 Lon: -75.62

ELEVACIÓN (pies)	DIRECCIÓN	VELOCIDAD	
		NUDOS	Km/h
10.000	SURESTE	0 - 5	0 - 9
18.000	SURESTE	20 - 25	36 - 45
24.000	ESTE	15 - 20	27 - 36
30.000	ESTE	10 - 15	18 - 27

## ÁREA DEL VOLCÁN NEVADO DEL RUIZ

Se estima que durante gran parte de la jornada se presente tiempo seco, aunque al finalizar el día se incrementará la nubosidad.

El SERVICIO GEOLÓGICO COLOMBIANO reporta en nivel AMARILLO (III): CAMBIOS EN EL COMPORTAMIENTO DE LA ACTIVIDAD VOLCÁNICA. Lat: 4.89 Lon: -75.32

ELEVACIÓN (pies)	DIRECCIÓN	VELOCIDAD	
		NUDOS	Km/h
10.000	SURESTE	5 - 10	9 - 18
18.000	SURESTE	15 - 20	27 - 36
24.000	ESTE	15 - 20	27 - 36
30.000	ESTE	10 - 15	18 - 27

## ÁREA DEL COMPLEJO VOLCÁNICO CHILES-CERRO NEGRO DE MAYASQUER

Durante la jornada se pronostican nubes densas con lluvias ligeras a diferentes horas de la tarde y noche.

El SERVICIO GEOLÓGICO COLOMBIANO reporta en nivel AMARILLO (III): CAMBIOS EN EL COMPORTAMIENTO DE LA ACTIVIDAD VOLCÁNICA. Lat: 0.81 Lon: -77.93 Lat: 0.76 Lon: -77.95

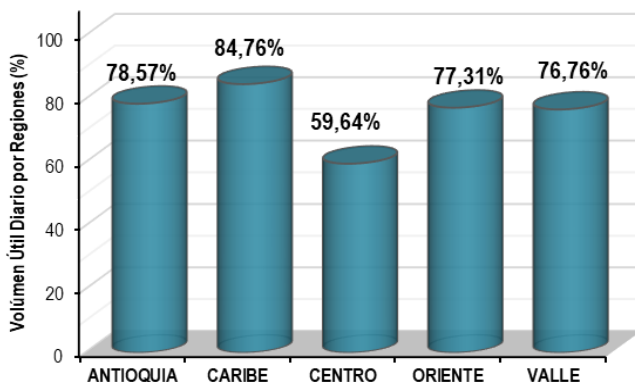
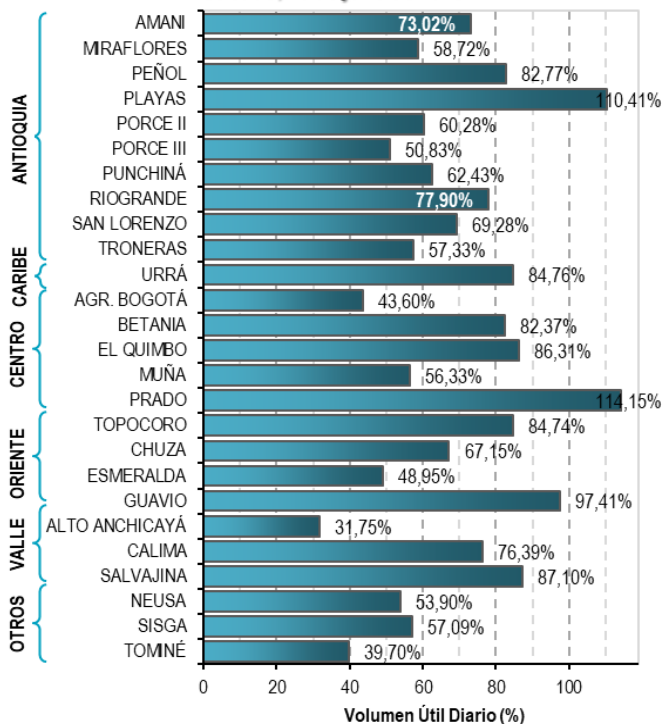
ELEVACIÓN (pies)	DIRECCIÓN	VELOCIDAD	
		NUDOS	Km/h
10.000	SURESTE	5 - 10	9 - 18
18.000	ESTE	25 - 30	45 - 54
24.000	ESTE	25 - 30	45 - 54
30.000	NORESTE	10 - 15	18 - 27

# ESTADO DE LOS EMBALSES

A continuación se relaciona el volumen útil diario de los principales embalses del país (expresado en porcentaje), de acuerdo con la información reportada por XM S.A. E.S.P en la siguiente dirección electrónica: <http://ido.xm.com.co/ido/SitePages/hidrologia.aspx?q=reservas>

## VOLUMEN ÚTIL DIARIO EN LOS PRINCIPALES EMBALSES DEL PAÍS

Sábado, 13 de julio de 2019





Para estar informado diariamente de lo que pasa con el **pronóstico del tiempo y las alertas.**

Síguenos en Twitter  
**@IDEAMColombia**



## PRECIPITACIONES

A continuación se relacionan los municipios donde en las últimas 24 horas se registraron precipitaciones iguales o superiores a 40.0 mm.

Se aclara que las precipitaciones indicadas en los municipios, realmente corresponden a aquellos puntos en los cuales el IDEAM tiene estaciones de monitoreo, pero no necesariamente quiere decir que el dato corresponda a las lluvias que se presentaron directamente sobre el área urbana en donde se concentra la mayor población. En ocasiones la estación sobre la cual se destaca el mayor valor de precipitación, a pesar de pertenecer al municipio, puede quedar alejada del centro poblado principal.

DEPARTAMENTO	MUNICIPIO
<b>AMAZONAS</b>	Pto. Nariño (41,1),
<b>ANTIOQUIA</b>	Girardota (54), Caucasia (48), Frontino (41), Caucasia (41),
<b>BOYACA</b>	Santa María (46), Santa María (41,5),
<b>CAQUETA</b>	Florencia (55), Solano (40),
<b>CAUCA</b>	López de Micay (41),
<b>CHOCO</b>	Quibdó (40,5),
<b>CORDOBA</b>	La Apartada (44,5),
<b>CUNDINAMARCA</b>	Ubala (56), Medina (53), Gachala (48,5), Guayabetal (40),
<b>META</b>	Villavicencio (77), Restrepo (45),
<b>NARIÑO</b>	<b>Barbacoas (99,7),</b>
<b>RISARALDA</b>	Belén De Umbría (48),

Para estar informado diariamente de lo que pasa con el **pronóstico del tiempo y las alertas.**

Síguenos en Twitter  
**@IDEAMColombia**



## TEMPERATURAS MÁXIMAS

A continuación se relacionan los municipios donde en las últimas 24 horas se registraron temperaturas iguales o superiores a 36.0 °C.

Se aclara que las temperaturas indicadas en los municipios, realmente corresponden a aquellos puntos en los cuales el IDEAM tiene estaciones de monitoreo, pero no necesariamente quiere decir que el dato corresponda a las temperaturas que se presentaron directamente sobre el área urbana en donde se concentra la mayor población. En ocasiones la estación sobre la cual se destaca el mayor valor de temperatura, a pesar de pertenecer al municipio, puede quedar alejada del centro poblado principal.

DEPARTAMENTO	MUNICIPIO
<b>BOLIVAR</b>	María La Baja (36,8), Zambrano (36,4), El Carmen De Bolívar (36,2), María La Baja (36),
<b>CESAR</b>	Valledupar (38,4), Bosconia (37,6), Valledupar (37,4),
<b>CUNDINAMARCA</b>	<b>Jerusalen (38,8),</b>
<b>HUILA</b>	Villavieja (36,8),
<b>LA GUAJIRA</b>	Urumita (36,8),
<b>MAGDALENA</b>	Pivijay (36,2), Santa Marta (36),
<b>TOLIMA</b>	Natagaima (37),





# PRONÓSTICO METEOROLÓGICO



Domingo 14 y lunes 15 de julio de 2019

REGIÓN	PRONÓSTICO
<b>SABANA DE BOGOTÁ</b>	<p><b>DOMINGO:</b> Para la tarde cielo con nubosidad variable y con precipitaciones ligeras en áreas del norte, oriente y sur de la ciudad al igual que hacia el noroccidente de la sabana. Durante la noche se estima predominio de tiempo seco.</p> <p><b>LUNES:</b> Se espera cielo mayormente nublado en la mañana con posibles lloviznas en el oriente de la ciudad. En la tarde y noche se prevé disminución de la nubosidad con escasas lluvias y tiempo seco.</p>
<b>CARIBE</b>	<p><b>DOMINGO:</b> Para la tarde las lluvias se presentaran en Córdoba y sectores de la Sierra Nevada. Condiciones de predominio de tiempo seco para el resto de la región. Durante la noche las lluvias más intensas se prevén en el occidente en áreas de Córdoba, Sucre y Bolívar.</p> <p><b>LUNES:</b> Se prevé que las lluvias más intensas se registren en zonas de Cesar, Magdalena, Córdoba, Sucre y Bolívar.</p>
<b>ARCHIPIÉLAGO DE SAN ANDRÉS, PROVIDENCIA Y SANTA CATALINA</b>	<p><b>DOMINGO:</b> Para la tarde se estima bancos de nubes transitorios con posibles lluvias y/o lloviznas pasajeras en San Andrés y Providencia. Durante la noche se prevén lluvias en San Andrés y lloviznas en Providencia.</p> <p><b>LUNES:</b> Se estiman condiciones nubosas con lluvias en San Andrés y lloviznas en Providencia.</p>
<b>MAR CARIBE</b>	<p><b>DOMINGO:</b> Se estima que se sigan registrando lluvias en el occidente del Caribe colombiano. El resto del área marítima con tiempo seco.</p> <p><b>LUNES:</b> En el occidente de la zona marítima se estiman condiciones nubosas con lluvias en alta mar y en cercanías a la costa. El resto del área con tiempo seco.</p>
<b>ANDINA</b>	<p><b>DOMINGO:</b> Durante la tarde mayor nubosidad con lluvias de variada intensidad en sectores del occidente de Antioquia y occidente del eje cafetero. Lluvias leves y moderadas en el sur de Huila y sur de Tolima, oriente de Cundinamarca, de Boyacá y de los santanderes. En la noche las lluvias se concentrarán en Antioquia y en zonas de Caldas, Risaralda, Tolima, Boyacá y Santander.</p> <p><b>LUNES:</b> En áreas de los santanderes, Boyacá, Antioquia y Caldas se estiman las lluvias más intensas y con descargas eléctricas. Precipitaciones de menor volumen en el resto de la región.</p>

Planeando tu día?  
Descarga YA y conoce...



Consúltalo a diario y únete a  
la Cultura del Pronóstico del IDEAM

Disponible para  



# PRONÓSTICO METEOROLÓGICO



Domingo 14 y lunes 15 de julio de 2019

REGIÓN	PRONÓSTICO
<b>INSULAR PACÍFICO</b>	<b>DOMINGO:</b> En Malpelo y Gorgona se estiman lluvias a diferentes horas de la jornada <b>LUNES:</b> Cielo nuboso en Malpelo con tiempo seco. En Gorgona se prevén lloviznas a diferentes horas.
<b>PACÍFICO</b>	<b>DOMINGO:</b> Se prevé una tarde con cielo nublado y lluvias en gran parte de la región. Las de mayor intensidad en Chocó, occidente de Valle del Cauca, Cauca y oriente de Nariño. Probabilidad de actividad eléctrica. Durante la noche se incrementarán las precipitaciones en la región, las más intensas en áreas de Chocó, Valle del Cauca y Cauca. Alta posibilidad de tormentas eléctricas. <b>LUNES:</b> En Chocó y hacia el occidente de Valle del Cauca, se prevén lluvias moderadas con actividad eléctrica. En el resto de la región precipitaciones menos intensas.
<b>OCEANO PACÍFICO</b>	<b>DOMINGO:</b> Prevalecerán las condiciones de tiempo lluvioso en el área con lluvias intensas y actividad eléctrica. <b>LUNES:</b> En gran parte del Pacífico colombiano se estiman nubes densas con lluvias de variada intensidad y con descargas eléctricas, las más persistentes al norte del área.
<b>ORINOQUIA</b>	<b>DOMINGO:</b> en horas de la tarde cielo con nubosidad variable y lluvias entre ligeras moderadas en el Meta. Lloviznas en sectores del piedemonte llanero. Durante la noche se prevé cielo nuboso con lloviznas en zonas de Vichada, Meta y Casanare. <b>LUNES:</b> Cielo mayormente cubierto con lluvias en zonas de Arauca, Casanare y Meta. Lloviznas en Vichada. Probabilidad de actividad eléctrica.
<b>AMAZONIA</b>	<b>DOMINGO:</b> Para la tarde cielo con nubosidad variable y con lluvias entre ligeras y moderadas del occidente de la región, en sectores de Putumayo, Caquetá, occidente de Guaviare, sectores de Vaupés y occidente de Guainía. Predominará el tiempo seco en Amazonas. Durante la noche se seguirán registrando precipitaciones, las más persistentes en zonas de Guaviare, Caquetá y Putumayo. <b>LUNES:</b> Cielo mayormente cubierto con precipitaciones de variada intensidad y con descargas eléctricas en zonas de Caquetá, Putumayo, Amazonas y Guaviare.

Planeando tu día?  
Descarga YA y conoce...



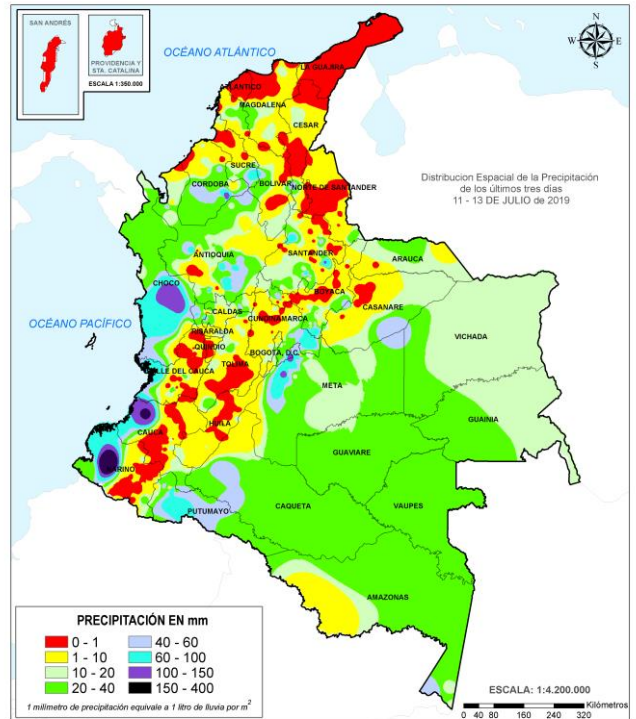
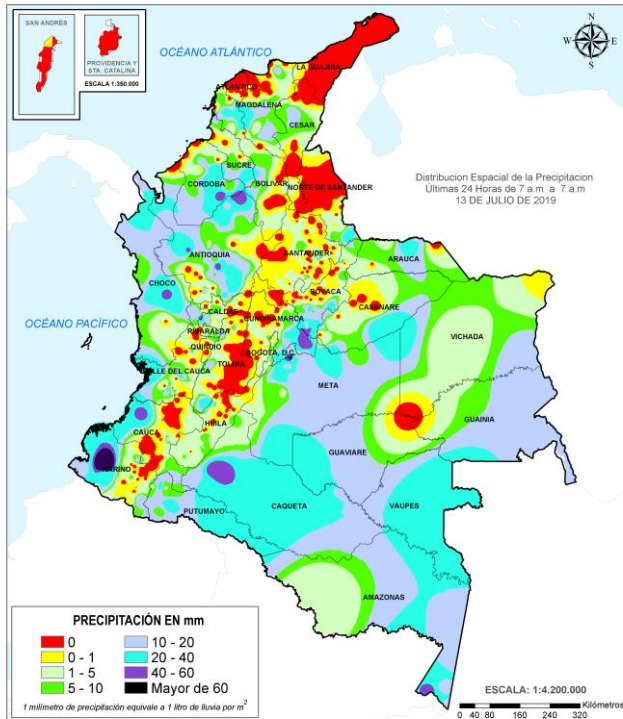
Consúltalo a diario y únete a la Cultura del Pronóstico del IDEAM

Disponible para  

# MAPAS DE PRECIPITACIÓN

**Precipitación diaria:** desde las 7:00 a. m. del sábado 13 hasta las 7:00 a. m. del domingo 14 de julio de 2019.

**Precipitación últimas 72 horas:** desde las 7:00 a. m. del jueves 11 hasta las 7:00 a.m. del domingo 14 de julio de 2019.



## ALERTAS VIGENTES E INFORMACIÓN ADICIONAL

Para mayor información sobre el pronóstico del estado del tiempo, informes técnicos diarios, comunicados especiales, mapas diarios de temperaturas máximas y mínimas e información diaria de precipitación se sugiere consultar los siguientes enlaces:

- [MAPA DIARIO DE TEMPERATURA MÁXIMA](#)
- [MAPA DIARIO DE TEMPERATURA MÍNIMA](#)



# ALERTAS POR NIVELES DE LOS RÍOS

## REGIÓN ORINOQUIA

## SITIOS PARA LOS CUALES SE GENERA LA ALERTA

**ALERTA  
 ROJA**

### **NIVELES ALTOS EN EL RÍO GUAVIARE.**

Se mantiene esta alerta dados los niveles altos del río Guaviare, con valores por encima de la cota de afectación, a la altura de San José del Guaviare y Mapiripán (Meta). Especial atención en inmediaciones de San José del Guaviare. Se espera que los niveles mantengan condición de descenso durante el día de hoy.

### **NIVELES ALTOS EN LA PARTE BAJA DEL RÍO INÍRIDA.**

Niveles altos en la parte baja del río Inírida a la altura del municipio de Inírida, en donde se prevén inundaciones debido al incremento de niveles de varias corrientes afluentes al río Inírida. Los niveles se encuentran en condición de ascenso y se espera que esta situación continúe durante los siguientes días.

### **PROBABILIDAD DE INUNDACIONES EN EL MUNICIPIO DE PUERTO CARREÑO.**

Se espera ligero descenso durante el día de hoy en el nivel del río Orinoco con valores muy cercanos a la cota de afectación, por lo que no se descarta la posibilidad inundaciones, a la altura del municipio de Puerto Carreño.

### **NIVELES ALTOS EN EL RÍO META (CUENCA MEDIA - BAJA).**

Niveles altos en el río Meta (cuenca media y baja), en el tramo comprendido entre los municipios de Orocué y Paz de Ariporo (Casanare), actualmente los niveles del río Meta en este sector se encuentran por encima del umbral de alerta roja (municipio de Paz de Ariporo).

# ALERTAS POR NIVELES DE LOS RÍOS

REGIÓN ANDINA	SITIOS PARA LOS CUALES SE GENERA LA ALERTA	ALERTA NARANJA
<p><b>PROBABILIDAD DE CRECIENTES SÚBITAS EN LAS CUENCAS DE LOS RÍOS SAN BARTOLOMÉ Y CIMITARRA</b> Se mantiene la alerta dadas las precipitaciones de variada intensidad que se vienen registrando en las últimas horas en las cuencas de los ríos San Bartolomé, Cimitarra y otros directos al río Magdalena (Antioquia), por lo que no se descartan incremento súbito en estos ríos y sus afluentes.</p> <p><b>PROBABILIDAD DE CRECIENTES SÚBITAS EN RÍOS DIRECTOS AL CAUCA ENTRE EL RÍO SAN JUAN Y PUERTO VALDIVIA</b> Probabilidad de crecientes súbitas en ríos aportantes al Cauca así como sus afluentes entre el río San Juan y Puerto Valdivia. <b>NOTA:</b> El SDGR de Antioquia alerta de un posible represamiento de quebrada La Uriaga en el corregimiento el Valle de Toledo a la altura del municipio de Toledo.</p>		

REGIÓN CARIBE	SITIOS PARA LOS CUALES SE GENERA LA ALERTA	ALERTA NARANJA
<p><b>PROBABILIDAD DE CRECIENTES SÚBITAS EN LA CUENCA ALTA DEL ATRATO.</b> Probabilidad de incrementos súbitos en los niveles de la parte alta del río Atrato y sus afluentes los ríos Andágueda, Cabí y Quito. Igualmente para los ríos Condoto, Tamaná, San Juan y Cétegui, pues no se descartan incrementos importantes de sus niveles. Así también, se advierte sobre un ascenso significativo registrado en el nivel del río Andágueda a la altura de Bagadó (Chocó) y que esta transitando hacia el río Atrato, por lo que se esperan ascensos significativos a la altura de Boraudó y Quibdó (Chocó).</p> <p><b>PROBABILIDAD DE CRECIENTES SÚBITAS EN LA CUENCA MEDIA Y BAJA DEL RÍO ATRATO.</b> Se mantiene la probabilidad de crecientes súbitas para los aportantes del río Atrato en su parte media y baja, como lo son los ríos Bebarama, Napipí, Opagadó, Salaqui, Cacarica, Tanela, Tolo, Cuía, Chicué, Uva, Pogué, Bebarama, Bojayá, Napipí y Opagadó.</p> <p><b>PROBABILIDAD DE INUNDACIÓN SAN MARCOS (SUCRE)</b> Se mantiene esta alerta, sin embargo, se encuentran los niveles altos actualmente en la Ciénaga de San Marcos en el departamento de Sucre. No se descarta que esta situación afecte otras ciénagas de la región de la Mojana los departamentos de Córdoba, Sucre y Bolívar. Por el momento no se reportan afectaciones.</p> <p><b>NIVELES ALTOS EN LA CUENCA DEL RÍO SINÚ.</b> Se registran niveles altos en el río Sinú, especialmente en los municipios de Tierralta, Montería y Lorica (Córdoba).</p>		

# ALERTAS POR NIVELES DE LOS RÍOS

REGIÓN PACÍFICO	SITIOS PARA LOS CUALES SE GENERA LA ALERTA	ALERTA NARANJA
<p><b>PROBABILIDAD DE CRECIENTES SÚBITAS EN LOS RÍOS DIRECTOS AL OCEANO PACÍFICO EN EL DEPARTAMENTO DE CHOCÓ.</b>                      Se mantiene esta alerta ante los posibles incrementos súbitos en el nivel de los ríos Jella, Chicolatal y sus afluentes en Bahía Solano, entre otros directos al Océano Pacífico en el departamento de Chocó.</p> <p><b>PROBABILIDAD DE CRECIENTES SÚBITAS EN EL RÍO SAN JUAN DE MICAY</b>                      Probabilidad de crecientes súbitas en el nivel de lo río Micay, el cual drenan sus aguas al Océano Pacífico (Cauca).</p> <p><b>PROBABILIDAD DE CRECIENTES SÚBITAS EN LA CUENCA DEL RÍO MIRA, TOLA Y ROSARIO</b>                      Probabilidad de crecientes súbitas en el río Mira y sus afluentes espacialmente el río Guiza, se recomienda especial atención a la altura de los municipios de Ricaurte y Tumaco (Nariño), así como en los ríos Tola, Rosario y sus afluentes, al sur occidente del departamento de Nariño.</p>		
REGIÓN ORINOQUIA	SITIOS PARA LOS CUALES SE GENERA LA ALERTA	ALERTA NARANJA
<p><b>NIVELES ALTOS EN LAS CUENCAS DE LOS RÍOS ARIARI Y GUEJAR.</b>                      Aunque se presenta condición de descenso en el nivel, los valores son altos para la época en los ríos Ariari, Guejar y La Cubillera, aportantes en la cuenca alta del río Guaviare. Se recomienda especial atención en los municipios de San Juan de Arama, Vista Hermosa y Cubarral. Especial atención para los municipios de Granada, Guamal y El Castillo, entre otros, donde se presentan niveles altos del río Ariari.  <b>Nota:</b> En el río Guejar, a la altura del municipio de San Juan de Arama, se presento una creciente súbita en horas de la mañana. Estar atentos en dicho municipio y aguas abajo.</p> <p><b>NIVELES ALTOS EN EL RÍO META (CUENCA ALTA - MEDIA).</b>                      Niveles altos en el río Meta en el tramo comprendido entre los municipios de Puerto López (Meta) y Maní (Casanare). Se espera que predomine una condición de descenso a lo largo del cauce principal durante los siguientes días manteniendo valores considerados altos para la época.</p> <p><b>PROBABILIDAD DE CRECIENTES SÚBITAS EN APORTANTES AL RÍO META (CUENCA ALTA).</b>                      Se evidencian moderadas variaciones en los niveles de los ríos que descienden del piedemonte llanero, especialmente para los ríos Guayuriba, Guatiquía, Metica, Guamal, Humadea, Negro, Guacavía, Humea, entre otros afluentes de la cuenca alta del río Meta. <b>Nota:</b> La CMGRD de Villavicencio informa incrementos en el nivel del río Guatiquía, a la altura de la antigua vía a Restrepo.</p>		



# ALERTAS POR NIVELES DE LOS RÍOS

REGIÓN CARIBE	SITIOS PARA LOS CUALES SE GENERA LA ALERTA	ALERTA AMARILLA
<p><b>PROBABILIDAD DE CRECIENTES SÚBITAS EN LOS RÍOS SUCIO, MURRÍ Y MURINDÓ.</b> Probabilidad de incrementos súbitos en los niveles de los ríos de montaña del departamento de Antioquia que drenan al río Atrato, como son los ríos Murri, Sucio y Murindó.</p> <p><b>PROBABILIDAD DE CRECIENTES SÚBITAS EN LOS RÍOS DIRECTOS AL MAR CARIBE.</b> Probabilidad de crecientes súbitas en los ríos San Juan, Volcán, Canalete y otros arroyos directos al Caribe, especial atención en el municipio de Arboletes y el Corregimiento La Candelaria (Antioquia).</p> <p><b>PROBABILIDAD DE CRECIENTES SÚBITAS EN CORRIENTES DEL URABÁ ANTIOQUEÑO.</b> Se mantiene esta alerta por probabilidad de crecientes súbitas en los ríos León, Mulatos, Guaduas, Carepa, Apartadó, Grande, Currulao, Guadualito, Zungo, Bobal y Bijagual, entre otros que desembocan al Golfo de Urabá, se recomienda especial atención en los municipios de Chigorodó, Carepa, Apartadó y Turbo.</p> <p><b>PROBABILIDAD DE CRECIENTES SÚBITAS EN LA CUENCA ALTA DEL RÍO SAN JORGE</b> Se mantiene esta alerta dados los incrementos en el nivel del río San Jorge a la altura de Montelíbano y tránsito de onda por el aporte de caudal de su afluente principal el río San Pedro. No se descarta situación similar en otros afluentes de la cuenca Alta.</p>		

REGIÓN ORINOQUIA	SITIOS PARA LOS CUALES SE GENERA LA ALERTA	ALERTA AMARILLA
<p><b>PROBABILIDAD DE CRECIENTES SÚBITAS EN LOS AFLUENTES AL RÍO META (CUENCA MEDIA).</b> Probabilidad de crecientes súbitas en Yucao, Melúa, Manacacías y caño Cumaral.</p> <p><b>PROBABILIDAD DE CRECIENTES SÚBITAS EN LA CUENCA DEL RÍO CASANARE</b> Probabilidad de crecientes súbitas en la cuenca de río Casanare y afluentes como el río Ariporo, a la altura de San Salvador. Especial atención para sectores bajos y rurales en el municipio de Puerto Rondón, e igualmente para las veredas de Puerto Colombia, El Cájaro en jurisdicción de Hato Corozal.</p> <p><b>NIVELES ALTOS EN LAS CUENCAS DE LOS RÍOS LOSADA, GUAYABERO Y GUAPE (ALTO GUAVIARE)</b> El nivel del río Guayabero a la altura del municipio de la Macarena se encuentra estable y con tendencia moderada al descenso, aunque no se descartan incrementos súbitos. Es posible que esta condición hidrológica se refleje en los ríos Losada y Guape.</p> <p><b>NIVELES ALTOS EN LA CUENCA DEL RÍO ARAUCA</b> Posibles incrementos en el río principal del río Cauca, a la altura del municipio de Arauquita. Actualmente, el río registra tendencia al ascenso.</p>		

# ALERTAS POR NIVELES DE LOS RÍOS

REGIÓN ANDINA	SITIOS PARA LOS CUALES SE GENERA LA ALERTA	ALERTA AMARILLA
<p><b>PROBABILIDAD DE CRECIENTE SÚBITA EN LA CUENCA DEL RÍO TARAZA-MAN</b></p>		
<p>Se mantiene esta alerta dados los ascensos que se registraron en el nivel del río Taraza-Man a la altura de la estación Las Camelias en Cáceres Antioquia, no se descarta nuevos incrementos durante el fin de semana.</p>		
<p><b>INCREMENTOS EN LOS NIVELES DE LA CUENCA DEL RÍO NECHÍ</b></p>		
<p>Se registró incremento en el nivel de la parte alta del río Nechí a la altura del municipio de Yarumal, dado el transito de la onda de creciente se prevé incremento moderado en la cuenca media y baja, especialmente a la altura de los municipios de Zaragoza y Nechí.</p>		
<p><b>NIVELES ALTOS DEL RÍO CAUCA EN EL SECTOR DE GUARANDA.</b></p>		
<p>Se mantiene esta alerta dado que continúan altos los niveles del río Cauca entre los municipios de San Jacinto del Cauca (Bolívar), Guaranda (Sucre), Achí y Pinillos (Bolívar). Se recomienda a las autoridades hacer seguimiento al estado de los jarillones que encauzan protegen las poblaciones ribereñas.</p>		
<p><b>PROBABILIDAD DE CRECIENTE SÚBITA EN LA CUENCA DEL RÍO NARE</b></p>		
<p>Se mantiene esta alerta dados los incrementos que se registraron en el río Nus, afluente al Río Nare a la altura de Yolombó Antioquia, se resalta que actualmente dicho afluente tiene una tendencia de descenso sin embargo, el río Nare podría presentar incrementos por el tránsito de onda. Estar atentos al río Samaná Norte, afluente al Nare, a la altura de San Luis (Antioquia).</p>		
<p><b>PROBABILIDAD DE CRECIENTE SÚBITA EN LA CUENCA DEL RÍO CARARE</b></p>		
<p>Probabilidad de creciente súbita del río Carare y sus aportantes, se resalta el desarrollo de una lluvia fuerte en horas de la madrugada a la altura del municipio de San Pablo de Borbur, al oriente del departamento de Boyacá.</p>		
<p><b>PROBABILIDAD DE CRECIENTE SÚBITA EN LA CUENCA DEL RÍO OPÓN</b></p>		
<p>Probabilidad de creciente súbita del río Opón y sus aportantes, se resalta el desarrollo de núcleos nubosos en horas de la tarde hacia el centro y occidente del departamento de Santander</p>		
<p><b>NIVELES ALTOS EN LA CUENCA BAJA DEL RÍO SUÁREZ</b></p>		
<p>Se mantienen los niveles altos en la parte baja del río Suárez, especialmente a la altura de los municipios de Simacota y Villanueva (Santander)</p>		
<p><b>PROBABILIDAD DE CRECIENTES SÚBITAS EN LOS AFLUENTES DE LA CUENCA DEL RÍO LEBRIJA.</b></p>		
<p>Se registran incrementos moderados en los niveles de los afluentes al río Lebrija, especialmente el río de Oro (municipio de Girón). Actualmente se registra ascenso en este afluente.</p>		
<p><b>PROBABILIDAD DE CRECIENTES SÚBITAS EN LA CUENCA DEL RÍO SUMAPAZ.</b></p>		
<p>Probabilidad de incrementos súbitos en los niveles del río Sumapaz y sus afluentes. Especial atención a la altura del municipio de Pandi.</p>		

# ALERTAS POR NIVELES DE LOS RÍOS

REGIÓN PACÍFICO	SITIOS PARA LOS CUALES SE GENERA LA ALERTA	ALERTA AMARILLA
<p><b>PROBABILIDAD DE CRECIENTES SÚBITAS EN LA CUENCA ALTA DEL RÍO SAN JUAN.</b> Probabilidad moderada de crecientes súbitas en los afluentes de la cuenca alta del río San Juan, especialmente en los ríos Tamaná (Risaralda), Condoto y Cajón (Chocó). Se recomienda especial atención a la altura de los municipios de Tadó, Santa Rita, Istmina, Andagoya, Condoto, Novita y Bebedó.</p>		
<p><b>PROBABILIDAD DE CRECIENTES SÚBITAS EN LA CUENCA MEDIA Y BAJA DEL RÍO SAN JUAN.</b> Probabilidad de crecientes súbitas en el río San Juan y sus afluentes, especialmente los ríos Sípi, Capoma, Calima y Munguadó, se recomienda especial atención a la altura de los municipios de Sipí, Medio San Juan y Litoral de San Juan.</p>		
<p><b>PROBABILIDAD DE CRECIENTES SÚBITAS EN LA CUENCA DEL RÍO BAUDÓ.</b> Probabilidad moderada de crecientes súbitas en el río Baudó y sus afluentes, se recomienda especial atención en la cabecera municipal del municipio de Alto Baudó y para varios de sus corregimientos éntrelos cuales se destacan Santa María, Miacorá, Divisa, Cohecho, Chachajo, Santa Rita, La Pureza y Nauca.</p>		
<p><b>PROBABILIDAD DE CRECIENTES SÚBITAS EN LOS RÍOS DEL LITORAL PACÍFICO EN EL DEPARTAMENTO DE CAUCA.</b> Probabilidad de crecientes súbitas en los ríos Guapi, Timbiquí, Saija, Naya y sus afluentes, directos al Océano Pacífico en el departamento de Cauca. Se recomienda especial atención en el municipio de Timbiquí, particularmente en sectores como Francia, Buenos Aires, Unión de Vivienda, Bella Vista, entre otros, y en el sector rural Coteje y Cupí, localizados en la ribera de los ríos Timbiquí y Saija.</p>		
<p><b>PROBABILIDAD DE CRECIENTES SÚBITAS EN LOS RÍOS DEL LITORAL PACÍFICO EN EL VALLE DEL CAUCA.</b> No se descartan incrementos súbitos en los niveles de los ríos Escalerete, Anchicayá, Cajambre, Mayorquín, Raposo y sus afluentes, directos al Océano Pacífico en el departamento de Valle del Cauca.</p>		
<p><b>PROBABILIDAD DE CRECIENTES SÚBITAS EN LOS RÍOS ISCUANDÉ, TAPAJE</b> Probabilidad de crecientes súbitas en los niveles de los ríos Iscuandé y Tapaje, los cuales drenan sus aguas al Océano Pacífico en el departamento de Nariño.</p>		



# ALERTAS POR NIVELES DE LOS RÍOS

## REGIÓN AMAZONIA

## SITIOS PARA LOS CUALES SE GENERA LA ALERTA

**ALERTA  
 AMARILLA**

### **NIVELES ALTOS EN LA CUENCA DE LOS RÍOS ORTEGUAZA Y PESCADO**

Predomina descenso en los niveles con valores en el rango altos en el río Orteguaza y sus afluentes los ríos Caraño y Hacha en el piedemonte caqueteño, a la altura del municipio de Florencia (Caquetá), similar comportamiento en los niveles se espera para la cuenca del río Pescado. Se recomienda especial atención en las ciudades de Florencia, Paujil, Doncello, Albania y San José de Fragua.

### **CRECIENTE SÚBITA EN LA CUENCA MEDIA DEL RÍO CAQUETÁ.**

No se descarta incremento súbito en el nivel del río Caquetá, Se recomienda especial atención en los municipios de Puerto Guzmán, Solita, Curillo y Solano en el departamento de Caquetá.

### **INCREMENTOS SÚBITOS EN LA PARTE ALTA DEL RÍO PUTUMAYO**

No se descartan nuevos incrementos súbitos en los niveles de la parte alta del río Putumayo y sus afluentes, especialmente los ríos San Miguel, Sucio, Guineo y Guamuéz. Se recomienda especial atención en los municipios de Puerres (Nariño), Santiago, Villagarzón, Orito y Puerto Asís (Putumayo).

### **PROBABILIDAD DE CRECIENTES SÚBITAS EN LA CUENCA MEDIA DEL RÍO PUTUMAYO.**

Probabilidad de crecientes súbitas en la parte media del río Putumayo, a la altura de Puerto Leguízamo. Especial atención para las poblaciones de Puerto Vega, La Esmeralda, Canacas, Ancura, Playa Rica, Calmaron, Tres Bocanas y Peña Sora, las cuales son aledaños a Puerto Asís.

### **NIVELES ALTOS EN LA PARTE BAJA DEL RIO VAUPÉS**

Niveles altos en la parte baja del río Vaupés a la altura del municipio de Mitú. Especial atención para zonas bajas y rurales particularmente para las comunidades indígenas en Mitú, Pedreras y Taraira. Se espera descenso los siguientes días en el rango de los valores altos para la época.

# ALERTAS POR AMENAZAS DE DESLIZAMIENTO

## ALERTA ROJA:

Amenaza alta a muy alta por deslizamientos de tierra detonados por lluvias, localizados en los siguientes municipios:

## ALERTA NARANJA:

Amenaza moderada por deslizamientos de tierra detonados por lluvias, localizados en los siguientes municipios:

REGIÓN ANDINA	SITIOS PARA LOS CUALES SE GENERA LA ALERTA	ALERTA ROJA
<b>BOYACÁ:</b> Chiscas. <b>CUNDINAMARCA:</b> Guayabetal.		
REGIÓN PACIFICA	SITIOS PARA LOS CUALES SE GENERA LA ALERTA	ALERTA ROJA
<b>CAUCA:</b> López. <b>CHOCÓ:</b> Lloró. <b>NARIÑO:</b> Barbacoas.		
REGIÓN AMAZONIA	SITIOS PARA LOS CUALES SE GENERA LA ALERTA	ALERTA ROJA
<b>PUTUMAYO:</b> Mocoa.		
REGIÓN CARIBE	SITIOS PARA LOS CUALES SE GENERA LA ALERTA	ALERTA NARANJA
<b>CÓRDOBA:</b> San Jose de Ure, Tierralta.		
REGIÓN ANDINA	SITIOS PARA LOS CUALES SE GENERA LA ALERTA	ALERTA NARANJA
<b>ANTIOQUIA:</b> Alejandría, Apartadó, Briceño, Cáceres, Carepa, Carmen De Viboral, Chigorodó, Frontino, Girardota, Ituango, Jericó, La Unión, Mutatá, Tarazá, Urrao, Valdivia, Vigía del Fuerte, Yarumal. <b>BOYACÁ:</b> Cubará, Santa María. <b>CUNDINAMARCA:</b> Gachalá, Gutiérrez, Medina, Quetame, Ubalá. <b>SANTANDER:</b> Barrancabermeja, Mogotes.		
REGIÓN PACIFICO	SITIOS PARA LOS CUALES SE GENERA LA ALERTA	ALERTA NARANJA
<b>CAUCA:</b> El Tambo, Piamonte, Santa Rosa, Timbiquí. <b>CHOCÓ:</b> Alto Baudó (Pie de Pato), Bagadó, Bahía Solano (Mutis), Bajo Baudó (Pizarro), Bojayá (Bellavista), Carmen del Darién (Curbaradó), Cértegui, Condoto, El Cantón del San Pablo (Managrú), El Carmen, Istmina, Juradó, Medio Atrato (Beté), Medio Baudó (Boca de Pepé), Medio San Juan (Andagoya), Nóvita, Nuquí, Quibdó, Río Iró (Santa Rita), Río Quito (Paimadó), Riosucio, San José del Palmar, Tadó. <b>NARIÑO:</b> Francisco Pizarro (Salahonda), Roberto Payán (San José), Tumaco. <b>VALLE DEL CAUCA:</b> Buenaventura.		

# ALERTAS POR AMENAZAS DE DESLIZAMIENTO

REGIÓN AMAZONIA	SITIOS PARA LOS CUALES SE GENERA LA ALERTA	ALERTA NARANJA
PUTUMAYO: San Francisco, Villagarzón.		
REGIÓN ORINOQUIA	SITIOS PARA LOS CUALES SE GENERA LA ALERTA	ALERTA NARANJA
META: Acacías, Cubarral, Cumaral, El Calvario, El Castillo, El Dorado, Guamal, Restrepo, San Juanito, Villavicencio.		
REGIÓN CARIBE	SITIOS PARA LOS CUALES SE GENERA LA ALERTA	ALERTA AMARILLA
CÓRDOBA: Montelíbano, Puerto Libertador. MAGDALENA: Ciénaga.		
REGIÓN ANDINA	SITIOS PARA LOS CUALES SE GENERA LA ALERTA	ALERTA AMARILLA
<p><b>ANTIOQUIA:</b> Abejorral, Abriaquí, Amagá, Amalfi, Andes, Angelópolis, Anorí, Argelia, Armenia, Belmira, Betulia, Buritica, Caicedo, Caldas, Campamento, Cañasgordas, Caracol, Caramanta, Ciudad Bolívar, Concordia, Dabeiba, Ebéjico, Fredonia, Giraldo, Heliconia, Maceo, Medellín, Montebello, Murindó, Nariño, Olaya, Puerto Berrio, Puerto Nare, Puerto Triunfo, Remedios, Salgar, San Carlos, San Jerónimo, San Luis, San Pedro de Los Milagros, Santa Bárbara, Santa Fe de Antioquia, Segovia, Sonsón, Sopetrán, Titiribí, Uramita, Yalí, Yolombó, Zaragoza.</p> <p><b>BOYACÁ:</b> Almeida, Aquitania, Betéitiva, Boavita, Buenavista, Campohermoso, Chinavita, Chita, Chivor, Coper, Corrales, Covarachía, El Espino, Gámeza, Garagoa, Guicán, La Uvita, La Victoria, Labranzagrande, Macanal, Maripí, Miraflores, Mongua, Moniquirá, Muzo, Otanche, Pachavita, Páez, Pajarito, Panqueba, Pauna, Paya, Paz de Rio, Pesca, Pisba, Puerto Boyacá, Quípama, Rondón, Saboyá, San Eduardo, San José de Pare, San Luis de Gaceno, San Mateo, San Pablo de Borbur, Santana, Soatá, Socha, Socotá, Sogamoso, Susacón, Tasco, Tibaná, Tópaga, Turmequé, Úmbita, Ventaquemada.</p> <p><b>CALDAS:</b> Aguadas, Chinchiná, Filadelfia, La Merced, Manizales, Manzanares, Marmato, Marulanda, Neira, Pácora, Pensilvania, Salamina, Samaná, Supía, Villamaria.</p> <p><b>CUNDINAMARCA:</b> Agua de Dios, Albán, Anapoima, Anolaima, Apulo, Arbeláez, Beltrán, Bituima, Bogotá, D.C., Bojacá, Cabrera, Cachipay, Caparrapí, Cáqueza, Carmen de Carupa, Chaguaní, Chipaque, Choachí, Chocontá, Cogua, Cucunubá, El Colegio, El Peñón, El Rosal, Facatativá, Fosca, Fusagasugá, Gachetá, Gama, Granada, Guaduas, Guatavita, Guayabal de Siquima, Jerusalén, Junín, La Calera, La Mesa, La Palma, La Peña, Lenguazaque, Mchetá, Manta, Nilo, Nimaima, Nocaima, Pacho, Paime, Pandi, Pasca, Pulí, Quebradanegra, Quipile, Ricaurte, San Antonio de Tequendama, San Bernardo, San Cayetano, San Juan de Rioseco, Sasaima, Sesquilé, Sibaté, Sylvania, Soacha, Subachoque, Suesca, Supatá, Sutatausa, Tabio, Tausa, Tena, Tibacuy, Tocaima, Topaipí, Útica, Venecia, Vergara, Vianí, Villagómez, Villapinzón, Villeta, Viotá, Yacopí, Zipacón, Zipaquirá.</p> <p><b>HUILA:</b> Aipe, Altamira, Colombia, Guadalupe, La Plata, Neiva, Pitalito, Salado blanco, San Agustín, Suaza, Tarqui.</p>		



# ALERTAS POR AMENAZAS DE DESLIZAMIENTO

REGIÓN ANDINA	SITIOS PARA LOS CUALES SE GENERA LA ALERTA	ALERTA AMARILLA
<p><b>NORTE DE SANTANDER:</b> Ábrego, Arboledas, Cáchira, Cágota, Chinácota, Chitagá, Cúcuta, Cucutilla, Durania, El Tarra, El Zulia, Gramalote, Hacarí, Labateca, Lourdes, Mutiscua, Ocaña, Pamplona, Salazar, San Calixto, Santiago, Sardinata, Silos, Toledo, Villa Caro.</p> <p><b>QUINDÍO:</b> Calarcá, Córdoba, Salento.</p> <p><b>RISARALDA:</b> Pueblo Rico, Santa Rosa de Cabal.</p> <p><b>SANTANDER:</b> Aguada, Albania, Barbosa, Bucaramanga, Carcasí, Cerrito, Charalá, Charta, Chipatá, Concepción, Confines, Contratación, Coromoro, El Guacamayo, El Playón, Florián, Floridablanca, Girón, Guaca, Guavatá, Güepesa, La Belleza, La Paz, Landázuri, Lebrija, Macaravita, Málaga, Matanza, Oiba, Onzaga, Piedecuesta, Puente Nacional, Rionegro, San Andrés, San Benito, San Miguel, San Vicente de Chucurí, Santa Helena del Opón, Sucre, Suratá, Tona, Valle de San José, Vélez.</p> <p><b>TOLIMA:</b> Alpujarra, Anzoátegui, Armero (Guayabal), Ataco, Cajamarca, Carmen de Apicalá, Casabianca, Chaparral, Cunday, Dolores, Falan, Fresno, Herveo, Ibagué, Icononzo, Lérica, Líbano, Melgar, Murillo, Natagaima, Ortega, Palocabildo, Planadas, Prado, Purificación, Rioblanco, Roncesvalles, Rovira, San Antonio, Villahermosa, Villarrica.</p>		
REGIÓN PACIFICO	SITIOS PARA LOS CUALES SE GENERA LA ALERTA	ALERTA AMARILLA
<p><b>CAUCA:</b> Bolívar, Buenos Aires, Caldone, Corinto, Inzá, Jambaló, La Sierra, La Vega, Miranda, Páez (Belalcázar), Piendamó, Popayán, Rosas, Santander de Quilichao, Silvia, Sotará (Paispamba), Suárez, Toribío, Totoró.</p> <p><b>CHOCÓ:</b> El Litoral del San Juan (Docordó), Sipí.</p> <p><b>NARIÑO:</b> Albán (San José), Buesaco, Cumbitara, Linares, Los Andes (Sotomayor), Magüí (Payán), Samaniego, San Pedro de Cartago (Cartago).</p> <p><b>VALLE DEL CAUCA:</b> Buga, Bugalagrande, Calima (El Darién), Dagua, El Cerrito, El Dovio, Florida, La Unión, Palmira, San Pedro, Sevilla, Tuluá, Versalles, Vijes, Yumbo.</p>		
REGIÓN ORINOQUIA	SITIOS PARA LOS CUALES SE GENERA LA ALERTA	ALERTA AMARILLA
<p><b>ARAUCA:</b> Tame.</p> <p><b>CASANARE:</b> Aguazul, Chámeza, Hato Corozal, La Salina, Monterrey, Nunchía, Paz de Ariporo, Pore, Recetor, Sabanalarga, Támara, Tauramena, Yopal.</p>		
REGIÓN AMAZONIA	SITIOS PARA LOS CUALES SE GENERA LA ALERTA	ALERTA AMARILLA
<p><b>CAQUETÁ:</b> Belén de los Andaquíes, Florencia, Morelia, Puerto Rico.</p>		

# ALERTAS POR AMENAZAS DE DESLIZAMIENTO

## SECTORES VIALES IDENTIFICADOS CON POTENCIALIDAD DE DESLIZAMIENTOS DE TIERRA, EN LOS CUALES GENERAN ALERTAS

DEPARTAMENTO	SECTOR VIAL
CUNDINAMARCA	Bogotá – Villavicencio
BOYACÁ	Vía Sogamoso – Aguazul Santa María y el Secreto Santa María y San Luis de Gaceno
CASANARE	Yopal – Paz de Ariporo
ANTIOQUIA	Segovia – Yolombó La Ceja – Medellín Vía Medellín – Bolombolo Medellín – Gómez Plata La Mansa – Primavera Dabeiba – Santa Fé de Antioquia Amagá – Titiribi Medellín – Caucasia Cuiva – Taraza
CHOCÓ	Quibdó – Medellín
HUILA	Garzpon – Neiva
META	Bogotá - Villavicencio

# ALERTAS POR AMENAZAS DE INCENDIOS DE LA COBERTURA VEGETAL

**ALERTA ROJA:**

Amenaza Alta o muy alta de ocurrencia de incendios de la cobertura vegetal en zonas de bosques, cultivos y pastos, localizados en los siguientes municipios y sectores aledaños:

**ALERTA NARANJA:**

Amenaza moderada de ocurrencia de incendios de la cobertura vegetal en zonas de bosques, cultivos y pastos, localizados en los siguientes municipios y sectores aledaños:

REGIÓN CARIBE	SITIOS PARA LOS CUALES SE GENERA LA ALERTA	ALERTA ROJA
<p><b>BOLÍVAR:</b> Córdoba.  <b>LA GUAJIRA:</b> Albania, Barrancas, Hato Nuevo, Maicao, Manaure, Uribia.  <b>SUCRE:</b> Corozal, Morroa.</p>		
REGIÓN ANDINA	SITIOS PARA LOS CUALES SE GENERA LA ALERTA	ALERTA ROJA
<p><b>BOYACÁ:</b> Chíquiza, Ráquira, Sáchica, Samacá, San Miguel De Sema, Siachoque, Tinjacá, Toca, Villa De Leiva.  <b>CAUCA:</b> Morales.  <b>HUILA:</b> Baraya, Palermo, Tello.  <b>NARIÑO:</b> Arboleda (Berruecos), Belén, Chachagúí, El Tablón, El Tambo, La Cruz, La Llanada, La Unión, Nariño, Pasto, San Bernardo, San Lorenzo, Santa Cruz (Guachavés), Túquerres.  <b>NORTE DE SANTANDER:</b> Bochalema.  <b>QUINDÍO:</b> Armenia, Quimbaya.  <b>SANTANDER:</b> Girón, Puerto Parra, Tona.  <b>TOLIMA:</b> Ambalema, Coello, Coyaima, Flandes, Guamo, Saldaña, San Luis, Suárez, Valle De San Juan.  <b>VALLE DEL CAUCA:</b> Candelaria, Pradera.</p>		
REGIÓN CARIBE	SITIOS PARA LOS CUALES SE GENERA LA ALERTA	ALERTA NARANJA
<p><b>BOLÍVAR:</b> Turbaco.  <b>CESAR:</b> Valledupar.  <b>CÓRDOBA:</b> Puerto Escondido.  <b>LA GUAJIRA:</b> San Juan Del Cesar.  <b>MAGDALENA:</b> Plato.</p>		
REGIÓN ANDINA	SITIOS PARA LOS CUALES SE GENERA LA ALERTA	ALERTA NARANJA
<p><b>BOYACÁ:</b> Cucaita, Sora, Sutamarchán.  <b>CAUCA:</b> Cajibío.  <b>CUNDINAMARCA:</b> Funza, Fúquene, Girardot, Guachetá, La Vega, Madrid, Nariño, Puerto Salgar, San Francisco, Susa, Tenjo.  <b>HUILA:</b> Garzón, Gigante, Villavieja.  <b>NARIÑO:</b> Aldana, Consacá, Cuaspué (Carlosama), Guachucal, Guaitarilla, Imués, Mallama (Piedrancha), Ospina, Pupiales, Sapuyes, Taminango, Yacuanquer.  <b>NORTE DE SANTANDER:</b> Los Patios, San Cayetano, Villa Del Rosario.  <b>QUINDÍO:</b> Circasia, Génova, Montenegro, Pijao.  <b>TOLIMA:</b> Venadillo.  <b>VALLE DEL CAUCA:</b> Argelia, Caicedonia, Cali, El Cairo, Restrepo, Yotoco.</p>		

# ALERTAS POR AMENAZAS DE INCENDIOS DE LA COBERTURA VEGETAL

**ALERTA ROJA:**

Amenaza Alta o muy alta de ocurrencia de incendios de la cobertura vegetal en zonas de bosques, cultivos y pastos, localizados en los siguientes municipios y sectores aledaños:

**ALERTA NARANJA:**

Amenaza moderada de ocurrencia de incendios de la cobertura vegetal en zonas de bosques, cultivos y pastos, localizados en los siguientes municipios y sectores aledaños:

REGIÓN ORINOQUIA	SITIOS PARA LOS CUALES SE GENERA LA ALERTA	ALERTA NARANJA
META: Uribe.		

REGIÓN AMAZONIA	SITIOS PARA LOS CUALES SE GENERA LA ALERTA	ALERTA NARANJA
CAQUETÁ: San Vicente Del Caguán.		

REGIÓN ANDINA	SITIOS PARA LOS CUALES SE GENERA LA ALERTA	ALERTA AMARILLA
<p><b>BOYACÁ:</b> Chiquinquirá.</p> <p><b>CUNDINAMARCA:</b> Cajicá, Chía, Cota, Guataquí, Mosquera, Simijaca, Sopó, Ubaté.</p> <p><b>HUILA:</b> Santa María, Teruel.</p> <p><b>NARIÑO:</b> Cumbal, El Peñol, Funes, Iles, Ipiales, La Florida.</p> <p><b>NORTE DE SANTADER:</b> La Playa.</p> <p><b>SANTANDER:</b> Puerto Parra.</p> <p><b>TOLIMA:</b> Espinal, Piedras.</p> <p><b>VALLE DEL CAUCA:</b> Andalucía, Riofrío.</p>		

REGIÓN ORINOQUIA	SITIOS PARA LOS CUALES SE GENERA LA ALERTA	ALERTA AMARILLA
META: La Macarena.		



# ALERTAS METEOMARINA

## OCÉANO PACÍFICO

**ALERTA ROJA**

### **POR TIEMPO LLUVIOSO**

En gran parte del Pacífico colombiano, en cercanías a la costa y mar adentro, se estiman condiciones lluviosas con precipitaciones moderadas acompañadas de actividad eléctrica. Por lo anterior, el IDEAM recomienda a los habitantes costeros estar atentos a las condiciones meteorológicas y a embarcaciones de poco calado, consultar con las Capitanías de puerto antes de zarpar en zonas de inminente tempestad..

## MAR CARIBE

**ALERTA AMARILLA**

### **OLEAJE Y VIENTO**

En el centro y oriente del Caribe colombiano incluyendo zonas aledañas a la costa, se estiman vientos con intensidades entre los 20 a 30 nudos (37 a 55 km/h), con altura del oleaje entre los 2,0 m a los 4,0 m. Por lo anterior, se recomienda a las embarcaciones menores consultar con las Capitanías de puerto y a los habitantes costeros estar atentos a la evolución de este fenómeno.

### **POR PLEAMAR**

Hasta el próximo 16 de julio el centro del litoral Caribe estará influenciado por una de las pleamares más significativas del mes. Por lo anterior, se recomienda a los habitantes costeros estar atentos a la evolución del fenómeno.

### **POR TIEMPO LLUVIOSO**

En el occidente del mar Caribe colombiano, particularmente en el golfo de Urabá y en sectores del litoral de Córdoba, son probables lluvias con tormentas eléctricas y rachas de viento. Por lo tanto, el IDEAM advierte a habitantes costeros estar atentos a las condiciones meteorológicas y a embarcaciones de poco calado consultar con las Capitanías de puerto antes de zarpar en zonas de inminente tempestad.

°C: grados Celsius

m: metros

mm: milímetros

msnm: metros sobre nivel del mar

Km/h: kilómetros por hora

HLC: hora local colombiana

GOES: Geostationary Operational Environmental Satellites (Satélite Geoestacionario Operacional Ambiental).

GOES-16 es el designado GOES-Este, localizado en 75° W sobre el ecuador geográfico.

PNN: Parque Nacional Natural

SFF: Santuario de Fauna y Flora



**ALERTA ROJA. PARA TOMAR ACCIÓN** Advierte al Sistema Nacional de Gestión del Riesgo de Desastres sobre el peligro de un fenómeno y sus efectos adversos sobre la población. Se emite una alerta sólo cuando la identificación de un evento extraordinario indique la amenaza inminente y cuando la gravedad del fenómeno requiera atención prioritaria de los comités departamentales y locales.



**ALERTA NARANJA. PARA PREPARARSE** Indica la amenaza de un fenómeno. No implica riesgo inmediato por lo que es catalogado como un mensaje para informarse y prepararse. El aviso implica vigilancia continua ya que las condiciones son propicias para el desarrollo de un suceso natural.



**ALERTA AMARILLA. PARA INFORMARSE** Se emite cuando las condiciones hidrometeorológicas son favorables para la ocurrencia de un fenómeno natural y pueden aumentar el riesgo según los pronósticos. Por sus características, este nivel está encaminado a informar.

**CONDICIONES NORMALES** Indica que no existe ninguna clase de alerta para la región o zona mencionada.

Yolanda GONZÁLEZ H. | Directora General

Mery E. FERNÁNDEZ P. | Jefe Oficina del Servicio de Pronósticos y Alertas

Profesionales de Turno:

Alexander VILLAMIZAR (Hidrólogo), Sergio ROJAS (Deslizamientos - Incendios), Diego SUÁREZ – Mirovan SVERKO (Meteorólogos), Julian URREA – Ruth LOPEZ (Datos) y Luis Alfonso LOPEZ A. (Coordinador).

<http://www.ideam.gov.co>

Correos electrónicos: [servicio@ideam.gov.co](mailto:servicio@ideam.gov.co), [alertas@ideam.gov.co](mailto:alertas@ideam.gov.co)

Calle 25D # 96B – 70, Piso 3. Bogotá, D.C., Colombia.

Teléfono: 3075625 Ext. 1334–1336.

Síguenos en:

