

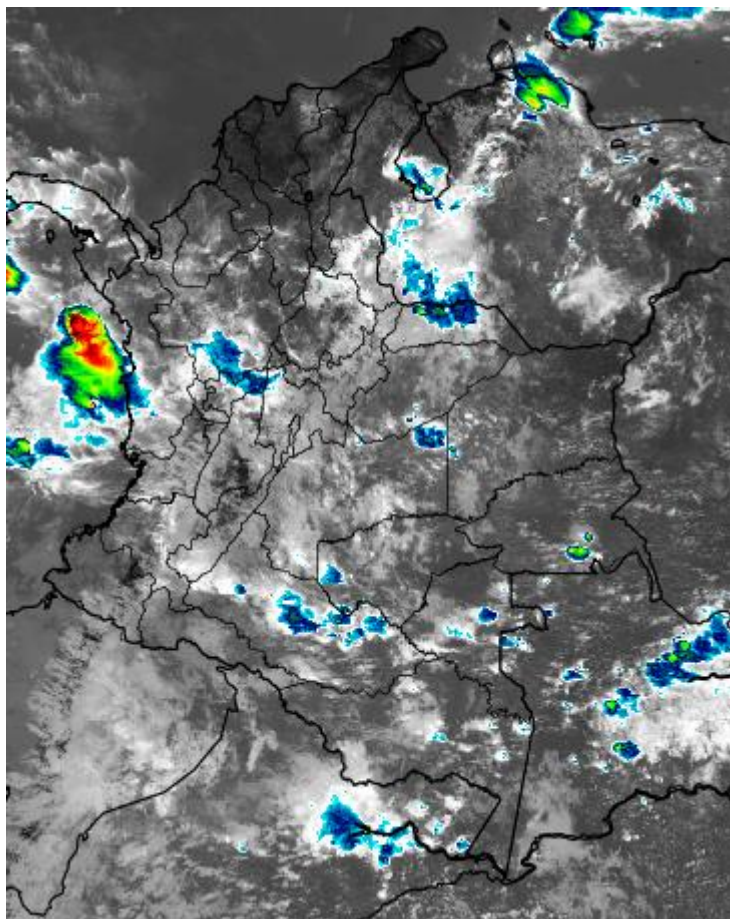
INFORME TÉCNICO DIARIO N° 194

El IDEAM comunica al Sistema Nacional de Gestión del Riesgo (SNGR) y al Sistema Nacional Ambiental (SINA).
Bogotá D. C.
Sábado 13 de julio de 2019.
Hora de actualización 12:45 HLC.



IMAGEN SATELITAL

Canal Infrarrojo - GOES 16 | 13 de julio de 2019 | 11:10 HLC.



CONDICIONES HIDROMETEOROLÓGICAS ACTUALES

En las últimas horas se han dado lluvias con descargas eléctricas en zonas de la región Pacífica y en sectores de Antioquia, Caldas, Risaralda, Arauca, Caquetá y Tolima.

Para las próximas 24 horas, se estiman condiciones mayormente cubiertas con precipitaciones; las de mayor volumen y con actividad eléctrica en zonas de las regiones Pacífica, Orinoquia, Amazonia y en sectores de Antioquia, Córdoba, Sucre, Bolívar y Cesar.



Consulte todos los días el pronóstico del tiempo y las alertas hidrometeorológicas vigentes del IDEAM, en un formato de calidad. Alrededor de las 7:30 a. m. está a disposición del público en www.ideam.gov.co.

Se puede ver también en dispositivos móviles **AQUÍ**





LO MÁS DESTACADO

LLUVIAS REGISTRADAS EN LAS ÚLTIMAS 24 HORAS

En las últimas 24 horas las precipitaciones se registraron especialmente en las regiones Pacífica y sectores puntuales de la Orinoquia, Andina y la Amazonia. El mayor acumulado de lluvia en 24 horas, se registró en **Barrancabermeja, Santander (91,3 mm)**.

ALERTA ROJA

- Por probabilidad alta de incremento de niveles en el río Guaviare, río Inírida (parte baja), río Meta (Cuenca media y baja) e inundaciones en el municipio de Puerto Carreño.
- Por probabilidad alta de deslizamientos de tierra en zonas inestables o de ladera ubicadas en algunos municipios de los departamentos de Cundinamarca, Boyacá, Santander en la región Andina; Mocoa - Putumayo en la región Amazónica; y Cauca, Chocó y Nariño en la región Pacífica.
- Por probabilidad alta de amenaza de incendios de la cobertura vegetal en algunos municipios de los departamentos de Bolívar, La Guajira, Magdalena y Sucre en la región Caribe; y Boyacá, Huila, Nariño, Norte de Santander, Quindío, Santander, Tolima y valle del Cauca en la región Andina.

ALERTA NARANJA

- Por probabilidad media de incremento de niveles en el río Sinú, río Ariari, río Guejar, río Meta (cuenca alta y media), río Arauca e inundaciones en San Marcos (Sucre).
- Por probabilidad media de crecientes súbitas en la cuenca del río San Juan de Micay, río San Bartolomé, río Cimitarra, río Atrato (cuenca media y baja), en los ríos directos al océano Pacífico en el departamento de Chocó y ríos directos al Cauca entre río San Juan y Puerto Valdivia.
- Por probabilidad media de deslizamientos de tierra en zonas inestables o de ladera ubicadas en algunos municipios de los departamentos Antioquia, Boyacá, Caldas, Cundinamarca y Santander en la región Andina; Cauca, Chocó y Nariño en la región Pacífica; Meta en la región Orinoquia; y Putumayo en la región Amazonia.
- Por probabilidad media de amenaza de incendios de la cobertura vegetal en algunos municipios de los departamentos de Cesar, Córdoba y La Guajira en la región Caribe; Cauca, Cundinamarca, Nariño, Norte de Santander, Santander, Tolima y Valle del Cauca en la región Andina; Meta en la región Orinoquia; y Caquetá en la región Amazonia.

ALERTA AMARILLA

- Por probabilidad baja de incremento de niveles y/o inundaciones en la cuenca del río Losada, río Guayabero, río Guape, río Nechí, río Cauca (sector de Guaranda), río Suarez (cuenca baja), río Orteguzaza, río Pescado y río Vaupés.
- Por probabilidad baja de crecientes súbitas en la cuenca del río Casanare, río Taraza-Man, río Nare, río Carare, aportantes al río Meta (cuenca alta), río San Jorge (cuenca alta), río San Juan, río Baudó, río Patía, río Mira, río Tola, río Rosario, río Iscuandé, río Tapaje, río Caquetá, río Putumayo (cuenca alta y media), afluentes de la cuenca del río Lebrija, río Sucio, río Murri, río Murindó, ríos directos al mar Caribe, corrientes del Urabá Antioqueño, ríos del litoral Pacífico en el departamento de Cauca y Valle del Cauca.
- Por probabilidad baja de deslizamientos de tierra en zonas inestables o de ladera en algunos municipios de los departamentos de Córdoba y Magdalena en la región Caribe; Antioquia, Boyacá, Caldas, Cundinamarca, Huila, Norte de Santander, Quindío, Risaralda, Santander y Tolima en la región Andina; Cauca, Chocó, Nariño y valle del Cauca en la región Pacífico; Arauca, Casanare y Meta en la región Orinoquia; y Caquetá en la región Amazonia.
- Por probabilidad baja de amenaza de incendios de la cobertura vegetal en algunos municipios de los departamentos de Atlántico y Bolívar en la región Caribe; y Boyacá, Cauca, Cundinamarca, Huila, Nariño, Quindío y Valle del Cauca en la región Andina.

PRONÓSTICO CONDICIONES METEOROLÓGICAS ESPECIALES

ÁREA DEL VOLCÁN GALERAS

Durante la jornada se pronostican nubes densas con lluvias ligeras a diferentes horas de la tarde y noche.

EL SERVICIO GEOLÓGICO COLOMBIANO reporta en nivel AMARILLO (III): CAMBIOS EN EL COMPORTAMIENTO DE LA ACTIVIDAD VOLCÁNICA. Lat: 1.55 Lon: -77.37

ELEVACIÓN (pies)	DIRECCIÓN	VELOCIDAD	
		NUDOS	Km/h
10.000	SURESTE	5 - 10	9 - 18
18.000	ESTE	20 - 25	36 - 45
24.000	ESTE	20 - 25	36 - 45
30.000	NORESTE	15 - 20	27 - 36

ÁREA DEL VOLCÁN NEVADO DEL HUILA

Predominarán las condiciones cubiertas con precipitaciones entre ligeras y moderadas.

EL SERVICIO GEOLÓGICO COLOMBIANO reporta en nivel AMARILLO (III): CAMBIOS EN EL COMPORTAMIENTO DE LA ACTIVIDAD VOLCÁNICA. Lat: 2.92 Lon: -76.05

ELEVACIÓN (pies)	DIRECCIÓN	VELOCIDAD	
		NUDOS	Km/h
10.000	ESTE	0 - 5	0 - 9
18.000	ESTE	25 - 30	45 - 54
24.000	ESTE	20 - 25	36 - 45
30.000	NORESTE	15 - 20	27 - 36

ÁREA DEL VOLCÁN CERRO MACHÍN

Cielo mayormente nublado con lloviznas intermitentes al finalizar la tarde y durante algunas horas de la noche.

EL SERVICIO GEOLÓGICO COLOMBIANO reporta en nivel AMARILLO (III): CAMBIOS EN EL COMPORTAMIENTO DE LA ACTIVIDAD VOLCÁNICA. Lat: 4.80 Lon: -75.62

ELEVACIÓN (pies)	DIRECCIÓN	VELOCIDAD	
		NUDOS	Km/h
10.000	SURESTE	0 - 5	0 - 9
18.000	ESTE	10 - 15	18 - 27
24.000	ESTE	10 - 15	18 - 27
30.000	NORESTE	10 - 15	18 - 27

ÁREA DEL VOLCÁN NEVADO DEL RUIZ

En el área persistirán las condiciones nubosas con lluvias de variada intensidad.

EL SERVICIO GEOLÓGICO COLOMBIANO reporta en nivel AMARILLO (III): CAMBIOS EN EL COMPORTAMIENTO DE LA ACTIVIDAD VOLCÁNICA. Lat: 4.89 Lon: -75.32

ELEVACIÓN (pies)	DIRECCIÓN	VELOCIDAD	
		NUDOS	Km/h
10.000	SUR	0 - 5	0 - 9
18.000	ESTE	15 - 20	27 - 36
24.000	ESTE	15 - 20	27 - 36
30.000	ESTE	10 - 15	18 - 27

ÁREA DEL COMPLEJO VOLCÁNICO CHILES-CERRO NEGRO DE MAYASQUER

Durante la jornada se pronostican nubes densas con lluvias ligeras a diferentes horas de la tarde y noche.

EL SERVICIO GEOLÓGICO COLOMBIANO reporta en nivel AMARILLO (III): CAMBIOS EN EL COMPORTAMIENTO DE LA ACTIVIDAD VOLCÁNICA. Lat: 0.81 Lon: 77.93 Lat: 0.76 Lon: -77.95

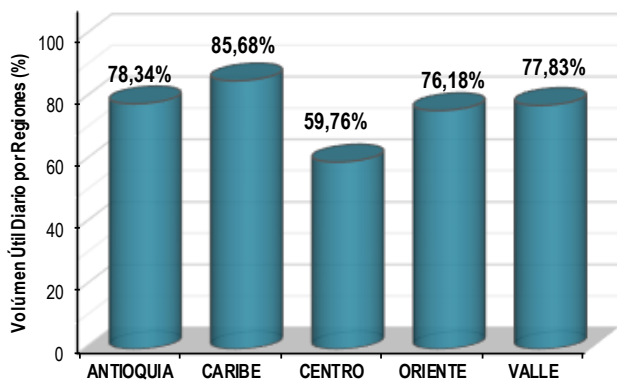
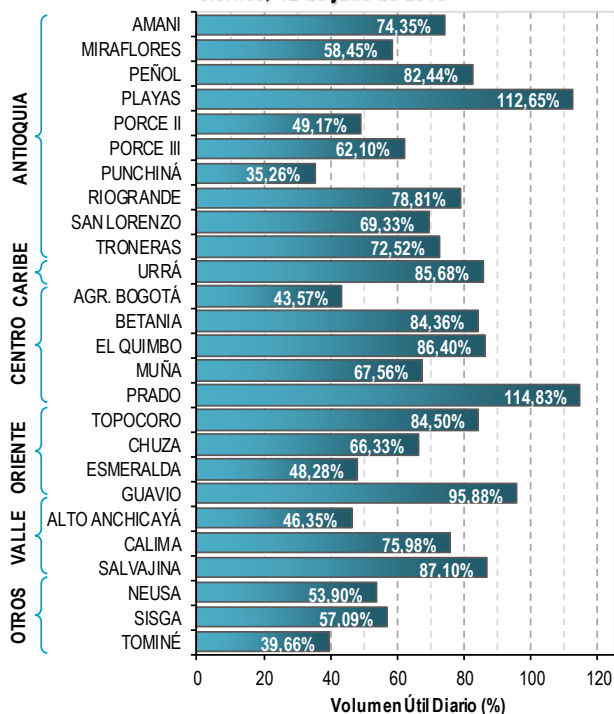
ELEVACIÓN (pies)	DIRECCIÓN	VELOCIDAD	
		NUDOS	Km/h
10.000	SURESTE	5 - 10	9 - 18
18.000	ESTE	10 - 15	18 - 27
24.000	ESTE	10 - 15	18 - 27
30.000	NORESTE	10 - 15	18 - 27

ESTADO DE LOS EMBALSES

A continuación se relaciona el volumen útil diario de los principales embalses del país (expresado en porcentaje), de acuerdo con la información reportada por XM S.A. E.S.P en la siguiente dirección electrónica: <http://ido.xm.com.co/ido/SitePages/hidrologia.aspx?q=reservas>

VOLUMEN ÚTIL DIARIO EN LOS PRINCIPALES EMBALSES DEL PAÍS

Viernes, 12 de julio de 2019



Para estar informado diariamente de lo que pasa con el **pronóstico del tiempo y las alertas.**

Síguenos en Twitter
@IDEAMColombia



PRECIPITACIONES

A continuación se relacionan los municipios donde en las últimas 24 horas se registraron precipitaciones iguales o superiores a 30.0 mm.

Se aclara que las precipitaciones indicadas en los municipios, realmente corresponden a aquellos puntos en los cuales el IDEAM tiene estaciones de monitoreo, pero no necesariamente quiere decir que el dato corresponda a las lluvias que se presentaron directamente sobre el área urbana en donde se concentra la mayor población. En ocasiones la estación sobre la cual se destaca el mayor valor de precipitación, a pesar de pertenecer al municipio, puede quedar alejada del centro poblado principal.

DEPARTAMENTO	MUNICIPIO
ANTIOQUIA	El Carmen de Viboral (70.0), La Unión (37.5), Girardota (35.0), Jericó (35.0), San Roque (34.7), Alejandría (34.6), Frontino (31.0).
CALDAS	Samana (34.0).
CESAR	Gamarra (41.0).
CHOCÓ	Medio San Juan (79.0), Istmina (68.0), Quibdó (64.8).
CÓRDOBA	Tierralta (38.0).
CUNDINAMARCA	Guayabetal (52.0), Gachala (41.0), Medina (31.0).
META	Cubarral (66.0), Restrepo (65.0), Acacias (61.0), Villavicencio (41.5), El Dorado (38.0).
NARIÑO	Barbacoas (78.4).
PUTUMAYO	Orito (50.0), Villagarzón (45.9), Puerto Caicedo (33.5).
SANTANDER	Barrancabermeja (91.3) , Mogotes (86.5), Suaita (36.8), Chima (35.8).
SUCRE	Majagual (40.0).
TOLIMA	San Sebastián de Mariquita (32.0), Ibagué (30.2).

Para estar informado diariamente de lo que pasa con el **pronóstico del tiempo y las alertas.**

Síguenos en Twitter
 @IDEAMColombia



TEMPERATURAS MÁXIMAS

A continuación se relacionan los municipios donde en las últimas 24 horas se registraron temperaturas iguales o superiores a 35.0 °C.

Se aclara que las temperaturas indicadas en los municipios, realmente corresponden a aquellos puntos en los cuales el IDEAM tiene estaciones de monitoreo, pero no necesariamente quiere decir que el dato corresponda a las temperaturas que se presentaron directamente sobre el área urbana en donde se concentra la mayor población. En ocasiones la estación sobre la cual se destaca el mayor valor de temperatura, a pesar de pertenecer al municipio, puede quedar alejada del centro poblado principal.

DEPARTAMENTO	MUNICIPIO
BOLIVAR	María la Baja (36.8), El Carmen de Bolívar (36.4), Zambrano (36.0).
CESAR	Valledupar (37.4), Pailitas (35.8).
CÓRDOBA	San Bernardo del Viento (35.6).
CUNDINAMARCA	Jerusalen (37.8), Puerto Salgar (36.0).
HUILA	Villavieja (38.0).
LA GUAJIRA	Manaure (38.6) , Urumita (36.2), Riohacha (35.3).
MAGDALENA	Pivijay (35.2).
NORTE DE SANTANDER	Cúcuta (36.2), Cúcuta (35.3).
SUCRE	San Benito Abad (35.2), Corozal (35.0).
TOLIMA	Natagaima (38.0), Guamo (37.4), Prado (37.0), Saldaña (37.0), Flandes (36.4), Ambalema (35.6), Armero (35.2), Espinal(35.2).



PRONÓSTICO METEOROLÓGICO

Sábado 13 y domingo 14 de julio de 2019



REGIÓN	PRONÓSTICO
SABANA DE BOGOTÁ	<p>SÁBADO. Durante la tarde se espera condiciones de cielo parcialmente cubierto con lluvias y/o lloviznas a lo largo del oriente y en sectores del norte y sur de la capital. Para la noche nubosidad parcialmente nublado con lloviznas en el oriente del área.</p> <p>DOMINGO. Durante la jornada se espera condiciones de cielo parcialmente cubierto con dominio de tiempo seco, son probables algunas lloviznas al oriente.</p>
CARIBE	<p>SÁBADO. Durante las horas de la tarde cielo con mayor nubosidad y lluvias entre ligeras y moderadas en la Sierra Nevada de Santa Marta, Córdoba y de menor intensidad en áreas de Cesar, Bolívar y Magdalena. Para la noche se prevé que se incrementen las lluvias en sectores de Córdoba, Sucre, Bolívar; mientras que en zonas de la Sierra Nevada y Cesar se estiman precipitaciones menos intensas.</p> <p>DOMINGO. En la jornada se estiman nubosidad parcialmente nublado, con lluvias sectorizadas el Sucre, occidente de Córdoba. Predominio de tiempo seco para el resto de la región.</p>
ARCHIPIÉLAGO DE SAN ANDRÉS, PROVIDENCIA Y SANTA CATALINA	<p>SÁBADO. Durante la tarde se prevé cielo entre ligera y parcialmente cubierto con tiempo seco. En la noche, se espera que persistan las condiciones de cielo parcialmente nublado con predominio de tiempo seco.</p> <p>DOMINGO. Condiciones de cielo parcialmente cubierto, en la tarde aumenta la nubosidad y en la noche son probables lloviznas alrededor de las islas.</p>
MAR CARIBE	<p>SÁBADO. Se estiman lluvias entre ligeras y moderadas en zonas del Golfo de Urabá y en cercanías a la costa de Córdoba y de Sucre en las primeras y últimas horas de la jornada.</p> <p>DOMINGO. En la jornada se esperan predominio de tiempo seco, con lluvias en la mañana en zonas del Golfo de Urabá y zonas del litoral al occidente.</p>
ANDINA	<p>SÁBADO. Durante la tarde se estiman lluvias ligeras a moderadas en áreas de Antioquia, los santanderes, Risaralda, Cundinamarca y en las montañas de Huila, Cauca y Nariño; Lloviznas dispersas en el resto de la región; posibles descargas eléctricas. En la noche se prevé se incrementen las precipitaciones en zonas de Antioquia, los santanderes, Tolima y Cundinamarca; hacia el sur de la región es previsto se presenten lloviznas dispersas; probabilidad de tormentas eléctricas.</p> <p>DOMINGO. Se estiman condiciones de cielo parcialmente cubierto, con dominio de tiempo seco en gran parte de la región. Son probables lloviznas en zonas del norte de Antioquia, Eje Cafetero y oriente de Cundinamarca.</p>

Planeando tu día?
Descarga YA y conoce...



Consúltalo a diario y únete a la Cultura del Pronóstico del IDEAM

Disponible para  



PRONÓSTICO METEOROLÓGICO

Sábado 13 y domingo 14 de julio de 2019



REGIÓN	PRONÓSTICO
INSULAR PACÍFICO	<p>SÁBADO. En Malpelo y Gorgona se estiman lluvias a diferentes horas. Posibles descargas eléctricas.</p> <p>DOMINGO. Durante la jornada se estiman lluvias moderadas a fuertes con actividad eléctrica en amplios sectores, las más intensas durante la tarde.</p>
PACÍFICO	<p>SÁBADO. En la tarde se estiman lluvias en varios sectores de la región, las más intensas en sectores de Chocó, Valle del Cauca y en límites entre Cauca y Nariño. Durante la noche se estima un aumento de la intensidad de las lluvias, en el oriente de Chocó, occidente de Cauca y en el sur de Nariño, alta probabilidad de actividad eléctrica.</p> <p>DOMINGO. Durante la jornada se estiman condiciones de cielo mayormente cubierto, con lluvias en horas de la mañana al norte del Choco y zonas del litoral en el Valle del Cauca, Cauca y Nariño.</p>
OCEANO PACÍFICO	<p>SÁBADO. En la jornada se estiman lluvias ligeras a moderadas las más intensas en zonas del norte y centro en zonas del litoral y mar adentro. En la tarde disminuye su intensidad y en la noche vuelven a reactivarse; posibles descargas eléctricas.</p> <p>DOMINGO. En la jornada se estiman lluvias moderadas a fuertes con actividad eléctrica en amplios sectores del centro y sur, las más intensas durante la tarde.</p>
ORINOQUIA	<p>SÁBADO. Para la tarde se pronostican lluvias en zonas de Arauca, Casanare, Meta y Vichada, probabilidad de actividad eléctrica. En la noche cielo con nubosidad variada y con lluvias entre ligeras y moderadas en el occidente de Meta y de Casanare y en el norte y oriente de Vichada.</p> <p>DOMINGO. Se estiman condiciones de nubosidad variada, con lluvias al oriente de Vichada, Guainía y Arauca. Las de menor intensidad en zonas del Meta, Casanare y piedemonte llanero.</p>
AMAZONIA	<p>SÁBADO. En horas de la tarde se prevé un aumento de la nubosidad con precipitaciones de variada intensidad en zonas de Guaviare, Caquetá, Putumayo, Amazonas y Vaupés; probables descargas eléctricas. Para la noche se prevén lluvias en el occidente de Caquetá y de Putumayo al igual que hacia el sur de Amazonas, lloviznas dispersas en el resto de la región.</p> <p>DOMINGO. En la jornada se esperan lluvias en zonas de Vaupés, Amazonía y norte de Caquetá con cielo mayormente cubierto, durante la noche lluvias esporádicas en Putumayo, Caquetá, Guaviare y Vaupés.</p>

Planeando tu día?
Descarga YA y conoce...



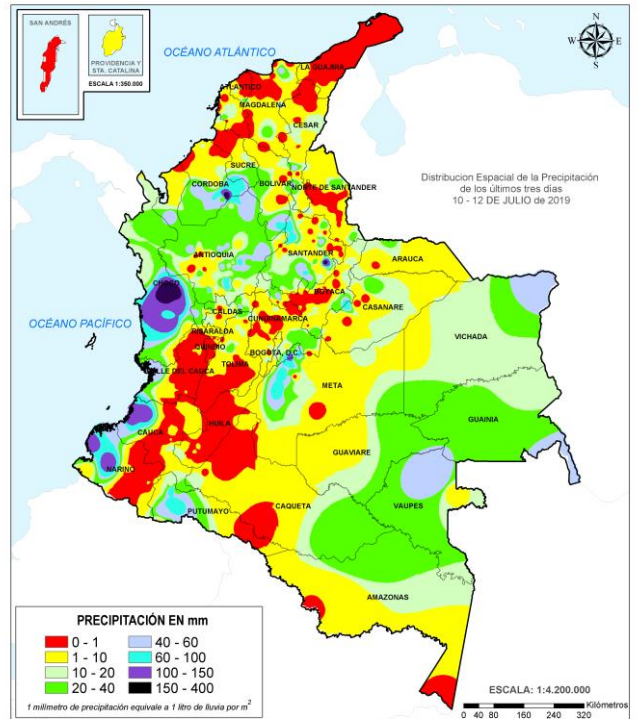
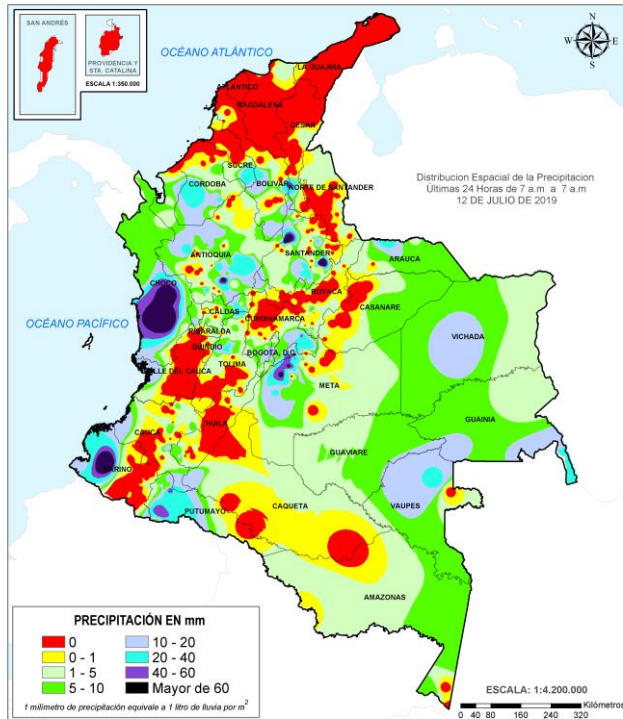
Consúltalo a diario y únete a la Cultura del Pronóstico del IDEAM

Disponible para  

MAPAS DE PRECIPITACIÓN

Precipitación diaria: desde las 7:00 a. m. del viernes 12 hasta las 7:00 a. m. del sábado 14 de julio de 2019.

Precipitación últimas 72 horas: desde las 7:00 a. m. del miércoles 10 hasta las 7:00 a.m. del sábado 14 de julio de 2019.



ALERTAS VIGENTES E INFORMACIÓN ADICIONAL

Para mayor información sobre el pronóstico del estado del tiempo, informes técnicos diarios, comunicados especiales, mapas diarios de temperaturas máximas y mínimas e información diaria de precipitación se sugiere consultar los siguientes enlaces:

- [MAPA DIARIO DE TEMPERATURA MÁXIMA](#)
- [MAPA DIARIO DE TEMPERATURA MÍNIMA](#)

ALERTAS POR NIVELES DE LOS RÍOS

REGIÓN ORINOQUIA	SITIOS PARA LOS CUALES SE GENERA LA ALERTA	ALERTA ROJA
<p>NIVELES ALTOS EN EL RÍO GUAVIARE. Se mantiene esta alerta dados los niveles altos del río Guaviare, con valores por encima de la cota de afectación, a la altura de San José del Guaviare y Mapiripán (Meta). Especial atención en inmediaciones de San José del Guaviare. Se espera que los niveles mantengan condición de descenso durante el día de hoy.</p> <p>NIVELES ALTOS EN LA PARTE BAJA DEL RÍO INÍRIDA. Niveles altos en la parte baja del río Inírida a la altura del municipio de Inírida, en donde se prevén inundaciones debido al incremento de niveles de varias corrientes afluentes al río Inírida. Los niveles se encuentran en condición de ascenso y se espera que esta situación continúe durante los siguientes días.</p> <p>PROBABILIDAD DE INUNDACIONES EN EL MUNICIPIO DE PUERTO CARREÑO. Se espera ligero descenso durante el día de hoy en el nivel del río Orinoco con valores muy cercanos a la cota de afectación, por lo que no se descarta la posibilidad inundaciones, a la altura del municipio de Puerto Carreño.</p> <p>NIVELES ALTOS EN EL RÍO META (CUENCA MEDIA - BAJA). Niveles altos en el río Meta en el tramo comprendido entre los municipios de Orocué y Paz de Ariporo (Casanare). Se espera que predomine una condición de descenso a lo largo del cauce principal durante los siguientes días manteniendo valores considerados altos para la época.</p>		

REGIÓN PACÍFICO	SITIOS PARA LOS CUALES SE GENERA LA ALERTA	ALERTA NARANJA
<p>PROBABILIDAD DE CRECIENTES SÚBITAS EN LOS RÍOS DIRECTOS AL OCEANO PACÍFICO EN EL DEPARTAMENTO DE CHOCÓ. Se mantiene esta alerta ante los posibles incrementos súbitos en el nivel de los ríos Jella, Chocolatal y sus afluentes en Bahía Solano, entre otros directos al Océano Pacífico en el departamento de Chocó.</p> <p>PROBABILIDAD DE CRECIENTES SÚBITAS EN EL RÍO SAN JUAN DE MICAY Probabilidad de crecientes súbitas en el nivel de lo río Micay, el cual drenan sus aguas al Océano Pacífico (Cauca).</p>		

ALERTAS POR NIVELES DE LOS RÍOS

REGIÓN ANDINA	SITIOS PARA LOS CUALES SE GENERA LA ALERTA	ALERTA NARANJA
<p>PROBABILIDAD DE CRECIENTES SÚBITAS EN LAS CUENCAS DE LOS RÍOS SAN BARTOLOMÉ Y CIMITARRA Se mantiene la alerta dadas las precipitaciones de variada intensidad que se vienen registrando en las últimas horas en las cuencas de los ríos San Bartolomé, Cimitarra y otros directos al río Magdalena (Antioquia), por lo que no se descartan incremento súbito en estos ríos y sus afluentes.</p> <p>PROBABILIDAD DE CRECIENTES SÚBITAS EN RÍOS DIRECTOS AL CAUCA ENTRE EL RÍO SAN JUAN Y PUERTO VALDIVIA Probabilidad de crecientes súbitas en ríos aportantes al Cauca así como sus afluentes entre el río San Juan y Puerto Valdivia. NOTA: El SDGR de Antioquia alerta de un posible represamiento de quebrada La Uriaga en el corregimiento el Valle de Toledo a la altura del municipio de Toledo.</p>		

REGIÓN CARIBE	SITIOS PARA LOS CUALES SE GENERA LA ALERTA	ALERTA NARANJA
<p>PROBABILIDAD DE CRECIENTES SÚBITAS EN LA CUENCA ALTA DEL ATRATO. Probabilidad de incrementos súbitos en los niveles de la parte alta del río Atrato y sus afluentes los ríos Andágueda, Cabí y Quito. Igualmente para los ríos Condoto, Tamaná, San Juan y Cértegui, pues no se descartan incrementos importantes de sus niveles. Así también, se advierte sobre un ascenso significativo registrado en el nivel del río Andágueda a la altura de Bagadó (Chocó) y que esta transitando hacia el río Atrato, por lo que se esperan ascensos significativos a la altura de Boraudó y Quibdó (Chocó).</p> <p>PROBABILIDAD DE CRECIENTES SÚBITAS EN LA CUENCA MEDIA Y BAJA DEL RÍO ATRATO. Se mantiene la probabilidad de crecientes súbitas para los aportantes del río Atrato en su parte media y baja, como lo son los ríos Bebarama, Napipí, Opagadó, Salaqui, Cacarica, Tanela, Tolo, Cuía, Chicué, Uva, Pogue, Bebarama, Bojayá, Napipí y Opagadó.</p> <p>NIVELES ALTOS EN LA CUENCA DEL RÍO SINÚ. Se registran niveles altos en el río Sinú, especialmente en los municipios de Tierralta, Montería y Loricá (Córdoba).</p> <p>PROBABILIDAD DE INUNDACIÓN SAN MARCOS (SUCRE) Se disminuye esta alerta, sin embargo, se encuentran los niveles altos actualmente en la Ciénaga de San Marcos en el departamento de Sucre. No se descarta que esta situación afecte otras ciénagas de la región de la Mojana los departamentos de Córdoba, Sucre y Bolívar. Por el momento no se reportan afectaciones.</p>		

ALERTAS POR NIVELES DE LOS RÍOS

REGIÓN ORINOQUIA

SITIOS PARA LOS CUALES SE GENERA LA ALERTA

ALERTA NARANJA

NIVELES ALTOS EN LAS CUENCAS DE LOS RÍOS ARIARI Y GUEJAR.

Aunque se presenta condición de descenso en el nivel, los valores son altos para la época en los ríos Ariari, Guejar y La Cubillera, aportantes en la cuenca alta del río Guaviare. Se recomienda especial atención en los municipios de San Juan de Arama, Vista Hermosa y Cubarral. Especial atención para los municipios de Granada, Guamal y El Castillo, entre otros, donde se presentan niveles altos del río Ariari.

Nota: En el río Guejar, a la altura del municipio de San Juan de Arama, se presentó una creciente súbita en horas de la mañana. Estar atentos en dicho municipio y aguas abajo.

NIVELES ALTOS EN EL RÍO META (CUENCA ALTA - MEDIA).

Niveles altos en el río Meta en el tramo comprendido entre los municipios de Puerto López (Meta) y Maní. Se espera que predomine una condición de descenso a lo largo del cauce principal durante los siguientes días manteniendo valores considerados altos para la época.

NIVELES ALTOS EN LA CUENCA DEL RÍO ARAUCA

Como resultado del tránsito de la onda de creciente observado en los aportantes al río Arauca, se registra la ocurrencia de ascensos moderados durante los últimos días en el nivel del cauce principal del río Arauca a la altura del municipio de Arauca, razón por la cual se eleva a naranja esta alerta. Se espera que esta situación mantenga los niveles en el rango de los niveles altos para la época.

REGIÓN ORINOQUIA

SITIOS PARA LOS CUALES SE GENERA LA ALERTA

ALERTA AMARILLA

PROBABILIDAD DE CRECIENTES SÚBITAS EN APORTANTES AL RÍO META (CUENCA ALTA).

Se evidencian moderadas variaciones en los niveles de los ríos que descienden del piedemonte llanero, especialmente para los ríos Guayuriba, Guatiquia, Metica, Guamal, Humadea, Negro, Guacavía, Humea, entre otros afluentes de la cuenca alta del río Meta.

PROBABILIDAD DE CRECIENTES SÚBITAS EN LOS AFLUENTES AL RÍO META (CUENCA MEDIA).

Probabilidad de crecientes súbitas en Yucao, Melúa, Manacacías y caño Cumaral.

PROBABILIDAD DE CRECIENTES SÚBITAS EN LA CUENCA DEL RÍO CASANARE

Probabilidad de crecientes súbitas en la cuenca de río Casanare y afluentes como el río Ariporo, a la altura de San Salvador. Especial atención para sectores bajos y rurales en el municipio de Puerto Rondón, e igualmente para las veredas de Puerto Colombia, El Cájaro en jurisdicción de Hato Corozal.

ALERTAS POR NIVELES DE LOS RÍOS

REGIÓN ORINOQUIA	SITIOS PARA LOS CUALES SE GENERA LA ALERTA	ALERTA AMARILLA
<p>NIVELES ALTOS EN LAS CUENCAS DE LOS RÍOS LOSADA, GUAYABERO Y GUAPE (ALTO GUAVIARE) El nivel del río Guayabero a la altura del municipio de la Macarena se encuentra estable y con tendencia moderada al descenso, aunque no se descartan incrementos súbitos. Es posible que esta condición hidrológica se refleje en los ríos Losada y Guape.</p>		

REGIÓN ANDINA	SITIOS PARA LOS CUALES SE GENERA LA ALERTA	ALERTA AMARILLA
<p>PROBABILIDAD DE CRECIENTE SÚBITA EN LA CUENCA DEL RÍO TARAZA-MAN Se mantiene esta alerta dados los ascensos que se registraron en el nivel del río Taraza-Man a la altura de la estación Las Camelias en Cáceres Antioquia, no se descarta nuevos incrementos durante el fin de semana.</p> <p>INCREMENTOS EN LOS NIVELES DE LA CUENCA DEL RÍO NECHÍ Se registró incremento en el nivel de la parte alta del río Nechí a la altura del municipio de Yarumal, dado el transito de la onda de creciente se prevé incremento moderado en la cuenca media y baja, especialmente a la altura de los municipios de Zaragoza y Nechí.</p> <p>NIVELES ALTOS DEL RÍO CAUCA EN EL SECTOR DE GUARANDA. Se mantiene esta alerta dado que continúan altos los niveles del río Cauca entre los municipios de San Jacinto del Cauca (Bolívar), Guaranda (Sucre), Achí y Pinillos (Bolívar). Se recomienda a las autoridades hacer seguimiento al estado de los jarillones que encauzan protegen las poblaciones ribereñas.</p> <p>PROBABILIDAD DE CRECIENTE SÚBITA EN LA CUENCA DEL RÍO NARE Se mantiene esta alerta dados los incrementos que se registraron en el río Nus, afluente al Río Nare a la altura de Yolombó Antioquia, se resalta que actualmente dicho afluente tiene una tendencia de descenso sin embargo, el río Nare podría presentar incrementos por el tránsito de onda.</p> <p>PROBABILIDAD DE CRECIENTE SÚBITA EN LA CUENCA DEL RÍO CARARE Probabilidad de creciente súbita del río Carare y sus aportantes, se resalta el desarrollo de una lluvia fuerte en horas de la madrugada a la altura del municipio de San Pablo de Borbur, al oriente del departamento de Boyacá.</p> <p>NIVELES ALTOS EN LA CUENCA BAJA DEL RÍO SUAREZ Se mantienen los niveles altos en la parte baja del río Suarez, especialmente a la altura de los municipios de Simacota y Villanueva (Santander)</p> <p>PROBABILIDAD DE CRECIENTES SÚBITAS EN LOS AFLUENTES DE LA CUENCA DEL RÍO LEBRIJA. Se registran incrementos moderados en los niveles de los afluentes al río Lebrija, especialmente el río de Oro (municipio de Girón). Actualmente se registra ascenso en este afluente.</p>		

ALERTAS POR NIVELES DE LOS RÍOS

REGIÓN CARIBE	SITIOS PARA LOS CUALES SE GENERA LA ALERTA	ALERTA AMARILLA
<p>PROBABILIDAD DE CRECIENTES SÚBITAS EN LOS RÍOS SUCIO, MURRÍ Y MURINDÓ. Probabilidad de incrementos súbitos en los niveles de los ríos de montaña del departamento de Antioquia que drenan al río Atrato, como son los ríos Murri, Sucio y Murindó.</p> <p>PROBABILIDAD DE CRECIENTES SÚBITAS EN LOS RÍOS DIRECTOS AL MAR CARIBE. Probabilidad de crecientes súbitas en los ríos San Juan, Volcán, Canalete y otros arroyos directos al Caribe, especial atención en el municipio de Arboletes y el Corregimiento La Candelaria (Antioquia).</p> <p>PROBABILIDAD DE CRECIENTES SÚBITAS EN CORRIENTES DEL URABÁ ANTIOQUEÑO. Se mantiene esta alerta por probabilidad de crecientes súbitas en los ríos León, Mulatos, Guaduas, Carepa, Apartadó, Grande, Currulao, Guadualito, Zungo, Bobal y Bijagual, entre otros que desembocan al Golfo de Urabá, se recomienda especial atención en los municipios de Chigorodó, Carepa, Apartadó y Turbo.</p> <p>PROBABILIDAD DE CRECIENTES SÚBITAS EN LA CUENCA ALTA DEL RÍO SAN JORGE Se mantiene esta alerta dados los incrementos en el nivel del río San Jorge a la altura de Montelíbano y tránsito de onda por el aporte de caudal de su afluente principal el río San Pedro. No se descarta situación similar en otros afluentes de la cuenca Alta.</p>		

ALERTAS POR NIVELES DE LOS RÍOS

REGIÓN PACÍFICO	SITIOS PARA LOS CUALES SE GENERA LA ALERTA	ALERTA AMARILLA
<p>PROBABILIDAD DE CRECIENTES SÚBITAS EN LA CUENCA ALTA DEL RÍO SAN JUAN.</p>		
<p>Probabilidad moderada de crecientes súbitas en los afluentes de la cuenca alta del río San Juan, especialmente en los ríos Tamaná (Risaralda), Condoto y Cajón (Chocó). Se recomienda especial atención a la altura de los municipios de Tadó, Santa Rita, Istmina, Andagoya, Condoto, Novita y Bebedó.</p>		
<p>PROBABILIDAD DE CRECIENTES SÚBITAS EN LA CUENCA MEDIA Y BAJA DEL RÍO SAN JUAN.</p>		
<p>Probabilidad de crecientes súbitas en el río San Juan y sus afluentes, especialmente los ríos Sípi, Capoma, Calima y Munguidó, se recomienda especial atención a la altura de los municipios de Sípi, Medio San Juan y Litoral de San Juan.</p>		
<p>PROBABILIDAD DE CRECIENTES SÚBITAS EN LA CUENCA DEL RÍO BAUDÓ.</p>		
<p>Probabilidad moderada de crecientes súbitas en el río Baudó y sus afluentes, se recomienda especial atención en la cabecera municipal del municipio de Alto Baudó y para varios de sus corregimientos éntrelos cuales se destacan Santa María, Miacorá, Divisa, Cohecho, Chachajo, Santa Rita, La Pureza y Nauca.</p>		
<p>PROBABILIDAD DE CRECIENTES SÚBITAS EN LOS RÍOS DEL LITORAL PACÍFICO EN EL DEPARTAMENTO DE CAUCA.</p>		
<p>Probabilidad de crecientes súbitas en los ríos Guapi, Timbiquí, Saija, Naya y sus afluentes, directos al Océano Pacífico en el departamento de Cauca. Se recomienda especial atención en el municipio de Timbiquí, particularmente en sectores como Francia, Buenos Aires, Unión de Vivienda, Bella Vista, entre otros, y en el sector rural Coteje y Cupí, localizados en la ribera de los ríos Timbiquí y Saija.</p>		
<p>PROBABILIDAD DE CRECIENTES SÚBITAS EN LOS RÍOS DEL LITORAL PACÍFICO EN EL VALLE DEL CAUCA.</p>		
<p>No se descartan incrementos súbitos en los niveles de los ríos Escalerete, Anchicayá, Cajambre, Mayorquín, Raposo y sus afluentes, directos al Océano Pacífico en el departamento de Valle del Cauca.</p>		
<p>PROBABILIDAD DE CRECIENTES SÚBITAS EN LA CUENCA DEL RÍO PATÍA</p>		
<p>Probabilidad de crecientes súbitas en el alto Patía y sus afluentes, espacialmente los ríos Guachicono (Cauca) y Telembí (Nariño).</p>		
<p>PROBABILIDAD DE CRECIENTES SÚBITAS EN LA CUENCA DEL RÍO MIRA, TOLA Y ROSARIO</p>		
<p>Probabilidad de crecientes súbitas en el río Mira y sus afluentes espacialmente el río Guiza, se recomienda especial atención a la altura de los municipios de Ricaurte y Tumaco (Nariño), así como en los ríos Tola, Rosario y sus afluentes, al sur occidente del departamento de Nariño.</p>		
<p>PROBABILIDAD DE CRECIENTES SÚBITAS EN LOS RÍOS ISCUANDÉ, TAPAJE</p>		
<p>Probabilidad de crecientes súbitas en los niveles de los ríos Iscuandé y Tapaje, los cuales drenan sus aguas al Océano Pacífico en el departamento de Nariño.</p>		

ALERTAS POR NIVELES DE LOS RÍOS

REGIÓN AMAZONIA

SITIOS PARA LOS CUALES SE GENERA LA ALERTA

ALERTA AMARILLA

NIVELES ALTOS EN LA CUENCA DE LOS RÍOS ORTEGUAZA Y PESCADO

Predomina descenso en los niveles con valores en el rango altos en el río Orteguaza y sus afluentes los ríos Caraño y Hacha en el piedemonte caqueteño, a la altura del municipio de Florencia (Caquetá), similar comportamiento en los niveles se espera para la cuenca del río Pescado. Se recomienda especial atención en las ciudades de Florencia, Paujil, Doncello, Albania y San José de Fragua.

CRECIENTE SÚBITA EN LA CUENCA MEDIA DEL RÍO CAQUETÁ.

No se descarta incremento súbito en el nivel del río Caquetá, Se recomienda especial atención en los municipios de Puerto Guzmán, Solita, Curillo y Solano en el departamento de Caquetá.

INCREMENTOS SÚBITOS EN LA PARTE ALTA DEL RÍO PUTUMAYO

No se descartan nuevos incrementos súbitos en los niveles de la parte alta del río Putumayo y sus afluentes, especialmente los ríos San Miguel, Sucio, Guineo y Guamuéz. Se recomienda especial atención en los municipios de Puerres (Nariño), Santiago, Villagarzón, Orito y Puerto Asís (Putumayo).

PROBABILIDAD DE CRECIENTES SÚBITAS EN LA CUENCA MEDIA DEL RÍO PUTUMAYO.

Probabilidad de crecientes súbitas en la parte media del río Putumayo, a la altura de Puerto Leguizamo. Especial atención para las poblaciones de Puerto Vega, La Esmeralda, Canacas, Ancura, Playa Rica, Calmaron, Tres Bocanas y Peña Sora, las cuales son aledañas a Puerto Asís.

NIVELES ALTOS EN LA PARTE BAJA DEL RIO VAUPÉS

Niveles altos en la parte baja del río Vaupés a la altura del municipio de Mitú. Especial atención para zonas bajas y rurales particularmente para las comunidades indígenas en Mitú, Pedreras y Taraira. Se espera descenso los siguientes días en el rango de los valores altos para la época.

ALERTAS POR AMENAZAS DE DESLIZAMIENTO

ALERTA ROJA:

Amenaza alta a muy alta por deslizamientos de tierra detonados por lluvias, localizados en los siguientes municipios:

ALERTA NARANJA:

Amenaza moderada por deslizamientos de tierra detonados por lluvias, localizados en los siguientes municipios:

REGIÓN ANDINA	SITIOS PARA LOS CUALES SE GENERA LA ALERTA	ALERTA ROJA
CUNDINAMARCA: Guayabetal. BOYACÁ: Chiscas. SANTANDER: Mogotes.		
REGIÓN AMAZONIA	SITIOS PARA LOS CUALES SE GENERA LA ALERTA	ALERTA ROJA
PUTUMAYO: Mocoa.		
REGIÓN PACIFICA	SITIOS PARA LOS CUALES SE GENERA LA ALERTA	ALERTA ROJA
CAUCA: Timbiquí. CHOCÓ: Lloró, Medio San Juan (Andagoya), Quibdó. NARIÑO: Francisco Pizarro (Salahonda).		
REGIÓN ANDINA	SITIOS PARA LOS CUALES SE GENERA LA ALERTA	ALERTA NARANJA
ANTIOQUIA: Briceño, Carmen De Viboral, Caucasia, Ituango, Valdivia, Yarumal. BOYACÁ: Aquitania, Cubará. CALDAS: Manizales, Villamaria. CUNDINAMARCA: Medina, Quetame. SANTANDER: Barrancabermeja, Puerto Wilches.		
REGIÓN PACIFICO	SITIOS PARA LOS CUALES SE GENERA LA ALERTA	ALERTA NARANJA
CAUCA: El Tambo, López, Piamonte, Santa Rosa. CHOCÓ: Alto Baudó (Pie de Pato), Bagadó, Bahía Solano (Mutis), Bajo Baudó (Pizarro), Bojayá (Bellavista), Cértegui, Condoto, El Cantón del San Pablo (Managrú), Istmina, Medio Atrato (Beté), Medio Baudó(Boca de Pepé), Nóvita, Nuquí, Río Iró (Santa Rita), Río Quito (Paimadó), Tadó. NARIÑO: Barbacoas, Roberto Payán (San José).		
REGIÓN ORINOQUIA	SITIOS PARA LOS CUALES SE GENERA LA ALERTA	ALERTA NARANJA
META: Acacías, Cubarral, Cumaral, El Calvario, Mesetas, Restrepo, Villavicencio.		

ALERTAS POR AMENAZAS DE DESLIZAMIENTO

REGIÓN AMAZONIA	SITIOS PARA LOS CUALES SE GENERA LA ALERTA	ALERTA NARANJA
<p>PUTUMAYO: Villagarzón.</p>		
REGIÓN CARIBE	SITIOS PARA LOS CUALES SE GENERA LA ALERTA	ALERTA AMARILLA
<p>CÓRDOBA: Montelíbano, Puerto Libertador, San Jose de Ure, Tierralta. MAGDALENA: Ciénaga.</p>		
REGIÓN ANDINA	SITIOS PARA LOS CUALES SE GENERA LA ALERTA	ALERTA AMARILLA
<p>ANTIOQUIA: Abejorral, Abriaquí, Amagá, Amalfi, Andes, Angelópolis, Anorí, Apartadó, Argelia, Armenia, Belmira, Betulia, Buritica, Cáceres, Caicedo, Caldas, Campamento, Cañasgordas, Caracolí, Caramanta, Carepa, Chigorodó, Ciudad Bolívar, Concordia, Dabeiba, Ebéjico, Fredonia, Frontino, Giraldo, Heliconia, Maceo, Medellín, Montebello, Mutatá, Nariño, Olaya, Puerto Berrío, Puerto Nare, Puerto Triunfo, Remedios, Salgar, San Carlos, San Jerónimo, San Luis, San Pedro de Los Milagros, Santa Bárbara, Santa Fe de Antioquia, Segovia, Sonsón, Sopetrán, Tarazá, Titiribí, Uramita, Urrao, Yalí, Yolombó, Zaragoza.</p> <p>BOYACÁ: Almeida, Betéitiva, Boavita, Buenavista, Campohermoso, Chinavita, Chita, Chivor, Coper, Corrales, Covarachía, El Espino, Gámeza, Garagoa, Guicán, La Uvita, La Victoria, Labranzagrande, Macanal, Maripí, Miraflores, Mongua, Moniquirá, Muzo, Otanche, Pachavita, Páez, Pajarito, Panqueba, Pauna, Paya, Paz de Rio, Pesca, Pisba, Puerto Boyacá, Quípama, Rondón, Saboyá, San Eduardo, San José de Pare, San Luis de Gaceno, San Mateo, San Pablo de Borbur, Santa María, Santana, Soatá, Socha, Socotá, Sogamoso, Susacón, Tasco, Tibaná, Tópaga, Turmequé, Úmbita, Ventaquemada.</p> <p>CALDAS: Aguadas, Chinchiná, Filadelfia, La Merced, Manzanares, Marmato, Marulanda, Neira, Pácora, Pensilvania, Salamina, Samaná, Supia.</p> <p>CUNDINAMARCA: Agua de Dios, Albán, Anapoima, Anolaima, Apulo, Arbeláez, Beltrán, Bituima, Bogotá, D.C., Bojacá, Cabrera, Cachipay, Caparrapí, Cáqueza, Carmen de Carupa, Chaguaní, Chipaque, Choachí, Chocontá, Cogua, Cucunubá, El Colegio, El Peñón, El Rosal, Facatativá, Fusagasugá, Gachalá, Gachetá, Gama, Granada, Guaduas, Guatavita, Guayabal de Siquima, Gutiérrez, Jerusalén, Junín, La Calera, La Mesa, La Palma, La Peña, Lenguazaque, Machetá, Manta, Nilo, Nimaima, Nocaima, Pacho, Paima, Pandi, Pasca, Pulí, Quebradanegra, Quipile, Ricaurte, San Antonio de Tequendama, San Bernardo, San Cayetano, San Francisco, San Juan de Rioseco, Sasaima, Sesquilé, Sibaté, Sylvania, Soacha, Subachoque, Suesca, Supatá, Sutatausa, Tabio, Tausa, Tena, Tibacuy, Tocaima, Topaipí, Ubalá, Útica, Venecia, Vergara, Vianí, Villagómez, Villapinzón, Villeta, Viotá, Yacopí, Zipacón, Zipaquirá.</p> <p>HUILA: Aipe, Altamira, Colombia, Guadalupe, La Plata, Neiva, Pitalito, Saladoblanco, San Agustín, Suaza, Tarqui.</p> <p>NORTE DE SANTANDER: Ábrego, Arboledas, Cáchira, Cácosta, Chinácota, Chitagá, Convención, Cúcuta, Cucutilla, Durania, El Tarra, El Zulia, Gramalote, Hacarí, Labateca, Lourdes, Mutiscua, Ocaña, Pamplona, Salazar, San Calixto, Santiago, Sardinata, Silos, Teorama, Toledo, Villa Caro.</p> <p>QUINDÍO: Calarcá, Córdoba, Salento.</p> <p>RISARALDA: Santa Rosa de Cabal.</p>		

ALERTAS POR AMENAZAS DE DESLIZAMIENTO

REGIÓN ANDINA	SITIOS PARA LOS CUALES SE GENERA LA ALERTA	ALERTA AMARILLA
<p>SANTANDER: Aguada, Albania, Barbosa, Bucaramanga, Carcasí, Cerrito, Charalá, Charta, Chipatá, Concepción, Confines, Contratación, Coromoro, El Guacamayo, El Playón, Florián, Floridablanca, Girón, Guaca, Guavatá, Güepesa, La Belleza, La Paz, Landázuri, Lebrija, Macaravita, Málaga, Matanza, Oiba, Onzaga, Piedecuesta, Puente Nacional, Rionegro, San Andrés, San Benito, San Miguel, San Vicente de Chucurí, Santa Helena del Opón, Sucre, Suratá, Tona, Valle de San José, Vélez.</p> <p>TOLIMA: Alpujarra, Anzoátegui, Armero (Guayabal), Ataco, Cajamarca, Carmen de Apicalá, Casabianca, Chaparral, Cunday, Dolores, Falan, Fresno, Herveo, Ibagué, Icononzo, Lérida, Libano, Melgar, Murillo, Natagaima, Ortega, Palocabildo, Planadas, Prado, Purificación, Rioblanco, Roncesvalles, Rovira, San Antonio, Villahermosa, Villarrica.</p>		
REGIÓN PACIFICO	SITIOS PARA LOS CUALES SE GENERA LA ALERTA	ALERTA AMARILLA
<p>CAUCA: Bolívar, Buenos Aires, Caldono, Corinto, Inzá, Jambaló, La Sierra, La Vega, Miranda, Páez (Belalcázar), Piendamó, Popayán, Rosas, Santander de Quilichao, Silvia, Sotará (Paispamba), Suárez, Toribío, Totoró.</p> <p>CHOCÓ: El Carmen, San José del Palmar, Sipí.</p> <p>NARIÑO: Albán (San José), Buesaco, Cumbitara, Linares, Los Andes (Sotomayor), Samaniego, San Pedro de Cartago (Cartago), Tumaco.</p> <p>VALLE DEL CAUCA: Buenaventura, Buga, Bugalagrande, Calima (El Darién), Dagua, El Cerrito, El Dovio, Florida, La Unión, Palmira, San Pedro, Sevilla, Tuluá, Versalles, Vijes, Yumbo.</p>		
REGIÓN ORINOQUIA	SITIOS PARA LOS CUALES SE GENERA LA ALERTA	ALERTA AMARILLA
<p>ARAUCA: Tame.</p> <p>CASANARE: Aguazul, Chámeza, Hato Corozal, La Salina, Monterrey, Nunchía, Paz de Ariporo, Pore, Recetor, Sabanalarga, Támara, Tauramena, Yopal.</p> <p>META: El Castillo, El Dorado, Guamal, San Juanito.</p>		
REGIÓN AMAZONIA	SITIOS PARA LOS CUALES SE GENERA LA ALERTA	ALERTA AMARILLA
<p>CAQUETÁ: Belén de los Andaquíes, Morelia, Puerto Rico.</p>		

ALERTAS POR AMENAZAS DE DESLIZAMIENTO

SECTORES VIALES IDENTIFICADOS CON POTENCIALIDAD DE DESLIZAMIENTOS DE TIERRA, EN LOS CUALES GENERAN ALERTAS

DEPARTAMENTO	SECTOR VIAL
CUNDINAMARCA	Bogotá – Villavicencio
BOYACÁ	Vía Sogamoso – Aguazul Santa María y el Secreto Santa María y San Luis de Gaceno
CASANARE	Yopal – Paz de Ariporo
ANTIOQUIA	Segovia – Yolombó La Ceja – Medellín Vía Medellín – Bolombolo Medellín – Gómez Plata La Mansa – Primavera Dabeiba – Santa Fé de Antioquia Amagá – Titiribi Medellín – Caucaasia Cuiva – Taraza
CHOCÓ	Quibdó – Medellín
HUILA	Garzpon – Neiva
META	Bogotá - Villavicencio

ALERTAS POR AMENAZAS DE INCENDIOS DE LA COBERTURA VEGETAL

ALERTA ROJA:

Amenaza Alta o muy alta de ocurrencia de incendios de la cobertura vegetal en zonas de bosques, cultivos y pastos, localizados en los siguientes municipios y sectores aledaños:

ALERTA NARANJA:

Amenaza moderada de ocurrencia de incendios de la cobertura vegetal en zonas de bosques, cultivos y pastos, localizados en los siguientes municipios y sectores aledaños:

REGIÓN CARIBE	SITIOS PARA LOS CUALES SE GENERA LA ALERTA	ALERTA ROJA
<p>BOLÍVAR: Córdoba, Turbaco, Zambrano. LA GUAJIRA: Albania, Barrancas, Hato Nuevo, Maicao, Manaure, Uribia. MAGDALENA: Plato. SUCRE: Corozal, Morroa.</p>		

REGIÓN ANDINA	SITIOS PARA LOS CUALES SE GENERA LA ALERTA	ALERTA ROJA
<p>BOYACÁ: Chiquiza, Ráquira, Sáchica, Samacá, San Miguel De Sema, Siachoque, Tinjacá, Toca, Villa De Leiva. HUILA: Baraya, Palermo, Tello. NARIÑO: Arboleda (Berruecos), Chachaguí, El Tablón, La Cruz, Nariño, Pasto, San Bernardo, San Lorenzo. NORTE DE SANTANDER: Bochalema. QUINDÍO: Armenia, Quimbaya. SANTANDER: Girón, Puerto Parra, Tona. TOLIMA: Ambalema, Coello, Coyaima, Flandes, Guamo, Saldaña, San Luis, Suárez, Valle De San Juan, Venadillo. VALLE DEL CAUCA: Candelaria, Pradera.</p>		

REGIÓN CARIBE	SITIOS PARA LOS CUALES SE GENERA LA ALERTA	ALERTA NARANJA
<p>CESAR: Valledupar. CÓRDOBA: Puerto Escondido. LA GUAJIRA: San Juan Del Cesar.</p>		

REGIÓN ANDINA	SITIOS PARA LOS CUALES SE GENERA LA ALERTA	ALERTA NARANJA
<p>CAUCA: Morales. CUNDINAMARCA: Cajicá, Chía, Cota, Funza, Fúquene, Girardot, Guachetá, La Vega, Madrid, Mosquera, Nariño, Susa, Tenjo. NARIÑO: Belén, El Tambo, La Llanada, La Unión, Santa Cruz (Guachavés), Taminango, Túquerres. NORTE DE SANTANDER: La Playa, Los Patios, San Cayetano, Villa Del Rosario. SANTANDER: Puerto Parra. TOLIMA: Espinal, Piedras. VALLE DEL CAUCA: Cali, Ginebra, Guacarí, Restrepo, Yotoco..</p>		

ALERTAS POR AMENAZAS DE INCENDIOS DE LA COBERTURA VEGETAL

ALERTA ROJA:

Amenaza Alta o muy alta de ocurrencia de incendios de la cobertura vegetal en zonas de bosques, cultivos y pastos, localizados en los siguientes municipios y sectores aledaños:

ALERTA NARANJA:

Amenaza moderada de ocurrencia de incendios de la cobertura vegetal en zonas de bosques, cultivos y pastos, localizados en los siguientes municipios y sectores aledaños:

REGIÓN ORINOQUIA	SITIOS PARA LOS CUALES SE GENERA LA ALERTA	ALERTA NARANJA
META: Uribe.		
REGIÓN AMAZONIA	SITIOS PARA LOS CUALES SE GENERA LA ALERTA	ALERTA NARANJA
CAQUETÁ: San Vicente Del Caguán.		
REGIÓN CARIBE	SITIOS PARA LOS CUALES SE GENERA LA ALERTA	ALERTA AMARILLA
ATLÁNTICO: Tubará. BOLÍVAR: El Carmen De Bolívar.		
REGIÓN ANDINA	SITIOS PARA LOS CUALES SE GENERA LA ALERTA	ALERTA AMARILLA
<p>BOYACÁ: Cucaita, Sora, Sutamarchán. CAUCA: Cajibío, Puerto Tejada, Villa Rica. CUNDINAMARCA: Guataquí, Puerto Salgar, Sopó. HUILA: Garzón, Gigante, Santa María, Teruel, Villavieja.. NARIÑO: Aldana, Consacá, Cuaspud (Carlosama), Guachucal, Guaitarilla, Imués, Mallama (Piedrancha), Ospina, Pupiales, Sapuyes, Yacuanquer. QUINDÍO: Circasia, Génova, Montenegro, Pijao. VALLE DEL CAUCA: Andalucía, Argelia, Caicedonia, El Cairo, Riofrío.</p>		

ALERTAS METEOMARINA

OCÉANO PACÍFICO

ALERTA NARANJA

POR TIEMPO LLUVIOSO

En zonas del océano Pacífico nacional incluido el litoral se espera tiempo lluvioso con actividad eléctrica, especialmente en zonas del norte y centro. Por lo anterior, el IDEAM recomienda a los habitantes costeros estar atentos a las condiciones meteorológicas y a embarcaciones de poco calado, consultar con las Capitanías de puerto antes de zarpar en zonas de inminente tempestad.

MAR CARIBE

ALERTA AMARILLA

OLEAJE Y VIENTO

En el centro del Caribe colombiano incluyendo zonas aledañas a la costa, se estiman vientos con intensidades entre los 20 a 30 nudos (37 a 55 km/h), con altura del oleaje entre los 2,0 m a los 4,0 m. Por lo anterior, se recomienda a las embarcaciones menores consultar con las Capitanías de puerto y a los habitantes costeros estar atentos a la evolución de este fenómeno.

°C: grados Celsius

m: metros

mm: milímetros

msnm: metros sobre nivel del mar

Km/h: kilómetros por hora

HLC: hora local colombiana

GOES: Geostationary Operational Environmental Satellites (Satélite Geoestacionario Operacional Ambiental).

GOES-16 es el designado GOES-Este, localizado en 75° W sobre el ecuador geográfico.

PNN: Parque Nacional Natural

SFF: Santuario de Fauna y Flora



ALERTA ROJA. PARA TOMAR ACCIÓN Advierte al Sistema Nacional de Gestión del Riesgo de Desastres sobre el peligro de un fenómeno y sus efectos adversos sobre la población. Se emite una alerta sólo cuando la identificación de un evento extraordinario indique la amenaza inminente y cuando la gravedad del fenómeno requiera atención prioritaria de los comités departamentales y locales.



ALERTA NARANJA. PARA PREPARARSE Indica la amenaza de un fenómeno. No implica riesgo inmediato por lo que es catalogado como un mensaje para informarse y prepararse. El aviso implica vigilancia continua ya que las condiciones son propicias para el desarrollo de un suceso natural.



ALERTA AMARILLA. PARA INFORMARSE Se emite cuando las condiciones hidrometeorológicas son favorables para la ocurrencia de un fenómeno natural y pueden aumentar el riesgo según los pronósticos. Por sus características, este nivel está encaminado a informar.

CONDICIONES NORMALES Indica que no existe ninguna clase de alerta para la región o zona mencionada.

Yolanda GONZÁLEZ H. | Directora General

Mery E. FERNÁNDEZ P. | Jefe Oficina del Servicio de Pronósticos y Alertas

Profesionales de Turno:

Laura MACIAS (Hidrólogo), Sergio ROJAS (Deslizamientos), Sergio ROJAS (Incendios), Diego SUÁREZ – Alexander MARTÍNEZ (Meteorólogos), Araminta VEGA (Datos) y Ana Milena RINCÓN (Coordinadora).

<http://www.ideam.gov.co>

Correos electrónicos: servicio@ideam.gov.co, alertas@ideam.gov.co

Calle 25D # 96B – 70, Piso 3. Bogotá, D.C., Colombia.

Teléfono: 3075625 Ext. 1334–1336.

Síguenos en:

