

INFORME TÉCNICO DIARIO N° 193

El IDEAM comunica al Sistema Nacional de Gestión del Riesgo (SNGR) y al Sistema Nacional Ambiental (SINA).

Bogotá D. C.

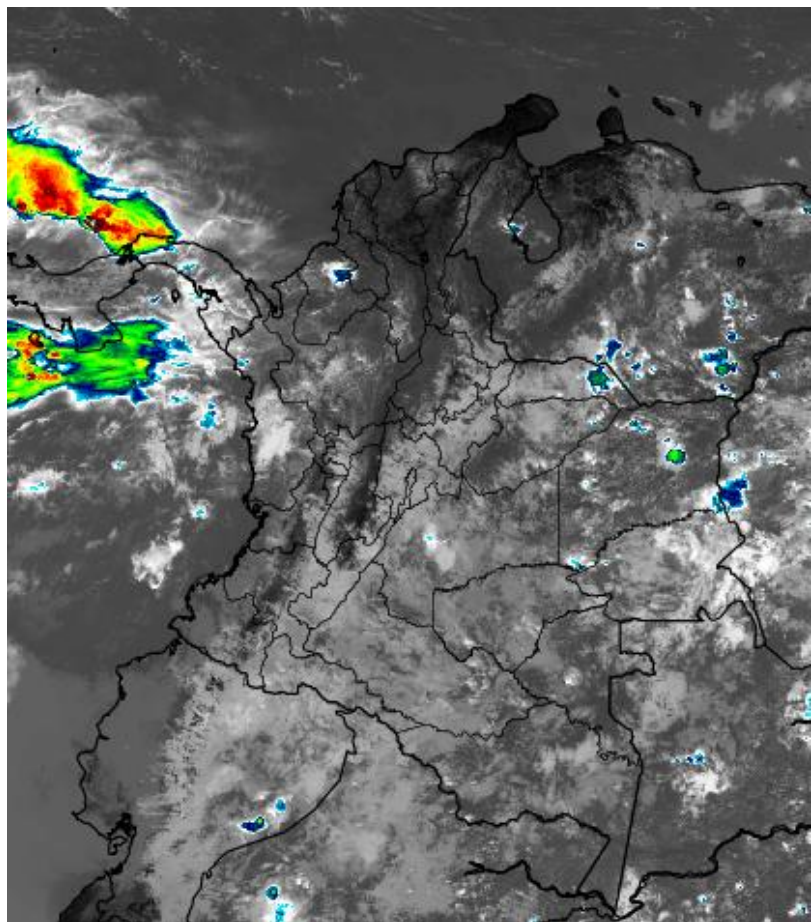
Viernes 12 de julio de 2019.

Hora de actualización 12:00 HLC.



IMAGEN SATELITAL

Canal Infrarrojo - GOES 16 | 12 de julio de 2019 | 11:30 HLC.



CONDICIONES HIDROMETEOROLÓGICAS ACTUALES

En las últimas 24 horas se presentaron lluvias entre ligeras y moderadas en sectores de la región pacífica, eje cafetero, centro de la región Andina, piedemonte llanero y Amazónico.

El pronóstico para el día de hoy prevé precipitaciones de carácter moderado en el norte de la región Pacífica, como también en sectores de la Amazonia, Orinoquia y noroccidente de la región Andina. Predominará el tiempo seco en la península de la Guajira y sectores del centro y sur de la región Andina.

Consulte todos los días el pronóstico del tiempo y las alertas hidrometeorológicas vigentes del IDEAM, en un formato de calidad. Alrededor de las 7:30 a. m. está a disposición del público en www.ideam.gov.co.

Se puede ver también en dispositivos móviles **AQUÍ**





LO MÁS DESTACADO

LLUVIAS REGISTRADAS EN LAS ÚLTIMAS 24 HORAS

En las últimas 24 horas se presentó un moderado descenso de los volúmenes de precipitación, las cuales se concentraron especialmente en las regiones Pacífico, Orinoquia, Amazonia y zonas puntuales de la Andina; el mayor acumulado de lluvia en 24 horas, se registró en el municipio **López de Micay (111 mm)**.

ALERTA ROJA

- Por probabilidad alta de incrementos en niveles en diferentes corrientes de departamentos en las siguientes regiones: Orinoquia.
- Por probabilidad alta de deslizamientos de tierra en zonas inestables o de ladera ubicadas en algunos municipios en las siguientes regiones: Andina (Cundinamarca: Guayabetal), Amazónica (Putumayo: Mocoa) y Pacífica (Cauca: López, Chocó: Cértegui y Quibdó).
- Por probabilidad alta de amenaza de incendios de la cobertura vegetal en algunos municipios de las siguientes regiones: Caribe, Andina y Amazonia.

ALERTA NARANJA

- Por probabilidad media de incrementos en niveles en diferentes corrientes de departamentos en las siguientes regiones: Orinoquia, Caribe, Pacífico, Andina y Amazonia.
- Por probabilidad media de deslizamientos de tierra en zonas inestables o de ladera ubicadas en algunos municipios en las siguientes regiones: Andina, Pacífico, Orinoquia y Amazonia.
- Por probabilidad alta de amenaza de incendios de la cobertura vegetal en algunos municipios de las siguientes regiones: Caribe, Andina y Orinoquia.
- Por tiempo lluvioso en el occidente del mar Caribe.

ALERTA AMARILLA

- Por probabilidad baja de incrementos en niveles en diferentes corrientes de departamentos en las siguientes regiones: Andina, Caribe, Orinoquia, Pacífico y Amazonia.
- Por probabilidad baja de deslizamientos de tierra en zonas inestables o de ladera ubicadas en algunos municipios en las siguientes regiones: Orinoquia, Caribe, Pacífico, Andina y Amazonia.
- Por probabilidad baja de amenaza de incendios de la cobertura vegetal en algunos municipios de las siguientes regiones: Caribe, Andina y Orinoquia.
- Por viento y oleaje en el mar Caribe.
- Por pleamar en el mar Caribe.

PRONÓSTICO CONDICIONES METEOROLÓGICAS ESPECIALES

ÁREA DEL VOLCÁN GALERAS

Se pronostican nubes densas con lluvias de variada intensidad, acompañadas en algunos momentos de tormentas eléctricas.

EL SERVICIO GEOLÓGICO COLOMBIANO reparta en nivel AMARILLO (III): CAMBIOS EN EL COMPORTAMIENTO DE LA ACTIVIDAD VOLCÁNICA. Lat:1.55 Lon:-77.37

ELEVACIÓN (pies)	DIRECCIÓN	VELOCIDAD	
		NUDOS	Km/h
10.000	SURESTE	5 - 10	9 - 18
18.000	ESTE	20 - 25	36 - 45
24.000	ESTE	10 - 15	18 - 27
30.000	NORESTE	5 - 10	9 - 18

ÁREA DEL VOLCÁN NEVADO DEL HUILA

Predominarán las condiciones cubiertas con precipitaciones entre ligeras y moderadas.

EL SERVICIO GEOLÓGICO COLOMBIANO reparta en nivel AMARILLO (III): CAMBIOS EN EL COMPORTAMIENTO DE LA ACTIVIDAD VOLCÁNICA. Lat:2.92 Lon:-76.95

ELEVACIÓN (pies)	DIRECCIÓN	VELOCIDAD	
		NUDOS	Km/h
10.000	ESTE	0 - 5	0 - 9
18.000	ESTE	25 - 30	45 - 54
24.000	ESTE	20 - 25	36 - 45
30.000	ESTE	5 - 10	9 - 18

ÁREA DEL VOLCÁN CERRO MACHÍN

Se pronostican nubes densas con lluvias de variada intensidad, acompañadas en algunos momentos de tormentas eléctricas.

EL SERVICIO GEOLÓGICO COLOMBIANO reparta en nivel AMARILLO (III): CAMBIOS EN EL COMPORTAMIENTO DE LA ACTIVIDAD VOLCÁNICA. Lat:4.80 Lon:-75.62

ELEVACIÓN (pies)	DIRECCIÓN	VELOCIDAD	
		NUDOS	Km/h
10.000	SURESTE	0 - 5	0 - 9
18.000	ESTE	10 - 15	18 - 27
24.000	ESTE	10 - 15	18 - 27
30.000	ESTE	10 - 15	18 - 27

ÁREA DEL VOLCÁN NEVADO DEL RUIZ

En el área se pronostica abundante nubosidad con lluvias de variada intensidad y posibles descargas eléctricas.

EL SERVICIO GEOLÓGICO COLOMBIANO reparta en nivel AMARILLO (III): CAMBIOS EN EL COMPORTAMIENTO DE LA ACTIVIDAD VOLCÁNICA. Lat:4.89 Lon:-75.32

ELEVACIÓN (pies)	DIRECCIÓN	VELOCIDAD	
		NUDOS	Km/h
10.000	SUR	0 - 5	0 - 9
18.000	ESTE	15 - 20	27 - 36
24.000	ESTE	15 - 20	27 - 36
30.000	ESTE	10 - 15	18 - 27

ÁREA DEL COMPLEJO VOLCÁNICO CHILES-CERRO

Se estima que durante gran parte de la jornada se presente tiempo seco, aunque al finalizar el día se incrementará la nubosidad.

EL SERVICIO GEOLÓGICO COLOMBIANO reparta en nivel AMARILLO (III): CAMBIOS EN EL COMPORTAMIENTO DE LA ACTIVIDAD VOLCÁNICA. Lat:0.81-Lon:77.93 Lat:0.76 Lon:-

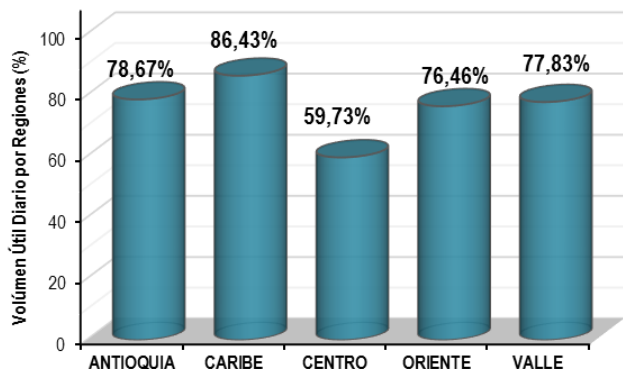
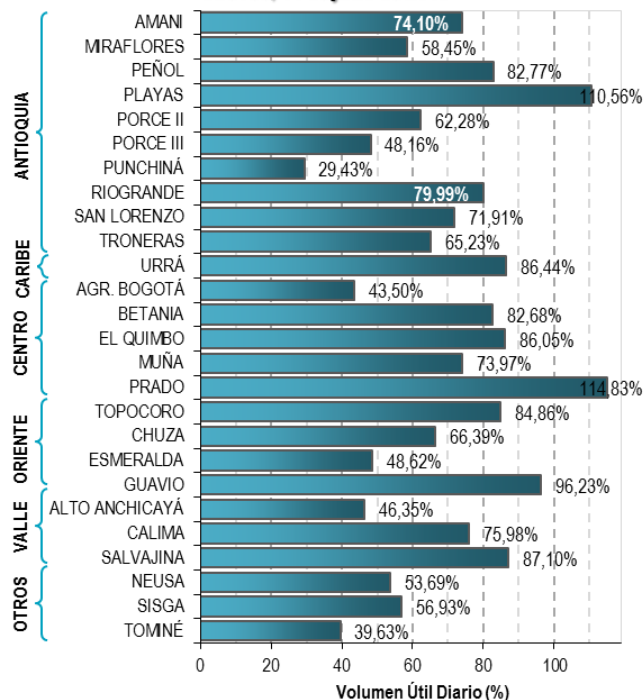
ELEVACIÓN (pies)	DIRECCIÓN	VELOCIDAD	
		NUDOS	Km/h
10.000	SURESTE	5 - 10	9 - 18
18.000	ESTE	10 - 15	18 - 27
24.000	ESTE	10 - 15	18 - 27
30.000	NORESTE	10 - 15	18 - 27

ESTADO DE LOS EMBALSES

A continuación se relaciona el volumen útil diario de los principales embalses del país (expresado en porcentaje), de acuerdo con la información reportada por XM S.A. E.S.P en la siguiente dirección electrónica: <http://ido.xm.com.co/ido/SitePages/hidrologia.aspx?q=reservas>

VOLÚMEN ÚTIL DIARIO EN LOS PRINCIPALES EMBALSES DEL PAÍS

Jueves, 11 de julio de 2019



Para estar informado diariamente de lo que pasa con el **pronóstico del tiempo y las alertas.**

Síguenos en Twitter
@IDEAMColombia



PRECIPITACIONES

A continuación se relacionan los municipios donde en las últimas 24 horas se registraron precipitaciones iguales o superiores a 40.0 mm.

Se aclara que las precipitaciones indicadas en los municipios, realmente corresponden a aquellos puntos en los cuales el IDEAM tiene estaciones de monitoreo, pero no necesariamente quiere decir que el dato corresponda a las lluvias que se presentaron directamente sobre el área urbana en donde se concentra la mayor población. En ocasiones la estación sobre la cual se destaca el mayor valor de precipitación, a pesar de pertenecer al municipio, puede quedar alejada del centro poblado principal.

DEPARTAMENTO	MUNICIPIO
BOYACA	San Pablo De Borbur (53,2), San Pablo De Borbur (47,1),
CASANARE	YOPAL (48,2),
CAUCA	López de Micay (111) , Timbiqui (109),
CHOCO	Lloró (89,6),
CORDOBA	La Apartada (80),
META	San Juan De Arama (42), Mesetas (40),
PUTUMAYO	Villagarzón (42,7), Puerto Caicedo (41,5),
SANTANDER	Guadalupe (45),
BOYACA	San Pablo De Borbur (53,2), San Pablo De Borbur (47,1),
CASANARE	YOPAL (48,2),

Para estar informado diariamente de lo que pasa con el **pronóstico del tiempo y las alertas**.

Síguenos en Twitter
 @IDEAMColombia



TEMPERATURAS MÁXIMAS

A continuación se relacionan los municipios donde en las últimas 24 horas se registraron temperaturas iguales o superiores a 35.0 °C.

Se aclara que las temperaturas indicadas en los municipios, realmente corresponden a aquellos puntos en los cuales el IDEAM tiene estaciones de monitoreo, pero no necesariamente quiere decir que el dato corresponda a las temperaturas que se presentaron directamente sobre el área urbana en donde se concentra la mayor población. En ocasiones la estación sobre la cual se destaca el mayor valor de temperatura, a pesar de pertenecer al municipio, puede quedar alejada del centro poblado principal.

DEPARTAMENTO	MUNICIPIO
BOLIVAR	Zambrano (36), El Carmen De Bolívar (35,4),
CESAR	Valledupar (37,2),
CORDOBA	Chima (35,6),
CUNDINAMARCA	Jerusalen (38,4), Puerto Salgar (35,2),
HUILA	Villavieja (38,4),
LA GUAJIRA	Manaure (39) , Riohacha (35,6), Urumita (35,6), Maicao (35,2), Uribía (35), Hatonuevo (35),
NORTE DE SANTANDER	Cúcuta (35),
TOLIMA	Natagaima (38,8), Valle De San Juan (37,2), Prado (36,8), Guamo (36,8), Flandes (36,6), Ambalema (36,2), Armero (36,2), Saldaña (36), ESPINAL (35,4),

PRONÓSTICO METEOROLÓGICO

Viernes 12 y Sábado 13 de julio de 2019



REGIÓN	PRONÓSTICO
<p>SABANA DE BOGOTÁ</p>	<p>VIERNES. En la tarde se prevé cielo parcialmente nublado con predominio de tiempo seco en el noroccidente y sur de la ciudad, en el resto de la ciudad se prevén algunas lloviznas puntuales. En la noche se estima cielo parcialmente nublado predominio de tiempo seco, con probabilidad de lloviznas en el sur y centro oriente de la ciudad.</p> <p>SÁBADO. En la madrugada, se espera predominio de tiempo seco con cielo parcialmente nublado, posibles lluvias puntuales sobre el sur y centro-oriente de la ciudad, Durante la mañana se estima cielo parcialmente nublado con predominio de tiempo seco y una probabilidad de lloviznas finalizando la mañana. Para la tarde se espera que se presenten posibles lloviznas sobre el sur y centro oriente de la ciudad con cielo de parcial a mayormente nublado. En la noche se prevé cielo parcialmente nublado con predominio principal de tiempo seco con probabilidad de lloviznas sectorizadas en la ciudad.</p>
<p>CARIBE</p>	<p>VIERNES. Para la tarde se estima aumento de la nubosidad con lluvias en Córdoba y norte de Sucre, sur de los departamentos de Bolívar y Cesar, lluvias ligeras en cercanías a la sierra nevada de Santa Marta. Para la noche las lluvias se localizarán al sur de la región en sectores de Córdoba, Bolívar y Sucre. No se descartan lloviznas en el norte de Magdalena.</p> <p>SÁBADO. Cielo parcialmente nublado con lluvias, después del medio día especialmente, en sectores de Córdoba, Sucre, Bolívar, Magdalena, y norte de Cesar, se estima que en la noche las lluvias pierdan intensidad, sin embargo, al sur de Bolívar y oriente de Córdoba se estiman de más fuertes.</p>
<p>ARCHIPIÉLAGO DE SAN ANDRÉS, PROVIDENCIA Y SANTA CATALINA</p>	<p>VIERNES. Durante la tarde se prevé cielo entre ligera y parcialmente cubierto con tiempo seco. En la noche, se espera que persistan las condiciones de cielo parcialmente nublado con predominio de tiempo seco.</p> <p>SÁBADO. Se espera cielo parcialmente nublado con predominio de tiempo seco, tanto en San Andrés como en Providencia.</p>
<p>MAR CARIBE</p>	<p>VIERNES. Durante la jornada la mayor nubosidad se espera en zonas del occidente donde son posibles algunas lluvias cerca al golfo de Urabá y zonas dispersas de alta mar.</p> <p>SÁBADO. Se mantendrán las condiciones nubladas al occidente de la región con probabilidad de lluvias dispersas, sin embargo, no se descartan lluvias ligeras que alcancen el litoral de Córdoba.</p>
<p>ANDINA</p>	<p>VIERNES. Durante la tarde se espera aumento de la nubosidad con lluvias sobre el occidente de Antioquía, sur de Santander, occidente de Boyacá, amplios sectores del eje Cafetero, sur de Huila y occidente de Tolima. Lluvias de menor intensidad en sectores de Cundinamarca. Para la noche las lluvias se concentrarán en sectores de Antioquía, Santander, norte de Cundinamarca, occidente de Tolima, eje Cafetero y sur de Huila.</p> <p>SÁBADO. La mayor probabilidad de lluvias se observa sobre Antioquía, Santander, eje Cafetero, sur de Tolima y de Huila, al norte de Norte de Santander, en sectores de Cundinamarca y Tolima, iniciarán desde la tarde intensificándose en la noche.</p>

Planeando tu día?
 Descarga YA y conoce...



Consúltalo a diario y únete a la Cultura del Pronóstico del IDEAM

Disponible para



PRONÓSTICO METEOROLÓGICO



Viernes 12 y Sábado 13 de julio de 2019

REGIÓN	PRONÓSTICO
INSULAR PACÍFICO	<p>VIERNES. La mayor nubosidad se estima en cercanías a Gorgona donde son posibles lluvias, especialmente en la mañana y la noche. Tiempo seco en Malpelo.</p> <p>SÁBADO. En la jornada se espera cielo mayormente nublado con probabilidad de lluvias, las más fuertes sobre Malpelo en horas de la mañana y de la noche.</p>
PACÍFICO	<p>VIERNES. Durante la tarde se estiman condiciones de cielo mayormente cubierto con lluvias en amplias zonas del centro y sur de Chocó, así como en sectores de Valle del Cauca, Cauca y Nariño. Para la noche se esperan lluvias fuertes en zonas del suroccidente de Chocó, el occidente de Valle del Cauca, de menor intensidad en amplios sectores de Cauca.</p> <p>SÁBADO. En gran parte de la jornada se prevén lluvias moderadas a fuertes, con actividad eléctrica, en amplios sectores del Chocó y el occidente de Valle del Cauca, Cauca y norte de Nariño, las lluvias se irán intensificando a lo largo de la tarde.</p>
OCEANO PACÍFICO	<p>VIERNES. En la jornada se prevé abundante nubosidad con lluvias fuertes sectorizadas sobre amplias zonas de la cuenca, en especial en el norte y en horas de la tarde y noche.</p> <p>SÁBADO. Durante la jornada se estiman lluvias de variada intensidad, las más fuertes en zonas del litoral norte. No se descarta actividad eléctrica.</p>
ORINOQUIA	<p>VIERNES. En la tarde se prevé aumento de la nubosidad en gran parte de la región, con probabilidad de lluvias moderadas en el sur de Meta y Vichada. No se descartan lloviznas y/o lluvias ligeras en el resto del área. En horas de la noche se estiman lluvias de intensidad variada sobre diversos sectores del piedemonte de Meta, Casanare y el sur de Arauca. Nubosidad parcial a mayor en el resto de la Orinoquía.</p> <p>SÁBADO. Durante la tarde y noche se esperan lluvias en la región, las más fuertes en Meta y el sur de Vichada.</p>
AMAZONIA	<p>VIERNES. Para la tarde se espera aumento de la nubosidad con probabilidad de lluvias sectorizadas en Amazonas, Guaviare, Guainía, Caquetá y Vaupés. Precipitaciones de menor intensidad sobre el piedemonte amazónico. Durante la noche se estima disminución de las condiciones lluviosas y nubosas, con persistencia de precipitaciones de carácter ligero en Amazonas, sur de Vaupés y oriente de Putumayo, sin embargo, se espera que en Caquetá se registre intensificación de las lluvias.</p> <p>SÁBADO. Después de una mañana con tiempo seco y cielo seminublado, se esperan en horas de la tarde lluvias sectorizadas en la mayor parte de la región. Es probable que las precipitaciones persistan con menor intensidad en las primeras horas de la noche.</p>

Planeando tu día?
Descarga YA y conoce...



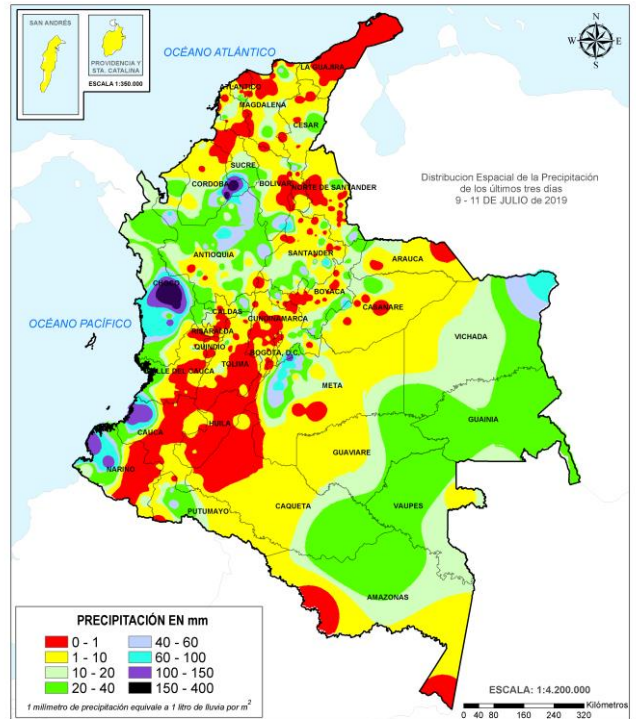
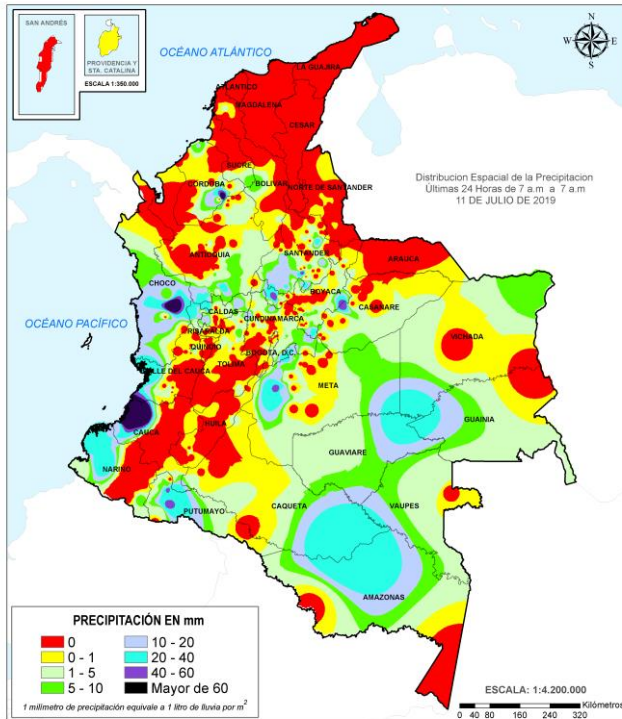
Consúltalo a diario y únete a la Cultura del Pronóstico del IDEAM

Disponible para

MAPAS DE PRECIPITACIÓN

Precipitación diaria: desde las 7:00 a. m. del jueves 11 hasta las 7:00 a. m. del viernes 12 de julio de 2019.

Precipitación últimas 72 horas: desde las 7:00 a. m. del martes 09 hasta las 7:00 a.m. del viernes 12 de julio de 2019.



ALERTAS VIGENTES E INFORMACIÓN ADICIONAL

Para mayor información sobre el pronóstico del estado del tiempo, informes técnicos diarios, comunicados especiales, mapas diarios de temperaturas máximas y mínimas e información diaria de precipitación se sugiere consultar los siguientes enlaces:

- [MAPA DIARIO DE TEMPERATURA MÁXIMA](#)
- [MAPA DIARIO DE TEMPERATURA MÍNIMA](#)

ALERTAS POR NIVELES DE LOS RÍOS

REGIÓN ORINOQUIA

SITIOS PARA LOS CUALES SE GENERA LA ALERTA

**ALERTA
 ROJA**

NIVELES ALTOS EN EL RÍO GUAVIARE.

Se mantiene esta alerta dados los niveles altos del río Guaviare, con valores por encima de la cota de afectación, a la altura de San José del Guaviare y Mapiripán (Meta). Especial atención en inmediaciones de San José del Guaviare. Se espera que los niveles mantengan condición de descenso durante el día de hoy.

NIVELES ALTOS EN LA PARTE BAJA DEL RÍO INÍRIDA.

Niveles altos en la parte baja del río Inírida a la altura del municipio de Inírida, en donde se prevén inundaciones debido al incremento de niveles de varias corrientes afluentes al río Inírida. Los niveles se encuentran en condición de ascenso y se espera que esta situación continúe durante los siguientes días.

PROBABILIDAD DE INUNDACIONES EN EL MUNICIPIO DE PUERTO CARREÑO.

Se espera ligero descenso durante el día de hoy en el nivel del río Orinoco con valores muy cercanos a la cota de afectación, por lo que no se descarta la posibilidad inundaciones, a la altura del municipio de Puerto Carreño.

NIVELES ALTOS EN EL RÍO META (CUENCA MEDIA - BAJA).

Niveles altos en el río Meta en el tramo comprendido entre los municipios de Orocué y Paz de Ariporo (Casanare). Se espera que predomine una condición de descenso a lo largo del cauce principal durante los siguientes días manteniendo valores considerados altos para la época.

ALERTAS POR NIVELES DE LOS RÍOS

REGIÓN ANDINA	SITIOS PARA LOS CUALES SE GENERA LA ALERTA	ALERTA NARANJA
<p>PROBABILIDAD DE CRECIENTES SÚBITAS EN LAS CUENCAS DE LOS RÍOS SAN BARTOLOMÉ Y CIMITARRA Se mantiene la alerta dadas las precipitaciones de variada intensidad que se vienen registrando en las últimas horas en las cuencas de los ríos San Bartolomé, Cimitarra y otros directos al río Magdalena (Antioquia), por lo que no se descartan incremento súbito en estos ríos y sus afluentes.</p> <p>PROBABILIDAD DE CRECIENTES SÚBITAS EN RÍOS DIRECTOS AL CAUCA ENTRE EL RÍO SAN JUAN Y PUERTO VALDIVIA Probabilidad de crecientes súbitas en ríos aportantes al Cauca así como sus afluentes entre el río San Juan y Puerto Valdivia</p> <p>NOTA: El SDGR de Antioquia alerta de un posible represamiento de quebrada La Uriaga en el corregimiento el Valle de Toledo a la altura del municipio de Toledo.</p>		

REGIÓN CARIBE	SITIOS PARA LOS CUALES SE GENERA LA ALERTA	ALERTA NARANJA
<p>PROBABILIDAD DE CRECIENTES SÚBITAS EN LA CUENCA ALTA DEL ATRATO. Probabilidad de incrementos súbitos en los niveles de la parte alta del río Atrato y sus afluentes los ríos Andágueda, Cabí y Quito. Igualmente para los ríos Condoto, Tamaná, San Juan y Cértogui, pues no se descartan incrementos importantes de sus niveles. Así también, se advierte sobre un ascenso significativo registrado en el nivel del río Andágueda a la altura de Bagadó (Chocó) y que esta transitando hacia el río Atrato, por lo que se esperan ascensos significativos a la altura de Boraudó y Quibdó (Chocó).</p> <p>PROBABILIDAD DE CRECIENTES SÚBITAS EN LA CUENCA MEDIA Y BAJA DEL RÍO ATRATO. Se mantiene la probabilidad de crecientes súbitas para los aportantes del río Atrato en su parte media y baja, como lo son los ríos Bebarama, Napipí, Opagadó, Salaqui, Cacarica, Tanela, Tolo, Cuía, Chicué, Uva, Pogué, Bebarama, Bojayá, Napipí y Opagadó.</p>		

REGIÓN PACÍFICO	SITIOS PARA LOS CUALES SE GENERA LA ALERTA	ALERTA NARANJA
<p>PROBABILIDAD DE CRECIENTES SÚBITAS EN LOS RÍOS DIRECTOS AL OCÉANO PACÍFICO EN EL DEPARTAMENTO DE CHOCÓ. Se mantiene esta alerta ante los posibles incrementos súbitos en el nivel de los ríos Jella, Chicolatal y sus afluentes en Bahía Solano, entre otros directos al Océano Pacífico en el departamento de Chocó.</p> <p>PROBABILIDAD DE CRECIENTES SÚBITAS EN EL RÍO SAN JUAN DE MICAY Probabilidad de crecientes súbitas en el nivel de lo río Micay, el cual drenan sus aguas al Océano Pacífico (Cauca).</p>		

ALERTAS POR NIVELES DE LOS RÍOS

REGIÓN ORINOQUIA	SITIOS PARA LOS CUALES SE GENERA LA ALERTA	ALERTA NARANJA
<p>PROBABILIDAD DE CRECIENTES SÚBITAS EN APORTANTES AL RÍO META (CUENCA ALTA). Probabilidad de crecientes súbitas en los ríos que descienden del piedemonte llanero, especialmente para los ríos Metica, Guamal, Humadea, Negro, Guacavía, Humea, entre otros afluentes de la cuenca alta del río Meta.</p> <p>CRECIENTES SÚBITAS EN LA CUENCA RÍO GUATÍQUÍA Y GUAYURIBA. La magnitud de los ascenso del nivel a disminuido, sin embargo no se descartan nuevos ascenso de carácter moderado en el rango de los valores altos en los afluentes de los ríos Guatiquía y Guayuriba que descienden del piedemonte llanero. Similar comportamiento se registra en los niveles de la quebrada Rincón (afluente al río Blanco, a la altura del municipio de La Calera).</p> <p>NIVELES ALTOS EN LAS CUENCAS DE LOS RÍOS ARIARI Y GUEJAR. Aunque se presenta condición de descenso en el nivel, los valores son altos para la época en los ríos Ariari, Guejar y La Cubillera, aportantes en la cuenca alta del río Guaviare. Se recomienda especial atención en los municipios de San Juan de Arama, Vista Hermosa y Cubarral. Especial atención para los municipios de Granada, Guamal y El Castillo, entre otros, donde se presentan niveles altos del río Ariari. Nota: En el río Guejar, a la altura del municipio de San Juan de Arama, se presento una creciente súbita en horas de la mañana. Estar atentos en dicho municipio y aguas abajo.</p> <p>NIVELES ALTOS EN EL RÍO META (CUENCA ALTA). Niveles altos en el río Meta en el tramo comprendido entre los municipios de Puerto López (Meta) y Maní. Se espera que predomine una condición de descenso a lo largo del cauce principal durante los siguientes días manteniendo valores considerados altos para la época.</p>		

REGIÓN AMAZONIA	SITIOS PARA LOS CUALES SE GENERA LA ALERTA	ALERTA NARANJA
<p>NIVELES ALTOS EN LA PARTE BAJA DEL RIO VAUPÉS Niveles altos en la parte baja del río Vaupés a la altura del municipio de Mitú. Especial atención para zonas bajas y rurales particularmente para las comunidades indígenas en Mitú, Pedreras y Taraira. Se espera descenso los siguientes días en el rango de los valores altos para la época.</p>		

ALERTAS POR NIVELES DE LOS RÍOS

REGIÓN ANDINA	SITIOS PARA LOS CUALES SE GENERA LA ALERTA	ALERTA AMARILLA
<p>PROBABILIDAD DE CRECIENTES SÚBITAS EN LA CUENCA BAJA DEL RÍO PORCE Probabilidad de incrementos súbitos en la cuenca baja del río Porce (Antioquia).</p> <p>INCREMENTOS EN LOS NIVELES DE LA CUENCA DEL RÍO NECHÍ Se registra incremento súbito en el nivel de la parte alta del río Nechí a la altura del municipio de Yarumal, dado el tránsito de la onda de creciente se prevé incremento moderado en la cuenca media y baja, especialmente a la altura de los municipios de Zaragoza y Nechí.</p> <p>NIVELES ALTOS DEL RÍO CAUCA EN EL SECTOR DE GUARANDA. Se mantiene esta alerta dado que continúan altos los niveles del río Cauca entre los municipios de San Jacinto del Cauca (Bolívar), Guaranda (Sucre), Achí y Pinillos (Bolívar). Se recomienda a las autoridades hacer seguimiento al estado de los jarillones que encauzan protegen las poblaciones ribereñas.</p> <p>PROBABILIDAD DE CRECIENTE SÚBITA EN LA CUENCA DE LOS RÍOS CARARE Probabilidad de creciente súbita del río Carare y sus aportantes, se resalta el desarrollo de una lluvia fuerte en horas de la madrugada a la altura del municipio de San Pablo de Borbur, al oriente del departamento de Boyacá.</p> <p>PROBABILIDAD DE CRECIENTES SÚBITAS EN LOS AFLUENTES DE LA CUENCA DEL RÍO LEBRIJA. Se registran incrementos moderados en los niveles de los afluentes al río Lebrija, especialmente el río de Oro (municipio de Girón).</p>		

REGIÓN CARIBE	SITIOS PARA LOS CUALES SE GENERA LA ALERTA	ALERTA AMARILLA
<p>PROBABILIDAD DE CRECIENTES SÚBITAS EN LOS RÍOS SUCIO, MURRÍ Y MURINDÓ. Probabilidad de incrementos súbitos en los niveles de los ríos de montaña del departamento de Antioquia que drenan al río Atrato, como son los ríos Murrí, Sucio y Murindó.</p> <p>PROBABILIDAD DE CRECIENTES SÚBITAS EN LOS RÍOS DIRECTOS AL MAR CARIBE. Probabilidad de crecientes súbitas en los ríos San Juan, Volcán, Canalete y otros arroyos directos al Caribe, especial atención en el municipio de Arboletes y el Corregimiento La Candelaria (Antioquia).</p> <p>NIVELES ALTOS EN LA CUENCA DEL RÍO CESAR. Condición de descenso, sin embargo el nivel se encuentra altos en el río Cesar y sus afluentes a lo largo de la cuenca, se recomienda especial atención al río Guatapurí (afluente de la parte alta del río Cesar), en el área de influencia del municipio de Valledupar.</p>		

ALERTAS POR NIVELES DE LOS RÍOS

REGIÓN CARIBE	SITIOS PARA LOS CUALES SE GENERA LA ALERTA	ALERTA AMARILLA
<p>PROBABILIDAD DE CRECIENTES SÚBITAS EN CORRIENTES DEL URABÁ ANTIOQUEÑO. Se mantiene esta alerta por probabilidad de crecientes súbitas en los ríos León, Mulatos, Guaduas, Carepa, Apartadó, Grande, Currulao, Guadualito, Zungo, Bobal y Bijagual, entre otros que desembocan al Golfo de Urabá, se recomienda especial atención en los municipios de Chigorodó, Carepa, Apartadó y Turbo.</p>		
REGIÓN PACÍFICO	SITIOS PARA LOS CUALES SE GENERA LA ALERTA	ALERTA AMARILLA
<p>PROBABILIDAD DE CRECIENTES SÚBITAS EN LA CUENCA ALTA DEL RÍO SAN JUAN. Probabilidad moderada de crecientes súbitas en los afluentes de la cuenca alta del río San Juan, especialmente en los ríos Tamaná (Risaralda), Condoto y Cajón (Chocó). Se recomienda especial atención a la altura de los municipios de Tadó, Santa Rita, Istmina, Andagoya, Condoto, Novita y Bebedó.</p> <p>PROBABILIDAD DE CRECIENTES SÚBITAS EN LA CUENCA MEDIA Y BAJA DEL RÍO SAN JUAN. Probabilidad de crecientes súbitas en el río San Juan y sus afluentes, especialmente los ríos Sipi, Capoma, Calima y Munguidó, se recomienda especial atención a la altura de los municipios de Sipí, Medio San Juan y Litoral de San Juan.</p> <p>PROBABILIDAD DE CRECIENTES SÚBITAS EN LA CUENCA DEL RÍO BAUDÓ. Probabilidad moderada de crecientes súbitas en el río Baudó y sus afluentes, se recomienda especial atención en la cabecera municipal del municipio de Alto Baudó y para varios de sus corregimientos éntrelos cuales se destacan Santa María, Miacorá, Divisa, Cohecho, Chachajo, Santa Rita, La Pureza y Nauca.</p> <p>PROBABILIDAD DE CRECIENTES SÚBITAS EN LOS RÍOS DEL LITORAL PACÍFICO EN EL DEPARTAMENTO DE CAUCA. Probabilidad de crecientes súbitas en los ríos Guapi, Timbiquí, Saija, Naya y sus afluentes, directos al Océano Pacífico en el departamento de Cauca. Se recomienda especial atención en el municipio de Timbiquí, particularmente en sectores como Francia, Buenos Aires, Unión de Vivienda, Bella Vista, entre otros, y en el sector rural Coteje y Cupí, localizados en la ribera de los ríos Timbiquí y Saija.</p> <p>PROBABILIDAD DE CRECIENTES SÚBITAS EN LOS RÍOS DEL LITORAL PACÍFICO EN EL VALLE DEL CAUCA. No se descartan incrementos súbitos en los niveles de los ríos Escalerete, Anchicayá, Cajambre, Mayorquín, Raposo y sus afluentes, directos al Océano Pacífico en el departamento de Valle del Cauca.</p>		

ALERTAS POR NIVELES DE LOS RÍOS

REGIÓN PACÍFICO	SITIOS PARA LOS CUALES SE GENERA LA ALERTA	ALERTA AMARILLA
<p>PROBABILIDAD DE CRECIENTES SÚBITAS EN LA CUENCA DEL RÍO PATÍA Probabilidad de crecientes súbitas en el alto Patía y sus afluentes, especialmente los ríos Guachicono (Cauca) y Telembí (Nariño).</p> <p>PROBABILIDAD DE CRECIENTES SÚBITAS EN LA CUENCA DEL RÍO MIRA, TOLA Y ROSARIO Probabilidad de crecientes súbitas en el río Mira y sus afluentes especialmente el río Guiza, se recomienda especial atención a la altura de los municipios de Ricaurte y Tumaco (Nariño), así como en los ríos Tola, Rosario y sus afluentes, al sur occidente del departamento de Nariño.</p> <p>PROBABILIDAD DE CRECIENTES SÚBITAS EN LOS RÍOS ISCUANDÉ, TAPAJE Probabilidad de crecientes súbitas en los niveles de los ríos Iscuandé y Tapaje, los cuales drenan sus aguas al Océano Pacífico en el departamento de sur de Cauca.</p>		

REGIÓN ORINOQUIA	SITIOS PARA LOS CUALES SE GENERA LA ALERTA	ALERTA AMARILLA
<p>PROBABILIDAD DE CRECIENTES SÚBITAS EN LOS AFLUENTES AL RÍO META (CUENCA ALTA). Probabilidad de crecientes súbitas en Yucao, Melúa, Manacacías y caño Cumaral.</p> <p>PROBABILIDAD DE CRECIENTES SÚBITAS EN LA CUENCA DEL RÍO CASANARE Probabilidad de crecientes súbitas en la cuenca de río Casanare y afluentes como el río Ariporo, a la altura de San Salvador. Especial atención para sectores bajos y rurales en el municipio de Puerto Rondón, e igualmente para las veredas de Puerto Colombia, El Cájaro en jurisdicción de Hato Corozal.</p> <p>NIVELES ALTOS EN LA CUENCA DEL RÍO ARAUCA Como resultado del tránsito de la onda de creciente observado en los aportantes al río Arauca en la parte alta y a que se espera que persistan las lluvias en la cuenca alta y media, no se descarta la ocurrencia de ascensos moderados durante los siguientes dos días del nivel del río Arauca a la altura del municipio de Arauquita. Esta situación mantendría los niveles en el rango de los niveles altos para la época.</p> <p>NIVELES ALTOS EN LAS CUENCAS DE LOS RÍOS LOSADA, GUAYABERO Y GUAPE El nivel del río Guayabero a la altura del municipio de la Macarena se encuentra estable y con tendencia moderada al descenso, aunque no se descartan incrementos súbitos. Es posible que esta condición hidrológica se refleje en los ríos Losada y Guape.</p>		

ALERTAS POR NIVELES DE LOS RÍOS

REGIÓN AMAZONIA

SITIOS PARA LOS CUALES SE GENERA LA ALERTA

ALERTA AMARILLA

NIVELES ALTOS EN LA CUENCA DE LOS RÍOS ORTEGUAZA Y PESCADO

Predomina descenso en los niveles con valores en el rango altos en el río Orteguaza y sus afluentes los ríos Caraño y Hacha en el piedemonte caquetefío, a la altura del municipio de Florencia (Caquetá), similar comportamiento en los niveles se espera para la cuenca del río Pescado. Se recomienda especial atención en las ciudades de Florencia, Paujil, Doncello, Albania y San José de Fragua.

CRECIENTE SÚBITA EN LA CUENCA MEDIA DEL RÍO CAQUETÁ.

No se descarta incremento súbito en el nivel del río Caquetá, Se recomienda especial atención en los municipios de Puerto Guzmán, Solita, Curillo y Solano en el departamento de Caquetá.

INCREMENTOS SÚBITOS EN LA PARTE ALTA DEL RÍO PUTUMAYO

No se descartan nuevos incrementos súbitos en los niveles de la parte alta del río Putumayo y sus afluentes, especialmente los ríos San Miguel, Sucio, Guineo y Guamuéz. Se recomienda especial atención en los municipios de Puerres (Nariño), Santiago, Villagarzón, Orito y Puerto Asís (Putumayo).

PROBABILIDAD DE CRECIENTES SÚBITAS EN LA CUENCA MEDIA DEL RÍO PUTUMAYO.

Probabilidad de crecientes súbitas en la parte media del río Putumayo, a la altura de Puerto Leguízamo. Especial atención para las poblaciones de Puerto Vega, La Esmeralda, Canacas, Ancura, Playa Rica, Calmaron, Tres Bocanas y Peña Sora, las cuales son aledañas a Puerto Asís.

ALERTAS POR AMENAZAS DE DESLIZAMIENTO

ALERTA ROJA:

Amenaza alta a muy alta por deslizamientos de tierra detonados por lluvias, localizados en los siguientes municipios:

ALERTA NARANJA:

Amenaza moderada por deslizamientos de tierra detonados por lluvias, localizados en los siguientes municipios:

REGIÓN ANDINA	SITIOS PARA LOS CUALES SE GENERA LA ALERTA	ALERTA ROJA
CUNDINAMARCA: Guayabetal.		
REGIÓN AMAZONIA	SITIOS PARA LOS CUALES SE GENERA LA ALERTA	ALERTA ROJA
PUTUMAYO: Mocoa.		
REGIÓN PACIFICA	SITIOS PARA LOS CUALES SE GENERA LA ALERTA	ALERTA ROJA
CAUCA: López. CHOCÓ: Cértegui, Quibdó.		
REGIÓN ANDINA	SITIOS PARA LOS CUALES SE GENERA LA ALERTA	ALERTA NARANJA
ANTIOQUIA: Apartadó, Carepa, Turbo. BOYACÁ: San Luis de Gaceno. CUNDINAMARCA: Medina, Quetame.		
REGIÓN PACIFICO	SITIOS PARA LOS CUALES SE GENERA LA ALERTA	ALERTA NARANJA
CAUCA: El Tambo, Piamonte, Santa Rosa, Timbiquí. CHOCÓ: Bagadó, Bahía Solano (Mutis), Bajo Baudó (Pizarro), Bojayá (Bellavista), Carmen del Darién (Curbaradó), Condoto, El Cantón del San Pablo (Managrú), Lloró, Nóvita, Río Quito (Paimadó). NARIÑO: Barbacoas, Francisco Pizarro (Salahonda), Ricaurte, Roberto Payán (San José), Tumaco.		
REGIÓN ORINOQUIA	SITIOS PARA LOS CUALES SE GENERA LA ALERTA	ALERTA NARANJA
META: Acacías, Cumaral, El Calvario, Restrepo, Villavicencio.		
REGIÓN AMAZONIA	SITIOS PARA LOS CUALES SE GENERA LA ALERTA	ALERTA NARANJA
PUTUMAYO: San Francisco, Villagarzón.		

ALERTAS POR AMENAZAS DE DESLIZAMIENTO

ALERTA ROJA:

Amenaza alta a muy alta por deslizamientos de tierra detonados por lluvias, localizados en los siguientes municipios:

ALERTA NARANJA:

Amenaza moderada por deslizamientos de tierra detonados por lluvias, localizados en los siguientes municipios:

REGIÓN CARIBE	SITIOS PARA LOS CUALES SE GENERA LA ALERTA	ALERTA AMARILLA
CÓRDOBA: Montelíbano, Puerto Libertador, San Jose de Ure.		

REGIÓN ANDINA	SITIOS PARA LOS CUALES SE GENERA LA ALERTA	ALERTA AMARILLA
<p>ANTIOQUIA: Abejorral, Abriaquí, Amagá, Amalfi, Andes, Angelópolis, Anorí, Argelia, Armenia, Belmira, Betulia, Briceño, Buritica, Cáceres, Caicedo, Caldas, Campamento, Cañasgordas, Caracol, Caramanta, Ciudad Bolívar, Concordia, Dabeiba, Ebéjico, Fredonia, Frontino, Giraldo, Heliconia, Ituango, Maceo, Medellín, Montebello, Nariño, Olaya, Puerto Berrío, Puerto Nare, Puerto Triunfo, Remedios, Salgar, San Carlos, San Jerónimo, San Luis, San Pedro de Los Milagros, Santa Bárbara, Santa Fe de Antioquia, Segovia, Sonsón, Sopetrán, Tarazá, Titiribí, Uramita, Urao, Valdivia, Yalí, Yarumal, Yolombó, Zaragoza.</p> <p>BOYACÁ: Almeida, Aquitania, Betéitiva, Boavita, Buenavista, Campohermoso, Chinavita, Chita, Chivor, Coper, Corrales, Covarachía, El Espino, Gámeza, Garagoa, Guicán, La Uvita, La Victoria, Labranzagrande, Macanal, Maripí, Miraflores, Mongua, Monquirá, Muzo, Otanche, Pachavita, Páez, Pajarito, Panqueba, Pauna, Paya, Paz de Rio, Pesca, Pisba, Puerto Boyacá, Quípama, Rondón, Saboyá, San Eduardo, San José de Pare, San Mateo, San Pablo de Borbur, Santa María, Santana, Soatá, Socha, Socotá, Sogamoso, Tasco, Tibaná, Tópaga, Turmequé, Úmbita, Ventaquemada.</p> <p>CALDAS: Aguadas, Chinchiná, Filadelfia, La Merced, Manizales, Manzanares, Marmato, Marulanda, Neira, Pácora, Pensilvania, Salamina, Samaná, Supia, Villamaria.</p> <p>CUNDINAMARCA: Arbeláez, Cabrera, Cachipay, Caparrapí, Cáqueza, Carmen de Carupa, Chaguaní, Chipaque, Choachí, Chocontá, Cogua, Cucunubá, El Colegio, El Peñón, Fusagasugá, Gachalá, Gachetá, Gama, Granada, Guaduas, Guatavita, Gutiérrez, Junín, La Palma, La Peña, Lenguaque, Machetá, Manta, Nilo, Nimaima, Nocaima, Paima, Pasca, San Antonio de Tequendama, San Cayetano, Sesquilé, Sibaté, Sylvania, Soacha, Suesca, Sutatausa, Tausa, Tena, Tibacuy, Topaipí, Ubalá, Vianí, Villagómez, Villapinzón, Villeta, Viotá, Yacopí.</p> <p>HUILA: Altamira, Guadalupe, La Plata, Pitalito, Saladoblanco, San Agustín, Suaza, Tarqui.</p> <p>NORTE DE SANTANDER: Cácosta, Chitagá, Cucutilla, El Tarra, El Zulia, Gramalote, Hacarí, Labateca, Lourdes, Mutiscua, Pamplona, San Calixto, Santiago, Sardinata, Silos, Toledo.</p> <p>QUINDÍO: Calarcá, Córdoba, Salento.</p> <p>RISARALDA: Santa Rosa de Cabal.</p> <p>SANTANDER: Aguada, Albania, Barbosa, Carcasí, Cerrito, Charalá, Charta, Chipatá, Concepción, Confines, Contratación, Coromoro, El Guacamayo, El Playón, Florián, Floridablanca, Guaca, Guavatá, Güepesa, La Belleza, La Paz, Landázuri, Lebrija, Macaravita, Málaga, Matanza, Mogotes, Oiba, Onzaga, Piedecuesta, Puente Nacional, Rionegro, San Andrés, San Benito, San Miguel, San Vicente de Chucurí, Santa Helena del Opón, Sucre, Suratá, Valle de San José, Vélez.</p> <p>TOLIMA: Anzoátegui, Cajamarca, Casabianca, Fresno, Herveo, Líbano, Palocabildo, Roncesvalles, Rovira, San Antonio, Villahermosa.</p>		

ALERTAS POR AMENAZAS DE DESLIZAMIENTO

ALERTA ROJA:

Amenaza alta a muy alta por deslizamientos de tierra detonados por lluvias, localizados en los siguientes municipios:

ALERTA NARANJA:

Amenaza moderada por deslizamientos de tierra detonados por lluvias, localizados en los siguientes municipios:

REGIÓN PACIFICO	SITIOS PARA LOS CUALES SE GENERA LA ALERTA	ALERTA AMARILLA
	<p>CAUCA: Buenos Aires, Inzá, La Sierra, La Vega, Miranda, Rosas, Santander de Quilichao, Sotará (Paispamba), Suárez.</p> <p>CHOCÓ: Alto Baudó (Pie de Pato), El Carmen, Medio Atrato (Beté), Nuquí, Rio Iró (Santa Rita), San José del Palmar, Sipí, Tadó.</p> <p>NARIÑO: Cumbitara.</p> <p>VALLE DEL CAUCA: Buenaventura, Bugalagrande, Calima (El Darién), Dagua, El Dovio, La Unión, Sevilla, Versalles.</p>	
REGIÓN ORINOQUIA	SITIOS PARA LOS CUALES SE GENERA LA ALERTA	ALERTA AMARILLA
	<p>ARAUCA: Tame.</p> <p>CASANARE: Aguazul, Chámeza, Hato Corozal, La Salina, Monterrey, Nunchía, Paz de Ariporo, Pore, Recetor, Sabanalarga, Támara, Tauramena, Yopal.</p> <p>META: Cubarral, Guamal, San Juanito.</p>	
REGIÓN AMAZONIA	SITIOS PARA LOS CUALES SE GENERA LA ALERTA	ALERTA AMARILLA
	<p>CAQUETÁ: Belén de los Andaquíes, Morelia, Puerto Rico.</p>	

ALERTAS POR AMENAZAS DE DESLIZAMIENTO

SECTORES VIALES IDENTIFICADOS CON POTENCIALIDAD DE DESLIZAMIENTOS DE TIERRA, EN LOS CUALES GENERAN ALERTAS

DEPARTAMENTO	SECTOR VIAL
CUNDINAMARCA	Bogotá – Villavicencio
BOYACÁ	Vía Sogamoso – Aguazul Santa María y el Secreto Santa María y San Luis de Gaceno
CASANARE	Yopal – Paz de Ariporo
ANTIOQUIA	Segovia – Yolombó La Ceja – Medellín Vía Medellín – Bolombolo Medellín – Gómez Plata La Mansa – Primavera Dabeiba – Santa Fé de Antioquia Amagá – Titiribi Medellín – Caucasia Cuiva – Taraza
CHOCÓ	Quibdó – Medellín
HUILA	Garzpon – Neiva
META	Bogotá - Villavicencio

ALERTAS POR AMENAZAS DE INCENDIOS DE LA COBERTURA VEGETAL

ALERTA ROJA:

Amenaza Alta o muy alta de ocurrencia de incendios de la cobertura vegetal en zonas de bosques, cultivos y pastos, localizados en los siguientes municipios y sectores aledaños:

ALERTA NARANJA:

Amenaza moderada de ocurrencia de incendios de la cobertura vegetal en zonas de bosques, cultivos y pastos, localizados en los siguientes municipios y sectores aledaños:

REGIÓN CARIBE	SITIOS PARA LOS CUALES SE GENERA LA ALERTA	ALERTA ROJA
<p>BOLÍVAR: Córdoba, Turbaco, Zambrano. CESAR: Valledupar. CÓRDOBA: Puerto Escondido. LA GUAJIRA: Albania, Barrancas, Hato Nuevo, Maicao, Manaure, San Juan del Cesar, Uribia. MAGDALENA: Plato. SUCRE: Corozal, Morroa.</p>		

REGIÓN ANDINA	SITIOS PARA LOS CUALES SE GENERA LA ALERTA	ALERTA ROJA
<p>BOYACÁ: Chiquiza, Ráquira, Sáchica, Samacá, San Miguel de Sema, Siachoque, Susacón, Tinjacá, Toca, Villa De Leiva. CAUCA: Caldon, Páez (Belalcázar), Piendamó, Silvia, Totoró. CUNDINAMARCA: Agua de Dios, Anapoima, Anolaima, Apulo, Beltrán, Bojacá, Fúquene, Girardot, Guachetá, Guataquí, Jerusalén, La Mesa, La Vega, Nariño, Pacho, Pulí, Quebradanegra, Quipile, Ricaurte, Sasaima, Supatá, Susa, Tocaima, Útica, Zipacón. HUILA: Baraya, Colombia, Neiva, Palermo, Tello, Villavieja. NARIÑO: Albán (San José), Arboleda (Berruecos), Chachaguí, El Tablón, La Cruz, San Bernardo, San Lorenzo, San Pedro de Cartago (Cartago). NORTE DE SANTANDER: Ábrego, Arboledas, Bochalema, Chinácota, Cúcuta, Durania, La Playa, Los Patios, Ocaña, Salazar, San Cayetano, Villa del Rosario. QUINDÍO: Armenia. SANTANDER: Girón, Puerto Parra, Tona. TOLIMA: Alpujarra, Ambalema, Carmen de Apicalá, Chaparral, Coello, Coyaima, Cunday, Dolores, Espinal, Flandes, Guamo, Ibagué, Melgar, Natagaima, Ortega, Piedras, Prado, Purificación, Saldaña, San Luis, Suárez, Valle de San Juan, Venadillo, Villarrica. VALLE DEL CAUCA: Buga, Cali, Candelaria, El Cerrito, Palmira, Pradera, Tuluá.</p>		

REGIÓN AMAZONIA	SITIOS PARA LOS CUALES SE GENERA LA ALERTA	ALERTA ROJA
<p>CAQUETÁ: San Vicente del Caguán.</p>		

ALERTAS POR AMENAZAS DE INCENDIOS DE LA COBERTURA VEGETAL

ALERTA ROJA:

Amenaza Alta o muy alta de ocurrencia de incendios de la cobertura vegetal en zonas de bosques, cultivos y pastos, localizados en los siguientes municipios y sectores aledaños:

ALERTA NARANJA:

Amenaza moderada de ocurrencia de incendios de la cobertura vegetal en zonas de bosques, cultivos y pastos, localizados en los siguientes municipios y sectores aledaños:

REGIÓN CARIBE	SITIOS PARA LOS CUALES SE GENERA LA ALERTA	ALERTA NARANJA
ATLÁNTICO: Tubará.		

REGIÓN ANDINA	SITIOS PARA LOS CUALES SE GENERA LA ALERTA	ALERTA NARANJA
<p>CAUCA: Bolívar, Puerto Tejada, Toribío, Villa Rica.</p> <p>CUNDINAMARCA: Albán, Bituima, El Rosal, Facatativá, Guayabal de Síquima, San Francisco, San Juan de Rioseco, Subachoque, Vergara.</p> <p>HUILA: Aipe.</p> <p>NARIÑO: Buesaco, Nariño, Pasto, Taminango.</p> <p>QUINDÍO: Quimbaya.</p> <p>TOLIMA: Armero (Guayabal), Ataco, Falan, Icononzo, Lérída.</p> <p>VALLE DEL CAUCA: Florida, Yumbo.</p>		

REGIÓN ORINOQUIA	SITIOS PARA LOS CUALES SE GENERA LA ALERTA	ALERTA NARANJA
META: Uribe.		

ALERTAS POR AMENAZAS DE INCENDIOS DE LA COBERTURA VEGETAL

REGIÓN CARIBE	SITIOS PARA LOS CUALES SE GENERA LA ALERTA	ALERTA AMARILLA
<p>ATLÁNTICO: Luruaco, Pijó, Puerto Colombia. BOLÍVAR: El Carmen de Bolívar, Mompós, San Jacinto. CESAR: Aguachica, González, Pueblo Bello, San Diego. MAGDALENA: San Zenón, Santa Bárbara de Pinto.</p>		
REGIÓN ANDINA	SITIOS PARA LOS CUALES SE GENERA LA ALERTA	ALERTA AMARILLA
<p>BOGOTÁ: Bogotá, D.C.. BOYACÁ: Arcabuco, Chivatá, Jenesano, Oicatá. CAUCA: Cajibío, Corinto, Guachene, Jambaló, Morales, Popayán, San Sebastián. CUNDINAMARCA: Cajicá, Chía, Cota, Funza, La Calera, Madrid, Mosquera, Pandi, Puerto Salgar, San Bernardo, Sopó, Tabio, Tenjo, Venecia, Zipaquirá. NARIÑO: Belén, El Tambo, La Llanada, La Unión, Linares, Samaniego, San Pablo, Santa Cruz (Guachavés), Túquerres. NORTE DE SANTANDER: Cáchira, Convención, Tibú, Villa Caro. SANTANDER: Betulia, Bucaramanga, Sabana de Torres. TOLIMA: Murillo, Planadas, Rioblanco. VALLE DEL CAUCA: Ginebra, Guacarí, Restrepo, San Pedro, Vijes, Yotoco.</p>		
REGIÓN ORINOQUIA	SITIOS PARA LOS CUALES SE GENERA LA ALERTA	ALERTA AMARILLA
<p>META: Vistahermosa.</p>		

ALERTAS METEOMARINA

MAR CARIBE

<p>ALERTA AMARILLA</p>	<p>POR PLEAMAR, VIENTO Y OLAJE Hasta hoy 12 de julio en el Archipiélago de San Andrés y Providencia, y desde hoy hasta el 16 de julio en Cartagena, se registrará una de la pleamares más significativas del mes. Se prevé aumento en la intensidad de los vientos, con rangos entre 20-30 nudos (37-55km/h) y en la altura del oleaje entre 3 m y 4 m en el centro y oriente del mar Caribe, especialmente en zonas de mar adentro. Por lo anterior, se recomienda a los habitantes costeros estar atentos a la evolución de este de fenómeno.</p>
<p>ALERTA NARANJA</p>	<p>POR TIEMPO LLUVIOSO En zonas del occidente del mar Caribe, golfo de Urabá y en el área del archipiélago de San Andrés y Providencia, se prevé condiciones nubosas y posibilidad de actividad eléctrica debido al paso de una onda tropical. Por lo anterior, el IDEAM recomienda a los habitantes costeros estar atentos a las condiciones meteorológicas y a embarcaciones de poco calado, consultar con las Capitanías de puerto antes de zarpar.</p>

OCÉANO PACÍFICO

<p>ALERTA AMARILLA</p>	<p>POR TIEMPO LLUVIOSO En zonas del océano Pacífico nacional incluido el litoral se espera tiempo lluvioso, actividad eléctrica y rachas de viento a diferentes horas. Por lo anterior, el IDEAM recomienda a los habitantes costeros estar atentos a las condiciones meteorológicas y a embarcaciones de poco calado, consultar con las Capitanías de puerto antes de zarpar en zonas de inminente tempestad.</p>
-------------------------------	--

°C: grados Celsius

m: metros

mm: milímetros

msnm: metros sobre nivel del mar

Km/h: kilómetros por hora

HLC: hora local colombiana

GOES: Geostationary Operational Environmental Satellites (Satélite Geoestacionario Operacional Ambiental).

GOES-16 es el designado GOES-Este, localizado en 75° W sobre el ecuador geográfico.

PNN: Parque Nacional Natural

SFF: Santuario de Fauna y Flora



ALERTA ROJA. PARA TOMAR ACCIÓN Advierte al Sistema Nacional de Gestión del Riesgo de Desastres sobre el peligro de un fenómeno y sus efectos adversos sobre la población. Se emite una alerta sólo cuando la identificación de un evento extraordinario indique la amenaza inminente y cuando la gravedad del fenómeno requiera atención prioritaria de los comités departamentales y locales.



ALERTA NARANJA. PARA PREPARARSE Indica la amenaza de un fenómeno. No implica riesgo inmediato por lo que es catalogado como un mensaje para informarse y prepararse. El aviso implica vigilancia continua ya que las condiciones son propicias para el desarrollo de un suceso natural.



ALERTA AMARILLA. PARA INFORMARSE Se emite cuando las condiciones hidrometeorológicas son favorables para la ocurrencia de un fenómeno natural y pueden aumentar el riesgo según los pronósticos. Por sus características, este nivel está encaminado a informar.

CONDICIONES NORMALES Indica que no existe ninguna clase de alerta para la región o zona mencionada.

Yolanda GONZÁLEZ H. | Directora General

Mery E. FERNÁNDEZ P. | Jefe Oficina del Servicio de Pronósticos y Alertas

Profesionales de Turno:

Alexander VILLAMIZAR (Hidrólogo), Felipe ESPEJO (Deslizamientos), Julián URREA (Incendios), Rodney POVEDA – Diana GUZMAN (Meteorólogos), Mauricio TORRES (Datos) y Carolina VALENCIA (Coordinadora).

<http://www.ideam.gov.co>

Correos electrónicos: servicio@ideam.gov.co, alertas@ideam.gov.co

Calle 25D # 96B – 70, Piso 3. Bogotá, D.C., Colombia.

Teléfono: 3075625 Ext. 1334–1336.

Síguenos en:

