

# INFORME TÉCNICO DIARIO N° 184

El IDEAM comunica al Sistema Nacional de Gestión del Riesgo (SNGR) y al Sistema Nacional Ambiental (SINA).

Bogotá D. C.

Miércoles 03 de julio de 2019.

Hora de actualización 13:00 HLC



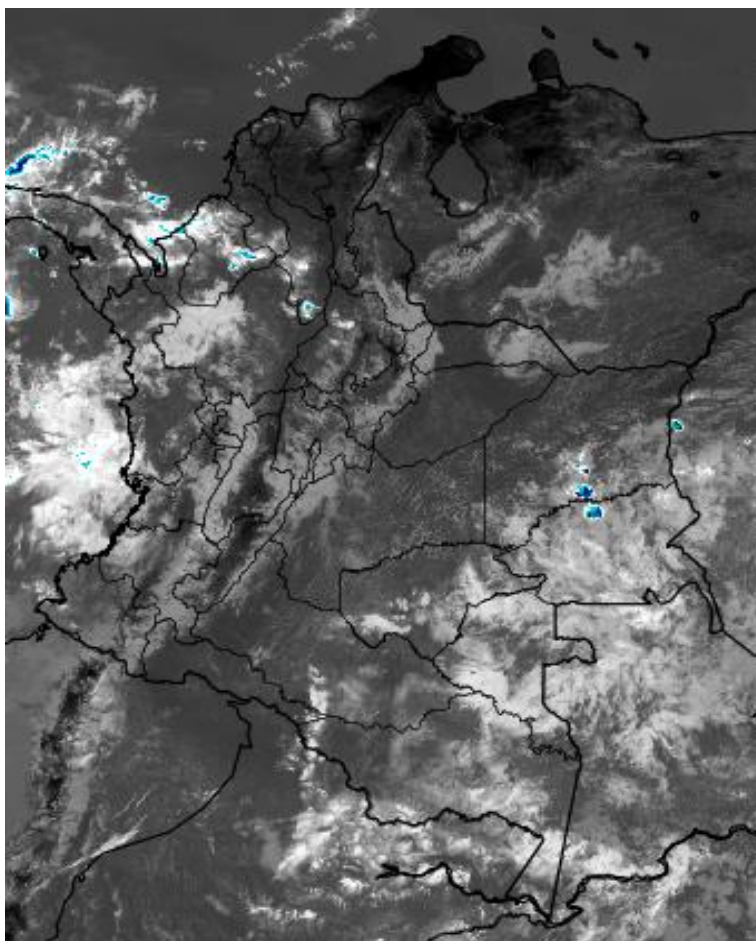
## CONDICIONES HIDROMETEOROLÓGICAS ACTUALES

Persisten las condiciones lluviosas en la región Pacífica, mientras que se observan precipitaciones de poca intensidad en sectores de las regiones Caribe y Orinoquia. Precipitaciones escasas se han registrado en las regiones Andina y Orinoquia.

Para el día de hoy se prevé que las lluvias más significativas se concentren en áreas de las regiones Pacífica y Orinoquia.

## IMAGEN SATELITAL

Canal Infrarrojo - GOES 16 | 03 de julio de 2019 | 12:40 HLC.



Consulte todos los días el pronóstico del tiempo y las alertas hidrometeorológicas vigentes del IDEAM, en un formato de calidad. Alrededor de las 7:30 a. m. está a disposición del público en [www.ideam.gov.co](http://www.ideam.gov.co).

Se puede ver también en dispositivos móviles **AQUÍ**





# LO MÁS DESTACADO

## LLUVIAS REGISTRADAS EN LAS ÚLTIMAS 24 HORAS

En las últimas 24 horas las precipitaciones se incrementaron moderadamente, especialmente en las regiones Andina y Orinoquia. El mayor acumulado de lluvia en 24 horas, se registró en el municipio de **Carmen de Viboral (Antioquia), con 129.0 mm.**

### ALERTA ROJA

- Por probabilidad alta de incremento en niveles de corrientes en departamentos de las siguientes regiones: Orinoquia, Caribe y Amazonia.
- Por probabilidad alta de deslizamientos de tierra en zonas inestables o de ladera ubicadas en departamentos de las siguientes regiones: Andina y Amazonia.
- Por probabilidad alta en la amenaza de incendios de la cobertura vegetal en departamentos de las siguientes regiones: Caribe y Andina.

### ALERTA NARANJA

- Por probabilidad alta de incremento en niveles de corrientes en departamentos de las siguientes regiones: Andina, Caribe, Pacífico y Orinoquia.
- Por probabilidad media de deslizamientos de tierra en zonas inestables o de ladera ubicadas en departamentos de las siguientes regiones: Andina, Pacífico y Orinoquia.
- Por probabilidad media de amenaza de incendios de la cobertura vegetal en departamentos de las siguientes regiones: Caribe y Andina.
- Por tiempo lluvioso en el Océano Pacífico.

### ALERTA AMARILLA

- Por probabilidad alta de incremento en niveles de corrientes en departamentos de las siguientes regiones: Andina, Amazonia, Orinoquia, Caribe y Pacífico.
- Por probabilidad baja de deslizamientos de tierra en zonas inestables o de ladera ubicadas en departamentos de las siguientes regiones: Andina, Pacífico, Orinoquia, Amazonia y Caribe.
- Por probabilidad baja en la amenaza de incendios de la cobertura vegetal en departamentos de las siguientes regiones: Caribe y Andina.
- Por pleamar y tiempo lluvioso en el Mar Caribe.

# PRONÓSTICO CONDICIONES METEOROLÓGICAS ESPECIALES

## ÁREA DEL VOLCÁN GALERAS

En las horas de la mañana se prevé tiempo seco. Después del mediodía se incrementará la nubosidad con precipitaciones.

EL SERVICIO GEOLÓGICO COLOMBIANO reporta en nivel AMARILLO (III): CAMBIOS EN EL COMPORTAMIENTO DE LA ACTIVIDAD VOLCÁNICA. Lat: 1.55 Lon: -77.37

ELEVACIÓN (pies)	DIRECCIÓN	VELOCIDAD	
		NUDOS	Km/h
10.000	ESTE	5 - 10	9 - 18
18.000	SURESTE	5 - 10	9 - 18
24.000	ESTE	10 - 15	18 - 27
30.000	NORESTE	20 - 25	36 - 45

## ÁREA DEL VOLCÁN NEVADO DEL HUILA

Para las horas de la mañana se estima tiempo seco. En la tarde y noche mayor nubosidad con precipitaciones entre ligeras y moderadas.

EL SERVICIO GEOLÓGICO COLOMBIANO reporta en nivel AMARILLO (III): CAMBIOS EN EL COMPORTAMIENTO DE LA ACTIVIDAD VOLCÁNICA. Lat: 2.92 Lon: -76.05

ELEVACIÓN (pies)	DIRECCIÓN	VELOCIDAD	
		NUDOS	Km/h
10.000	ESTE	0 - 5	0 - 9
18.000	SURESTE	5 - 10	9 - 18
24.000	ESTE	10 - 15	18 - 27
30.000	ESTE	10 - 15	18 - 27

## ÁREA DEL VOLCÁN CERRO MACHÍN

Durante la jornada se pronostican condiciones nubosas con lloviznas intermitentes

EL SERVICIO GEOLÓGICO COLOMBIANO reporta en nivel AMARILLO (III): CAMBIOS EN EL COMPORTAMIENTO DE LA ACTIVIDAD VOLCÁNICA. Lat: 4.80 Lon: -75.62

ELEVACIÓN (pies)	DIRECCIÓN	VELOCIDAD	
		NUDOS	Km/h
10.000	SUR	5 - 10	9 - 18
18.000	ESTE	10 - 15	18 - 27
24.000	ESTE	20 - 25	36 - 45
30.000	ESTE	15 - 20	27 - 36

## ÁREA DEL VOLCÁN NEVADO DEL RUIZ

Durante las horas de la mañana y tarde se estima tiempo seco con cielo parcialmente cubierto. En la noche son previstas precipitaciones.

EL SERVICIO GEOLÓGICO COLOMBIANO reporta en nivel AMARILLO (III): CAMBIOS EN EL COMPORTAMIENTO DE LA ACTIVIDAD VOLCÁNICA. Lat: 4.89 Lon: -75.32

ELEVACIÓN (pies)	DIRECCIÓN	VELOCIDAD	
		NUDOS	Km/h
10.000	SUR	5 - 10	9 - 18
18.000	ESTE	5 - 10	9 - 18
24.000	ESTE	15 - 20	27 - 36
30.000	ESTE	10 - 15	18 - 27

## ÁREA DEL COMPLEJO VOLCÁNICO CHILES-CERRO NEGRO DE MAYASQUER

En las horas de la mañana se prevé tiempo seco. Después del mediodía se incrementará la nubosidad con precipitaciones.

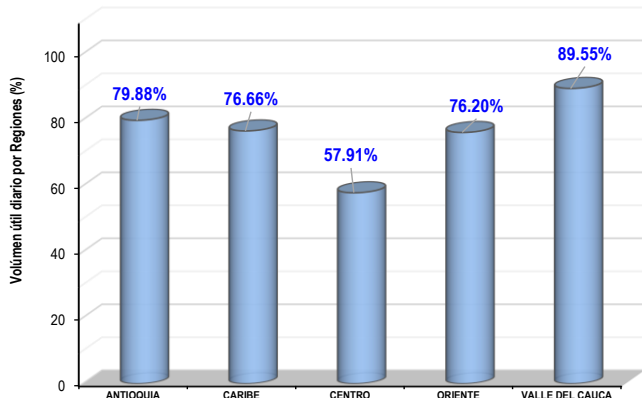
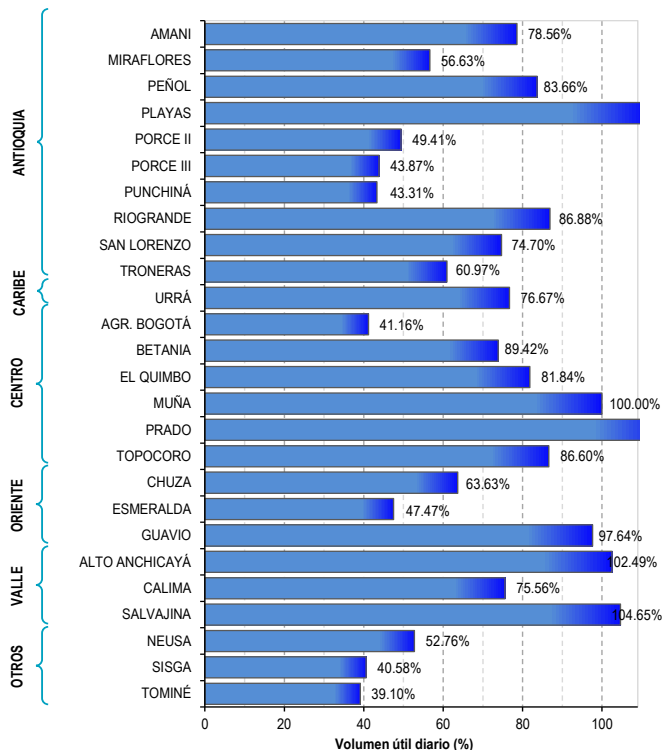
EL SERVICIO GEOLÓGICO COLOMBIANO reporta en nivel AMARILLO (III): CAMBIOS EN EL COMPORTAMIENTO DE LA ACTIVIDAD VOLCÁNICA. Lat: 0.81 - Lon: 77.93 Lat: 0.76 Lon: -77.95

ELEVACIÓN (pies)	DIRECCIÓN	VELOCIDAD	
		NUDOS	Km/h
10.000	ESTE	0 - 5	0 - 9
18.000	SURESTE	10 - 15	18 - 27
24.000	ESTE	10 - 15	18 - 27
30.000	NORESTE	15 - 20	27 - 36

# ESTADO DE LOS EMBALSES

A continuación se relaciona el volumen útil diario de los principales embalses del país (expresado en porcentaje), de acuerdo con la información reportada por XM S.A. E.S.P en la siguiente dirección electrónica: <http://ido.xm.com.co/ido/SitePages/hidrologia.aspx?q=reservas>

## VOLUMEN ÚTIL DIARIO EN LOS PRINCIPALES EMBALSES DEL PAÍS



Para estar informado diariamente de lo que pasa con el **pronóstico del tiempo y las alertas.**

Síguenos en Twitter  
**@IDEAMColombia**



## PRECIPITACIONES

A continuación se relacionan los municipios donde en las últimas 24 horas se registraron precipitaciones iguales o superiores a 45.0 mm.

Se aclara que las precipitaciones indicadas en los municipios, realmente corresponden a aquellos puntos en los cuales el IDEAM tiene estaciones de monitoreo, pero no necesariamente quiere decir que el dato corresponda a las lluvias que se presentaron directamente sobre el área urbana en donde se concentra la mayor población. En ocasiones la estación sobre la cual se destaca el mayor valor de precipitación, a pesar de pertenecer al municipio, puede quedar alejada del centro poblado principal.

DEPARTAMENTO	MUNICIPIO
<b>ANTIOQUIA</b>	<b>Carmen de Viboral (129.0)</b> , Sabanalarga (86.0), Betania (85.0), Girardota (70.0), La Unión (55.3), Pueblorrico (55.0), Cáceres (55.0), Alejandría (44.6).
<b>CALDAS</b>	Riosucio (65.0).
<b>CASANARE</b>	Sabalalarga (88.0).
<b>CAUCA</b>	López de Micay (52.0).
<b>CHOCÓ</b>	Quibdó (77.0), Lloró (64.87), Bahía Solano (67.0), Medio San Juan (49.0), Istmina (45.0).
<b>MAGDALENA</b>	Pivijay (73.0).
<b>META</b>	San Carlos de Guaroa (50.0), Cubarral (48.0), Villavicencio (45.0).
<b>VALLE DEL CAUCA</b>	Zarzal (49.0).

Para estar informado diariamente de lo que pasa con el **pronóstico del tiempo y las alertas.**

Síguenos en Twitter  
**@IDEAMColombia**



## TEMPERATURAS MÁXIMAS

A continuación se relacionan los municipios donde en las últimas 24 horas se registraron temperaturas iguales o superiores a 36.0 °C.

Se aclara que las temperaturas indicadas en los municipios, realmente corresponden a aquellos puntos en los cuales el IDEAM tiene estaciones de monitoreo, pero no necesariamente quiere decir que el dato corresponda a las temperaturas que se presentaron directamente sobre el área urbana en donde se concentra la mayor población. En ocasiones la estación sobre la cual se destaca el mayor valor de temperatura, a pesar de pertenecer al municipio, puede quedar alejada del centro poblado principal.

DEPARTAMENTO	MUNICIPIO
<b>BOLÍVAR</b>	Zambrano (36.2).
<b>CESAR</b>	Valledupar (36.4), Agustín Codazzi (36.2).
<b>CUNDINAMARCA</b>	Puerto Salgar (37.2).
<b>LA GUAJIRA</b>	Manaure (38.2), Urumita (36.2).
<b>TOLIMA</b>	Natagaima (38.0), Flandes (36.0).



# PRONÓSTICO METEOROLÓGICO



Miércoles 03 y jueves 04 de julio de 2019

REGIÓN	PRONÓSTICO
SABANA DE BOGOTÁ	<p><b>MIÉRCOLES.</b> Durante la tarde se prevé cielo entre parcial y mayormente nublado. Probabilidad de lluvias ocasionales en sectores del oriente y occidente de la ciudad y al norte de la Sabana. En horas de la noche se estima cielo mayormente nublado; lluvias ligeras al norte de la ciudad.</p> <p><b>JUEVES.</b> Durante las horas de la tarde y noche se estima cielo parcialmente cubierto y algunas lloviznas sobre los cerros orientales y sur de la capital.</p>
CARIBE	<p><b>MIÉRCOLES.</b> Durante las horas de la tarde se estima cielo entre parcial y mayormente cubierto; lluvias ocasionales en Córdoba, sectores de Sucre, sur de Bolívar y Cesar. Precipitaciones, ligeras y esporádicas en Atlántico y norte de Magdalena. Para la noche el cielo estará parcialmente nublado. Lluvias ocasionales son probables en sectores de Córdoba, Sucre y sur de Bolívar.</p> <p><b>JUEVES.</b> Se estima una jornada con cielo parcial a mayormente cubierto; son probables lluvias en sectores del sur y occidente de la región, especialmente en áreas de Magdalena, Cesar, Córdoba y Bolívar, durante la tarde y noche.</p>
ARCHIPIÉLAGO DE SAN ANDRÉS, PROVIDENCIA Y SANTA CATALINA	<p><b>MIÉRCOLES.</b> Para la tarde se estima cielo parcialmente nublado con predominio de tiempo seco. En la noche se estima tiempo seco en las islas, con cielo parcialmente nublado. No se descartan lloviznas sobre los alrededores de San Andrés.</p> <p><b>JUEVES.</b> Cielo parcialmente nublado, predominio de tiempo seco en las islas, salvo algunas lluvias ligeras en zonas del sur y oriente.</p>
MAR CARIBE	<p><b>MIÉRCOLES.</b> Condiciones de cielo parcialmente nublado; lluvias en zona del Golfo de Urabá y litoral de Córdoba.</p> <p><b>JUEVES.</b> Se prevé una jornada con cielo parcialmente nublado; son probables algunas lluvias en zonas del golfo de Urabá.</p>
ANDINA	<p><b>MIÉRCOLES.</b> Para la tarde se estima mayor nubosidad en la región; lluvias entre ligeras y moderadas al sur de los departamentos de Norte de Santander y Santander, amplios sectores de Boyacá, Antioquia, Caldas, Risaralda, norte de Cundinamarca y Tolima y en sectores dispersos de Valle y Cauca. Durante la noche se prevé cielo parcialmente nublado; probables lluvias en zonas del occidente de Santander, norte y oriente de Antioquia, occidente y norte de Cundinamarca, sectores del eje cafetero y occidente de Boyacá.</p> <p><b>JUEVES.</b> Durante la jornada se esperan lluvias de variada intensidad al norte de la región, particularmente en el norte de Antioquia, sur de Santander, sectores del eje cafetero y norte de Boyacá. Precipitaciones ligeras en Norte de Santander y Tolima.</p>

Planeando tu día? Descarga YA y conoce...



Consúltalo a diario y únete a la Cultura del Pronóstico del IDEAM

Disponible para



# PRONÓSTICO METEOROLÓGICO



Miércoles 03 y jueves 04 de julio de 2019

REGIÓN	PRONÓSTICO
<b>INSULAR PACIFICO</b>	<b>MIÉRCOLES.</b> Se espera cielo parcialmente cubierto; lluvias durante la jornada en Gorgona. <b>JUEVES.</b> Se estiman lluvias de variada intensidad con cielo parcialmente nublado. sectores de Putumayo, Guaviare, Vaupés, Guainía y oriente del Amazonas. Cielo mayormente nublado.
<b>PACÍFICO</b>	<b>MIÉRCOLES.</b> En la tarde se estima cielo mayormente nublado; son altamente probables lluvias en zonas de Chocó, occidente de Valle del Cauca y Cauca. Para la noche se estima que se sigan registrando condiciones nubosas en el área con precipitaciones entre ligeras y moderadas en zonas del sur Chocó, occidente de Nariño, Cauca y Valle del Cauca.
<b>OCEANO PACIFICO</b>	<b>JUEVES.</b> Durante la jornada se espera cielo mayormente nublado; lluvias ocasionales en zonas de Chocó, Nariño y occidente del Valle del Cauca. No se descarta actividad eléctrica. <b>MIÉRCOLES.</b> Para la jornada se prevé cielo mayormente nublado; lluvias de variada intensidad en el centro y norte de la región, con actividad eléctrica; precipitaciones de menor intensidad al sur.
<b>ORINOQUIA</b>	<b>JUEVES.</b> Condiciones de cielo parcial a mayormente cubierto, con lluvias dispersas en la zona. <b>MIÉRCOLES.</b> En horas de la tarde persistirán las condiciones nubosas en el área; se incrementa la probabilidad de lluvias en zonas de Meta, Arauca, Casanare y Vichada. Durante la noche se estima cielo parcialmente nublado; precipitaciones puntuales en el piedemonte de Meta y Casanare, así como en sectores de Vichada. Predominio de tiempo seco en el resto del área. <b>JUEVES.</b> Luego de una mañana con tiempo seco, se advierte aumento de la nubosidad y eventuales lluvias al occidente de Vichada y Meta, así como en el piedemonte.
<b>AMAZONIA</b>	<b>MIÉRCOLES.</b> En la tarde se prevé cielo mayormente nublado; lluvias en el occidente de los departamentos de Caquetá y Putumayo, así como en zonas de Guaviare, Vaupés y Amazonas. En horas de la noche se estima lluvias ocasionales al occidente de Caquetá, centro y occidente de Putumayo, incluido el piedemonte y en amplios sectores de Amazonas y Vaupés. El cielo estará mayormente nublado en la región. <b>JUEVES.</b> Durante la jornada se espera lluvias al occidente de Caquetá, amplios sectores de Putumayo, Guaviare, Vaupés, Guainía y oriente del Amazonas. Cielo mayormente nublado.

Planeando tu día?  
Descarga YA y conoce...



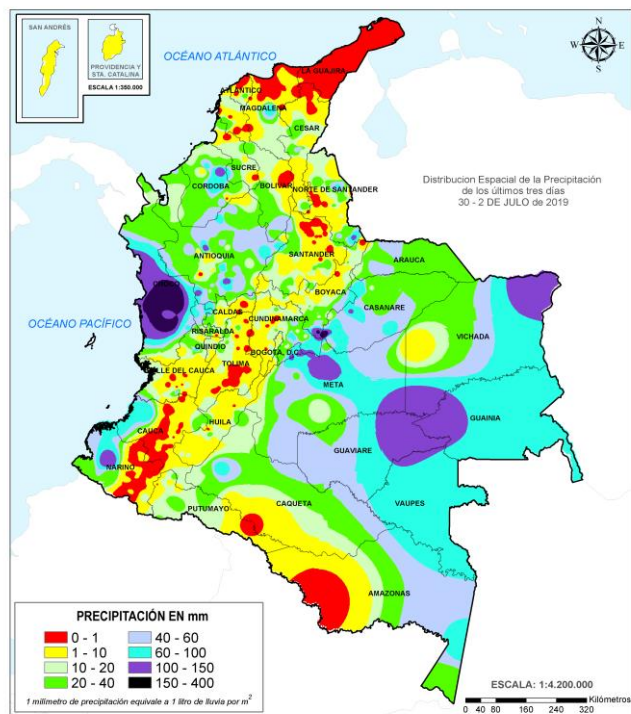
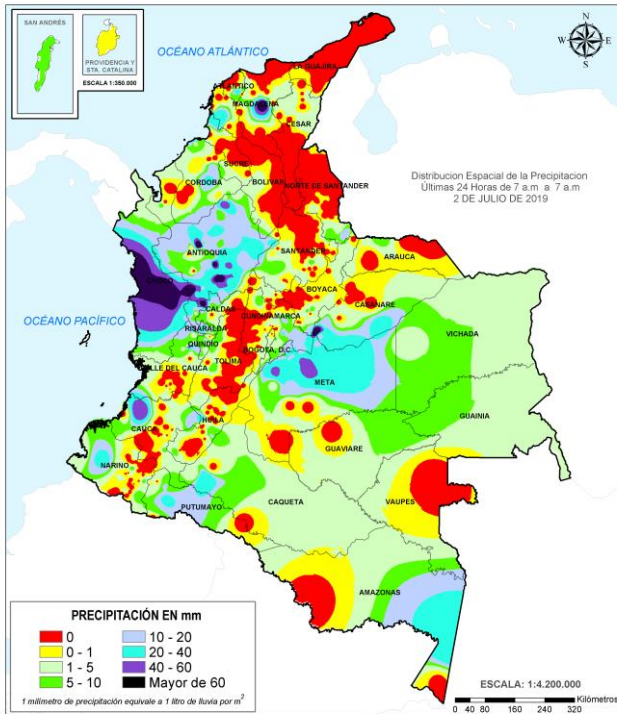
Consúltalo a diario y únete a la Cultura del Pronóstico del IDEAM

Disponible para  

# MAPAS DE PRECIPITACIÓN

**Precipitación diaria:** desde las 7:00 a. m. del martes 02 hasta las 7:00 a. m. del miércoles 03 de julio de 2019.

**Precipitación últimas 72 horas:** desde las 7:00 a. m. del domingo 30 de junio hasta las 7:00 a.m. del miércoles 03 de julio de 2019.



## ALERTAS VIGENTES E INFORMACIÓN ADICIONAL

Para mayor información sobre el pronóstico del estado del tiempo, informes técnicos diarios, comunicados especiales, mapas diarios de temperaturas máximas y mínimas e información diaria de precipitación se sugiere consultar los siguientes enlaces:

- [MAPA DIARIO DE TEMPERATURA MÁXIMA](#)
- [MAPA DIARIO DE TEMPERATURA MÍNIMA](#)



# ALERTA POR DESCENSOS SIGNIFICATIVOS DE LAS TEMPERATURAS MÍNIMAS DEL AIRE

Se emite esta alerta por la probabilidad de descensos significativos de la temperatura del aire en horas de la madrugada para zonas de altiplano (entre los 2.500 y los 2.900 msnm) de los siguientes municipios:

<b>REGIÓN ANDINA</b>	
<b>SITIOS PARA LOS CUALES SE GENERA LA ALERTA</b>	
<b>ALERTA AMARILLA</b>	<p><b>ALTIPLANO CUNDIBOYACENSE:</b></p> <p><b>BOGOTÁ:</b> Área Rural y Urbana.</p> <p><b>CUNDINAMARCA:</b> Bojacá, Cajicá, Chía, Chipaque, Choachí, Chocontá, Cogua, Cota, Cucunubá, El Rosal, Facatativá, Funza, Fúquene, Gachancipá, Guachetá, Guasca, Guatavita, La Calera, Lenguazaque, Madrid, Mosquera, Nemocón, Sesquilé, Sibaté, Simijaca, Soacha, Sopó, Subachoque, Suesca, Susa, Sutatausa, Tabio, Tausa, Tenjo, Tocancipá, Ubaque, Ubaté, Villapinzón, Zipacón y Zipaquirá.</p> <p><b>BOYACÁ:</b> Tunja, Aquitania, Arcabuco, Belén, Betétiva, Busbanzá, Caldas, Cerinza, Chiquinquirá, Chivatá, Ciénega, Cómbita, Corrales, Cucaita, Cuítiva, Chíquiza, Duitama, Firavitoba, Floresta, Gámeza, Iza, Villa de Leyva, Mongua, Monguí, Motavita, Nobsa, Oicatá, Paipa, Paz de Río, Pesca, Ráquira, Saboyá, Samacá, San Miguel de Sema, Santa Rosa de Viterbo, Siachoque, Socha, Sogamoso, Sora, Sotaquirá, Soracá, Tasco, Tibasosa, Toca, Tópaga, Tota, Tuta, Tutazá, Ventaquemada y Viracachá.</p>
	<p><b>CAUCA Y NARIÑO:</b></p> <p><b>CAUCA:</b> Almaguer, Bolívar, Corinto, Inzá, Jambaló, La Vega, Miranda, Páez (Belalcázar), Puracé (Coconuco), San Sebastián, Santa Rosa, Silvia, Sotaró (Paispamba), Sucre, Toribío y Totoró.</p> <p><b>NARIÑO:</b> Pasto, Aldana, Buesaco, Consacá, Contadero, Córdoba, Cuaspud (Carlosama), Cumbal, Chachaguí, El Tablón, Funes, Guaitarilla, Gualmatán, Iles, Imués, Ipiales, La Cruz, La Florida, Mallama (Piedrancha), Nariño, Ospina, Potosí, Providencia, Puerres, Pupiales, Sandoná, San Bernardo, San Pablo, Santa Cruz (Guachavés), Sapuyes, Tangua, Túquerres y Yacuanquer.</p>

Debido a que este fenómeno es local y está sujeto a cambios en variables tales como la nubosidad, la humedad y temperatura del aire y la intensidad y dirección del viento, el IDEAM monitorea permanentemente las condiciones atmosféricas y en caso de ser necesario emitirá nuevos comunicados. Por esto, se sugiere a los agricultores, ganaderos y floricultores estar atentos a los boletines y comunicados emitidos por la entidad.

# ALERTAS POR NIVELES DE LOS RÍOS

## REGIÓN ORINOQUIA

### SITIOS PARA LOS CUALES SE GENERA LA ALERTA

**ALERTA  
ROJA**

#### **CRECIENTES SÚBITAS EN LA CUENCA RÍO GUATIQUEÍA Y GUAYURIBA.**

Se reporta crecientes súbitas en los afluentes de los ríos Guatiquéia y Guayuriba que descienden del piedemonte llanero. Actualmente los niveles de la quebrada Rincón (afluente al río Blanco, a la altura del municipio de La Calera), presentan tendencia al ascenso. **Nota:** Se reporta creciente súbita en el río Guayuriba, a la altura del puente Vía Acacias. La UNGRD reporta afectaciones en los municipios de Guamal, Acacias y Villavicencio.

#### **NIVELES ALTOS EN EL RÍO META.**

Niveles altos en el río Meta en el tramo comprendido entre los municipios de Puerto López (Meta) y Paz de Ariporo (Casanare). **Nota:** La Defensa Civil Colombiana (DCC) reporta afectaciones en el municipio de Cabuyaro (Meta), debido a una creciente súbita del río Metica.

#### **CRECIENTES SÚBITAS EN LAS CUENCAS DE LOS RÍOS ARIARI, GUEJAR, GUAPE Y GUAYABERO.**

El nivel del río Lozada a la altura del municipio de la Macarena, río Guejar en zona de influencia de los municipios de San Juan de Arama y Vistahermosa, y el río Ariari sobre los municipios de Cubarral y Puerto Rico, se mantiene con tendencia al ascenso, se espera que esta condición hidrológica se refleje en los demás aportantes en la cuenca alta del río Guaviare.

#### **NIVELES ALTOS EN EL RÍO GUAVIARE.**

Se mantiene esta dado los niveles altos del río Guaviare, con valores por encima de la cota de afectación a la altura de San José del Guaviare. Especial atención en inmediaciones de San José del Guaviare, especialmente en la Inspección de la Carpa y la vereda Los Cámbulos.

#### **NIVELES ALTOS EN LA PARTE BAJA DEL RÍO INÍRIDA.**

Niveles altos en la parte baja del río Inírida, a la altura del municipio de Inírida. Los niveles se encuentran en condición de ascenso y se espera que esta situación continúe las siguientes horas. Especial atención para los corregimientos de Cacahual, Puerto Colombia, San Felipe y Guadalupe (en particular en amplios sectores rurales de éstos sitios), del municipio de Puerto Inírida, en donde se prevén inundaciones debido al incremento de niveles de varias corrientes afluentes al río Inírida.

#### **NIVELES ALTOS EN EL RÍO ARAUCA.**

Continua en ascenso el nivel del río Arauca a la altura del municipio de Arauquita, el IDEAM hace un llamado de atención especial a pobladores para que mantengan atento seguimiento al comportamiento del nivel del río Arauca.

## REGIÓN CARIBE

### SITIOS PARA LOS CUALES SE GENERA LA ALERTA

**ALERTA  
ROJA**

#### **PROBABILIDAD DE CRECIENTES SÚBITAS EN LA CUENCA ALTA DEL ATRATO.**

Probabilidad de incrementos súbitos en los niveles de la parte alta del río Atrato y sus afluentes los ríos Andágueda, Cabí y Quito. Igualmente para los ríos Condoto, Tamañá, San Juan y Cértegui, pues no se descartan incrementos importantes de sus niveles. Especial atención a la altura del municipio de Quibdó y aguas abajo.

# ALERTAS POR NIVELES DE LOS RÍOS

## REGIÓN AMAZONIA

### SITIOS PARA LOS CUALES SE GENERA LA ALERTA

**ALERTA ROJA**

#### PROBABILIDAD DE CRECIENTES SÚBITAS EN LA CUENCA MEDIA DEL RÍO PUTUMAYO.

Probabilidad de crecientes súbitas en afluentes de la cuenca media del río Putumayo. Los niveles en condición de ascenso en el río Putumayo, a la altura de Puerto Leguizamo.

## REGIÓN ANDINA

### SITIOS PARA LOS CUALES SE GENERA LA ALERTA

**ALERTA NARANJA**

#### CRECIENTES SÚBITAS EN LA CUENCA DEL RÍO LEBRIJA

Incrementos súbitos en la cuenca alta del río Lebrija y sus afluentes. Actualmente, se registra incremento súbito del río de Oro, a la altura de Piedecuesta. Estar atento al tránsito de la creciente, aguas abajo.

#### NIVELES ALTOS EN EL RÍO NECHÍ

Se presentan niveles altos para el río Nechí en su cuenca baja, a la altura del Municipio de Zaragoza.

#### NIVELES ALTOS DEL RÍO CAUCA EN EL SECTOR DE GUARANDA.

Se mantiene esta alerta dado que continúan altos los niveles del río Cauca entre los municipios de San Jacinto del Cauca (Bolívar), Guaranda (Sucre), Achí y Pinillos (Bolívar). Se recomienda a las autoridades hacer seguimiento al estado de los jarillones que encauzan protegen las poblaciones ribereñas.

## REGIÓN CARIBE

### SITIOS PARA LOS CUALES SE GENERA LA ALERTA

**ALERTA NARANJA**

#### PROBABILIDAD DE CRECIENTES SÚBITAS EN LA CUENCA MEDIA Y BAJA DEL RÍO ATRATO.

Se mantiene la probabilidad de crecientes súbitas para los aportantes del río Atrato en su parte media y baja, como lo son los ríos Bebarama, Napipí, Opagadó, Salaqui, Cacarica, Tanela, Tolo, Cuía, Chicué, Uva, Pogué, Bebarama, Bojayá, Napipí y Opagadó.

#### CRECIENTES SÚBITAS EN LOS RÍOS SUCIO, MURRÍ Y MURINDÓ.

Probabilidad de incrementos súbitos en los niveles de los ríos de montaña del departamento de Antioquia que drenan al río Atrato, como son los ríos Murrí, Sucio y Murindó. Especial atención en el municipio de Vigía del Fuerte, en el Urabá antioqueño, y también ante las posibles crecientes súbitas del río Murrí, particularmente en el corregimiento de Mandé Vásquez.

#### PROBABILIDAD DE CRECIENTES SÚBITAS EN CORRIENTES DEL URABÁ ANTIOQUEÑO.

Probabilidad de crecientes súbitas en los ríos León, Mulatos, Guaduas, Carepa, Apartadó, Grande, Currulao, Guadualito, Zungo, Bobal y Bijagual, entre otros que desembocan al Golfo de Urabá, se recomienda especial atención en los municipios de Chigorodó, Carepa, Apartadó y Turbo.

# ALERTAS POR NIVELES DE LOS RÍOS

REGIÓN CARIBE	SITIOS PARA LOS CUALES SE GENERA LA ALERTA	ALERTA NARANJA
---------------	--	----------------

**PROBABILIDAD DE CRECIENTES SÚBITAS EN LOS RÍOS DIRECTOS AL MAR CARIBE.**

Probabilidad de crecientes súbitas en los ríos San Juan, Volcán, Canalete y otros arroyos directos al Caribe, especial atención en el municipio de Arboletes y el Corregimiento La Candelaria (Antioquia).

**NIVELES ALTOS EN LA CUENCA DEL RÍO SINÚ.**

Se mantienen afectaciones en algunos sectores por niveles altos del río Sinú. La UNGRD reportó inundaciones por daño en un dique en el sector El Bongo - San Pelayo.

REGIÓN PACÍFICO	SITIOS PARA LOS CUALES SE GENERA LA ALERTA	ALERTA NARANJA
-----------------	--	----------------

**PROBABILIDAD DE CRECIENTES SÚBITAS EN LOS RÍOS DIRECTOS AL OCÉANO PACÍFICO EN EL DEPARTAMENTO DE CHOCÓ.**

Se mantiene esta alerta ante los posibles incrementos súbitos en el nivel de los ríos Jella, Chocolatal y sus afluentes en Bahía Solano, entre otros directos al Océano Pacífico en el departamento de Chocó.

**PROBABILIDAD DE CRECIENTES SÚBITAS EN LA CUENCA ALTA DEL RÍO SAN JUAN.**

Probabilidad de crecientes súbitas en el río San Juan y sus afluentes, especialmente los ríos Tamaaná, Condoto y Cajón, se recomienda especial atención a la altura de los municipios de Tadó, Santa Rita, Istmina, Andagoya, Condoto, Novita y Bebedó.

**PROBABILIDAD DE CRECIENTES SÚBITAS EN LA CUENCA MEDIA Y BAJA DEL RÍO SAN JUAN.**

Probabilidad de crecientes súbitas en el río San Juan y sus afluentes, especialmente los ríos Sípi, Capoma, Calima y Munguidó, se recomienda especial atención a la altura de los municipios de Sipí, Medio San Juan y Litoral de San Juan.

**PROBABILIDAD DE CRECIENTES SÚBITAS EN LA CUENCA DEL RÍO BAUDÓ.**

Probabilidad de crecientes súbitas en el río Baudó y sus afluentes, se recomienda especial atención en la cabecera municipal del municipio de Alto Baudó y para varios de sus corregimientos éntrelos cuales se destacan Santa María, Miacorá, Divisa, Cohecho, Chachajo, Santa Rita, La Pureza y Nauca.

REGIÓN ORINOQUIA	SITIOS PARA LOS CUALES SE GENERA LA ALERTA	ALERTA NARANJA
------------------	--	----------------

**PROBABILIDAD DE CRECIENTES SÚBITAS EN APORTANTES AL RÍO META (CUENCA ALTA).**

Probabilidad de crecientes súbitas en los ríos que descienden del piedemonte llanero, especialmente para los ríos Metica, Guamal, Humadea, Negro, Guacavía, Humea, entre otros afluentes de la cuenca alta del río Meta.

**PROBABILIDAD DE CRECIENTES SÚBITAS EN ALGUNOS AFLUENTES DEL RÍO META (CUENCA MEDIA).**

Probabilidad de crecientes súbitas en los ríos que descienden del piedemonte llanero, especialmente para los ríos Pauto, Upía y Túa, entre otros directos al río Meta en el departamento de Casanare.

# ALERTAS POR NIVELES DE LOS RÍOS

## REGIÓN ORINOQUIA

### SITIOS PARA LOS CUALES SE GENERA LA ALERTA

## ALERTA NARANJA

#### **PROBABILIDAD DE CRECIENTES SÚBITAS EN LOS AFLUENTES AL RÍO META (CUENCA MEDIA).**

Probabilidad de crecientes súbitas en los ríos que descienden del piedemonte llanero, especialmente para los ríos Garagoa, Lengupá, Cusiana, Cravo Sur, entre otros directos al río Meta.

#### **PROBABILIDAD DE CRECIENTES SÚBITAS EN LA CUENCA DEL RÍO CASANARE (CUENCA ALTA).**

Probabilidad de crecientes súbitas en la cuenca de río Casanare y afluentes como el río Ariporo, a la altura de San Salvador. Especial atención para sectores bajos y rurales en el municipio de Puerto Rondón, e igualmente para las veredas de Puerto Colombia, El Cajaro en jurisdicción de Hato Corozal.

#### **PROBABILIDAD DE CRECIENTES SÚBITAS EN LOS AFLUENTES AL RÍO ARAUCA (CUENCA ALTA).**

Probabilidad de crecientes súbitas en los ríos Chítaga, Apure, Margua, Cobugón y Cobaría así como en sus afluentes.

## REGIÓN ANDINA

### SITIOS PARA LOS CUALES SE GENERA LA ALERTA

## ALERTA AMARILLA

#### **PROBABILIDAD DE CRECIENTES SÚBITAS EN AFLUENTES DE LA CUENCA ALTA DEL RÍO CAUCA.**

Probabilidad de incrementos súbitos en los niveles de los ríos Piendamó, Palo, Quimba, Ovejas y Timba, entre otros directos a la cuenca alta del río Cauca (departamento de Cauca). Se previene a la población de los municipios de Puracé y Popayán dadas las continuas crecientes que se han registrado en la parte alta del río Cauca.

#### **PROBABILIDAD DE CRECIENTES SÚBITAS EN AFLUENTES DE LA CUENCA MEDIA DEL RÍO CAUCA.**

Probabilidad de incrementos súbitos en los niveles de los ríos Lili, Meléndez, Cañaveralejo, Claro, Cali, Jamundí, Arroyohondo, Yumbo, Mulato, Vijes, Piedras, Roldanillo Pance, Salado, Guachal, Amaime, Cerrito, Guabas, Tuluá, Bugalagrande, Guadalajara, Buga, Paila, Las Cañas, Los Micos, Obando, Frío, Pescador, Chanco, Catarina, Cañaverál, entre otros directos al río Cauca (departamento de Valle del Cauca).

#### **PROBABILIDAD DE CRECIENTES SÚBITAS EN LA CUENCA DEL RÍO SAN JUAN (SUR OCCIDENTE DE ANTIOQUIA)**

En las últimas horas se ha incrementado el nivel del río San Juan a la altura del municipio Ciudad Bolívar y Pueblo Rico.

#### **PROBABILIDAD DE CRECIENTES SÚBITAS EN LAS CUENCAS DE LOS RÍOS DEL EJE CAFETERO**

Probabilidad de incrementos súbitos en las cuencas de los ríos Risaralda, Frío, Chinchiná, Otún y sus afluentes.

#### **CRECIENTES SÚBITAS EN EL RÍO TARAZÁ (ANTIOQUIA).**

Se mantiene la alerta dadas las lluvias de variada intensidad que se vienen registrando en las últimas horas al noroccidente del departamento de Antioquia, por lo que se podría presentar un incremento súbito del nivel del río Taraza y sus aportantes.

# ALERTAS POR NIVELES DE LOS RÍOS

REGIÓN ANDINA	SITIOS PARA LOS CUALES SE GENERA LA ALERTA	ALERTA AMARILLA
<p><b>PROBABILIDAD DE CRECIENTES SÚBITAS EN LAS CUENCAS DE LOS RÍOS SAN BARTOLOMÉ Y CIMITARRA</b> Se mantiene la alerta dadas las precipitaciones de variada intensidad que se vienen registrando en las últimas horas en las cuencas de los ríos San Bartolomé, Cimitarra y otros directos al río Magdalena (Antioquia), por lo que no se descartan incremento súbito en estos ríos y sus afluentes.</p> <p><b>PROBABILIDAD DE CRECIENTES SÚBITAS EN LA CUENCA DEL RÍO SUÁREZ</b> Probabilidad de incrementos súbitos en los niveles del río Suárez y sus afluentes, especialmente los ríos Monquirá y Cane.</p> <p><b>PROBABILIDAD DE INCREMENTOS MODERADOS EN LA CUENCA DEL RÍO SOGAMOSO</b> Se prevé incremento en el nivel del río Sogamoso a la altura de los municipios de los Santos (en la parte alta) y puerto Wilches (en la parte baja), se espera que esta condición hidrológica se refleje en los demás aportantes al río Sogamoso.</p> <p><b>PROBABILIDAD DE CRECIENTES SÚBITAS EN LA CUENCA ALTA DEL RÍO SAN JORGE</b> Probabilidad de crecientes súbitas en la parte alta del río San Jorge y sus afluentes, especialmente el río San Pedro, se recomienda especial atención en los municipios de Puerto Libertador, Montelíbano, La Apartada y Buenavista en Córdoba.</p> <p><b>PROBABILIDAD DE CRECIENTE SÚBITA EN LA CUENCA DEL RIO NARE Y SAN BARTOLOMÉ (APORTANTE AL RÍO MAGDALENA).</b> Se observa en las imágenes satelitales amplia nubosidad acompañada de fuerte actividad eléctrica hacia el occidente del departamento de Antioquia, condición hidrológica que pudiera generar lluvias de variada intensidad aumentando súbitamente el nivel del río Nare, San Bartolomé y sus aportantes.</p>		

REGIÓN CARIBE	SITIOS PARA LOS CUALES SE GENERA LA ALERTA	ALERTA AMARILLA
<p><b>NIVELES ALTOS EN LA CUENCA DEL RÍO ARIGUANÍ.</b> Se mantienen los niveles altos en el río Ariguani y sus afluentes, a la altura del municipio de Ariguani y Pueblo Bello.</p> <p><b>PROBABILIDAD DE CRECIENTE SÚBITA EN LAS CUENCAS DEL RÍO ZULIA, PAMPLONITA Y RÍO NUEVO PRESIDENTE, SECTOR TRES BOCAS.</b> Probabilidad de incrementos súbitos en los niveles de los ríos Zulia, Nuevo Presidente – Tres Bocas y sus afluentes, debido a la condición de saturación de las cuencas.</p>		

# ALERTAS POR NIVELES DE LOS RÍOS

REGIÓN PACÍFICO	SITIOS PARA LOS CUALES SE GENERA LA ALERTA	ALERTA AMARILLA
<p><b>PROBABILIDAD DE CRECIENTES SÚBITAS EN LOS RÍOS ISCUANDÉ Y TAPAJE.</b>                      Probabilidad de crecientes súbitas en los niveles de los ríos Iscuandé y Tapaje, los cuales drenan sus aguas al Océano Pacífico en el departamento de Nariño.</p> <p><b>PROBABILIDAD DE CRECIENTES SÚBITAS EN LAS CUENCAS DE LOS RÍOS MIRA, TOLA Y ROSARIO.</b>                      Probabilidad de crecientes súbitas en los ríos Mira, Tola, Rosario y sus afluentes, se recomienda especial atención a la altura de los municipio de Tumaco (Nariño).</p> <p><b>PROBABILIDAD DE CRECIENTES SÚBITAS EN LOS RÍOS DEL LITORAL PACÍFICO EN EL DEPARTAMENTO DE CAUCA.</b>                      Probabilidad de crecientes súbitas en los ríos Timbiquí, Saija, Guapi, Micay, Naya y sus afluentes, directos al Océano Pacífico en el departamento de Cauca. Se recomienda especial atención en el municipio de Timbiquí, particularmente en sectores como Francia, Buenos Aires, Unión de Vivienda, Bella Vista, entre otros, y en el sector rural Coteje y Cupí, localizados en la ribera de los ríos Timbiquí y Saija.</p> <p><b>PROBABILIDAD DE CRECIENTES SÚBITAS EN LOS RÍOS DEL LITORAL PACÍFICO EN EL VALLE DEL CAUCA.</b>                      No se descartan incrementos súbitos en los niveles de los ríos Cajambre, Mayorquín, Raposo y sus afluentes, directos al Océano Pacífico en el departamento de Valle del Cauca.</p> <p><b>PROBABILIDAD DE CRECIENTES SÚBITAS EN LA CUENCA DEL RÍO PATÍA</b>                      Probabilidad de crecientes súbitas en el río Patía y sus afluentes en toda la cuenca, espacialmente ríos Guachicono, Guáitara, Juananbú, Mayo y Telembí en Barbaças (Nariño).</p> <p><b>PROBABILIDAD DE CRECIENTES SÚBITAS EN LAS CUENCAS DE LOS RÍOS ESCALERETE, DAGUA Y ANCHICAYÁ.</b>                      Se prevén incrementos súbitos en los niveles de los ríos Escalerete, Dagua, Anchicayá y sus afluentes, directos al Océano Pacífico en el departamento de Valle del Cauca.</p>		

REGIÓN ORINOQUIA	SITIOS PARA LOS CUALES SE GENERA LA ALERTA	ALERTA AMARILLA
<p><b>PROBABILIDAD DE CRECIENTES SÚBITAS EN LOS AFLUENTES AL RÍO META (CUENCA ALTA).</b>                      Probabilidad de crecientes súbitas en Yucao, Melúa, Manacacías y caño Cumaral.</p>		

# ALERTAS POR NIVELES DE LOS RÍOS

## REGIÓN ORINOQUIA

### SITIOS PARA LOS CUALES SE GENERA LA ALERTA

**ALERTA  
AMARILLA**

#### **NIVELES ALTOS EN EL EMBALSE DE GUAVIO.**

EMGESA informa que debido a los altos niveles del embalse de Guavio, se iniciaron descargas controladas de agua de la central hidroeléctrica, situación que se puede seguir presentando hasta finales del mes de julio. Actualmente, en nivel del embalse se encuentra en 1629.55 msnm que equivale al 97.57 % del volumen útil. EMGESA recomienda a las comunidades y especialmente a los habitantes de las zonas rivereñas de los ríos Guavio y Upía, localizados aguas abajo del embalse de la central hidroeléctrica de El Guavio que no hagan uso de las zonas rivereñas de los causes ni permitan que personas o semovientes transiten por dichas áreas.

#### **NIVELES ALTOS EN EL RÍO ORINOCO.**

El nivel del río Orinoco en los últimos días se ha mantenido en ascenso continuo y sostenido, se prevé continúe la tendencia de ascenso durante los próximos días.

## REGIÓN AMAZONIA

### SITIOS PARA LOS CUALES SE GENERA LA ALERTA

**ALERTA  
AMARILLA**

#### **PROBABILIDAD DE CRECIENTES SÚBITAS EN LA CUENCA DE LOS RÍOS ORTEGUAZA Y PESCADO.**

Probabilidad de incrementos en los niveles del río Orteguaza y sus afluentes los ríos Caraño y Hacha en el piedemonte caquetéño, a la altura del municipio de Florencia (Caquetá), similar comportamiento en los niveles se espera para la cuenca del río Pescado. Se recomienda especial atención en las ciudades de Florencia, Paujil, Doncello, Albania y San José de Fragua.

#### **NIVELES ALTOS EN LA CUENCA MEDIA DEL RÍO CAQUETÁ.**

Niveles altos en el río Caquetá en los municipios de Puerto Guzmán, Solita, Curillo y Solano en el departamento de Caquetá.

#### **NIVELES ALTOS EN LA PARTE BAJA DEL RÍO VAUPÉS.**

Niveles altos en la parte baja del río Vaupés a la altura del municipio de Mitú. Especial atención para zonas bajas y rurales, particularmente para las comunidades indígenas en Mitú, Pedreras y Taraira.

#### **PROBABILIDAD DE INUNDACIONES EN EL MUNICIPIO DE PUERTO CARREÑO.**

La alcaldía del municipio de Puerto Carreño (Vichada) ha declarado la alerta amarilla, debido a los incrementos del río Meta y del río Orinoco lo cual puede generar algunas inundaciones si continua la tendencia al ascenso. Dicha alerta se mantendrá sí el nivel del agua, a la altura del municipio de Puerto Carreño, supera los 13 metros. Actualmente la tendencia es al ascenso.



# ALERTAS POR AMENAZAS DE DESLIZAMIENTO

## ALERTA ROJA:

Amenaza alta a muy alta por deslizamientos de tierra detonados por lluvias, localizados en los siguientes municipios:

## ALERTA NARANJA:

Amenaza moderada por deslizamientos de tierra detonados por lluvias, localizados en los siguientes municipios:

REGIÓN ANDINA	SITIOS PARA LOS CUALES SE GENERA LA ALERTA	ALERTA ROJA
<b>BOYACÁ:</b> San Luis de Gaceno. <b>CUNDINAMARCA:</b> Guayabetal.		

REGIÓN AMAZONIA	SITIOS PARA LOS CUALES SE GENERA LA ALERTA	ALERTA ROJA
<b>PUTUMAYO:</b> Mocoa.		

REGIÓN ANDINA	SITIOS PARA LOS CUALES SE GENERA LA ALERTA	ALERTA NARANJA
<b>ANTIOQUIA:</b> Cáceres, Sabanalarga. <b>BOYACÁ:</b> Campohermoso, Santa María. <b>NORTE DE SANTANDER:</b> Chitagá, Toledo.		

REGIÓN PACÍFICO	SITIOS PARA LOS CUALES SE GENERA LA ALERTA	ALERTA NARANJA
<b>CAUCA:</b> El Tambo, Guapi, López. <b>CHOCÓ:</b> Alto Baudó (Pie de Pato), Bagadó, Cértegui, El Cantón del San Pablo (Managrú), Istmina, Lloró, Medio Atrato (Beté), Medio Baudó (Boca de Pepé), Nóvita, Quibdó, Río Iró (Santa Rita), Sipí, Tadó.		

REGIÓN ORINOQUIA	SITIOS PARA LOS CUALES SE GENERA LA ALERTA	ALERTA NARANJA
<b>CASANARE:</b> Sabanalarga. <b>META:</b> Acacias, El Calvario, Restrepo, Villavicencio.		

REGIÓN CARIBE	SITIOS PARA LOS CUALES SE GENERA LA ALERTA	ALERTA AMARILLA
<b>CÓRDOBA:</b> Montelíbano, Puerto Libertador, San Jose de Ure.		

# ALERTAS POR AMENAZAS DE DESLIZAMIENTO

**ALERTA ROJA:**

Amenaza alta a muy alta por deslizamientos de tierra detonados por lluvias, localizados en los siguientes municipios:

**ALERTA NARANJA:**

Amenaza moderada por deslizamientos de tierra detonados por lluvias, localizados en los siguientes municipios:

REGIÓN ANDINA	SITIOS PARA LOS CUALES SE GENERA LA ALERTA	ALERTA AMARILLA
	<p><b>ANTIOQUIA:</b> Abejorral, Abriaquí, Amagá, Amalfi, Andes, Angelópolis, Anorí, Argelia, Armenia, Belmira, Betulia, Briceño, Buriticá, Caicedo, Caldas, Campamento, Cañasgordas, Caracolí, Caramanta, Ciudad Bolívar, Concordia, Dabeiba, Ebéjico, Fredonia, Frontino, Giraldo, Heliconia, Ituango, Maceo, Medellín, Montebello, Nariño, Olaya, Puerto Berrío, Puerto Nare, Remedios, Salgar, San Carlos, San Jerónimo, San Luis, San Pedro de Los Milagros, Santa Bárbara, Santa Fe de Antioquia, Segovia, Sonsón, Sopetrán, Tarazá, Titiribí, Turbo, Uramita, Urrao, Valdivia, Vigía del Fuerte, Yalí, Yarumal, Yolombó, Zaragoza.</p> <p><b>BOYACÁ:</b> Almeida, Aquitania, Betéitiva, Boavita, Buenavista, Chinavita, Chita, Chivor, Coper, Corrales, Covarachía, Cubará, El Espino, Gámeza, Garagoa, Guicán, La Uvita, La Victoria, Labranzagrande, Macanal, Maripí, Miraflores, Mongua, Moniquirá, Muzo, Otanche, Pachavita, Páez, Pajarito, Panqueba, Pauna, Paya, Paz de Río, Pesca, Pisba, Puerto Boyacá, Quípama, Rondón, Saboyá, San Eduardo, San José de Pare, San Mateo, San Pablo de Borbur, Santana, Soatá, Socha, Socotá, Sogamoso, Susacón, Tasco, Tibaná, Tópaga, Turmequé, Úmbita, Ventaquemada.</p> <p><b>CALDAS:</b> Aguadas, Chinchiná, Filadelfia, La Merced, Manizales, Manzanares, Marmato, Marulanda, Neira, Pácora, Pensilvania, Salamina, Samaná, Supia, Villamaria.</p> <p><b>CUNDINAMARCA:</b> Agua de Dios, Albán, Anapoima, Anolaima, Apulo, Arbeláez, Beltrán, Bituima, Bogotá, D.C., Bojacá, Cabrera, Cachipay, Caparrapí, Cáqueza, Carmen de Carupa, Chaguani, Chipaque, Choachí, Chocontá, Cogua, Cucunubá, El Colegio, El Peñón, El Rosal, Facatativá, Fusagasugá, Gachalá, Gachetá, Gama, Granada, Guaduas, Guatavita, Guayabal de Siquima, Gutiérrez, Jerusalén, Junín, La Calera, La Mesa, La Palma, La Peña, Lenguazaque, Machetá, Manta, Medina, Nilo, Nimaima, Nocaima, Pacho, Paime, Pandi, Paratebueno, Pasca, Pulí, Quebradanegra, Quetame, Quipile, Ricaurte, San Antonio de Tequendama, San Bernardo, San Cayetano, San Francisco, San Juan de Rioseco, Sasaima, Sesquillé, Sibaté, Sylvania, Soacha, Subachoque, Suesca, Supatá, Sutatausa, Tabio, Tausa, Tena, Tibacuy, Tocaima, Topaipí, Ubalá, Útica, Venecia, Vergara, Vianí, Villagómez, Villapinzón, Villeta, Viotá, Yacopí, Zipacón, Zipaquirá.</p> <p>HUILA: Aipe, Altamira, Colombia, Guadalupe, La Plata, Neiva, Pitalito, Saladoblanco, San Agustín, Suaza, Tarqui.</p> <p><b>NORTE DE SANTANDER:</b> Ábrego, Arboledas, Cáchira, Cócota, Chinácota, Convención, Cúcuta, Cucutilla, Durania, El Tarra, El Zulia, Gramalote, Hacarí, Labateca, Lourdes, Mutiscua, Ocaña, Pamplona, Salazar, San Calixto, Santiago, Sardinata, Silos, Teorama, Villa Caro.</p> <p><b>QUINDÍO:</b> Calarcá, Córdoba, Salento.</p> <p><b>RISARALDA:</b> Santa Rosa de Cabal.</p> <p><b>SANTANDER:</b> Aguada, Albania, Barbosa, Bucaramanga, Carcasí, Cerrito, Charalá, Charta, Chipatá, Concepción, Confines, Contratación, Coromoro, El Guacamayo, El Playón, Florián, Floridablanca, Girón, Guaca, Guavatá, Güepesa, La Belleza, La Paz, Landázuri, Lebrija, Macaravita, Málaga, Matanza, Mogotes, Oiba, Onzaga, Piedecuesta, Puente Nacional, Rionegro, San Andrés, San Benito, San Miguel, San Vicente de Chucurí, Santa Helena del Opón, Sucre, Suratá, Tona, Valle de San José, Vélez.</p> <p><b>TOLIMA:</b> Alpujarra, Anzoátegui, Armero (Guayabal), Ataco, Cajamarca, Carmen de Apicalá, Casabianca, Chaparral, Cunday, Dolores, Falan, Fresno, Herveo, Ibagué, Icononzo, Lérida, Líbano, Melgar, Murillo, Natagaima, Ortega, Palocabildo, Planadas, Prado, Purificación, Rioblanco, Roncesvalles, Rovira, San Antonio, Villahermosa, Villarrica.</p>	

# ALERTAS POR AMENAZAS DE DESLIZAMIENTO

**ALERTA ROJA:**

Amenaza alta a muy alta por deslizamientos de tierra detonados por lluvias, localizados en los siguientes municipios:

**ALERTA NARANJA:**

Amenaza moderada por deslizamientos de tierra detonados por lluvias, localizados en los siguientes municipios:

REGIÓN PACÍFICO	SITIOS PARA LOS CUALES SE GENERA LA ALERTA	ALERTA AMARILLA
<p><b>CAUCA:</b> Bolívar, Buenos Aires, Caldono, Corinto, Inzá, Jambaló, La Sierra, La Vega, Miranda, Páez (Belalcázar), Piendamó, Popayán, Rosas, Santa Rosa, Santander de Quilichao, Silvia, Sotaró (Paispamba), Suárez, Timbiquí, Toribío, Totoró.</p> <p><b>CHOCÓ:</b> Bahía Solano (Mutis), Bajo Baudó (Pizarro), Bojayá (Bellavista), Condoto, El Carmen, Juradó, Nuquí, Río Quito (Paimadó), San José del Palmar, Unguía.</p> <p><b>NARIÑO:</b> Albán (San José), Barbacoas, Buesaco, Cumbitara, Linares, Samaniego, San Pedro de Cartago (Cartago).</p> <p><b>VALLE DEL CAUCA:</b> Bolívar, Buenaventura, Buga, Bugalagrande, Cali, Calima (El Darién), Dagua, El Cerrito, El Dovio, Florida, La Unión, Palmira, San Pedro, Sevilla, Tuluá, Versalles, Vijes, Yumbo.</p>		

REGIÓN ORINOQUIA	SITIOS PARA LOS CUALES SE GENERA LA ALERTA	ALERTA AMARILLA
<p><b>CASANARE:</b> Aguazul, Chámeza, Hato Corozal, La Salina, Monterrey, Nunchía, Paz de Ariporo, Pore, Recetor, Támara, Tauramena, Yopal.</p> <p><b>META:</b> Cubarral, Cumaral, Guamal, San Juanito.</p>		

REGIÓN AMAZONIA	SITIOS PARA LOS CUALES SE GENERA LA ALERTA	ALERTA AMARILLA
<p><b>CAQUETÁ:</b> Belén de los Andaquíes, Florencia, Morelia, Puerto Rico.</p>		

# ALERTAS POR AMENAZAS DE DESLIZAMIENTO

**ALERTA ROJA:**

Amenaza alta a muy alta por deslizamientos de tierra detonados por lluvias, localizados en los siguientes municipios:

**ALERTA NARANJA:**

Amenaza moderada por deslizamientos de tierra detonados por lluvias, localizados en los siguientes municipios:

## SECTORES VIALES IDENTIFICADOS CON POTENCIALIDAD DE DESLIZAMIENTOS DE TIERRA, EN LOS CUALES GENERAN ALERTAS

DEPARTAMENTO	SECTOR VIAL
CUNDINAMARCA	Bogotá – Villavicencio Sibate – Fusagasugá Honda - Guaduas
BOYACÁ	Moniquira – Arcabuco. Vía Sogamoso – Aguazul Vía Ciénega -Viracachá Santa María y el Secreto Santa María y San Luis de Gaceno
CASANARE	Yopal – Paz de Ariporo Sogamoso - Pajarito
ANTIOQUIA	San Roque – Santo Domingo Santuario – Granada San Rafael – San Carlos Segovia – Yolombó La Ceja – Medellín Vía Medellín – Bolombolo Medellín – Gómez Plata La Mansa – Primavera Llanos de Cuiva – Taraza La Av. Las Plamas km 7. Vía San Jeronimo Dabeiba – Santa Fé de Antioquia Amagá – Titiribi Medellín – Caucasia Via Liborina - Olaya
TOLIMA	Bogotá, Manizales – Petaqueros – Fresno – Mariquita, en el kilómetro 63, cerca del sector de Padua
CHOCÓ	Quibdó – Medellín Vía panamericana (Risaralda - Chocó).

# ALERTAS POR AMENAZAS DE INCENDIOS DE LA COBERTURA VEGETAL

**ALERTA ROJA:**

Amenaza Alta o muy alta de ocurrencia de incendios de la cobertura vegetal en zonas de bosques, cultivos y pastos, localizados en los siguientes municipios y sectores aledaños:

**ALERTA NARANJA:**

Amenaza moderada de ocurrencia de incendios de la cobertura vegetal en zonas de bosques, cultivos y pastos, localizados en los siguientes municipios y sectores aledaños:

REGIÓN CARIBE	SITIOS PARA LOS CUALES SE GENERA LA ALERTA	ALERTA ROJA
<p><b>ATLÁNTICO:</b> Baranoa, Barranquilla, Galapa, Malambo, Puerto Colombia, Repelón, Tubará.  <b>BOLÍVAR:</b> El Carmen De Bolívar.  <b>CESAR:</b> Agustín Codazzi.  <b>LA GUAJIRA:</b> Maicao, Manaure, Uribia.  <b>MAGDALENA:</b> Algarrobo, Sitionuevo.  <b>SUCRE:</b> Chalán, Colosó, Morroa, Ovejas.</p>		

REGIÓN ANDINA	SITIOS PARA LOS CUALES SE GENERA LA ALERTA	ALERTA ROJA
<p><b>CAUCA:</b> Cajibío, Puracé (Coconuco), San Sebastián, Timbío.  <b>CUNDINAMARCA:</b> Girardot, Nariño.  <b>HUILA:</b> Garzón, Tello.  <b>NARIÑO:</b> Ancuya, Arboleda (Berruecos), Belén, Chachaguí, Colón (Génova), Consacá, El Peñol, El Tablón, El Tambo, Guaitarilla, La Cruz, La Florida, La Llanada, La Unión, Nariño, Pasto, Providencia, San Bernardo, San Lorenzo, Sandoná, Santa Cruz (Guachavés), Taminango, Túquerres.  <b>SANTANDER:</b> Betulia, Cepitá, Molagavita, Zapatoca.  <b>TOLIMA:</b> Coello, Espinal, Flandes, Guamo, Piedras, Saldaña, San Luis, Suárez.</p>		

REGIÓN CARIBE	SITIOS PARA LOS CUALES SE GENERA LA ALERTA	ALERTA NARANJA
<p><b>ATLÁNTICO:</b> Luruaco.  <b>CÓRDOBA:</b> San Bernardo Del Viento.  <b>MAGDALENA:</b> Zapayán.  <b>SUCRE:</b> Los Palmitos, Toluviéjo.</p>		

REGIÓN ANDINA	SITIOS PARA LOS CUALES SE GENERA LA ALERTA	ALERTA NARANJA
<p><b>ANTIOQUIA:</b> Caucasia, Pueblorrico.  <b>BOYACÁ:</b> Jericó, Sativanorte, Tipacoque, Toca, Villa De Leiva.  <b>CUNDINAMARCA:</b> Puerto Salgar.  <b>HUILA:</b> Isnos.  <b>SANTANDER:</b> Aratoca, Capitanejo, Curití, Enciso, Los Santos, San José De Miranda.</p>		

# ALERTAS POR AMENAZAS DE INCENDIOS DE LA COBERTURA VEGETAL

**ALERTA ROJA:**

Amenaza Alta o muy alta de ocurrencia de incendios de la cobertura vegetal en zonas de bosques, cultivos y pastos, localizados en los siguientes municipios y sectores aledaños:

**ALERTA NARANJA:**

Amenaza moderada de ocurrencia de incendios de la cobertura vegetal en zonas de bosques, cultivos y pastos, localizados en los siguientes municipios y sectores aledaños:

REGIÓN CARIBE	SITIOS PARA LOS CUALES SE GENERA LA ALERTA	ALERTA AMARILLA
<p><b>ATLÁNTICO:</b> Juan De Acosta, Palmar De Varela, Polonuevo, Sabanagrande.  <b>BOLÍVAR:</b> Calamar, El Guamo, María La Baja.  <b>CESAR:</b> Bosconia, El Copey, La Paz, Manaure Balcón Del Cesar, Pueblo Bello, Rio De Oro, San Alberto, San Diego.  <b>LA GUAJIRA:</b> Albania, Dibulla, La Jagua Del Pilar, Riohacha, Urumita.  <b>MAGDALENA:</b> Aracataca, Chivolo, Concordia, El Piñón, El Retén, Fundación, Pedraza, Pivijay, Puebloviejo, Remolino, Sabanas De San Angel.  <b>SUCRE:</b> San Onofre.</p>		

REGIÓN ANDINA	SITIOS PARA LOS CUALES SE GENERA LA ALERTA	ALERTA AMARILLA
<p><b>ANTIOQUIA:</b> Caucaasia, Hispania, Jericó, Pueblorrico, Támesis.  <b>BOYACÁ:</b> Paipa, Santa Rosa De Viterbo.  <b>CALDAS:</b> Marquetalia, Victoria.  <b>CAUCA:</b> Morales, Puerto Tejada, Villa Rica.  <b>CUNDINAMARCA:</b> Guataquí.  <b>HUILA:</b> Baraya, Gigante, Iquira, Palermo, Villavieja.  <b>NARIÑO:</b> Mallama (Piedrancha), San Pablo.  <b>QUINDÍO:</b> Armenia, La Tebaida, Montenegro.  <b>SANTANDER:</b> El Carmen, Galán, Villanueva.  <b>TOLIMA:</b> Alvarado, Coyaima, Valle De San Juan.  <b>VALLE DEL CAUCA:</b> Candelaria, Pradera.</p>		

# ALERTAS METEOMARINA

## MAR CARIBE

### ALERTA AMARILLA

#### **POR PLEAMAR**

Hasta hoy 3 de Julio, en el Archipiélago de San Andrés y Providencia, así como hasta el 5 de julio en el centro del litoral Caribe; se registrarán unas de las pleamares más significativas del mes. Por lo anterior, se recomienda a los habitantes costeros estar atentos a la evolución de este de fenómeno.

#### **POR TIEMPO LLUVIOSO**

En zonas del occidente del mar Caribe cerca al litoral y golfo de Urabá, se mantiene alerta por lluvias moderadas con probabilidad de actividad eléctrica. Por lo anterior, el IDEAM recomienda a los habitantes costeros estar atentos a las condiciones meteorológicas y a embarcaciones de poco calado, consultar con las Capitanías de puerto antes de zarpar.

## OCÉANO PACÍFICO

### ALERTA NARANJA

#### **POR TIEMPO LLUVIOSO**

En sectores del océano Pacífico nacional, incluidos sectores del litoral, se mantiene la alerta por lluvias entre moderadas a fuertes, en algunos con tormentas eléctricas y rachas de viento. Por lo anterior, el IDEAM recomienda a los habitantes costeros estar atentos a las condiciones meteorológicas y a embarcaciones de poco calado, consultar con las Capitanías de puerto antes de zarpar en zonas de inminente tempestad.

°C: grados Celsius

m: metros

mm: milímetros

msnm: metros sobre nivel del mar

Km/h: kilómetros por hora

HLC: hora local colombiana

GOES: Geostationary Operational Environmental Satellites (Satélite Geoestacionario Operacional Ambiental).

GOES-16 es el designado GOES-Este, localizado en 75° W sobre el ecuador geográfico.

PNN: Parque Nacional Natural

SFF: Santuario de Fauna y Flora



**ALERTA ROJA. PARA TOMAR ACCIÓN** Advierte al Sistema Nacional de Gestión del Riesgo de Desastres sobre el peligro de un fenómeno y sus efectos adversos sobre la población. Se emite una alerta sólo cuando la identificación de un evento extraordinario indique la amenaza inminente y cuando la gravedad del fenómeno requiera atención prioritaria de los comités departamentales y locales.



**ALERTA NARANJA. PARA PREPARARSE** Indica la amenaza de un fenómeno. No implica riesgo inmediato por lo que es catalogado como un mensaje para informarse y prepararse. El aviso implica vigilancia continua ya que las condiciones son propicias para el desarrollo de un suceso natural.



**ALERTA AMARILLA. PARA INFORMARSE** Se emite cuando las condiciones hidrometeorológicas son favorables para la ocurrencia de un fenómeno natural y pueden aumentar el riesgo según los pronósticos. Por sus características, este nivel está encaminado a informar.

**CONDICIONES NORMALES** Indica que no existe ninguna clase de alerta para la región o zona mencionada.

Yolanda GONZÁLEZ H. | Directora General

Mery E. FERNÁNDEZ P. | Jefe Oficina del Servicio de Pronósticos y Alertas

Profesionales de Turno:

Alexander VILLAMIZAR, (Hidrólogo), Sergio ROJAS (Deslizamientos de Tierra), Andrés ESPEJO (Incendios), Alfonso LÓPEZ (Meteorólogo), Mauricio TORRES (Datos) y Alberto PARDO (Coordinador).

<http://www.ideam.gov.co>

Correos electrónicos: [servicio@ideam.gov.co](mailto:servicio@ideam.gov.co), [alertas@ideam.gov.co](mailto:alertas@ideam.gov.co)

Calle 25D # 96B – 70, Piso 3. Bogotá, D.C., Colombia.

Teléfono: 3075625 Ext. 1334–1336.

Síguenos en:

