

# INFORME TÉCNICO DIARIO N°179

El IDEAM comunica al Sistema Nacional de Gestión del Riesgo (SNGR) y al Sistema Nacional Ambiental (SINA).

Bogotá D. C.

Viernes 28 de junio de 2019.

Hora de actualización 12:00 HLC



IDEAM  
Instituto de Hidrología  
Meteorología y  
Estudios Ambientales  
Cll. 25D N° 96B-70

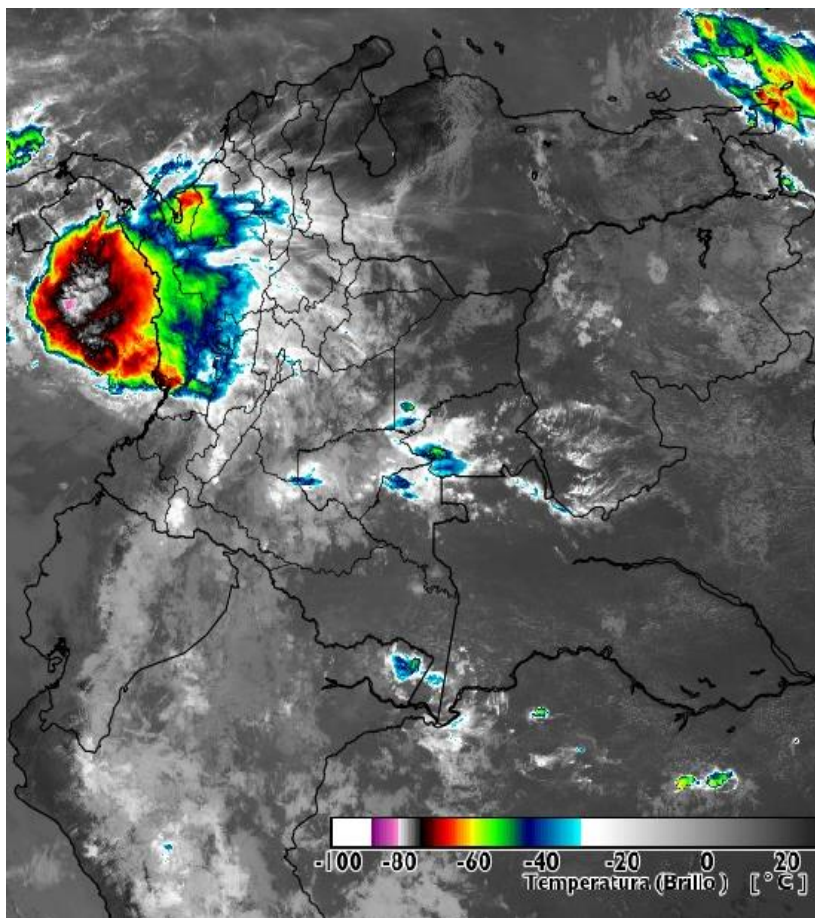
## CONDICIONES HIDROMETEOROLÓGICAS ACTUALES

Predominio de tiempo seco en gran parte del territorio colombiano, lluvias en sectores al centro y sur de la región Andina, occidente de la Amazónica, norte de la Pacífica,

Para las próximas horas se espera que las lluvias se presenten en la región Pacífica, Amazonía y predominio de tiempo seco para el resto del territorio colombiano.

## IMAGEN SATELITAL

Canal Infrarrojo - GOES 16 | 28 de junio de 2019 | 09:40 HLC.



Consulte todos los días el pronóstico del tiempo y las alertas hidrometeorológicas vigentes del **IDEAM**, en un formato de calidad. Alrededor de las 7:30 a. m. está a disposición del público en [www.ideam.gov.co](http://www.ideam.gov.co).

Se puede ver también en dispositivos móviles **AQUÍ**





# LO MÁS DESTACADO

## LLUVIAS REGISTRADAS EN LAS ÚLTIMAS 24 HORAS

Durante las últimas horas las lluvias más intensas se han dado en el departamento de Chocó, occidente de Antioquia y suroccidente de Córdoba, precipitaciones de menor intensidad en sectores del eje cafetero, Cundinamarca, Guainía, Guaviare, norte de Vaupés y sur de Amazonas, y el mayor acumulado de lluvia en 24 horas, se registró en la el **municipio de Lloró (Chocó), con 155.8 mm.**

### ALERTA ROJA

- Por probabilidad alta de incremento de niveles en corrientes en algunos municipios de los departamentos de Sucre, Bolívar, Antioquia, Córdoba, Santander, Chocó, Cauca y Caquetá.
- Por probabilidad alta de deslizamientos de tierra en zonas inestables o de ladera ubicadas en los algunos municipios de las siguientes regiones: Andina, Pacífica y Amazonía.
- Por probabilidad alta de amenaza de incendios de la cobertura vegetal en algunos municipios de las siguientes regiones: Caribe y Andina.

### ALERTA NARANJA

- Por probabilidad alta de incremento de niveles en corrientes en algunos municipios de los departamentos de Cesar, Antioquia, Cundinamarca, Santander, Boyacá, Valle del Cauca, Cauca y Meta.
- Por probabilidad alta de deslizamientos de tierra en zonas inestables o de ladera ubicadas en los algunos municipios de las siguientes regiones: Andina, Pacífico, Orinoquia y Amazonia.
- Por probabilidad alta de amenaza de incendios de la cobertura vegetal en algunos municipios de las siguientes regiones: Caribe y Andina.
- Por viento y oleaje en el mar Caribe.
- Por tiempo lluvioso en el Océano Pacífico.

### ALERTA AMARILLA

- Por probabilidad alta de incremento de niveles en corrientes en algunos departamentos de las siguientes regiones: Andina, Caribe, Orinoquia, Amazonia y Pacífica.
- Por probabilidad alta de deslizamientos de tierra en zonas inestables o de ladera ubicadas en los algunos municipios de las siguientes regiones: Caribe, Andina, Pacífico, Orinoquia y Amazonia.
- Por probabilidad alta de amenaza de incendios de la cobertura vegetal en algunos municipios de las siguientes regiones:
- Por pleamar en el mar Caribe.

# PRONÓSTICO CONDICIONES METEOROLÓGICAS ESPECIALES

## ÁREA DEL VOLCÁN GALERAS

Durante la jornada se pronostican nubes densas con lluvias ligeras a diferentes horas de la tarde y noche.

El SERVICIO GEOLÓGICO COLOMBIANO reporta en nivel AMARILLO (III): CAMBIOS EN EL COMPORTAMIENTO DE LA ACTIVIDAD VOLCÁNICA. Lat: 1.55 Lon: -77.37

ELEVACIÓN (pies)	DIRECCIÓN	VELOCIDAD	
		NUDOS	Km/h
10.000	SURESTE	15 - 20	27 - 36
18.000	NORESTE	10 - 15	18 - 27
24.000	ESTE	5 - 10	9 - 18
30.000	SURESTE	5 - 10	9 - 18

## ÁREA DEL VOLCÁN NEVADO DEL HUILA

Se pronostican lluvias ligeras y dispersas al finalizar la tarde y durante las primeras horas de la noche, luego de un comienzo seco.

El SERVICIO GEOLÓGICO COLOMBIANO reporta en nivel AMARILLO (III): CAMBIOS EN EL COMPORTAMIENTO DE LA ACTIVIDAD VOLCÁNICA. Lat: 2.92 Lon: -76.05

ELEVACIÓN (pies)	DIRECCIÓN	VELOCIDAD	
		NUDOS	Km/h
10.000	SURESTE	5 - 10	9 - 18
18.000	SURESTE	10 - 15	18 - 27
24.000	ESTE	5 - 10	9 - 18
30.000	SUROESTE	10 - 15	18 - 27

## ÁREA DEL VOLCÁN CERRO MACHÍN

Cielo entre parcialmente cubierto y cubierto con lluvias a diferentes horas.

El SERVICIO GEOLÓGICO COLOMBIANO reporta en nivel AMARILLO (III): CAMBIOS EN EL COMPORTAMIENTO DE LA ACTIVIDAD VOLCÁNICA. Lat: 4.80 Lon: -76.62

ELEVACIÓN (pies)	DIRECCIÓN	VELOCIDAD	
		NUDOS	Km/h
10.000	SURESTE	5 - 10	9 - 18
18.000	NOROESTE	10 - 15	18 - 27
24.000	SUROESTE	5 - 10	9 - 18
30.000	NOROESTE	5 - 10	9 - 18

## ÁREA DEL VOLCÁN NEVADO DEL RUIZ

Prevelecerán las condiciones de tiempo seco en las primeras horas del día. Al final de la tarde no se descartan algunas lloviznas en el sector.

El SERVICIO GEOLÓGICO COLOMBIANO reporta en nivel AMARILLO (III): CAMBIOS EN EL COMPORTAMIENTO DE LA ACTIVIDAD VOLCÁNICA. Lat: 4.89 Lon: -75.32

ELEVACIÓN (pies)	DIRECCIÓN	VELOCIDAD	
		NUDOS	Km/h
10.000	ESTE	5 - 10	9 - 18
18.000	ESTE	15 - 20	27 - 36
24.000	OESTE	5 - 10	9 - 18
30.000	ESTE	5 - 10	9 - 18

## ÁREA DEL COMPLEJO VOLCÁNICO CHILES-CERRO NEGRO DE MAYASQUER

Cielo mayormente nublado con lloviznas intermitentes al finalizar la tarde y durante algunas horas de la noche.

El SERVICIO GEOLÓGICO COLOMBIANO reporta en nivel AMARILLO (III): CAMBIOS EN EL COMPORTAMIENTO DE LA ACTIVIDAD VOLCÁNICA. Lat: 0.81 -Lon: 77.93 Lat: 0.76 Lon: -77.95

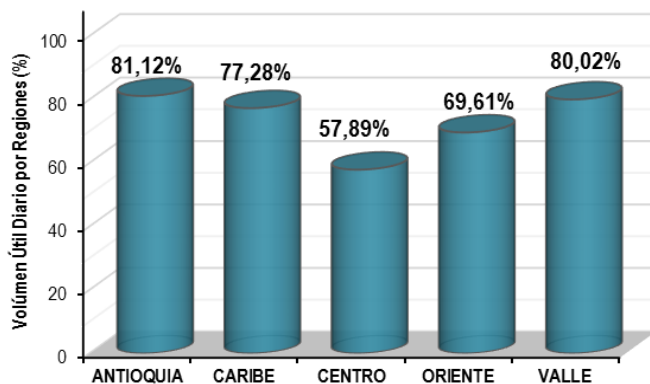
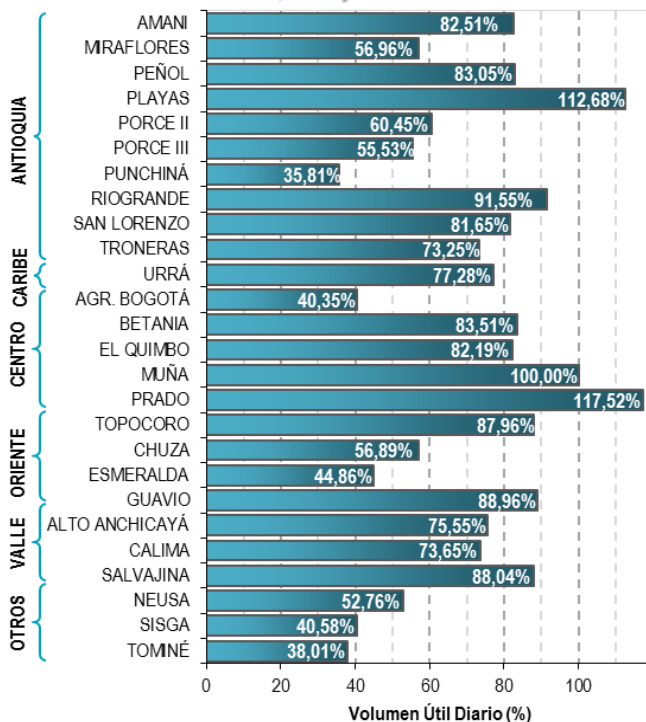
ELEVACIÓN (pies)	DIRECCIÓN	VELOCIDAD	
		NUDOS	Km/h
10.000	ESTE	0 - 5	0 - 9
18.000	ESTE	10 - 15	18 - 27
24.000	ESTE	10 - 15	18 - 27
30.000	SURESTE	5 - 10	9 - 18

# ESTADO DE LOS EMBALSES

A continuación se relaciona el volumen útil diario de los principales embalses del país (expresado en porcentaje), de acuerdo con la información reportada por XM S.A. E.S.P en la siguiente dirección electrónica: <http://ido.xm.com.co/ido/SitePages/hidrologia.aspx?q=reservas>

## VOLUMEN ÚTIL DIARIO EN LOS PRINCIPALES EMBALSES DEL PAÍS

Jueves, 27 de junio de 2019



Para estar informado diariamente de lo que pasa con el **pronóstico del tiempo y las alertas.**

Síguenos en Twitter  
**@IDEAMColombia**



## PRECIPITACIONES

A continuación se relacionan los municipios donde en las últimas 24 horas se registraron precipitaciones iguales o superiores a 20 mm.

Se aclara que las precipitaciones indicadas en los municipios, realmente corresponden a aquellos puntos en los cuales el IDEAM tiene estaciones de monitoreo, pero no necesariamente quiere decir que el dato corresponda a las lluvias que se presentaron directamente sobre el área urbana en donde se concentra la mayor población. En ocasiones la estación sobre la cual se destaca el mayor valor de precipitación, a pesar de pertenecer al municipio, puede quedar alejada del centro poblado principal.

DEPARTAMENTO	MUNICIPIO
<b>ANTIOQUIA</b>	San Francisco (24,0).
<b>CAUCA</b>	Guapi (27,1).
<b>CHOCO</b>	Lloró (155,8), Bahía Solano (130), Medio San Juan (36), Istmina (20).
<b>META</b>	Cubarral (32).
<b>NARIÑO</b>	Barbacoas (24,1).
<b>PUTUMAYO</b>	Villagarzón (64), Mocoa (59,8), Mocoa (38,5), Mocoa (28), San Francisco (27,3).
<b>RISARALDA</b>	Santuario (43,8).
<b>VAUPES</b>	Mitú (20).
<b>CAUCA</b>	Guapi (27,1).

Para estar informado diariamente de lo que pasa con el **pronóstico del tiempo y las alertas.**

Síguenos en Twitter  
**@IDEAMColombia**



## TEMPERATURAS MÁXIMAS

A continuación se relacionan los municipios donde en las últimas 24 horas se registraron temperaturas iguales o superiores a 35.0 °C.

Se aclara que las temperaturas indicadas en los municipios, realmente corresponden a aquellos puntos en los cuales el IDEAM tiene estaciones de monitoreo, pero no necesariamente quiere decir que el dato corresponda a las temperaturas que se presentaron directamente sobre el área urbana en donde se concentra la mayor población. En ocasiones la estación sobre la cual se destaca el mayor valor de temperatura, a pesar de pertenecer al municipio, puede quedar alejada del centro poblado principal.

DEPARTAMENTO	MUNICIPIO
<b>ANTIOQUIA</b>	Valparaíso (Fredonia) (35,6).
<b>BOLIVAR</b>	Zambrano (39), Arjona (35,4), El Carmen De Bolívar (35,2), María La Baja (35,2), María La Baja (35,2).
<b>CESAR</b>	Pailitas (36), Valledupar (35,6), Agustín Codazzi (35,4), Agustín Codazzi (35,4).
<b>CORDOBA</b>	Ciénaga De Oro (35).
<b>CUNDINAMARCA</b>	Jerusalén (39,8), Puerto Salgar (36,4).
<b>HUILA</b>	Neiva (37,1).
<b>LA GUAJIRA</b>	Manaure (39,4), Riohacha (35).
<b>MAGDALENA</b>	Santa Marta (37,2).
<b>NORTE DE SANTANDER</b>	Cúcuta (35,1).
<b>SANTANDER</b>	Capitanejo (36,6).
<b>TOLIMA</b>	<b>Natagaima (40,2)</b> , Prado (38,6), Guamo (38), Flandes (37,8), Saldaña (37,6), Armero (36,8), Espinal (36,4), Ambalema (36).

# PRONÓSTICO METEOROLÓGICO

Viernes 28 y Sábado 29 de junio de 2019



REGIÓN	PRONÓSTICO
SABANA DE BOGOTÁ	<p><b>VIERNES.</b> Durante la tarde se prevé cielo mayormente nublado con predominio de tiempo seco, sin embargo no se descartan lloviznas en el sur y oriente de la ciudad. En la noche se estima cielo mayormente nublado con predominio de tiempo seco. No se descartan lloviznas especialmente en el sur-oriente de la ciudad.</p> <p><b>SÁBADO.</b> En la madrugada, se estima cielo mayormente nublado con predominio de tiempo seco. Durante la mañana se estima cielo mayormente nublado con predominio de tiempo seco. No se descartan lloviznas y/o lluvias ligeras en zonas del sur y oriente de la ciudad. Durante la tarde se prevé cielo parcialmente nublado con probabilidad de lloviznas y/o lluvias ligeras sobre el sur, centro-oriente y norte de la capital. En la noche se estima cielo mayormente nublado con predominio de tiempo seco. Sin embargo, no se descartan lloviznas en el sur y oriente de la capital.</p>
CARIBE	<p><b>VIERNES.</b> Cielo parcial a mayormente nublado, lluvias ligeras a moderadas en sectores de Córdoba, precipitaciones de menor intensidad en sectores de Sucre, sur de Bolívar, zonas de la Sierra Nevada de Santa Marta y Serranía del Perijá.</p> <p><b>SÁBADO</b> A lo largo del la jornada se estiman condiciones de cielo mayormente nublado a cubierto en el sur de la región. Lluvias de variada intensidad en amplios sectores de Córdoba, menos intensas en sectores de Sucre, Bolívar y Cesar, las más intensas en la tarde. Para la Sierra Nevada lluvias ligeras a moderadas, las más intensas en horas de la tarde.</p>
ARCHIPIÉLAGO DE SAN ANDRÉS, PROVIDENCIA Y SANTA CATALINA	<p><b>VIERNES.</b> Cielo parcial a mayormente nublado. Es posible que se presenten lluvias ligeras en el occidente del archipiélago. En la noche se espera cielo parcial a mayormente cubierto con predominio de tiempo seco se estima en el archipiélago.</p> <p><b>SÁBADO.</b> Se estiman condiciones de cielo parcial a mayormente cubierto con predominio de tiempo seco en amplias zonas del archipiélago.</p>
MAR CARIBE	<p><b>VIERNES.</b> Cielo mayormente despejado a parcialmente nublado con predominio de tiempo seco en los sectores central y oriental. Cielo mayormente nublado a parcial en la zona occidental, con lluvias ligeras o lloviznas intermitentes a lo largo de la jornada.</p> <p><b>SÁBADO.</b> Cielo parcialmente nublado con predominio de tiempo seco en los sectores central y oriental. Cielo mayormente nublado a cubierto en la zona occidental, con lluvias ligeras o lloviznas a lo largo de la jornada.</p>
ANDINA	<p><b>VIERNES.</b> En la tarde se estima un aumento de la nubosidad y lluvias moderadas en zonas de occidente de Antioquia, lluvias menos intensas en el occidente y sur de Boyacá, así como al oriente de Cundinamarca, occidente de Huila y zonas del eje cafetero. Lluvias ligeras en demás zonas de montaña, tiempo seco en el Valle interandino del Magdalena.</p> <p><b>SÁBADO.</b> En la mañana los mayores acumulados se estiman para sectores de sur de Boyacá, oriente de Antioquia y Cundinamarca. En la tarde en zonas de Antioquia, Eje Cafetero, oriente de Boyacá, Cundinamarca, sur de Norte de Santander, Santander, sur de Huila. En la noche en zonas del occidente de Antioquia, Santander, oriente de Cundinamarca, Boyacá, sur de Huila y zonas del eje Cafetero.</p>

Planeando tu día? Descarga YA y conoce...



Consúltalo a diario y únete a la Cultura del Pronóstico del IDEAM

Disponible para

# PRONÓSTICO METEOROLÓGICO

Viernes 28 y Sábado 29 de junio de 2019



REGIÓN	PRONÓSTICO
<b>INSULAR PACÍFICO</b>	<p><b>VIERNES.</b> En la tarde se prevé cielo mayormente nublado, lluvias moderadas a fuertes en la mañana, de menor intensidad en el resto de la jornada con tendencia a la disminución en horas de la noche. En horas de la noche cielo mayormente nublado y lluvias ligeras a moderadas en zonas de Valle y Chocó, menos intensas en occidente de Cauca y Nariño.</p> <p><b>SÁBADO.</b> Cielo parcial a mayormente nublado, lluvias ligeras a moderadas en la madrugada y mañana, menos intensas en la tarde y noche.</p>
<b>PACÍFICO</b>	<p><b>VIERNES.</b> Cielo mayormente nublado y lluvias moderadas en amplios sectores del departamento de Chocó. Lluvias de menor intensidad en el occidente de Valle y Cauca. Precipitaciones de carácter ligero al suroriente de Nariño.</p> <p><b>SÁBADO.</b> A lo largo de la jornada se estiman condiciones nubosas con lluvias, especialmente en el área de Chocó donde se estiman lluvias moderadas a fuertes en la tarde y noche.</p>
<b>OCEANO PACÍFICO</b>	<p><b>VIERNES.</b> Cielo mayormente nublado a cubierto, lluvias de intensidad moderadas a fuertes, especialmente en la mañana y tarde. Menos intensas en la noche para los sectores norte y centro. Al sur, predominio de tiempo seco.</p> <p><b>SÁBADO.</b> Cielo mayormente nublado a cubierto, lluvias dispersas de intensidad moderadas, especialmente en la madrugada, mañana y tarde en el área central. Precipitaciones menos intensas en horas de la noche.</p>
<b>ORINOQUIA</b>	<p><b>VIERNES.</b> En horas de la tarde se estiman lluvias dispersas moderadas en zonas de Vichada, precipitaciones ligeras en sectores de Meta, no se descartan lluvias al oriente Casanare. Durante la noche se prevén lluvias ligeras a moderadas en sectores del Vichada y oriente de Arauca. En el resto del área se estima predominio de tiempo seco.</p> <p><b>SÁBADO.</b> A lo largo de la jornada se estiman condiciones nubosas con lluvias, las cuales se estiman moderadas a fuertes, especialmente en horas de la tarde y noche.</p>
<b>AMAZONIA</b>	<p><b>VIERNES.</b> Se estima cielo mayormente nublado en amplias zonas de la región, las lluvias de mayor intensidad se prevén en Guainía, oriente de Caquetá y zonas de Amazonas. Precipitaciones ligeras a moderadas en Guaviare y Vaupés, no se descartan precipitaciones de carácter ligero en Putumayo. En horas de la noche se espera mayor nubosidad al oriente de la región. Las lluvias más intensas se prevén al norte de Vaupés, oriente de Caquetá, norte de Amazonas y sectores dispersos de Guainía.</p> <p><b>SÁBADO.</b> Se estiman condiciones nubosas con lluvias en amplios sectores, de intensidad moderada en horas de la mañana y tarde, menos intensas en la noche.</p>

Planeando tu día?  
Descarga YA y conoce...

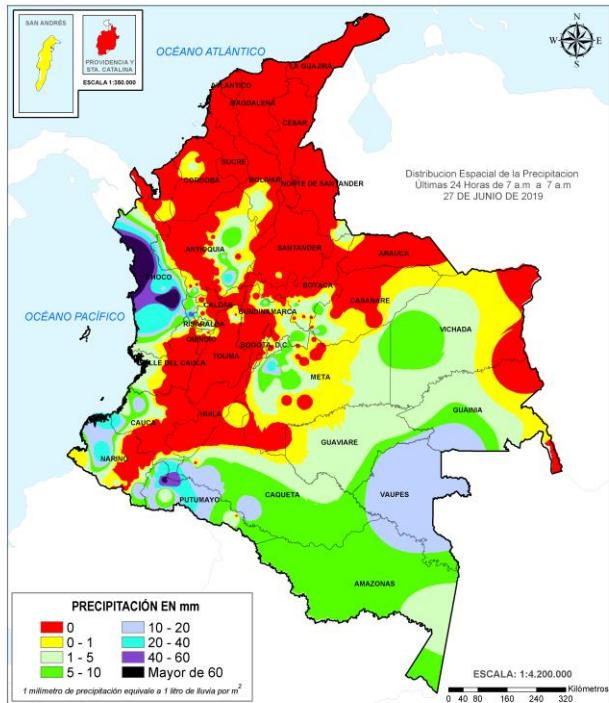


Consúltalo a diario y únete a la Cultura del Pronóstico del IDEAM

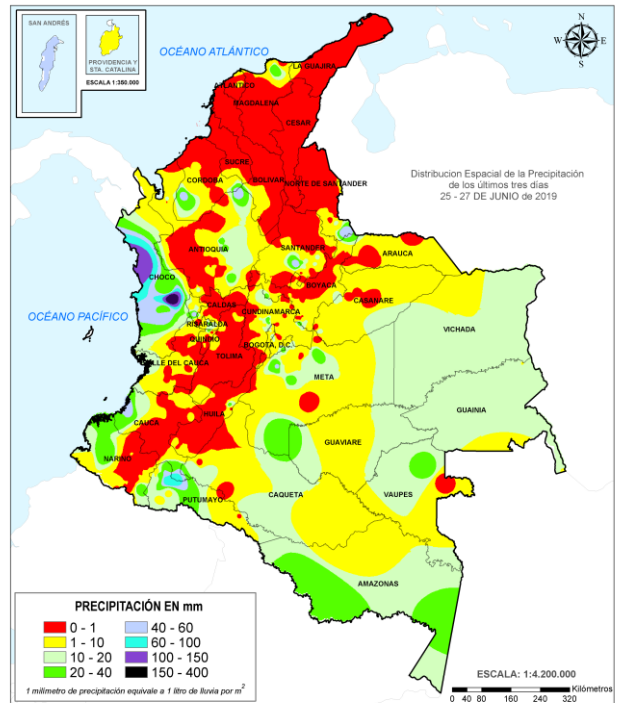
Disponible para  

# MAPAS DE PRECIPITACIÓN

**Precipitación diaria:** desde las 7:00 a. m. del jueves 27 hasta las 7:00 a. m. del viernes 28 de junio de 2019.



**Precipitación últimas 72 horas:** desde las 7:00 a. m. del martes 25 hasta las 7:00 a.m. del jueves 27 de junio de 2019.



## ALERTAS VIGENTES E INFORMACIÓN ADICIONAL

Para mayor información sobre el pronóstico del estado del tiempo, informes técnicos diarios, comunicados especiales, mapas diarios de temperaturas máximas y mínimas e información diaria de precipitación se sugiere consultar los siguientes enlaces:

- [MAPA DIARIO DE TEMPERATURA MÁXIMA.](#)
- [MAPA DIARIO DE TEMPERATURA MÍNIMA.](#)



# ALERTAS POR NIVELES DE LOS RÍOS

## REGIÓN ORINOQUIA

### SITIOS PARA LOS CUALES SE GENERA LA ALERTA

**ALERTA  
ROJA**

#### **CRECIENTES SÚBITAS EN LA CUENCA RÍO GUATIQUÍA Y GUAYURIBA.**

Se reporta crecientes súbitas en los afluentes de los ríos Guatiquía y Guayuriba que descienden del piedemonte llanero. La UNGRD reporta afectaciones en los municipios de Guamal, Acacias y Villavicencio.

#### **NIVELES ALTOS EN EL RÍO META.**

Niveles altos en el río Meta en el tramo comprendido entre los municipios de Puerto López (Meta) y Paz de Ariporo (Casanare). La Defensa Civil Colombiana (DCC) reporta afectaciones en el municipio de Cabuyaro (Meta), debido a una creciente súbita del río Metica.

#### **CRECIENTES SÚBITAS EN LAS CUENCAS DE LOS RÍOS ARIARI, GUEJAR, GUAPE Y GUAYABERO.**

Se mantiene esta alerta dadas las crecientes súbitas registradas en las cuencas de los ríos Ariari, Guejar, Guape, La Cubillera, Guayabero y Losada, aportantes a la cuenca alta del río Guaviare. La UNGRD reportó creciente súbita en el Caño Jujaro en Cubarral, Meta. Se recomienda especial atención en los municipios de Vistahermosa, Puerto Rico y La Macarena (Meta). Adicionalmente continúan los anegamientos causados por inundaciones las cuales han afectado el municipio de Macarena (Meta), debido a la creciente del río Guayabero. También en el sitio Puerto Angosturas (municipio de Cubarral, Meta), el río Ariari afluente del río Guayabero, se prevén incrementos importantes con probabilidad de superar las cotas de afectación.

#### **NIVELES ALTOS EN EL RÍO GUAVIARE.**

Se mantiene esta alerta dada la tendencia al ascenso en el nivel del río Guaviare, con valores por encima de la cota de afectación a la altura de San José del Guaviare. Especial atención en inmediaciones de San José del Guaviare, especialmente en la Inspección de la Carpa y la vereda Los Cábmulos.

#### **NIVELES ALTOS EN LA PARTE BAJA DEL RÍO INÍRIDA.**

Niveles altos en la parte baja del río Inírida, a la altura del municipio de Inírida. Los niveles se encuentran en condición de ascenso y se espera que esta situación continúe las siguientes horas. Especial atención para los corregimientos de Cacahual, Puerto Colombia, San Felipe y Guadalupe (en particular en amplios sectores rurales de éstos sitios), del municipio de Puerto Inírida, en donde se prevén inundaciones debido al incremento de niveles de varias corrientes afluentes al río Inírida. Se prevé que ésta condición hidrológica se mantenga durante el fin de semana.

## REGIÓN AMAZONIA

### SITIOS PARA LOS CUALES SE GENERA LA ALERTA

**ALERTA  
ROJA**

#### **PROBABILIDAD DE CRECIENTES SÚBITAS EN LA CUENCA MEDIA DEL RÍO PUTUMAYO.**

Probabilidad de crecientes súbitas en afluentes de la cuenca media del río Putumayo. Los niveles en condición de ascenso en el río Putumayo, a la altura de Puerto Leguízamo.

# ALERTAS POR NIVELES DE LOS RÍOS

## REGIÓN CARIBE

## SITIOS PARA LOS CUALES SE GENERA LA ALERTA

## ALERTA NARANJA

### **CRECIENTES SÚBITAS EN LOS RÍOS SUCIO, MURRÍ Y MURINDÓ.**

Probabilidad de incrementos súbitos en los niveles de los ríos de montaña del departamento de Antioquia que drenan al río Atrato, como son los ríos Murrí, Sucio y Murindó. Especial atención en el municipio de Vigía del Fuerte, en el Urabá antioqueño, y también ante las posibles crecientes súbitas del río Murrí, particularmente en el corregimiento de Mandé Vásquez.

### **PROBABILIDAD DE CRECIENTES SÚBITAS EN LA CUENCA ALTA DEL ATRATO.**

Probabilidad de incrementos súbitos en los niveles de la parte alta del río Atrato y sus afluentes los ríos Andágueda, Cabí y Quito. Igualmente para los ríos Condoto, Tamaná, San Juan y Cértegui, pues no se descartan incrementos importantes de sus niveles.

### **PROBABILIDAD DE CRECIENTES SÚBITAS EN LA CUENCA MEDIA Y BAJA DEL RÍO ATRATO.**

Se mantiene la probabilidad de crecientes súbitas para los aportantes del río Atrato en su parte media y baja, como lo son los ríos Bebarama, Napipí, Opagadó, Salaqui, Cacarica, Tanela, Tolo, Cuía, Chicué, Uva, Pogué, Bebarama, Bojayá, Napipi y Opagadó.

### **PROBABILIDAD DE CRECIENTES SÚBITAS EN CORRIENTES DEL URABÁ ANTIOQUEÑO.**

Probabilidad de crecientes súbitas en los ríos León, Mulatos, Guaduas, Carepa, Apartadó, Grande, Currulao, Guadualito, Zungo, Bobal y Bijagual, entre otros que desembocan al Golfo de Urabá, se recomienda especial atención en los municipios de Chigorodó, Carepa, Apartadó y Turbo.

### **PROBABILIDAD DE CRECIENTES SÚBITAS EN LOS RÍOS DIRECTOS AL MAR CARIBE.**

Probabilidad de crecientes súbitas en los ríos San Juan, Volcán, Canalete y otros arroyos directos al Caribe, especial atención en el municipio de Arboletes y el Corregimiento La Candelaria (Antioquia).

### **NIVELES ALTOS EN LA CUENCA DEL RÍO SINÚ.**

Se mantienen afectaciones en algunos sectores por niveles altos del río Sinú. La UNGRD reportó inundaciones por daño en un dique en el sector El Bongo - San Pelayo.

### **NIVELES ALTOS EN LA CUENCA DEL RÍO SAN JORGE**

Se mantienen niveles altos en la cuenca del río San Jorge en los departamentos de Montería y sucre.

### **NIVELES ALTOS DEL RÍO CAUCA EN EL SECTOR DE GUARANDA.**

Se mantiene esta alerta dado que continúan altos los niveles del río Cauca entre los municipios de San Jacinto del Cauca (Bolívar), Guaranda (Sucre), Achí y Pinillos (Bolívar). SE recomienda a las autoridades hacer seguimiento al estado de los jarillones que encauzan protegen las poblaciones ribereñas.

# ALERTAS POR NIVELES DE LOS RÍOS

## REGIÓN PACÍFICO

### SITIOS PARA LOS CUALES SE GENERA LA ALERTA

**ALERTA  
NARANJA**

#### **PROBABILIDAD DE CRECIENTES SÚBITAS EN LA CUENCA DEL RÍO BAUDÓ.**

Probabilidad de crecientes súbitas en el río Baudó y sus afluentes, se recomienda especial atención en la cabecera municipal del municipio de Alto Baudó y para varios de sus corregimientos éntrelos cuales se destacan Santa María, Miacorá, Divisa, Cohecho, Chachajo, Santa Rita, La Pureza y Nauca.

#### **PROBABILIDAD DE CRECIENTES SÚBITAS EN LOS RÍOS DIRECTOS AL OCÉANO PACÍFICO EN EL DEPARTAMENTO DE CHOCÓ.**

Se mantiene esta alerta ante los posibles incrementos súbitos en el nivel de los ríos Jella, Chocolatal y sus afluentes en Bahía Solano, entre otros directos al Océano Pacífico en el departamento de Chocó.

#### **PROBABILIDAD DE CRECIENTES SÚBITAS EN LA CUENCA MEDIA Y BAJA DEL RÍO SAN JUAN.**

Probabilidad de crecientes súbitas en el río San Juan y sus afluentes, especialmente los ríos Sípi, Capoma, Calima y Munguidó, a la altura de los municipios de Sipí, Medio San Juan y Litoral de San Juan. Por efecto de las crecientes del río San Juan, también se alerta a pobladores en zonas ribereñas y bajas de los municipios chocoanos de Istmina, Andagoya y Condoto.

#### **PROBABILIDAD DE CRECIENTES SÚBITAS EN LAS CUENCAS DE LOS RÍOS RAPOSO, ESCALERETE, DAGUA Y ANCHICAYÁ.**

Se prevé incrementos súbitos en los niveles de los ríos Raposo, Escalerete, Dagua, Anchicayá y sus afluentes, directos al Océano Pacífico en el departamento de Valle del Cauca. Se prevé que ésta condición hidrológica se mantenga durante el fin de semana.

## REGIÓN ORINOQUIA

### SITIOS PARA LOS CUALES SE GENERA LA ALERTA

**ALERTA  
NARANJA**

#### **PROBABILIDAD DE CRECIENTES SÚBITAS EN APORTANTES AL RÍO META (CUENCA ALTA).**

Probabilidad de crecientes súbitas en los ríos que descienden del piedemonte llanero, especialmente para los ríos Metica, Guamal, Humadea, Negro, Guacavía, Humea, entre otros afluentes de la cuenca alta del río Meta.

#### **PROBABILIDAD DE CRECIENTES SÚBITAS EN LOS AFLUENTES AL RÍO META (CUENCA MEDIA).**

Probabilidad de crecientes súbitas en los ríos que descienden del piedemonte llanero, especialmente para los ríos Pauto Ariporo y Casanare, entre otros directos al río Meta en el departamento de Casanare.

#### **PROBABILIDAD DE CRECIENTES SÚBITAS EN LA CUENCA DEL RÍO CASANARE.**

Probabilidad de crecientes súbitas en la cuenca de río Casanare y afluentes como el río Ariporo, a la altura de San Salvador. Especial atención para sectores bajos y rurales en el municipio de Puerto Rondón, e igualmente para las veredas de Puerto Colombia, El Cajaro en jurisdicción de Hato Corozal. Se prevé que ésta condición hidrológica se mantenga durante el fin de semana.

# ALERTAS POR NIVELES DE LOS RÍOS

## REGIÓN AMAZONIA

### SITIOS PARA LOS CUALES SE GENERA LA ALERTA

**ALERTA  
AMARILLA**

#### **PROBABILIDAD DE CRECIENTES SÚBITAS EN LA CUENCA DE LOS RÍOS ORTEGUAZA Y PESCADO.**

Probabilidad de incrementos en los niveles del río Orteguaza y sus afluentes los ríos Caraño y Hacha en el piedemonte caqueteño, a la altura del municipio de Florencia (Caquetá), similar comportamiento en los niveles se espera para la cuenca del río Pescado. Se recomienda especial atención en las ciudades de Florencia, Paujil, Doncello, Albania y San José de Fragua.

#### **NIVELES ALTOS EN LA CUENCA MEDIA DEL RÍO CAQUETÁ.**

Niveles altos en el río Caquetá en los municipios de Puerto Guzmán, Solita, Curillo y Solano en el departamento de Caquetá.

#### **NIVELES ALTOS EN LA PARTE BAJA DEL RÍO VAUPÉS.**

Niveles altos en la parte baja del río Vaupés a la altura del municipio de Mitú. Especial atención para zonas bajas y rurales, particularmente para las comunidades indígenas en Mitú, Pedreras y Taraira.

## REGIÓN ANDINA

### SITIOS PARA LOS CUALES SE GENERA LA ALERTA

**ALERTA  
AMARILLA**

#### **PROBABILIDAD DE CRECIENTE SÚBITA EN EL RÍO SOGAMOSO.**

El nivel del río Sogamoso a la altura de los municipios de los Santos (en la parte alta) y puerto Wilches (en la parte baja) han descendió, se espera que esta condición hidrológica se refleje en los demás aportantes al río Sogamoso.

#### **PROBABILIDAD DE CRECIENTES SÚBITA EN LA CUENCA QUEBRADA EL CARMEN (SUR DE CESAR).**

Probabilidad de crecientes súbitas en la quebrada el Carmen entre otros aportantes directos al río Magdalena.

#### **NIVELES ALTOS DEL RÍO MAGDALENA EN EL BANCO.**

Se mantiene esta alerta por niveles altos para el río Magdalena en el municipio El Banco (Magdalena).

#### **NIVELES ALTOS EN EL RÍO NECHÍ-**

Se mantiene esta alerta por niveles altos para el río Nechí en su cuenca baja.

#### **PROBABILIDAD DE CRECIENTES SÚBITAS EN AFLUENTES DE LA CUENCA ALTA DEL RÍO CAUCA.**

Probabilidad de incrementos súbitos en los niveles de los ríos Piendamó, Palo, Quimba, Ovejas y Timba, entre otros directos a la cuenca alta del río Cauca (departamento de Cauca). Se previene a la población de los municipios de Puracé y Popayán dadas las continuas crecientes que se han registrado en la parte alta del río Cauca.

#### **PROBABILIDAD DE CRECIENTES SÚBITAS EN AFLUENTES DE LA CUENCA MEDIA DEL RÍO CAUCA.**

Probabilidad de incrementos súbitos en los niveles de los ríos Lili, Meléndez, Cañaveralejo, Claro, Cali, Jamundí, Arroyohondo, Yumbo, Mulato, Vijes, Piedras, Roldanillo Pance, Salado, Guachal, Amaime, Cerrito, Guabas, Tuluá, Bugalagrande, Guadalajara, Buga, Paila, Las Cañas, Los Micos, Obando, Frío, Pescador, Chanco, Catarina, Cañaveral, entre otros directos al río Cauca (departamento de Valle del Cauca).

# ALERTAS POR NIVELES DE LOS RÍOS

REGIÓN ANDINA	SITIOS PARA LOS CUALES SE GENERA LA ALERTA	ALERTA AMARILLA
<p><b>PROBABILIDAD DE CRECIENTES SÚBITAS EN LA CUENCA RÍO SAN JUAN (ANTIOQUIA).</b> Se mantiene esta alerta dado que se prevé que continúen las crecientes súbitas en el río San Juan y sus afluentes, a la altura de los municipios de Salgar y Ciudad Bolívar (Antioquia).</p> <p><b>PROBABILIDAD DE CRECIENTES SÚBITAS EN LA CUENCA SAN BARTOLOMÉ.</b> Se presentó fuerte actividad eléctrica hacia el oriente del departamento de Antioquia, condición que podría incrementar súbitamente el nivel del río San Bartolomé dada la posibilidad de ocurrencia de lluvias fuertes de variada intensidad.</p>		

REGIÓN CARIBE	SITIOS PARA LOS CUALES SE GENERA LA ALERTA	ALERTA AMARILLA
<p><b>PROBABILIDAD DE CRECIENTES SÚBITAS EN EL CAUCE PRINCIPAL Y AFLUENTES DEL RÍO CESAR EN LA CUENCA MEDIA Y BAJA.</b> Los niveles del río Cesar se han mantenido estables a la altura del municipio de Valledupar, igual condición se refleja en su afluente río Ariguani a la altura del municipio de Ariguani y Pueblo Bello, se espera que se mantenga esta condición hidrológica en los demás ríos y quebradas de la cuenca media y baja del río Cesar.</p>		

REGIÓN ORINOQUIA	SITIOS PARA LOS CUALES SE GENERA LA ALERTA	ALERTA AMARILLA
<p><b>PROBABILIDAD DE CRECIENTES SÚBITAS EN LOS AFLUENTES AL RÍO META (CUENCA ALTA).</b> Probabilidad de crecientes súbitas en Yucao, Melúa, Manacacías y caño Cumaral.</p> <p><b>PROBABILIDAD DE CRECIENTES SÚBITAS EN AFLUENTES DE LA CUENCA ALTA DEL RÍO ARAUCA.</b> Probabilidad de crecientes súbitas en los ríos Cobugón Margua, Bojabá y Banadía, afluentes de la cuenca alta del río Arauca.</p> <p><b>NIVELES ALTOS EN EL RÍO ARAUCA.</b> Niveles con tendencia al ascenso en el río Arauca, a la altura del municipio de Arauca. No se descarta que este comportamiento se mantenga de forma leve durante las siguientes horas.</p> <p><b>PROBABILIDAD DE CRECIENTES SÚBITAS EN LOS AFLUENTES AL RÍO META (CUENCA MEDIA).</b> Probabilidad de crecientes súbitas en los ríos que descienden del piedemonte llanero, especialmente para los ríos Garagoa, Lengupá, Upía, Túa, Cusiana, Cravo Sur, entre otros directos al río Meta en el departamento de Casanare.</p>		

# ALERTAS POR NIVELES DE LOS RÍOS

## REGIÓN PACÍFICO

## SITIOS PARA LOS CUALES SE GENERA LA ALERTA

## ALERTA AMARILLA

### PROBABILIDAD DE CRECIENTES SÚBITAS EN LOS RÍOS ISCUANDÉ Y TAPAJE.

Probabilidad de crecientes súbitas en los niveles de los ríos Iscuandé y Tapaje, los cuales drenan sus aguas al Océano Pacífico en el departamento de Nariño.

### PROBABILIDAD DE CRECIENTES SÚBITAS EN LOS RÍOS DEL LITORAL PACÍFICO EN EL DEPARTAMENTO DE CAUCA.

Probabilidad de crecientes súbitas en los ríos Timbiquí, Saija, Guapi, Micay, Naya y sus afluentes, directos al Océano Pacífico en el departamento de Cauca. Se recomienda especial atención en el municipio de Timbiquí, particularmente en sectores como Francia, Buenos Aires, Unión de Vivienda, Bella Vista, entre otros, y en el sector rural Coteje y Cupí, localizados en la ribera de los ríos Timbiquí y Saija.

### PROBABILIDAD DE CRECIENTES SÚBITAS EN LOS RÍOS DEL LITORAL PACÍFICO EN EL VALLE DEL CAUCA.

No se descartan incrementos súbitos en los niveles de los ríos Cajambre, Mayorquín, Raposo y sus afluentes, directos al Océano Pacífico en el departamento de Valle del Cauca.

### PROBABILIDAD DE CRECIENTES SÚBITAS EN LA CUENCA DEL RÍO JUANANBÚ.

Probabilidad de crecientes súbitas en el río Juananbú y sus afluentes, aportante a la cuenca alta del río Patía (Nariño).

### PROBABILIDAD DE CRECIENTE SÚBITA EN LA CUENCA DEL RÍO MAYO.

Probabilidad de crecientes súbita en el río Mayo y sus afluentes, aportante a la cuenca alta del río Patía (Nariño).

### PROBABILIDAD DE CRECIENTES SÚBITAS EN LA CUENCA ALTA DEL RÍO SAN JUAN.

El nivel del río San Juan a la altura del municipio de Tadó y Santa Rita se encuentra estable y con tendencia moderada al descenso, se espera que esta condición hidrológica se refleje en los demás cauces superficiales afluentes al río San Juan en la cuenca alta. El IDEAM recomienda a la población en general seguir atentos al incremento súbito de los niveles del río San Juan y sus principales afluentes.

# ALERTAS POR AMENAZAS DE DESLIZAMIENTO

**ALERTA ROJA:**

Amenaza alta a muy alta por deslizamientos de tierra detonados por lluvias, localizados en los siguientes municipios:

**ALERTA NARANJA:**

Amenaza moderada por deslizamientos de tierra detonados por lluvias, localizados en los siguientes municipios:

<b>REGIÓN ANDINA</b>	<b>SITIOS PARA LOS CUALES SE GENERA LA ALERTA</b>	<b>ALERTA ROJA</b>
<b>CUNDINAMARCA:</b> Guayabetal.		
<b>REGIÓN PACIFICA</b>	<b>SITIOS PARA LOS CUALES SE GENERA LA ALERTA</b>	<b>ALERTA ROJA</b>
<b>CHOCÓ:</b> Bahía Solano (Mutis), Lloró.		
<b>REGIÓN AMAZONIA</b>	<b>SITIOS PARA LOS CUALES SE GENERA LA ALERTA</b>	<b>ALERTA ROJA</b>
<b>PUTUMAYO:</b> Mocoa.		
<b>REGIÓN ANDINA</b>	<b>SITIOS PARA LOS CUALES SE GENERA LA ALERTA</b>	<b>ALERTA NARANJA</b>
<b>BOYACÁ:</b> Cubará. <b>CUNDINAMARCA:</b> Medina, Quetame. <b>NORTE DE SANTANDER:</b> Chitagá, Tibú.		
<b>REGIÓN PACIFICO</b>	<b>SITIOS PARA LOS CUALES SE GENERA LA ALERTA</b>	<b>ALERTA NARANJA</b>
<b>CAUCA:</b> El Tambo, López, Piamonte, Santa Rosa, Timbiquí. <b>CHOCÓ:</b> Alto Baudó (Pie de Pato), Bojayá (Bellavista), Nuquí. <b>NARIÑO:</b> Córdoba, Puerres.		
<b>REGIÓN ORINOQUIA</b>	<b>SITIOS PARA LOS CUALES SE GENERA LA ALERTA</b>	<b>ALERTA NARANJA</b>
<b>META:</b> Acacías, Cumaral, El Calvario, Restrepo, Villavicencio.		
<b>REGIÓN AMAZONIA</b>	<b>SITIOS PARA LOS CUALES SE GENERA LA ALERTA</b>	<b>ALERTA NARANJA</b>
<b>CAQUETÁ:</b> San José del Fragua. <b>PUTUMAYO:</b> Orito, San Francisco, Santiago, Sibundoy, Villagarzón.		

# ALERTAS POR AMENAZAS DE DESLIZAMIENTO

REGIÓN CARIBE	SITIOS PARA LOS CUALES SE GENERA LA ALERTA	ALERTA AMARILLA
<p><b>CESAR:</b> Agustín Codazzi, Curumaní, El Copey, La Gloria, Pailitas, Pelaya, Valledupar.  <b>CÓRDOBA:</b> Montelíbano, Puerto Libertador, San Jose de Ure.  <b>LA GUAJIRA:</b> Dibulla, El Molino, Fonseca, La Jagua del Pilar, San Juan del Cesar, Villanueva.  <b>MAGDALENA:</b> Ciénaga, Fundación, Santa Marta.</p>		

REGIÓN ANDINA	SITIOS PARA LOS CUALES SE GENERA LA ALERTA	ALERTA AMARILLA
<p><b>ANTIOQUIA:</b> Abejorral, Abriaquí, Amagá, Amalfi, Andes, Angelópolis, Anorí, Argelia, Armenia, Belmira, Betulia, Briceño, Buritica, Cáceres, Caicedo, Caldas, Campamento, Cañasgordas, Caracolí, Caramanta, Ciudad Bolívar, Concordia, Dabeiba, Ebéjico, Fredonia, Frontino, Giraldo, Heliconia, Ituango, Maceo, Medellín, Montebello, Nariño, Olaya, Puerto Berrío, Puerto Nare, Puerto Triunfo, Remedios, Salgar, San Carlos, San Jerónimo, San Luis, San Pedro de Los Milagros, Santa Bárbara, Santa Fe de Antioquia, Segovia, Sonsón, Sopetrán, Tarazá, Titiribí, Uramita, Urao, Valdivia, Yalí, Yarumal, Yolombó, Zaragoza.</p> <p><b>BOYACÁ:</b> Almeida, Aquitania, Betétiva, Boavita, Buenavista, Campohermoso, Chinavita, Chita, Chivor, Coper, Corrales, Covarachía, El Espino, Gámeza, Garagoa, Guicán, La Uvita, La Victoria, Labranzagrande, Macanal, Maripí, Miraflores, Mongua, Monquirá, Muzo, Otanche, Pachavita, Páez, Pajarito, Panqueba, Pauna, Paya, Paz de Rio, Pesca, Pisba, Puerto Boyacá, Quípama, Rondón, Saboyá, San Eduardo, San José de Pare, San Luis de Gaceno, San Mateo, San Pablo de Borbur, Santa María, Santana, Soatá, Socha, Socotá, Sogamoso, Susacón, Tasco, Tibaná, Tópaga, Turmequé, Úmbita, Ventaquemada.</p> <p><b>CALDAS:</b> Aguadas, Chinchiná, Filadelfia, La Merced, Manizales, Manzanares, Marmato, Marulanda, Neira, Pácora, Pensilvania, Salamina, Samaná, Supía, Villamaria.</p> <p><b>CUNDINAMARCA:</b> Agua de Dios, Albán, Anapoima, Anolaima, Apulo, Arbeláez, Beltrán, Bituima, Bogotá, D.C., Bojacá, Cabrera, Cachipay, Caparrapí, Cáqueza, Carmen de Carupa, Chaguaní, Chipaque, Choachí, Chocontá, Cogua, Cucunubá, El Colegio, El Peñón, El Rosal, Facatativá, Fusagasugá, Gachalá, Gachetá, Gama, Granada, Guaduas, Guatavita, Guayabal de Siquima, Gutiérrez, Jerusalén, Junín, La Calera, La Mesa, La Palma, La Peña, Lenguazaque, Machetá, Manta, Nilo, Nimaima, Nocaima, Pacho, Paime, Pandi, Pasca, Pulí, Quebradanegra, Quipile, Ricaurte, San Antonio de Tequendama, San Bernardo, San Cayetano, San Juan de Rioseco, Sasaima, Sesquilé, Sibaté, Sylvania, Soacha, Subachoque, Suesca, Supatá, Sutatausa, Tabío, Tausa, Tena, Tibacuy, Tocaima, Topaipí, Ubalá, Útica, Venecia, Vergara, Vianí, Villagómez, Villapinzón, Villeta, Viotá, Yacopí, Zipacón, Zipaquirá.</p> <p><b>HUILA:</b> Aipe, Altamira, Colombia, Guadalupe, La Plata, Neiva, Pitalito, Saladoblanco, San Agustín, Suaza, Tarqui.</p> <p><b>NORTE DE SANTANDER:</b> Ábrego, Arboledas, Cáchira, Cócota, Chinácota, Convención, Cúcuta, Cucutilla, Durania, El Tarra, El Zulia, Gramalote, Hacarí, Labateca, Lourdes, Mutiscua, Ocaña, Pamplona, Salazar, San Calixto, Sardinata, Silos, Teorama, Villa Caro.</p> <p><b>QUINDÍO:</b> Calarcá, Salento.</p> <p><b>RISARALDA:</b> Santa Rosa de Cabal.</p>		



# ALERTAS POR AMENAZAS DE DESLIZAMIENTO

**ALERTA ROJA:**

Amenaza alta a muy alta por deslizamientos de tierra detonados por lluvias, localizados en los siguientes municipios:

**ALERTA NARANJA:**

Amenaza moderada por deslizamientos de tierra detonados por lluvias, localizados en los siguientes municipios:

REGIÓN ANDINA	SITIOS PARA LOS CUALES SE GENERA LA ALERTA	ALERTA AMARILLA
	<p><b>SANTANDER:</b> Aguada, Albania, Barbosa, Bucaramanga, Carcasí, Cerrito, Charalá, Charta, Chipatá, Concepción, Confines, Contratación, Coromoro, El Guacamayo, El Playón, Florián, Floridablanca, Girón, Guaca, Guavatá, Güepesa, La Belleza, La Paz, Landázuri, Lebrija, Macaravita, Málaga, Matanza, Mogotes, Oiba, Onzaga, Piedecuesta, Puente Nacional, Rionegro, San Andrés, San Benito, San Miguel, San Vicente de Chucurí, Santa Helena del Opón, Sucre, Suratá, Tona, Valle de San José, Vélez.</p> <p><b>TOLIMA:</b> Alpujarra, Anzoátegui, Armero (Guayabal), Ataco, Cajamarca, Carmen de Apicalá, Casabianca, Chaparral, Cunday, Dolores, Falan, Fresno, Herveo, Ibagué, Icononzo, Lérida, Libano, Melgar, Murillo, Natagaima, Ortega, Palocabildo, Planadas, Prado, Purificación, Rioblanco, Roncesvalles, Rovira, San Antonio, Villahermosa, Villarrica.</p>	
REGIÓN PACIFICO	SITIOS PARA LOS CUALES SE GENERA LA ALERTA	ALERTA AMARILLA
	<p><b>CAUCA:</b> Bolívar, Buenos Aires, Caldono, Corinto, Inzá, Jambaló, La Sierra, La Vega, Miranda, Páez (Belalcázar), Piendamó, Popayán, Rosas, Santander de Quilichao, Silvia, Sotará (Paispamba), Suárez, Toribío, Totoró.</p> <p><b>CHOCÓ:</b> Bagadó, Bajo Baudó (Pizarro), Condoto, El Carmen, Juradó, Quibdó, Rio Iró (Santa Rita), Riosucio, San José del Palmar, Sipí, Tadó.</p> <p><b>NARIÑO:</b> Albán (San José), Buesaco, Cumbitara, Funes, Linares, Pasto, Potosí, Samaniego, San Pedro de Cartago (Cartago).</p> <p><b>VALLE DEL CAUCA:</b> Buenaventura, Buga, Bugalagrande, Calima (El Darién), Dagua, El Cerrito, El Dovio, Florida, La Unión, Palmira, San Pedro, Sevilla, Tuluá, Versalles, Vijes, Yumbo.</p>	
REGIÓN ORINOQUIA	SITIOS PARA LOS CUALES SE GENERA LA ALERTA	ALERTA AMARILLA
	<p><b>ARAUCA:</b> Tame.</p> <p><b>CASANARE:</b> Aguazul, Chámeza, Hato Corozal, La Salina, Monterrey, Nunchía, Paz de Ariporo, Pore, Recetor, Sabanalarga, Támara, Tauramena, Yopal.</p> <p><b>META:</b> Cubarral, Guamal, San Juanito.</p>	
REGIÓN AMAZONIA	SITIOS PARA LOS CUALES SE GENERA LA ALERTA	ALERTA AMARILLA
	<p><b>CAQUETÁ:</b> Belén de los Andaquíes, Morelia, Puerto Rico.</p> <p><b>PUTUMAYO:</b> Colón.</p>	

# ALERTAS POR AMENAZAS DE INCENDIOS DE LA COBERTURA VEGETAL

**ALERTA ROJA:**

Amenaza Alta o muy alta de ocurrencia de incendios de la cobertura vegetal en zonas de bosques, cultivos y pastos, localizados en los siguientes municipios y sectores aledaños:

**ALERTA NARANJA:**

Amenaza moderada de ocurrencia de incendios de la cobertura vegetal en zonas de bosques, cultivos y pastos, localizados en los siguientes municipios y sectores aledaños:

REGIÓN CARIBE	SITIOS PARA LOS CUALES SE GENERA LA ALERTA	ALERTA ROJA
<p><b>ATLÁNTICO:</b> Barranquilla, Luruaco, Puerto Colombia, Repelón, Santa Lucía.  <b>BOLÍVAR:</b> Arjona, Arroyohondo, Calamar, El Carmen De Bolívar, El Guamo, Mahates, María La Baja, San Estanislao, Zambrano.  <b>CESAR:</b> Becerrill, El Paso.  <b>CÓRDOBA:</b> Chima, Sahagún, San Bernardo Del Viento.  <b>LA GUAJIRA:</b> Manaure, Uribia.  <b>MAGDALENA:</b> Algarrobo, Concordia, Pedraza, Plato, Zapayán.  <b>SUCRE:</b> Chalán, Colosó, Corozal, Los Palmitos, Morroa, Ovejas, Palmito, San Juan De Betulia (Betulia), Sincelejo, Tolú, Toluviejo.</p>		

REGIÓN ANDINA	SITIOS PARA LOS CUALES SE GENERA LA ALERTA	ALERTA ROJA
<p><b>BOYACÁ:</b> Paipa, Sáchica, Villa De Leiva.  <b>CAUCA:</b> Cajibío, Timbío.  <b>CUNDINAMARCA:</b> Girardot, Guataquí, Nariño, Susa.  <b>HUILA:</b> Gigante, Tello, Villavieja.  <b>NARIÑO:</b> Arboleda (Berruecos), Chachagüí, Consacá, El Peñol, El Tambo, Guaitarilla, La Florida, La Llanada, Los Andes (Sotomayor), San Lorenzo, Santa Cruz (Guachavés), Taminango, Túquerres.  <b>SANTANDER:</b> Betulia, Capitanejo, Cepitá, Enciso, Gámbita, Molagavita, San José De Miranda, Zapatoca.  <b>TOLIMA:</b> Alvarado, Coello, Espinal, Flandes, Guamo, Piedras, Saldaña, San Luis, Suárez, Valle De San Juan.</p>		

REGIÓN ORINOQUÍA	SITIOS PARA LOS CUALES SE GENERA LA ALERTA	ALERTA ROJA
<p><b>META:</b> Uribe.</p>		

REGIÓN CARIBE	SITIOS PARA LOS CUALES SE GENERA LA ALERTA	ALERTA NARANJA
<p><b>ATLÁNTICO:</b> Galapa, Malambo, Suan.  <b>CÓRDOBA:</b> Ciénaga De Oro.  <b>SUCRE:</b> San Benito Abad.</p>		

# ALERTAS POR AMENAZAS DE INCENDIOS DE LA COBERTURA VEGETAL

REGIÓN ANDINA	SITIOS PARA LOS CUALES SE GENERA LA ALERTA	ALERTA NARANJA
<p><b>ANTIOQUIA:</b> San Vicente, Támesis.  <b>BOYACÁ:</b> Firavitoba, Tipacoque, Toca.  <b>CUNDINAMARCA:</b> Puerto Salgar.  <b>HUILA:</b> Baraya, Garzón.  <b>NARIÑO:</b> La Unión, Providencia.</p>		

REGIÓN ORINOQUÍA	SITIOS PARA LOS CUALES SE GENERA LA ALERTA	ALERTA NARANJA
<p><b>META:</b> La Macarena.</p>		

REGIÓN AMAZONÍA	SITIOS PARA LOS CUALES SE GENERA LA ALERTA	ALERTA NARANJA
<p><b>CAQUETÁ:</b> San Vicente Del Caguán.</p>		

REGIÓN CARIBE	SITIOS PARA LOS CUALES SE GENERA LA ALERTA	ALERTA AMARILLA
<p><b>ATLÁNTICO:</b> Baranoa, Tubará.  <b>BOLÍVAR:</b> San Cristobal.</p>		

REGIÓN ANDINA	SITIOS PARA LOS CUALES SE GENERA LA ALERTA	ALERTA AMARILLA
<p><b>ANTIOQUIA:</b> Barbosa, Caucaasia, Concepción.  <b>BOYACÁ:</b> Duitama, Iza, Oicatá, Santa Rosa De Viterbo, Siachoque, Tota, Tuta.  <b>MAGDALENA:</b> Sitionuevo.  <b>NARIÑO:</b> Ancuya, Imués, Tangua, Yacuanquer.  <b>SANTANDER:</b> Curití, Simacota.</p>		

# ALERTAS METEOMARINA

## MAR CARIBE

<p><b>ALERTA NARANJA</b></p>	<p><b>POR VIENTO Y OLEAJE</b>                  Se mantienen vientos con velocidades entre los 25 y 30 nudos ( 46,6 – 55,6 km/h) en el centro y oriente del mar Caribe nacional, además en sectores del occidente en mar adentro, posibilidad de altura del oleaje podría superar los 3.0 metros de altura. Por lo anterior, el IDEAM recomienda a las embarcaciones menores consultar con las Capitanías de puerto y a los bañistas estar atentos a las condiciones meteorológicas.</p>
<p><b>ALERTA AMARILLA</b></p>	<p><b>POR PLEAMAR</b>                  Hasta el día 30 de junio en zonas del occidente del mar Caribe se estima una de las pleamares más significativas del mes, adicionalmente se activa desde el día de mañana 29 de junio pleamar en el centro, hasta el día 30 de junio. Por lo anterior, se recomienda a habitantes costeros estar atentos a la evolución de este de fenómeno.</p>

## OCÉANO PACÍFICO

<p><b>ALERTA NARANJA</b></p>	<p><b>POR TIEMPO LLUVIOSO</b>                  Se mantendrán las condiciones lluviosas, éstas serán entre moderadas a fuertes al norte y centro del océano Pacífico nacional, incluidos sectores del litoral, en algunos casos con tormentas eléctricas y rachas de viento. Por lo anterior, el IDEAM recomienda a los habitantes costeros estar atentos a las condiciones meteorológicas y a embarcaciones de poco calado consultar con las Capitanías de puerto antes de zarpar en zonas de inminente tempestad.</p>
------------------------------	--

°C: grados Celsius

m: metros

mm: milímetros

msnm: metros sobre nivel del mar

Km/h: kilómetros por hora

HLC: hora local colombiana

GOES: Geostationary Operational Environmental Satellites (Satélite Geoestacionario Operacional Ambiental).

GOES-16 es el designado GOES-Este, localizado en 75° W sobre el ecuador geográfico.

PNN: Parque Nacional Natural

SFF: Santuario de Fauna y Flora



**ALERTA ROJA. PARA TOMAR ACCIÓN** Advierte al Sistema Nacional de Gestión del Riesgo de Desastres sobre el peligro de un fenómeno y sus efectos adversos sobre la población. Se emite una alerta sólo cuando la identificación de un evento extraordinario indique la amenaza inminente y cuando la gravedad del fenómeno requiera atención prioritaria de los comités departamentales y locales.



**ALERTA NARANJA. PARA PREPARARSE** Indica la amenaza de un fenómeno. No implica riesgo inmediato por lo que es catalogado como un mensaje para informarse y prepararse. El aviso implica vigilancia continua ya que las condiciones son propicias para el desarrollo de un suceso natural.



**ALERTA AMARILLA. PARA INFORMARSE** Se emite cuando las condiciones hidrometeorológicas son favorables para la ocurrencia de un fenómeno natural y pueden aumentar el riesgo según los pronósticos. Por sus características, este nivel está encaminado a informar.

**CONDICIONES NORMALES** Indica que no existe ninguna clase de alerta para la región o zona mencionada.

Yolanda GONZÁLEZ H. | Directora General

Mery E. FERNÁNDEZ P. | Jefe Oficina del Servicio de Pronósticos y Alertas

Profesionales de Turno:

Alberto PARDO (Hidrólogo), Sergio ROJAS (Deslizamientos de Tierra), Andrés ESPEJO (Incendios), Carolina VALENCIA (Meteorólogo), Julián URREA (Datos) y Helmer GUZMÁN (Coordinador).

<http://www.ideam.gov.co>

Correos electrónicos: [servicio@ideam.gov.co](mailto:servicio@ideam.gov.co), [alertas@ideam.gov.co](mailto:alertas@ideam.gov.co)

Calle 25D # 96B – 70, Piso 3. Bogotá, D.C., Colombia.

Teléfono: 3075625 Ext. 1334–1336.

Síguenos en:

