

INFORME TÉCNICO

# DIARIO N°178

El IDEAM comunica al Sistema Nacional de Gestión del Riesgo (SNGR) y al Sistema Nacional Ambiental (SINA).

Bogotá D. C.

Jueves 27 de junio de 2019.

Hora de actualización 12:10 HLC



IDEAM  
Instituto de Hidrología  
Meteorología y  
Estudios Ambientales  
CII. 25D N° 96B-70

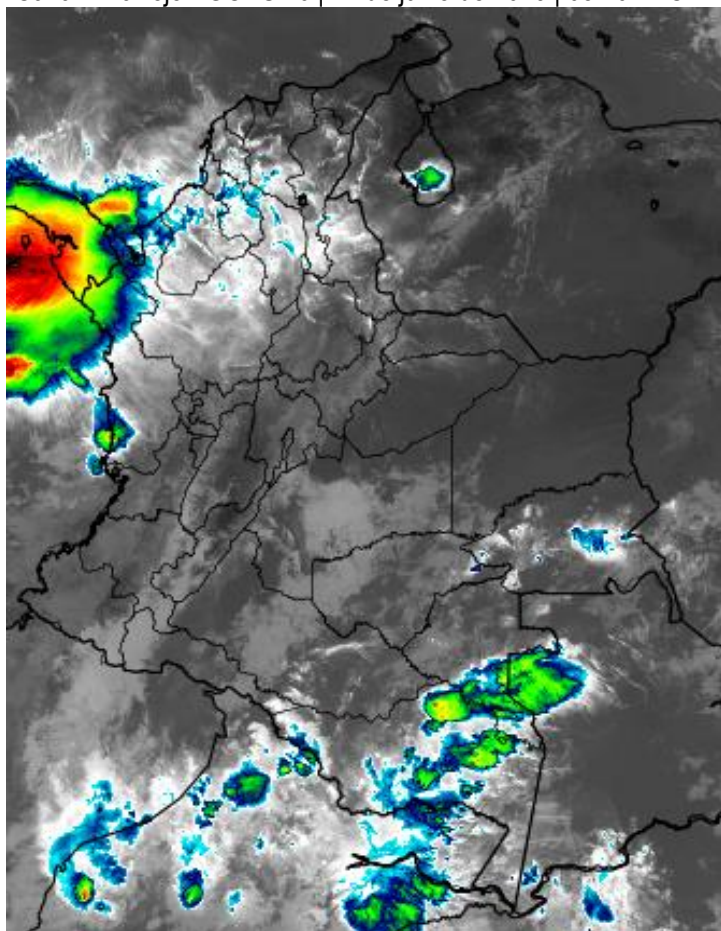
## CONDICIONES HIDROMETEOROLÓGICAS ACTUALES

Predominio de tiempo seco en gran parte del territorio colombiano, lluvias en sectores del sur de la región Amazónica, norte de la Pacífica y occidente de la caribe y Andina.

Para las próximas horas se espera aumento de la nubosidad con lluvias en sectores de la región Pacífica piedemonte de Amazónica, occidente de Antioquia y sur de Córdoba. Predominio de tiempo seco en el resto de la región y sobre el piedemonte amazónico.

## IMAGEN SATELITAL

Canal Infrarrojo - GOES 16 | 27 de junio de 2019 | 08:40 HLC.



Consulte todos los días el pronóstico del tiempo y las alertas hidrometeorológicas vigentes del **IDEAM**, en un formato de calidad. Alrededor de las 7:30 a. m. está a disposición del público en [www.ideam.gov.co](http://www.ideam.gov.co).

Se puede ver también en dispositivos móviles **AQUÍ**





# LO MÁS DESTACADO

## LLUVIAS REGISTRADAS EN LAS ÚLTIMAS 24 HORAS

En las últimas veinticuatro (24) horas se observó un significativo descenso en el acumulado de las lluvias, a nivel nacional, siendo el día de ayer el más seco en el transcurso del mes de junio de 2019. Las precipitaciones se concentraron en las regiones Orinoquia y Andina, y el mayor acumulado de lluvia en 24 horas, se registró en la el **municipio de Contratación (Santander), con 53.2 mm.**

### ALERTA ROJA

- Por probabilidad alta de incremento de niveles en corrientes en algunos departamentos de las siguientes regiones: Orinoquia y Amazonia.
- Por probabilidad alta de deslizamientos de tierra en zonas inestables o de ladera ubicadas en los algunos municipios de las siguientes regiones: Andina, Pacífico, y Amazonia.
- Por probabilidad alta de amenaza de incendios de la cobertura vegetal en algunos municipios de las siguientes regiones: Caribe y Andina.

### ALERTA NARANJA

- Por probabilidad alta de incremento de niveles en corrientes en algunos departamentos de las siguientes regiones: Orinoquia, Amazonia, Caribe, Pacífico y Andina.
- Por probabilidad alta de deslizamientos de tierra en zonas inestables o de ladera ubicadas en los algunos municipios de las siguientes regiones: Orinoquia, Amazonia, Caribe, Pacífico y Andina.
- Por probabilidad alta de amenaza de incendios de la cobertura vegetal en algunos municipios de las siguientes regiones: Caribe y Andina.
- "Por viento y oleaje en el mar Caribe.

### ALERTA AMARILLA

- Por probabilidad alta de incremento de niveles en corrientes en algunos departamentos de las siguientes regiones: Orinoquia, Amazonia, Caribe, Pacífico y Andina.
- Por probabilidad alta de deslizamientos de tierra en zonas inestables o de ladera ubicadas en los algunos municipios de las siguientes regiones: Orinoquia, Amazonia, Caribe, Pacífico y Andina.
- Por probabilidad alta de amenaza de incendios de la cobertura vegetal en algunos municipios de las siguientes regiones:
- Por pleamar en el mar Caribe.
- Por tiempo lluvioso en el Océano Pacífico.

# PRONÓSTICO CONDICIONES METEOROLÓGICAS ESPECIALES

## ÁREA DEL VOLCÁN GALERAS

Durante las horas de la mañana y tarde se estima tiempo seco con cielo parcialmente cubierto. En la noche son previstas precipitaciones.

El SERVICIO GEOLÓGICO COLOMBIANO reporta en nivel AMARILLO (III): CAMBIOS EN EL COMPORTAMIENTO DE LA ACTIVIDAD VOLCÁNICA. Lat: 1.55 Lon: -77.37

ELEVACIÓN (pies)	DIRECCIÓN	VELOCIDAD	
		NUDOS	Km/h
10.000	SURESTE	0 - 5	0 - 9
18.000	NORESTE	10 - 15	18 - 27
24.000	SUR	10 - 15	18 - 27
30.000	SUR	15 - 20	27 - 36

## ÁREA DEL VOLCÁN NEVADO DEL HUILA

Para las horas de la mañana se estima tiempo seco. En la tarde y noche mayor nubosidad con precipitaciones entre ligeras y moderadas.

El SERVICIO GEOLÓGICO COLOMBIANO reporta en nivel AMARILLO (III): CAMBIOS EN EL COMPORTAMIENTO DE LA ACTIVIDAD VOLCÁNICA. Lat: 2.92 Lon: -76.05

ELEVACIÓN (pies)	DIRECCIÓN	VELOCIDAD	
		NUDOS	Km/h
10.000	ESTE	0 - 5	0 - 9
18.000	NORESTE	5 - 10	9 - 18
24.000	SUR	5 - 10	9 - 18
30.000	SUR	10 - 15	18 - 27

## ÁREA DEL VOLCÁN CERRO MACHÍN

Para las horas de la mañana se estima tiempo seco. En la tarde y noche mayor nubosidad con precipitaciones entre ligeras y moderadas.

El SERVICIO GEOLÓGICO COLOMBIANO reporta en nivel AMARILLO (III): CAMBIOS EN EL COMPORTAMIENTO DE LA ACTIVIDAD VOLCÁNICA. Lat: 4.80 Lon: -75.62

ELEVACIÓN (pies)	DIRECCIÓN	VELOCIDAD	
		NUDOS	Km/h
10.000	SURESTE	5 - 10	9 - 18
18.000	NOROESTE	10 - 15	18 - 27
24.000	SUROESTE	10 - 15	18 - 27
30.000	NOROESTE	10 - 15	18 - 27

## ÁREA DEL VOLCÁN NEVADO DEL RUIZ

En las horas de la mañana se prevé tiempo seco. Después del mediodía se incrementará la nubosidad con precipitaciones.

El SERVICIO GEOLÓGICO COLOMBIANO reporta en nivel AMARILLO (III): CAMBIOS EN EL COMPORTAMIENTO DE LA ACTIVIDAD VOLCÁNICA. Lat: 4.89 Lon: -75.32

ELEVACIÓN (pies)	DIRECCIÓN	VELOCIDAD	
		NUDOS	Km/h
10.000	SURESTE	5 - 10	9 - 18
18.000	NOROESTE	5 - 10	9 - 18
24.000	OESTE	0 - 5	0 - 9
30.000	SUR	5 - 10	9 - 18

## ÁREA DEL COMPLEJO VOLCÁNICO CHILES-CERRO NEGRO DE MAYASQUER

Durante el día se estima cielo parcialmente nublado con predominio de tiempo seco.

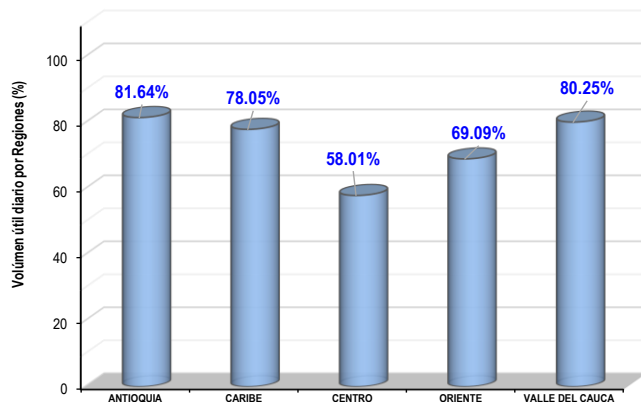
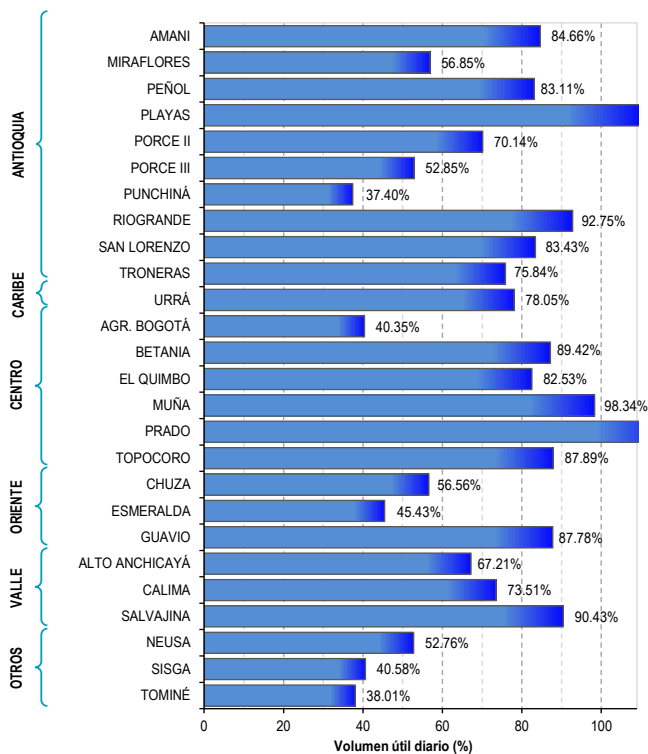
El SERVICIO GEOLÓGICO COLOMBIANO reporta en nivel AMARILLO (III): CAMBIOS EN EL COMPORTAMIENTO DE LA ACTIVIDAD VOLCÁNICA. Lat: 0.81 - Lon: 77.93 Lat: 0.76 Lon: -77.95

ELEVACIÓN (pies)	DIRECCIÓN	VELOCIDAD	
		NUDOS	Km/h
10.000	ESTE	0 - 5	0 - 9
18.000	SURESTE	10 - 15	18 - 27
24.000	NORESTE	10 - 15	18 - 27
30.000	SURESTE	5 - 10	9 - 18

# ESTADO DE LOS EMBALSES

A continuación se relaciona el volumen útil diario de los principales embalses del país (expresado en porcentaje), de acuerdo con la información reportada por XM S.A. E.S.P en la siguiente dirección electrónica: <http://ido.xm.com.co/ido/SitePages/hidrologia.aspx?q=reservas>

## VOLUMEN ÚTIL DIARIO EN LOS PRINCIPALES EMBALSES DEL PAÍS





Para estar informado diariamente de lo que pasa con el **pronóstico del tiempo y las alertas.**

Síguenos en Twitter  
**@IDEAMColombia**



## PRECIPITACIONES

A continuación se relacionan los municipios donde en las últimas 24 horas se registraron precipitaciones iguales o superiores a 15.0 mm.

Se aclara que las precipitaciones indicadas en los municipios, realmente corresponden a aquellos puntos en los cuales el IDEAM tiene estaciones de monitoreo, pero no necesariamente quiere decir que el dato corresponda a las lluvias que se presentaron directamente sobre el área urbana en donde se concentra la mayor población. En ocasiones la estación sobre la cual se destaca el mayor valor de precipitación, a pesar de pertenecer al municipio, puede quedar alejada del centro poblado principal.

DEPARTAMENTO	MUNICIPIO
<b>AMAZONAS</b>	El Encanto (28.0).
<b>ANTIOQUIA</b>	Caucasia (52.0), Angostura (19.0), San Roque (18.5).
<b>CAUCA</b>	Timbiquí (48.0).
<b>CUNDINAMARCA</b>	Ubalá (23.5), Guayabetal (17.0).
<b>CHOCÓ</b>	Lloró (17.9).
<b>META</b>	Puerto López (27.0), La Macarena (25.0), San Carlos de Guaroa (15.0).
<b>NORTE DE SANTANDER</b>	Toledo (44.0).
<b>PUTUMAYO</b>	San Miguel (16.3).
<b>SANTANDER</b>	<b>Contratación (52.3)</b> , Chima (19.2).

Para estar informado diariamente de lo que pasa con el **pronóstico del tiempo y las alertas.**

Síguenos en Twitter  
@IDEAMColombia



## TEMPERATURAS MÁXIMAS

A continuación se relacionan los municipios donde en las últimas 24 horas se registraron temperaturas iguales o superiores a 34.0 °C.

Se aclara que las temperaturas indicadas en los municipios, realmente corresponden a aquellos puntos en los cuales el IDEAM tiene estaciones de monitoreo, pero no necesariamente quiere decir que el dato corresponda a las temperaturas que se presentaron directamente sobre el área urbana en donde se concentra la mayor población. En ocasiones la estación sobre la cual se destaca el mayor valor de temperatura, a pesar de pertenecer al municipio, puede quedar alejada del centro poblado principal.

DEPARTAMENTO	MUNICIPIO
<b>BOLÍVAR</b>	Zambrano (39.8), Carmen de Bolívar (37.2), Pinillos (36.3), María La Baja (36.0), Arjona (36.0).
<b>CESAR</b>	Agustín Codazzi (38.2), Valledupar (37.8),
<b>CÓRDOBA</b>	Montería (36.0).
<b>CUNDINAMARCA</b>	Jerusalén (38.0).
<b>LA GUAJIRA</b>	Manaure (39.2), Urumita (36.8),
<b>TOLIMA</b>	Natagaima (38.4), Flandes (36.0).





# PRONÓSTICO METEOROLÓGICO



Jueves 27 y viernes 28 de junio de 2019

REGIÓN	PRONÓSTICO
SABANA DE BOGOTÁ	<p><b>JUEVES.</b> Durante la tarde se prevé cielo parcialmente nublado con predominio de tiempo seco, sin embargo no se descartan lloviznas en el sur-oriente de la ciudad. En la noche se estima cielo mayormente nublado con predominio de tiempo seco. No se descartan lloviznas especialmente en el sur-oriente de la ciudad.</p> <p><b>VIERNES.</b> A lo largo de la jornada se estiman condiciones de cielo parcial a mayormente nublado con predominio de tiempo seco. No se descartan lloviznas al oriente de la ciudad y la Sabana.</p>
CARIBE	<p><b>JUEVES.</b> En la tarde se estima cielo mayormente despejado con predominio de tiempo seco y probabilidad de lluvias sectorizadas al nororiente de Magdalena y suroccidente de Córdoba. Se pronostica para la noche cielo despejado con predominio de tiempo seco y probabilidad de precipitaciones fuertes locales en sectores del suroccidente de Córdoba.</p> <p><b>VIERNES.</b> A lo largo del día se estiman condiciones de cielo parcial a mayormente nublado, Lluvias ligeras se estiman para sectores de Córdoba, sur de Sucre, Bolívar y Cesar. En la Sierra Nevada de Santa Marta, lluvias de variada intensidad. En el resto del área predominio de tiempo seco.</p>
ARCHIPIÉLAGO DE SAN ANDRÉS, PROVIDENCIA Y SANTA CATALINA	<p><b>JUEVES.</b> Para la tarde se estima cielo mayormente nublado y predominio de tiempo seco. No se descartan lloviznas esporádicas. En la noche se prevé condición de tiempo seco con cielo parcial a mayormente nublado.</p> <p><b>VIERNES.</b> A lo largo de la jornada se prevén condiciones nubosas, sin embargo, se espera predominen las condiciones de tiempo seco. Se pueden presentar lloviznas ligeras de corta duración.</p>
MAR CARIBE	<p><b>JUEVES.</b> En el día se espera predominio de tiempo seco en gran parte del Mar Caribe Colombiano. Cielo parcial a mayormente nublado, se pueden presentar lluvias ligeras o lloviznas en la zona occidental.</p> <p><b>VIERNES.</b> Se estima se presenten condiciones similares al día jueves, con predominio de tiempo seco en amplios sectores, con cielo parcialmente nublado, mayor nubosidad y posibles lluvias ligeras en la zona occidental del Mar Caribe Colombiano.</p>
ANDINA	<p><b>JUEVES.</b> En la tarde prevalecerán las condiciones de cielo con nubosidad parcial con tiempo seco y posibilidad de precipitaciones fuertes en sectores occidente de Caldas; oriente y noroccidente de Risaralda; occidente de Antioquia. En la noche se espera continuidad de tiempo seco en amplios sectores, salvo por lluvias moderadas a fuertes que pueden ocurrir en zonas del eje cafetero, Antioquia, Magdalena Medio; y de menor intensidad en Santander y oriente de los departamentos de Boyacá y Cundinamarca.</p> <p><b>VIERNES.</b> En las primeras horas del día se prevén condiciones de tiempo seco en amplios sectores. Lluvias ligeras en oriente de Boyacá, Cundinamarca, occidente de Antioquia, Caldas y Risaralda. En la tarde lluvias ligeras en zonas de montaña de las cordilleras central y oriental que pueden tener mayor intensidad en el oriente de Boyacá y occidente de Antioquia. En la noche las lluvias se concentrarían principalmente en sectores de Antioquia y Santander</p>

Planeando tu día? Descarga YA y conoce...



Consúltalo a diario y únete a la Cultura del Pronóstico del IDEAM

Disponible para



# PRONÓSTICO METEOROLÓGICO



Jueves 27 y viernes 28 de junio de 2019

REGIÓN	PRONÓSTICO
<b>INSULAR PACÍFICO</b>	<b>JUEVES.</b> Cielo mayormente nublado con lluvias ligeras a moderadas en horas de la mañana y noche, predominio de tiempo seco en el resto del día. <b>VIERNES.</b> Cielo mayormente nublado a cubierto. Lluvias de variada intensidad a lo largo del día, las más intensas en horas de la mañana.
<b>PACÍFICO</b>	<b>JUEVES.</b> En horas de la tarde se prevé cielo con nubosidad parcial con lloviznas localizadas y probabilidad de precipitaciones fuertes sectorizadas, sobre el litoral pacífico del departamento de Valle del Cauca; litoral pacífico del departamento de Cauca; sur, oriente y suroriente de Chocó. En la noche se prevé un incremento en la intensidad de las lluvias en Chocó y en el occidente de Valle del Cauca y Cauca. Lluvias de menor intensidad para el resto del área. Probabilidad de tormentas sectorizadas. <b>VIERNES.</b> En el día se prevén condiciones nubosas con lluvias de variada intensidad en el área del Chocó. Lluvias ligeras o lloviznas en zonas de la cordillera central.
<b>OCÉANO PACÍFICO</b>	<b>JUEVES.</b> Cielo parcial a mayormente nublado. Lluvias ligeras a moderadas, en algunos casos puntuales localmente fuertes en horas de la mañana y noche. <b>VIERNES.</b> Cielo mayormente nublado a cubierto con lluvias moderadas a fuertes en horas de la mañana y tarde; en la noche disminución de la nubosidad e intensidad de las precipitaciones.
<b>ORINOQUIA</b>	<b>JUEVES.</b> Durante la tarde se estima cielo parcialmente cubierto con algunas lloviznas esporádicas y probabilidad precipitaciones fuertes dispersas al oriente y suroccidente de Vichada y oriente de Meta. Para las horas de la noche se prevé continúen presentándose lluvias ligeras a moderadas en zonas de Meta y Vichada, algunas lluvias ligeras en el piedemonte de los llanos orientales. <b>VIERNES.</b> A lo largo del día se estima condición de cielo seminublado a mayormente nublado. En la mañana lluvias dispersas de intensidad ligera a moderada en Meta y Vichada. En la tarde se extenderían al oriente de Casanare, Arauca y Piedemonte. En la noche persistirán en zonas de piedemonte, zonas de Vichada, Casanare y Arauca.
<b>AMAZONIA</b>	<b>JUEVES.</b> Para la tarde se estima aumenten tanto la nubosidad como las precipitaciones en amplios sectores. Lluvias fuertes se pueden presentar en amplias zonas del departamento de Amazonas. En las horas de la noche se prevé disminución de la nubosidad y lluvias en gran parte del área, se estima se presenten lluvias aisladas de ligera intensidad. <b>VIERNES.</b> En las horas de la mañana y tarde se estiman condiciones de cielo mayormente nublado y lluvias de variada intensidad. Las más intensas para zonas de Caquetá y Amazonas. En la noche disminución de la nubosidad y precipitaciones, estimándose tiempo seco en amplias zonas, excepto en Amazonas y piedemonte amazónico donde se pueden presentar lluvias ligeras.

 **Planeando tu día?**  
Descarga YA y conoce...

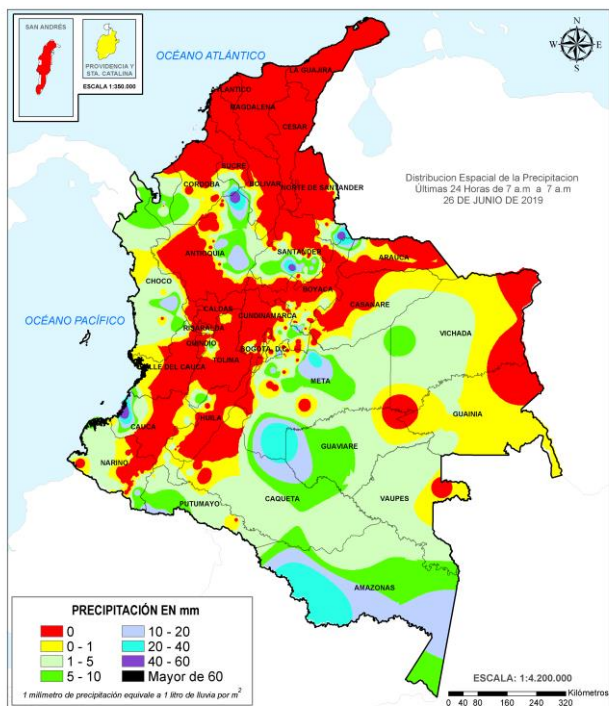


**Consúltalo a diario y únete a  
la Cultura del Pronóstico del IDEAM**

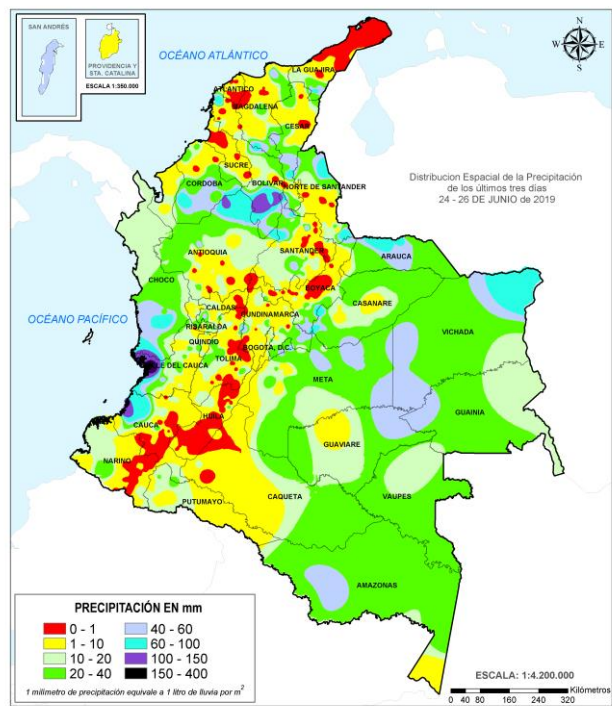
Disponible para  

# MAPAS DE PRECIPITACIÓN

**Precipitación diaria:** desde las 7:00 a. m. del Miércoles 26 hasta las 7:00 a. m. del jueves 27 de junio de 2019.



**Precipitación últimas 72 horas:** desde las 7:00 a. m. del lunes 24 hasta las 7:00 a.m. del jueves 27 de junio de 2019.



## ALERTAS VIGENTES E INFORMACIÓN ADICIONAL

Para mayor información sobre el pronóstico del estado del tiempo, informes técnicos diarios, comunicados especiales, mapas diarios de temperaturas máximas y mínimas e información diaria de precipitación se sugiere consultar los siguientes enlaces:

- [MAPA DIARIO DE TEMPERATURA MÁXIMA](#)
- [MAPA DIARIO DE TEMPERATURA MÍNIMA](#)



# ALERTAS POR NIVELES DE LOS RÍOS

## REGIÓN ORINOQUIA

### SITIOS PARA LOS CUALES SE GENERA LA ALERTA

**ALERTA ROJA**

#### **CRECIENTES SÚBITAS EN LA CUENCA RÍO GUATIQUEÍA Y GUAYURIBA.**

Se reporta crecientes súbitas en los afluentes de los ríos Guatiquéia y Guayuriba que descienden del piedemonte llanero. La UNGRD reporta afectaciones en los municipios de Guamal, Acacias y Villavicencio.

#### **NIVELES ALTOS EN EL RÍO META.**

Niveles altos en el río Meta en el tramo comprendido entre los municipios de Puerto López (Meta) y Paz de Ariporo (Casanare). La Defensa Civil Colombiana (DCC) reporta afectaciones en el municipio de Cabuyaro (Meta), debido a una creciente súbita del río Metica.

#### **CRECIENTES SÚBITAS EN LAS CUENCAS DE LOS RÍOS ARIARI, GUEJAR, GUAPE Y GUAYABERO.**

Se mantiene esta alerta dadas las crecientes súbitas registradas en las cuencas de los ríos Ariari, Guejar, Guape, La Cubillera, Guayabero y Losada, aportantes a la cuenca alta del río Guaviare. La UNGRD reportó creciente súbita en el Caño Jujuar en Cubarral, Meta. Se recomienda especial atención en los municipios de Vistahermosa, Puerto Rico y La Macarena (Meta). Adicionalmente continúan los anegamientos causados por inundaciones las cuales han afectado el municipio de Macarena (Meta), debido a la creciente del río Guayabero. También en el sitio Puerto Angosturas (municipio de Cubarral, Meta), el río Ariari afluente del río Guayabero, se prevén incrementos importantes con probabilidad de superar las cotas de afectación.

#### **NIVELES ALTOS EN EL RÍO GUAVIARE.**

Se mantiene esta alerta dada la tendencia al ascenso en el nivel del río Guaviare, con valores por encima de la cota de afectación a la altura de San José del Guaviare. Especial atención en inmediaciones de San José del Guaviare, especialmente en la Inspección de la Carpa y la vereda Los Cámbulos.

#### **NIVELES ALTOS EN LA PARTE BAJA DEL RÍO INÍRIDA.**

Niveles altos en la parte baja del río Inírida, a la altura del municipio de Inírida. Los niveles se encuentran en condición de ascenso y se espera que esta situación continúe las siguientes horas.

## REGIÓN AMAZONIA

### SITIOS PARA LOS CUALES SE GENERA LA ALERTA

**ALERTA ROJA**

#### **NIVELES ALTOS EN LA CUENCA ALTA DEL RÍO PUTUMAYO.**

Se mantienen las áreas afectadas en algunos sectores por altos niveles en los afluentes de la cuenca alta del río Putumayo, especialmente los ríos San Miguel, Sucio, Guineo y Guamuéz, se recomienda especial atención en los municipios de Puerres (Nariño), Santiago, Villagarzón, Orito, Puerto Caicedo y Puerto Asís (Putumayo).

# ALERTAS POR NIVELES DE LOS RÍOS

## REGIÓN CARIBE

### SITIOS PARA LOS CUALES SE GENERA LA ALERTA

**ALERTA  
NARANJA**

#### **CRECIENTES SÚBITAS EN LOS RÍOS SUCIO, MURRÍ Y MURINDÓ.**

Probabilidad de incrementos súbitos en los niveles de los ríos de montaña del departamento de Antioquia que drenan al río Atrato, como son los ríos Murri, Sucio y Murindó.

#### **PROBABILIDAD DE CRECIENTES SÚBITAS EN LA CUENCA MEDIA Y BAJA DEL RÍO ATRATO.**

Se mantiene la probabilidad de crecientes súbitas para los aportantes del río Atrato en su parte media y baja, como lo son los ríos Bebarama, Napipí, Opagadó, Salaqui, Cacarica, Tanela, Tolo, Cuía, Chicué, Uva, Pogué, Bebarama, Bojayá, Napipí y Opagadó.

#### **PROBABILIDAD DE CRECIENTES SÚBITAS EN CORRIENTES DEL URABÁ ANTIOQUEÑO.**

Probabilidad de crecientes súbitas en los ríos León, Mulatos, Guaduas, Carepa, Apartadó, Grande, Currulao, Guadualito, Zungo, Bobal y Bijagual, entre otros que desembocan al Golfo de Urabá, se recomienda especial atención en los municipios de Chigorodó, Carepa, Apartadó y Turbo.

#### **PROBABILIDAD DE CRECIENTES SÚBITAS EN LOS RÍOS DIRECTOS AL MAR CARIBE.**

Probabilidad de crecientes súbitas en los ríos San Juan, Volcán, Canalete y otros arroyos directos al Caribe, especial atención en el municipio de Arboletes y el Corregimiento La Candelaria (Antioquia).

#### **NIVELES ALTOS EN LA CUENCA DEL RÍO SINÚ.**

Se mantienen afectaciones en algunos sectores por niveles altos del río Sinú.

Nota: La UNGRD reportó inundaciones por daño en un dique en el sector El Bongo - San Pelayo.

## REGIÓN ANDINA

### SITIOS PARA LOS CUALES SE GENERA LA ALERTA

**ALERTA  
NARANJA**

#### **NIVELES ALTOS DEL RÍO CAUCA EN EL SECTOR DE GUARANDA.**

Se mantiene esta alerta dado que continúan altos los niveles del río Cauca entre los municipios de San Jacinto del Cauca (Bolívar), Guaranda (Sucre), Achí y Pinillos (Bolívar).

# ALERTAS POR NIVELES DE LOS RÍOS

REGIÓN PACÍFICO	SITIOS PARA LOS CUALES SE GENERA LA ALERTA	ALERTA NARANJA
-----------------	--	----------------

**PROBABILIDAD DE CRECIENTES SÚBITAS EN LA CUENCA DEL RÍO BAUDÓ.**

Probabilidad de crecientes súbitas en el río Baudó y sus afluentes, se recomienda especial atención en la cabecera municipal del municipio de Alto Baudó y para varios de sus corregimientos éntrelos cuales se destacan Santa María, Miacorá, Divisa, Cohecho, Chachajo, Santa Rita, La Pureza y Nauca.

**PROBABILIDAD DE CRECIENTES SÚBITAS EN LOS RÍOS DIRECTOS AL OCÉANO PACÍFICO EN EL DEPARTAMENTO DE CHOCÓ.**

Se mantiene esta alerta ante los posibles incrementos súbitos en el nivel de los ríos Jella, Chocolatal y sus afluentes en Bahía Solano, entre otros directos al Océano Pacífico en el departamento de Chocó.

**PROBABILIDAD DE CRECIENTES SÚBITAS EN LA CUENCA MEDIA Y BAJA DEL RÍO SAN JUAN.**

Probabilidad de crecientes súbitas en el río San Juan y sus afluentes, especialmente los ríos Sípi, Capoma, Calima y Munguidó, a la altura de los municipios de Sipí, Medio San Juan y Litoral de San Juan. Por efecto de las crecientes del río San Juan, también se alerta a pobladores en zonas ribereñas y bajas de los municipios chocoanos de Istmina, Andagoya y Condoto.

**PROBABILIDAD DE CRECIENTES SÚBITAS EN LAS CUENCAS DE LOS RÍOS DAGUA Y ANCHICAYÁ.**

Se prevé incrementos súbitos en los niveles de los ríos Dagua, Anchicayá y sus afluentes, directos al Océano Pacífico en el departamento de Valle del Cauca.

REGIÓN AMAZONIA	SITIOS PARA LOS CUALES SE GENERA LA ALERTA	ALERTA NARANJA
-----------------	--	----------------

**PROBABILIDAD DE CRECIENTES SÚBITAS EN LA CUENCA MEDIA DEL RÍO PUTUMAYO.**

Probabilidad de crecientes súbitas en afluentes de la cuenca media del río Putumayo. Se mantienen los niveles en ascenso en el río Putumayo, a la altura de Puerto Leguizamo.



# ALERTAS POR NIVELES DE LOS RÍOS

REGIÓN ORINOQUIA	SITIOS PARA LOS CUALES SE GENERA LA ALERTA	ALERTA NARANJA
<p><b>NIVELES ALTOS EN EL RÍO ARAUCA.</b> Niveles con tendencia al ascenso en el río Arauca, a la altura del municipio de Arauca. No se descarta que este comportamiento se mantenga de forma leve durante las siguientes horas.</p> <p><b>PROBABILIDAD DE CRECIENTES SÚBITAS EN APORTANTES AL RÍO META (CUENCA ALTA).</b> Probabilidad de crecientes súbitas en los ríos que descienden del piedemonte llanero, especialmente para los ríos Metica, Guamal, Humadea, Negro, Guacavía, Humea, entre otros afluentes de la cuenca alta del río Meta.</p> <p><b>PROBABILIDAD DE CRECIENTES SÚBITAS EN LOS AFLUENTES AL RÍO META (CUENCA MEDIA).</b> Probabilidad de crecientes súbitas en los ríos que descienden del piedemonte llanero, especialmente para los ríos Garagoa, Lengupá, Upía, Túa, Cusiana, Cravo Sur y Pauto, entre otros directos al río Meta en el departamento de Casanare.</p> <p><b>PROBABILIDAD DE CRECIENTES SÚBITAS EN LA CUENCA DEL RÍO CASANARE.</b> Probabilidad de crecientes súbitas en la cuenca de río Casanare y afluentes como el río Ariporo, a la altura de San Salvador.</p>		

REGIÓN AMAZONIA	SITIOS PARA LOS CUALES SE GENERA LA ALERTA	ALERTA AMARILLA
<p><b>PROBABILIDAD DE CRECIENTES SÚBITAS EN LA CUENCA DE LOS RÍOS ORTEGUAZA Y PESCADO.</b> Probabilidad de incrementos en los niveles del río Orteguaza y sus afluentes los ríos Caraño y Hacha en el piedemonte caquetense, a la altura del municipio de Florencia (Caquetá), similar comportamiento en los niveles se espera para la cuenca del río Pescado. Se recomienda especial atención en las ciudades de Florencia, Paujil, Doncello, Albania y San José de Fragua.</p>		

REGIÓN ANDINA	SITIOS PARA LOS CUALES SE GENERA LA ALERTA	ALERTA AMARILLA
<p><b>INCREMENTO EN LOS NIVELES DEL EMBALSE DE BETANIA</b> De acuerdo con el comunicado de EMGESA del 25 de junio de las 6:00 a.m., se mantiene la alerta amarilla por incremento en los niveles del embalse de Betania. Según el reporte actualmente el nivel del embalse se encuentra en 560,44 msnm que equivale a 93.47% del porcentaje del volumen útil. El operador sigue realizando monitoreo continuo de las estaciones y recomienda estar alerta a nuevos comunicados ante incrementos en los caudales de ingreso, igualmente informa que el embalse mantiene las compuertas del vertedero cerradas.</p> <p><b>PROBABILIDAD DE CRECIENTE SÚBITA EN EL RÍO SOGAMOSO.</b> El nivel del río Sogamoso a la altura de los municipios de los Santos (en la parte alta) y puerto Wilches (en la parte baja) han descendió, se espera que esta condición hidrológica se refleje en los demás aportantes al río Sogamoso.</p>		

# ALERTAS POR NIVELES DE LOS RÍOS

## REGIÓN ANDINA

## SITIOS PARA LOS CUALES SE GENERA LA ALERTA

## ALERTA AMARILLA

### **PROBABILIDAD DE CRECIENTES SÚBITAS EN LA CUENCA DEL RIO SUAREZ.**

En las últimas horas se observa sobre la cuenca del río Suarez un núcleo nuboso acompañado de fuerte actividad eléctrica, condición que podría incrementar súbitamente el caudal del río Suarez y sus aportantes ante la posibilidad de que se presenten lluvias de variada intensidad en sectores de la cuenca.

### **PROBABILIDAD DE CRECIENTES SÚBITAS EN LA CUENCA DEL RÍO LEBRIJA.**

No se descartan Incrementos súbitos en los niveles de los afluentes al río Lebrija, especialmente el río de Oro (municipio de Girón) y la cuenca del río Surata (Bucaramanga), al igual que en el cauce principal del río Lebrija a la altura de los municipios de Puerto Wilches y Sabana de Torres (Santander).

### **PROBABILIDAD DE CRECIENTES SÚBITA EN LA CUENCA QUEBRADA EL CARMEN (SUR DE CESAR).**

Probabilidad de crecientes súbitas en la quebrada el Carmen entre otros aportantes directos al río Magdalena.

### **NIVELES ALTOS DEL RÍO MAGDALENA EN EL BANCO.**

Se mantiene esta alerta por niveles altos para el río Magdalena en el municipio El Banco (Magdalena).

### **PROBABILIDAD DE CRECIENTES SÚBITAS EN AFLUENTES DE LA CUENCA ALTA DEL RÍO CAUCA.**

Probabilidad de incrementos súbitos en los niveles de los ríos Salado, Piendamó, Palo, Quimba, Ovejas y Timba, entre otros directos a la cuenca alta del río Cauca (departamento de Cauca). Se previene a la población de los municipios de Puracé y Popayán dadas las continuas crecientes que se han registrado en la parte alta del río Cauca.

### **PROBABILIDAD DE CRECIENTES SÚBITAS EN AFLUENTES DE LA CUENCA MEDIA DEL RÍO CAUCA.**

Probabilidad de incrementos súbitos en los niveles de los ríos Lili, Meléndez, Cañaveralejo, Claro, Cali, Jamundí, Arroyohondo, Yumbo, Mulato, Vijes, Piedras, Roldanillo Pance, Salado, Guachal, Amaime, Cerrito, Guabas, Tuluá, Bugalagrande, Guadalajara, Buga, Paila, Las Cañas, Los Micos, Obando, Frío, Pescador, Chanco, Catarina, Cañaverál, entre otros directos al río Cauca (departamento de Valle del Cauca).

### **PROBABILIDAD DE CRECIENTES SÚBITAS EN LA CUENCA RÍO SAN JUAN (ANTIOQUIA).**

Se mantiene esta alerta dado que se prevé que continúen las crecientes súbitas en el río San Juan y sus afluentes, a la altura de los municipios de Salgar y Ciudad Bolívar (Antioquia).

### **PROBABILIDAD DE CRECIENTES SÚBITAS EN LA CUENCA DEL RÍO TARAZÁ - MAN.**

Posibles incrementos súbitos en los niveles de los ríos Tarazá y Man, a la altura del municipio de Cáceres (Antioquia).

### **PROBABILIDAD DE CRECIENTES SÚBITAS EN LA CUENCA SAN BARTOLOMÉ.**

En las últimas horas se ha presentado fuerte actividad eléctrica hacia el oriente del departamento de Antioquia, condición que podría incrementar súbitamente el nivel del río San Bartolomé dada la posibilidad de ocurrencia de lluvias fuertes de variada intensidad.

# ALERTAS POR NIVELES DE LOS RÍOS

REGIÓN CARIBE	SITIOS PARA LOS CUALES SE GENERA LA ALERTA	ALERTA AMARILLA
<p><b>PROBABILIDAD DE CRECIENTES SÚBITAS EN EL CAUCE PRINCIPAL Y AFLUENTES DEL RÍO CESAR EN LA CUENCA MEDIA Y BAJA.</b>                      Los niveles del río Cesar se han mantenido estables a la altura del municipio de Valledupar, igual condición se refleja en su afluente río Ariguaní a la altura del municipio de Ariguaní y Pueblo Bello, se espera que se mantenga esta condición hidrológica en los demás ríos y quebradas de la cuenca media y baja del río Cesa</p> <p><b>NIVELES ALTOS EN LA CUENCA DEL RÍO SAN JORGE.</b>                      Se mantienen altos los niveles del río San Jorge y sus afluentes, los ríos San Pedro, Quebrada San Lorenzo y los Caños Los Zambos, Las Catas y Barro. Se recomienda especial atención en los municipios de Puerto Libertador, Montelíbano, La Apartada, Ayapel y Buenavista en Córdoba.</p> <p><b>PROBABILIDAD DE CRECIENTES SÚBITAS EN LA CUENCA ALTA DEL ATRATO.</b>                      Probabilidad de incrementos súbitos en los niveles de la parte alta del río Atrato y sus afluentes los ríos Andágueda, Cabí y Quito.</p>		
REGIÓN AMAZONIA	SITIOS PARA LOS CUALES SE GENERA LA ALERTA	ALERTA AMARILLA
<p><b>NIVELES ALTOS EN LA CUENCA MEDIA DEL RÍO CAQUETÁ.</b>                      Niveles altos en el río Caquetá en los municipios de Puerto Guzmán, Solita, Curillo y Solano en el departamento de Caquetá.</p> <p><b>NIVELES ALTOS EN LA PARTE BAJA DEL RÍO VAUPÉS.</b>                      Niveles altos en la parte baja del río Vaupés a la altura del municipio de Mitú.</p>		
REGIÓN ORINOQUIA	SITIOS PARA LOS CUALES SE GENERA LA ALERTA	ALERTA AMARILLA
<p><b>PROBABILIDAD DE CRECIENTES SÚBITAS EN LOS AFLUENTES AL RÍO META (CUENCA ALTA).</b>                      Probabilidad de crecientes súbitas en Yucao, Melúa, Manacacías y caño Cumaral.</p> <p><b>PROBABILIDAD DE CRECIENTES SÚBITAS EN AFLUENTES DE LA CUENCA ALTA DEL RÍO ARAUCA.</b>                      Probabilidad de crecientes súbitas en los ríos Cobugón Margua, Bojabá y Banadía, afluentes de la cuenca alta del río Arauca.</p>		



# ALERTAS POR NIVELES DE LOS RÍOS

## REGIÓN PACÍFICO

## SITIOS PARA LOS CUALES SE GENERA LA ALERTA

## ALERTA AMARILLA

### **PROBABILIDAD DE CRECIENTES SÚBITAS EN LOS RÍOS ISCUANDÉ Y TAPAJE.**

Probabilidad de crecientes súbitas en los niveles de los ríos Iscuandé y Tapaje, los cuales drenan sus aguas al Océano Pacífico en el departamento de Nariño.

### **PROBABILIDAD DE CRECIENTES SÚBITAS EN LOS RÍOS DEL LITORAL PACÍFICO EN EL DEPARTAMENTO DE CAUCA.**

Probabilidad de crecientes súbitas en los ríos Timbiquí, Saija, Guapi, Micay, Naya y sus afluentes, directos al Océano Pacífico en el departamento de Cauca.

### **PROBABILIDAD DE CRECIENTES SÚBITAS EN LOS RÍOS DEL LITORAL PACÍFICO EN EL VALLE DEL CAUCA.**

No se descartan incrementos súbitos en los niveles de los ríos Cajambre, Mayorquín, Raposo y sus afluentes, directos al Océano Pacífico en el departamento de Valle del Cauca.

### **PROBABILIDAD DE CRECIENTES SÚBITAS EN LA CUENCA DEL RÍO JUANANBÚ.**

Probabilidad de crecientes súbitas en el río Juananbú y sus afluentes, aportante a la cuenca alta del río Patía (Nariño).

### **PROBABILIDAD DE CRECIENTE SÚBITA EN LA CUENCA DEL RÍO MAYO.**

Probabilidad de crecientes súbita en el río Mayo y sus afluentes, aportante a la cuenca alta del río Patía (Nariño).

### **PROBABILIDAD DE CRECIENTES SÚBITAS EN LA CUENCA ALTA DEL RÍO SAN JUAN.**

El nivel del río San Juan a la altura del municipio de Tadó y Santa Rita se encuentra estable y con tendencia moderada al descenso, se espera que esta condición hidrológica se refleje en los demás cauces superficiales afluentes al río San Juan en la cuenca alta. El IDEAM recomienda a la población en general seguir atentos al incremento súbito de los niveles del río San Juan y sus principales afluentes.

# ALERTAS POR AMENAZAS DE DESLIZAMIENTO

**ALERTA ROJA:**

Amenaza alta a muy alta por deslizamientos de tierra detonados por lluvias, localizados en los siguientes municipios:

**ALERTA NARANJA:**

Amenaza moderada por deslizamientos de tierra detonados por lluvias, localizados en los siguientes municipios:

<b>REGIÓN ANDINA</b>	<b>SITIOS PARA LOS CUALES SE GENERA LA ALERTA</b>	<b>ALERTA ROJA</b>
<b>ANTIOQUIA:</b> Caucaasia. <b>CUNDINAMARCA:</b> Guayabetal. <b>NORTE DE SANTANDER:</b> Toledo.		
<b>REGIÓN PACIFICO</b>	<b>SITIOS PARA LOS CUALES SE GENERA LA ALERTA</b>	<b>ALERTA ROJA</b>
<b>VALLE DEL CAUCA:</b> Buenaventura.		
<b>REGIÓN AMAZONIA</b>	<b>SITIOS PARA LOS CUALES SE GENERA LA ALERTA</b>	<b>ALERTA ROJA</b>
<b>PUTUMAYO:</b> Mocoa.		
<b>REGIÓN CARIBE</b>	<b>SITIOS PARA LOS CUALES SE GENERA LA ALERTA</b>	<b>ALERTA NARANJA</b>
<b>BOLÍVAR:</b> Santa Rosa del Sur y Simití.		
<b>REGIÓN ANDINA</b>	<b>SITIOS PARA LOS CUALES SE GENERA LA ALERTA</b>	<b>ALERTA NARANJA</b>
<b>ANTIOQUIA:</b> Cáceres, Giraldo, Tarazá, Yondó (Casabe). <b>BOYACÁ:</b> Cubará. <b>CUNDINAMARCA:</b> Medina, Quetame. <b>NORTE DE SANTANDER:</b> Chitagá, Tibú.		
<b>REGIÓN PACIFICO</b>		<b>ALERTA NARANJA</b>
<b>CAUCA:</b> El Tambo, López, Piamonte, Santa Rosa, Timbiquí. <b>NARIÑO:</b> Córdoba, Puerres.		
<b>REGIÓN ORINOQUIA</b>	<b>SITIOS PARA LOS CUALES SE GENERA LA ALERTA</b>	<b>ALERTA NARANJA</b>
<b>META:</b> Acacías, Cumaral, El Calvario, Restrepo, Villavicencio.		

# ALERTAS POR AMENAZAS DE DESLIZAMIENTO

REGIÓN AMAZONIA	SITIOS PARA LOS CUALES SE GENERA LA ALERTA	ALERTA NARANJA
<p><b>CAQUETÁ:</b> San José del Fragua.  <b>PUTUMAYO:</b> Orito, San Francisco, Santiago, Sibundoy, Villagarzón.</p>		
REGIÓN CARIBE	SITIOS PARA LOS CUALES SE GENERA LA ALERTA	ALERTA AMARILLA
<p><b>CESAR:</b> Valledupar.  <b>CÓRDOBA:</b> Montelíbano, Puerto Libertador, San Jose de Ure.  <b>LA GUAJIRA:</b> Dibulla, San Juan del Cesar, Villanueva.  <b>MAGDALENA:</b> Ciénaga, Fundación, Santa Marta.</p>		
REGIÓN ANDINA	SITIOS PARA LOS CUALES SE GENERA LA ALERTA	ALERTA AMARILLA
<p><b>ANTIOQUIA:</b> Abejorral, Abriaquí, Amagá, Amalfi, Andes, Angelópolis, Anorí, Apartadó, Arboletes, Argelia, Armenia, Belmira, Betulia, Briceño, Buriticá, Caicedo, Caldas, Campamento, Cañasgordas, Caracolí, Caramanta, Ciudad Bolívar, Concordia, Dabeiba, Ebéjico, Fredonia, Frontino, Heliconia, Ituango, Maceo, Medellín, Montebello, Nariño, Olaya, Puerto Berrío, Puerto Nare, Puerto Triunfo, Remedios, Salgar, San Carlos, San Jerónimo, San Luis, San Pedro de Los Milagros, Santa Bárbara, Santa Fe de Antioquia, Segovia, Sonsón, Sopetrán, Titiribí, Turbo, Uramita, Urrao, Valdivia, Yalí, Yarumal, Yolombó, Zaragoza.</p> <p><b>BOYACÁ:</b> Almeida, Aquitania, Betéitiva, Boavita, Buenavista, Campohermoso, Chinavita, Chita, Chivor, Coper, Corrales, Covarachía, El Espino, Gámeza, Garagoa, Guicán, La Uvita, La Victoria, Labranzagrande, Macanal, Maripí, Miraflores, Mongua, Moniquirá, Muzo, Otanche, Pachavita, Páez, Pajarito, Panqueba, Pauna, Paya, Paz de Rio, Pesca, Pisba, Puerto Boyacá, Quípama, Rondón, Saboyá, San Eduardo, San José de Pare, San Luis de Gaceno, San Mateo, San Pablo de Borbur, Santa María, Santana, Soatá, Socha, Socotá, Sogamoso, Susacón, Tibaná, Tópaga, Turmequé, Úmbita, Ventaquemada.</p> <p><b>CALDAS:</b> Aguadas, Chinchiná, Filadelfia, La Merced, Manzales, Manzanares, Marmato, Marulanda, Neira, Pácora, Pensilvania, Salamina, Samaná, Supia, Villamaria.</p> <p><b>CUNDINAMARCA:</b> Agua de Dios, Albán, Anapoima, Anolaima, Apulo, Arbeláez, Beltrán, Bituima, Bogotá, D.C., Bojacá, Cabrera, Cachipay, Caparrapí, Cáqueza, Carmen de Carupa, Chaguaní, Chipaque, Choachí, Chocontá, Cogua, Cucunubá, El Colegio, El Peñón, El Rosal, Facatativá, Fusagasugá, Gachalá, Gachetá, Gama, Granada, Guaduas, Guatavita, Guayabal de Siquima, Gutiérrez, Jerusalén, Junín, La Calera, La Mesa, La Palma, La Peña, Lenguzaque, Mchetá, Manta, Nilo, Nimaima, Nocaima, Pacho, Paime, Pandi, Pasca, Pulí, Quebradanegra, Quipile, Ricaurte, San Antonio de Tequendama, San Bernardo, San Cayetano, San Juan de Rioseco, Sasaima, Sesquilé, Sibaté, Sylvania, Soacha, Subachoque, Suesca, Supatá, Sutatausa, Tabio, Tausa, Tena, Tibacuy, Tocaima, Topaipí, Ubalá, Útica, Venecia, Vergara, Vianí, Villagómez, Villapinzón, Villeta, Viotá, Yacopí, Zipacón, Zipaquirá.</p> <p><b>HUILA:</b> Aipe, Altamira, Colombia, Guadalupe, La Plata, Neiva, Pitalito, Saladoblanco, San Agustín, Suaza, Tarqui.</p>		



# ALERTAS POR AMENAZAS DE DESLIZAMIENTO

**ALERTA ROJA:**

Amenaza alta a muy alta por deslizamientos de tierra detonados por lluvias, localizados en los siguientes municipios:

**ALERTA NARANJA:**

Amenaza moderada por deslizamientos de tierra detonados por lluvias, localizados en los siguientes municipios:

REGIÓN ANDINA	SITIOS PARA LOS CUALES SE GENERA LA ALERTA	ALERTA AMARILLA
	<p><b>NORTE DE SANTANDER:</b> Ábrego, Arboledas, Cáchira, Cácuta, Chinácota, Convención, Cúcuta, Cucutilla, Durania, El Tarra, El Zulia, Gramalote, Hacarí, Labateca, Mutiscua, Ocaña, Pamplona, Salazar, San Calixto, Sardinata, Silos, Teorama, Villa Caro.</p> <p><b>QUINDÍO:</b> Calarcá, Salento.</p> <p><b>RISARALDA:</b> Santa Rosa de Cabal.</p> <p><b>SANTANDER:</b> Aguada, Albania, Barbosa, Bucaramanga, Carcasí, Cerrito, Charalá, Charta, Chipatá, Concepción, Confines, Contratación, Coromoro, El Carmen, El Guacamayo, El Playón, Florián, Floridablanca, Girón, Guaca, Guavatá, Güepsa, La Belleza, La Paz, Landázuri, Lebrija, Macaravita, Málaga, Matanza, Mogotes, Oiba, Onzaga, Piedecuesta, Puente Nacional, Rionegro, San Andrés, San Benito, San Miguel, San Vicente de Chucurí, Santa Helena del Opón, Sucre, Suratá, Tona, Valle de San José, Vélez.</p> <p><b>TOLIMA:</b> Alpujarra, Anzoátegui, Armero (Guayabal), Ataco, Cajamarca, Carmen de Apicalá, Casabianca, Chaparral, Cunday, Dolores, Falan, Fresno, Herveo, Ibagué, Icononzo, Lérida, Líbano, Melgar, Murillo, Natagaima, Ortega, Palocabildo, Planadas, Prado, Purificación, Rioblanco, Roncesvalles, Rovira, San Antonio, Villahermosa, Villarrica.</p>	
REGIÓN PACIFICO	SITIOS PARA LOS CUALES SE GENERA LA ALERTA	ALERTA AMARILLA
	<p><b>CAUCA:</b> Bolívar, Buenos Aires, Caldono, Corinto, Inzá, Jambaló, La Sierra, La Vega, Miranda, Páez (Belalcázar), Piendamó, Popayán, Rosas, Santander de Quilichao, Silvia, Sotará (Paispamba), Suárez, Toribío, Totoró.</p> <p><b>CHOCÓ:</b> Bahía Solano (Mutis), Bojayá (Bellavista), Condoto, El Litoral del San Juan (Docordó), Juradó, San José del Palmar, Sipí.</p> <p><b>NARIÑO:</b> Albán (San José), Buesaco, Cumbitara, Funes, Linares, Pasto, Potosí, Samaniego, San Pedro de Cartago (Cartago).</p> <p><b>VALLE DEL CAUCA:</b> Buga, Bugalagrande, Calima (El Darién), Dagua, El Cerrito, El Dovio, Florida, La Unión, Palmira, San Pedro, Sevilla, Tuluá, Versalles, Vijes, Yumbo.</p>	
REGIÓN ORINOQUIA	SITIOS PARA LOS CUALES SE GENERA LA ALERTA	ALERTA AMARILLA
	<p><b>ARAUCA:</b> Tame.</p> <p><b>CASANARE:</b> Aguazul, Chámeza, Hato Corozal, La Salina, Monterrey, Nunchía, Paz de Ariporo, Pore, Recetor, Sabanalarga, Támara, Tauramena, Yopal.</p> <p><b>META:</b> Cubarral, Guamal, San Juanito.</p>	

# ALERTAS POR AMENAZAS DE DESLIZAMIENTO

**ALERTA ROJA:**

Amenaza alta a muy alta por deslizamientos de tierra detonados por lluvias, localizados en los siguientes municipios:

**ALERTA NARANJA:**

Amenaza moderada por deslizamientos de tierra detonados por lluvias, localizados en los siguientes municipios:

REGIÓN AMAZONIA	SITIOS PARA LOS CUALES SE GENERA LA ALERTA	ALERTA AMARILLA
<p><b>CAQUETÁ:</b> Belén de los Andaquíes, Morelia, Puerto Rico.  <b>PUTUMAYO:</b> Colón.</p>		



# ALERTAS POR AMENAZAS DE INCENDIOS DE LA COBERTURA VEGETAL

**ALERTA ROJA:**

Amenaza Alta o muy alta de ocurrencia de incendios de la cobertura vegetal en zonas de bosques, cultivos y pastos, localizados en los siguientes municipios y sectores aledaños:

**ALERTA NARANJA:**

Amenaza moderada de ocurrencia de incendios de la cobertura vegetal en zonas de bosques, cultivos y pastos, localizados en los siguientes municipios y sectores aledaños:

REGIÓN CARIBE	SITIOS PARA LOS CUALES SE GENERA LA ALERTA	ALERTA ROJA
<p><b>ATLÁNTICO:</b> Barranquilla, Luruaco, Puerto Colombia, Repelón, Santa Lucía.  <b>BOLÍVAR:</b> Arjona, Arroyohondo, Calamar, El Carmen De Bolívar, El Guamo, Mahates, María La Baja, San Estanislao, Zambrano.  <b>CESAR:</b> Agustín Codazzi, Becerrill.  <b>CÓRDOBA:</b> Chima, Sahagún, San Bernardo Del Viento.  <b>LA GUAJIRA:</b> Manaure, Uribia.  <b>MAGDALENA:</b> Algarrobo, Concordia, Pedraza, Plato, Zapayán.  <b>SUCRE:</b> Chalán, Colosó, Corozal, Los Palmitos, Morroa, Ovejas, Palmito, San Benito Abad, San Juan De Betulia (Betulia), Sincelejo, Tolú, Tolvujejo..</p>		
REGIÓN ANDINA	SITIOS PARA LOS CUALES SE GENERA LA ALERTA	ALERTA ROJA
<p><b>ANTIOQUIA:</b> San Vicente.  <b>BOYACÁ:</b> Villa De Leiva.  <b>CUNDINAMARCA:</b> Girardot, Guataquí, Nariño, Puerto Salgar, Susa.  <b>HUILA:</b> Tello, Villavieja.  <b>NARIÑO:</b> La Llanada, Los Andes (Sotomayor), Santa Cruz (Guachavés).  <b>SANTANDER:</b> Betulia, Capitanejo, Cepitá, Gámbita, Molagavita, Zapatoca.  <b>TOLIMA:</b> Alvarado, Coello, Espinal, Flandes, Guamo, Piedras, Saldaña, San Luis, Suárez, Valle De San Juan.</p>		
REGIÓN CARIBE	SITIOS PARA LOS CUALES SE GENERA LA ALERTA	ALERTA NARANJA
<p><b>ATLÁNTICO:</b> Galapa, Malambo, Suan.  <b>CÓRDOBA:</b> Ciénaga De Oro.</p>		



# ALERTAS POR AMENAZAS DE INCENDIOS DE LA COBERTURA VEGETAL

REGIÓN ANDINA	SITIOS PARA LOS CUALES SE GENERA LA ALERTA	ALERTA NARANJA
<p><b>ANTIOQUIA:</b> Barbosa, Concepción, Támesis.  <b>BOYACÁ:</b> Paipa, Sáchica.  <b>CAUCA:</b> Cajibío, Timbío.  <b>HUILA:</b> Baraya, Gigante.  <b>NARIÑO:</b> Arboleda (Berruecos), Chachagúí, Consacá, El Peñol, El Tambo, Guaitarilla, La Florida, La Unión, San Lorenzo, Taminango, Túquerres.  <b>SANTANDER:</b> Curití, Enciso, San José De Miranda, Simacota.</p>		
REGIÓN ORINOQUÍA	SITIOS PARA LOS CUALES SE GENERA LA ALERTA	ALERTA NARANJA
<p><b>META:</b> Uribe.</p>		
REGIÓN AMAZONÍA	SITIOS PARA LOS CUALES SE GENERA LA ALERTA	ALERTA NARANJA
<p><b>CAQUETÁ:</b> San Vicente Del Caguán.</p>		

# ALERTAS METEOMARINA

## MAR CARIBE

<p><b>ALERTA NARANJA</b></p>	<p><b>POR VIENTO Y OLEAJE</b>                  Persisten las condiciones de vientos moderados en el centro y oriente del mar Caribe nacional con intensidad de hasta 25 nudos (46,6 km/h) y con posibilidad de alturas de ola que podría superar los 3.0 metros de altura. Por lo anterior, el IDEAM recomienda a las embarcaciones menores consultar con las Capitanías de puerto y a los bañistas estar atentos a las condiciones meteorológicas.</p>
<p><b>ALERTA AMARILLA</b></p>	<p><b>POR PLEAMAR</b>                  Entre el 27 y 30 de junio en zonas del occidente del mar Caribe se estima una de las pleamares más significativas del mes, por lo anterior, se recomienda a habitantes costeros estar atentos a la evolución de este de fenómeno.</p>

## OCÉANO PACÍFICO

<p><b>ALERTA AMARILLA</b></p>	<p><b>POR TIEMPO LLUVIOSO</b>                  En sectores del norte del océano Pacífico nacional, incluidos sectores del litoral, se prevén lluvias entre moderadas a fuertes, en algunos casos con tormentas eléctricas y rachas de viento. Por lo anterior, el IDEAM recomienda a los habitantes costeros estar atentos a las condiciones meteorológicas y a embarcaciones de poco calado consultar con las Capitanías de puerto antes de zarpar en zonas de inminente tempestad.</p>
-------------------------------	--

°C: grados Celsius

m: metros

mm: milímetros

msnm: metros sobre nivel del mar

Km/h: kilómetros por hora

HLC: hora local colombiana

GOES: Geostationary Operational Environmental Satellites (Satélite Geoestacionario Operacional Ambiental).

GOES-16 es el designado GOES-Este, localizado en 75° W sobre el ecuador geográfico.

PNN: Parque Nacional Natural

SFF: Santuario de Fauna y Flora



**ALERTA ROJA. PARA TOMAR ACCIÓN** Advierte al Sistema Nacional de Gestión del Riesgo de Desastres sobre el peligro de un fenómeno y sus efectos adversos sobre la población. Se emite una alerta sólo cuando la identificación de un evento extraordinario indique la amenaza inminente y cuando la gravedad del fenómeno requiera atención prioritaria de los comités departamentales y locales.



**ALERTA NARANJA. PARA PREPARARSE** Indica la amenaza de un fenómeno. No implica riesgo inmediato por lo que es catalogado como un mensaje para informarse y prepararse. El aviso implica vigilancia continua ya que las condiciones son propicias para el desarrollo de un suceso natural.



**ALERTA AMARILLA. PARA INFORMARSE** Se emite cuando las condiciones hidrometeorológicas son favorables para la ocurrencia de un fenómeno natural y pueden aumentar el riesgo según los pronósticos. Por sus características, este nivel está encaminado a informar.

**CONDICIONES NORMALES** Indica que no existe ninguna clase de alerta para la región o zona mencionada.

Yolanda GONZÁLEZ H. | Directora General

Mery E. FERNÁNDEZ P. | Jefe Oficina del Servicio de Pronósticos y Alertas

Profesionales de Turno:

Camilo ACOSTA (Hidrólogo), Sonia BERMUDEZ (Deslizamientos de Tierra), Andrés ESPEJO (Incendios), Rodney POVEDA (Meteorólogo), Mauricio TORRES (Datos) y Alberto PARDO (Coordinador).

<http://www.ideam.gov.co>

Correos electrónicos: [servicio@ideam.gov.co](mailto:servicio@ideam.gov.co), [alertas@ideam.gov.co](mailto:alertas@ideam.gov.co)

Calle 25D # 96B – 70, Piso 3. Bogotá, D.C., Colombia.

Teléfono: 3075625 Ext. 1334–1336.

Síguenos en:

