

INFORME TÉCNICO DIARIO Nº 175

El IDEAM comunica al Sistema Nacional de Gestión del Riesgo (SNGR) y al Sistema Nacional Ambiental (SINA).
Bogotá D. C.
Lunes 24 de junio de 2019.
Hora de actualización 12:00 HLC


IDEAM Instituto de Hidrología
Meteorología y
Estudios Ambientales
Cll. 25D N° 96B-70

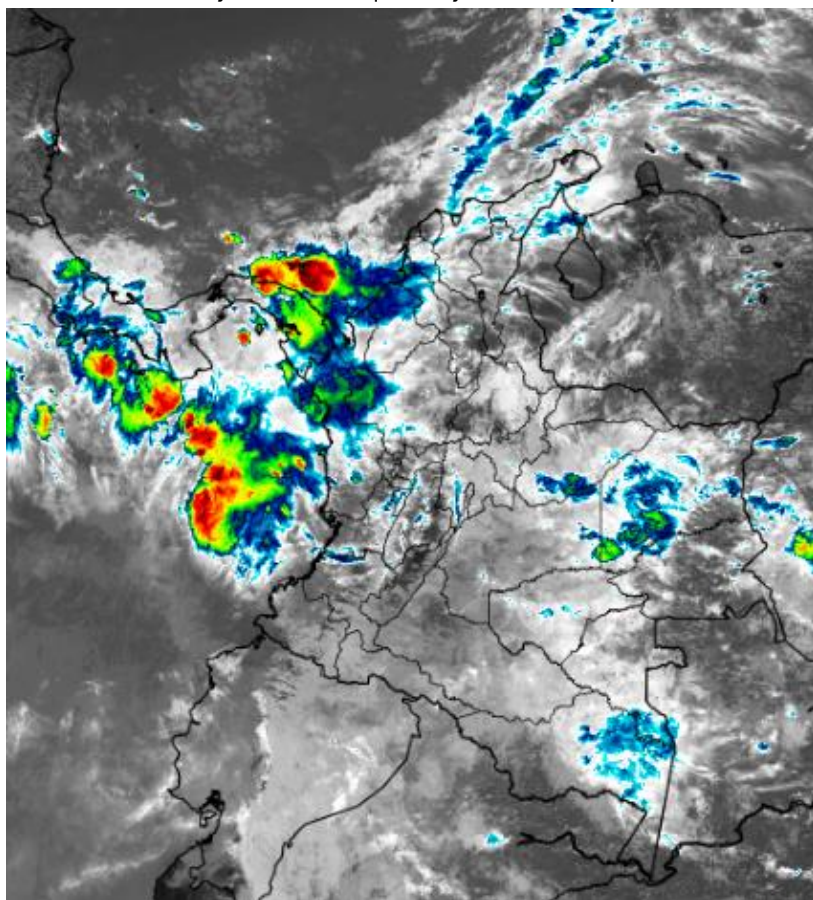
CONDICIONES HIDROMETEOROLÓGICAS ACTUALES

Lluvias persistentes al norte del departamento de Chocó, inmediaciones del golfo de Urabá y Vichada. Precipitaciones de menor intensidad en Boyacá, Cundinamarca, occidente de Casanare, Córdoba y Valle.

El pronóstico para las horas de la tarde y noche prevé aumento de la nubosidad con lluvias moderadas a fuertes al norte de la región Pacífica en Chocó, norte de la Andina en Antioquia, Santanderes y la región Caribe en Córdoba, Sucre y Bolívar.

IMAGEN SATELITAL

Canal Infrarrojo - GOES 16 | 24 de junio de 2019 | 11:40 HLC.



Consulte todos los días el pronóstico del tiempo y las alertas hidrometeorológicas vigentes del **IDEAM**, en un formato de calidad. Alrededor de las 7:30 a. m. está a disposición del público en www.ideam.gov.co.

Se puede ver también en dispositivos móviles **AQUÍ**





LO MÁS DESTACADO

LLUVIAS REGISTRADAS EN LAS ÚLTIMAS 24 HORAS

En las últimas horas se mantuvo el registro del acumulado de precipitación a nivel nacional, presentándose lluvias abundantes, puntuales, en las regiones Andina, Pacífica, Amazonia y Orinoquia. El mayor acumulado de lluvia en 24 horas, se registró por segunda ocasión en el municipio de **San Francisco (Putumayo), para el día 23 con 98,9 mm.**

ALERTA ROJA

- Por probabilidad alta de incremento de niveles y/o inundaciones en el río Cauca en el sector de Guaranda, en el río Mayo, en el río Putumayo, en los ríos Guaviare, Meta, Inírida, Ariari, Guejar, Guape y Guayabero, Guatiquía y Guayuriba y río Arauca.
- Por probabilidad alta de deslizamientos de tierra en zonas inestables o de ladera ubicadas en los algunos municipios de los departamentos de Cundinamarca, Norte de Santander, Nariño, Caquetá y Putumayo.
- Por probabilidad alta de amenaza de incendios de la cobertura vegetal en algunos municipios de los departamentos de La Guajira, Cesar, Bolívar y Santander.

ALERTA NARANJA

- Por probabilidad media de incremento de niveles y/o inundaciones en el río Nechí, río Magdalena a la altura del municipio de El Banco, río Sinú, el Canal del Dique. Por probabilidad media de crecientes súbitas en la cuenca del río Tarazá – Man, Ambicá, Páez, cuenca media y baja del río Atrato, en corrientes del Urabá Antioqueño, ríos directos al Mar Caribe, río San Jorge, cuenca alta del Atrato, ríos Sucio, Murrí y Murindó, río Baudó, ríos directos al Océano Pacífico en el departamento de Chocó, cuenca media y baja del río San Juan, río Juananbú, cuenca alta del río San Juan, cuenca alta del río Arauca, aportantes al río Meta (cuenca alta y media), río Casanare, río Mocoa (parte alta del río Caquetá), cuenca media del río Putumayo, ríos Orteguaza y Pescado.
- Por probabilidad media de deslizamientos de tierra en zonas inestables o de ladera ubicadas en los algunos municipios de los departamentos de Caquetá, Putumayo, Córdoba, Antioquia, Boyacá, Cundinamarca, Norte de Santander, Cauca, Chocó, Nariño, Meta.
- Por probabilidad media de amenaza de incendios de la cobertura vegetal en algunos municipios de los departamentos de Cauca, Atlántico, Bolívar, Cesar, Córdoba, Magdalena, Sucre, Antioquia, Boyacá, Cauca, Cundinamarca, Norte de Santander, Quindío, Santander, Tolima y Valle del Cauca.
- Por viento tiempo lluvioso en el Océano Pacífico.

ALERTA AMARILLA

- Por probabilidad baja de incremento de niveles y/o inundaciones en la cuenca media del río Caquetá, parte baja del río Vaupés
- Por probabilidad baja de crecientes súbitas en afluentes de la cuenca alta y media del río Cauca, río San Juan (Antioquia), súbitas en diferentes corrientes aportantes a la parte media del río Cauca entre San Juan y Puerto Valdivia, cuenca alta y media del río Nechí (Antioquia), río Lebrija, río Sogamoso, Quebrada el Carmen (sur de Cesar), cuenca media del río Saldaña, ríos Iscuandé y Tapaje, río Patía, ríos del litoral Pacífico en el departamento de Cauca, ríos del Litoral Pacífico en el Valle del Cauca, afluentes al río Meta (cuenca Alta).
- Por probabilidad baja de deslizamientos de tierra en zonas inestables o de ladera principalmente en municipios de los departamentos de Cesar, Córdoba, La Guajira, Magdalena, Antioquia, Boyacá, Cundinamarca, Caldas, Huila, Norte de Santander, Quindío, Risaralda, Santander, Tolima, Cauca, Chocó, Nariño, Valle del Cauca, Arauca, Casanare, Meta y Caquetá.

PRONÓSTICO CONDICIONES METEOROLÓGICAS ESPECIALES

ÁREA DEL VOLCÁN GALERAS

Durante las horas de la mañana y tarde se estima tiempo seco con cielo parcialmente cubierto. En la noche son previstas precipitaciones.

EL SERVICIO GEOLÓGICO COLOMBIANO reporta en nivel AMARILLO (III): CAMBIOS EN EL COMPORTAMIENTO DE LA ACTIVIDAD VOLCÁNICA. Lat: 1.55 Lon: -77.37

ELEVACIÓN (pies)	DIRECCIÓN	VELOCIDAD	
		NUDOS	Km/h
10.000	SURESTE	0 - 5	0 - 9
18.000	SURESTE	10 - 15	18 - 27
24.000	SURESTE	10 - 15	18 - 27
30.000	OESTE	15 - 20	27 - 36

ÁREA DEL VOLCÁN NEVADO DEL HUILA

En las horas de la mañana se prevé tiempo seco. Después del mediodía se incrementará la nubosidad con precipitaciones.

EL SERVICIO GEOLÓGICO COLOMBIANO reporta en nivel AMARILLO (III): CAMBIOS EN EL COMPORTAMIENTO DE LA ACTIVIDAD VOLCÁNICA. Lat: 2.92 Lon: -76.05

ELEVACIÓN (pies)	DIRECCIÓN	VELOCIDAD	
		NUDOS	Km/h
10.000	SURESTE	5 - 10	9 - 18
18.000	SURESTE	20 - 25	36 - 45
24.000	SUR	5 - 10	9 - 18
30.000	OESTE	10 - 15	18 - 27

ÁREA DEL VOLCÁN CERRO MACHÍN

Cielo entre parcialmente cubierto y cubierto con lluvias a diferentes horas.

EL SERVICIO GEOLÓGICO COLOMBIANO reporta en nivel AMARILLO (III): CAMBIOS EN EL COMPORTAMIENTO DE LA ACTIVIDAD VOLCÁNICA. Lat: 4.80 Lon: -76.62

ELEVACIÓN (pies)	DIRECCIÓN	VELOCIDAD	
		NUDOS	Km/h
10.000	SURESTE	5 - 10	9 - 18
18.000	SURESTE	10 - 15	18 - 27
24.000	SUROESTE	10 - 15	18 - 27
30.000	NOROESTE	10 - 15	18 - 27

ÁREA DEL VOLCÁN NEVADO DEL RUIZ

Para las horas de la mañana se estima tiempo seco. En la tarde y noche mayor nubosidad con precipitaciones entre ligeras y moderadas.

EL SERVICIO GEOLÓGICO COLOMBIANO reporta en nivel AMARILLO (III): CAMBIOS EN EL COMPORTAMIENTO DE LA ACTIVIDAD VOLCÁNICA. Lat: 4.89 Lon: -75.32

ELEVACIÓN (pies)	DIRECCIÓN	VELOCIDAD	
		NUDOS	Km/h
10.000	ESTE	0 - 5	0 - 9
18.000	SURESTE	10 - 15	18 - 27
24.000	SURESTE	15 - 20	27 - 36
30.000	NOROESTE	10 - 15	18 - 27

ÁREA DEL COMPLEJO VOLCÁNICO CHILES-CERRO NEGRO DE MAYASQUER

Durante gran parte de la jornada se prevé cielo entre parcial a mayormente cubierto con tiempo seco, salvo en horas de la noche donde se estiman lloviznas y/o lluvias ligeras.

EL SERVICIO GEOLÓGICO COLOMBIANO reporta en nivel AMARILLO (III): CAMBIOS EN EL COMPORTAMIENTO DE LA ACTIVIDAD VOLCÁNICA. Lat: 0.81 Lon: -77.93 Lat: 0.76 Lon: -77.95

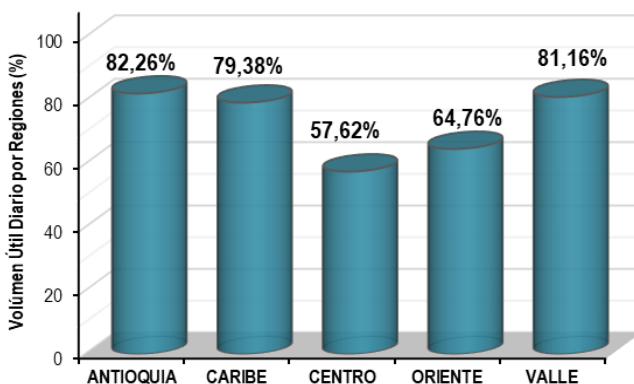
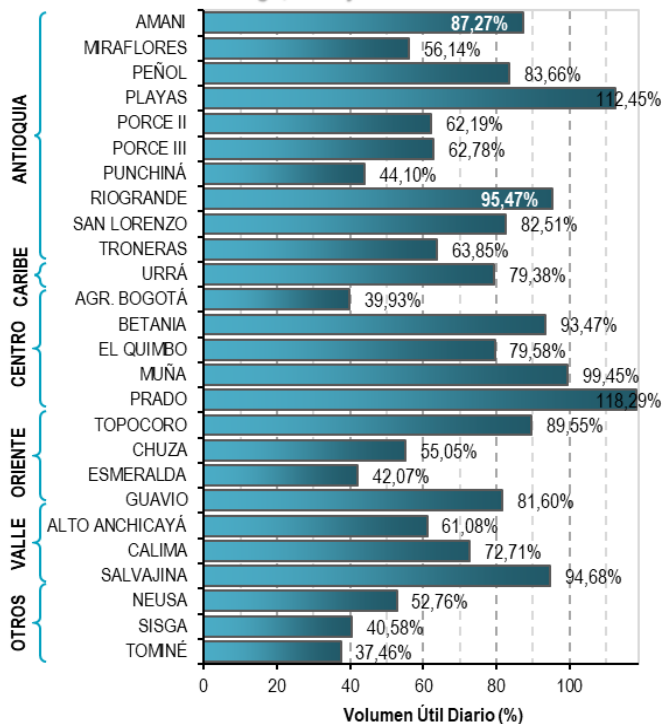
ELEVACIÓN (pies)	DIRECCIÓN	VELOCIDAD	
		NUDOS	Km/h
10.000	ESTE	0 - 5	0 - 9
18.000	ESTE	10 - 15	18 - 27
24.000	ESTE	10 - 15	18 - 27
30.000	NOROESTE	5 - 10	9 - 18

ESTADO DE LOS EMBALSES

A continuación se relaciona el volumen útil diario de los principales embalses del país (expresado en porcentaje), de acuerdo con la información reportada por XM S.A. E.S.P en la siguiente dirección electrónica: <http://ido.xm.com.co/ido/SitePages/hidrologia.aspx?q=reservas>

VOLUMEN ÚTIL DIARIO EN LOS PRINCIPALES EMBALSES DEL PAÍS

Domingo, 23 de junio de 2019



Para estar informado diariamente de lo que pasa con el **pronóstico del tiempo y las alertas**.

Síguenos en Twitter
@IDEAMColombia



PRECIPITACIONES

A continuación se relacionan los municipios donde en las últimas 24 horas se registraron precipitaciones iguales o superiores a 40.0 mm.

Se aclara que las precipitaciones indicadas en los municipios, realmente corresponden a aquellos puntos en los cuales el IDEAM tiene estaciones de monitoreo, pero no necesariamente quiere decir que el dato corresponda a las lluvias que se presentaron directamente sobre el área urbana en donde se concentra la mayor población. En ocasiones la estación sobre la cual se destaca el mayor valor de precipitación, a pesar de pertenecer al municipio, puede quedar alejada del centro poblado principal.

DEPARTAMENTO	MUNICIPIO
AMAZONAS	El Encanto (76,8),
ANTIOQUIA	Tarazá (65),
ARAUCA	Tame (73,5),
CASANARE	Tauramena (44,6),
CAUCA	López de Micay (59),
CHOCO	Bahía Solano (50),
NARIÑO	Puerres (41),
PUTUMAYO	San Francisco (98,9)

Para estar informado diariamente de lo que pasa con el **pronóstico del tiempo y las alertas.**

Síguenos en Twitter
@IDEAMColombia



TEMPERATURAS MÁXIMAS

A continuación se relacionan los municipios donde en las últimas 24 horas se registraron temperaturas iguales o superiores a 35.0 °C.

Se aclara que las temperaturas indicadas en los municipios, realmente corresponden a aquellos puntos en los cuales el IDEAM tiene estaciones de monitoreo, pero no necesariamente quiere decir que el dato corresponda a las temperaturas que se presentaron directamente sobre el área urbana en donde se concentra la mayor población. En ocasiones la estación sobre la cual se destaca el mayor valor de temperatura, a pesar de pertenecer al municipio, puede quedar alejada del centro poblado principal.

DEPARTAMENTO	MUNICIPIO
BOLIVAR	Zambrano (38) , Arjona (36,4), Pinillos (36,3), María La Baja (36,2), El Carmen De Bolívar (36,1),
CESAR	Bosconia (38) , Agustín Codazzi (36,6), Valledupar (36), Valledupar (35,4), Agustín Codazzi (35),
CORDOBA	San Bernardo Del Viento (35,4), Montelibano (35,1),
CUNDINAMARCA	Puerto Salgar (36,2), Jerusalen (35,4),
HUILA	Villavieja (35,4),
LA GUAJIRA	Manaure (37,8), Urumita (35),
MAGDALENA	Santa Marta (36,6),
META	Cumaral (37,4),
SANTANDER	Capitanejo (36,4),
TOLIMA	Natagaima (35,4), Prado (35), Saldaña (35),

PRONÓSTICO METEOROLÓGICO

Lunes 24 y Martes 25 de junio de 2019



REGIÓN	PRONÓSTICO
SABANA DE BOGOTÁ	<p>LUNES En horas de la tarde se estima cielo entre parcial a mayormente nublado; eventuales lloviznas o lluvias ligeras en sectores de los cerros orientales, sur, occidente de la capital y noroccidente de la Sabana. Para la noche se prevé cielo parcialmente nublado; predominio de tiempo seco en amplios sectores de la zona, salvo en algunos sectores de los cerros orientales, sur y occidente de la capital, donde son posibles tenues lloviznas.</p> <p>MARTES: Durante la jornada el cielo estará entre parcial y mayormente cubierto; predominará el tiempo seco en la mayor parte de la capital; sin embargo; son posibles lloviznas o lluvias ligeras de carácter intermitente, las más persistentes al oriente y sur de la ciudad en algunas horas de la mañana y nuevamente en la tarde.</p>
CARIBE	<p>LUNES: Durante las horas de la tarde, se prevé cielo parcialmente nublado con probabilidad de precipitaciones en sectores de norte de Sucre, sur de Bolívar, y límites entre Magdalena, La Guajira y Cesar. Para la noche se estima aumento de la nubosidad con lluvias en el centro y sur de la región, especialmente en sectores de los departamentos de Córdoba, sur de Sucre, Bolívar, Magdalena y Cesar.</p> <p>MARTES: Se estima cielo parcial a mayormente nublado con predominio de tiempo seco en la mañana y lluvias en la tarde con tendencia a la disminución en la noche. Las precipitaciones se concentraran en zonas de sur de Sucre, centro de Bolívar, sur de Magdalena y norte de Cesar.</p>
ARCHIPIÉLAGO DE SAN ANDRÉS, PROVIDENCIA Y SANTA CATALINA	<p>LUNES: En la tarde se prevé cielo parcialmente cubierto con predominio de tiempo seco. No obstante, son posibles algunas lluvias ligeras en inmediaciones de San Andrés. En la noche se estima que el cielo permanezca parcialmente cubierto con tiempo seco en el área. No obstante, son posibles algunas lluvias ligeras en inmediaciones de San Andrés.</p> <p>MARTES: Se estima cielo parcialmente nublado; probables lluvias ocasionales en el área.</p>
MAR CARIBE	<p>LUNES: Durante la mañana y tarde se espera cielo parcialmente nublado; eventuales lluvias en la zona oriental, mar adentro. Chubascos en la zona del golfo de Urabá. Durante la noche se estima aumento de la nubosidad con lluvias dispersas al occidente del área.</p> <p>MARTES: Se mantendrán las condiciones de cielo entre parcial y mayormente cubierto; eventuales lluvias en sectores del centro y occidente en cercanías al litoral.</p>
ANDINA	<p>LUNES: Para la tarde se advierte aumento de la nubosidad con presencia de lluvias en diversos sectores de Antioquia las de mayor intensidad al occidente y eje cafetero, oriente de los departamentos de Santander, Cundinamarca, Boyacá y sur de Norte de Santander. Lluvias de menor intensidad en Tolima y Huila. En la noche se prevén lluvias en amplias zonas de Antioquia, Santander, Norte de Santander y eje Cafetero, lluvias de menor intensidad en sectores dispersos de Cundinamarca y Tolima.</p> <p>MARTES: Las lluvias en la región de mayor intensidad se estiman para las horas de la tarde, en especial en sectores de Antioquia, Santander, Boyacá, eje Cafetero, Cundinamarca, Tolima, Valle, Cauca, y de menor intensidad en Huila.</p>

Planeando tu día?
Descarga YA y conoce...



Consúltalo a diario y únete a la Cultura del Pronóstico del IDEAM

Disponible para

PRONÓSTICO METEOROLÓGICO

Lunes 24 y Martes 25 de junio de 2019



REGIÓN	PRONÓSTICO
INSULAR PACÍFICO	<p>LUNES: En el área insular se estima presencia de lluvias en Gorgona y de mayor intensidad en Malpelo; no se descarta actividad eléctrica en el área.</p> <p>MARTES: Lluvia en el área insular a lo largo de la jornada, se estima que las más intensas se registren en la noche.</p>
PACÍFICO	<p>LUNES: En la tarde se prevé cielo mayormente nublado; lluvias en Chocó, Valle y Cauca y de menor intensidad en Nariño. Posibilidad de tormentas eléctricas especialmente al norte de la región. Para la noche las lluvias se intensificarán en Chocó y litoral de Valle del Cauca, Cauca, precipitaciones de menor intensidad en Nariño. Se estiman descargas eléctricas en momentos de lluvia intensa.</p> <p>MARTES: Las lluvias serán persistentes en Chocó, Valle y Cauca; en Nariño son probables lluvias de menor intensidad con abundante nubosidad.</p>
OCÉANO PACÍFICO	<p>LUNES: Se estima presencia de lluvias en amplios sectores a lo largo de la jornada, se prevé actividad eléctrica.</p> <p>MARTES: Condiciones cubiertas y lluviosas en el Pacífico colombiano, incluso con actividad eléctrica.</p>
ORINOQUIA	<p>LUNES: En la tarde se prevé cielo parcialmente nublado con lluvias en el oriente de Vichada y Arauca, así como sectores del occidente y sur de Meta y Casanare. En la noche las lluvias de mayor intensidad se prevén en el oriente de Vichada. Lluvias de menor intensidad en el piedemonte de Meta.</p> <p>MARTES: Jornada con cielo entre parcial a nublado con predominio de tiempo seco en la mañana y noche, salvo en sectores del piedemonte de Meta y Casanare. Para la tarde se prevé lluvias sectorizadas y dispersas a lo largo de la región.</p>
AMAZONIA	<p>LUNES: En la tarde se estima persistencia de lluvias al oriente de la región, en los departamentos de Guainía, Amazonas, Vaupés y Guaviare. Al igual que en el centro de Amazonas y sectorizadas al sur de Caquetá y Putumayo. En la noche se prevé disminución en las precipitaciones con persistencia de las mismas en Guainía, Vaupés y oriente de Amazonas. No se descartan lluvias ligeras al occidente de Caquetá.</p> <p>MARTES: La región tendrá en la jornada cielo entre parcial y mayormente cubierto, con predominio de tiempo seco; en la tarde, son probables lluvias en Amazonas, Guainía, Guaviare y Vaupés, y de menor intensidad en el Piedemonte.</p>

Planeando tu día?
Descarga YA y conoce...



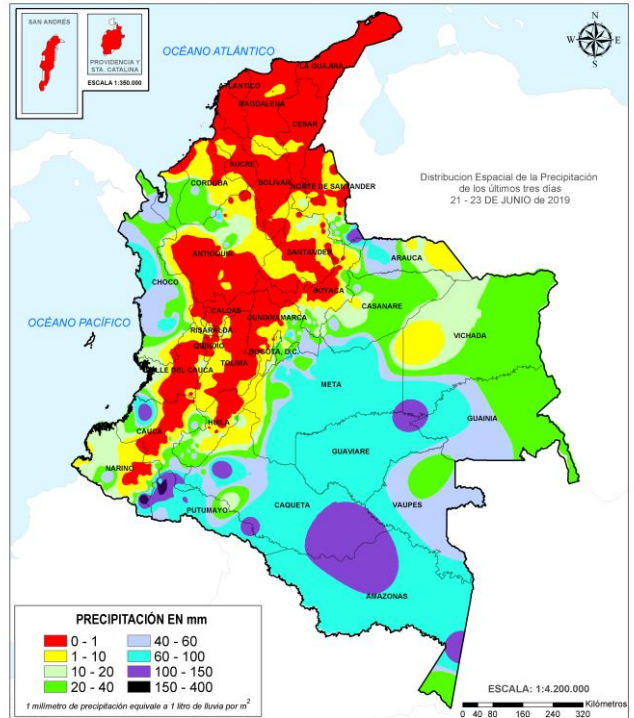
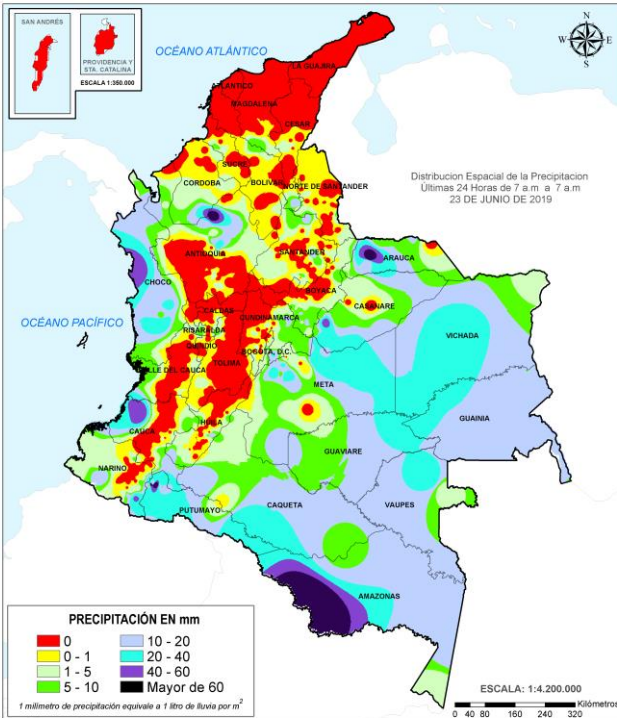
Consúltalo a diario y únete a la Cultura del Pronóstico del IDEAM

Disponible para  

MAPAS DE PRECIPITACIÓN

Precipitación diaria: desde las 7:00 a. m. del domingo 23 hasta las 7:00 a. m. del lunes 24 de junio de 2019.

Precipitación últimas 72 horas: desde las 7:00 a. m. del viernes 21 hasta las 7:00 a.m. del lunes 24 de junio de 2019.



ALERTAS VIGENTES E INFORMACIÓN ADICIONAL

Para mayor información sobre el pronóstico del estado del tiempo, informes técnicos diarios, comunicados especiales, mapas diarios de temperaturas máximas y mínimas e información diaria de precipitación se sugiere consultar los siguientes enlaces:

- [MAPA DIARIO DE TEMPERATURA MÁXIMA.](#)
- [MAPA DIARIO DE TEMPERATURA MÍNIMA.](#)

ALERTAS POR NIVELES DE LOS RÍOS

REGIÓN ORINOQUIA

SITIOS PARA LOS CUALES SE GENERA LA ALERTA

**ALERTA
ROJA**

NIVELES ALTOS EN EL RÍO ARAUCA.

Se mantienen altos los niveles en el río Arauca a la altura de los municipios de Arauquita y Arauca. Especial recomendación para el municipio de Arauquita ya que varias corrientes en inmediaciones del centro poblado y en zonas rurales, tales como los caños La Colorada y Totomal también presentan niveles muy altos, situación que podría afectar a la población e igualmente a sectores de cultivos.

CRECIENTES SÚBITAS EN LA CUENCA RÍO GUATIKUÍA Y GUAYURIBA.

Se reporta crecientes súbitas en los ríos Guatiquía y Guayuriba que descienden del piedemonte llanero y son aportantes del río Meta, registrando afectaciones en los municipios de Guamal, Acacias y Villavicencio.

NIVELES ALTOS EN EL RÍO META.

Niveles altos en el río Meta en el tramo comprendido entre los municipios de Puerto López (Meta) y Paz de Ariporo (Casanare). La Defensa Civil Colombiana (DCC) reporta afectaciones en el municipio de Cabuyaro (Meta), debido a una creciente súbita del río Metica.

CRECIENTES SÚBITAS EN LAS CUENCAS DE LOS RÍOS ARIARI, GUEJAR, GUAPE Y GUAYABERO.

Se mantiene esta alerta dadas las crecientes súbitas registradas en las cuencas de los ríos Ariari, Guejar, Guape, La Cubillera, Guayabero y Losada, aportantes a la cuenca alta del río Guaviare. La UNGRD reportó creciente súbita en el Caño Jujuaro en Cubarral, Meta. Se recomienda especial atención en los municipios de Vistahermosa, Puerto Rico y La Macarena (Meta). Adicionalmente continúan los anegamientos causados por inundaciones las cuales han afectado el municipio de Macarena (Meta), debido a la creciente del río Guayabero. También en el sitio Puerto Angosturas (municipio de Cubarral, Meta), el río Ariari afluente del río Guayabero, se prevén incrementos importantes con probabilidad de superar las cotas de afectación.

NIVELES ALTOS EN EL RÍO GUAVIARE.

Se mantiene esta alerta dada la tendencia al ascenso en el nivel del río Guaviare, con valores por encima de la cota de afectación a la altura de San José del Guaviare. Especial atención en inmediaciones de San José del Guaviare, especialmente en la Inspección de la Carpa y la vereda Los Cábulos.

NIVELES ALTOS EN LA PARTE BAJA DEL RÍO INÍRIDA.

Niveles altos en la parte baja del río Inírida a la altura del municipio de Inírida.

REGIÓN AMAZONIA

SITIOS PARA LOS CUALES SE GENERA LA ALERTA

**ALERTA
ROJA**

PROBABILIDAD DE CRECIENTES SÚBITAS EN LA CUENCA ALTA DEL RÍO PUTUMAYO.

Probabilidad de crecientes súbitas y desbordamientos en la parte alta y media del río Putumayo y sus afluentes, especialmente los ríos San Miguel, Sucio, Guineo y Guamuéz, se recomienda especial atención en los municipios de Puerres (Nariño), Santiago, Villagarzón, Orito, Puerto Caicedo y Puerto Asís (Putumayo).

ALERTAS POR NIVELES DE LOS RÍOS

REGIÓN PACÍFICO	SITIOS PARA LOS CUALES SE GENERA LA ALERTA	ALERTA ROJA
------------------------	---	--------------------

CRECIENTE SÚBITA EN LA CUENCA DEL RÍO MAYO.

Creciente súbita en el río Mayo y sus afluentes, aportante a la cuenca alta del río Patía (Nariño), con valores en los niveles que superaron los umbrales de afectación.

REGIÓN ANDINA	SITIOS PARA LOS CUALES SE GENERA LA ALERTA	ALERTA ROJA
----------------------	---	--------------------

INUNDACIONES EN EL RÍO CAUCA EN EL SECTOR DE GUARANDA.

Se mantiene los niveles altos en el río Cauca en Guaranda (Sucre), con posible afectación en los municipios de Achí, Pinillos y San Jacinto del Cauca (Bolívar). Se declara calamidad publica en el municipio San Jacinto del Cauca. CDGRD Sucre informa rompimiento de Talud del margen izquierdo del río Cauca en jurisdicción de Achí Bolívar afectando además lo municipios de Sucre y Majagual.

REGIÓN ANDINA	SITIOS PARA LOS CUALES SE GENERA LA ALERTA	ALERTA NARANJA
----------------------	---	-----------------------

NIVELES ALTOS EN EL RIO NECHÍ

Se mantienen altos los niveles del río Nechí, aunque evidencian una tendencia al descenso.

PROBABILIDAD DE CRECIENTES SÚBITAS EN LA CUENCA DEL RÍO TARAZÁ - MAN.

Posibles incrementos súbitos en los niveles de los ríos Tarazá y Man, a la altura del municipio de Cáceres (Antioquia).

PROBABILIDAD DE CRECIENTES SÚBITAS EN EL RÍO PÁEZ

Se mantiene esta alerta debido a la probabilidad de crecientes súbitas en el río Páez, a la altura de los municipios de Tesalia (Huila) y Páez – Belalcázar (Cauca).

PROBABILIDAD DE CRECIENTES SÚBITAS EN EL RÍO AMBICÁ

Se mantiene esta alerta debido a las crecientes súbitas que se registraron en el río Ambicá (afluente al río Cabrera), se recomienda especial atención en las veredas Antillas y Bernaza (municipio Colombia, Huila).

ALERTAS POR NIVELES DE LOS RÍOS

REGIÓN CARIBE

SITIOS PARA LOS CUALES SE GENERA LA ALERTA

ALERTA NARANJA

PROBABILIDAD DE CRECIENTES SÚBITAS EN LA CUENCA ALTA DEL ATRATO.

Probabilidad de incrementos súbitos en los niveles de la parte alta del río Atrato y sus afluentes los ríos Andágueda, Cabí y Quito.

CRECIENTES SÚBITAS EN LOS RÍOS SUCIO, MURRÍ Y MURINDÓ.

Probabilidad de incrementos súbitos en los niveles de los ríos de montaña del departamento de Antioquia que drenan al río Atrato, como son los ríos Murrí, Sucio y Murindó.

PROBABILIDAD DE CRECIENTES SÚBITAS EN LA CUENCA MEDIA Y BAJA DEL RÍO ATRATO.

Se mantiene la probabilidad de crecientes súbitas para los aportantes del río Atrato en su parte media y baja, como lo son los ríos Bebarama, Napipí, Opagadó, Salaqui, Cacarica, Tanela, Tolo, Cuía, Chicué, Uva, Pogué, Bebarama, Bojayá, Napipí y Opagadó.

PROBABILIDAD DE CRECIENTES SÚBITAS EN CORRIENTES DEL URABÁ ANTIOQUEÑO.

Probabilidad de crecientes súbitas en los ríos León, Mulatos, Guaduas, Carepa, Apartadó, Grande, Currulao, Guadualito, Zungo, Bobal y Bijagual, entre otros que desembocan al Golfo de Urabá, se recomienda especial atención en los municipios de Chigorodó, Carepa, Apartado y Turbo.

PROBABILIDAD DE CRECIENTES SÚBITAS EN LOS RÍOS DIRECTOS AL MAR CARIBE.

Probabilidad de crecientes súbitas en los ríos San Juan, Volcán, Canalete y otros arroyos directos al Caribe, especial atención en el municipio de Arboletes y el Corregimiento La Candelaria (Antioquia).

NIVELES ALTOS EN LA CUENCA DEL RÍO SINÚ.

Se mantienen afectaciones en algunos sectores por niveles altos del río Sinú-

Nota: La UNGRD reportó inundaciones por daño en un dique en el sector El Bongo - San Pelayo.

PROBABILIDAD DE CRECIENTES SÚBITAS EN LA CUENCA DEL RÍO SAN JORGE.

Probabilidad de crecientes súbitas en el río San Jorge y sus afluentes, los ríos San Pedro, Quebrada San Lorenzo y los Caños Los Zambos, Las Catas y Barro, se recomienda especial atención en los municipios de Puerto Libertador, Montelíbano, La Apartada, Ayapel y Buenavista en Córdoba.

POSIBLES INUNDACIÓN EN EL CANAL DEL DIQUE.

Se mantiene el nivel de esta alerta dado que se pueden generar algunas inundaciones en el Canal del Dique, debido a condiciones de niveles altos en la zona, se recomienda especial atención en los municipios de Mahates y Arjona.

ALERTAS POR NIVELES DE LOS RÍOS

REGIÓN PACÍFICO

SITIOS PARA LOS CUALES SE GENERA LA ALERTA

ALERTA NARANJA

PROBABILIDAD DE CRECIENTES SÚBITAS EN LA CUENCA DEL RÍO BAUDÓ.

Probabilidad de crecientes súbitas en el río Baudó y sus afluentes, se recomienda especial atención en la cabecera municipal del municipio de Alto Baudó y para varios de sus corregimientos éntrelos cuales se destacan Santa María, Miacorá, Divisa, Cohecho, Chachajo, Santa Rita, La Pureza y Nauca.

PROBABILIDAD DE CRECIENTES SÚBITAS EN LOS RÍOS DIRECTOS AL OCÉANO PACIFICO EN EL DEPARTAMENTO DE CHOCÓ.

Se mantiene esta alerta ante los posibles incrementos súbitos en el nivel de los ríos Jella, Chocolatal y sus afluentes en Bahía Solano, entre otros directos al Océano Pacífico en el departamento de Chocó.

PROBABILIDAD DE CRECIENTES SÚBITAS EN LA CUENCA ALTA DEL RÍO SAN JUAN.

Probabilidad de crecientes súbitas la cuenca alta del río San Juan y sus afluentes, especialmente los ríos Tamaná, Condoto, Cajón, a la altura de los municipios de Tadó y Santa Rita. Se han registrado crecientes súbitas en el río Iró aguas arriba de la población de Andagoya, se previene a las poblaciones chocoanas de Cértegui, río Istmina, río Iró, Andagoya y Condoto en el departamento de Chocó, dada estas crecientes se han presentado inundaciones en varios barrios de estas poblaciones.

PROBABILIDAD DE CRECIENTES SÚBITAS EN LA CUENCA MEDIA Y BAJA DEL RÍO SAN JUAN.

Probabilidad de crecientes súbitas en el río San Juan y sus afluentes, especialmente los ríos Sípi, Capoma, Calima y Munguidó, a la altura de los municipios de Sípi, Medio San Juan y Litoral de San Juan. Por efecto de las crecientes del río San Juan, también se alerta a pobladores en zonas ribereñas y bajas de los municipios chocoanos de Istmina, Andagoya y Condoto.

PROBABILIDAD DE CRECIENTES SÚBITAS EN LAS CUENCAS DE LOS RÍOS DAGUA Y ANCHICAYÁ.

Se prevé incrementos súbitos en los niveles de los ríos Dagua, Anchicayá y sus afluentes, directos al Océano Pacífico en el departamento de Valle del Cauca.

PROBABILIDAD DE CRECIENTES SÚBITAS EN LA CUENCA DEL RÍO JUANANBÚ.

Probabilidad de crecientes súbitas en el río Juananbú y sus afluentes, aportante a la cuenca alta del río Patía (Nariño).

ALERTAS POR NIVELES DE LOS RÍOS

REGIÓN ORINOQUIA	SITIOS PARA LOS CUALES SE GENERA LA ALERTA	ALERTA NARANJA
<p>PROBABILIDAD DE CRECIENTES SÚBITAS EN AFLUENTES DE LA CUENCA ALTA DEL RÍO ARAUCA. Probabilidad de crecientes súbitas en los ríos Cobugón Margua, Bojabá, Banadía y Chitagá, afluentes de la cuenca alta del río Arauca.</p> <p>PROBABILIDAD DE CRECIENTES SÚBITAS EN APORTANTES AL RÍO META (CUENCA ALTA). Probabilidad de crecientes súbitas en los ríos que descienden del piedemonte llanero, especialmente para los ríos Metica, Guamal, Humadea, Negro, Guacavía, Humea, entre otros afluentes de la cuenca alta del río Meta.</p> <p>PROBABILIDAD DE CRECIENTES SÚBITAS EN LOS AFLUENTES AL RÍO META (CUENCA MEDIA). Probabilidad de crecientes súbitas en los ríos que descienden del piedemonte llanero, especialmente para los ríos Garagoa, Lengupá, Upía, Túa, Cusiana, Cravo Sur y Pauto, entre otros directos al río Meta en el departamento de Casanare.</p> <p>PROBABILIDAD DE CRECIENTES SÚBITAS EN LA CUENCA DEL RÍO CASANARE. Probabilidad de crecientes súbitas en la cuenca de río Casanare y afluentes como el río Ariporo a la altura de San Salvador. Especial atención para las veredas Altamira, Cedral y La manga del municipio de Hato Corozal, debido a que el río Casanare presenta niveles próximos a las cotas de afectación. Igualmente, el nivel de alerta se extiende para el para el municipio de Cravo Norte, y también para la cuenca del río Ariporo; especial atención al río Tame (afluente al río Casanare, a la altura del municipio de Tame).</p>		

REGIÓN AMAZONIA	SITIOS PARA LOS CUALES SE GENERA LA ALERTA	ALERTA NARANJA
<p>PROBABILIDAD DE CRECIENTES SÚBITAS EN LA CUENCA MEDIA DEL RÍO PUTUMAYO. Probabilidad de crecientes súbitas en afluentes de la cuenca media del río Putumayo. Se mantienen los niveles en ascenso en el río Putumayo, a la altura de Puerto Leguízamo.</p>		

ALERTAS POR NIVELES DE LOS RÍOS

REGIÓN ANDINA

SITIOS PARA LOS CUALES SE GENERA LA ALERTA

ALERTA AMARILLA

INCREMENTO EN LOS NIVELES DEL EMBALSE DE BETANIA

De acuerdo con el comunicado de EMGESA de ayer 23 de junio de las 9:00 a.m., se mantiene la alerta amarilla por incremento en los niveles del embalse de Betania. Según el reporte actualmente el nivel del embalse se encuentra en 560,10 msnm que equivale a 90.64% del porcentaje del volumen útil. El operador sigue realizando monitoreo continuo de las estaciones y recomienda estar alerta a nuevos comunicados ante incrementos en los caudales de ingreso, igualmente informa que el embalse mantiene las compuertas del vertedero cerradas.

PROBABILIDAD DE CRECIENTES SÚBITA EN LA CUENCA MEDIA DEL RÍO SALDAÑA.

Incrementos importantes en la cuenca media del río Saldaña, a la altura del municipio de Ataco.

INCREMENTO EN LOS NIVELES DE LA CUENCA DEL RÍO BOGOTÁ

Se mantiene esta alerta dados los incrementos moderados que se ha registrado tanto en el cauce principal del río Bogotá en los municipios de Chocontá, Suesca, Chía, Tocaima y Girardot (Cundinamarca), como en afluentes de la cuenca media principalmente en los ríos Teusacá y Tunjuelo, con valores dentro de la franja de medios a altos históricos para la época. Igualmente, se resalta que la EAAB tiene en Alerta Amarilla el río Bogotá a la altura de la estación El Espino.

PROBABILIDAD DE CRECIENTE SÚBITA EN EL RÍO SOGAMOSO.

El nivel del río Sogamoso a la altura de los municipios de los Santos (en la parte alta) y puerto Wilches (en la parte baja) han descendido, se espera que esta condición hidrológica se refleje en los demás aportantes al río Sogamoso.

PROBABILIDAD DE CRECIENTES SÚBITAS EN LA CUENCA DEL RÍO LEBRIJA.

No se descartan Incrementos súbitos en los niveles de los afluentes al río Lebrija, especialmente el río de Oro (municipio de Girón) y la cuenca del río Surata (Bucaramanga), al igual que en el cauce principal del río Lebrija a la altura de los municipios de Puerto Wilches y Sabana de Torres (Santander).

PROBABILIDAD DE CRECIENTES SÚBITA EN LA CUENCA QUEBRADA EL CARMEN (SUR DE CESAR).

Probabilidad de crecientes súbitas en la quebrada el Carmen entre otros aportantes directos al río Magdalena.

NIVELES ALTOS DEL RÍO MAGDALENA EN EL BANCO.

Se mantiene esta alerta por niveles altos para el río Magdalena en el municipio El Banco (Magdalena).

ALERTAS POR NIVELES DE LOS RÍOS

REGIÓN ANDINA	SITIOS PARA LOS CUALES SE GENERA LA ALERTA	ALERTA AMARILLA
<p>PROBABILIDAD DE CRECIENTES SÚBITAS EN AFLUENTES DE LA CUENCA ALTA DEL RÍO CAUCA. Probabilidad de incrementos súbitos en los niveles de los ríos Palacé, Salado, Piendamó, Palo, Quimba, Ovejas y Timba, entre otros directos a la cuenca alta del río Cauca (departamento de Cauca). Se previene a la población de los municipios de Puracé y Popayán dadas las continuas crecientes que se han registrado en la parte alta del río Cauca.</p> <p>PROBABILIDAD DE CRECIENTES SÚBITAS EN AFLUENTES DE LA CUENCA MEDIA DEL RÍO CAUCA. Probabilidad de incrementos súbitos en los niveles de los ríos Lili, Meléndez, Cañaveralejo, Claro, Cali, Jamundí, Arroyohondo, Yumbo, Mulato, Vijos, Piedras, Roldanillo Pance, Salado, Guachal, Amaine, Cerrito, Guabas, Tuluá, Bugalagrande, Guadalajara, Buga, Paila, Las Cañas, Los Micos, Obando, Frío, Pescador, Chanco, Catarina, Cañaveral, entre otros directos al río Cauca (departamento de Valle del Cauca).</p> <p>PROBABILIDAD DE CRECIENTES SÚBITAS EN LA CUENCA RÍO SAN JUAN (ANTIOQUIA). Se mantiene esta alerta dado que se prevé que continúen las crecientes súbitas en el río San Juan y sus afluentes, a la altura de los municipios de Salgar y Ciudad Bolívar (Antioquia).</p> <p>PROBABILIDAD DE CRECIENTES SÚBITAS EN DIFERENTES CORRIENTES APORTANTES A LA PARTE MEDIA DEL RÍO CAUCA ENTRE SAN JUAN Y PUERTO VALDIVIA. Se mantiene esta alerta dada la probabilidad de crecientes súbitas en diferentes corrientes que atraviesan los municipios de Concordia, La Liborina y Santa Fe de Antioquia, especialmente en la quebrada Sinifaná, el río Tonusco y Juan García.</p> <p>PROBABILIDAD DE CRECIENTES SÚBITAS EN LA CUENCA ALTA Y MEDIA DEL RÍO NECHÍ (ANTIOQUIA). Incrementos súbitos en los niveles de la cuenca alta y media del río Nechí, especialmente en los municipios de Yarumal y Zaragoza (Antioquia).</p>		
REGIÓN ORINOQUIA	SITIOS PARA LOS CUALES SE GENERA LA ALERTA	ALERTA AMARILLA
<p>PROBABILIDAD DE CRECIENTES SÚBITAS EN LOS AFLUENTES AL RÍO META (CUENCA ALTA). Probabilidad de crecientes súbitas en Yucao, Melúa, Manacacías y caño Cumaral.</p>		

ALERTAS POR NIVELES DE LOS RÍOS

REGIÓN PACÍFICO	SITIOS PARA LOS CUALES SE GENERA LA ALERTA	ALERTA AMARILLA
<p>PROBABILIDAD DE CRECIENTES SÚBITAS EN LOS RÍOS ISCUANDÉ Y TAPAJE. Probabilidad de crecientes súbitas en los niveles de los ríos Iscuandé y Tapaje, los cuales drenan sus aguas al Océano Pacífico en el departamento de Nariño.</p> <p>PROBABILIDAD DE CRECIENTES SÚBITAS EN LA CUENCA DEL RÍO PATÍA. Probabilidad de crecientes súbitas en el río Patía y sus afluentes en toda la cuenca, especialmente ríos Guachicono, Guáitara y Telembí en Barbacoas (Nariño).</p> <p>PROBABILIDAD DE CRECIENTES SÚBITAS EN LOS RÍOS DEL LITORAL PACÍFICO EN EL DEPARTAMENTO DE CAUCA. Probabilidad de crecientes súbitas en los ríos Timbiquí, Saija, Guapi, Micay, Naya y sus afluentes, directos al Océano Pacífico en el departamento de Cauca.</p> <p>PROBABILIDAD DE CRECIENTES SÚBITAS EN LOS RÍOS DEL LITORAL PACÍFICO EN EL VALLE DEL CAUCA. No se descartan incrementos súbitos en los niveles de los ríos Cajambre, Mayorquín, Raposo y sus afluentes, directos al Océano Pacífico en el departamento de Valle del Cauca.</p>		

REGIÓN AMAZONIA	SITIOS PARA LOS CUALES SE GENERA LA ALERTA	ALERTA AMARILLA
<p>PROBABILIDAD DE INCREMENTOS MODERADOS EN LOS NIVELES DE LA CUENCA DEL RÍO MOCO A (PARTE ALTA DEL RÍO CAQUETÁ) No se descartan nuevos incrementos moderados en los niveles del río Mocoa y sus afluentes, especialmente en los ríos Sangoyaco y Mulato que atraviesan la ciudad de Mocoa (Putumayo).</p> <p>PROBABILIDAD DE CRECIENTES SÚBITAS EN LA CUENCA DE LOS RÍOS ORTEGUAZA Y PESCADO. Probabilidad de incrementos en los niveles del río Ortegaza y sus afluentes los ríos Caraño y Hacha en el piedemonte caqueteño, a la altura del municipio de Florencia (Caquetá), similar comportamiento en los niveles se espera para la cuenca del río Pescado. Se recomienda especial atención en las ciudades de Florencia, Paujil, Doncello, Albania y San José de Fragua.</p> <p>NIVELES ALTOS EN LA CUENCA MEDIA DEL RÍO CAQUETÁ. Niveles altos en el río Caquetá en los municipios de Puerto Guzmán, Solita, Curillo y Solano en el departamento de Caquetá.</p> <p>NIVELES ALTOS EN LA PARTE BAJA DEL RÍO VAUPÉS. Niveles altos en la parte baja del río Vaupés a la altura del municipio de Mitú.</p>		

ALERTAS POR AMENAZAS DE DESLIZAMIENTO

ALERTA ROJA:

Amenaza alta a muy alta por deslizamientos de tierra detonados por lluvias, localizados en los siguientes municipios:

ALERTA NARANJA:

Amenaza moderada por deslizamientos de tierra detonados por lluvias, localizados en los siguientes municipios:

REGIÓN ANDINA	SITIOS PARA LOS CUALES SE GENERA LA ALERTA	ALERTA ROJA
<p>CUNDINAMARCA: Guayabetal. NORTE DE SANTANDER: Toledo.</p>		
REGIÓN PACIFICA	SITIOS PARA LOS CUALES SE GENERA LA ALERTA	ALERTA ROJA
<p>NARIÑO: Puerres.</p>		
REGIÓN AMAZONIA	SITIOS PARA LOS CUALES SE GENERA LA ALERTA	ALERTA ROJA
<p>CAQUETÁ: Florencia. PUTUMAYO: Mocoa, San Francisco, Villagarzón.</p>		
REGIÓN CARIBE	SITIOS PARA LOS CUALES SE GENERA LA ALERTA	ALERTA NARANJA
<p>CÓRDOBA: Montelíbano, Puerto Libertador, San Jose de Ure.</p>		
REGIÓN ANDINA	SITIOS PARA LOS CUALES SE GENERA LA ALERTA	ALERTA NARANJA
<p>ANTIOQUIA: Amalfi, Anorí, Cáceres, Ituango, Remedios, Segovia, Tarazá, Valdivia, Yarumal, Zaragoza. BOYACÁ: Cubará. CUNDINAMARCA: La Calera, Medina. NORTE DE SANTANDER: Chitagá.</p>		
REGIÓN PACIFICO	SITIOS PARA LOS CUALES SE GENERA LA ALERTA	ALERTA NARANJA
<p>CAUCA: López, Piamonte, Santa Rosa. CHOCÓ: Bahía Solano (Mutis), Condoto, Medio San Juan (Andagoya), Nóvita, San José del Palmar. NARIÑO: Buesaco, Córdoba, El Tablón, Pasto.</p>		
REGIÓN ORINOQUIA	SITIOS PARA LOS CUALES SE GENERA LA ALERTA	ALERTA NARANJA
<p>META: Acacías, Cubarral, Cumaral, El Calvario, El Castillo, El Dorado, Guamal, La Macarena, Restrepo, San Juanito, Villavicencio, Vistahermosa.</p>		

ALERTAS POR AMENAZAS DE DESLIZAMIENTO

REGIÓN AMAZONIA	SITIOS PARA LOS CUALES SE GENERA LA ALERTA	ALERTA NARANJA
<p>CAQUETÁ: El Paujil, Montañita, San José del Fragua. PUTUMAYO: Colón, Orito, Santiago, Sibundoy.</p>		
REGIÓN CARIBE	SITIOS PARA LOS CUALES SE GENERA LA ALERTA	ALERTA AMARILLA
<p>BOLÍVAR: San Pablo, Santa Rosa del Sur, Simití. CESAR: Agustín Codazzi, Curumaní, El Copey, La Gloria, Pailitas, Pelaya, Valledupar. CÓRDOBA: Tierralta. LA GUAJIRA: Dibulla, El Molino, Fonseca, La Jagua del Pilar, San Juan del Cesar, Villanueva. MAGDALENA: Ciénaga, Fundación, Santa Marta.</p>		
REGIÓN ANDINA	SITIOS PARA LOS CUALES SE GENERA LA ALERTA	ALERTA AMARILLA
<p>ANTIOQUIA: Abejorral, Abriaquí, Amagá, Andes, Angelópolis, Angostura, Argelia, Armenia, Belmira, Betulia, Briceño, Buriticá, Caicedo, Caldas, Campamento, Cañasgordas, Caracolí, Caramanta, Ciudad Bolívar, Concordia, Dabeiba, Ebéjico, El Bagre, Fredonia, Frontino, Giraldo, Heliconia, Maceo, Medellín, Montebello, Nariño, Olaya, Puerto Berrío, Puerto Nare, Puerto Triunfo, Salgar, San Carlos, San Jerónimo, San Luis, San Pedro de Los Milagros, Santa Bárbara, Santa Fe de Antioquia, Sonsón, Sopetrán, Titiribí, Uramita, Urrao, Vegachí, Yalí, Yolombó. BOYACÁ: Almeida, Aquitania, Betétiva, Boavita, Buenavista, Campohermoso, Chinavita, Chita, Chivor, Coper, Corrales, Covarachía, El Espino, Gámeza, Garagoa, Guicán, La Uvita, La Victoria, Labranzagrande, Macanal, Maripí, Miraflores, Mongua, Monquirá, Muzo, Otanche, Pachavita, Páez, Pajarito, Panqueba, Pauna, Paya, Paz de Rio, Pesca, Pisba, Puerto Boyacá, Quípama, Rondón, Saboyá, San Eduardo, San José de Pare, San Luis de Gaceno, San Mateo, San Pablo de Borbur, Santa María, Santana, Soatá, Socha, Socotá, Sogamoso, Susacón, Tasco, Tibaná, Tópaga, Turmequé, Úmbita, Ventaquemada. CUNDINAMARCA: Agua de Dios, Albán, Anapoima, Anolaima, Apulo, Arbeláez, Beltrán, Bituima, Bogotá, D.C., Bojacá, Cabrera, Cachipay, Caparrapí, Cáqueza, Carmen de Carupa, Chaguaní, Chipaque, Choachí, Chocontá, Cogua, Cucunubá, El Colegio, El Peñón, El Rosal, Facatativá, Fusagasugá, Gachalá, Gachetá, Gama, Granada, Guaduas, Guatavita, Guayabal de Siquima, Gutiérrez, Jerusalén, Junín, La Mesa, La Palma, La Peña, Lenguaque, Mchetá, Manta, Nilo, Nimaima, Nocaima, Pacho, Paime, Pandí, Paratebuena, Pasca, Pulí, Quebradanegra, Quetame, Quipile, Ricaurte, San Antonio de Tequendama, San Bernardo, San Cayetano, San Juan de Rioseco, Sasaima, Sesquilé, Sibaté, Sylvania, Soacha, Subachoque, Suesca, Supatá, Sutatausa, Tabio, Tausa, Tena, Tibacuy, Tocaima, Topaipí, Ubalá, Útica, Venecia, Vergara, Vianí, Villagómez, Villapinzón, Villeta, Viotá, Yacopí, Zipacón, Zipaquirá.</p>		

ALERTAS POR AMENAZAS DE DESLIZAMIENTO

ALERTA ROJA:

Amenaza alta a muy alta por deslizamientos de tierra detonados por lluvias, localizados en los siguientes municipios:

ALERTA NARANJA:

Amenaza moderada por deslizamientos de tierra detonados por lluvias, localizados en los siguientes municipios:

REGIÓN ANDINA	SITIOS PARA LOS CUALES SE GENERA LA ALERTA	ALERTA AMARILLA
	<p>CALDAS: Aguadas, Chinchiná, Filadelfia, La Merced, Manizales, Manzanares, Marmato, Marulanda, Neira, Pácora, Pensilvania, Salamina, Samaná, Supia, Villamaria.</p> <p>HUILA: Aipe, Altamira, Colombia, Guadalupe, La Plata, Neiva, Pitalito, Saladoblanco, San Agustín, Suaza, Tarqui.</p> <p>NORTE DE SANTANDER: Ábrego, Arboledas, Cáchira, Cócota, Chinácota, Convención, Cúcuta, Cucutilla, Durania, El Tarra, El Zulia, Gramalote, Hacarí, Labateca, Lourdes, Mutiscua, Ocaña, Pamplona, Salazar, San Calixto, Sardinata, Silos, Teorama, Villa Caro.</p> <p>QUINDÍO: Calarcá, Salento.</p> <p>RISARALDA: Santa Rosa de Cabal.</p> <p>SANTANDER: Aguada, Albania, Barbosa, Bucaramanga, Carcasí, Cerrito, Charalá, Charta, Chipatá, Concepción, Confines, Contratación, Coromoro, El Guacamayo, El Playón, Florián, Floridablanca, Girón, Guaca, Guavatá, Güepsa, La Belleza, La Paz, Landázuri, Lebrija, Macaravita, Málaga, Matanza, Mogotes, Oiba, Onzaga, Piedecuesta, Puente Nacional, Rionegro, San Andrés, San Benito, San Miguel, San Vicente de Chucurí, Santa Helena del Opón, Sucre, Suratá, Tona, Valle de San José, Vélez.</p> <p>TOLIMA: Alpujarra, Anzoátegui, Armero (Guayabal), Ataco, Cajamarca, Carmen de Apicalá, Casabianca, Chaparral, Cunday, Dolores, Falan, Fresno, Herveo, Ibagué, Icononzo, Lérida, Líbano, Melgar, Murillo, Natagaima, Ortega, Palocabildo, Planadas, Prado, Purificación, Rioblanco, Roncesvalles, Rovira, San Antonio, Villahermosa, Villarrica.</p>	
REGIÓN PACIFICO	SITIOS PARA LOS CUALES SE GENERA LA ALERTA	ALERTA AMARILLA
	<p>CAUCA: Bolívar, Buenos Aires, Caldono, Corinto, El Tambo, Inzá, Jambaló, La Sierra, La Vega, Miranda, Páez (Belalcázar), Piendamó, Popayán, Rosas, Santander de Quilichao, Silvia, Sotará (Paispamba), Suárez, Timbiquí, Toribío, Totoró.</p> <p>CHOCÓ: Bojayá (Bellavista), El Carmen, Rio Iró (Santa Rita), Sipí, Tadó.</p> <p>NARIÑO: Albán (San José), Cumbitara, Funes, Linares, Potosí, Samaniego, San Pedro de Cartago (Cartago).</p> <p>VALLE DEL CAUCA: Buenaventura, Buga, Bugalagrande, Calima (El Darién), Dagua, El Cerrito, El Dovio, Florida, La Unión, Palmira, San Pedro, Sevilla, Tuluá, Versalles, Vijes, Yumbo.</p>	
REGIÓN ORINOQUIA	SITIOS PARA LOS CUALES SE GENERA LA ALERTA	ALERTA AMARILLA
	<p>ARAUCA: Tame.</p> <p>CASANARE: Aguazul, Chámeza, Hato Corozal, La Salina, Monterrey, Nunchía, Paz de Ariporo, Pore, Recetor, Sabanalarga, Támara, Tauramena, Yopal.</p>	

ALERTAS POR AMENAZAS DE DESLIZAMIENTO

ALERTA ROJA:

Amenaza alta a muy alta por deslizamientos de tierra detonados por lluvias, localizados en los siguientes municipios:

ALERTA NARANJA:

Amenaza moderada por deslizamientos de tierra detonados por lluvias, localizados en los siguientes municipios:

REGIÓN AMAZONIA	SITIOS PARA LOS CUALES SE GENERA LA ALERTA	ALERTA AMARILLA
CAQUETÁ: Belén de los Andaquíes, El Doncello, Morelia, Puerto Rico.		



ALERTAS POR AMENAZAS DE DESLIZAMIENTO

ALERTA ROJA:

Amenaza alta a muy alta por deslizamientos de tierra detonados por lluvias, localizados en los siguientes municipios:

ALERTA NARANJA:

Amenaza moderada por deslizamientos de tierra detonados por lluvias, localizados en los siguientes municipios:

SECTORES VIALES IDENTIFICADOS CON POTENCIALIDAD DE DESLIZAMIENTOS DE TIERRA, EN LOS CUALES GENERAN ALERTAS

DEPARTAMENTO	SECTOR VIAL
CUNDINAMARCA	Bogotá – Villavicencio Sibate – Fusagasugá Honda - Guaduas
BOYACÁ	Moniquira – Arcabuco. Vía Sogamoso – Aguazul Puente Morrocoy (Espino – Chiscas)
CASANARE	Yopal – Paz de Ariporo
ANTIOQUIA	San Roque – Santo Domingo Santuario – Granada San Rafael - Guatapé San Rafael – San Carlos Segovia – Yolombó La Ceja – Medellín Vía Medellín – Bolombolo Medellín – Gómez Plata La Mansa – Primavera Llanos de Cuiva – Taraza La Av. Las Plamas km 7. Vía San Jeronimo Medellín – Costa Atlántica Dabeiba – Santa Fé de Antioquia Amagá – Titiribi Medellín – Caucaasia Vía Liborina - Olaya
TOLIMA	Vía Bogotá – Girardot Manizales – Fresno Bogotá, Manizales – Petaqueros – Fresno – Mariquita, en el kilómetro 63, cerca del sector de Padua
CALDAS	Manizales – Chinchiná Chinchiná – Pereira Manizales – La Cabaña Norcasia – Florencia Chinchiná – Marsella
CHOCÓ	Quibdó – Medellín Vía panamericana (Risaralda - Chocó).

ALERTAS POR AMENAZAS DE DESLIZAMIENTO

ALERTA ROJA:

Amenaza alta a muy alta por deslizamientos de tierra detonados por lluvias, localizados en los siguientes municipios:

ALERTA NARANJA:

Amenaza moderada por deslizamientos de tierra detonados por lluvias, localizados en los siguientes municipios:

SECTORES VIALES IDENTIFICADOS CON POTENCIALIDAD DE DESLIZAMIENTOS DE TIERRA, EN LOS CUALES GENERAN ALERTAS

DEPARTAMENTO	SECTOR VIAL
META	Bogotá - Villavicencio
CAQUETA	Suaza – Florencia Vergel - Florencia
VALLE DEL CAUCA	Bolívar – Roldanillo Buenaventura – Buga.
RISARALDA	Dosquebradas – Santa Rosa La Romelia – Variante el Pollo
NARIÑO	Vía Pasto – Mocoa Pasto – Popayán Pasto – Mojarra Pasto - Sibundoy

ALERTAS POR AMENAZAS DE INCENDIOS DE LA COBERTURA VEGETAL

ALERTA ROJA:

Amenaza Alta o muy alta de ocurrencia de incendios de la cobertura vegetal en zonas de bosques, cultivos y pastos, localizados en los siguientes municipios y sectores aledaños:

ALERTA NARANJA:

Amenaza moderada de ocurrencia de incendios de la cobertura vegetal en zonas de bosques, cultivos y pastos, localizados en los siguientes municipios y sectores aledaños:

REGIÓN CARIBE	SITIOS PARA LOS CUALES SE GENERA LA ALERTA	ALERTA ROJA
<p>BOLÍVAR: Arjona, El Carmen De Bolívar, María La Baja, Pinillos, Zambrano. LA GUAJIRA: Albania, Barrancas, Distracción, Maicao, Manaure, Riohacha, Uribia. CESAR: Bosconia.</p>		

REGIÓN ANDINA	SITIOS PARA LOS CUALES SE GENERA LA ALERTA	ALERTA ROJA
<p>SANTANDER: Capitanejo.</p>		

REGIÓN CARIBE	SITIOS PARA LOS CUALES SE GENERA LA ALERTA	ALERTA NARANJA
<p>ATLÁNTICO: Baranoa, Barranquilla, Campo De La Cruz, Candelaria, Galapa, Juan De Acosta, Luruaco, Malambo, Manatí, Palmar De Varela, Piojó, Polonuevo, Ponedera, Puerto Colombia, Repelón, Sabanagrande, Sabanalarga, Santa Lucía, Santo Tomás, Suan, Tubará, Usiacurí. BOLÍVAR: Achí, Altos Del Rosario, Arroyohondo, Barranco De Loba, Calamar, Cartagena De Indias, Cicuco, Córdoba, El Guamo, Magangué, Mahates, Margarita, San Cristobal, San Estanislao, San Jacinto, San Juan Nepomuceno, Santa Catalina, Talaigua Nuevo, Tiquisio (Puerto Rico), Turbana. CESAR: Aguachica, Astrea, Becerrill, Chimichagua, Chiriguaná, El Paso, González, La Jagua De Ibirico, La Paz, Manaure Balcón Del Cesar, Pueblo Bello, Rio De Oro, San Alberto, San Diego, San Martín, Tamalameque. CÓRDOBA: Cereté, Chima, Chinú, Ciénaga De Oro, Cotorra, Los Córdoba, Momil, Montería, Planeta Rica, Pueblo Nuevo, Puerto Escondido, Sahagún, San Andrés De Sotavento, San Carlos, San Pelayo, Tuchín. MAGDALENA: Algarrobo, Aracataca, Ariguani (El Dificil), Chivolo, Concordia, El Banco, El Piñón, El Retén, Guamal, Nueva Granada, Pedraza, Pijiño Del Carmen, Pivijay, Plato, Remolino, Sabanas De San Angel, Salamina, San Sebastián De Buenavista, San Zenón, Santa Ana, Santa Bárbara De Pinto, Sitionuevo, Tenerife, Zapayán. SUCRE: Buenavista, Chalán, Colosó, Corozal, El Roble, Galeras, Guaranda, La Unión, Los Palmitos, Majagual, Morroa, Ovejas, Palmito, Sampués, San Benito Abad, San Juan De Betulia (Betulia), San Onofre, San Pedro, Sincé, Sincelejo, Sucre, Tolú, Tolviejo.</p>		

ALERTAS POR AMENAZAS DE INCENDIOS DE LA COBERTURA VEGETAL

REGIÓN ANDINA	SITIOS PARA LOS CUALES SE GENERA LA ALERTA	ALERTA NARANJA
	<p>ANTIOQUIA: Anzá, Arboletes, Barbosa, Bello, Betania, Carmen De Viboral, Concepción, Copacabana, Don Matías, Girardota, Gómez Plata, Guarne, Hispania, Jardín, Jericó, La Ceja, La Pintada, Marinilla, Pueblorrico, San José De La Montaña, San Vicente, Santa Rosa De Osos, Tâmesis, Tarso, Valparaiso, Venecia, Yondó (Casabe).</p> <p>BOYACÁ: Paipa, Ráquira, San Miguel De Sema.</p> <p>CAUCA: Cajibío, Caloto, Guachene, Morales, Padilla, Timbío, Villa Rica.</p> <p>CUNDINAMARCA: Girardot, La Vega, Mosquera, Puerto Salgar, San Francisco, Tenjo.</p> <p>NORTE DE SANTADER: El Carmen, La Esperanza, La Playa, Tibú.</p> <p>QUINDÍO: Pijao, Quimbaya.</p> <p>SANTANDER: Barrancabermeja, Betulia, Bolivar, Cabrera, Chima, El Carmen, Galán, Molagavita, Puerto Parra, Zapatoca.</p> <p>TOLIMA: Flandes, Guamo, San Luis, Suárez.</p> <p>VALLE DEL CAUCA: Alcalá, Bolívar, Caicedonia, Candelaria, Cartago, Ginebra, Guacarí, Jamundí, La Cumbre, Obando, Pradera, Restrepo, Trujillo, Yotoco, Zarzal.</p>	

ALERTAS METEOMARINA

MAR CARIBE

ALERTA AMARILLA

POR VIENTO Y OLEAJE

Persisten las condiciones de vientos moderados en el centro y oriente del mar Caribe nacional con intensidad de hasta 25 nudos (46,6 km/h) y con posibilidad de rachas que podría alcanzar los de 2.0 metros de altura. Por lo anterior, el IDEAM recomienda a las embarcaciones menores consultar con las Capitanías de puerto y a los bañistas estar atentos a las condiciones meteorológicas.

OCÉANO PACÍFICO

ALERTA NARANJA

POR TIEMPO LLUVIOSO

En sectores del norte y centro del océano Pacífico nacional, incluidos sectores del litoral, se mantiene la alerta por lluvias entre moderadas a fuertes, en algunos con tormentas eléctricas y rachas de viento. Por lo anterior, el IDEAM recomienda a los habitantes costeros estar atentos a las condiciones meteorológicas y a embarcaciones de poco calado, consultar con las Capitanías de puerto antes de zarpar en zonas de inminente tempestad.

°C: grados Celsius

m: metros

mm: milímetros

msnm: metros sobre nivel del mar

Km/h: kilómetros por hora

HLC: hora local colombiana

GOES: Geostationary Operational Environmental Satellites (Satélite Geoestacionario Operacional Ambiental).

GOES-16 es el designado GOES-Este, localizado en 75° W sobre el ecuador geográfico.

PNN: Parque Nacional Natural

SFF: Santuario de Fauna y Flora



ALERTA ROJA. PARA TOMAR ACCIÓN Advierte al Sistema Nacional de Gestión del Riesgo de Desastres sobre el peligro de un fenómeno y sus efectos adversos sobre la población. Se emite una alerta sólo cuando la identificación de un evento extraordinario indique la amenaza inminente y cuando la gravedad del fenómeno requiera atención prioritaria de los comités departamentales y locales.



ALERTA NARANJA. PARA PREPARARSE Indica la amenaza de un fenómeno. No implica riesgo inmediato por lo que es catalogado como un mensaje para informarse y prepararse. El aviso implica vigilancia continua ya que las condiciones son propicias para el desarrollo de un suceso natural.



ALERTA AMARILLA. PARA INFORMARSE Se emite cuando las condiciones hidrometeorológicas son favorables para la ocurrencia de un fenómeno natural y pueden aumentar el riesgo según los pronósticos. Por sus características, este nivel está encaminado a informar.

CONDICIONES NORMALES Indica que no existe ninguna clase de alerta para la región o zona mencionada.

Yolanda GONZÁLEZ H. | Directora General

Mery E. FERNÁNDEZ P. | Jefe Oficina del Servicio de Pronósticos y Alertas

Profesionales de Turno:

Nelsy VERDUGO (Hidróloga), Sergio ROJAS (Incendios de la cobertura vegetal y Deslizamientos de Tierra), Carolina VALENCIA (Meteoróloga), María Inés CUBILLOS (Datos) y Luis Alfonso LOPEZ A. (Coordinador).

<http://www.ideam.gov.co>

Correos electrónicos: servicio@ideam.gov.co, alertas@ideam.gov.co

Calle 25D # 96B – 70, Piso 3. Bogotá, D.C., Colombia.

Teléfono: 3075625 Ext. 1334–1336.

Síguenos en:

