

# INFORME TÉCNICO DIARIO N° 166

El IDEAM comunica al Sistema Nacional de Gestión del Riesgo (SNGR) y al Sistema Nacional Ambiental (SINA).  
Bogotá D. C.  
Sábado 15 de junio de 2019.  
Hora de actualización 12:00 HLC.

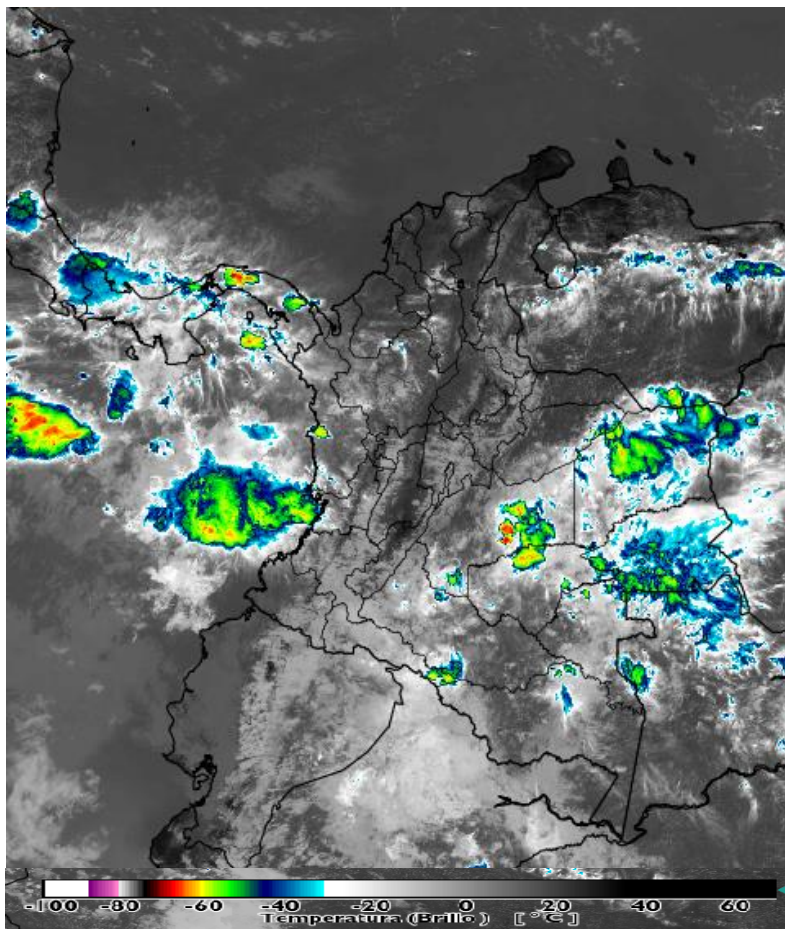


## IMAGEN SATELITAL

Canal Infrarrojo - GOES 16 | 15 de junio de 2019 | 11:30 HLC.

### CONDICIONES HIDROMETEOROLÓGICAS ACTUALES

En las últimas horas se han dado lluvias entre ligeras y moderadas con descargas eléctricas en zonas de Vichada, Guainía, Meta y Chocó. Precipitaciones menos intensas en áreas del sur de la región Caribe y en sectores de Antioquia, Santander, Boyacá y Guaviare. El pronóstico para las próximas 24 horas indica que las lluvias de mayor intensidad se registrarán en zonas de la región Pacífica, occidente de las regiones Andina y Caribe, al igual que en sectores del piedemonte de la Cordillera Oriental.



Consulte todos los días el pronóstico del tiempo y las alertas hidrometeorológicas vigentes del **IDEAM**, en un formato de calidad. Alrededor de las 7:30 a. m. está a disposición del público en [www.ideam.gov.co](http://www.ideam.gov.co).

Se puede ver también en dispositivos móviles **AQUÍ**





# LO MÁS DESTACADO

## LLUVIAS REGISTRADAS EN LAS ÚLTIMAS 24 HORAS

En las últimas horas se observó una significativa disminución en los acumulados de lluvia en 24 horas. Las precipitaciones más abundantes se registraron en las regiones Pacífica, Amazonia y sitios puntuales de la Andina. El mayor acumulado de lluvia en 24 horas, se registró en el municipio de **Tumaco (Nariño)**, con **88,6 mm**.

### ALERTA ROJA

- Por inundaciones en la cuenca baja del río Nechí, en el río Cauca en el sector Caucasia-Nechí-Guarandá, en la cuenca media del río Atrato y por crecientes súbitas y/o niveles altos en las cuencas de ríos ubicados en las regiones Caribe, Pacífica, Andina y Orinoquia.
- Por probabilidad alta de deslizamientos de tierra en zonas inestables o de ladera ubicadas en los algunos municipios de los departamentos de Antioquia, Cundinamarca, Risaralda y Santander en la región Andina; Chocó en la región Pacífico; y Putumayo en la región Amazonía.
- Por probabilidad alta de amenaza de incendios de la cobertura vegetal en algunos municipios de los departamentos de Bolívar, La Guajira (región Caribe), Boyacá, Cundinamarca, Nariño y Tolima (región Andina).

### ALERTA NARANJA

- Por moderada probabilidad de incremento en los niveles y crecientes súbitas en las cuencas de ríos ubicados en las regiones Caribe, Andina, Pacífica y Orinoquia.
- Por probabilidad media de deslizamientos de tierra en zonas inestables o de ladera ubicadas en los algunos municipios de los departamentos de Antioquia, Caldas, Cundinamarca, Norte de Santander y Risaralda en la región Andina; Córdoba en la región Caribe; Cauca, Chocó, Nariño y Valle del Cauca en la región Pacífico; y Casanare y Meta en la región Orinoquia.
- Por probabilidad media de amenaza de incendios de la cobertura vegetal en algunos municipios del departamento de Nariño.
- En el Océano Pacífico por tiempo lluvioso.

### ALERTA AMARILLA

- Por probabilidad baja de incremento de niveles y/o crecientes súbitas en varias corrientes en departamentos de las siguientes regiones: Pacífico, Andina, Caribe, Orinoquia y Amazonia.
- Por probabilidad baja de deslizamientos de tierra en zonas inestables o de ladera ubicadas en los algunos municipios de departamentos de las siguientes regiones: Pacífico, Andina, Caribe, Orinoquia y Amazonia.
- Por probabilidad baja de amenaza de incendios de la cobertura vegetal en algunos municipios de las siguientes regiones: Caribe y Andina.
- En el mar Caribe por pleamar, viento, tiempo lluvioso y oleaje y por pleamar en el océano Pacífico colombiano.

# PRONÓSTICO CONDICIONES METEOROLÓGICAS ESPECIALES

## ÁREA DEL VOLCÁN GALERAS

En la mayor parte de la jornada se estima cielo parcialmente cubierto con tiempo seco, mientras que finalizando la tarde y en horas de la noche se espera aumento de nubosidad con precipitaciones entre ligeras y moderadas.

EL SERVICIO GEOLÓGICO COLOMBIANO reporta en nivel AMARILLO (III): CAMBIOS EN EL COMPORTAMIENTO DE LA ACTIVIDAD VOLCÁNICA. Lat: 1.55 Lon: -77.37

ELEVACIÓN (pies)	DIRECCIÓN	VELOCIDAD	
		NUDOS	Km/h
10.000	SURESTE	15 - 20	27 - 37
18.000	ESTE	25 - 30	46 - 55
24.000	ESTE	30 - 35	56 - 65
30.000	SURESTE	10 - 15	18 - 27

## ÁREA DEL VOLCÁN NEVADO DEL HUILA

Durante las horas de la mañana y tarde se estima tiempo seco con cielo parcialmente cubierto. En la noche son previstas precipitaciones.

EL SERVICIO GEOLÓGICO COLOMBIANO reporta en nivel AMARILLO (III): CAMBIOS EN EL COMPORTAMIENTO DE LA ACTIVIDAD VOLCÁNICA. Lat: 2.92 Lon: -76.05

ELEVACIÓN (pies)	DIRECCIÓN	VELOCIDAD	
		NUDOS	Km/h
10.000	ESTE	5 - 10	9 - 18
18.000	ESTE	25 - 30	46 - 55
24.000	ESTE	25 - 30	46 - 55
30.000	ESTE	10 - 15	18 - 27

## ÁREA DEL VOLCÁN CERRO MACHÍN

En la mañana y hasta entrada la tarde pesistirán las condiciones secas, luego se advierten precipitaciones ligeras y dispersas.

EL SERVICIO GEOLÓGICO COLOMBIANO reporta en nivel AMARILLO (III): CAMBIOS EN EL COMPORTAMIENTO DE LA ACTIVIDAD VOLCÁNICA. Lat: 4.80 Lon: -75.62

ELEVACIÓN (pies)	DIRECCIÓN	VELOCIDAD	
		NUDOS	Km/h
10.000	SURESTE	0 - 5	0 - 9
18.000	ESTE	15 - 20	27 - 37
24.000	ESTE	20 - 25	37 - 46
30.000	ESTE	15 - 20	27 - 37

## ÁREA DEL VOLCÁN NEVADO DEL RUIZ

En las horas de la mañana se prevé tiempo seco. Después del mediodía se incrementará la nubosidad con precipitaciones.

EL SERVICIO GEOLÓGICO COLOMBIANO reporta en nivel AMARILLO (III): CAMBIOS EN EL COMPORTAMIENTO DE LA ACTIVIDAD VOLCÁNICA. Lat: 4.89 Lon: -75.32

ELEVACIÓN (pies)	DIRECCIÓN	VELOCIDAD	
		NUDOS	Km/h
10.000	SURESTE	0 - 5	0 - 9
18.000	ESTE	15 - 20	27 - 37
24.000	ESTE	20 - 25	37 - 46
30.000	ESTE	15 - 20	27 - 37

## ÁREA DEL COMPLEJO VOLCÁNICO CHILES-CERRO NEGRO DE MAYASQUER

Durante gran parte de la jornada se prevé cielo entre parcial a mayormente cubierto con tiempo seco, salvo en horas de la noche donde se estiman lloviznas y/o lluvias ligeras.

EL SERVICIO GEOLÓGICO COLOMBIANO reporta en nivel AMARILLO (III): CAMBIOS EN EL COMPORTAMIENTO DE LA ACTIVIDAD VOLCÁNICA. Lat: 0.81 - Lon: 77.93 Lat: 0.76 Lon: -77.95

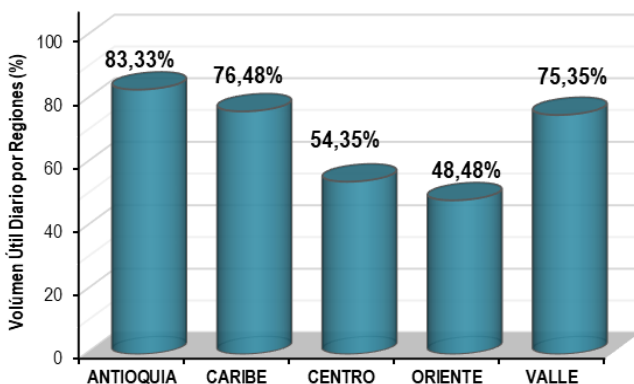
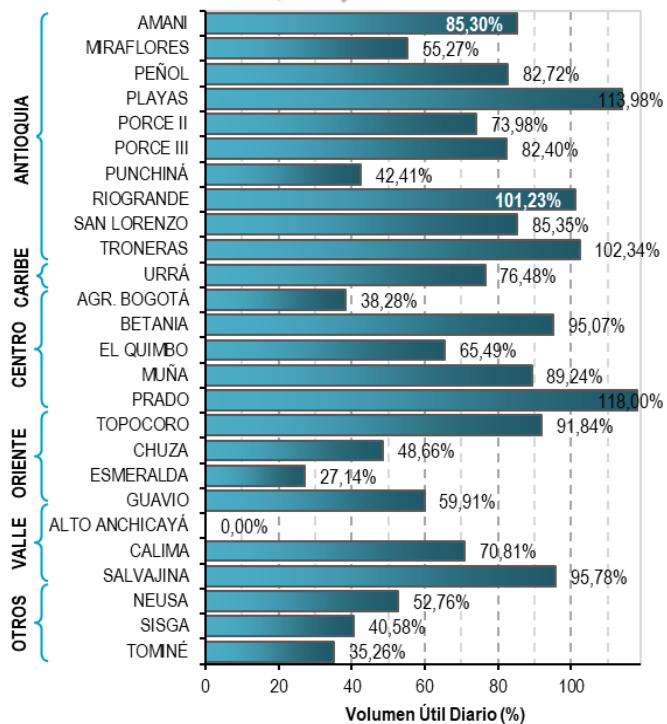
ELEVACIÓN (pies)	DIRECCIÓN	VELOCIDAD	
		NUDOS	Km/h
10.000	ESTE	15 - 20	27 - 37
18.000	ESTE	30 - 35	56 - 65
24.000	ESTE	25 - 30	46 - 55
30.000	SURESTE	10 - 15	18 - 27

# ESTADO DE LOS EMBALSES

A continuación se relaciona el volumen útil diario de los principales embalses del país (expresado en porcentaje), de acuerdo con la información reportada por XM S.A. E.S.P en la siguiente dirección electrónica: <http://ido.xm.com.co/ido/SitePages/hidrologia.aspx?q=reservas>

## VOLUMEN ÚTIL DIARIO EN LOS PRINCIPALES EMBALSES DEL PAÍS

Viernes, 14 de junio de 2019



Para estar informado diariamente de lo que pasa con el **pronóstico del tiempo y las alertas.**

Síguenos en Twitter  
**@IDEAMColombia**



## PRECIPITACIONES

A continuación se relacionan los municipios donde en las últimas 24 horas se registraron precipitaciones iguales o superiores a 40.0 mm.

Se aclara que las precipitaciones indicadas en los municipios, realmente corresponden a aquellos puntos en los cuales el IDEAM tiene estaciones de monitoreo, pero no necesariamente quiere decir que el dato corresponda a las lluvias que se presentaron directamente sobre el área urbana en donde se concentra la mayor población. En ocasiones la estación sobre la cual se destaca el mayor valor de precipitación, a pesar de pertenecer al municipio, puede quedar alejada del centro poblado principal.

DEPARTAMENTO	MUNICIPIO
<b>AMAZONAS</b>	El Encanto (78),
<b>ANTIOQUIA</b>	La Unión (66,2), Alejandría (65,6), Sabanalarga (59), Santo Domingo (46),
<b>CALDAS</b>	Samaná (42),
<b>CASANARE</b>	Chámeza (40,2),
<b>CAUCA</b>	Timbiquí (65),
<b>CESAR</b>	La Gloria (45),
<b>CHOCO</b>	Bahía Solano (42),
<b>NARIÑO</b>	<b>Tumaco (88,6)</b> , Barbacoas (49,4),
<b>SANTANDER</b>	Guadalupe (58), Barrancabermeja (46,2), Contratación (41),

Para estar informado diariamente de lo que pasa con el **pronóstico del tiempo y las alertas.**

Síguenos en Twitter  
@IDEAMColombia



## TEMPERATURAS MÁXIMAS

A continuación se relacionan los municipios donde en las últimas 24 horas se registraron temperaturas iguales o superiores a 35.0 °C.

Se aclara que las temperaturas indicadas en los municipios, realmente corresponden a aquellos puntos en los cuales el IDEAM tiene estaciones de monitoreo, pero no necesariamente quiere decir que el dato corresponda a las temperaturas que se presentaron directamente sobre el área urbana en donde se concentra la mayor población. En ocasiones la estación sobre la cual se destaca el mayor valor de temperatura, a pesar de pertenecer al municipio, puede quedar alejada del centro poblado principal.

DEPARTAMENTO	MUNICIPIO
<b>BOLIVAR</b>	Zambrano (36),
<b>CESAR</b>	Valledupar (35,3), Agustín Codazzi (35,2), Agustín Codazzi (35),
<b>CORDOBA</b>	San Bernardo Del Viento (35,2),
<b>CUNDINAMARCA</b>	<b>Jerusalén (37),</b>
<b>SANTANDER</b>	El Carmen (36,6),
<b>TOLIMA</b>	Ambalema (35),



# PRONÓSTICO METEOROLÓGICO



sábado 15 y domingo 16 de junio de 2019

REGIÓN	PRONÓSTICO
<b>SABANA DE BOGOTÁ</b>	<p><b>SÁBADO:</b> Durante la tarde se prevé cielo parcialmente cubierto y son probables lluvias ligeras en los Cerros Orientales y en zonas del oriente y norte de la ciudad. En la noche se estima cielo mayormente nublado con predominio de tiempo seco, aunque no se descartan probables lloviznas en sectores del oriente de la ciudad.</p> <p><b>DOMINGO:</b> Durante la madrugada y mañana se espera cielo mayormente nublado con predominio de tiempo seco y probabilidad de lloviznas aisladas en el sur y oriente de la capital. En horas de la tarde-noche se prevé incremento de la humedad con nubosidad y probables lluvias ligeras en algunos sectores, especialmente al centro-oriente, sur y occidente de la capital.</p>
<b>CARIBE</b>	<p><b>SÁBADO:</b> Para la tarde se estiman cielo entre parcial y mayormente nublado con lluvias en zonas de Magdalena, Cesar, Bolívar y Córdoba. Precipitaciones dispersas en el resto de la región. Durante las horas de la noche se seguirán registrando lluvias en la Sierra Nevada de Santa Marta y en el sur de Córdoba. Precipitaciones ligeras en sectores de Sucre, Bolívar y Cesar.</p> <p><b>DOMINGO:</b> Las nubosidad y las lluvias se concentrarán en horas de la tarde en el golfo de Urabá, sectores de Córdoba, sur de Sucre y Bolívar, norte de Magdalena y Cesar.</p>
	<p><b>SÁBADO:</b> En horas de la tarde persistirá el cielo mayormente despejado con tiempo seco. Para la noche se espera cielo seminublado con tiempo seco.</p> <p><b>DOMINGO:</b> A lo largo de la jornada prevalecerán las condiciones secas con escasa nubosidad.</p>
<b>MAR CARIBE</b>	<p><b>SÁBADO:</b> En la mayor parte del área, se estima tiempo seco con cielo entre ligero y parcialmente cubierto, salvo en la zona occidental en sectores del golfo de Urabá y el litoral de Córdoba, donde son posibles lluvias en horas de la tarde y nuevamente en la noche.</p> <p><b>DOMINGO:</b> Son posibles lluvias en la madrugada y la tarde en el occidente de la zona, en sectores del golfo de Urabá y litoral de Córdoba. Tiempo seco en el resto del área.</p>



# PRONÓSTICO METEOROLÓGICO

sábado 15 y domingo 16 de junio de 2019



REGIÓN	PRONÓSTICO
<p><b>ANDINA</b></p>	<p><b>SÁBADO:</b>                      En la tarde se espera aumento de nubosidad con probables lluvias en Antioquia, sur y oriente de los santanderes, oriente y norte de Cundinamarca, oriente y noroccidente de Boyacá y Risaralda. Lloviznas o lluvias ligeras locales se estiman en Caldas, Risaralda, Quindío, sur y oriente de Tolima y Huila. No se descarta actividad eléctrica. Para la noche se estiman condiciones mayormente cubiertas con precipitaciones en el noroccidente de Cundinamarca y Boyacá, suroriente y occidente de Antioquia, Risaralda, Quindío, oriente de Valle del Cauca, sur de Santander, norte de Norte de Santander, oriente y norte de Tolima, Cauca y norte de Nariño.</p> <p><b>DOMINGO:</b>                      La nubosidad y las precipitaciones más fuertes se esperan en Antioquia, los santanderes, oriente y noroccidente de Boyacá y Cundinamarca, oriente de Nariño y Valle del Cauca, especialmente en horas de la tarde y algunas horas de la noche.</p>
<p><b>INSULAR PACÍFICO</b></p>	<p><b>SÁBADO:</b>                      Para Gorgona se prevé cielo mayormente cubierto con lluvias en la madrugada, mañana y lloviznas en la noche. Malpelo con condiciones mayormente cubiertas a cubiertas con lluvias a diferentes horas las más fuertes en la mañana y tarde.</p> <p><b>DOMINGO:</b>                      A lo largo del día se prevé condición de cielo parcial a mayormente nublado con posibilidad de precipitaciones, las más intensas en horas de la mañana y noche, especialmente hacia Gorgona.</p>
<p><b>PACÍFICO</b></p>	<p><b>SÁBADO:</b>                      Durante la tarde se espera un aumento de la nubosidad en la región, con algunas lluvias en áreas de Chocó, Valle del Cauca, Cauca y Nariño. No se descarta actividad eléctrica. Para la noche condiciones de parcial a mayormente cubierto con lluvias sectorizadas al occidente de Cauca y Nariño, de menor intensidad en el Valle del Cauca y Chocó.</p> <p><b>DOMINGO:</b>                      Durante la jornada se espera condiciones de parcialmente nublado con lluvias puntuales al oriente de Chocó, occidente y centro del Valle del Cauca, oriente de Cauca y Nariño. Las más intensas en la zona norte del litoral.</p>
<p><b>OCÉANO PACÍFICO</b></p>	<p><b>SÁBADO:</b>                      Se prevén condiciones nubosas a lo largo del día, precipitaciones moderadas y fuertes en amplios sectores del área marítima, especialmente en horas de la mañana y al finalizar la noche. Alta probabilidad de actividad eléctrica en momentos de lluvia intensa.</p> <p><b>DOMINGO:</b>                      Cielo mayormente nublado y lluvias ligeras a moderadas se esperan en toda la cuenca, las horas de la mañana y finalizar de la noche, serán las de mayor intensidad.</p>

Planeando tu día? Descarga YA y conoce...



Consúltalo a diario y únete a la Cultura del Pronóstico del IDEAM

Disponible para  



# PRONÓSTICO METEOROLÓGICO



sábado 15 y domingo 16 de junio de 2019

REGIÓN	PRONÓSTICO
<p><b>ORINOQUIA</b></p>	<p><b>SÁBADO:</b> Durante la tarde se espera aumento de la nubosidad con lluvias de variada intensidad, las de mayor volumen en zonas de Vichada, Casanare, Meta y Arauca. Probabilidad de actividad eléctrica. Para la noche se seguirán registrando lluvias en la región, las más intensas en zonas de Meta, Casanare y Vichada.</p> <p><b>DOMINGO:</b> En la jornada se espera cielo parcial a mayormente cubierto con lluvias de variada intensidad en sectores de Arauca, Casanare, Meta, piedemonte llanero, oriente de Guainía y occidente de Vichada.</p>
<p><b>AMAZONIA</b></p>	<p><b>SÁBADO:</b> Durante la tarde se prevé cielo nuboso y lluvias, las más intensas en el centro de la región en zonas de Guaviare, Caquetá, Amazonas y Vaupés. Precipitaciones menos intensas en el resto del área. Posibles descargas eléctricas. Para la noche se estima disminución de las precipitaciones, salvo en zonas de Caquetá, Putumayo y Amazonas; donde se prevé que persistan las lluvias.</p> <p><b>DOMINGO:</b> Durante la jornada se prevé condiciones de abundante nubosidad con lluvias ligeras a moderadas concentradas al occidente y centro de Putumayo, Caquetá, las más intensas en el piedemonte a la altura de Caquetá.</p>

Planeando tu día?  
Descarga YA y conoce...



Consúltalo a diario y únete a  
la Cultura del Pronóstico del IDEAM

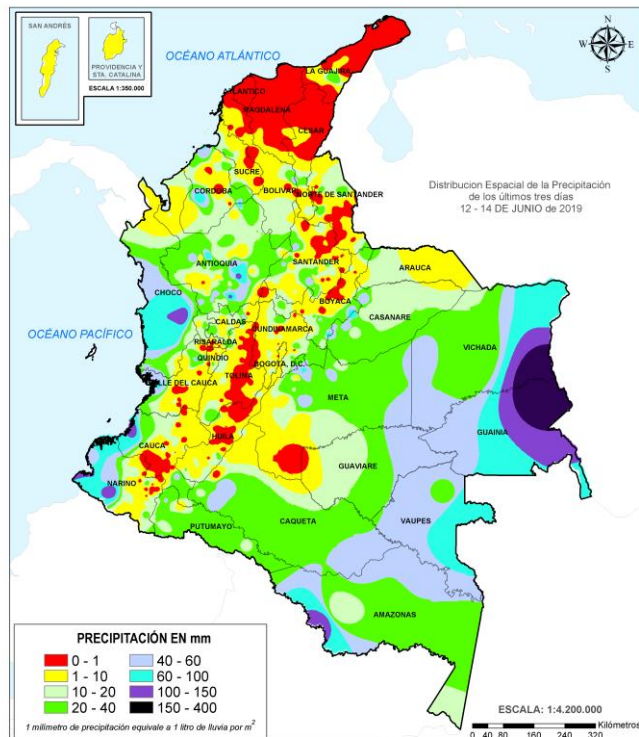
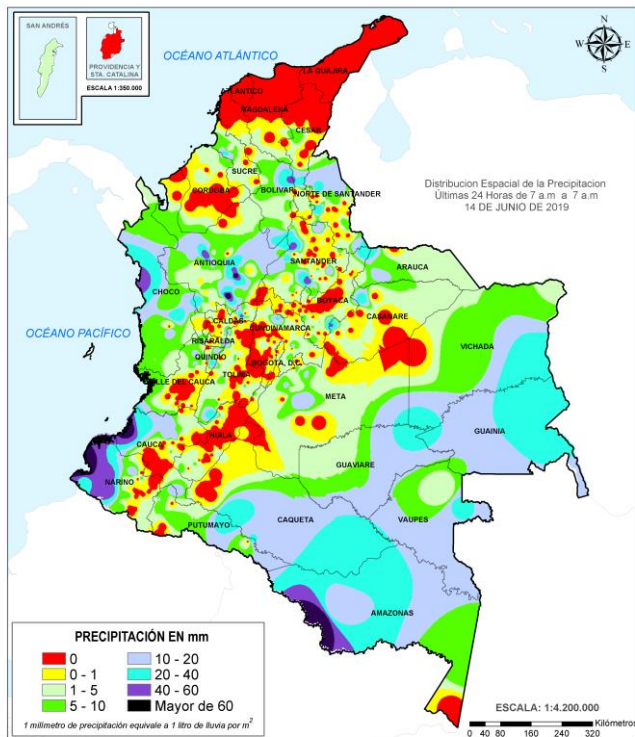
Disponible para  



# MAPAS DE PRECIPITACIÓN

**Precipitación diaria:** desde las 7:00 a. m. del viernes 14 hasta las 7:00 a. m. del sábado 15 de junio de 2019.

**Precipitación últimas 72 horas:** desde las 7:00 a. m. del miércoles 12 hasta las 7:00 a. m. del sábado 15 de junio de 2019.



## ALERTAS VIGENTES E INFORMACIÓN ADICIONAL

Para mayor información sobre el pronóstico del estado del tiempo, informes técnicos diarios, comunicados especiales, mapas diarios de temperaturas máximas y mínimas e información diaria de precipitación se sugiere consultar los siguientes enlaces:

- [MAPA DIARIO DE TEMPERATURA MÁXIMA.](#)
- [MAPA DIARIO DE TEMPERATURA MÍNIMA.](#)

# ALERTAS POR NIVELES DE LOS RÍOS

REGIÓN ANDINA	SITIOS PARA LOS CUALES SE GENERA LA ALERTA	ALERTA ROJA
<p><b>INUNDACIONES EN LA CUENCA BAJA DEL RÍO NECHÍ (ANTIOQUIA).</b> Se prevé continúen las inundaciones por desbordamiento de la parte baja del río Nechí, especialmente en el municipio Nechí (Antioquia). Especial atención en los sectores de El Chispero, Las Palmas, San Nicolás, Belén, Las Brisas y el centro de Nechí. Se prevé que ésta condición se mantenga durante el fin de semana.</p> <p><b>INUNDACIONES EN EL RÍO CAUCA EN EL SECTOR CAUCASIA, NECHÍ Y GUARANDA.</b> Se mantienen los niveles altos en el río Cauca entre el sector desde Caucasia (Antioquia) hasta Guaranda (Sucre), con afectaciones en los municipios de Achí, Pinillos y San Jacinto del Cauca (Bolívar). En inmediaciones del municipio de Nechí (Antioquia) se observan también incrementos en los niveles asociados a los aportes simultáneos de los ríos Cauca y Nechí. Especial atención en las poblaciones de Ayapel (Córdoba), en San Benito Abad, Caimito, San Pedro, San Marcos, Majagual, Sucre y Guaranda (Sucre). La Alcaldía de Bolívar declaran calamidad publica en el municipio San Jacinto del Cauca y La UNGRD reporta inundaciones por desbordamiento del río Cauca en el municipio de Achí.</p> <p><b>NIVELES ALTOS DEL RÍO MAGDALENA EN EL BANCO</b> Se mantiene esta alerta por niveles altos para el río Magdalena en el municipio El Banco (Magdalena), con valores cercanos a la cota de afectación.</p>		

REGIÓN PACÍFICO	SITIOS PARA LOS CUALES SE GENERA LA ALERTA	ALERTA ROJA
<p><b>PROBABILIDAD DE CRECIENTES SÚBITAS EN LA CUENCA ALTA DEL RÍO SAN JUAN.</b> Probabilidad de crecientes súbitas la cuenca alta del río San Juan y sus afluentes, especialmente los ríos Tamañá, Condoto, Cajón, a la altura de los municipios de Tadó y Santa Rita. Se han registrado crecientes súbitas en el río Iró aguas arriba de la población de Andagoya, se previene a las poblaciones chocoanas de Cértegui, río Istmina, río Iró, Andagoya y Condoto en el departamento de Chocó, dada estas crecientes se han presentado inundaciones en varios barrios de estas poblaciones.</p> <p><b>PROBABILIDAD DE CRECIENTES SÚBITAS EN LA CUENCA DEL RÍO BAUDÓ.</b> Probabilidad de crecientes súbitas en el río Baudó y sus afluentes, se recomienda especial atención en la cabecera municipal del municipio de Alto Baudó y para varios de sus corregimientos éntrelos cuales se destacan Santa María, Miacorá, Divisa, Cohecho, Chachajo, Santa Rita, La Pureza y Nauca.</p>		

# ALERTAS POR NIVELES DE LOS RÍOS

REGIÓN CARIBE	SITIOS PARA LOS CUALES SE GENERA LA ALERTA	ALERTA ROJA
<p><b>NIVELES ALTOS EN LA CUENCA DEL RÍO SINÚ.</b> Se mantienen los niveles altos en el río Sinú y quebradas afluentes (aguas abajo del Embalse de Urrá I), se recomienda especial atención en los centros poblados de Tierralta, Montería, Cereté, San Pelayo, Cotorra, Lorica, Carrillo, Valencia, Morales, Montería y San Bernardo del Viento, así como en la Ciénaga de Momil. La UNGRD reporta inundaciones por daño en un dique en el sector El Bongo - San Pelayo.</p> <p><b>CRECIENTES SÚBITAS EN LA CUENCA ALTA DEL ATRATO.</b> Actualmente se está registrando un creciente súbita en el nivel del río Atrato a la altura del municipio de Quibdó, similar comportamiento se han registrado en los ríos Andágueda, Cabí y Quito, aportantes de la cuenca alta del río Atrato.</p> <p><b>CRECIENTES SÚBITAS EN LOS RÍOS SUCIO, MURRÍ Y MURINDÓ.</b> Probabilidad de incrementos súbitos en los niveles de los ríos de montaña del departamento de Antioquia que drenan al río Atrato, como son los ríos Murrí, Sucio y Murindó, a la altura de los municipios de Dabeiba, Mutatá y Murindó (Antioquia). Se reporta la ocurrencia de una avenida torrencial en el municipio de Dabeiba ( corriente Cañada Seca).</p> <p><b>INUNDACIONES EN LA CUENCA MEDIA DEL RÍO ATRATO.</b> Continúan los incrementos en el nivel del río Atrato y en sus aportantes los ríos Cuía, Chicué, Uva, Pogué, Bebarama, Bojayá, Napipí y Opagadó. La UNGRD reporta afectaciones por inundaciones en el municipio de Bojayá.</p> <p><b>CRECIENTES SÚBITAS EN LA CUENCA BAJA DEL RÍO ATRATO.</b> Continúan las condiciones de incrementos en el nivel de la parte baja del río Atrato y en sus afluentes los ríos Salaqui, Cacarica, Tanela y Tolo.</p> <p><b>CRECIENTES SÚBITAS EN LA CUENCA DEL RÍO SAN JORGE.</b> Continúan las crecientes súbitas en el río San Jorge y sus afluentes, los ríos San Pedro, Quebrada San Lorenzo y los Caños Los Zambos, Las Catas y Barro, las cuales han generado afectaciones por inundaciones en sectores de Montelíbano, La Apartada, Ayapel y Buenavista en Córdoba. La UNGRD reporta el desbordamiento de los arroyos La Marillera, El Bosque, Charco Colorado, Chupundum y La Bodega, a la altura del municipio de San Luis de Sincé (Sucre). La Defensa Civil Colombiana (DCC) reporta afectaciones en el municipio de San Pedro (Sucre).</p>		

# ALERTAS POR NIVELES DE LOS RÍOS

## REGIÓN ORINOQUIA

### SITIOS PARA LOS CUALES SE GENERA LA ALERTA

**ALERTA  
ROJA**

#### **CRECIENTES SÚBITAS EN LAS CUENCAS DE LOS RÍOS ARIARI, GUEJAR, GUAPE Y GUAYABERO.**

Se mantiene esta alerta dadas las crecientes súbitas registradas en las cuencas de los ríos Ariari, Guejar, Guape, La Cubillera, Guayabero y Losada, aportantes a la cuenca alta del río Guaviare. La UNGRD reportó creciente súbita en el Caño Jujaro en Cubarral, Meta. Se recomienda especial atención en los municipios de Vistahermosa, Puerto Rico y La Macarena (Meta). Adicionalmente continúan los anegamientos causados por inundaciones las cuales han afectado el municipio de Macarena (Meta), debido a la creciente del río Guayabero. También en el sitio Puerto Angosturas (municipio de Cubarral, Meta), el río Ariari afluente del río Guayabero, se prevén incrementos importantes con probabilidad de superar las cotas de afectación.

#### **NIVELES ALTOS EN EL RÍO GUAVIARE.**

Se mantiene esta alerta dada la tendencia al ascenso en el nivel del río Guaviare, con valores por encima de la cota de afectación a la altura de San José del Guaviare. Especial atención en inmediaciones de San José del Guaviare, especialmente en la Inspección de la Carpa y la vereda Los Cámbulos.

#### **NIVELES ALTOS EN EL RÍO META.**

Niveles altos en el río Meta en el tramo comprendido entre los municipios de Puerto López (Meta) y Paz de Ariporo (Casanare). La Defensa Civil Colombiana (DCC) reporta afectaciones en el municipio de Cabuyaro (Meta), debido a una creciente súbita del río Metica.

## REGIÓN ANDINA

### SITIOS PARA LOS CUALES SE GENERA LA ALERTA

**ALERTA  
NARANJA**

#### **PROBABILIDAD DE CRECIENTES SÚBITAS EN LA CUENCA DEL RÍO ROLDANILLO (VALLE DEL CAUCA).**

Probabilidad de crecientes súbitas en el río Roldanillo y sus afluentes, especialmente la quebrada El Rey, se previene a la población del municipio Roldanillo (Valle del Cauca).

#### **PROBABILIDAD DE CRECIENTES SÚBITAS EN LA CUENCA RÍO SAN JUAN (ANTIOQUIA).**

Se mantiene esta alerta dado que se prevé que continúen las crecientes súbitas en el río San Juan y sus afluentes, a la altura de los municipios de Salgar y Ciudad Bolívar (Antioquia).

#### **PROBABILIDAD DE CRECIENTES SÚBITAS EN LA CUENCA DEL RÍO TARAZÁ - MAN.**

Se mantiene la alerta ante posibles incrementos súbitos en los niveles de los ríos y quebradas de las cuencas de los ríos Tarazá y Man, a la altura del municipio de Cáceres (Antioquia).

#### **PROBABILIDAD DE CRECIENTES SÚBITAS EN LA CUENCA DEL RÍO NEGRO.**

Se mantiene esta alerta dada la probabilidad de incrementos súbitos en el nivel del río Negro y sus afluentes como el río Villeta y quebrada Cune, similar condición se espera otros directos al Magdalena en el sector. Especial atención en el municipio de La Vega y Villeta (Cundinamarca).

#### **CRECIENTE SÚBITA EN EL RÍO SOGAMOSO.**

Creciente súbita registrada en el río Sogamoso, con valores en el rango de altos históricos para la época.

# ALERTAS POR NIVELES DE LOS RÍOS

REGIÓN PACÍFICO	SITIOS PARA LOS CUALES SE GENERA LA ALERTA	ALERTA NARANJA
<p><b>PROBABILIDAD DE CRECIENTES SÚBITAS EN LOS RÍOS DIRECTOS AL OCÉANO PACIFICO EN EL DEPARTAMENTO DE CHOCÓ.</b></p>		
<p>Se mantiene esta alerta ante los posibles incrementos súbitos en el nivel de los ríos Jella, Chocolatal y sus afluentes en Bahía Solano, entre otros directos al Océano Pacífico en el departamento de Chocó.</p>		
<p><b>PROBABILIDAD DE CRECIENTES SÚBITAS EN LA CUENCA MEDIA Y BAJA DEL RÍO SAN JUAN.</b></p>		
<p>Probabilidad de crecientes súbitas en el río San Juan y sus afluentes, especialmente los ríos Sipi, Capoma, Calima y Munguidó, a la altura de los municipios de Sipi, Medio San Juan y Litoral de San Juan. Por efecto de las crecientes del río San Juan, también se alerta a pobladores en zonas ribereñas y bajas de los municipios chocoanos de Istmina, Andagoya y Condoto.</p>		
<p><b>PROBABILIDAD DE CRECIENTES SÚBITAS EN LOS RÍOS DEL LITORAL PACÍFICO EN EL VALLE DEL CAUCA.</b></p>		
<p>Se prevé incrementos súbitos en los niveles de los ríos Calambre, Mayorquín, Raposo, Anchicayá, Dagua y sus afluentes, directos al Océano Pacífico en el departamento de Valle del Cauca.</p>		
<p><b>PROBABILIDAD DE CRECIENTES SÚBITAS EN LOS RÍOS DEL LITORAL PACÍFICO EN EL DEPARTAMENTO DE CAUCA.</b></p>		
<p>Probabilidad de crecientes súbitas en los ríos Timbiquí, Saija, Guapi, Micay, Naya y sus afluentes, directos al Océano Pacífico en el departamento de Cauca.</p>		
<p><b>PROBABILIDAD DE CRECIENTES SÚBITAS EN LOS RÍOS ISCUANDÉ Y TAPAJE.</b></p>		
<p>Se mantiene esta alerta por probabilidad de crecientes súbitas en los niveles de los ríos Iscuandé y Tapaje, los cuales drenan sus aguas al Océano Pacífico en el departamento de Nariño.</p>		
<p><b>PROBABILIDAD DE CRECIENTES SÚBITAS EN LA CUENCA DEL RÍO MIRA.</b></p>		
<p>Se mantiene la probabilidad de crecientes súbitas en la cuenca del río Mira.</p>		

REGIÓN ORINOQUIA	SITIOS PARA LOS CUALES SE GENERA LA ALERTA	ALERTA NARANJA
<p><b>NIVELES ALTOS EN EL RÍO ARAUCA.</b></p>		
<p>Se mantienen altos los niveles en el río Arauca a la altura del municipio de Arauca.</p>		
<p><b>PROBABILIDAD DE CRECIENTES SÚBITAS EN LOS AFLUENTES AL RÍO META (CUENCA ALTA).</b></p>		
<p>Probabilidad de crecientes súbitas en los ríos que descienden del piedemonte llanero, especialmente para los ríos Metica Guamal, Humadea, Negro, Guacavía, Guatiquía, Guayuriba, Humea, entre otros afluentes de la cuenca alta del río Meta.</p>		
<p><b>Nota:</b> Actualmente, se destacan niveles entre medios a altos en el río Gazaunta (afluente al río Humea), a la altura del municipio de Paratebueno.</p>		

# ALERTAS POR NIVELES DE LOS RÍOS

REGIÓN CARIBE	SITIOS PARA LOS CUALES SE GENERA LA ALERTA	ALERTA NARANJA
---------------	--	----------------

**CRECIENTES SÚBITAS EN CORRIENTES DEL URABÁ ANTIOQUEÑO.**

Se mantienen niveles altos en los ríos León, Chigorodó, Guapa, Mulatos y sus afluentes, se recomienda especial atención en los municipios de Chigorodó, Carepa, Apartado y Turbo. Se reportan afectaciones por inundaciones en San José de Apartadó. Se extiende esta alerta para los ríos San Juan, Volcán, Canalete y otros arroyos directos al Caribe.

**POSIBLES INUNDACIÓN EN EL CANAL DEL DIQUE.**

Se mantiene el nivel de esta alerta dado que se pueden generar algunas inundaciones en el Canal del Dique, debido a condiciones de niveles altos en la zona, se recomienda especial atención en los municipios de Mahates y Arjona.

REGIÓN CARIBE	SITIOS PARA LOS CUALES SE GENERA LA ALERTA	ALERTA AMARILLA
---------------	--	-----------------

**PROBABILIDAD DE CRECIENTES SÚBITAS EN LOS RÍOS DIRECTOS AL MAR CARIBE.**

Probabilidad de crecientes súbitas en los ríos San Juan, Volcán, Canalete y otros arroyos directos al Caribe, especial recomendación en el municipio de Arboletes y el Corregimiento La Candelaria (Antioquia).

**PROBABILIDAD DE CRECIENTE SÚBITA EN CUENCAS DEL CATATUMBO (NORTE DE SANTANDER).**

Se mantiene la alerta por posibles incremento en los niveles de los ríos Tarra, Oro, Socuavo y Algodonal, entre otros afluentes de la cuenca del Catatumbo.

REGIÓN PACÍFICO	SITIOS PARA LOS CUALES SE GENERA LA ALERTA	ALERTA AMARILLA
-----------------	--	-----------------

**PROBABILIDAD DE CRECIENTES SÚBITAS EN LA CUENCA DEL RÍO PATÍA.**

Probabilidad de crecientes súbitas en la parte alta del río Patía y sus afluentes los ríos Guachicono, Mayo, Juananbú, Guáitara y Telembí en Barbacoas (Nariño).

**PROBABILIDAD DE CRECIENTES SÚBITAS EN LAS CUENCAS DE LOS RÍOS ROSARIO Y TOLA.**

Se mantiene la probabilidad de crecientes súbitas en las cuencas de los ríos Rosario y Tola.

# ALERTAS POR NIVELES DE LOS RÍOS

REGIÓN ANDINA	SITIOS PARA LOS CUALES SE GENERA LA ALERTA	ALERTA AMARILLA
<p><b>PROBABILIDAD DE CRECIENTES SÚBITAS EN AFLUENTES DE LA CUENCA ALTA DEL RÍO CAUCA.</b> Probabilidad de incrementos súbitos en los niveles de los ríos Palacé, Salado, Piendamó, Palo, Quimba, Ovejas y Timba, entre otros directos a la parte alta del río Cauca (departamento de Cauca).</p>		
<p><b>PROBABILIDAD DE CRECIENTES SÚBITAS EN AFLUENTES DE LA CUENCA MEDIA DEL RÍO CAUCA.</b> Probabilidad de incrementos súbitos en los niveles de los ríos Lili, Meléndez, Cañaveralejo, Claro, Cali, Pance, Salado, Jamundí, Guachal, Amaime, Cerrito, Guabas, Tuluá, Bugalagrande, Guadalajara, Buga, Paila, Las Cañas, Los Micos, Obando, Frío, Pescador, Chanco, Catarina, Cañaverál, Arroyohondo, Yumbo, Mulato, Vijes, Yotoco, Mediacanoa y Piedras, entre otros directos al río Cauca (departamento de Valle del Cauca).</p>		
<p><b>PROBABILIDAD DE CRECIENTES SÚBITAS EN LOS RÍOS DEL EJE CAFETERO.</b> Se mantiene esta alerta dada la probabilidad de crecientes súbitas en los ríos del Eje Cafetero, como lo son los ríos Arma, Frío, Tapias, Risaralda, Chinchiná, Otún, La Vieja y sus afluentes. Se recomienda especial atención a la cuenca del río Otún, a la altura del municipio Santa Rosa de Cabal y la ciudad de Pereira (Risaralda).</p>		
<p><b>NIVELES ALTOS EN EL RÍO CAUCA EN EL TRAMO ENTRE LA PINTADA Y BOLOMBOLO.</b> Se mantienen los niveles altos en el río Cauca en el tramo entre La Pintada y Bolombolo.</p>		
<p><b>PROBABILIDAD DE CRECIENTES SÚBITAS EN DIFERENTES CORRIENTES APORTANTES A LA PARTE MEDIA DEL RÍO CAUCA ENTRE SAN JUAN Y PUERTO VALDIVIA.</b> Se mantiene esta alerta dada la probabilidad de crecientes súbitas en diferentes corrientes que atraviesan los municipios de Concordia, La Liborina y Santa Fe de Antioquia, especialmente en la quebrada Sinifaná, el río Tonusco y Juan García.</p>		
<p><b>CRECIENTES SÚBITAS EN LAS QUEBRADAS Y RÍOS DEL VALLE DE ABURRÁ.</b> Se mantiene esta alerta dadas las crecientes súbitas que se han registrado en las quebradas y ríos del Valle de Aburra, en la cuenca alta del río Porce. Especial atención a los niveles del río Medellín y sus aportantes, en los municipios de Rionegro, Caldas, Sabaneta, Itagüí, Bello y La Estrella.</p>		
<p><b>PROBABILIDAD DE CRECIENTES SÚBITAS EN LA CUENCA ALTA Y MEDIA DEL RÍO NECHÍ (ANTIOQUIA).</b> Se mantiene esta alerta dado que se prevé continúen los incrementos súbitos en los niveles de la cuenca alta y media del río Nechí, especialmente en los municipios de Yarumal y Zaragoza (Antioquia).</p>		

# ALERTAS POR NIVELES DE LOS RÍOS

REGIÓN ANDINA	SITIOS PARA LOS CUALES SE GENERA LA ALERTA	ALERTA AMARILLA
<p><b>PROBABILIDAD DE CRECIENTES SÚBITAS EN LOS AFLUENTES DE LAS CUENCAS DE LA MIEL Y GUARINÓ.</b> Posibles incrementos en los niveles de los afluentes de los ríos La Miel y Guarinó.</p>		
<p><b>PROBABILIDAD DE CRECIENTES SÚBITAS EN LA CUENCA DEL RÍO NARE (ANTIOQUIA).</b> Probabilidad de incrementos súbitos en el nivel del río Nare y sus afluentes los ríos Negro, Marinilla, Nus y Samaná entre otros. Se recomienda especial atención en los municipios de Rionegro, Marinilla, San Luis y Yolombó. ISAGEN comunica el día 30 de mayo sobre el posible vertimiento del embalse San Lorenzo sobre el río Nare, a la altura del municipio de Caracolí, durante los meses Mayo y Junio, lo que puede generar incremento en sus niveles.</p>		
<p><b>PROBABILIDAD DE CRECIENTES SÚBITAS EN LAS CUENCAS DE LOS RÍOS CIMITARRA Y SAN BARTOLOMÉ.</b> Se mantiene esta alerta dada la probabilidad de incrementos súbitos en el nivel de los ríos Cimitarra, San Bartolomé y sus afluentes, espacialmente el río Regla.</p>		
<p><b>PROBABILIDAD DE CRECIENTES SÚBITAS EN LA CUENCA DEL RÍO CARARE.</b> Probabilidad de incrementos súbitos en los niveles de los ríos Minero, Carare y sus afluentes, entre otros directos al Magdalena Medio entre los ríos Negro y Carare, se recomienda especial atención la altura de los municipios de San Pablo de Borbur (Boyacá) y Cimitarra (Santander).</p>		
<p><b>PROBABILIDAD DE CRECIENTES SÚBITAS EN LA CUENCA DEL RÍO OPÓN.</b> Se incrementa esta alerta ante la probabilidad de incrementos súbitos en el nivel del río La Colorada entre otros afluentes al río Opón a la altura de Barrancabermeja.</p>		
<p><b>PROBABILIDAD DE INCREMENTO DE NIVELES EN LAS CUENCAS DE LOS RÍOS FONCE Y SUÁREZ.</b> No se descartan posibles incrementos súbitos en los niveles de las cuencas de los Fonce y Suárez.</p>		
<p><b>PROBABILIDAD DE CRECIENTES SÚBITAS EN LA CUENCA DEL RÍO LEBRIJA.</b> Se mantiene esta alerta dado que no se descartan incrementos súbitos en los niveles de los afluentes al río Lebrija, especialmente el río de Oro y la cuenca del río Surata que atraviesan la ciudad de Bucaramanga, al igual que en el cauce principal del río Lebrija a la altura de los municipios de Puerto Wilches y Sabana de Torres (Santander).</p>		
<p><b>NIVELES ALTOS DEL RÍO MAGDALENA .</b> Se mantiene esta alerta para el río Magdalena en el tramo Barrancabermeja (Santander) - San Pablo (Bolívar) - Puerto Wilches (Santander) - Gamarra (Cesar).</p>		
<p><b>PROBABILIDAD DE CRECIENTES SÚBITA EN LA CUENCA QUEBRADA EL CARMEN (SUR DE CESAR).</b> Las precipitaciones en las últimas horas han disminuido en amplios sectores del departamento de Cesar, se espera que esta condición hidrológica se refleje en la quebrada el Carmen y sus principales aportantes.</p>		



# ALERTAS POR NIVELES DE LOS RÍOS

REGIÓN ORINOQUIA	SITIOS PARA LOS CUALES SE GENERA LA ALERTA	ALERTA AMARILLA
<p><b>PROBABILIDAD DE CRECIENTES SÚBITAS EN AFLUENTES DE LA CUENCA ALTA DEL RÍO ARAUCA.</b> Se prevé incrementos súbitos en el nivel de los ríos Cobugón Margua, Bojabá, Banadía y Chitagá, afluentes de la cuenca alta del río Arauca.</p> <p><b>PROBABILIDAD DE CRECIENTES SÚBITAS EN LA CUENCA DEL RÍO CASANARE.</b> Probabilidad de crecientes súbitas en la cuenca de río Casanare y afluentes como el río Ariporo a la altura de San Salvador.</p> <p><b>PROBABILIDAD DE CRECIENTES SÚBITAS EN LOS AFLUENTES AL RÍO META (CUENCA MEDIA).</b> Probabilidad de crecientes súbitas en los ríos que descienden del piedemonte llanero, especialmente para los ríos Garagoa, Lengupá, Túa, Upía, Cusiana, Cravo Sur y Pauto, entre otros directos al río Meta en el departamento de Casanare.</p> <p><b>PROBABILIDAD DE CRECIENTES SÚBITAS EN LOS AFLUENTES AL RÍO META (CUENCA ALTA).</b> Probabilidad de crecientes súbitas en Yucao, Melúa, Manacacías y caño Cumaral.</p>		

REGIÓN AMAZONIA	SITIOS PARA LOS CUALES SE GENERA LA ALERTA	ALERTA AMARILLA
<p><b>NIVELES ALTOS EN LA PARTE BAJA DEL RÍO INÍRIDA.</b> Niveles altos en la parte baja del río Inírida a la altura del municipio de Inírida.</p> <p><b>CRECIENTES SÚBITAS EN LA CUENCA DE LOS RÍOS ORTEGUAZA Y PESCADO.</b> Incrementos en los niveles del río Ortegaza y su afluente el río Caraño, a la altura del municipio de Florencia (Caquetá), similar comportamiento en los niveles se espera para la cuenca del río Pescado.</p> <p><b>NIVELES ALTOS EN LA CUENCA MEDIA DEL RÍO CAQUETÁ.</b> Niveles altos en el río Caquetá en los municipios de Puerto Guzmán, Solita, Curillo y Solano en el departamento de Caquetá.</p> <p><b>PROBABILIDAD DE CRECIENTES SÚBITAS EN LA CUENCA ALTA DEL RÍO PUTUMAYO.</b> Probabilidad de crecientes súbitas en la parte alta del río Putumayo y sus afluentes, especialmente los ríos San Miguel, Sucio, Guineo y Guamuéz, se recomienda especial atención en los municipios de Puerres (Nariño), Santiago, Villagarzón, Orito y Puerto Asís (Putumayo).</p>		

# ALERTAS POR AMENAZAS DE DESLIZAMIENTO

## ALERTA ROJA:

Amenaza alta a muy alta por deslizamientos de tierra detonados por lluvias, localizados en los siguientes municipios:

## ALERTA NARANJA:

Amenaza moderada por deslizamientos de tierra detonados por lluvias, localizados en los siguientes municipios:

REGIÓN ANDINA	SITIOS PARA LOS CUALES SE GENERA LA ALERTA	ALERTA ROJA
<p><b>ANTIOQUIA:</b> Caldas y Caucaasia.  <b>CUNDINAMARCA:</b> Guayabetal, Quetame y Soacha.  <b>RISARALDA:</b> Pereira.  <b>SANTANDER:</b> Barrancabermeja y Puerto Parra.</p>		
REGIÓN PACÍFICO	SITIOS PARA LOS CUALES SE GENERA LA ALERTA	ALERTA ROJA
<p><b>CHOCÓ:</b> Cértegui y Medio San Juan (Andagoya).  <b>VALLE DEL CAUCA:</b> Versalles.</p>		
REGIÓN AMAZONIA	SITIOS PARA LOS CUALES SE GENERA LA ALERTA	ALERTA ROJA
<p><b>PUTUMAYO:</b> Mocoa.</p>		
REGIÓN CARIBE	SITIOS PARA LOS CUALES SE GENERA LA ALERTA	ALERTA NARANJA
<p><b>CÓRDOBA:</b> Puerto Libertador y San Jose de Ure.</p>		
REGIÓN ANDINA	SITIOS PARA LOS CUALES SE GENERA LA ALERTA	ALERTA NARANJA
<p><b>ANTIOQUIA:</b> Alejandría, Cáceres, Ituango, La Unión, Sabanalarga, San Roque, Santo Domingo, yTarazá.  <b>CALDAS:</b> Palestina, Risaralda y San José.  <b>CUNDINAMARCA:</b> Medina y Paratebueno.  <b>RISARALDA:</b> Belén de Umbría y Marsella.</p>		
REGIÓN PACIFICO	SITIOS PARA LOS CUALES SE GENERA LA ALERTA	ALERTA NARANJA
<p><b>CAUCA:</b> El Tambo, Guapi, López y Timbiquí.  <b>CHOCÓ:</b> Alto Baudó (Pie de Pato), Bagadó, Bahía Solano (Mutis), Bajo Baudó (Pizarro), Bojayá (Bellavista), Condoto, El Cantón del San Pablo (Managrú), El Carmen, Istmina, Juradó, Lloró, Medio Atrato (Beté), Medio Baudó(Boca de Pepé), Nóvita, Nuquí, Quibdó, Rio Iró (Santa Rita), Rio Quito (Paimadó), Riosucio, San José del Palmar y Tadó.  <b>NARIÑO:</b> Barbacoas, Francisco Pizarro (Salahonda), Roberto Payán (San José) y Tumaco.</p>		

# ALERTAS POR AMENAZAS DE DESLIZAMIENTO

**ALERTA ROJA:**

Amenaza alta a muy alta por deslizamientos de tierra detonados por lluvias, localizados en los siguientes municipios:

**ALERTA NARANJA:**

Amenaza moderada por deslizamientos de tierra detonados por lluvias, localizados en los siguientes municipios:

REGIÓN ORINOQUIA	SITIOS PARA LOS CUALES SE GENERA LA ALERTA	ALERTA NARANJA
<p><b>META:</b> Acacías, Barranca de Upía, Cubarral, Cumaral, El Calvario, El Castillo, El Dorado, Guamal, Restrepo, Villavicencio.</p>		
REGIÓN CARIBE	SITIOS PARA LOS CUALES SE GENERA LA ALERTA	ALERTA AMARILLA
<p><b>CESAR:</b> Agustín Codazzi, Curumaní, El Copey, La Gloria, Pailitas, Pelaya y Valledupar.  <b>CÓRDOBA:</b> Montelíbano.  <b>LA GUAJIRA:</b> Dibulla, La Jagua del Pilar y San Juan del Cesar.  <b>MAGDALENA:</b> Ciénaga, Fundación y Santa Marta.</p>		
REGIÓN ANDINA	SITIOS PARA LOS CUALES SE GENERA LA ALERTA	ALERTA AMARILLA
<p><b>ANTIOQUIA:</b> Abejorral, Abriaquí, Amagá, Amalfi, Andes, Angelópolis, Anorí, Apartadó, Argelia, Armenia, Belmira, Betulia, Briceño, Buriticá, Caicedo, Campamento, Cañasgordas, Caracolí, Caramanta, Carepa, Carmen de Viboral, Cisneros, Ciudad Bolívar, Concordia, Dabeiba, Ebéjico, Fredonia, Frontino, Giraldo, Guatapé, Heliconia, Maceo, Medellín, Montebello, Mutatá, Nariño, Olaya, Puerto Berrío, Puerto Nare, Puerto Triunfo, Remedios, Salgar, San Carlos, San Francisco, San Jerónimo, San Luis, San Pedro de Los Milagros, San Rafael, Santa Bárbara, Santa Fe de Antioquia, Segovia, Sonsón, Sopetrán, Titiribí, Toledo, Uramita, Urrao, Valdivia, Venecia, Vía del Fuerte, Yalí, Yarumal, Yolombó, Zaragoza.</p> <p><b>BOYACÁ:</b> Almeida, Aquitania, Betéitiva, Boavita, Buenavista, Campohermoso, Chinavita, Chita, Chivor, Coper, Corrales, Covarachía, El Espino, Gámeza, Garagoa, Guicán, La Uvita, La Victoria, Labranzagrande, Macanal, Maripí, Miraflores, Mongua, Monquirá, Muzo, Otanche, Pachavita, Páez, Pajarito, Panqueba, Pauna, Paya, Paz de Rio, Pesca, Pisba, Puerto Boyacá, Quípama, Rondón, Saboyá, San Eduardo, San José de Pare, San Luis de Gaceno, San Mateo, San Pablo de Borbur, Santa María, Santana, Soatá, Socha, Socotá, Sogamoso, Susacón, Tasco, Tibaná, Tópaga, Turmequé, Úmbita, Ventaquemada.</p> <p><b>CALDAS:</b> Aguadas, Chinchiná, Filadelfia, La Merced, Manizales, Manzanares, Marmato, Marulanda, Neira, Pácora, Pensilvania, Salamina, Samaná, Supia, Villamaria.</p> <p><b>CUNDINAMARCA:</b> Agua de Dios, Albán, Anapoima, Anolaima, Apulo, Arbeláez, Beltrán, Bituima, Bogotá, D.C., Bojacá, Cabrera, Cachipay, Caparrapí, Cáqueza, Carmen de Carupa, Chaguaní, Chipaque, Choachí, Chocontá, Cogua, Cucunubá, El Colegio, El Peñón, El Rosal, Facatativá, Fusagasugá, Gachalá, Gachetá, Gama, Granada, Guaduas, Guatavita, Guayabal de Siquima, Gutiérrez, Jerusalén, Junín, La Calera, La Mesa, La Palma, La Peña, Lenguaque, Machetá, Manta, Nilo, Nimaima, Nocaima, Pacho, Paime, Pandi, Pasca, Pulí, Quebradanegra, Quipile, Ricaurte, San Antonio de Tequendama, San Bernardo, San Cayetano, San Juan de Rioseco, Sasaima, Sesquilé, Sibaté, Sylvania, Subachoque, Suesca, Supatá, Sutatausa, Tabio, Tausa, Tena, Tibacuy, Tocaima, Topaipí, Ubalá, Útica, Vergara, Vianí, Villagómez, Villapinzón, Villeta, Viotá, Yacopí, Zipacón, Zipaquirá.</p> <p><b>HUILA:</b> Aipe, Altamira, Colombia, Guadalupe, La Plata, Neiva, Pitalito, Saladoblanco, San Agustín, Suaza, Tarqui.</p>		

# ALERTAS POR AMENAZAS DE DESLIZAMIENTO

**ALERTA ROJA:**

Amenaza alta a muy alta por deslizamientos de tierra detonados por lluvias, localizados en los siguientes municipios:

**ALERTA NARANJA:**

Amenaza moderada por deslizamientos de tierra detonados por lluvias, localizados en los siguientes municipios:

REGIÓN ANDINA	SITIOS PARA LOS CUALES SE GENERA LA ALERTA	ALERTA AMARILLA
<p><b>NORTE DE SANTANDER:</b> Ábrego, Arboledas, Cáchira, Cócota, Chinácota, Chitagá, Convención, Cúcuta, Cucutilla, Durania, El Tarra, El Zulia, Gramalote, Hacarí, Labateca, Lourdes, Mutiscua, Ocaña, Pamplona, Salazar, San Calixto, Santiago, Sardinata, Silos, Teorama y Villa Caro.</p> <p><b>QUINDÍO:</b> Calarcá, Córdoba y Salento.</p> <p><b>RISARALDA:</b> Santa Rosa de Cabal.</p> <p><b>SANTANDER:</b> Aguada, Albania, Barbosa, Bucaramanga, Carcasí, Cerrito, Charalá, Charta, Chipatá, Concepción, Confines, Contratación, Coromoro, El Guacamayo, El Playón, Florián, Floridablanca, Girón, Guaca, Guavatá, Güepsa, La Belleza, La Paz, Landázuri, Lebrija, Macaravita, Málaga, Matanza, Mogotes, Oiba, Onzaga, Piedecuesta, Puente Nacional, Rionegro, San Andrés, San Benito, San Miguel, San Vicente de Chucurí, Santa Helena del Opón, Sucre, Suratá, Tona, Valle de San José y Vélez.</p> <p><b>TOLIMA:</b> Alpujarra, Anzoátegui, Armero (Guayabal), Ataco, Cajamarca, Carmen de Apicalá, Casabianca, Chaparral, Cunday, Dolores, Falan, Fresno, Herveo, Ibagué, Icononzo, Lérica, Líbano, Melgar, Murillo, Natagaima, Ortega, Palocabildo, Planadas, Prado, Purificación, Rioblanco, Roncesvalles, Rovira, San Antonio, Villahermosa y Villarrica.</p>		
REGIÓN PACIFICO	SITIOS PARA LOS CUALES SE GENERA LA ALERTA	ALERTA AMARILLA
<p><b>CAUCA:</b> Buenos Aires, Caldono, Corinto, Inzá, Jambaló, La Sierra, La Vega, Miranda, Páez (Belalcázar), Piendamó, Popayán, Rosas, Santa Rosa, Santander de Quilichao, Silvia, Sotará (Paispamba), Suárez, Toribío y Totoró.</p> <p><b>CHOCÓ:</b> Carmen del Darién (Curbaradó) y Sipí.</p> <p><b>NARIÑO:</b> Albán (San José), Buesaco, Cumbitara, Linares, Samaniego y San Pedro de Cartago (Cartago).</p> <p><b>VALLE DEL CAUCA:</b> Bolívar, Buenaventura, Buga, Bugalagrande, Calima (El Darién), Dagua, El Cerrito, El Dovio, Florida, Palmira, San Pedro, Sevilla, Tuluá, Vijes y Yumbo.</p>		
REGIÓN ORINOQUIA	SITIOS PARA LOS CUALES SE GENERA LA ALERTA	ALERTA AMARILLA
<p><b>ARAUCA:</b> Tame.</p> <p><b>CASANARE:</b> Aguazul, Chámeza, Hato Corozal, La Salina, Monterrey, Nunchía, Paz de Ariporo, Pore, Recetor, Sabanalarga, Támara, Tauramena y Yopal.</p> <p><b>META:</b> Lejanías y San Juanito.</p>		
REGIÓN AMAZONIA	SITIOS PARA LOS CUALES SE GENERA LA ALERTA	ALERTA AMARILLA
<p><b>CAQUETÁ:</b> Belén de los Andaquíes, Morelia, Puerto Rico.</p>		

# ALERTAS POR AMENAZAS DE DESLIZAMIENTO

**ALERTA ROJA:**

Amenaza alta a muy alta por deslizamientos de tierra detonados por lluvias, localizados en los siguientes municipios:

**ALERTA NARANJA:**

Amenaza moderada por deslizamientos de tierra detonados por lluvias, localizados en los siguientes municipios:

<b>SECTORES VIALES IDENTIFICADOS CON POTENCIALIDAD DE DESLIZAMIENTOS DE TIERRA, EN LOS CUALES GENERAN ALERTAS</b>	
<b>DEPARTAMENTO</b>	<b>SECTOR VIAL</b>
<b>CUNDINAMARCA</b>	Bogotá – Villavicencio Sibate – Fusagasagá La Vega – Villeta La Palma – Pacho Honda - Guaduas
<b>BOYACÁ</b>	Moniquira – Arcabuco. Vía Sogamoso – Aguazul Puente Morrocoy (Espino – Chiscas)
<b>CASANARE</b>	Yopal – Paz de Ariporo
<b>ANTIOQUIA</b>	San Roque – Santo Domingo Santuario – Granada San Rafael - Guatapé San Rafael – San Carlos Segovia – Yolombó La Ceja – Medellín Vía Medellín – Bolombolo Medellín – Gómez Plata La Mansa – Primavera Llanos de Cuiva – Tarza La Av. Las Plamas km 7. Vía San Geronimo Medellín – Costa Atlántica Dabeiba – Santa Fé de Antioquia Amagá – Titiribi Medellín – Caucasia Via Liborina - Olaya
<b>TOLIMA</b>	Vía Bogotá – Girardot Manizales – Fresno Bogotá, Manizales – Petaqueros – Fresno – Mariquita, en el kilómetro 63, cerca del sector de Padua Ibagué – Cajamarca
<b>CALDAS</b>	Manizales – Chinchiná Chinchiná – Pereira Manizales – La Cabaña Norcasia – Florencia Chinchiná – Marsella
<b>CHOCÓ</b>	Quibdó – Medellín Vía panamericana (Risaralda - Chocó).

# ALERTAS POR AMENAZAS DE DESLIZAMIENTO

**ALERTA ROJA:**

Amenaza alta a muy alta por deslizamientos de tierra detonados por lluvias, localizados en los siguientes municipios:

**ALERTA NARANJA:**

Amenaza moderada por deslizamientos de tierra detonados por lluvias, localizados en los siguientes municipios:

## SECTORES VIALES IDENTIFICADOS CON POTENCIALIDAD DE DESLIZAMIENTOS DE TIERRA, EN LOS CUALES GENERAN ALERTAS

DEPARTAMENTO	SECTOR VIAL
META	Bogotá - Villavicencio
CAUCA	Inza - Popayán
VALLE DEL CAUCA	Bolívar – Roldanillo Buenaventura – Buga.
RISARALDA	Dosquebradas – Santa Rosa La Romelia – Variante el Pollo
NARIÑO	Vía Pasto – Mocoa Pasto – Popayán Pasto – Mojarra Túquerres – Tumaco Circunvalar – Galeras Junin – Pedregal

# ALERTAS POR AMENAZAS DE INCENDIOS DE LA COBERTURA VEGETAL

**ALERTA ROJA:**

Amenaza Alta o muy alta de ocurrencia de incendios de la cobertura vegetal en zonas de bosques, cultivos y pastos, localizados en los siguientes municipios y sectores aledaños:

**ALERTA NARANJA:**

Amenaza moderada de ocurrencia de incendios de la cobertura vegetal en zonas de bosques, cultivos y pastos, localizados en los siguientes municipios y sectores aledaños:

REGIÓN CARIBE	SITIOS PARA LOS CUALES SE GENERA LA ALERTA	ALERTA ROJA
<p><b>BOLÍVAR:</b> Turbaco.  <b>LA GUAJIRA:</b> Manaure, Uribia.</p>		

REGIÓN ANDINA	SITIOS PARA LOS CUALES SE GENERA LA ALERTA	ALERTA ROJA
<p><b>BOYACÁ:</b> Ráquira.  <b>CUNDINAMARCA:</b> Girardot, Guataquí, Nariño.  <b>NARIÑO:</b> La Cruz.  <b>TOLIMA:</b> Alvarado, Ambalema, Coello, Espinal, Flandes, Guamo, Piedras, Saldaña, San Luis, Suárez, Valle De San Juan, Venadillo.</p>		

REGIÓN CARIBE	SITIOS PARA LOS CUALES SE GENERA LA ALERTA	ALERTA NARANJA
<p><b>CESAR:</b> Bosconia, Chimichagua, González.  <b>LA GUAJIRA:</b> Maicao.</p>		

REGIÓN CARIBE	SITIOS PARA LOS CUALES SE GENERA LA ALERTA	ALERTA AMARILLA
<p><b>BOLÍVAR:</b> Villanueva, Zambrano.  <b>CESAR:</b> Astrea, El Paso, La Paz, Pueblo Bello, San Diego.  <b>MAGDALENA:</b> Algarrobo, Ariguani (El Difícil), Plato, San Sebastián De Buenavista.</p>		

REGIÓN ANDINA	SITIOS PARA LOS CUALES SE GENERA LA ALERTA	ALERTA AMARILLA
<p><b>BOYACÁ:</b> Siachoque.  <b>NARIÑO:</b> Arboleda (Berruecos), Belén, Cuaspud (Carlosama), El Tablón, La Unión, San Bernardo.  <b>NORTE DE SANTANDER:</b> Los Patios, San Cayetano, Villa Del Rosario.  <b>QUINDÍO:</b> Quimbaya.  <b>SANTANDER:</b> Betulia, Capitanejo, Zapatoca.  <b>VALLE DEL CAUCA:</b> Caicedonia.</p>		

# ALERTAS METEOMARINA

## MAR CARIBE

<b>ALERTA AMARILLA</b>	<p><b>TIEMPO LLUVIOSO</b></p> <p>En el occidente del mar Caribe colombiano en el golfo de Urabá y el litoral de Córdoba, son probables precipitaciones moderadas, en algunos casos con actividad eléctrica. Por lo anterior, el IDEAM advierte a habitantes costeros estar atentos a la evolución de las condiciones meteorológicas y a embarcaciones de poco calado consultar con las capitanías de puerto antes de zarpar en zonas de inminente tempestad.</p>
	<p><b>POR VIENTO Y OLEAJE</b></p> <p>En el centro y oriente del mar Caribe nacional son probables vientos con intensidad de hasta 25 nudos (46 km/h) con posibilidad de rachas mayores y oleaje que podría alcanzar los de 3.0 metros de altura. Por lo anterior, el IDEAM recomienda a las embarcaciones menores consultar con las Capitanías de puerto y a los bañistas estar atentos a las condiciones meteorológicas.</p>
	<p><b>POR PLEAMAR</b></p> <p>Hasta el día de hoy, 14 de junio del presente año, se estima una de las pleamares más significativas del mes en el occidente del mar Caribe nacional, además, desde el día de hoy y hasta el próximo 18 de junio se presentará también esta condición para el sector central del mar Caribe. Por lo anterior, se recomienda a habitantes costeros estar atentos a la evolución de este de fenómeno.</p>

## OCÉANO PACÍFICO

<b>ALERTA NARANJA</b>	<p><b>TIEMPO LLUVIOSO</b></p> <p>Durante la jornada se espera lluvias con actividad eléctrica en gran parte de la cuenca del Pacífico nacional, en especial sobre zonas adyacentes al litoral centro y norte. Por ello el IDEAM advierte a habitantes costeros estar atentos a la evolución de las condiciones meteorológicas.</p>
<b>ALERTA AMARILLA</b>	<p><b>POR PLEAMAR</b></p> <p>Desde el día de hoy, 14 de junio del presente año, y hasta el próximo 21 de junio se estima una de las pleamares más significativas del mes en centro y sur del océano Pacífico nacional, por lo que se recomienda a habitantes costeros estar atentos a la evolución de este de fenómeno.</p>



°C: grados Celsius

m: metros

mm: milímetros

msnm: metros sobre nivel del mar

Km/h: kilómetros por hora

HLC: hora local colombiana

GOES: Geostationary Operational Environmental Satellites (Satélite Geoestacionario Operacional Ambiental).

GOES-16 es el designado GOES-Este, localizado en 75° W sobre el ecuador geográfico.

PNN: Parque Nacional Natural

SFF: Santuario de Fauna y Flora



**ALERTA ROJA. PARA TOMAR ACCIÓN** Advierte al Sistema Nacional de Gestión del Riesgo de Desastres sobre el peligro de un fenómeno y sus efectos adversos sobre la población. Se emite una alerta sólo cuando la identificación de un evento extraordinario indique la amenaza inminente y cuando la gravedad del fenómeno requiera atención prioritaria de los comités departamentales y locales.



**ALERTA NARANJA. PARA PREPARARSE** Indica la amenaza de un fenómeno. No implica riesgo inmediato por lo que es catalogado como un mensaje para informarse y prepararse. El aviso implica vigilancia continua ya que las condiciones son propicias para el desarrollo de un suceso natural.



**ALERTA AMARILLA. PARA INFORMARSE** Se emite cuando las condiciones hidrometeorológicas son favorables para la ocurrencia de un fenómeno natural y pueden aumentar el riesgo según los pronósticos. Por sus características, este nivel está encaminado a informar.

**CONDICIONES NORMALES** Indica que no existe ninguna clase de alerta para la región o zona mencionada.

Yolanda GONZÁLEZ H. | Directora General

Mery E. FERNÁNDEZ P. | Jefe Oficina del Servicio de Pronósticos y Alertas

**Profesionales de Turno:**

Carlos MERCHAN (Hidrólogo), Felipe ESPEJO (Incendios de la cobertura vegetal), Sonia BERMUDEZ (Deslizamientos de Tierra), Diego SUAREZ (Meteorólogo), Mauricio TORRES (Datos) y Luis Alfonso LOPEZ A. (Coordinador).

<http://www.ideam.gov.co>

Correos electrónicos: [servicio@ideam.gov.co](mailto:servicio@ideam.gov.co), [alertas@ideam.gov.co](mailto:alertas@ideam.gov.co)

Calle 25D # 96B – 70, Piso 3. Bogotá, D.C., Colombia.

Teléfono: 3075625 Ext. 1334–1336.

**Síguenos en:**

