

INFORME TÉCNICO DIARIO N° 165

El IDEAM comunica al Sistema Nacional de Gestión del Riesgo (SNGR) y al Sistema Nacional Ambiental (SINA).

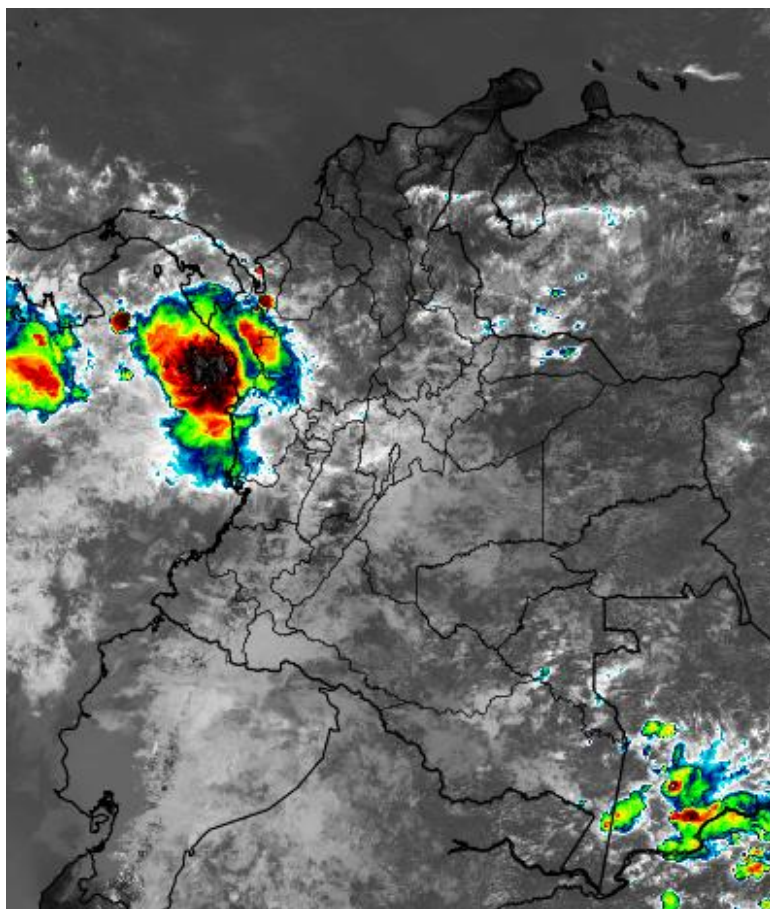
Bogotá D. C.

Viernes 14 de junio de 2019.

Hora de actualización 12:27 p. m.

IMAGEN SATELITAL

Canal Infrarrojo - GOES 16 | 14 de junio de 2019 | 11:40 HLC.



CONDICIONES HIDROMETEOROLÓGICAS ACTUALES

Durante las últimas horas han prevalecido condiciones de tiempo seco en amplios sectores del territorio nacional, salvo por algunas precipitaciones fuertes en diversos sectores de Chocó. Durante la tarde y la noche, se estima un incremento significativo de la nubosidad en el país, manteniendo fuertes lluvias en amplios sectores de la región Pacífica, sur de la región Caribe, occidente de la región Andina. Lluvias de menor intensidad en el norte de la Orinoquia y oriente de la Amazonia colombiana.

Consulte todos los días el pronóstico del tiempo y las alertas hidrometeorológicas vigentes del **IDEAM**, en un formato de calidad. Alrededor de las 7:30 a. m. está a disposición del público en www.ideam.gov.co.

Se puede ver también en dispositivos móviles **AQUÍ**





LO MÁS DESTACADO

LLUVIAS REGISTRADAS EN LAS ÚLTIMAS 24 HORAS

En las últimas horas registró un aumento significativo de las lluvias, éstas se concentraron principalmente en las regiones Pacífico y Orinoquía, e igualmente en sectores aislados de las regiones Caribe y Andina. El mayor acumulado de lluvia en 24 horas, se registró en el municipio de **San Roque (Antioquia), con 77,0 mm**. Para destacar el dato de precipitación de la estación meteorológica ubicada en el municipio de Roldanillo en Valle del Cauca, superó ayer el valor máximo de precipitación en 24 horas, siendo el dato de precipitación de 58,0 mm.

ALERTA ROJA

- Por inundaciones y/o niveles altos en la cuenca del río Roldanillo; cuenca baja del río Nechí; río Cauca entre Caucasia y Guarandá; río Magdalena en el Banco; cuenca del río Sinú; cuenca media del río Atrato; río Guaviare; y río Meta.
- Por probabilidad alta de crecientes súbitas en la cuenca del río San Jorge; cuenca alta y baja del río Atrato; ríos Sucio, Murrí y Murindó; cuenca alta del río San Juan; cuenca del río Baudó; y cuencas de los ríos Ariari, Guejar, Guape y Guayabero.
- Por probabilidad alta de deslizamientos de tierra en zonas inestables o de ladera ubicadas en los algunos municipios de departamentos de Antioquia, Cundinamarca, Risaralda y Santander en la región Andina; Chocó en la región Pacífico; y Putumayo en la región Amazonía.
- Por probabilidad alta de amenaza de incendios de la cobertura vegetal en algunos municipios de departamentos de Bolívar y La Guajira en la región Caribe; y Boyacá, Cundinamarca, Nariño y Tolima en la región Andina.

ALERTA NARANJA

- Por probabilidad media de incremento de niveles en la cuenca del río Ariguani; río Arauca; y Canal del Dique.
- Por probabilidad media de crecientes súbitas en la cuenca del río San Juan (Antioquia); corrientes aportantes del río Cauca entre San Juan y Puerto Valdivia; ríos del Valle de Aburrá; cuenca alta del río Tarazá – Man; cuenca alta y media del río Nechí en Antioquia; cuenca del río Nare en Antioquia; cuencas de los ríos Cimitarra y San Bartolomé; cuenca del río Carare; cuenca del río Opón; río Sogamoso; cuenca baja del río Lebrija; ríos directos en el Océano Pacífico en los departamentos de Chocó, Cauca y Valle del Cauca; cuenca media y baja del río San Juan; ríos Iscuandé y Tapaje; cuenca del río Mira; corrientes del Urabá antioqueño; ríos directos al Mar Caribe; y ríos afluentes en la cuenca alta del río Meta.
- Por probabilidad media de deslizamientos de tierra en zonas inestables o de ladera ubicadas en los algunos municipios de los departamentos de Antioquia, Caldas, Cundinamarca, Norte de Santander y Risaralda en la región Andina; Córdoba en la región Caribe; Cauca, Chocó Nariño y Valle del Cauca en la región Pacífico; y Casanare y Meta en la región Orinoquía.
- Por probabilidad media de amenaza de incendios de la cobertura vegetal en algunos municipios del departamento de Nariño.
- En el Océano Pacífico por tiempo lluvioso.

ALERTA AMARILLA

- Por probabilidad baja de incremento de niveles en varias corrientes en departamentos de las siguientes regiones: Pacífico, Andina, Caribe, Orinoquía y Amazonía.
- Por probabilidad baja de deslizamientos de tierra en zonas inestables o de ladera ubicadas en los algunos municipios de departamentos de las siguientes regiones: Pacífico, Andina, Caribe, Orinoquía y Amazonía.
- Por probabilidad baja de amenaza de incendios de la cobertura vegetal en algunos municipios de las siguientes regiones: Caribe y Andina.
- En el mar Caribe por pleamar y viento, tiempo lluvioso y oleaje.

PRONÓSTICO CONDICIONES METEOROLÓGICAS ESPECIALES

ÁREA DEL VOLCÁN GALERAS

En la mayor parte de la jornada se estima cielo parcialmente cubierto con tiempo seco, mientras que finalizando la tarde y en horas de la noche se espera aumento de nubosidad con precipitaciones entre ligeras y moderadas.

EL SERVICIO GEOLOGICO COLOMBIANO reporta en nivel AMARILLO (III): CAMBIOS EN EL COMPORTAMIENTO DE LA ACTIVIDAD VOLCÁNICA. Lat: 1.55 Lon: -77.37

ELEVACIÓN (pies)	DIRECCIÓN	VELOCIDAD	
		NUDOS	Km/h
10.000	ESTE	15 - 20	27 - 37
18.000	ESTE	30 - 35	46 - 55
24.000	ESTE	25 - 30	56 - 65
30.000	SURESTE	15 - 20	18 - 27

ÁREA DEL VOLCÁN NEVADO DEL HUILA

Se estima que durante gran parte de la jornada se presente tiempo seco, aunque al finalizar el día se incrementará la nubosidad.

EL SERVICIO GEOLOGICO COLOMBIANO reporta en nivel AMARILLO (III): CAMBIOS EN EL COMPORTAMIENTO DE LA ACTIVIDAD VOLCÁNICA. Lat: 2.92 Lon: -76.05

ELEVACIÓN (pies)	DIRECCIÓN	VELOCIDAD	
		NUDOS	Km/h
10.000	ESTE	0 - 5	9 - 18
18.000	ESTE	20 - 25	46 - 55
24.000	ESTE	20 - 25	46 - 55
30.000	SURESTE	10 - 15	18 - 27

ÁREA DEL VOLCÁN CERRO MACHÍN

En la mañana y hasta entrada la tarde pesitrán las condiciones secas, luego se advierten precipitaciones ligeras y dispersas.

EL SERVICIO GEOLOGICO COLOMBIANO reporta en nivel AMARILLO (III): CAMBIOS EN EL COMPORTAMIENTO DE LA ACTIVIDAD VOLCÁNICA. Lat: 4.80 Lon: -75.62

ELEVACIÓN (pies)	DIRECCIÓN	VELOCIDAD	
		NUDOS	Km/h
10.000	SURESTE	0 - 5	0 - 9
18.000	ESTE	15 - 20	27 - 37
24.000	ESTE	15 - 20	37 - 46
30.000	SURESTE	15 - 20	27 - 37

ÁREA DEL VOLCÁN NEVADO DEL RUIZ

A lo largo de la jornada se estima cielo entre parcial y mayormente cubierto con predominio de tiempo seco.

EL SERVICIO GEOLOGICO COLOMBIANO reporta en nivel AMARILLO (III): CAMBIOS EN EL COMPORTAMIENTO DE LA ACTIVIDAD VOLCÁNICA. Lat: 4.89 Lon: -75.32

ELEVACIÓN (pies)	DIRECCIÓN	VELOCIDAD	
		NUDOS	Km/h
10.000	ESTE	5 - 10	9 - 18
18.000	ESTE	10 - 15	27 - 37
24.000	ESTE	10 - 15	37 - 46
30.000	SUR	10 - 15	18 - 27

ÁREA DEL COMPLEJO VOLCÁNICO CHILES-CERRO NEGRO DE MAYASQUER

En la mayor parte de la jornada se estima cielo parcialmente cubierto con tiempo seco, mientras que finalizando la tarde y en horas de la noche se espera aumento de nubosidad con precipitaciones entre ligeras y moderadas.

EL SERVICIO GEOLOGICO COLOMBIANO reporta en nivel AMARILLO (III): CAMBIOS EN EL COMPORTAMIENTO DE LA ACTIVIDAD VOLCÁNICA. Lat: 0.81 - Lon: 77.93 Lat: 0.76 Lon: -77.95

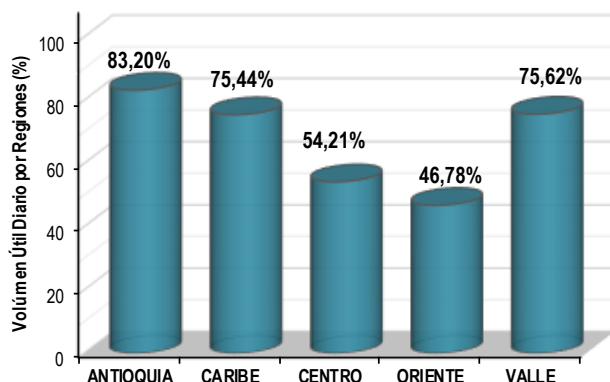
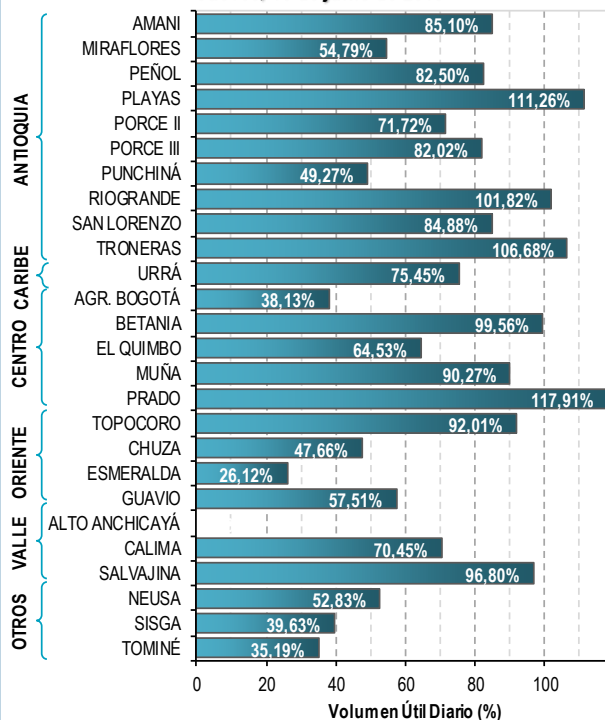
ELEVACIÓN (pies)	DIRECCIÓN	VELOCIDAD	
		NUDOS	Km/h
10.000	SURESTE	5 - 10	27 - 37
18.000	ESTE	15 - 20	46 - 55
24.000	ESTE	20 - 25	56 - 65
30.000	SURESTE	15 - 20	27 - 37

ESTADO DE LOS EMBALSES

A continuación se relaciona el volumen útil diario de los principales embalses del país (expresado en porcentaje), de acuerdo con la información reportada por XM S.A. E.S.P en la siguiente dirección electrónica: <http://ido.xm.com.co/ido/SitePages/hidrologia.aspx?q=reservas>

VOLÚMEN ÚTIL DIARIO EN LOS PRINCIPALES EMBALSES DEL PAÍS

Jueves, 13 de junio de 2019



Para estar informado diariamente de lo que pasa con el **pronóstico del tiempo y las alertas.**

Síguenos en Twitter
@IDEAMColombia



PRECIPITACIONES

A continuación se relacionan los municipios donde en las últimas 24 horas se registraron precipitaciones iguales o superiores a 30.0 mm.

Se aclara que las precipitaciones indicadas en los municipios, realmente corresponden a aquellos puntos en los cuales el IDEAM tiene estaciones de monitoreo, pero no necesariamente quiere decir que el dato corresponda a las lluvias que se presentaron directamente sobre el área urbana en donde se concentra la mayor población. En ocasiones la estación sobre la cual se destaca el mayor valor de precipitación, a pesar de pertenecer al municipio, puede quedar alejada del centro poblado principal.

DEPARTAMENTO	MUNICIPIO
ANTIOQUIA	San Roque (77,0), Fredonia (49,0), Santo Domingo (44,0), Jericó (40,5), Frontino (36,0), Caucaasia (34,0).
BOYACÁ	Campohermoso (corregimiento de Campohermoso) (65,0), Rondo (33,2).
CAQUETÁ	Valparaíso (49,0), Florencia (39,0).
CASANARE	Yopal (68,5), Aguazul (46,2), Tauramena (38,8).
CAUCA	Guapi (71,9), Timbiqui (45,0), Santa Rosa (34,8).
CÓRDOBA	San Bernardo del Viento (62,0), Lorica (52,0).
CUNDINAMARCA	Guayabetal (48,0).
GUAINÍA	Inírida (73,0).
GUAVIARE	San Jose del Guaviare (34,0).
LA GUAJIRA	Barrancas (37,0).
META	Villavicencio (76,4), Restrepo (41,0), Puerto López (38,0), Barranca de Upía (32,0).
NARIÑO	Barbacoas (42,0), Tumaco (39,2), Francisco Pizarro (38,0).
RISARALDA	Belén de Umbría (30,0).
VALLE DEL CAUCA	Roldanillo (58,0), Zarzal (33,0).

Para estar informado diariamente de lo que pasa con el **pronóstico del tiempo y las alertas.**

Síguenos en Twitter
@IDEAMColombia



TEMPERATURAS MÁXIMAS

A continuación se relacionan los municipios donde en las últimas 24 horas se registraron temperaturas iguales o superiores a 35.0 °C.

Se aclara que las temperaturas indicadas en los municipios, realmente corresponden a aquellos puntos en los cuales el IDEAM tiene estaciones de monitoreo, pero no necesariamente quiere decir que el dato corresponda a las temperaturas que se presentaron directamente sobre el área urbana en donde se concentra la mayor población. En ocasiones la estación sobre la cual se destaca el mayor valor de temperatura, a pesar de pertenecer al municipio, puede quedar alejada del centro poblado principal.

DEPARTAMENTO	MUNICIPIO
BOLÍVAR	Zambrano (35,4).
CESAR	Agustín Codazzi (36,2), Valledupar (35,0).
CUNDINAMARCA	Jerusalén (36,4).
HUILA	Villavieja (37,4).
LA GUAJIRA	Manaure (37,4) , Uribía (35,8).
MAGDALENA	Pivijay (35,2), Santa Marta (35,0).
NORTE DE SANTANDER	Cúcuta (36,0), Cúcuta (35,4).
TOLIMA	Natagaima (37,2), Flandes (35,0).



PRONÓSTICO METEOROLÓGICO




Viernes 14 y sábado 15 de junio de 2019

REGIÓN	PRONÓSTICO
SABANA DE BOGOTÁ	<p>VIERNES. En la tarde capitalina se prevé cielo parcialmente nublado con predominio de tiempo seco, sin embargo no se descartan lluvias ligeras sectorizadas sobre el occidente, oriente y sur de la ciudad. En la noche se espera cielo parcialmente nublado con predominio de tiempo seco.</p> <p>SÁBADO. En la madrugada, se estima cielo parcial a mayormente nublado con predominio de tiempo seco, no se descartan lloviznas sobre el sur-oriente de la capital. Durante la mañana se estima cielo mayormente nublado con predominio de tiempo seco. Salvo algunas lloviznas en el oriente y sur de la capital. Durante la tarde se prevé cielo parcialmente nublado con probables lluvias ligeras en sectores del oriente, sur y occidente de la ciudad. En la noche se estima cielo mayormente nublado con predominio de tiempo seco.</p>
CARIBE	<p>VIERNES. En la tarde aumento de la nubosidad con lluvias moderadas en sectores de Córdoba, Sucre y sur de los departamentos de Bolívar y Cesar; lloviznas en zonas cercanas a la sierra nevada de Santa Marta; nubosidad variada con predominio de tiempo seco para el resto de la región. Se estima en horas de la noche cielo mayormente cubierto con persistencia de las lluvias en el centro y sur de Bolívar, Sucre, Córdoba y Cesar.</p> <p>SÁBADO. En el día se estiman condiciones de cielo parcial a mayormente nublado. Durante la mañana se prevé lloviznas o lluvias ligeras en amplios sectores de Sucre, Bolívar, Córdoba y Magdalena, así como en el centro de Cesar y Bolívar. En la tarde se estima un aumento de la nubosidad y en la intensidad de las lluvias, las mas fuertes en Córdoba, Bolívar, Atlántico, Cesar, sur de La Guajira y Magdalena. En horas de la noche se prevé tendencia a la disminución en amplios sectores del centro y norte, sin embargo, el sur continuará con presencia de lluvias moderadas a fuertes en el sur de los departamentos de Sucre, Bolívar, y oriente de Córdoba.</p>
ARCHIPIÉLAGO DE SAN ANDRÉS, PROVIDENCIA Y SANTA CATALINA	<p>VIERNES. En la tarde cielo parcialmente nublado con tiempo seco. Para la noche se espera cielo parcialmente cubierto con predominio de tiempo seco en el área insular.</p> <p>SÁBADO. Se estiman condiciones de cielo parcialmente nublado y lluvias esporádicas de intensidad ligera a moderada especialmente en horas de la noche.</p>
MAR CARIBE	<p>VIERNES. Durante la jornada se esperan condiciones de cielo parcial a mayormente cubierto; lluvias de intensidad ligera a moderada en el occidente del Mar Caribe Colombiano.</p> <p>SÁBADO. Se espera que persistan las condiciones de nubosidad al occidente y centro del Mar Caribe, son probables lluvias de intensidad durante la jornada.</p>

Planeando tu día?
Descarga YA y conoce...



Consúltalo a diario y únete a la Cultura del Pronóstico del IDEAM

Disponible para  

PRONÓSTICO METEOROLÓGICO

Viernes 14 y sábado 15 de junio de 2019




REGIÓN	PRONÓSTICO
<p>ANDINA</p>	<p>VIERNES. Para la tarde se espera aumento de la nubosidad, con presencia de lluvias, las más significativas se prevén en amplios sectores del occidente y centro de Antioquia, eje Cafetero, Norte de Santander, occidente de Boyacá, noroccidente de Cundinamarca y sur de Santander; lluvias ligeras o lloviznas en sectores de montaña de Cauca y Nariño. En horas de la noche se estima cielo mayormente cubierto con lluvias en sectores del eje cafetero, Antioquia, norte de Cundinamarca, Norte de Santander y Tolima. Lloviznas dispersas en sectores de Santander y Huila.</p> <p>SÁBADO. A lo largo del día se prevén condiciones de cielo parcial a mayormente nublado; lluvias en amplios sectores de Antioquia, en sectores de los Santanderes, eje cafetero, Cundinamarca y Boyacá. Se estima que las de mayor intensidad se registren en horas de la tarde e inicios de la noche.</p>
<p>INSULAR PACÍFICO</p>	<p>VIERNES. Se estima cielo mayormente cubierto, lluvias en horas de la mañana para Gorgona y Malpelo. Después del medio día se espera disminución de la nubosidad e incremento nuevamente al final de la tarde.</p> <p>SÁBADO. A lo largo del día se prevé condición de cielo parcial a mayormente nublado con posibilidad de precipitaciones, las más intensas en horas de la mañana y noche, especialmente hacia Gorgona.</p>
<p>PACÍFICO</p>	<p>VIERNES. En la tarde se prevé incremento de la nubosidad; probabilidad de lluvias en la mayor parte de la región, las más intensas en el sur de Chocó, norte de Valle del Cauca, y occidente de los departamentos de Cauca y Nariño; probabilidad de actividad eléctrica en momentos de lluvia intensa; probabilidad de tormentas sectorizadas. Durante la noche se espera condiciones de cielo mayormente nublado; lluvias fuertes con actividad eléctrica en Nariño, Cauca, Valle del Cauca y centro y sur de Chocó.</p> <p>SÁBADO. Durante la jornada se esperan condiciones de abundante nubosidad, con lluvias de carácter moderado a fuerte en el centro de Chocó, así como en el litoral del Valle del Cauca, Cauca y Nariño. Alta probabilidad de actividad eléctrica en momentos de lluvia intensa. Las de mayor intensidad en horas de la tarde y noche.</p>
<p>OCÉANO PACÍFICO</p>	<p>VIERNES. Se prevén condiciones nubosas a lo largo del día, precipitaciones moderadas y fuertes en amplios sectores del área marítima, especialmente en horas de la mañana y al finalizar la noche. Alta probabilidad de actividad eléctrica en momentos de lluvia intensa.</p> <p>SÁBADO. Cielo mayormente nublado y lluvias ligeras a moderadas se esperan en toda la cuenca, las horas de la mañana y finalizar de la noche, serán las de mayor intensidad.</p>

Planeando tu día? Descarga YA y conoce...



Consúltalo a diario y únete a la Cultura del Pronóstico del IDEAM

Disponible para  



PRONÓSTICO METEOROLÓGICO





Viernes 14 y sábado 15 de junio de 2019

REGIÓN	PRONÓSTICO
ORINOQUIA	<p>VIERNES. En horas de la tarde se estima aumento de la nubosidad en la región con lluvias de carácter ligero en el oriente de Meta, Vichada y amplios sectores de Arauca. Para la noche se espera disminución de la nubosidad, con posibilidad de precipitaciones en el sur y occidente de Meta, así como lloviznas intermitentes en el piedemonte llanero, sin embargo, en el oriente de Vichada se estima persistan las lluvias moderadas.</p> <p>SÁBADO. Se prevé incremento de la nubosidad y alta posibilidad de lluvias en amplios sectores de la región, las de mayor intensidad en Vichada y Casanare y Meta, además lluvias de menor intensidad en a lo largo del piedemonte. Se estima que las lluvias más fuertes se registren en horas de la tarde y noche.</p>
AMAZONIA	<p>VIERNES. Se espera para la tarde aumento de la nubosidad en la región, con lluvias de carácter ligero a moderado en sectores dispersos de Vaupés, Amazonas, Caquetá, Putumayo y sur de Guainía; lluvias de menor intensidad para el resto del área. En horas de la noche se pronostica lluvias en sectores del piedemonte a la altura de Caquetá y Putumayo; lluvias de mayor intensidad en el centro de Amazonas, Vaupés, y oriente de Guaviare; probabilidad de tormentas sectorizadas.</p> <p>SÁBADO. A lo largo del día se prevén condiciones nubosas y lluvias; las de mayor intensidad se estiman en horas de la tarde en diferentes sectores de Guaviare, Guainía, Vaupés, Caquetá y Putumayo. Probabilidad de tormentas sectorizadas.</p>

Planeando tu día?
Descarga YA y conoce...



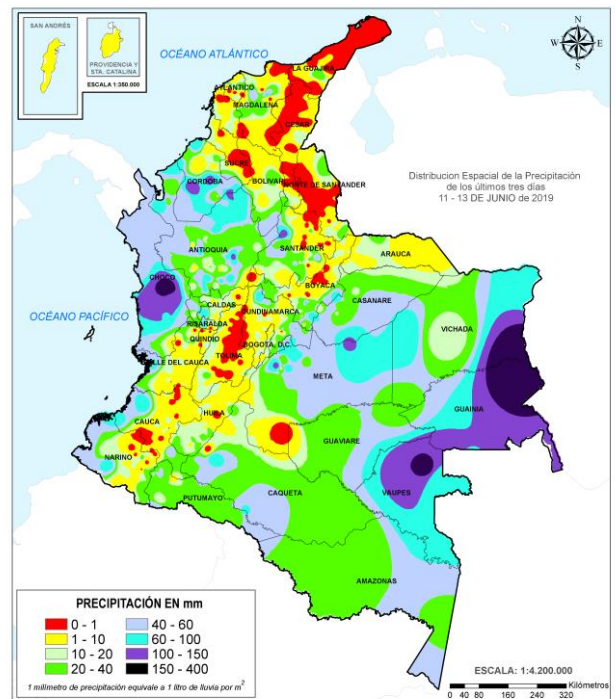
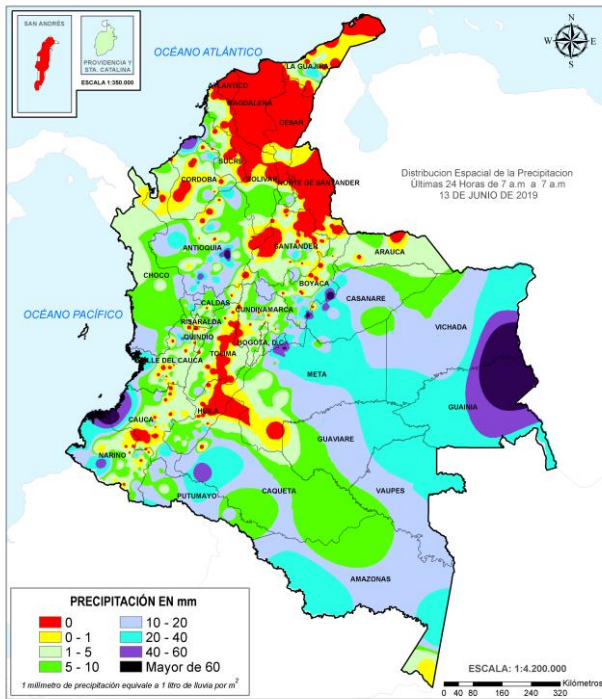
Consúltalo a diario y únete a la Cultura del Pronóstico del IDEAM

Disponible para  

MAPAS DE PRECIPITACIÓN

Precipitación diaria: desde las 7:00 a. m. del jueves 13 hasta las 7:00 a. m. del viernes 14 de junio de 2019.

Precipitación últimas 72 horas: desde las 7:00 a. m. del martes 11 hasta las 7:00 a. m. del viernes 14 de junio de 2019.



ALERTAS VIGENTES E INFORMACIÓN ADICIONAL

Para mayor información sobre el pronóstico del estado del tiempo, informes técnicos diarios, comunicados especiales, mapas diarios de temperaturas máximas y mínimas e información diaria de precipitación se sugiere consultar los siguientes enlaces:

- [MAPA DIARIO DE TEMPERATURA MÁXIMA.](#)
- [MAPA DIARIO DE TEMPERATURA MÍNIMA.](#)

ALERTAS POR NIVELES DE LOS RÍOS

REGIÓN ANDINA

SITIOS PARA LOS CUALES SE GENERA LA ALERTA

**ALERTA
ROJA**

INUNDACIONES EN LA CUENCA DEL RÍO ROLDANILLO (VALLE DEL CAUCA).

Continúan los anegamientos e inundaciones ocasionadas por el desbordamiento del río Roldanillo y sus afluentes (destacándose la quebrada El Rey), generando afectaciones en el municipio Roldanillo (Valle del Cauca).

INUNDACIONES EN LA CUENCA BAJA DEL RÍO NECHÍ (ANTIOQUIA).

Se prevé continúen las inundaciones por desbordamiento de la parte baja del río Nechí, especialmente en el municipio Nechí (Antioquia). Especial atención en los sectores de El Chispero, Las Palmas, San Nicolás, Belén, Las Brisas y el centro de Nechí. Se prevé que ésta condición se mantenga durante el fin de semana.

INUNDACIONES EN EL RÍO CAUCA EN EL SECTOR CAUCASIA, NECHÍ Y GUARANDA.

Se mantienen los niveles altos en el río Cauca entre el sector desde Caucasia (Antioquia) hasta Guaranda (Sucre), con afectaciones en los municipios de Achí, Pinillos y San Jacinto del Cauca (Bolívar). En inmediaciones del municipio de Nechí (Antioquia) se observan también incrementos en los niveles asociados a los aportes simultáneos de los ríos Cauca y Nechí. Especial atención en las poblaciones de Ayapel (Córdoba), en San Benito Abad, Caimito, San Pedro, San Marcos, Majagual, Sucre y Guaranda (Sucre). La Alcaldía de Bolívar declaran calamidad pública en el municipio San Jacinto del Cauca y La UNGRD reporta inundaciones por desbordamiento del río Cauca en el municipio de Achí..

CRECIENTES SÚBITAS EN LA CUENCA DEL RÍO SAN JORGE.

Continúan las crecientes súbitas en el río San Jorge y sus afluentes, los ríos San Pedro, Quebrada San Lorenzo y los Caños Los Zambos, Las Catas y Barro, las cuales han generado afectaciones por inundaciones en sectores de Montelíbano, La Apartada, Ayapel y Buenavista en Córdoba. La UNGRD reporta el desbordamiento de los arroyos La Marillera, El Bosque, Charco Colorado, Chupundum y La Bodega, a la altura del municipio de San Luis de Sincé (Sucre). La Defensa Civil Colombiana (DCC) reporta afectaciones en el municipio de San Pedro (Sucre).

NIVELES ALTOS DEL RÍO MAGDALENA EN EL BANCO

Se mantiene esta alerta por niveles altos para el río Magdalena en el municipio El Banco (Magdalena), con valores cercanos a la cota de afectación.

ALERTAS POR NIVELES DE LOS RÍOS

REGIÓN CARIBE

SITIOS PARA LOS CUALES SE GENERA LA ALERTA

**ALERTA
ROJA**

NIVELES ALTOS EN LA CUENCA DEL RÍO SINÚ.

Se mantienen los niveles altos en el río Sinú y quebradas afluentes (aguas abajo del Embalse de Urrá I), se recomienda especial atención en los centros poblados de Tierralta, Montería, Cereté, San Pelayo, Cotorra, Loricá, Carrillo, Valencia, Morales, Montería y San Bernardo del Viento, así como en la Ciénaga de Momil. La UNGRD reporta inundaciones por daño en un dique en el sector El Bongo - San Pelayo.

CRECIENTES SÚBITAS EN LA CUENCA ALTA DEL ATRATO.

Actualmente se está registrando un creciente súbita en el nivel del río Atrato a la altura del municipio de Quibdó, similar comportamiento se han registrado en los ríos Andágueda, Cabí y Quito, aportantes de la cuenca alta del río Atrato.

CRECIENTES SÚBITAS EN LOS RÍOS SUCIO, MURRÍ Y MURINDÓ.

Probabilidad de incrementos súbitos en los niveles de los ríos de montaña del departamento de Antioquia que drenan al río Atrato, como son los ríos Murri, Sucio y Murindó, a la altura de los municipios de Dabeiba, Mutatá y Murindó (Antioquia). Se reporta la ocurrencia de una avenida torrencial en el municipio de Dabeiba (corriente Cañada Seca).

INUNDACIONES EN LA CUENCA MEDIA DEL RÍO ATRATO.

Continúan los incrementos en el nivel del río Atrato y en sus aportantes los ríos Cuía, Chicué, Uva, Pogue, Bebarama, Bojayá, Napipí y Opagadó. La UNGRD reporta afectaciones por inundaciones en el municipio de Bojayá.

CRECIENTES SÚBITAS EN LA CUENCA BAJA DEL RÍO ATRATO.

Continúan las condiciones de incrementos en el nivel de la parte baja del río Atrato y en sus afluentes los ríos Salaqui, Cacarica, Tanela y Tolo.

ALERTAS POR NIVELES DE LOS RÍOS

REGIÓN PACÍFICO	SITIOS PARA LOS CUALES SE GENERA LA ALERTA	ALERTA ROJA
<p>PROBABILIDAD DE CRECIENTES SÚBITAS EN LA CUENCA ALTA DEL RÍO SAN JUAN. Probabilidad de crecientes súbitas la cuenca alta del río San Juan y sus afluentes, especialmente los ríos Tamaná, Condoto, Cajón, a la altura de los municipios de Tadó y Santa Rita. Actualmente se registra creciente súbita en el río Iró aguas arriba de la población de Andagoya. Como resultado de la creciente que se registra en el río San Juan, se previene a las poblaciones chocoanas de Cértégui, río Istmina, río Iró, Andagoya y Condoto en el departamento de Chocó generando una inundación en varios barrios de estas poblaciones.</p> <p>PROBABILIDAD DE CRECIENTES SÚBITAS EN LA CUENCA DEL RÍO BAUDÓ. Probabilidad de crecientes súbitas en el río Baudó y sus afluentes. Especial atención para éste fin de semana, en especial para la cabecera municipal del municipio de Alto Baudó, y para varios de sus corregimientos éntrelos cuales se destacan Santa María, Miacorá, Divisa, Cohecho, Chachajo, Santa Rita, La Pureza y Nauca.</p>		

REGIÓN ORINOQUIA	SITIOS PARA LOS CUALES SE GENERA LA ALERTA	ALERTA ROJA
<p>CRECIENTES SÚBITAS EN LAS CUENCAS DE LOS RÍOS ARIARI, GUEJAR, GUAPE Y GUAYABERO. Se mantiene esta alerta dadas las crecientes súbitas registradas en las cuencas de los ríos Ariari, Guejar, Guape, La Cubillera, Guayabero y Losada, aportantes a la cuenca alta del río Guaviare. La UNGRD reportó creciente súbita en el Caño Jujuaro en Cubarral, Meta. Se recomienda especial atención en los municipios de Vistahermosa, Puerto Rico y La Macarena (Meta). Adicionalmente continúan los anegamientos causados por inundaciones las cuales han afectado el municipio de Macarena (Meta), debido a la creciente del río Guayabero. También en el sitio Puerto Angosturas (municipio de Cubarral, Meta), el río Ariari afluente del río Guayabero, se prevén incrementos importantes con probabilidad de superar las cotas de afectación.</p> <p>NIVELES ALTOS EN EL RÍO GUAVIARE. Se mantiene esta alerta dada la tendencia al ascenso en el nivel del río Guaviare, con valores por encima de la cota de afectación a la altura de San José del Guaviare. Especial atención en inmediaciones de San José del Guaviare, especialmente en la Inspección de la Carpa y la vereda Los Cámbulos.</p> <p>NIVELES ALTOS EN EL RÍO META. Niveles altos en el río Meta en el tramo comprendido entre los municipios de Puerto López (Meta) y Paz de Ariporo (Casanare).</p>		

ALERTAS POR NIVELES DE LOS RÍOS

REGIÓN ANDINA

SITIOS PARA LOS CUALES SE GENERA LA ALERTA

ALERTA NARANJA

PROBABILIDAD DE CRECIENTES SÚBITAS EN LA CUENCA RÍO SAN JUAN (ANTIOQUIA).

Se mantiene esta alerta dado que se prevé que continúen las crecientes súbitas en el río San Juan y sus afluentes, a la altura de los municipios de Salgar y Ciudad Bolívar (Antioquia).

PROBABILIDAD DE CRECIENTES SÚBITAS EN DIFERENTES CORRIENTES APORTANTES A LA PARTE MEDIA DEL RÍO CAUCA ENTRE SAN JUAN Y PUERTO VALDIVIA.

Se mantiene esta alerta dadas las crecientes súbitas que se han registrado en diferentes corrientes que atraviesan los municipios de Concordia, La Liborina y Santa Fe de Antioquia, especialmente en la quebrada Sinifaná, el río Tonusco y Juan García.

CRECIENTES SÚBITAS EN LAS QUEBRADAS Y RÍOS DEL VALLE DE ABURRÁ.

Se mantiene esta alerta dadas las crecientes súbitas que se han registrado en las quebradas y ríos del Valle de Aburra, en la cuenca alta del río Porce. Especial atención a los niveles del río Medellín y sus aportantes, en los municipios de Rionegro, Caldas, Sabaneta, Itagüí, Bello y La Estrella.

PROBABILIDAD DE CRECIENTES SÚBITAS EN LA CUENCA DEL RÍO TARAZÁ - MAN.

Se mantiene la alerta ante posibles incrementos súbitos en los niveles de los ríos y quebradas de las cuencas de los ríos Tarazá y Man, a la altura del municipio de Cáceres (Antioquia).

CRECIENTES SÚBITAS EN LA CUENCA ALTA Y MEDIA DEL RÍO NECHÍ (ANTIOQUIA).

Se mantiene esta alerta dado que se prevé continúen los incrementos súbitos en los niveles de la cuenca alta y media del río Nechí, especialmente en los municipios de Yarumal y Zaragoza (Antioquia).

ALERTAS POR NIVELES DE LOS RÍOS

REGIÓN ANDINA

SITIOS PARA LOS CUALES SE GENERA LA ALERTA

ALERTA NARANJA

CRECIENTES SÚBITAS EN LA CUENCA DEL RÍO NARE (ANTIOQUIA).

Incrementos súbitos en el nivel del río Nare y sus afluentes los ríos Negro, Marinilla, Nus y Samaná entre otros. Se recomienda especial atención en los municipios de Rionegro, Marinilla, San Luis y Yolombó. ISAGEN comunica el día 30 de mayo sobre el posible vertimiento del embalse San Lorenzo sobre el río Nare, a la altura del municipio de Caracolí, durante los meses Mayo y Junio, lo que puede generar incremento en sus niveles.

CRECIENTES SÚBITAS EN LAS CUENCAS DE LOS RÍOS CIMITARRA Y SAN BARTOLOMÉ.

Se mantiene esta alerta dados los incrementos súbitos registrados en el nivel de los ríos Cimitarra, San Bartolomé y sus afluentes, especialmente el río Regla.

PROBABILIDAD DE CRECIENTES SÚBITAS EN LA CUENCA DEL RÍO CARARE.

Probabilidad de incrementos súbitos en los niveles de los ríos Minero, Carare y sus afluentes, entre otros directos al Magdalena Medio entre los ríos Negro y Carare, se recomienda especial atención la altura de los municipios de San Pablo de Borbur (Boyacá) y Cimitarra (Santander).

PROBABILIDAD DE CRECIENTES SÚBITAS EN LA CUENCA DEL RÍO OPÓN.

Se incrementa esta alerta ante la probabilidad de incrementos súbitos en el nivel del río La Colorada entre otros afluentes al río Opón a la altura de Barrancabermeja.

CRECIENTE SÚBITA EN EL RÍO SOGAMOSO.

Se incrementa esta alerta dada la posible creciente súbita registrada en el río Sogamoso, con valores en el rango de altos históricos para la época.

PROBABILIDAD DE CRECIENTES SÚBITAS EN LA CUENCA BAJA DEL RÍO LEBRIJA.

Se mantiene esta alerta dado que no se descartan incrementos súbitos en los niveles de los afluentes al río Lebrija, especialmente el río de Oro y la cuenca del río Surata que atraviesan la ciudad de Bucaramanga, al igual que en el cauce principal del río Lebrija a la altura de los municipios de Puerto Wilches y Sabana de Torres (Santander) y otros directos al Magdalena.

NIVELES ALTOS EN LA CUENCA DEL RÍO ARIGUANÍ.

Se mantiene esta alerta dados incrementos súbitos en los niveles que puede generarse en los ríos Ariguaní afluente al del río Cesar.

ALERTAS POR NIVELES DE LOS RÍOS

REGIÓN PACÍFICO	SITIOS PARA LOS CUALES SE GENERA LA ALERTA	ALERTA NARANJA
<p>PROBABILIDAD DE CRECIENTES SÚBITAS EN LOS RÍOS DIRECTOS AL OCÉANO PACIFICO EN EL DEPARTAMENTO DE CHOCÓ. Se mantiene esta alerta ante los posibles incrementos súbitos en el nivel de los ríos Jella en Bahía Solano y sus afluentes, entre otros directos al Océano Pacífico en el departamento de Chocó.</p> <p>PROBABILIDAD DE CRECIENTES SÚBITAS EN LA CUENCA MEDIA Y BAJA DEL RÍO SAN JUAN. Probabilidad de crecientes súbitas en el río San Juan y sus afluentes, especialmente los ríos Sípi, Capoma, Calima y Munguidó, a la altura de los municipios de Sipí, Medio San Juan y Litoral de San Juan. Por efecto de las crecientes del río San Juan, también se alerta a pobladores en zonas ribereñas y bajas de los municipios chocoanos de Istmina, Andagoya y Condoto.</p> <p>PROBABILIDAD DE CRECIENTES SÚBITAS EN LOS RÍOS DEL LITORAL PACÍFICO EN EL VALLE DEL CAUCA. Se prevé incrementos súbitos en los niveles de los ríos Calambre, Mayorquín, Raposo, Anchicayá, Dagua y sus afluentes, directos al Océano Pacífico en el departamento de Valle del Cauca.</p> <p>PROBABILIDAD DE CRECIENTES SÚBITAS EN LOS RÍOS DEL LITORAL PACÍFICO EN EL DEPARTAMENTO DE CAUCA. Probabilidad de crecientes súbitas en los ríos Timbiquí, Saija, Guapi, Micay, Naya y sus afluentes, directos al Océano Pacífico en el departamento de Cauca.</p> <p>PROBABILIDAD DE CRECIENTES SÚBITAS EN LOS RÍOS ISCUANDÉ Y TAPAJE. Se mantiene esta alerta por probabilidad de crecientes súbitas en los niveles de los ríos Iscuandé y Tapaje, los cuales drenan sus aguas al Océano Pacífico en el departamento de Nariño.</p> <p>PROBABILIDAD DE CRECIENTES SÚBITAS EN LA CUENCA DEL RÍO MIRA. Se mantiene la probabilidad de crecientes súbitas en la cuenca del río Mira.</p>		

ALERTAS POR NIVELES DE LOS RÍOS

REGIÓN CARIBE	SITIOS PARA LOS CUALES SE GENERA LA ALERTA	ALERTA NARANJA
CRECIENTES SÚBITAS EN CORRIENTES DEL URABÁ ANTIOQUEÑO. Se mantienen niveles altos en los ríos León, Chigorodó, Guapa, Mulatos y sus afluentes, se recomienda especial atención en los municipios de Chigorodó, Carepa, Apartado y Turbo. Se reportan afectaciones por inundaciones en San José de Apartadó. Se extiende esta alerta para los ríos San Juan, Volcán, Canalete y otros arroyos directos al Caribe.		
PROBABILIDAD DE CRECIENTES SÚBITAS EN LOS RÍOS DIRECTOS AL MAR CARIBE. Probabilidad de crecientes súbitas en los ríos San Juan, Volcán, Canalete y otros arroyos directos al Caribe, especial recomendación en el municipio de Arboletes y el Corregimiento La Candelaria (Antioquia).		
POSIBLES INUNDACIÓN EN EL CANAL DEL DIQUE. Se mantiene el nivel de esta alerta dado que se pueden generar algunas inundaciones en el Canal del Dique, debido a condiciones de niveles altos en la zona, se recomienda especial atención en los municipios de Mahates y Arjona.		

REGIÓN ORINOQUIA	SITIOS PARA LOS CUALES SE GENERA LA ALERTA	ALERTA NARANJA
NIVELES ALTOS EN EL RÍO ARAUCA. Se mantienen altos los niveles en el río Arauca, a la altura del municipio de Arauca.		
PROBABILIDAD DE CRECIENTES SÚBITAS EN LOS AFLUENTES AL RÍO META (CUENCA ALTA). Probabilidad de crecientes súbitas en los ríos que descienden del piedemonte llanero, especialmente para los ríos Metica Guamal, Humadea, Negro, Guacavía, Guatiquía, Guayuriba, Humea, entre otros afluentes de la cuenca alta del río Meta. Nota: Actualmente, se destacan niveles entre medios a altos en el río Gazaunta (afluente al río Humea), a la altura del municipio de Paratebueno. La Defensa Civil Colombiana (DCC) reporta afectaciones en el municipio de Cabuyaro (Meta), debido a una creciente súbita del río Metica.		

ALERTAS POR NIVELES DE LOS RÍOS

REGIÓN ANDINA

SITIOS PARA LOS CUALES SE GENERA LA ALERTA

ALERTA AMARILLA

PROBABILIDAD DE CRECIENTES SÚBITAS EN AFLUENTES DE LA CUENCA ALTA DEL RÍO CAUCA.

Probabilidad de incrementos súbitos en los niveles de los ríos Palacé, Salado, Piendamó, Palo, Quimba, Ovejas y Timba, entre otros directos a la parte alta del río Cauca (departamento de Cauca).

PROBABILIDAD DE CRECIENTES SÚBITAS EN AFLUENTES DE LA CUENCA MEDIA DEL RÍO CAUCA.

Probabilidad de incrementos súbitos en los niveles de los ríos Lili, Meléndez, Cañaveralejo, Claro, Cali, Pance, Salado, Jamundí, Guachal, Amaime, Cerrito, Guabas, Tuluá, Bugalagrande, Guadalajara, Buga, Paila, Las Cañas, Los Micos, Obando, Frío, Pescador, Chanco, Catarina, Cañaveral, Arroyohondo, Yumbo, Mulato, Vijes, Yotoco, Mediacanoa y Piedras, entre otros directos al río Cauca (departamento de Valle del Cauca).

PROBABILIDAD DE CRECIENTES SÚBITAS EN LOS RÍOS DEL EJE CAFETERO.

Se mantiene esta alerta dada la probabilidad de crecientes súbitas en los ríos del Eje Cafetero, como lo son los ríos Arma, Frío, Tapias, Risaralda, Chinchiná, Otún, La Vieja y sus afluentes. Se recomienda especial atención a la cuenca del río Otún, a la altura del municipio Santa Rosa de Cabal y la ciudad de Pereira (Risaralda).

NIVELES ALTOS EN EL RÍO CAUCA EN EL TRAMO ENTRE LA PINTADA Y BOLOMBOLO.

Se mantienen los niveles altos en el río Cauca en el tramo entre La Pintada y Bolombolo.

POSIBLE VERTIMIENTO DEL EMBALSE BETANIA SOBRE EL RÍO MAGDALENA (HUILA).

EMGESA mantiene alerta amarilla por nivel del embalse, según reporte del día 12/06/2019. El comunicado menciona que: "las compuertas de vertedero continúan totalmente cerradas".

CRECIENTES SÚBITAS EN LA CUENCA DEL RÍO SUMAPÁZ.

Se mantiene esta alerta ante posibles incrementos del río Sumapaz a la altura de los municipios de Cabrera, Pandi, San Bernardo y Melgar, se espera que esta condición se refleje en los demás cauces de la cuenca del río Sumapaz.

PROBABILIDAD DE CRECIENTES SÚBITAS EN LA CUENCA DEL RÍO BOGOTÁ.

Se mantiene esta alerta dado que son probables los incrementos súbitos en aportantes y cauce principal del río Bogotá. Por lo que se recomienda el monitoreo en sectores de la cuenca alta y media especialmente las subcuencas de los ríos Frío, Salitre-Juan Amarillo, Fucha y Tunjuelo, entre ellas el río Arzobispo, quebrada La Vieja, quebrada Los Molinos, río San Cristóbal y canal Cundinamarca.

ALERTAS POR NIVELES DE LOS RÍOS

REGIÓN ANDINA	SITIOS PARA LOS CUALES SE GENERA LA ALERTA	ALERTA AMARILLA
	<p>PROBABILIDAD DE CRECIENTES SÚBITAS EN LOS AFLUENTES DE LAS CUENCAS DE LA MIEL Y GUARINÓ. Posibles incrementos en los niveles de los afluentes de los ríos La Miel y Guarinó.</p> <p>PROBABILIDAD DE CRECIENTES SÚBITAS EN LA CUENCA DEL RÍO NEGRO. Se mantiene esta alerta dada la probabilidad de incrementos súbitos en el nivel del río Negro y sus afluentes como el río Villeta y quebrada Cune, similar condición se espera otros directos al Magdalena en el sector. Especial atención en el municipio de La Vega y Villeta (Cundinamarca).</p> <p>PROBABILIDAD DE INCREMENTO DE NIVELES EN LAS CUENCAS DE LOS RÍOS FONCE Y SUÁREZ. No se descartan posibles incrementos súbitos en los niveles de las cuencas de los Fonce y Suárez.</p> <p>PROBABILIDAD DE CRECIENTES SÚBITA EN LA CUENCA ALTA DEL RIO CHICAMOCHA. Se genera la alerta para dar aviso oportuno a las poblaciones ribereñas ubicadas sobre el río Chicamocha en el tramo que comprende los municipios de Paipa y hasta Vado Castro (Tópaga), debido a las descargas controladas desde el lago de Sochagota y embalse de la copa (sistema USOCHICAMOCHA).</p> <p>NIVELES ALTOS DEL RÍO MAGDALENA . Se mantiene esta alerta para el río Magdalena en el tramo Barrancabermeja (Santander) - San Pablo (Bolívar) - Puerto Wilches (Santander) - Gamarra (Cesar).</p> <p>PROBABILIDAD DE CRECIENTES SÚBITA EN LA CUENCA QUEBRADA EL CARMEN (SUR DE CESAR). Las precipitaciones en las últimas horas han disminuido en amplios sectores del departamento de Cesar, se espera que esta condición hidrológica se refleje en la quebrada el Carmen y sus principales aportantes.</p> <p>PROBABILIDAD DE CRECIENTES SÚBITAS EN LA CUENCA ALTA DEL RÍO CESAR. Se recomienda especial atención al río Guatapurí (afluente de la parte alta del río Cesar), en el área de influencia del municipio de Valledupar.</p> <p>PROBABILIDAD DE CRECIENTES EN LA CUENCA MEDIA Y BAJA DEL RÍO CESAR. Se mantiene esta alerta dada la probabilidad de incrementos en los niveles del río Cesar y sus afluentes a lo largo de la cuenca media y baja.</p>	

ALERTAS POR NIVELES DE LOS RÍOS

REGIÓN CARIBE	SITIOS PARA LOS CUALES SE GENERA LA ALERTA	ALERTA AMARILLA
<p>PROBABILIDAD DE CRECIENTE SÚBITA EN LA CUENCA RÍO CATATUMBO. Se mantiene la alerta por posibles incremento en los niveles de los ríos del departamento de Norte de Santander, como son los ríos Oro, Socuavo, Algodonal, entre otros del alto y bajo Catatumbo.</p> <p>PROBABILIDAD DE INCREMENTOS SÚBITOS EN LOS ARROYOS DIRECTOS AL CARIBE. Se mantiene esta alerta ante la probabilidad de incrementos súbitos en los arroyos y ríos directos al Caribe en los departamentos del Atlántico y Bolívar. Especial atención en la ciudad de Barranquilla, ya que se pueden formar arroyos.</p> <p>PROBABILIDAD DE CRECIENTES SÚBITAS EN LOS RÍOS QUE DESCENDEN DE LA SIERRA NEVADA DE SANTA MARTA Y DESCARGAN AL MAR CARIBE. Probabilidad de crecientes súbitas en los ríos que descienden la Sierra Nevada de Santa Marta y descargan sus aguas al Mar Caribe, especialmente los ríos Piedras, Manzanares, Gaira, Guachaca, Don Diego, Palomino, Ancho, Tapias, Camarones y Ranchería, entre otros directos al Caribe.</p> <p>PROBABILIDAD DE CRECIENTES SÚBITAS EN LOS RÍOS QUE DESCENDEN DE LA SIERRA NEVADA Y DESCARGAN A LA CIÉNAGA GRANDE DE SANTA MARTA. Se mantiene esta alerta dada la probabilidad continúen las crecientes súbitas en los ríos que descienden de la Sierra Nevada y descargan sus aguas en la Ciénaga Grande de Santa Marta, tales como los ríos Sevilla, Fundación, Aracataca y sus afluentes. Se recomienda especial atención en los municipios de Ciénaga, Zona Bananera, Aracataca y Fundación. Esta alerta se extiende para las cuencas del directos al bajo Magdalena entre Plato y Calamar; y ríos Chimicuica y Corozal. Aún se reportan inundaciones y afectaciones en el municipio de Nueva Granada (Magdalena).</p>		

REGIÓN PACÍFICO	SITIOS PARA LOS CUALES SE GENERA LA ALERTA	ALERTA AMARILLA
<p>PROBABILIDAD DE CRECIENTES SÚBITAS EN LA CUENCA DEL RÍO PATÍA. Probabilidad de crecientes súbitas en la parte alta del río Patía y sus afluentes los ríos Guachicono, Mayo, Juananbú, Guáitara y Telembí en Barbacoas (Nariño).</p> <p>PROBABILIDAD DE CRECIENTES SÚBITAS EN LAS CUENCAS DE LOS RÍOS ROSARIO Y TOLA. Se mantiene la probabilidad de crecientes súbitas en las cuencas de los ríos Rosario y Tola.</p>		

ALERTAS POR NIVELES DE LOS RÍOS

REGIÓN ORINOQUIA	SITIOS PARA LOS CUALES SE GENERA LA ALERTA	ALERTA AMARILLA
<p>PROBABILIDAD DE CRECIENTES SÚBITAS EN AFLUENTES DE LA CUENCA ALTA DEL RÍO ARAUCA. Se prevé incrementos súbitos en el nivel de los ríos Cobugón Margua, Bojabá, Banadía y Chitagá, afluentes de la cuenca alta del río Arauca.</p> <p>PROBABILIDAD DE CRECIENTES SÚBITAS EN LA CUENCA DEL RÍO CASANARE. Probabilidad de crecientes súbitas en la cuenca de río Casanare y afluentes como el río Ariporo a la altura de San Salvador.</p> <p>PROBABILIDAD DE CRECIENTES SÚBITAS EN LOS AFLUENTES AL RÍO META (CUENCA MEDIA). Probabilidad de crecientes súbitas en los ríos que descienden del piedemonte llanero, especialmente para los ríos Garagoa, Lengupá, Túa, Upía, Cusiana, Cravo Sur y Pauto, entre otros directos al río Meta en el departamento de Casanare.</p> <p>PROBABILIDAD DE CRECIENTES SÚBITAS EN LOS AFLUENTES AL RÍO META (CUENCA ALTA). Probabilidad de crecientes súbitas en Yucao, Melúa, Manacacías y caño Cumaral.</p>		

REGIÓN AMAZONIA	SITIOS PARA LOS CUALES SE GENERA LA ALERTA	ALERTA AMARILLA
<p>NIVELES ALTOS EN LA PARTE BAJA DEL RÍO INÍRIDA. Niveles altos en la parte baja del río Inírida a la altura del municipio de Inírida.</p> <p>CRECIENTES SÚBITAS EN LA CUENCA DE LOS RÍOS ORTEGUAZA Y PESCADO. Incrementos en los niveles del río Orteguaza y su afluente el río Caraño, a la altura del municipio de Florencia (Caquetá), similar comportamiento en los niveles se espera para la cuenca del río Pescado.</p> <p>NIVELES ALTOS EN LA CUENCA MEDIA DEL RÍO CAQUETÁ. Niveles altos en el río Caquetá en los municipios de Puerto Guzmán, Solita, Curillo y Solano en el departamento de Caquetá.</p> <p>PROBABILIDAD DE CRECIENTES SÚBITAS EN LA CUENCA ALTA DEL RÍO PUTUMAYO. Probabilidad de crecientes súbitas en la parte alta del río Putumayo y sus afluentes, especialmente los ríos San Miguel, Sucio, Guineo y Guamuéz, se recomienda especial atención en los municipios de Puerres (Nariño), Santiago, Villagarzón, Orito y Puerto Asís (Putumayo).</p>		

ALERTAS POR AMENAZAS DE DESLIZAMIENTO

ALERTA ROJA:

Amenaza alta a muy alta por deslizamientos de tierra detonados por lluvias, localizados en los siguientes municipios:

ALERTA NARANJA:

Amenaza moderada por deslizamientos de tierra detonados por lluvias, localizados en los siguientes municipios:

REGIÓN ANDINA	SITIOS PARA LOS CUALES SE GENERA LA ALERTA	ALERTA ROJA
<p>ANTIOQUIA: Caldas y Cauca.</p> <p>CUNDINAMARCA: Guayabetal y Soacha.</p> <p>RISARALDA: Pereira.</p> <p>SANTANDER: Barrancabermeja y Puerto Parra.</p>		
REGIÓN PACÍFICO	SITIOS PARA LOS CUALES SE GENERA LA ALERTA	ALERTA ROJA
<p>CHOCÓ: Alto Baudó (Pie de Pato), Istmina, Medio San Juan (Andagoya), Quibdó, Rio Quito (Paimadó).</p>		
REGIÓN AMAZONIA	SITIOS PARA LOS CUALES SE GENERA LA ALERTA	ALERTA ROJA
<p>PUTUMAYO: Mocoa.</p>		
REGIÓN CARIBE	SITIOS PARA LOS CUALES SE GENERA LA ALERTA	ALERTA NARANJA
<p>CÓRDOBA: Puerto Libertador y San Jose de Ure.</p>		
REGIÓN ANDINA	SITIOS PARA LOS CUALES SE GENERA LA ALERTA	ALERTA NARANJA
<p>ANTIOQUIA: Anorí, Briceño, Cáceres, Carepa, Fredonia, Ituango, San Roque, Tarazá y Vigía del Fuerte.</p> <p>CALDAS: Palestina, Risaralda y San José.</p> <p>CUNDINAMARCA: La Calera, Medina y Paratebueno.</p> <p>NORTE DE SANTANDER: Chitagá y Toledo.</p> <p>RISARALDA: Belén de Umbría y Marsella.</p>		
REGIÓN PACIFICO	SITIOS PARA LOS CUALES SE GENERA LA ALERTA	ALERTA NARANJA
<p>CAUCA: El Tambo, Guapi, López y Timbiquí.</p> <p>CHOCÓ: Bagadó, Bahía Solano (Mutis), Bajo Baudó (Pizarro), Bojayá (Bellavista), Cértegui, Condoto, El Cantón del San Pablo (Managrú), El Carmen, Juradó, Lloró, Medio Atrato (Beté), Medio Baudó (Boca de Pepé), Nóvita, Nuquí, Rio Iró (Santa Rita), Riosucio, San José del Palmar, Sipí y Tadó.</p> <p>NARIÑO: Francisco Pizarro (Salahonda) y Roberto Payán (San José).</p> <p>VALLE DEL CAUCA: Buenaventura.</p>		

ALERTAS POR AMENAZAS DE DESLIZAMIENTO

ALERTA ROJA:

Amenaza alta a muy alta por deslizamientos de tierra detonados por lluvias, localizados en los siguientes municipios:

ALERTA NARANJA:

Amenaza moderada por deslizamientos de tierra detonados por lluvias, localizados en los siguientes municipios:

REGIÓN ORINOQUIA	SITIOS PARA LOS CUALES SE GENERA LA ALERTA	ALERTA NARANJA
<p>CASANARE: Sabanalarga, Villanueva y Yopal. META: Acacías, Barranca de Upía, Cubarral, Cumaral, El Calvario, El Castillo, El Dorado, Guamal, Restrepo, San Juanito y Villavicencio.</p>		
REGIÓN CARIBE	SITIOS PARA LOS CUALES SE GENERA LA ALERTA	ALERTA AMARILLA
<p>CESAR: Agustín Codazzi, Curumaní, El Copey, La Gloria, Pailitas, Pelaya y Valledupar. CÓRDOBA: Montelíbano. LA GUAJIRA: Dibulla, La Jagua del Pilar y San Juan del Cesar. MAGDALENA: Ciénaga, Fundación y Santa Marta.</p>		
REGIÓN ANDINA	SITIOS PARA LOS CUALES SE GENERA LA ALERTA	ALERTA AMARILLA
<p>ANTIOQUIA: Abejorral, Abriaquí, Amagá, Amalfi, Andes, Angelópolis, Argelia, Armenia, Belmira, Betulia, Buriticá, Caicedo, Campamento, Cañasgordas, Caracolí, Caramanta, Ciudad Bolívar, Concordia, Dabeiba, Ebéjico, Frontino, Giraldo, Heliconia, Jericó, La Unión, Maceo, Medellín, Montebello, Nariño, Olaya, Puerto Berrío, Puerto Nare, Puerto Triunfo, Remedios, Salgar, San Carlos, San Francisco, San Jerónimo, San Luis, San Pedro de Los Milagros, Santa Bárbara, Santa Fe de Antioquia, Segovia, Sonsón, Sopetrán, Titiribí, Uramita, Urao, Valdivia, Venecia, Yalí, Yarumal, Yolombó y Zaragoza. BOYACÁ: Almeida, Aquitania, Betétiva, Boavita, Buenavista, Campohermoso, Chinavita, Chita, Chivor, Coper, Corrales, Covarachía, Cubará, El Espino, Gámeza, Garagoa, Guicán, La Uvita, La Victoria, Labranzagrande, Macanal, Maripí, Miraflores, Mongua, Monquirá, Muzo, Otanche, Pachavita, Páez, Pajarito, Panqueba, Pauna, Paya, Paz de Río, Pesca, Pisba, Puerto Boyacá, Quípama, Rondón, Saboyá, San Eduardo, San José de Pare, San Luis de Gaceno, San Mateo, San Pablo de Borbur, Santa María, Santana, Soatá, Socha, Socotá, Sogamoso, Susacón, Tasco, Tibaná, Tópaga, Turmequé, Úmbita y Ventaquemada. CALDAS: Aguadas, Chinchiná, Filadelfia, La Merced, Manizales, Manzanares, Marmato, Marulanda, Neira, Pácora, Pensilvania, Salamina, Samaná, Supia y Villamaria. CUNDINAMARCA: Agua de Dios, Albán, Anapoima, Anolaima, Apulo, Arbeláez, Beltrán, Bituima, Bogotá, D.C., Bojacá, Cabrera, Cachipay, Caparrapí, Cáqueza, Carmen de Carupa, Chaguani, Chipaque, Choachí, Chocontá, Cogua, Cucunubá, El Colegio, El Peñón, El Rosal, Facatativá, Fusagasugá, Gachalá, Gachetá, Gama, Granada, Guaduas, Guatavita, Guayabal de Siquima, Gutiérrez, Jerusalén, Junín, La Mesa, La Palma, La Peña, Lenguaque, Mchetá, Manta, Nilo, Nimaima, Nocaima, Pacho, Paima, Pandi, Pasca, Pulí, Quebradanegra, Quetame, Quipile, Ricaurte, San Antonio de Tequendama, San Bernardo, San Cayetano, San Juan de Rioseco, Sasaima, Sesquilé, Sibaté, Sylvania, Subachoque, Suesca, Supatá, Sutatausa, Tabio, Tausa, Tena, Tibacuy, Tocaima, Topaipí, Ubalá, Útica, Vergara, Vianí, Villagómez, Villapinzón, Villeta, Viotá, Yacopí, Zipacón y Zipaquirá. HUILA: Aipe, Altamira, Colombia, Guadalupe, La Plata, Neiva, Pitalito, Saladoblanco, San Agustín, Suaza, Tarquí.</p>		

ALERTAS POR AMENAZAS DE DESLIZAMIENTO

ALERTA ROJA:

Amenaza alta a muy alta por deslizamientos de tierra detonados por lluvias, localizados en los siguientes municipios:

ALERTA NARANJA:

Amenaza moderada por deslizamientos de tierra detonados por lluvias, localizados en los siguientes municipios:

REGIÓN ANDINA	SITIOS PARA LOS CUALES SE GENERA LA ALERTA	ALERTA AMARILLA
<p>NORTE DE SANTANDER: Ábrego, Arboledas, Cáchira, Cócota, Chinácota, Convención, Cúcuta, Cucutilla, Durania, El Tarra, El Zulia, Gramalote, Hacarí, Labateca, Lourdes, Mutiscua, Ocaña, Pamplona, Salazar, San Calixto, Santiago, Sardinata, Silos, Teorama y Villa Caro.</p> <p>QUINDÍO: Calarcá, Córdoba y Salento.</p> <p>RISARALDA: Balboa, Dosquebradas, La Celia, Mistrató, Pueblo Rico y Santa Rosa de Cabal.</p> <p>SANTANDER: Aguada, Albania, Barbosa, Bucaramanga, Carcasí, Cerrito, Charalá, Charta, Chipatá, Concepción, Confines, Contratación, Coromoro, El Guacamayo, El Playón, Florián, Floridablanca, Girón, Guaca, Guavatá, Güepesa, La Belleza, La Paz, Landázuri, Lebrija, Macaravita, Málaga, Matanza, Mogotes, Oiba, Onzaga, Piedecuesta, Puente Nacional, Rionegro, San Andrés, San Benito, San Miguel, San Vicente de Chucurí, Santa Helena del Opón, Sucre, Suratá, Tona, Valle de San José y Vélez.</p> <p>TOLIMA: Alpujarra, Anzoátegui, Armero (Guayabal), Ataco, Cajamarca, Carmen de Apicalá, Casabianca, Chaparral, Cunday, Dolores, Falan, Fresno, Herveo, Ibagué, Icononzo, Lérida, Libano, Melgar, Murillo, Natagaima, Ortega, Palocabildo, Planadas, Prado, Purificación, Rioblanco, Roncesvalles, Rovira, San Antonio, Villahermosa y Villarrica.</p>		
REGIÓN PACIFICO	SITIOS PARA LOS CUALES SE GENERA LA ALERTA	ALERTA AMARILLA
<p>CAUCA: Buenos Aires, Caldono, Corinto, Inzá, Jambaló, La Sierra, La Vega, Miranda, Páez (Belalcázar), Piendamó, Popayán, Rosas, Santa Rosa, Santander de Quilichao, Silvia, Sotará (Paispamba), Suárez, Toribío y Totoró.</p> <p>CHOCÓ: Carmen del Darién (Curbaradó) y El Litoral del San Juan (Docordó).</p> <p>NARIÑO: Albán (San José), Barbacoas, Buesaco, Cumbitara, Linares, Samaniego y San Pedro de Cartago (Cartago).</p> <p>VALLE DEL CAUCA: Bolívar, Buga, Bugalagrande, Calima (El Darién), Dagua, El Cerrito, El Dovio, Florida, Palmira, San Pedro, Sevilla, Tuluá, Versalles, Vives, Yumbo.</p>		
REGIÓN ORINOQUIA	SITIOS PARA LOS CUALES SE GENERA LA ALERTA	ALERTA AMARILLA
<p>ARAUCA: Tame.</p> <p>CASANARE: Aguazul, Chámeza, Hato Corozal, La Salina, Monterrey, Nunchía, Paz de Ariporo, Pore, Recetor, Támara y Tauramena.</p>		
REGIÓN AMAZONIA	SITIOS PARA LOS CUALES SE GENERA LA ALERTA	ALERTA AMARILLA
<p>CAQUETÁ: Belén de los Andaquíes, Morelia, Puerto Rico.</p>		

ALERTAS POR AMENAZAS DE DESLIZAMIENTO

ALERTA ROJA:

Amenaza alta a muy alta por deslizamientos de tierra detonados por lluvias, localizados en los siguientes municipios:

ALERTA NARANJA:

Amenaza moderada por deslizamientos de tierra detonados por lluvias, localizados en los siguientes municipios:

SECTORES VIALES IDENTIFICADOS CON POTENCIALIDAD DE DESLIZAMIENTOS DE TIERRA, EN LOS CUALES GENERAN ALERTAS

DEPARTAMENTO	SECTOR VIAL
CUNDINAMARCA	Bogotá – Villavicencio Sibate – Fusagasugá La Vega – Villeta La Palma – Pacho Honda - Guaduas
BOYACÁ	Moniquira – Arcabuco. Vía Sogamoso – Aguazul Puente Morrocoy (Espino – Chiscas)
CASANARE	Yopal – Paz de Ariporo
ANTIOQUIA	San Roque – Santo Domingo Santuario – Granada San Rafael - Guatape San Rafael – San Carlos Segovia – Yolombó La Ceja – Medellín Vía Medellín – Bolombolo Medellín – Gómez Plata La Mansa – Primavera Llanos de Cuiva – Tarza La Av. Las Plamas km 7. Vía San Geronimo Medellín – Costa Atlántica Dabeiba – Santa Fé de Antioquia Amagá – Titiribi Medellín – Caucasia Via Liborina - Olaya
TOLIMA	Vía Bogotá – Girardot Manizales – Fresno Bogotá, Manizales – Petaqueros – Fresno – Mariquita, en el kilómetro 63, cerca del sector de Padua Ibagué – Cajamarca
CALDAS	Manizales – Chinchiná Chinchiná – Pereira Manizales – La Cabaña Norcasia – Florencia Chinchiná – Marsella
CHOCÓ	Quibdó – Medellín Vía panamericana (Risaralda - Chocó).

ALERTAS POR AMENAZAS DE DESLIZAMIENTO

ALERTA ROJA:

Amenaza alta a muy alta por deslizamientos de tierra detonados por lluvias, localizados en los siguientes municipios:

ALERTA NARANJA:

Amenaza moderada por deslizamientos de tierra detonados por lluvias, localizados en los siguientes municipios:

SECTORES VIALES IDENTIFICADOS CON POTENCIALIDAD DE DESLIZAMIENTOS DE TIERRA, EN LOS CUALES GENERAN ALERTAS

DEPARTAMENTO	SECTOR VIAL
META	Bogotá - Villavicencio
CAUCA	Inza - Popayán
VALLE DEL CAUCA	Bolívar – Roldanillo Buenaventura – Buga.
RISARALDA	Dosquebradas – Santa Rosa La Romelia – Variante el Pollo
NARIÑO	Vía Pasto – Mocoa Pasto – Popayán Pasto – Mojarras Túquerres – Tumaco Circunvalar – Galeras Junin – Pedregal

ALERTAS POR AMENAZAS DE INCENDIOS DE LA COBERTURA VEGETAL

ALERTA ROJA:

Amenaza Alta o muy alta de ocurrencia de incendios de la cobertura vegetal en zonas de bosques, cultivos y pastos, localizados en los siguientes municipios y sectores aledaños:

ALERTA NARANJA:

Amenaza moderada de ocurrencia de incendios de la cobertura vegetal en zonas de bosques, cultivos y pastos, localizados en los siguientes municipios y sectores aledaños:

REGIÓN CARIBE	SITIOS PARA LOS CUALES SE GENERA LA ALERTA	ALERTA ROJA
BOLÍVAR: Turbaco. LA GUAJIRA: Manaure, Uribia.		

REGIÓN ANDINA	SITIOS PARA LOS CUALES SE GENERA LA ALERTA	ALERTA ROJA
BOYACÁ: Ráquira. CUNDINAMARCA: Girardot, Guataquí, Nariño. NARIÑO: La Cruz. TOLIMA: Alvarado, Ambalema, Coello, Espinal, Flandes, Guamo, Piedras, Saldaña, San Luis, Suárez, Valle de San Juan, Venadillo..		

REGIÓN ANDINA	SITIOS PARA LOS CUALES SE GENERA LA ALERTA	ALERTA NARANJA
NARIÑO: Arboleda (Berruecos), Belén, Cuaspud (Carlosama), Cumbal, El Tablón, Guachucal, San Bernardo.		

REGIÓN CARIBE	SITIOS PARA LOS CUALES SE GENERA LA ALERTA	ALERTA AMARILLA
CESAR: Bosconia, Chimichagua, El Paso, González. LA GUAJIRA: Maicao. MAGDALENA: Plato.		

REGIÓN ANDINA	SITIOS PARA LOS CUALES SE GENERA LA ALERTA	ALERTA AMARILLA
BOYACÁ: Siachoque. NARIÑO: Aldana, Pupiales.		

ALERTAS METEOMARINA

MAR CARIBE

ALERTA AMARILLA	<p>TIEMPO LLUVIOSO</p> <p>En el occidente del mar Caribe colombiano, incluidos sectores del archipiélago de San Andrés, Providencia y Santa Catalina, así como el golfo de Urabá y el litoral de los departamentos de Córdoba y Sucre, son probables precipitaciones moderadas, en algunos casos con actividad eléctrica. Por lo anterior, el IDEAM advierte a habitantes costeros estar atentos a la evolución de las condiciones meteorológicas y a embarcaciones de poco calado consultar con las capitanías de puerto antes de zarpar en zonas de inminente tempestad.</p>
	<p>POR VIENTO Y OLEAJE</p> <p>En el centro y oriente del mar Caribe nacional son probables vientos con intensidad de hasta 25 nudos (46 km/h) con posibilidad de rachas mayores y oleaje que podría alcanzar los de 3.0 metros de altura. Por lo anterior, el IDEAM recomienda a las embarcaciones menores consultar con las Capitanías de puerto y a los bañistas estar atentos a las condiciones meteorológicas.</p>
	<p>POR PLEAMAR</p> <p>Hasta el día de hoy, 14 de junio del presente año, se estima una de las pleamares más significativas del mes en el occidente del mar Caribe nacional, además, desde el día de hoy y hasta el próximo 18 de junio se presentará también esta condición para el sector central del mar Caribe. Por lo anterior, se recomienda a habitantes costeros estar atentos a la evolución de este de fenómeno.</p>

OCÉANO PACÍFICO

ALERTA NARANJA	<p>TIEMPO LLUVIOSO</p> <p>Durante la jornada se espera lluvias con actividad eléctrica en gran parte de la cuenca del Pacífico nacional, en especial sobre zonas adyacentes al litoral centro y norte. Por ello el IDEAM advierte a habitantes costeros estar atentos a la evolución de las condiciones meteorológicas.</p>
ALERTA AMARILLA	<p>POR PLEAMAR</p> <p>Desde el día de hoy, 14 de junio del presente año, y hasta el próximo 21 de junio se estima una de las pleamares más significativas del mes en centro y sur del océano Pacífico nacional, por lo que se recomienda a habitantes costeros estar atentos a la evolución de este de fenómeno.</p>

°C: grados Celsius

m: metros

mm: milímetros

msnm: metros sobre nivel del mar

Km/h: kilómetros por hora

HLC: hora local colombiana

GOES: Geostationary Operational Environmental Satellites (Satélite Geoestacionario Operacional Ambiental).

GOES-16 es el designado GOES-Este, localizado en 75° W sobre el ecuador geográfico.

PNN: Parque Nacional Natural

SFF: Santuario de Fauna y Flora



ALERTA ROJA. PARA TOMAR ACCIÓN Advierte al Sistema Nacional de Gestión del Riesgo de Desastres sobre el peligro de un fenómeno y sus efectos adversos sobre la población. Se emite una alerta sólo cuando la identificación de un evento extraordinario indique la amenaza inminente y cuando la gravedad del fenómeno requiera atención prioritaria de los comités departamentales y locales.



ALERTA NARANJA. PARA PREPARARSE Indica la amenaza de un fenómeno. No implica riesgo inmediato por lo que es catalogado como un mensaje para informarse y prepararse. El aviso implica vigilancia continua ya que las condiciones son propicias para el desarrollo de un suceso natural.



ALERTA AMARILLA. PARA INFORMARSE Se emite cuando las condiciones hidrometeorológicas son favorables para la ocurrencia de un fenómeno natural y pueden aumentar el riesgo según los pronósticos. Por sus características, este nivel está encaminado a informar.

CONDICIONES NORMALES Indica que no existe ninguna clase de alerta para la región o zona mencionada.

Yolanda GONZÁLEZ H. | Directora General

Mery E. FERNÁNDEZ P. | Jefe Oficina del Servicio de Pronósticos y Alertas

Profesionales de Turno:

Alberto PARDO (Hidrólogo), Felipe ESPEJO (Incendios de la cobertura vegetal), Sonia BERMUDEZ (Deslizamientos de Tierra), Camilo PÉREZ (Meteorólogo), Mauricio TORRES (Datos) y Julián URREA (Coordinador).

<http://www.ideam.gov.co>

Correos electrónicos: servicio@ideam.gov.co, alertas@ideam.gov.co

Calle 25D # 96B – 70, Piso 3. Bogotá, D.C., Colombia.

Teléfono: 3075625 Ext. 1334–1336.

Síguenos en:

