

INFORME TÉCNICO

DIARIO N° 138

El IDEAM comunica al Sistema Nacional de Gestión del Riesgo (SNGR) y al Sistema Nacional Ambiental (SINA).

Bogotá D. C.

Sábado 18 de mayo de 2019.

Hora de actualización: 12:35 p. m.



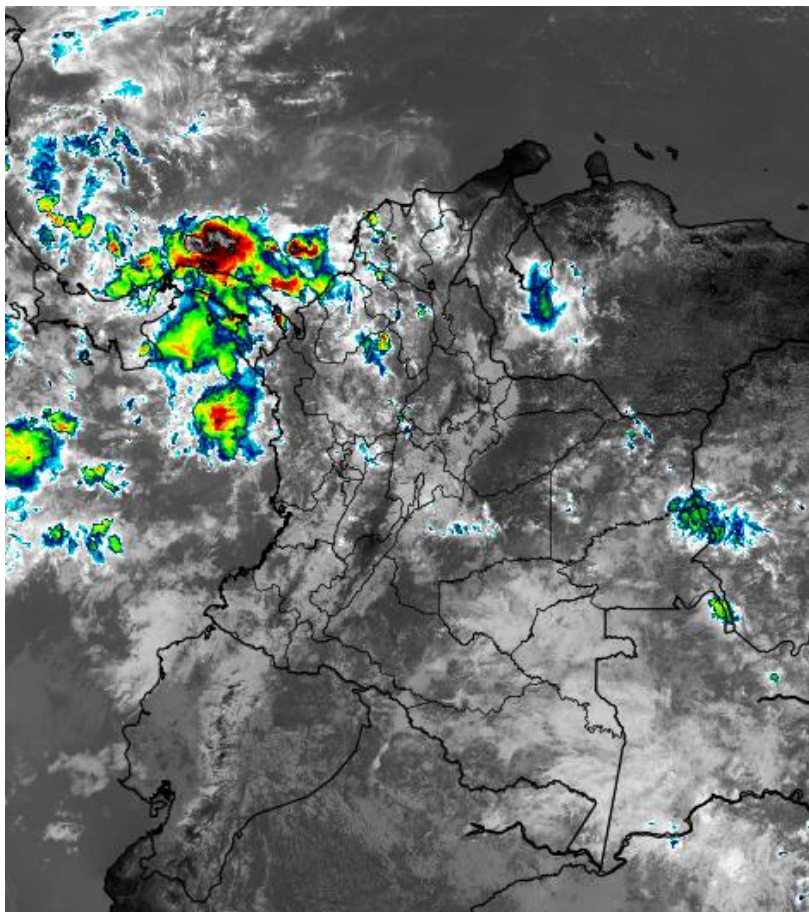
IMAGEN SATELITAL

Canal Infrarrojo - GOES 16 | 18 de mayo de 2019 | 11:40 a.m.

CONDICIONES HIDROMETEOROLÓGICAS ACTUALES

Disminución de la precipitación en gran parte del territorio colombiano el día de hoy se ven condicionadas por la moderada actividad de la Zona de Confluencia Intertropical en el país, lo cual está generando lluvias y abundante nubosidad en las regiones Pacífica, Andina (norte), Caribe (centro y sur) y Orinoquia.

Las lluvias más importantes se darán en sectores de la región Pacífica, Andina, y Orinoquia.



Consulte todos los días el pronóstico del tiempo y las alertas hidrometeorológicas vigentes del IDEAM, en un formato de calidad. Alrededor de las 7:30 a. m. está a disposición del público en www.ideam.gov.co.

Se puede ver también en dispositivos móviles **AQUÍ**





LO MÁS DESTACADO

LLUVIAS REGISTRADAS EN LAS ÚLTIMAS 24 HORAS

En las últimas 24 horas se presentó un descenso en cantidad de precipitación acumulada con relación al día anterior, las lluvias de mayor cantidad se concentraron, principalmente, en las regiones Orinoquia, Andina y Pacífica y sectores del Caribe. El mayor registró se presentó en el municipio de **San Jacinto del Cauca (Bolívar), con 96,0 mm.**

ALERTA ROJA

- Por alta posibilidad de deslizamientos de tierra en zonas inestables o de ladera ubicadas en algunos departamentos de las siguientes regiones: Amazonia, Andina, Orinoquia y Pacífico.
- Por incendios de la cobertura vegetal en varios municipios del departamento de La Guajira.

ALERTA NARANJA

- Niveles altos y crecientes súbitas en algunos ríos de la Orinoquia, Amazonia, Andina, Caribe y Pacífica.
- Por probabilidad media de deslizamientos de tierra detonados por lluvias en sectores inestables o de alta pendiente localizados en algunos departamentos de las siguientes regiones: Amazonia, Andina, Caribe, Orinoquia y Pacífico.
- Por incendios de la cobertura vegetal en algunos municipios del departamento de Boyacá.

ALERTA AMARILLA

- Por probabilidad baja de incrementos de niveles en varias corrientes de departamentos de las siguientes regiones: Amazonia, Andina, Caribe, Orinoquia y Pacífico.
- Por probabilidad baja de deslizamientos de tierra detonados por lluvias en sectores inestables o de alta pendiente localizados en algunos departamentos de las siguientes regiones: Amazonia, Andina, Caribe, Orinoquia y Pacífico.
- Por pleamar y tiempo lluvioso, tanto en el mar Caribe como en el Océano Pacífico.

PRONÓSTICO CONDICIONES METEOROLÓGICAS ESPECIALES

ÁREA DEL VOLCÁN GALERAS

En las horas de la mañana se prevé tiempo seco. Después del mediodía se incrementará la nubosidad con precipitaciones.

El SERVICIO GEOLÓGICO COLOMBIANO reporta en nivel AMARILLO (III): CAMBIOS EN EL COMPORTAMIENTO DE LA ACTIVIDAD VOLCÁNICA. Lat: 155 Lon: -77.37

ELEVACIÓN (pies)	DIRECCIÓN	VELOCIDAD	
		NUDOS	Km/h
10.000	SUR	0 - 5	0 - 9
18.000	ESTE	10 - 15	18 - 27
24.000	ESTE	10 - 15	18 - 27
30.000	ESTE	15 - 20	27 - 37

ÁREA DEL VOLCÁN NEVADO DEL HUILA

Durante la jornada se pronostican condiciones seminubosas con lloviznas intermitentes principalmente en horas de la tarde

El SERVICIO GEOLÓGICO COLOMBIANO reporta en nivel AMARILLO (III): CAMBIOS EN EL COMPORTAMIENTO DE LA ACTIVIDAD VOLCÁNICA. Lat:2.92 Lon:-76.05

ELEVACIÓN (pies)	DIRECCIÓN	VELOCIDAD	
		NUDOS	Km/h
10.000	ESTE-SURESTE	0 - 5	0 - 9
18.000	ESTE-NORESTE	5 - 10	9 - 18
24.000	ESTE	10 - 15	18 - 27
30.000	ESTE	10 - 15	18 - 27

ÁREA DEL VOLCÁN CERRO MACHÍN

Durante de la jornada se pronostican condiciones nubosas con lluvias de variada intensidad

El SERVICIO GEOLÓGICO COLOMBIANO reporta en nivel AMARILLO (III): CAMBIOS EN EL COMPORTAMIENTO DE LA ACTIVIDAD VOLCÁNICA. Lat:4.80 Lon:-75.62

ELEVACIÓN (pies)	DIRECCIÓN	VELOCIDAD	
		NUDOS	Km/h
10.000	SUR-SURESTE	0 - 5	0 - 9
18.000	ESTE	5 - 10	9 - 18
24.000	ESTE	5 - 10	9 - 18
30.000	ESTE	5 - 10	9 - 18

ÁREA DEL VOLCÁN NEVADO DEL RUIZ

En el transcurso de la jornada, predominarán las condiciones de cielo parcial a mayormente nubladas con presencia de lloviznas en la mañana y lluvias de variada intensidad.

El SERVICIO GEOLÓGICO COLOMBIANO reporta en nivel AMARILLO (III): CAMBIOS EN EL COMPORTAMIENTO DE LA ACTIVIDAD VOLCÁNICA. Lat: 4.89 Lon: -75.32

ELEVACIÓN (pies)	DIRECCIÓN	VELOCIDAD	
		NUDOS	Km/h
10.000	SUR-SURESTE	0 - 5	0 - 9
18.000	ESTE	5 - 10	9 - 18
24.000	ESTE	5 - 10	9 - 18
30.000	ESTE	5 - 10	9 - 18

ÁREA DEL COMPLEJO VOLCÁNICO CHILES-CERRO NEGRO DE MAYASQUER

Cielo entre parcialmente nublado y nublado con lluvias después del mediodía, inclusive no se descartan tormentas eléctricas.

El SERVICIO GEOLÓGICO COLOMBIANO reporta en nivel AMARILLO (III): CAMBIOS EN EL COMPORTAMIENTO DE LA ACTIVIDAD VOLCÁNICA. Lat: 0.81-Lon:77.93 Lat: 0.76 Lon:-77.95

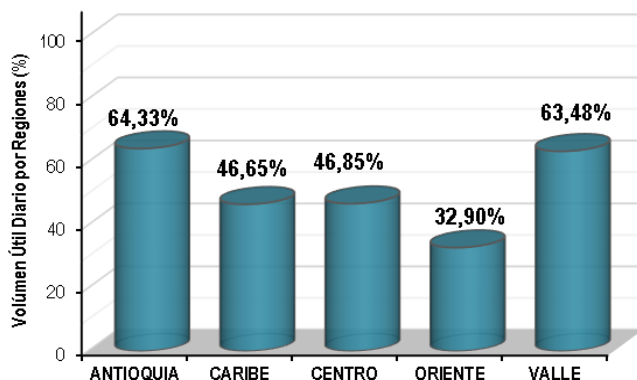
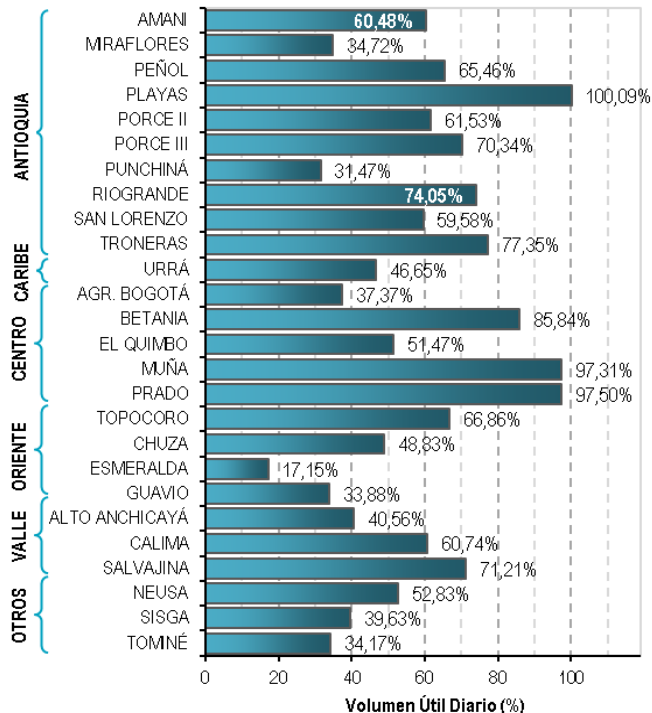
ELEVACIÓN (pies)	DIRECCIÓN	VELOCIDAD	
		NUDOS	Km/h
10.000	OESTE	0 - 5	0 - 9
18.000	ESTE	5 - 10	9 - 18
24.000	ESTE	15 - 20	27 - 37
30.000	ESTE	15 - 20	27 - 37

ESTADO DE LOS EMBALSES

A continuación se relaciona el volumen útil diario de los principales embalses del país (expresado en porcentaje), de acuerdo con la información reportada por XM S.A. E.S.P en la siguiente dirección electrónica: <http://ido.xm.com.co/ido/SitePages/hidrologia.aspx?q=reservas>

VOLUMEN ÚTIL DIARIO EN LOS PRINCIPALES EMBALSES DEL PAÍS

Viernes, 17 de mayo de 2019



Para estar informado diariamente de lo que pasa con el **pronóstico del tiempo y las alertas.**

Síguenos en Twitter
@IDEAMColombia



PRECIPITACIONES

A continuación se relacionan los municipios donde en las últimas 24 horas se registraron precipitaciones iguales o superiores a 30.0 mm.

Se aclara que las precipitaciones indicadas en los municipios, realmente corresponden a aquellos puntos en los cuales el IDEAM tiene estaciones de monitoreo, pero no necesariamente quiere decir que el dato corresponda a las lluvias que se presentaron directamente sobre el área urbana en donde se concentra la mayor población. En ocasiones la estación sobre la cual se destaca el mayor valor de precipitación, a pesar de pertenecer al municipio, puede quedar alejada del centro poblado principal.

DEPARTAMENTO	MUNICIPIO
ANTIOQUIA	Betania (30),
ATLANTICO	Piojo (30),
BOLIVAR	SAN JACINTO DEL CAUCA (96), San Estanislao (45),
BOYACA	Campohermoso (corregimiento de campohermoso) (72,5), Gachantiva (39), Santa Maria (32,5),
CASANARE	Paz De Ariporo (33),
CAUCA	Patía (65), El Tambo (54,7), El Tambo (50,5), Bolívar (46,2), Balboa (45), López de Micay (41), Cajibío (35,5), Timbiquí (34), Balboa (31,5), Patía (30,4),
CESAR	Manaure Balcón Del Cesar (43), Pailitas (35),
CUNDINAMARCA	Ubala (37), Nariño (36,7),
LA GUAJIRA	San Juan Del Cesar (41),
MAGDALENA	Pivijay (65),
META	El Dorado (70), Cubarral (35), Villavicencio (32,7), Acacias (30),
NARIÑO	La Unión (66,9), Arboleda (60),
RISARALDA	Santa Rosa De Cabal (36,1),
SANTANDER	Encino (58,7),
SUCRE	Majagual (30),
TOLIMA	Guamo (88,8), Espinal (68,4), Ataco (54,5), San Sebastián De Mariquita (53), Ortega (48),
VALLE DEL CAUCA	Cali (35),

Para estar informado diariamente de lo que pasa con el **pronóstico del tiempo y las alertas.**

Síguenos en Twitter
@IDEAMColombia



TEMPERATURAS MÁXIMAS

A continuación se relacionan los municipios donde en las últimas 24 horas se registraron temperaturas iguales o superiores a 35.0 °C.

Se aclara que las temperaturas indicadas en los municipios, realmente corresponden a aquellos puntos en los cuales el IDEAM tiene estaciones de monitoreo, pero no necesariamente quiere decir que el dato corresponda a las temperaturas que se presentaron directamente sobre el área urbana en donde se concentra la mayor población. En ocasiones la estación sobre la cual se destaca el mayor valor de temperatura, a pesar de pertenecer al municipio, puede quedar alejada del centro poblado principal.

DEPARTAMENTO	MUNICIPIO
ATLANTICO	B/quilla (Soledad) (36,4),
BOLIVAR	Magangue (36,4), Zambrano (36), El Guamo (35), Arjona (35),
CORDOBA	Ayapel (35),
CUNDINAMARCA	Jerusalen (38),
LA GUAJIRA	Manaure (39,2), Riohacha (35,5), Urumita (35,2),
MAGDALENA	Santa Marta (35,4),
TOLIMA	Ambalema (35,4), Flandes (35,4), Natagaima (35), Prado (35),



PRONÓSTICO METEOROLÓGICO



Sábado 18 y Domingo 19 de mayo de 2019

REGIÓN	PRONÓSTICO
SABANA DE BOGOTÁ	<p>SÁBADO Para la tarde capitalina, Se prevé aumento de la nubosidad con lluvias ligeras en sectores del norte y occidente de la ciudad. No se descartan lloviznas en sectores del sur oriente. En la noche se espera atenuación de las condiciones de humedad con predominio de tiempo seco; sin descartar lluvias ligeras al suroriente y occidente de la capital.</p> <p>DOMINGO En Bogotá se espera una madrugada con cielo parcialmente nublado con predominio de tiempo seco en la capital, en la mañana se espera cielo entre parcial a mayormente nublado con tiempo seco, no se descartan algunas lluvias esporádicas especialmente al centro oriente de la ciudad, en la tarde incremento de la humedad con probables lluvias ligeras al occidente y centro oriente de la ciudad, en la noche capitalina se espera atenuación de la humedad con algunas probables lluvias ligeras al occidente.</p>
CARIBE	<p>SÁBADO En el transcurso de la tarde se prevé cielo con nubosidad parcial con probabilidad de lloviznas intermitentes y con probabilidad lluvias dispersas. Las más significativas al occidente de Magdalena; noroccidente de Cesar; suroriente, Atlántico; sur y centro de Córdoba.</p> <p>Para la noche se estima cielo con nubosidad parcial con predominio de tiempo seco y con probabilidad precipitaciones fuertes dispersas. Las más significativas al norte y nororiente de Cesar</p> <p>DOMINGO Se estima presencia de lluvias en la región, las de mayor intensidad se registrarán en horas de la tarde y noche en sectores de Córdoba, Magdalena, Atlántico, sur de La Guajira, y sectores de Cesar.</p>
ARCHIPIÉLAGO DE SAN ANDRÉS, PROVIDENCIA Y SANTA CATALINA	<p>SÁBADO Para la tarde se prevé cielo entre parcial y mayormente cubierto con presencia de lloviznas. En la noche se estima abundante nubosidad con presencia de lluvias ligeras tanto en San Andrés como Providencia.</p> <p>DOMINGO Se estima para las horas de la noche presencia de lluvias, el resto del día nubosidad variable.</p>
MAR CARIBE	<p>SÁBADO El área marítima nacional presentará lluvias en amplios sectores, se prevé que las de mayor intensidad se registren en la mañana y en la tarde.</p> <p>DOMINGO Se prevé presencia de lluvias moderadas al occidente del área tanto en sectores de mar adentro como en cercanías al litoral.</p>
ANDINA	<p>SÁBADO Se prevé para la tarde cielo parcialmente nublado y probabilidad de precipitaciones fuertes locales. Las más significativas al nororiente y occidente de Huila; suroccidente y centro de Caldas; centro, suroccidente y centro de Cauca; oriente de Risaralda; suroccidente, centro de Antioquia. La noche con presencia de lluvias moderadas en el centro y norte de la región, especialmente en el eje Cafetero, Santander, occidente de Boyacá, amplios sectores de Cundinamarca y de menor intensidad en Tolima, Valle y Cauca.</p> <p>DOMINGO Se prevé abundante nubosidad y lluvias en amplios sectores de Antioquia, Santanderes, Cundinamarca, eje Cafetero, Tolima, Huila, y Valle, se espera que las mas intensas se registren para la tarde y noche.</p>

Planeando tu día?
Descarga YA y conoce...



Consúltalo a diario y únete a la Cultura del Pronóstico del IDEAM

Disponible para  



PRONÓSTICO METEOROLÓGICO



Sábado 18 y Domingo 19 de mayo de 2019

REGIÓN	PRONÓSTICO
INSULAR PACÍFICO	SÁBADO Presencia de lluvias a lo largo de la jornada las de mayor intensidad se esperan en la noche para Gorgona, mientras que, en Malpelo se esperan las más fuertes en horas de la tarde.
	DOMINGO A lo largo de la jornada se estima presencia de lluvias entre moderadas y fuertes tanto en Gorgona como en Malpelo.
PACÍFICA	SÁBADO Se prevé para la tarde cielo mayormente cubierto con precipitaciones ligeras de corta duración y probabilidad de precipitaciones fuertes locales. Las más significativas al sobre el litoral pacífico del departamento de Cauca; sur, centro y oriente de Chocó; sobre el litoral pacífico del departamento de Nariño En la noche se mantendrán las lluvias al norte y sur de la región, siendo el norte de Chocó, Nariño y Cauca los sectores donde se registren las lluvias más intensas y con presencia de actividad eléctrica.
	DOMINGO Se estiman lluvias en la región especialmente en horas de la tarde, las cuales perderán intensidad hacia la noche.
OCEANO PACÍFICO	SÁBADO Continuarán las condiciones cubiertas y lluviosas a lo largo del Pacífico colombiano, con actividad eléctrica en especial en sectores de mar adentro.
	DOMINGO Se estiman lluvias entre moderadas y fuertes a lo largo de la jornada, las de mayor intensidad en horas de la mañana y la noche.
ORINOQUIA	SÁBADO Se estima cielo parcialmente cubierto y probabilidad de precipitaciones fuertes sectorizadas. Las más significativas al nororiente de Meta y Vichada. En la noche serán persistentes las lluvias en Casanare, cielo entre parcial y mayormente cubierto en el resto de la región.
	DOMINGO En la región predominará el tiempo seco, con nubosidad variable, se estima presencia de algunas lloviznas en el norte de Casanare y suroccidente de Meta en horas de la tarde.
AMAZONIA	SÁBADO En la tarde prevalecerán las condiciones de cielo parcialmente cubierto con predominio de tiempo seco y con probabilidad precipitaciones fuertes dispersas. Las más significativas en Guaviare; norte de Caquetá; occidente de Guainía y centro de Amazonas. En la noche se estiman lluvias al occidente de Caquetá y Putumayo, además continuarán las lluvias al sur de Amazonas
	DOMINGO Se estima activación de las lluvias en amplios sectores de la región, las de mayor intensidad en Amazonas, Vaupés, Guainía, Caquetá, y Putumayo, especialmente se registrarán en horas de la tarde y noche.

Planeando tu día?
Descarga YA y conoce...



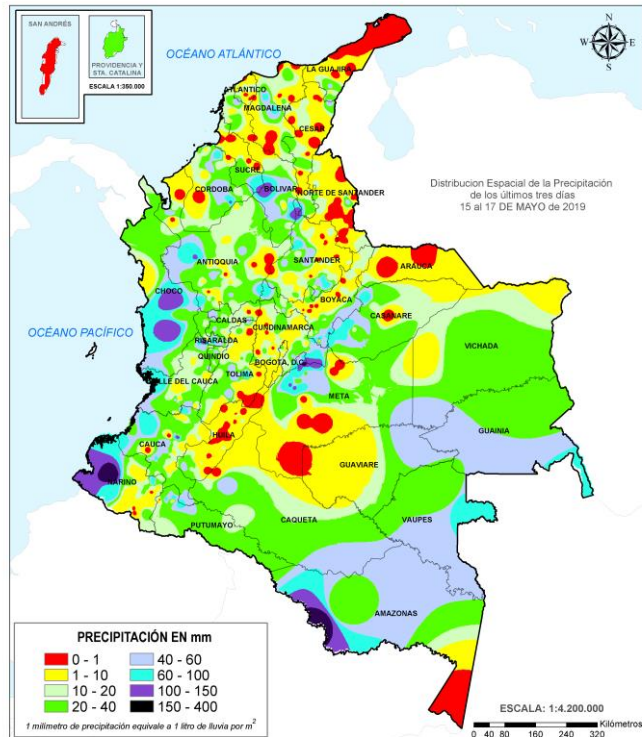
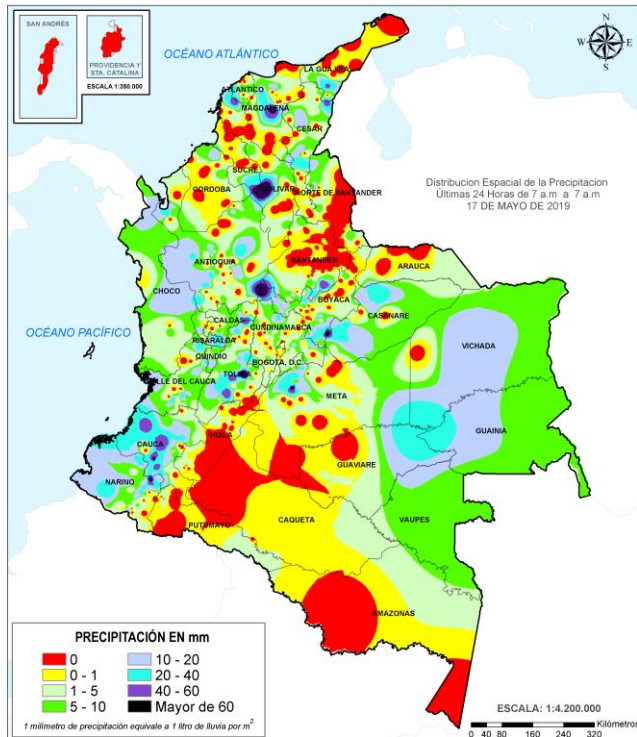
Consúltalo a diario y únete a la Cultura del Pronóstico del IDEAM

Disponible para  

MAPAS DE PRECIPITACIÓN

Precipitación diaria: desde las 7:00 a. m. del viernes 17 hasta las 7:00 a. m. del sábado 18 de mayo de 2019.

Precipitación últimas 72 horas: desde las 7:00 a. m. del miércoles 15 hasta las 7:00 a. m. del sábado 18 de mayo de 2019.



ALERTAS VIGENTES E INFORMACIÓN ADICIONAL

Para mayor información sobre el pronóstico del estado del tiempo, informes técnicos diarios, comunicados especiales, mapas diarios de temperaturas máximas y mínimas e información diaria de precipitación se sugiere consultar los siguientes enlaces:

- [MAPA DIARIO DE TEMPERATURA MÁXIMA.](#)
- [MAPA DIARIO DE TEMPERATURA MÍNIMA.](#)

ALERTAS POR NIVELES DE LOS RÍOS

REGIÓN ORINOQUIA

SITIOS PARA LOS CUALES SE GENERA LA ALERTA

**ALERTA
NARANJA**

NIVELES ALTOS EN EL RÍO META.

Se mantiene esta alerta ya que persisten los niveles altos en el río Meta, en el tramo comprendido entre los municipios de Puerto López y Puerto Gaitán.

NIVELES ALTOS EN LA CUENCA DEL RÍO ARIARI.

Se mantiene esta alerta dados los niveles altos en el río Ariari (aportante a la cuenca alta del río Guaviare), a la altura del municipio de Puerto Lleras (Meta).

REGIÓN AMAZONIA

SITIOS PARA LOS CUALES SE GENERA LA ALERTA

**ALERTA
NARANJA**

INUNDACIONES EN LA CUENCA MEDIA DEL RÍO CAQUETÁ.

Se mantiene esta alerta dadas las afectaciones por inundaciones en la cuenca media del río Caquetá, a la altura del municipio de Puerto Guzmán (Putumayo), reportadas por la Defensa Civil Colombiana.

PROBABILIDAD DE CRECIENTES SÚBITAS EN LA CUENCA ALTA DEL RÍO PUTUMAYO.

Se mantiene esta alerta dado que se prevé continúen los incrementos súbitos en los niveles de la parte alta del río Putumayo y sus afluentes, especialmente el río Quinchoa en el Valle de Sibundoy, se recomienda especial atención a la altura de los municipios de Santiago y Puerto Asís (Putumayo).

REGIÓN ANDINA

SITIOS PARA LOS CUALES SE GENERA LA ALERTA

**ALERTA
NARANJA**

CRECIENTES SÚBITAS EN LAS CUENCA DEL RÍO OPÓN

Se mantiene esta alerta ante los incrementos súbitos registrados en el río La Colorada entre otros afluentes al río Opón a la altura de Barrancabermeja. Se espera que actualmente este transitando la onda de creciente sobre el cauce principal del río Opón.

ALERTAS POR NIVELES DE LOS RÍOS

REGIÓN ANDINA

SITIOS PARA LOS CUALES SE GENERA LA ALERTA

ALERTA NARANJA

PROBABILIDAD DE CRECIENTES SÚBITAS EN LA CUENCA DEL RÍO FRÍO

Se mantiene esta alerta en la cuenca del río Frío, debido al incremento súbito del nivel, a la altura del municipio de Riofrío (Valle del Cauca).

PROBABILIDAD DE CRECIENTES SÚBITAS EN DIFERENTES CUENCAS DEL SUR DEL VALLE DEL CAUCA (APORTANTES AL RÍO CAUCA).

Se incrementa el nivel de alerta en las cuencas de los ríos Claro, Jamundí, Lili, Meléndez, Cañaveralejo y Cali, debido a que las estaciones ubicadas en estas cuencas comienzan a evidenciar tendencia al ascenso en el nivel de estos cauces.

PROBABILIDAD DE CRECIENTES SÚBITAS EN LA CUENCA RÍO SAN JUAN (ANTIOQUIA).

Se mantiene esta alerta dadas las crecientes súbitas que se están registraron en el río San Juan y sus afluentes como la quebrada la Liboriana, a la altura de los municipios de Salgar y Ciudad Bolívar (Antioquia).

PROBABILIDAD DE CRECIENTES SÚBITAS EN DIFERENTES CORRIENTES EN EL MUNICIPIO DE LA LIBORINA (APORTANTES AL RÍO CAUCA).

Se mantiene esta alerta dadas la probabilidad de crecientes súbitas en diferentes corrientes que atraviesan el municipio Liborina.

PROBABILIDAD DE CRECIENTES SÚBITAS EN LA CUENCA DEL RÍO TARAZÁ – MAN.

Se mantiene esta alerta ante posibles incrementos súbitos en ríos y quebradas de las cuencas de los ríos Taraza y Man, a la altura del municipio de Cáceres (Antioquia).

CRECIENTES SÚBITAS EN LAS QUEBRADAS Y RÍOS DEL VALLE DE ABURRÁ.

Se mantiene esta alerta dadas las crecientes súbitas que se han registrado en las quebradas y ríos del Valle de Aburra, en la cuenca alta del río Porce. Especial atención a los niveles del río Medellín y sus aportantes, en los municipios de Rionegro, Caldas, Sabaneta, Medellín, Itagüí, Bello y La Estrella.

PROBABILIDAD DE CRECIENTES SÚBITAS EN LA CUENCA BAJA DEL RÍO NECHÍ (ANTIOQUIA).

Se mantiene esta alerta dados los incrementos súbitos registrados en el río Nechí y sus afluentes, especialmente en los municipios de Zaragoza y Nechí (Antioquia).

CRECIENTE SÚBITA EN LA CUENCA DEL RÍO SUMAPAZ.

Se mantiene esta alerta dada la creciente súbita que esta transitando sobre el río Sumapáz, a la altura de los municipios de Cabrera, Pandi (Cundinamarca) y Melgar (Tolima).

PROBABILIDAD DE CRECIENTES SÚBITAS EN LA CUENCA DEL RÍO NARE

Se incrementa el nivel de alerta de la cuenca del río Nare, ya que se registran incrementos significativos, a la altura del municipio de San Luis (Antioquia).

ALERTAS POR NIVELES DE LOS RÍOS

REGIÓN CARIBE	SITIOS PARA LOS CUALES SE GENERA LA ALERTA	ALERTA NARANJA
<p>CRECIENTES SÚBITAS EN LA CUENCA DEL RÍO ATRATO. Se mantiene esta alerta dado el incremento súbito que se está registrando en el río Atrato y sus afluentes en la cuenca alta, a la altura de los municipios de Quibdó (departamento del Chocó) así como sus aportantes por su margen izquierda los ríos Bojayá, Mapipí y Opagadó, a la altura de los municipios de Bojayá y Riosucio (Departamento del Chocó), así como en los ríos Salaquí, Cacarica y otros afluentes directos al Atrato en la cuenca baja.</p> <p>CRECIENTES SÚBITAS EN LOS RÍOS SUCIO, MURRÍ Y MURINDÓ. Incrementos súbitos en los niveles de los ríos de montaña del departamento de Antioquia que drenan al río Atrato, como son los ríos Murrí, Sucio y Murindó, a la altura de los municipios de Dabeiba, Mutatá y Murindó (Antioquia).</p> <p>PROBABILIDAD DE CRECIENTES SÚBITAS EN CORRIENTES DEL URABÁ ANTIOQUEÑO. Se mantiene esta alerta frente a la probabilidad continúen las crecientes súbitas en los ríos León, Mulatos y sus afluentes, se recomienda especial atención en los municipios de Chigorodó, Carepa, Apartado y Turbo.</p>		

REGIÓN PACÍFICO	SITIOS PARA LOS CUALES SE GENERA LA ALERTA	ALERTA NARANJA
<p>CRECIENTES SÚBITAS EN LA CUENCA DEL RÍO SAN JUAN (CHOCÓ). Se mantiene esta alerta dadas las crecientes súbitas que se están registrando en el río San Juan a la altura de los municipios de Tadó, Istmina, Medio San Juan y Litoral de San Juan, así como algunos afluentes como son los ríos Cajón, Tamaná, Capoma, Calima, Sipí, Munguidó entre otros.</p> <p>PROBABILIDAD DE CRECIENTES SÚBITAS EN LOS RÍOS DEL LITORAL PACÍFICO EN EL DEPARTAMENTO DE CAUCA. Se prevén incrementos súbitos en los niveles de los ríos Naya, Yurumanguí, San Juan de Micay, Saija, Timbiquí y Guapi.</p> <p>PROBABILIDAD DE CRECIENTES SÚBITAS EN LAS CUENCAS DE LOS RÍOS MIRA, TELEMBÍ, ROSARIO Y TOLA. Se mantiene esta alerta dado que se prevé incrementos súbitos en las cuencas de los ríos Mira, Rosario, Tola, Telembí y sus afluentes en el departamento de Nariño.</p> <p>PROBABILIDAD DE CRECIENTES SÚBITAS EN LOS RÍOS ISCUANDÉ Y TAPAJE. Se mantiene esta alerta por probabilidad de crecientes súbitas en los niveles de los ríos Iscuandé, Tapaje y bajo Patía, los cuales drenan sus aguas al Océano Pacífico en el departamento de Nariño.</p>		

ALERTAS POR NIVELES DE LOS RÍOS

REGIÓN ANDINA

SITIOS PARA LOS CUALES SE GENERA LA ALERTA

ALERTA AMARILLA

PROBABILIDAD DE CRECIENTES SÚBITAS EN AFLUENTES DE LA CUENCA ALTA Y MEDIA DEL RÍO CAUCA.

Se mantiene esta alerta por probabilidad de incrementos súbitos en los niveles de los ríos Salado, Piendamó, Palace, Palo, Quimba, Ovejas Timba y Alto Cauca (departamento de Cauca), Pance, Salado, Guachal, Amaime, Cerrito, Guabas, Tuluá, Bugalagrande, Guadalajara, Buga, Paila, Las Cañas, Los Micos, Obando, Pescador, Chanco, Catarina, Cañaveral, Arroyohondo, Yumbo, Mulato, Vijes, Yotoco, Mediacanoa y Piedras (Departamento del Valle del Cauca), entre otros directos al río Cauca.

PROBABILIDAD DE CRECIENTES SÚBITAS EN LA CUENCA DEL RÍO ARMA, FRIO, TAPIAS Y RISARALDA.

Se mantiene esta alerta dada la probabilidad de crecientes súbitas en el río Arma, Frio, Tapias, Risaralda, La Vieja y Otún así como sus afluentes.

PROBABILIDAD DE CRECIENTES SÚBITAS EN LA CUENCA ALTA DEL RÍO NECHÍ.

Se registran incrementos importantes en la cuenca alta del río Nechí, a la altura del municipio de Yarumal (Antioquia).

NIVELES ALTOS EN EL RÍO CAUCA A LA ALTURA DE SAN JACINTO DE CAUCA.

Niveles altos en el río Cauca específicamente a la altura de los municipios Guaranda (Sucre) y San Jacinto del Cauca (Bolívar).

PROBABILIDAD DE CRECIENTES SÚBITAS EN LA CUENCA DEL RÍO GUARAPAS (ALTO MAGDALENA)

Se mantiene esta alerta dada la probabilidad de crecientes súbitas en el río Guarapas y sus afluentes, a la altura de los municipios de Pitalito y Palestina (Vereda Fundador), en el departamento de Huila.

PROBABILIDAD DE CRECIENTES SÚBITAS EN LOS AFLUENTES DE LAS CUENCAS DE LOS RÍOS CARARE Y NEGRO.

Se espera que los niveles de los afluentes a los ríos Carare y Negro incrementen sus niveles en las próximas horas. Se recomienda especial atención al occidente de los departamentos de Boyacá, Santander y Cundinamarca.

PROBABILIDAD DE CRECIENTES SÚBITAS EN LOS AFLUENTES DE LAS CUENCAS DE LA MIEL Y GUARINÓ.

Posibles incrementos en los niveles de los afluentes de los ríos La Miel y Guarinó. Se recomienda el monitoreo constante de estos cauces.

PROBABILIDAD DE CRECIENTES SÚBITAS EN LAS CUENCAS DE LOS RÍOS CIMITARRA Y SAN BARTOLOMÉ.

Se mantiene esta alerta ante la probabilidad de incrementos súbitos en el nivel de los ríos Cimitarra, San Bartolomé y sus afluentes.

ALERTAS POR NIVELES DE LOS RÍOS

REGIÓN ANDINA	SITIOS PARA LOS CUALES SE GENERA LA ALERTA	ALERTA AMARILLA
<p>PROBABILIDAD DE CRECIENTES SÚBITAS EN LA CUENCA DEL RÍO FONCE Y SUAREZ Se mantiene esta alerta dada la probabilidad de incrementos súbitos en el cauce principal del río Fonce y sus afluentes especialmente el río Curití, a la altura de los municipios de Curití y San Gil (Santander) así como en la cuenca del río Suárez, en el municipio de Simacota (Santander).</p> <p>PROBABILIDAD DE CRECIENTES SÚBITAS EN LA CUENCA DEL RÍO CHICAMOCHA. Se mantiene esta alerta ante los posibles incrementos en el nivel del río Chicamocha y sus afluentes. Especial atención en los municipios de Pesca, Mongua y Paz del Río (Boyacá).</p> <p>CRECIENTES SÚBITAS EN LA CUENCA DEL RÍO SOGAMOSO. Se mantiene esta alerta para la cuenca del río Sogamoso.</p> <p>PROBABILIDAD DE CRECIENTES SÚBITAS EN LA CUENCA DEL RÍO LEBRIJA. Se mantiene esta alerta dada la probabilidad de crecientes súbitas en el río Lebrija y sus afluentes, especialmente el Río de Oro y quebradas afluentes a la altura del municipio de Girón (Santander) y la cuenca del río Surata que atraviesan la ciudad de Bucaramanga.</p> <p>NIVELES ALTOS EN EL RÍO MAGDALENA EN BARRANCABERMEJA Y PUERTO BOYACÁ. Se mantiene esta alerta para el río Magdalena, a la altura de los municipios de Barrancabermeja (Santander) y Puerto Boyacá (Boyacá).</p> <p>PROBABILIDAD DE CRECIENTES SÚBITAS EN LA QUEBRADA EL CARMEN ENTRE OTROS DIRECTOS AL MAGDALENA A LA ALTURA DEL BRAZO MORALES. Se mantiene esta alerta ante posibles incrementos súbitos en el nivel de la quebrada el Carmen entre otras quebradas y ríos directos al Magdalena a la altura del Brazo Morales.</p>		

ALERTAS POR NIVELES DE LOS RÍOS

REGIÓN ORINOQUIA	SITIOS PARA LOS CUALES SE GENERA LA ALERTA	ALERTA AMARILLA
<p>PROBABILIDAD DE CRECIENTES SÚBITAS EN APORTANTES A LA CUENCA ALTA DEL RÍO META. Probabilidad de crecientes súbitas en los ríos que descienden del piedemonte llanero, especialmente para los ríos Metica, Guamal, Humadea, Negro, Guayuriba, Guatiquía, Guacavía, Humea, Upía y sus afluentes.</p> <p>SE PREVÉ INCREMENTOS SÚBITOS EN APORTANTES A LA CUENCA MEDIA DEL RÍO META. Probabilidad de incrementos súbitos en los niveles de los aportantes a la cuenca media del río Meta, especialmente para los ríos Túa, Cravo Sur, Pauto y sus afluentes, a la altura de los municipios de Monterrey, Yopal y Pore (Casanare).</p> <p>PROBABILIDAD DE CRECIENTES SÚBITAS EN EL RÍO GUEJAR. Se mantiene esta alerta dada la probabilidad de incrementos súbitos en el nivel del río Guejar y sus afluentes (aportante de la cuenca del río Ariari).</p> <p>INCREMENTO MODERADO EN EL NIVEL DEL RÍO GUAVIARE. Se mantiene esta alerta dado el incremento moderado en el nivel del río Guaviare a la altura de San José del Guaviare.</p>		

REGIÓN AMAZONIA	SITIOS PARA LOS CUALES SE GENERA LA ALERTA	ALERTA AMARILLA
<p>NIVELES ALTOS EN EL RÍO AMAZONAS. Se prevé que durante la siguiente semana el río Amazonas mantenga la paulatina tendencia al descenso en el nivel, a la altura del municipio de Leticia.</p> <p>PROBABILIDAD DE CRECIENTES SÚBITAS EN LA CUENCA DEL RÍO MOCOA. Se mantiene esta alerta dada la probabilidad de incrementos súbitos en los niveles del río Mocoa y sus afluentes los ríos Sangoyaco y Mulatos, a la altura del municipio de Mocoa (Putumayo).</p> <p>PROBABILIDAD DE CRECIENTES SÚBITAS EN LA CUENCA DEL RÍO ORTEGUAZA Y PESCADO. Se mantiene esta alerta ante la probabilidad de crecientes súbitas en el río Orteguzaza, Pescado y sus afluentes, se recomienda especial atención a la altura del municipio de Albania y Florencia (Caquetá).</p>		

ALERTAS POR NIVELES DE LOS RÍOS

REGIÓN CARIBE	SITIOS PARA LOS CUALES SE GENERA LA ALERTA	ALERTA AMARILLA
<p>NIVELES ALTOS EN LA CUENCA DEL RÍO ARIGUANÍ Se mantienen los niveles altos en el río Ariguani (afluente al río Cesar) a la altura del municipio El Copey.</p> <p>NIVELES ALTOS DEL RÍO SAN JORGE Y SUS AFLUENTES. Variaciones en los niveles del río San Jorge y afluentes como el río San Pedro a la altura de Puerto Libertador y Caño Bravo en Ayapel, Córdoba. Por ésta situación se advierte a pobladores de sectores bajos, especialmente en el sector Montelíbano - La Apartada - Buenavista, ante la posibilidad de crecientes súbitas, y se estima que la condición de incrementos continúe hasta su afluencia en la depresión momposina.</p> <p>PROBABILIDAD DE CRECIENTES SÚBITAS EN LOS RÍOS QUE DESCENDEN DE LA SIERRA NEVADA DE SANTA MARTA. Se mantiene esta alerta dada la probabilidad de incrementos en los niveles de los ríos que descenden la Sierra Nevada de Santa Marta, tales como Sevilla, Fundación, Aracataca y sus afluentes.</p>		

REGIÓN PACÍFICO	SITIOS PARA LOS CUALES SE GENERA LA ALERTA	ALERTA AMARILLA
<p>PROBABILIDAD DE CRECIENTES SÚBITAS EN LOS RÍOS DEL LITORAL PACÍFICO EN EL VALLE DEL CAUCA. Se mantiene esta alerta frente a la probabilidad de crecientes súbitas en los ríos Dagua, Buenaventura, Bahía de Málaga, Anchicayá, Cajambre, Mayorquín, Raposo y sus afluentes.</p> <p>PROBABILIDAD DE CRECIENTES SÚBITAS EN LA CUENCA DEL RÍO BAUDÓ. Se mantiene esta alerta ante los posibles incrementos súbitos en el nivel de este río Baudó Y Docampadó y sus afluentes, entre otros directos al Océano Pacífico en el departamento de Chocó.</p> <p>PROBABILIDAD DE CRECIENTES SÚBITAS EN LOS APORTANTES A LA CUENCA ALTA DEL RÍO PATÍA. Se mantiene esta alerta ante la probabilidad continúen los incrementos súbitos en el nivel de los ríos Guachicono, Mayo, Juananbú, entre otros afluentes de la cuenca alta del río Patía.</p>		

ALERTAS POR AMENAZAS DE DESLIZAMIENTO

ALERTA ROJA:

Amenaza alta a muy alta por deslizamientos de tierra detonados por lluvias, localizados en los siguientes municipios:

ALERTA NARANJA:

Amenaza moderada por deslizamientos de tierra detonados por lluvias, localizados en los siguientes municipios:

REGIÓN ANDINA	SITIOS PARA LOS CUALES SE GENERA LA ALERTA	ALERTA ROJA
CUNDINAMARCA: Guayabetal y Medina. SANTANDER: Puerto Wilches.		
REGIÓN PACÍFICO	SITIOS PARA LOS CUALES SE GENERA LA ALERTA	ALERTA ROJA
CHOCÓ: Istmina, Medio San Juan (Andagoya) y Quibdó. NARIÑO: Barbacoas y Tumaco. VALLE DEL CAUCA: Cartago.		
REGIÓN ORINOQUIA	SITIOS PARA LOS CUALES SE GENERA LA ALERTA	ALERTA ROJA
META: Acacias, Cubarral, Cumaral, El Calvario, Restrepo y Villavicencio.		
REGIÓN AMAZONIA	SITIOS PARA LOS CUALES SE GENERA LA ALERTA	ALERTA ROJA
PUTUMAYO: Mocoa.		
REGIÓN CARIBE	SITIOS PARA LOS CUALES SE GENERA LA ALERTA	ALERTA NARANJA
BOLÍVAR: Achí, Arenal, Montecristo, Morales, Norosí, Rioviejo, San Jacinto del Cauca, Santa Rosa del Sur, Simití y Tiquisio (Puerto Rico). CÓRDOBA: San Jose de Ure.		
REGIÓN ANDINA	SITIOS PARA LOS CUALES SE GENERA LA ALERTA	ALERTA NARANJA
ANTIOQUIA: Abejorral, Alejandría, Amalfi, Andes, Barbosa, Bello, Betania, Cañasgordas, Carmen de Viboral, Carolina, Cisneros, Ciudad Bolívar, Concepción, Copacabana, Don Matías, El Bagre, Frontino, Girardota, Gómez Plata, Granada, Guadalupe, Guarne, Guatapé, Hispania, La Unión, Nechí, Peñol, Salgar, San Carlos, San Rafael, San Roque, San Vicente, Santa Rosa de Osos, Santo Domingo, Sonsón, Tarazá, Uramita, Urrao, Vigía del Fuerte y Yolombó. BOYACÁ: Camphemoso, Macanal, Páez, Paya, San Luis de Gaceno y Santa María. CUNDINAMARCA: Fómeque, Fosca, Gachalá, Gutiérrez, Junín, Paratebuena, Quetame y Ubalá.		

ALERTAS POR AMENAZAS DE DESLIZAMIENTO

ALERTA ROJA:

Amenaza alta a muy alta por deslizamientos de tierra detonados por lluvias, localizados en los siguientes municipios:

ALERTA NARANJA:

Amenaza moderada por deslizamientos de tierra detonados por lluvias, localizados en los siguientes municipios:

REGIÓN ANDINA	SITIOS PARA LOS CUALES SE GENERA LA ALERTA	ALERTA NARANJA
	<p>RISARALDA: Pereira.</p> <p>SANTANDER: Barrancabermeja, Charalá y Encino.</p> <p>TOLIMA: Guamo.</p>	
REGIÓN PACIFICO	SITIOS PARA LOS CUALES SE GENERA LA ALERTA	ALERTA NARANJA
	<p>CAUCA: Argelia, Cajibío, El Tambo, Guachene, Guapi, López, Piamonte, Santa Rosa y Timbiquí.</p> <p>CHOCÓ: Alto Baudó (Pie de Pato), Bagadó, Bajo Baudó (Pizarro), Bojayá (Bellavista), Cértegui, Condoto, El Cantón del San Pablo (Managrú), El Carmen, Lloró, Medio Atrato (Beté), Medio Baudó (Boca de Pepé), Nóvita, Nuquí, Río Iró (Santa Rita), Río Quito (Paimadó), San José del Palmar y Tadó.</p> <p>NARIÑO: Cumbitara, El Charco, Francisco Pizarro (Salahonda), La Llanada, Los Andes (Sotomayor), Magüí (Payán), Mallama (Piedrancha), Ricaurte, Roberto Payán (San José), Samaniego, Santa Bárbara (Iscuandé) y Santa Cruz (Guachavés).</p> <p>VALLE DEL CAUCA: Buenaventura.</p>	
REGIÓN ORINOQUIA	SITIOS PARA LOS CUALES SE GENERA LA ALERTA	ALERTA NARANJA
	<p>CASANARE: Chámeza, Monterrey, Paz de Ariporo, Pore, Recetor, Sabanalarga, Támara, Tauramena.</p> <p>META: Cubarral, El Castillo, El Dorado, Guamal, Lejanías, Mesetas, San Juan de Arama, San Juanito, San Martín, Uribe.</p>	
REGIÓN AMAZONIA	SITIOS PARA LOS CUALES SE GENERA LA ALERTA	ALERTA NARANJA
	<p>CAQUETÁ: Belén de los Andaquíes y San José del Fragua.</p> <p>PUTUMAYO: Villagarzón.</p>	
REGIÓN CARIBE	SITIOS PARA LOS CUALES SE GENERA LA ALERTA	ALERTA AMARILLA
	<p>BOLÍVAR: San Pablo.</p> <p>CESAR: Agustín Codazzi, Curumaní, El Copey, La Gloria, Pailitas, Pelaya y Valledupar.</p> <p>CÓRDOBA: Montelíbano y Puerto Libertador.</p> <p>LA GUAJIRA: San Juan del Cesar y Villanueva.</p> <p>MAGDALENA: Ciénaga, Fundación y Santa Marta.</p> <p>SUCRE: Majagual.</p>	

ALERTAS POR AMENAZAS DE DESLIZAMIENTO

ALERTA ROJA:

Amenaza alta a muy alta por deslizamientos de tierra detonados por lluvias, localizados en los siguientes municipios:

ALERTA NARANJA:

Amenaza moderada por deslizamientos de tierra detonados por lluvias, localizados en los siguientes municipios:

REGIÓN ANDINA	SITIOS PARA LOS CUALES SE GENERA LA ALERTA	ALERTA AMARILLA
	<p>ANTIOQUIA: Abriaquí, Amagá, Angelópolis, Angostura, Anorí, Armenia, Belmira, Betulia, Briceño, Burticá, Cáceres, Caicedo, Caldas, Campamento, Caracolí, Caramanta, Concordia, Dabeiba, Ebéjico, Fredonia, Giraldo, Heliconia, Ituango, Maceo, Marinilla, Medellín, Montebello, Nariño, Olaya, Puerto Berrío, Puerto Nare, Puerto Triunfo, Remedios, San Francisco, San Jerónimo, San Luis, San Pedro de Los Milagros, Santa Bárbara, Santa Fe de Antioquia, Segovia, Sopetrán, Titiribí, Valdivia, Yalí, Yarumal y Zaragoza.</p> <p>BOYACÁ: Almeida, Aquitania, Betétiva, Boavita, Buenavista, Chinavita, Chita, Chivor, Coper, Corrales, Covarachía, El Espino, Gámeza, Garagoa, Guicán, La Uvita, La Victoria, Labranzagrande, Maripí, Miraflores, Mongua, Monquirá, Muzo, Otanche, Pachavita, Pajarito, Panqueba, Pauna, Paz de Río, Pesca, Pisba, Puerto Boyacá, Quípama, Rondón, Saboyá, San Eduardo, San José de Pare, San Mateo, San Pablo de Borbur, Santana, Soatá, Socha, Socotá, Sogamoso, Susacón, Tasco, Tibaná, Tópaga, Turmequé, Úmbita y Ventaquemada.</p> <p>CALDAS: Aguadas, Chinchiná, Filadelfia, La Merced, Manizales, Manzanares, Marmato, Marulanda, Neira, Pácora, Pensilvania, Salamina, Samaná, Supia y Villamaria.</p> <p>CUNDINAMARCA: Agua de Dios, Albán, Anapoima, Anolaima, Apulo, Arbeláez, Beltrán, Bituima, Bogotá, D.C., Bojacá, Cabrera, Cachipay, Caparrapí, Cáqueza, Camen de Carupa, Chaguaní, Chipaque, Choachí, Chocontá, Cogua, Cucunubá, El Colegio, El Peñón, El Rosal, Facatativá, Fusagasugá, Gachetá, Gama, Guaduas, Guatavita, Guayabal de Siquima, Jerusalén, La Calera, La Mesa, La Palma, La Peña, Lenguazaque, Machetá, Manta, Nilo, Nimaíma, Nocaima, Pacho, Paima, Pandi, Pasca, Pulí, Quebradanegra, Quipile, San Antonio de Tequendama, San Bernardo, San Cayetano, San Juan de Rioseco, Sasaima, Sesquilé, Sibaté, Sylvania, Soacha, Subachoque, Suesca, Supatá, Sutatausa, Tabio, Tausa, Tena, Tibacuy, Tocaima, Topaipí, Útica, Venecia, Vergara, Vianí, Villagómez, Villapinzón, Villeta, Viotá, Yacopí, Zipacón y Zipaquirá.</p> <p>HUILA: Aipe, Altamira, Colombia, La Plata, Neiva, Pitalito, Saladoblanco, San Agustín, Suaza, Tarqui.</p> <p>NORTE DE SANTANDER: Ábrego, Arboledas, Cáchira, Cácosta, Chinácota, Chitagá, Convención, Cúcuta, Cucutilla, Durania, El Tarra, El Zulia, Gramalote, Hacarí, Labateca, Lourdes, Muñiscula, Ocaña, Pamplona, Salazar, San Calixto, Sardinata, Silos, Teorama, Toledo y Villa Caro.</p> <p>QUINDÍO: Calarcá, Córdoba y Salento.</p> <p>RISARALDA: Balboa y Santa Rosa de Cabal.</p> <p>SANTANDER: Aguada, Albania, Bucaramanga, Carcasí, Cerrito, Charta, Chipatá, Confines, Contratación, Coromoro, El Guacamayo, El Playón, Florián, Floridablanca, Girón, Guaca, Guavatá, Güepsa, La Belleza, La Paz, Landázuri, Lebnija, Macaravita, Málaga, Matanza, Mogotes, Oiba, Orzaga, Piedecuesta, Puente Nacional, Rionegro, San Andrés, San Benito, San Miguel, San Vicente de Chucurí, Santa Helena del Opón, Sucre, Suratá, Tona, Valle de San José y Vélez.</p> <p>TOLIMA: Alpujarra, Anzoátegui, Amero (Guayabal), Ataco, Cajamarca, Camen de Apicalá, Casabianca, Chaparral, Cunday, Dolores, Falan, Fresno, Herveo, Ibagué, Icononzo, Lérica, Libano, Melgar, Murillo, Natagaima, Ortega, Palocabildo, Planadas, Prado, Purificación, Rioblanco, Roncesvalles, Rovira, San Antonio, Villahermosa y Villarrica.</p>	

ALERTAS POR AMENAZAS DE DESLIZAMIENTO

ALERTA ROJA:

Amenaza alta a muy alta por deslizamientos de tierra detonados por lluvias, localizados en los siguientes municipios:

ALERTA NARANJA:

Amenaza moderada por deslizamientos de tierra detonados por lluvias, localizados en los siguientes municipios:

REGIÓN PACIFICO	SITIOS PARA LOS CUALES SE GENERA LA ALERTA	ALERTA AMARILLA
<p>CAUCA: Buenos Aires, Caldono, Corinto, Inzá, Jambaló, La Sierra, La Vega, Miranda, Páez (Belalcázar), Piendamó, Popayán, Rosas, Santander de Quilichao, Silvia, Sotará (Paispamba), Suárez, Toribío y Totoró.</p> <p>CHOCÓ: Bahía Solano (Mutis), Juradó y Sipí.</p> <p>NARIÑO: Albán (San José), Buesaco, Cumbal, El Peñol, El Rosario, Linares, Policarpa y San Pedro de Cartago (Cartago).</p> <p>VALLE DEL CAUCA: Ansemanuevo, Bolívar, Buga, Bugalagrande, Calima (El Darién), Dagua, El Águila, El Cerrito, El Dovio, Florida, Palmira, San Pedro, Sevilla, Tuluá, Versalles, Vijes y Yumbo.</p>		

REGIÓN ORINOQUIA	SITIOS PARA LOS CUALES SE GENERA LA ALERTA	ALERTA AMARILLA
<p>ARAUCA: Tame.</p> <p>CASANARE: Chámeza, Hato Corozal, La Salina, Nunchía, Recetor, Sácama y Tauramena.</p>		

REGIÓN AMAZONIA	SITIOS PARA LOS CUALES SE GENERA LA ALERTA	ALERTA AMARILLA
<p>CAQUETÁ: Morelia y Puerto Rico.</p>		

ALERTAS POR AMENAZAS DE DESLIZAMIENTO

ALERTA ROJA:

Amenaza alta a muy alta por deslizamientos de tierra detonados por lluvias, localizados en los siguientes municipios:

ALERTA NARANJA:

Amenaza moderada por deslizamientos de tierra detonados por lluvias, localizados en los siguientes municipios:

SECTORES VIALES IDENTIFICADOS CON POTENCIALIDAD DE DESLIZAMIENTOS de TIERRA, EN LOS CUALES GENERAN ALERTAS

DEPARTAMENTO	SECTOR VIAL
CUNDINAMARCA	Bogotá – Villavicencio
ANTIOQUIA	Roque – Santo Domingo
TOLIMA	Vía Bogotá - Girardot
CALDAS	Manizales – Chinchiná
CHOCÓ	Quibdó – Medellín
NARIÑO	Vía Pasto – Mocoa
	Pasto – Popayán
	Pasto – Mojarras
	Túquerres – Tumaco
	Circunvalar – Galeras
VALLE DEL CAUCA	Junin – Pedregal
	Bolívar – Roldanillo Buenaventura – Buga.

ALERTAS POR AMENAZAS DE INCENDIOS DE LA COBERTURA VEGETAL

ALERTA ROJA:

Amenaza Alta o muy alta de ocurrencia de incendios de la cobertura vegetal en zonas de bosques, cultivos y pastos, localizados en los siguientes municipios y sectores aledaños:

ALERTA NARANJA:

Amenaza moderada de ocurrencia de incendios de la cobertura vegetal en zonas de bosques, cultivos y pastos, localizados en los siguientes municipios y sectores aledaños:

REGIÓN CARIBE	SITIOS PARA LOS CUALES SE GENERA LA ALERTA	ALERTA ROJA
LA GUAJIRA: Albania, Barrancas, Maicao, Manaure y Uribia.		
REGIÓN ANDINA	SITIOS PARA LOS CUALES SE GENERA LA ALERTA	ALERTA NARANJA
BOYACÁ: Ráquira.		

ALERTAS METEOMARINA

MAR CARIBE

ALERTA AMARILLA

POR PLEAMAR

Desde hoy y hasta el día 22 de mayo del presente año, se estima una de las pleamares más significativas del mes en el sector central del Mar Caribe nacional, que estará influenciado por la marea astronómica. De acuerdo a lo anterior, se recomienda a los habitantes costeros estar atentos a la culminación de fenómeno.

POR TIEMPO LLUVIOSO

En diversos sectores del occidente del caribe colombiano, se prevén lluvias entre moderadas y fuertes. Por lo anterior, se recomienda a los habitantes costeros estar atentos a la evolución de las condiciones meteorológicas y consultar con las Capitanías de puerto antes de zarpar.

OCEANO PACÍFICO

ALERTA AMARILLA

POR PLEAMAR

Hasta el día 22 de mayo del presente año, se estima una de las pleamares más significativas en el centro y sur del Pacífico nacional, que estará influenciado por la marea astronómica. De acuerdo a lo anterior, se recomienda a los habitantes costeros estar atentos a la culminación de fenómeno.

POR TIEMPO LLUVIOSO

En diversos sectores del norte y centru del océano Pacifico colombiano, se prevén lluvias entre moderadas y fuertes. Por lo anterior, se recomienda a los habitantes costeros estar atentos a la evolución de las condiciones meteorológicas y consultar con las Capitanías de puerto antes de zarpar.

°C: grados Celsius

m: metros

mm: milímetros

msnm: metros sobre nivel del mar

Km/h: kilómetros por hora

HLC: hora local colombiana

GOES: Geostationary Operational Environmental Satellites (Satélite Geoestacionario Operacional Ambiental).

GOES-16 es el designado GOES-Este, localizado en 75° W sobre el ecuador geográfico.

PNN: Parque Nacional Natural

SFF: Santuario de Fauna y Flora



ALERTA ROJA. PARA TOMAR ACCIÓN Advierte al Sistema Nacional de Gestión del Riesgo de Desastres sobre el peligro de un fenómeno y sus efectos adversos sobre la población. Se emite una alerta sólo cuando la identificación de un evento extraordinario indique la amenaza inminente y cuando la gravedad del fenómeno requiera atención prioritaria de los comités departamentales y locales.



ALERTA NARANJA. PARA PREPARARSE Indica la amenaza de un fenómeno. No implica riesgo inmediato por lo que es catalogado como un mensaje para informarse y prepararse. El aviso implica vigilancia continua ya que las condiciones son propicias para el desarrollo de un suceso natural.



ALERTA AMARILLA. PARA INFORMARSE Se emite cuando las condiciones hidrometeorológicas son favorables para la ocurrencia de un fenómeno natural y pueden aumentar el riesgo según los pronósticos. Por sus características, este nivel está encaminado a informar.

CONDICIONES NORMALES Indica que no existe ninguna clase de alerta para la región o zona mencionada.

Yolanda GONZÁLEZ H. | Directora General

Mery E. FERNÁNDEZ P. | Jefe Oficina del Servicio de Pronósticos y Alertas

Profesionales de Turno:

Carlos Merchán (Hidrólogo), Sonia Bermúdez (Deslizamientos e Incendios), Rodney Poveda-Carolina Valencia (Meteorólogo), Anita Vega (Datos) y Mirovan Sverko (Coordinador).

<http://www.ideam.gov.co>

Correos electrónicos: servicio@ideam.gov.co, alertas@ideam.gov.co

Calle 25D # 96B – 70, Piso 3. Bogotá, D.C., Colombia.

Teléfono: 3075625 Ext. 1334–1336.

Síguenos en:

