

INFORME TÉCNICO

DIARIO N°137

El IDEAM comunica al Sistema Nacional de Gestión del Riesgo (SNGR) y al Sistema Nacional Ambiental (SINA).

Bogotá D. C.

Viernes 17 de mayo de 2019.

Hora de actualización: 12:35 p. m.



IDEAM
Instituto de Hidrología,
Meteorología y
Estudios Ambientales
Cll. 25D N° 96B-70

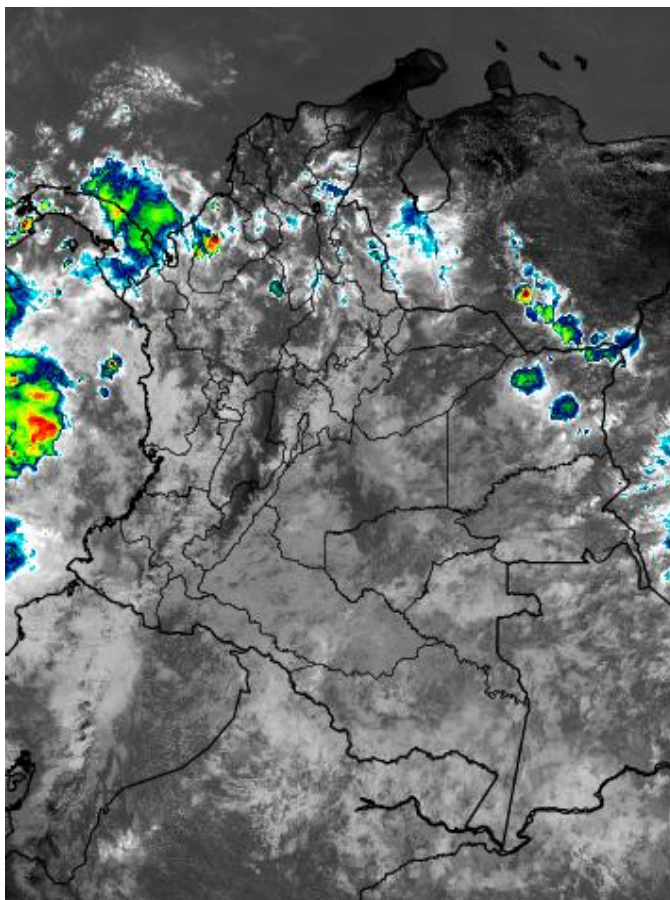
CONDICIONES HIDROMETEOROLÓGICAS ACTUALES

Las condiciones meteorológicas para el día de hoy se ven condicionadas por la moderada actividad de la Zona de Confluencia Intertropical en el país, lo cual está generando lluvias y abundante nubosidad en las regiones Pacífica, Andina (norte), Caribe (centro y sur) y Orinoquia.

Las precipitaciones más abundantes del día de hoy se prevén para la región Pacífica, al norte de la región Andina, al sur de la región Caribe y en amplios sectores de la Orinoquia.

IMAGEN SATELITAL

Canal Infrarrojo - GOES 16 | 17 de mayo de 2019 | 12:00 m.



Consulte todos los días el pronóstico del tiempo y las alertas hidrometeorológicas vigentes del IDEAM, en un formato de calidad. Alrededor de las 7:30 a. m. está a disposición del público en www.ideam.gov.co.

Se puede ver también en dispositivos móviles **AQUÍ**





LO MÁS DESTACADO

LLUVIAS REGISTRADAS EN LAS ÚLTIMAS 24 HORAS

En las últimas se presentó un aumento en las precipitaciones, las cuales principalmente se concentraron en las regiones Orinoquia, Amazonia, Andina y Pacífica. El mayor registró se presentó en el municipio de **El Encanto (Amazonas), con 157.8 mm**. Cabe aclarar que hoy se superó el valor máximo histórico de precipitación del mes de mayo para las estaciones que se encuentran en los municipios de El Encanto, Amazonas y Puerto Wilches, Santander con valores de precipitación de 157,8 mm y 135,0 mm. respectivamente.

ALERTA ROJA

- Por inundaciones en la cuenca del río Ariari y en la cuenca baja del río Quinchoa.
- Por alta posibilidad de deslizamientos de tierra en zonas inestables o de ladera ubicadas en algunos departamentos de las siguientes regiones: Amazonia, Andina, Orinoquia y Pacífico.
- Por incendios de la cobertura vegetal en varios municipios del departamento de La Guajira.

ALERTA NARANJA

- Por probabilidad de crecientes súbitas en la cuenca baja del río Nechí; cuenca media y baja del río Porce; cuenca del río San Juan; cuenca del río Tarazá y Man; diferentes corrientes del municipio de La Liboriana; diferentes cuencas del sur del Valle del Cauca; cuenca del río Frio; cuenca del río Nare; cuenca del río Atrato; río Murindó; corrientes del Uraba Antioqueño; río San Juan; ríos del litoral del departamento de Cauca; río Mira; ríos Iscuandé y Tapaje; cuenca del río Mocoa; y cuenca alta el río Putumayo.
- Por inundaciones en la cuenca del río Guarapas; cuenca del río Ortegaúza; y cuenca media del río Caquetá
- Por incrementos súbitos en la cuenca alta del río Meta.
- Por niveles altos en el río Meta y río Guejar;
- Por probabilidad media de deslizamientos de tierra detonados por lluvias en sectores inestables o de alta pendiente localizados en algunos departamentos de las siguientes regiones: Amazonia, Andina, Caribe, Orinoquia y Pacífico.

ALERTA AMARILLA

- Por probabilidad baja de incrementos de niveles en varias corrientes de departamentos de las siguientes regiones: Amazonia, Andina, Caribe, Orinoquia y Pacífico.
- Por probabilidad baja de deslizamientos de tierra detonados por lluvias en sectores inestables o de alta pendiente localizados en algunos departamentos de las siguientes regiones: Amazonia, Andina, Caribe, Orinoquia y Pacífico.
- Por pleamar, tanto en el mar Caribe como en el Océano Pacífico.

PRONÓSTICO CONDICIONES METEOROLÓGICAS ESPECIALES

ÁREA DEL VOLCÁN GALERAS

En las horas de la mañana se prevé tiempo seco. Después del mediodía se incrementará la nubosidad con precipitaciones.

EL SERVICIO GEOLÓGICO COLOMBIANO reporta en nivel AMARILLO (II): CAMBIOS EN EL COMPORTAMIENTO DE LA ACTIVIDAD VOLCÁNICA. Lat: 156 Lon: -77.37

ELEVACIÓN (pies)	DIRECCIÓN	VELOCIDAD	
		NUDOS	Km/h
10.000	SURESTE	0 - 5	0 - 9
18.000	ESTE	5 - 10	9 - 18
24.000	ESTE	15 - 20	27 - 37
30.000	ESTE	15 - 20	27 - 37

ÁREA DEL VOLCÁN NEVADO DEL HUILA

Para las horas de la mañana se estima tiempo seco. En la tarde y noche mayor nubosidad con precipitaciones entre ligeras y moderadas.

EL SERVICIO GEOLÓGICO COLOMBIANO reporta en nivel AMARILLO (II): CAMBIOS EN EL COMPORTAMIENTO DE LA ACTIVIDAD VOLCÁNICA. Lat: 292 Lon: -78.05

ELEVACIÓN (pies)	DIRECCIÓN	VELOCIDAD	
		NUDOS	Km/h
10.000	SUR-SURESTE	5 - 10	9 - 18
18.000	NORESTE	5 - 10	9 - 18
24.000	ESTE	5 - 10	9 - 18
30.000	ESTE	10 - 15	18 - 27

ÁREA DEL VOLCÁN CERRO MACHÍN

Durante de la jornada se pronostican condiciones nubosas con lluvias de variada intensidad

EL SERVICIO GEOLÓGICO COLOMBIANO reporta en nivel AMARILLO (II): CAMBIOS EN EL COMPORTAMIENTO DE LA ACTIVIDAD VOLCÁNICA. Lat: 480 Lon: -76.62

ELEVACIÓN (pies)	DIRECCIÓN	VELOCIDAD	
		NUDOS	Km/h
10.000	SUR	0 - 5	0 - 9
18.000	ESTE-NORESTE	5 - 10	9 - 18
24.000	ESTE	5 - 10	9 - 18
30.000	ESTE	5 - 10	9 - 18

ÁREA DEL VOLCÁN NEVADO DEL RUIZ

En el transcurso de la jornada, predominarán las condiciones de cielo parcial a mayormente nubladas con presencia de lloviznas en la mañana y lluvias de variada intensidad.

EL SERVICIO GEOLÓGICO COLOMBIANO reporta en nivel AMARILLO (II): CAMBIOS EN EL COMPORTAMIENTO DE LA ACTIVIDAD VOLCÁNICA. Lat: 489 Lon: -76.32

ELEVACIÓN (pies)	DIRECCIÓN	VELOCIDAD	
		NUDOS	Km/h
10.000	SUR-SURESTE	0 - 5	0 - 9
18.000	ESTE	5 - 10	9 - 18
24.000	ESTE	5 - 10	9 - 18
30.000	ESTE	5 - 10	9 - 18

ÁREA DEL COMPLEJO VOLCÁNICO CHILES-CERRO NEGRO DE MÁYASQUER

En la mayor parte de la jornada se estima cielo parcialmente cubierto con tiempo seco, mientras que finalizando la tarde y en horas de la noche se espera aumento de nubosidad con precipitaciones entre ligeras y moderadas.

EL SERVICIO GEOLÓGICO COLOMBIANO reporta en nivel AMARILLO (II): CAMBIOS EN EL COMPORTAMIENTO DE LA ACTIVIDAD VOLCÁNICA. Lat: 081 Lon: -77.93 Lat: 076 Lon: -77.95

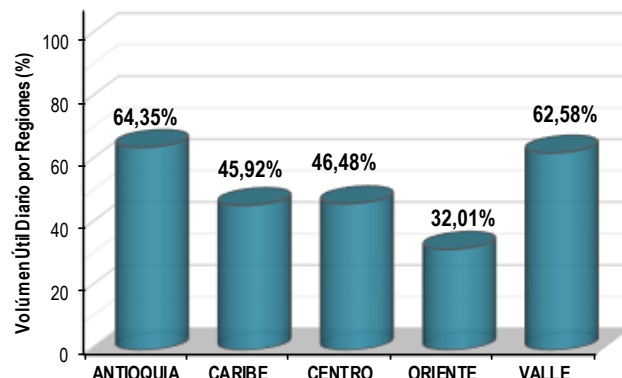
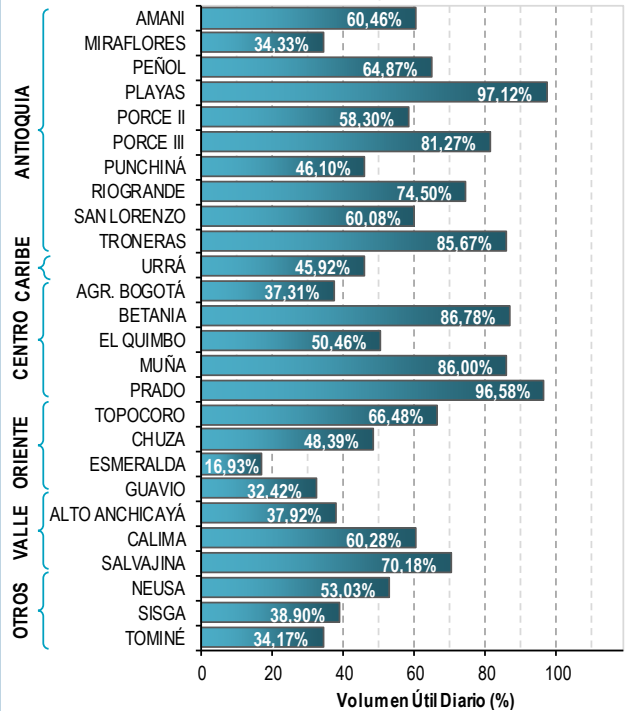
ELEVACIÓN (pies)	DIRECCIÓN	VELOCIDAD	
		NUDOS	Km/h
10.000	OESTE-SUROESTE	0 - 5	0 - 9
18.000	ESTE	5 - 10	9 - 18
24.000	ESTE	15 - 20	27 - 37
30.000	ESTE	15 - 20	27 - 37

ESTADO DE LOS EMBALSES

A continuación se relaciona el volumen útil diario de los principales embalses del país (expresado en porcentaje), de acuerdo con la información reportada por XM S.A. E.S.P en la siguiente dirección electrónica: <http://ido.xm.com.co/ido/SitePages/hidrologia.aspx?q=reservas>

VOLUMEN ÚTIL DIARIO EN LOS PRINCIPALES EMBALSES DEL PAÍS

Jueves, 16 de mayo de 2019



Para estar informado diariamente de lo que pasa con el **pronóstico del tiempo y las alertas.**

Síguenos en Twitter
@IDEAMColombia



PRECIPITACIONES

A continuación se relacionan los municipios donde en las últimas 24 horas se registraron precipitaciones iguales o superiores a 30.0 mm.

Se aclara que las precipitaciones indicadas en los municipios, realmente corresponden a aquellos puntos en los cuales el IDEAM tiene estaciones de monitoreo, pero no necesariamente quiere decir que el dato corresponda a las lluvias que se presentaron directamente sobre el área urbana en donde se concentra la mayor población. En ocasiones la estación sobre la cual se destaca el mayor valor de precipitación, a pesar de pertenecer al municipio, puede quedar alejada del centro poblado principal.

DEPARTAMENTO	MUNICIPIO
AMAZONAS	El Encanto (157,8).
ANTIOQUIA	Cañasgordas (64,4), Frontino (52,0), Betania (45,0), Giraldo (38,0), Apartado (35,6), Bello (32,0), Medellín – Aeropuerto Olaya Herrera (31,0).
BOLÍVAR	Morales (54,5).
BOYACÁ	Santa María (72,5), Pajarito (48,5), San Luis de Gaceno (38,5), Muzo (32,2).
CALDAS	Riosucio (48,0), Palestina (40,9), Neira (40,0).
CASANARE	Aguazul (65,1), Yopal – Aeropuerto (59,5), Támara (52,2), Sabanalarga (38,0).
CAUCA	Cajibío (80,0), Guapi (63,2), Puerto Tejada (40,0), López de Micay (36,0).
CESAR	Astrea (35,0), San Alberto (31,8).
CHOCÓ	Quibdó (108,4), Medio San Juan (108,0), Istmina (105,0).
CÓRDOBA	La Apartada (100,0), Montería (49,6), Planeta Rica (41,0), Chima (30,0).
CUNDINAMARCA	Guayabetal (65,0), Ubalá (49,5), Medina (37,0), Gachalá (35,5), Supatá (31,2),
HUILA	San Agustín (30,0).
META	Restrepo (115,0), Cumaral (110,0), Villavicencio (80,0), El Calvario (42,0), Villavicencio (34,0), Villavicencio (31,3).
NARIÑO	San Andrés de Tumaco (140,4), Barbacoas (139,7), Barbacoas (44,0), Francisco Pizarro (43,0).
PUTUMAYO	San Francisco (33,4).
QUINDÍO	Armenia (50,3), Armenia (34,2), Calarca (33,5).
SANTANDER	Puerto Wilches – Sitio Nuevo (135,0), Barrancabermeja (87,2), San Vicente de Chucurí (50,0), Puerto Parra (41,6), Suaita (39,2), El Carmen (34,2), Simacota (33,0), Oiba (32,7), Charalá (32,5), Puerto Parra (30,0).
SUCRE	Majagual (40,0), San Benito Abad (36,4).
TOLIMA	Rovira (38,2),
VALLE DEL CAUCA	Cartago (118), Buenaventura (54,0), Florida (44,0), Cali (37,8), Sevilla (32,5).

Para estar informado diariamente de lo que pasa con el **pronóstico del tiempo y las alertas.**

Síguenos en Twitter
@IDEAMColombia



TEMPERATURAS MÁXIMAS

A continuación se relacionan los municipios donde en las últimas 24 horas se registraron temperaturas iguales o superiores a 35.0 °C.

Se aclara que las temperaturas indicadas en los municipios, realmente corresponden a aquellos puntos en los cuales el IDEAM tiene estaciones de monitoreo, pero no necesariamente quiere decir que el dato corresponda a las temperaturas que se presentaron directamente sobre el área urbana en donde se concentra la mayor población. En ocasiones la estación sobre la cual se destaca el mayor valor de temperatura, a pesar de pertenecer al municipio, puede quedar alejada del centro poblado principal.

DEPARTAMENTO	MUNICIPIO
BOLÍVAR	Zambrano (37,2), Arjona (35,9).
CESAR	Valledupar (37,4).
CÓRDOBA	San Bernardo del Viento (35,2), Montería (35,0).
CUNDINAMARCA	Jerusalén (37,4).
LA GUAJIRA	Manaure (38,0), Hatonuevo (37,4), Uribía (36,8).
MAGDALENA	Pivijay (35,2).
NORTE DE SANTANDER	Cúcuta (37,0), Cúcuta (35,6).
SANTANDER	Puerto Parra (35,0).
TOLIMA	Natagaima (37,0), Flandes (36,4), Prado (36,0).



PRONÓSTICO METEOROLÓGICO




Viernes 17 y sábado 18 de mayo de 2019

REGIÓN	PRONÓSTICO
SABANA DE BOGOTÁ	<p>VIERNES. Para la tarde se prevé cielo parcial a mayormente nublado; probables lluvias esporádicas en sectores del occidente y norte de la capital y al norte de la Sabana. En la noche se espera cielo parcialmente nublado; eventuales lloviznas o lluvias ligeras, especialmente en el occidente.</p> <p>SÁBADO. El cielo estará entre parcial y mayormente nublado. Predominará el tiempo seco en la mañana; después del mediodía se incrementa la probabilidad de ocurrencia de lluvias en diferentes sectores de la zona, particularmente en el occidente y norte.</p>
CARIBE	<p>VIERNES. En horas de la tarde se prevé cielo parcial a mayormente nublado; son probables lluvias en sectores dispersos de Córdoba, centro y sur de Sucre, Bolívar, Cesar y Magdalena. Para la noche el cielo estará parcial a mayormente nublado. Probabilidad de lluvias en Córdoba, Sucre, centro y sur de Bolívar, Cesar y eventuales lluvias en inmediaciones de la Sierra Nevada de Santa Marta.</p> <p>SÁBADO. Se estiman condiciones de cielo parcialmente nublado; al occidente de la región se prevé precipitaciones, principalmente en Córdoba, Sucre, Bolívar, sur de Magdalena y Cesar en el transcurso del día.</p>
ARCHIPIÉLAGO DE SAN ANDRÉS, PROVIDENCIA Y SANTA CATALINA	<p>VIERNES. Para la tarde continuará predominando el tiempo seco, con cielo parcialmente nublado. En horas de la noche habrá nubosidad variable con persistencia de tiempo seco.</p> <p>SÁBADO. En el archipiélago de San Andrés, Providencia y Santa Catalina se prevé algunas lluvias esporádicas al sur del área en horas de la madrugada y de la mañana. En el resto del día, se prevé condiciones predominantemente secas.</p>
MAR CARIBE	<p>VIERNES. En la mayor parte del Caribe colombiano persistirán las condiciones secas, con excepción de áreas ubicadas frente al litoral de Sucre, Córdoba y Urabá, donde se espera lluvias esporádicas. El cielo estará parcialmente nublado.</p> <p>SÁBADO. Gran parte de la zona marítima nacional tendrá predominio de tiempo seco, con cielo parcialmente nublado; son probables lluvias ocasionales en el área del Urabá y litoral de Córdoba.</p>
ANDINA	<p>VIERNES. Para la tarde se advierte cielo parcial a mayormente nublado; son probables lluvias en amplios sectores del norte y occidente de Antioquía, Santanderes, áreas dispersas de Cundinamarca, Boyacá, norte de Tolima, Caldas, Risaralda, Quindío y norte de Huila. Durante la noche se prevé cielo parcialmente nublado; es probable la ocurrencia de lluvias en el norte y oriente de Antioquia, sectores de Boyacá, Santander, Quindío, norte de Cundinamarca y sur de Tolima.</p> <p>SÁBADO. En la región se pronostica cielo parcial a mayormente nublado; probabilidad de lluvias en zonas de Antioquía, Santanderes, norte de Cundinamarca, Boyacá, Caldas. Eventuales lluvias esporádicas en el resto de la región.</p>

Planeando tu día?
Descarga YA y conoce...



Consúltalo a diario y únete a la Cultura del Pronóstico del IDEAM

Disponible para  



PRONÓSTICO METEOROLÓGICO



Viernes 17 y sábado 18 de mayo de 2019

REGIÓN	PRONÓSTICO
INSULAR PACÍFICO	<p>VIERNES. En Malpelo y Gorgona se pronostica cielo mayormente nublado; son probables lluvias a diferentes horas del día.</p> <p>SÁBADO. En Gorgona y Malpelo se prevé cielo mayormente nublado; precipitaciones de variada intensidad durante el día.</p>
PACÍFICO	<p>VIERNES. Durante la tarde se advierte cielo parcial a mayormente nublado en la región; se esperan lluvias, con probables tormentas eléctricas esporádicas, en sectores de Chocó y occidente de Valle del Cauca; lluvias ligeras en Cauca y Nariño. Para la noche se espera cielo parcial a mayormente nublado; lluvias al occidente de Nariño, Cauca y Valle del Cauca y sectores dispersos del sur y oriente de Chocó.</p> <p>SÁBADO. En el transcurso del día se espera cielo parcial a mayormente nublado; alta probabilidad de lluvias en sectores de Chocó y occidente de Valle del Cauca y Cauca.</p>
OCÉANO PACÍFICO	<p>VIERNES. Cielo parcial a mayormente nublado en toda la zona marítima. Lluvias moderadas en cercanías al litoral de Chocó y Valle del Cauca y de menor intensidad hacia la zona costera de Cauca y Nariño, con tormentas eléctricas aisladas.</p> <p>SÁBADO. Se esperan condiciones nubladas; lluvias especialmente en la mañana, en los litorales de Chocó y Valle del Cauca. En la tarde y noche las lluvias se esperan en alta mar.</p>
ORINOQUIA	<p>VIERNES. Para la tarde se mantendrá el cielo entre parcial y mayormente nublado en la región; precipitaciones sectorizadas se prevén al centro y sur de Vichada, oriente de Arauca, Casanare y Meta. Durante la noche el cielo estará parcialmente nublado; son probables lluvias en amplios sectores de Vichada; lluvias esporádicas en el piedemonte de Meta y Casanare.</p> <p>SÁBADO. Durante la jornada la región tendrá cielo parcialmente cubierto; eventuales lluvias en Vichada, Arauca y oriente de Casanare.</p>
AMAZONIA	<p>VIERNES. Para la tarde continuará el cielo mayormente nublado en la región; precipitaciones de variada intensidad se esperan en Amazonas, gran parte de los departamentos de Vaupés, Guainía, así como en áreas cercanas al piedemonte de Caquetá y Putumayo; probabilidad de actividad eléctrica. En horas de la noche persistirá el cielo mayormente nublado; lluvias ocasionales en Amazonas, Caquetá, Putumayo, Guainía y Guaviare.</p> <p>SÁBADO. Luego de una mañana con cielo parcialmente cubierto, se estima para la tarde aumento de la nubosidad y precipitaciones en amplios sectores de la región, con tendencia a la disminución en la noche.</p>

Planeando tu día?
Descarga YA y conoce...

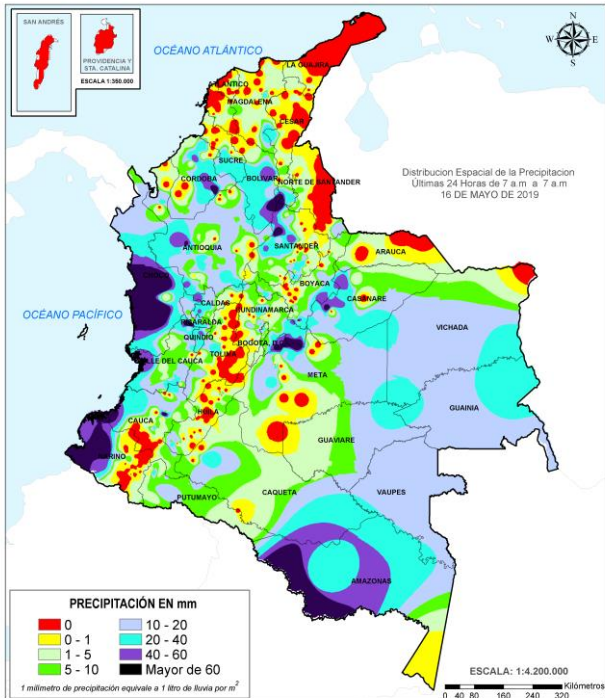


Consúltalo a diario y únete a la Cultura del Pronóstico del IDEAM

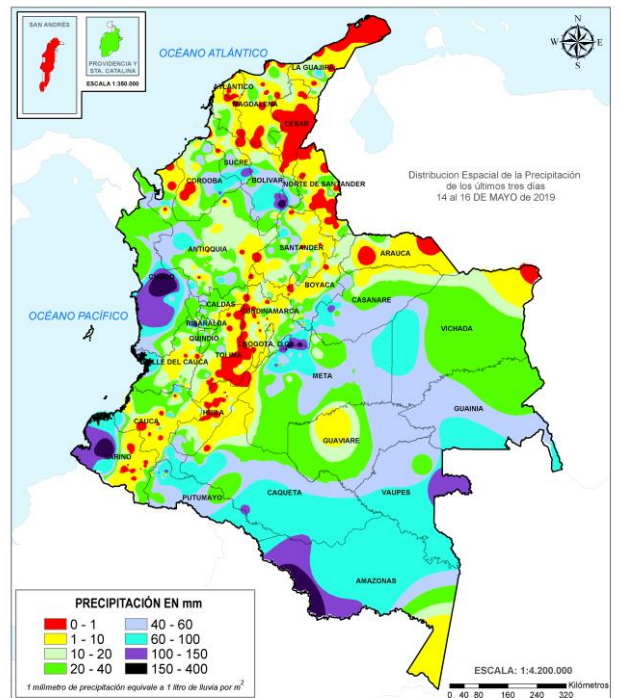
Disponible para  

MAPAS DE PRECIPITACIÓN

Precipitación diaria: desde las 7:00 a. m. del jueves 16 hasta las 7:00 a. m. del viernes 17 de mayo de 2019.



Precipitación últimas 72 horas: desde las 7:00 a. m. del martes 14 hasta las 7:00 a. m. del viernes 17 de mayo de 2019.



ALERTAS VIGENTES E INFORMACIÓN ADICIONAL

Para mayor información sobre el pronóstico del estado del tiempo, informes técnicos diarios, comunicados especiales, mapas diarios de temperaturas máximas y mínimas e información diaria de precipitación se sugiere consultar los siguientes enlaces:

- [MAPA DIARIO DE TEMPERATURA MÁXIMA](#)
- [MAPA DIARIO DE TEMPERATURA MÍNIMA](#)

ALERTAS POR NIVELES DE LOS RÍOS

REGIÓN ORINOQUIA	SITIOS PARA LOS CUALES SE GENERA LA ALERTA	ALERTA ROJA
<p>INUNDACIONES EN LA CUENCA DEL RÍO ARIARI, AFLUENTE DE LA CUENCA ALTA DEL RÍO GUAVIARE. Se mantiene el nivel de alerta en la cuenca del río Ariari (aportante a la cuenca alta del río Guaviare), dadas las afectaciones por inundaciones, a la altura del municipio de Puerto Lleras (Meta), reportadas por la Defensa Civil Colombiana. Se recomienda a los pobladores de los municipios de El Castillo, Granada, Fuente de Oro, Puerto Lleras Puerto Rico (Meta) estar atentos debido a que el tránsito de la onda de crecida puede afectar sectores urbanos y rurales.</p>		

REGIÓN AMAZONIA	SITIOS PARA LOS CUALES SE GENERA LA ALERTA	ALERTA ROJA
<p>INUNDACIONES EN LA CUENCA BAJA DEL RÍO QUINCHOA. Se emite esta alerta dado que se reportan inundaciones en el Valle de Sibundoy, municipio de Santiago (Putumayo), afectando zonas de pastura en la cuenca baja del río Quinchoa, tributario del río Putumayo. Se asocia ésta condición hidrológica con fuertes lluvias registradas en amplios sectores del Valle de Sibundoy, por lo cual se previene a pobladores en sectores rurales y urbanos de los municipios de Santiago, Colón y San Francisco del Alto Putumayo, en donde se presentan niveles críticos en varias quebradas, especialmente afluentes a los ríos San Francisco y Quinchoa.</p>		

ALERTAS POR NIVELES DE LOS RÍOS

REGIÓN ANDINA

SITIOS PARA LOS CUALES SE GENERA LA ALERTA

ALERTA NARANJA

PROBABILIDAD DE CRECIENTES SÚBITAS EN LA CUENCA BAJA DEL RÍO NECHÍ (ANTIOQUIA).

Se mantiene esta alerta dados los incrementos súbitos registrados en el río Nechí y sus afluentes, especialmente en los municipios de Zaragoza y Nechí (Antioquia). Se prevé que continúen las lluvias a lo largo de la jornada en amplios sectores de la región del Bajo Cauca, por lo cual se previene a la población de Nechí (Antioquia), en especial para sectores bajos como son El Chispero, Las Palmas, San Nicolás, Belén y Las Brisas.

CRECIENTES SÚBITAS EN LAS QUEBRADAS Y RÍOS DE LA CUENCA MEDIA Y ALTA DEL RÍO PORCE.

Se mantiene esta alerta dadas las crecientes súbitas que se han registrado en las quebradas y ríos del Valle de Aburra, en la cuenca del río Porce. Especial atención a los niveles del río Medellín y sus aportantes, en los municipios de Rionegro, Caldas, Sabaneta, Medellín, Itagüí, Bello y La Estrella.

PROBABILIDAD DE CRECIENTES SÚBITAS EN LA CUENCA RÍO SAN JUAN (ANTIOQUIA).

Se mantiene esta alerta dadas las crecientes súbitas que se están registrar en el río San Juan y sus afluentes como la quebrada la Liboriana, a la altura de los municipios de Salgar y Ciudad Bolívar (Antioquia).

PROBABILIDAD DE CRECIENTES SÚBITAS EN LA CUENCA DEL RÍO TARAZÁ – MAN.

Se mantiene esta alerta ante posibles incrementos súbitos en ríos y quebradas de las cuencas de los ríos Taraza y Man, a la altura del municipio de Cáceres (Antioquia).

PROBABILIDAD DE CRECIENTES SÚBITAS EN DIFERENTES CORRIENTES EN EL MUNICIPIO DE LA LIBORINA (APORTANTES AL RÍO CAUCA).

Se mantiene esta alerta dadas la probabilidad de crecientes súbitas en diferentes corrientes que atraviesan el municipio Liborina.

INUNDACIONES EN LA CUENCA DEL RÍO GUARAPAS (ALTO MAGDALENA)

Se reportó desbordamiento del río Guarapas, a la altura de los municipios de Pitalito y Palestina (Vereda Fundador), en el departamento de Huila, afectando las tierras para cultivo y ganadería en las veredas de Pitalito y Palestina.

PROBABILIDAD DE CRECIENTES SÚBITAS EN DIFERENTES CUENCAS DEL SUR DEL VALLE DEL CAUCA (APORTANTES AL RÍO CAUCA).

Se incrementa el nivel de alerta en las cuencas de los ríos Claro, Jamundí, Lili, Meléndez, Cañaveralejo y Cali, debido a que las estaciones ubicadas en estas cuencas comienzan a evidenciar tendencia al ascenso en el nivel de estos cauces.

PROBABILIDAD DE CRECIENTES SÚBITAS EN LA CUENCA DEL RÍO FRÍO

Se sube el nivel de esta alerta en la cuenca del río Frío, debido al incremento súbito del nivel, a la altura del municipio de Riofío (Valle del Cauca).

PROBABILIDAD DE CRECIENTES SÚBITAS EN LA CUENCA DEL RÍO NARE

Se incrementa el nivel de alerta de la cuenca del río Nara, ya que se registran incrementos significativos, a la altura del municipio de San Luis.

ALERTAS POR NIVELES DE LOS RÍOS

REGIÓN CARIBE	SITIOS PARA LOS CUALES SE GENERA LA ALERTA	ALERTA NARANJA
<p>CRECIENTES SÚBITAS EN LA CUENCA ALTA DEL RÍO ATRATO. Se mantiene esta alerta dado el incremento súbito que se está registrando en el río Atrato y sus afluentes en la cuenca alta, a la altura de los municipios de Quibdó (departamento del Chocó).</p> <p>PROBABILIDAD DE CRECIENTES SÚBITAS EN LA CUENCA MEDIA Y BAJA DEL RÍO ATRATO Y SUS AFLUENTES. Se mantiene esta alerta en el cauce principal del río Atrato y sus aportantes por su margen izquierda los ríos Bojayá, Mapipí y Opagadó, a la altura de los municipios de Bojayá y Riosucio (Departamento del Chocó), así como en los ríos Salaquí, Cacarica y otros afluentes directos al Atrato en la cuenca baja.</p> <p>CRECIENTES SÚBITAS EN LOS RÍOS SUCIO, MURRÍ Y MURINDÓ. Incrementos súbitos en los niveles de los ríos de montaña del departamento de Antioquia que drenan al río Atrato, como son los ríos Murrí, Sucio y Murindó, a la altura de los municipios de Dabeiba, Mutatá y Murindó (Antioquia).</p> <p>PROBABILIDAD DE CRECIENTES SÚBITAS EN CORRIENTES DEL URABÁ ANTIOQUEÑO. Se mantiene esta alerta frente a la probabilidad continúen las crecientes súbitas en los ríos León, Mulatos y sus afluentes, se recomienda especial atención en los municipios de Chigorodó, Carepa, Apartado y Turbo.</p>		

REGIÓN PACÍFICO	SITIOS PARA LOS CUALES SE GENERA LA ALERTA	ALERTA NARANJA
<p>CRECIENTES SÚBITAS EN LA CUENCA DEL RÍO SAN JUAN (CHOCÓ). Se mantiene esta alerta dadas las crecientes súbitas que se están registrando en el río San Juan a la altura de los municipios de Tadó, Istmina, Medio San Juan y Litoral de San Juan, así como algunos afluentes como son los ríos Capoma, Calima, Sipí, Munguidó entre otros.</p> <p>PROBABILIDAD DE CRECIENTES SÚBITAS EN LOS RÍOS DEL LITORAL PACÍFICO EN EL DEPARTAMENTO DE CAUCA. Se prevén incrementos súbitos en los niveles de los ríos Naya, Yurumanguí, San Juan de Micay, Saija, Timbiquí y especialmente en el Guapi.</p> <p>PROBABILIDAD DE CRECIENTES SÚBITAS EN LAS CUENCAS DE LOS RÍOS MIRA, TELEMBÍ, ROSARIO Y TOLA. Se mantiene esta alerta dado que se prevé incrementos súbitos en las cuencas de los ríos Mira, Rosario, Tola, Telembí y sus afluentes.</p> <p>PROBABILIDAD DE CRECIENTES SÚBITAS EN LOS RÍOS ISCUANDÉ Y TAPAJE. Se mantiene la alerta por probabilidad de crecientes súbitas en los niveles de los ríos Iscuandé y Tapaje, los cuales drenan sus aguas al Océano Pacífico.</p>		

ALERTAS POR NIVELES DE LOS RÍOS

REGIÓN ORINOQUIA	SITIOS PARA LOS CUALES SE GENERA LA ALERTA	ALERTA NARANJA
<p>SE PREVÉ INCREMENTOS SÚBITOS EN APORTANTES A LA CUENCA ALTA DEL RÍO META. Se mantiene esta alerta para los aportantes en la cuenca alta del río Meta como son los ríos Guayuriba, Guatiquía, Guacavía, Humea, Guamal, Humadea, Metica, Upía, entre otros.</p> <p>NIVELES ALTOS EN EL RÍO META. Se mantiene esta alerta ya que persisten los niveles altos en el río Meta con valores cercanos a la alerta roja, en el tramo comprendido entre los municipios de Puerto López y Orocué.</p> <p>NIVELES ALTOS EN EL RÍO GUEJAR APORTANTE DE LA CUENCA DEL RÍO ARIARI. Se mantiene esta alerta dados los incrementos súbitos registrados en el río Guejar y sus afluentes (aportante de la cuenca del río Ariari), con valores en el rango de altos históricos para la época.</p>		

REGIÓN AMAZONIA	SITIOS PARA LOS CUALES SE GENERA LA ALERTA	ALERTA NARANJA
<p>INUNDACIONES EN LA CUENCA DEL RÍO ORTEGUAZA. La CMGRD de Florencia reporta inundación en el barrio Las Brisas (Florencia), donde colapsó el sistema de alcantarillado, afectando algunas viviendas. Se recomienda estar atentos en los afluentes de la cuenca del río Orteguaza.</p> <p>CRECIENTES SÚBITAS EN LA CUENCA DEL RÍO MOCOA. Se mantiene esta alerta dados los incrementos súbitos que se están registrando en los niveles del río Mocoa y sus afluentes los ríos Sangoyaco y Mulatos, a la altura del municipio de Mocoa (Putumayo).</p> <p>INUNDACIONES EN LA CUENCA MEDIA DEL RÍO CAQUETÁ. Se emite esta alerta dadas las afectaciones por inundaciones en la cuenca media del río Caquetá, a la altura del municipio de Puerto Guzmán (Putumayo), reportadas por la Defensa Civil Colombiana.</p> <p>CRECIENTES SÚBITAS EN LA CUENCA ALTA DEL RÍO PUTUMAYO. Se mantiene esta alerta dados los incrementos súbitos que se están registrando en los niveles de la parte alta del río Putumayo y sus afluentes, a la altura de los municipios de Santiago y Puerto Asís (Putumayo).</p>		

ALERTAS POR NIVELES DE LOS RÍOS

REGIÓN ANDINA	SITIOS PARA LOS CUALES SE GENERA LA ALERTA	ALERTA AMARILLA
<p>PROBABILIDAD DE CRECIENTES SÚBITAS EN LA QUEBRADA EL CARMEN ENTRE OTROS DIRECTOS AL MAGDALENA A LA ALTURA DEL BRAZO MORALES.</p> <p>Se mantiene esta alerta ante posibles incrementos súbitos en el nivel de la quebrada el Carmen entre otras quebradas y ríos directos al Magdalena a la altura del Brazo Morales.</p>		
<p>PROBABILIDAD DE CRECIENTES SÚBITAS EN AFLUENTES DE LA CUENCA ALTA Y MEDIA DEL RÍO CAUCA.</p> <p>Se mantiene esta alerta por probabilidad de incrementos súbitos en los niveles de los ríos Salado, Piendamó, Palace, Palo, Quimba, Ovejas Timba y Alto Cauca (departamento de Cauca), Pance, Salado, Guachal, Amaime, Cerrito, Guabas, Tuluá, Bugalagrande, Guadalajara, Buga, Paila, Las Cañas, Los Micos, Obando, Pescador, Chanco, Catarina, Cañaveral, Arroyohondo, Yumbo, Mulato, Vijes, Yotoco, Mediacanoa y Piedras (Departamento del Valle del Cauca), entre otros directos al río Cauca. En las últimas horas, se registran incrementos importantes en el río Cauca, a la altura del municipio de Puracé.</p>		
<p>NIVELES ALTOS EN EL RÍO CAUCA A LA ALTURA DE SAN JACINTO DE CAUCA.</p> <p>Niveles altos en el río Cauca específicamente a la altura de los municipios Guaranda (Sucre) y San Jacinto del Cauca (Bolívar).</p>		
<p>PROBABILIDAD DE CRECIENTES SÚBITAS EN LA CUENCA DEL RÍO ARMA, FRIO, TAPIAS Y RISARALDA.</p> <p>Se mantiene esta alerta dada la probabilidad de crecientes súbitas en el río Arma, Frio, Tapias, Risaralda y sus afluentes.</p>		
<p>PROBABILIDAD DE CRECIENTES SÚBITAS EN LA CUENCA DEL RÍO SUMAPAZ.</p> <p>Se mantiene esta alerta dada la probabilidad de crecientes súbitas en el río Sumapaz y sus afluentes, a la altura de los municipios de Cabrera, Pandí (Cundinamarca) y Melgar (Tolima).</p>		
<p>PROBABILIDAD DE CRECIENTES SÚBITAS EN LA CUENCA DEL RÍO FONCE.</p> <p>Se mantiene esta alerta dada la probabilidad de incrementos súbitos en el cauce principal del río Fonce y sus afluentes especialmente el río Curití, se recomienda especial atención a la altura de los municipios de Curití y San Gil (Santander).</p>		
<p>PROBABILIDAD DE CRECIENTES SÚBITAS EN LAS CUENCAS DE LOS RÍOS CIMITARRA Y SAN BARTOLOMÉ.</p> <p>Se mantiene esta alerta ante la probabilidad de incrementos súbitos en el nivel de los ríos Cimitarra, San Bartolomé y sus afluentes.</p>		
<p>CRECIENTES SÚBITAS EN LAS CUENCAS DE LOS RÍOS OPÓN Y SOGAMOSO.</p> <p>Se mantiene esta alerta ante los incrementos registrados en el río La Colorada, afluente al río Opón a la altura de Barrancabermeja. No se descarta situación similar en otros afluentes. Se amplía esta alerta para la cuenca del río Sogamoso.</p>		
<p>PROBABILIDAD DE CRECIENTES SÚBITAS EN LA CUENCA DEL RÍO CHICAMOCHA.</p> <p>Se emite esta alerta ante los posibles incrementos en el nivel del río Chicamocha y sus afluentes. Especial atención en los municipios de Pesca, Mongua y Paz del Río (Boyacá).</p>		

ALERTAS POR NIVELES DE LOS RÍOS

REGIÓN ANDINA	SITIOS PARA LOS CUALES SE GENERA LA ALERTA	ALERTA AMARILLA
<p>NIVELES ALTOS EN EL RÍO MAGDALENA (BARRANCABERMEJA Y PUERTO BOYACÁ). Se mantiene esta alerta para el río Magdalena, a la altura de los municipios de Barrancabermeja (Santander) y Puerto Boyacá (Boyacá).</p> <p>PROBABILIDAD DE CRECIENTES SÚBITAS EN LA CUENCA DEL RÍO LEBRIJA. Se mantiene esta alerta dada la probabilidad de crecientes súbitas en el río Lebrija y sus afluentes, especialmente el Río de Oro y quebradas afluentes a la altura del municipio de Girón (Santander) y la cuenca del río Surata que atraviesan la ciudad de Bucaramanga.</p> <p>PROBABILIDAD DE CRECIENTES SÚBITAS EN LA CUENCA ALTA DEL RÍO NECHÍ. Se registran incrementos importantes en la cuenca alta del río Nechí, a la altura del municipio de Yarumal (Antioquia).</p> <p>PROBABILIDAD DE CRECIENTES SÚBITAS EN LOS AFLUENTES DE LAS CUENCAS DE LOS RÍOS CARARE Y NEGRO. Se espera que los niveles de los afluentes a los ríos Carare y Negro incrementen sus niveles en las próximas horas. Se recomienda especial atención al occidente de los departamentos de Boyacá, Santander y Cundinamarca.</p> <p>PROBABILIDAD DE CRECIENTES SÚBITAS EN LA CUENCA DEL RÍO SUÁREZ. Se emite esta alerta en la cuenca del río Suárez, especialmente en el municipio de Simacota (Santander).</p> <p>PROBABILIDAD DE CRECIENTES SÚBITAS EN LOS AFLUENTES DE LAS CUENCAS DE LA MIEL Y GUARINÓ. Posibles incrementos en los niveles de los afluentes de los ríos La Miel y Guarinó. Se recomienda el monitoreo constante de estos cauces.</p> <p>PROBABILIDAD DE CRECIENTES SÚBITAS EN LAS CUENCAS DE LOS RÍOS LA VIEJA, OTÚN Se emite esta alerta en las cuencas La Vieja, Otún y otros directos al río Cauca, ya que es probable que los ríos incrementen súbitamente sus niveles.</p>		

REGIÓN CARIBE	SITIOS PARA LOS CUALES SE GENERA LA ALERTA	ALERTA AMARILLA
<p>CRECIENTES SÚBITAS EN EL RÍO ARIGUANÍ. Se mantiene esta alerta dado los incrementos súbitos registrados en los niveles del río Ariguaní el cual desciende de la Sierra Nevada de Santa Marta y drena al río Cesar.</p> <p>NIVELES ALTOS DEL RÍO SAN JORGE Y SUS AFLUENTES. Variaciones en los niveles del río San Jorge y afluentes como el río San Pedro (a la altura de Puerto Libertador, departamento de Córdoba). Por ésta situación se advierte a pobladores de sectores bajos, especialmente en el sector Montelíbano - La Apartada - Buenavista (departamento de Córdoba), ante la posibilidad de crecientes súbitas, y se estima que la condición de incrementos continúe hasta su afluencia en la depresión momposina.</p>		

ALERTAS POR NIVELES DE LOS RÍOS

REGIÓN CARIBE	SITIOS PARA LOS CUALES SE GENERA LA ALERTA	ALERTA AMARILLA
---------------	--	-----------------

PROBABILIDAD DE CRECIENTES SÚBITAS EN LOS RÍOS QUE DESCENDEN DE LA SIERRA NEVADA DE SANTA MARTA.

Se mantiene esta alerta dada la probabilidad de incrementos en los niveles de los ríos que descienden la Sierra Nevada de Santa Marta, tales como Sevilla, Fundación, Aracataca y sus afluentes.

REGIÓN PACÍFICO	SITIOS PARA LOS CUALES SE GENERA LA ALERTA	ALERTA AMARILLA
-----------------	--	-----------------

PROBABILIDAD DE CRECIENTES SÚBITAS EN LOS RÍOS DEL LITORAL PACÍFICO EN EL VALLE DEL CAUCA.

Se mantiene esta alerta frente a la probabilidad de crecientes súbitas en los ríos Dagua, Buenaventura, Bahía de Málaga, Anchicayá, Cajambre, Mayorquín, Raposo y sus afluentes.

PROBABILIDAD DE CRECIENTES SÚBITAS EN LA CUENCA DEL RÍO BAUDÓ.

Se mantiene esta alerta ante los posibles incrementos súbitos en el nivel de este río Baudó y sus afluentes, entre otros directos al Océano Pacífico en el departamento de Chocó.

PROBABILIDAD DE CRECIENTES SÚBITAS DE CORRIENTES EN INMEDIACIONES DE BAHÍA SOLANO (CHOCÓ).

Se recomienda a la población en general continuar atentos al comportamiento de los niveles de los afluentes como el río Jella y la quebrada Chicolatal, en inmediaciones de Bahía Solano (Chocó), entre otros.

CRECIENTES SÚBITAS EN LOS RÍOS MAYO Y JUANANBÚ (APORTANTES DE LA CUENCA ALTA DEL RÍO PATÍA).

Se mantiene esta alerta ante los incrementos súbitos registrados en el nivel de los ríos Mayo y Juananbú, aportantes de la cuenca alta del río Patía. Se amplía la alerta para la cuenca alta del río Patía.

REGIÓN ORINOQUIA	SITIOS PARA LOS CUALES SE GENERA LA ALERTA	ALERTA AMARILLA
------------------	--	-----------------

INCREMENTO MODERADO EN EL NIVEL DEL RÍO GUAVIARE.

Se mantiene esta alerta dado el incremento moderado en el nivel del río Guaviare a la altura de San José del Guaviare.

REGIÓN AMAZONIA	SITIOS PARA LOS CUALES SE GENERA LA ALERTA	ALERTA AMARILLA
-----------------	--	-----------------

NIVELES ALTOS EN EL RÍO AMAZONAS.

Se prevé que durante la siguiente semana el río Amazonas mantenga la paulatina tendencia al descenso en el nivel, a la altura del municipio de Leticia.

ALERTAS POR AMENAZAS DE DESLIZAMIENTO

ALERTA ROJA:

Amenaza alta a muy alta por deslizamientos de tierra detonados por lluvias, localizados en los siguientes municipios:

ALERTA NARANJA:

Amenaza moderada por deslizamientos de tierra detonados por lluvias, localizados en los siguientes municipios:

REGIÓN ANDINA	SITIOS PARA LOS CUALES SE GENERA LA ALERTA	ALERTA ROJA
CUNDINAMARCA: Guayabetal, Medina. SANTANDER: Puerto Wilches.		
REGIÓN PACÍFICO	SITIOS PARA LOS CUALES SE GENERA LA ALERTA	ALERTA ROJA
CHOCÓ: Istmina, Medio San Juan (Andagoya), Quibdó. NARIÑO: Barbacoas, Tumaco.		
REGIÓN ORINOQUIA	SITIOS PARA LOS CUALES SE GENERA LA ALERTA	ALERTA ROJA
CASANARE: Aguazul. META: Acacias, Cumaral, El Calvario, Restrepo, Villavicencio. VALLE DEL CAUCA: Cartago.		
REGIÓN AMAZONIA	SITIOS PARA LOS CUALES SE GENERA LA ALERTA	ALERTA ROJA
PUTUMAYO: Mocoa.		
REGIÓN CARIBE	SITIOS PARA LOS CUALES SE GENERA LA ALERTA	ALERTA NARANJA
BOLÍVAR: Achí, Arenal, Montecristo, Morales, Rioviejo, San Jacinto del Cauca, San Pablo, Santa Rosa del Sur, Simití. CÓRDOBA: Montelíbano, San Jose de Ure, Tierralta. SUCRE: Majagual.		
REGIÓN ANDINA	SITIOS PARA LOS CUALES SE GENERA LA ALERTA	ALERTA NARANJA
ANTIOQUIA: Abejorral, Alejandría, Amalfi, Andes, Apartadó, Barbosa, Bello, Betania, Cañasgordas, Carmen de Viboral, Carolina, Cisneros, Ciudad Bolívar, Cocorná, Concepción, Copacabana, Dabeiba, Don Matías, El Bagre, Frontino, Girardota, Gómez Plata, Granada, Guadalupe, Guatapé, Hispania, La Unión, Nechí, Peñol, Salgar, San Carlos, San Francisco, San Luis, San Rafael, San Roque, San Vicente, Santa Rosa de Osos, Santo Domingo, Sonsón, Tarazá, Uramita, Yolombó.		

ALERTAS POR AMENAZAS DE DESLIZAMIENTO

ALERTA ROJA:

Amenaza alta a muy alta por deslizamientos de tierra detonados por lluvias, localizados en los siguientes municipios:

ALERTA NARANJA:

Amenaza moderada por deslizamientos de tierra detonados por lluvias, localizados en los siguientes municipios:

REGIÓN ANDINA	SITIOS PARA LOS CUALES SE GENERA LA ALERTA	ALERTA NARANJA
<p>BOYACÁ: Campohermoso, Páez, Paya, San Luis de Gaceno, Santa María. CUNDINAMARCA: Cáqueza, Fómeque, Fosca, Gachalá, Gutiérrez, Junín, Paratebueno, Quetame. RISARALDA: Pereira. SANTANDER: Charalá, Confines, Contratación, El Guacamayo, La Paz, Landázuri, Oiba, San Vicente de Chucurí, Santa Helena del Opón, Simacota, Vélez.</p>		
REGIÓN PACIFICO	SITIOS PARA LOS CUALES SE GENERA LA ALERTA	ALERTA NARANJA
<p>CAUCA: : Cajibío, El Tambo, Guapi, Piamonte, Puerto Tejada, Santa Rosa. CHOCÓ: Alto Baudó (Pie de Pato), Bagadó, Bajo Baudó (Pizarro), Bojayá (Bellavista), Cértogui, Condoto, El Cantón del San Pablo (Managrú), El Carmen, Lloró, Medio Atrato (Beté), Medio Baudó(Boca de Pepé), Nóvita, Nuquí, Rio Iró (Santa Rita), Rio Quito (Paimadó), San José del Palmar, Tadó. NARIÑO: Cumbitara, Francisco Pizarro (Salahonda), Los Andes (Sotomayor), Magüí (Payán), Ricaurte, Roberto Payán (San José). VALLE DEL CAUCA: Buenaventura, Calima (El Darién).</p>		
REGIÓN ORINOQUIA	SITIOS PARA LOS CUALES SE GENERA LA ALERTA	ALERTA NARANJA
<p>CASANARE: Chámeza, Monterrey, Paz de Ariporo, Pore, Recetor, Sabanalarga, Támara, Tauramena. META: Cubarral, El Castillo, El Dorado, Guamal, Lejanías, Mesetas, San Juan de Arama, San Juanito, San Martín, Uribe.</p>		
REGIÓN AMAZONIA	SITIOS PARA LOS CUALES SE GENERA LA ALERTA	ALERTA NARANJA
<p>CAQUETÁ: Belén de los Andaquíes, Florencia, San José del Fragua, Valparaíso. PUTUMAYO: San Francisco, Villagarzón.</p>		
REGIÓN CARIBE	SITIOS PARA LOS CUALES SE GENERA LA ALERTA	ALERTA AMARILLA
<p>BOLÍVAR: Tiquisio (Puerto Rico). CESAR: Agustín Codazzi, Curumaní, El Copey, La Gloria, Pailitas, Pelaya, Valledupar. CÓRDOBA: Puerto Libertador, Valencia. LA GUAJIRA: Dibulla, El Molino, Fonseca, La Jagua del Pilar, San Juan del Cesar, Villanueva. MAGDALENA: Ciénaga, Fundación y Santa Marta.</p>		

ALERTAS POR AMENAZAS DE DESLIZAMIENTO

ALERTA ROJA:

Amenaza alta a muy alta por deslizamientos de tierra detonados por lluvias, localizados en los siguientes municipios:

ALERTA NARANJA:

Amenaza moderada por deslizamientos de tierra detonados por lluvias, localizados en los siguientes municipios:

REGIÓN ANDINA	SITIOS PARA LOS CUALES SE GENERA LA ALERTA	ALERTA AMARILLA
<p>ANTIOQUIA: Abriaquí, Amagá, Angelópolis, Angostura, Anorí, Argelia, Armenia, Belmira, Betulia, Briceño, Buriticá, Cáceres, Caicedo, Caldas, Campamento, Caracolí, Caramanta, Carepa, Concordia, Ebéjico, Fredonia, Giraldo, Guarne, Heliconia, Ituango, Jardín, Jericó, Maceo, Marinilla, Medellín, Montebello, Nariño, Olaya, Pueblorrico, Puerto Berrío, Puerto Nare, Puerto Triunfo, Remedios, San Jerónimo, San Pedro de Los Milagros, Santa Bárbara, Santa Fe de Antioquia, Santuario, Segovia, Sopetrán, Tarso, Titiribí, Urao, Valdivia, Yalí, Yarumal, Zaragoza.</p> <p>BOYACÁ: Almeida, Aquitania, Betétiva, Boavita, Buenavista, Chinavita, Chita, Chivor, Coper, Corrales, Covarachía, El Espino, Gámeza, Garagoa, Guicán, La Uvita, La Victoria, Labranzagrande, Macanal, Maripí, Miraflores, Mongua, Moniquirá, Muzo, Otanche, Pachavita, Pajarito, Panqueba, Pauna, Paz de Rio, Pesca, Pisba, Puerto Boyacá, Quípama, Rondón, Saboyá, San Eduardo, San José de Pare, San Mateo, San Pablo de Borbur, Santana, Soatá, Socha, Socotá, Sogamoso, Susacón, Tasco, Tibaná, Tópaga, Turmequé, Úmbita, Ventaquemada.</p> <p>CALDAS: Aguadas, Chinchiná, Filadelfia, La Merced, Manizales, Manzanares, Marmato, Marulanda, Neira, Pácora, Pensilvania, Salamina, Samaná, Supia, Villamaria.</p> <p>CUNDINAMARCA: Agua de Dios, Albán, Anapoima, Anolaima, Apulo, Arbeláez, Beltrán, Bituima, Bogotá, D.C., Bojacá, Cabrera, Cachipay, Caparrapí, Carmen de Carupa, Chaguani, Chipaque, Choachí, Chocontá, Cogua, Cucunubá, El Colegio, El Peñón, El Rosal, Facatativá, Fusagasugá, Gachetá, Gama, Guaduas, Guatavita, Guayabal de Síquima, Jerusalén, La Calera, La Mesa, La Palma, La Peña, Lenguazaque, Mchetá, Manta, Nilo, Nimaima, Nocaima, Pacho, Paima, Pandi, Pasca, Pulí, Quebradanegra, Quipile, San Antonio de Tequendama, San Bernardo, San Cayetano, San Juan de Rioseco, Sasaima, Sesquilé, Sibaté, Sylvania, Soacha, Subachoque, Suesca, Supatá, Sutatausa, Tabio, Tausa, Tena, Tibacuy, Tocaima, Topaipí, Ubalá, Útica, Venecia, Vergara, Vianí, Villagómez, Villapinzón, Villeta, Viotá, Yacopí, Zipacón, Zipaquirá.</p> <p>HUILA: Aipe, Altamira, Colombia, La Plata, Neiva, Pitalito, Saladoblanco, San Agustín, Suaza, Tarqui.</p> <p>NORTE DE SANTANDER: Ábrego, Arboledas, Cáchira, Cócota, Chinácota, Chitagá, Convención, Cúcuta, Cucutilla, Durania, El Tarra, El Zulia, Gramalote, Hacarí, Labateca, Lourdes, Mutiscua, Ocaña, Pamplona, Salazar, San Calixto, Sardinata, Silos, Teorama, Toledo, Villa Caro.</p> <p>QUINDÍO: Calarcá, Córdoba, Salento.</p> <p>RISARALDA: Mistrató, Pueblo Rico, Santa Rosa de Cabal.</p> <p>SANTANDER: Aguada, Albania, Bucaramanga, Carcasí, Cerrito, Charta, Chima, Chipatá, Coromoro, El Playón, Florián, Floridablanca, Galán, Girón, Guaca, Guapotá, Guavatá, Güepsa, Hato, La Belleza, Lebrija, Macaravita, Málaga, Matanza, Mogotes, Onzaga, Palmar, Palmas del Socorro, Páramo, Piedecuesta, Puente Nacional, Rionegro, San Andrés, San Benito, San Miguel, Socorro, Sucre, Suratá, Tona, Valle de San José.</p> <p>TOLIMA: Alpujarra, Anzoátegui, Armero (Guayabal), Ataco, Cajamarca, Carmen de Apicalá, Casabianca, Chaparral, Cunday, Dolores, Falan, Fresno, Herveo, Ibagué, Icononzo, Lérica, Líbano, Melgar, Murillo, Natagaima, Ortega, Palocabildo, Planadas, Prado, Purificación, Rioblanco, Roncesvalles, Rovira, San Antonio, Villahermosa, Villarrica.</p>		

ALERTAS POR AMENAZAS DE DESLIZAMIENTO

ALERTA ROJA:

Amenaza alta a muy alta por deslizamientos de tierra detonados por lluvias, localizados en los siguientes municipios:

ALERTA NARANJA:

Amenaza moderada por deslizamientos de tierra detonados por lluvias, localizados en los siguientes municipios:

REGIÓN PACIFICO	SITIOS PARA LOS CUALES SE GENERA LA ALERTA	ALERTA AMARILLA
<p>CAUCA: Balboa, Buenos Aires, Caldono, Corinto, Inzá, Jambaló, La Sierra, La Vega, López, Miranda, Páez (Belalcázar), Piendamó, Popayán, Rosas, Santander de Quilichao, Silvia, Sotará (Paispamba), Suárez, Timbiquí, Toribío, Totoró.</p> <p>CHOCÓ: Bahía Solano (Mutis), El Litoral del San Juan (Docordó), Sipí.</p> <p>NARIÑO: Albán (San José), Buesaco, Cumbal, El Charco, El Rosario, Leiva, Linares, Policarpa, Samaniego, San Pedro de Cartago (Cartago), Santa Bárbara (Iscuandé).</p> <p>VALLE DEL CAUCA: Bolívar, Buga, Bugalagrande, Dagua, El Cerrito, El Dovio, Florida, La Cumbre, Palmira, Riofrío, San Pedro, Sevilla, Tuluá, Versalles, Vijes, Yotoco, Yumbo.</p>		
REGIÓN ORINOQUIA	SITIOS PARA LOS CUALES SE GENERA LA ALERTA	ALERTA AMARILLA
<p>ARAUCA: Tame.</p> <p>CASANARE: Hato Corozal, La Salina, Nunchía, Sácama, Yopal.</p>		
REGIÓN AMAZONIA	SITIOS PARA LOS CUALES SE GENERA LA ALERTA	ALERTA AMARILLA
<p>CAQUETÁ: Morelia, Puerto Rico.</p>		

ALERTAS POR AMENAZAS DE DESLIZAMIENTO

ALERTA ROJA:

Amenaza alta a muy alta por deslizamientos de tierra detonados por lluvias, localizados en los siguientes municipios:

ALERTA NARANJA:

Amenaza moderada por deslizamientos de tierra detonados por lluvias, localizados en los siguientes municipios:

SECTORES VIALES IDENTIFICADOS CON POTENCIALIDAD DE DESLIZAMIENTOS de TIERRA, EN LOS CUALES GENERAN ALERTAS

DEPARTAMENTO	SECTOR VIAL
CUNDINAMARCA	Bogotá – Villavicencio KM 64.
ANTIOQUIA	Roque – Santo Domingo
TOLIMA	Vía Bogotá - Girardot
CALDAS	Manizales – Chinchiná
CHOCÓ	Quibdó – Medellín
NARIÑO	Vía Pasto – Mocoa
	Pasto – Popayán
	Pasto – Mojarra
	Túquerres – Tumaco
	Circunvalar – Galeras
VALLE DEL CAUCA	Junin – Pedregal
	Bolívar – Roldanillo Buenaventura – Buga.

ALERTAS POR AMENAZAS DE INCENDIOS DE LA COBERTURA VEGETAL

ALERTA ROJA:

Amenaza Alta o muy alta de ocurrencia de incendios de la cobertura vegetal en zonas de bosques, cultivos y pastos, localizados en los siguientes municipios y sectores aledaños:

ALERTA NARANJA:

Amenaza moderada de ocurrencia de incendios de la cobertura vegetal en zonas de bosques, cultivos y pastos, localizados en los siguientes municipios y sectores aledaños:

REGIÓN CARIBE	SITIOS PARA LOS CUALES SE GENERA LA ALERTA	ALERTA ROJA
LA GUAJIRA: Albania, Maicao, Manaure, Uribia.		

REGIÓN CARIBE	SITIOS PARA LOS CUALES SE GENERA LA ALERTA	ALERTA NARANJA
LA GUAJIRA: Barrancas.		

REGIÓN ANDINA	SITIOS PARA LOS CUALES SE GENERA LA ALERTA	ALERTA NARANJA
BOYACÁ: Ráquira.		

ALERTAS METEOMARINA

MAR CARIBE

**ALERTA
AMARILLA**

POR PLEAMAR

Desde hoy y hasta el día 22 de mayo del presente año, se estima una de las pleamares más significativas del mes en el sector central del Mar Caribe nacional, que estará influenciado por la marea astronómica. De acuerdo a lo anterior, se recomienda a los habitantes costeros estar atentos a la culminación de fenómeno.

OCEANO PACÍFICO

**ALERTA
AMARILLA**

POR PLEAMAR

Hasta el día 22 de mayo del presente año, se estima una de las pleamares más significativas en el centro y sur del Pacífico nacional, que estará influenciado por la marea astronómica. De acuerdo a lo anterior, se recomienda a los habitantes costeros estar atentos a la culminación de fenómeno.

°C: grados Celsius

m: metros

mm: milímetros

msnm: metros sobre nivel del mar

Km/h: kilómetros por hora

HLC: hora local colombiana

GOES: Geostationary Operational Environmental Satellites (Satélite Geoestacionario Operacional Ambiental).

GOES-16 es el designado GOES-Este, localizado en 75° W sobre el ecuador geográfico.

PNN: Parque Nacional Natural

SFF: Santuario de Fauna y Flora



ALERTA ROJA. PARA TOMAR ACCIÓN Advierte al Sistema Nacional de Gestión del Riesgo de Desastres sobre el peligro de un fenómeno y sus efectos adversos sobre la población. Se emite una alerta sólo cuando la identificación de un evento extraordinario indique la amenaza inminente y cuando la gravedad del fenómeno requiera atención prioritaria de los comités departamentales y locales.



ALERTA NARANJA. PARA PREPARARSE Indica la amenaza de un fenómeno. No implica riesgo inmediato por lo que es catalogado como un mensaje para informarse y prepararse. El aviso implica vigilancia continua ya que las condiciones son propicias para el desarrollo de un suceso natural.



ALERTA AMARILLA. PARA INFORMARSE Se emite cuando las condiciones hidrometeorológicas son favorables para la ocurrencia de un fenómeno natural y pueden aumentar el riesgo según los pronósticos. Por sus características, este nivel está encaminado a informar.

CONDICIONES NORMALES Indica que no existe ninguna clase de alerta para la región o zona mencionada.

Yolanda GONZÁLEZ H. | Directora General

Mery E. FERNÁNDEZ P. | Jefe Oficina del Servicio de Pronósticos y Alertas

Profesionales de Turno:

Alberto PARDO (Hidrólogo), Sergio ROJAS (Deslizamientos e Incendios), Alfonso LÓPEZ (Meteorólogo), Mauricio TORRES (Datos) y Julián URREA (Coordinador).

<http://www.ideam.gov.co>

Correos electrónicos: servicio@ideam.gov.co, alertas@ideam.gov.co

Calle 25D # 96B – 70, Piso 3. Bogotá, D.C., Colombia.

Teléfono: 3075625 Ext. 1334–1336.

Síguenos en:

