

INFORME TÉCNICO

DIARIO N° 123

El IDEAM comunica al Sistema Nacional de Gestión del Riesgo (SNGR) y al Sistema Nacional Ambiental (SINA).

Bogotá D. C.

Viernes 03 de mayo de 2019.

Hora de actualización: 12:00 m.



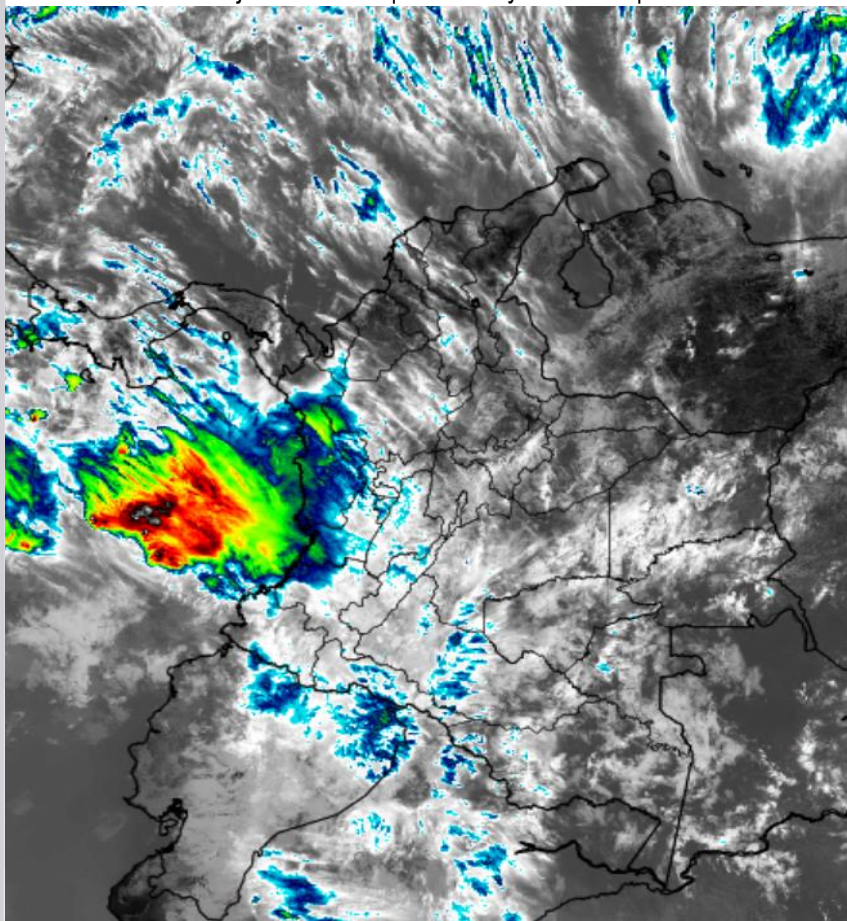
IDEAM
Instituto de Hidrología
Meteorología y
Estudios Ambientales
Cll. 25D N° 96B-70

IMAGEN SATELITAL

Canal Infrarrojo - GOES 16 | 03 de mayo de 2019 | 11:30 a.m.

CONDICIONES HIDROMETEOROLÓGICAS ACTUALES

Se ha incrementado significativamente la nubosidad en gran parte del territorio nacional y con ello la probabilidad de lluvias ocasionales especialmente en las regiones Pacífica, Amazonia y Andina. Las precipitaciones más intensas para el día de hoy, se esperan en amplios sectores de la región Pacífica, con posibilidad de tormentas eléctricas. Las regiones con menor probabilidad de ocurrencia de lluvias son la Caribe, Andina y Orinoquia.



Consulte todos los días el pronóstico del tiempo y las alertas hidrometeorológicas vigentes del IDEAM, en un formato de calidad. Alrededor de las 7:30 a. m. está a disposición del público en www.ideam.gov.co.

Se puede ver también en dispositivos móviles **AQUÍ**





LO MÁS DESTACADO

LLUVIAS REGISTRADAS EN LAS ÚLTIMAS 24 HORAS

Las precipitaciones registradas a nivel nacional fueron escasas, sin embargo, las de mayor consideración se reportaron en sectores de los departamentos de Cauca, Chocó, Nariño y Putumayo, alcanzando el mayor volumen en el municipio de **Timbiquí (Cauca)** con **205,0 mm**, superando el máximo histórico de 188.0 mm en el año 1997.

ALERTA ROJA

- Por alta posibilidad de deslizamientos de tierra en zonas inestables o de ladera ubicadas en el municipio de Timbiquí, Cauca.
- Por alta posibilidad de incendios de la cobertura vegetal en zonas de bosques, cultivos y pastos localizadas en los departamentos de Atlántico, Bolívar, Cesar, Córdoba, La Guajira, Magdalena y Sucre, en la región Caribe; Antioquia, Boyacá, Cundinamarca, Huila, Norte de Santander, Quindío y Santander, en la Andina y Cauca y Valle del Cauca, en la región Pacífica.

ALERTA NARANJA

- Por niveles altos en el río Amazonas (Amazonas) y en varias corrientes del Urabá antioqueño.
- Por mediana posibilidad de crecientes súbitas en los ríos Tamaná, Condoto, Cajón, Sípi, Capoma, Calima y Munguidó, afluentes al río San Juan (Chocó); cuenca media y baja del Patía, Telembí, Iscuande, Tapaje, Mira, Tola y Rosario (Nariño) y Sucio, Murri y Murindó, afluentes del Atrato (Antioquia).
- Por mediana posibilidad de deslizamientos de tierra detonados por lluvias en sectores inestables o de alta pendiente localizados en las regiones Andina, Pacífica y Amazonia.
- Por mediana probabilidad de incendios de la cobertura vegetal en áreas localizadas en las regiones Caribe, Andina, Orinoquia y Pacífica.
- Por tiempo lluvioso con probabilidad de tormentas eléctricas y ráfagas de viento en amplios sectores del Pacífico colombiano, incluidas zonas costeras.
- Por viento y oleaje con valores por encima de lo normal, de amenaza para la navegación menor en el centro del mar Caribe colombiano.

ALERTA AMARILLA

- Por baja probabilidad de crecientes súbitas en quebradas y ríos localizadas en los departamentos de Chocó, Valle del Cauca, Cauca, Nariño, Putumayo y Santander.
- Por baja amenaza de niveles altos en la cuenca media y baja del río Magdalena a la altura de los municipios de Puerto Boyacá (Boyacá), Puerto Nare, Puerto Berrio (Antioquia), San Pablo (Bolívar), Barrancabermeja y Puerto Wilches (Santander), Gamarra (Cesar) y El Banco (Magdalena).

PRONÓSTICO CONDICIONES METEOROLÓGICAS ESPECIALES

ÁREA DEL VOLCÁN GALERAS

Preveerán las condiciones de tiempo seco en las primera horas del día. Al final de la tarde no se descartan algunas lloviznas en el sector.

El SERVICIO GEOLÓGICO COLOMBIANO reporta en nivel AMARILLO (III): CAMBIOS EN EL COMPORTAMIENTO DE LA ACTIVIDAD VOLCÁNICA. Lat:1.55 Lon:-77.37

ELEVACIÓN (pies)	DIRECCIÓN	VELOCIDAD	
		NUDOS	Km/h
10.000	SURESTE	15 - 20	27 - 36
18.000	ESTE	15 - 20	27 - 36
24.000	ESTE	10 - 15	18 - 27
30.000	NORESTE	5 - 10	9 - 18

ÁREA DEL VOLCÁN NEVADO DEL HUILA

Se estima que durante gran parte de la jornada se presente tiempo seco, aunque al finalizar el día se incrementará la nubosidad.

El SERVICIO GEOLÓGICO COLOMBIANO reporta en nivel AMARILLO (III): CAMBIOS EN EL COMPORTAMIENTO DE LA ACTIVIDAD VOLCÁNICA. Lat:2.92 Lon:-76.05

ELEVACIÓN (pies)	DIRECCIÓN	VELOCIDAD	
		NUDOS	Km/h
10.000	ESTE	5 - 10	9 - 18
18.000	ESTE	10 - 15	18 - 27
24.000	ESTE	10 - 15	18 - 27
30.000	NORESTE	5 - 10	9 - 18

ÁREA DEL VOLCÁN CERRO MACHÍN

En el área se espera abundante nubosidad con lluvias de carácter intermitente.

El SERVICIO GEOLÓGICO COLOMBIANO reporta en nivel AMARILLO (III): CAMBIOS EN EL COMPORTAMIENTO DE LA ACTIVIDAD VOLCÁNICA. Lat:4.80 Lon:-76.62

ELEVACIÓN (pies)	DIRECCIÓN	VELOCIDAD	
		NUDOS	Km/h
10.000	SURESTE	5 - 10	9 - 18
18.000	ESTE	10 - 15	18 - 27
24.000	ESTE	10 - 15	18 - 27
30.000	ESTE	5 - 10	9 - 18

ÁREA DEL VOLCÁN NEVADO DEL RUIZ

Cielo entre parcialmente nublado y nublado con lluvias después del mediodía, inclusive no se descartan tormentas eléctricas.

El SERVICIO GEOLÓGICO COLOMBIANO reporta en nivel AMARILLO (III): CAMBIOS EN EL COMPORTAMIENTO DE LA ACTIVIDAD VOLCÁNICA. Lat:4.89 Lon:-75.32

ELEVACIÓN (pies)	DIRECCIÓN	VELOCIDAD	
		NUDOS	Km/h
10.000	SURESTE	0 - 5	0 - 9
18.000	ESTE	15 - 20	27 - 36
24.000	ESTE	10 - 15	18 - 27
30.000	ESTE	5 - 10	9 - 18

ÁREA DEL COMPLEJO VOLCÁNICO CHILES-CERRO NEGRO DE MAYASQUER

Durante de la jornada se pronostican condiciones nubosas con lluvias de variada intensidad

El SERVICIO GEOLÓGICO COLOMBIANO reporta en nivel AMARILLO (III): CAMBIOS EN EL COMPORTAMIENTO DE LA ACTIVIDAD VOLCÁNICA. Lat:0.81-Lon:77.93 Lat:0.76 Lon:-77.95

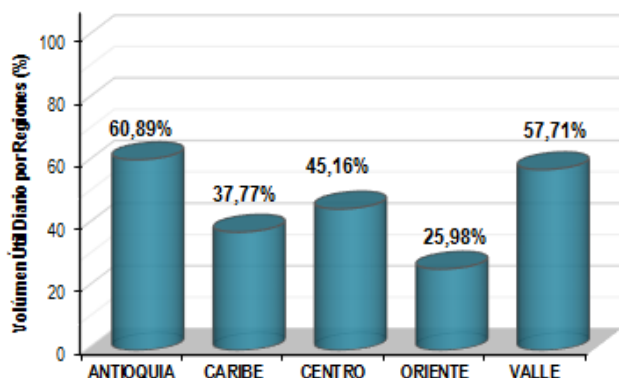
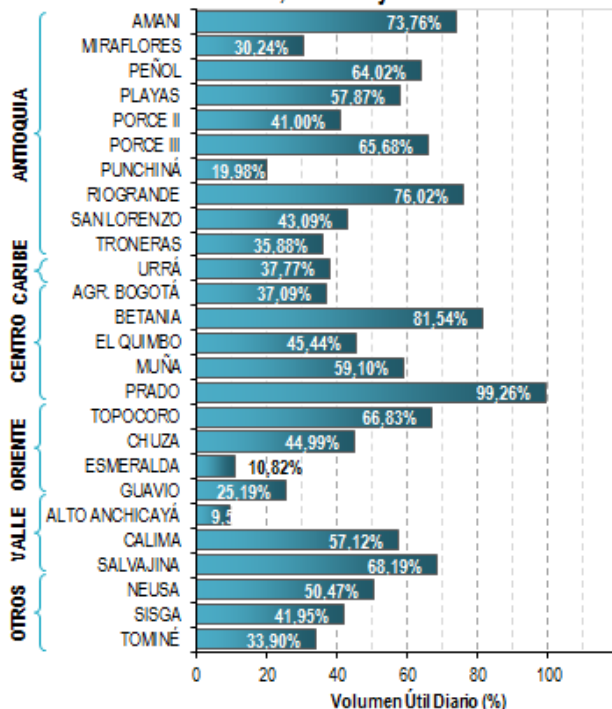
ELEVACIÓN (pies)	DIRECCIÓN	VELOCIDAD	
		NUDOS	Km/h
10.000	ESTE	10 - 15	18 - 27
18.000	ESTE	15 - 20	27 - 37
24.000	ESTE	10 - 15	18 - 27
30.000	NORESTE	5 - 10	9 - 18

ESTADO DE LOS EMBALSES

A continuación se relaciona el volumen útil diario de los principales embalses del país (expresado en porcentaje), de acuerdo con la información reportada por XM S.A. E.S.P en la siguiente dirección electrónica: <http://ido.xm.com.co/ido/SitePages/hidrologia.aspx?q=reservas>

VOLUMEN ÚTIL DIARIO EN LOS PRINCIPALES EMBALSES DEL PAÍS

Jueves, 02 de mayo de 2019



Para estar informado diariamente de lo que pasa con el **pronóstico del tiempo y las alertas.**

Síguenos en Twitter
@IDEAMColombia



PRECIPITACIONES

A continuación se relacionan los municipios donde en las últimas 24 horas se registraron precipitaciones iguales o superiores a 20.0 mm.

Se aclara que las precipitaciones indicadas en los municipios, realmente corresponden a aquellos puntos en los cuales el IDEAM tiene estaciones de monitoreo, pero no necesariamente quiere decir que el dato corresponda a las lluvias que se presentaron directamente sobre el área urbana en donde se concentra la mayor población. En ocasiones la estación sobre la cual se destaca el mayor valor de precipitación, a pesar de pertenecer al municipio, puede quedar alejada del centro poblado principal.

DEPARTAMENTO	MUNICIPIO
AMAZONAS	El Encanto (50,6).
BOLÍVAR	San Pablo (41,0).
BOYACÁ	Quípama (54,4).
CAQUETÁ	Solano (33,2).
CAUCA	Timbiquí (205,0) y López de Micay (51,0).
CHOCÓ	Medio San Juan (95,0), Lloró (79,7), Istmina (45,0) y Quibdó-Aeropuerto (25,5).
NARIÑO	Francisco Pizarro (105,0), Barbacoas (76,6), Barbacoas-Junín (23,0) y San Andrés De Tumaco (20,0).
PUTUMAYO	Puerto Caicedo (37,0), Orito (31,0) y Puerto Leguízamo (27,5).
SANTANDER	Bolívar (49,5).
VALLE DEL CAUCA	Buenaventura (49,0).
VAUPÉS	Mitú-Villa Fátima (30,0) y Mitú-Automática (22,0).

Para estar informado diariamente de lo que pasa con el **pronóstico del tiempo y las alertas.**

Síguenos en Twitter
@IDEAMColombia



TEMPERATURAS MÁXIMAS

A continuación se relacionan los municipios donde en las últimas 24 horas se registraron temperaturas iguales o superiores a 36.0 °C.

Se aclara que las temperaturas indicadas en los municipios, realmente corresponden a aquellos puntos en los cuales el IDEAM tiene estaciones de monitoreo, pero no necesariamente quiere decir que el dato corresponda a las temperaturas que se presentaron directamente sobre el área urbana en donde se concentra la mayor población. En ocasiones la estación sobre la cual se destaca el mayor valor de temperatura, a pesar de pertenecer al municipio, puede quedar alejada del centro poblado principal.

DEPARTAMENTO	MUNICIPIO
BOLÍVAR	Zambrano (40,0), María La Baja-Presa Ay Grande (37,4), Pinillos (37,0), Magangué (36,8) y El Carmen De Bolívar (36,2).
CESAR	Valledupar-Aeropuerto (39,4), Agustín Codazzi-Motilonia (39,4), Valledupar-El Callao (38,4) y Pailitas (36,4).
CÓRDOBA	Montería-Aeropuerto (36,2), Planeta Rica (36,2), Ayapel (36,2) y Ciénaga De Oro (36,0).
CUNDINAMARCA	Jerusalén (38,8).
LA GUAJIRA	Manaure (39,4), Urumita (38,0) y Riohacha-Aeropuerto (36,2).
MAGDALENA	Pivijay (38,8).
NORTE DE SANTANDER	Cúcuta-Carmen de Tonchalá (38,0).
SANTANDER	Capitanejo (38,0) y Barrancabermeja-Aeropuerto (36,2).
SUCRE	Sampués (36,6) y Corozal-Aeropuerto (36,2).
TOLIMA	Natagaima (37,2).
VICHADA	Puerto Carreño-Aeropuerto (36,2).



PRONÓSTICO METEOROLÓGICO



Viernes 03 y sábado 04 de mayo de 2019

REGIÓN	PRONÓSTICO
SABANA DE BOGOTÁ	<p>VIERNES: Para la tarde se prevé cielo mayormente nublado. Tiempo seco predominante, aunque no se descartan lloviznas en algunos sectores del oriente de la ciudad y norte de la Sabana. En la noche se espera que se mantenga el cielo parcialmente nublado y predomine el tiempo seco en la ciudad y la Sabana.</p> <p>SÁBADO: En la mañana predominarán las condiciones de cielo parcial a mayormente nublado con tiempo seco en gran parte de la zona. Para la tarde se prevé persistencia de condiciones secas, no obstante al sur son posibles lloviznas. En la noche se espera que las condiciones de nubosidad se mantengan con predominio de tiempo seco.</p>
CARIBE	<p>VIERNES: En la tarde se prevé cielo parcialmente cubierto con tiempo seco en amplios sectores de la región salvo por lluvias ocasionales y dispersas en amplios sectores de Córdoba, sur de Bolívar y sectores aledaños de la Sierra Nevada de Santa Marta, al igual que al norte de Cesar. Para la noche se estiman lluvias de carácter moderado en el centro y sur de Bolívar, sur de Córdoba y de Sucre; lloviznas o lluvias ligeras en Cesar, sur de Magdalena y estribaciones de la sierra nevada de Santa Marta</p> <p>SÁBADO: Se espera tiempo seco en gran parte del área durante la mañana, salvo lluvias sobre sectores de Córdoba, Sucre y sur de Bolívar. En horas de la tarde posibles lluvias ligeras en los litorales de la región, salvo en La Guajira donde las lluvias serán al sur del departamento, al igual que al norte de Magdalena y de Cesar. En la noche se estiman lluvias en Córdoba, Cesar, Magdalena, Sucre y la Sierra Nevada de Santa Marta.</p>
ARCHIPIÉLAGO DE SAN ANDRÉS, PROVIDENCIA Y SANTA CATALINA	<p>VIERNES: En la tarde el cielo estará parcialmente nublado; continuará predominando el tiempo seco en el Archipiélago. Para las horas de la noche, el cielo se verá ligeramente nublado y predominará el tiempo seco.</p> <p>SÁBADO: En el archipiélago de San Andrés, Providencia y Santa Catalina se advierte cielo ligero o parcialmente nublado a lo largo de la jornada y tiempo seco.</p>
MAR CARIBE	<p>VIERNES: Cielo entre ligera y parcialmente nublado, con predominio de tiempo seco; posibilidad de lluvias ligeras eventuales en el golfo de Urabá durante la noche.</p> <p>SÁBADO: Se prevé tiempo seco en gran parte del área, excepto en el golfo de Urabá donde son posibles algunas precipitaciones en horas de la mañana.</p>
ANDINA	<p>VIERNES: En la tarde se prevé cielo parcial a mayormente nublado; lluvias de carácter moderado en sectores dispersos de Antioquia, eje cafetero y norte de Tolima; lloviznas o lluvias ligeras al oriente de Santander, Cundinamarca, norte de Boyacá y zonas de montaña de Cauca y Nariño. Por la noche cielo parcialmente nublado con lluvias en sectores de Antioquia, eje cafetero, Tolima y occidente de Cundinamarca; lloviznas o lluvias ligeras en el oriente de Nariño y Valle del Cauca.</p> <p>SÁBADO: Durante la jornada se estima cielo entre parcial y mayormente nublado. Lluvias en zonas de Antioquia, Santander, Caldas, oriente de Cundinamarca, Boyacá y occidente de Tolima.</p>

 **Planeando tu día?**
Descarga YA y conoce...



Consúltalo a diario y únete a
la Cultura del Pronóstico del IDEAM

Disponible para  

PRONÓSTICO METEOROLÓGICO

Viernes 03 y sábado 04 de mayo de 2019



REGIÓN	PRONÓSTICO
INSULAR PACÍFICO	<p>VIERNES: Cielo mayormente cubierto en el área insular. En Gorgona se esperan lluvias moderadas a fuertes durante algunas horas de la jornada, con probables tormentas eléctricas. Las precipitaciones serán ligeras y esporádicas en Malpelo.</p> <p>SÁBADO: Posibilidad de lluvias en las primeras y últimas horas de la jornada en las islas de Gorgona y Malpelo. En el resto de la jornada predominio de tiempo seco.</p>
PACÍFICO	<p>VIERNES: Durante la tarde se prevé cielo mayormente nublado; lluvias, entre ligeras y moderadas, en diferentes sectores de Chocó y al occidente de los departamentos de Valle del Cauca, Cauca y Nariño. Probabilidad de actividad eléctrica en momentos de lluvia intensa. En horas de la noche el cielo continuará mayormente nublado. Las lluvias se presentarán en sectores de Chocó, Cauca y el norte de Nariño. En el resto de la región son posibles lloviznas dispersas y ocasionales.</p> <p>SÁBADO: Se advierten condiciones nubosas en gran parte de la región, con lluvias moderadas a fuertes, incluso con descargas eléctricas, en amplios sectores de Chocó y el occidente Cauca, Nariño y Valle del Cauca, especialmente, durante la tarde y noche.</p>
OCÉANO PACÍFICO	<p>VIERNES: Cielo mayormente nublado en la zona marítima. Lluvias de variada intensidad en amplios sectores, con ocasionales tormentas eléctricas, especialmente en cercanías a la zona costera.</p> <p>SÁBADO: Precipitaciones importantes en amplios sectores de la cuenca se esperan durante la mañana y algunas horas de la tarde. Para el resto de la jornada no se descarta la ocurrencia de lluvias sectorizadas y esporádicas.</p>
ORINOQUIA	<p>VIERNES: Para la tarde se espera cielo parcialmente cubierto; se estima probabilidad de lluvias en el oriente y norte de Vichada y el oriente de Meta. En horas de la noche, se estima se mantenga la nubosidad en la región. Se prevé que predominen las lluvias esporádicas al oriente de Meta y sur de Vichada.</p> <p>SÁBADO: El cielo estará entre ligera y parcialmente nublado. Son probables lluvias esporádicas al sur de Vichada y Meta.</p>
AMAZONIA	<p>VIERNES: Para la tarde se espera cielo mayormente nublado. Lluvias ocasionales en el piedemonte amazónico y al sur de Vaupés y los límites entre Guaviare y Amazonas. En la noche el cielo estará mayormente nublado; se esperan lluvias sectorizadas al oriente de Guainía y Vaupés, además de precipitaciones ligeras en sectores de Guaviare y el occidente de Caquetá y Putumayo. En el resto del área se espera tiempo seco bajo cielo mayormente cubierto.</p> <p>SÁBADO: En gran parte de la región se espera abundante nubosidad y la ocurrencia de lluvias durante horas de la mañana y tarde. Se prevé que disminuya la nubosidad y las lluvias en la noche.</p>

Planeando tu día?
Descarga YA y conoce...



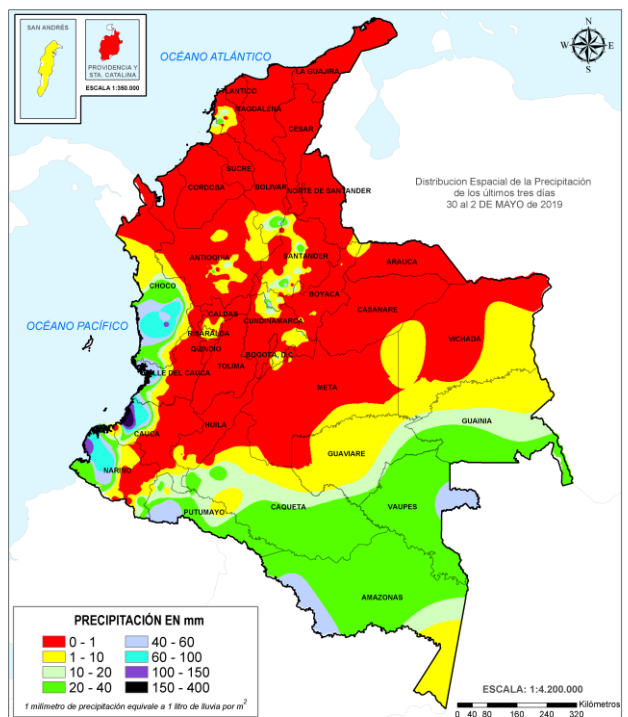
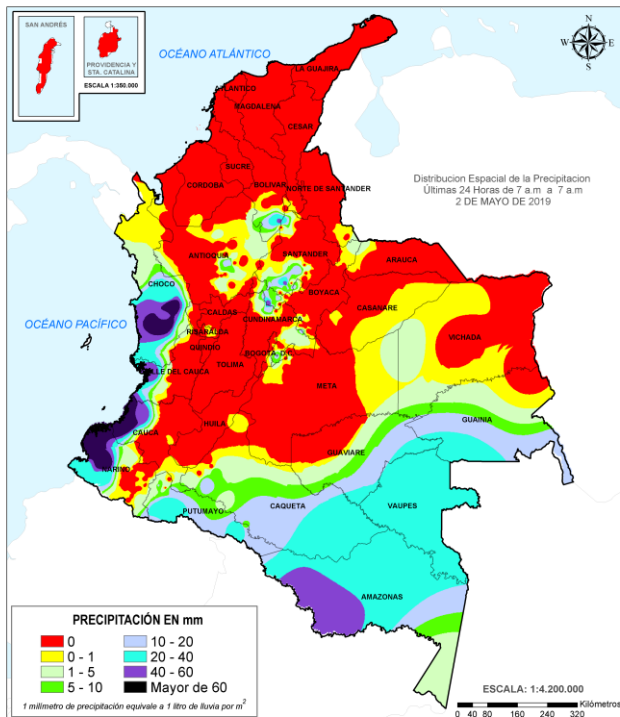
Consúltalo a diario y únete a la Cultura del Pronóstico del IDEAM

Disponible para  

MAPAS DE PRECIPITACIÓN

Precipitación diaria: desde las 7:00 a.m. del jueves 02 y hasta las 7:00 a.m. del viernes 03 de mayo de 2019.

Precipitación últimas 72 horas: desde las 7:00 a.m. del martes 30 de abril y hasta las 7:00 a.m. del viernes 03 de mayo de 2019.



ALERTAS VIGENTES E INFORMACIÓN ADICIONAL

Para mayor información sobre el pronóstico del estado del tiempo, informes técnicos diarios, comunicados especiales, mapas diarios de temperaturas máximas y mínimas e información diaria de precipitación se sugiere consultar los siguientes enlaces:

- [MAPA DIARIO DE TEMPERATURA MÁXIMA.](#)
- [MAPA DIARIO DE TEMPERATURA MÍNIMA.](#)

ALERTAS POR NIVELES DE LOS RÍOS

REGIÓN PACÍFICO	SITIOS PARA LOS CUALES SE GENERA LA ALERTA	ALERTA NARANJA
<p>PROBABILIDAD DE CRECIENTES SÚBITAS EN LA CUENCA DEL RÍO SAN JUAN (CHOCÓ). Se sube el nivel de alerta en el río San Juan y sus afluentes, especialmente los ríos Tamaná, Condoto, Cajón, Sípi, Capoma, Calima y Munguidó entre otros, registran variaciones en los niveles y no se descartan ascensos por lo que se recomienda especial atención a la altura de los municipios de Tadó, Sata Rita, Sipí, Medio San Juan y Litoral de San Juan.</p> <p>PROBABILIDAD DE CRECIENTES SÚBITAS EN LA CUENCA MEDIA Y BAJA DEL RÍO PATÍA. Continúa ésta alerta por probabilidad de ascenso moderado en los niveles del río Patía en su cauce principal, en la cuenca media y baja.</p> <p>CRECIENTES SÚBITAS EN LA CUENCA DEL RÍO TELEMBÍ. Se mantiene esta alerta debido a las afectaciones reportadas en el municipio de Barbacoas (Nariño) por el desbordamiento del río Telembí.</p> <p>PROBABILIDAD DE CRECIENTES SÚBITAS EN LOS RÍOS ISCUANDÉ Y TAPAJE. Se mantiene la alerta por probabilidad de crecientes súbitas en los niveles de los ríos Iscuandé y Tapaje, los cuales drenan sus aguas al océano Pacífico.</p> <p>PROBABILIDAD DE CRECIENTES SÚBITAS EN LAS CUENCAS DE LOS RÍOS MIRA, TOLA Y ROSARIO. Se mantiene esta alerta para la cuenca del río Mira. No se descarta la ocurrencia de ascensos moderados y persistencia de niveles altos.</p>		

REGIÓN CARIBE	SITIOS PARA LOS CUALES SE GENERA LA ALERTA	ALERTA NARANJA
<p>NIVELES ALTOS EN VARIAS CORRIENTES DEL URABÁ ANTIOQUEÑO. Se mantiene esta alerta por probabilidad de crecientes súbitas en el nivel del río León y sus afluentes. Recomendación especial también para el río Mulatos como sus principales afluentes (Turbo, Caimán, Nuevo, León y Grande), e igualmente para el río Zungo. Igualmente se presentan incrementos en el río El Bobal en inmediaciones de Carepa y también en el río Bijagual cerca a los municipios de Carepa y Apartadó. Se prevé que ésta condición hidrológica se mantenga en el transcurso del día.</p> <p>PROBABILIDAD DE CRECIENTES SÚBITAS EN LOS RÍOS SUCIO, MURRÍ Y MURINDÓ Se mantiene esta alerta ante posibles incrementos en los niveles de los diferentes ríos de montaña en el departamento de Antioquia que drenan al río Atrato, como son los ríos Murrí, Sucio y Murindó entre otros que drenan al río Atrato, a la altura de los municipios de Dabeiba, Mutatá y Murindó.</p>		

ALERTAS POR NIVELES DE LOS RÍOS

REGIÓN AMAZONIA	SITIOS PARA LOS CUALES SE GENERA LA ALERTA	ALERTA NARANJA
<p>NIVELES ALTOS EN EL RÍO AMAZONAS. Se mantiene esta alerta por niveles altos en el río Amazonas, a la altura del municipio de Leticia, esta condición hidrológica es normal para la época del año.</p>		
REGIÓN PACÍFICO	SITIOS PARA LOS CUALES SE GENERA LA ALERTA	ALERTA AMARILLA
<p>PROBABILIDAD DE CRECIENTES SÚBITAS EN LA CUENCA DEL RÍO BAUDÓ. Se mantiene esta alerta ante los posibles incrementos súbitos en el nivel de este río Baudó y sus afluentes, entre otros directos al Océano Pacífico en el departamento de Chocó.</p> <p>PROBABILIDAD DE CRECIENTES SÚBITAS EN LOS RÍOS DEL LITORAL PACÍFICO EN EL VALLE DEL CAUCA. Se mantiene esta alerta dada la probabilidad de crecientes súbitas en los niveles de los ríos Dagua, Buenaventura, Bahía de Málaga, Anchicayá, Cajambre, Mayorquín, Raposo y sus afluentes.</p> <p>PROBABILIDAD DE CRECIENTES SÚBITAS EN LOS RÍOS DEL LITORAL PACÍFICO EN EL DEPARTAMENTO DE CAUCA. Se prevén incrementos en los niveles de los ríos Naya, Yurumanguí, San Juan de Micay, Saija, Timbiquí y Guapi.</p> <p>PROBABILIDAD DE CRECIENTES SÚBITAS EN LA CUENCA ALTA DEL RÍO PATÍA. Se mantiene esta alerta ante la probabilidad de crecientes súbitas en el río Patía (Cuenca Alta) y en los principales afluentes, como son los ríos Guachicón, Mayo, Juananbú y Guaitara.</p>		
REGIÓN CARIBE	SITIOS PARA LOS CUALES SE GENERA LA ALERTA	ALERTA AMARILLA
<p>CRECIENTES SÚBITAS EN LA CUENCA ALTA Y MEDIA DEL RÍO ATRATO. Continúa la alerta dadas las crecientes súbitas que se han registrado en el río Atrato y sus afluentes en la cuenca alta y media.</p> <p>PROBABILIDAD DE CRECIENTES SÚBITAS EN AFLUENTES DEL RÍO ATRATO EN LA CUENCA BAJA. Se mantiene esta alerta ante la probabilidad de crecientes súbitas en los ríos Bojayá, Mapipí, Opagadó, Salaqui, Cacarica y otros afluentes directos al Atrato en la cuenca baja, a la altura de los municipios de Bojayá y Riosucio (Departamento del Chocó).</p>		

ALERTAS POR NIVELES DE LOS RÍOS

REGIÓN AMAZONIA		ALERTA AMARILLA
<p>PROBABILIDAD DE CRECIENTES SÚBITAS EN LA CUENCA ALTA DEL RÍO PUTUMAYO. Se mantiene esta alerta ante la probabilidad de crecientes súbitas en la cuenca alta del río Putumayo, a la altura de los municipios de Orito, Puerto Caicedo y Puerto Asis.</p>		
REGIÓN ANDINA	SITIOS PARA LOS CUALES SE GENERA LA ALERTA	ALERTA AMARILLA
<p>PROBABILIDAD DE CRECIENTES SÚBITAS EN LA CUENCA DEL RÍO MINERO - CARARE Se mantiene esta alerta ante la posibilidad de crecientes súbitas en la cuenca del río Carare, especialmente en los municipios del Departamento de Boyacá, La Victoria, Quípama, Muzo y San Pablo de Borbur. En la parte alta el río carare presenta algunas variaciones a la altura de Puerto Araújo (Santander) pero son condiciones normales para la época</p> <p>NIVELES ALTOS DEL RÍO MAGDALENA EN VARIOS SECTORES DE LA CUENCA MEDIA Y BAJA Continúan altos los niveles del río Magdalena, a la altura de los municipios de Puerto Boyacá (Boyacá), Puerto Nare, Puerto Berrio (Antioquia), San Pablo (Bolívar), Barrancabermeja y Puerto Wilches (Santander), Gamarra (Cesar) y El Banco (Magdalena).</p> <p>PROBABILIDAD DE CRECIENTES SÚBITAS EN AFLUENTES DE LA CUENCA ALTA Y MEDIA DEL RÍO CAUCA. Se mantiene esta alerta por probabilidad de incrementos súbitos en los niveles de los ríos Salado, Piendamó, Palace, Palo, Quimba, Ovejas Timba y Alto Cauca (Cauca), Lili, Meléndez, Cañaveralejo, Claro, Cali, Pance, Salado, Palace, Jamundí, Guachal, Amaime, Cerrito, Guabas, Tuluá, Bugalagrande, Guadalajara, Buga, Paila, Las Cañas, Los Micos, Obando, Frío, Pescador, Chanco, Catarina, Cañaverál, Arroyohondo, Yumbo, Mulato, Vijes, Yotoco, Mediacanoa y Piedras (departamento del Valle del Cauca), entre otros directos al río Cauca.</p>		

ALERTAS POR AMENAZAS DE DESLIZAMIENTO

ALERTA ROJA:

Amenaza alta a muy alta por deslizamientos de tierra detonados por lluvias, localizados en los siguientes municipios:

ALERTA NARANJA:

Amenaza moderada por deslizamientos de tierra detonados por lluvias, localizados en los siguientes municipios:

REGIÓN PACÍFICA	SITIOS PARA LOS CUALES SE GENERA LA ALERTA	ALERTA ROJA
CAUCA: Timbiquí.		
REGIÓN ANDINA	SITIOS PARA LOS CUALES SE GENERA LA ALERTA	ALERTA NARANJA
ANTIOQUIA: Cáceres.		
REGIÓN PACÍFICA	SITIOS PARA LOS CUALES SE GENERA LA ALERTA	ALERTA NARANJA
<p>CAUCA: El Tambo, López.</p> <p>CHOCÓ: Bajo Baudó (Pizarro), Condoto, Istmina, Lloró, Medio Baudó(Boca de Pepé), Medio San Juan (Andagoya), Nóvita.</p> <p>NARIÑO: Barbacoas, Francisco Pizarro (Salahonda), Roberto Payán (San José).</p> <p>VALLE DEL CAUCA: Buenaventura.</p>		
REGIÓN AMAZONIA	SITIOS PARA LOS CUALES SE GENERA LA ALERTA	ALERTA NARANJA
CAQUETÁ: San José del Fragua.		
REGIÓN ANDINA	SITIOS PARA LOS CUALES SE GENERA LA ALERTA	ALERTA AMARILLA
<p>ANTIOQUIA: Abejorral, Abriaquí, Amagá, Amalfi, Andes, Angelópolis, Anorí, Argelia, Armenia, Belmira, Betulia, Briceño, Buriticá, Caicedo, Caldas, Campamento, Cañasgordas, Caracolí, Caramanta, Ciudad Bolívar, Concordia, Dabeiba, Ebéjico, Fredonia, Frontino, Giraldo, Heliconia, Ituango, Maceo, Medellín, Montebello, Nariño, Olaya, Puerto Berrio, Puerto Nare, Puerto Triunfo, Remedios, Sabanalarga, Salgar, San Carlos, San Francisco, San Jerónimo, San Luis, San Pedro de Los Milagros, Santa Bárbara, Santa Fe de Antioquia, Segovia, Sonsón, Sopetrán, Tarazá, Titiribí, Uramita, Urrao, Valdivia, Yalí, Yarumal, Yolombó, Zaragoza.</p> <p>BOYACÁ: Almeida, Aquitania, Betéitiva, Boavita, Buenavista, Campohermoso, Chinavita, Chita, Chivor, Coper, Corrales, Covarachía, El Espino, Gámeza, Garagoa, Guicán, La Uvita, La Victoria, Labranzagrande, Macanal, Mariquí, Miraflores, Mongua, Monquirá, Muzo, Otanche, Pachavita, Páez, Pajarito, Panqueba, Pauna, Paya, Paz de Rio, Pesca, Pisba, Puerto Boyacá, Quípama, Rondón, Saboyá, San Eduardo, San José de Pare, San Luis de Gaceno, San Mateo, San Pablo de Borbur, Santa María, Santana, Soatá, Socha, Socotá, Sogamoso, Susacón, Tasco, Tibaná, Tópaga, Turmequé, Úmbita, Ventaquemada.</p> <p>CALDAS: Aguadas, Chinchiná, Filadelfia, La Merced, Manizales, Manzanares, Marmato, Marulanda, Neira, Pácora, Pensilvania, Salamina, Samaná, Supia, Villamaria.</p> <p>HUILA: Aipe, Altamira, Colombia, Guadalupe, La Plata, Neiva, Pitalito, Saladoblanco, San Agustín, Suaza, Tarqui.</p>		

ALERTAS POR AMENAZAS DE DESLIZAMIENTO

ALERTA ROJA:

Amenaza alta a muy alta por deslizamientos de tierra detonados por lluvias, localizados en los siguientes municipios:

ALERTA NARANJA:

Amenaza moderada por deslizamientos de tierra detonados por lluvias, localizados en los siguientes municipios:

REGIÓN ANDINA	SITIOS PARA LOS CUALES SE GENERA LA ALERTA	ALERTA AMARILLA
	<p>CUNDINAMARCA: Agua de Dios, Albán, Anapoima, Anolaima, Apulo, Arbeláez, Beltrán, Bituima, Bogotá, D.C., Bojacá, Cabrera, Cachipay, Caparrapí, Cásquez, Carmen de Carupa, Chaguaní, Chipaque, Choachí, Chocontá, Cogua, Cucunubá, El Colegio, El Peñón, El Rosal, Facatativá, Fusagasugá, Gachalá, Gachetá, Gama, Granada, Guaduas, Guatavita, Guayabal de Siquima, Guayabetal, Gutiérrez, Jerusalén, Junín, La Calera, La Mesa, La Palma, La Peña, Lenguaque, Machetá, Manta, Medina, Nilo, Nimaíma, Nocaima, Pacho, Páime, Pandí, Pasca, Pulí, Quebradanegra, Quetame, Quipile, Ricaurte, San Antonio de Tequendama, San Bernardo, San Cayetano, San Juan de Rioseco, Sasaima, Sesquilé, Sibaté, Sylvania, Soacha, Subachoque, Suesca, Supatá, Sutatausa, Tabío, Tausa, Tena, Tibacuy, Tocaima, Topaipí, Ubalá, Útica, Venecia, Vergara, Vianí, Villagómez, Villapinzón, Villeta, Viotá, Yacopí, Zipacón, Zipaquirá.</p> <p>NORTE DE SANTANDER: Ábrego, Arboledas, Cáchira, Cácosta, Chinácota, Chitagá, Convención, Cúcuta, Cucutilla, Durania, El Tarra, El Zulia, Gramalote, Hacarí, Labateca, Lourdes, Mutiscua, Ocaña, Pamplona, Salazar, San Calixto, Santiago, Sardinata, Silos, Teorama, Toledo, Villa Caro.</p> <p>QUINDÍO: Calarcá, Córdoba, Salento.</p> <p>RISARALDA: Santa Rosa de Cabal.</p> <p>SANTANDER: Aguada, Albania, Barbosa, Bucaramanga, Carcasí, Cerrito, Charalá, Charta, Chipatá, Concepción, Confines, Contratación, Coromoro, El Guacamayo, El Playón, Florián, Floridablanca, Girón, Guaca, Guavatá, Güepsa, La Belleza, La Paz, Landázuri, Lebrija, Macaravita, Málaga, Matanza, Mogotes, Oiba, Onzaga, Piedecuesta, Puente Nacional, Rionegro, San Andrés, San Benito, San Miguel, San Vicente de Chucurí, Santa Helena del Opón, Sucre, Suratá, Tona, Valle de San José, Vélez.</p> <p>TOLIMA: Alpujarra, Anzoátegui, Armero (Guayabal), Ataco, Cajamarca, Carmen de Apicalá, Casabianca, Chaparral, Cunday, Dolores, Falan, Fresno, Herveo, Ibagué, Icononzo, Lérida, Líbano, Melgar, Murillo, Natagaima, Ortega, Palocabildo, Planadas, Prado, Purificación, Rioblanco, Roncesvalles, Rovira, San Antonio, Villahermosa, Villarrica.</p>	
REGIÓN CARIBE	SITIOS PARA LOS CUALES SE GENERA LA ALERTA	ALERTA AMARILLA
	<p>CÓRDOBA: Montelíbano, Puerto Libertador y San Jose de Ure.</p> <p>CESAR: Agustín Codazzi, El Copey, La Gloria, Pailitas, Valledupar.</p> <p>LA GUAJIRA: Dibulla, El Molino, Fonseca, La Jagua del Pilar, San Juan del Cesar, Villanueva.</p> <p>MAGDALENA: Fundación.</p>	
REGIÓN ORINOQUIA	SITIOS PARA LOS CUALES SE GENERA LA ALERTA	ALERTA AMARILLA
	<p>ARAUCA: Tame.</p> <p>CASANARE: Aguazul, Chámeza, Hato Corozal, La Salina, Monterrey, Nunchía, Paz de Ariporo, Pore, Recetor, Támara, Tauramena, Yopal.</p> <p>META: Acacias, Cubarral, Cumaral, Guamal, Restrepo, San Juanito, Villavicencio.</p>	

ALERTAS POR AMENAZAS DE DESLIZAMIENTO

ALERTA ROJA:

Amenaza alta a muy alta por deslizamientos de tierra detonados por lluvias, localizados en los siguientes municipios:

ALERTA NARANJA:

Amenaza moderada por deslizamientos de tierra detonados por lluvias, localizados en los siguientes municipios:

REGIÓN PACÍFICO	SITIOS PARA LOS CUALES SE GENERA LA ALERTA	ALERTA AMARILLA
	<p>CAUCA: Buenos Aires, Caldono, Corinto, Guapi, Inzá, Jambaló, La Sierra, La Vega, Miranda, Páez (Belalcázar), Piendamó, Popayán, Rosas, Santa Rosa, Santander de Quilichao, Silvia, Sotará (Paispamba), Suárez, Toribío, Totoró.</p> <p>CHOCÓ: Bahía Solano (Mutis), Bojayá (Bellavista), El Carmen, Rio Iró (Santa Rita), San José del Palmar, Sipí, Tadó.</p> <p>NARIÑO: Albán (San José), Buesaco, Cumbitara, Linares, Samaniego, San Pedro de Cartago (Cartago).</p> <p>VALLE DEL CAUCA: Bolívar, Buga, Bugalagrande, Calima (El Darién), Dagua, El Cerrito, El Dovio, Florida, La Unión, Palmira, San Pedro, Sevilla, Tuluá, Versailles, Vijes, Yumbo.</p>	
REGIÓN AMAZONIA	SITIOS PARA LOS CUALES SE GENERA LA ALERTA	ALERTA AMARILLA
	<p>CAQUETÁ: Belén de los Andaquíes, Morelia, Puerto Rico.</p> <p>PUTUMAYO: Mocoa.</p>	

ALERTAS POR AMENAZAS DE DESLIZAMIENTO

ALERTA ROJA:

Amenaza alta a muy alta por deslizamientos de tierra detonados por lluvias, localizados en los siguientes municipios:

ALERTA NARANJA:

Amenaza moderada por deslizamientos de tierra detonados por lluvias, localizados en los siguientes municipios:

SECTORES VIALES IDENTIFICADOS CON POTENCIALIDAD DE DESLIZAMIENTOS de TIERRA, EN LOS CUALES GENERAN ALERTAS

DEPARTAMENTO	SECTOR VIAL
CAQUETÁ	Vía Suaza – Florencia Vía Vergel– Florencia
CHOCÓ	Quibdó – Medellín
NARIÑO	Vía Pasto – Mocoa Pasto – Popayán Pasto – Mojarra Túquerres – Tumaco Circunvalar – Galeras Junin – Pedregal
VALLE DEL CAUCA	Bolívar – Roldanillo Buenaventura – Buga.

ALERTAS POR AMENAZAS DE INCENDIOS DE LA COBERTURA VEGETAL

ALERTA ROJA:

Amenaza Alta o muy alta de ocurrencia de incendios de la cobertura vegetal en zonas de bosques, cultivos y pastos, localizados en los siguientes municipios y sectores aledaños:

ALERTA NARANJA:

Amenaza moderada de ocurrencia de incendios de la cobertura vegetal en zonas de bosques, cultivos y pastos, localizados en los siguientes municipios y sectores aledaños:

REGIÓN CARIBE	SITIOS PARA LOS CUALES SE GENERA LA ALERTA	ALERTA ROJA
	<p>ATLÁNTICO: Barranquilla, Luruaco, Piojó, Puerto Colombia, Tubará.</p> <p>BOLÍVAR: Achí, Hatillo de Loba, Magangué, Mompós, San Fernando, Santa Catalina, Talaigua Nuevo, Zambrano.</p> <p>CESAR: Astrea, Becerrill, Bosconia, Chimichagua, Chiriguaná, Curumaní, El Paso, La Jagua de Ibirico.</p> <p>CÓRDOBA: Buenavista, Canalete, Chima, Chinú, Ciénaga de Oro, La Apartada, Los Córdoba, Montería, Moñitos, Planeta Rica, Puerto Escondido, Sahagún, San Bernardo del Viento, Tierralta, Valencia.</p> <p>LA GUAJIRA: Maicao, Manaure, Riohacha, Uribia.</p> <p>MAGDALENA: Algarrobo, Ariguaní (El Difícil), Nueva Granada, Pijiño del Carmen, Plato, San Sebastián de Buenavista, San Zenón, Santa Ana, Santa Bárbara de Pinto, Santa Marta.</p> <p>SUCRE: Caimito, Guaranda, La Unión, Majagual, Sampedes, San Benito Abad, San Marcos, Sucre.</p>	
REGIÓN ANDINA	SITIOS PARA LOS CUALES SE GENERA LA ALERTA	ALERTA ROJA
	<p>ANTIOQUIA: Arboletes, San Juan de Urabá, Turbo, Yondó (Casabe).</p> <p>BOYACÁ: Sáchica, Samacá, Villa de Leiva.</p> <p>CUNDINAMARCA: Girardot, Guachetá, Guataquí, Nariño.</p> <p>HUILA: Villavieja.</p> <p>NORTE DE SANTANDER: Bochalema, La Playa, Los Patios, San Cayetano.</p> <p>QUINDÍO: Armenia.</p> <p>SANTANDER: Barrancabermeja, Simacota.</p>	
REGIÓN PACÍFICA	SITIOS PARA LOS CUALES SE GENERA LA ALERTA	ALERTA ROJA
	<p>CAUCA: Bolívar, Puerto Tejada, San Sebastián, Villa Rica.</p> <p>VALLE DEL CAUCA: Candelaria, Ginebra, Guacarí, Trujillo, Yotoco.</p>	

Especial atención en el Parque Nacional Sierra del Perijá, Las Herosas, Katios y Sierra Nevada de Santa Marta.

ALERTAS POR AMENAZAS DE INCENDIOS DE LA COBERTURA VEGETAL

ALERTA ROJA:

Amenaza Alta o muy alta de ocurrencia de incendios de la cobertura vegetal en zonas de bosques, cultivos y pastos, localizados en los siguientes municipios y sectores aledaños:

ALERTA NARANJA:

Amenaza moderada de ocurrencia de incendios de la cobertura vegetal en zonas de bosques, cultivos y pastos, localizados en los siguientes municipios y sectores aledaños:

REGIÓN CARIBE	SITIOS PARA LOS CUALES SE GENERA LA ALERTA	ALERTA NARANJA
	<p>BOLÍVAR: Pinillos, San Jacinto del Cauca, Santa Rosa del Sur. CESAR: La Paz, Tamalameque. CÓRDOBA: San Andrés de Sotavento. LA GUAJIRA: Albania, Barrancas. MAGDALENA: Guamal.</p>	
REGIÓN ANDINA	SITIOS PARA LOS CUALES SE GENERA LA ALERTA	ALERTA NARANJA
	<p>ANTIOQUIA: San Pedro de Urabá, Támesis. BOYACÁ: Chíquiza. CALDAS: Riosucio. CUNDINAMARCA: Puerto Salgar. HUILA: Baraya, Palermo, Tello. NORTE DE SANTANDER: Ábrego, Cáchira, El Carmen, Lourdes, Villa del Rosario. RISARALDA: Belén de Umbría, Mistrató, Pueblo Rico, Quinchía. TOLIMA: Ambalema, Coello, Coyaima, Espinal, Flandes, Guamo, Piedras, Saldaña, San Luis, Suárez, Venadillo.</p>	
REGIÓN PACÍFICA	SITIOS PARA LOS CUALES SE GENERA LA ALERTA	ALERTA NARANJA
	<p>CAUCA: Padilla, Puracé (Coconuco). NARIÑO: Santa Cruz (Guachavés), Túquerres.</p>	
REGIÓN ORINOQUÍA	SITIOS PARA LOS CUALES SE GENERA LA ALERTA	ALERTA NARANJA
	<p>ARAUCA: Arauquita.</p>	

Especial atención en el Parque Nacional Sierra del Perija, Las Herosas, Katios y Sierra Nevada de Santa Marta.

ALERTAS METEOMARINA

MAR CARIBE

ALERTA NARANJA

POR VIENTO Y OLAJE

Se estima que para los próximos días la altura de oleaje oscile entre los 2.0 y 4.0 m; con vientos de hasta los 30 nudos (56 km/h) en el centro del mar Caribe colombiano. Por anterior, se recomienda a las embarcaciones de poco calado consultar con las capitanías de puerto antes de zarpar y a los habitantes costeros y turistas estar atentos a la evolución de este fenómeno.

OCEANO PACÍFICO

ALERTA NARANJA

POR TIEMPO LLUVIOSO

Predominarán las condiciones lluviosas, acompañadas de tormentas eléctricas ocasionales, en amplios sectores de la zona marítima y en el litoral. Por lo anterior, se recomienda a las embarcaciones de poco calado consultar con las capitanías de puerto antes de zarpar y a los habitantes costeros y turistas estar atentos a la evolución de este fenómeno.

°C: grados Celsius

m: metros

mm: milímetros

msnm: metros sobre nivel del mar

Km/h: kilómetros por hora

HLC: hora local colombiana

GOES: Geostationary Operational Environmental Satellites (Satélite Geoestacionario Operacional Ambiental).

GOES-16 es el designado GOES-Este, localizado en 75° W sobre el ecuador geográfico.

PNN: Parque Nacional Natural

SFF: Santuario de Fauna y Flora



ALERTA ROJA. PARA TOMAR ACCIÓN Advierte al Sistema Nacional de Gestión del Riesgo de Desastres sobre el peligro de un fenómeno y sus efectos adversos sobre la población. Se emite una alerta sólo cuando la identificación de un evento extraordinario indique la amenaza inminente y cuando la gravedad del fenómeno requiera atención prioritaria de los comités departamentales y locales.



ALERTA NARANJA. PARA PREPARARSE Indica la amenaza de un fenómeno. No implica riesgo inmediato por lo que es catalogado como un mensaje para informarse y prepararse. El aviso implica vigilancia continua ya que las condiciones son propicias para el desarrollo de un suceso natural.



ALERTA AMARILLA. PARA INFORMARSE Se emite cuando las condiciones hidrometeorológicas son favorables para la ocurrencia de un fenómeno natural y pueden aumentar el riesgo según los pronósticos. Por sus características, este nivel está encaminado a informar.

CONDICIONES NORMALES Indica que no existe ninguna clase de alerta para la región o zona mencionada.

Yolanda GONZÁLEZ H. | Directora General

Mery E. FERNÁNDEZ P. | Jefe Oficina del Servicio de Pronósticos y Alertas

Profesionales de Turno:

Luis A. LÓPEZ, Juan D. NAVIA, Zaida Y. PEÑA, José D. GARAVITO, Fidel A. PARDO, Sergio ROJAS, Julián D. URREA, Mauricio TORRES y Daniel USECHE.

<http://www.ideam.gov.co>

Correos electrónicos: servicio@ideam.gov.co, alertas@ideam.gov.co

Calle 25D # 96B – 70, Piso 3. Bogotá, D.C., Colombia.

Teléfono: 3075625 Ext. 1334–1336.

Síguenos en:

