

# INFORME TÉCNICO DIARIO N°121

El IDEAM comunica al Sistema Nacional de Gestión del Riesgo (SNGR) y al Sistema Nacional Ambiental (SINA).

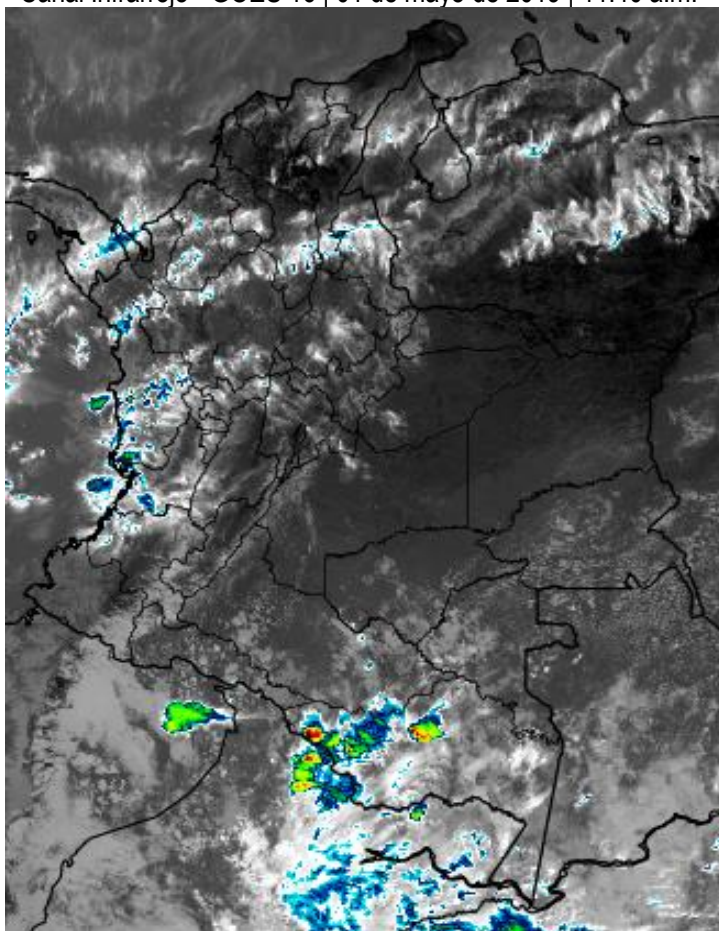
Bogotá D. C.

Miércoles 01 de mayo de 2019.

Hora de actualización: 12:55 p m.

## IMAGEN SATELITAL

Canal Infrarrojo - GOES 16 | 01 de mayo de 2019 | 11:40 a.m.



## CONDICIONES HIDROMETEOROLÓGICAS ACTUALES

La Zona de Confluencia Intertropical ZCIT, se muestra significativamente activa sobre el occidente del país, generando abundantes lluvias en la región Pacífica, así como en sectores dispersos del norte de la región Andina y sur de la Caribe.

Adicionalmente se observó un incremento en la intensidad del viento en la zona marítima del Caribe colombiano y flujo de noreste sobre la Orinoquia y Amazonia colombiana, lo cual refleja condiciones mayormente secas en dichas áreas.

Consulte todos los días el pronóstico del tiempo y las alertas hidrometeorológicas vigentes del IDEAM, en un formato de calidad. Alrededor de las 7:30 a. m. está a disposición del público en [www.ideam.gov.co](http://www.ideam.gov.co).

Se puede ver también en dispositivos móviles **AQUÍ**





# LO MÁS DESTACADO

## LLUVIAS REGISTRADAS EN LAS ÚLTIMAS 24 HORAS

Descenso importante de las precipitaciones en las últimas 24 horas, siendo el día de ayer el más seco en el transcurso del mes de abril de 2019. Las precipitaciones se concentraron principalmente en las regiones Caribe y Andina, e igualmente en sectores aislados de la Orinoquia. El mayor volumen se registró en el municipio de **Bello (Antioquia) con 30.6 mm.**

### ALERTA ROJA

- Por alta posibilidad de incendios de la cobertura vegetal en zonas de bosques, cultivos y pastos localizadas en algunos municipios de la región Caribe.

### ALERTA NARANJA

- Por niveles altos en corrientes ubicadas en departamentos de las siguientes regiones: Caribe, Amazonia, Orinoquia y Pacífico.
- Por posibilidad de deslizamientos de tierra detonados por lluvias en sectores inestables o de alta pendiente localizados en los departamentos de las siguientes regiones: Andina, Pacífico y Amazonia.
- Por posibilidad de ocurrencia de incendios de la cobertura vegetal en zonas de bosques, cultivos y pastos localizados en departamentos de las siguientes regiones: Caribe y Andina.
- Por viento y oleaje con valores por encima de lo normal en el centro-orienté del mar Caribe nacional, de amenaza para la navegación menor.

### ALERTA AMARILLA

- Por niveles altos en corrientes ubicadas en departamentos de las siguientes regiones: Andina, Caribe, Orinoquia y Pacífico.
- Por posibilidad de deslizamientos de tierra detonados por lluvias en sectores inestables o de alta pendiente localizados en los departamentos de las siguientes regiones: Caribe, Orinoquia, Andina, Pacífico y Amazonia.
- Por tiempo lluvioso en el Océano Pacífico.

# PRONÓSTICO CONDICIONES METEOROLÓGICAS ESPECIALES

## ÁREA DEL VOLCÁN GALERAS

Durante el día se estima cielo parcialmente nublado con predominio de tiempo seco.

El Servicio Geológico Colombiano reporta en nivel AMARILLO (III): CAMBIOS EN EL COMPORTAMIENTO DE LA ACTIVIDAD VOLCÁNICA. Lat: 155 Lon: -77.37

ELEVACIÓN (pies)	DIRECCIÓN	VELOCIDAD	
		NUDOS	Km/h
10,000	ESTE	10 - 15	18 - 27
18,000	ESTE	20 - 25	36 - 45
24,000	ESTE-NORESTE	5 - 10	9 - 18
30,000	NORESTE	5 - 10	9 - 18

## ÁREA DEL VOLCÁN NEVADO DEL HUILA

Durante el día se estima cielo parcialmente nublado con predominio de tiempo seco.

El Servicio Geológico Colombiano reporta en nivel AMARILLO (III): CAMBIOS EN EL COMPORTAMIENTO DE LA ACTIVIDAD VOLCÁNICA. Lat: 2.92 Lon: -76.05

ELEVACIÓN (pies)	DIRECCIÓN	VELOCIDAD	
		NUDOS	Km/h
10,000	ESTE-SURESTE	10 - 15	18 - 27
18,000	ESTE	15 - 20	27 - 36
24,000	ESTE	10 - 15	18 - 27
30,000	NORESTE	0 - 5	0 - 9

## ÁREA DEL VOLCÁN CERRO MACHÍN

Durante el día se estima cielo parcialmente nublado con predominio de tiempo seco.

El Servicio Geológico Colombiano reporta en nivel AMARILLO (III): CAMBIOS EN EL COMPORTAMIENTO DE LA ACTIVIDAD VOLCÁNICA. Lat: 4.80 Lon: -75.62

ELEVACIÓN (pies)	DIRECCIÓN	VELOCIDAD	
		NUDOS	Km/h
10,000	SURESTE	5 - 10	9 - 18
18,000	ESTE	15 - 20	27 - 36
24,000	ESTE	5 - 10	9 - 18
30,000	NOROESTE	0 - 5	0 - 9

## ÁREA DEL VOLCÁN NEVADO DEL RUIZ

Durante el día se estima cielo parcialmente nublado con predominio de tiempo seco.

El Servicio Geológico Colombiano reporta en nivel AMARILLO (III): CAMBIOS EN EL COMPORTAMIENTO DE LA ACTIVIDAD VOLCÁNICA. Lat: 0.81 Lon: -77.93 Lat: 0.76 Lon: -77.95

ELEVACIÓN (pies)	DIRECCIÓN	VELOCIDAD	
		NUDOS	Km/h
10,000	ESTE-SURESTE	5 - 10	9 - 18
18,000	ESTE	10 - 15	18 - 27
24,000	ESTE	5 - 10	9 - 18
30,000	NOROESTE	5 - 10	9 - 18

## ÁREA DEL COMPLEJO VOLCÁNICO CHILES-CERRO NEGRO DE MAYASQUER

Durante el día se estima cielo parcialmente nublado con predominio de tiempo seco.

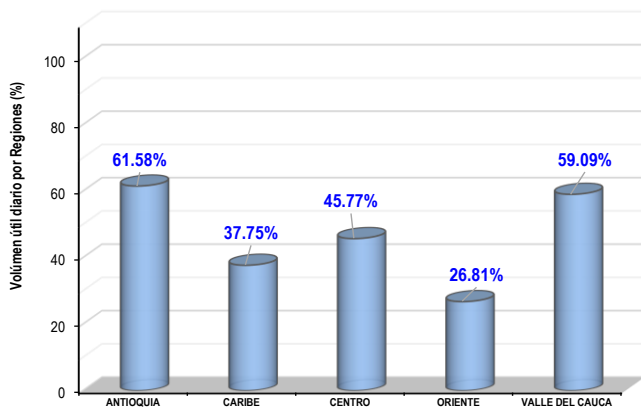
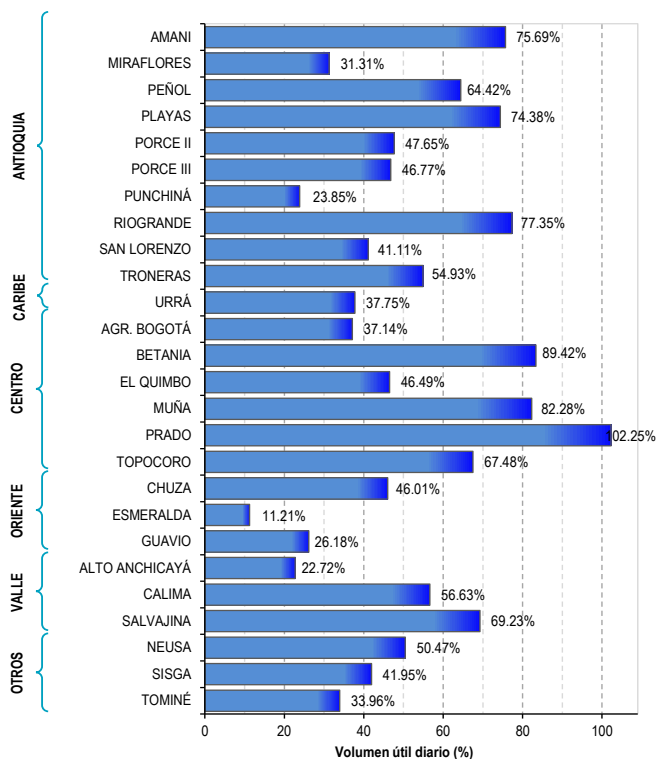
El Servicio Geológico Colombiano reporta en nivel AMARILLO (III): CAMBIOS EN EL COMPORTAMIENTO DE LA ACTIVIDAD VOLCÁNICA. Lat: 0.81 Lon: -77.93 Lat: 0.76 Lon: -77.95

ELEVACIÓN (pies)	DIRECCIÓN	VELOCIDAD	
		NUDOS	Km/h
10,000	ESTE	5 - 10	9 - 18
18,000	ESTE	20 - 25	36 - 45
24,000	ESTE-NORESTE	5 - 10	9 - 18
30,000	NORTE-NORESTE	5 - 10	9 - 18

# ESTADO DE LOS EMBALSES

A continuación se relaciona el volumen útil diario de los principales embalses del país (expresado en porcentaje), de acuerdo con la información reportada por XM S.A. E.S.P en la siguiente dirección electrónica: <http://ido.xm.com.co/ido/SitePages/hidrologia.aspx?α=reservas>

## VOLUMEN ÚTIL DIARIO EN LOS PRINCIPALES EMBALSES DEL PAÍS



Para estar informado diariamente de lo que pasa con el **pronóstico del tiempo y las alertas.**

Síguenos en Twitter  
**@IDEAMColombia**



## PRECIPITACIONES

A continuación se relacionan los municipios donde en las últimas 24 horas se registraron precipitaciones iguales o superiores a 8.0 mm.

Se aclara que las precipitaciones indicadas en los municipios, realmente corresponden a aquellos puntos en los cuales el IDEAM tiene estaciones de monitoreo, pero no necesariamente quiere decir que el dato corresponda a las lluvias que se presentaron directamente sobre el área urbana en donde se concentra la mayor población. En ocasiones la estación sobre la cual se destaca el mayor valor de precipitación, a pesar de pertenecer al municipio, puede quedar alejada del centro poblado principal.

DEPARTAMENTO	MUNICIPIO
AMAZONAS	La Chorrera (11.4).
ANTIOQUIA	<b>Bello (30.6).</b>
BOLÍVAR	María La Baja (27.6), Arjona (14.5).
CALDAS	Manizales (8.7).
HUILA	San Agustín (8.0).
NARIÑO	Barbacoas (12.0).
RISARALDA	Santa Rosa de Cabal (11.2), Pereira (9.7).
SANTANDER	San Vicente de Chucurí (27.6).
VALLE DEL CAUCA	Buenaventura (10.7).
VAUPÉS	Mitú (15.0).

Para estar informado diariamente de lo que pasa con el **pronóstico del tiempo y las alertas.**

Síguenos en Twitter  
**@IDEAMColombia**



## TEMPERATURAS MÁXIMAS

A continuación se relacionan los municipios donde en las últimas 24 horas se registraron temperaturas iguales o superiores a 37.0 °C.

Se aclara que las temperaturas indicadas en los municipios, realmente corresponden a aquellos puntos en los cuales el IDEAM tiene estaciones de monitoreo, pero no necesariamente quiere decir que el dato corresponda a las temperaturas que se presentaron directamente sobre el área urbana en donde se concentra la mayor población. En ocasiones la estación sobre la cual se destaca el mayor valor de temperatura, a pesar de pertenecer al municipio, puede quedar alejada del centro poblado principal.

DEPARTAMENTO	MUNICIPIO
BOLÍVAR	Zambrano (39.4).
CESAR	Agustín Codazzi (38.8).
LA GUAJIRA	<b>Manaure (39.8)</b> , Urumita (38.4), Riohacha (37.4).
MAGDALENA	Pivijay (39.0).
NORTE DE SANTANDER	Cúcuta (37.2).
TOLIMA	Ambalema (37.2), Natagaima (37.0).



# PRONÓSTICO METEOROLÓGICO



Miércoles 01 y jueves 02 de mayo de 2019

REGIÓN	PRONÓSTICO
<b>SABANA DE BOGOTÁ</b>	<p><b>MIÉRCOLES.</b> Para la tarde capitalina se prevé cielo parcialmente nublado con predominio de tiempo seco en la ciudad y de la Sabana. En la noche se espera que se mantengan las condiciones atmosféricas con cielo parcialmente nublado y predominio de tiempo seco en la ciudad.</p> <p><b>JUEVES.</b> En la mañana predominará las condiciones de cielo parcial a mayormente nublado con predominio de tiempo seco en gran parte de la capital. Para la tarde capitalina se prevé persistencia de condiciones secas. En la noche se espera que las condiciones de nubosidad se mantengan con predominio de tiempo seco.</p>
<b>CARIBE</b>	<p><b>MIÉRCOLES.</b> En la tarde se prevé cielo parcial a mayormente cubierto con probabilidad de precipitaciones en el golfo de Urabá, occidente de Córdoba y sur de Bolívar. Tiempo seco y escasa nubosidad en el resto de la región. En el transcurso de la noche se prevé cielo parcialmente cubierto con predominio de tiempo seco. Sin embargo, posibilidad de lluvias ligeras al sur de Bolívar y de menor intensidad en inmediaciones de la Sierra Nevada de Santa Marta.</p> <p><b>JUEVES.</b> Se espera predominen condiciones de tiempo seco en gran parte del área, salvo lluvias sobre el Golfo de Urabá, sur de Bolívar y de Sucre, especialmente, en horas de la mañana y lluvias ligeras en el sur de Bolívar en horas de la noche.</p>
<b>ARCHIPIÉLAGO DE SAN ANDRÉS, PROVIDENCIA Y SANTA CATALINA</b>	<p><b>MIÉRCOLES.</b> En la tarde el cielo estará parcialmente nublado; continuará predominando el tiempo seco en el Archipiélago. No obstante, posibles lluvias eventuales en los alrededores. Cielo ligeramente nublado y tiempo seco durante las horas de la noche.</p> <p><b>JUEVES.</b> Cielo ligero o parcialmente nublado a lo largo de la jornada y tiempo seco.</p>
<b>MAR CARIBE</b>	<p><b>MIÉRCOLES.</b> Cielo entre ligero y parcialmente nublado con posibilidad de lluvias eventuales en el golfo de Urabá durante la jornada</p> <p><b>JUEVES.</b> Se prevé tiempo seco en gran parte del área, excepto en el golfo de Urabá donde son posibles algunas precipitaciones en horas de la madrugada y de la mañana.</p>
<b>ANDINA</b>	<p><b>MIÉRCOLES.</b> Se pronostica una tarde con cielo entre ligero y parcialmente nublado y predominio de tiempo seco en gran parte de la región. Con excepción del occidente y norte de Antioquia donde se espera mayor nubosidad y posibles lluvias se esperan del lluvias esporádicas y ligeras. En la noche el cielo estará parcialmente cubierto. Lluvias ocasionales y dispersas en límites entre Santander y sectores de Antioquia. Tiempo seco en el resto de la región.</p> <p><b>JUEVES.</b> Durante la jornada se estima cielo entre parcial y mayormente nublado. Lluvias ocasionales en áreas de Antioquia, Santander, eje cafetero, occidente de Cundinamarca y norte de Boyacá.</p>

 **Planeando tu día?**  
Descarga YA y conoce...



**Consúltalo a diario y únete a  
la Cultura del Pronóstico del IDEAM**

Disponible para  

# PRONÓSTICO METEOROLÓGICO

Miércoles 01 y jueves 02 de mayo de 2019



REGIÓN	PRONÓSTICO
<b>INSULAR PACÍFICO</b>	<p><b>MIÉRCOLES.</b> Entre parcial a mayormente nublado en el área insular, en Gorgona posibles lluvias en la noche y en Malpelo se prevén lluvias a diferentes horas.</p> <p><b>JUEVES.</b> Cielo mayormente nublado durante la jornada. Lluvias y posibles descargas eléctricas en Gorgona durante el día. Para Malpelo lloviznas en la mañana.</p>
<b>PACÍFICO</b>	<p><b>MIÉRCOLES.</b> En la tarde condiciones de cielo con bastante nubosidad con precipitaciones fuertes sobre el occidente de Chocó y occidente de Valle del Cauca; lluvias de menor intensidad en el occidente de Nariño y de Cauca. Se prevé cielo cubierto en la noche con precipitaciones sobre Cauca, Valle del Cauca, Nariño y amplios sectores de Chocó. Posibilidad de actividad eléctrica.</p> <p><b>JUEVES.</b> Se advierten condiciones nubosas en gran parte de la región, con lluvias moderadas a fuertes con descargas eléctricas en sectores de Chocó, Cauca, Nariño y Valle del Cauca, especialmente, en horas de la tarde y de la noche</p>
<b>OCÉANO PACÍFICO</b>	<p><b>MIÉRCOLES.</b> Mayor nubosidad en el centro y norte de la cuenca del Pacífico y se prevén lluvias de variada intensidad y actividad eléctrica en la mañana y en la noche; lloviznas ocasionales en el sur de la cuenca.</p> <p><b>JUEVES.</b> Jornada lluviosa con precipitaciones importantes en amplios sectores de la zona, en horas de la madrugada y en la noche.</p>
<b>ORINOQUIA</b>	<p><b>MIÉRCOLES.</b> Durante la tarde se estima cielo ligero y parcialmente cubierto en la región. Posibles lluvias en el sur de Vichada. Prevalecerán las condiciones de cielo parcialmente nublado en la noche con predominio de tiempo seco; eventuales lluvias en el occidente de Meta y Vichada.</p> <p><b>JUEVES.</b> Jornada lluviosa sobre Vichada y oriente de Meta con tendencia a la disminución en horas de la noche. En los demás sectores se espera tiempo seco, con probabilidad de lluvias ligeras en horas de la tarde y noche.</p>
<b>AMAZONIA</b>	<p><b>MIÉRCOLES.</b> En la tarde se espera aumente la nubosidad con probabilidad de precipitaciones y algunas tronadas en el sur de Vaupés, Amazonas, oriente de Caquetá. Durante la noche se estima cielo parcialmente cubierto con precipitaciones de variada intensidad y en algunos casos con presencia de actividad eléctrica en zonas del oriente de Caquetá, Putumayo, Amazonas y Vaupés. Lluvias de menor intensidad en sectores del piedemonte Amazónico.</p> <p><b>JUEVES.</b> En gran parte de la región se prevé pocas lluvias. Las precipitaciones más intensas son previstas en zonas de Guainía y sur de Amazonas.</p>

Planeando tu día?  
Descarga YA y conoce...

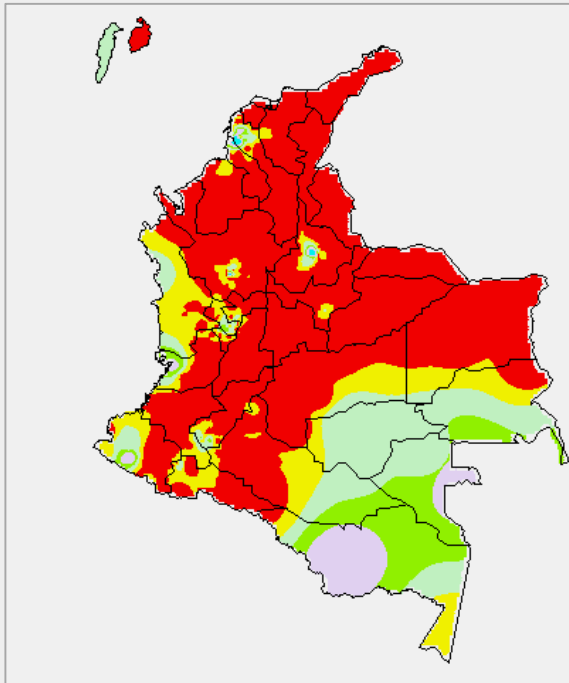


Consúltalo a diario y únete a la Cultura del Pronóstico del IDEAM

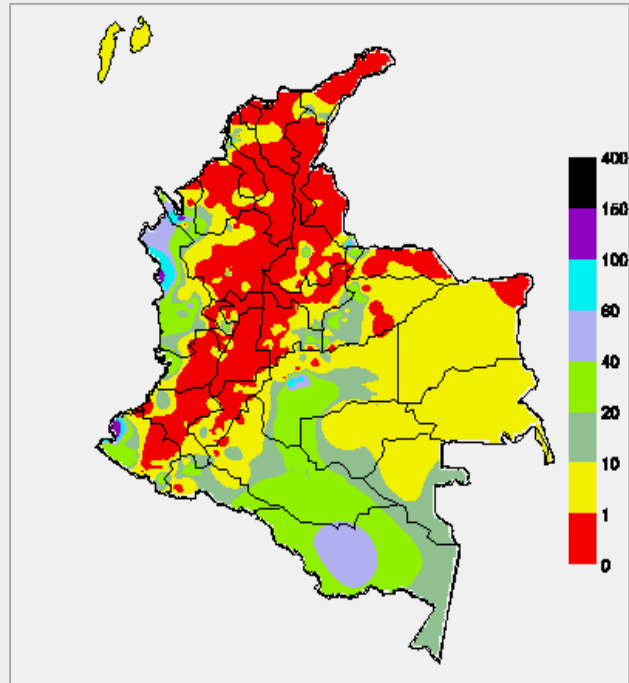
Disponible para  

# MAPAS DE PRECIPITACIÓN

**Precipitación diaria:** desde las 7:00 a. m. del martes 30 de abril hasta las 7:00 a. m. del miércoles 01 de mayo de 2019.



**Precipitación últimas 72 horas:** desde las 7:00 a. m. del domingo 28 de abril hasta las 7:00 a. m. del miércoles 01 de mayo de 2019.



## ALERTAS VIGENTES E INFORMACIÓN ADICIONAL

Para mayor información sobre el pronóstico del estado del tiempo, informes técnicos diarios, comunicados especiales, mapas diarios de temperaturas máximas y mínimas e información diaria de precipitación se sugiere consultar los siguientes enlaces:

- [MAPA DIARIO DE TEMPERATURA MÁXIMA.](#)
- [MAPA DIARIO DE TEMPERATURA MÍNIMA.](#)



# ALERTAS POR NIVELES DE LOS RÍOS

REGIÓN CARIBE	SITIOS PARA LOS CUALES SE GENERA LA ALERTA	ALERTA NARANJA
<p><b>NIVELES ALTOS EN VARIAS CORRIENTES DEL URABÁ ANTIOQUEÑO.</b> Se mantiene esta alerta por probabilidad de crecientes súbitas en el nivel del río León y sus afluentes. Recomendación especial también para el río Mulatos como sus principales afluentes (Turbo, Caimán, Nuevo, León y Grande), e igualmente para el río Zungo. Igualmente se presentan incrementos en el río El Bobal en inmediaciones de Carepa y también en el río Bijagual cerca a los municipios de Carepa y Apartadó. Se prevé que ésta condición hidrológica se mantenga en el transcurso del día.</p> <p><b>PROBABILIDAD DE CRECIENTES SÚBITAS EN LOS RÍOS QUE DESEMBOCAN EN EL GOLFO DE URABÁ ANTIOQUEÑO.</b> Se mantiene esta alerta ante las posibles crecientes súbitas en los ríos Guaduas, Carepa, Apartadó, Río Grande, Currulao y Guadualito, entre otros que desembocan al Golfo de Urabá, en el departamento de Antioquia.</p> <p><b>PROBABILIDAD DE CRECIENTES SÚBITAS EN LOS RÍOS SUCIO Y MURRÍ.</b> Se mantiene esta alerta ante posibles incrementos en los niveles de los diferentes ríos de Montaña en el departamento de Antioquia que drenan al río Atrato, como son los ríos Murrí y Sucio, a la altura de los municipios de Dabeiba, Mutatá y Murindó. Se prevé que ésta condición continúe a lo largo de la jornada.</p>		
REGIÓN AMAZONIA	SITIOS PARA LOS CUALES SE GENERA LA ALERTA	ALERTA NARANJA
<p><b>NIVELES ALTOS EN EL RÍO AMAZONAS.</b> Se mantiene esta alerta por niveles altos en el río Amazonas, a la altura del municipio de Leticia, esta condición hidrológica es normal para la época del año.</p>		
REGIÓN ORINOQUIA	SITIOS PARA LOS CUALES SE GENERA LA ALERTA	ALERTA NARANJA
<p><b>PROBABILIDAD DE CRECIENTES SÚBITAS EN LA CUENCA ALTA DEL RÍO ARIPORO, CASANARE Y CRAVO NORTE.</b> Se mantiene esta alerta por probabilidad de crecientes súbitas en los afluentes de la cuenca alta del río Ariporo, Casanare y Cravo Norte. Especial atención para zonas bajas de Hato Corozal (Casanare) por incremento de niveles del río Casanare e igualmente para el municipio de Villanueva (Casanare) por incrementos del río Upía. Otros ríos que presentan moderados incrementos en el departamento del Casanare son Cusiana y Pauto. Se prevé que ésta condición hidrológica se mantenga en el transcurso del día.</p>		

# ALERTAS POR NIVELES DE LOS RÍOS

## REGIÓN PACÍFICO

## SITIOS PARA LOS CUALES SE GENERA LA ALERTA

## ALERTA NARANJA

### PROBABILIDAD DE CRECIENTES SÚBITAS EN LA CUENCA DEL RÍO GUACHICONO.

Se mantiene esta alerta ante la probabilidad de crecientes súbitas en el río Guachicono y sus afluentes, especialmente en la cuenca alta. Debido al incremento de sus niveles, se recomienda especial atención para municipios al Sur del departamento del Cauca, especialmente para Sucre y Bolívar (se destaca el sector de la confluencia del río Guachicono con el río Mazamorras).

### PROBABILIDAD DE CRECIENTES SÚBITAS EN LOS RÍOS ESCALERETE, DAGUA Y ANCHICAYÁ.

Se mantiene el nivel de alerta a pesar del descenso en los niveles de los ríos Escalerete, Dagua, Buenaventura, Bahía de Málaga, Anchicayá y sus afluentes.

### PROBABILIDAD DE CRECIENTES SÚBITAS EN LOS RÍOS ISCUANDÉ Y TAPAJE.

Se mantiene la alerta por probabilidad de crecientes súbitas en los niveles de los ríos Iscuandé y Tapaje, los cuales drenan sus aguas al océano Pacífico.

### CRECIENTES SÚBITAS EN LA CUENCA DEL RÍO TELEMBÍ.

Se mantiene esta alerta debido a las afectaciones reportadas en el municipio de Barbacoas (Nariño) por el desbordamiento del río Telembí.

### PROBABILIDAD DE CRECIENTES SÚBITAS EN LA CUENCA DEL RÍO PATÍA.

Continúa ésta alerta por probabilidad de ascenso moderado en los niveles del río Patía en su cauce principal, especialmente a la altura de los municipios de Patía (Cauca), Leiva y Cumbitara (Nariño); se destaca la presencia de núcleos nubosos acompañados de fuerte actividad eléctrica en la cuenca baja del río Patía en el límite del litoral pacífico, a la altura de los municipios de Olaya Herrera, la Tola, El Charco y Mosquera. Debido a que en el transcurso del día se mantendrán las lluvias a lo largo del litoral Pacífico sur, lo cual hace que se siga presentando un incremento moderado de los niveles de los ríos y se prevé que más fuertes se presentan en el Macizo Colombiano hasta la depresión de la Hoz de Minamá, y ya desde éste sitio el río Patía ya presenta niveles altos; posteriormente al entrar luego en la llanura del Pacífico donde recibe varios de sus afluentes principales, como lo son los ríos Telembí y Guaitara, los cuales también actualmente presentan niveles muy altos. Se prevé que las condiciones de incremento moderado tanto en el río Patía como en varios de sus afluentes continúe en el transcurso del día; se recomienda especial atención a las zonas ribereñas bajas de los municipios de Cumbitara, Pisanda y Policarpa, en el departamento de Nariño.

### PROBABILIDAD DE CRECIENTES SÚBITAS EN LAS CUENCAS DE LOS RÍOS MIRA, TOLA Y ROSARIO.

Los niveles del río Mira han venido ascendiendo por tal razón se continua con este nivel de alerta y debido a que no se descarta la ocurrencia de ascensos moderados que mantengan los niveles altos.

### PROBABILIDAD DE CRECIENTES SÚBITAS EN LOS RÍOS DEL LITORAL PACÍFICO EN EL DEPARTAMENTO DE CAUCA.

Se prevén incrementos en los niveles de los ríos Naya, Yurumanguí, Cajambre, Mayorquín, Raposo, Anchicayá, Dagua, Buenaventura y Málaga.

# ALERTAS POR NIVELES DE LOS RÍOS

REGIÓN ANDINA	SITIOS PARA LOS CUALES SE GENERA LA ALERTA	ALERTA AMARILLA
	<p><b>NIVELES ALTOS DEL RÍO MAGDALENA EN LOS SECTORES PUERTO BOYACÁ - PUERTO BERRÍO Y SAN PABLO - GAMARRA - EL BANCO.</b></p> <p>Continúan altos los niveles del río Magdalena, a la altura de los municipios de Puerto Boyacá (Boyacá), Puerto Nare, Puerto Berrio (Antioquia), San Pablo (Bolívar), Puerto Wilches (Santander), Gamarra (Cesar) y El Banco (Magdalena).</p>	
	<p><b>PROBABILIDAD DE CRECIENTES SÚBITAS EN LA CUENCA DEL RÍO SOGAMOSO.</b></p> <p>Descenso en el nivel, a la altura del municipio Los Santos (Santander). Sin embargo, no se descarta nuevos incrementos dado la saturación de los suelos por lluvias antecedentes.</p>	
	<p><b>PROBABILIDAD DE CRECIENTES SÚBITAS EN LAS CUENCAS DE LOS RÍOS OTÚN, RISARALDA, ARMA, TAPIAS, FRÍO Y CHINCHINÁ.</b></p> <p>Se mantiene esta alerta ya que los ríos y afluentes de las cuencas Otún, Risaralda, Arma, Tapias, Frío y Chinchiná pueden incrementar sus niveles en las próximas horas.</p>	
	<p><b>PROBABILIDAD DE CRECIENTES SÚBITAS EN LA CUENCA DE LOS RÍOS TARAZÁ Y MAN.</b></p> <p>Se mantiene esta alerta ante posibles incrementos súbitos en el nivel de este río a la altura del municipio de Cáceres (Antioquia)</p>	
	<p><b>PROBABILIDAD DE CRECIENTES SÚBITAS EN LA CUENCA ALTA DEL RÍO NECHÍ.</b></p> <p>Se mantiene esta alerta dado que se prevén incrementos importantes en la cuenca alta del río Nechí, a la altura del municipio de Yarumal.</p>	
	<p><b>PROBABILIDAD DE CRECIENTES SÚBITAS EN LA CUENCA DEL RÍO SAN JUAN (ANTIOQUIA).</b></p> <p>Se observa una disminución en el nivel del río San Juan y sus afluentes a la altura de la estación Salgar. Sin embargo, se recomienda especial seguimiento a las condiciones del río en los municipios de Ciudad Bolívar y Salgar (Antioquia).</p>	
	<p><b>PROBABILIDAD DE CRECIENTES SÚBITAS EN AFLUENTES DE LA CUENCA ALTA Y MEDIA DEL RÍO CAUCA.</b></p> <p>Se mantiene esta alerta por probabilidad de incrementos súbitos en los niveles de los ríos Salado, Piendamó, Palace, Palo, Quimba, Ovejas Timba y Alto Cauca (Cauca), Lili, Meléndez, Cañaveralejo, Claro, Cali, Pance, Salado, Palace, Jamundí, Guachal, Amaime, Cerrito, Guabas, Tuluá, Bugalagrande, Guadalajara, Buga, Paila, Las Cañas, Los Micos, Obando, Frío, Pescador, Chanco, Catarina, Cañaveral, Arroyohondo, Yumbo, Mulato, Vijes, Yotoco, Mediacanoa y Piedras (departamento del Valle del Cauca), entre otros directos al río Cauca.</p>	
	<p><b>PROBABILIDAD DE CRECIENTES SÚBITAS EN LA CUENCA DEL RÍO LEBRIJA.</b></p> <p>El nivel del río Suratá a la altura del municipio de Bucaramanga se encuentra con tendencia al descenso, igual condición se presenta en la cuenca baja del río Lebrija aguas abajo del municipio de papayal. Es importante resaltar que los suelos de la cuenca del río Lebrija aún se mantiene saturados por la humedad de días anteriores, por lo que se recomienda a la población ribereña y a las autoridades locales continuar atentos al monitoreo de los niveles del río Lebrija y sus principales aportantes.</p>	

# ALERTAS POR NIVELES DE LOS RÍOS

REGIÓN ANDINA	SITIOS PARA LOS CUALES SE GENERA LA ALERTA	ALERTA AMARILLA
<p><b>PROBABILIDAD DE CRECIENTES SÚBITAS EN LA CUENCA DEL RÍO FONCE.</b> Se mantiene esta alerta dado que se prevén nuevas crecientes súbitas en el río Fonce y sus afluentes, especialmente la quebrada La Sopera a la altura del municipio de Coromoro (Santander). También se recomienda especial atención en el municipio de Simacota (Santander), especialmente en sectores rurales, debido a incrementos en los niveles del río Opón.</p> <p><b>CRECIENTES SÚBITAS EN LA CUENCA DEL RÍO OPÓN.</b> Se mantiene esta alerta dado que se prevé nuevas crecientes súbitas en el río Opón y sus afluentes, especialmente el río La Colorada (Santander).</p> <p><b>NIVELES ALTOS EN EL RÍO MAGDALENA A LA ALTURA DE BARRANCABERMEJA.</b> Continúa la tendencia de descenso moderado del río Magdalena a la altura de Barrancabermeja. Se recomienda estar atentos al comportamiento de los niveles del río, en el tramo comprendido entre Barrancabermeja y Puerto Wilches (Santander), ya que se ha observado el tránsito de la onda de creciente aguas arriba, a la altura del municipio de Puerto Berrio (Antioquia).</p>		

REGIÓN CARIBE	SITIOS PARA LOS CUALES SE GENERA LA ALERTA	ALERTA AMARILLA
<p><b>CRECIENTES SÚBITAS EN LA CUENCA ALTA Y MEDIA DEL RÍO ATRATO.</b> Continúa la alerta dadas las crecientes súbitas que se han registrado en el río Atrato y sus afluentes en la cuenca alta y media.</p> <p><b>PROBABILIDAD DE CRECIENTES SÚBITAS EN AFLUENTES DEL RÍO ATRATO EN LA CUENCA BAJA.</b> Se mantiene esta alerta ante la probabilidad de crecientes súbitas en los ríos Bojayá, Mapipí, Opagadó, Salaqui, Cacarica y otros afluentes directos al Atrato en la cuenca baja, a la altura de los municipios de Bojayá y Riosucio (Departamento del Choco).</p> <p><b>CRECIENTES SÚBITAS EN LA CUENCA DEL RÍO SAN JORGE Y SUS AFLUENTES.</b> Se mantiene la alerta del río San Pedro (a la altura de Puerto Libertador, departamento de Córdoba), el cual es afluente del río San Jorge. Por ésta situación se previene a pobladores de sectores bajos, especialmente en el sector Montelíbano - La Apartada - Buenavista (departamento de Córdoba).</p>		

# ALERTAS POR NIVELES DE LOS RÍOS

REGIÓN ORINOQUIA	SITIOS PARA LOS CUALES SE GENERA LA ALERTA	ALERTA AMARILLA
<p><b>PROBABILIDAD DE CRECIENTES SÚBITAS EN LA CUENCA ALTA DEL RÍO META.</b>                      Continua la alerta por probabilidad de crecientes súbitas en los ríos que descienden del piedemonte llanero, especialmente para los ríos Negro, Guacavía, Guatiquía, Guayuriba, Humea, Guamal, Humadea, Lengupá, Upía, Garagoa, Túa, Cusiana y Cravo sur entre otros afluentes de las cuencas alta y media del río Meta.</p> <p><b>NIVELES ALTOS EN AL CAUCE PRINCIPAL DEL RÍO META.</b>                      Se mantiene esta alerta ante el incremento sostenido en los niveles del río Meta a la altura de Puerto López (Meta).</p> <p><b>PROBABILIDAD DE CRECIENTES SÚBITAS EN LA CUENCA ALTA DEL RÍO ARAUCA.</b>                      Se mantiene esta alerta ante la probabilidad de nuevos incrementos súbitos en los niveles de los ríos Margua en Toledo (Norte de Santander) y Cobugón en Cubará (Boyacá), cuyos tránsitos pueden incrementar los niveles en el río Arauca a la altura del municipio de Arauquita (Arauca).</p>		

REGIÓN PACÍFICO	SITIOS PARA LOS CUALES SE GENERA LA ALERTA	ALERTA AMARILLA
<p><b>PROBABILIDAD DE CRECIENTES SÚBITAS EN LA CUENCA DEL RÍO SAN JUAN (CHOCÓ).</b>                      Se mantiene el nivel de alerta en el río San Juan y sus afluentes, especialmente los ríos Tamaná, Condoto, Cajón, Sipi, Capoma, Calima y Munguidó entre otros, registran variaciones en los niveles y no se descartan ascensos por lo que se recomienda especial atención a la altura de los municipios de Tadó, Sata Rita, Sipi, Medio San Juan y Litoral de San Juan.</p> <p><b>PROBABILIDAD DE CRECIENTES SÚBITAS EN LA CUENCA DEL RÍO BAUDÓ.</b>                      Se mantiene esta alerta ante los posibles incrementos súbitos en el nivel de este río Baudó y sus afluentes, entre otros directos al Océano Pacífico en el departamento de Chocó.</p> <p><b>PROBABILIDAD DE CRECIENTES SÚBITAS EN LOS RÍOS DEL LITORAL PACÍFICO EN LOS DEPARTAMENTOS DE CAUCA Y VALLE DEL CAUCA.</b>                      Se mantiene esta alerta dada la probabilidad de crecientes súbitas en los niveles de los ríos Calambre, Mayorquín, Raposo y sus afluentes.</p> <p><b>PROBABILIDAD DE CRECIENTES SÚBITAS EN LAS CUENCAS DE LOS RÍOS GUAITARA, JUANANBÚ Y MAYO.</b>                      Se mantiene esta alerta dadas los incrementos que se están registrando en los ríos Guaitara, Juananbú y Mayo (Nariño).</p>		

# ALERTAS POR AMENAZAS DE DESLIZAMIENTO

**ALERTA ROJA:**

Amenaza alta a muy alta por deslizamientos de tierra detonados por lluvias, localizados en los siguientes municipios:

**ALERTA NARANJA:**

Amenaza moderada por deslizamientos de tierra detonados por lluvias, localizados en los siguientes municipios:

REGIÓN ANDINA	SITIOS PARA LOS CUALES SE GENERA LA ALERTA	ALERTA NARANJA
ANTIOQUIA: Carepa y Turbo.		
REGIÓN PAÍFICO	SITIOS PARA LOS CUALES SE GENERA LA ALERTA	ALERTA NARANJA
CAUCA: El Tambo, López y Timbiquí. CHOCÓ: Bahía Solano (Mutis) y San José del Palmar. NARIÑO: Francisco Pizarro (Salahonda) y Roberto Payán (San José).		
REGIÓN AMAZONIA	SITIOS PARA LOS CUALES SE GENERA LA ALERTA	ALERTA NARANJA
CAQUETÁ: San José del Fragua.		
REGIÓN CARIBE	SITIOS PARA LOS CUALES SE GENERA LA ALERTA	ALERTA AMARILLA
CESAR: La Gloria, Pailitas y Pelaya. CÓRDOBA: Montelíbano, Puerto Libertador y San Jose de Ure.		
REGIÓN ANDINA	SITIOS PARA LOS CUALES SE GENERA LA ALERTA	ALERTA AMARILLA
ANTIOQUIA: Abejorral, Abriaquí, Amagá, Amalfi, Andes, Angelópolis, Anorí, Argelia, Armenia, Belmira, Betulia, Briceño, Buriticá, Cáceres, Caicedo, Caldas, Campamento, Cañasgordas, Caracolí, Caramanta, Ciudad Bolívar, Concordia, Dabeiba, Ebéjico, Fredonia, Frontino, Giraldo, Heliconia, Ituango, Maceo, Medellín, Montebello, Nariño, Olaya, Puerto Berrío, Puerto Nare, Puerto Triunfo, Remedios, Sabanalarga, Salgar, San Carlos, San Francisco, San Jerónimo, San Luis, San Pedro de Los Milagros, Santa Bárbara, Santa Fe de Antioquia, Segovia, Sonsón, Sopetrán, Tarazá, Titiribí, Uramita, Urrao, Valdivia, Yalí, Yarumal, Yolombó y Zaragoza. BOYACÁ: Almeida, Aquitania, Betéitiva, Boavita, Buenavista, Campohermoso, Chinavita, Chita, Chivor, Coper, Corrales, Covarachía, El Espino, Gámeza, Garagoa, Guicán, La Uvita, La Victoria, Labranzagrande, Macanal, Maripí, Miraflores, Mongua, Monquirá, Muzo, Otanche, Pachavita, Páez, Pajarito, Panqueba, Pauna, Paya, Paz de Rio, Pesca, Pisba, Puerto Boyacá, Quípama, Rondón, Saboyá, San Eduardo, San José de Pare, San Luis de Gaceno, San Mateo, San Pablo de Borbur, Santa María, Santana, Soatá, Socha, Socotá, Sogamoso, Susacón, Tasco, Tibaná, Tópaga, Turmequé, Úmbita y Ventaquemada. CALDAS: Aguadas, Chinchiná, Filadelfia, La Merced, Manzanares, Marmato, Marulanda, Neira, Pácora, Pensilvania, Salamina, Samaná, Supia y Villamaria.		

# ALERTAS POR AMENAZAS DE DESLIZAMIENTO

## ALERTA ROJA:

Amenaza alta a muy alta por deslizamientos de tierra detonados por lluvias, localizados en los siguientes municipios:

## ALERTA NARANJA:

Amenaza moderada por deslizamientos de tierra detonados por lluvias, localizados en los siguientes municipios:

REGIÓN ANDINA	SITIOS PARA LOS CUALES SE GENERA LA ALERTA	ALERTA AMARILLA
<p><b>CUNDINAMARCA:</b> Agua de Dios, Albán, Anapoima, Anolaima, Apulo, Arbeláez, Beltrán, Bituima, Bogotá, D.C., Bojacá, Cabrera, Cachipay, Caparrapí, Cáqueza, Carmen de Carupa, Chaguani, Chipaque, Choachí, Chocontá, Cogua, Cucunubá, El Colegio, El Peñón, El Rosal, Facatativá, Fusagasugá, Gachalá, Gachetá, Gama, Granada, Guaduas, Guatavita, Guayabal de Siquima, Guayabetal, Gutiérrez, Jerusalén, Junín, La Calera, La Mesa, La Palma, La Peña, Lenguazaque, Machetá, Manta, Medina, Nilo, Nimaima, Nocaima, Pacho, Paima, Pandi, Pasca, Pulí, Quebradanegra, Quetame, Quipile, Ricaurte, San Antonio de Tequendama, San Bernardo, San Cayetano, San Juan de Rioseco, Sasaima, Sesquilé, Sibaté, Silvania, Soacha, Subachoque, Suesca, Supatá, Sutatausa, Tabio, Tausa, Tena, Tibacuy, Tocaima, Topaipí, Ubalá, Útica, Venecia, Vergara, Vianí, Villagómez, Villapinzón, Villeta, Viotá, Yacopí, Zipacón y Zipaquirá.</p> <p><b>HUILA:</b> Aipe, Altamira, Colombia, Guadalupe, La Plata, Neiva, Pitalito, Saladoblanco, San Agustín, Suaza y Tarqui.</p> <p><b>NORTE DE SANTANDER:</b> Ábrego, Arboledas, Cáchira, Cácosta, Chinácota, Chitagá, Convención, Cúcuta, Cucutilla, Durania, El Tarra, El Zulia, Gramalote, Hacarí, Labateca, Lourdes, Mutiscua, Ocaña, Pamplona, Salazar, San Calixto, Santiago, Sardinata, Silos, Teorama, Toledo y Villa Caro.</p> <p><b>QUINDÍO:</b> Calarcá, Córdoba y Salento.</p> <p><b>RISARALDA:</b> Santa Rosa de Cabal.</p> <p><b>SANTANDER:</b> Aguada, Albania, Barbosa, Bucaramanga, Carcasí, Cerrito, Charalá, Charta, Chipatá, Concepción, Confines, Contratación, Coromoro, El Guacamayo, El Playón, Florián, Floridablanca, Girón, Guaca, Guavatá, Güepesa, La Belleza, La Paz, Landázuri, Lebrija, Macaravita, Málaga, Matanza, Mogotes, Oiba, Onzaga, Piedecuesta, Puente Nacional, Rionegro, San Andrés, San Benito, San Miguel, San Vicente de Chucurí, Santa Helena del Opón, Sucre, Suratá, Tona, Valle de San José y Vélez.</p> <p><b>TOLIMA:</b> Alpujarra, Anzoátegui, Armero (Guayabal), Ataco, Cajamarca, Carmen de Apicalá, Casabianca, Chaparral, Cunday, Dolores, Falan, Fresno, Herveo, Ibagué, Icononzo, Lérida, Líbano, Melgar, Murillo, Natagaima, Ortega, Palocabildo, Planadas, Prado, Purificación, Rioblanco, Roncesvalles, Rovira, San Antonio, Villahermosa y Villarrica.</p>		

REGIÓN PACÍFICO		ALERTA AMARILLA
<p><b>CAUCA:</b> Buenos Aires, Caldono, Corinto, Inzá, Jambaló, La Sierra, La Vega, Miranda, Páez (Belalcázar), Piendamó, Popayán, Rosas, Santa Rosa, Santander de Quilichao, Silvia, Sotará (Paispamba), Suárez, Toribó y Totoró.</p> <p><b>CHOCÓ:</b> Bojayá (Bellavista), El Carmen, El Carmen, Quibdó, San José del Palmar y Sipí.</p> <p><b>NARIÑO:</b> Albán (San José), Barbacoas, Buesaco, Cumbitara, Linares, Samaniego y San Pedro de Cartago (Cartago).</p> <p><b>VALLE DEL CAUCA:</b> Bolívar, Buenaventura, Buga, Bugalagrande, Calima (El Darién), Dagua, El Cerrito, El Dovio, Florida, La Unión, Palmira, San Pedro, Sevilla, Tuluá, Versalles, Vijes y Yumbo.</p>		

# ALERTAS POR AMENAZAS DE DESLIZAMIENTO

**ALERTA ROJA:**

Amenaza alta a muy alta por deslizamientos de tierra detonados por lluvias, localizados en los siguientes municipios:

**ALERTA NARANJA:**

Amenaza moderada por deslizamientos de tierra detonados por lluvias, localizados en los siguientes municipios:

REGIÓN ORINOQUIA	SITIOS PARA LOS CUALES SE GENERA LA ALERTA	ALERTA AMARILLA
<p><b>CASANARE:</b> Aguazul, Chámeza, Hato Corozal, La Salina, Monterrey, Nunchía, Paz de Ariporo, Pore, Recetor, Támara, Tauramena y Yopal.</p> <p><b>META:</b> Acacías, Cubarral, Cumaral, Guamal, Restrepo, San Juanito y Villavicencio.</p>		
REGIÓN AMAZONIA	SITIOS PARA LOS CUALES SE GENERA LA ALERTA	ALERTA AMARILLA
<p><b>CAQUETÁ:</b> Belén de los Andaquíes, Morelia y Puerto Rico.</p> <p><b>PUTUMAYO:</b> Mocoa.</p>		



# ALERTAS POR AMENAZAS DE INCENDIOS DE LA COBERTURA VEGETAL

**ALERTA ROJA:**

Amenaza Alta o muy alta de ocurrencia de incendios de la cobertura vegetal en zonas de bosques, cultivos y pastos, localizados en los siguientes municipios y sectores aledaños:

**ALERTA NARANJA:**

Amenaza moderada de ocurrencia de incendios de la cobertura vegetal en zonas de bosques, cultivos y pastos, localizados en los siguientes municipios y sectores aledaños:

REGIÓN CARIBE	SITIOS PARA LOS CUALES SE GENERA LA ALERTA	ALERTA ROJA
<p><b>CESAR:</b> Chimichagua, Chiriguana y Curumaní.  <b>LA GUAJIRA:</b> Manaure.  <b>MAGDALENA:</b> Santa Bárbara De Pinto y Santa Marta.  <b>SUCRE:</b> Sampués.</p>		

REGIÓN CARIBE	SITIOS PARA LOS CUALES SE GENERA LA ALERTA	ALERTA NARANJA
<p><b>ATLÁNTICO:</b> Piojó, Puerto Colombia y Tubará.  <b>BOLÍVAR:</b> Achí, Hatillo De Loba, Magangué, Mompós, Pinillos, San Fernando y Zambrano.  <b>CESAR:</b> Bosconia.  <b>CÓRDOBA:</b> Canalete, Chima, Chinú, Ciénaga De Oro, Los Córdoba, Moñitos, Puerto Escondido, Sahagún, San Andrés De Sotavento, San Bernardo Del Viento, Tierralta y Valencia.  <b>MAGDALENA:</b> Nueva Granada, Plato, San Zenón y Santa Ana.  <b>SUCRE:</b> Caimito, La Unión, Majagual, San Benito Abad, San Marcos y Sucre.</p>		

*Especial atención en el Parque Nacional Sierra del Perija y Sierra Nevada de Santa Marta.*

REGIÓN ANDINA	SITIOS PARA LOS CUALES SE GENERA LA ALERTA	ALERTA NARANJA
<p><b>HUILA:</b> Villavieja.  <b>TOLIMA:</b> Flandes, Guamo y San Luis.</p>		

# ALERTAS METEOMARINA

## MAR CARIBE

### ALERTA NARANJA

#### POR OLAJE Y VIENTO

Se estima que para los próximos días la altura de oleaje oscile entre los 2.0 y 4.0 m; con vientos de hasta los 30 nudos (56 km/h) en el centro del mar Caribe colombiano. Por anterior, se recomienda a las embarcaciones de poco calado consultar con las capitanías de puerto antes de zarpar y a los habitantes costeros y turistas estar atentos a la evolución de este fenómeno.

## OCEANO PACÍFICO

### ALERTA AMARILLA

#### POR TIEMPO LLUVIOSO

Predominarán las condiciones lluviosas, acompañadas de tormentas eléctricas ocasionales, en amplios sectores de la zona marítima. Por lo anterior, se recomienda a las embarcaciones de poco calado consultar con las capitanías de puerto antes de zarpar y a los habitantes costeros y turistas estar atentos a la evolución de este fenómeno.

°C: grados Celsius

m: metros

mm: milímetros

msnm: metros sobre nivel del mar

Km/h: kilómetros por hora

HLC: hora local colombiana

GOES: Geostationary Operational Environmental Satellites (Satélite Geoestacionario Operacional Ambiental).

GOES-16 es el designado GOES-Este, localizado en 75° W sobre el ecuador geográfico.

PNN: Parque Nacional Natural

SFF: Santuario de Fauna y Flora



**ALERTA ROJA. PARA TOMAR ACCIÓN** Advierte al Sistema Nacional de Gestión del Riesgo de Desastres sobre el peligro de un fenómeno y sus efectos adversos sobre la población. Se emite una alerta sólo cuando la identificación de un evento extraordinario indique la amenaza inminente y cuando la gravedad del fenómeno requiera atención prioritaria de los comités departamentales y locales.



**ALERTA NARANJA. PARA PREPARARSE** Indica la amenaza de un fenómeno. No implica riesgo inmediato por lo que es catalogado como un mensaje para informarse y prepararse. El aviso implica vigilancia continua ya que las condiciones son propicias para el desarrollo de un suceso natural.



**ALERTA AMARILLA. PARA INFORMARSE** Se emite cuando las condiciones hidrometeorológicas son favorables para la ocurrencia de un fenómeno natural y pueden aumentar el riesgo según los pronósticos. Por sus características, este nivel está encaminado a informar.

**CONDICIONES NORMALES** Indica que no existe ninguna clase de alerta para la región o zona mencionada.

Yolanda GONZÁLEZ H. | Directora General

Mery E. FERNÁNDEZ P. | Jefe Oficina del Servicio de Pronósticos y Alertas

**Profesionales de Turno:**

Laura Macías (Hidróloga), Sonia Bermúdez (Incendios y Deslizamientos), Daniel Useche (Meteorólogo), Mirovan Sverko (Meteorólogo), Mauricio Torres (Datos) y Alberto Pardo (Coordinador).

<http://www.ideam.gov.co>

Correos electrónicos: [servicio@ideam.gov.co](mailto:servicio@ideam.gov.co), [alertas@ideam.gov.co](mailto:alertas@ideam.gov.co)

Calle 25D # 96B – 70, Piso 3. Bogotá, D.C., Colombia.

Teléfono: 3075625 Ext. 1334–1336.

**Síguenos en:**

