

INFORME TÉCNICO

# DIARIO N° 117

El IDEAM comunica al Sistema Nacional de Gestión del Riesgo (SNGR) y al Sistema Nacional Ambiental (SINA).

Bogotá D. C.

Sábado 27 de abril de 2019.

Hora de actualización: 12:30 p.m.



IDEAM  
Instituto de Hidrología  
Meteorología y  
Estudios Ambientales  
Cll. 25D N° 96B-70

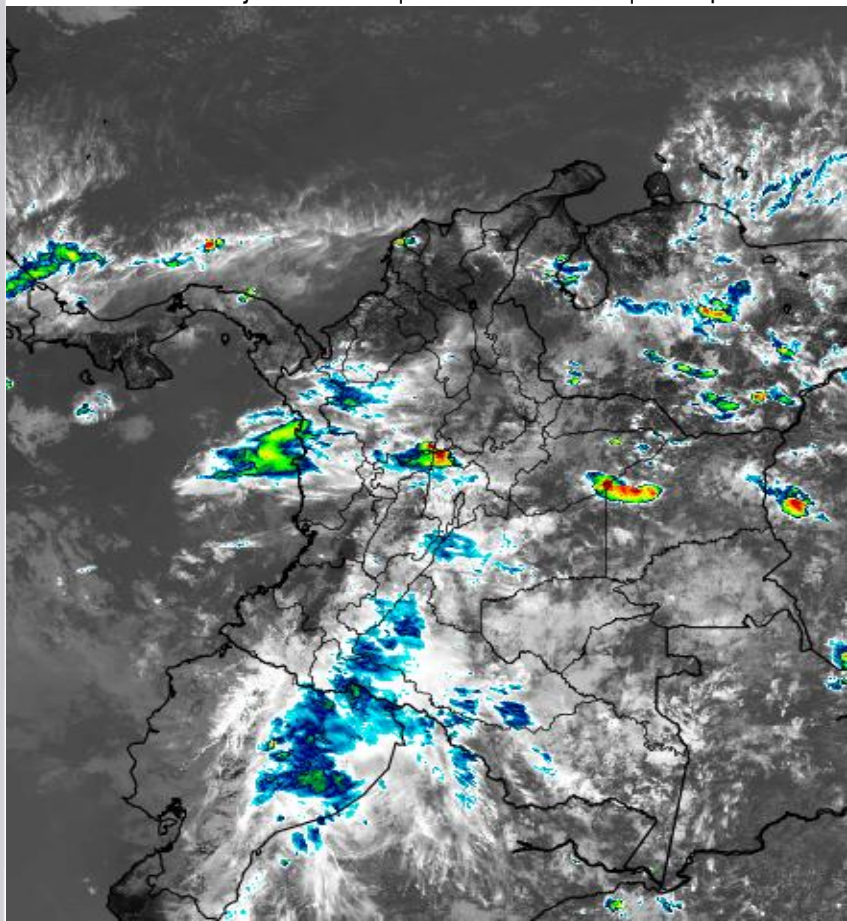
## CONDICIONES HIDROMETEOROLÓGICAS ACTUALES

Gran parte del país amaneció el día de hoy con nubosidad variada y lluvias en sectores de las regiones Orinoquia, Amazónica y centro y sur de la Pacífica, incluida su área oceánica.

El pronóstico nos indica para las siguientes horas abundante nubosidad con alta posibilidad de precipitaciones en varios sectores de la regiones Pacífica, Orinoquia y Amazónica. El IDEAM sugiere identificar las zonas de peligro ante la posibilidad de deslizamientos de tierra o crecientes súbitas y tomar las medidas preventivas.

## IMAGEN SATELITAL

Canal Infrarrojo - GOES 16 | 27 de abril de 2019 | 12:10 p.m.



Consulte todos los días el pronóstico del tiempo y las alertas hidrometeorológicas vigentes del **IDEAM**, en un formato de calidad. Alrededor de las 7:30 a. m. está a disposición del público en [www.ideam.gov.co](http://www.ideam.gov.co).

Se puede ver también en dispositivos móviles **AQUÍ**





# LO MÁS DESTACADO

## LLUVIAS REGISTRADAS EN LAS ÚLTIMAS 24 HORAS

Las precipitaciones de mayor consideración a nivel nacional se registraron en sectores de los departamentos de Cauca, Caquetá, Meta y Putumayo, alcanzando el mayor volumen en el municipio de **López de Micay (Nariño)** con **99,0 mm**.

### ALERTA ROJA

- Por alta posibilidad de crecientes súbitas en las cuencas de los ríos Aipe, Chenche, Ceibas y Neiva (Huila); Suárez y Lebrija (Santander) y Micay, Naya, Saija, Timbiquí, Guapi, Iscuandé, Tapaje, Patía, Mira, Tola, Rosario y Telembí (Nariño), incluidos sus afluentes.
- Por niveles altos en la cuenca media del río Magdalena, a la altura del municipio de Barrancabermeja (Santander).
- Por alta posibilidad de deslizamientos de tierra en zonas inestables o de ladera ubicadas en los departamentos de Antioquia, Cauca, Caquetá, Arauca y Meta.
- Por alta posibilidad de incendios de la cobertura vegetal en zonas de bosques, cultivos y pastos localizadas en el municipio de Manaure, La Guajira.

### ALERTA NARANJA

- Por niveles altos en los ríos Amazonas (Amazonas); Cauca (Valle del Cauca); Sumapaz y cuenca baja del Bogotá (Cundinamarca); Carare (Santander) y León, Mulatos, Turbo, Caimán, Nuevo, Currulao, León y Grande en el Urabá antioqueño (Antioquia).
- Por mediana posibilidad de crecientes súbitas en ríos ubicados en los departamentos de Valle del Cauca, Cauca, Antioquia, Huila, Tolima, Caldas, Cundinamarca, Santander, Caquetá y Casanare.
- Por mediana posibilidad de deslizamientos de tierra detonados por lluvias en sectores inestables o de alta pendiente localizados en las regiones Caribe, Andina, Pacífica, Orinoquia y Amazonia.
- Por mediana posibilidad de ocurrencia de incendios de la cobertura vegetal en zonas de bosques, cultivos y pastos localizados en el municipio de Lórica, Córdoba.

### ALERTA AMARILLA

- Por baja probabilidad de crecientes súbitas en quebradas y ríos localizadas en los departamentos de Putumayo, Santander, Boyacá, Antioquia, Bolívar, Cesar, Magdalena, Quindío, Caldas, Risaralda, Tolima, Cundinamarca, Chocó, Valle del Cauca, Cauca, Nariño, Meta, Arauca y Córdoba.
- Por viento y oleaje con valores por encima de lo normal, de amenaza para la navegación menor en el centro del mar Caribe colombiano.

# PRONÓSTICO CONDICIONES METEOROLÓGICAS ESPECIALES

## ÁREA DEL VOLCÁN GALERAS

Nubosidad variable a lo largo de la jornada con lluvias dispersas al atardecer o durante la noche, luego de un día seco.

EL SERVICIO GEOLÓGICO COLOMBIANO reporta en nivel AMARILLO (III): CAMBIOS EN EL COMPORTAMIENTO DE LA ACTIVIDAD VOLCÁNICA. Lat:1.55 Lon:-77.37

ELEVACIÓN (pies)	DIRECCIÓN	VELOCIDAD	
		NUDOS	Km/h
10.000	SURESTE	5 - 10	9 - 18
18.000	ESTE	15 - 20	27 - 36
24.000	ESTE	10 - 15	18 - 27
30.000	ESTE	15 - 20	27 - 36

## ÁREA DEL VOLCÁN NEVADO DEL HUILA

A lo largo de la jornada se estima cielo entre parcial y mayormente nublado con lloviznas de variada intensidad para la mañana y lluvias moderadas en horas de la tarde

EL SERVICIO GEOLÓGICO COLOMBIANO reporta en nivel AMARILLO (III): CAMBIOS EN EL COMPORTAMIENTO DE LA ACTIVIDAD VOLCÁNICA. Lat:2.92 Lon:-76.05

ELEVACIÓN (pies)	DIRECCIÓN	VELOCIDAD	
		NUDOS	Km/h
10.000	SURESTE	5 - 10	9 - 18
18.000	ESTE	15 - 20	27 - 36
24.000	ESTE	10 - 15	18 - 27
30.000	ESTE	10 - 15	18 - 27

## ÁREA DEL VOLCÁN CERRO MACHÍN

En el transcurso de la jornada, predominarán las condiciones mayormente cubiertas con lloviznas intermitentes durante la mañana

EL SERVICIO GEOLÓGICO COLOMBIANO reporta en nivel AMARILLO (III): CAMBIOS EN EL COMPORTAMIENTO DE LA ACTIVIDAD VOLCÁNICA. Lat:4.80 Lon:-75.62

ELEVACIÓN (pies)	DIRECCIÓN	VELOCIDAD	
		NUDOS	Km/h
10.000	SUR	5 - 10	9 - 18
18.000	ESTE	10 - 15	18 - 27
24.000	ESTE	10 - 15	18 - 27
30.000	ESTE	10 - 15	18 - 27

## ÁREA DEL VOLCÁN NEVADO DEL RUIZ

En la mayor parte de la jornada se estima cielo parcialmente cubierto con tiempo seco, mientras que finalizando la tarde y en horas de la noche se espera aumento de nubosidad con precipitaciones entre ligeras y moderadas.

EL SERVICIO GEOLÓGICO COLOMBIANO reporta en nivel AMARILLO (III): CAMBIOS EN EL COMPORTAMIENTO DE LA ACTIVIDAD VOLCÁNICA. Lat:4.89 Lon:-75.32

ELEVACIÓN (pies)	DIRECCIÓN	VELOCIDAD	
		NUDOS	Km/h
10.000	SUR-SURESTE	0 - 5	0 - 9
18.000	ESTE	10 - 15	18 - 27
24.000	ESTE	10 - 15	18 - 27
30.000	ESTE	10 - 15	18 - 27

## ÁREA DEL COMPLEJO VOLCÁNICO CHILES-CERRO NEGRO DE MAYASQUER

En las horas de la mañana se prevé tiempo seco. Después del mediodía se incrementará la nubosidad con precipitaciones.

EL SERVICIO GEOLÓGICO COLOMBIANO reporta en nivel AMARILLO (III): CAMBIOS EN EL COMPORTAMIENTO DE LA ACTIVIDAD VOLCÁNICA. Lat:0.81-Lon:-77.93 Lat:0.76 Lon:-77.95

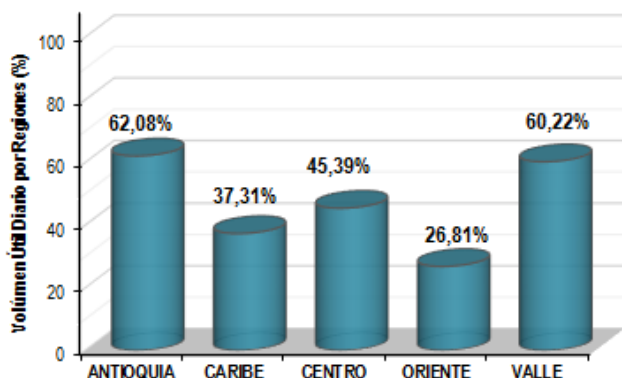
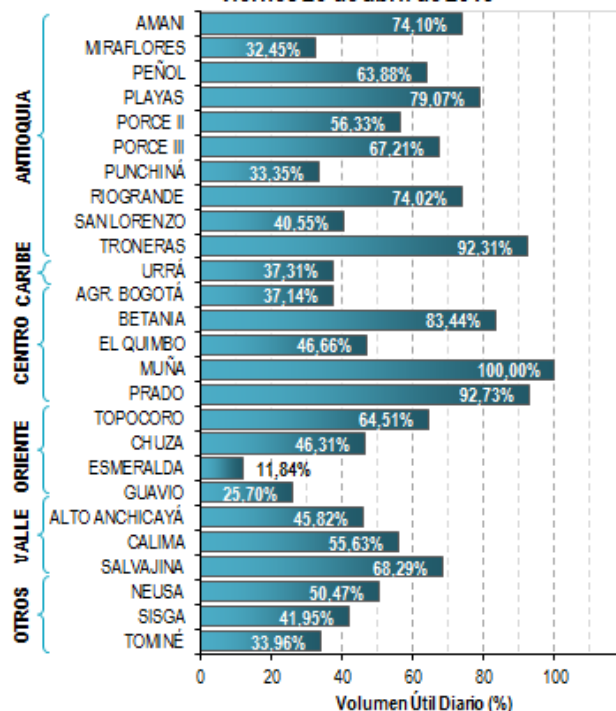
ELEVACIÓN (pies)	DIRECCIÓN	VELOCIDAD	
		NUDOS	Km/h
10.000	ESTE-SURESTE	0 - 5	0 - 9
18.000	ESTE	15 - 20	27 - 36
24.000	ESTE	15 - 20	27 - 36
30.000	ESTE	15 - 20	27 - 36

# ESTADO DE LOS EMBALSES

A continuación se relaciona el volumen útil diario de los principales embalses del país (expresado en porcentaje), de acuerdo con la información reportada por XM S.A. E.S.P en la siguiente dirección electrónica: <http://ido.xm.com.co/ido/SitePages/hidrologia.aspx?q=reservas>

## VOLUMEN ÚTIL DIARIO EN LOS PRINCIPALES EMBALSES DEL PAÍS

Viernes 26 de abril de 2019



Para estar informado diariamente de lo que pasa con el **pronóstico del tiempo y las alertas.**

Síguenos en Twitter  
**@IDEAMColombia**



## PRECIPITACIONES

A continuación se relacionan los municipios donde en las últimas 24 horas se registraron precipitaciones iguales o superiores a 30.0 mm.

Se aclara que las precipitaciones indicadas en los municipios, realmente corresponden a aquellos puntos en los cuales el IDEAM tiene estaciones de monitoreo, pero no necesariamente quiere decir que el dato corresponda a las lluvias que se presentaron directamente sobre el área urbana en donde se concentra la mayor población. En ocasiones la estación sobre la cual se destaca el mayor valor de precipitación, a pesar de pertenecer al municipio, puede quedar alejada del centro poblado principal.

DEPARTAMENTO	MUNICIPIO
<b>ANTIOQUIA</b>	Girardota (62,0) y Medellín-Sta. Helena (54,0).
<b>ARAUCA</b>	Tame (73,8) y Tame-Morichal (57,0).
<b>BOLÍVAR</b>	Simití (46,0).
<b>CALDAS</b>	Pacora (31,0).
<b>CAQUETÁ</b>	San José Del Fragua (83,2), Valparaíso (81,0) y Belén De Los Andaquíes (72,0).
<b>CASANARE</b>	Orocué (65,0), Sabanalarga (57,0) y Villanueva (30,0).
<b>CAUCA</b>	<b>López de Micay (99,0)</b> y Suarez (33,0).
<b>CESAR</b>	Gamarra (30,0).
<b>CHOCÓ</b>	Lloró (34,3).
<b>CUNDINAMARCA</b>	Guayabetal (38,0) y Supatá (36,2).
<b>MAGDALENA</b>	Puebloviejo (78,0), El Reten (61,0) y Pivijay (42,0).
<b>META</b>	Villavicencio-Pompeya (58,0), Restrepo (55,0), Puerto López (52,0), Villavicencio-Servitá (47,0), El Dorado (46,0), Acacias (43,0), Cabuyaro (40,0) y San Juan De Arama (36,0).
<b>PUTUMAYO</b>	Puerto Leguízamo-Pto. Ospina (72,3), Mocoa (51,0), Puerto Leguízamo (49,4), San Francisco (38,0), San Francisco-Chungacaspi (37,6) y San Francisco-Torre TV (35,7).
<b>SANTANDER</b>	Albania (66,4), Mogotes (32,6) y Sucre (30,4).
<b>TOLIMA</b>	Ibagué-IDEAM (75,1) e Ibagué-Interlaken (30,8).

Para estar informado diariamente de lo que pasa con el **pronóstico del tiempo y las alertas.**

Síguenos en Twitter  
**@IDEAMColombia**



## TEMPERATURAS MÁXIMAS

A continuación se relacionan los municipios donde en las últimas 24 horas se registraron temperaturas iguales o superiores a 35.0 °C.

Se aclara que las temperaturas indicadas en los municipios, realmente corresponden a aquellos puntos en los cuales el IDEAM tiene estaciones de monitoreo, pero no necesariamente quiere decir que el dato corresponda a las temperaturas que se presentaron directamente sobre el área urbana en donde se concentra la mayor población. En ocasiones la estación sobre la cual se destaca el mayor valor de temperatura, a pesar de pertenecer al municipio, puede quedar alejada del centro poblado principal.

DEPARTAMENTO	MUNICIPIO
<b>BOLÍVAR</b>	Magangué (35,6) y Arjona (35,4).
<b>CASANARE</b>	Tauramena (35,0).
<b>CESAR</b>	Valledupar-Aeropuerto (36,4) y Agustín Codazzi-Hda. Centenario (35,2).
<b>CÓRDOBA</b>	Chima (37,1), Ayapel (36,0), Montería-Aeropuerto (35,4) y Planeta Rica (35,1).
<b>CUNDINAMARCA</b>	<b>Jerusalén (37,2).</b>
<b>HUILA</b>	Villavieja (35,6).
<b>LA GUAJIRA</b>	Manaure (36,2) y Urumita (36,0).
<b>MAGDALENA</b>	Pivijay (36,8).
<b>SUCRE</b>	Corozal (35,0).
<b>TOLIMA</b>	Natagaima (36,6) y Armero (35,0).



# PRONÓSTICO METEOROLÓGICO



Sábado 27 y domingo 28 de abril de 2019

REGIÓN	PRONÓSTICO
<b>SABANA DE BOGOTÁ</b>	<p><b>SÁBADO:</b> Para la tarde capitalina se prevé nubosidad variada con lluvias en sectores del nororiente de la ciudad. En la noche se espera cielo entre parcial a mayormente nublado con predominio de tiempo seco en la ciudad.</p> <p><b>DOMINGO:</b> En la mañana predominará las condiciones de cielo parcial a mayormente nublado con predominio de tiempo seco, salvo sector de centro oriente con probabilidad de lloviznas. Para la tarde capitalina se prevé cielo mayormente cubierto con lluvias ligeras al sur de la ciudad y moderadas en centro oriente, occidente y norte de la capital. En la noche se espera que las condiciones de nubosidad se mantengan con probabilidad moderada de lluvias ligeras en gran parte de la capital.</p>
<b>CARIBE</b>	<p><b>SÁBADO:</b> Durante la tarde Se espera aumento de nubosidad con lluvias en el sur de Córdoba, Cesar, sur de Bolívar y sur de la Sierra Nevada de Santa Marta. Tiempo seco en el resto de la región. En la noche disminución de la precipitación en los sectores aledaños al litoral. Las lluvias más intensas se presentarán en sectores ubicados al sur de los departamentos de Córdoba, Magdalena y Cesar.</p> <p><b>DOMINGO:</b> En la mañana se estiman lluvias en diversos sectores de Córdoba, sur de Sucre, centro de Bolívar, suroccidente de La Guajira, nororiente y sur de Cesar. Para la tarde las lluvias se concentrarán al norte de Bolívar sur de Atlántico y centro-occidente de Magdalena. En la noche las precipitaciones se concentrarán principalmente al norte de los departamentos de Córdoba, Sucre, al oriente de Cesar. A lo largo de la jornada se presentarán lluvias de variada intensidad en las estribaciones de la Sierra Nevada de Santa Marta</p>
<b>ARCHIPIÉLAGO DE SAN ANDRÉS, PROVIDENCIA Y SANTA CATALINA</b>	<p><b>SÁBADO:</b> Durante la tarde cielo parcialmente nublado con tiempo seco. En la noche cielo mayormente despejado y tiempo seco.</p> <p><b>DOMINGO:</b> En el archipiélago de San Andrés y Providencia cielo entre ligero y parcialmente nublado a lo largo de la jornada con tiempo seco.</p>
<b>MAR CARIBE</b>	<p><b>SÁBADO:</b> Predominio del tiempo seco con cielo entre ligera y parcialmente nublado a lo largo de la jornada en gran parte del área, salvo en sectores aledaños al golfo de Urabá donde se pueden presentar precipitaciones ligeras en la tarde y noche.</p> <p><b>DOMINGO:</b> Se estima cielo parcial a mayormente nublado en el área. La mayor nubosidad se espera en vecindades del litoral y del Archipiélago. Las precipitaciones se estiman en cercanías del Golfo de Urabá y al norte de la Sierra Nevada de Santa Marta.</p>

Planeando tu día?  
Descarga YA y conoce...



Consúltalo a diario y únete a la Cultura del Pronóstico del IDEAM

Disponible para  



# PRONÓSTICO METEOROLÓGICO



Sábado 27 y domingo 28 de abril de 2019

REGIÓN	PRONÓSTICO
ANDINA	<p><b>SÁBADO:</b> En la tarde aumento de la nubosidad con precipitaciones de variada intensidad en los santanderes, Boyacá, occidente de Antioquia. Lluvias de menor intensidad en el sur oriente de Cundinamarca y sectores del eje cafetero. Tiempo seco en el resto de la región. Por la noche lluvias en diferentes sectores y de variada intensidad, las más intensas se presentarán en el Magdalena Medio y occidente de Antioquia. Menor nubosidad y probabilidad baja de precipitaciones para Huila.</p> <p><b>DOMINGO:</b> En la región se estima abundante nubosidad durante la jornada con lluvias en la madrugada, tarde y noche en zonas de Antioquia, Norte de Santander, sur de Santander, oriente de Cundinamarca, nororiente de Boyacá, norte de Tolima, centro-sur de Huila y oriente de Cauca y Nariño. En sectores de Risaralda, Caldas, Quindío, Tolima y Valle del Cauca se estiman precipitaciones a mediados de la tarde y por la noche, luego de una mañana seca.</p>
INSULAR PACÍFICO	<p><b>SÁBADO:</b> En Gorgona y Malpelo se estima nubosidad abundante con precipitaciones en gran parte de la jornada. No se descarta tormentas en momento de lluvia intensa.</p> <p><b>DOMINGO:</b> Se pueden presentar lluvias entre ligeras y moderadas en horas de la mañana en Gorgona, de menor intensidad en Malpelo. Disminución de las precipitaciones y nubosidad en el resto de la jornada.</p>
PACÍFICO	<p><b>SÁBADO:</b> Durante la tarde se pronostican lluvias entre ligeras a moderadas en amplios sectores, las más fuertes al sur del área, sin descartar actividad eléctrica. En la noche disminución de la nubosidad, con cielo mayormente nublado y probabilidad de lluvias sobre Cauca, sur de Valle y norte de Chocó. En las demás sectores probabilidad de lloviznas.</p> <p><b>DOMINGO:</b> Cielo mayormente nublado con precipitaciones y actividad eléctrica en varios sectores de la región, principalmente en horas de la madrugada y luego en la noche.</p>
OCÉANO PACÍFICO	<p><b>SÁBADO:</b> Cielo mayormente nublado con precipitaciones y actividad eléctrica en varios sectores de la región en la madrugada y luego en la noche.</p> <p><b>DOMINGO:</b> Aumento de nubosidad, se esperan lluvias de variada intensidad en amplios sectores oceánicos en horas de la mañana. Las más intensas se presentarán en vecindades del litoral centro y sur de la cuenca. En el resto de la jornada se estima disminución de la nubosidad y las lluvias.</p>

Planeando tu día? Descarga YA y conoce...



Consúltalo a diario y únete a la Cultura del Pronóstico del IDEAM

Disponible para  



# PRONÓSTICO METEOROLÓGICO



Sábado 27 y domingo 28 de abril de 2019

REGIÓN	PRONÓSTICO
<p><b>ORINOQUIA</b></p>	<p><b>SÁBADO:</b> Para la tarde se advierte abundante nubosidad de la región con lluvias generalizadas en gran parte del área. En horas de la noche se espera disminución de la nubosidad con probabilidad de lluvias sobre Meta y piedemonte de Casanare.</p> <p><b>DOMINGO:</b> Se estiman condiciones nubosas con lluvias dispersas y de variada intensidad. Las lluvias de mayor intensidad se esperan en sectores de Meta y Vichada en horas de la tarde.</p>
<p><b>AMAZONIA</b></p>	<p><b>SÁBADO:</b> En la tarde cielo parcialmente nublado con lluvias entre moderadas y fuertes en gran parte de la región. En la noche, se prevé disminución de la nubosidad y precipitaciones moderadas en Amazonas y ligeras en Vaupés, occidente de Guaviare y piedemonte amazónico, en los demás sectores cielo mayormente nublado.</p> <p><b>DOMINGO:</b> Jornada bastante nublada, con precipitaciones al sur del área en horas de la mañana, y en la tarde lluvias generalizadas que tendencia a la disminución en la noche.</p>

Planeando tu día?  
 Descarga YA y conoce...



Consúltalo a diario y únete a  
 la Cultura del Pronóstico del IDEAM

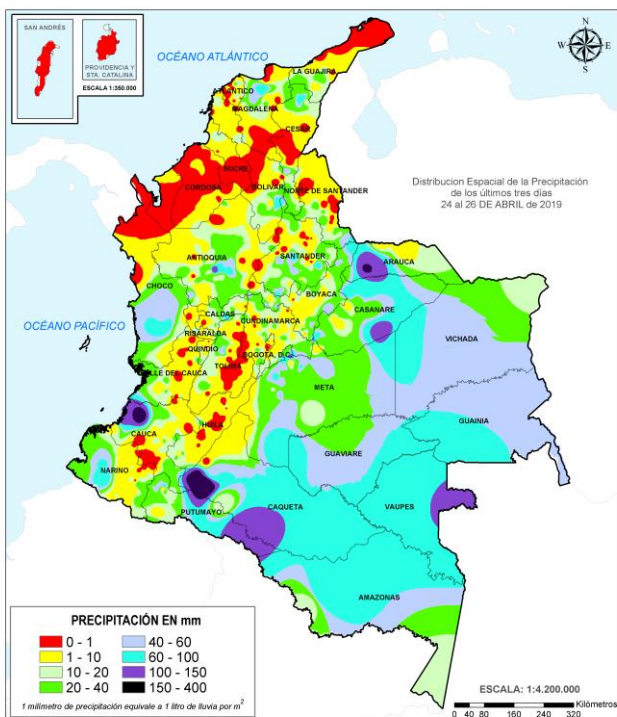
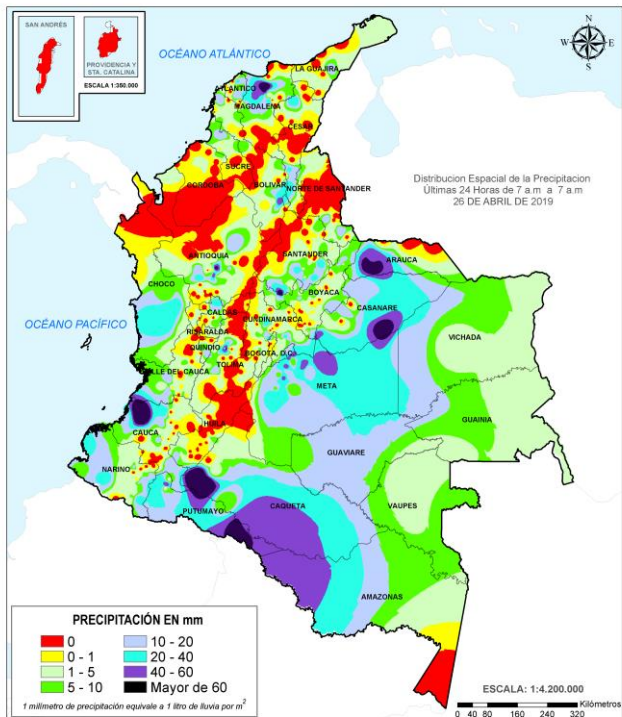
Disponible para  



# MAPAS DE PRECIPITACIÓN

**Precipitación diaria:** desde las 7:00 a.m. del viernes 26 y hasta las 7:00 a.m. del sábado 27 de abril de 2019.

**Precipitación últimas 72 horas:** desde las 7:00 a.m. del miércoles 24 y hasta las 7:00 a.m. del sábado 27 de abril de 2019.



## ALERTAS VIGENTES E INFORMACIÓN ADICIONAL

Para mayor información sobre el pronóstico del estado del tiempo, informes técnicos diarios, comunicados especiales, mapas diarios de temperaturas máximas y mínimas e información diaria de precipitación se sugiere consultar los siguientes enlaces:

- [MAPA DIARIO DE TEMPERATURA MÁXIMA](#)
- [MAPA DIARIO DE TEMPERATURA MÍNIMA](#)

# ALERTAS POR NIVELES DE LOS RÍOS

REGIÓN ANDINA	SITIOS PARA LOS CUALES SE GENERA LA ALERTA	ALERTA ROJA
<p><b>CRECIENTE SÚBITA EN LA CUENCA DEL RÍO AIPE, CHENCHE Y OTROS DIRECTOS AL MAGDALENA.</b> Disminución moderada en los niveles en los ríos Aipe y Chenche (afuentes al río Magdalena), sin embargo se recomienda mantener este nivel de alerta, con una especial atención para los pobladores en sectores bajos del municipio de Aipe (Huila).</p> <p><b>CRECIENTES SÚBITAS EN LAS CUENCAS DE LOS RÍOS CEIBAS Y NEIVA.</b> A pesar de la disminución moderada en los niveles de los ríos Ceibas, Neiva y sus afluentes, a la altura Neiva y Campo Alegre (Huila) es preciso mantener el nivel de alerta, éstos aún oscilan en el rango de altos. Se prevé normalidad para éstas corrientes en el fin de semana.</p> <p><b>PROBABILIDAD DE CRECIENTES SÚBITAS EN EL RÍO SUÁREZ Y AFLUENTES.</b> Probabilidad de incrementos súbitos en los niveles del río Suárez y sus aportantes como los ríos Sutamarchán y Monquirá.</p> <p><b>NIVELES ALTOS EN EL RÍO MAGDALENA A LA ALTURA DE BARRANCABERMEJA.</b> Se continúa con esta alerta ya que el río Magdalena presenta niveles altos, a la altura de Barrancabermeja, con valores muy cercanos de la cota de afectación. Se recomienda estar atentos a los incrementos del nivel de este río en el tramo comprendido entre Barrancabermeja y Puerto Wilches (Santander), ya que se ha observado el tránsito de la onda de creciente aguas arriba, a la altura del municipio de Puerto Berrío.</p> <p><b>CRECIENTES SÚBITAS EN LA CUENCA DEL RÍO LEBRIJA.</b> Se mantiene esta alerta dada la creciente súbita que se registró en el río Lebrija, a la altura de las estaciones San Rafael y San Juan de los Chorros en el municipio de Sabana de Torres Santander.</p>		

# ALERTAS POR NIVELES DE LOS RÍOS

REGIÓN PACÍFICO	SITIOS PARA LOS CUALES SE GENERA LA ALERTA	ALERTA ROJA
<p><b>PROBABILIDAD DE CRECIENTES SÚBITAS EN LOS RÍOS ISCUANDÉ Y TAPAJE.</b>                      Se mantiene la alerta por probabilidad de crecientes súbitas en los niveles de los ríos Iscuandé y Tapaje, los cuales drenan sus aguas al océano Pacífico.</p> <p><b>PROBABILIDAD DE CRECIENTES SÚBITAS EN LOS RÍOS DEL LITORAL PACÍFICO EN EL DEPARTAMENTO DE CAUCA.</b>                      Se mantiene esta alerta dada la probabilidad de crecientes súbitas en los niveles de los ríos Micay, Naya, Saija, Timbiquí, Guapi y sus afluentes, por lluvias registradas en las últimas horas.</p> <p><b>PROBABILIDAD DE CRECIENTES SÚBITAS EN LA CUENCA DEL RÍO PATÍA.</b>                      Se mantiene esta alerta por probabilidad de ascenso moderado en los niveles del río Paría en su cauce principal, especialmente a la altura de los municipios de Patía (Cauca), Leiva y Cumbitara (Nariño) dado a los núcleos nubosos que se generaron en las últimas 6 horas en el departamento de Nariño.</p> <p><b>PROBABILIDAD DE CRECIENTES SÚBITAS EN LAS CUENCAS DE LOS RÍOS MIRA, TOLA Y ROSARIO.</b>                      Se mantiene el nivel de alerta por ascenso en los niveles del río Mira, no se descarta que se mantengan los niveles altos.</p> <p><b>CRECIENTES SÚBITAS EN LA CUENCA DEL RÍO TELEMBÍ</b>                      Se mantiene esta alerta debido a las afectaciones reportadas en el municipio de Barbacoas (Nariño) por el desbordamiento del río Telembí.</p>		

REGIÓN PACÍFICO	SITIOS PARA LOS CUALES SE GENERA LA ALERTA	ALERTA NARANJA
<p><b>PROBABILIDAD DE CRECIENTES SÚBITAS EN LA CUENCA DEL RÍO GUACHICONO.</b>                      Se mantiene esta alerta ante la probabilidad de crecientes súbitas en el río Guachicono y sus afluentes, especialmente en la cuenca alta.</p> <p><b>PROBABILIDAD DE CRECIENTES SÚBITAS EN LOS RÍOS DEL DAGUA Y ANCHICAYÁ.</b>                      Se mantiene el nivel de alerta a pesar del descenso en los niveles de los ríos Dagua, Buenaventura, Bahía de Málaga, Anchicayá y sus afluentes.</p>		

# ALERTAS POR NIVELES DE LOS RÍOS

REGIÓN ANDINA	SITIOS PARA LOS CUALES SE GENERA LA ALERTA	ALERTA NARANJA
<p><b>PROBABILIDAD DE CRECIENTES SÚBITAS EN AFLUENTES DE LA CUENCA ALTA Y MEDIA DEL RÍO CAUCA.</b> Especialmente en los ríos Salado, Piendamó, Palace, Palo, Quimba, Ovejas Timba y Alto Cauca (Cauca), Lili, Meléndez, Cañaveralejo, Claro, Cali, Pance, Salado, Palace, Jamundí, Guachal, Amaime, Cerrito, Guabas, Tuluá, Bugalagrande, Guadalajara, Buga, Paila, Las Cañas, Los Micos, Obando, Frío, Pescador, Chanco, Catarina, Cañaverál, Arroyohondo, Yumbo, Mulato, Vijos, Yotoco, Mediacanoa y Piedras (departamento del Valle del Cauca), entre otros directos al río Cauca.</p> <p><b>NIVELES ALTOS EN EL RÍO CAUCA.</b> Se mantiene esta alerta ante la probabilidad de nuevos ascensos en el río Cauca con valores altos históricos para la época, a la altura de los municipios de Jamundí, Cali, Yotoco, Juanchito, Mediacanoa, La Victoria (Valle del Cauca), La Virginia (Risaralda), Venecia (Antioquia) y San Jacinto del Cauca (Bolívar).</p> <p><b>PROBABILIDAD DE CRECIENTES SÚBITAS EN LA CUENCA DEL RÍO SAN JUAN (ANTIOQUIA).</b> Se mantiene esta alerta dado que se prevé nuevos incrementos de nivel en la cuenca del río San Juan y sus afluentes. Se recomienda especial atención en los municipios de Salgar y Ciudad Bolívar (Antioquia).</p> <p><b>PROBABILIDAD DE CRECIENTES SÚBITAS EN LAS QUEBRADAS Y RÍOS DE VALLE DE ABURRÁ.</b> Se mantiene esta alerta dada la probabilidad de incrementos súbitos en el nivel de las quebradas y ríos del Valle de Aburra. Especial atención a los ríos Medellín y sus aportantes, en los municipios de Rionegro, Caldas, Sabaneta, Medellín, Itagüí, Bello y La Estrella, ya que se registran incrementos importantes.</p> <p><b>CRECIENTES SÚBITAS EN LA CUENCA DEL RÍO PAÉZ.</b> Se mantiene esta alerta en los ríos Plata y Paéz, en los municipios de Paéz (Cauca), La Plata y Tesalia (Huila).</p> <p><b>CRECIENTES SÚBITAS EN LA CUENCA DEL RÍO PRADO.</b> Se mantiene esta alerta dadas las crecientes súbitas registradas en el nivel de los ríos Cunde y Negro, afluentes a la cuenca del río Prado, las cuales son amortiguadas por el embalse de Prado.</p> <p><b>NIVELES ALTOS EN LA CUENCA BAJA DEL RÍO BOGOTÁ.</b> Rango de altos registrados en el nivel del río Bogotá a la altura de Girardot (Cundinamarca).</p> <p><b>PROBABILIDAD DE CRECIENTES SÚBITAS EN LAS CUENCAS DE LOS RÍOS LA MIEL Y GUARINÓ.</b> Se mantiene esta alerta en los ríos La Miel, Guarinó y sus afluentes, entre otros directos al Magdalena Medio.</p> <p><b>PROBABILIDAD DE CRECIENTE SÚBITA EN LOS RÍOS NEGRO Y SECO.</b> Se disminuye esta alerta dado el descenso en el nivel del río Negro, Seco y sus afluentes, entre otros directos al Magdalena Medio, sin embargo, se recomienda a la población ribereña estar atenta ante posibles nuevos incrementos.</p>		

# ALERTAS POR NIVELES DE LOS RÍOS

REGIÓN ANDINA	SITIOS PARA LOS CUALES SE GENERA LA ALERTA	ALERTA NARANJA
<p><b>NIVELES ALTOS DEL RÍO SUMAPÁZ.</b>                      A la altura de Cabrera y Pandi (Cundinamarca), así como en afluentes a la altura de Sylvania (río Subia). No se descarta comportamiento similar en los demás afluentes (ríos Cuja, Blanco, Barroblanco); especial atención para los municipios de Fusagasugá, Arbeláez y Chináuta en Cundinamarca.</p> <p><b>PROBABILIDAD DE CRECIENTES SÚBITAS EN LAS CUENCAS DE LOS RÍOS SAN BARTOLO Y CIMITARRA.</b>                      Se prevé incremento súbito en el nivel del río Cimitarra, San Bartolo y sus afluentes especialmente el río La Regla a la altura del municipio de Yondó (Antioquia), entre otros directos al Magdalena Medio.</p> <p><b>NIVELES ALTOS RÍO CARARE.</b>                      Crecientes súbitas en el río Carare y sus afluentes, entre otros directos al Magdalena Medio.</p> <p><b>PROBABILIDAD DE CRECIENTES SÚBITAS EN LA CUENCA DEL RÍO FONCE.</b>                      Se mantiene esta alerta dado que se prevé nuevas crecientes súbitas en el río Fonce y sus afluentes, especialmente la quebrada La Sopera a la altura del municipio de Coromoro (Santander).</p> <p><b>CRECIENTES SÚBITAS EN LA CUENCA DEL RÍO OPÓN.</b>                      Se mantiene esta alerta dado que se prevé nuevas crecientes súbitas en el río Opón y sus afluentes, especialmente el río La Colorada (Santander).</p>		

REGIÓN AMAZONIA	SITIOS PARA LOS CUALES SE GENERA LA ALERTA	ALERTA NARANJA
<p><b>NIVELES ALTOS EN EL RÍO AMAZONAS.</b>                      Se mantiene esta alerta por niveles altos en el río Amazonas, a la altura del municipio de Leticia, esta condición hidrológica es normal para la época del año y se espera que la cota de afectación se alcance para finales del mes de abril.</p> <p><b>PROBABILIDAD DE CRECIENTES SÚBITAS EN LA CUENCA DEL RÍO GUAYAS.</b>                      Se mantiene esta alerta ante la probabilidad de crecientes súbitas en el río Guayas y sus afluentes (departamento de Caquetá).</p> <p><b>PROBABILIDAD DE CRECIENTES SÚBITAS EN LA CUENCA DEL RÍO PESCADO</b>                      Se mantiene esta alerta ante los posibles incrementos en el nivel del río Pescado y sus afluentes en el municipio de Belén de los Andaquíes (Caquetá). Especial atención en sectores bajos y alledaños al corredor vial que comunica a Morelia con Valparaíso en el sur del Caquetá, donde el río Pescado presenta niveles altos e igualmente para las poblaciones caqueteanas de Solita y Valparaíso.</p>		

# ALERTAS POR NIVELES DE LOS RÍOS

REGIÓN ORINOQUIA	SITIOS PARA LOS CUALES SE GENERA LA ALERTA	ALERTA NARANJA
<p><b>PROBABILIDAD DE CRECIENTES SÚBITAS EN LA CUENCA ALTA DEL RÍO ARIPORO, CASANARE Y CRAVO NORTE.</b> Se mantiene esta alerta por probabilidad de crecientes súbitas en los afluentes de la cuenca alta del río Ariporo, Casanare y Cravo Norte.</p>		
REGIÓN CARIBE	SITIOS PARA LOS CUALES SE GENERA LA ALERTA	ALERTA NARANJA
<p><b>CRECIENTES SÚBITAS EN LAS CUENCAS DE LOS RÍOS TARRA Y ALGODONAL.</b> Se mantiene esta alerta ante la posibilidad de ocurrencia de crecientes súbitas en las cuencas de los ríos Tarra y Algodonal, afluentes del Bajo Catatumbo.</p> <p><b>NIVELES ALTOS EN VARIAS CORRIENTES DEL URABÁ ANTIOQUEÑO.</b> Se mantiene esta alerta por probabilidad de crecientes súbitas en el nivel del río León y sus afluentes. Recomendación especial también para el río Mulatos, como sus principales afluentes: Turbo, Caimán, Nuevo, Currulao, León y Grande.</p> <p><b>CRECIENTES SÚBITAS EN LA CUENCA DEL RIO SARDINATA.</b> Se mantiene esta alerta dado la probabilidad de crecientes súbitas que se registraron en el río Sardinata, Tibú y Presidente, afluentes del Bajo Catatumbo.</p> <p><b>CRECIENTES SÚBITAS EN LA CUENCA DEL RÍO PAMPLONITA.</b> Se mantiene esta alerta dado la posibilidad de nuevas crecientes súbitas en el río Pamplonita y sus afluentes, especialmente el río La Leona, el cual generó afectaciones en el barrio Los Patios en Cúcuta (Norte de Santander).</p> <p><b>CRECIENTES SÚBITAS EN LA CUENCA DEL RÍO ZULIA.</b> Se mantiene esta alerta ante la posibilidad de crecientes súbitas en el río Zulia y sus afluentes como el río Salazar, aun es moderada. Especial atención para los municipios de Cúcuta, Villa del Rosario y Puerto Santander</p>		
REGIÓN AMAZONIA	SITIOS PARA LOS CUALES SE GENERA LA ALERTA	ALERTA AMARILLA
<p>Continúa las variadas fluctuaciones del nivel del río Mocoa con tendencia moderada a incrementarse, se espera que esta condición hidrológica continúe reflejándose en algunos cauces superficiales aportantes al río Mocoa como el Sangoyaco y el Mulato por lo cual se genera esta alerta amarilla.</p>		

# ALERTAS POR NIVELES DE LOS RÍOS

REGIÓN ANDINA	SITIOS PARA LOS CUALES SE GENERA LA ALERTA	ALERTA AMARILLA
<p><b>NIVELES ALTOS DEL RÍO MAGDALENA ENTRE PUERTO BOYACÁ - PUERTO BERRIO Y SAN PABLO - GAMARRA - EL BANCO.</b></p>		
<p>A la altura de los municipios de Puerto Boyacá (Boyacá), Puerto Nare, Puerto Berrio (Antioquia), San Pablo (Bolívar), Puerto Wilches (Santander), Gamarra (Cesar) y El Banco (Magdalena).</p>		
<p><b>PROBABILIDAD DE CRECIENTES SÚBITAS EN LA CUENCA DEL RÍO SOGAMOSO.</b> Incrementos significativos, a la altura del municipio Los Santos (Santander).</p>		
<p><b>PROBABILIDAD DE CRECIENTES SÚBITAS EN LA CUENCA DEL RÍO CHICAMOCHA.</b> Especialmente a la altura de los municipios de Pesca, Nobsa, Onzaga y demás zonas ubicadas al sur de dicha cuenca (Boyacá). A pesar que han disminuido las lluvias en la cuenca alta y media del río Chicamocha, se prevé la posibilidad de incrementos de niveles el fin de semana, por lo cual se recomienda especial atención en sectores bajos de los municipios de Paipa, Nobsa, Duitama, Tuta, Santa Rosa de Viterbo, Tibasosa, Sogamoso y Firavitoba. Adicionalmente, tanto los niveles de los principales ríos y sus afluentes al occidente del departamento de Boyacá, como el Chicamocha y Suárez afluentes al río Sogamoso, han aumentado su caudal.</p>		
<p><b>PROBABILIDAD DE CRECIENTES SÚBITAS EN LA CUENCA DEL RÍO LA VIEJA.</b> Se mantiene esta alerta por posible incremento en el nivel de este río y sus afluentes en el departamento del Quindío.</p>		
<p><b>PROBABILIDAD DE CRECIENTES SÚBITAS EN LAS CUENCAS DE LOS RÍOS OTÚN, RISARALDA, ARMA, TAPIAS, FRÍO Y CHINCHINÁ.</b> Se mantiene esta alerta ya que los ríos y afluentes de las cuencas Otún, Risaralda, Arma, Tapias, Frío y Chinchiná pueden incrementar sus niveles en las próximas horas.</p>		
<p><b>PROBABILIDAD DE CRECIENTES SÚBITAS EN LA CUENCA DE LOS RÍOS TARAZÁ Y MAN.</b> Se mantiene esta alerta ante posibles incrementos súbitos en el nivel de este río a la altura de Cáceres (Antioquia)</p>		
<p><b>PROBABILIDAD DE CRECIENTES SÚBITAS EN LA CUENCA ALTA DEL RÍO NECHÍ.</b> Se mantiene esta alerta dado que se prevé incrementos importantes en la cuenca alta del río Nechí, a la altura del municipio de Yarumal.</p>		
<p><b>PROBABILIDAD DE CRECIENTES SÚBITAS EN LA CUENCA DEL RÍO GUALÍ.</b> Se mantiene esta alerta dada la probabilidad de crecientes súbitas en el río Gualí y sus afluentes.</p>		
<p><b>PROBABILIDAD DE CRECIENTES SÚBITAS EN LA CUENCA DEL RÍO NARE.</b> Se mantiene esta alerta dado que se prevé variaciones moderadas en el nivel de algunos afluentes al río Nare como son: el río Samaná Norte, a la altura del municipio de San Luis, río Nus, a la altura de Yolombó y río Negro, a la altura de Rionegro.</p>		

# ALERTAS POR NIVELES DE LOS RÍOS

REGIÓN ANDINA	SITIOS PARA LOS CUALES SE GENERA LA ALERTA	ALERTA AMARILLA
<p><b>PROBABILIDAD DE CRECIENTES SÚBITAS EN LA CUENCA ALTA Y MEDIA DEL RÍO BOGOTÁ.</b> Se mantiene esta alerta ante posibles incrementos en el nivel del río Bogotá y afluentes en su cuenca alta y media, especialmente los ríos Teusacá, Tunjuelo, Canal Salitre y Canal Cundinamarca.</p>		
REGIÓN PACÍFICO	SITIOS PARA LOS CUALES SE GENERA LA ALERTA	ALERTA AMARILLA
<p><b>PROBABILIDAD DE CRECIENTES SÚBITAS EN LA CUENCA DEL RÍO SAN JUAN (CHOCÓ).</b> Se mantiene el nivel de alerta en el río San Juan y sus afluentes, especialmente los ríos Tamaaná, Condoto, Cajón, Sipí, Capoma, Calima y Munguidó entre otros, registran variaciones en los niveles y no se descartan ascensos por lo que se recomienda especial atención a la altura de los municipios de Tadó, Sata Rita, Sipí, Medio San Juan y Litoral de San Juan.</p> <p><b>PROBABILIDAD DE CRECIENTES SÚBITAS EN LA CUENCA DEL RÍO BAUDÓ.</b> Se mantiene esta alerta ante los posibles incrementos súbitos en el nivel de este río Baudó y sus afluentes, entre otros directos al Océano Pacífico en el departamento de Chocó.</p> <p><b>PROBABILIDAD DE CRECIENTES SÚBITAS EN LOS RÍOS DEL LITORAL PACÍFICO EN LOS DEPARTAMENTOS DE CAUCA Y VALLE DEL CAUCA.</b> Se mantiene esta alerta dada la probabilidad de crecientes súbitas en los niveles de los ríos Calambre, Mayorquín, Raposo y sus afluentes.</p> <p><b>PROBABILIDAD DE CRECIENTES SÚBITAS EN LAS CUENCAS DE LOS RÍOS GUAITARA, JUANANBÚ Y MAYO.</b> Se mantiene esta alerta dadas los incrementos que se están registrando en los ríos Guaitara, Juananbú y Mayo (Nariño).</p>		



# ALERTAS POR NIVELES DE LOS RÍOS

REGIÓN ORINOQUIA	SITIOS PARA LOS CUALES SE GENERA LA ALERTA	ALERTA AMARILLA
<p><b>PROBABILIDAD DE CRECIENTES SÚBITAS EN LA CUENCA DEL RÍO META,</b>                      Continua la alerta por probabilidad de crecientes súbitas en los ríos que descienden del piedemonte llanero, especialmente para los ríos Negro, Guacavía, Guatiquía, Guayuriba, Humea, Guamal, Humadea, Lengupá, Upía, Garagoa, Túa, Cusiana y Cravo sur entre otros afluentes de las cuencas alta y media del río Meta.</p> <p><b>NIVELES ALTOS EN AL CAUCE PRINCIPAL DEL RÍO META</b>                      Se mantiene esta alerta ante el incremento sostenido en los niveles del río Meta a la altura de Puerto López (Meta).</p> <p><b>PROBABILIDAD DE CRECIENTES SÚBITAS EN LA CUENCA ALTA DEL RÍO ARAUCA</b>                      Se mantiene esta alerta ante la probabilidad de nuevos incrementos súbitos en los niveles de los ríos Margua en Toledo (Norte de Santander) y Cobugón en Cubará (Boyacá), cuyos tránsitos pueden incrementar los niveles en el río Arauca a la altura del municipio de Arauquita (Arauca).</p>		
REGIÓN CARIBE	SITIOS PARA LOS CUALES SE GENERA LA ALERTA	ALERTA AMARILLA
<p><b>CRECIENTES SÚBITAS EN LA CUENCA ALTA Y MEDIA DEL RÍO ATRATO.</b>                      Se mantiene esta alerta dadas las crecientes súbitas que se han registrado en el río Atrato y sus afluentes en la cuenca alta y media.</p> <p><b>PROBABILIDAD DE CRECIENTES SÚBITAS EN LOS RÍOS SUCIO Y MURRÍ</b>                      Se mantiene esta alerta ante posibles incrementos en los niveles de los diferentes ríos de Montaña en el departamento de Antioquia que drenan al río Atrato, como son los ríos Murrí y Sucio, a la altura de los municipios de Dabeiba, Mutatá y Murindó.</p> <p><b>PROBABILIDAD DE CRECIENTES SÚBITAS EN LOS RÍOS QUE DESEMBOCAN EN EL GOLFO DE URABÁ ANTIOQUEÑO.</b>                      Se mantiene esta alerta ante las posibles crecientes súbitas en los ríos Guaduas, Carepa, Apartadó, Río Grande, Currulao y Guadualito, entre otros que desembocan al Golfo de Urabá, en el departamento de Antioquia.</p> <p><b>CRECIENTES SÚBITAS EN LA CUENCA DEL RÍO SAN JORGE Y SUS AFLUENTES.</b>                      Debido a precipitaciones locales que se registraron se mantiene la alerta del río San Pedro (a la altura de Puerto Libertador, departamento de Córdoba), el cual es afluente del río San Jorge. Por ésta situación se previene a pobladores de sectores bajos, especialmente en el sector Montelíbano - La Apartada - Buenavista (departamento de Córdoba).</p>		

# ALERTAS POR AMENAZAS DE DESLIZAMIENTO

**ALERTA ROJA:**

Amenaza alta a muy alta por deslizamientos de tierra detonados por lluvias, localizados en los siguientes municipios:

**ALERTA NARANJA:**

Amenaza moderada por deslizamientos de tierra detonados por lluvias, localizados en los siguientes municipios:

REGIÓN ANDINA	SITIOS PARA LOS CUALES SE GENERA LA ALERTA	ALERTA ROJA
ANTIOQUIA: Girardota, Puerto Nare.		
REGIÓN PACIFICO	SITIOS PARA LOS CUALES SE GENERA LA ALERTA	ALERTA ROJA
CAUCA: El Tambo, López.		
REGIÓN AMAZONIA	SITIOS PARA LOS CUALES SE GENERA LA ALERTA	ALERTA ROJA
CAQUETÁ: Belén de los Andaquíes, San José del Fragua.		
REGIÓN ORINOQUIA	SITIOS PARA LOS CUALES SE GENERA LA ALERTA	ALERTA ROJA
ARAUCA: Tame. META: Restrepo.		
REGIÓN CARIBE	SITIOS PARA LOS CUALES SE GENERA LA ALERTA	ALERTA NARANJA
BOLÍVAR: Simití. CESAR: Valledupar.		
REGIÓN ANDINA	SITIOS PARA LOS CUALES SE GENERA LA ALERTA	ALERTA NARANJA
<p><b>ANTIOQUIA:</b> Alejandría, Argelia, Barbosa, Carolina, Concepción, Copacabana, Don Matías, Gómez Plata, Nariño, Santa Rosa de Osos, Santo Domingo, Yolombó.</p> <p><b>BOYACÁ:</b> Cubará.</p> <p><b>CALDAS:</b> Manzanares, Marquetalia, Norcasia, Pensilvania, Samaná, Victoria.</p> <p><b>CUNDINAMARCA:</b> Guayabetal, Medina, Paratebueno.</p> <p><b>HUILA:</b> Aipe y Neiva.</p> <p><b>NORTE DE SANTANDER:</b> Gramalote, Salazar, Santiago, Toledo.</p> <p><b>SANTANDER:</b> Charalá, Coromoro, Mogotes.</p> <p><b>TOLIMA:</b> Ataco, Falan, Fresno, Honda, Ibagué, Mariquita.</p>		
REGIÓN AMAZONIA	SITIOS PARA LOS CUALES SE GENERA LA ALERTA	ALERTA NARANJA
CAQUETÁ: Florencia, Morelia.		

# ALERTAS POR AMENAZAS DE DESLIZAMIENTO

**ALERTA ROJA:**

Amenaza alta a muy alta por deslizamientos de tierra detonados por lluvias, localizados en los siguientes municipios:

**ALERTA NARANJA:**

Amenaza moderada por deslizamientos de tierra detonados por lluvias, localizados en los siguientes municipios:

REGIÓN ORINOQUIA	SITIOS PARA LOS CUALES SE GENERA LA ALERTA	ALERTA NARANJA
<p><b>CASANARE:</b> Hato Corozal, Paz de Ariporo, Sabanalarga, Támara.  <b>META:</b> Acacías, Barranca de Upía, Cubarral, Cumaral, El Castillo, El Dorado, Guamal, La Macarena, Lejanías, Villavicencio.</p>		
REGIÓN PACÍFICA	SITIOS PARA LOS CUALES SE GENERA LA ALERTA	ALERTA NARANJA
<p><b>CAUCA:</b> Timbiquí.  <b>CHOCÓ:</b> Medio San Juan.  <b>NARIÑO:</b> Barbacoas, Los Andes (Sotomayor), Magüi (Payán), Ricaurte, Tumaco.  <b>VALLE DEL CAUCA:</b> Buenaventura.</p>		
REGIÓN CARIBE	SITIOS PARA LOS CUALES SE GENERA LA ALERTA	ALERTA AMARILLA
<p><b>CESAR:</b> Agustín Codazzi, Curumaní, El Copey, La Gloria, Pailitas, Pelaya.  <b>CÓRDOBA:</b> Montelíbano, Puerto Libertador, San Jose de Ure.  <b>LA GUAJIRA:</b> Dibulla, El Molino, Fonseca, La Jagua del Pilar, San Juan del Cesar, Villanueva.  <b>MAGDALENA:</b> Ciénaga, Fundación, Santa Marta.</p>		
REGIÓN ANDINA	SITIOS PARA LOS CUALES SE GENERA LA ALERTA	ALERTA AMARILLA
<p><b>ANTIOQUIA:</b> Abejorral, Abriaquí, Amagá, Amalfi, Andes, Angelópolis, Anorí, Apartadó, Armenia, Belmira, Betulia, Briceño, Buriticá, Cáceres, Caicedo, Caldas, Campamento, Cañasgordas, Caracolí, Caramanta, Ciudad Bolívar, Concordia, Dabeiba, Ebéjico, Fredonia, Frontino, Giraldo, Guarne, Heliconia, Ituango, La Unión, Maceo, Medellín, Montebello, Olaya, Puerto Berrío, Puerto Triunfo, Remedios, Salgar, San Carlos, San Francisco, San Jerónimo, San Luis, San Pedro de Los Milagros, San Vicente, Santa Bárbara, Santa Fe de Antioquia, Segovia, Sonsón, Sopetrán, Tarazá, Titiribí, Uramita, Urrao, Valdivia, Yalí, Yarumal, Zaragoza.  <b>BOYACÁ:</b> Almeida, Aquitania, Betéitiva, Boavita, Buenavista, Campohermoso, Chinavita, Chita, Chivor, Coper, Corrales, Covarachía, El Espino, Gámeza, Garagoa, Guicán, La Uvita, La Victoria, Labranzagrande, Macanal, Maripí, Miraflores, Mongua, Monquirá, Muzo, Otanche, Pachavita, Páez, Pajarito, Panqueba, Pauna, Paya, Paz de Rio, Pesca, Pisba, Puerto Boyacá, Quípama, Rondón, Saboyá, San Eduardo, San José de Pare, San Luis de Gaceno, San Mateo, San Pablo de Borbur, Santana, Soatá, Socha, Socotá, Sogamoso, Susacón, Tasco, Tibaná, Tópaga, Turmequé, Úmbita, Ventaquemada.  <b>CALDAS:</b> Aguadas, Chinchiná, Filadelfia, La Dorada, La Merced, Manizales, Marmato, Marulanda, Neira, Pácora, Salamina, Supia, Villamaria.</p>		

# ALERTAS POR AMENAZAS DE DESLIZAMIENTO

**ALERTA ROJA:**

Amenaza alta a muy alta por deslizamientos de tierra detonados por lluvias, localizados en los siguientes municipios:

**ALERTA NARANJA:**

Amenaza moderada por deslizamientos de tierra detonados por lluvias, localizados en los siguientes municipios:

REGIÓN ANDINA	SITIOS PARA LOS CUALES SE GENERA LA ALERTA	ALERTA AMARILLA
	<p><b>CUNDINAMARCA:</b> Agua de Dios, Albán, Anapoima, Anolaima, Apulo, Arbeláez, Beltrán, Bituima, Bogotá, D.C., Bojacá, Cabrera, Cachipay, Caparrapí, Cáqueza, Carmen de Carupa, Chaguaní, Chipaque, Choachí, Chocontá, Cogua, Cucunubá, El Colegio, El Peñón, El Rosal, Facatativá, Fusagasugá, Gachalá, Gachetá, Gama, Granada, Guaduas, Guatavita, Guayabal de Siquima, Gutiérrez, Jerusalén, Junín, La Calera, La Mesa, La Palma, La Peña, La Vega, Lenguazaque, Machetá, Manta, Nilo, Nimaima, Nocaima, Pacho, Paime, Pandi, Pasca, Pulí, Quebradanegra, Quetame, Quipile, San Antonio de Tequendama, San Bernardo, San Cayetano, San Juan de Rioseco, Sasaima, Sesquilé, Sibaté, Sylvania, Soacha, Subachoque, Suesca, Supatá, Sutatausa, Tabio, Tausa, Tena, Tibacuy, Tocaima, Topaipí, Ubalá, Útica, Venecia, Vergara, Viani, Villagómez, Villapinzón, Villeta, Viotá, Yacopí, Zipacón, Zipaquirá.</p> <p><b>HUILA:</b> Altamira, Colombia, Guadalupe, La Plata, Pitalito, Saladoblanco, San Agustín, Santa María, Suaza, Tarqui.</p> <p><b>NORTE DE SANTANDER:</b> Ábrego, Arboledas, Cáchira, Cácosta, Chinácota, Chitagá, Convención, Cúcuta, Cucutilla, Durania, El Tarra, El Zulia, Hacarí, Labateca, Lourdes, Mutiscua, Ocaña, Pamplona, San Calixto, Sardinata, Silos, Teorama, Villa Caro.</p> <p><b>QUINDÍO:</b> Calarcá, Córdoba, Salento.</p> <p><b>RISARALDA:</b> Santa Rosa de Cabal.</p> <p><b>SANTANDER:</b> Aguada, Albania, Bucaramanga, Carcasí, Cerrito, Charta, Chipatá, Confines, Contratación, El Guacamayo, El Playón, Florián, Floridablanca, Girón, Guaca, Guavatá, Güepesa, La Belleza, La Paz, Landázuri, Lebrija, Macaravita, Málaga, Matanza, Ocamonte, Oiba, Onzaga, Piedecuesta, Puente Nacional, Rionegro, San Andrés, San Benito, San Miguel, San Vicente de Chucurí, Santa Helena del Opón, Sucre, Suratá, Tona, Valle de San José, Vélez.</p> <p><b>TOLIMA:</b> Alpujarra, Anzoátegui, Armero (Guayabal), Cajamarca, Carmen de Apicalá, Casabianca, Chaparral, Cunday, Dolores, Herveo, Icononzo, Lérida, Líbano, Melgar, Murillo, Natagaima, Ortega, Palocabildo, Planadas, Prado, Purificación, Rioblanco, Roncesvalles, Rovira, San Antonio, Villahermosa, Villarrica.</p>	

# ALERTAS POR AMENAZAS DE DESLIZAMIENTO

**ALERTA ROJA:**

Amenaza alta a muy alta por deslizamientos de tierra detonados por lluvias, localizados en los siguientes municipios:

**ALERTA NARANJA:**

Amenaza moderada por deslizamientos de tierra detonados por lluvias, localizados en los siguientes municipios:

<b>REGIÓN PACÍFICO</b>		<b>ALERTA AMARILLA</b>
<p><b>CAUCA:</b> Buenos Aires, Caldono, Corinto, Inzá, Jambaló, La Sierra, Miranda, Páez (Belalcázar), Piamonte, Piendamó, Popayán, Rosas, Santa Rosa, Santander de Quilichao, Silvia, Sotará (Paispamba), Suárez, Toribío, Totoró.</p> <p><b>CHOCÓ:</b> Bahía Solano (Mutis), Bojayá (Bellavista), El Carmen, El Litoral del San Juan (Docordó), San José del Palmar, Sipí.</p> <p><b>NARIÑO:</b> Albán (San José), Buesaco, Cumbitara, Linares, Mallama (Piedrancha), Samaniego, San Pedro de Cartago (Cartago).</p> <p><b>VALLE DEL CAUCA:</b> Bolívar, Buga, Bugalagrande, Calima (El Darién), Dagua, El Cerrito, El Dovio, Florida, Palmira, San Pedro, Sevilla, Tuluá, Versalles, Vijes, Yumbo.</p>		
<b>REGIÓN AMAZONIA</b>	<b>SITIOS PARA LOS CUALES SE GENERA LA ALERTA</b>	<b>ALERTA AMARILLA</b>
<p><b>CAQUETÁ:</b> Puerto Rico.</p> <p><b>PUTUMAYO:</b> Mocoa.</p>		
<b>REGIÓN ORINOQUIA</b>	<b>SITIOS PARA LOS CUALES SE GENERA LA ALERTA</b>	<b>ALERTA AMARILLA</b>
<p><b>ARAUCA:</b> Fortul, Saravena.</p> <p><b>CASANARE:</b> Aguazul, Chámeza, La Salina, Monterrey, Nunchía, Pore, Recetor, Tauramena, Yopal.</p> <p><b>META:</b> El Calvario, San Juanito.</p>		

# ALERTAS POR AMENAZAS DE DESLIZAMIENTO

**ALERTA ROJA:**

Amenaza alta a muy alta por deslizamientos de tierra detonados por lluvias, localizados en los siguientes municipios:

**ALERTA NARANJA:**

Amenaza moderada por deslizamientos de tierra detonados por lluvias, localizados en los siguientes municipios:

## SECTORES VIALES IDENTIFICADOS CON POTENCIALIDAD DE DESLIZAMIENTOS de TIERRA, EN LOS CUALES GENERAN ALERTAS

DEPARTAMENTO	SECTOR VIAL
CAQUETÁ	Vía Suaza – Florencia Vía Vergel– Florencia
BOYACÁ CHOCÓ	Vía Chiquinquirá – Tunja Quibdó – Medellín
CUNDINAMARCA	Vía Cajamarca – Bogotá Bogotá – Villavicencio Bogotá - Girardot Girardot – La Mesa. Vía la Y de Mesitas – Viotá.
ANTIOQUIA	Santa Elena – Medellín Vía Medellín – Bolombolo Zaragoza – Cauca Vía Valdivia – Puerto Valdivia
CALDAS	Manizales – Fresno Manizales – Neira
TOLIMA	Cajamarca – Ibagué La Línea KM 43+600 Armero – Líbano Líbano – Villahermosa Casablanca – Herveo Manizales – Padua Ataco - Coyaima
NARIÑO	Vía Pasto – Mocoa Pasto – Popayán Pasto – Mojarras Túquerres – Tumaco Circunvalar – Galeras Junin – Pedregal Vía Panamericana
NORTE DE SANTANDER	Ocaña – Sardinata Pamplona - Saravena
RISARALDA	Tadó – Pereira Santa Cecilia - Asia
VALLE DEL CAUCA	Bolívar – Roldanillo Buenaventura – Buga.
PUTUMAYO	Mocoa – Pitalito Suaza - Florencia

# ALERTAS POR AMENAZAS DE INCENDIOS DE LA COBERTURA VEGETAL

**ALERTA ROJA:**

Amenaza Alta o muy alta de ocurrencia de incendios de la cobertura vegetal en zonas de bosques, cultivos y pastos, localizados en los siguientes municipios y sectores aledaños:

**ALERTA NARANJA:**

Amenaza moderada de ocurrencia de incendios de la cobertura vegetal en zonas de bosques, cultivos y pastos, localizados en los siguientes municipios y sectores aledaños:

REGIÓN CARIBE	SITIOS PARA LOS CUALES SE GENERA LA ALERTA	ALERTA ROJA
LA GUAJIRA: Manaure.		

REGIÓN CARIBE	SITIOS PARA LOS CUALES SE GENERA LA ALERTA	ALERTA NARANJA
CORDOBA: Lorica.		

*Especial atención en el Parque Nacional Natural Macuira y Sierra Nevada de Santa Marta.*

# ALERTAS METEOMARINA

## MAR CARIBE

### ALERTA AMARILLA

#### POR OLAJE Y VIENTO

Se estima que desde las horas de la noche del día de hoy sábado 27 de abril y durante los próximos días, se incremente la altura de oleaje a valores entre los 2,0 a 4,0 m; con vientos de hasta los 30 nudos (56 km/h) en el centro del mar Caribe colombiano. Por anterior, se recomienda a las embarcaciones de poco calado consultar con las capitanías de puerto antes de zarpar y a los habitantes costeros y turistas estar atentos a la evolución de este fenómeno.

## OCÉANO PACÍFICO

### SIN ALERTAS

#### CONDICIONES NORMALES



°C: grados Celsius

m: metros

mm: milímetros

msnm: metros sobre nivel del mar

Km/h: kilómetros por hora

HLC: hora local colombiana

GOES: Geostationary Operational Environmental Satellites (Satélite Geoestacionario Operacional Ambiental).

GOES-16 es el designado GOES-Este, localizado en 75° W sobre el ecuador geográfico.

PNN: Parque Nacional Natural

SFF: Santuario de Fauna y Flora



**ALERTA ROJA. PARA TOMAR ACCIÓN** Advierte al Sistema Nacional de Gestión del Riesgo de Desastres sobre el peligro de un fenómeno y sus efectos adversos sobre la población. Se emite una alerta sólo cuando la identificación de un evento extraordinario indique la amenaza inminente y cuando la gravedad del fenómeno requiera atención prioritaria de los comités departamentales y locales.



**ALERTA NARANJA. PARA PREPARARSE** Indica la amenaza de un fenómeno. No implica riesgo inmediato por lo que es catalogado como un mensaje para informarse y prepararse. El aviso implica vigilancia continua ya que las condiciones son propicias para el desarrollo de un suceso natural.



**ALERTA AMARILLA. PARA INFORMARSE** Se emite cuando las condiciones hidrometeorológicas son favorables para la ocurrencia de un fenómeno natural y pueden aumentar el riesgo según los pronósticos. Por sus características, este nivel está encaminado a informar.

**CONDICIONES NORMALES** Indica que no existe ninguna clase de alerta para la región o zona mencionada.

Yolanda GONZÁLEZ H. | Directora General

Mery E. FERNÁNDEZ P. | Jefe Oficina del Servicio de Pronósticos y Alertas

**Profesionales de Turno:**

Rodney POVEDA, Diego A. SUÁREZ, Camilo A. PEDRAZA, Sergio ROJAS, Julián D. URREA y Daniel USECHE.

<http://www.ideam.gov.co>

Correos electrónicos: [servicio@ideam.gov.co](mailto:servicio@ideam.gov.co), [alertas@ideam.gov.co](mailto:alertas@ideam.gov.co)

Calle 25D # 96B – 70, Piso 3. Bogotá, D.C., Colombia.

Teléfono: 3075625 Ext. 1334–1336.

**Síguenos en:**

