

INFORME TÉCNICO

# DIARIO N° 116

El IDEAM comunica al Sistema Nacional de Gestión del Riesgo (SNGR) y al Sistema Nacional Ambiental (SINA).

Bogotá D. C.

Viernes 26 de abril de 2019.

Hora de actualización: 12:15 p.m.



IDEAM  
Instituto de Hidrología  
Meteorología y  
Estudios Ambientales  
C.II. 25D N° 96B-70

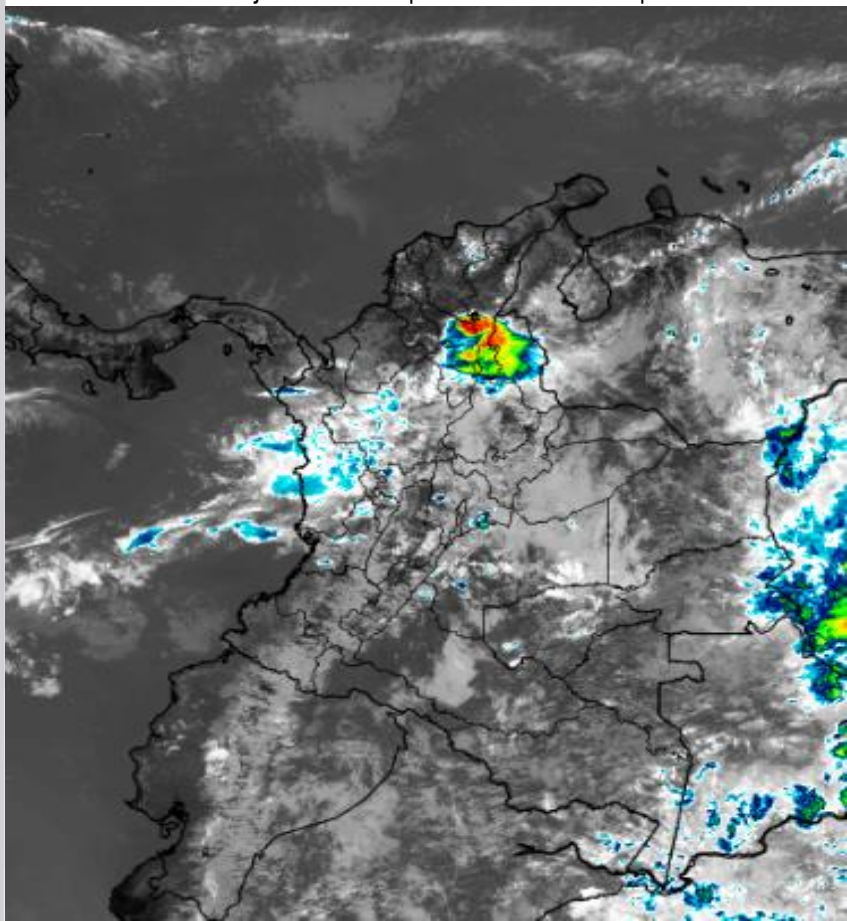
## CONDICIONES HIDROMETEOROLÓGICAS ACTUALES

En el territorio nacional se identificó un descenso en la cantidad de lluvias registradas, las precipitaciones de mayor consideración se registraron en el norte de la región Andina y en áreas de las regiones Orinoquia, Pacífica y Caribe.

Las precipitaciones más importantes para la tarde y noche de hoy se prevén en sectores del norte de las regiones Andina y Pacífica y oriente de la Orinoquia y Amazonia, para del resto del país se advierten condiciones secas con baja probabilidad de lluvia.

## IMAGEN SATELITAL

Canal Infrarrojo - GOES 16 | 26 de abril de 2019 | 12:00 m.



Consulte todos los días el pronóstico del tiempo y las alertas hidrometeorológicas vigentes del IDEAM, en un formato de calidad. Alrededor de las 7:30 a. m. está a disposición del público en [www.ideam.gov.co](http://www.ideam.gov.co).

Se puede ver también en dispositivos móviles **AQUÍ**





# LO MÁS DESTACADO

## LLUVIAS REGISTRADAS EN LAS ÚLTIMAS 24 HORAS

Tendieron ligeramente a disminuir en comparación con las 24 horas anteriores, las precipitaciones de mayor consideración se reportaron en sectores de los departamentos de Antioquia, Boyacá y Casanare, alcanzando el mayor volumen en el municipio de **Tame (Arauca)** con **78,6 mm**.

### ALERTA ROJA

- Por alta posibilidad de crecientes súbitas en las cuencas de los ríos Aipe, Chenche, Ceibas y Neiva (Huila); Suárez y Lebrija (Santander) y Sardinata, Pamplonita y Zulia (Norte de Santander), incluidos sus afluentes.
- Por niveles altos en la cuenca media del río Magdalena, a la altura del municipio de Barrancabermeja (Santander).
- Por alta posibilidad de deslizamientos de tierra en zonas inestables o de ladera ubicadas en los departamentos de Caldas y Cauca.
- Por alta posibilidad de incendios de la cobertura vegetal en zonas de bosques, cultivos y pastos localizadas en el departamento de La Guajira.

### ALERTA NARANJA

- Por niveles altos en los ríos Amazonas (Amazonas), Cauca (Valle del Cauca) y Sumapaz (Cundinamarca).
- Por mediana posibilidad de crecientes súbitas en los ríos a cuenca media y alta del río Cauca incluidos sus afluentes Palo, Quimba, Ovejas y Timba (Cauca), Lili, Meléndez, Cañaveralejo, Claro, Cali, Pance, Jamundí, Guachal, Amaime, Cerrito, Guabas, Tuluá, Bugalagrande, Guadalajara, Paila, Frío, Arroyohondo, Yumbo, Mulato, Vijes, Yotoco, Mediacanoa y Piedras, al igual que los ríos Dagua, Guachicono y Anchicayá (Valle del Cauca); San Juan, La Miel, San Bartolo, corrientes del Urabá antioqueño y ríos y quebradas ubicadas en el Valle de Aburrá (Antioquia); Páez (Huila); Cuinte, Negro y Prado (Tolima); Bogotá, Negro y Seco (Cundinamarca); Guarinó (Caldas); Cimitarra, Carare, Fonce y Opón (Santander); Guayas y Pescado (Caquetá); Tarra y Algodonal (Norte de Santander); Micay, Naya, Saija, Timbiquí y Guapi (Cauca) y Patía, Mira, Tola, Rosario, Telembí, Iscuande y Tapaje (Nariño)
- Por mediana posibilidad de deslizamientos de tierra detonados por lluvias en sectores inestables o de alta pendiente localizados en las regiones Andina, Pacífica, Orinoquia y Amazonia.
- Por mediana posibilidad de ocurrencia de incendios de la cobertura vegetal en zonas de bosques, cultivos y pastos localizados en la región Caribe.

### ALERTA AMARILLA

- Por baja probabilidad de crecientes súbitas en quebradas y ríos localizadas en los departamentos de Tolima, Cundinamarca, Antioquia, Caldas, Santander, Boyacá, Risaralda, Quindío, Valle del Cauca, Cauca, Chocó, Cesar, Nariño, Putumayo, Arauca y Meta.

# PRONÓSTICO CONDICIONES METEOROLÓGICAS ESPECIALES

## ÁREA DEL VOLCÁN GALERAS

Predominarán las condiciones cubiertas con precipitaciones entre ligeras y moderadas. No se descarta la posibilidad de actividad eléctrica.

El SERVICIO GEOLÓGICO COLOMBIANO reporta en nivel AMARILLO (III): CAMBIOS EN EL COMPORTAMIENTO DE LA ACTIVIDAD VOLCÁNICA. Lat:1.55 Lon:-77.37

ELEVACIÓN (pies)	DIRECCIÓN	VELOCIDAD	
		NUDOS	Km/h
10.000	OESTE-SUROESTE	0 - 5	0 - 9
18.000	ESTE	5 - 10	9 - 18
24.000	ESTE	5 - 10	9 - 18
30.000	ESTE	0 - 5	0 - 9

## ÁREA DEL VOLCÁN NEVADO DEL HUILA

Durante de la jornada persistirán las nubes densas en el área con lluvias de variada intensidad a diferentes horas.

El SERVICIO GEOLÓGICO COLOMBIANO reporta en nivel AMARILLO (III): CAMBIOS EN EL COMPORTAMIENTO DE LA ACTIVIDAD VOLCÁNICA. Lat:2.92 Lon:-76.05

ELEVACIÓN (pies)	DIRECCIÓN	VELOCIDAD	
		NUDOS	Km/h
10.000	OESTE-NOROESTE	0 - 5	0 - 9
18.000	ESTE	5 - 10	9 - 18
24.000	ESTE	5 - 10	9 - 18
30.000	ESTE	0 - 5	0 - 9

## ÁREA DEL VOLCÁN CERRO MACHÍN

A lo largo de la jornada se estima cielo mayormente nublado con precipitaciones entre ligeras y moderadas.

El SERVICIO GEOLÓGICO COLOMBIANO reporta en nivel AMARILLO (III): CAMBIOS EN EL COMPORTAMIENTO DE LA ACTIVIDAD VOLCÁNICA. Lat:4.80 Lon:-75.62

ELEVACIÓN (pies)	DIRECCIÓN	VELOCIDAD	
		NUDOS	Km/h
10.000	OESTE-NOROESTE	0 - 5	0 - 9
18.000	OESTE-NOROESTE	5 - 10	9 - 18
24.000	OESTE-NOROESTE	5 - 10	9 - 18
30.000	ESTE	0 - 5	0 - 9

## ÁREA DEL VOLCÁN NEVADO DEL RUIZ

Durante de la jornada persistirán las nubes densas en el área con lluvias de variada intensidad a diferentes horas.

El SERVICIO GEOLÓGICO COLOMBIANO reporta en nivel AMARILLO (III): CAMBIOS EN EL COMPORTAMIENTO DE LA ACTIVIDAD VOLCÁNICA. Lat:4.89 Lon:-75.32

ELEVACIÓN (pies)	DIRECCIÓN	VELOCIDAD	
		NUDOS	Km/h
10.000	OESTE	0 - 5	0 - 9
18.000	NORTE-NOROESTE	0 - 5	0 - 9
24.000	NOROESTE	0 - 5	0 - 9
30.000	NORTE-NOROESTE	0 - 5	0 - 9

## ÁREA DEL COMPLEJO VOLCÁNICO CHILES-CERRO NEGRO DE MAYASQUER

Durante de la jornada persistirán las nubes densas en el área con lluvias de variada intensidad a diferentes horas.

El SERVICIO GEOLÓGICO COLOMBIANO reporta en nivel AMARILLO (III): CAMBIOS EN EL COMPORTAMIENTO DE LA ACTIVIDAD VOLCÁNICA. Lat:0.81-Lon:-77.33 Lat:0.76 Lon:-77.95

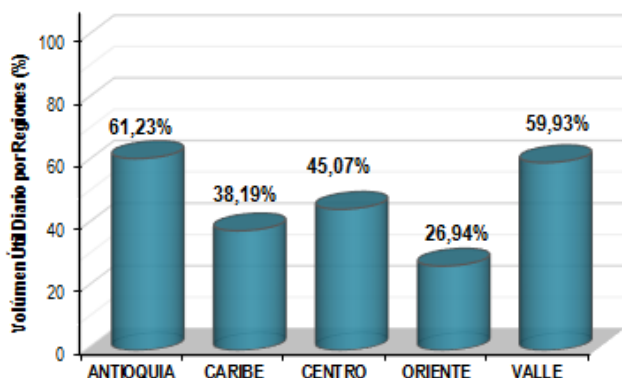
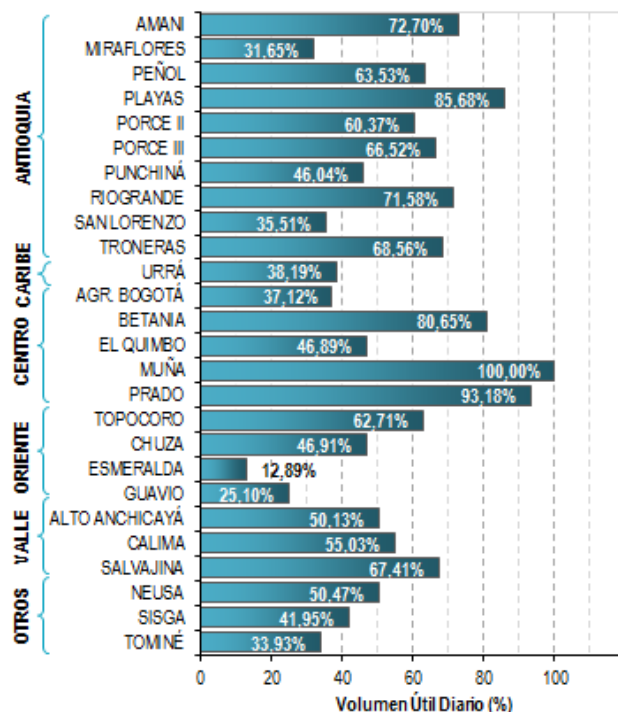
ELEVACIÓN (pies)	DIRECCIÓN	VELOCIDAD	
		NUDOS	Km/h
10.000	SUROESTE	0 - 5	0 - 9
18.000	SUR-SUROESTE	5 - 10	9 - 18
24.000	ESTE	5 - 10	9 - 18
30.000	ESTE	5 - 10	9 - 18

# ESTADO DE LOS EMBALSES

A continuación se relaciona el volumen útil diario de los principales embalses del país (expresado en porcentaje), de acuerdo con la información reportada por XM S.A. E.S.P en la siguiente dirección electrónica: <http://ido.xm.com.co/ido/SitePages/hidrologia.aspx?q=reservas>

## VOLUMEN ÚTIL DIARIO EN LOS PRINCIPALES EMBALSES DEL PAÍS

Jueves 25 de abril de 2019



Para estar informado diariamente de lo que pasa con el **pronóstico del tiempo y las alertas.**

Síguenos en Twitter  
**@IDEAMColombia**



## PRECIPITACIONES

A continuación se relacionan los municipios donde en las últimas 24 horas se registraron precipitaciones iguales o superiores a 30.0 mm.

Se aclara que las precipitaciones indicadas en los municipios, realmente corresponden a aquellos puntos en los cuales el IDEAM tiene estaciones de monitoreo, pero no necesariamente quiere decir que el dato corresponda a las lluvias que se presentaron directamente sobre el área urbana en donde se concentra la mayor población. En ocasiones la estación sobre la cual se destaca el mayor valor de precipitación, a pesar de pertenecer al municipio, puede quedar alejada del centro poblado principal.

DEPARTAMENTO	MUNICIPIO
<b>ANTIOQUIA</b>	Puerto Berrio (75,5), Alejandría (67,6), Girardota (64,0), Concepción (43,0), Vegachí (38,1) y San Roque (32,0).
<b>ARAUCA</b>	<b>Tame (78,6)</b> y Tame-Morichal (52,5).
<b>BOYACÁ</b>	Toledo (Cubara-Boyacá) (70,0) y Campohermoso (33,0).
<b>CALDAS</b>	Manzanares (72,3).
<b>CASANARE</b>	Paz De Ariporo (57,2), Tamara (55,2), Yopal-El Morro (33,0) y Tauramena (31,6).
<b>CUNDINAMARCA</b>	Puerto Salgar-Puerto Libre (42,3).
<b>LA GUAJIRA</b>	Barrancas (30,0).
<b>META</b>	Restrepo (65,0) y Cubarral (30,0).
<b>NARIÑO</b>	Barbacoas-Junín (46,8) y Barbacoas (44,8).
<b>NORTE DE SANTANDER</b>	Toledo (54,0).
<b>SANTANDER</b>	Contratación (32,0).
<b>TOLIMA</b>	Rioblanco (34,7).
<b>VAUPÉS</b>	Mitú-Villa Fátima (58,0).

Para estar informado diariamente de lo que pasa con el **pronóstico del tiempo y las alertas.**

Síguenos en Twitter  
**@IDEAMColombia**



## TEMPERATURAS MÁXIMAS

A continuación se relacionan los municipios donde en las últimas 24 horas se registraron temperaturas iguales o superiores a 35.0 °C.

Se aclara que las temperaturas indicadas en los municipios, realmente corresponden a aquellos puntos en los cuales el IDEAM tiene estaciones de monitoreo, pero no necesariamente quiere decir que el dato corresponda a las temperaturas que se presentaron directamente sobre el área urbana en donde se concentra la mayor población. En ocasiones la estación sobre la cual se destaca el mayor valor de temperatura, a pesar de pertenecer al municipio, puede quedar alejada del centro poblado principal.

DEPARTAMENTO	MUNICIPIO
<b>BOLÍVAR</b>	Zambrano (37,6), María La Baja (35,6) y Magangué (35,4).
<b>CESAR</b>	Valledupar-El Callao (37,0), Valledupar-Aeropuerto (36,6), Agustín Codazzi-Motilonia (36,4) y Agustín Codazzi-Hda. Centenario (35,4).
<b>CÓRDOBA</b>	Montería-Aeropuerto (36,6), Chima (35,8), San Bernardo Del Viento (35,6), Ciénaga De Oro (35,4), Planeta Rica (35,3) y Ayapel (35,2).
<b>CUNDINAMARCA</b>	Jerusalén (35,8).
<b>LA GUAJIRA</b>	Urumita (36,8) y Manaure (36,0).
<b>MAGDALENA</b>	<b>Pivijay (38,8)</b> y Santa Marta-Aeropuerto (35,0).
<b>TOLIMA</b>	Prado (35,2).



# PRONÓSTICO METEOROLÓGICO



Viernes 26 y sábado 27 de abril de 2019

REGIÓN	PRONÓSTICO
<p><b>SABANA DE BOGOTÁ</b></p>	<p><b>VIERNES:</b> Para la tarde capitalina se prevé nubosidad variada con predominio de tiempo seco y probabilidad baja de lloviznas al norte de la capital. En la noche se espera cielo entre parcial a mayormente nublado con predominio de tiempo seco en la ciudad.</p> <p><b>SÁBADO:</b> En la mañana predominará las condiciones de cielo parcial a mayormente nublado con predominio de tiempo seco, salvo sector de centro oriente con probabilidad de lloviznas. Para la tarde capitalina se prevé cielo mayormente cubierto con lluvias ligeras al sur de la ciudad y moderadas en centro oriente, occidente y norte de la capital. En la noche se espera que las condiciones de nubosidad se mantengan con probabilidad moderada de lluvias ligeras en gran parte de la capital.</p>
<p><b>CARIBE</b></p>	<p><b>VIERNES:</b> Durante la tarde se esperan lluvias en el sur de Córdoba, Cesar, sur de Bolívar y sur de la Sierra Nevada de Santa Marta. Tiempo seco en el resto de la región. En la noche disminución de la precipitación en los sectores aledaños al litoral. Las lluvias más intensas se presentarán en sectores ubicados al sur de los departamentos de Córdoba, Magdalena y Cesar.</p> <p><b>SÁBADO:</b> En la mañana se estiman lluvias en diversos sectores de Córdoba, sur de Sucre, centro de Bolívar, suroccidente de La Guajira, nororiente y sur de Cesar. Para la tarde las lluvias se concentrarán al norte de Bolívar sur de Atlántico y centro-occidente de Magdalena. En la noche las precipitaciones se concentrarán principalmente al norte de los departamentos de Córdoba, Sucre, al oriente de Cesar. A lo largo de la jornada se presentarán lluvias de variada intensidad en las estribaciones de la Sierra Nevada de Santa Marta.</p>
<p><b>ARCHIPIÉLAGO DE SAN ANDRÉS, PROVIDENCIA Y SANTA CATALINA</b></p>	<p><b>VIERNES:</b> Durante la tarde cielo parcialmente nublado con tiempo seco. En la noche Cielo mayormente despejado y tiempo seco.</p> <p><b>SÁBADO:</b> En el archipiélago de San Andrés y Providencia se pronostica cielo ligero y parcialmente nublado a lo largo de la jornada y tiempo seco.</p>
<p><b>MAR CARIBE</b></p>	<p><b>VIERNES:</b> Predominio del tiempo seco con cielo entre ligera y parcialmente nublado a lo largo de la jornada en gran parte del área, salvo en sectores aledaños al golfo de Urabá donde se pueden presentar precipitaciones ligeras en la tarde y noche.</p> <p><b>SÁBADO:</b> Se estima cielo parcial a mayormente nublado en el área. La mayor nubosidad se espera en vecindades del litoral y del Archipiélago. Las precipitaciones se estiman en cercanías del Golfo de Urabá y al norte de la Sierra Nevada de Santa Marta.</p>

Planeando tu día? Descarga YA y conoce...



Consúltalo a diario y únete a la Cultura del Pronóstico del IDEAM

Disponible para  



# PRONÓSTICO METEOROLÓGICO



Viernes 26 y sábado 27 de abril de 2019

REGIÓN	PRONÓSTICO
ANDINA	<p><b>VIERNES:</b> Para la tarde aumento de la nubosidad con precipitaciones de variada intensidad en santanderes, occidente y norte de Boyacá, Antioquia. Lluvias leves en el norte de Cundinamarca y sectores del eje cafetero. Tiempo seco en el resto de la región. En la noche lluvias en diferentes sectores y de variada intensidad, las más intensas se presentarán en el Magdalena Medio y occidente de Antioquia. Menor nubosidad y probabilidad baja de precipitaciones para Huila.</p> <p><b>SÁBADO:</b> En la región se estima abundante nubosidad durante la jornada con lluvias en la madrugada, tarde y noche en zonas de Antioquia, Norte de Santander, sur de Santander, oriente de Cundinamarca, nororiente de Boyacá, norte de Tolima, centro-sur de Huila y oriente de Cauca y Nariño. En sectores de Risaralda, Caldas, Quindío, Tolima y Valle del Cauca se estiman precipitaciones a mediados de la tarde y por la noche, luego de una mañana seca.</p>
INSULAR PACÍFICO	<p><b>VIERNES:</b> En Gorgona y Malpelo prevalecerán las condiciones secas durante el día, salvo en horas de la mañana y noche cuando se pueden presentar lluvias ligeras en las vecindades de Gorgona.</p> <p><b>SÁBADO:</b> Se pueden presentar lluvias entre ligeras y moderadas en horas de la mañana en Gorgona, de menor intensidad en Malpelo. Disminución de las precipitaciones y nubosidad en el resto de la jornada.</p>
PACÍFICO	<p><b>VIERNES:</b> Durante la tarde se estiman precipitaciones en sectores de Chocó y norte de Valle del Cauca. Posibilidad de actividad eléctrica. Lluvias leves en zonas de montaña de Cauca y Nariño. En la noche nubosidad densa a lo largo de la región con lluvias y descargas eléctricas en sectores del sur de la región.</p> <p><b>SÁBADO:</b> Cielo mayormente nublado con precipitaciones y actividad eléctrica en varios sectores de la región, principalmente en horas de la madrugada, al atardecer y durante la noche.</p>
OCÉANO PACÍFICO	<p><b>VIERNES:</b> Cielo entre parcial y mayormente nublado con probabilidad de precipitaciones en horas de la mañana en las vecindades del litoral centro y sur del Pacífico colombiano. En el resto del día disminución de la nubosidad y precipitaciones.</p> <p><b>SÁBADO:</b> Aumento de nubosidad, se esperan lluvias de variada intensidad en amplios sectores oceánicos en horas de la mañana. Las más intensas se presentarán en vecindades del litoral centro y sur de la cuenca. En el resto de la jornada se estima disminución de la nubosidad y las lluvias.</p>

Planeando tu día?  
Descarga YA y conoce...



Consúltalo a diario y únete a la Cultura del Pronóstico del IDEAM

Disponible para



# PRONÓSTICO METEOROLÓGICO




Viernes 26 y sábado 27 de abril de 2019

REGIÓN	PRONÓSTICO
<p><b>ORINOQUIA</b></p>	<p><b>VIERNES:</b> Para la tarde se advierte abundante nubosidad en el oriente de la región con lluvias y posibilidad de descargas eléctricas en Vichada y lluvias leves en sectores del piedemonte llanero. Para la noche se espera disminución de la nubosidad con probabilidad de lluvias al oriente de la región.</p> <p><b>SÁBADO:</b> Se estiman condiciones nubosas con lluvias dispersas y de variada intensidad. Las lluvias de mayor intensidad se esperan en sectores de Arauca y Vichada.</p>
<p><b>AMAZONIA</b></p>	<p><b>VIERNES:</b> Para la tarde Cielo parcialmente nublado con lluvias dispersas a abundantes en el oriente de la región, en sectores de Guainía, Vaupés y Amazonas. Tiempo seco en el resto de la región. En la noche Cielo nublado en gran parte del área con alta probabilidad de lluvias de variada intensidad en Guainía, Guaviare, Vaupés y Amazonas.</p> <p><b>SÁBADO:</b> Cielo cubierto con lluvias dispersas y de variada intensidad a diferentes horas. Las más intensas en horas de la tarde.</p>

Planeando tu día?  
 Descarga YA y conoce...



Consúltalo a diario y únete a  
 la Cultura del Pronóstico del IDEAM

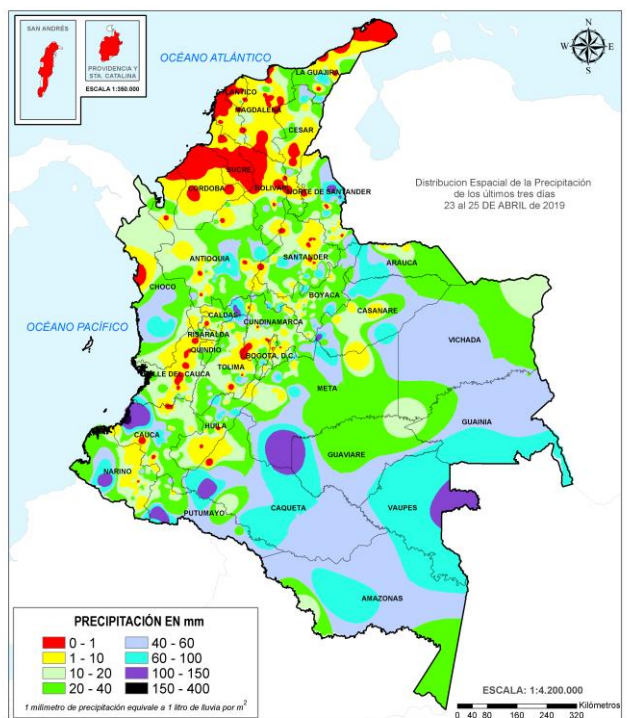
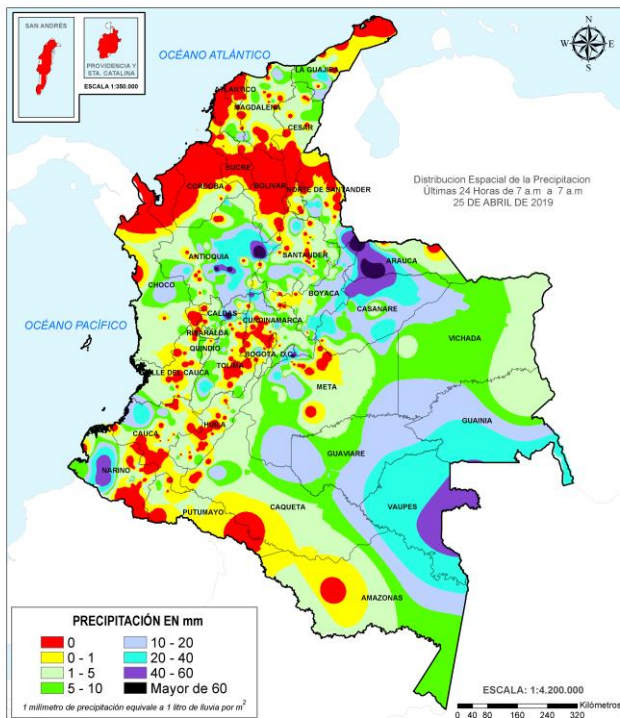
Disponible para  



# MAPAS DE PRECIPITACIÓN

**Precipitación diaria:** desde las 7:00 a.m. del jueves 25 y hasta las 7:00 a.m. del viernes 26 de abril de 2019.

**Precipitación últimas 72 horas:** desde las 7:00 a.m. del martes 23 y hasta las 7:00 a.m. del viernes 26 de abril de 2019.



## ALERTAS VIGENTES E INFORMACIÓN ADICIONAL

Para mayor información sobre el pronóstico del estado del tiempo, informes técnicos diarios, comunicados especiales, mapas diarios de temperaturas máximas y mínimas e información diaria de precipitación se sugiere consultar los siguientes enlaces:

- [MAPA DIARIO DE TEMPERATURA MÁXIMA](#)
- [MAPA DIARIO DE TEMPERATURA MÍNIMA](#)

# ALERTAS POR NIVELES DE LOS RÍOS

REGIÓN ANDINA	SITIOS PARA LOS CUALES SE GENERA LA ALERTA	ALERTA ROJA
<p><b>CRECIENTE SÚBITA EN LA CUENCA DEL RÍO AIPE, CHENCHE Y OTROS DIRECTOS AL MAGDALENA.</b> Aunque moderadamente han disminuido los niveles desde la madrugada de hoy en los ríos Aipe y Chenche (afuentes al río Magdalena), se recomienda mantener esta alerta, con una especial atención para los pobladores en sectores bajos del municipio de Aipe (Huila).</p> <p><b>CRECIENTES SÚBITAS EN LAS CUENCAS DE LOS RÍOS CEIBAS Y NEIVA.</b> Aunque moderadamente han disminuido los niveles de los ríos Ceibas, Neiva y sus afluentes, a la altura Neiva y Campo Alegre (Huila), éstos aún oscilan en el rango de altos. Se prevé normalidad para éstas corrientes en el fin de semana.</p> <p><b>PROBABILIDAD DE CRECIENTES SÚBITAS EN EL RÍO SUÁREZ Y AFLUENTES.</b> Se prevé nuevos incrementos súbitos en el nivel del río Suárez y sus aportantes como los ríos Sutamarchán y Monquirá.</p> <p><b>NIVELES ALTOS EN EL RÍO MAGDALENA A LA ALTURA DE BARRANCABERMEJA.</b> Continúa esta alerta ya que el río Magdalena presenta niveles altos, a la altura de Barrancabermeja, con valores muy cercanos de la cota de afectación. Se recomienda estar atentos a los incrementos del nivel de este río en el tramo comprendido entre Barrancabermeja y Puerto Wilches (Santander), ya que se ha observado el tránsito de la onda de creciente aguas arriba, a la altura del municipio de Puerto Berrio.</p> <p><b>CRECIENTES SÚBITAS EN LA CUENCA DEL RÍO LEBRIJA.</b> Se mantiene esta alerta dada la creciente súbita que se esta registrando en el río Lebrija, a la altura de las estaciones San Rafael y San Juan de los Chorros en el municipio de Sabana de Torres Santander.</p>		

REGIÓN CARIBE	SITIOS PARA LOS CUALES SE GENERA LA ALERTA	ALERTA ROJA
<p><b>CRECIENTES SÚBITAS EN LA CUENCA DEL RIO SARDINATA.</b> Se mantiene esta alerta dadas las crecientes súbitas que se han registrando en el río Sardinata, Tibú y Presidente, afluentes del Bajo Catatumbo.</p> <p><b>CRECIENTES SÚBITAS EN LA CUENCA DEL RÍO PAMPLONITA.</b> Se mantiene esta alerta dadas las crecientes súbitas que se han registrado en el río Pamplonita y sus afluentes, especialmente el río La Leona, el cual genero afectaciones en el barrio Los Patios en Cúcuta (Norte de Santander).</p> <p><b>CRECIENTES SÚBITAS EN LA CUENCA DEL RÍO ZULIA.</b> Se mantiene esta alerta dadas las crecientes súbitas que se han registrado en el río Zulia y sus afluentes como el río Salazar, entre otros. Especial atención para los municipios de Cúcuta, Villa del Rosario y Puerto Santander</p>		

# ALERTAS POR NIVELES DE LOS RÍOS

REGIÓN ANDINA	SITIOS PARA LOS CUALES SE GENERA LA ALERTA	ALERTA NARANJA
<p><b>PROBABILIDAD DE CRECIENTES SÚBITAS EN AFLUENTES DE LA CUENCA ALTA Y MEDIA DEL RÍO CAUCA.</b></p>		
<p>Probabilidad de incrementos súbitos en los niveles de los ríos Salado, Piendamó, Palace, Palo, Quimba, Ovejas Timba y Alto Cauca (Cauca), Lili, Meléndez, Cañaveralejo, Claro, Cali, Pance, Salado, Palace, Jamundí, Guachal, Amaime, Cerrito, Guabas, Tuluá, Bugalagrande, Guadalajara, Buga, Paila, Las Cañas, Los Micos, Obando, Frío, Pescador, Chanco, Catarina, Cañaveral, Arroyohondo, Yumbo, Mulato, Vijes, Yotoco, Mediacanoa y Piedras (departamento del Valle del Cauca), entre otros directos al río Cauca.</p>		
<p><b>NIVELES ALTOS EN EL RÍO CAUCA.</b></p>		
<p>Específicamente a la altura de los municipios de Jamundí, Cali, Yotoco, Juanchito, Mediacanoa, La Victoria (Valle del Cauca), La Virginia (Caldas), Venecia (Antioquia) y San Jacinto del Cauca (Bolívar).</p>		
<p><b>PROBABILIDAD DE CRECIENTES SÚBITAS EN LA CUENCA DEL RÍO SAN JUAN (ANTIOQUIA).</b></p>		
<p>Se recomienda especial seguimiento a esta condición en los municipios de Salgar y Ciudad Bolívar (Antioquia).</p>		
<p><b>PROBABILIDAD DE CRECIENTES SÚBITAS EN LAS QUEBRADAS Y RÍOS DE VALLE DE ABURRÁ.</b></p>		
<p>Se mantiene esta alerta dada la probabilidad de incrementos súbitos en el nivel de las quebradas y ríos del Valle de Aburrá. Especial atención a los niveles del río Medellín y sus aportantes, en los municipios de Rionegro, Caldas, Sabaneta, Medellín, Itagüí, Bello y La Estrella, ya que se registran incrementos importantes.</p>		
<p><b>CRECIENTES SÚBITAS EN LA CUENCA DEL RÍO PAÉZ.</b></p>		
<p>Se mantiene esta alerta dadas las crecientes súbitas que se está registrando en el río Plata y Paéz, a la altura de los municipios de Paéz (Cauca), La Plata y Tesalia (Huila).</p>		
<p><b>CRECIENTES SÚBITAS EN LA CUENCA DEL RÍO PRADO.</b></p>		
<p>Se mantiene esta alerta dadas las crecientes súbitas registradas en el nivel de los ríos Cuinde y Negro, afluentes a la cuenca del río Prado, las cuales son amortiguadas por el embalse de Prado.</p>		
<p><b>NIVELES ALTOS EN LA CUENCA BAJA DEL RÍO BOGOTÁ.</b></p>		
<p>Se mantiene esta alerta dadas los incrementos en el rango de altos registrados en el nivel del río Bogotá a la altura de Girardot (Cundinamarca).</p>		
<p><b>PROBABILIDAD DE CRECIENTE SÚBITA EN LOS RÍOS NEGRO Y SECO.</b></p>		
<p>Se mantiene esta alerta dada la probabilidad de nuevas crecientes súbitas en el río Negro, Seco y sus afluentes, entre otros directos al Magdalena Medio.</p>		
<p><b>PROBABILIDAD DE CRECIENTES SÚBITAS EN LAS CUENCAS DE LOS RÍOS LA MIEL Y GUARINÓ.</b></p>		
<p>Se mantiene esta alerta dada la probabilidad de crecientes súbitas en los ríos La Miel, Guarinó y sus afluentes, entre otros directos al Magdalena Medio.</p>		

# ALERTAS POR NIVELES DE LOS RÍOS

REGIÓN ANDINA	SITIOS PARA LOS CUALES SE GENERA LA ALERTA	ALERTA NARANJA
<p><b>NIVELES ALTOS DEL RÍO SUMAPÁZ.</b> Se mantiene la alerta por los incrementos registrados a la altura de Cabrera y Pandi (Cundinamarca), así como en fluentes a la altura de Silvania (río Subia). No se descarta comportamiento similar en los demás afluentes (ríos Cuja, Blanco, Barroblanco); especial atención para pobladores en sectores de los municipios de a la altura de Fusagasugá, Arbeláez y Chináuta en Cundinamarca.</p> <p><b>PROBABILIDAD DE CRECIENTES SÚBITAS EN LAS CUENCAS DE LOS RÍOS SAN BARTOLO Y CIMITARRA.</b> Se sube la alerta a naranja debido a que se prevé incremento súbito en el nivel del río Cimitarra, San Bartolo y sus afluentes especialmente el río La Regla a la altura del municipio de Yondó (Antioquia), entre otros directos al Magdalena Medio.</p> <p><b>NIVELES ALTOS RÍO CARARE.</b> Se prevé crecientes súbitas en el río Carare y sus afluentes, a lo largo de la cuenca, entre otros directos al Magdalena Medio.</p> <p><b>PROBABILIDAD DE CRECIENTES SÚBITAS EN LA CUENCA DEL RÍO FONCE.</b> Se mantiene esta alerta dado que se prevé nuevas crecientes súbitas en el río Fonce y sus afluentes, especialmente la quebrada La Sopera a la altura del municipio de Coromoro (Santander).</p> <p><b>CRECIENTES SÚBITAS EN LA CUENCA DEL RÍO OPÓN.</b> Se prevén crecientes súbitas en el río Opón y sus afluentes, especialmente el río La Colorada (Santander).</p>		

REGIÓN AMAZONIA	SITIOS PARA LOS CUALES SE GENERA LA ALERTA	ALERTA NARANJA
<p><b>NIVELES ALTOS EN EL RÍO AMAZONAS.</b> A la altura del municipio de Leticia, esta condición hidrológica es normal para la época del año y se espera que la cota de afectación se alcance para finales del mes de abril.</p> <p><b>PROBABILIDAD DE CRECIENTES SÚBITAS EN LA CUENCA DEL RÍO GUAYAS.</b> Se mantiene esta alerta ante la probabilidad de crecientes súbitas en el río Guayas y sus afluentes (departamento de Caquetá).</p> <p><b>PROBABILIDAD DE CRECIENTES SÚBITAS EN LA CUENCA DEL RÍO PESCADO</b> Se mantiene esta alerta ante los posibles incrementos en el nivel del río Pescado y sus afluentes en el municipio de Belén de los Andaquíes (Caquetá). Especial atención en sectores bajos y alledaños al corredor vial que comunica a Morelia con Valparaíso en el sur del Caquetá, donde el río Pescado presenta niveles altos e igualmente para las poblaciones caqueteñas de Solita y Valparaíso.</p>		

# ALERTAS POR NIVELES DE LOS RÍOS

REGIÓN CARIBE	SITIOS PARA LOS CUALES SE GENERA LA ALERTA	ALERTA NARANJA
<p><b>CRECIENTES SÚBITAS EN LAS CUENCAS DE LOS RÍOS TARRA Y ALGODONAL.</b> Se mantiene esta alerta ante la posibilidad de ocurrencia de crecientes súbitas en las cuencas de los ríos Tarra y Algodonal, afluentes del Bajo Catatumbo.</p> <p><b>NIVELES ALTOS EN VARIAS CORRIENTES DEL URABÁ ANTIOQUEÑO.</b> Se mantiene esta alerta dada la probabilidad de nuevas crecientes súbitas en el nivel del río León y sus afluentes. Recomendación especial también para los ríos Mulatos, Turbo, Caimán, Nuevo, Currulao, León y Grande.</p>		
REGIÓN PACÍFICO	SITIOS PARA LOS CUALES SE GENERA LA ALERTA	ALERTA NARANJA
<p><b>PROBABILIDAD DE CRECIENTES SÚBITAS EN LOS RÍOS DEL DAGUA Y ANCHICAYÁ.</b> Se mantiene esta alerta debido a que se espera que continúen presentándose ascensos en el nivel de los ríos Dagua, Buenaventura, Bahía de Málaga, Anchicayá y sus afluentes.</p> <p><b>PROBABILIDAD DE CRECIENTES SÚBITAS EN LOS RÍOS DEL LITORAL PACÍFICO EN EL DEPARTAMENTO DE CAUCA.</b> Se mantiene esta alerta por crecientes súbitas en los ríos Micay, Naya, Saija, Timbiquí, Guapi y sus afluentes.</p> <p><b>PROBABILIDAD DE CRECIENTES SÚBITAS EN LA CUENCA DEL RÍO GUACHICONO.</b> Se mantiene esta alerta ante la probabilidad de crecientes súbitas en el río Guachicono y sus afluentes, especialmente en la cuenca alta.</p> <p><b>PROBABILIDAD DE CRECIENTES SÚBITAS EN LA CUENCA DEL RÍO PATÍA.</b> Se mantiene esta alerta debido a que se espera que se continúen presentado ascensos de carácter moderado en el río Paría en su cauce principal, especialmente a la altura de los municipios de Patía (Cauca), Leiva y Cumbitara (Nariño).</p> <p><b>PROBABILIDAD DE CRECIENTES SÚBITAS EN LAS CUENCAS DE LOS RÍOS MIRA, TOLA Y ROSARIO.</b> Los niveles del río Mira han venido descendiendo por tal razón se sigue este nivel de alerta y debido a que no se descarta la ocurrencia de ascensos moderados que mantengan los niveles altos.</p> <p><b>CRECIENTES SÚBITAS EN LA CUENCA DEL RÍO TELEMBÍ</b> Se mantiene esta alerta debido a que luego de las afectaciones reportadas en el municipio de Barbacoas (Nariño) por el desbordamiento del río Telembí; su tendencia es de descenso moderado en las últimas horas.</p> <p><b>PROBABILIDAD DE CRECIENTES SÚBITAS EN LOS RÍOS ISCUANDÉ Y TAPAJE.</b> Se mantiene esta alerta dada la probabilidad de crecientes súbitas en los niveles de los ríos Iscuandé y Tapaje, los cuales drenan sus aguas al océano Pacífico.</p>		

# ALERTAS POR NIVELES DE LOS RÍOS

REGIÓN ORINOQUIA	SITIOS PARA LOS CUALES SE GENERA LA ALERTA	ALERTA NARANJA
<p><b>PROBABILIDAD DE CRECIENTES SÚBITAS EN LA CUENCA ALTA DEL RÍO ARIPORO, CASANARE Y CRAVO NORTE.</b> Se mantiene esta alerta dada la probabilidad de crecientes súbitas en los afluentes de la cuenca alta del río Ariporo, Casanare y Cravo Norte.</p>		
REGIÓN ORINOQUIA	SITIOS PARA LOS CUALES SE GENERA LA ALERTA	ALERTA AMARILLA
<p><b>PROBABILIDAD DE CRECIENTES SÚBITAS EN LA CUENCA DEL RÍO META,</b> Continúa la alerta por probabilidad de crecientes súbitas en los ríos que descienden del piedemonte llanero, especialmente para los ríos Negro, Guacavía, Guatiquía, Guayuriba, Humea, Guamal, Humadea, Lengupá, Upía, Garagoa, Túa, Cusiana y Cravo sur entre otros afluentes de las cuencas alta y media del río Meta.</p> <p><b>NIVELES ALTOS EN EL CAUCE PRINCIPAL DEL RÍO META</b> Se mantiene esta alerta ante el incremento sostenido en los niveles del río Meta a la altura de Puerto López (Meta).</p> <p><b>PROBABILIDAD DE CRECIENTES SÚBITAS EN LA CUENCA ALTA DEL RÍO ARAUCA</b> Se mantiene esta alerta ante la probabilidad de nuevos incrementos súbitos en los niveles de los ríos Margua en Toledo (Norte de Santander) y Cobugón en Cubará (Boyacá), cuyos tránsitos pueden incrementar los niveles en el río Arauca a la altura del municipio de Arauquita (Arauca).</p>		
REGIÓN CARIBE	SITIOS PARA LOS CUALES SE GENERA LA ALERTA	ALERTA AMARILLA
<p><b>CRECIENTES SÚBITAS EN LA CUENCA ALTA Y MEDIA DEL RÍO ATRATO.</b> Se mantiene esta alerta dadas las crecientes súbitas que se han registrado en el río Atrato y sus afluentes en la cuenca alta y media.</p> <p><b>PROBABILIDAD DE CRECIENTES SÚBITAS EN LOS RÍOS SUCIO Y MURRÍ</b> Se mantiene esta alerta ante posibles incrementos en los niveles de los diferentes ríos de Montaña en el departamento de Antioquia que drenan al río Atrato, como son los ríos Murrí y Sucio, a la altura de los municipios de Dabeiba, Mutatá y Murindó.</p> <p><b>PROBABILIDAD DE CRECIENTES SÚBITAS EN LOS RÍOS QUE DESEMBOCAN EN EL GOLFO DE URABÁ ANTIOQUEÑO.</b> Se mantiene esta alerta ante las posibles crecientes súbitas en los ríos Guaduas, Carepa, Apartadó, Río Grande, Currulao y Guadualito, entre otros que desembocan al Golfo de Urabá, en el departamento de Antioquia.</p>		

# ALERTAS POR NIVELES DE LOS RÍOS

REGIÓN ANDINA	SITIOS PARA LOS CUALES SE GENERA LA ALERTA	ALERTA AMARILLA
<p><b>NIVELES ALTOS DEL RÍO MAGDALENA ENTRE PUERTO BOYACÁ - PUERTO BERRIO Y SAN PABLO - GAMARRA - EL BANCO.</b></p>		
<p>Continúan altos los niveles del río Magdalena, a la altura de los municipios de Puerto Boyacá (Boyacá), Puerto Nare, Puerto Berrio (Antioquia), San Pablo (Bolívar), Puerto Wilches (Santander), Gamarra (Cesar) y El Banco (Magdalena).</p>		
<p><b>PROBABILIDAD DE CRECIENTES SÚBITAS EN LA CUENCA DEL RÍO SOGAMOSO.</b></p>		
<p>Incrementos significativos, a la altura del municipio Los Santos (Santander).</p>		
<p><b>PROBABILIDAD DE CRECIENTES SÚBITAS EN LA CUENCA DEL RÍO CHICAMOCHA.</b></p>		
<p>No se descartan crecientes súbitas en el río Chicamocha y sus afluentes, especialmente a la altura de los municipios de Pesca, Nobsa, Onzaga y demás zonas ubicadas al sur de dicha cuenca (Boyacá). A pesar que han disminuido las lluvias en la cuenca alta y media del río Chicamocha, se prevé la posibilidad de incrementos de niveles el fin de semana, por lo cual se recomienda especial atención en sectores bajos de los municipios de Paipa, Nobsa, Duitama, Tuta, Santa Rosa de Viterbo, Tibasosa, Sogamoso y Firavitoba. Adicionalmente, los niveles de los principales ríos y sus afluentes al occidente de Boyacá, como el Chicamocha y Suárez afluentes al Sogamoso, han aumentado su caudal en los últimos días por las lluvias registradas en amplios sectores del departamento.</p>		
<p><b>PROBABILIDAD DE CRECIENTES SÚBITAS EN LA CUENCA DEL RÍO LA VIEJA.</b></p>		
<p>Se mantiene esta alerta ante el posible incremento en el nivel de este río y sus afluentes en el departamento del Quindío.</p>		
<p><b>PROBABILIDAD DE CRECIENTES SÚBITAS EN LAS CUENCAS DE LOS RÍOS OTÚN, RISARALDA, ARMA, TAPIAS, FRÍO Y CHINCHINÁ.</b></p>		
<p>Se mantiene esta alerta ya que los ríos y afluentes de las cuencas Otún, Risaralda, Arma, Tapias, Frío y Chinchiná pueden incrementar sus niveles en las próximas horas.</p>		
<p><b>PROBABILIDAD DE CRECIENTES SÚBITAS EN LA CUENCA DE LOS RÍOS TARAZÁ Y MAN.</b></p>		
<p>Se mantiene esta alerta ante posibles incrementos súbitos en el nivel a la altura de Cáceres (Antioquia)</p>		
<p><b>PROBABILIDAD DE CRECIENTES SÚBITAS EN LA CUENCA ALTA DEL RÍO NECHÍ.</b></p>		
<p>Se mantiene esta alerta dado que se prevé incrementos importantes en la cuenca alta del río Nechí, a la altura del municipio de Yarumal.</p>		
<p><b>CRECIENTES SÚBITAS EN LA CUENCA DEL RÍO SAN JORGE Y SUS AFLUENTES..</b></p>		
<p>Debido a precipitaciones locales, se registra desde la madrugada de hoy un incremento importante, del río San Pedro (a la altura de Puerto Libertador, Córdoba), el cual es afluente del río San Jorge. Por ésta situación se previene a pobladores de sectores bajos, especialmente en el sector Montelíbano - La Apartada - Buenavista (departamento de Córdoba).</p>		

# ALERTAS POR NIVELES DE LOS RÍOS

REGIÓN ANDINA	SITIOS PARA LOS CUALES SE GENERA LA ALERTA	ALERTA AMARILLA
<p><b>PROBABILIDAD DE CRECIENTES SÚBITAS EN LA CUENCA ALTA Y MEDIA DEL RÍO BOGOTÁ.</b> Se mantiene esta alerta ante posibles incrementos en el nivel del río Bogotá y afluentes en su cuenca alta y media, especialmente los ríos Teusacá, Tunjuelo, Canal Salitre y Canal Cundinamarca.</p> <p><b>PROBABILIDAD DE CRECIENTES SÚBITAS EN LA CUENCA DEL RÍO GUALÍ.</b> Se mantiene esta alerta dada la probabilidad de crecientes súbitas en el río Gualí y sus afluentes.</p> <p><b>PROBABILIDAD DE CRECIENTES SÚBITAS EN LA CUENCA DEL RÍO NARE.</b> Se mantiene esta alerta dado que se prevé variaciones moderadas en el nivel de algunos afluentes al río Nare como son: el río Samaná Norte, a la altura del municipio de San Luis, río Nus, a la altura de Yolombó y río Negro, a la altura de Rionegro.</p>		
REGIÓN PACÍFICO	SITIOS PARA LOS CUALES SE GENERA LA ALERTA	ALERTA AMARILLA
<p><b>PROBABILIDAD DE CRECIENTES SÚBITAS EN LA CUENCA DEL RÍO SAN JUAN (CHOCÓ).</b> El río San Juan y sus afluentes, especialmente los ríos Tamaaná, Condoto, Cajón, Sipí, Capoma, Calima y Munguidó entre otros, registran variaciones en los niveles y no se descartan nuevos ascensos por lo que se recomienda especial atención a la altura de los municipios de Tadó, Sata Rita, Sipí, Medio San Juan y Litoral de San Juan.</p> <p><b>PROBABILIDAD DE CRECIENTES SÚBITAS EN LA CUENCA DEL RÍO BAUDÓ.</b> Se mantiene esta alerta ante los posibles incrementos súbitos en el nivel de este río Baudó y sus afluentes, entre otros directos al Océano Pacífico en el departamento de Chocó.</p> <p><b>PROBABILIDAD DE CRECIENTES SÚBITAS EN LOS RÍOS DEL LITORAL PACÍFICO EN LOS DEPARTAMENTOS DE CAUCA Y VALLE DEL CAUCA.</b> Se mantiene esta alerta dada la probabilidad de crecientes súbitas en los niveles de los ríos Calambre, Mayorquín, Raposo y sus afluentes.</p> <p><b>PROBABILIDAD DE CRECIENTES SÚBITAS EN LAS CUENCAS DE LOS RÍOS GUAITARA, JUANANBÚ Y MAYO.</b> Se mantiene esta alerta dadas los incrementos que se están registrando en los ríos Guaitara, Juananbú y Mayo (Nariño).</p>		



# ALERTAS POR AMENAZAS DE DESLIZAMIENTO

**ALERTA ROJA:**

Amenaza alta a muy alta por deslizamientos de tierra detonados por lluvias, localizados en los siguientes municipios:

**ALERTA NARANJA:**

Amenaza moderada por deslizamientos de tierra detonados por lluvias, localizados en los siguientes municipios:

<b>REGIÓN ANDINA</b>	<b>SITIOS PARA LOS CUALES SE GENERA LA ALERTA</b>	<b>ALERTA ROJA</b>
<b>CALDAS:</b> Samaná.		
<b>REGIÓN PACIFICO</b>	<b>SITIOS PARA LOS CUALES SE GENERA LA ALERTA</b>	<b>ALERTA ROJA</b>
<b>CAUCA:</b> Timbiquí.		
<b>REGIÓN ANDINA</b>	<b>SITIOS PARA LOS CUALES SE GENERA LA ALERTA</b>	<b>ALERTA NARANJA</b>
<p><b>ANTIOQUIA:</b> Alejandría, Apartadó, Argelia, Barbosa, Carolina, Cisneros, Concepción, Don Matías, Girardota, Gómez Plata, Medellín, Nariño, San Francisco, San Roque, Santa Rosa de Osos, Santo Domingo, Sonsón, Yolombó y Yondó (Casabe).</p> <p><b>BOYACÁ:</b> Buenavista, Cubará y Quípama.</p> <p><b>CALDAS:</b> Aguadas, La Dorada, Manizales, Manzanares, Marquetalia, Norcasia, Pensilvania y Victoria.</p> <p><b>CUNDINAMARCA:</b> Beltrán, Medina, Paratebueno y Pulí.</p> <p><b>HUILA:</b> Aipe y Neiva.</p> <p><b>NORTE DE SANTANDER:</b> Arboledas, Cúcuta, Cucutilla, Durania, Gramalote, Salazar, Santiago, Tibú, Toledo y Villa Caro.</p> <p><b>SANTANDER:</b> Barrancabermeja, Bolivar, Bucaramanga, Charalá, Coromoro, El Carmen, Floridablanca, Galán, Gámbita, Landázuri, Mogotes, Ocamonte, Oiba, Puerto Parra, Puerto Wilches, Rionegro, San Benito y Vélez.</p> <p><b>TOLIMA:</b> Ataco, Falan, Fresno, Honda, Mariquita, Prado y Rioblanco.</p>		
<b>REGIÓN PACÍFICO</b>	<b>SITIOS PARA LOS CUALES SE GENERA LA ALERTA</b>	<b>ALERTA NARANJA</b>
<p><b>CAUCA:</b> El Tambo, López y Rosas.</p> <p><b>CHOCÓ:</b> Condoto.</p> <p><b>NARIÑO:</b> Barbacoas, Los Andes (Sotomayor), Magüí (Payán), Ricaurte y Tumaco.</p> <p><b>VALLE DEL CAUCA:</b> Buenaventura.</p>		
<b>REGIÓN ORINOQUIA</b>	<b>SITIOS PARA LOS CUALES SE GENERA LA ALERTA</b>	<b>ALERTA NARANJA</b>
<p><b>CASANARE:</b> Sabanalarga.</p> <p><b>META:</b> Acacías, Barranca de Upía, Cubarral, El Castillo, El Dorado, Guamal, Lejanías y Restrepo.</p>		

# ALERTAS POR AMENAZAS DE DESLIZAMIENTO

**ALERTA ROJA:**

Amenaza alta a muy alta por deslizamientos de tierra detonados por lluvias, localizados en los siguientes municipios:

**ALERTA NARANJA:**

Amenaza moderada por deslizamientos de tierra detonados por lluvias, localizados en los siguientes municipios:

REGIÓN AMAZONIA	SITIOS PARA LOS CUALES SE GENERA LA ALERTA	ALERTA NARANJA
<p><b>CAQUETÁ:</b> Belén de los Andaquíes, Morelia, San José del Fragua y Valparaíso.  <b>PUTUMAYO:</b> Orito.</p>		
REGIÓN CARIBE	SITIOS PARA LOS CUALES SE GENERA LA ALERTA	ALERTA AMARILLA
<p><b>CESAR:</b> La Gloria, Pailitas, Pelaya y Valledupar.  <b>CÓRDOBA:</b> Montelíbano, Puerto Libertador y San Jose de Ure.  <b>MAGDALENA:</b> Ciénaga y Fundación.</p>		
REGIÓN ANDINA	SITIOS PARA LOS CUALES SE GENERA LA ALERTA	ALERTA AMARILLA
<p><b>ANTIOQUIA:</b> Abejorral, Abriaquí, Amagá, Amalfi, Andes, Angelópolis, Anorí, Armenia, Belmira, Betulia, Briceño, Buritica, Cáceres, Caicedo, Caldas, Campamento, Cañasgordas, Caracolí, Caramanta, Carepa, Ciudad Bolívar, Concordia, Dabeiba, Ebéjico, Fredonia, Frontino, Giraldo, Guatapé, Heliconia, Ituango, La Unión, Maceo, Montebello, Olaya, Puerto Berrío, Puerto Nare, Puerto Triunfo, Remedios, Salgar, San Carlos, San Jerónimo, San Luis, San Pedro de Los Milagros, San Rafael, Santa Bárbara, Santa Fe de Antioquia, Segovia, Sopetrán, Tarazá, Titiribí, Uramita, Urrao, Valdivia, Venecia, Yalí, Yarumal y Zaragoza.</p> <p><b>BOYACÁ:</b> Almeida, Aquitania, Betétiva, Boavita, Campheroso, Chinavita, Chita, Chivor, Coper, Corrales, Covarachía, El Espino, Gámeza, Garagoa, Guicán, La Uvita, La Victoria, Labranzagrande, Macanal, Maripí, Miraflores, Mongua, Moniquirá, Muzo, Otanche, Pachavita, Páez, Pajarito, Panqueba, Pauna, Paya, Paz de Rio, Pesca, Pisba, Puerto Boyacá, Rondón, Saboyá, San Eduardo, San José de Pare, San Luis de Gaceno, San Mateo, San Pablo de Borbur, Santana, Soatá, Socha, Socotá, Sogamoso, Susacón, Tasco, Tibaná, Tópaga, Turmequé, Úmbita y Ventaquemada.</p> <p><b>CALDAS:</b> Chinchiná, Filadelfia, La Merced, Marmato, Marulanda, Neira, Pácora, Salamina, Supia y Villamaria.</p> <p><b>CUNDINAMARCA:</b> Agua de Dios, Albán, Anapoima, Anolaima, Apulo, Arbeláez, Bituima, Bogotá, D.C., Bojacá, Cabrera, Cachipay, Caparrapí, Cáqueza, Carmen de Carupa, Chaguani, Chipaque, Choachí, Chocontá, Cogua, Cucunubá, El Colegio, El Peñón, El Rosal, Facatativá, Fusagasugá, Gachalá, Gachetá, Gama, Granada, Guaduas, Guatavita, Guayabal de Siquima, Guayabetal, Gutiérrez, Jerusalén, Junín, La Calera, La Mesa, La Palma, La Peña, La Vega, Lenguazaque, Machetá, Manta, Nilo, Nimaima, Nocaima, Pacho, Paime, Pandi, Pasca, Quebradanegra, Quetame, Quipile, San Antonio de Tequendama, San Bernardo, San Cayetano, San Juan de Rioseco, Sasaima, Sesquilé, Sibaté, Sylvania, Soacha, Subachoque, Suesca, Supatá, Sutatausa, Tabio, Tausa, Tena, Tibacuy, Tocaima, Topaipí, Ubalá, Útica, Vergara, Vianí, Villagómez, Villapinzón, Villeta, Viotá, Yacopí, Zipacón y Zipaquirá.</p> <p><b>HUILA:</b> Altamira, Colombia, Guadalupe, La Plata, Pitalito, Saladoblanco, San Agustín, Santa María, Suaza y Tarqui.</p> <p><b>NORTE DE SANTANDER:</b> Ábrego, Bochalema, Cáchira, Cácosta, Chinácota, Chitagá, Convención, El Tarra, El Zulia, Hacarí, La Esperanza, Labateca, Lourdes, Mutiscua, Ocaña, Pamplona, San Calixto, Sardinata, Silos y Teorama.</p>		

# ALERTAS POR AMENAZAS DE DESLIZAMIENTO

**ALERTA ROJA:**

Amenaza alta a muy alta por deslizamientos de tierra detonados por lluvias, localizados en los siguientes municipios:

**ALERTA NARANJA:**

Amenaza moderada por deslizamientos de tierra detonados por lluvias, localizados en los siguientes municipios:

REGIÓN ANDINA	SITIOS PARA LOS CUALES SE GENERA LA ALERTA	ALERTA AMARILLA
<p><b>QUINDÍO:</b> Calarcá, Córdoba y Salento.  <b>RISARALDA:</b> Santa Rosa de Cabal.  <b>SANTANDER:</b> Aguada, Albania, Carcasí, Cerrito, Charta, Chipatá, Confines, Contratación, El Guacamayo, El Playón, Encino, Florián, Girón, Guaca, Guavatá, Güepsa, La Belleza, La Paz, Lebrija, Macaravita, Málaga, Matanza, Onzaga, Páramo, Piedecuesta, Puente Nacional, San Andrés, San Joaquín, San Miguel, San Vicente de Chucurí, Santa Helena del Opón, Sucre, Suratá, Tona y Valle de San José.  <b>TOLIMA:</b> Alpujarra, Anzoátegui, Armero (Guayabal), Cajamarca, Carmen de Apicalá, Casabianca, Chaparral, Cunday, Dolores, Herveo, Ibagué, Icononzo, Lérida, Libano, Melgar, Murillo, Natagaima, Ortega, Palocabildo, Planadas, Purificación, Roncesvalles, Rovira, San Antonio, Villahermosa y Villarrica.</p>		
REGIÓN PACÍFICO	SITIOS PARA LOS CUALES SE GENERA LA ALERTA	ALERTA AMARILLA
<p><b>CAUCA:</b> Buenos Aires, Caldono, Corinto, Guapi, Inzá, Jambaló, La Sierra, Miranda, Morales, Páez (Belalcázar), Piendamó, Popayán, Santa Rosa, Santander de Quilichao, Silvia, Sotará (Paispamba), Suárez, Toribío y Totoró.  <b>CHOCÓ:</b> Bahía Solano (Mutis), Bojayá (Bellavista), El Carmen, San José del Palmar y Sipí.  <b>NARIÑO:</b> Albán (San José), Buesaco, Cumbitara, Linares, Mallama (Piedrancha), Samaniego y San Pedro de Cartago (Cartago).  <b>VALLE DEL CAUCA:</b> Bolívar, Buga, Bugalagrande, Calima (El Darién), Dagua, El Cerrito, El Dovio, Florida, Palmira, San Pedro, Sevilla, Tuluá, Versalles, Vijes y Yumbo.</p>		
REGIÓN ORINOQUIA	SITIOS PARA LOS CUALES SE GENERA LA ALERTA	ALERTA AMARILLA
<p><b>CASANARE:</b> Aguazul, Chámeza, Hato Corozal, La Salina, Monterrey, Nunchía, Paz de Ariporo, Pore, Recetor, Támara, Tauramena y Yopal.  <b>META:</b> Cumaral, La Macarena, San Juanito y Villavicencio.</p>		
REGIÓN AMAZONIA	SITIOS PARA LOS CUALES SE GENERA LA ALERTA	ALERTA AMARILLA
<p><b>PUTUMAYO:</b> Mocoa.  <b>CAQUETÁ:</b> Puerto Rico.</p>		

# ALERTAS POR AMENAZAS DE DESLIZAMIENTO

**ALERTA ROJA:**

Amenaza alta a muy alta por deslizamientos de tierra detonados por lluvias, localizados en los siguientes municipios:

**ALERTA NARANJA:**

Amenaza moderada por deslizamientos de tierra detonados por lluvias, localizados en los siguientes municipios:

## SECTORES VIALES IDENTIFICADOS CON POTENCIALIDAD DE DESLIZAMIENTOS de TIERRA, EN LOS CUALES GENERAN ALERTAS

DEPARTAMENTO	SECTOR VIAL
CAQUETÁ	Vía Suaza – Florencia Vía Vergel– Florencia
BOYACÁ CHOCÓ	Vía Chiquinquirá – Tunja Quibdó – Medellín
CUNDINAMARCA	Vía Cajamarca – Bogotá Bogotá – Villavicencio Bogotá - Girardot Girardot – La Mesa. Vía la Y de Mesitas – Viotá.
ANTIOQUIA	Santa Elena – Medellín Vía Medellín – Bolombolo Zaragoza – Cauca Vía Valdivia – Puerto Valdivia
CALDAS	Manizales – Fresno Manizales – Neira
TOLIMA	Cajamarca – Ibagué La Línea KM 43+600 Armero – Líbano Líbano – Villahermosa Casablanca – Herveo Manizales – Padua Ataco - Coyaima
NARIÑO	Vía Pasto – Mocoa Pasto – Popayán Pasto – Mojarras Túquerres – Tumaco Circunvalar – Galeras Junin – Pedregal Vía Panamericana
NORTE DE SANTANDER	Ocaña – Sardinata Pamplona - Saravena
RISARALDA	Tadó – Pereira Santa Cecilia - Asia
VALLE DEL CAUCA	Bolívar – Roldanillo Buenaventura – Buga.
PUTUMAYO	Mocoa – Pitalito Suaza - Florencia

# ALERTAS POR AMENAZAS DE INCENDIOS DE LA COBERTURA VEGETAL

**ALERTA ROJA:**

Amenaza Alta o muy alta de ocurrencia de incendios de la cobertura vegetal en zonas de bosques, cultivos y pastos, localizados en los siguientes municipios y sectores aledaños:

**ALERTA NARANJA:**

Amenaza moderada de ocurrencia de incendios de la cobertura vegetal en zonas de bosques, cultivos y pastos, localizados en los siguientes municipios y sectores aledaños:

REGIÓN CARIBE	SITIOS PARA LOS CUALES SE GENERA LA ALERTA	ALERTA ROJA
LA GUAJIRA: Manaure.		

REGIÓN CARIBE	SITIOS PARA LOS CUALES SE GENERA LA ALERTA	ALERTA NARANJA
LA GUAJIRA: Uribia. MAGDALENA: Santa Marta.		

*Especial atención en el Parque Nacional Natural Macuira y Sierra Nevada de Santa Marta.*

# ALERTAS METEOMARINA

## MAR CARIBE

SIN ALERTAS

CONDICIONES NORMALES

## OCÉANO PACÍFICO

SIN ALERTAS

CONDICIONES NORMALES

°C: grados Celsius

m: metros

mm: milímetros

msnm: metros sobre nivel del mar

Km/h: kilómetros por hora

HLC: hora local colombiana

GOES: Geostationary Operational Environmental Satellites (Satélite Geoestacionario Operacional Ambiental).

GOES-16 es el designado GOES-Este, localizado en 75° W sobre el ecuador geográfico.

PNN: Parque Nacional Natural

SFF: Santuario de Fauna y Flora



**ALERTA ROJA. PARA TOMAR ACCIÓN** Advierte al Sistema Nacional de Gestión del Riesgo de Desastres sobre el peligro de un fenómeno y sus efectos adversos sobre la población. Se emite una alerta sólo cuando la identificación de un evento extraordinario indique la amenaza inminente y cuando la gravedad del fenómeno requiera atención prioritaria de los comités departamentales y locales.



**ALERTA NARANJA. PARA PREPARARSE** Indica la amenaza de un fenómeno. No implica riesgo inmediato por lo que es catalogado como un mensaje para informarse y prepararse. El aviso implica vigilancia continua ya que las condiciones son propicias para el desarrollo de un suceso natural.



**ALERTA AMARILLA. PARA INFORMARSE** Se emite cuando las condiciones hidrometeorológicas son favorables para la ocurrencia de un fenómeno natural y pueden aumentar el riesgo según los pronósticos. Por sus características, este nivel está encaminado a informar.

**CONDICIONES NORMALES** Indica que no existe ninguna clase de alerta para la región o zona mencionada.

Yolanda GONZÁLEZ H. | Directora General

Mery E. FERNÁNDEZ P. | Jefe Oficina del Servicio de Pronósticos y Alertas

**Profesionales de Turno:**

Mirovan SVERKO, Juan S. BARRIOS, José D. GARAVITO, Zaida Y. PEÑA, José L. RUALES, Fidel A. PARDO, Sonia C. BERMÚDEZ, Sergio ROJAS, Mauricio TORRES y Daniel USECHE.

<http://www.ideam.gov.co>

Correos electrónicos: [servicio@ideam.gov.co](mailto:servicio@ideam.gov.co), [alertas@ideam.gov.co](mailto:alertas@ideam.gov.co)

Calle 25D # 96B – 70, Piso 3. Bogotá, D.C., Colombia.

Teléfono: 3075625 Ext. 1334–1336.

**Síguenos en:**

