

INFORME TÉCNICO DIARIO Nº 102

El IDEAM comunica al Sistema Nacional de Gestión del Riesgo (SNGR) y al Sistema Nacional Ambiental (SINA).

Bogotá D. C.

Viernes 12 de abril de 2019.

Hora de actualización: 12:00 p. m.



IDEAM
Instituto de Hidrología,
Meteorología y
Estudios Ambientales
Cll. 25D N° 96B-70

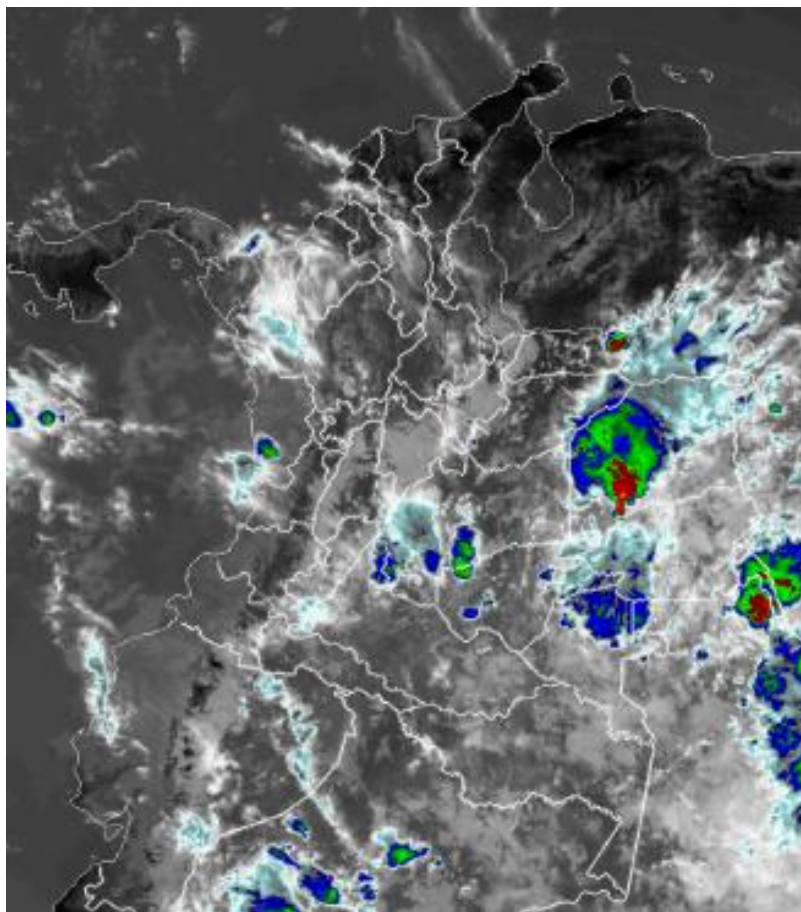
CONDICIONES HIDROMETEOROLÓGICAS ACTUALES

Se ha observado en las últimas 24 horas un moderado descenso en la cantidad de volumen de precipitación acumulada a nivel nacional, las lluvias más importantes ocurrieron en zonas de las de las regiones Orinoquia y Amazonia, centro y sur de las regiones Andina y Pacífica. Predominó el tiempo seco en la región Caribe y con pocas lluvias al norte de la región Andina.

Se prevé, para el día de hoy, un incremento de la humedad para las regiones Amazónica y Orinoquia con probabilidad de desarrollarse lluvias intensas, como también, en sectores de la región Pacífica. Para la región andina, en sectores se prevé lluvias moderadas. Con escasas lluvias y predominio de tiempo seco en la región caribe, San Andrés y Providencia y en los valles interandinos.

IMAGEN SATELITAL

Canal Infrarrojo - GOES 16 | 12 de abril de 2019 | 11:30 a. m.



Consulte todos los días el pronóstico del tiempo y las alertas hidrometeorológicas vigentes del IDEAM, en un formato de calidad. Alrededor de las 7:30 a. m. está a disposición del público en www.ideam.gov.co.

Se puede ver también en dispositivos móviles **AQUÍ**





LO MÁS DESTACADO

LLUVIAS REGISTRADAS EN LAS ÚLTIMAS 24 HORAS

- El día de ayer disminuyeron las precipitaciones en el territorio nacional, especialmente en las regiones Caribe y Andina; en las regiones Orinoquía y Amazonía aumentaron las precipitaciones. El mayor volumen reportado fue en el municipio de **Guayabetal (Cundinamarca), con 95.0 mm.**

ALERTA ROJA

- Por alta posibilidad de deslizamientos de tierra en zonas inestables o de ladera ubicadas en el municipio de Guayabetal en el departamento de Cundinamarca; Timbiquí en el departamento de Cauca; Barbacoas en el departamento de Nariño y Mocoa en el departamento de Putumayo.
- Por alta posibilidad de ocurrencia de incendios de la cobertura vegetal en zonas de bosques, cultivos y pastos localizadas en departamentos de la región Caribe.

ALERTA NARANJA

- Por niveles altos en el río Atrato; algunos sectores del río Cauca y río Amazonas.
- Por probabilidad de crecientes súbitas en la cuenca del río Negro y Seco y cuenca del río Mira.
- Por mediana posibilidad de deslizamientos de tierra detonados por lluvias en sectores inestables o de alta pendiente localizados en las regiones Andina, Pacífica y Orinoquía
- Por mediana posibilidad de ocurrencia de incendios de la cobertura vegetal en zonas de bosques, cultivos y pastos localizados en las regiones Caribe, Andina y Orinoquía.

ALERTA AMARILLA

- Por probabilidad de crecientes súbitas en afluentes de la cuenca alta y media del río Cauca; ríos del Eje Cafetero; ríos San Juan y Tonusco; cuenca del río Sumapaz; ríos Lagunilla y Gualí; cuencas de los ríos La Miel y Guarinó; cuenca del río Nare; ríos Cimitarra y San Bartolo; río Minero – Carare; río Opón; río Lebrija; río Páez y sus afluentes; cuenca alta del río Meta; cuenca alta del río Patía y ríos del litoral Pacífico en el departamento de Valle del Cauca.
- Por incrementos de nivel en el río Luisa.
- Por niveles altos en la cuenca baja del río Bogotá; cuenca alta del río Magdalena; varias corrientes ubicadas al sur del departamento de Cesar y cuenca del río San Juan.
- Por baja posibilidad de deslizamientos de tierra detonados por lluvias en sectores inestables o de alta pendiente localizados en las regiones Andina, Pacífica, Amazonía y Orinoquía.
- Por viento y oleaje en el centro del mar Caribe colombiano con posibilidad de afectación a la navegación menor.
- Por pleamar asociado con la marea astronómica hasta el 14 de abril del presente año en el litoral Caribe nacional y en el área del archipiélago de San Andrés y Providencia.

PRONÓSTICO CONDICIONES METEOROLÓGICAS ESPECIALES

ÁREA DEL VOLCÁN GALERAS

En la mañana y hasta entrada la tarde pesitrán las condiciones secas, luego se advierten precipitaciones ligeras y dispersas.

EL SERVICIO GEOLÓGICO COLOMBIANO reporta en nivel AMARILLO (II): CAMBIOS EN EL COMPORTAMIENTO DE LA ACTIVIDAD VOLCÁNICA. Lat: 155 Lon: -77.37

ELEVACIÓN (pies)	DIRECCIÓN	VELOCIDAD	
		NUDOS	Km/h
10.000	ESTE-SURESTE	5 - 10	9 - 18
18.000	ESTE	10 - 15	18 - 27
24.000	ESTE	0 - 5	0 - 9
30.000	ESTE	0 - 5	0 - 9

ÁREA DEL VOLCÁN NEVADO DEL HUILA

En la mañana y hasta entrada la tarde se prevé tiempo seco, luego se estiman precipitaciones dispersas.

EL SERVICIO GEOLÓGICO COLOMBIANO reporta en nivel AMARILLO (II): CAMBIOS EN EL COMPORTAMIENTO DE LA ACTIVIDAD VOLCÁNICA. Lat: 292 Lon: -76.05

ELEVACIÓN (pies)	DIRECCIÓN	VELOCIDAD	
		NUDOS	Km/h
10.000	SURESTE	5 - 10	9 - 18
18.000	ESTE	10 - 15	18 - 27
24.000	ESTE	10 - 15	18 - 27
30.000	ESTE	10 - 15	18 - 27

ÁREA DEL VOLCÁN CERRO MACHÍN

En el área se espera abundante nubosidad con lluvias de carácter intermitente.

EL SERVICIO GEOLÓGICO COLOMBIANO reporta en nivel AMARILLO (II): CAMBIOS EN EL COMPORTAMIENTO DE LA ACTIVIDAD VOLCÁNICA. Lat: 430 Lon: -76.62

ELEVACIÓN (pies)	DIRECCIÓN	VELOCIDAD	
		NUDOS	Km/h
10.000	SUR-SURESTE	5 - 10	9 - 18
18.000	ESTE	10 - 15	18 - 27
24.000	ESTE	5 - 10	9 - 18
30.000	ESTE	5 - 10	9 - 18

ÁREA DEL VOLCÁN NEVADO DEL RUIZ

En las horas de la mañana se prevé tiempo seco. Después del mediodía se incrementará la nubosidad con precipitaciones.

EL SERVICIO GEOLÓGICO COLOMBIANO reporta en nivel AMARILLO (II): CAMBIOS EN EL COMPORTAMIENTO DE LA ACTIVIDAD VOLCÁNICA. Lat: 489 Lon: -76.32

ELEVACIÓN (pies)	DIRECCIÓN	VELOCIDAD	
		NUDOS	Km/h
10.000	SURESTE	5 - 10	9 - 18
18.000	ESTE	10 - 15	18 - 27
24.000	ESTE	5 - 10	9 - 18
30.000	ESTE	10 - 15	18 - 27

ÁREA DEL COMPLEJO VOLCÁNICO CHILES-CERRO NEGRO DE MAYASQUER

Durante las horas de la mañana y tarde se estima tiempo seco con cielo parcialmente cubierto. En la noche son previstas precipitaciones.

EL SERVICIO GEOLÓGICO COLOMBIANO reporta en nivel AMARILLO (II): CAMBIOS EN EL COMPORTAMIENTO DE LA ACTIVIDAD VOLCÁNICA. Lat: 0.81-Lon:77.93 Lat: 0.76 Lon:77.96

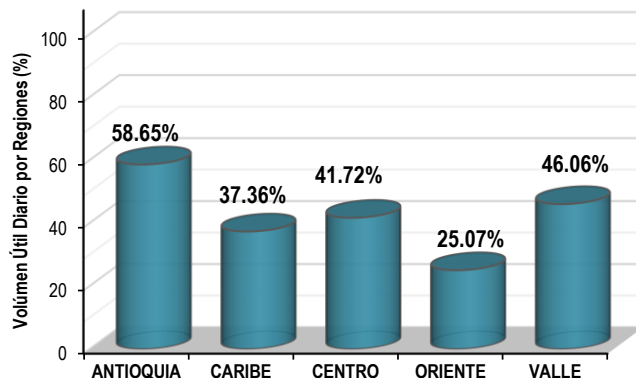
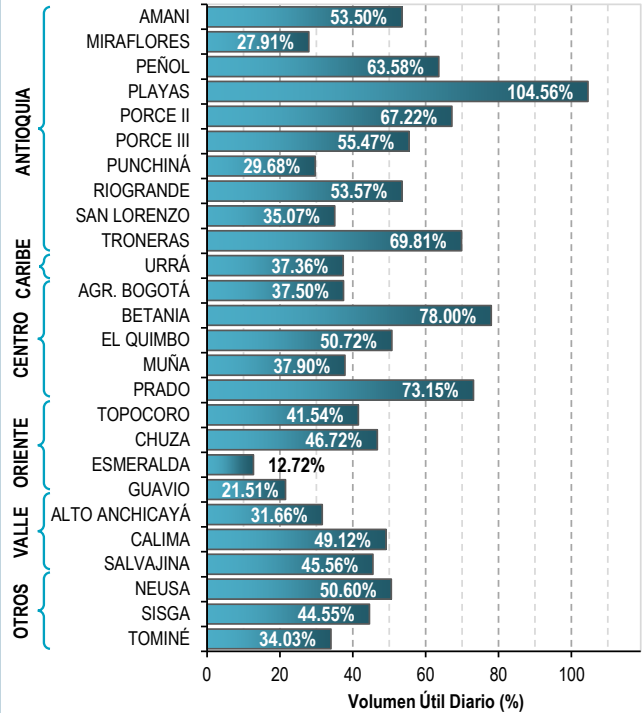
ELEVACIÓN (pies)	DIRECCIÓN	VELOCIDAD	
		NUDOS	Km/h
10.000	ESTE-SURESTE	0 - 5	0 - 9
18.000	ESTE-NORESTE	10 - 15	18 - 27
24.000	ESTE-NORESTE	5 - 10	9 - 18
30.000	ESTE	5 - 10	9 - 18

ESTADO DE LOS EMBALSES

A continuación se relaciona el volumen útil diario de los principales embalses del país (expresado en porcentaje), de acuerdo con la información reportada por XM S.A. E.S.P en la siguiente dirección electrónica: <http://ido.xm.com.co/ido/SitePages/hidrologia.aspx?q=reservas>

VOLUMEN ÚTIL DIARIO EN LOS PRINCIPALES EMBALSES DEL PAÍS

Jueves, 11 de abril de 2019



Para estar informado diariamente de lo que pasa con el **pronóstico del tiempo y las alertas.**

Síguenos en Twitter
@IDEAMColombia



PRECIPITACIONES

A continuación se relacionan los municipios donde en las últimas 24 horas se registraron precipitaciones iguales o superiores a 15.0 mm.

Se aclara que las precipitaciones indicadas en los municipios, realmente corresponden a aquellos puntos en los cuales el IDEAM tiene estaciones de monitoreo, pero no necesariamente quiere decir que el dato corresponda a las lluvias que se presentaron directamente sobre el área urbana en donde se concentra la mayor población. En ocasiones la estación sobre la cual se destaca el mayor valor de precipitación, a pesar de pertenecer al municipio, puede quedar alejada del centro poblado principal.

DEPARTAMENTO	MUNICIPIO
ANTIOQUIA	Sabanalarga (19,0).
BOYACÁ	Muzo (47,3), Quípama (35,4), Toledo (Cubara-Boyacá) (33,5), Campohermoso (corregimiento de Campohermoso) (28,3).
CAUCA	Cajibío (65,0), Suarez (41,3), Puracé (29,2), Sotará (23,7), Totoró (21,0), Santander de Quilichao (15,0).
CUNDINAMARCA	Guayabetal (95,0) , Chaguaní (52,5), Gachalá (51,0), Medina (35,0), Ubalá (35,0), Tenjo (15,5).
HUILA	San Agustín (15,0), Gigante (15,0).
META	Acacias (70,0), Villavicencio (62,0), Cubarral (35,0), El Calvario (33,0), San Juan de Arama (32,0), Puerto López (27,0), Cubarral (24,0), Cumaral (23,0), Guamal (22,0), Barranca de Upía (22,0), El Dorado (18,0), Puerto Rico (16,0).
NARIÑO	Barbacoas (56,0), Tangua (29,5), San Bernardo (25,7), Santacruz (23,3), La Cruz (21,0), Samaniego (19,5).
PUTUMAYO	Puerto Leguizamó (28,6), Villagarzón (18,9), San Miguel (17,3), Orito (15,0).
RISARALDA	Santa Rosa de Cabal (19,3),
SANTANDER	Gambita (18,0), Chima (16,2), Sucre (15,0).
TOLIMA	Valle de San Juan (82,0), Ibagué (31,2).
VALLE DEL CAUCA	Florida (57,0), Cartago (25,0), Florida (25,0), Palmira (16,9), Cali (15,0).

Para estar informado diariamente de lo que pasa con el **pronóstico del tiempo y las alertas.**

Síguenos en Twitter
@IDEAMColombia



TEMPERATURAS MÁXIMAS

A continuación se relacionan los municipios donde en las últimas 24 horas se registraron temperaturas iguales o superiores a 35.0 °C.

Se aclara que las temperaturas indicadas en los municipios, realmente corresponden a aquellos puntos en los cuales el IDEAM tiene estaciones de monitoreo, pero no necesariamente quiere decir que el dato corresponda a las temperaturas que se presentaron directamente sobre el área urbana en donde se concentra la mayor población. En ocasiones la estación sobre la cual se destaca el mayor valor de temperatura, a pesar de pertenecer al municipio, puede quedar alejada del centro poblado principal.

DEPARTAMENTO	MUNICIPIO
ANTIOQUIA	Apartadó (35,3), Valparaiso (Fredonia) (35,2).
ARAUCA	Arauca (38,2).
BOLÍVAR	Zambrano (36,0), Arjona (35,1).
CASANARE	Trinidad (36,0).
CÓRDOBA	Montería (36,4), Ciénaga de Oro (36,4), Planeta Rica (35,7).
GUAINÍA	Inírida (35,0).
HUILA	Villavieja (35,4).
LA GUAJIRA	Hatonuevo (37,0), Urumita (36,0).
SUCRE	Corozal (35,6), Sampués (35,4).
VICHADA	Puerto Carreño (38,0).



PRONÓSTICO METEOROLÓGICO



Viernes 12 y sábado 13 de abril de 2019

REGIÓN	PRONÓSTICO
SABANA DE BOGOTÁ	<p>VIERNES. Para la tarde se prevén lluvias en sectores del occidente, norte y sur de la capital, al igual que en el occidente de la sabana. En horas de la noche se prevé tiempo seco y cielo parcialmente nublado; probables lloviznas ligeras en el occidente de la sabana.</p> <p>SÁBADO. Cielo parcial a mayormente cubierto en la mayor parte de la jornada. Entre la tarde y noche se estiman precipitaciones especialmente en el occidente y norte de la ciudad y de la sabana.</p>
CARIBE	<p>VIERNES. Para la tarde se estiman condiciones de cielo parcialmente nublado; posibilidad de lluvias y/o lloviznas en sectores del sur de Córdoba y de Bolívar. En la noche se estima cielo mayormente nublado con predominio de tiempo seco, excepto en zonas de Bolívar y de Córdoba.</p> <p>SÁBADO. Se estima escasa nubosidad en gran parte del área, salvo en el sur de Córdoba, sur de Magdalena e inmediaciones de la Sierra Nevada de Santa Marta con probables lluvias de mayor intensidad en horas de tarde y noche.</p>
ARCHIPIÉLAGO DE SAN ANDRÉS, PROVIDENCIA Y SANTA CATALINA	<p>VIERNES. Para la tarde se esperan condiciones secas, el cielo entre despejado y parcialmente cubierto. Para la noche se espera cielo parcialmente nublado con tiempo seco.</p> <p>SÁBADO. Se pronostica tiempo seco con cielo entre despejado y parcialmente cubierto a lo largo de la jornada, tanto para San Andrés como para Providencia.</p>
MAR CARIBE	<p>VIERNES. En gran parte del mar Caribe colombiano se advierten condiciones secas con cielo entre despejado y ligeramente nublado.</p> <p>SÁBADO. En la mayor parte de la zona marítima nacional se prevé tiempo seco con cielo entre despejado y parcialmente cubierto.</p>
ANDINA	<p>VIERNES. Para la tarde se estiman cielo mayormente cubierto con lluvias fuertes en el occidente de Antioquia y Huila; lluvias leves en Boyacá, Cundinamarca, occidente de Eje Cafetero y sur de Santander. En la noche se prevé cielo de parcial a mayormente cubierto con precipitaciones fuertes dispersas al occidente, suroccidente y norte de Cauca; centro de Nariño; suroccidente de Antioquia; sur de Boyacá; oriente y suroriente de Cundinamarca y en Antioquia; probable actividad eléctrica.</p> <p>SÁBADO. Condiciones de cielo entre parcial y mayormente nublado; las precipitaciones se presentaran en Santander, Antioquia, Boyacá, norte de Cundinamarca y Caldas; lloviznas en el sur de Huila.</p>

Planeando tu día?
 Descarga YA y conoce...



Consúltalo a diario y únete a la Cultura del Pronóstico del IDEAM

Disponible para  



PRONÓSTICO METEOROLÓGICO



Viernes 12 y sábado 13 de abril de 2019

REGIÓN	PRONÓSTICO
INSULAR PACÍFICO	VIERNES. En Malpelo tiempo seco en la jornada y en Gorgona se estiman precipitaciones ligeras en el día. SÁBADO. Para Gorgona son previstas lluvias a diferentes horas y en Malpelo se prevé cielo parcialmente nublado con predominio de tiempo seco.
PACÍFICO	VIERNES. En el transcurso de la tarde se prevé cielo mayormente cubierto con probabilidad precipitaciones fuertes dispersas; las más intensas en zonas del centro y sur de Chocó, occidente de Valle del Cauca, Cauca y de Nariño. Se pronostica en la noche cielo mayormente cubierto con lloviznas y probabilidad de precipitaciones fuertes sectorizadas; las más significativas en Valle del Cauca; suroriente de Chocó y sobre el litoral de Cauca; probabilidad de tormentas eléctricas. SÁBADO. Se prevé condiciones nubosas en el día con lluvias fuertes en el Valle del Cauca, Cauca y Nariño y lluvias fuertes en Choco en horas de la tarde.
OCÉANO PACÍFICO	VIERNES. Se espera cielo mayormente nublado en zona costera ; probabilidad de lluvias y/o lloviznas en el litoral durante la jornada. SÁBADO. Para la mañana y noche son probables precipitaciones en el centro y norte de la cuenca.
ORINOQUIA	VIERNES. Durante la tarde se prevé bastante nubosidad y alta probabilidad de precipitaciones en áreas del oriente de Meta, Vichada, oriente de Casanare; posibles descargas eléctricas. SÁBADO. Se estima para la noche disminuyen las lluvias, excepto en áreas del occidente de Meta, Casanare y Arauca; donde se mantendrán las precipitaciones.
AMAZONIA	VIERNES. Para la tarde prevalecerán las condiciones de cielo mayormente nublado con precipitaciones ligeras y con probabilidad de lluvias fuertes en Guaviare; Vaupés; norte de Amazonas; occidente de Guainía , Caquetá y piedemonte amazónico; probables descargas eléctricas. Se estima una noche con cielo de parcial a mayormente cubierto y con precipitaciones sectorizadas; las más intensas al oriente, norte y sur de Caquetá; noroccidente de Amazonas; occidente y suroccidente de Guaviare y en el occidente de Putumayo. SÁBADO. La región estará con condiciones nubosas en especialmente en la mañana con posibles lluvias fuertes. Disminución de la nubosidad y de las lluvias en horas de la noche.

Planeando tu día?
Descarga YA y conoce...



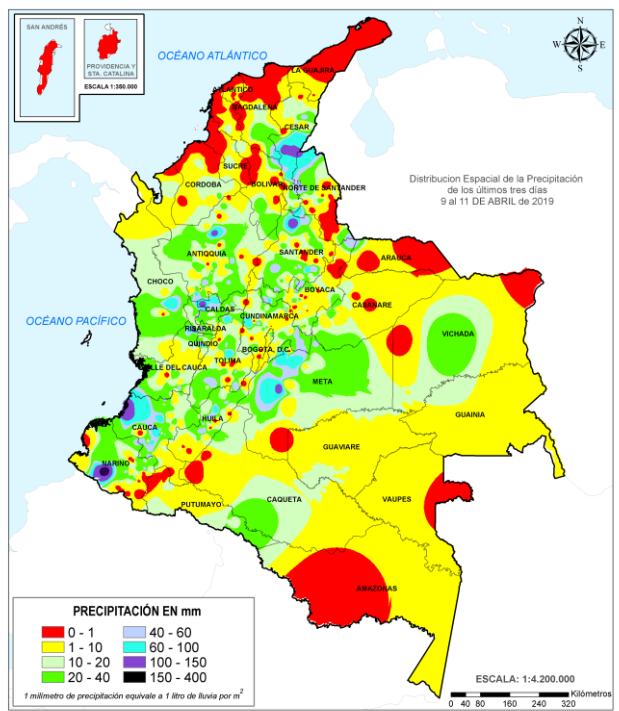
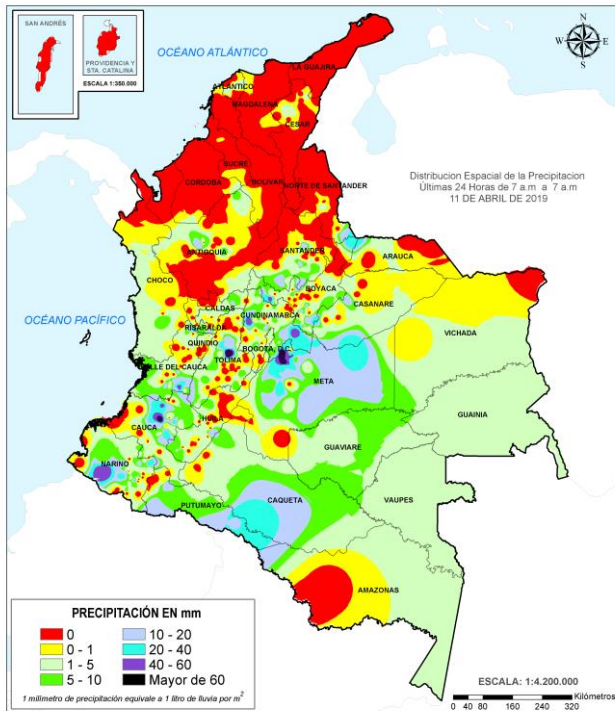
Consúltalo a diario y únete a la Cultura del Pronóstico del IDEAM

Disponible para  

MAPAS DE PRECIPITACIÓN

Precipitación diaria: desde las 7:00 a. m. del jueves 11 hasta las 7:00 a. m. del viernes 12 de abril de 2019.

Precipitación últimas 72 horas: desde las 7:00 a. m. del martes 09 hasta las 7:00 a. m. del viernes 12 de abril de 2019.



ALERTAS VIGENTES E INFORMACIÓN ADICIONAL

Para mayor información sobre el pronóstico del estado del tiempo, informes técnicos diarios, comunicados especiales, mapas diarios de temperaturas máximas y mínimas e información diaria de precipitación se sugiere consultar los siguientes enlaces:

- [MAPA DIARIO DE TEMPERATURA MÁXIMA](#)
- [MAPA DIARIO DE TEMPERATURA MÍNIMA](#)

ALERTAS POR NIVELES DE LOS RÍOS

REGIÓN CARIBE	SITIOS PARA LOS CUALES SE GENERA LA ALERTA	ALERTA NARANJA
<p>NIVELES ALTOS EN EL RÍO ATRATO. Continúa la alerta ya que no se descartan incrementos significativos en diferentes sectores del río Atrato, especialmente a la altura de los municipios de Beté (Chocó), Vigía del Fuerte y Murindó (Antioquia).</p>		
REGIÓN ANDINA	SITIOS PARA LOS CUALES SE GENERA LA ALERTA	ALERTA NARANJA
<p>NIVELES ALTOS EN ALGUNOS SECTORES DEL RÍO CAUCA Se mantiene esta alerta dados los niveles altos registrados en el río Cauca en el tramo comprendido entre Cali y el municipio Yotoco (Valle del Cauca) y a la altura del municipio de Venecia (Antioquia).</p> <p>CRECIENTES SÚBITAS EN LA CUENCA DEL RÍO NEGRO Y SECO Se mantiene esta alerta por la probabilidad de crecientes súbitas en las cuencas de los ríos Negro, Seco y sus afluentes, a la altura del municipio de Nimaima, El Peñón, Villeta y Puerto Salgar (Cundinamarca). Se resalta una actual condición de ascenso.</p>		
REGIÓN PACÍFICO	SITIOS PARA LOS CUALES SE GENERA LA ALERTA	ALERTA NARANJA
<p>PROBABILIDAD DE CRECIENTES EN LA CUENCA DEL RÍO MIRA. Se mantiene el nivel de esta alerta dada la probabilidad de crecientes súbitas en el río Mira y sus afluentes, se recomienda especial atención en los municipios de Tumaco, Barbacoas y Roberto Payán.</p>		
REGIÓN AMAZONIA	SITIOS PARA LOS CUALES SE GENERA LA ALERTA	ALERTA NARANJA
<p>NIVELES ALTOS EN EL RÍO AMAZONAS. Se mantiene esta alerta por niveles altos en el río Amazonas, a la altura del municipio de Leticia, esta condición hidrológica es normal para la época del año y se espera que la cota de afectación se alcance durante el mes de abril.</p>		

ALERTAS POR NIVELES DE LOS RÍOS

REGIÓN ANDINA	SITIOS PARA LOS CUALES SE GENERA LA ALERTA	ALERTA AMARILLA
<p>PROBABILIDAD DE CRECIENTES SÚBITAS EN AFLUENTES DE LA CUENCA ALTA Y MEDIA DEL RÍO CAUCA. Se mantiene esta alerta por probabilidad de incrementos súbitos en los niveles de los ríos Palo y Timba (Departamento del Cauca), Lili, Meléndez, Cañaveralejo, Claro, Jamundí, Guachal, Amaime, Cerrito, Guabas, Tuluá, Bugalagrande, Guadalajara, Paila y Frío (departamento del Valle del Cauca), entre otros directos al río Cauca.</p>		
<p>PROBABILIDAD DE CRECIENTES SÚBITAS EN LOS RÍOS DEL EJE CAFETERO. Se mantiene esta alerta dada la probabilidad de crecientes súbitas en los ríos La Vieja, Otún, Risaralda, Tapias, Frío, Chinchiná, Claro, Arma y sus afluentes, directos al río Cauca en sectores del Eje Cafetero. Especial atención en el municipio de Neira (Caldas).</p>		
<p>PROBABILIDAD DE CRECIENTE SÚBITA EN LA CUENCA DE LOS RÍOS SAN JUAN Y TONUSCO (SUR OCCIDENTE DE ANTIOQUIA). Se mantiene esta alerta dada la probabilidad de incrementos súbitos en el nivel de los ríos Tonusco, San Juan y la quebrada La Liboriana, afluentes del río Cauca. Especial atención para las fluctuaciones del río Tonusco el cual nace en el municipio de Santa Fe de Antioquia, en el corregimiento de Tonusco Arriba y el tránsito de onda de crecida se extenderá hasta el sector de El Paso Real (desembocadura en el río Cauca).</p>		
<p>PROBABILIDAD DE CRECIENTE SÚBITA EN LA CUENCA DEL RÍO SUMAPÁZ Se emite esta alerta dados los incrementos moderados en el nivel registrados en la cuenca del río Sumapaz a la altura de los municipios de Cabrera y Pandi.</p>		
<p>PROBABILIDAD DE CRECIENTE SÚBITA EN LAS CUENCAS DE LOS RÍOS LAGUNILLA Y GUALÍ. Se mantiene esta alerta dada la probabilidad de crecientes súbitas en los ríos Lagunilla y Gualí, ubicados en norte del departamento del Tolima a la altura de los municipios de Líbano y Honda.</p>		
<p>NIVELES ALTOS EN LA CUENCA BAJA DEL RÍO BOGOTÁ. Se mantiene esta alerta dados los niveles altos en la parte baja del río Bogotá. Se destaca el incremento súbito registrado en el nivel del río Apulo, a la altura del municipio de la Mesa. También, niveles altos a la altura del municipio de Girardot.</p>		
<p>PROBABILIDAD DE CRECIENTES SÚBITAS EN LAS CUENCAS DE LOS RÍOS LA MIEL Y GUARINÓ. Se mantiene el nivel de esta alerta dada la probabilidad de crecientes súbitas en los ríos La Miel, Guarinó y sus afluentes, entre otros directos al río Magdalena.</p>		
<p>CRECIENTES SÚBITAS EN LA CUENCA DEL RÍO NARE. Se mantiene esta alerta dadas las crecientes súbitas registradas en el río Nare y sus afluentes, especialmente en el río Samaná a la altura del municipio de San Luis (Antioquia)</p>		
<p>CRECIENTES SÚBITAS EN LAS CUENCAS DE LOS RÍOS CIMITARRA Y SAN BARTOLO. No se descartan posibles crecientes súbitas en los ríos Cimitarra, San Bartolo y sus afluentes.</p>		

ALERTAS POR NIVELES DE LOS RÍOS

REGIÓN ANDINA	SITIOS PARA LOS CUALES SE GENERA LA ALERTA	ALERTA AMARILLA
<p>PROBABILIDAD DE CRECIENTE SÚBITA EN LA CUENCA DEL RÍO MINERO-CARARE. Se mantiene esta alerta, sin descartar la probabilidad de crecientes súbitas en el río Minero-Carare y sus afluentes, a la altura de San Pablo de Borbur y Otanche (Boyacá), Cimitarra y Puerto Parra (Santander).</p> <p>PROBABILIDAD DE CRECIENTE SÚBITA EN LA CUENCA DEL RÍO OPÓN. Se mantiene esta alerta dada la probabilidad de creciente súbita en el río Opón y sus afluentes.</p> <p>PROBABILIDAD DE CRECIENTES SÚBITAS EN LA CUENCA DEL RÍO LEBRIJA. Se mantiene esta alerta ante la probabilidad de incrementos súbitos en el nivel del río Lebrija y sus afluentes, especialmente en los ríos Frio, La Iglesia, Tona, Navas, Chapinero y río de Oro cerca de Bucaramanga (Santander).</p> <p>PROBABILIDAD DE CRECIENTES SÚBITAS DEL RÍO PÁEZ Y SUS AFLUENTES. Se genera la ALERTA AMARILLA para sectores ribereños bajos de los municipios de Páez, Tóez y Belalcázar (Cauca), lo mismo que en Paicol y Tesalia (Huila), debido al incremento moderado de los niveles del río Páez, cuyo tránsito de onda de crecida será amortiguado por el Embalse de Betania. Especial atención también para los ríos Ullucos y Símbola los cuales descienden desde el Nevado del Huila (estar atentos en el municipio de Inzá, Cauca), e igual recomendación para los ríos La Plata y Suaza (en sectores bajos próximos a la desembocadura al río Magdalena). Se destaca que la anterior condición hidrológica no está generando afectaciones.</p> <p>INCREMENTOS EN LOS NIVELES DEL RÍO LUISA. Moderado incremento del río Luisa; se recomienda estar atentos, especialmente para pobladores ribereños en sectores bajos de los municipios de Roncesvalles, Rovira, San Luis y Guamo en el departamento del Tolima.</p> <p>INCREMENTO DEL NIVEL DEL RÍO MAGDALENA EN SU CUENCA ALTA. En el valle del Alto Magdalena, que cubre el estrecho del río y los municipios de San Agustín e Isnos, se observan moderados incrementos, los cuales transitarán en la mañana de hoy hasta el embalse de Betania; los registros oscilan en el rango de medios a altos.</p>		

REGIÓN CARIBE	SITIOS PARA LOS CUALES SE GENERA LA ALERTA	ALERTA AMARILLA
<p>NIVELES ALTOS EN VARIAS CORRIENTES AL SUR DEL DEPARTAMENTO DEL CESAR. Se mantiene esta alerta debido al incremento de las lluvias en zonas aledañas a la Ciénaga de La Zapatosa (límites entre Bolívar y Cesar), se presentan incrementos importantes de varias corrientes que drenan hacia el Sur del departamento del Cesar, especialmente en el sector comprendido entre los municipios de La Gloria y Gamarra, donde se destacan las quebradas Dorada, Peralonso y Torcoroma, las cuales son afluentes directos al río San Alberto. Se destaca que a pesar de ésta condición hidrológica, no se ha causado ninguna afectación, ya que los niveles oscilan en el rango de medios, condición normal para la época.</p>		

ALERTAS POR NIVELES DE LOS RÍOS

REGIÓN ORINOQUIA

**ALERTA
 AMARILLA**

PROBABILIDAD DE CRECIENTES SÚBITAS EN LA CUENCA ALTA DEL RÍO META (DEPARTAMENTO DEL META)

Se mantiene esta alerta para los ríos que descienden del piedemonte del departamento del Meta, especialmente para los ríos Negro, Guacavía, Guatiquía, Guayuriba, Humea, Guamal, Lengupá y Upía, afluentes al río Meta. Se hace la aclaración que las cuencas se encuentran saturadas por la precipitación acumulada de los últimos cuatro días, por lo cual se recomienda continuo monitoreo. Especial atención para el río Guatiquía (especialmente en sectores de Villa Suárez, Midigal, Calumar y Santa Helena, en Villavicencio).

REGIÓN PACÍFICO

SITIOS PARA LOS CUALES SE GENERA LA ALERTA

**ALERTA
 AMARILLA**

PROBABILIDAD DE CRECIENTES SÚBITAS EN LA CUENCA ALTA DEL RÍO PATÍA.

Se mantiene el nivel de esta alerta ante la posibilidad de incrementos súbitos en los niveles del río Patía (cuenca alta y media) y sus aportantes, tales como los ríos Guachicono, Mayo y Telembí. Especial atención en los municipios de Patía (Cauca), Cumbitara, Barbacoas y El Tambo (Nariño).

NIVELES ALTOS EN LA CUENCA DEL RÍO SAN JUAN (CHOCÓ).

Se registraron incrementos significativos en el nivel del río San Juan, por lo cual se alerta a las poblaciones de Medio San Juan, Condoto, Sipí e Istmina. Igual recomendación otros sectores en la cuenca baja del río San Juan, a la altura del municipio de Litoral de San Juan.

PROBABILIDAD DE CRECIENTES SÚBITAS EN LOS RÍOS DEL LITORAL PACÍFICO EN EL DEPARTAMENTO DEL VALLE DEL CAUCA

Se mantiene esta alerta dada la probabilidad de crecientes súbitas en los niveles de los ríos Dagua, Buenaventura, Bahía de Málaga y Anchicayá en el Valle del Cauca.

ALERTAS POR AMENAZAS DE DESLIZAMIENTO

ALERTA ROJA:

Amenaza alta a muy alta por deslizamientos de tierra detonados por lluvias, localizados en los siguientes municipios:

ALERTA NARANJA:

Amenaza moderada por deslizamientos de tierra detonados por lluvias, localizados en los siguientes municipios:

REGIÓN ANDINA	SITIOS PARA LOS CUALES SE GENERA LA ALERTA	ALERTA ROJA
CUNDINAMARCA: Guayabetal.		

REGIÓN PACIFICO	SITIOS PARA LOS CUALES SE GENERA LA ALERTA	ALERTA ROJA
CAUCA: Timbiquí. NARIÑO: Barbacoas.		

REGIÓN AMAZONÍA	SITIOS PARA LOS CUALES SE GENERA LA ALERTA	ALERTA ROJA
PUTUMAYO: Mocoa..		

REGIÓN ANDINA	SITIOS PARA LOS CUALES SE GENERA LA ALERTA	ALERTA NARANJA
<p>ANTIOQUIA: Andes, Betania, Briceño, Ciudad Bolívar, Envigado, Guarne, Hispania, Ituango, Medellín, Retiro, Rionegro, Salgar, Valdivia y Yarumal.</p> <p>BOYACÁ: Muzo y Quípama.</p> <p>CALDAS: Manizales, Neira, Pácora, Riosucio, Salamina, Samaná y Villamaria.</p> <p>CUNDINAMARCA: Chaguaní, Guaduas, Quebradanegra, Vianí y Villeta.</p> <p>HUILA: Agrado y Palermo.</p> <p>NORTE DE SANTANDER: Ocaña.</p> <p>QUINDÍO: Calarcá, Circasia, Córdoba y Salento.</p> <p>SANTANDER: Charalá, Gámbita y Puerto Wilches.</p> <p>TOLIMA: Ataco, Valle de San Juan y Villahermosa.</p> <p>SANTANDER: Sabana de Torres.</p>		

REGIÓN PACÍFICO	SITIOS PARA LOS CUALES SE GENERA LA ALERTA	ALERTA NARANJA
<p>CAUCA: Balboa, Bolívar, Cajibío, El Tambo, López y Rosas.</p> <p>CHOCÓ: Bagadó, Cértegui, El Carmen, El Litoral del San Juan (Docordó), Lloró y Tadó.</p> <p>NARIÑO: Ricaurte y Tumaco.</p> <p>VALLE DEL CAUCA: Cartago y Florida.</p>		

ALERTAS POR AMENAZAS DE DESLIZAMIENTO

ALERTA ROJA:

Amenaza alta a muy alta por deslizamientos de tierra detonados por lluvias, localizados en los siguientes municipios:

ALERTA NARANJA:

Amenaza moderada por deslizamientos de tierra detonados por lluvias, localizados en los siguientes municipios:

REGIÓN ORINOQUIA	SITIOS PARA LOS CUALES SE GENERA LA ALERTA	ALERTA NARANJA
META: Acacías y Villavicencio.		

REGIÓN CARIBE	SITIOS PARA LOS CUALES SE GENERA LA ALERTA	ALERTA AMARILLA
CESAR: Agustín Codazzi, Curumaní, El Copey, La Gloria, Pailitas, Pelaya y Valledupar. CÓRDOBA: Montelíbano, Puerto Libertador y San Jose de Ure.		

REGIÓN ANDINA	SITIOS PARA LOS CUALES SE GENERA LA ALERTA	ALERTA AMARILLA
<p>ANTIOQUIA: Abejorral, Abriaquí, Amagá, Amalfi, Angelópolis, Anorí, Argelia, Armenia, Bello, Belmira, Betulia, Buritica, Cáceres, Caicedo, Caldas, Campamento, Cañasgordas, Caracolí, Caramanta, Concordia, Copacabana, Dabeiba, Ebéjico, Fredonia, Frontino, Giraldo, Heliconia, La Unión, Maceo, Montebello, Nariño, Olaya, Puerto Berrio, Puerto Nare, Puerto Triunfo, Remedios, Sabanalarga, San Carlos, San Francisco, San Jerónimo, San Luis, San Pedro de Los Milagros, Santa Bárbara, Santa Fe de Antioquia, Segovia, Sonsón, Sopetrán, Tarazá, Titiribí, Uramita, Urroa, Venecia, Yalí, Yolombó y Zaragoza.</p> <p>BOYACÁ: Almeida, Aquitania, Betétiva, Boavita, Buenavista, Campohermoso, Chinavita, Chita, Chivor, Coper, Corrales, Covarachía, El Espino, Gámeza, Garagoa, Guicán, La Uvita, La Victoria, Labranzagrande, Macanal, Maripí, Miraflores, Mongua, Monquirá, Otanche, Pachavita, Páez, Pajarito, Panqueba, Pauna, Paya, Paz de Rio, Pesca, Pisba, Puerto Boyacá, Rondón, Saboyá, San Eduardo, San José de Pare, San Luis de Gaceno, San Mateo, San Pablo de Borbur, Santa María, Santana, Soatá, Socha, Socotá, Sogamoso, Susacón, Tasco, Tibaná, Tópaga, Turmequé, Úmbita y Ventaquemada.</p> <p>CALDAS: Aguadas, Chinchiná, Filadelfia, La Merced, Manzanares, Marmato, Marulanda, Pensilvania, y Supia.</p> <p>CUNDINAMARCA: Agua de Dios, Albán, Anapoima, Anolaima, Apulo, Arbeláez, Beltrán, Bituima, Bogotá, D.C., Bojacá, Cabrera, Cachipay, Caparrapí, Cáqueza, Carmen de Carupa, Chipaque, Choachí, Chocontá, Cogua, Cucunubá, El Colegio, El Peñón, El Rosal, Facatativá, Fusagasugá, Gachalá, Gachetá, Gama, Granada, Guatavita, Guayabal de Siquima, Gutiérrez, Jerusalén, Junín, La Calera, La Mesa, La Palma, La Peña, La Vega, Lenguazaque, Machetá, Manta, Medina, Nilo, Nimaima, Nocaima, Pacho, Paime, Pandi, Pasca, Pulí, Quetame, Quipile, San Antonio de Tequendama, San Bernardo, San Cayetano, San Juan de Rioseco, Sasaima, Sesquilé, Sibaté, Sylvania, Soacha, Subachoque, Suesca, Supatá, Sutatausa, Tabio, Tausa, Tena, Tibacuy, Tocaima, Topaipí, Ubalá, Útica, Vergara, Villagómez, Villapinzón, Viotá, Yacopí, Zipacón y Zipaquirá.</p> <p>HUILA: Aipe, Altamira, Colombia, Guadalupe, La Plata, Neiva, Pitalito, Saladoblanco, San Agustín, Suaza y Tarqui.</p> <p>NORTE DE SANTANDER: Ábrego, Arboledas, Cáchira, Cácosta, Chinácota, Chitagá, Convención, Cúcuta, Cucutilla, Durania, El Tarra, El Zulia, Gramalote, Hacarí, Labateca, Lourdes, Mutiscua, Pamplona, Salazar, San Calixto, Santiago, Sardinata, Silos, Teorama, Toledo y Villa Caro.</p>		

ALERTAS POR AMENAZAS DE DESLIZAMIENTO

ALERTA ROJA:

Amenaza alta a muy alta por deslizamientos de tierra detonados por lluvias, localizados en los siguientes municipios:

ALERTA NARANJA:

Amenaza moderada por deslizamientos de tierra detonados por lluvias, localizados en los siguientes municipios:

REGIÓN ANDINA	SITIOS PARA LOS CUALES SE GENERA LA ALERTA	ALERTA AMARILLA
<p>QUINDÍO: Filandia.</p> <p>RISARALDA: Balboa y Santa Rosa de Cabal.</p> <p>SANTANDER: Aguada, Albania, Barbosa, Bucaramanga, Carcasí, Cerrito, Charta, Chipatá, Concepción, Confines, Contratación, Coromoro, El Guacamayo, El Playón, Florián, Floridablanca, Girón, Guaca, Guavatá, Güepsa, La Belleza, La Paz, Landázuri, Lebrija, Macaravita, Málaga, Matanza, Mogotes, Oiba, Onzaga, Piedecuesta, Puente Nacional, San Andrés, San Benito, San Miguel, San Vicente de Chucurí, Santa Helena del Opón, Sucre, Suratá, Tona, Valle de San José y Vélez.</p> <p>TOLIMA: Alpujarra, Anzoátegui, Armero (Guayabal), Cajamarca, Carmen de Apicalá, Casabianca, Chaparral, Cunday, Dolores, Falan, Fresno, Guamo, Herveo, Ibagué, Icononzo, Lérida, Libano, Melgar, Murillo, Natagaima, Ortega, Palocabildo, Planadas, Prado, Purificación, Rioblanco, Roncesvalles, Rovira, San Antonio y Villarrica.</p>		
REGIÓN PACÍFICO	SITIOS PARA LOS CUALES SE GENERA LA ALERTA	ALERTA AMARILLA
<p>CAUCA: Buenos Aires, Caldono, Corinto, Inzá, Jambaló, La Sierra, Miranda, Páez (Belalcázar), Piendamó, Popayán, Santa Rosa, Santander de Quilichao, Silvia, Sotaró (Paispamba), Suárez, Toribí y Totoró.</p> <p>CHOCÓ: Bahía Solano (Mutis), Bojayá (Bellavista), Rio Iró (Santa Rita), San José del Palmar y Sipí.</p> <p>NARIÑO: Albán (San José), Buesaco, Cumbitara, Linares, Mallama (Piedrancha), Samaniego y San Pedro de Cartago (Cartago).</p> <p>VALLE DEL CAUCA: Ansermanuevo, Bolívar, Buenaventura, Buga, Bugalagrande, Calima (El Darién), Dagua, El Águila, El Cerrito, El Dovio, Palmira, Pradera, San Pedro, Sevilla, Tuluá, Versalles, Vijes y Yumbo.</p>		
REGIÓN ORINOQUIA	SITIOS PARA LOS CUALES SE GENERA LA ALERTA	ALERTA AMARILLA
<p>CASANARE: Aguazul, Chámeza, Hato Corozal, La Salina, Monterrey, Nunchía, Paz de Ariporo, Pore, Recetor, Támara, Tauramena y Yopal.</p> <p>META: Cubarral, Cumaral, Guamal, Restrepo, San Juan de Arama y San Juanito.</p>		
REGIÓN AMAZONIA	SITIOS PARA LOS CUALES SE GENERA LA ALERTA	ALERTA AMARILLA
<p>CAQUETÁ: Belén de los Andaquíes, Morelia, Puerto Rico.</p>		

ALERTAS POR AMENAZAS DE DESLIZAMIENTO

ALERTA ROJA:

Amenaza alta a muy alta por deslizamientos de tierra detonados por lluvias, localizados en los siguientes municipios:

ALERTA NARANJA:

Amenaza moderada por deslizamientos de tierra detonados por lluvias, localizados en los siguientes municipios:

SECTORES VIALES

SECTORES VIALES IDENTIFICADOS CON POTENCIALIDAD DE DESLIZAMIENTOS de TIERRA, EN LOS CUALES GENERAN ALERTAS

DEPARTAMENTO	SECTOR VIAL
ANTIOQUIA	Santa Elena - Medellín
CAQUETÁ	Vía Suaza – Florencia Vía Vergel– Florencia
CUNDINAMARCA	Vía Cajamarca – Bogotá Bogotá – Villavicencio
ANTIOQUIA	Vía Medellín – Bolombolo Zaragoza – Cucasia Vía Valdivia – Puerto Valdivia
CALDAS	Manizales – Fresno Manizales – Neira
TOLIMA	Cajamarca – Ibagué La Línea KM 43+600 Armero – Líbano Líbano – Villahermosa Casabianca – Herveo Santa Isabel – Venadillo. Alto de Letras – Padua Manizales - Padua
NARIÑO	Vía Pasto – Mocoa Pasto – Popayán Pasto – Mojarra Túquerres – Tumaco Circuanvalar - Galeras
NORTE DE SANTANDER	Ocaña – Sardinata Pamplona - Saravena
RISARALDA	Tadó – Pereira Santa Cecilia - Asia
BOYACÁ	Vía Yopal - Sogamoso
VALLE DEL CAUCA	Bolívar - Roldanillo
PUTUMAYO	Mocoa – Pitalito Suaza - Florencia

ALERTAS POR AMENAZAS DE INCENDIOS DE LA COBERTURA VEGETAL

ALERTA ROJA:

Amenaza Alta o muy alta de ocurrencia de incendios de la cobertura vegetal en zonas de bosques, cultivos y pastos, localizados en los siguientes municipios y sectores aledaños:

ALERTA NARANJA:

Amenaza moderada de ocurrencia de incendios de la cobertura vegetal en zonas de bosques, cultivos y pastos, localizados en los siguientes municipios y sectores aledaños:

REGIÓN CARIBE	SITIOS PARA LOS CUALES SE GENERA LA ALERTA	ALERTA ROJA
<p>ATLÁNTICO: Barranquilla.</p> <p>BOLÍVAR: Cartagena De Indias, Córdoba, Magangué, Santa Catalina, Santa Rosa, Turbaco, Turbana, Zambrano.</p> <p>CÓRDOBA: Chima, Chinú, Cotorra, Loricá, Los Córdobas, Momil, Moñitos, Puerto Escondido, Purísima, San Andrés De Sotavento, San Antero, San Bernardo del Viento, Tuchín.</p> <p>LA GUAJIRA: Albania, Barrancas, Dibulla, Distracción, El Molino, Fonseca, Manaure, San Juan del Cesar, Uribia, Urumita, Villanueva.</p> <p>MAGDALENA: Ciénaga, Santa Marta.</p> <p>SUCRE: Coveñas, Palmito, Sampués, Tolú.</p>		

REGIÓN CARIBE	SITIOS PARA LOS CUALES SE GENERA LA ALERTA	ALERTA NARANJA
<p>BOLÍVAR: Achí.</p> <p>CÓRDOBA: Sahagún.</p> <p>LA GUAJIRA: Maicao, Riohacha.</p> <p>MAGDALENA: Aracataca, Plato.</p> <p>SUCRE: Sucre.</p>		

Especial atención en los Parques Nacionales Naturales y áreas naturales Los Flamencos, Serranía del Perijá, Sierra Nevada de Santa Marta, Paramillo y Los Katíos

ALERTAS POR AMENAZAS DE INCENDIOS DE LA COBERTURA VEGETAL

ALERTA ROJA:

Amenaza Alta o muy alta de ocurrencia de incendios de la cobertura vegetal en zonas de bosques, cultivos y pastos, localizados en los siguientes municipios y sectores aledaños:

ALERTA NARANJA:

Amenaza moderada de ocurrencia de incendios de la cobertura vegetal en zonas de bosques, cultivos y pastos, localizados en los siguientes municipios y sectores aledaños:

REGIÓN ANDINA	SITIOS PARA LOS CUALES SE GENERA LA ALERTA	ALERTA ROJA
	<p>ANTIOQUIA: Arboletes, Necoclí, San Juan de Urabá. BOYACÁ: Boyacá, Chiquisá, El Cocuy, Guacamayas, Iza, Jenesano, Nuevo Colón. SANTANDER: Palmar. TOLIMA: Saldaña.</p>	
REGIÓN ANDINA	SITIOS PARA LOS CUALES SE GENERA LA ALERTA	ALERTA NARANJA
	<p>BOYACÁ: Ramiriquí, Zetaquirá. CUNDINAMARCA: Tibirita. NORTE DE SANTANDER: Villa del Rosario. SANTANDER: Cabrera, Socorro. TOLIMA: San Luis.</p>	
REGIÓN ORINOQUÍA	SITIOS PARA LOS CUALES SE GENERA LA ALERTA	ALERTA NARANJA
	<p>ARAUCA: Arauca.</p>	

ALERTAS METEOMARINA

MAR CARIBE

ALERTA AMARILLA

POR VIENTO Y OLEAJE

Se mantienen las condiciones adversas para la navegación menor por cuenta del viento, que podrá alcanzar velocidades entre 15 y 20 nudos (27 – 37 km/h) con posibilidad de rachas mayores, así como el oleaje, que se estima con alturas entre 1.5 y 2.5 metros. Por esta razón, el IDEAM recomienda a usuarios de embarcaciones de poco calado consultar con las capitánias de puerto antes de zarpar.

POR PLEAMAR.

Hasta el próximo 14 de abril, tanto el archipiélago de San Andrés, Providencia y Santa Catalina como el centro del mar Caribe colombiano, estarán influenciados por una de las pleamares más significativas del mes debida a la marea astronómica. Por lo anterior, se recomienda a los habitantes costeros estar atentos a la evolución del fenómeno.

OCÉANO PACÍFICO

CONDICIONES NORMALES

°C: grados Celsius

m: metros

mm: milímetros

msnm: metros sobre nivel del mar

Km/h: kilómetros por hora

HLC: hora local colombiana

GOES: Geostationary Operational Environmental Satellites (Satélite Geoestacionario Operacional Ambiental).

GOES-16 es el designado GOES-Este, localizado en 75° W sobre el ecuador geográfico.

PNN: Parque Nacional Natural

SFF: Santuario de Fauna y Flora



ALERTA ROJA. PARA TOMAR ACCIÓN Advierte al Sistema Nacional de Gestión del Riesgo de Desastres sobre el peligro de un fenómeno y sus efectos adversos sobre la población. Se emite una alerta sólo cuando la identificación de un evento extraordinario indique la amenaza inminente y cuando la gravedad del fenómeno requiera atención prioritaria de los comités departamentales y locales.



ALERTA NARANJA. PARA PREPARARSE Indica la amenaza de un fenómeno. No implica riesgo inmediato por lo que es catalogado como un mensaje para informarse y prepararse. El aviso implica vigilancia continua ya que las condiciones son propicias para el desarrollo de un suceso natural.



ALERTA AMARILLA. PARA INFORMARSE Se emite cuando las condiciones hidrometeorológicas son favorables para la ocurrencia de un fenómeno natural y pueden aumentar el riesgo según los pronósticos. Por sus características, este nivel está encaminado a informar.

CONDICIONES NORMALES Indica que no existe ninguna clase de alerta para la región o zona mencionada.

Yolanda GONZÁLEZ H. | Directora General

Mery E. FERNÁNDEZ P. | Jefe Oficina del Servicio de Pronósticos y Alertas

Profesionales de Turno:

Alberto PARDO (Hidrólogo), Sonia BERMÚDEZ (Deslizamientos), Sergio ROJAS (Incendios), Mirovan SVERKO (Meteorólogo), Mauricio TORRES (Datos) y Julián URREA (Coordinador).

<http://www.ideam.gov.co>

Correos electrónicos: servicio@ideam.gov.co, alertas@ideam.gov.co

Calle 25D # 96B – 70, Piso 3. Bogotá, D.C., Colombia.

Teléfono: 3075625 Ext. 1334–1336.

Síguenos en:

