

INFORME TÉCNICO DIARIO N° 096

El IDEAM comunica al Sistema Nacional de Gestión del Riesgo (SNGR) y al Sistema Nacional Ambiental (SINA).

Bogotá D. C.

Sábado 06 de abril de 2019.

Hora de actualización: 12:00 m.



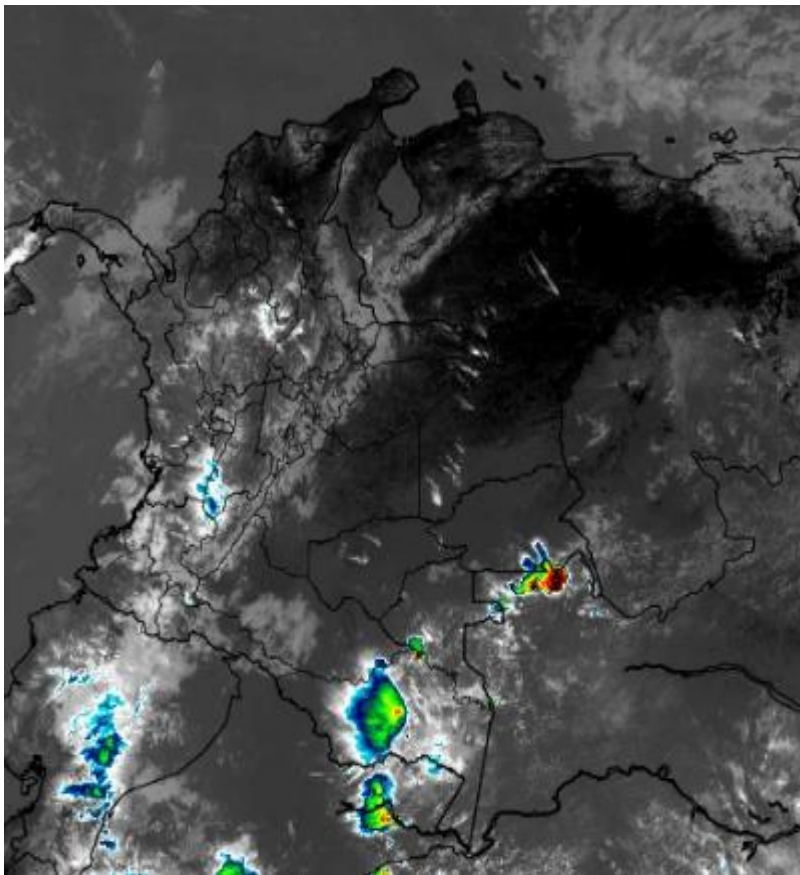
CONDICIONES HIDROMETEOROLÓGICAS ACTUALES

Predominio de tiempo seco bajo cielo ligeramente cubierto o despejado en amplios sectores de las regiones Caribe, Orinoquía y norte de la Amazonía. Se registraron lluvias abundantes en zonas del centro y sur de las regiones Andina, Pacífica y el piedemonte amazónico, así como precipitaciones más ligeras al sur de la Amazonía.

Para el día de hoy se mantiene la probabilidad de ocurrencia de lluvias en las regiones Andina (en especial en sectores de Antioquia, Santander, eje cafetero, Cundinamarca, Tolima y Huila) y Pacífica. Prevalecerán las condiciones de tiempo seco en la Orinoquía y el Caribe.

IMAGEN SATELITAL

Canal Infrarrojo - GOES 16 | 06 de abril de 2019 | 11:00 p. m.



Consulte todos los días el pronóstico del tiempo y las alertas hidrometeorológicas vigentes del IDEAM, en un formato de calidad. Alrededor de las 7:30 a. m. está a disposición del público en www.ideam.gov.co.

Se puede ver también en dispositivos móviles **AQUÍ**





LO MÁS DESTACADO

LLUVIAS REGISTRADAS EN LAS ÚLTIMAS 24 HORAS

- Se ha presentado un incremento de las precipitaciones en las últimas 24 horas, las cuales se concentraron especialmente en la región Andina y en sectores aislados de la Pacífico a la Amazonia. El mayor volumen de lluvia reportado en el municipio de **Betania (Antioquia), con 125.0 mm.**

ALERTA ROJA

- Por crecientes súbitas en la cuenca alta del río Atrato.
- Por alta posibilidad de deslizamientos de tierra en zonas inestables o de ladera ubicadas en los departamentos de Chocó, Risaralda, Caldas, Quindío, Antioquia, Cundinamarca, Cauca, Nariño y Putumayo.
- Por alta posibilidad de ocurrencia de incendios de la cobertura vegetal en zonas de bosques, cultivos y pastos localizadas en los departamentos de La Guajira, Cesar, Magdalena, Bolívar, Atlántico, Sucre y Córdoba.

ALERTA NARANJA

- Por crecientes súbitas en la cuenca de los ríos Oro, La Ceiba y Fortalecillas, en las cuencas de los ríos Opón y Carare, en la cuenca del río Sumapaz, en la cuenca del río Risaralda, en la cuenca de los ríos San Juan y Tonusco (sur Occidente de Antioquia).
- Por niveles altos del río Magdalena en la cuenca media, en los ríos Tapias y Chinchiná, en la cuenca del río San Juan (Chocó), en la cuenca alta del río Caquetá (departamento de Putumayo), en el río Amazonas.
- Por moderada posibilidad de deslizamientos de tierra detonados por lluvias en sectores inestables o de alta pendiente localizados en departamentos de las regiones: Amazonia, Andina y Pacífica.
- Por alta posibilidad de ocurrencia de incendios de la cobertura vegetal en zonas de bosques, cultivos y pastos localizadas en los departamentos de Magdalena, Bolívar, Atlántico, Sucre y Córdoba.

ALERTA AMARILLA

- Por probabilidad de crecientes súbitas en la cuenca del río Nechí, en los ríos del norte de Tolima, en las cuencas de los ríos Sogamoso, Lebrija, Chicamocha (entre otros directos al Magdalena), en la cuenca del río Negro y Seco, en las cuencas de los ríos Nare, La Miel y Guarinó, en las cuencas de los ríos Suarez y Fonce, en el río Apulo (Sur Occidente de Cundinamarca), en las cuencas de los ríos La Vieja, Otún y Arma.
- Por apertura de compuertas lago Sochagota y embalse la Copa.
- Por niveles altos en la parte media y baja del río Atrato.
- Por baja posibilidad de deslizamientos de tierra en sectores inestables o de alta pendiente, localizados en las regiones Caribe, Andina, Pacífico, Orinoquia y Amazonia.
- Por viento y olaje en el mar Caribe.

PRONÓSTICO CONDICIONES METEOROLÓGICAS ESPECIALES

ÁREA DEL VOLCÁN GALERAS

En las horas de la mañana se prevé tiempo seco. Después del mediodía se incrementará la nubosidad con precipitaciones.

El SERVICIO GEOLÓGICO COLOMBIANO reporta en nivel AMARILLO (III): CAMBIOS EN EL COMPORTAMIENTO DE LA ACTIVIDAD VOLCÁNICA. Lat: 155 Lon: -77.37

ELEVACIÓN (pies)	DIRECCIÓN	VELOCIDAD	
		NUDOS	Km/h
10.000	NORTE	0 - 5	0 - 9
18.000	ESTE	10 - 15	18 - 27
24.000	ESTE	10 - 15	18 - 27
30.000	ESTE	10 - 15	18 - 27

ÁREA DEL VOLCÁN NEVADO DEL HUILA

Cielo entre parcialmente cubierto y cubierto con lloviznas/lluvias ligeras a diferentes horas.

El SERVICIO GEOLÓGICO COLOMBIANO reporta en nivel AMARILLO (III): CAMBIOS EN EL COMPORTAMIENTO DE LA ACTIVIDAD VOLCÁNICA. Lat: 2.92 Lon: -76.05

ELEVACIÓN (pies)	DIRECCIÓN	VELOCIDAD	
		NUDOS	Km/h
10.000	ESTE-NORESTE	0 - 5	0 - 9
18.000	ESTE	5 - 10	9 - 18
24.000	ESTE	5 - 10	9 - 18
30.000	ESTE	10 - 15	18 - 27

ÁREA DEL VOLCÁN CERRO MACHÍN

Durante de la jornada se pronostican condiciones nubosas con lluvias de variada intensidad con probabilidad de actividad eléctrica.

El SERVICIO GEOLÓGICO COLOMBIANO reporta en nivel AMARILLO (III): CAMBIOS EN EL COMPORTAMIENTO DE LA ACTIVIDAD VOLCÁNICA. Lat: 4.80 Lon: -75.62

ELEVACIÓN (pies)	DIRECCIÓN	VELOCIDAD	
		NUDOS	Km/h
10.000	NORESTE	0 - 5	0 - 9
18.000	ESTE	5 - 10	9 - 18
24.000	ESTE	5 - 10	9 - 18
30.000	ESTE	10 - 15	18 - 27

ÁREA DEL VOLCÁN NEVADO DEL RUIZ

Predominarán las condiciones cubiertas con precipitaciones entre ligeras y moderadas. No se descarta la posibilidad de actividad eléctrica.

El SERVICIO GEOLÓGICO COLOMBIANO reporta en nivel AMARILLO (III): CAMBIOS EN EL COMPORTAMIENTO DE LA ACTIVIDAD VOLCÁNICA. Lat: 4.89 Lon: -75.32

ELEVACIÓN (pies)	DIRECCIÓN	VELOCIDAD	
		NUDOS	Km/h
10.000	NORESTE	0 - 5	0 - 9
18.000	ESTE	5 - 10	9 - 18
24.000	ESTE	5 - 10	9 - 18
30.000	ESTE	10 - 15	18 - 27

ÁREA DEL COMPLEJO VOLCÁNICO CHILES-CERRO NEGRO DE MAYASQUER

Durante de la jornada se pronostican condiciones nubosas con lluvias de variada intensidad con probabilidad de actividad eléctrica.

El SERVICIO GEOLÓGICO COLOMBIANO reporta en nivel AMARILLO (III): CAMBIOS EN EL COMPORTAMIENTO DE LA ACTIVIDAD VOLCÁNICA. Lat: 0.81-Lon:77.93 Lat: 0.76 Lon:-77.95

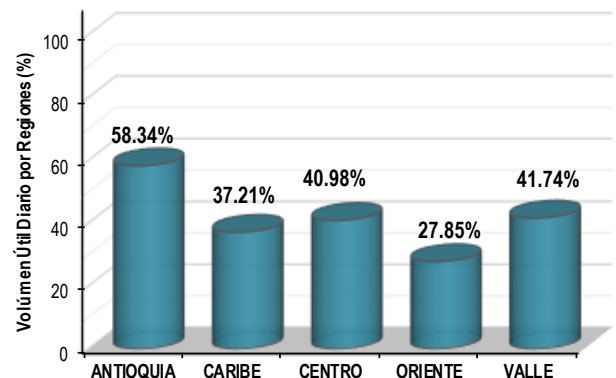
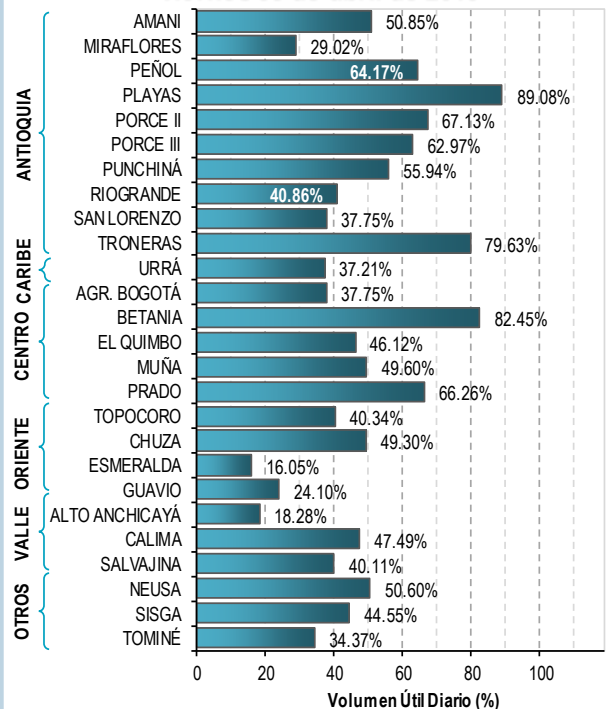
ELEVACIÓN (pies)	DIRECCIÓN	VELOCIDAD	
		NUDOS	Km/h
10.000	NORTE-NOROESTE	0 - 5	0 - 9
18.000	ESTE	10 - 15	18 - 27
24.000	ESTE	10 - 15	18 - 27
30.000	ESTE	10 - 15	18 - 27

ESTADO DE LOS EMBALSES

A continuación se relaciona el volumen útil diario de los principales embalses del país (expresado en porcentaje), de acuerdo con la información reportada por XM S.A. E.S.P en la siguiente dirección electrónica: <http://ido.xm.com.co/ido/SitePages/hidrologia.aspx?q=reservas>

VOLÚMEN ÚTIL DIARIO EN LOS PRINCIPALES EMBALSES DEL PAÍS

Viernes 05 de abril de 2019



Para estar informado diariamente de lo que pasa con el **pronóstico del tiempo y las alertas.**

Síguenos en Twitter
@IDEAMColombia



PRECIPITACIONES

A continuación se relacionan los municipios donde en las últimas 24 horas se registraron precipitaciones iguales o superiores a 40.0 mm.

Se aclara que las precipitaciones indicadas en los municipios, realmente corresponden a aquellos puntos en los cuales el IDEAM tiene estaciones de monitoreo, pero no necesariamente quiere decir que el dato corresponda a las lluvias que se presentaron directamente sobre el área urbana en donde se concentra la mayor población. En ocasiones la estación sobre la cual se destaca el mayor valor de precipitación, a pesar de pertenecer al municipio, puede quedar alejada del centro poblado principal.

DEPARTAMENTO	MUNICIPIO
ANTIOQUIA	Betania (125.0), Medellín (75.0), Bello (45.4), Sabanalarga (43.9).
CALDAS	Neira (67.0), Manizales (58.6), Palestina (41.7).
CAUCA	Santander De Quilichao (74.0), Piendamó (65.0), Piendamó (53.2), Santander De Quilichao (49.4), El Tambo (48.2), La Sierra (47.0).
CHOCO	San José Del Palmar (64.6).
CUNDINAMARCA	Pacho (100.0), La Vega (50.0), El Colegio (48.9), Supatá (44.1), Fusagasuga (41.1), Anolaima (40.6).
HUILA	Neiva (63.2), Isnos (61.0), Rivera (60.0), YAGUARÁ (42.0).
NARIÑO	Taminango (74.5), La Llanada (66.8), Chachagui (56.6), Policarpa (53.0), Arboleda (46.5), Barbacoas (46.0), San Bernardo (43.7).
PUTUMAYO	Mocoa (75.0), Mocoa (47.5).
QUINDIO	Salento (110.0).
RISARALDA	Santa Rosa De Cabal (56.1), Santa Rosa De Cabal (49.3).
TOLIMA	Ataco (97.0), Ataco (61.4), Chaparral (55.0).
VALLE DEL CAUCA	Zarzal (61.0), Caicedonia (43.2), Zarzal (42.0).

Para estar informado diariamente de lo que pasa con el **pronóstico del tiempo y las alertas.**

Síguenos en Twitter
@IDEAMColombia



TEMPERATURAS MÁXIMAS

A continuación se relacionan los municipios donde en las últimas 24 horas se registraron temperaturas iguales o superiores a 36.0 °C.

Se aclara que las temperaturas indicadas en los municipios, realmente corresponden a aquellos puntos en los cuales el IDEAM tiene estaciones de monitoreo, pero no necesariamente quiere decir que el dato corresponda a las temperaturas que se presentaron directamente sobre el área urbana en donde se concentra la mayor población. En ocasiones la estación sobre la cual se destaca el mayor valor de temperatura, a pesar de pertenecer al municipio, puede quedar alejada del centro poblado principal.

DEPARTAMENTO	MUNICIPIO
ARAUCA	Arauca (36.0).
BOLIVAR	Zambrano (38.0), El Carmen De Bolívar (36.2), Pinillos (36.1), Arjona (36.1), Magangue (36.0).
CESAR	Valledupar (38.5), Agustín Codazzi (36.8).
CORDOBA	Chima (36.6), Ciénaga De Oro (36.4), Montería (36.2), Planeta Rica (36.1).
CUNDINAMARCA	Jerusalen (36.0).
LA GUAJIRA	Urumita (38.4), Manaure (37.0).
MAGDALENA	Pivijay (36.2).
SUCRE	Corozal (36.4).
VICHADA	Puerto Carreño (36.6).

PRONÓSTICO METEOROLÓGICO

Sábado 06 y domingo 07 de abril de 2019



REGIÓN	PRONÓSTICO
SABANA DE BOGOTÁ	<p>SÁBADO. En horas de la tarde se prevé cielo mayormente cubierto, con lluvias de carácter moderado a fuerte sobre el occidente y oriente de la capital, así como en la Sabana norte. Lluvias de menor intensidad para el resto del área. Probabilidad de tormentas en área puntuales de la ciudad y la sabana. En horas de la noche se prevén lluvias de variada intensidad en sectores del norte de la capital. Lluvias de menor intensidad para el resto del área. Probabilidad de tormentas sectorizadas.</p> <p>DOMINGO. Se estima una mañana con cielo parcialmente nublado y posibilidad de lloviznas esporádicas al oriente del área. Durante la tarde y noche se prevé cielo entre parcial y mayormente nublado con lluvias de carácter ligero a moderado en diversos sectores de la capital, las más intensas en sectores del centro-oriente y noroccidente de la ciudad.</p>
CARIBE	<p>SÁBADO. Para la tarde se estiman lluvias y/o lloviznas en zonas de Córdoba, Sucre, sur de Bolívar y sur de Magdalena. Tiempo seco en el resto de la región. Durante la noche se estima cielo entre ligera y parcialmente cubierto, con probabilidad de precipitaciones en sectores del sur de Córdoba, Sucre y Bolívar. Predominio de condiciones secas en el resto del área.</p> <p>DOMINGO. El cielo estará entre ligera y parcialmente nublado. Lluvias ocasionales se prevén al sur de Córdoba y Bolívar. El resto del área con tiempo seco.</p>
ARCHIPIÉLAGO DE SAN ANDRÉS, PROVIDENCIA Y SANTA CATALINA	<p>SÁBADO. Durante la tarde se estima que continúen las condiciones secas en el archipiélago, con poca nubosidad. En la noche se esperan condiciones secas y nubosidad parcial. Probabilidad de lloviznas en cercanías a la isla de Providencia.</p> <p>DOMINGO. Cielo parcialmente cubierto con predominio de tiempo seco en gran parte de la jornada. No se descartan lloviznas en los alrededores del archipiélago.</p>
MAR CARIBE	<p>SÁBADO. Predominarán las condiciones secas con escasa nubosidad en gran parte del centro y oriente del Mar Caribe colombiano. En el occidente, en cercanías a la costa, son previstas algunas lloviznas, en especial durante la tarde.</p> <p>DOMINGO. A lo largo de la jornada se estima tiempo seco en el oriente y centro del área. En zonas aledañas al golfo de Urabá son posibles algunas lluvias.</p>
ANDINA	<p>SÁBADO. Se espera para la tarde un aumento de la nubosidad en el centro y sur de la región, con precipitaciones sectorizadas de carácter moderado y fuerte sobre el sur y oriente de Antioquia, eje cafetero, Tolima, Huila y zonas de montaña de Valle del Cauca, Cauca y Nariño. Lluvias de menor intensidad en el suroriente de Santander, occidente de Boyacá, noroccidente de Cundinamarca. Probabilidad de actividad eléctrica. Se prevé condiciones mayormente cubiertas a cubiertas en la región. Las lluvias más intensas son previstas en áreas del eje cafetero, occidente de Antioquia, nororiente de Santander y en el noroccidente de Cundinamarca. Precipitaciones ligeras en sectores de Tolima y Huila.</p> <p>DOMINGO. Cielo mayormente cubierto a cubierto en gran parte de la jornada con lluvias durante la tarde y noche, especialmente en sectores de Antioquia, Tolima y Huila; precipitaciones de menor intensidad en áreas del eje cafetero, Cundinamarca, Boyacá y los santanderes.</p>

Planeando tu día? Descarga YA y conoce...



Consúltalo a diario y únete a la Cultura del Pronóstico del IDEAM

Disponible para  



PRONÓSTICO METEOROLÓGICO



Sábado 06 y domingo 07 de abril de 2019

REGIÓN	PRONÓSTICO
INSULAR PACÍFICO	SÁBADO. En Gorgona y Malpelo se estiman prevalezcan las condiciones de tiempo seco, bajo cielo mayormente cubierto. DOMINGO. Persistirán las condiciones secas con cielo mayormente cubierto en Malpelo y Gorgona.
PACÍFICO	SÁBADO. Para la tarde se estima abundante nubosidad, con lluvias fuertes y sectorizadas sobre el centro y norte de Chocó, así como en el occidente de Valle del Cauca y Cauca. En el resto de la región no se descartan precipitaciones ligeras y/o lloviznas. No se descarta actividad eléctrica puntual. Durante la noche se prevé aumento de la nubosidad en la región, en especial sobre el centro y sur. Se esperan lluvias intensas en el centro de Chocó, Cauca y norte de Nariño, así como precipitaciones más ligeras en Valle del Cauca y el sur de Chocó. DOMINGO. Se prevé cielo mayormente cubierto a cubierto con lluvias en amplias zonas de la región, las de mayor intensidad son probables al norte de Chocó y en sectores de Valle, Cauca y Nariño.
OCÉANO PACÍFICO	SÁBADO. El cielo estará parcialmente nublado. Probabilidad de lluvias al norte de la zona marítima. DOMINGO. A lo largo de la jornada se estima cielo parcialmente cubierto con predominio de tiempo seco, salvo, en zonas del litoral norte de Chocó donde se estiman algunas lluvias durante horas de la mañana y tarde.
ORINOQUIA	SÁBADO. Durante la tarde persistirá el predominio de tiempo seco en la región, con cielo ligeramente nublado. Para la noche se prevé predominio de tiempo seco en gran parte del área, con poca nubosidad. DOMINGO. Durante la jornada se prevé predominio de tiempo seco, sin embargo, no se descartan lluvias ligeras y ocasionales sobre el sur de Meta.
AMAZONIA	SÁBADO. En horas de la tarde se prevé persista las condiciones variadas de nubosidad, con lluvias ocasionales en el piedemonte amazónico, y más intensas en sectores de Amazonas, Vaupés y sur de Guainía. Se prevé la ocurrencia de lluvias ligeras y moderadas en Amazonas y el suroriente de Vaupés en horas de la noche. Precipitaciones de variada intensidad se esperan en sectores del occidente de Caquetá y Putumayo. DOMINGO. Condiciones parcial a mayormente nubladas en gran parte de la jornada. Las lluvias se concentrarán al oriente Amazonas, Vaupés y Guainía, mientras que serán dispersas y ocasionales en el piedemonte amazónico.

Planeando tu día?
Descarga YA y conoce...

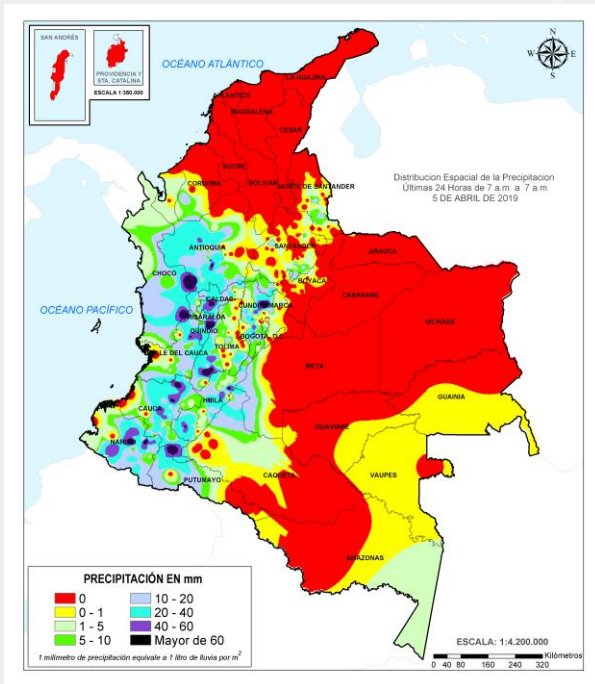


Consúltalo a diario y únete a la Cultura del Pronóstico del IDEAM

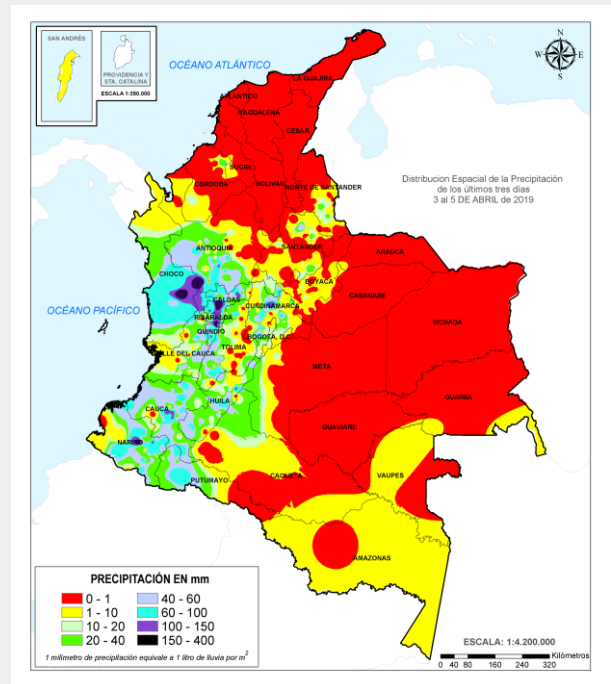
Disponible para  

MAPAS DE PRECIPITACIÓN

Precipitación diaria: desde las 7:00 a. m. del viernes 05 hasta las 7:00 a. m. del sábado 06 de abril de 2019.



Precipitación últimas 72 horas: desde las 7:00 a.m. del miércoles 03 hasta las 7:00 a.m. del sábado 06 de abril de 2019.



ALERTAS VIGENTES E INFORMACIÓN ADICIONAL

Para mayor información sobre el pronóstico del estado del tiempo, informes técnicos diarios, comunicados especiales, mapas diarios de temperaturas máximas y mínimas e información diaria de precipitación se sugiere consultar los siguientes enlaces:

- [MAPA DIARIO DE TEMPERATURA MÁXIMA.](#)
- [MAPA DIARIO DE TEMPERATURA MÍNIMA.](#)

ALERTAS POR NIVELES DE LOS RÍOS

REGIÓN CARIBE

SITIOS PARA LOS CUALES SE GENERA LA ALERTA

ALERTA ROJA

PROBABILIDAD DE CRECIENTES SÚBITAS EN LA CUENCA ALTA DEL RÍO ATRATO.

Persiste la tendencia de ascenso en los niveles del río Atrato, con valores altos a la altura del municipio de Quibdó, de igual forma en las últimas horas se ha incrementado el nivel del Atrato a la altura de los municipios de Lloro y Bagadó, esta condición hidrológica se puede reflejar en otros aportantes de la cuenca alta del río Atrato como los ríos Andágueda, Cabí y Quito, se resalta que actualmente no hay reportes de afectaciones en la zona. Especial atención para los municipios de Bagadó, Lloró y Atrato.

REGIÓN ANDINA

SITIOS PARA LOS CUALES SE GENERA LA ALERTA

ALERTA NARANJA

CRECIENTE SÚBITA EN LA CUENCA DE LOS RÍOS ORO, LA CEIBA Y FORTALECILLAS.

No se descarta crecientes súbitas en los ríos La Ceiba, Oro y Fortalecillas, ubicados todos en el departamento del Huila, por lo cual se mantiene la alerta.

PROBABILIDAD DE CRECIENTE SÚBITA EN LAS CUENCAS DE LOS RÍOS OPÓN Y CARARE.

Continúa esta alerta dada la probabilidad de incrementos súbitos en el nivel del río La Colorada, afluente del río Opón, a la altura del municipio de Barrancabermeja (Santander), río Carare y sus afluentes, a la altura de San Pablo de Borbur y Otanche (Boyacá), Cimitarra y Puerto Parra (Santander).

PROBABILIDAD DE CRECIENTES SÚBITAS EN LA CUENCA DEL RÍO SUMAPÁZ.

Se mantiene el nivel de alerta dado la probabilidad de incrementos súbitos en el nivel de este río, a la altura de los municipios de Cabrera y Pandi, así como su afluente el río Blanco a la altura del municipio de Sylvania.

PROBABILIDAD DE CRECIENTES SÚBITAS EN LA CUENCA DEL RÍO RISARALDA

Se mantiene esta alerta dada la probabilidad de crecientes súbitas en el nivel del río Risaralda y afluentes. Especial atención en el municipio de Belalcázar (Caldas), ya que los niveles registran tendencia al ascenso.

NIVELES ALTOS DEL RÍO MAGDALENA EN LA CUENCA MEDIA.

Como resultado del incremento de las precipitaciones en amplios sectores de la cuenca alta y media del río Magdalena, se registra incrementos importantes en su nivel, especialmente a la altura de Barrancabermeja (Santander).

ALERTAS POR NIVELES DE LOS RÍOS

REGIÓN ANDINA

SITIOS PARA LOS CUALES SE GENERA LA ALERTA

ALERTA NARANJA

NIVELES ALTOS DE LOS RÍOS TAPIAS Y CHINCHINÁ, AL IGUAL QUE EN OTROS AFLUENTES (CALDAS).

Se reportan incrementos de los niveles de los ríos Claro (municipio de Villamaría, Caldas), perteneciente a la cuenca de los ríos Chinchiná, Tapias, Frío y el Otún, los cuales también presentan niveles altos. Especial atención para el río Tapias y su complejo hídrico, el cual se localiza en el municipio de Neira y limita al norte con los municipios de Aranzázu y Salamina, al sur con la subcuenca del río Guacaica, en el departamento de Caldas.

PROBABILIDAD DE CRECIENTE SÚBITA EN LA CUENCA DE LOS RÍOS SAN JUAN Y TONUSCO (SUR OCCIDENTE DE ANTIOQUIA).

Se mantiene esta alerta dada la probabilidad de incrementos súbitos en el nivel de los ríos Tonusco, San Juan y la quebrada La Liboriana, afluentes del río Cauca.

REGIÓN PACÍFICO

SITIOS PARA LOS CUALES SE GENERA LA ALERTA

ALERTA NARANJA

NIVELES ALTOS EN LA CUENCA DEL RÍO SAN JUAN (CHOCÓ).

Se registra un incremento importante en el nivel del río San Juan, por lo cual se alerta a las poblaciones de Medio San Juan, Condoto e Istmina. Igual recomendación para el municipio de Andagoya y otros sectores en la cuenca baja del río San Juan a la altura del municipio de Litoral de San Juan.

REGIÓN AMAZONIA

SITIOS PARA LOS CUALES SE GENERA LA ALERTA

ALERTA NARANJA

INCREMENTOS DE NIVELES EN LA CUENCA ALTA DEL RÍO CAQUETÁ (DEPARTAMENTO DE PUTUMAYO).

Se emite esta alerta por los incrementos de nivel registrados en el río Mocoa, a la altura de la estación Piedra Lisa y por la ocurrencia de lluvias en las cuencas de aporte que pueden ocasionar incrementos en afluentes como ríos Sangoyaco y Mulato, entre otros.

NIVELES ALTOS EN EL RÍO AMAZONAS.

Se mantiene esta alerta por niveles altos en el río Amazonas, a la altura del municipio de Leticia, esta condición hidrológica es normal para la época del año y se espera que la cota de afectación se alcance durante el mes de abril.

ALERTAS POR NIVELES DE LOS RÍOS

REGIÓN ANDINA	SITIOS PARA LOS CUALES SE GENERA LA ALERTA	ALERTA AMARILLA
<p>PROBABILIDAD DE CRECIENTES SÚBITAS EN LA CUENCA DEL RÍO NECHÍ. Se mantiene esta alerta ante la probabilidad de incrementos súbitos en el nivel del río en Nechí y sus afluentes, aportante de la cuenca baja del río Cauca. Se presentan incrementos importantes de la quebrada La Oca en inmediaciones de Zaragoza (Antioquia) situación que está causando inundaciones lentas.</p> <p>PROBABILIDAD DE CRECIENTES SÚBITAS EN LOS RÍOS DEL NORTE DEL TOLIMA. Se mantiene esta alerta dadas las crecientes súbitas que se están registrando en los ríos Coello, Totaré, Opia, Gualí, Sabandija, Recio, Lagunilla y afluentes, en el norte del departamento de Tolima.</p> <p>PROBABILIDAD DE CRECIENTES SÚBITAS EN LAS CUENCAS DE LOS RÍOS SOGAMOSO, LEBRIJA, CHICAMOCHA ENTRE OTROS DIRECTOS AL MAGDALENA. Se mantiene esta alerta ante la probabilidad de incrementos súbitos en el nivel de las cuencas de los ríos Sogamoso, Lebrija y otros directos al Magdalena. Especial atención en la cuenca del río Lebrija, en los ríos Frio, La Iglesia, Tona, Navas, Chapinero y río de Oro cerca de Bucaramanga (Santander) y en el cauce principal del río Lebrija el cual presenta niveles altos a la altura del municipio de Sabana de Torres (Santander) y en el río Nevado, afluente del río Chicamocha, a la altura del municipio Boavita (Boyacá).</p> <p>PROBABILIDAD DE CRECIENTES SÚBITAS EN LA CUENCA DEL RÍO NEGRO Y SECO. Se mantiene el nivel esta alerta ya que en los últimos días se registraron incrementos importantes en los niveles del río Negro, Seco y sus afluentes, en el departamento de Cundinamarca.</p> <p>PROBABILIDAD DE CRECIENTES SÚBITAS EN LAS CUENCAS DE LOS RÍOS NARE, LA MIEL Y GUARINÓ. Se mantiene el nivel de alerta dado que los niveles de los ríos Nare, La Miel, Guarinó y sus afluentes, entre otros directos al río Magdalena, pueden incrementarse significativamente.</p> <p>PROBABILIDAD DE CRECIENTE SÚBITA EN LAS CUENCAS DE LOS RÍOS SUÁREZ Y FONCE. Se mantiene la alerta ante la probabilidad de crecientes súbitas en los aportantes a los ríos Suarez y Fonce.</p> <p>CRECIENTE SÚBITA DEL RÍO APULO (SUR OCCIDENTE DE CUNDINAMARCA) Se mantiene la alerta ante la probabilidad de incremento en el nivel del río Apulo a la altura del municipio de la Mesa.</p> <p>PROBABILIDAD DE CRECIENTES SÚBITAS EN LAS CUENCAS DE LOS RÍOS LA VIEJA, OTÚN Y ARMA. Se mantiene esta alerta dada la probabilidad de crecientes súbitas en el nivel de los ríos la Vieja, Otún y Arma y sus afluentes, directos al río Cauca en sectores del Eje Cafetero. Especial atención en el río Otún, ya que se ha evidenciado incrementos importantes, a la altura del municipio de Santa Rosa de Cabal.</p>		

ALERTAS POR NIVELES DE LOS RÍOS

REGIÓN ANDINA (continuación)	SITIOS PARA LOS CUALES SE GENERA LA ALERTA	ALERTA AMARILLA
<p>PROBABILIDAD DE CRECIENTES SÚBITAS EN AFLUENTES DEL RÍO CAUCA EN VALLE DEL CAUCA Se mantiene esta alerta por probabilidad de incrementos súbitos en los niveles de los ríos Lili, Meléndez, Cañaveralejo, Claro, Jamundí, Guachal, Amaime, Cerrito, Guabas, Tuluá, Bugalagrande, Guadalajara y Paila, entre otros directos al río Cauca en el departamento de Valle del Cauca.</p> <p>PROBABILIDAD DE CRECIENTE SÚBITA DEL RÍO CAUCA EN MEDIACANOA. Se mantiene esta alerta dados los incrementos moderados que se han registrado en el río Cauca, especialmente a la altura de la estación Mediacanóa en el municipio Yotoco (Valle del Cauca).</p> <p>APERTURA COMPUERTAS LAGO SOCHAGOTA Y EMBALSE LA COPA Las alcaldías Municipales de Paipa, Duitama, Sogamoso, Nobsa, Tibasosa y Santa Rosa de Viterbo, la Unidad Administrativa Especial para la Gestión del Riesgo de Desastres de Boyacá, USOCHICAMOCHA y Corpoboyacá informan en su comunicado 001 del 03 de abril de 2019 que debido al incremento de las lluvias presentadas en el centro del departamento de Boyacá el Lago Sochagota se encuentra en su nivel máximo de almacenamiento, se requiere como acción de prevención para evitar la ocurrencia de eventos de desbordamiento e inundación en el tramo de la corriente principal del Río Chicamocha entre el municipio de Paipa y el sector de Vado Castro, realizar la descarga controlada del Lago Sochagota y la apertura de compuertas de la represa La Copa por un periodo máximo de 48 horas, a partir del viernes 05 de abril de 2019 a las 8:00 a.m.</p>		
REGIÓN CARIBE	SITIOS PARA LOS CUALES SE GENERA LA ALERTA	ALERTA AMARILLA
<p>PROBABILIDAD DE CRECIENTES SÚBITAS EN AFLUENTES A LA CUENCA MEDIA DEL RÍO ATRATO. Se mantiene esta alerta dada la probabilidad de crecientes súbitas en los ríos Bojayá, Bebarama, Napipí, Opogadó, Murindó, Murrí, Riosucio y otros directos al río Atrato. Especial atención en los niveles del río Atrato, a la altura del municipio de Vigía de Fuerte (Antioquia).</p> <p>NIVELES ALTOS EN LA PARTE MEDIA Y BAJA DEL RÍO ATRATO. Se observan niveles altos con tendencia al ascenso del río Atrato a la altura del municipio de Vigía del Fuerte y también en Murindó (Antioquia)..</p> <p>PROBABILIDAD DE CRECIENTES SÚBITAS EN LA CUENCA ALTA DEL RÍO SAN JORGE. Se mantiene esta alerta dada la probabilidad de crecientes súbitas en el nivel del río San Jorge (Cuenca alta) y tributarios, a la altura de los municipios de Montelíbano y Buenavista (Córdoba).</p>		

ALERTAS POR NIVELES DE LOS RÍOS

REGIÓN ORINOQUIA

SITIOS PARA LOS CUALES SE GENERA LA ALERTA

**ALERTA
AMARILLA**

PROBABILIDAD DE CRECIENTES SÚBITAS EN AFLUENTES DE LA CUENCA ALTA Y NIVELES ALTOS EN EL CAUCE PRINCIPAL DEL RÍO ARAUCA

Se mantiene esta alerta ya que se registran fluctuaciones en los niveles de los ríos Cobaría, Cobugón, Chitagá y Margua, afluentes del río Arauca en la cuenca alta. Esta alerta se extiende para el cauce principal del río Arauca, a la altura del municipio de Arauquita.

REGIÓN PACÍFICO

SITIOS PARA LOS CUALES SE GENERA LA ALERTA

**ALERTA
AMARILLA**

PROBABILIDAD DE CRECIENTES SÚBITAS EN LA CUENCA ALTA DEL RÍO PATÍA Y TRIBUTARIOS

Se mantiene esta alerta ante la posibilidad de incrementos súbitos en los niveles del río Patía (cuenca alta y media) y sus aportantes, tales como los ríos: Guachicono, Guáitara, Juanambú y Mayo. Especial atención en los municipios de Patía (Cauca), Cumbitara y el Tambo (Nariño).

PROBABILIDAD DE CRECIENTES SÚBITAS EN LA CUENCA DE LOS RÍO DAGUA, BUENAVENTURA, BAHÍA DE MÁLAGA Y ANCHICAYÁ.

Se observan niveles altos del río Dagua a la altura del municipio del Mismo Nombre, se espera que esta condición hidrológica se refleje en los demás cauces aportantes al río Dagua, Buenaventura, Bahía de Málaga y Anchicayá.

PROBABILIDAD DE CRECIENTES EN LAS CUENCAS DE LOS RÍOS MIRA Y TELEMBÍ.

Se mantiene esta alerta dada la probabilidad de crecientes súbitas en los ríos Mira y Telembí, a la altura de los municipios de Tumaco, Barbacoas y Roberto Payán.

ALERTAS POR AMENAZAS DE DESLIZAMIENTO

ALERTA ROJA:

Amenaza alta a muy alta por deslizamientos de tierra detonados por lluvias, localizados en los siguientes municipios:

ALERTA NARANJA:

Amenaza moderada por deslizamientos de tierra detonados por lluvias, localizados en los siguientes municipios:

REGIÓN ANDINA	SITIOS PARA LOS CUALES SE GENERA LA ALERTA	ALERTA ROJA
<p>ANTIOQUIA: Bello, Betania. CALDAS: Manizales, Neira, Samaná. CUNDINAMARCA: Pacho. QUINDÍO: Pijao, Salento. RISARALDA: Mistrató, Pueblo Rico, Santa Rosa de Cabal, Santuario.</p>		
REGIÓN AMAZONIA	SITIOS PARA LOS CUALES SE GENERA LA ALERTA	ALERTA ROJA
<p>PUTUMAYO: Mocoa.</p>		
REGIÓN PACIFICO	SITIOS PARA LOS CUALES SE GENERA LA ALERTA	ALERTA ROJA
<p>CAUCA: La Sierra, Rosas. CHOCÓ: Lloró. NARIÑO: La Llanada.</p>		
REGIÓN ANDINA	SITIOS PARA LOS CUALES SE GENERA LA ALERTA	ALERTA NARANJA
<p>ANTIOQUIA: Abriaquí, Andes, Ciudad Bolívar, Fredonia, Hispania, Medellín, Salgar, Valparaiso. BOYACÁ: Buenavista. CALDAS: Aguadas, Aranzazu, Chinchiná, Filadelfia, Marquetalia, Pácora, Palestina, Pensilvania, Victoria, Villamaria. CUNDINAMARCA: Villagómez. HUILA: Hobo, Isnos, Neiva, Rivera, Yaguará. NORTE DE SANTANDER: Gramalote, Salazar, Santiago. QUINDÍO: Armenia, Buenavista, Calarcá, Circasia, Córdoba, Filandia. RISARALDA: Balboa, Belén de Umbría, Pereira. TOLIMA: Ataco, Líbano, Rioblanco.</p>		

ALERTAS POR AMENAZAS DE DESLIZAMIENTO

ALERTA ROJA:

Amenaza alta a muy alta por deslizamientos de tierra detonados por lluvias, localizados en los siguientes municipios:

ALERTA NARANJA:

Amenaza moderada por deslizamientos de tierra detonados por lluvias, localizados en los siguientes municipios:

REGIÓN PACÍFICO	SITIOS PARA LOS CUALES SE GENERA LA ALERTA	ALERTA NARANJA
CAUCA: El Tambo, La Vega, López, Patía (El Bordo), Piendamó, Santa Rosa, Santander de Quilichao, Silvia, Timbío, Timbiquí, Totoró.		
CHOCÓ: Alto Baudó (Pie de Pato), Bagadó, Bajo Baudó (Pizarro), Cértegui, Condoto, El Cantón del San Pablo (Managrú), El Carmen, Medio Atrato (Beté), Medio Baudó (Boca de Pepé), Medio San Juan (Andagoya), Nóvita, Nuquí, Quibdó, Río Iró (Santa Rita), Río Quito (Paimadó), San José del Palmar, Tadó.		
NARIÑO: Barbacoas, Buesaco, Chachaguí, Imués, La Cruz, Los Andes (Sotomayor), Pasto, Policarpa, Ricaurte, Samaniego, San Bernardo, Taminango.		
REGIÓN AMAZONIA	SITIOS PARA LOS CUALES SE GENERA LA ALERTA	ALERTA NARANJA
CAQUETÁ: San José del Fragua.		
PUTUMAYO: Orito.		
REGIÓN ORINOQUIA	SITIOS PARA LOS CUALES SE GENERA LA ALERTA	ALERTA NARANJA
PUTUMAYO: Puerto Caicedo.		
REGIÓN CARIBE	SITIOS PARA LOS CUALES SE GENERA LA ALERTA	ALERTA AMARILLA
CESAR: La Gloria, Pailitas y Pelaya.		
CÓRDOBA: Montelíbano, Puerto Libertador y San Jose de Ure.		
REGIÓN ANDINA	SITIOS PARA LOS CUALES SE GENERA LA ALERTA	ALERTA AMARILLA
ANTIOQUIA: Abejorral, Amagá, Amalfí, Angelópolis, Anorí, Argelia, Armenia, Belmira, Betulia, Briceño, Buritica, Cáceres, Caicedo, Caldas, Campamento, Cañasgordas, Caracolí, Caramanta, Concordia, Copacabana, Dabeiba, Ebéjico, Envigado, Frontino, Giraldo, Girardota, Guarne, Heliconia, Ituango, La Unión, Maceo, Montebello, Nariño, Olaya, Puerto Berrío, Puerto Nare, Puerto Triunfo, Remedios, Retiro, Sabanalarga, San Carlos, San Jerónimo, San Luis, San Pedro de Los Milagros, Santa Bárbara, Santa Fe de Antioquia, Segovia, Sonsón, Sopetrán, Tarazá, Titiribí, Uramita, Urrao, Valdivia, Venecia, Yalí, Yarumal, Yolombó, Zaragoza.		
CALDAS: La Merced, Manzanares, Marmato, Marulanda, Salamina, Supia.		
RISARALDA: Apía, Dosquebradas.		

ALERTAS POR AMENAZAS DE DESLIZAMIENTO

ALERTA ROJA:

Amenaza alta a muy alta por deslizamientos de tierra detonados por lluvias, localizados en los siguientes municipios:

ALERTA NARANJA:

Amenaza moderada por deslizamientos de tierra detonados por lluvias, localizados en los siguientes municipios:

REGIÓN ANDINA	SITIOS PARA LOS CUALES SE GENERA LA ALERTA	ALERTA AMARILLA
	<p>BOYACÁ: Almeida, Aquitania, Betétiva, Boavita, Campohermoso, Chinavita, Chita, Chivor, Coper, Corrales, Covarachía, El Espino, Gámeza, Garagoa, Guicán, La Uvita, La Victoria, Labranzagrande, Macanal, Maripí, Miraflores, Mongua, Moniquirá, Muzo, Otanche, Pachavita, Páez, Pajarito, Panqueba, Pauna, Paya, Paz de Rio, Pesca, Pisba, Puerto Boyacá, Quípama, Rondón, Saboyá, San Eduardo, San José de Paré, San Luis de Gaceno, San Mateo, San Pablo de Borbur, Santa María, Santana, Soatá, Socha, Socotá, Sogamoso, Susacón, Tasco, Tibaná, Tópaga, Turmequé, Úmbita, Ventaquemada.</p> <p>CUNDINAMARCA: Agua de Dios, Albán, Anapoima, Anolaima, Apulo, Arbeláez, Beltrán, Bituima, Bogotá, D.C., Bojacá, Cabrera, Cachipay, Caparrapí, Cáqueza, Carmen de Carupa, Chaguaní, Chipaque, Choachí, Chocontá, Cogua, Cucunubá, El Colegio, El Peñón, El Rosal, Facatativá, Fusagasugá, Gachalá, Gachetá, Gama, Granada, Guaduas, Guatavita, Guayabal de Siquima, Guayabetal, Gutiérrez, Jerusalén, Junín, La Calera, La Mesa, La Palma, La Peña, Lenguazaque, Machetá, Manta, Medina, Nilo, Nimaima, Nocaima, Paime, Pandi, Pasca, Pulí, Quebradanegra, Quetame, Quipile, San Antonio de Tequendama, San Bernardo, San Cayetano, San Francisco, San Juan de Rioseco, Sasaima, Sesquilé, Sibaté, Sylvania, Soacha, Subachoque, Suesca, Supatá, Sutatausa, Tabio, Tausa, Tena, Tibacuy, Tocaima, Topaipí, Ubalá, Útica, Vergara, Vianí, Villapinzón, Villeta, Viotá, Yacopí, Zipacón, Zipaquirá.</p> <p>HUILA: Aipe, Altamira, Colombia, Guadalupe, La Plata, Pitalito, Saladoblanco, San Agustín, Suaza, Tarqui.</p> <p>NORTE DE SANTANDER: Ábrego, Arboledas, Cáchira, Cácosta, Chinácota, Chitagá, Convención, Cúcuta, Cucutilla, Durania, El Tarra, El Zulia, Hacarí, Labateca, Lourdes, Mutiscua, Ocaña, Pamplona, San Calixto, Sardinata, Silos, Teorama, Toledo, Villa Caro.</p> <p>SANTANDER: Aguada, Albania, Barbosa, Bucaramanga, Carcasí, Cerrito, Charalá, Charta, Chipatá, Concepción, Confines, Contratación, Coromoro, El Guacamayo, El Playón, Florián, Floridablanca, Girón, Guaca, Guavatá, Güepsa, La Belleza, La Paz, Landázuri, Lebrija, Macaravita, Málaga, Matanza, Mogotes, Oiba, Onzaga, Piedecuesta, Puente Nacional, Rionegro, San Andrés, San Benito, San Miguel, San Vicente de Chucurí, Santa Helena del Opón, Sucre, Suratá, Tona, Valle de San José, Vélez.</p> <p>TOLIMA: Alpujarra, Anzoátegui, Armero (Guayabal), Cajamarca, Carmen de Apicalá, Casabianca, Chaparral, Cunday, Dolores, Falan, Fresno, Herveo, Ibagué, Icononzo, Lérida, Melgar, Murillo, Natagaima, Ortega, Palocabildo, Planadas, Prado, Purificación, Roncesvalles, Rovira, San Antonio, Villahermosa, Villarrica.</p>	

REGIÓN PACÍFICO	SITIOS PARA LOS CUALES SE GENERA LA ALERTA	ALERTA AMARILLA
	<p>CAUCA: Buenos Aires, Cajibío, Caldono, Corinto, Guapi, Inzá, Jambaló, Miranda, Páez (Belalcázar), Popayán, Sotará (Paispamba), Suárez, Toribío.</p> <p>CHOCÓ: Bahía Solano (Mutis), Bojayá (Bellavista), Sipí.</p> <p>NARIÑO: Albán (San José), Cumbitara, El Charco, La Florida, Linares, San Pedro de Cartago (Cartago), Santa Bárbara (Iscuandé), Tumaco.</p> <p>VALLE DEL CAUCA: Ansermanuevo, Bolívar, Buenaventura, Buga, Bugalagrande, Calima (El Darién), Dagua, El Águila, El Cairo, El Cerrito, El Dovio, Florida, Palmira, San Pedro, Sevilla, Tuluá, Versalles, Vijes, Yumbo, Zarzal.</p>	

ALERTAS POR AMENAZAS DE DESLIZAMIENTO

ALERTA ROJA:

Amenaza alta a muy alta por deslizamientos de tierra detonados por lluvias, localizados en los siguientes municipios:

ALERTA NARANJA:

Amenaza moderada por deslizamientos de tierra detonados por lluvias, localizados en los siguientes municipios:

REGIÓN ORINOQUIA	SITIOS PARA LOS CUALES SE GENERA LA ALERTA	ALERTA AMARILLA
<p>ARAUCA: Tame.</p> <p>CASANARE: Aguazul, Chámeza, Hato Corozal, La Salina, Monterrey, Nunchía, Paz de Ariporo, Pore, Recetor, Támara, Tauramena, Yopal.</p> <p>META: Acacías, Cubarral, Cumaral, Guamal, Restrepo, San Juanito, Villavicencio.</p>		
REGIÓN AMAZONIA	SITIOS PARA LOS CUALES SE GENERA LA ALERTA	ALERTA AMARILLA
<p>CAQUETÁ: Belén de los Andaquíes, Morelia y Puerto Rico.</p>		

ALERTAS POR AMENAZAS DE DESLIZAMIENTO

ALERTA ROJA:

Amenaza alta a muy alta por deslizamientos de tierra detonados por lluvias, localizados en los siguientes municipios:

ALERTA NARANJA:

Amenaza moderada por deslizamientos de tierra detonados por lluvias, localizados en los siguientes municipios:

SECTORES VIALES

SECTORES VIALES IDENTIFICADOS CON POTENCIALIDAD DE DESLIZAMIENTOS de TIERRA, EN LOS CUALES GENERAN ALERTAS

DEPARTAMENTO	SECTOR VIAL
CAQUETÁ	Vía Suaza – Florencia Vía Vergel– Florencia
CUNDINAMARCA	Vía Cajamarca – Bogotá Bogotá – Villavicencio
ANTIOQUIA	Vía Medellín – Bolombolo Zaragoza – Cucasia Vía Valdivia – Puerto Valdivia
CALDAS	Manizales – Fresno Manizales – Neira
TOLIMA	Cajamarca – Ibagué La Línea KM 43+600 Armero – Líbano Líbano – Villahermosa Casabianca – Herveo Santa Isabel – Venadillo.
NARIÑO	Vía Pasto – Mocoa Pasto – Popayán Pasto – Mojarrales Túquerres – Tumaco Circuanvalar - Galeras
NORTE DE SANTANDER	Ocaña – Sardinata Pamplona - Saravena
RISARALDA	Tadó - Pereira
BOYACÁ	Vía Yopal - Sogamoso
VALLE DEL CAUCA	Bolívar - Roldanillo
PUTUMAYO	Mocoa - Pitalito

ALERTAS POR AMENAZAS DE INCENDIOS DE LA COBERTURA VEGETAL

ALERTA ROJA:

Amenaza Alta o muy alta de ocurrencia de incendios de la cobertura vegetal en zonas de bosques, cultivos y pastos, localizados en los siguientes municipios y sectores aledaños:

ALERTA NARANJA:

Amenaza moderada de ocurrencia de incendios de la cobertura vegetal en zonas de bosques, cultivos y pastos, localizados en los siguientes municipios y sectores aledaños:

REGIÓN CARIBE	SITIOS PARA LOS CUALES SE GENERA LA ALERTA	ALERTA ROJA
<p>ATLÁNTICO: Barranquilla, Piojó. BOLÍVAR: Arjona, Cartagena De Indias, El Carmen De Bolívar, Santa Catalina, Santa Rosa, Turbaco, Turbana. CESAR: Valledupar. CÓRDOBA: Chima, Loricá, Moñitos, Planeta Rica, San Antero, San Bernardo Del Viento. LA GUAJIRA: Albania, Barrancas, Dibulla, El Molino, Fonseca, Maicao, Manaure, Riohacha, San Juan Del Cesar, Uribí, Villanueva. MAGDALENA: Santa Marta. SUCRE: Sampués, Tolú.</p>		

REGIÓN CARIBE	SITIOS PARA LOS CUALES SE GENERA LA ALERTA	ALERTA NARANJA
<p>ATLÁNTICO: Luruaco, Puerto Colombia. BOLÍVAR: María La Baja. CÓRDOBA: Puerto Escondido. LA GUAJIRA: Distracción. MAGDALENA: Ciénaga. SUCRE: San Onofre.</p>		

Especial atención en los Parques Nacionales Naturales y áreas naturales Los Flamencos, Serranía del Perijá, Sierra Nevada de Santa Marta, Paramillo y Los Katíos

ALERTAS METEOMARINA

MAR CARIBE

ALERTA AMARILLA

POR VIENTO Y OLEAJE

Persistencia de vientos entre los 16 - 20 nudos (30 - 37 km/h) con posibilidad de rachas mayores en sectores puntuales del área central, con altura del oleaje entre los 1.5 – 2.5 metros, siendo la más significativa mar adentro. Por lo anterior, el IDEAM recomienda a usuarios de embarcaciones de poco calado consultar con las Capitanías de puerto antes de zarpar; así como, a usuarios y bañistas estar atentos a las condiciones meteorológicas.

OCÉANO PACÍFICO

SIN ALERTAS

CONDICIONES NORMALES.

°C: grados Celsius

m: metros

mm: milímetros

msnm: metros sobre nivel del mar

Km/h: kilómetros por hora

HLC: hora local colombiana

GOES: Geostationary Operational Environmental Satellites (Satélite Geoestacionario Operacional Ambiental).

GOES-16 es el designado GOES-Este, localizado en 75° W sobre el ecuador geográfico.

PNN: Parque Nacional Natural

SFF: Santuario de Fauna y Flora



ALERTA ROJA. PARA TOMAR ACCIÓN Advierte al Sistema Nacional de Gestión del Riesgo de Desastres sobre el peligro de un fenómeno y sus efectos adversos sobre la población. Se emite una alerta sólo cuando la identificación de un evento extraordinario indique la amenaza inminente y cuando la gravedad del fenómeno requiera atención prioritaria de los comités departamentales y locales.



ALERTA NARANJA. PARA PREPARARSE Indica la amenaza de un fenómeno. No implica riesgo inmediato por lo que es catalogado como un mensaje para informarse y prepararse. El aviso implica vigilancia continua ya que las condiciones son propicias para el desarrollo de un suceso natural.



ALERTA AMARILLA. PARA INFORMARSE Se emite cuando las condiciones hidrometeorológicas son favorables para la ocurrencia de un fenómeno natural y pueden aumentar el riesgo según los pronósticos. Por sus características, este nivel está encaminado a informar.

CONDICIONES NORMALES Indica que no existe ninguna clase de alerta para la región o zona mencionada.

Yolanda GONZÁLEZ H. | Directora General

Mery E. FERNÁNDEZ P. | Jefe Oficina del Servicio de Pronósticos y Alertas

Profesionales de Turno:

Nelsy VERDUGO (Hidrologa), Sergio ROJAS (Incendios y Deslizamientos), Juan BARRIOS (Meteorólogo),
 Araminta VEGA (Datos) y Sandra FAJARDO (Coordinadora).

<http://www.ideam.gov.co>

Correos electrónicos: servicio@ideam.gov.co, alertas@ideam.gov.co

Calle 25D # 96B – 70, Piso 3. Bogotá, D.C., Colombia.

Teléfono: 3075625 Ext. 1334–1336.

Síguenos en:

