

INFORME TÉCNICO

DIARIO N° 095

El IDEAM comunica al Sistema Nacional de Gestión del Riesgo (SNGR) y al Sistema Nacional Ambiental (SINA).

Bogotá D. C.

Viernes 05 de abril de 2019.

Hora de actualización: 12:10 p. m.



IDEAM
Instituto de Hidrología
Meteorología y
Estudios Ambientales
Cll. 25D N° 96B-70

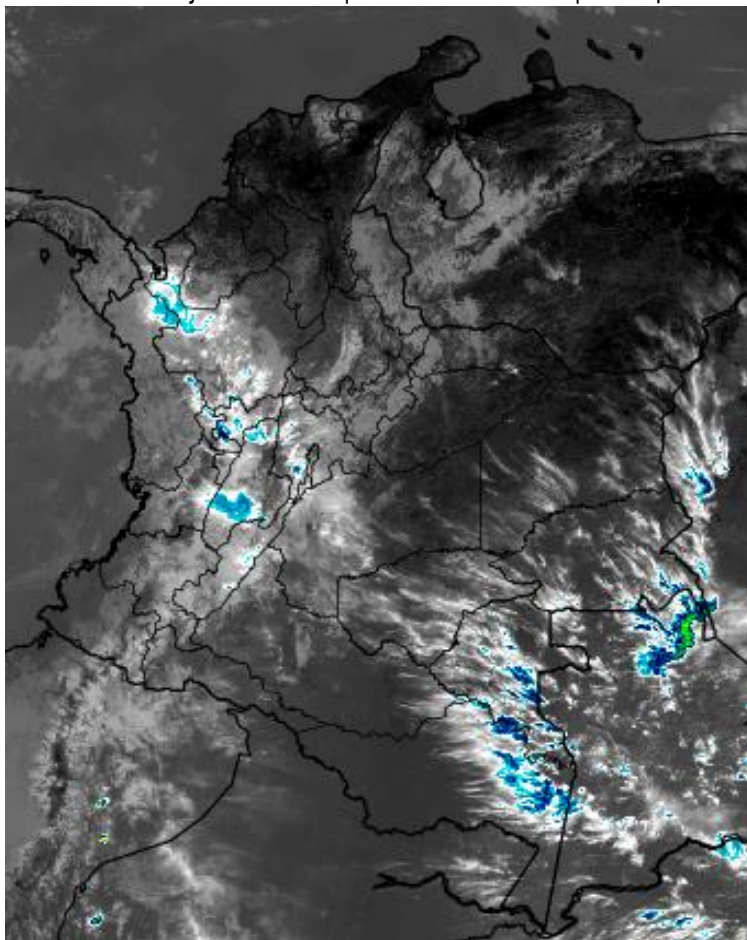
CONDICIONES HIDROMETEOROLÓGICAS ACTUALES

Disminuyó considerablemente la nubosidad y por ende las precipitaciones en las regiones Caribe, Orinoquia y Amazonia, donde prevaleció el tiempo seco. Hubo registro de abundantes lluvias en zonas del centro y norte de las regiones Andina y Pacífica.

Para el día de hoy, se mantiene la mayor probabilidad de ocurrencia de lluvias, en las regiones Andina (especialmente en Antioquia, eje cafetero, norte de Tolima, occidente de Cundinamarca) y Pacífica. Prevalecerán las condiciones secas en las Orinoquia y Caribe.

IMAGEN SATELITAL

Canal Infrarrojo - GOES 16 | 05 de abril de 2019 | 11:00 p. m.



Consulte todos los días el pronóstico del tiempo y las alertas hidrometeorológicas vigentes del IDEAM, en un formato de calidad. Alrededor de las 7:30 a. m. está a disposición del público en www.ideam.gov.co.

Se puede ver también en dispositivos móviles **AQUÍ**





LO MÁS DESTACADO

LLUVIAS REGISTRADAS EN LAS ÚLTIMAS 24 HORAS

- Moderado descenso de las precipitaciones en las últimas 24 horas, las cuales se concentraron especialmente en la región Andina y en sectores aislados de la Pacífico a la Amazonia. El mayor volumen de lluvia reportado en el municipio de **Lloró (Chocó)**, con **86.4 mm**.

ALERTA ROJA

- Por alta posibilidad de deslizamientos de tierra en zonas inestables o de ladera ubicadas en los departamentos de las regiones: Andina, Amazonia, Orinoquia, Pacífico y Caribe.
- Por alta posibilidad de ocurrencia de incendios de la cobertura vegetal en zonas de bosques, cultivos y pastos localizadas en departamentos de la región Caribe.

ALERTA NARANJA

- Probabilidad de incremento de niveles en diferentes corrientes en departamentos de las regiones: Andina, Caribe, Amazonia y Pacífica.
- Por moderada posibilidad de deslizamientos de tierra detonados por lluvias en sectores inestables o de alta pendiente localizados en departamentos de las regiones: Amazonia, Caribe, Andina, Pacífica y Orinoquia.
- Por moderada posibilidad de ocurrencia de incendios de la cobertura vegetal en zonas de bosques, cultivos y pastos localizados en departamentos de la región Caribe.

ALERTA AMARILLA

- Probabilidad de incremento de niveles en diferentes corrientes en departamentos de las regiones: Andina, Caribe, Orinoquia y Pacífica.
- Por baja posibilidad de deslizamientos de tierra en sectores inestables o de alta pendiente, localizados en las regiones Caribe, Andina, Pacífico, Orinoquia y Amazonia.
- Por viento y olaje en el mar Caribe.

PRONÓSTICO CONDICIONES METEOROLÓGICAS ESPECIALES

ÁREA DEL VOLCÁN GALERAS

Cielo entre parcialmente cubierto y cubierto con lloviznas/lluvias ligeras a diferentes horas.

EL SERVICIO GEOLÓGICO COLOMBIANO reporta en nivel AMARILLO (III): CAMBIOS EN EL COMPORTAMIENTO DE LA ACTIVIDAD VOLCÁNICA. Lat:155 Lon:-77.37

ELEVACIÓN (pies)	DIRECCIÓN	VELOCIDAD	
		NUDOS	Km/h
10.000	OESTE	0 - 5	0 - 9
18.000	SURESTE	0 - 5	0 - 9
24.000	SUR	0 - 5	0 - 9
30.000	SUROESTE	0 - 5	0 - 9

ÁREA DEL VOLCÁN NEVADO DEL HUILA

En las horas de la mañana se prevé tiempo seco. Después del mediodía se incrementará la nubosidad con precipitaciones.

EL SERVICIO GEOLÓGICO COLOMBIANO reporta en nivel AMARILLO (III): CAMBIOS EN EL COMPORTAMIENTO DE LA ACTIVIDAD VOLCÁNICA. Lat:2.92 Lon:-76.05

ELEVACIÓN (pies)	DIRECCIÓN	VELOCIDAD	
		NUDOS	Km/h
10.000	OESTE	0 - 5	0 - 9
18.000	ESTE	0 - 5	0 - 9
24.000	SUR	0 - 5	0 - 9
30.000	SUROESTE	5 - 10	9 - 18

ÁREA DEL VOLCÁN CERRO MACHÍN

En las horas de la mañana se prevé tiempo seco. Después del mediodía se incrementará la nubosidad con precipitaciones.

EL SERVICIO GEOLÓGICO COLOMBIANO reporta en nivel AMARILLO (III): CAMBIOS EN EL COMPORTAMIENTO DE LA ACTIVIDAD VOLCÁNICA. Lat:4.80 Lon:-75.62

ELEVACIÓN (pies)	DIRECCIÓN	VELOCIDAD	
		NUDOS	Km/h
10.000	SUROESTE	0 - 5	0 - 9
18.000	SURESTE	0 - 5	0 - 9
24.000	SURESTE	5 - 10	9 - 18
30.000	SUR	5 - 10	9 - 18

ÁREA DEL VOLCÁN NEVADO DEL RUIZ

Predominarán las condiciones cubiertas con precipitaciones entre ligeras y moderadas. No se descarta la posibilidad de actividad eléctrica.

EL SERVICIO GEOLÓGICO COLOMBIANO reporta en nivel AMARILLO (III): CAMBIOS EN EL COMPORTAMIENTO DE LA ACTIVIDAD VOLCÁNICA. Lat:4.89 Lon:-75.32

ELEVACIÓN (pies)	DIRECCIÓN	VELOCIDAD	
		NUDOS	Km/h
10.000	OESTE	0 - 5	0 - 9
18.000	OESTE	0 - 5	0 - 9
24.000	SUR	0 - 5	0 - 9
30.000	SUR	5 - 10	9 - 18

ÁREA DEL COMPLEJO VOLCÁNICO CHILES-CERRO NEGRO DE MAYASQUER

Durante de la jornada se pronostican condiciones de cielo mayormente nublado con lluvias de variada intensidad

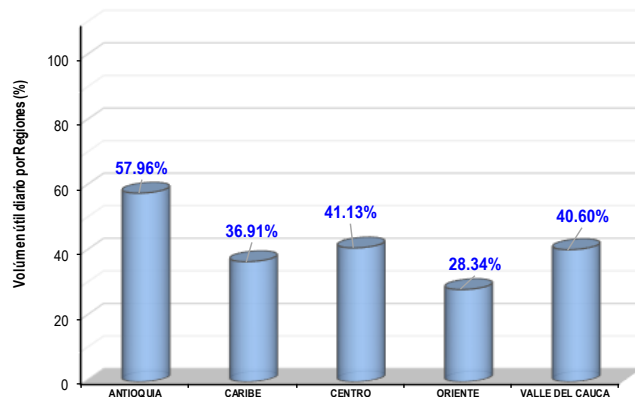
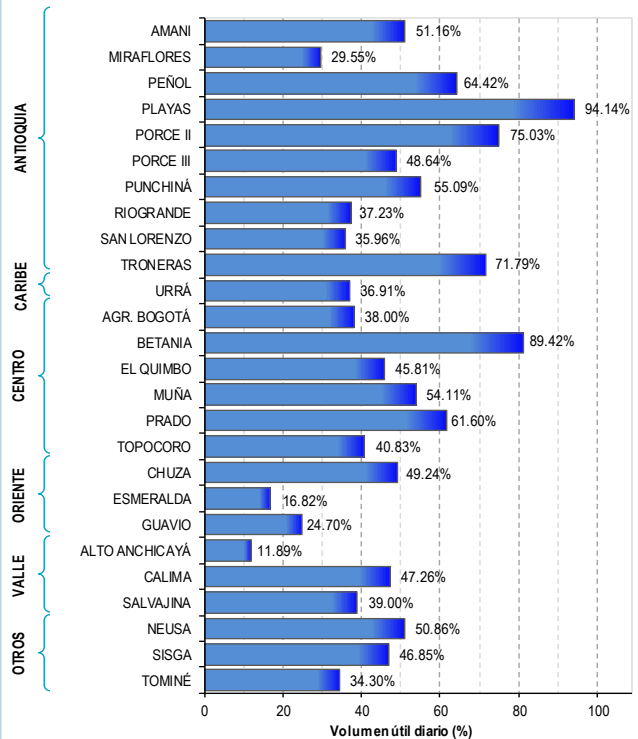
EL SERVICIO GEOLÓGICO COLOMBIANO reporta en nivel AMARILLO (III): CAMBIOS EN EL COMPORTAMIENTO DE LA ACTIVIDAD VOLCÁNICA. Lat:0.81-Lon:77.93 Lat:0.76 Lon:-77.95

ELEVACIÓN (pies)	DIRECCIÓN	VELOCIDAD	
		NUDOS	Km/h
10.000	OESTE	0 - 5	0 - 9
18.000	SURESTE	5 - 10	9 - 18
24.000	SUR	0 - 5	0 - 9
30.000	SUROESTE	0 - 5	0 - 9

ESTADO DE LOS EMBALSES

A continuación se relaciona el volumen útil diario de los principales embalses del país (expresado en porcentaje), de acuerdo con la información reportada por XM S.A. E.S.P en la siguiente dirección electrónica: <http://ido.xm.com.co/ido/SitePages/hidrologia.aspx?q=reservas>

VOLUMEN ÚTIL DIARIO EN LOS PRINCIPALES EMBALSES DEL PAÍS



Para estar informado diariamente de lo que pasa con el **pronóstico del tiempo y las alertas.**

Síguenos en Twitter
@IDEAMColombia



PRECIPITACIONES

A continuación se relacionan los municipios donde en las últimas 24 horas se registraron precipitaciones iguales o superiores a 40.0 mm.

Se aclara que las precipitaciones indicadas en los municipios, realmente corresponden a aquellos puntos en los cuales el IDEAM tiene estaciones de monitoreo, pero no necesariamente quiere decir que el dato corresponda a las lluvias que se presentaron directamente sobre el área urbana en donde se concentra la mayor población. En ocasiones la estación sobre la cual se destaca el mayor valor de precipitación, a pesar de pertenecer al municipio, puede quedar alejada del centro poblado principal.

DEPARTAMENTO	MUNICIPIO
ANTIOQUIA	Carmen de Viboral (52.0), Bello (51.2), Medellín (50.0), Valparaíso (48.6), Abriaquí (44.0), Betania (40.0).
BOYACÁ	Buenavista (54.0).
CALDAS	Manizales (55.5), Neira (49.0), Aguadas (43.9).
CAUCA	López de Micay (73.0), Rosas (57.6).
CUNDINAMARCA	Facatativá (51.5)
CHOCÓ	Lloró (86.4).
HUILA	Yaguará (44.0), Colombia (43.4).
QUINDÍO	Salento (45.0), Córdoba (42.0).
RISARALDA	Pueblo Rico (54.3), Santa Rosa de Cabal (47.8).
VALLE DEL CAUCA	Cali (45.0).

Para estar informado diariamente de lo que pasa con el **pronóstico del tiempo y las alertas.**

Síguenos en Twitter
@IDEAMColombia



TEMPERATURAS MÁXIMAS

A continuación se relacionan los municipios donde en las últimas 24 horas se registraron temperaturas iguales o superiores a 36.0 °C.

Se aclara que las temperaturas indicadas en los municipios, realmente corresponden a aquellos puntos en los cuales el IDEAM tiene estaciones de monitoreo, pero no necesariamente quiere decir que el dato corresponda a las temperaturas que se presentaron directamente sobre el área urbana en donde se concentra la mayor población. En ocasiones la estación sobre la cual se destaca el mayor valor de temperatura, a pesar de pertenecer al municipio, puede quedar alejada del centro poblado principal.

DEPARTAMENTO	MUNICIPIO
ARAUCA	Arauca (36.8).
BOLÍVAR	Zambrano (38.4), María La Baja (37.34), Carmen de Bolívar (36.0), Arjona (36.0).
CESAR	Valledupar (38.4), Agustín Codazzi (37.0).
CÓRDOBA	Planeta Rica (36.7), Ciénaga de Oro (36.6), Montelíbano (36.3), Ayapel (36.2).
LA GUAJIRA	Urumita (38.2), Manaure (36.8).
MAGDALENA	Pivijay (36.4).
SUCRE	Corozal (36.0).
VICHADA	Cumaribo (36.6).



PRONÓSTICO METEOROLÓGICO




Viernes 05 y sábado 06 de abril de 2019

REGIÓN	PRONÓSTICO
SABANA DE BOGOTÁ	<p>VIERNES. En horas de la tarde se prevé cielo entre parcial y mayormente nublado. Son probables precipitaciones ocasionales en diferentes sectores de la capital, al igual que en el norte de la sabana. En horas de la noche se prevé nubosidad parcial, con lloviznas al occidente y norte de la ciudad. En la sabana lluvias en el occidente y norte del área.</p> <p>SÁBADO. Durante la tarde y noche se prevé cielo entre parcial y mayormente nublado; son probables eventuales lluvias en diversos sectores de la capital.</p>
CARIBE	<p>VIERNES. Para la tarde se estiman lluvias y/o lloviznas en zonas de Córdoba, Bolívar y en el sur de Magdalena. Tiempo seco en el resto de la región. Durante la noche se estima cielo entre ligera y parcialmente cubierto; probables precipitaciones en sectores del sur de Córdoba, Sucre y Bolívar. Predominio de tiempo seco en el resto de la región.</p> <p>SÁBADO. El cielo estará entre ligera y parcialmente nublado. Lluvias ocasionales se prevén al sur de Córdoba y Bolívar. El resto de la región con tiempo seco.</p>
ARCHIPIÉLAGO DE SAN ANDRÉS, PROVIDENCIA Y SANTA CATALINA	<p>VIERNES. Durante la tarde se estima que continúen las condiciones secas en el archipiélago, con poca nubosidad. En la noche se esperan condiciones secas y nubosidad parcial. Probabilidad de lloviznas en Providencia.</p> <p>SÁBADO. Cielo parcialmente cubierto con predominio de tiempo seco en gran parte de la jornada. No se descartan lloviznas en las cercanías del área.</p>
MAR CARIBE	<p>VIERNES. Predominarán las condiciones secas con cielo parcialmente cubierto en gran parte del centro y oriente del área. En el occidente en cercanías a la costa son previstas algunas lloviznas.</p> <p>SÁBADO. A lo largo de la jornada se estima tiempo seco en el oriente y centro del Mar Caribe colombiano. En zonas aledañas al golfo de Urabá son posibles algunas lluvias.</p>
ANDINA	<p>VIERNES. Se espera para la tarde nubosidad parcial con precipitaciones entre ligeras y moderadas en sectores de Antioquia, Risaralda, Caldas, Quindío, Tolima, Huila, sur de Santander y norte y occidente de Boyacá y Cundinamarca. Se prevé que aumente la nubosidad bajo condiciones mayormente cubiertas a cubiertas en la región. Las lluvias mas intensas son previstas en áreas del Eje Cafetero, Antioquia, occidente de Santander y en el noroccidente de Cundinamarca. Precipitaciones ligeras en el norte de Tolima y Huila. Probables descargas eléctricas.</p> <p>SÁBADO. Cielo mayormente cubierto a cubierto en gran parte de la jornada; lluvias, durante la mañana y noche especialmente, en sectores de Tolima, Huila y Antioquia; precipitaciones de menor intensidad en sectores de Cundinamarca, Boyacá y los Santanderes. Lluvias en la noche particularmente en Quindío y sur de Risaralda.</p>

Planeando tu día?
Descarga YA y conoce...



Consúltalo a diario y únete a la Cultura del Pronóstico del IDEAM

Disponible para  



PRONÓSTICO METEOROLÓGICO



Viernes 05 y sábado 06 de abril de 2019

REGIÓN	PRONÓSTICO
INSULAR PACÍFICO	VIERNES. En Gorgona y Malpelo se estiman prevalezcan las condiciones parcialmente cubiertas bajo tiempo seco. SÁBADO. Persistirán las condiciones secas con cielo parcialmente cubierto en Malpelo y Gorgona.
PACÍFICO	VIERNES. Para la tarde se estima cielo entre parcial y mayormente nublado con persistencia de lluvias al norte de Chocó. En el resto de la región precipitaciones entre ligeras y moderadas. No se descarta actividad eléctrica aislada. Durante la noche se prevé aumento de la nubosidad en amplias zonas de la región. Se estima que las lluvias mas intensas se concentrarán al centro de Cauca y de Nariño, precipitaciones ligeras en Valle y sectores del centro y norte de Chocó. SÁBADO. Se prevé cielo mayormente cubierto a cubierto con lluvias en amplias zonas de la región; las de mayor intensidad son probables al norte de Chocó y en sectores de Valle, Cauca y Nariño.
OCÉANO PACÍFICO	VIERNES. El cielo estará parcialmente nublado. Son probables lluvias al norte de la zona marítima. SÁBADO. A lo largo de la jornada se estima cielo parcialmente cubierto con predominio de tiempo seco, salvo, en zonas del litoral norte de Chocó donde se estiman algunas lluvias.
ORINOQUIA	VIERNES. Durante la tarde persistirá el predominio de tiempo seco en la región, con cielo ligeramente nublado. Para la noche se prevé predominio de tiempo seco en gran parte de la región, con poca nubosidad. SÁBADO. Durante la jornada se prevé predominio de tiempo seco. Sin embargo, no se descartan lluvias ligeras y ocasionales al oriente de Meta.
AMAZONIA	VIERNES. En horas de la tarde se prevé persista la nubosidad variada; lluvias ocasionales en el piedemonte amazónico, al oriente de Amazonas, Vaupés y Guainía. Se prevé en horas de la noche lluvias ligeras al oriente de Vaupés y Amazonas. Precipitaciones más intensas en el occidente de Caquetá y Putumayo. SÁBADO. Condiciones parcial a mayormente nubladas en gran parte de la jornada. Las lluvias se estiman se concentrarán al oriente Amazonas, Vaupés y Guainía, mientras que serán dispersas y ocasionales en el piedemonte amazónico de Caquetá y Putumayo.

Planeando tu día?
Descarga YA y conoce...



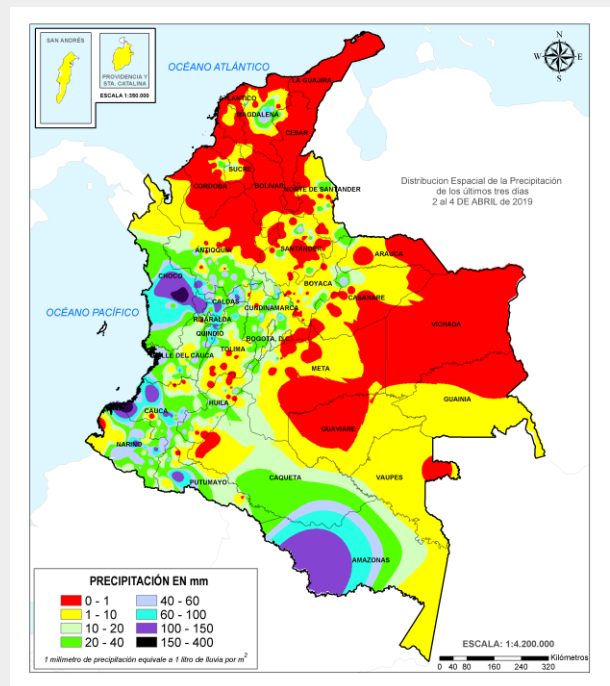
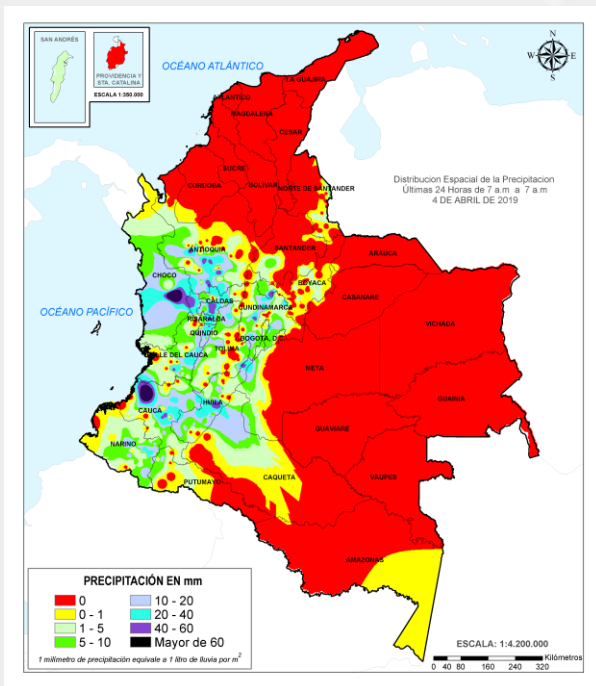
Consúltalo a diario y únete a la Cultura del Pronóstico del IDEAM

Disponible para  

MAPAS DE PRECIPITACIÓN

Precipitación diaria: desde las 7:00 a. m. del jueves 04 hasta las 7:00 a. m. del viernes 05 de abril de 2019.

Precipitación últimas 72 horas: desde las 7:00 a. m. del martes 02 hasta las 7:00 a. m. del viernes 05 de abril de 2019.



ALERTAS VIGENTES E INFORMACIÓN ADICIONAL

Para mayor información sobre el pronóstico del estado del tiempo, informes técnicos diarios, comunicados especiales, mapas diarios de temperaturas máximas y mínimas e información diaria de precipitación se sugiere consultar los siguientes enlaces:

- [MAPA DIARIO DE TEMPERATURA MÁXIMA.](#)
- [MAPA DIARIO DE TEMPERATURA MÍNIMA.](#)

ALERTAS POR NIVELES DE LOS RÍOS

REGIÓN CARIBE

SITIOS PARA LOS CUALES SE GENERA LA ALERTA

ALERTA ROJA

PROBABILIDAD DE CRECIENTES SÚBITAS EN LA CUENCA ALTA DEL RÍO ATRATO.

Persiste la tendencia de ascenso en los niveles del río Atrato, con valores altos a la altura del municipio de Quibdó, de igual forma en las últimas horas se ha incrementado el nivel del Atrato a la altura de los municipios de Lloro y Vagado, esta condición hidrológica se puede reflejar en otros aportantes de la cuenca alta del río Atrato como los ríos Andágueda, Cabí y Quito, se resalta que actualmente no hay reportes de afectaciones en la zona. Especial atención para los municipios de Bagadó, Lloró y Atrato.

REGIÓN ANDINA

SITIOS PARA LOS CUALES SE GENERA LA ALERTA

ALERTA NARANJA

PROBABILIDAD DE CRECIENTE SÚBITA EN LAS CUENCAS DE LOS RÍOS OPÓN Y CARARE.

Continúa esta alerta dada la probabilidad de incrementos súbitos en el nivel del río La Colorada, afluente del río Opón, a la altura del municipio de Barrancabermeja (Santander), río Carare y sus afluentes, a la altura de San Pablo de Borbur y Otanche (Boyacá), Cimitarra y Puerto Parra (Santander).

INUNDACIONES EN EL MUNICIPIO DE ROLDANILLO (VALLE DEL CAUCA)

Se mantiene esta alerta debido al evento que se presentó de desbordamiento del río Roldanillo, en el municipio del mismo nombre ubicado en el departamento del Valle del Cauca. Adicionalmente, no se descarta que se presenten nuevas crecientes súbitas sobre los ríos Morales, Guadalajara, Cali y Dagua. Especial atención para pobladores en inmediaciones del distrito de riego del RUT (Roldanillo - La Unión - Toro), debido a crecidas súbitas que podrían ocasionar inundaciones lentas en zonas bajas, tanto rurales como urbanas de éstos municipios, las cuales también se asocian con los niveles altos de los ríos Riopaila y Zarzal.

PROBABILIDAD DE CRECIENTES SÚBITAS EN LA CUENCA DEL RÍO RISARALDA

Se mantiene esta alerta dada la probabilidad de crecientes súbitas en el nivel del río Risaralda y afluentes. Especial atención en el municipio de Belalcázar (Caldas), ya que los niveles registran tendencia al ascenso.

NIVELES ALTOS DEL RÍO MAGDALENA EN LA CUENCA MEDIA.

Como resultado del incremento de las precipitaciones en amplios sectores de la cuenca alta y media del río Magdalena, se registra incrementos importantes en su nivel, especialmente a la altura de Barrancabermeja (Santander).

NIVELES ALTOS DE LOS RÍOS TAPIAS Y CHINCHINÁ, AL IGUAL QUE EN OTROS AFLUENTES (CALDAS).

Se reportan incrementos de los niveles de los ríos Claro (municipio de Villamaría, Caldas), perteneciente a la cuenca de los ríos Chinchiná, Tapias, Frío y el Otún, los cuales también presentan niveles altos. Especial atención para el río Tapias y su complejo hídrico, el cual se localiza en el municipio de Neira y limita al norte con los municipios de Aranzázu y Salamina, al sur con la subcuenca del río Guacaica, en el departamento de Caldas.

ALERTAS POR NIVELES DE LOS RÍOS

REGIÓN PACÍFICO

SITIOS PARA LOS CUALES SE GENERA LA ALERTA

**ALERTA
NARANJA**

NIVELES ALTOS EN LA CUENCA DEL RÍO SAN JUAN (CHOCÓ).

Se registra un incremento importante en el nivel del río San Juan, por lo cual se alerta a las poblaciones de Medio San Juan, Condoto e Istmina. Igual recomendación para el municipio de Andagoya y otros sectores en la cuenca baja del río San Juan a la altura del municipio de Litoral de San Juan.

REGIÓN AMAZONIA

SITIOS PARA LOS CUALES SE GENERA LA ALERTA

**ALERTA
NARANJA**

NIVELES ALTOS EN EL RÍO AMAZONAS.

Se mantiene esta alerta por niveles altos en el río Amazonas, a la altura del municipio de Leticia, esta condición hidrológica es normal para la época del año y se espera que la cota de afectación se alcance durante el mes de abril.

REGIÓN ANDINA

SITIOS PARA LOS CUALES SE GENERA LA ALERTA

**ALERTA
AMARILLA**

PROBABILIDAD DE CRECIENTES SÚBITAS EN AFLUENTES DEL RÍO CAUCA EN VALLE DEL CAUCA

Se mantiene esta alerta por probabilidad de incrementos súbitos en los niveles de los ríos Lili, Meléndez, Cañaverelejo, Claro, Jamundí, Guachal, Amaime, Cerrito, Guabas, Tuluá, Bugalagrande, Guadalajara y Paila, entre otros directos al río Cauca en el departamento de Valle del Cauca.

PROBABILIDAD DE CRECIENTE SÚBITA DEL RÍO CAUCA EN MEDIACANOA.

Se mantiene esta alerta dados los incrementos moderados que se han registrado en el río Cauca, especialmente a la altura de la estación Mediacanoa en el municipio Yotoco (Valle del Cauca).

PROBABILIDAD DE CRECIENTES SÚBITAS EN LAS CUENCAS DE LOS RÍOS LA VIEJA, OTÚN Y ARMA.

Se mantiene esta alerta dada la probabilidad de crecientes súbitas en el nivel de los ríos la Vieja, Otún y Arma y sus afluentes, directos al río Cauca en sectores del Eje Cafetero. Especial atención en el río Otún, ya que se ha evidenciado incrementos importantes, a la altura del municipio de Santa Rosa de Cabal.

PROBABILIDAD DE CRECIENTE SÚBITA EN LA CUENCA DEL RÍO SAN JUAN (SUR OCCIDENTE DE ANTIOQUIA).

Se mantiene esta alerta dada la probabilidad de incrementos súbitos en el nivel del río San Juan y la quebrada La Liboriana a la altura del municipio de Salgar Antioquia, afluente del río Cauca.

ALERTAS POR NIVELES DE LOS RÍOS

REGIÓN ANDINA

SITIOS PARA LOS CUALES SE GENERA LA ALERTA

ALERTA AMARILLA

PROBABILIDAD DE CRECIENTES SÚBITAS EN LA CUENCA DEL RÍO NECHÍ.

Se mantiene esta alerta ante la probabilidad de incrementos súbitos en el nivel del río en Nechí y sus afluentes, aportante de la cuenca baja del río Cauca. Se presentan incrementos importantes de la quebrada La Oca en inmediaciones de Zaragoza (Antioquia) situación que está causando inundaciones lentas.

PROBABILIDAD DE CRECIENTES SÚBITAS EN LOS RÍOS DEL NORTE DEL TOLIMA.

Se mantiene esta alerta dadas las crecientes súbitas que se están registrando en los ríos Coello, Totaré, Opia, Gualí, Sabandija, Recio, Lagunilla y afluentes, en el norte del departamento de Tolima.

NIVELES ALTOS DEL RÍO MAGDALENA EN LA CUENCA MEDIA.

Se registra niveles altos del río Magdalena a la altura del municipio de Puerto Nare.

PROBABILIDAD DE CRECIENTES SÚBITAS EN LAS CUENCAS DE LOS RÍOS SOGAMOSO, LEBRIJA, CHICAMOCHA ENTRE OTROS DIRECTOS AL MAGDALENA.

Se mantiene esta alerta ante la probabilidad de incrementos súbitos en el nivel de las cuencas de los ríos Sogamoso, Lebrija y otros directos al Magdalena. Especial atención en la cuenca del río Lebrija, en los ríos Frio, La Iglesia, Tona, Navas, Chapinero y río de Oro cerca de Bucaramanga (Santander) y en el cauce principal del río Lebrija el cual presenta niveles altos a la altura del municipio de Sabana de Torres (Santander) y en el río Nevado, afluente del río Chicamocha, a la altura del municipio Boavita (Boyacá).

PROBABILIDAD DE CRECIENTES SÚBITAS EN LA CUENCA DEL RÍO SUMAPÁZ.

Se mantiene el nivel de alerta dado la probabilidad de incrementos súbitos que se han presentado en el nivel de este río, a la altura de los municipios de Cabrera y Pandí, así como su afluente el río Blanco a la altura del municipio de Sylvania.

PROBABILIDAD DE CRECIENTES SÚBITAS EN LA CUENCA DEL RÍO NEGRO Y SECO.

Se mantiene el nivel esta alerta ya que en los últimos días se registraron incrementos importantes en los niveles del río Negro, Seco y sus afluentes, en el departamento de Cundinamarca.

PROBABILIDAD DE CRECIENTES SÚBITAS EN LAS CUENCAS DE LOS RÍOS NARE, LA MIEL Y GUARINÓ.

Se mantiene el nivel de alerta dado que los niveles de los ríos Nare, La Miel, Guarinó y sus afluentes, entre otros directos al río Magdalena, pueden incrementarse significativamente.

ALERTAS POR NIVELES DE LOS RÍOS

REGIÓN ANDINA (continuación)

SITIOS PARA LOS CUALES SE GENERA LA ALERTA

**ALERTA
AMARILLA**

APERTURA COMPUERTAS LAGO SOCHAGOTA Y EMBALSE LA COPA

Las alcaldías Municipales de Paipa, Duitama, Sogamoso, Nobsa, Tibasosa y Santa Rosa de Viterbo, la Unidad Administrativa Especial para la Gestión del Riesgo de Desastres de Boyacá, USOCHICAMOCHA y Corpoboyacá informan en su comunicado 001 del 03 de abril de 2019 que debido al incremento de las lluvias presentadas en el centro del departamento de Boyacá el Lago Sochagota se encuentra en su nivel máximo de almacenamiento, se requiere como acción de prevención para evitar la ocurrencia de eventos de desbordamiento e inundación en el tramo de la corriente principal del Río Chicamocha entre el municipio de Paipa y el sector de Vado Castro, realizar la descarga controlada del Lago Sochagota y la apertura de compuertas de la represa La Copa por un periodo máximo de 48 horas, a partir del viernes 05 de abril de 2019 a las 8:00 a.m.

PROBABILIDAD DE CRECIENTE SÚBITA EN LAS CUENCAS DE LOS RÍOS SUÁREZ Y FONCE.

Se mantiene la alerta ante la probabilidad de crecientes súbitas en los aportantes a los ríos Suarez y Fonce.

CRECIENTE SÚBITA DEL RÍO APULO (SUR OCCIDENTE DE CUNDINAMARCA)

En las últimas horas se incrementó el nivel del río Apulo a la altura del municipio de la Mesa.

PROBABILIDAD DE CRECIENTE SÚBITA DEL RÍO FORTALECILLAS (NORORIENTE DE HUILA)

El nivel del río Ceibas en el área de influencia del municipio de Neiva se incrementó en las últimas horas

REGIÓN CARIBE

SITIOS PARA LOS CUALES SE GENERA LA ALERTA

**ALERTA
AMARILLA**

PROBABILIDAD DE CRECIENTES SÚBITAS EN AFLUENTES A LA CUENCA MEDIA DEL RÍO ATRATO.

Se mantiene esta alerta dada la probabilidad de crecientes súbitas en los ríos Bojayá, Bebarama, Napipí, Opogadó, Murindó, Murrí, Riosucio y otros directos al río Atrato. Especial atención en los niveles del río Atrato, a la altura del municipio de Vigía de Fuerte (Antioquia).

NIVELES ALTOS EN LA PARTE MEDIA Y BAJA DEL RÍO ATRATO.

Se observan niveles altos con tendencia al ascenso del río Atrato a la altura del municipio de Vigía del Fuerte y también en Murindó (Antioquia)..

PROBABILIDAD DE CRECIENTES SÚBITAS EN LA CUENCA ALTA DEL RÍO SAN JORGE.

Se mantiene esta alerta dada la probabilidad de crecientes súbitas en el nivel del río San Jorge (Cuenca alta) y tributarios, a la altura de los municipios de Montelíbano y Buenavista (Córdoba).

ALERTAS POR NIVELES DE LOS RÍOS

REGIÓN ORINOQUIA	SITIOS PARA LOS CUALES SE GENERA LA ALERTA	ALERTA AMARILLA
<p>PROBABILIDAD DE CRECIENTES SÚBITAS EN AFLUENTES DE LA CUENCA ALTA Y NIVELES ALTOS EN EL CAUCE PRINCIPAL DEL RIO ARAUCA</p> <p>Se mantiene esta alerta ya que se registran fluctuaciones en los niveles de los ríos Cobaría, Cobugón, Chitagá y Margua, afluentes del río Arauca en la cuenca alta. Esta alerta se extiende para el cauce principal del río Arauca, a la altura del municipio de Arauquita.</p>		
REGIÓN PACÍFICO	SITIOS PARA LOS CUALES SE GENERA LA ALERTA	ALERTA AMARILLA
<p>PROBABILIDAD DE CRECIENTES SÚBITAS EN LA CUENCA ALTA DEL RÍO PATÍA Y TRIBUTARIOS</p> <p>Se mantiene esta alerta ante la posibilidad de incrementos súbitos en los niveles del río Patía (cuenca alta y media) y sus aportantes, tales como los ríos: Guachicono, Guáitara, Juanambú y Mayo. Especial atención en los municipios de Patía (Cauca), Cumbitara y el Tambo (Nariño).</p> <p>PROBABILIDAD DE CRECIENTES SÚBITAS EN LA CUENCA DE LOS RÍO DAGUA, BUENAVENTURA, BAHÍA DE MÁLAGA Y ANCHICAYÁ.</p> <p>Se observan niveles altos del río Dagua a la altura del municipio del Mismo Nombre, se espera que esta condición hidrológica se refleje en los demás cauces aportantes al río Dagua, Buenaventura, Bahía de Málaga y Anchicayá.</p> <p>PROBABILIDAD DE CRECIENTES EN LAS CUENCAS DE LOS RÍOS MIRA Y TELEMBÍ.</p> <p>Se mantiene esta alerta dada la probabilidad de crecientes súbitas en los ríos Mira y Telembí, a la altura de los municipios de Tumaco, Barbacoas y Roberto Payán.</p>		

ALERTAS POR AMENAZAS DE DESLIZAMIENTO

ALERTA ROJA:

Amenaza alta a muy alta por deslizamientos de tierra detonados por lluvias, localizados en los siguientes municipios:

ALERTA NARANJA:

Amenaza moderada por deslizamientos de tierra detonados por lluvias, localizados en los siguientes municipios:

REGIÓN ANDINA	SITIOS PARA LOS CUALES SE GENERA LA ALERTA	ALERTA ROJA
<p>ANTIOQUIA: Sabanalarga. BOYACÁ: Cubará. CALDAS: Manizales, Neira y Samaná. NORTE DE SANTANDER: Chinácota y Tibú.</p>		
REGIÓN AMAZONIA	SITIOS PARA LOS CUALES SE GENERA LA ALERTA	ALERTA ROJA
<p>PUTUMAYO: Mocoa.</p>		
REGIÓN PACIFICO	SITIOS PARA LOS CUALES SE GENERA LA ALERTA	ALERTA ROJA
<p>CAUCA: El Tambo, Guap y La Sierra. CHOCÓ: Cértegui y Quibdó. NARIÑO: La Llanada.</p>		
REGIÓN CARIBE	SITIOS PARA LOS CUALES SE GENERA LA ALERTA	ALERTA NARANJA
<p>BOLÍVAR: Santa Rosa del Sur y Simití. CESAR: San Alberto.</p>		
REGIÓN ANDINA	SITIOS PARA LOS CUALES SE GENERA LA ALERTA	ALERTA NARANJA
<p>ANTIOQUIA: Andes, Armenia, Betania, Briceño, Carepa, Caucasia, Ciudad Bolívar, Giraldo, Ituango, Nariño, Santa Fe de Antioquia, Santo Domingo, Toledo, Valdivia, Yarumal y Zaragoza. CALDAS: Aranzazu, Chinchiná, Filadelfia, La Merced, Marmato, Marquetalia, Marulanda, Norcasia, Pácora, Pensilvania, Salamina, Supia, Victoria, Villamaria y Viterbo. CUNDINAMARCA: Guaduas, Jerusalén, Medina, Quebradanegra, Útica y Villeta. HUILA: Gigante, Íquira, Nátaga, Neiva, Paicol, Tello, Tesalia y Yaguará. NORTE DE SANTANDER: Gramalote, Salazar, Santiago y Toledo. QUINDÍO: Armenia, Calarcá, Circasia, Córdoba, Filandia y Salento. RISARALDA: Apía, Belén de Umbría, Mistrató, Pereira, Santa Rosa de Cabal y Santuario. SANTANDER: Chima, Oiba y Puerto Parra. TOLIMA: Cajamarca, Cunday, Icononzo, Lérída, Líbano, Murillo, Natagaima, Planadas, Santa Isabel y Villahermosa.</p>		

ALERTAS POR AMENAZAS DE DESLIZAMIENTO

ALERTA ROJA:

Amenaza alta a muy alta por deslizamientos de tierra detonados por lluvias, localizados en los siguientes municipios:

ALERTA NARANJA:

Amenaza moderada por deslizamientos de tierra detonados por lluvias, localizados en los siguientes municipios:

REGIÓN PACÍFICO	SITIOS PARA LOS CUALES SE GENERA LA ALERTA	ALERTA NARANJA
<p>CAUCA: Bolívar, Corinto, Jambaló, La Vega, López, Miranda, Páez (Belalcázar), Patía (El Bordo), Rosas, Santa Rosa, Sotaró (Paispamba), Sucre, Timbío, Timbiquí y Toribío.</p> <p>CHOCÓ: Alto Baudó (Pie de Pato), Bagadó, Bajo Baudó (Pizarro), Condoto, El Cantón del San Pablo (Managrú), El Carmen, Lloró, Medio Atrato (Beté), Nóvita, Río Iró (Santa Rita), Río Quito (Paimadó), San José del Palmar y Tadó.</p> <p>NARIÑO: Barbacoas, Buesaco, Cumbal, El Rosario, Funes, Ipiales, Linares, Pasto, Puerres y Ricaurte, Samaniego y Santa Cruz (Guachavés).</p> <p>VALLE DEL CAUCA: Florida.</p>		
REGIÓN AMAZONIA	SITIOS PARA LOS CUALES SE GENERA LA ALERTA	ALERTA NARANJA
<p>CAQUETÁ: San José del Fragua.</p> <p>PUTUMAYO: Orito.</p>		
REGIÓN ORINOQUIA	SITIOS PARA LOS CUALES SE GENERA LA ALERTA	ALERTA NARANJA
<p>CASANARE: Támara.</p> <p>META: Acacías, Restrepo y Villavicencio.</p>		
REGIÓN CARIBE	SITIOS PARA LOS CUALES SE GENERA LA ALERTA	ALERTA AMARILLA
<p>CESAR: La Gloria, Pailitas y Pelaya.</p> <p>CÓRDOBA: Montelíbano, Puerto Libertador y San Jose de Ure.</p>		
REGIÓN ANDINA	SITIOS PARA LOS CUALES SE GENERA LA ALERTA	ALERTA AMARILLA
<p>ANTIOQUIA: Abejorral, Abriaquí, Amagá, Amalfi, Angelópolis, Angostura, Anorí, Anzá, Belmira, Betulia, Buritica, Cáceres, Caicedo, Caldas, Campamento, Cañasgordas, Caracolí, Caramanta, Concordia, Dabeiba, Ebéjico, Entrerrios, Fredonia, Frontino, Heliconia, Hispania, Jardín, La Unión, Liborina, Maceo, Medellín, Montebello, Olaya, Peque, Puerto Berrío, Puerto Nare, Puerto Triunfo, Remedios, Salgar, San Carlos, San Jerónimo, San José de La Montaña, San Luis, San Pedro de Los Milagros, Santa Bárbara, Segovia, Sonsón, Sopetrán, Tarazá, Titiribí, Uramita, Urao, Venecia, Yalí y Yolombó.</p> <p>CALDAS: Aguadas, Anserma, Belalcazar, Manzanares, Palestina, Riosucio, Risaralda y San José.</p> <p>QUINDÍO: Génova y Pijao.</p>		

ALERTAS POR AMENAZAS DE DESLIZAMIENTO

ALERTA ROJA:

Amenaza alta a muy alta por deslizamientos de tierra detonados por lluvias, localizados en los siguientes municipios:

ALERTA NARANJA:

Amenaza moderada por deslizamientos de tierra detonados por lluvias, localizados en los siguientes municipios:

REGIÓN ANDINA	SITIOS PARA LOS CUALES SE GENERA LA ALERTA	ALERTA AMARILLA
	<p>BOYACÁ: Almeida, Aquitania, Betéitiva, Boavita, Buenavista, Campohermoso, Chinavita, Chita, Chivor, Coper, Corrales, Covarachía, El Espino, Gámeza, Garagoa, Guicán, La Uvita, La Victoria, Labranzagrande, Macanal, Maripí, Miraflores, Mongua, Moniquirá, Muzo, Otanche, Pachavita, Páez, Pajarito, Panqueba, Pauna, Paya, Paz de Rio, Pesca, Pisba, Puerto Boyacá, Quípama, Rondón, Saboyá, San Eduardo, San José de Pare, San Luis de Gaceno, San Mateo, San Pablo de Borbur, Santa María, Santana, Soatá, Socha, Socotá, Sogamoso, Susacón, Tasco, Tibaná, Tópaga, Turmequé, Úmbita y Ventaquemada.</p> <p>CUNDINAMARCA: Agua de Dios, Albán, Anapoima, Anolaima, Apulo, Arbeláez, Beltrán, Bituima, Bogotá, D.C., Bojacá, Cabrera, Cachipay, Caparrapí, Cáqueza, Carmen de Carupa, Chaguaní, Chipaque, Choachí, Chocontá, Cogua, Cucunubá, El Colegio, El Peñón, El Rosal, Facatativá, Fusagasugá, Gachalá, Gachetá, Gama, Granada, Guatavita, Guayabal de Síquima, Guayabetal, Gutiérrez, Junín, La Calera, La Mesa, La Palma, La Peña, Lenguazaque, Machetá, Manta, Nilo, Nimaima, Nocaima, Pacho, Paime, Pandí, Pasca, Pulí, Quetame, Quipile, San Antonio de Tequendama, San Bernardo, San Cayetano, San Francisco, San Juan de Rioseco, Sasaima, Sesquilé, Sibaté, Silvania, Soacha, Subachoque, Suesca, Supatá, Sutatausa, Tabio, Tausa, Tena, Tibacuy, Tocaima, Topaipí, Ubalá, Vergara, Vianí, Villagómez, Villapinzón, Viotá, Yacopí, Zipacón y Zipaquirá.</p> <p>HUILA: Aipe, Altamira, Colombia, Guadalupe, La Plata, Pitalito, Saladoblanco, San Agustín, Suaza, Tarqui y Teruel.</p> <p>NORTE DE SANTANDER: Ábrego, Arboledas, Cáchira, Cákota, Chitagá, Convención, Cúcuta, Cucutilla, Durania, El Tarra, El Zulia, Hacarí, Labateca, Lourdes, Mutiscua, Ocaña, Pamplona, San Calixto, Sardinata, Silos, Teorama y Villa Caro.</p> <p>RISARALDA: Balboa, Dosquebradas, Guática, La Celia, Marsella, Pueblo Rico y Quinchía.</p> <p>SANTANDER: Aguada, Albania, Barbosa, Bucaramanga, Carcasí, Cerrito, Charalá, Charta, Chipatá, Concepción, Confines, Contratación, Coromoro, El Guacamayo, El Playón, Florián, Floridablanca, Girón, Guaca, Guavatá, Güepsa, La Belleza, La Paz, Landázuri, Lebrija, Macaravita, Málaga, Matanza, Mogotes, Onzaga, Piedecuesta, Puente Nacional, Rionegro, San Andrés, San Benito, San Miguel, San Vicente de Chucurí, Santa Helena del Opón, Suratá, Tona, Valle de San José y Vélez.</p> <p>TOLIMA: Alpujarra, Anzoátegui, Armero (Guayabal), Ataco, Carmen de Apicalá, Casabianca, Chaparral, Dolores, Falan, Fresno, Herveo, Ibagué, Mariquita, Melgar, Ortega, Palocabildo, Prado, Purificación, Rioblanco, Roncesvalles, Rovira, San Antonio y Villarrica.</p>	

REGIÓN PACÍFICO	SITIOS PARA LOS CUALES SE GENERA LA ALERTA	ALERTA AMARILLA
	<p>CAUCA: Argelia, Balboa, Buenos Aires, Cajibío, Caldono, Caloto, Inzá, Morales, Piendamó, Popayán, Santander de Quilichao, Silvia, Suárez y Totoró.</p> <p>CHOCÓ: Bahía Solano (Mutis), Bojayá (Bellavista) y Sipí.</p> <p>NARIÑO: Albán (San José), Arboleda (Berruecos), Chachagüí, Cumbitara, El Charco, El Peñol, El Tablón, Guachucal, Los Andes (Sotomayor), Magüí (Payán), Mallama (Piedrancha), Policarpa, San Lorenzo, San Pedro de Cartago (Cartago), Santa Bárbara (Iscuandé), Sapuyes y Taminango.</p> <p>VALLE DEL CAUCA: Bolívar, Buenaventura, Buga, Bugalagrande, Cali, Calima (El Darién), Dagua, El Águila, El Cerrito, El Dovio, Palmira, San Pedro, Sevilla, Tuluá, Versalles, Vijos y Yumbo.</p>	

ALERTAS POR AMENAZAS DE DESLIZAMIENTO

ALERTA ROJA:

Amenaza alta a muy alta por deslizamientos de tierra detonados por lluvias, localizados en los siguientes municipios:

ALERTA NARANJA:

Amenaza moderada por deslizamientos de tierra detonados por lluvias, localizados en los siguientes municipios:

REGIÓN ORINOQUIA	SITIOS PARA LOS CUALES SE GENERA LA ALERTA	ALERTA AMARILLA
<p>ARAUCA: Tame.</p> <p>CASANARE: Aguazul, Chámeza, Hato Corozal, La Salina, Monterrey, Nunchía, Paz de Ariporo, Pore, Recetor, Tauramena y Yopal.</p> <p>META: Cubarral, Cumaral, Guamal, Mesetas y San Juanito.</p>		
REGIÓN AMAZONIA	SITIOS PARA LOS CUALES SE GENERA LA ALERTA	ALERTA AMARILLA
<p>CAQUETÁ: Belén de los Andaquíes, Morelia y Puerto Rico.</p> <p>PUTUMAYO: Puerto Leguízamo y Villagarzón.</p>		

ALERTAS POR AMENAZAS DE DESLIZAMIENTO

ALERTA ROJA:

Amenaza alta a muy alta por deslizamientos de tierra detonados por lluvias, localizados en los siguientes municipios:

ALERTA NARANJA:

Amenaza moderada por deslizamientos de tierra detonados por lluvias, localizados en los siguientes municipios:

SECTORES VIALES

SECTORES VIALES IDENTIFICADOS CON POTENCIALIDAD DE DESLIZAMIENTOS de TIERRA, EN LOS CUALES GENERAN ALERTAS

DEPARTAMENTO	SECTOR VIAL
CAQUETÁ	Vía Suaza – Florencia Vía Vergel– Florencia
CUNDINAMARCA	Vía Cajamarca – Bogotá Bogotá – Villavicencio
ANTIOQUIA	Vía Medellín – Bolombolo Zaragoza – Cucasia Vía Valdivia – Puerto Valdivia
CALDAS	Manizales – Fresno
TOLIMA	Cajamarca – Ibagué La Línea KM 43+600 Armero – Líbano Líbano – Villahermosa Casabianca – Herveo Santa Isabel – Venadillo.
NARIÑO	Vía Pasto – Mocoa Pasto – Popayán Pasto – Mojarra Túquerres – Tumaco Circuanvalar - Galeras
NORTE DE SANTANDER	Ocaña – Sardinata Pamplona - Saravena
RISARALDA	Tadó - Pereira
BOYACÁ	Vía Yopal - Sogamoso
VALLE DEL CAUCA	Bolívar - Roldanillo
PUTUMAYO	Mocoa - Pitalito

ALERTAS POR AMENAZAS DE INCENDIOS DE LA COBERTURA VEGETAL

ALERTA ROJA:

Amenaza Alta o muy alta de ocurrencia de incendios de la cobertura vegetal en zonas de bosques, cultivos y pastos, localizados en los siguientes municipios y sectores aledaños:

ALERTA NARANJA:

Amenaza moderada de ocurrencia de incendios de la cobertura vegetal en zonas de bosques, cultivos y pastos, localizados en los siguientes municipios y sectores aledaños:

REGIÓN CARIBE	SITIOS PARA LOS CUALES SE GENERA LA ALERTA	ALERTA ROJA
<p>ATLÁNTICO: Barranquilla, Piojó. BOLÍVAR: Arjona, Cartagena De Indias, Santa Catalina, Santa Rosa, Turbaco, Turbana. CESAR: Valledupar. CÓRDOBA: Chima, Lorica, Moñitos, San Antero, San Bernardo Del Viento. LA GUAJIRA: Albania, Barrancas, Dibulla, El Molino, Fonseca, Maicao, Manaure, Riohacha, San Juan Del Cesar, Uribia, Villanueva. MAGDALENA: Santa Marta. SUCRE: Tolú.</p>		

REGIÓN CARIBE	SITIOS PARA LOS CUALES SE GENERA LA ALERTA	ALERTA NARANJA
<p>ATLÁNTICO: Luruaco, Puerto Colombia. BOLÍVAR: El Carmen De Bolívar. CÓRDOBA: Planeta Rica. SUCRE: Sampués.</p>		

Especial atención en los Parques Nacionales Naturales y áreas naturales Los Flamencos, Serranía del Perijá, Sierra Nevada de Santa Marta, Paramillo y Los Katíos

ALERTAS METEOMARINA

MAR CARIBE

ALERTA AMARILLA

POR VIENTO Y OLAJE

Se estima presencia de vientos en el área central entre los 20 - 25 nudos (37 - 46 km/h) con posibilidad de rachas mayores, con altura del oleaje entre los 2.0 – 4.0 metros, la altura más significativa se observará en sectores de mar adentro. Sobre la zona occidental entre 15 y 20 nudos (27 - 37 km/h) con posibilidad de rachas mayores y altura del oleaje entre 2.0 – 3.0 metros.

Por lo anterior, el IDEAM recomienda a usuarios de embarcaciones de poco calado consultar con las Capitanías de puerto antes de zarpar; así como, a usuarios y bañistas estar atentos a las condiciones meteorológicas.

OCÉANO PACÍFICO

SIN ALERTAS CONDICIONES NORMALES

°C: grados Celsius

m: metros

mm: milímetros

msnm: metros sobre nivel del mar

Km/h: kilómetros por hora

HLC: hora local colombiana

GOES: Geostationary Operational Environmental Satellites (Satélite Geoestacionario Operacional Ambiental).

GOES-16 es el designado GOES-Este, localizado en 75° W sobre el ecuador geográfico.

PNN: Parque Nacional Natural

SFF: Santuario de Fauna y Flora



ALERTA ROJA. PARA TOMAR ACCIÓN Advierte al Sistema Nacional de Gestión del Riesgo de Desastres sobre el peligro de un fenómeno y sus efectos adversos sobre la población. Se emite una alerta sólo cuando la identificación de un evento extraordinario indique la amenaza inminente y cuando la gravedad del fenómeno requiera atención prioritaria de los comités departamentales y locales.



ALERTA NARANJA. PARA PREPARARSE Indica la amenaza de un fenómeno. No implica riesgo inmediato por lo que es catalogado como un mensaje para informarse y prepararse. El aviso implica vigilancia continua ya que las condiciones son propicias para el desarrollo de un suceso natural.



ALERTA AMARILLA. PARA INFORMARSE Se emite cuando las condiciones hidrometeorológicas son favorables para la ocurrencia de un fenómeno natural y pueden aumentar el riesgo según los pronósticos. Por sus características, este nivel está encaminado a informar.

CONDICIONES NORMALES Indica que no existe ninguna clase de alerta para la región o zona mencionada.

Yolanda GONZÁLEZ H. | Directora General

Mery E. FERNÁNDEZ P. | Jefe Oficina del Servicio de Pronósticos y Alertas

Profesionales de Turno:

Alberto PARDO (Hidrólogo), Sergio ROJAS (Incendios), Sonia BERMÚDEZ (Deslizamientos), Alfonso LÓPEZ (Meteorólogo), Araminta VEGA (Datos) y Alberto PARDO (Coordinador).

<http://www.ideam.gov.co>

Correos electrónicos: servicio@ideam.gov.co, alertas@ideam.gov.co

Calle 25D # 96B – 70, Piso 3. Bogotá, D.C., Colombia.

Teléfono: 3075625 Ext. 1334–1336.

Síguenos en:

