

INFORME TÉCNICO

# DIARIO N° 092

El IDEAM comunica al Sistema Nacional de Gestión del Riesgo (SNGR) y al Sistema Nacional Ambiental (SINA).

Bogotá D. C.

Martes 02 de abril de 2019.

Hora de actualización: 12:30 p.m.



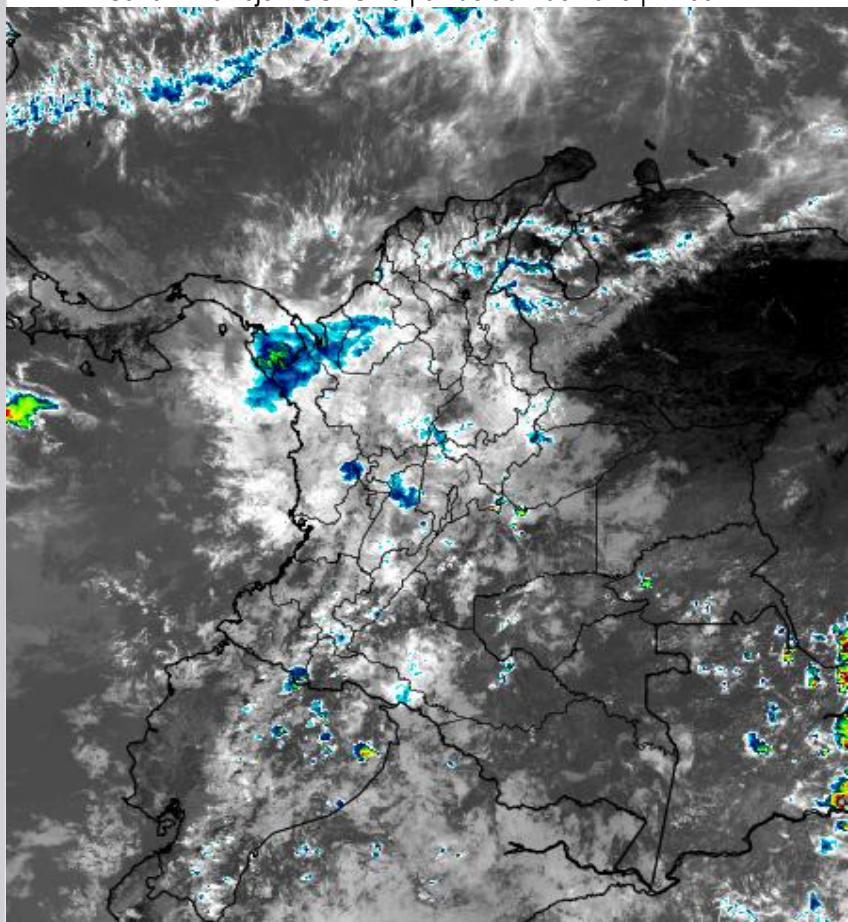
## IMAGEN SATELITAL

Canal Infrarrojo - GOES 16 | 02 de abril de 2019 | 12:00 m.

### CONDICIONES HIDROMETEOROLÓGICAS ACTUALES

Abundantes precipitaciones se registraron en el territorio nacional, destacándose las lluvias más significativas en el centro y sur de la región Caribe, al igual que en el centro y norte de las regiones Pacífica y Andina y occidente de la Amazonia y Orinoquia.

El pronóstico para el día de hoy indica que se mantendrán las condiciones mayormente cubiertas con precipitaciones en amplios sectores del país, especialmente en las regiones Andina (centro y norte), Pacífica y Caribe (sur).



Consulte todos los días el pronóstico del tiempo y las alertas hidrometeorológicas vigentes del IDEAM, en un formato de calidad. Alrededor de las 7:30 a. m. está a disposición del público en [www.ideam.gov.co](http://www.ideam.gov.co).

Se puede ver también en dispositivos móviles **AQUÍ**





# LO MÁS DESTACADO

## LLUVIAS REGISTRADAS EN LAS ÚLTIMAS 24 HORAS

- Considerable aumento de las precipitaciones, las cuáles se concentraron especialmente en los departamentos de Antioquia, Huila y Norte de Santander, llegando a ser el día más lluvioso de lo corrido del mes y del año 2019. El mayor volumen de lluvia reportado en el municipio de **Chinácota (Norte de Santander)** con **169,1 mm**.

### ALERTA ROJA

- Por alta posibilidad de deslizamientos de tierra en zonas inestables o de ladera ubicadas en los departamentos de Antioquia, Boyacá, Huila, Norte de Santander, Tolima, Caquetá, Putumayo y Chocó.
- Por alta posibilidad de ocurrencia de incendios de la cobertura vegetal en zonas de bosques, cultivos y pastos localizadas en departamentos de Atlántico, Bolívar, Córdoba, La Guajira, Magdalena y Sucre y Arauca, en la región Orinoquia.

### ALERTA NARANJA

- Por mediana posibilidad de deslizamientos de tierra detonados por lluvias en sectores inestables o de alta pendiente localizados en las regiones Caribe, Andina, Pacífica y Orinoquia.
- Por mediana posibilidad de crecientes súbitas en los ríos Algodonal (Norte de Santander); Opón, Carare, Suárez, Fonce y Cimitarra (Santander); La Miel, Nare y San Bartolo (Antioquia); Guarinó (Caldas); San Juan (Chocó); Mira y Telembí (Nariño) y Cobaría, Cobugón, Chitagá y Margua (Arauca).
- Por niveles altos en el río Amazonas, a la altura de Leticia.
- Por mediana posibilidad de ocurrencia de incendios de la cobertura vegetal en zonas de bosques, cultivos y pastos localizados en las región Caribe.

### ALERTA AMARILLA

- Por baja probabilidad de crecientes súbitas en los ríos: San Jorge (Córdoba); Bogotá (Cundinamarca); Nevado, afluente al Chicamocha (Boyacá); Nechí, Tarazá, quebrada La Liboriana, ríos y quebradas del Valle de Aburrá (Antioquia); Cauca a la altura de Mediacanoa, Cali, Lili, Meléndez, Cañaveralejo, Claro, Jamundí, Guachal, Amaime, Cerrito, Tuluá, Bugalagrande, Guadalajara y Paila (Valle del Cauca); Sogamoso, Lebrija, Frio, La Iglesia, Tona, Navas, Chapinero y Oro (Santander); Tapias y Arma (Caldas, Risaralda y Quindío); Coello, Totaré, Opia, Gualí, Lagunilla, Sabandija y Recio (Tolima); Bojayá, Napipí, Opopadó, Murindó, Murri, Riosucio y otros directos al río Atrato (Chocó); Zulia, Tarra, Oro y bajo Catatumbo (Norte de Santander); quebrada la Aguja, Frío, río Sevilla, Tucurinca, Aracataca, Piedras y San Sebastián o Fundación (Magdalena); Guachicono, Guáitara, Juanambú y Mayo, tributarios a la cuenca alta y media del Patía (Nariño) y Upía, Guavio, Lengupá, Humea, Guacavía, Guatiquía y Garagoa (Meta).
- Por baja posibilidad de deslizamientos de tierra en sectores inestables o de alta pendiente, localizados en las regiones Caribe, Andina, Pacífica, Orinoquia y Amazonia.

# PRONÓSTICO CONDICIONES METEOROLÓGICAS ESPECIALES

## ÁREA DEL VOLCÁN GALERAS

En el área se espera abundante nubosidad con lluvias de carácter intermitente.

EL SERVICIO GEOLÓGICO COLOMBIANO reporta en nivel AMARILLO (III): CAMBIOS EN EL COMPORTAMIENTO DE LA ACTIVIDAD VOLCÁNICA. Lat:1.95 Lon:-77.37

ELEVACIÓN (pies)	DIRECCIÓN	VELOCIDAD	
		NUDOS	Km/h
10.000	SURESTE	5 - 10	9 - 18
18.000	ESTE	10 - 15	18 - 27
24.000	ESTE	5 - 10	9 - 18
30.000	ESTE	15 - 20	27 - 37

## ÁREA DEL VOLCÁN NEVADO DEL HUILA

Preveerán las condiciones de tiempo seco en las primera horas del día. Al final de la tarde no se descartan algunas lloviznas en el sector.

EL SERVICIO GEOLÓGICO COLOMBIANO reporta en nivel AMARILLO (III): CAMBIOS EN EL COMPORTAMIENTO DE LA ACTIVIDAD VOLCÁNICA. Lat:2.92 Lon:-76.05

ELEVACIÓN (pies)	DIRECCIÓN	VELOCIDAD	
		NUDOS	Km/h
10.000	SURESTE	5 - 10	9 - 18
18.000	ESTE	10 - 15	18 - 27
24.000	ESTE	10 - 15	18 - 27
30.000	ESTE	15 - 20	27 - 37

## ÁREA DEL VOLCÁN CERRO MACHÍN

Preveerán las condiciones de tiempo seco en las primera horas del día. Al final de la tarde no se descartan algunas lloviznas en el sector.

EL SERVICIO GEOLÓGICO COLOMBIANO reporta en nivel AMARILLO (III): CAMBIOS EN EL COMPORTAMIENTO DE LA ACTIVIDAD VOLCÁNICA. Lat:4.80 Lon:-76.62

ELEVACIÓN (pies)	DIRECCIÓN	VELOCIDAD	
		NUDOS	Km/h
10.000	SUR-SURESTE	5 - 10	9 - 18
18.000	ESTE	10 - 15	18 - 27
24.000	ESTE	10 - 15	18 - 27
30.000	ESTE	10 - 15	18 - 27

## ÁREA DEL VOLCÁN NEVADO DEL RUIZ

Se estima que durante gran parte de la jornada se presente tiempo seco, aunque al finalizar el día se incrementará la nubosidad.

EL SERVICIO GEOLÓGICO COLOMBIANO reporta en nivel AMARILLO (III): CAMBIOS EN EL COMPORTAMIENTO DE LA ACTIVIDAD VOLCÁNICA. Lat:4.89 Lon:-75.32

ELEVACIÓN (pies)	DIRECCIÓN	VELOCIDAD	
		NUDOS	Km/h
10.000	SUR-SURESTE	0 - 5	0 - 9
18.000	ESTE	10 - 15	18 - 27
24.000	ESTE	10 - 15	18 - 27
30.000	ESTE	10 - 15	18 - 27

## ÁREA DEL COMPLEJO VOLCÁNICO CHILES-CERRO NEGRO DE MAYASQUER

Cielo entre parcialmente cubierto y cubierto con lloviznas/lluvias ligeras a diferentes horas.

EL SERVICIO GEOLÓGICO COLOMBIANO reporta en nivel AMARILLO (III): CAMBIOS EN EL COMPORTAMIENTO DE LA ACTIVIDAD VOLCÁNICA. Lat:0.81-Lon:-77.93 Lat:0.76 Lon:-77.95

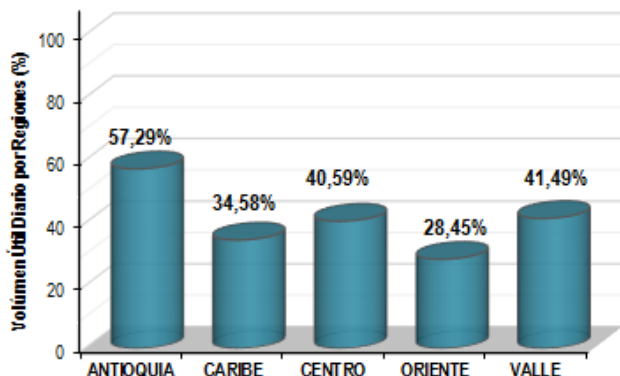
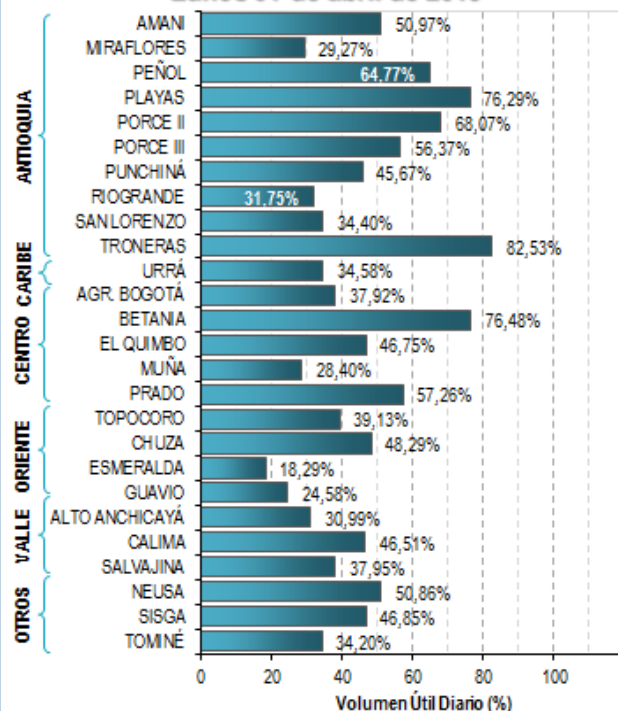
ELEVACIÓN (pies)	DIRECCIÓN	VELOCIDAD	
		NUDOS	Km/h
10.000	SURESTE	0 - 5	0 - 9
18.000	ESTE	10 - 15	18 - 27
24.000	ESTE-NORESTE	5 - 10	9 - 18
30.000	ESTE	10 - 15	18 - 27

# ESTADO DE LOS EMBALSES

A continuación se relaciona el volumen útil diario de los principales embalses del país (expresado en porcentaje), de acuerdo con la información reportada por XM S.A. E.S.P en la siguiente dirección electrónica: <http://ido.xm.com.co/ido/SitePages/hidrologia.aspx?q=reservas>

## VOLUMEN ÚTIL DIARIO EN LOS PRINCIPALES EMBALSES DEL PAÍS

Lunes 01 de abril de 2019



Para estar informado diariamente de lo que pasa con el pronóstico del tiempo y las alertas.

Síguenos en Twitter  
@IDEAMColombia



## PRECIPITACIONES

A continuación se relacionan los municipios donde en las últimas 24 horas se registraron precipitaciones iguales o superiores a 50.0 mm.

Se aclara que las precipitaciones indicadas en los municipios, realmente corresponden a aquellos puntos en los cuales el IDEAM tiene estaciones de monitoreo, pero no necesariamente quiere decir que el dato corresponda a las lluvias que se presentaron directamente sobre el área urbana en donde se concentra la mayor población. En ocasiones la estación sobre la cual se destaca el mayor valor de precipitación, a pesar de pertenecer al municipio, puede quedar alejada del centro poblado principal.

DEPARTAMENTO	MUNICIPIO
<b>ANTIOQUIA</b>	Carepa-Aeropuerto (98,4), Sabanalarga (96,0), Caucasia-La Coquera (81,0), Caucasia-Hda. La Moneda (77,0), Caucasia-La Ilusión (76,0), Medellín-Santa Helena (65,0), Santo Domingo (65,0), Zaragoza (65,0), Apartado (59,0) y Concordia (55,0).
<b>BOLÍVAR</b>	Santa Rosa Del Sur (97,4).
<b>BOYACÁ</b>	Toledo-Cubara (119,2).
<b>CASANARE</b>	Tamara (56,5).
<b>CAUCA</b>	Bolívar (98,5) y Puerto Tejada (65,0).
<b>CESAR</b>	Curumaní (67,0) y Astrea (56,0).
<b>CHOCÓ</b>	Quibdó-Aeropuerto (100,6), Lloró (67,2) y San José Del Palmar (52,7).
<b>CÓRDOBA</b>	Montelíbano (61,2).
<b>CUNDINAMARCA</b>	Medina (84,0) y Guayabetal (55,0).
<b>HUILA</b>	Tello (71,0), Yaguará (68,0), Nátaga (60,0), Villavieja (59,0), Baraya (59,0) y Neiva-Palacio Vegalarga (50,0).
<b>META</b>	La Macarena (65,0), San Juan De Arama (63,0), Mesetas (58,0) y Villavicencio-Servitá (51,0).
<b>NARIÑO</b>	El Rosario (94,0), La Unión (62,5) y Barbacoas (62,0).
<b>NORTE DE SANTANDER</b>	<b>Chinácota (169,1)</b> , Sardinata-Divisiones (138,0), Salazar (87,9), Toledo (75,0), Gramalote (60,0), Sardinata (55,5), Labateca (52,0), San Calixto (51,5) y Cúcuta-Bocatoma Río Zulia (50,4).
<b>SANTANDER</b>	Puerto Parra (58,8) y Simacota (50,0).
<b>TOLIMA</b>	Natagaima (99,7), Ataco (61,6), Ibagué-IDEAM (58,9) y Ambalema (52,0).

Para estar informado diariamente de lo que pasa con el **pronóstico del tiempo y las alertas.**

Síguenos en Twitter  
**@IDEAMColombia**



## TEMPERATURAS MÁXIMAS

A continuación se relacionan los municipios donde en las últimas 24 horas se registraron temperaturas iguales o superiores a 35.0 °C.

Se aclara que las temperaturas indicadas en los municipios, realmente corresponden a aquellos puntos en los cuales el IDEAM tiene estaciones de monitoreo, pero no necesariamente quiere decir que el dato corresponda a las temperaturas que se presentaron directamente sobre el área urbana en donde se concentra la mayor población. En ocasiones la estación sobre la cual se destaca el mayor valor de temperatura, a pesar de pertenecer al municipio, puede quedar alejada del centro poblado principal.

DEPARTAMENTO	MUNICIPIO
<b>ANTIOQUIA</b>	Valparaíso-Fredonia (35,0).
<b>BOLÍVAR</b>	Zambrano (35,2).
<b>CASANARE</b>	Trinidad (36,6), Paz De Ariporo (35,4), Orocué (35,2) y Yopal-Aeropuerto (35,0).
<b>CESAR</b>	Valledupar-Aeropuerto (35,4).
<b>CUNDINAMARCA</b>	Jerusalén (36,0).
<b>HUILA</b>	Neiva-Aeropuerto (35,0).
<b>LA GUAJIRA</b>	Manauare (36,6) y Urumita (35,6).
<b>TOLIMA</b>	Prado (35,2).
<b>VICHADA</b>	Puerto Carreño-Aeropuerto (36,6).

# PRONÓSTICO METEOROLÓGICO

Martes 02 y miércoles 03 de abril de 2019



REGIÓN	PRONÓSTICO
<p><b>SABANA DE BOGOTÁ</b></p>	<p><b>MARTES:</b> En horas de la tarde se pronostica un aumento de la nubosidad; lluvias en amplios sectores de la capital, así como al norte de la Sabana. Es muy probable la ocurrencia de actividad eléctrica ocasional. Durante la noche el cielo estará entre parcial y mayormente nublado. A pesar de la persistencia de lluvias, se estima que disminuyan su intensidad en amplios sectores de la ciudad; el cielo estará mayormente cubierto.</p> <p><b>MIÉRCOLES:</b> Durante el día el cielo estará entre parcial y mayormente cubierto; eventuales lluvias ocasionales en el transcurso de la jornada, las más intensas se prevén en horas de la tarde.</p>
<p><b>CARIBE</b></p>	<p><b>MARTES:</b> Para la tarde se prevé cielo entre parcial y mayormente nublado; son probables lluvias en sectores de Córdoba, Bolívar, Sucre, Magdalena y Cesar. Eventuales precipitaciones esporádicas en algunas zonas puntuales de Atlántico. Probabilidad de actividad eléctrica en momentos de lluvia intensa. En la noche se estima cielo entre parcial y mayormente cubierto; precipitaciones de menor intensidad se mantendrán al sur de Córdoba, Sucre, sectores del sur de Bolívar. Predominio de tiempo seco en el resto de la región.</p> <p><b>MIÉRCOLES:</b> Las lluvias se concentrarán al sur de Córdoba, Sucre y Bolívar, situación que se registrará especialmente en horas de la tarde y la noche. El resto de la región con tiempo seco.</p>
<p><b>ARCHIPIÉLAGO DE SAN ANDRÉS, PROVIDENCIA Y SANTA CATALINA</b></p>	<p><b>MARTES:</b> Durante la tarde se estima que continúen las condiciones secas en el archipiélago, sin embargo, no se descarta incremento en la nubosidad en el área. En la noche se esperan condiciones secas y nubosidad parcial.</p> <p><b>MIÉRCOLES:</b> Cielo parcialmente cubierto con predominio de tiempo seco en gran parte de la jornada.</p>
<p><b>MAR CARIBE</b></p>	<p><b>MARTES:</b> Predominarán las condiciones secas con cielo entre parcial y mayormente nublado en el área, excepto en cercanías al golfo de Urabá, donde son probables lloviznas y/o lluvias ligeras en horas de la tarde y de mayor intensidad en la noche.</p> <p><b>MIÉRCOLES:</b> La nubosidad y las lluvias se estiman en zonas puntuales del occidente del área. Tiempo seco en el resto del Mar Caribe colombiano.</p>

Planeando tu día?  
Descarga YA y conoce...



Consúltalo a diario y únete a la Cultura del Pronóstico del IDEAM

Disponible para  



# PRONÓSTICO METEOROLÓGICO



Martes 02 y miércoles 03 de abril de 2019

REGIÓN	PRONÓSTICO
<p><b>ANDINA</b></p>	<p><b>MARTES:</b> En horas de la tarde se estima abundante nubosidad. Son probables lluvias, de variada intensidad, incluso con probabilidad de tormentas eléctricas aisladas, en sectores de Antioquia, los santanderes, occidente de Boyacá, norte de Cundinamarca, sectores de Tolima y el eje cafetero mientras que, para las montañas de Cauca, Nariño y Huila, registrarán lluvias de menor intensidad. Durante la noche se prevé que continúen las condiciones de mayormente cubiertas a cubiertas en la región; persistencia de lluvias sobre Santander, amplios sectores de Antioquia, Boyacá y Cundinamarca. Probabilidad de precipitaciones ligeras en el eje cafetero, Tolima y Huila.</p> <p><b>MIÉRCOLES:</b> Cielo entre parcial y mayormente cubierto durante la jornada; son probables lluvias de variada intensidad, las de mayor intensidad se presentarán durante la tarde y noche, en sectores de Santander, Antioquia, eje cafetero, Cundinamarca, occidente de Boyacá, así como en áreas montañosas de Valle del Cauca, Cauca y Nariño, Tolima y Huila.</p>
<p><b>INSULAR PACÍFICO</b></p>	<p><b>MARTES:</b> En Gorgona se espera cielo mayormente cubierto; lluvias ligeras a moderadas en horas de la mañana, perdiendo intensidad en la tarde manteniéndose hasta la noche. Por otro lado, en Malpelo prevalecerán condiciones nubosas y tiempo seco.</p> <p><b>MIÉRCOLES:</b> Persistirán las condiciones secas con cielo parcialmente cubierto en Malpelo, mientras que en Gorgona se estiman lluvias en las primeras horas de la jornada y después en la noche.</p>
<p><b>PACÍFICO</b></p>	<p><b>MARTES:</b> En la tarde Aumentará la nubosidad con probabilidad de lluvias en amplias zonas de la región. Las precipitaciones más intensas se prevén en el departamento de Chocó y el occidente de Cauca y Nariño. Posibilidad de descargas eléctricas. En la noche continuarán las condiciones nubosas con lluvias en la región; las más fuertes se esperan al norte de Chocó y en sectores de Cauca y Nariño. No se descarta actividad eléctrica.</p> <p><b>MIÉRCOLES:</b> Se prevén cielo mayormente cubierto a cubierto con lluvias en la región. Se estima que las precipitaciones de mayor intensidad se registren en zonas del centro y sur de Chocó, por lo tanto Valle del Cauca, occidente de Cauca y norte de Nariño, con lluvias entre ligeras y moderadas.</p>
<p><b>OCÉANO PACÍFICO</b></p>	<p><b>MARTES:</b> Condiciones lluviosas y abundante nubosidad se esperan en amplios sectores de la zona. Las lluvias más representativas se presentarán en la zona costera de Chocó y Valle del Cauca.</p> <p><b>MIÉRCOLES:</b> A lo largo de la jornada se estima abundante nubosidad, con lluvias en el litoral central y sur en las primeras horas de la jornada y luego en la noche.</p>

Planeando tu día? Descarga YA y conoce...



Consúltalo a diario y únete a la Cultura del Pronóstico del IDEAM

Disponible para  



# PRONÓSTICO METEOROLÓGICO



Martes 02 y miércoles 03 de abril de 2019

REGIÓN	PRONÓSTICO
ORINOQUIA	<p><b>MARTES:</b> En horas de la tarde el cielo estará parcialmente nublado. Son probables lluvias en Meta, occidente de Arauca, amplios sectores de Vichada y occidente de Casanare. En horas de la noche se prevé cielo parcialmente nublado; eventuales lluvias en el piedemonte de Meta y Casanare, al igual que en el sur de Vichada.</p> <p><b>MIÉRCOLES:</b> La jornada tendrá cielo entre ligera y parcialmente nublado; las precipitaciones, que serán de carácter ligero, se esperan en la tarde sobre zonas del occidente de Meta, así como en el occidente de Casanare.</p>
AMAZONIA	<p><b>MARTES:</b> En horas de la tarde se prevé abundante nubosidad; probables lluvias sectorizadas sobre el norte de Amazonas, Vaupés, Guainía, amplios sectores de Caquetá, Guaviare y occidente de Putumayo. Durante la noche se prevé una disminución de la nubosidad en horas de la noche; sin embargo, persistirán las lluvias sobre Amazonas y sectores de Caquetá; no se descartan lluvias ligeras y ocasionales en zonas puntuales de Vaupés, el oriente de Caquetá, Guaviare y Guainía.</p> <p><b>MIÉRCOLES:</b> Condiciones mayormente nubladas a nubladas en gran parte de la jornada en amplios sectores de la región. Lluvias ocasionales, en horas de la tarde y noche, en Amazonas, Vaupés, Guainía, Guaviare, oriente y occidente de Caquetá. Precipitaciones más ligeras en Putumayo.</p>

Planeando tu día?  
Descarga YA y conoce...



Consúltalo a diario y únete a la Cultura del Pronóstico del IDEAM

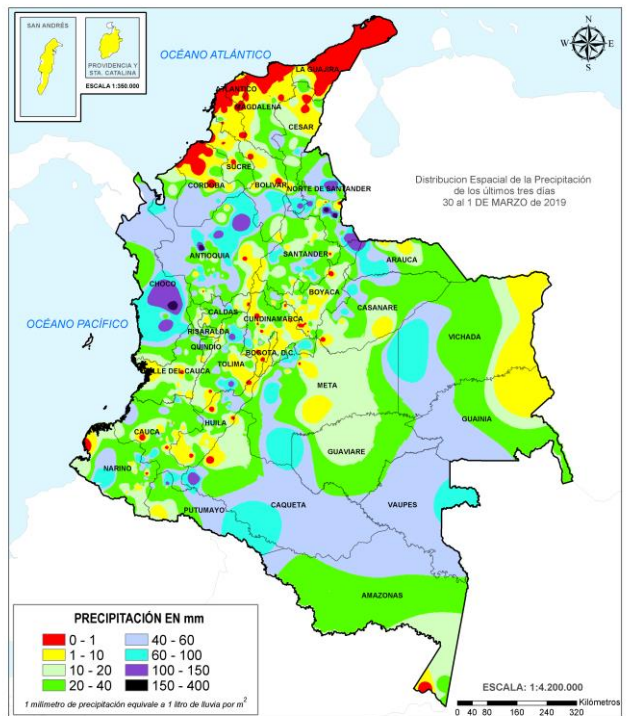
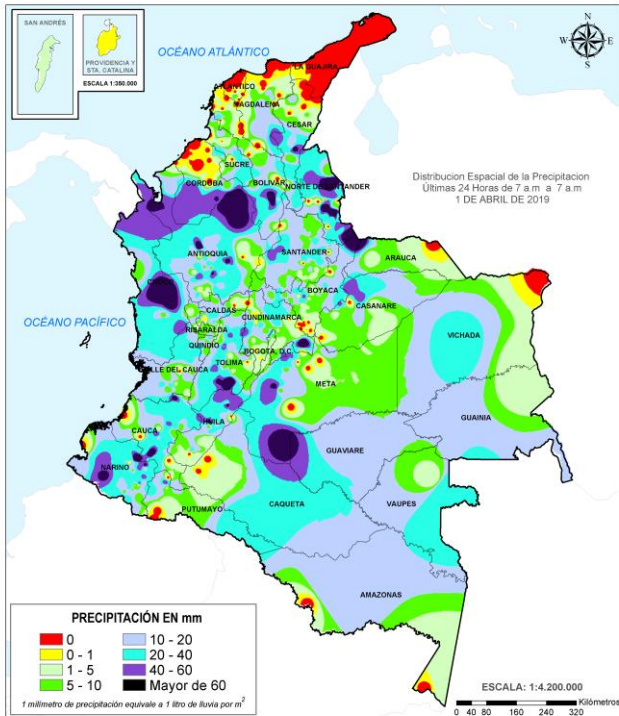
Disponible para  



# MAPAS DE PRECIPITACIÓN

**Precipitación diaria:** desde las 7:00 a.m. del lunes 01 y hasta las 7:00 a.m. del martes 02 de abril de 2019.

**Precipitación últimas 72 horas:** desde las 7:00 a.m. del sábado 30 de marzo y hasta las 7:00 a.m. del martes 02 de abril de 2019.



## ALERTAS VIGENTES E INFORMACIÓN ADICIONAL

Para mayor información sobre el pronóstico del estado del tiempo, informes técnicos diarios, comunicados especiales, mapas diarios de temperaturas máximas y mínimas e información diaria de precipitación se sugiere consultar los siguientes enlaces:

- [MAPA DIARIO DE TEMPERATURA MÁXIMA](#)
- [MAPA DIARIO DE TEMPERATURA MÍNIMA](#)

# ALERTAS POR NIVELES DE LOS RÍOS

REGIÓN CARIBE	SITIOS PARA LOS CUALES SE GENERA LA ALERTA	ALERTA NARANJA
<p><b>PROBABILIDAD DE CRECIENTE SÚBITA EN EL RÍO ALGODONAL.</b> Se mantiene la alerta para la cuenca del río Algodonal y sus aportantes dado los incrementos súbitos que se han registrado en las últimas horas a la altura del municipio de Ocaña. Especial atención para el corregimiento de La Ermita.</p>		

REGIÓN ANDINA	SITIOS PARA LOS CUALES SE GENERA LA ALERTA	ALERTA NARANJA
<p><b>PROBABILIDAD DE CRECIENTE SÚBITA EN LA CUENCA DEL RÍO OPÓN.</b> Se mantiene esta alerta dada la probabilidad de incrementos súbitos en el nivel del río La Colorada, afluente del río Opón, a la altura del municipio de Barrancabermeja (Santander).</p> <p><b>PROBABILIDAD DE CRECIENTES SÚBITAS EN LA CUENCA DEL RÍO CARARE.</b> Se mantiene la alerta dados los ascensos en el nivel del río Carare y sus afluentes, a la altura de San Pablo de Borbur y Otanche (Boyacá), Cimitarra y Puerto Parra (Santander).</p> <p><b>PROBABILIDAD DE CRECIENTE SÚBITA EN LA CUENCA DE LOS RÍOS SUÁREZ Y FONCE.</b> Se mantiene esta alerta dados los incrementos súbitos que se están registrando en el nivel de los ríos Suárez, Fonce y sus afluentes, especialmente en la parte baja de los cauces principales.</p> <p><b>PROBABILIDAD DE CRECIENTES SÚBITAS EN LAS CUENCAS DE LOS RÍOS CIMITARRA, SAN BARTOLO, NARE, LA MIEL Y GUARINÓ.</b> Se mantiene esta alerta dado que se prevé crecientes súbitas en el nivel de los ríos Cimitarra, San Bartolo, Nare, La Miel, Guarinó y sus afluentes, entre otros directos al río Magdalena.</p> <p><b>PROBABILIDAD DE CRECIENTE SÚBITA EN LA CUENCA DEL RÍO NEGRO Y SECO.</b> Se mantiene esta alerta dada la probabilidad de incrementos súbitos en los niveles del río Negro, Seco y sus afluentes, en el departamento de Cundinamarca.</p>		

# ALERTAS POR NIVELES DE LOS RÍOS

REGIÓN PACÍFICO	SITIOS PARA LOS CUALES SE GENERA LA ALERTA	ALERTA NARANJA
<p><b>NIVELES ALTOS EN TODA LA CUENCA DEL RÍO SAN JUAN (CHOCÓ).</b>                      Debido a las fuertes precipitaciones que se han presentado sobre la subregión del San Juan al suroriente de Chocó, se registra incremento importante del río San Juan, por lo cual se alerta a las poblaciones de Medio San Juan, Condoto e Istmina. Igual recomendación para el municipio de Andagoya y otros sectores en la cuenca baja del río San Juan a la altura del municipio de Litoral de San Juan.</p> <p><b>PROBABILIDAD DE CRECIENTES EN LAS CUENCAS DE LOS RÍOS MIRA Y TELEMBÍ.</b>                      Se mantiene esta alerta dada la probabilidad de crecientes súbitas en los ríos Mira y Telembí, a la altura de los municipios de Tumaco, Barbacoas y Roberto Payán.</p>		
REGIÓN AMAZONIA	SITIOS PARA LOS CUALES SE GENERA LA ALERTA	ALERTA NARANJA
<p><b>NIVELES ALTOS EN EL RÍO AMAZONAS.</b>                      Se mantiene esta alerta por niveles altos en el río Amazonas, a la altura del municipio de Leticia, esta condición hidrológica es normal para la época del año y se espera que la cota de afectación se alcance durante el mes de abril.</p>		
REGIÓN ORINOQUIA	SITIOS PARA LOS CUALES SE GENERA LA ALERTA	ALERTA NARANJA
<p><b>PROBABILIDAD DE CRECIENTES SÚBITAS EN AFLUENTES DE LA CUENCA ALTA DEL RIO ARAUCA.</b>                      Se incrementa esta alerta ya que se registran ascensos en los niveles de los ríos Cobaría, Cobugón, Chitagá y Margua, afluentes del río Arauca en la cuenca alta.</p>		

# ALERTAS POR NIVELES DE LOS RÍOS

REGIÓN ANDINA	SITIOS PARA LOS CUALES SE GENERA LA ALERTA	ALERTA AMARILLA
<p><b>PROBABILIDAD DE CRECIENTES SÚBITAS EN LA CUENCA ALTA DEL RÍO SAN JORGE.</b> Se mantiene esta alerta dada la probabilidad de crecientes súbitas en el nivel del río San Jorge (Cuenca alta) y tributarios, a la altura de los municipios de Montelíbano y Buenavista (Córdoba).</p> <p><b>PROBABILIDAD DE CRECIENTES SÚBITAS EN LA CUENCA DEL RÍO BOGOTÁ.</b> Se mantiene esta alerta dada la probabilidad de crecientes súbitas en el nivel del río Bogotá y tributarios.</p> <p><b>CRECIENTES SÚBITAS EN LA CUENCA DEL RÍO NEVADO.</b> Se mantiene esta alerta dada la creciente súbita que se está registrando en la cuenca del río Nevado, afluente del río Chicamocha, a la altura del municipio Boavita (Boyacá).</p> <p><b>PROBABILIDAD DE CRECIENTE SÚBITA EN LA CUENCA DEL RÍO SAN JUAN (SUR OCCIDENTE DE ANTIOQUIA).</b> Se mantiene esta alerta dada la probabilidad de incrementos súbitos en el nivel del río San Juan y la quebrada La Liboriana a la altura del municipio de Salgar Antioquia, afluente del río Cauca.</p> <p><b>PROBABILIDAD DE CRECIENTES SÚBITAS EN LAS QUEBRADAS Y RÍOS DE VALLE DE ABURRÁ.</b> Se mantiene esta alerta dada la probabilidad de incrementos súbitos en el nivel de las quebradas y ríos del Valle de Aburra, especial atención al río Medellín.</p> <p><b>PROBABILIDAD DE CRECIENTES SÚBITAS EN AFLUENTES DEL RÍO CAUCA EN VALLE DEL CAUCA</b> Se mantiene esta alerta por probabilidad de incrementos súbitos en los niveles de los ríos Cali, Lili, Meléndez, Cañaveralejo, Claro, Jamundí, Guachal, Amaime, Cerrito, Tuluá, Bugalagrande, Guadalajara y Paila, entre otros directos al río Cauca en el departamento de Valle del Cauca. Especial atención al río Guadalajara, a la altura del municipio de Buga.</p>		

# ALERTAS POR NIVELES DE LOS RÍOS

REGIÓN ANDINA	SITIOS PARA LOS CUALES SE GENERA LA ALERTA	ALERTA AMARILLA
<p><b>PROBABILIDAD DE CRECIENTES SÚBITAS EN LA CUENCA DEL RÍO NECHÍ.</b> Se mantiene esta alerta ante la probabilidad de incrementos súbitos en el nivel del río en Nechí y sus afluentes, aportante de la cuenca baja del río Cauca. Se presentan incrementos importantes de la quebrada La Oca en inmediaciones de Zaragoza (Antioquia) situación que está causando inundaciones lentas.</p> <p><b>PROBABILIDAD DE CRECIENTES SÚBITAS EN LAS CUENCAS DE LOS RÍOS SOGAMOSO, LEBRIJA Y OTROS DIRECTOS AL MAGDALENA.</b> Se mantiene esta alerta ante la probabilidad de incrementos súbitos en el nivel de las cuencas de los ríos Sogamoso, Lebrija y otros directos al Magdalena. Se mantiene ésta alerta debido a la probabilidad de crecientes súbitas en la cuenca del río Lebrija, especialmente en los ríos Frio, La Iglesia, Tona, Navas, Chapinero y río de Oro cerca de Bucaramanga (Santander) y en el cauce principal del río Lebrija el cual presenta niveles altos a la altura del municipio de Sabana de Torres (Santander), producto de las precipitaciones de variada intensidad registradas en la parte alta de cuenca. El IDEAM recomienda a la UNGRD mantener especial atención al comportamiento en el nivel del río Lebrija y sus afluentes, ante posibles crecientes súbitas.</p> <p><b>PROBABILIDAD DE CRECIENTES SÚBITAS EN LA CUENCA DEL RÍO TAPIAS Y ARMA.</b> Se mantiene esta alerta dada la probabilidad de crecientes súbitas en el nivel del río Tapias, Arma y sus afluentes, directos al río Cauca en sectores del Eje Cafetero.</p> <p><b>PROBABILIDAD DE CRECIENTES SÚBITAS EN LOS RÍOS DEL NORTE DEL TOLIMA</b> Se mantiene esta alerta dadas las crecientes súbitas que se están registrando en los ríos Coello, Totaré, Opia, Gualí, Lagunilla, Sabandija, Recio y afluentes, en el norte del departamento de Tolima.</p> <p><b>CRECIENTE SÚBITA EN LA DEL RÍO CAUCA EN MEDIACANOA.</b> Se mantiene esta alerta dada la creciente súbita que se está registrando en el río Cauca, especialmente a la altura de la estación Mediacanóa en el municipio Yotoco, Valle del Cauca.</p> <p><b>PROBABILIDAD DE CRECIENTES SÚBITAS EN EL RÍO TARAZÁ</b> Se mantiene esta alerta ante posibles incrementos súbitos en el nivel del río en mención (municipio de Tarazá, Antioquia), afluente en la cuenca baja del río Cauca.</p>		

# ALERTAS POR NIVELES DE LOS RÍOS

REGIÓN CARIBE	SITIOS PARA LOS CUALES SE GENERA LA ALERTA	ALERTA AMARILLA
<p><b>PROBABILIDAD DE CRECIENTES EN AFLUENTES A LA CUENCA MEDIA DEL RÍO ATRATO.</b>                      Se mantiene esta alerta dada la probabilidad de crecientes súbitas en los ríos Bojayá, Napipí, Opogadó, Murindó, Murrí, Riosucio y otros directos al río Atrato entre Bebaramá y Murrí, afluentes de la cuenca media del río Atrato. Por las fuertes precipitaciones que se han presentado en los últimos días en la cuenca media del río Atrato, se incrementaron los niveles en los afluentes del cauce principal como los ríos Bojayá, Quito y Bebarama, por esta condición y las lluvias esperadas para los próximos días, El IDEAM recomienda a las autoridades de Gestión del Riesgo y a la población en general asentada en las riberas de estos ríos y afluentes (especialmente los municipios de Bojayá - Chocó- y Vigía del Fuerte -Antioquia-), estén atentos al comportamiento de los niveles de estos cauces.</p> <p><b>PROBABILIDAD DE CRECIENTES SÚBITAS EN EL RÍO TARRA Y BAJO CATATUMBO.</b>                      Continúa la alerta para los ríos Tarra, Oro y bajo Catatumbo debido a las variadas fluctuaciones registradas sobre el río Tarra a la altura del municipio de Abrego, se espera que esta condición se refleje en el río Oro entre otros del bajo Catatumbo.</p>		

REGIÓN CARIBE	SITIOS PARA LOS CUALES SE GENERA LA ALERTA	ALERTA AMARILLA
<p><b>PROBABILIDAD DE CRECIENTES SÚBITAS EN LOS RÍOS QUE DESCENDEN DE LA SIERRA NEVADA DE SANTA MARTA.</b>                      Debido a la reactivación de lluvias en la zona, se recomienda especial atención sobre varias corrientes de la Sierra Nevada de Santa Marta, especialmente los que vierten sus aguas a la Ciénaga Grande de Santa Marta, como son Quebrada la Aguja, río Frío, río Sevilla, río Tucurínca, río Aractaca, río Piedras y el Río San Sebastián o Fundación, ante la posibilidad de crecientes súbitas. Dicha recomendación se extiende también a lo largo de las cuencas alta, media y baja de los ríos Minca, Mazanares, Piedras y Mendihuaca.</p> <p><b>PROBABILIDAD DE CRECIENTES SÚBITAS EN EL RÍO ZULIA</b>                      Se mantiene esta alerta ante la probabilidad de crecienta súbita del río Zulia, a la altura del municipio de Zulia</p>		

# ALERTAS POR NIVELES DE LOS RÍOS

REGIÓN PACÍFICO	SITIOS PARA LOS CUALES SE GENERA LA ALERTA	ALERTA AMARILLA
<p><b>PROBABILIDAD DE CRECIENTES SÚBITAS EN LA CUENCA ALTA DEL RÍO PATÍA Y TRIBUTARIOS</b>                      Se mantiene esta alerta ante la posibilidad de incrementos súbitos en los niveles del río Patía (cuenca alta y media) y sus aportantes, tales como los ríos: Guachicono, Guáitara, Juanambú y Mayo.</p>		

REGIÓN ORINOQUIA	SITIOS PARA LOS CUALES SE GENERA LA ALERTA	ALERTA AMARILLA
<p><b>PROBABILIDAD DE CRECIENTES SÚBITAS EN EL RÍOS: UPÍA, GUAVIO, LENGUPÁ, HUMEA, GUACAVÍA, GUATÍQUÍA Y GARAGOA.</b>                      Se mantiene esta alerta por probabilidad de crecientes súbitas en los ríos Upía, Guavio, Lengupá, Humea, Guacavía, Guatiquía y Garagoa, afluentes de la cuenca alta del río Meta. Especial atención en el río Teatinos afluente del Garagoa, a la altura del municipio de Boyacá.</p>		

# ALERTAS POR AMENAZAS DE DESLIZAMIENTO

**ALERTA ROJA:**

Amenaza alta a muy alta por deslizamientos de tierra detonados por lluvias, localizados en los siguientes municipios:

**ALERTA NARANJA:**

Amenaza moderada por deslizamientos de tierra detonados por lluvias, localizados en los siguientes municipios:

REGIÓN ANDINA	SITIOS PARA LOS CUALES SE GENERA LA ALERTA	ALERTA ROJA
ANTIOQUIA: Valdivia.		
REGIÓN AMAZONIA	SITIOS PARA LOS CUALES SE GENERA LA ALERTA	ALERTA ROJA
ANTIOQUIA: Valdivia. BOYACÁ: Otanche. HUILA: Neiva. NORTE DE SANTANDER: Chinácota, Salazar, Sardinata y Tibú. TOLIMA: Ibagué.		
REGIÓN AMAZONIA	SITIOS PARA LOS CUALES SE GENERA LA ALERTA	ALERTA ROJA
CAQUETÁ: San José del Fragua. PUTUMAYO: Mocoa.		
REGIÓN PACÍFICO	SITIOS PARA LOS CUALES SE GENERA LA ALERTA	ALERTA ROJA
CHOCÓ: Cértegui, Condoto y Quibdó.		
REGIÓN CARIBE	SITIOS PARA LOS CUALES SE GENERA LA ALERTA	ALERTA NARANJA
CÓRDOBA: Puerto Libertador y San Jose de Ure.		
REGIÓN ANDINA	SITIOS PARA LOS CUALES SE GENERA LA ALERTA	ALERTA NARANJA
ANTIOQUIA: Anorí, Armenia, Buriticá, Cáceres, Carepa, Caucasia, Dabeiba, El Bagre, Frontino, Murindó, Sabanalarga, Segovia, Tarazá, Turbo, Urao, Vigía del Fuerte, Yarumal y Zaragoza. BOYACÁ: Cubará. CALDAS: Marquetalia, Pensilvania y Samaná. CUNDINAMARCA: Guayabetal y Medina. NORTE DE SANTANDER: Ábrego, Bochalema, Chitagá, Cúcuta, Durania y Toledo. SANTANDER: Bolivar, Bucaramanga, Charalá, Chima, La Belleza, Oiba, Puerto Parra y Socorro. TOLIMA: Cajamarca, Chaparral, Flandes, Fresno, Lérída, Líbano, Natagaima, Ortega y Santa Isabel.		



# ALERTAS POR AMENAZAS DE DESLIZAMIENTO

## ALERTA ROJA:

Amenaza alta a muy alta por deslizamientos de tierra detonados por lluvias, localizados en los siguientes municipios:

## ALERTA NARANJA:

Amenaza moderada por deslizamientos de tierra detonados por lluvias, localizados en los siguientes municipios:

REGIÓN PACÍFICO	SITIOS PARA LOS CUALES SE GENERA LA ALERTA	ALERTA NARANJA
<p><b>CAUCA:</b> Bolívar, Piamonte y Santa Rosa.  <b>CHOCÓ:</b> Carmen del Darién (Curbaradó), Rio Quito (Paimadó) y Riosucio.  <b>NARIÑO:</b> Barbacoas y El Rosario.</p>		
REGIÓN ORINOQUIA	SITIOS PARA LOS CUALES SE GENERA LA ALERTA	ALERTA NARANJA
<p><b>META:</b> Cumaral, Restrepo y Villavicencio.</p>		
REGIÓN CARIBE	SITIOS PARA LOS CUALES SE GENERA LA ALERTA	ALERTA AMARILLA
<p><b>OLÍVAR:</b> Achí, Montecristo, San Pablo, Santa Rosa del Sur, Simití y Tiquisio (Puerto Rico).  <b>CESAR:</b> Agustín Codazzi, La Gloria, Pailitas, Pelaya, San Alberto y San Martín.  <b>CÓRDOBA:</b> Montelíbano, Tierralta y Valencia.  <b>SUCRE:</b> Guaranda.</p>		
REGIÓN ANDINA	SITIOS PARA LOS CUALES SE GENERA LA ALERTA	ALERTA AMARILLA
<p><b>ANTIOQUIA:</b> Abejorral, Abriaquí, Amagá, Amalfi, Andes, Angelópolis, Angostura, Anzá, Apartadó, Argelia, Belmira, Betulia, Briceño, Caicedo, Caldas, Campamento, Cañasgordas, Caracolí, Caramanta, Chigorodó, Ciudad Bolívar, Concordia, Don Matías, Ebéjico, Fredonia, Giraldo, Heliconia, Ituango, La Unión, Liborina, Maceo, Medellín, Montebello, Nariño, Olaya, Peque, Puerto Berrío, Puerto Nare, Puerto Triunfo, Remedios, Salgar, San Carlos, San Jerónimo, San José de La Montaña, San Luis, San Pedro de Los Milagros, Santa Bárbara, Santa Fe de Antioquia, Santa Rosa de Osos, Santo Domingo, Sonsón, Sopetrán, Titiribí, Uramita, Venecia, Yalí y Yolombó.  <b>BOYACÁ:</b> Almeida, Aquitania, Betéitiva, Boavita, Buenavista, Campohermoso, Chinavita, Chita, Chivor, Coper, Corrales, Covarachía, El Espino, Gámeza, Garagoa, Guicán, La Uvita, La Victoria, Labranzagrande, Macanal, Mariquí, Miraflores, Mongua, Moniquirá, Muzo, Pachavita, Páez, Pajarito, Panqueba, Pauna, Paya, Paz de Río, Pesca, Pisba, Puerto Boyacá, Quípama, Rondón, Saboyá, San Eduardo, San José de Pare, San Luis de Gaceno, San Mateo, San Pablo de Borbur, Santa María, Santana, Soatá, Socha, Socotá, Sogamoso, Susacón, Tasco, Tibaná, Tópaga, Turmequé, Úmbita y Ventaquemada.  <b>CALDAS:</b> Aguadas, Chinchiná, Filadelfia, La Merced, Manizales, Manzanares, Marmato, Marulanda, Neira, Pácora, Salamina, Supia, Victoria y Villamaria.</p>		

# ALERTAS POR AMENAZAS DE DESLIZAMIENTO

**ALERTA ROJA:**

Amenaza alta a muy alta por deslizamientos de tierra detonados por lluvias, localizados en los siguientes municipios:

**ALERTA NARANJA:**

Amenaza moderada por deslizamientos de tierra detonados por lluvias, localizados en los siguientes municipios:

REGIÓN ANDINA	SITIOS PARA LOS CUALES SE GENERA LA ALERTA	ALERTA AMARILLA
	<p><b>CUNDINAMARCA:</b> Agua de Dios, Albán, Anapoima, Anolaima, Apulo, Arbeláez, Beltrán, Bituima, Bogotá, D.C., Bojacá, Cabrera, Cachipay, Caparrapí, Cáqueza, Carmen de Carupa, Chaguaní, Chipaque, Choachí, Chocontá, Cogua, Cucunubá, El Colegio, El Peñón, El Rosal, Facatativá, Fusagasugá, Gachalá, Gachetá, Gama, Granada, Guaduas, Guatavita, Guayabal de Siquima, Gutiérrez, Jerusalén, Junín, La Calera, La Mesa, La Palma, La Peña, La Vega, Lenguaque, Machetá, Manta, Nilo, Nimaima, Nocaima, Pacho, Paime, Pandí, Pasca, Pulí, Quebradanegra, Quetame, Quipile, Ricaurte, San Antonio de Tequendama, San Bernardo, San Cayetano, San Francisco, San Juan de Rioseco, Sasaima, Sesquilé, Sibaté, Sylvania, Soacha, Subachoque, Suesca, Supatá, Sutatausa, Tabio, Tausa, Tena, Tibacuy, Tocaima, Topaipí, Ubalá, Útica, Vergara, Vianí, Villagómez, Villapinzón, Villeta, Viotá, Yacopí, Zipacón y Zipaquirá.</p> <p><b>HUILA:</b> Aipe, Altamira, Colombia, Guadalupe, La Plata, Pitalito, Saladoblanco, San Agustín, Suaza, Tarqui, Tello.</p> <p><b>NORTE DE SANTANDER:</b> Arboledas, Cáchira, Cágota, Convención, Cucutilla, El Tarra, El Zulia, Gramalote, Hacarí, Herrán, La Esperanza, Labateca, Los Patios, Lourdes, Mutiscua, Ocaña, Pamplona, Pamplonita, Ragonvalia, San Calixto, Santiago, Silos, Teorama, Villa Caro y Villa del Rosario.</p> <p><b>QUINDÍO:</b> Calarcá, Córdoba y Salento.</p> <p><b>RISARALDA:</b> Santa Rosa de Cabal.</p> <p><b>SANTANDER:</b> Aguada, Albania, Barbosa, Carcasí, Cerrito, Charta, Chipatá, Concepción, Confines, Contratación, Coromoro, El Guacamayo, El Playón, Florián, Floridablanca, Girón, Guaca, Guavatá, Güepsa, La Paz, Landázuri, Lebrija, Macaravita, Málaga, Matanza, Mogotes, Onzaga, Piedecuesta, Puente Nacional, Rionegro, San Andrés, San Benito, San Miguel, San Vicente de Chucurí, Santa Helena del Opón, Sucre, Suratá, Tona, Valle de San José y Vélez.</p> <p><b>TOLIMA:</b> Alpujarra, Alvarado, Anzoátegui, Armero (Guayabal), Ataco, Carmen de Apicalá, Casabianca, Coyaima, Cunday, Dolores, Falan, Herveo, Icononzo, Melgar, Murillo, Palocabildo, Planadas, Prado, Purificación, Rioblanco, Roncesvalles, Rovira, San Antonio, Suárez, Venadillo, Villahermosa y Villarrica.</p>	

REGIÓN PACÍFICO	SITIOS PARA LOS CUALES SE GENERA LA ALERTA	ALERTA AMARILLA
	<p><b>CAUCA:</b> Almaguer, Buenos Aires, Caldono, Corinto, El Tambo, Inzá, Jambaló, La Sierra, López, Miranda, Páez (Belalcázar), Piendamó, Popayán, Rosas, Santander de Quilichao, Silvia, Sotaró (Paispamba), Toribío y Totoró.</p> <p><b>CHOCÓ:</b> Alto Baudó (Pie de Pato), Bagadó, Bahía Solano (Mutis), Bajo Baudó (Pizarro), Bojayá (Bellavista), El Carmen, Lloró, Medio Atrato (Beté), Medio Baudó (Boca de Pepé), Nóvita, Nuquí, Río Iró (Santa Rita), San José del Palmar, Sipí y Tadó.</p> <p><b>NARIÑO:</b> Albán (San José), Buesaco, Cumbitara, Linares, Samaniego y San Pedro de Cartago (Cartago).</p> <p><b>VALLE DEL CAUCA:</b> Buenaventura, Buga, Bugalagrande, Calima (El Darién), Dagua, El Cerrito, El Dovio, Florida, Palmira, San Pedro, Sevilla, Tuluá, Versalles, Vijes y Yumbo.</p>	

# ALERTAS POR AMENAZAS DE DESLIZAMIENTO

**ALERTA ROJA:**

Amenaza alta a muy alta por deslizamientos de tierra detonados por lluvias, localizados en los siguientes municipios:

**ALERTA NARANJA:**

Amenaza moderada por deslizamientos de tierra detonados por lluvias, localizados en los siguientes municipios:

REGIÓN ORINOQUIA	SITIOS PARA LOS CUALES SE GENERA LA ALERTA	ALERTA AMARILLA
<p><b>ARAUCA:</b> Saravena y Tame.  <b>CASANARE:</b> Aguazul, Chámeza, Hato Corozal, La Salina, Monterrey, Nunchía, Paz de Ariporo, Pore, Recetor, Támara, Tauramena y Yopal.  <b>META:</b> Acacías, Cubarral, El Calvario, Guamal, La Macarena, Lejanías, Mesetas y San Juanito.</p>		

REGIÓN AMAZONIA	SITIOS PARA LOS CUALES SE GENERA LA ALERTA	ALERTA AMARILLA
<p><b>CAQUETÁ:</b> Belén de los Andaquíes, Cartagena del Chairá, El Doncello, El Paujil, Florencia, Montañita, Morelia y Puerto Rico.  <b>PUTUMAYO:</b> Villagarzón.</p>		

# ALERTAS POR AMENAZAS DE DESLIZAMIENTO

**ALERTA ROJA:**

Amenaza alta a muy alta por deslizamientos de tierra detonados por lluvias, localizados en los siguientes municipios:

**ALERTA NARANJA:**

Amenaza moderada por deslizamientos de tierra detonados por lluvias, localizados en los siguientes municipios:

## SECTORES VIALES

### SECTORES VIALES IDENTIFICADOS CON POTENCIALIDAD DE DESLIZAMIENTOS de TIERRA, EN LOS CUALES GENERAN ALERTAS

DEPARTAMENTO	SECTOR VIAL
CAQUETÁ	Vía Suaza – Florencia Vía Vergel– Florencia
CUNDINAMARCA	Vía Cajamarca – Bogotá Bogotá – Villavicencio
ANTIOQUIA	Vía Medellín – Bolombolo Zaragoza – Cucasia Vía Valdivia – Puerto Valdivia
CALDAS	Manizales – Fresno
TOLIMA	Cajamarca – Ibagué La Línea KM 43+600 Armero – Líbano Líbano – Villahermosa Casabianca – Herveo Santa Isabel – Venadillo.
NARIÑO	Vía Pasto – Mocoa Pasto – Popayán Pasto – Mojarra Túquerres - Tumaco
NORTE DE SANTANDER	Ocaña - Sardinata
RISARALDA	Tadó - Pereira
BOYACÁ	Vía Yopal - Sogamoso
VALLE DEL CAUCA	Bolívar - Roldanillo

# ALERTAS POR AMENAZAS DE INCENDIOS DE LA COBERTURA VEGETAL

**ALERTA ROJA:**

Amenaza Alta o muy alta de ocurrencia de incendios de la cobertura vegetal en zonas de bosques, cultivos y pastos, localizados en los siguientes municipios y sectores aledaños:

**ALERTA NARANJA:**

Amenaza moderada de ocurrencia de incendios de la cobertura vegetal en zonas de bosques, cultivos y pastos, localizados en los siguientes municipios y sectores aledaños:

REGIÓN CARIBE	SITIOS PARA LOS CUALES SE GENERA LA ALERTA	ALERTA ROJA
<p><b>ATLÁNTICO:</b> Barranquilla, Piojó.  <b>BOLÍVAR:</b> Arjona, Cartagena De Indias, Santa Catalina, Turbaco, Turbana.  <b>CÓRDOBA:</b> Chima, Lórica, Moñitos, San Antero, San Bernardo Del Viento.  <b>LA GUAJIRA:</b> Albania, Barrancas, Dibulla, El Molino, Fonseca, Maicao, Riohacha, San Juan Del Cesar, Uribia, Villanueva.  <b>MAGDALENA:</b> Santa Marta.  <b>SUCRE:</b> Tolú.</p>		

REGIÓN CARIBE	SITIOS PARA LOS CUALES SE GENERA LA ALERTA	ALERTA NARANJA
<p><b>ATLÁNTICO:</b> Puerto Colombia.  <b>BOLÍVAR:</b> Mahates.  <b>CESAR:</b> Valledupar.  <b>CÓRDOBA:</b> Momil, Purísima, San Andrés De Sotavento, Tuchín.  <b>LA GUAJIRA:</b> Manaure..  <b>MAGDALENA:</b> Plato, Santa Bárbara De Pinto, Tenerife.  <b>SUCRE:</b> Colosó, Coveñas, Morroa, Palmito, Tolviejo.</p>		

*Especial atención en los Parques Nacionales Naturales y áreas naturales Los Flamencos, Serranía del Perijá, Sierra Nevada de Santa Marta y Paramillo*

REGIÓN ORINOQUIA	SITIOS PARA LOS CUALES SE GENERA LA ALERTA	ALERTA ROJA
<p><b>ARAUCA:</b> Arauca.</p>		

# ALERTAS METEOMARINA

## MAR CARIBE

**SIN ALERTAS** CONDICIONES NORMALES

## OCÉANO PACÍFICO

**SIN ALERTAS** CONDICIONES NORMALES

°C: grados Celsius

m: metros

mm: milímetros

msnm: metros sobre nivel del mar

Km/h: kilómetros por hora

HLC: hora local colombiana

GOES: Geostationary Operational Environmental Satellites (Satélite Geoestacionario Operacional Ambiental).

GOES-16 es el designado GOES-Este, localizado en 75° W sobre el ecuador geográfico.

PNN: Parque Nacional Natural

SFF: Santuario de Fauna y Flora



**ALERTA ROJA. PARA TOMAR ACCIÓN** Advierte al Sistema Nacional de Gestión del Riesgo de Desastres sobre el peligro de un fenómeno y sus efectos adversos sobre la población. Se emite una alerta sólo cuando la identificación de un evento extraordinario indique la amenaza inminente y cuando la gravedad del fenómeno requiera atención prioritaria de los comités departamentales y locales.



**ALERTA NARANJA. PARA PREPARARSE** Indica la amenaza de un fenómeno. No implica riesgo inmediato por lo que es catalogado como un mensaje para informarse y prepararse. El aviso implica vigilancia continua ya que las condiciones son propicias para el desarrollo de un suceso natural.



**ALERTA AMARILLA. PARA INFORMARSE** Se emite cuando las condiciones hidrometeorológicas son favorables para la ocurrencia de un fenómeno natural y pueden aumentar el riesgo según los pronósticos. Por sus características, este nivel está encaminado a informar.

**CONDICIONES NORMALES** Indica que no existe ninguna clase de alerta para la región o zona mencionada.

Yolanda GONZÁLEZ H. | Directora General

Mery E. FERNÁNDEZ P. | Jefe Oficina del Servicio de Pronósticos y Alertas

**Profesionales de Turno:**

Luis A. LÓPEZ, Diana M. GUZMÁN, José L. RUALES, Alberto PARDO, Sonia C. BERMÚDEZ, Sergio ROJAS, Mauricio TORRES y Daniel USECHE.

<http://www.ideam.gov.co>

Correos electrónicos: [servicio@ideam.gov.co](mailto:servicio@ideam.gov.co), [alertas@ideam.gov.co](mailto:alertas@ideam.gov.co)

Calle 25D # 96B – 70, Piso 3. Bogotá, D.C., Colombia.

Teléfono: 3075625 Ext. 1334–1336.

**Síguenos en:**

