

El IDEAM comunica al Sistema Nacional de Gestión del Riesgo de Desastres (SNGRD) y al Sistema Nacional Ambiental (SINA)

INCREMENTO DE LLUVIAS EN LA REGIÓN CARIBE, OCCIDENTE DE LA REGIÓN ANDINA Y REGIÓN PACÍFICA

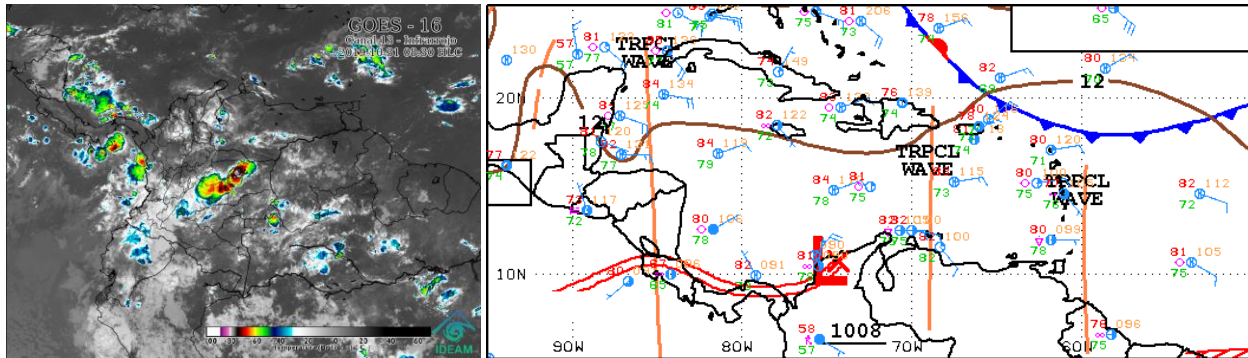


Figura 1. Imagen satelital infrarrojo GOES-East a las 08:30 HLC del 31 de octubre de 2019 (izquierda). Análisis sinóptico de superficie a las 08:30 HLC del 31 de octubre de 2019 (derecha). Fuente: IDEAM / NHC-NOAA.

Para el día de hoy dos (2) ondas tropicales se aproximan desde el oriente hacia el territorio nacional. Estos sistemas, junto a patrones de circulación del viento en superficie y en niveles altos de la troposfera con abundante humedad del aire, favorecerán el tiempo lluvioso a partir de la noche de hoy y durante el puente festivo, especialmente durante horas de la tarde y noche.

PRONÓSTICO DE LLUVIAS

Desde las últimas horas de la tarde del día jueves 31 de octubre, hasta el lunes 04 de noviembre, se anticipa que el tránsito de ondas tropicales sobre el norte del país, en conjunto con patrones atmosféricos propios de la segunda temporada de lluvias del año, favorecerán el aumento de la nubosidad y de volúmenes de precipitación en sectores del occidente de la región Andina, en departamentos de Antioquia, Caldas, Risaralda, Quindío y zonas montañosas de Valle del Cauca y Cauca; en la región Caribe, particularmente en sectores del Urabá antioqueño y zonas costeras de Bolívar, Sucre y Córdoba; al igual que en amplias áreas de la región Pacífica (figura 2).

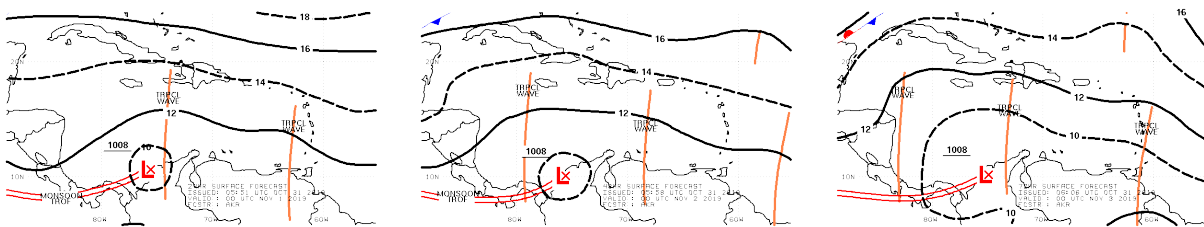


Figura 2. Pronóstico de la posición del eje de onda tropical a las 07:00 HLC de los días jueves 31 de octubre (izquierda), viernes 01 de noviembre (centro) y sábado 02 de noviembre (derecha). Fuente: NHC-NOAA.

ALERTAS POR DESLIZAMIENTOS

Dadas las condiciones de pronóstico del tiempo es importante resaltar que se mantiene saturación de humedad en los suelos, ocasionando probabilidad alta y moderada de ocurrencia de deslizamientos de tierra detonados por lluvias, en sectores inestables o de alta pendiente de municipios ubicados en los departamentos de Antioquia, Boyacá, Caldas, Cauca, Chocó, Cundinamarca, Nariño, Putumayo, Santander y Tolima.

La información detallada sobre la amenaza por deslizamientos de tierra se encuentra disponible en www.pronosticosyalertas.gov.co/web/pronosticos-y-alertas/pronostico-de-la-amenaza-diaria-por-deslizamientos. Debido a lo anterior, se recomienda:

- Realizar recorridos preferiblemente en el día.
- Identificar las áreas con amenazas de deslizamientos o derrumbes.
- Si el deslizamiento es en una vía, avisar a las autoridades y a los otros conductores para ponerlos en alerta.
- Evite exponerse a zonas de crecientes y deslizamientos

Se recomienda consultar la información en las herramientas interactivas VI@JERO SEGURO, #767, Twitter @numeral767 y la página web www.invias.gov.co sobre cómo se están comportando los diferentes corredores viales del país.

ALERTAS HIDROLÓGICAS

Se mantiene alerta roja por la condición de ascenso de niveles en la cuenca del río San Jorge, a la altura del centro poblado Marralú, y niveles altos en las ciénagas de San Marcos y Ayapel, con igual condición hidrológica en la mayoría de cuerpos lacustres de la zona. También, por los niveles altos del río Cauca entre los municipios de Nechí (Antioquia), San Jacinto del Cauca (Bolívar), Guaranda (Sucre), Achí y Pinillos (Bolívar), situación igual para la cuenca baja del río Nechí.

De otra parte, se emitió alerta naranja por probabilidad de crecientes súbitas en la cuenca alta, media y baja del río Atrato (Chocó); en el río Murindó y sus afluentes (Antioquia); en los ríos del Golfo de Urabá; en la cuenca del Lebrija (Santander); en la cuenca de los ríos Jamundí y Claro (Valle del Cauca); en la cuenca del río San Juan; en la cuenca del río Baudó y directos al océano Pacífico (Chocó); en los ríos del litoral pacífico en Cauca y Valle del Cauca, así como en los ríos Iscuandé, Tapaje y Mira en Nariño.

Se recomienda estar atentos a las alertas hidrológicas emitidas en los diferentes boletines del día, los cuales se pueden consultar en el enlace web www.pronosticosyalertas.gov.co/boletines-e-informes-tecnicos. De igual manera, los niveles de los principales ríos en el país los puede consultar en el enlace www.pronosticosyalertas.gov.co/web/pronosticos-y-alertas/boletin-hidrologico-diario.

RECOMENDACIONES GENERALES

Se recomienda especial atención a los sectores mencionados en las regiones Andina, Caribe y Pacífica, incluidas las costas sobre el Caribe y el océano Pacífico, por posibles lluvias intensas, con posibilidad de eventos puntuales de granizo en zonas de montaña, tormentas eléctricas y rachas de vientos, incremento en los niveles de los ríos y probabilidad de deslizamientos detonados por lluvias en zonas inestables y de alta pendiente.

El IDEAM continuará monitoreando las condiciones meteorológicas adversas, por lo cual recomienda a los Comités Locales y Departamentales para la Gestión del Riesgo de Desastres y a las diferentes entidades del SNGRD y del Sistema Nacional Ambiental, estar atentos a los boletines que emita el Instituto sobre los mismos.