

INFORME TÉCNICO DIARIO N° 090

El IDEAM comunica al Sistema Nacional de Gestión del Riesgo (SNGR) y al Sistema Nacional Ambiental (SINA).

Bogotá D. C.

Domingo 31 de marzo de 2019.

Hora de actualización: 12:00 m.



IDEAM
Instituto de Hidrología
Meteorología y
Estudios Ambientales
CII. 25D N° 96B-70

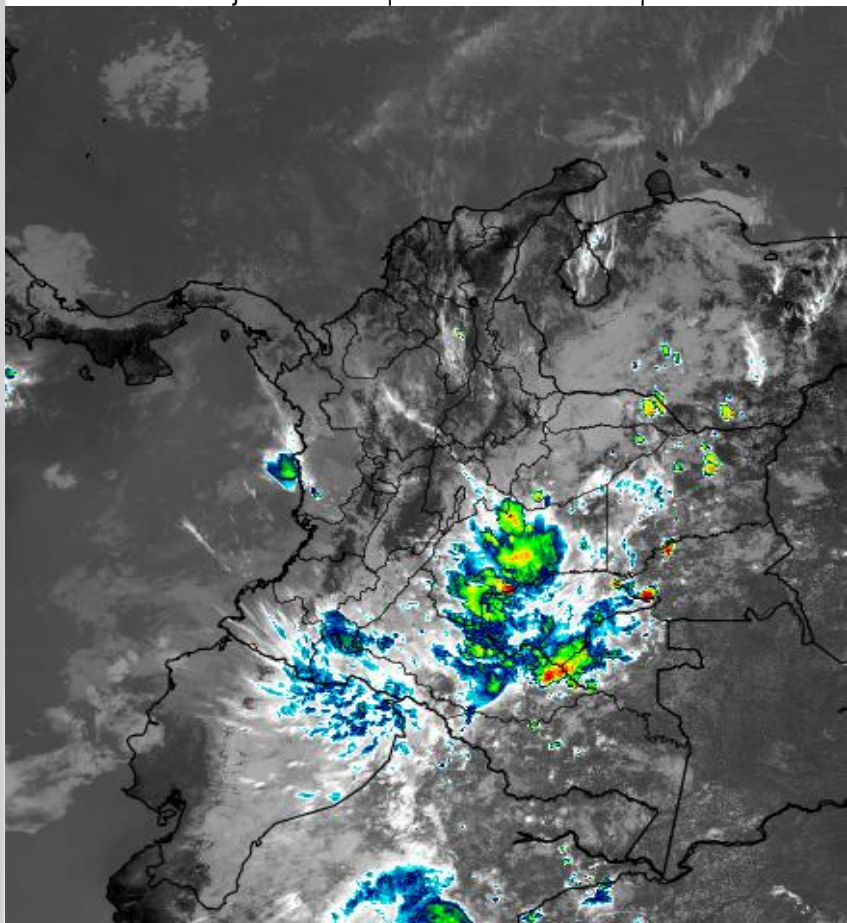
CONDICIONES HIDROMETEOROLÓGICAS ACTUALES

En las últimas 24 horas se presentó una disminución considerable en la cantidad total de volumen de precipitación en el territorio nacional, las precipitaciones de mayor consideración se reportaron en sectores las regiones Orinoquia y Amazonía.

Para las siguientes horas se prevén lluvias en áreas del occidente de la región Amazónica, Orinoquia, oriente de la Andina y a lo largo de la región Pacífica. Predominio de tiempo seco en la región Caribe.

IMAGEN SATELITAL

Canal Infrarrojo - GOES 16 | 31 de marzo de 2019 | 11:30 a.m.



Consulte todos los días el pronóstico del tiempo y las alertas hidrometeorológicas vigentes del IDEAM, en un formato de calidad. Alrededor de las 7:30 a. m. está a disposición del público en www.ideam.gov.co.

Se puede ver también en dispositivos móviles **AQUÍ**





LO MÁS DESTACADO

LLUVIAS REGISTRADAS EN LAS ÚLTIMAS 24 HORAS

- Las precipitaciones de mayor consideración se reportaron en los departamentos de Arauca, Caquetá, Norte de Santander y Putumayo, en el resto del país tendieron a predominar las condiciones secas. El mayor volumen de lluvia registrado en el municipio de **Tame (Arauca)** con **86,4 mm**.

ALERTA ROJA

- Por alta posibilidad de ocurrencia de incendios de la cobertura vegetal en zonas de bosques, cultivos y pastos localizadas en departamentos de Atlántico, Bolívar, Cesar, Córdoba, La Guajira, Magdalena y Sucre, en la región Caribe; Boyacá y Norte de Santander, en la Andina y Arauca, en la región Orinoquia.
- Por alta posibilidad de deslizamientos de tierra en zonas inestables o de ladera ubicadas en los departamentos de Cesar, Antioquia, Caldas, Meta, Casanare y Putumayo.

ALERTA NARANJA

- Por mediana posibilidad de ocurrencia de incendios de la cobertura vegetal en zonas de bosques, cultivos y pastos localizados en las regiones Caribe, Andina y Orinoquia.
- Por mediana posibilidad de deslizamientos de tierra detonados por lluvias en sectores inestables o de alta pendiente localizados en las regiones Caribe, Andina, Pacífica, Orinoquia y Amazonia.
- Por mediana posibilidad de crecientes súbitas en los ríos Carare (Santander) y en la cuenca media y baja del San Juan (Chocó).
- Por niveles altos en el río Amazonas, a la altura de Leticia.

ALERTA AMARILLA

- Por baja probabilidad de crecientes súbitas en los ríos: Páez (Cauca-Huila); Íquira, Yaguará y Baché (Huila); Saldaña, Amoyá, Atá, Aipe y Chenche (Tolima); La Miel (Antioquia); Guarín (Caldas); Negro (Cundinamarca); Suárez, Fonce y Opón (Santander); Lili, Meléndez, Cañaveralejo, Arroyohondo, Yumbo, Mulalo, Vigés, Yotoco, Mediacanoa, Piedras y Guadalajara (Valle del Cauca); Negro, Guacavía, Guatiquía, Guayuriba, Humea, Lengupá, Upía, Túa, Cusiana y Cravo sur, afluentes al río Meta (Meta); cuenca baja del Cesar (Cesar); Orito y San Miguel, aportantes cuenca alta del Putumayo y Sangoyaco y Mulato, tributarios de la cuenca alta del Caquetá (Putumayo).
- Por baja posibilidad de deslizamientos de tierra en sectores inestables o de alta pendiente, localizados en las regiones Caribe, Andina, Pacífica, Orinoquia y Amazonia.
- Por pleamar asociado con la marea astronómica hasta el día de hoy 31 de marzo, del presente año en el litoral Caribe nacional.

PRONÓSTICO CONDICIONES METEOROLÓGICAS ESPECIALES

ÁREA DEL VOLCÁN GALERAS

En las horas de la mañana se prevé tiempo seco. Después del mediodía se incrementará la nubosidad con precipitaciones.

El SERVICIO GEOLÓGICO COLOMBIANO reporta en nivel AMARILLO (III): CAMBIOS EN EL COMPORTAMIENTO DE LA ACTIVIDAD VOLCÁNICA. Lat:1.95 Lon:-77.37

ELEVACIÓN (pies)	DIRECCIÓN	VELOCIDAD	
		NUDOS	Km/h
10.000	ESTE	0 - 5	0 - 9
18.000	ESTE	0 - 5	0 - 9
24.000	ESTE	5 - 10	9 - 18
30.000	ESTE	5 - 10	9 - 18

ÁREA DEL VOLCÁN NEVADO DEL HUILA

Preveerán las condiciones de tiempo seco en las primera horas del día. Al final de la tarde no se descartan algunas lloviznas en el sector.

El SERVICIO GEOLÓGICO COLOMBIANO reporta en nivel AMARILLO (III): CAMBIOS EN EL COMPORTAMIENTO DE LA ACTIVIDAD VOLCÁNICA. Lat:2.92 Lon:-76.05

ELEVACIÓN (pies)	DIRECCIÓN	VELOCIDAD	
		NUDOS	Km/h
10.000	ESTE-SURESTE	5 - 10	9 - 18
18.000	ESTE	0 - 5	0 - 9
24.000	ESTE	0 - 5	0 - 9
30.000	ESTE	5 - 10	9 - 18

ÁREA DEL VOLCÁN CERRO MACHÍN

Se estima que durante gran parte de la jornada se presente tiempo seco, aunque al finalizar el día se incrementará la nubosidad.

El SERVICIO GEOLÓGICO COLOMBIANO reporta en nivel AMARILLO (III): CAMBIOS EN EL COMPORTAMIENTO DE LA ACTIVIDAD VOLCÁNICA. Lat:4.80 Lon:-75.62

ELEVACIÓN (pies)	DIRECCIÓN	VELOCIDAD	
		NUDOS	Km/h
10.000	SUR-SURESTE	0 - 5	0 - 9
18.000	SUR	0 - 5	0 - 9
24.000	SUR-SUROESTE	5 - 10	9 - 18
30.000	ESTE	5 - 10	9 - 18

ÁREA DEL VOLCÁN NEVADO DEL RUIZ

Cielo entre parcialmente nublado y nublado con lluvias después del mediodía, inclusive no se descartan tormentas eléctricas.

El SERVICIO GEOLÓGICO COLOMBIANO reporta en nivel AMARILLO (III): CAMBIOS EN EL COMPORTAMIENTO DE LA ACTIVIDAD VOLCÁNICA. Lat:4.89 Lon:-75.32

ELEVACIÓN (pies)	DIRECCIÓN	VELOCIDAD	
		NUDOS	Km/h
10.000	ESTE-SURESTE	0 - 5	0 - 9
18.000	SUR-SUROESTE	0 - 5	0 - 9
24.000	SUR-SUROESTE	0 - 5	0 - 9
30.000	ESTE	5 - 10	9 - 18

ÁREA DEL COMPLEJO VOLCÁNICO CHILES-CERRO NEGRO DE MAYASQUER

A lo largo de la jornada se estima cielo entre parcial y mayormente cubierto con predominio de tiempo seco.

El SERVICIO GEOLÓGICO COLOMBIANO reporta en nivel AMARILLO (III): CAMBIOS EN EL COMPORTAMIENTO DE LA ACTIVIDAD VOLCÁNICA. Lat:0.81-Lon:-77.33 Lat:0.76 Lon:-77.95

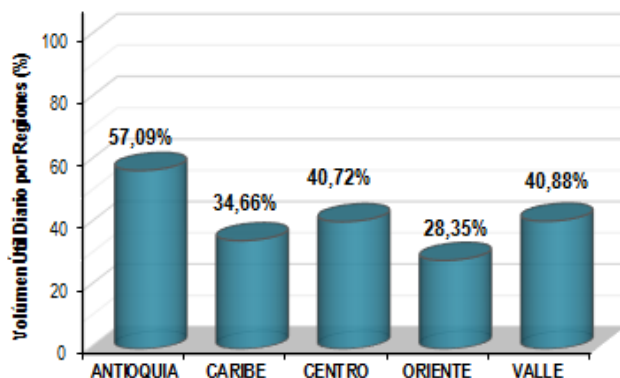
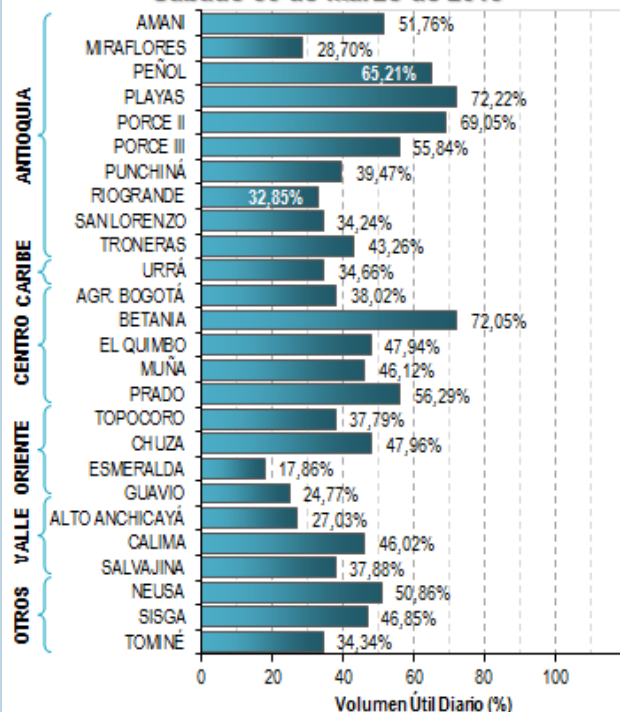
ELEVACIÓN (pies)	DIRECCIÓN	VELOCIDAD	
		NUDOS	Km/h
10.000	ESTE-SURESTE	0 - 5	0 - 9
18.000	ESTE	0 - 5	0 - 9
24.000	ESTE	0 - 5	0 - 9
30.000	ESTE	5 - 10	9 - 18

ESTADO DE LOS EMBALSES

A continuación se relaciona el volumen útil diario de los principales embalses del país (expresado en porcentaje), de acuerdo con la información reportada por XM S.A. E.S.P en la siguiente dirección electrónica: <http://ido.xm.com.co/ido/SitePages/hidrologia.aspx?q=reservas>

VOLUMEN ÚTIL DIARIO EN LOS PRINCIPALES EMBALSES DEL PAÍS

Sábado 30 de marzo de 2019



Para estar informado diariamente de lo que pasa con el **pronóstico del tiempo y las alertas.**

Síguenos en Twitter
@IDEAMColombia



PRECIPITACIONES

A continuación se relacionan los municipios donde en las últimas 24 horas se registraron precipitaciones iguales o superiores a 20.0 mm.

Se aclara que las precipitaciones indicadas en los municipios, realmente corresponden a aquellos puntos en los cuales el IDEAM tiene estaciones de monitoreo, pero no necesariamente quiere decir que el dato corresponda a las lluvias que se presentaron directamente sobre el área urbana en donde se concentra la mayor población. En ocasiones la estación sobre la cual se destaca el mayor valor de precipitación, a pesar de pertenecer al municipio, puede quedar alejada del centro poblado principal.

DEPARTAMENTO	MUNICIPIO
ANTIOQUIA	Valdivia (75,0), Angostura (33,0) y Yarumal (26,0).
ARAUCA	Tame (86,4) , Tame-Morichal (47,5) y Arauca-Aeropuerto (22,9).
CAQUETÁ	Solano-Araracuara (50,4) y Belén De Los Andaquíes (31,0).
CASANARE	Yopal-Aeropuerto (57,5) y Yopal-La Chaparrera (20,0).
CUNDINAMARCA	El Colegio (36,1).
HUILA	Acevedo (25,0).
META	Vistahermosa (20,0).
NORTE DE SANTANDER	Salazar (71,5), Ábrego (40,0), Toledo (23,0) y Ocaña (20,0).
PUTUMAYO	Mocoa-Condagua (40,0), Mocoa-Acueducto (39,9), Puerto Leguízamo (23,0) y Mocoa-Puerto Limón (21,3).
SANTANDER	Pinchote (55,6) y Charalá (27,0).
TOLIMA	Cunday (25,0).
VAUPÉS	Mitú-Automática (37,0).
VICHADA	Cumaribo-Las Gaviotas (75,0).

Para estar informado diariamente de lo que pasa con el **pronóstico del tiempo y las alertas.**

Síguenos en Twitter
@IDEAMColombia



TEMPERATURAS MÁXIMAS

A continuación se relacionan los municipios donde en las últimas 24 horas se registraron temperaturas iguales o superiores a 35.0 °C.

Se aclara que las temperaturas indicadas en los municipios, realmente corresponden a aquellos puntos en los cuales el IDEAM tiene estaciones de monitoreo, pero no necesariamente quiere decir que el dato corresponda a las temperaturas que se presentaron directamente sobre el área urbana en donde se concentra la mayor población. En ocasiones la estación sobre la cual se destaca el mayor valor de temperatura, a pesar de pertenecer al municipio, puede quedar alejada del centro poblado principal.

DEPARTAMENTO	MUNICIPIO
ANTIOQUIA	Valparaíso-Fredonia (36,0).
BOLÍVAR	Zambrano (37,0) , Magangué (35,8), Pinillos (35,2) y Arjona (35,1).
CESAR	Valledupar-Aeropuerto (36,2).
CÓRDOBA	Planeta Rica (35,6), Ciénaga De Oro (35,6), Montería-Aeropuerto (35,0) y San Bernardo Del Viento (35,0).
LA GUAJIRA	Urumita (36,4).
MAGDALENA	Pivijay (35,2).
SUCRE	Corozal-Aeropuerto (35,6).



PRONÓSTICO METEOROLÓGICO



Domingo 31 de marzo y lunes 01 de abril de 2019

REGIÓN	PRONÓSTICO
SABANA DE BOGOTÁ	<p>DOMINGO: En la tarde se pronostica cielo parcial a mayormente nublado con posibles lloviznas en el norte y occidente del área. Predomino de tiempo seco para el resto del área. Durante la noche se prevé condiciones parcialmente nubladas con predominio de tiempo seco.</p> <p>LUNES: Se esperan lluvias en horas de la noche después de una jornada diurna con tiempo seco.</p>
CARIBE	<p>DOMINGO: Para la tarde se prevé el cielo parcialmente nublado, se estiman lluvias de baja intensidad en sectores del sur de Córdoba, sur de Bolívar, zonas puntuales de Cesar. Durante la noche se estima cielo parcialmente nublado con predominio de tiempo seco, acompañado de algunas lluvias al sur de Bolívar y centro y sur de Cesar.</p> <p>LUNES: En la jornada se estiman lluvias en zonas del sur de Bolívar, Córdoba, Cesar y en la Sierra Nevada de Santa Marta. Precipitaciones de menor intensidad en Sucre. Se estima que las lluvias se registren en parte de la mañana y de la tarde, en la noche perderán intensidad.</p>
ARCHIPIÉLAGO DE SAN ANDRÉS, PROVIDENCIA Y SANTA CATALINA	<p>DOMINGO: Durante las horas de la tarde, se estima que predominen las condiciones secas en el área. En la noche se estima persistan las condiciones de tiempo seco.</p> <p>LUNES: Cielo parcialmente cubierto con predominio de tiempo seco a lo largo de la jornada.</p>
MAR CARIBE	<p>DOMINGO: Se espera predominio de tiempo seco con nubosidad entre parcial y ligera a lo largo de la jornada en amplias zonas de la zona marítima, son probables lloviznas en el golfo de Urabá.</p> <p>LUNES: Continuarán las condiciones de tiempo seco a lo largo del mar Caribe con cielo entre ligera y parcialmente cubierto.</p>
ANDINA	<p>DOMINGO: En la tarde se estima que se preve condiciones entre parcial a mayormente nubosas con lluvias en el occidente y sur de Antioquia, oriente de Boyacá, oriente de Cundinamarca, eje cafetero, oriente de Santander y occidente de Tolima. Lluvias ligeras en el sur de Huila. Por la noche se prevé cielo mayormente nublado; son probables lluvias en sectores de Santander, Norte de Santander, Antioquia, occidente y norte de los departamentos de Boyacá y Cundinamarca, oriente y norte de Tolima. Lloviznas en sectores de Huila.</p> <p>LUNES: Cielo parcialmente cubierto con probabilidad de lloviznas ocasionales en las primeras horas de la jornada, después se estima tiempo seco.</p>

Planeando tu día?
Descarga YA y conoce...



Consúltalo a diario y únete a la Cultura del Pronóstico del IDEAM

Disponible para  



PRONÓSTICO METEOROLÓGICO



Domingo 31 de marzo y lunes 01 de abril de 2019

REGIÓN	PRONÓSTICO
INSULAR PACÍFICO	<p>DOMINGO: En Gorgona se prevé cielo parcial a mayormente nublado con lluvias intermitentes en la jornada Para Malpelo se estima predominio de tiempo seco.</p> <p>LUNES: Para Malpelo se prevé tiempo seco, Para Gorgona son posibles algunas lloviznas en horas de la noche.</p>
PACÍFICO	<p>DOMINGO: Para las horas de la tarde se prevé cielo mayormente nublado con lluvias sectorizadas en la región, las más intensas en sectores de Chocó, litoral de Valle del Cauca . Se estiman algunas lloviznas o lluvias ligeras en Nariño y en Cauca. Durante la noche se mantendrán las condiciones nubladas con precipitaciones en Chocó, así como, en el oriente de Valle del Cauca y Cauca y centro de Nariño.</p> <p>LUNES: Se estima cielo mayormente nublado con lluvias en Chocó, amplios sectores de Valle del Cauca y Cauca y oriente de Nariño.</p>
OCÉANO PACÍFICO	<p>DOMINGO: Se prevén lluvias de baja intensidad en cercanías al litoral central y sur en la jornada</p> <p>LUNES: A lo largo de la jornada se estiman lluvias en el litoral central. Lluvias de menor intensidad en el litoral sur.</p>
ORINOQUIA	<p>DOMINGO: Para la tarde se prevé persistencia de condiciones nubladas con lluvias en sectores del piedemonte llanero de Meta, Casanare y Arauca, al igual que al sur de Meta. En la noche se estiman precipitaciones en sectores de Meta, y Arauca, y oriente de Vichada y Casanare.</p> <p>LUNES: A lo largo de la jornada se pronostica cielo mayormente nublado con lluvias en diferentes sectores, las más fuertes en el sur y occidente de Meta, y oriente de Vichada, Arauca y Casanare</p>
AMAZONIA	<p>DOMINGO: Durante la tarde se estima abundante nubosidad con lluvias en el occidente de la región, las más intensas en Caquetá, Guaviare y Putumayo. En la noche el cielo estará mayormente nublado; se pronostican lluvias en zonas puntuales de Amazonas, Caquetá y Vaupés. Lloviznas o lluvias ligeras sobre el piedemonte y Guaviare. Tiempo seco en el resto del área.</p> <p>LUNES: Se prevén precipitaciones, las más fuertes en Amazonas, Vaupés y Guaviare. Lluvias de menor intensidad en el occidente de Caquetá y Putumayo.</p>

Planeando tu día?
Descarga YA y conoce...



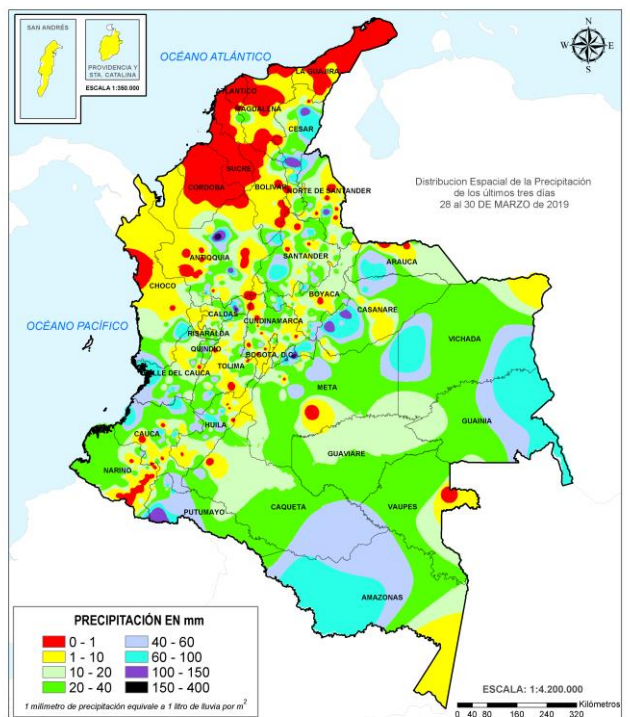
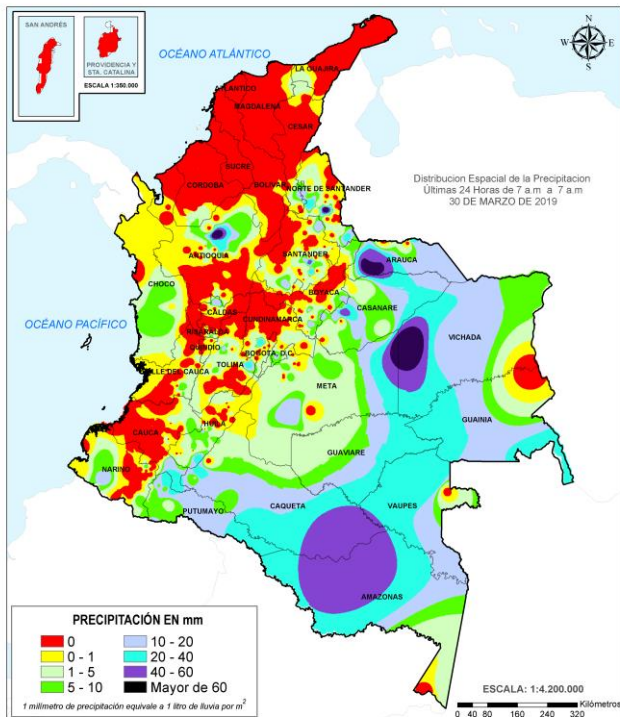
Consúltalo a diario y únete a la Cultura del Pronóstico del IDEAM

Disponible para  

MAPAS DE PRECIPITACIÓN

Precipitación diaria: desde las 7:00 a.m. del sábado 30 y hasta las 7:00 a.m. del domingo 31 de marzo de 2019.

Precipitación últimas 72 horas: desde las 7:00 a.m. del jueves 28 y hasta las 7:00 a.m. del domingo 31 de marzo de 2019.



ALERTAS VIGENTES E INFORMACIÓN ADICIONAL

Para mayor información sobre el pronóstico del estado del tiempo, informes técnicos diarios, comunicados especiales, mapas diarios de temperaturas máximas y mínimas e información diaria de precipitación se sugiere consultar los siguientes enlaces:

- [MAPA DIARIO DE TEMPERATURA MÁXIMA.](#)
- [MAPA DIARIO DE TEMPERATURA MÍNIMA.](#)

ALERTAS POR NIVELES DE LOS RÍOS

REGIÓN ANDINA	SITIOS PARA LOS CUALES SE GENERA LA ALERTA	ALERTA NARANJA
<p>PROBABILIDAD DE CRECIENTES SÚBITAS EN LA CUENCA DEL RÍO CARARE. Se mantiene la alerta dados los ascensos en el nivel del río Carare y sus afluentes, a la altura de San Pablo de Borbur y Otanche (Boyacá), Cimitarra y Puerto Parra (Santander).</p> <p>PROBABILIDAD DE CRECIENTES SÚBITAS EN EL RÍO TARAZÁ Se mantiene esta alerta ante posibles incrementos súbitos en el nivel del río en mención (municipio de Tarazá, Antioquia), afluente en la cuenca baja del río Cauca.</p>		
REGIÓN PACÍFICO	SITIOS PARA LOS CUALES SE GENERA LA ALERTA	ALERTA NARANJA
<p>PROBABILIDAD DE CRECIENTES SÚBITAS EN LA PARTE MEDIA Y BAJA DEL RÍO SAN JUAN. Se mantiene esta alerta dado los niveles altos en el río San Juan a la altura de los municipios Medio San Juan y Litoral de San Juan (Chocó).</p>		
REGIÓN AMAZONIA	SITIOS PARA LOS CUALES SE GENERA LA ALERTA	ALERTA NARANJA
<p>NIVELES ALTOS EN EL RÍO AMAZONAS. Se mantiene esta alerta por niveles altos en el río Amazonas, a la altura del municipio de Leticia, esta condición hidrológica es normal para la época del año y se espera que la cota de afectación se alcance durante el mes de abril.</p>		

ALERTAS POR NIVELES DE LOS RÍOS

REGIÓN ANDINA	SITIOS PARA LOS CUALES SE GENERA LA ALERTA	ALERTA AMARILLA
<p>PROBABILIDAD DE CRECIENTES SÚBITAS EN LA CUENCA DEL RÍO PÁEZ. Se mantiene esta alerta por niveles altos en el río Páez y sus afluentes, entre los límites de los departamentos de Huila y Cauca.</p> <p>PROBABILIDAD DE CRECIENTES SÚBITAS EN LOS RÍOS ÍQUIRA, YAGUARÁ Y BACHÉ. Se mantiene esta alerta dados los incrementos registrados en las cuencas de los ríos Íquira, Yaguará y Baché, entre otros directos al río Magdalena en el departamento del Huila.</p> <p>PROBABILIDAD DE CRECIENTES SÚBITAS EN ALGUNOS RÍOS DEL TOLIMA. Se mantiene esta alerta ante la probabilidad de crecientes súbitas en la cuenca del río Saldaña, Amoyá, Atá, Aipe y Chenche, entre otros directos al río Magdalena en el departamento del Tolima.</p> <p>PROBABILIDAD DE CRECIENTES SÚBITAS EN LOS RÍOS LA MIEL y GUARINÓ. Se mantiene esta alerta ante posibles incrementos súbitos en el nivel de los ríos La Miel (municipio de Sonsón, Antioquia), Guarinó (La Victoria, caldas) y sus afluentes los cuales drenan al río Magdalena.</p> <p>PROBABILIDAD DE CRECIENTE SÚBITA EN LA CUENCA DEL RÍO NEGRO. Se mantiene esta alerta dados los incrementos súbitos registrados en los niveles del río Negro y sus afluentes, a la altura de los municipios de Nimaima y El Peñon.</p> <p>PROBABILIDAD DE CRECIENTE SÚBITA EN LA CUENCA DE LOS RÍOS SUÁREZ Y FONCE. Se mantiene esta alerta dados los incrementos súbitos que se están registrando en el nivel de los ríos Suárez, Fonce y sus afluentes, especialmente en la parte baja de los cauces principales.</p> <p>PROBABILIDAD DE CRECIENTE SÚBITA EN LA CUENCA DEL RÍO OPÓN. Se mantiene esta alerta por niveles altos del río Opón a la altura del municipio de Barrancabermeja (Santander).</p> <p>PROBABILIDAD DE CRECIENTE SÚBITA EN LA PARTE ALTA DEL RÍO CAUCA. Niveles altos en los ríos Lili, Meléndez, Cañaveralejo, Arroyohondo, Yumbo, Mulalo, Vigés, Yotoco, Mediacanoa y Piedras, entre otros cauces que pasan por la ciudad de Cali.</p> <p>PROBABILIDAD DE CRECIENTE SÚBITA EN LA CUENCA DEL RÍO GUADALAJARA Se mantiene esta alerta dados los incrementos súbitos registrados en el nivel del río Guadalajara a la altura del municipio de Buga (Valle del Cauca).</p>		

ALERTAS POR NIVELES DE LOS RÍOS

REGIÓN ORINOQUIA	SITIOS PARA LOS CUALES SE GENERA LA ALERTA	ALERTA AMARILLA
<p>PROBABILIDAD DE CRECIENTES SÚBITAS EN LOS AFLUENTES AL RÍO META Se mantiene esta alerta dado que se prevé incrementos súbitos en el nivel de los ríos que descienden del piedemonte llanero, especialmente para los ríos Negro, Guacavía, Guatiquía, Guayuriba, Humea, Lengupá, Upía, Túa, Cusiana y Cravo sur, afluentes al río Meta.</p>		
REGIÓN CARIBE	SITIOS PARA LOS CUALES SE GENERA LA ALERTA	ALERTA AMARILLA
<p>PROBABILIDAD DE CRECIENTES EN AFLUENTES A LA CUENCA BAJA DEL RÍO CESAR. Probabilidad de crecientes súbitas en los afluentes de la cuenca baja del río Cesar, especialmente en la quebrada Honda a la altura del municipio de Pailitas en el departamento de Cesar.</p>		
REGIÓN AMAZONIA	SITIOS PARA LOS CUALES SE GENERA LA ALERTA	ALERTA AMARILLA
<p>PROBABILIDAD DE INCREMENTOS SÚBITOS EN LA CUENCA ALTA DEL RIO PUTUMAYO. Se mantiene esta alerta dada la probabilidad de incrementos súbitos en la cuenca alta del río Putumayo, especialmente en el río Orito y San Miguel entre otros aportantes al cauce principal del río Putumayo.</p> <p>PROBABILIDAD DE CRECIENTES SÚBITAS EN LA CUENCA ALTA DEL RÍO CAQUETÁ (DEPARTAMENTO DE PUTUMAYO). Se mantiene la alerta por incrementos moderados en el nivel del río Mocoa y sus afluentes, especialmente los ríos Sangoyaco y Mulato.</p>		

ALERTAS POR AMENAZAS DE DESLIZAMIENTO

ALERTA ROJA:

Amenaza alta a muy alta por deslizamientos de tierra detonados por lluvias, localizados en los siguientes municipios:

ALERTA NARANJA:

Amenaza moderada por deslizamientos de tierra detonados por lluvias, localizados en los siguientes municipios:

REGIÓN CARIBE	SITIOS PARA LOS CUALES SE GENERA LA ALERTA	ALERTA ROJA
CESAR: Pailitas.		
REGIÓN ANDINA	SITIOS PARA LOS CUALES SE GENERA LA ALERTA	ALERTA ROJA
ANTIOQUIA: Alejandría, Valdivia. CALDAS: Samaná.		
REGIÓN ORINOQUÍA	SITIOS PARA LOS CUALES SE GENERA LA ALERTA	ALERTA ROJA
META: Restrepo. CASANARE: Yopal.		
REGIÓN AMAZONICA	SITIOS PARA LOS CUALES SE GENERA LA ALERTA	ALERTA ROJA
PUTUMAYO: Mocoa.		
REGIÓN CARIBE	SITIOS PARA LOS CUALES SE GENERA LA ALERTA	ALERTA NARANJA
CESAR: Agustín Codazzi, La Gloria, San Diego.		
REGIÓN ANDINA	SITIOS PARA LOS CUALES SE GENERA LA ALERTA	ALERTA NARANJA
ANTIOQUIA: Jericó, Yondó (Casabe). BOYACÁ: Pauna. CALDAS: Manzanares, Marquetalia, Norcasia, Pensilvania, Victoria. CUNDINAMARCA: Guayabetal, Medina. HUILA: Neiva, Teruel, Yaguará. NORTE DE SANTANDER: Salazar. SANTANDER: Cimitarra, Rionegro.		

ALERTAS POR AMENAZAS DE DESLIZAMIENTO

ALERTA ROJA:

Amenaza alta a muy alta por deslizamientos de tierra detonados por lluvias, localizados en los siguientes municipios:

ALERTA NARANJA:

Amenaza moderada por deslizamientos de tierra detonados por lluvias, localizados en los siguientes municipios:

REGIÓN PACÍFICO	SITIOS PARA LOS CUALES SE GENERA LA ALERTA	ALERTA NARANJA
<p>CAUCA: Piamonte, Puerto Tejada, Puracé (Coconuco), Santa Rosa. CHOCÓ: San José del Palmar. NARIÑO: Barbacoas. VALLE DEL CAUCA: Buenaventura, Cali.</p>		
REGIÓN ORINOQUÍA	SITIOS PARA LOS CUALES SE GENERA LA ALERTA	ALERTA NARANJA
<p>META: Cumaral, Villavicencio. CASANARE: Aguazul, Tauramena.</p>		
REGIÓN AMAZONIA	SITIOS PARA LOS CUALES SE GENERA LA ALERTA	ALERTA NARANJA
<p>PUTUMAYO: Orito.</p>		
REGIÓN CARIBE	SITIOS PARA LOS CUALES SE GENERA LA ALERTA	ALERTA AMARILLA
<p>CÓRDOBA: Montelíbano, Puerto Libertador, San Jose de Ure.</p>		
REGIÓN ANDINA	SITIOS PARA LOS CUALES SE GENERA LA ALERTA	ALERTA AMARILLA
<p>ANTIOQUIA: Abejorral, Abriaquí, Amagá, Amalfi, Andes, Angelópolis, Anorí, Argelia, Armenia, Belmira, Betulia, Briceño, Buriticá, Cáceres, Caicedo, Caldas, Campamento, Cañasgordas, Caracolí, Caramanta, Ciudad Bolívar, Concordia, Dabeiba, Ebéjico, Fredonia, Frontino, Giraldo, Heliconia, Ituango, La Unión, Maceo, Medellín, Montebello, Nariño, Olaya, Puerto Berrío, Puerto Nare, Puerto Triunfo, Remedios, Sabanalarga, Salgar, San Carlos, San Jerónimo, San Luis, San Pedro de Los Milagros, Santa Bárbara, Santa Fe de Antioquia, Segovia, Sonsón, Sopetrán, Tarazá, Titiribí, Uramita, Urrao, Venecia, Yalí, Yarumal, Yolombó, Zaragoza. BOYACÁ: Almeida, Aquitania, Betéitiva, Boavita, Buenavista, Campohermoso, Chinavita, Chita, Chivor, Coper, Corrales, Covarachía, El Espino, Gámeza, Garagoa, Guicán, La Uvita, La Victoria, Labranzagrande, Macanal, Maripí, Miraflores, Mongua, Moniquirá, Muzo, Otanche, Pachavita, Páez, Pajarito, Panqueba, Paya, Paz de Rio, Pesca, Pisba, Puerto Boyacá, Quipama, Rondón, Saboyá, San Eduardo, San José de Pare, San Luis de Gaceno, San Mateo, San Pablo de Borbur, Santa María, Santana, Soatá, Socha, Socotá, Sogamoso, Susacón, Tasco, Tibaná, Tópaga, Turmequé, Úmbita, Ventaquemada.</p>		

ALERTAS POR AMENAZAS DE DESLIZAMIENTO

ALERTA ROJA:

Amenaza alta a muy alta por deslizamientos de tierra detonados por lluvias, localizados en los siguientes municipios:

ALERTA NARANJA:

Amenaza moderada por deslizamientos de tierra detonados por lluvias, localizados en los siguientes municipios:

REGIÓN ANDINA	SITIOS PARA LOS CUALES SE GENERA LA ALERTA	ALERTA AMARILLA
	<p>CALDAS: Aguadas, Chinchiná, Filadelfia, La Merced, Manizales, Marmato, Marulanda, Neira, Pácora, Salamina, Supia, Villamaria.</p> <p>CUNDINAMARCA: Agua de Dios, Albán, Anapoima, Anolaima, Apulo, Arbeláez, Beltrán, Bituima, Bogotá, D.C., Bojacá, Cabrera, Cachipay, Caparrapí, Cáqueza, Carmen de Carupa, Chaguaní, Chipaque, Choachí, Chocontá, Cogua, Cucunubá, El Colegio, El Peñón, El Rosal, Facatativá, Fusagasugá, Gachalá, Gachetá, Gama, Granada, Guaduas, Guatavita, Guayabal de Siquima, Gutiérrez, Jerusalén, Junín, La Calera, La Mesa, La Palma, La Peña, La Vega, Lenguazaque, Machetá, Manta, Nilo, Nimaima, Nocaima, Pacho, Paime, Pandí, Pasca, Pulí, Quebradanegra, Quetame, Quipile, Ricaurte, San Antonio de Tequendama, San Bernardo, San Cayetano, San Francisco, San Juan de Rioseco, Sasaima, Sesquilé, Sibaté, Sylvania, Soacha, Subachoque, Suesca, Supatá, Sutatausa, Tabio, Tausa, Tena, Tibacuy, Tocaima, Topaipí, Ubalá, Útica, Vergara, Vianí, Villagómez, Villapinzón, Villeta, Viotá, Yacopí, Zipacón, Zipaquirá.</p> <p>HUILA: Aipe, Altamira, Colombia, Guadalupe, La Plata, Palermo, Pitalito, Saladoblanco, San Agustín, Suaza, Tarqui.</p> <p>NORTE DE SANTANDER: Ábrego, Arboledas, Cáchira, Cócota, Chinácota, Chitagá, Convención, Cúcuta, Cucutilla, Durania, El Tarra, El Zulia, Gramalote, Hacarí, Labateca, Lourdes, Mutiscua, Ocaña, Pamplona, San Calixto, Santiago, Sardinata, Silos, Teorama, Toledo, Villa Caro.</p> <p>QUINDÍO: Calarcá, Córdoba, Salento.</p> <p>RISARALDA: Santa Rosa de Cabal.</p> <p>SANTANDER: Aguada, Albania, Barbosa, Bucaramanga, Carcasí, Cerrito, Charalá, Charta, Chipatá, Concepción, Confines, Contratación, Coromoro, El Guacamayo, El Playón, Florián, Floridablanca, Girón, Guaca, Guavatá, Güepsa, La Belleza, La Paz, Landázuri, Lebrija, Macaravita, Málaga, Matanza, Mogotes, Oiba, Onzaga, Piedecuesta, Puente Nacional, San Andrés, San Benito, San Miguel, San Vicente de Chucurí, Santa Helena del Opón, Sucre, Suratá, Tona, Valle de San José, Vélez.</p> <p>TOLIMA: Alpujarra, Anzoátegui, Armero (Guayabal), Ataco, Cajamarca, Carmen de Apicalá, Casabianca, Chaparral, Cunday, Dolores, Falan, Fresno, Herveo, Ibagué, Icononzo, Lérica, Libano, Mariquita, Melgar, Murillo, Natagaima, Ortega, Palocabildo, Planadas, Prado, Purificación, Rioblanco, Roncesvalles, Rovira, San Antonio, Suárez, Villahermosa, Villarrica.</p>	

REGIÓN PACÍFICO	SITIOS PARA LOS CUALES SE GENERA LA ALERTA	ALERTA AMARILLA
	<p>CAUCA: Buenos Aires, Caldone, Corinto, El Tambo, Inzá, Jambaló, La Sierra, López, Miranda, Páez (Belalcázar), Piendamó, Popayán, Rosas, Santander de Quilichao, Silvia, Sotaró (Paispamba), Toribío, Totoró.</p> <p>CHOCÓ: Bahía Solano (Mutis), Bojayá (Bellavista), El Carmen, Quibdó, Sipí.</p> <p>NARIÑO: Albán (San José), Buesaco, Cumbitara, Linares, Samaniego, San Pedro de Cartago (Cartago).</p> <p>VALLE DEL CAUCA: Ansermanuevo, Bolívar, Buga, Bugalagrande, Calima (El Darién), Dagua, El Cerrito, El Dovio, Florida, Palmira, San Pedro, Sevilla, Tuluá, Versalles, Vijes, Yumbo.</p>	

ALERTAS POR AMENAZAS DE DESLIZAMIENTO

ALERTA ROJA:

Amenaza alta a muy alta por deslizamientos de tierra detonados por lluvias, localizados en los siguientes municipios:

ALERTA NARANJA:

Amenaza moderada por deslizamientos de tierra detonados por lluvias, localizados en los siguientes municipios:

REGIÓN ORINOQUIA	SITIOS PARA LOS CUALES SE GENERA LA ALERTA	ALERTA AMARILLA
<p>CASANARE: Chámeza, Hato Corozal, La Salina, Monterrey, Nunchía, Paz de Ariporo, Pore, Recetor, Támara. META: Acacías, Cubarral, Cumaral, Guamal, San Juanito, Villavicencio.</p>		

REGIÓN AMAZONIA	SITIOS PARA LOS CUALES SE GENERA LA ALERTA	ALERTA AMARILLA
<p>CAQUETÁ: Belén de los Andaquíes, Morelia, Puerto Rico. PUTUMAYO: Villagarzón.</p>		

ALERTAS POR AMENAZAS DE DESLIZAMIENTO

ALERTA ROJA:

Amenaza alta a muy alta por deslizamientos de tierra detonados por lluvias, localizados en los siguientes municipios:

ALERTA NARANJA:

Amenaza moderada por deslizamientos de tierra detonados por lluvias, localizados en los siguientes municipios:

SECTORES VIALES

SECTORES VIALES IDENTIFICADOS CON POTENCIALIDAD DE DESLIZAMIENTOS DE TIERRA, EN LOS CUALES GENERAN ALERTAS

DEPARTAMENTO	SECTOR VIAL
CAQUETÁ	Vía Suaza – Florencia Vía Vergel– Florencia
CUNDINAMARCA	Vía Cajamarca – Bogotá Bogotá – Villavicencio
ANTIOQUIA	Vía Medellín - Bolombolo
CALDAS	Manizales – Fresno
TOLIMA	Cajamarca – Ibagué La Línea KM 43+600 Ibague - Espinal
NARIÑO	Vía Pasto – Mocoa Pasto - Popayán
RISARALDA	Tadó - Pereira
BOYACÁ	Vía Yopal - Sogamoso
SANTANDER	Vía Landázuri - Vélez
VALLE DEL CAUCA	Vía Buga - Buenaventura

ALERTAS POR AMENAZAS DE INCENDIOS DE LA COBERTURA VEGETAL

ALERTA ROJA:

Amenaza Alta o muy alta de ocurrencia de incendios de la cobertura vegetal en zonas de bosques, cultivos y pastos, localizados en los siguientes municipios y sectores aledaños:

ALERTA NARANJA:

Amenaza moderada de ocurrencia de incendios de la cobertura vegetal en zonas de bosques, cultivos y pastos, localizados en los siguientes municipios y sectores aledaños:

REGIÓN CARIBE	SITIOS PARA LOS CUALES SE GENERA LA ALERTA	ALERTA ROJA
<p>ATLÁNTICO: Barranquilla, Piojó, Puerto Colombia. BOLÍVAR: Arjona, Cartagena De Indias, Córdoba, Mahates, Santa Catalina, Turbaco, Turbana. CESAR: Valledupar. CÓRDOBA: Chima, Lorica, Momil, Moñitos, Purísima, San Andrés De Sotavento, San Antero, San Bernardo Del Viento, Tuchín. LA GUAJIRA: Albania, Barrancas, Dibulla, Distracción, El Molino, Fonseca, Maicao, Manaure, Riohacha, San Juan Del Cesar, Uribia, Villanueva. MAGDALENA: Aracataca, Fundación, Sabanas De San Angel, Santa Marta. SUCRE: Palmito, Sampedes, Sincelejo.</p>		

REGIÓN CARIBE	SITIOS PARA LOS CUALES SE GENERA LA ALERTA	ALERTA NARANJA
<p>BOLÍVAR: Cicuco, Magangué, San Jacinto, Talaigua Nuevo, Zambrano. CÓRDOBA: Buenavista, Chinú, La Apartada. LA GUAJIRA: Hato Nuevo. MAGDALENA: Algarrobo, Pivijay, Plato, Santa Bárbara De Pinto, Tenerife. SUCRE: Buenavista, Chalán, Colosó, Corozal, Coveñas, Galeras, Morroa, Sincé, Tolú, Toluviejo.</p>		

Especial atención en los Parques Nacionales Naturales y áreas naturales Los Flamencos, Serranía del Perijá, Sierra Nevada de Santa Marta y Paramillo

REGIÓN ANDINA	SITIOS PARA LOS CUALES SE GENERA LA ALERTA	ALERTA ROJA
<p>BOYACÁ: Iza, Tota. NORTE DE SANTADER: Bochalema.</p>		

REGIÓN ANDINA	SITIOS PARA LOS CUALES SE GENERA LA ALERTA	ALERTA NARANJA
<p>ANTIOQUIA: Arboletes, Apartadó, Caucasia, San Pedro De Urabá, Turbo. CUNDINAMARCA: Fómeque, Puerto Salgar. HUILA: Villavieja.</p>		

ALERTAS POR AMENAZAS DE INCENDIOS DE LA COBERTURA VEGETAL

ALERTA ROJA:

Amenaza Alta o muy alta de ocurrencia de incendios de la cobertura vegetal en zonas de bosques, cultivos y pastos, localizados en los siguientes municipios y sectores aledaños:

ALERTA NARANJA:

Amenaza moderada de ocurrencia de incendios de la cobertura vegetal en zonas de bosques, cultivos y pastos, localizados en los siguientes municipios y sectores aledaños:

REGIÓN ORINOQUIA	SITIOS PARA LOS CUALES SE GENERA LA ALERTA	ALERTA ROJA
ARAUCA: Arauca, Arauquita.		

REGIÓN ORINOQUIA	SITIOS PARA LOS CUALES SE GENERA LA ALERTA	ALERTA NARANJA
VICHADA: Puerto Carreño.		

ALERTAS METEOMARINA

MAR CARIBE

**ALERTA
AMARILLA**

POR PLEAMAR.

Hasta hoy 31 de marzo, las costas del mar Caribe nacional, particularmente la zona central, se verán influenciadas por una de las pleamares más significativas del mes, consecuencia de la marea astronómica. Por tal motivo el IDEAM, advierte a habitantes costeros, usuarios y bañistas, estar atentos a la evolución del fenómeno.

OCÉANO PACÍFICO

SIN ALERTAS

CONDICIONES NORMALES

°C: grados Celsius

m: metros

mm: milímetros

msnm: metros sobre nivel del mar

Km/h: kilómetros por hora

HLC: hora local colombiana

GOES: Geostationary Operational Environmental Satellites (Satélite Geoestacionario Operacional Ambiental).

GOES-16 es el designado GOES-Este, localizado en 75° W sobre el ecuador geográfico.

PNN: Parque Nacional Natural

SFF: Santuario de Fauna y Flora



ALERTA ROJA. PARA TOMAR ACCIÓN Advierte al Sistema Nacional de Gestión del Riesgo de Desastres sobre el peligro de un fenómeno y sus efectos adversos sobre la población. Se emite una alerta sólo cuando la identificación de un evento extraordinario indique la amenaza inminente y cuando la gravedad del fenómeno requiera atención prioritaria de los comités departamentales y locales.



ALERTA NARANJA. PARA PREPARARSE Indica la amenaza de un fenómeno. No implica riesgo inmediato por lo que es catalogado como un mensaje para informarse y prepararse. El aviso implica vigilancia continua ya que las condiciones son propicias para el desarrollo de un suceso natural.



ALERTA AMARILLA. PARA INFORMARSE Se emite cuando las condiciones hidrometeorológicas son favorables para la ocurrencia de un fenómeno natural y pueden aumentar el riesgo según los pronósticos. Por sus características, este nivel está encaminado a informar.

CONDICIONES NORMALES Indica que no existe ninguna clase de alerta para la región o zona mencionada.

Yolanda GONZÁLEZ H. | Directora General

Mery E. FERNÁNDEZ P. | Jefe Oficina del Servicio de Pronósticos y Alertas

Profesionales de Turno:

Mirovan SVERKO, Luis A. LÓPEZ, Benjamín E. RODRÍGUEZ, Sergio ROJAS, Araminta VEGA y Daniel USECHE.

<http://www.ideam.gov.co>

Correos electrónicos: servicio@ideam.gov.co, alertas@ideam.gov.co

Calle 25D # 96B – 70, Piso 3. Bogotá, D.C., Colombia.

Teléfono: 3075625 Ext. 1334–1336.

Síguenos en:

