

INFORME TÉCNICO

# DIARIO N°078

El IDEAM comunica al Sistema Nacional de Gestión del Riesgo (SNGR) y al Sistema Nacional Ambiental (SINA).

Bogotá D. C.

Martes 19 de marzo de 2019.

Hora de actualización: 11:45 p. m.



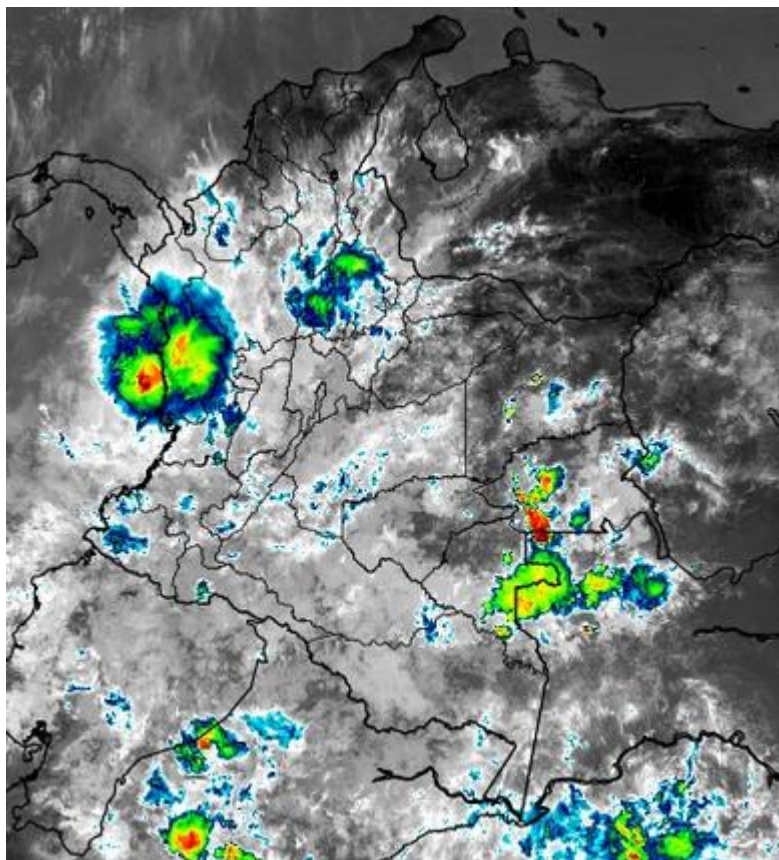
## IMAGEN SATELITAL

Canal Infrarrojo - GOES 16 | 19 de marzo de 2019 | 11:00 a. m.

### CONDICIONES HIDROMETEOROLÓGICAS ACTUALES

Se observa un importante incremento en la nubosidad al centro y sur del país, asociado con la primera temporada de lluvias del año. Vientos moderados soplan en el centro de la zona marítima del Caribe colombiano, mientras que siguen predominando las condiciones secas en la región Caribe, con cielo entre ligera y parcialmente nublado.

Continúan registrándose precipitaciones en zonas del centro de la región Andina y al centro y sur de la región Pacífica, así como al oriente de la Amazonia. Los volúmenes más importantes se prevén para Chocó, y en sectores de Antioquia, Santander y norte de Cundinamarca.



Consulte todos los días el pronóstico del tiempo y las alertas hidrometeorológicas vigentes del IDEAM, en un formato de calidad. Alrededor de las 7:30 a. m. está a disposición del público en [www.ideam.gov.co](http://www.ideam.gov.co).

Se puede ver también en dispositivos móviles **AQUÍ**





# LO MÁS DESTACADO

## LLUVIAS REGISTRADAS EN LAS ÚLTIMAS 24 HORAS

- Se presenta condición de aumento importante en las precipitaciones, las cuales se han concentrado en las regiones Pacífico, Andina y Amazonía, y en sectores aislados de la Orinoquia. La mayor precipitación se registró en el municipio de **Medio San Juan (Chocó)**, con **144.0 mm**. Se destaca el día 18 de marzo como el más lluvioso en lo recorrido del 2019.

## ALERTA ROJA

- Por crecientes súbitas en la cuenca del río Negro (Cundinamarca)
- Por alta posibilidad de deslizamientos de tierra en zonas inestables o de ladera ubicadas en algunos municipios de las siguientes regiones: Amazonia, Pacífica y Andina.
- Por alta posibilidad de ocurrencia de incendios de la cobertura vegetal en zonas de bosques, cultivos y pastos localizadas en departamentos de las siguientes regiones: Caribe y Orinoquia.

## ALERTA NARANJA

- Por crecientes súbitas o niveles altos en algunos ríos de la región Pacífico y Andina.
- Por mediana posibilidad de deslizamientos de tierra detonados por lluvias en sectores inestables o de alta pendiente localizados en las regiones Andina, Amazonia y Pacífico.
- Por mediana posibilidad de ocurrencia de incendios de la cobertura vegetal en zonas de bosques, cultivos y pastos localizados en la región Caribe, Andina y Orinoquia.
- Por viento y oleaje en Mar Caribe colombiano.

## ALERTA AMARILLA

- Por crecientes súbitas o niveles altos en algunas corrientes de la región Pacífica, Andina, Orinoquia y Amazonia.
- Por baja posibilidad de deslizamientos de tierra en sectores inestables o de alta pendiente, localizados en las regiones Caribe, Andina, Pacífica, Orinoquia y Amazonia.
- Por pleamar en el Mar Caribe colombiano.
- Por tiempo lluvioso, viento y oleaje en el Océano Pacífico

# PRONÓSTICO CONDICIONES METEOROLÓGICAS ESPECIALES

## ÁREA DEL VOLCÁN GALERAS

En el área se espera abundante nubosidad con lluvias de carácter intermitente.

El SERVICIO GEOLÓGICO COLOMBIANO reporta en nivel AMARILLO (III): CAMBIOS EN EL COMPORTAMIENTO DE LA ACTIVIDAD VOLCÁNICA. Lat:155 Lon:-77.37

ELEVACIÓN (pies)	DIRECCIÓN	VELOCIDAD	
		NUDOS	Km/h
10.000	ESTE	0 - 5	0 - 9
18.000	ESTE	5 - 10	9 - 18
24.000	ESTE	0 - 5	0 - 9
30.000	ESTE	5 - 10	9 - 18

## ÁREA DEL VOLCÁN NEVADO DEL HUILA

Durante gran parte de la jornada se prevé cielo entre parcial a mayormente cubierto con tiempo seco, salvo en horas de la noche donde se estiman lloviznas y/o lluvias ligeras.

El SERVICIO GEOLÓGICO COLOMBIANO reporta en nivel AMARILLO (III): CAMBIOS EN EL COMPORTAMIENTO DE LA ACTIVIDAD VOLCÁNICA. Lat:2.92 Lon:-76.05

ELEVACIÓN (pies)	DIRECCIÓN	VELOCIDAD	
		NUDOS	Km/h
10.000	ESTE	0 - 5	0 - 9
18.000	SURESTE	5 - 10	9 - 18
24.000	SUR	0 - 5	0 - 9
30.000	ESTE	0 - 5	0 - 9

## ÁREA DEL VOLCÁN CERRO MACHÍN

A lo largo de la jornada se pronostican nubes densas con lluvias de variada intensidad e intermitentes.

El SERVICIO GEOLÓGICO COLOMBIANO reporta en nivel AMARILLO (III): CAMBIOS EN EL COMPORTAMIENTO DE LA ACTIVIDAD VOLCÁNICA. Lat:4.89 Lon:-75.62

ELEVACIÓN (pies)	DIRECCIÓN	VELOCIDAD	
		NUDOS	Km/h
10.000	SUR	0 - 5	0 - 9
18.000	SUR	0 - 5	0 - 9
24.000	SUROESTE	0 - 5	0 - 9
30.000	ESTE	0 - 5	0 - 9

## ÁREA DEL VOLCÁN NEVADO DEL RUIZ

Durante la jornada se pronostican condiciones nubosas con lluvias de variada intensidad a diferentes horas.

El SERVICIO GEOLÓGICO COLOMBIANO reporta en nivel AMARILLO (III): CAMBIOS EN EL COMPORTAMIENTO DE LA ACTIVIDAD VOLCÁNICA. Lat:4.89 Lon:-75.32

ELEVACIÓN (pies)	DIRECCIÓN	VELOCIDAD	
		NUDOS	Km/h
10.000	SURESTE	0 - 5	0 - 9
18.000	SUR	0 - 5	0 - 9
24.000	SUROESTE	0 - 5	0 - 9
30.000	ESTE	0 - 5	0 - 9

## ÁREA DEL COMPLEJO VOLCÁNICO CHILES-CERRO NEGRO DE MAYASQUER

Cielo mayormente nublado con lluvias entre ligeras y moderadas a mediados de la tarde y por la noche.

El SERVICIO GEOLÓGICO COLOMBIANO reporta en nivel AMARILLO (III): CAMBIOS EN EL COMPORTAMIENTO DE LA ACTIVIDAD VOLCÁNICA. Lat:0.81-Lon:77.93 Lat:0.76 Lon:-77.95

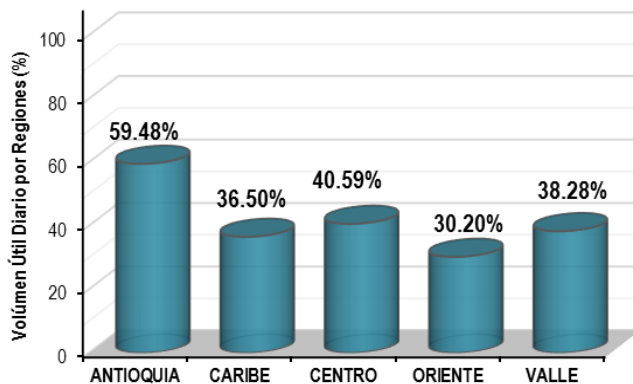
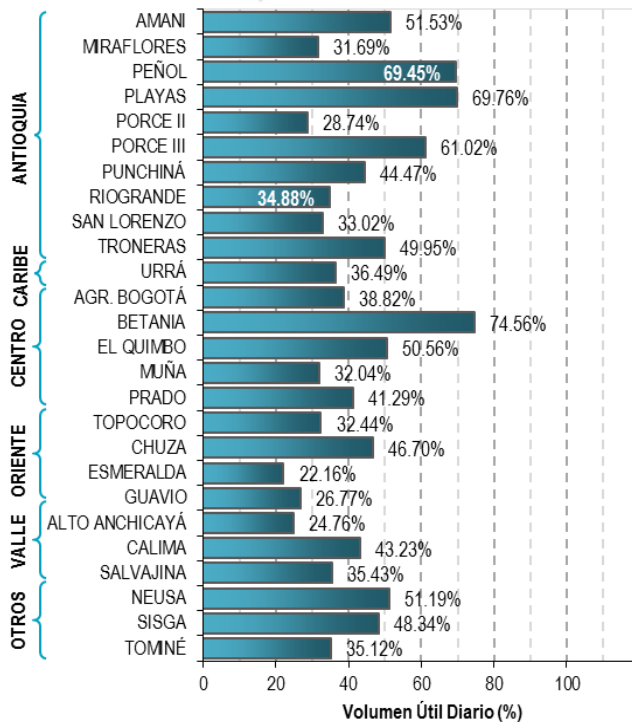
ELEVACIÓN (pies)	DIRECCIÓN	VELOCIDAD	
		NUDOS	Km/h
10.000	ESTE	0 - 5	0 - 9
18.000	ESTE	5 - 10	9 - 18
24.000	ESTE	0 - 5	0 - 9
30.000	NORESTE	5 - 10	9 - 18

# ESTADO DE LOS EMBALSES

A continuación se relaciona el volumen útil diario de los principales embalses del país (expresado en porcentaje), de acuerdo con la información reportada por XM S.A. E.S.P en la siguiente dirección electrónica: <http://ido.xm.com.co/ido/SitePages/hidrologia.aspx?q=reservas>

## VOLUMEN ÚTIL DIARIO EN LOS PRINCIPALES EMBALSES DEL PAÍS

Lunes, 18 de marzo de lunes



Para estar informado diariamente de lo que pasa con el **pronóstico del tiempo y las alertas.**

Síguenos en Twitter  
**@IDEAMColombia**



## PRECIPITACIONES

A continuación se relacionan los municipios donde en las últimas 24 horas se registraron precipitaciones iguales o superiores a 40.0 mm.

Se aclara que las precipitaciones indicadas en los municipios, realmente corresponden a aquellos puntos en los cuales el IDEAM tiene estaciones de monitoreo, pero no necesariamente quiere decir que el dato corresponda a las lluvias que se presentaron directamente sobre el área urbana en donde se concentra la mayor población. En ocasiones la estación sobre la cual se destaca el mayor valor de precipitación, a pesar de pertenecer al municipio, puede quedar alejada del centro poblado principal.

DEPARTAMENTO	MUNICIPIO
ANTIOQUIA	San Francisco (120), Frontino (81), Medellín (72), Olaya (61), Pueblorico (56), Yondó (55), Alejandría (42.6), Betania (42), Venecia (41.8), San Roque (41.1), Sonsón (40.5).
BOYACA	Muzo (62.1), Quípama (60.8).
CALDAS	Maquetalia (70), Manzanares (56.2), Samaná (54), Riosucio (48), Manizales (46.6).
CAQUETA	Florencia (45).
CAUCA	Timbiquí (76), Guapi (58.2), El Tambo (51), López de Micay (50), Rosas (43.8), Cajibío (42.2), La Sierra (41.5).
CHOCO	<b>Medio San Juan (144)</b> , Istmina (95), San José Del Palmar (65), Lloró (58.7).
CUNDINAMARCA	Anapoima (91.2), Nocaima (54.2), Fusagasuga (53.4), Jerusalen (51), Chaguaní (46).
GUAVIARE	San Jose del Guaviare (48).
META	San Martin (72), La Macarena (40).
NARIÑO	San Andrés De Tumaco (55.2), Barbacoas (54.3), Francisco Pizarro (45), Samaniego (42.4).
NORTE DE SANTANDER	Tibú (73.9), Ábrego (63), Toledo (53).
QUINDIO	Calarca (54.3), Pijao-La Sierra (49.6), Salento (45), Cordoba (42).
RISARALDA	Santa Rosa De Cabal (52.2).
SANTANDER	Cimitarra (83.8), Charalá (69.8), El Carmen (60.2), Simácota (45), Puerto Parra (42).
TOLIMA	Purificación (65), Valle De San Juan (60), Saldaña (58), Cunday (53), Ambalema (50.8), Espinal (49.6), Lérída (48).
VALLE DEL CAUCA	Cartago (77), Buenaventura (62).

Para estar informado diariamente de lo que pasa con el **pronóstico del tiempo y las alertas.**

Síguenos en Twitter  
**@IDEAMColombia**



## TEMPERATURAS MÁXIMAS

A continuación se relacionan los municipios donde en las últimas 24 horas se registraron temperaturas iguales o superiores a 35.0 °C.

Se aclara que las temperaturas indicadas en los municipios, realmente corresponden a aquellos puntos en los cuales el IDEAM tiene estaciones de monitoreo, pero no necesariamente quiere decir que el dato corresponda a las temperaturas que se presentaron directamente sobre el área urbana en donde se concentra la mayor población. En ocasiones la estación sobre la cual se destaca el mayor valor de temperatura, a pesar de pertenecer al municipio, puede quedar alejada del centro poblado principal.

DEPARTAMENTO	MUNICIPIO
ARAUCA	Arauca (35.6).
BOLIVAR	Zambrano (39), Magangué (37), Pinillos (36.8), María La Baja (36.6), Arjona (36.2), El Carmen De Bolívar (35.3).
CASANARE	Aguazul (35), Trinidad (35), Orocué (35).
CESAR	<b>Valledupar (39.3)</b> , Agustín Codazzi (38.8), Pailitas (37.8).
CORDOBA	Ciénaga De Oro (35.8), Montelibano (35.7), Planeta Rica (35.7), Chima (35.4).
CUNDINAMARCA	Jerusalén (37.4).
GUAINIA	Inírida (35.2).
HUILA	Villavieja (39.2), Neiva (35.5).
LA GUAJIRA	Urumita (39), Manaure (37.4), Hatonuevo (35.4).
MAGDALENA	Pivijay (36.2), Santa Marta (35.6).
SUCRE	Corozal (36.4), Sampúes (36).
TOLIMA	Natagaima (37.4), Flandes (36), Saldaña (35.6).
VICHADA	Puerto Carreño (36.8).



# PRONÓSTICO METEOROLÓGICO



Martes 19 y Miércoles 20 de marzo de 2019

REGIÓN	PRONÓSTICO
SABANA DE BOGOTÁ	<p><b>MARTES:</b> Para la tarde se prevé aumento de la nubosidad; lluvias esporádicas al occidente de la capital. En la Sabana se estiman lluvias al oriente y norte del área. En las horas de la noche se estima cielo mayormente nublado; lluvias de variada intensidad al norte y occidente de la capital. En la sabana se prevén lluvias al oriente y norte del área.</p> <p><b>MIÉRCOLES:</b> En las primeras horas del día se estiman lluvias ligeras al sur de la ciudad; en la tarde se prevé aumento de la nubosidad con lluvias al oriente y sur; en la noche se pronostican lluvias de variada intensidad en la ciudad.</p>
CARIBE	<p><b>MARTES:</b> Para la tarde es previsto que se presenten algunas lloviznas esporádicas en sectores cercanos a la Sierra Nevada de Santa Marta y sur de Bolívar. El cielo estará parcialmente nublado y predominará el tiempo seco en el resto de la región. Por la noche el cielo se estima parcialmente cubierto; posibilidad de lluvias ligeras en sectores del oriente de Córdoba, sur de Magdalena, inmediaciones de la Sierra Nevada de Santa Marta y norte de Cesar.</p> <p><b>MIÉRCOLES:</b> Se espera cielo parcialmente cubierto con predominio de tiempo seco. No se descarta la ocurrencia de lluvias ocasionales al sur de Córdoba durante la jornada y algunos chubascos en el centro de Cesar, sur de Magdalena, sur de Bolívar e inmediaciones de la Sierra Nevada de Santa Marta.</p>
ARCHIPIÉLAGO DE SAN ANDRÉS, PROVIDENCIA Y SANTA CATALINA	<p><b>MARTES:</b> Durante las horas de la tarde, la región permanecerá con condiciones secas, bajo cielo parcialmente cubierto. En la noche se estima predominio de tiempo seco en el área insular.</p> <p><b>MIÉRCOLES:</b> Durante la jornada predominará el tiempo seco con cielo parcialmente cubierto en el área.</p>
MAR CARIBE	<p><b>MARTES:</b> El mar Caribe nacional, a lo largo de la jornada, mantendrá las condiciones de tiempo seco y cielo entre ligera y parcialmente cubierto.</p> <p><b>MIÉRCOLES:</b> Continuarán las condiciones de tiempo seco a lo largo de la región con cielo entre ligera y parcialmente cubierto. Posibles lluvias ligeras en el Golfo de Urabá durante la mañana.</p>
ANDINA	<p><b>MARTES:</b> Durante la tarde el cielo estará parcialmente nublado; se estiman lluvias al occidente y sur de Antioquia, amplios sectores del eje cafetero, norte de Tolima y Huila y noroccidente de Cundinamarca y Boyacá. Para la noche se prevén lluvias al suroriente de Antioquia, sur de Santander y sectores del oriente y occidente de Cundinamarca.</p> <p><b>MIÉRCOLES:</b> Se estima una jornada con cielo entre parcial y mayormente nublado en gran parte de la región; lluvias de variada intensidad, las de mayor volumen en horas de la tarde y noche en zonas de Antioquia, Santander, Boyacá y eje cafetero; menos intensas en Cundinamarca.</p>

Planeando tu día? Descarga YA y conoce...



Consúltalo a diario y únete a la Cultura del Pronóstico del IDEAM

Disponible para

# PRONÓSTICO METEOROLÓGICO



Martes 19 y Miércoles 20 de marzo de 2019

REGIÓN	PRONÓSTICO
INSULAR PACÍFICO	<p><b>MARTES:</b> El cielo estará entre parcial y mayormente nublado con predominio de tiempo seco tanto para Gorgona como para Malpelo.</p> <p><b>MIÉRCOLES:</b> Se estima predominio de tiempo seco con cielo parcialmente cubierto en Malpelo y Gorgona.</p>
PACÍFICO	<p><b>MARTES:</b> Se estima una tarde con lluvias sectorizadas en zonas del centro y sur de Chocó, oriente de Valle del Cauca, Cauca y occidente de Nariño. No se descarta actividad eléctrica. En la noche se prevé cielo parcial a mayormente cubierto con lluvias sectorizadas al oriente de los departamentos de Valle, Cauca y Nariño.</p> <p><b>MIÉRCOLES:</b> Abundante nubosidad en el área; lluvias en gran parte de la región especialmente en horas de la tarde y noche. Las más intensas se prevén en sectores del sur de Chocó y oriente de Valle, Cauca y Nariño.</p>
OCÉANO PACÍFICO	<p><b>MARTES:</b> En las horas de la mañana se estiman lluvias en el centro y sur de la Cuenca; después del medio día se prevé predominio de tiempo seco.</p> <p><b>MIÉRCOLES:</b> A lo largo de la jornada se prevé predominio de tiempo seco.</p>
ORINOQUIA	<p><b>MARTES:</b> Para la tarde se estima aumento de la nubosidad; lluvias en el sur de Vichada y oriente de Meta. Probabilidad de descargas eléctricas. En la noche se prevé cielo parcialmente nublado; posibilidad de lluvias en el occidente de Meta. Lluvias de menor intensidad en sectores de Vichada.</p> <p><b>MIÉRCOLES:</b> El cielo estará parcialmente nublado en la región. Para el sur y oriente de la región se prevé cielo mayormente cubierto y lluvias en el occidente de Meta y sur de Vichada, principalmente, en horas de la mañana y en la tarde.</p>
AMAZONIA	<p><b>MARTES:</b> La tarde tendrá abundante nubosidad y se registrarán lluvias en diferentes sectores de la región; las de mayor intensidad en zonas de Guainía, Guaviare, Vaupés, oriente de Caquetá y occidente de Amazonas. Alta posibilidad de tormentas eléctricas. Lloviznas en el piedemonte amazónico. En la noche las precipitaciones más significativas se concentrarán en Amazonas, occidente de Vaupés, Guainía y Guaviare. El cielo estará mayormente nublado.</p> <p><b>MIÉRCOLES:</b> Para la región se prevé cielo mayormente cubierto con lluvias especialmente en los departamentos de Guainía, norte de Guaviare, oriente de Caquetá y amplios sectores de Amazonas particularmente en horas de la tarde y noche.</p>

Planeando tu día?  
Descarga YA y conoce...



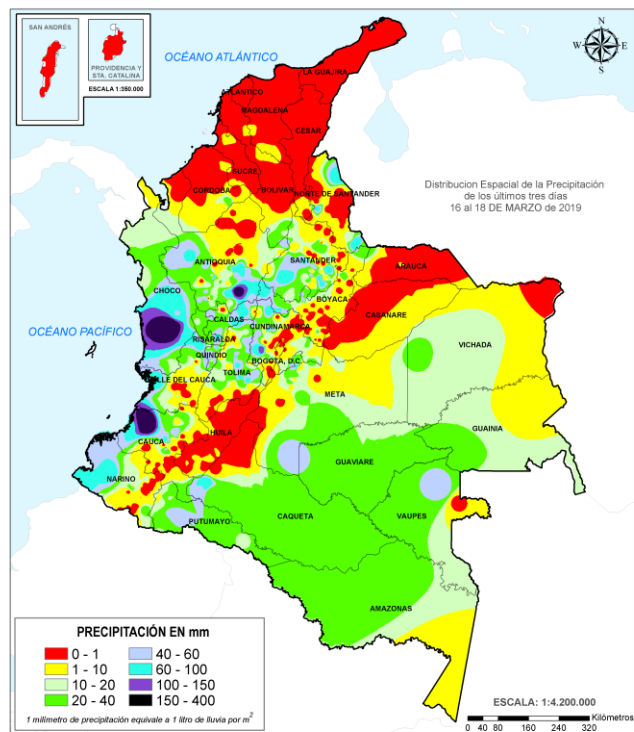
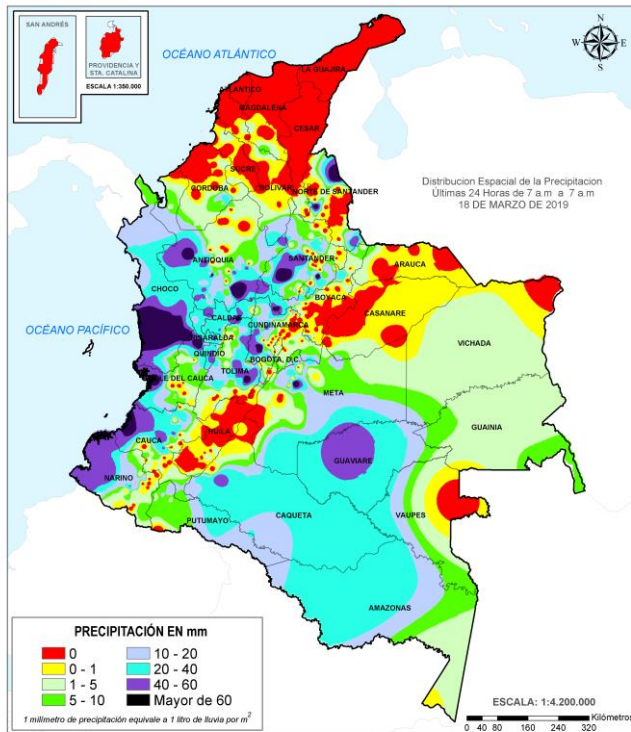
Consúltalo a diario y únete a la Cultura del Pronóstico del IDEAM

Disponible para  

# MAPAS DE PRECIPITACIÓN

**Precipitación diaria:** desde las 7:00 a. m. del lunes 18 hasta las 7:00 a. m. del martes 19 de marzo de 2019.

**Precipitación últimas 72 horas:** desde las 7:00 a. m. del sábado 16 hasta las 7:00 a. m. del martes 19 de marzo de 2019.



## ALERTAS VIGENTES E INFORMACIÓN ADICIONAL

Para mayor información sobre el pronóstico del estado del tiempo, informes técnicos diarios, comunicados especiales, mapas diarios de temperaturas máximas y mínimas e información diaria de precipitación se sugiere consultar los siguientes enlaces:

- [MAPA DIARIO DE TEMPERATURA MÁXIMA.](#)
- [MAPA DIARIO DE TEMPERATURA MÍNIMA.](#)



# ALERTAS POR NIVELES DE LOS RÍOS

REGIÓN ANDINA	SITIOS PARA LOS CUALES SE GENERA LA ALERTA	ALERTA ROJA
<p><b>CRECIENTES SÚBITAS EN LA CUENCA DEL RÍO NEGRO (CUNDINAMARCA).</b>                      Se mantiene el nivel de esta alerta para la cuenca del río Negro dados los incrementos en los niveles, a la altura de los municipios de Nimaima y El Peñón en los últimos días. Se espera que la onda de creciente transite hacia la cuenca baja en las próximas horas.</p>		

REGIÓN ANDINA	SITIOS PARA LOS CUALES SE GENERA LA ALERTA	ALERTA NARANJA
<p><b>PROBABILIDAD DE CRECIENTES SÚBITAS EN LAS CUENCAS DE LOS RÍOS LA MIEL Y GUARINÓ.</b>                      Se mantiene esta alerta por probabilidad de crecientes súbitas en los ríos La Miel (municipio de Sonsón, Antioquia) y Guarinó (municipio de la Victoria, Caldas), los cuales drenan al río Magdalena.</p>		
<p><b>PROBABILIDAD DE CRECIENTES SÚBITAS EN LAS CUENCAS DE LOS RÍOS SUÁREZ, CARARE.</b>                      Se prevé incrementos súbitos en el nivel de los ríos Suárez y Carare sus afluentes en los departamentos de Santander y Boyacá. En las últimas horas se registran incrementos importantes del nivel del río Suárez, a la altura de los municipios de Moniquirá (Boyacá) y Puente Nacional (Santander).</p>		
<p><b>PROBABILIDAD DE CRECIENTES SÚBITAS EN LOS RÍOS DEL EJE CAFETERO.</b>                      Se prevé crecientes súbitas los ríos del Eje Cafetero, especialmente en los ríos Tapias, Frío, Chinchiná, Otún, La Vieja y Risaralda (aportantes a la parte media del río Cauca). Especial atención en los ríos La Vieja y Chinchiná</p>		
<p><b>PROBABILIDAD DE CRECIENTES SÚBITAS EN LAS CUENCAS DE LOS RÍOS GUALÍ Y LAGUNILLA Y RECIO (DEPARTAMENTO DEL TOLIMA).</b>                      Se incrementa el nivel de esta la alerta ante la posibilidad de incrementos súbitos en el nivel del río Recio (municipio de Lérida), río Lagunilla (municipio de Líbano) y río Gualí (municipio de Fresno, Mariquita y Honda). Se han registrado incrementos significativos en el río Lagunilla, a la altura del municipio de Lérida.</p>		

REGIÓN PACÍFICO	SITIOS PARA LOS CUALES SE GENERA LA ALERTA	ALERTA NARANJA
<p><b>NIVELES ALTOS EN LA CUENCA MEDIA Y BAJA DEL RÍO SAN JUAN.</b>                      Niveles altos del río San Juan, especialmente en la cuenca media y baja, a la altura de los municipios de medio San Juan y Litoral de San Juan, no se descarta situación similar para los aportantes de la cuenca baja como son los ríos Capoma, Munguidó y Calima entre otros.</p>		
<p><b>SE PREVÉ CRECIENTES SÚBITAS EN LOS RÍOS DEL LITORAL PACÍFICO EN EL DEPARTAMENTO DEL CAUCA.</b>                      Se prevé crecientes súbitas en los ríos Timbiquí, Saija, Micay y Naya en el departamento de Cauca.</p>		

# ALERTAS POR NIVELES DE LOS RÍOS

REGIÓN ANDINA	SITIOS PARA LOS CUALES SE GENERA LA ALERTA	ALERTA AMARILLA
<p><b>PROBABILIDAD DE INCREMENTOS SÚBITOS EN ALGUNAS CUENCAS DE LOS RÍOS DEL TOLIMA.</b> Se mantiene esta alerta ya que se aumenta la posibilidad de creciente súbita en el nivel de los ríos Tetuán, Ortega, Amoyá, Saldaña, Aipe, Chenche, Cucuana, Combeima, Luisa, Opia y Ata.</p>		
<p><b>PROBABILIDAD DE CRECIENTES SÚBITAS EN LAS CUENCAS DE LOS RÍOS FONCE Y CHICAMOCHA.</b> Se preve crecientes súbitas en la cuenca de los ríos Fonce y Chicamocha.</p>		
<p><b>PROBABILIDAD DE CRECIENTES SÚBITAS EN LAS CUENCAS DE LOS RÍOS CAUCA (PARTE ALTA), PALACÉ, PIENDAMO Y RÍO SALADO.</b> Se mantiene esta alerta por probabilidad de crecientes súbitas en las cuencas de los ríos alto Cauca, Palacé, Piendamó y Salado.</p>		
<p><b>PROBABILIDAD DE CRECIENTES SÚBITAS EN LAS CUENCAS DE LOS RÍOS BUGALAGRANDE, TULUÁ, MORALES, GUADALAJARA Y SAN PEDRO.</b> Se mantiene esta alerta por probabilidad de crecientes súbitas en las cuencas de los ríos alto Bugalagrande, Tuluá, Morales, Guadalajara y San Pedro, afluentes al río Cauca, en el departamento del Valle del Cauca.</p>		
<p><b>PROBABILIDAD DE CRECIENTES SÚBITAS EN LA CUENCA DEL RÍO PALO.</b> Se mantiene esta alerta por posibles incrementos en la cuenca del río Palo. Se registran incrementos significativos del nivel de este río, a la altura del municipio de Puerto Tejada.</p>		
<p><b>PROBABILIDAD DE CRECIENTES SÚBITAS EN LAS CUENCAS DE LOS RÍOS NARE Y PORCE</b> Se emite esta alerta por posibles incrementos en las cuencas de los ríos Nare (a la altura del municipio de San Luis) y Porce (se incluye los municipios del área Metropolitana del Valle de Aburrá).</p>		
<p><b>PROBABILIDAD DE CRECIENTES SÚBITAS EN LA CUENCA MEDIA Y BAJA DEL RÍO BOGOTÁ.</b> Desde anoche se registran ascensos moderados del río Bogotá, situación asociada con las lluvias de los últimos días. Ante ésta situación hidrológica se destaca:</p> <ul style="list-style-type: none"> <li>▪ <b>Cuenca media:</b> especial atención para zonas bajas de Funza, Mosquera, el Distrito Capital y parte del municipio de Soacha, ante la eventual incremento de los ríos Salitre o Juan Amarillo, San Francisco, Fucha, Tunjuelo y Balsillas, afluentes al río Bogotá.</li> <li>▪ <b>Cuenca del río Tunjuelo:</b> especial atención para éste río y para sus principales afluentes, como son las quebradas Yomasa, Santa Librada, Hoya del Ramo y Chiguaza por su margen derecha y las quebradas Yerbabuena, Trompetas, de Limas y Terreros por su margen izquierda.</li> </ul> <p>Se destaca que la anterior condición hidrológica aún no ha causado afectación.</p>		

# ALERTAS POR NIVELES DE LOS RÍOS

REGIÓN PACÍFICO	SITIOS PARA LOS CUALES SE GENERA LA ALERTA	ALERTA AMARILLA
<p><b>SE PREVÉ CRECIENTES SÚBITAS EN LOS RÍOS DEL LITORAL PACÍFICO EN EL VALLE DEL CAUCA.</b> Se mantiene la alerta en los ríos Narumanguí, Cajambre, Mayorquín, Raposo, Anchicayá, Dagua, Buenaventura, San Cipriano y Málaga en el departamento de Valle del Cauca.</p> <p><b>PROBABILIDAD DE CRECIENTES SÚBITAS EN LA CUENCA ALTA DEL RÍO SAN JUAN.</b> El nivel del río San Juan, a la altura del municipio de Tadó y Sipí, se registra tendencia al descenso. Se espera que esta condición hidrológica se refleje en los demás afluentes al río San Juan en la cuenca alta, como los ríos Tamaná y Cajón.</p> <p><b>PROBABILIDAD DE CRECIENTES SÚBITAS DEL RÍO ANDÁGUEDA (CHOCÓ).</b> Debido a las lluvias en la madrugada de hoy, el río Andágueda presenta ascenso moderado de sus niveles; especial atención para los habitantes del corregimiento de Boraudó, en el municipio de Lloró, Chocó.</p> <p><b>PROBABILIDAD DE CRECIENTES SÚBITAS EN LA CUENCA DEL RÍO TELEMBÍ</b> Se prevé incrementos súbitos en los niveles del río Telembí, especial atención para sectores bajos, en inmediaciones de Barbacoas (Nariño).</p> <p><b>PROBABILIDAD DE CRECIENTES SÚBITAS EN LA CUENCA DEL RÍO MIRA.</b> Se prevé incrementos súbitos en los niveles del río Mira y sus afluentes, especialmente en sectores de sus cuencas alta y media (departamento de Nariño). Especial atención para sectores bajos, en inmediaciones de Tumaco (Nariño).</p>		

REGIÓN ORINOQUIA	SITIOS PARA LOS CUALES SE GENERA LA ALERTA	ALERTA AMARILLA
<p><b>PROBABILIDAD DE INCREMENTOS SÚBITOS EN LOS AFLUENTES AL RÍO ARAUCA EN SU CUENCA ALTA.</b> Se mantiene esta alerta ante los incrementos de los ríos Cobugón y Margua en la cuenca alta del río Arauca, por lo que se prevé incremento en el nivel del cauce principal del río Arauca, a la altura del municipio de Arauquita en las próximas horas.</p>		

# ALERTAS POR NIVELES DE LOS RÍOS

## REGIÓN AMAZONIA

## SITIOS PARA LOS CUALES SE GENERA LA ALERTA

## ALERTA AMARILLA

### **PROBABILIDAD DE CRECIENTES SÚBITAS EN LA CUENCA ALTA DEL RÍO CAQUETÁ (DEPARTAMENTO DE CAQUETÁ).**

Por condiciones de saturación de la cuenca, se pueden presentar incremento súbito de los niveles de los ríos Pescado, Orteguzza y sus afluentes.

### **NIVELES ALTOS EN EL RÍO AMAZONAS.**

Se mantiene esta alerta por niveles altos en el río Amazonas, a la altura del municipio de Leticia, esta condición hidrológica es normal para la época del año y se espera que la cota de afectación se alcance para finales del mes de marzo o principios del mes de abril.

### **PROBABILIDAD DE CRECIENTES SÚBITAS EN LA CUENCA ALTA DEL RÍO CAQUETÁ (DEPARTAMENTO DE PUTUMAYO).**

Se mantiene ante posibles incrementos el nivel de los ríos Sangoyaco, Mulato y Mocoa, ubicados en la cuenca alta del río Caquetá.

### **PROBABILIDAD DE INCREMENTOS EN LOS NIVELES DE LOS RÍOS CAGUÁN ALTO Y GUAYAS**

Se mantiene la alerta para la cuenca de los ríos Caguán alto y Guayas, en los municipios de Puerto Rico y Cartagena del Chairá (Caquetá).

### **PROBABILIDAD DE INCREMENTOS SÚBITOS EN LA CUENCA ALTA DEL RIO PUTUMAYO**

Se mantiene la alerta dado los incrementos significativos del río Putumayo en los últimos días, por lo que se recomienda a la población ribereña en general y a las autoridades de gestión del riesgo, estar atentos al incremento de los caudales del río Putumayo y sus afluentes principales como el río Orito y San Miguel.

# ALERTAS POR AMENAZAS DE DESLIZAMIENTO

**ALERTA ROJA:**

Amenaza alta a muy alta por deslizamientos de tierra detonados por lluvias, localizados en los siguientes municipios:

**ALERTA NARANJA:**

Amenaza moderada por deslizamientos de tierra detonados por lluvias, localizados en los siguientes municipios:

REGIÓN ANDINA	SITIOS PARA LOS CUALES SE GENERA LA ALERTA	ALERTA ROJA
<b>ANTIOQUIA:</b> San Francisco. <b>TOLIMA:</b> Chaparral.		
REGIÓN PACÍFICO	SITIOS PARA LOS CUALES SE GENERA LA ALERTA	ALERTA ROJA
<b>CHOCÓ:</b> Istmina y Medio San Juan (Andagoya). <b>CAUCA:</b> El Tambo y López.		
REGIÓN AMAZONIA	SITIOS PARA LOS CUALES SE GENERA LA ALERTA	ALERTA ROJA
<b>PUTUMAYO:</b> Mocoa		
REGIÓN ANDINA	SITIOS PARA LOS CUALES SE GENERA LA ALERTA	ALERTA NARANJA
<b>ANTIOQUIA:</b> Argelia, Frontino, Puerto Berrío, Puerto Nare, San Luis, San Roque y Sonsón. <b>BOYACÁ:</b> Coper, La Victoria, Muzo, Puerto Boyacá y Quípama. <b>CALDAS:</b> Manzanares, Marquetalia, Norcasia, Pensilvania, Samaná y Victoria. <b>CUNDINAMARCA:</b> Anapoima, Anolaima, Arbeláez, El Colegio, La Mesa y Tena. <b>NORTE DE SANTANDER:</b> Chitagá y Toledo. <b>SANTANDER:</b> Barrancabermeja, Charalá, Cimitarra, Girón, Mogotes, Rionegro, San Vicente de Chucurí y Sucre. <b>TOLIMA:</b> Ataco, Falan, Fresno, Herveo, Mariquita y Saldaña.		
REGIÓN PACÍFICO	SITIOS PARA LOS CUALES SE GENERA LA ALERTA	ALERTA NARANJA
<b>CAUCA:</b> Timbiquí. <b>CHOCÓ:</b> Alto Baudó (Pie de Pato), Bajo Baudó (Pizarro), Condoto, El Cantón del San Pablo (Managrú), Medio Baudó (Boca de Pepé), Nóvita, Rio Iró (Santa Rita), San José del Palmar y Tadó. <b>NARIÑO:</b> Barbacoas. <b>VALLE DEL CAUCA:</b> Buenaventura.		
REGIÓN AMAZONÍA	SITIOS PARA LOS CUALES SE GENERA LA ALERTA	ALERTA NARANJA
<b>CAQUETÁ:</b> Belén de los Andaquíes, Morelia y San José del Fragua.		

# ALERTAS POR AMENAZAS DE DESLIZAMIENTO

**ALERTA ROJA:**

Amenaza alta a muy alta por deslizamientos de tierra detonados por lluvias, localizados en los siguientes municipios:

**ALERTA NARANJA:**

Amenaza moderada por deslizamientos de tierra detonados por lluvias, localizados en los siguientes municipios:

REGIÓN CARIBE	SITIOS PARA LOS CUALES SE GENERA LA ALERTA	ALERTA AMARILLA
<b>CÓRDOBA:</b> Montelíbano, Puerto Libertador y San Jose de Ure.		

REGIÓN ANDINA	SITIOS PARA LOS CUALES SE GENERA LA ALERTA	ALERTA AMARILLA
<p><b>ANTIOQUIA:</b> Abejorral, Abriaquí, Amagá, Amalfi, Andes, Angelópolis, Anorí, Armenia, Belmira, Betulia, Briceño, Buritica, Cáceres, Caicedo, Caldas, Campamento, Cañasgordas, Caracolí, Caramanta, Carmen de Viboral, Cisneros, Ciudad Bolívar, Cocorná, Concordia, Dabeiba, Ebéjico, Fredonia, Giraldo, Heliconia, Ituango, La Unión, Maceo, Medellín, Montebello, Nariño, Olaya, Puerto Triunfo, Remedios, Sabanalarga, Salgar, San Carlos, San Jerónimo, San Pedro de Los Milagros, Santa Bárbara, Santa Fe de Antioquia, Santo Domingo, Segovia, Sopetrán, Tarazá, Titiribí, Uramita, Urroa, Valdivia, Yalí, Yarumal, Yolombó y Zaragoza.</p> <p><b>BOYACÁ:</b> Almeida, Aquitania, Betéitiva, Boavita, Buenavista, Campohermoso, Chinavita, Chita, Chivor, Corrales, Covarachía, Cubará, El Espino, Gámeza, Garagoa, Guicán, La Uvita, Labranzagrande, Macanal, Maripí, Miraflores, Mongua, Monquirá, Otanche, Pachavita, Páez, Pajarito, Panqueba, Pauna, Paya, Paz de Rio, Pesca, Pisba, Rondón, Saboyá, San Eduardo, San José de Pare, San Luis de Gaceno, San Mateo, San Pablo de Borbur, Santana, Soatá, Socha, Socotá, Sogamoso, Susacón, Tasco, Tibaná, Tópaga, Turmequé, Úmbita y Ventaquemada.</p> <p><b>CALDAS:</b> Aguadas, Chinchiná, Filadelfia, La Merced, Manizales, Marmato, Marulanda, Neira, Pácora, Salamina, Supia y Villamaria.</p> <p><b>CUNDINAMARCA:</b> Agua de Dios, Albán, Apulo, Beltrán, Bituima, Bogotá, D.C., Bojacá, Cabrera, Cachipay, Caparrapí, Cáqueza, Carmen de Carupa, Chaguaní, Chipaque, Choachí, Chocontá, Cogua, Cucunubá, El Peñón, El Rosal, Facatativá, Fusagasugá, Gachalá, Gachetá, Gama, Granada, Guaduas, Guatavita, Guayabal de Síquima, Guayabetal, Gutiérrez, Jerusalén, Junín, La Calera, La Palma, La Peña, La Vega, Lenguaque, Machetá, Manta, Medina, Nilo, Nimaima, Nocaima, Pacho, Paime, Pandi, Pasca, Pulí, Quebradanegra, Quetame, Quipile, Ricaurte, San Antonio de Tequendama, San Bernardo, San Cayetano, San Juan de Rioseco, Sasaima, Sesquilé, Sibate, Silvania, Soacha, Subachoque, Suesca, Supatá, Sutatausa, Tabio, Tausa, Tibacuy, Tocaima, Topaipí, Ubalá, Útica, Venecia, Vergara, Vianí, Villagómez, Villapinzón, Villeta, Viotá, Yacopí, Zipacón y Zipaquirá.</p> <p><b>HUILA:</b> Aipe, Altamira, Colombia, Guadalupe, La Plata, Neiva, Pitalito, Salado blanco, San Agustín, Santa María, Suaza y Tarqui.</p> <p><b>NORTE DE SANTANDER:</b> Ábrego, Arboledas, Cáchira, Cácuta, Chinácota, Convención, Cúcuta, Cucutilla, Durania, El Tarra, El Zulia, Gramalote, Hacarí, Labateca, Lourdes, Mutiscua, Ocaña, Pamplona, Salazar, San Calixto, Santiago, Sardinata, Silos, Teoram y Villa Caro.</p> <p><b>QUINDÍO:</b> Calarcá, Córdoba y Salento.</p> <p><b>RISARALDA:</b> Santa Rosa de Cabal.</p>		

# ALERTAS POR AMENAZAS DE DESLIZAMIENTO

**ALERTA ROJA:**

Amenaza alta a muy alta por deslizamientos de tierra detonados por lluvias, localizados en los siguientes municipios:

**ALERTA NARANJA:**

Amenaza moderada por deslizamientos de tierra detonados por lluvias, localizados en los siguientes municipios:

REGIÓN ANDINA	SITIOS PARA LOS CUALES SE GENERA LA ALERTA	ALERTA AMARILLA
<p><b>SANTANDER:</b> Aguada, Albania, Barbosa, Bolivar, Bucaramanga, Carcasí, Cerrito, Charta, Chipatá, Concepción, Confines, Contratación, Coromoro, El Guacamayo, El Playón, Florián, Floridablanca, Guaca, Guavatá, Güepsa, La Belleza, La Paz, Landázuri, Lebrija, Macaravita, Málaga, Matanza, Oiba, Onzaga, Piedecuesta, Puente Nacional, San Andrés, San Benito, San Miguel, Santa Helena del Opón, Suratá, Tona, Valle de San José y Vélez.</p> <p><b>TOLIMA:</b> Alpujarra, Anzoátegui, Armero (Guayabal), Cajamarca, Carmen de Apicalá, Casabianca, Cunday, Dolores, Honda, Ibagué, Icononzo, Lérida, Libano, Melgar, Murillo, Natagaima, Ortega, Palocabildo, Planadas, Prado, Purificación, Rioblanco, Roncesvalles, Rovira, San Antonio, Suárez, Villahermosa y Villarrica.</p>		
REGIÓN PACÍFICO	SITIOS PARA LOS CUALES SE GENERA LA ALERTA	ALERTA AMARILLA
<p><b>CAUCA:</b> Buenos Aires, Caldono, Corinto, Inzá, Jambaló, La Sierra, Miranda, Páez (Belalcázar), Piendamó, Popayán, Rosas, Santa Rosa, Santander de Quilichao, Silvia, Sotará (Paispamba), Toribío y Totoró.</p> <p><b>CHOCÓ:</b> Bagadó, Bahía Solano (Mutis), Bojayá (Bellavista), El Carmen y Sipí.</p> <p><b>NARIÑO:</b> Albán (San José), Buesaco, Cumbitara, Linares, Samaniego y San Pedro de Cartago (Cartago).</p> <p><b>VALLE DEL CAUCA:</b> Ansermanuevo, Bolívar, Buga, Bugalagrande, Calima (El Darién), Dagua, El Cairo, El Cerrito, El Dovio, Florida, Palmira, San Pedro, Sevilla, Toro, Tuluá, Versalles, Vijos y Yumbo.</p>		
REGIÓN ORINOQUÍA	SITIOS PARA LOS CUALES SE GENERA LA ALERTA	ALERTA AMARILLA
<p><b>ARAUCA:</b> Tame.</p> <p><b>CASANARE:</b> Aguazul, Chámeza, Hato Corozal, La Salina, Monterrey, Nunchía, Paz de Ariporo, Pore, Recetor, Támara, Tauramena y Yopal.</p> <p><b>META:</b> Acacías, Cubarral, Cumaral, Guamal, Restrepo, San Juanito y Villavicencio.</p>		
REGIÓN AMAZONIA	SITIOS PARA LOS CUALES SE GENERA LA ALERTA	ALERTA AMARILLA
<p><b>CAQUETÁ:</b> Puerto Rico.</p>		

# ALERTAS POR AMENAZAS DE DESLIZAMIENTO

**ALERTA ROJA:**

Amenaza alta a muy alta por deslizamientos de tierra detonados por lluvias, localizados en los siguientes municipios:

**ALERTA NARANJA:**

Amenaza moderada por deslizamientos de tierra detonados por lluvias, localizados en los siguientes municipios:

## SECTORES VIALES

### SECTORES VIALES IDENTIFICADOS CON POTENCIALIDAD DE DESLIZAMIENTOS de TIERRA, EN LOS CUALES GENERAN ALERTAS

DEPARTAMENTO	SECTOR VIAL
CAQUETÁ	Vía Suaza – Florencia Vía Vergel– Florencia
CUNDINAMARCA	Vía Cajamarca – Bogotá Bogotá – Villavicencio
ANTIOQUIA	Vía Medellín - Bolombolo
CALDAS	Manizales – Fresno
TOLIMA	Cajamarca – Ibagué La Línea KM 43+600
NARIÑO	Vía Pasto - Mocoa
RISARALDA	Tadó - Pereira
BOYACÁ	Vía Yopal - Sogamoso



# ALERTAS POR AMENAZAS DE INCENDIOS DE LA COBERTURA VEGETAL

**ALERTA ROJA:**

Amenaza Alta o muy alta de ocurrencia de incendios de la cobertura vegetal en zonas de bosques, cultivos y pastos, localizados en los siguientes municipios y sectores aledaños:

**ALERTA NARANJA:**

Amenaza moderada de ocurrencia de incendios de la cobertura vegetal en zonas de bosques, cultivos y pastos, localizados en los siguientes municipios y sectores aledaños:

REGIÓN CARIBE	SITIOS PARA LOS CUALES SE GENERA LA ALERTA	ALERTA ROJA
<p><b>ATLÁNTICO:</b> Barranquilla, Galapa, Juan De Acosta, Luruaco, Malambo, Piojó, Puerto Colombia, Tubará, Usiacurí..</p> <p><b>BOLÍVAR:</b> Altos Del Rosario, Arjona, Barranco De Loba, Cartagena De Indias, Cicuco, Clemencia, Córdoba, El Carmen De Bolívar, El Guamo, El Peñón, Hatillo De Loba, Magangué, Mahates, Margarita, María La Baja, Mompós, Pinillos, Regidor, San Estanislao, San Fernando, San Jacinto, San Juan Nepomuceno, San Martin De Loba, Santa Catalina, Santa Rosa, Talaigua Nuevo, Turbaco, Turbana, Villanueva, Zambrano.</p> <p><b>CESAR:</b> Agustín Codazzi, Astrea, Becerrill, Bosconia, Chimichagua, Chiriguaná, Curumaní, El Copey, El Paso, González, La Paz, Manaure Balcón Del Cesar, Pueblo Bello, San Diego, Tamalameque, Valledupar.</p> <p><b>CÓRDOBA:</b> Cereté, Chima, Cotorra, Loricá, Momil, Moñitos, Purísima, San Andrés De Sotavento, San Antero, San Bernardo Del Viento, San Carlos, San Pelayo, Tuchín.</p> <p><b>LA GUAJIRA:</b> Albania, Dibulla, Distracción, El Molino, Fonseca, La Jagua Del Pilar, Maicao, Manaure, Riohacha, San Juan Del Cesar, Uribia, Urumita, Villanueva.</p> <p><b>MAGDALENA:</b> Algarrobo, Aracataca, Ariguani (El Dificil), Chivolo, Ciénaga, El Banco, El Retén, Fundación, Guamal, Nueva Granada, Pedraza, Pijiño Del Carmen, Pivijay, Plato, Remolino, Sabanas De San Angel, San Sebastián De Buenavista, San Zenón, Santa Ana, Santa Bárbara De Pinto, Santa Marta, Sitionuevo, Tenerife, Zapayán.</p> <p><b>SUCRE:</b> Buenavista, Chalán, Colosó, Corozal, Coveñas, El Roble, Galeras, Los Palmitos, Morroa, Ovejas, Palmito, Sampués, San Juan De Betulia (Betulia), San Onofre, San Pedro, Sincé, Sincelejo, Sucre, Tolú, Toluviéjo..</p>		

*Especial atención en los Parques Nacionales Naturales y áreas naturales Los Flamencos, Serranía del Perijá, Sierra Nevada de Santa Marta y Paramillo*

REGIÓN ORINOQUIA	SITIOS PARA LOS CUALES SE GENERA LA ALERTA	ALERTA ROJA
<p><b>ARAUCA:</b> Arauca, Arauquita.</p> <p><b>VICHADA:</b> Puerto Carreño.</p>		

*Especial atención en los Parques Nacionales Naturales y áreas naturales El Cocuy y Tinigua.*

# ALERTAS POR AMENAZAS DE INCENDIOS DE LA COBERTURA VEGETAL

**ALERTA ROJA:**

Amenaza Alta o muy alta de ocurrencia de incendios de la cobertura vegetal en zonas de bosques, cultivos y pastos, localizados en los siguientes municipios y sectores aledaños:

**ALERTA NARANJA:**

Amenaza moderada de ocurrencia de incendios de la cobertura vegetal en zonas de bosques, cultivos y pastos, localizados en los siguientes municipios y sectores aledaños:

REGIÓN CARIBE	SITIOS PARA LOS CUALES SE GENERA LA ALERTA	ALERTA NARANJA
<p><b>ATLÁNTICO:</b> Baranoa.  <b>BOLÍVAR:</b> Achí, San Jacinto Del Cauca.  <b>CÓRDOBA:</b> Puerto Escondido.  <b>SUCRE:</b> Caimito, Guaranda, Majagual, San Benito Abad, San Marcos.</p>		

REGIÓN ANDINA	SITIOS PARA LOS CUALES SE GENERA LA ALERTA	ALERTA NARANJA
<p><b>HUILA:</b> Gigante, Neiva.  <b>NORTE DE SANTANDER:</b> El Carmen, La Playa.</p>		

REGIÓN ORINOQUÍA	SITIOS PARA LOS CUALES SE GENERA LA ALERTA	ALERTA NARANJA
<p><b>ARAUCA:</b> Cravo Norte.</p>		

# ALERTAS METEOMARINA

## MAR CARIBE

<p><b>ALERTA NARANJA</b></p>	<p><b>POR VIENTO Y OLEAJE</b>                  En la zona central del mar Caribe nacional, incluidas zonas costeras, son probables velocidades del viento entre los 25 - 30 nudos (46 - 55 km/h) con posibilidad de rachas mayores, además de altura del oleaje que oscilará entre los 2.0 – 4.0 metros. Por lo anterior, el IDEAM recomienda a usuarios de embarcaciones de poco calado consultar con las Capitanías de puerto antes de zarpar; así como, a usuarios y bañistas estar atentos a las condiciones meteorológicas.</p>
<p><b>ALERTA AMARILLA</b></p>	<p><b>POR PLEAMAR.</b>                  El día de hoy culmina una de la pleamares más significativas del año en el litoral central del Caribe nacional; de acuerdo a lo anterior, se advierte a habitantes costeros estar atentos a la finalización del fenómeno.</p>

## OCÉANO PACÍFICO

<p><b>ALERTA AMARILLA</b></p>	<p><b>POT TIEMPO LLUVIOSO</b>                  En sectores del norte y centro de la cuenca Pacífica nacional, incluidos sectores del litoral, se prevén lluvias entre moderadas a fuertes en algunos casos con tormentas eléctricas y rachas de viento. Por lo anterior, el IDEAM recomienda a usuarios de embarcaciones de poco calado consultar con las Capitanías de puerto antes de zarpar en zonas de inminente tempestad; así como, a usuarios y bañistas estar atentos a condiciones meteorológicas adversas.</p>
<p><b>ALERTA AMARILLA</b></p>	<p><b>POR PLEAMAR.</b>                  Desde el día de hoy y hasta el próximo 28 de marzo, se espera una de las pleamares más significativas del año, debido a la marea astronómica. Por lo tanto, el IDEAM recomienda a habitantes cercanos a la costa, estar atentos a la evolución del fenómeno.</p>

°C: grados Celsius

m: metros

mm: milímetros

msnm: metros sobre nivel del mar

Km/h: kilómetros por hora

HLC: hora local colombiana

GOES: Geostationary Operational Environmental Satellites (Satélite Geoestacionario Operacional Ambiental).

GOES-16 es el designado GOES-Este, localizado en 75° W sobre el ecuador geográfico.

PNN: Parque Nacional Natural

SFF: Santuario de Fauna y Flora



**ALERTA ROJA. PARA TOMAR ACCIÓN** Advierte al Sistema Nacional de Gestión del Riesgo de Desastres sobre el peligro de un fenómeno y sus efectos adversos sobre la población. Se emite una alerta sólo cuando la identificación de un evento extraordinario indique la amenaza inminente y cuando la gravedad del fenómeno requiera atención prioritaria de los comités departamentales y locales.



**ALERTA NARANJA. PARA PREPARARSE** Indica la amenaza de un fenómeno. No implica riesgo inmediato por lo que es catalogado como un mensaje para informarse y prepararse. El aviso implica vigilancia continua ya que las condiciones son propicias para el desarrollo de un suceso natural.



**ALERTA AMARILLA. PARA INFORMARSE** Se emite cuando las condiciones hidrometeorológicas son favorables para la ocurrencia de un fenómeno natural y pueden aumentar el riesgo según los pronósticos. Por sus características, este nivel está encaminado a informar.

**CONDICIONES NORMALES** Indica que no existe ninguna clase de alerta para la región o zona mencionada.

Yolanda González H. | Directora General

Mery E. Fernández P. | Jefe Oficina del Servicio de Pronósticos y Alertas

**Profesionales de Turno:**

Alberto PARDO (Hidrólogo), Viviana CHIVATÁ (Incendios), Sonia BERMÚDEZ ((Deslizamientos), Alfonso LÓPEZ (Meteorólogo), Alexander MARTINEZ (Meteorólogo), Mauricio TORRES (Datos) y Yuli VELANDIA (Coordinador).

<http://www.ideam.gov.co>

Correos electrónicos: [servicio@ideam.gov.co](mailto:servicio@ideam.gov.co), [alertas@ideam.gov.co](mailto:alertas@ideam.gov.co)

Calle 25D # 96B – 70, Piso 3. Bogotá, D.C., Colombia.

Teléfono: 3075625 Ext. 1334–1336.

**Síguenos en:**

