

INFORME TÉCNICO

DIARIO N°067

El IDEAM comunica al Sistema Nacional de Gestión del Riesgo (SNGR) y al Sistema Nacional Ambiental (SINA).

Bogotá D. C.

Viernes 08 de marzo de 2019.

Hora de actualización: 12:16 p. m.

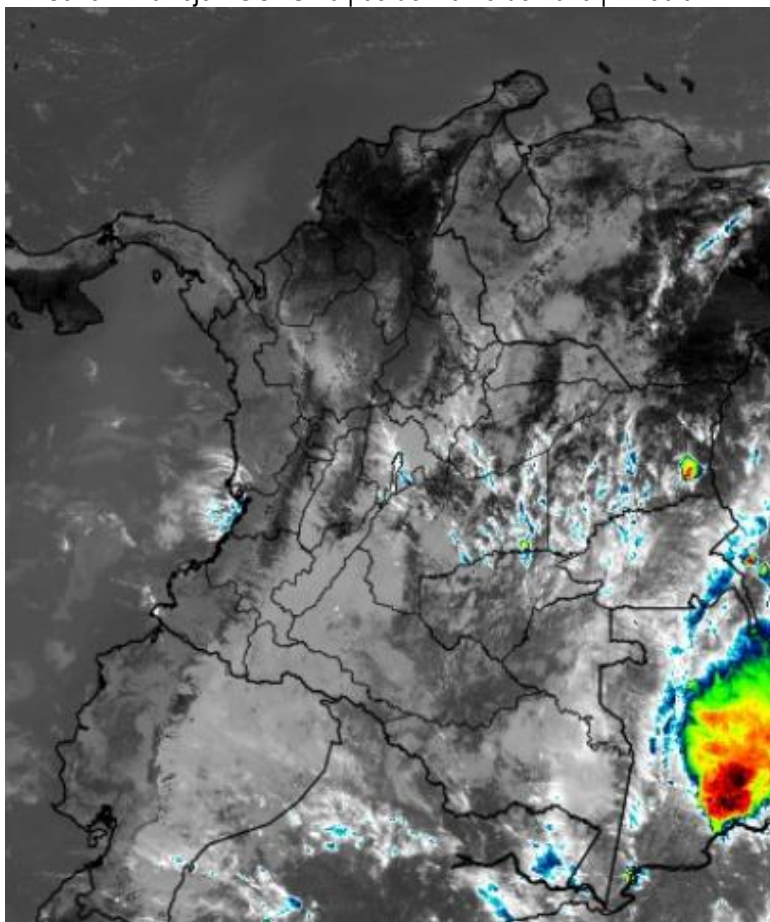


CONDICIONES HIDROMETEOROLÓGICAS ACTUALES

Han persistido las lluvias en zonas puntuales del centro de la región Andina, particularmente al sur de Antioquia y Santander, oriente y norte de Tolima, así como en sectores del eje cafetero. Las regiones que presentan mayor probabilidad de ocurrencia de lluvias, son la zona central y sur de la Pacífica y en amplios sectores de la Amazonia.

IMAGEN SATELITAL

Canal Infrarrojo - GOES 16 | 08 de marzo de 2019 | 11:30 a. m.



Consulte todos los días el pronóstico del tiempo y las alertas hidrometeorológicas vigentes del IDEAM, en un formato de calidad. Alrededor de las 7:30 a. m. está a disposición del público en www.ideam.gov.co.

Se puede ver también en dispositivos móviles **AQUÍ**





LO MÁS DESTACADO

LLUVIAS REGISTRADAS EN LAS ÚLTIMAS 24 HORAS

- En las últimas 24 horas se presentó incremento moderado de las precipitaciones, las cuales principalmente se concentraron en las regiones Pacífico, Amazonia y Andina. El mayor volumen se registró en el municipio de **Encino (Santander)**, con **56,2 mm**.

ALERTA ROJA

- Por alta posibilidad de ocurrencia de incendios de la cobertura vegetal en zonas de bosques, cultivos y pastos localizados en algunos municipios de los departamentos de Atlántico, Bolívar, Cesar, Córdoba, La Guajira, Magdalena y Sucre en la región Caribe; Arauca, Casanare, Meta y Vichada en la región Orinoquía; y Boyacá en la región Andina.
- Por alta posibilidad de deslizamientos de tierra en el municipio de Mocoa, departamento de Putumayo.

ALERTA NARANJA

- Por probabilidad de crecientes súbitas en la cuenca del río Telembí y cuencas media y baja del río Mira.
- Por mediana posibilidad de deslizamientos de tierra en zonas inestables o de ladera ubicadas en algunos municipios de los departamentos de Antioquia, Cundinamarca, Caldas, Norte de Santander, Tolima y Santander en la región Andina; Nariño en la región Pacífica; y Caquetá en la región Amazonía.
- Por mediana posibilidad de ocurrencia de incendios de la cobertura vegetal en algunos municipios de los departamentos de Atlántico, Bolívar, Cesar, Córdoba, La Guajira y Magdalena en la región Caribe; Antioquia y Cundinamarca en la región Andina; Chocó en la región Pacífico; y Arauca, Casanare, Meta y Vichada en la región Orinoquía.

ALERTA AMARILLA

- Por probabilidad de crecientes súbitas en los ríos Tapaje e Iscuandé del litoral del Océano Pacífico en el departamento de Nariño; ríos del litoral del Océano Pacífico en el departamento de Cauca; cuencas de los ríos La Miel y Guarinó; cuenca alta del río Putumayo; cuenca alta del río Caquetá.
- Por incrementos súbitos en los niveles de los ríos del litoral del Océano Pacífico en el departamento de Valle del Cauca; cuenca del río Negro;
- Por anegamientos en la cuenca media y baja del río San Juan.
- Por niveles altos en el río Amazonas.
- Por baja posibilidad de deslizamientos de tierra en sectores inestables o de alta pendiente, localizados en algunos municipios de las siguientes regiones: Andina, Orinoquía, Amazonía y Pacífico.
- Por viento y oleaje en el mar Caribe.

PRONÓSTICO CONDICIONES METEOROLÓGICAS ESPECIALES

ÁREA DEL VOLCÁN GALERAS

Prevelecerán las condiciones de tiempo seco en las primera horas del día. Al final de la tarde no se descartan algunas lloviznas en el sector.

El SERVICIO GEOLÓGICO COLOMBIANO reporta en nivel AMARILLO (III): CAMBIOS EN EL COMPORTAMIENTO DE LA ACTIVIDAD VOLCÁNICA. Lat:155 Lon:-77.37

ELEVACIÓN (pies)	DIRECCIÓN	VELOCIDAD	
		NUDOS	Km/h
10.000	ESTE-SURESTE	5 - 10	9 - 18
18.000	ESTE-NORESTE	10 - 15	18 - 27
24.000	NORTE-NOROESTE	20 - 25	37 - 46
30.000	ESTE	5 - 10	9 - 18

ÁREA DEL VOLCÁN NEVADO DEL HUILA

Cielo entre parcialmente cubierto y cubierto con lloviznas/lluvias ligeras a diferentes horas.

El SERVICIO GEOLÓGICO COLOMBIANO reporta en nivel AMARILLO (III): CAMBIOS EN EL COMPORTAMIENTO DE LA ACTIVIDAD VOLCÁNICA. Lat:2.92 Lon:-76.05

ELEVACIÓN (pies)	DIRECCIÓN	VELOCIDAD	
		NUDOS	Km/h
10.000	ESTE-SURESTE	5 - 10	9 - 18
18.000	ESTE	5 - 10	9 - 18
24.000	NORTE-NOROESTE	20 - 25	37 - 46
30.000	NOROESTE	5 - 10	9 - 18

ÁREA DEL VOLCÁN CERRO MACHÍN

Durante gran parte de la jornada se prevé cielo entre parcial a mayormente cubierto con tiempo seco, salvo en horas de la noche donde se estiman lloviznas y/o lluvias ligeras.

El SERVICIO GEOLÓGICO COLOMBIANO reporta en nivel AMARILLO (III): CAMBIOS EN EL COMPORTAMIENTO DE LA ACTIVIDAD VOLCÁNICA. Lat:4.80 Lon:-75.62

ELEVACIÓN (pies)	DIRECCIÓN	VELOCIDAD	
		NUDOS	Km/h
10.000	SURESTE	5 - 10	9 - 18
18.000	ESTE	0 - 5	0 - 9
24.000	NORTE-NOROESTE	10 - 15	18 - 27
30.000	NOROESTE	20 - 25	37 - 46

ÁREA DEL VOLCÁN NEVADO DEL RUIZ

A lo largo de la jornada se estima cielo entre parcial y mayormente cubierto con predominio de tiempo seco.

El SERVICIO GEOLÓGICO COLOMBIANO reporta en nivel AMARILLO (III): CAMBIOS EN EL COMPORTAMIENTO DE LA ACTIVIDAD VOLCÁNICA. Lat:4.89 Lon:-75.32

ELEVACIÓN (pies)	DIRECCIÓN	VELOCIDAD	
		NUDOS	Km/h
10.000	SURESTE	5 - 10	9 - 18
18.000	ESTE	0 - 5	0 - 9
24.000	NORTE-NOROESTE	10 - 15	18 - 27
30.000	NOROESTE	20 - 25	37 - 46

ÁREA DEL COMPLEJO VOLCÁNICO CHILES-CERRO NEGRO DE MAYASQUER

En la mañana y hasta entrada la tarde pesistrán las condiciones secas, luego se advierten precipitaciones ligeras y dispersas.

El SERVICIO GEOLÓGICO COLOMBIANO reporta en nivel AMARILLO (III): CAMBIOS EN EL COMPORTAMIENTO DE LA ACTIVIDAD VOLCÁNICA. Lat:0.81-Lon:77.93 Lat:0.76 Lon:-77.95

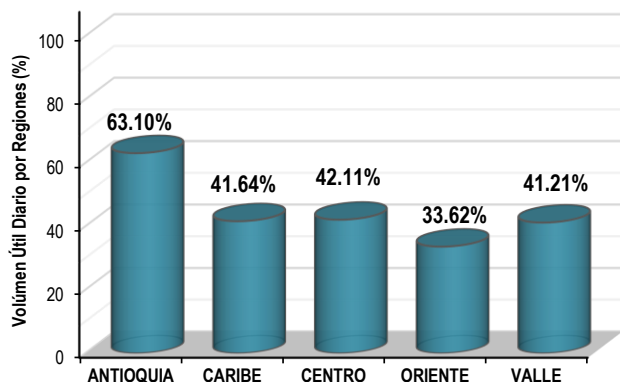
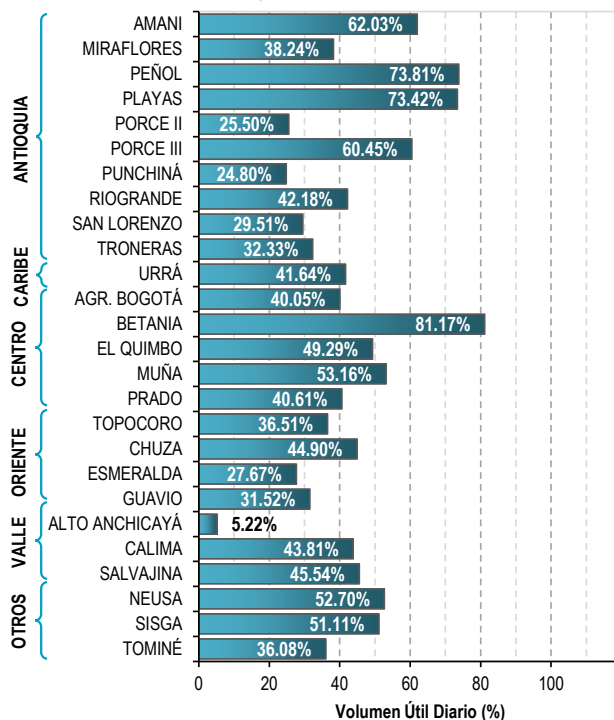
ELEVACIÓN (pies)	DIRECCIÓN	VELOCIDAD	
		NUDOS	Km/h
10.000	ESTE-SURESTE	5 - 10	9 - 18
18.000	ESTE-NORESTE	10 - 15	18 - 27
24.000	NORTE	15 - 20	27 - 37
30.000	ESTE-NORESTE	5 - 10	9 - 18

ESTADO DE LOS EMBALSES

A continuación se relaciona el volumen útil diario de los principales embalses del país (expresado en porcentaje), de acuerdo con la información reportada por XM S.A. E.S.P en la siguiente dirección electrónica: <http://ido.xm.com.co/ido/SitePages/hidrologia.aspx?q=reservas>

VOLUMEN ÚTIL DIARIO EN LOS PRINCIPALES EMBALSES DEL PAÍS

Jueves, 07 de marzo de 2019



Para estar informado diariamente de lo que pasa con el **pronóstico del tiempo y las alertas.**

Síguenos en Twitter
@IDEAMColombia



PRECIPITACIONES

A continuación se relacionan los municipios donde en las últimas 24 horas se registraron precipitaciones iguales o superiores a 15.0 mm.

Se aclara que las precipitaciones indicadas en los municipios, realmente corresponden a aquellos puntos en los cuales el IDEAM tiene estaciones de monitoreo, pero no necesariamente quiere decir que el dato corresponda a las lluvias que se presentaron directamente sobre el área urbana en donde se concentra la mayor población. En ocasiones la estación sobre la cual se destaca el mayor valor de precipitación, a pesar de pertenecer al municipio, puede quedar alejada del centro poblado principal.

DEPARTAMENTO	MUNICIPIO
AMAZONAS	Puerto Nariño (24,1).
ANTIOQUIA	Puerto Berrío (33,0), Concordia (27,0), Alejandría (24,8), Concepción (21,0), Santo Domingo (21,0), Belmira (15,0).
BOYACÁ	Buenavista (44,0), Arcabuco (36,5), Boavita (23,5), Monquirá (22,3).
CALDAS	Manizales (29,5), Victoria (23,2), Samaná (21,0), Neira (20,0).
CAQUETÁ	Belén de los Andaquíes (25,0).
CAUCA	Piendamó (56,0), Santander de Quilichao (30,0), Timbiquí (15,0).
CUNDINAMARCA	Supatá (35,0).
GUAVIARE	San Jose del Guaviare (15,0).
META	El Calvario (18,0), Cubarral (17,0), Restrepo (15,0).
NARIÑO	Barbacoas (33,7), Nariño (17,0).
PUTUMAYO	San Francisco (28,5), Puerto Leguízamo (25,7), Puerto Caicedo (15,0).
SANTANDER	Encino (56,2) , Simacota (38), Vélez (33,5), Albania (25,6), Confines (21,1), Suaita (18,0), Málaga (15,5).
TOLIMA	Valle de San Juan (42,0), Carmen de Apicalá (28,0), Armero (27,0), Prado (24,0).
VALLE DEL CAUCA	Buenaventura (15,0).

Para estar informado diariamente de lo que pasa con el **pronóstico del tiempo y las alertas.**

Síguenos en Twitter
@IDEAMColombia



TEMPERATURAS MÁXIMAS

A continuación se relacionan los municipios donde en las últimas 24 horas se registraron temperaturas iguales o superiores a 35.0 °C.

Se aclara que las temperaturas indicadas en los municipios, realmente corresponden a aquellos puntos en los cuales el IDEAM tiene estaciones de monitoreo, pero no necesariamente quiere decir que el dato corresponda a las temperaturas que se presentaron directamente sobre el área urbana en donde se concentra la mayor población. En ocasiones la estación sobre la cual se destaca el mayor valor de temperatura, a pesar de pertenecer al municipio, puede quedar alejada del centro poblado principal.

DEPARTAMENTO	MUNICIPIO
ARAUCA	Arauca (36,5).
BOLÍVAR	Zambrano (37,0), Magangué (36,8), Pinillos (36,2), Arjona (35,9), María La Baja (35,6).
CASANARE	Trinidad (37,4) , Orocué (37,0), Yopal (36,2), Aguazul (36,0), Villanueva (36,0), Paz de Ariporo (35,4), Tauramena (35,0).
CESAR	Agustín Codazzi (37,2), Chiriguana (35,6), Valledupar (35,4).
CÓRDOBA	Ayapel (36,4), Montelíbano (36,2), Ciénaga de Oro (35,4), Sahagún (35,2), Chima (35,0).
LA GUAJIRA	Urumita (35,4).
MAGDALENA	Pivijay (36,0).
META	Villavicencio (36,0), San Carlos de Guaroa (35,6), Puerto López (35,5), Cumaral (35,2).
SANTANDER	Capitanejo (35,4).
SUCRE	Corozal (35,4), Sampúes (35,4).
VICHADA	Puerto Carreño (37,4) , Cumaribo (35,8).



PRONÓSTICO METEOROLÓGICO



Viernes 08 y sábado 09 de marzo de 2019

REGIÓN	PRONÓSTICO
SABANA DE BOGOTÁ	<p>VIERNES. En la tarde se estima cielo parcial a mayormente nublado; posibilidad de precipitaciones al norte y occidente de la ciudad y chubascos esporádicos al norte de la Sabana; tiempo seco en el resto del área. Durante las primeras horas de la noche se estima cielo entre parcial a mayormente nublado con lloviznas en zonas del norte; luego se pronostica tiempo seco.</p> <p>SÁBADO. Cielo parcialmente nublado con predominio de tiempo seco durante la jornada, a excepción de algunas lluvias ocasionales, de baja intensidad, en horas de la tarde.</p>
CARIBE	<p>VIERNES. Para la tarde se prevé persistencia de cielo entre ligera y parcialmente nublado; lluvias ligeras y puntuales en zonas de sur de Bolívar y de Córdoba y en la Sierra Nevada de Santa Marta. En horas de la noche se pronostica predominio de tiempo seco en la región, salvo por lloviznas en sectores de Bolívar y Córdoba.</p> <p>SÁBADO. Gran parte de la región tendrá pronóstico de tiempo seco y cielo entre ligera y parcialmente nublado. No se descartan lluvias ligeras en el sur de Córdoba y Bolívar y norte de Magdalena.</p>
ARCHIPIÉLAGO DE SAN ANDRÉS, PROVIDENCIA Y SANTA CATALINA	<p>VIERNES. Para la tarde predominio de tiempo seco con cielo parcialmente nublado. En la noche cielo parcialmente cubierto con predominio de tiempo seco.</p> <p>SÁBADO. En las primeras horas del día son posibles algunas lloviznas esporádicas; tiempo seco en el resto de la jornada.</p>
MAR CARIBE	<p>VIERNES. En el Caribe nacional se advierten condiciones secas con cielo entre despejado y ligeramente nublado. Posibles rachas de viento.</p> <p>SÁBADO. En gran parte de la zona marítima colombiana se prevé tiempo seco con cielo entre despejado y parcialmente cubierto.</p>
ANDINA	<p>VIERNES. Para la tarde el cielo estará entre parcial y mayormente nublado; se prevé lluvias al occidente y sur de Antioquía, en sectores del eje cafetero, los santanderes y de menor intensidad en áreas de Cundinamarca, Boyacá y en las montañas del sur de la Región; probabilidad de actividad eléctrica. Para la noche persistencia de condiciones nubladas con lluvias en diferentes sectores de Antioquía, Santander, Quindío, norte y centro de Cundinamarca; precipitaciones de menor intensidad en Boyacá, Tolima y Huila.</p> <p>SÁBADO. Cielo entre parcial a mayormente nublado en la región con lluvias en el occidente y sur de Antioquía, centro y norte de Tolima, centro de Santander, Quindío y Caldas y sectores de Cundinamarca.</p>

Planeando tu día?
Descarga YA y conoce...



Consúltalo a diario y únete a la Cultura del Pronóstico del IDEAM

Disponible para  



PRONÓSTICO METEOROLÓGICO



Viernes 08 y sábado 09 de marzo de 2019

REGIÓN	PRONÓSTICO
INSULAR PACÍFICO	VIERNES. En Gorgona se estiman condiciones nubosas con posibles precipitaciones a diferentes horas del día. En Malpelo predominio de tiempo seco. SÁBADO. Para Gorgona cielo parcialmente nublado con lloviznas en la tarde. Para Malpelo cielo parcialmente nublado con predominio de tiempo seco.
PACÍFICO	VIERNES. Cielo mayormente nublado en la tarde con lluvias entre ligeras y moderadas en sectores de Cauca y Nariño; precipitaciones de menor intensidad en Chocó y oriente de Valle del Cauca; probabilidad de actividad eléctrica. Para la noche cielo mayormente nublado con lluvias al oriente de Chocó, centro de Nariño y en límites entre Cauca y Valle del Cauca; posibles descargas eléctricas. SÁBADO. Se espera cielo parcialmente nublado; lluvias al centro y sur de Chocó, norte de Valle del Cauca, y sectores de Cauca y Nariño.
OCÉANO PACÍFICO	VIERNES. Cielo parcialmente cubierto y predominio de tiempo seco en el área, salvo algunas precipitaciones en el centro de la cuenca en horas de la mañana. SÁBADO. En la mayor parte del Pacífico colombiano se prevén condiciones secas en la cuenca.
ORINOQUIA	VIERNES. Para la tarde, la mayor nubosidad se estima en sectores de Meta y Vichada; donde son posibles algunas precipitaciones. En la noche se prevé cielo con nubosidad variada y lluvias especialmente en el occidente de Meta; el resto de la región con tiempo seco. SÁBADO. Cielo parcialmente nublado con lluvias al occidente y sur de Meta. Lluvias de menor intensidad en Vichada.
AMAZONIA	VIERNES. Para la tarde se estima cielo mayormente nublado; probables lluvias en sectores de Guainía, Vaupés, Amazonas y occidente de Caquetá y de Putumayo; precipitaciones menos intensas y dispersas en el resto de la región; alta probabilidad de actividad eléctrica. Durante la noche las lluvias más intensas se prevén en áreas de Caquetá, Putumayo, Amazonas y en el sur de Guaviare; probabilidad de actividad eléctrica. SÁBADO. Cielo mayormente nublado en toda la zona; lluvias moderadas en Amazonas, Guaviare y Vaupés.

Planeando tu día?
Descarga YA y conoce...



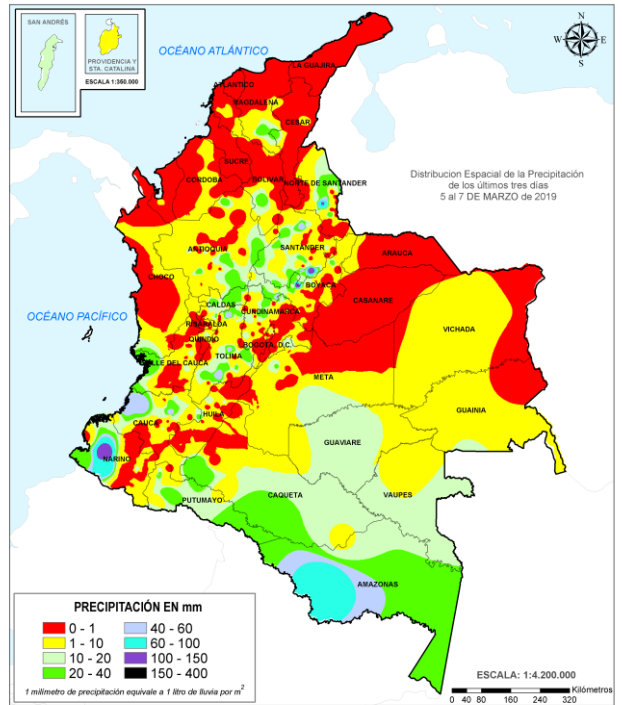
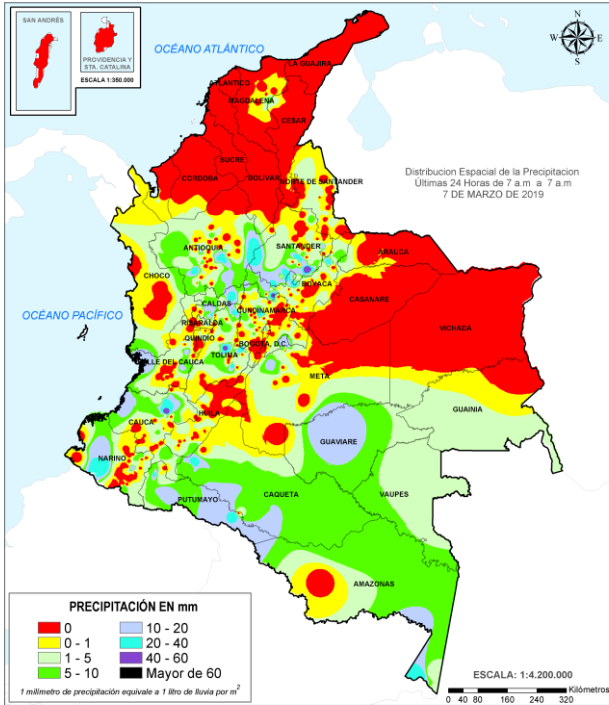
Consúltalo a diario y únete a la Cultura del Pronóstico del IDEAM

Disponible para  

MAPAS DE PRECIPITACIÓN

Precipitación diaria: desde las 7:00 a. m. del jueves 07 hasta las 7:00 a.m. del viernes 08 de marzo de 2019.

Precipitación últimas 72 horas: desde las 7:00 a. m. del martes 05 hasta las 7:00 a. m. del viernes 08 de marzo de 2019.



ALERTAS VIGENTES E INFORMACIÓN ADICIONAL

Para mayor información sobre el pronóstico del estado del tiempo, informes técnicos diarios, comunicados especiales, mapas diarios de temperaturas máximas y mínimas e información diaria de precipitación se sugiere consultar los siguientes enlaces:

- [MAPA DIARIO DE TEMPERATURA MÁXIMA.](#)
- [MAPA DIARIO DE TEMPERATURA MÍNIMA.](#)

ALERTAS POR NIVELES DE LOS RÍOS

REGIÓN PACÍFICO	SITIOS PARA LOS CUALES SE GENERA LA ALERTA	ALERTA NARANJA
-----------------	--	----------------

PROBABILIDAD DE CRECIENTES SÚBITAS EN LA CUENCA DEL RÍO TELEMBÍ (APORTANTE AL RÍO PATÍA).

Como consecuencia de las lluvias persistentes y de gran intensidad en la cuenca media del río Telembí, éste registra niveles muy altos. Se destacan también los niveles altos en varios de sus afluentes, especialmente de los ríos Guagüí, Pirí, Ispí, Guacé y Telpí. Se recomienda especial atención a las zonas ribereñas bajas en el sector comprendido entre los municipios de Magüí (Payán), Roberto Payán (San José) y de Barbacoas, en el departamento de Nariño. Se prevé que ésta condición de niveles altos continúe en el fin de semana.

PROBABILIDAD DE CRECIENTES SÚBITAS EN LAS CUENCAS MEDIA Y BAJA DEL RÍO MIRA (DEPARTAMENTO DE NARIÑO).

Por efecto de las lluvias en la cuenca alta y media del río Mira, se generaron importantes incrementos de los niveles de sus afluentes así como en el propio río Mira. Se recomienda especial atención a las zonas ribereñas bajas en los sectores de Puerto Candelillas (Llorente) hasta San Isidro (Tumaco), en el departamento de Nariño. Igual recomendación para varios sectores y veredas bajas del municipio de Tumaco, entre los cuales se destacan Imbilí, Aguaclara, Candelilla y Buchelli, La Playa y Peña Colorada, ubicadas en el sector antes mencionado, lo mismo que para la vereda Tangaríal).

REGIÓN PACÍFICO	SITIOS PARA LOS CUALES SE GENERA LA ALERTA	ALERTA AMARILLA
-----------------	--	-----------------

PROBABILIDAD DE CRECIENTES SÚBITAS EN LOS RÍOS TAPAJE E ISCUANDÉ DEL LITORAL PACÍFICO (DEPARTAMENTO DE NARIÑO).

Se mantiene esta alerta para los ríos Tapaje e Iscuandé, a la altura de los municipios de Iscuandé y El Charco, en el departamento de Nariño.

SE PREVÉ CRECIENTES SÚBITAS EN LOS RÍOS DEL LITORAL DEL PACÍFICO EN EL DEPARTAMENTO DEL CAUCA.

Se mantiene esta alerta ante las posibles crecientes súbitas que pueden presentarse en los ríos Guapi, Timbiquí, Saija, Micay y Naya en el departamento del Cauca.

SE PREVÉ INCREMENTOS SÚBITOS EN LOS NIVELES DE LOS RÍOS DEL LITORAL DEL PACÍFICO EN EL DEPARTAMENTO DEL VALLE DEL CAUCA.

Se mantiene esta alerta por posibles incrementos súbitos en el nivel de los ríos Narumanguí, Cajambre, Mayorquín, Raposo, Anchicayá, Dagua, Escalereite y Málaga en el departamento de Valle del Cauca. En las últimas horas se registró incremento súbito en el nivel del río Dagua en el municipio de Buenaventura.

ANEGAMIENTOS EN LA CUENCA MEDIA Y BAJA DEL RÍO SAN JUAN.

Se mantiene esta alerta debido a que aún persisten los anegamientos en zonas bajas de los municipios de Istmina, Condoto, Andagoya, Medio San Juan y Litoral de San Juan (Chocó), producto de las inundaciones registradas en la cuenca del río San Juan; sin embargo, actualmente los niveles se encuentran en el rango de los promedios históricos para la época.

ALERTAS POR NIVELES DE LOS RÍOS

REGIÓN ANDINA	SITIOS PARA LOS CUALES SE GENERA LA ALERTA	ALERTA AMARILLA
<p>PROBABILIDAD DE INCREMENTOS SÚBITOS EN LA CUENCA DEL RÍO NEGRO (CUNDINAMARCA). Se mantiene esta alerta ante la posibilidad de crecientes súbitas en el río Negro y sus afluentes; especialmente, a la altura de los municipios de Útica, Caparrapí, El Peñón y La Palma (Cundinamarca).</p> <p>PROBABILIDAD DE CRECIENTES SÚBITAS EN LAS CUENCAS DE LOS RÍOS LA MIEL Y GUARINÓ. Se mantiene esta alerta ante posibles incrementos súbitos en los niveles de los ríos La Miel (municipio de Sonsón, Antioquia) y Guarinó (municipio de la Victoria, Caldas).</p>		

REGIÓN AMAZONIA	SITIOS PARA LOS CUALES SE GENERA LA ALERTA	ALERTA AMARILLA
<p>PROBABILIDAD DE CRECIENTES SÚBITAS EN LA CUENCA ALTA DEL RÍO PUTUMAYO Se mantiene esta alerta por posibles incrementos en el nivel del río Putumayo y sus principales afluentes en la cuenca alta como el río Orito y San Miguel, entre otros, especialmente a la altura de los municipios de Puerto El Carmen, Puerto Ospina, La Inspección La Paya, Puerto Leguizamo, Puerto Asís, San Miguel, Orito y Villa Garzón, entre otros del departamento de Putumayo.</p> <p>PROBABILIDAD DE CRECIENTES SÚBITAS EN LA CUENCA ALTA DEL RÍO CAQUETÁ (DEPARTAMENTO DE PUTUMAYO). Se mantiene la alerta ante la posibilidad de incremento súbito en los niveles del río Mocoa, y sus afluentes principales Sangoyaco y Mulato. Durante la noche se registró incremento moderado en el nivel del río Mulato.</p> <p>CRECIENTES SÚBITAS EN LA CUENCA ALTA DEL RÍO CAQUETÁ (DEPARTAMENTO DE CAQUETÁ). Se mantiene esta alerta ante los incrementos súbitos registrados en las últimas horas sobre los ríos el Caraño, quebrada La Perdíz y Hacha, afluentes al río Orteguzza en el municipio de Florencia (Caquetá), por lo que no se descarta que se presente una situación similar en otros afluentes como Bodoquero y en la cuenca del río Pescado. Igual condición de ascenso moderado en varias corrientes del piedemonte Caqueteño, y aunque éstos todavía permanecen con tendencia de ascenso moderado, ésta condición hidrológica no ha causado ninguna afectación. Se recomienda estar atentos ante la eventualidad de crecientes súbitas.</p> <p>NIVELES ALTOS EN EL RÍO AMAZONAS. Se mantiene esta alerta por niveles altos en el río Amazonas a la altura del municipio de Leticia, esta condición hidrológica es normal para la época del año y se espera que la cota de afectación se alcance para finales del mes de marzo o principios del mes de abril.</p>		

ALERTAS POR AMENAZAS DE DESLIZAMIENTO

ALERTA ROJA:

Amenaza alta a muy alta por deslizamientos de tierra detonados por lluvias, localizados en los siguientes municipios:

ALERTA NARANJA:

Amenaza moderada por deslizamientos de tierra detonados por lluvias, localizados en los siguientes municipios:

REGIÓN AMAZONÍA	SITIOS PARA LOS CUALES SE GENERA LA ALERTA	ALERTA ROJA
PUTUMAYO: Mocoa.		
REGIÓN ANDINA	SITIOS PARA LOS CUALES SE GENERA LA ALERTA	ALERTA NARANJA
<p>ANTIOQUIA: Sonsón, Puerto Berrio, Puerto Nari, Puerto Triunfo. CUNDINAMARCA: San Francisco. CALDAS: Samaná. NORTE DE SANTANDER: Salazar. TOLIMA: Carmen de Apicalá y Cunday. SANTANDER: Encino.</p>		
REGIÓN PACÍFICO	SITIOS PARA LOS CUALES SE GENERA LA ALERTA	ALERTA NARANJA
NARIÑO: Barbacoas y Ricaurte.		
REGIÓN AMAZONÍA	SITIOS PARA LOS CUALES SE GENERA LA ALERTA	ALERTA NARANJA
CAQUETA: Florencia.		
REGIÓN ANDINA	SITIOS PARA LOS CUALES SE GENERA LA ALERTA	ALERTA AMARILLA
<p>ANTIOQUIA: Abejorral, Abriaquí, Amagá, Amalfi, Andes, Angelópolis, Anorí, Argelia, Armenia, Belmira, Betulia, Briceño, Buriticá, Cáceres, Caicedo, Caldas, Campamento, Cañasgordas, Caracolí, Caramanta, Ciudad Bolívar, Concordia, Dabeiba, Ebéjico, Fredonia, Frontino, Giraldo, Heliconia, Ituango, La Unión, Maceo, Medellín, Montebello, Nariño, Olaya, Puerto Berrio, Puerto Nare, Puerto Triunfo, Remedios, Sabanalarga, Salgar, San Carlos, San Jerónimo, San Luis, San Pedro de Los Milagros, Santa Bárbara, Santa Fe de Antioquia, Segovia, Sopetrán, Tarazá, Titiribí, Toledo, Uramita, Urrao, Valdivia, Venecia, Yalí, Yarumal, Yolombó, Zaragoza. BOYACÁ: Almeida, Aquitania, Betétiva, Boavita, Buenavista, Campheroso, Chinavita, Chita, Chivor, Coper, Corrales, Covarachía, El Espino, Gámeza, Garagoa, Guicán, La Uvita, La Victoria, Labranzagrande, Macanal, Maripí, Miraflores, Mongua, Monquirá, Muzo, Otanche, Pachavita, Páez, Pajarito, Panqueba, Pauna, Paya, Paz de Rio, Pesca, Pisba, Puerto Boyacá, Quipama, Rondón, Saboyá, San Eduardo, San José de Pare, San Luis de Gaceno, San Mateo, San Pablo de Borbur, Santana, Soatá, Socha, Socotá, Sogamoso, Susacón, Tasco, Tibaná, Tópaga, Turmequé, Úmbita, Ventaquemada.</p>		

ALERTAS POR AMENAZAS DE DESLIZAMIENTO

ALERTA ROJA:

Amenaza alta a muy alta por deslizamientos de tierra detonados por lluvias, localizados en los siguientes municipios:

ALERTA NARANJA:

Amenaza moderada por deslizamientos de tierra detonados por lluvias, localizados en los siguientes municipios:

REGIÓN ANDINA	SITIOS PARA LOS CUALES SE GENERA LA ALERTA	ALERTA AMARILLA
	<p>CALDAS: Aguadas, Chinchiná, Filadelfia, La Merced, Manizales, Manzanares, Marmato, Marulanda, Neira, Pácora, Pensilvania, Salamina, Supia, Villamaría.</p> <p>CUNDINAMARCA: Agua de Dios, Albán, Anapoima, Anolaima, Apulo, Arbeláez, Beltrán, Bituima, Bogotá, D.C., Bojacá, Cabrera, Cachipay, Caparrapí, Cáqueza, Carmen de Carupa, Chaguaní, Chipaque, Choachí, Chocontá, Cogua, Cucunubá, El Colegio, El Peñón, El Rosal, Facatativá, Fusagasugá, Gachalá, Gachetá, Gama, Granada, Guaduas, Guatavita, Guayabal de Siquima, Guayabetal, Gutiérrez, Jerusalén, Junín, La Calera, La Mesa, La Palma, La Peña, Lenguaque, Machetá, Manta, Medina, Nilo, Nimaima, Nocaima, Pacho, Paima, Pandi, Pasca, Pulí, Quebradanegra, Quetame, Quipile, San Antonio de Tequendama, San Bernardo, San Cayetano, San Juan de Rioseco, Sasaima, Sesquilé, Sibaté, Sylvania, Soacha, Subachoque, Suesca, Supatá, Sutatausa, Tabio, Tausa, Tena, Tibacuy, Tocaima, Topaipí, Ubalá, Útica, Vergara, Vianí, Villagómez, Villapinzón, Villeta, Viotá, Yacopí, Zipacón, Zipaquirá.</p> <p>HUILA: Aipe, Altamira, Colombia, Guadalupe, La Plata, Neiva, Pitalito, Saladoblanco, San Agustín, Santa María, Suaza, Tarquí.</p> <p>NORTE DE SANTANDER: Ábrego, Arboledas, Cáchira, Cácosta, Chinácota, Chitagá, Convención, Cúcuta, Cucutilla, Durania, El Tarra, El Zulia, Gramalote, Hacarí, Labateca, Lourdes, Mutiscua, Ocaña, Pamplona, San Calixto, Santiago, Sardinata, Silos, Teorama, Villa Caro.</p> <p>QUINDÍO: Calarcá, Córdoba, Salento.</p> <p>RISARALDA: Pereira, Santa Rosa de Cabal.</p> <p>SANTANDER: Aguada, Albania, Barbosa, Bucaramanga, Carcasí, Cerrito, Charalá, Charta, Chipatá, Concepción, Confines, Contratación, Coromoro, El Guacamayo, El Playón, Florián, Floridablanca, Girón, Guaca, Guavatá, Güepesa, La Belleza, La Paz, Landázuri, Lebrija, Macaravita, Málaga, Matanza, Mogotes, Oiba, Onzaga, Piedecuesta, Puente Nacional, Rionegro, San Andrés, San Benito, San Miguel, San Vicente de Chucurí, Santa Helena del Opón, Sucre, Suratá, Tona, Valle de San José, Vélez.</p> <p>TOLIMA: Alpujarra, Anzoátegui, Armero (Guayabal), Ataco, Cajamarca, Casabianca, Chaparral, Dolores, Falan, Fresno, Herveo, Ibagué, Icononzo, Lérida, Líbano, Melgar, Murillo, Natagaima, Ortega, Palocabildo, Planadas, Prado, Purificación, Rioblanco, Roncesvalles, Rovira, San Antonio, Suárez, Villahermosa, Villarrica.</p>	

ALERTAS POR AMENAZAS DE DESLIZAMIENTO

ALERTA ROJA:

Amenaza alta a muy alta por deslizamientos de tierra detonados por lluvias, localizados en los siguientes municipios:

ALERTA NARANJA:

Amenaza moderada por deslizamientos de tierra detonados por lluvias, localizados en los siguientes municipios:

REGIÓN PACÍFICO	SITIOS PARA LOS CUALES SE GENERA LA ALERTA	ALERTA AMARILLA
	<p>CAUCA: Buenos Aires, Caldono, Corinto, El Tambo, Inzá, Jambaló, La Sierra, La Vega, López, Miranda, Páez (Belalcázar), Piamonte, Piendamó, Popayán, Rosas, Santa Rosa, Santander de Quilichao, Silvia, Sotará (Paispamba), Toribío, Totoró.</p> <p>CHOCÓ: Bahía Solano (Mutis), Bojayá (Bellavista), El Carmen, San José del Palmar, Sipí.</p> <p>NARIÑO: Albán (San José), Buesaco, Cumbitara, El Charco, El Rosario, Linares, Policarpa, Samaniego, San Pedro de Cartago (Cartago), Santa Bárbara (Iscuandé).</p> <p>VALLE DEL CAUCA: Bolívar, Buenaventura, Buga, Bugalagrande, Calima (El Darién), Dagua, El Cerrito, El Dovio, Florida, Palmira, San Pedro, Sevilla, Tuluá, Versalles, Vijes, Yumbo.</p>	
REGIÓN ORINOQUÍA	SITIOS PARA LOS CUALES SE GENERA LA ALERTA	ALERTA AMARILLA
	<p>META: Acacías, Cubarral, Cumaral, Guamal, Restrepo, San Juanito, Villavicencio.</p>	
REGIÓN AMAZONIA	SITIOS PARA LOS CUALES SE GENERA LA ALERTA	ALERTA AMARILLA
	<p>CAQUETÁ: Belén de los Andaquíes, Florencia, Morelia, Puerto Rico.</p> <p>PUTUMAYO: Villagarzón.</p>	

ALERTAS POR AMENAZAS DE DESLIZAMIENTO

SECTORES VIALES

SECTORES VIALES IDENTIFICADOS CON POTENCIALIDAD DE DESLIZAMIENTOS de TIERRA, EN LOS CUALES GENERAN ALERTAS

DEPARTAMENTO	SECTOR VIAL
CUNDINAMARCA	Vía Cajamarca - Bogotá
ANTIOQUIA	Vía Medellín - Bolombolo
CALDAS - TOLIMA	Manizales - Fresno
NARIÑO	Vía Pasto - Mocoa
BOYACÁ	Vía Yopal - Sogamoso

ALERTAS POR AMENAZAS DE INCENDIOS DE LA COBERTURA VEGETAL

ALERTA ROJA:

Amenaza Alta o muy alta de ocurrencia de incendios de la cobertura vegetal en zonas de bosques, cultivos y pastos, localizados en los siguientes municipios y sectores aledaños:

ALERTA NARANJA:

Amenaza moderada de ocurrencia de incendios de la cobertura vegetal en zonas de bosques, cultivos y pastos, localizados en los siguientes municipios y sectores aledaños:

REGIÓN CARIBE	SITIOS PARA LOS CUALES SE GENERA LA ALERTA	ALERTA ROJA
	<p>ATLÁNTICO: Barranquilla, Galapa, Juan de Acosta, Luruaco, Malambo, Piojó, Puerto Colombia, Tubará.</p> <p>BOLÍVAR: Achí, Arjona, Cartagena De Indias, Cicuco, Clemencia, Magangué, Pinillos, San Pablo, Santa Catalina, Santa Rosa, Turbaco, Turbana y Zambrano.</p> <p>CESAR: Agustín Codazzi, Becerrill, Bosconia, El Copey, El Paso, La Paz, Manaure Balcón del Cesar, Pueblo Bello, San Diego y Valledupar.</p> <p>CÓRDOBA: Ayapel, Buenavista, Cereté, Chinú, Ciénaga de Oro, Cotorra, La Apartada, Loricá, Los Córdoba, Momil, Montelíbano, Montería, Moñitos, Planeta Rica, Pueblo Nuevo, Puerto Escondido, Puerto Libertador, Purísima, Sahagún, San Andrés de Sotavento, San Antero, San Bernardo del Viento, San Carlos, San José de Ure, San Pelayo, Tierralta, Tuchín y Valencia.</p> <p>LA GUAJIRA: Albania, Barrancas, Dibulla, Distracción, El Molino, Fonseca, La Jagua del Pilar, Maicao, Manaure, Riohacha, San Juan Del Cesar, Uribia, Urumita y Villanueva.</p> <p>MAGDALENA: Algarrobo, Aracataca, Ciénaga, El Retén, Fundación, Pijiño del Carmen, Pivijay, Remolino, Sabanas De San Angel, Santa Marta y Sitionuevo.</p> <p>SUCRE: Buenavista, Caimito, Corozal, Coveñas, El Roble, Galeras, La Unión, Majagual, Morroa, Palmito, Sampués, San Benito Abad, San Juan de Betulia (Betulia), San Marcos, Sincé, Sincelejo, Sucre y Tolú.</p>	

Especial atención en los Parques Nacionales Naturales y áreas naturales Los Flamencos, Serranía del Perijá, Sierra Nevada de Santa Marta y Paramillo

REGIÓN ORINOQUIA	SITIOS PARA LOS CUALES SE GENERA LA ALERTA	ALERTA ROJA
	<p>ARAUCA: Arauca, Arauquita, Cravo Norte, Puerto Rondón y Tame.</p> <p>CASANARE: Aguazul, Chámeza, Hato Corozal, Maní, Monterrey, Nunchía, Orocué, Paz De Ariporo, Pore, San Luis De Palenque, Támara, Tauramena, Trinidad, Villanueva y Yopal.</p> <p>META: Puerto Gaitán y Puerto López.</p> <p>VICHADA: La Primavera y Santa Rosalía.</p>	

Especial atención en los Parques Nacionales Naturales y áreas naturales El Cocuy, La Macarena y Tinigua.

ALERTAS POR AMENAZAS DE INCENDIOS DE LA COBERTURA VEGETAL

ALERTA ROJA:

Amenaza Alta o muy alta de ocurrencia de incendios de la cobertura vegetal en zonas de bosques, cultivos y pastos, localizados en los siguientes municipios y sectores aledaños:

ALERTA NARANJA:

Amenaza moderada de ocurrencia de incendios de la cobertura vegetal en zonas de bosques, cultivos y pastos, localizados en los siguientes municipios y sectores aledaños:

REGIÓN ANDINA	SITIOS PARA LOS CUALES SE GENERA LA ALERTA	ALERTA ROJA
BOYACÁ: Berbeo, Chivatá, Ciénega, Cuítiva, Firavitoba, Guateque, Guayatá, Iza, Jenesano, La Capilla, Oicatá, Ramiriquí, Santa María, Siachoque, Somondoco, Sutatenza, Tenza, Toca, Tota, Tunja, Viracachá y Zetaquirá.		

Especial atención en los Parques Nacionales Naturales, Páramo Chingaza y Pisba

REGIÓN CARIBE	SITIOS PARA LOS CUALES SE GENERA LA ALERTA	ALERTA NARANJA
ATLÁNTICO: Baranoa. BOLÍVAR: Hatillo De Loba, Mompós y Talaigua Nuevo. CESAR: Astrea, González y Río de Oro. CÓRDOBA: Canalete. LA GUAJIRA: Hato Nuevo. MAGDALENA: Santa Ana.		

REGIÓN ANDINA	SITIOS PARA LOS CUALES SE GENERA LA ALERTA	ALERTA NARANJA
ANTIOQUIA: Apartadó, Carepa, Chigorodó, Necoclí, San Juan de Urabá, San Pedro de Urabá y Turbo. CUNDINAMARCA: Fómeque, Guasca, Paratebueno, Sopó, Tibirita y Ubaque.		

REGIÓN PACIFICO	SITIOS PARA LOS CUALES SE GENERA LA ALERTA	ALERTA NARANJA
CHOCÓ: Acandí, Riosucio y Unguía.		

REGIÓN ORINOQUIA	SITIOS PARA LOS CUALES SE GENERA LA ALERTA	ALERTA NARANJA
ARAUCA: Fortul. CASANARE: Sácama. META: Barranca De Upía, Cabuyaro, Castilla La Nueva, El Castillo, Lejanías, Mapiripán, Mesetas, Puerto Lleras, San Carlos De Guaroa, San Juan de Arama, San Martín, Uribe y Vistahermosa. VICHADA: Cumaribo y Puerto Carreño.		

Especial atención en el Parque Nacional Natural Los Katíos

ALERTAS METEOMARINA

MAR CARIBE

ALERTA AMARILLA

POR VIENTO Y OLEAJE

En el mar Caribe nacional, particularmente en la zona central, incluidos sectores cercanos a la costa, son probables velocidades del viento que podría alcanzar entre los 20 y 25 nudos (37-46 km/h), con posibilidad de rachas mayores y altura del oleaje que oscilaría entre los 2.5 y los 3.5 metros. Por lo anterior, el IDEAM recomienda a embarcaciones de poco calado, como a pescadores y usuarios, consultar con las Capitanías de puerto antes de zarpar.

OCÉANO PACÍFICO

Condiciones normales

°C: grados Celsius

m: metros

mm: milímetros

msnm: metros sobre nivel del mar

Km/h: kilómetros por hora

HLC: hora local colombiana

GOES: Geostationary Operational Environmental Satellites (Satélite Geoestacionario Operacional Ambiental).

GOES-16 es el designado GOES-Este, localizado en 75° W sobre el ecuador geográfico.

PNN: Parque Nacional Natural

SFF: Santuario de Fauna y Flora



ALERTA ROJA. PARA TOMAR ACCIÓN Advierte al Sistema Nacional de Gestión del Riesgo de Desastres sobre el peligro de un fenómeno y sus efectos adversos sobre la población. Se emite una alerta sólo cuando la identificación de un evento extraordinario indique la amenaza inminente y cuando la gravedad del fenómeno requiera atención prioritaria de los comités departamentales y locales.



ALERTA NARANJA. PARA PREPARARSE Indica la amenaza de un fenómeno. No implica riesgo inmediato por lo que es catalogado como un mensaje para informarse y prepararse. El aviso implica vigilancia continua ya que las condiciones son propicias para el desarrollo de un suceso natural.



ALERTA AMARILLA. PARA INFORMARSE Se emite cuando las condiciones hidrometeorológicas son favorables para la ocurrencia de un fenómeno natural y pueden aumentar el riesgo según los pronósticos. Por sus características, este nivel está encaminado a informar.

CONDICIONES NORMALES Indica que no existe ninguna clase de alerta para la región o zona mencionada.

Yolanda GONZÁLEZ H. | Directora General

Mery E. FERNÁNDEZ P. | Jefe Oficina del Servicio de Pronósticos y Alertas

Profesionales de Turno:

Alberto Pardo (Hidrólogo), Sonia Bermúdez (Incendios), Sergio Barbosa (Deslizamientos), Luis López (Meteoróloga), Mauricio Torres (Datos) y Julián Urrea (Coordinador).

<http://www.ideam.gov.co>

Correos electrónicos: servicio@ideam.gov.co, alertas@ideam.gov.co

Calle 25D # 96B – 70, Piso 3. Bogotá, D.C., Colombia.

Teléfono: 3075625 Ext. 1334–1336.

Síguenos en:

