

# INFORME TÉCNICO DIARIO N° 060

El IDEAM comunica al Sistema Nacional de Gestión del Riesgo (SNGR) y al Sistema Nacional Ambiental (SINA).

Bogotá D. C.

Viernes 01 de marzo de 2019.

Hora de actualización: 12:45 p.m.

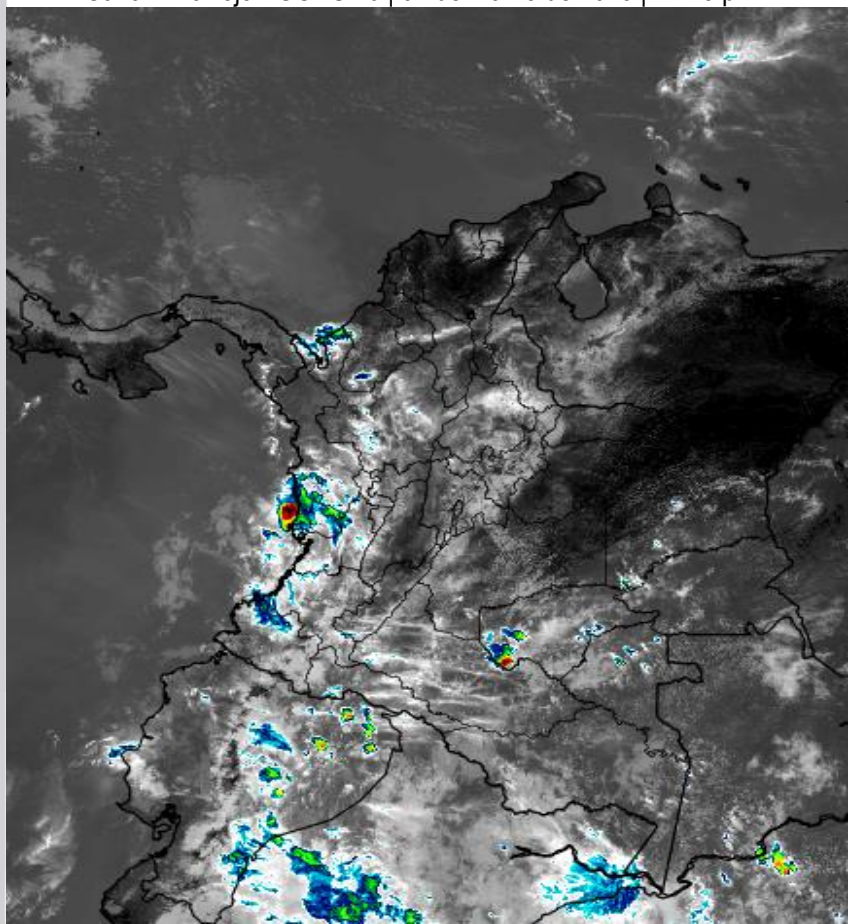
## IMAGEN SATELITAL

Canal Infrarrojo - GOES 16 | 01 de marzo de 2019 | 12:15 p.m.

### CONDICIONES HIDROMETEOROLÓGICAS ACTUALES

El día de ayer se registro un descenso en la cantidad de precipitaciones a nivel nacional, las lluvias de mayor consideración se reportaron en el occidente de la región Andina, sur de la Pacífica y trapecio amazónico.

Para el día de hoy se prevén condiciones nubosas con lluvias y posibles descargas eléctricas en áreas de las regiones Pacífica y Amazónica. Precipitaciones de menor intensidad de carácter disperso en sectores de montaña de la región Andina. Predominio de tiempo seco en las regiones Caribe, Orinoquia y centro-norte de la Amazonía.



Consulte todos los días el pronóstico del tiempo y las alertas hidrometeorológicas vigentes del IDEAM, en un formato de calidad. Alrededor de las 7:30 a. m. está a disposición del público en [www.ideam.gov.co](http://www.ideam.gov.co).

Se puede ver también en dispositivos móviles **AQUÍ**





# LO MÁS DESTACADO

## LLUVIAS REGISTRADAS EN LAS ÚLTIMAS 24 HORAS

- En gran parte del país se observaron condiciones secas, excepto en áreas de los departamentos de Antioquia, Valle del Cauca, Risaralda y Nariño donde hubo registro de precipitaciones considerables. El mayor volumen se reportó en el municipio de **Buenaventura (Valle del Cauca)** con **92,0 mm**.

### ALERTA ROJA

- Por alta posibilidad de ocurrencia de incendios de la cobertura vegetal en zonas de bosques, cultivos y pastos localizadas en departamentos de Atlántico, Bolívar, Cesar, Córdoba, La Guajira, Magdalena y Sucre, en la región Caribe; Boyacá y Norte de Santander, en la Andina; Arauca, Casanare, Meta y Vichada, en la región Orinoquia y Guaviare, en la Amazonia.
- Por niveles altos en la cuenca media y baja del río San Juan, incluidos sus afluentes Capoma, Munguidó y Calima, localizados en el departamento de Chocó.
- Por alta posibilidad de deslizamientos de tierra en zonas inestables o de ladera ubicadas en los departamentos de Chocó y Nariño.

### ALERTA NARANJA

- Por mediana posibilidad de ocurrencia de incendios de la cobertura vegetal en zonas de bosques, cultivos y pastos localizados en las regiones Caribe, Andina, Orinoquia y Amazonia.
- Por mediana posibilidad de deslizamientos de tierra detonados por lluvias en sectores inestables o de alta pendiente localizados en las regiones Andina, Pacífica y Amazonia.
- Por mediana posibilidad de crecientes súbitas en las cuencas altas de los ríos San Juan, incluidos sus afluentes Tamaná, Condoto, Cajón y Sipi y Atrato, incluidos sus afluentes Quito, Andágueda y Cabí.
- Por mediana probabilidad de viento y oleaje con valores por encima de lo normal, de amenaza para la navegación menor, en el centro del mar Caribe colombiano, incluidas zonas costeras.

### ALERTA AMARILLA

- Por baja probabilidad de crecientes súbitas en los siguientes ríos: Murrí, Murindó, Bojayá, Napipí y Opogadó, aportantes a la cuenca media del Atrato; Patía, Guachicono, Mayo y Juananbú, afluentes a la cuenca alta del río Patía; Mira, Telembí, Tapaje e Iscuandé, en el departamento de Nariño; Dagua y Anchicayá, en Valle del Cauca; Naya, localizado en límite entre Valle del Cauca y Cauca; Otún, Arma, Chinchiná, Tapias, Pácora, Mapa, Risaralda, Frío, La Vieja, Alabrado y Otún ubicados en el eje cafetero y San Juan incluidos sus aportantes, en Antioquia.
- Por niveles altos en el río Amazonas a la altura del municipio de Leticia.
- Por baja probabilidad de deslizamientos de tierra en sectores inestables o de alta pendiente, localizados en las regiones Andina, Pacífica, Orinoquia y Amazonia.

# PRONÓSTICO CONDICIONES METEOROLÓGICAS ESPECIALES

## ÁREA DEL VOLCÁN GALERAS

Para las horas de la mañana se estima tiempo seco. En la tarde y noche mayor nubosidad con precipitaciones entre ligeras y moderadas.

EL SERVICIO GEOLÓGICO COLOMBIANO reporta en nivel AMARILLO (III): CAMBIOS EN EL COMPORTAMIENTO DE LA ACTIVIDAD VOLCÁNICA. Lat:1.55 Lon: -77.37

ELEVACIÓN (pies)	DIRECCIÓN	VELOCIDAD	
		NUDOS	Km/h
10.000	ESTE	0 - 5	0 - 9
18.000	ESTE	5 - 10	9 - 18
24.000	ESTE	10 - 15	18 - 27
30.000	ESTE	15 - 20	27 - 37

## ÁREA DEL VOLCÁN NEVADO DEL HUILA

Cielo mayormente nublado con lluvias a diferentes horas de la tarde y noche.

EL SERVICIO GEOLÓGICO COLOMBIANO reporta en nivel AMARILLO (III): CAMBIOS EN EL COMPORTAMIENTO DE LA ACTIVIDAD VOLCÁNICA. Lat:2.32 Lon:-76.05

ELEVACIÓN (pies)	DIRECCIÓN	VELOCIDAD	
		NUDOS	Km/h
10.000	ESTE	5 - 10	9 - 18
18.000	ESTE	5 - 10	9 - 18
24.000	ESTE	5 - 10	9 - 18
30.000	ESTE	15 - 20	27 - 37

## ÁREA DEL VOLCÁN CERRO MACHÍN

En la mayor parte de la jornada se estima cielo parcialmente cubierto con tiempo seco, mientras que finalizando la tarde y en horas de la noche se espera aumento de nubosidad con precipitaciones entre ligeras y moderadas.

EL SERVICIO GEOLÓGICO COLOMBIANO reporta en nivel AMARILLO (III): CAMBIOS EN EL COMPORTAMIENTO DE LA ACTIVIDAD VOLCÁNICA. Lat:4.30 Lon:-75.62

ELEVACIÓN (pies)	DIRECCIÓN	VELOCIDAD	
		NUDOS	Km/h
10.000	SUR	0 - 5	0 - 9
18.000	NOROESTE	0 - 5	0 - 9
24.000	OESTE-NOROESTE	0 - 5	0 - 9
30.000	ESTE	10 - 15	18 - 27

## ÁREA DEL VOLCÁN NEVADO DEL RUIZ

Cielo entre parcialmente cubierto y cubierto con lloviznas/lluvias ligeras a diferentes horas.

EL SERVICIO GEOLÓGICO COLOMBIANO reporta en nivel AMARILLO (III): CAMBIOS EN EL COMPORTAMIENTO DE LA ACTIVIDAD VOLCÁNICA. Lat:4.89 Lon:-75.32

ELEVACIÓN (pies)	DIRECCIÓN	VELOCIDAD	
		NUDOS	Km/h
10.000	NORESTE	0 - 5	0 - 9
18.000	NOROESTE	5 - 10	9 - 18
24.000	NORESTE	0 - 5	0 - 9
30.000	ESTE	10 - 15	18 - 27

## ÁREA DEL COMPLEJO VOLCÁNICO CHILES-CERRO NEGRO DE MAYASQUER

En la mayor parte de la jornada se estima cielo parcialmente cubierto con tiempo seco, mientras que finalizando la tarde y en horas de la noche se espera aumento de nubosidad con precipitaciones entre ligeras y moderadas.

EL SERVICIO GEOLÓGICO COLOMBIANO reporta en nivel AMARILLO (III): CAMBIOS EN EL COMPORTAMIENTO DE LA ACTIVIDAD VOLCÁNICA. Lat:0.81Lon:-77.93 Lat:0.76 Lon:-77.95

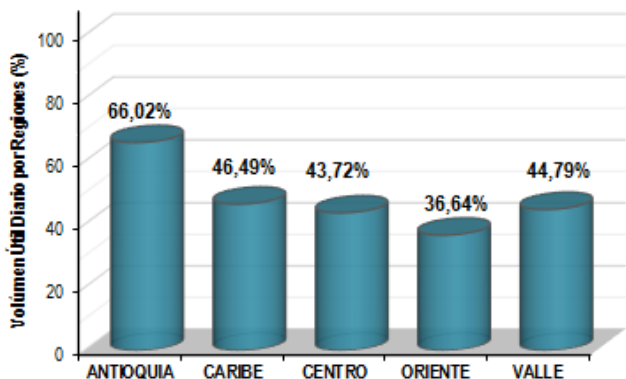
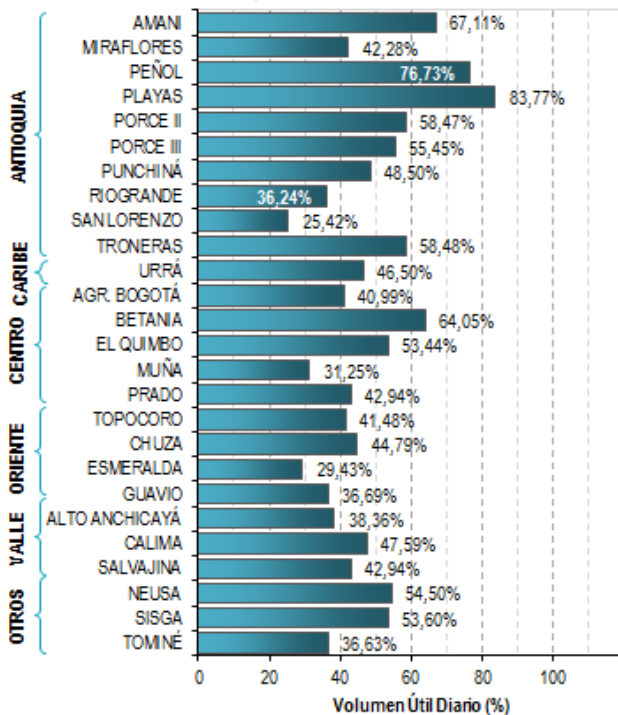
ELEVACIÓN (pies)	DIRECCIÓN	VELOCIDAD	
		NUDOS	Km/h
10.000	OESTE-NOROESTE	0 - 5	0 - 9
18.000	ESTE	5 - 10	9 - 18
24.000	ESTE	10 - 15	18 - 27
30.000	ESTE	15 - 20	27 - 37

# ESTADO DE LOS EMBALSES

A continuación se relaciona el volumen útil diario de los principales embalses del país (expresado en porcentaje), de acuerdo con la información reportada por XM S.A. E.S.P en la siguiente dirección electrónica: <http://ido.xm.com.co/ido/SitePages/hidrologia.aspx?q=reservas>

## VOLUMEN ÚTIL DIARIO EN LOS PRINCIPALES EMBALSES DEL PAÍS

Jueves, 28 de febrero de 2019



Para estar informado diariamente de lo que pasa con el **pronóstico del tiempo y las alertas.**

Síguenos en Twitter  
**@IDEAMColombia**



## PRECIPITACIONES

A continuación se relacionan los municipios donde en las últimas 24 horas se registraron precipitaciones iguales o superiores a 20.0 mm.

Se aclara que las precipitaciones indicadas en los municipios, realmente corresponden a aquellos puntos en los cuales el IDEAM tiene estaciones de monitoreo, pero no necesariamente quiere decir que el dato corresponda a las lluvias que se presentaron directamente sobre el área urbana en donde se concentra la mayor población. En ocasiones la estación sobre la cual se destaca el mayor valor de precipitación, a pesar de pertenecer al municipio, puede quedar alejada del centro poblado principal.

DEPARTAMENTO	MUNICIPIO
<b>AMAZONAS</b>	Leticia-Aeropuerto (54,0).
<b>ANTIOQUIA</b>	Yarumal (25,0), Angostura (17,0), Medellín-IDEAM (16,7), Medellín-Aeropuerto (10,3), Girardota (10,0), Entrerriós (10,0) y Fredonia (10,0).
<b>BOYACÁ</b>	El Espino (20,5) y El Cocuy (19,0).
<b>CAUCA</b>	Puerto Tejada (30,0).
<b>CUNDINAMARCA</b>	San Bernardo (19,3).
<b>NARIÑO</b>	Barbacoas-Junín (25,6) y Barbacoas (10,4).
<b>NORTE DE SANTANDER</b>	Toledo (20,0).
<b>QUINDIO</b>	Pijao (12,0).
<b>RISARALDA</b>	Santa Rosa De Cabal-Pez Fresco (32,5) y Santa Rosa De Cabal-San Remo (15,4).
<b>SANTANDER</b>	Chima (16,7).
<b>VALLE DEL CAUCA</b>	<b>Buenaventura (92,0)</b> , Florida-CENICAÑA (49,7), Candelaria (33,0), Florida (15,0) y Dagua (11,0).

Para estar informado diariamente de lo que pasa con el **pronóstico del tiempo y las alertas.**

Síguenos en Twitter  
**@IDEAMColombia**



## TEMPERATURAS MÁXIMAS

A continuación se relacionan los municipios donde en las últimas 24 horas se registraron temperaturas iguales o superiores a 35.0 °C.

Se aclara que las temperaturas indicadas en los municipios, realmente corresponden a aquellos puntos en los cuales el IDEAM tiene estaciones de monitoreo, pero no necesariamente quiere decir que el dato corresponda a las temperaturas que se presentaron directamente sobre el área urbana en donde se concentra la mayor población. En ocasiones la estación sobre la cual se destaca el mayor valor de temperatura, a pesar de pertenecer al municipio, puede quedar alejada del centro poblado principal.

DEPARTAMENTO	MUNICIPIO
<b>ARAUCA</b>	Arauca-Aeropuerto (35,6).
<b>BOLÍVAR</b>	Zambrano (38,0), María La Baja-San Pablo (37,0), Arjona (36,9), María La Baja-Presa Ay Grande (36,6), El Carmen De Bolívar (36,0), Magangué (35,4) y Pinillos (35,2).
<b>CAQUETÁ</b>	Valparaíso (36,0).
<b>CASANARE</b>	Orocué (37,8), Villanueva (36,6), Tauramena (36,2), Trinidad (36,2), Yopal-Aeropuerto (35,8) y Paz De Ariporo (35,4).
<b>CESAR</b>	<b>Agustín Codazzi-Motilonia (39,0)</b> , Valledupar-Aeropuerto (38,5) y Agustín Codazzi-Hda. Centenario (36,0).
<b>CÓRDOBA</b>	Montería-Aeropuerto (36,8), Ciénaga De Oro (36,4), Planeta Rica (36,3), Chima (36,2), Montelibano (35,98) y Sahagún (35,8).
<b>CUNDINAMARCA</b>	Jerusalén (35,8).
<b>GUAINÍA</b>	Inírida (36,0).
<b>HUILA</b>	Villavieja (37,8).
<b>LA GUAJIRA</b>	Urumita (38,2) y Manaure (36,4).
<b>MAGDALENA</b>	Pivijay (36,4) y Santa Marta-Aeropuerto (35,6).
<b>META</b>	Barranca De Upia (37,6), Cumaral (36,8), San Carlos de Guaroa (36,8), Villavicencio-La Libertad (36,6), La Macarena (35,6), Mesetas (35,6), Villavicencio-Aeropuerto (35,3) y Villavicencio-Unillanos (35,0).
<b>SUCRE</b>	Corozal-Aeropuerto (36,0) y Sampués (35,4).
<b>VALLE DEL CAUCA</b>	Guadalajara De Buga (35,0).
<b>VICHADA</b>	Puerto Carreño-Aeropuerto (36,8) y Cumaribo (35,6).

# PRONÓSTICO METEOROLÓGICO

Viernes 01 y sábado 02 de marzo de 2019



REGIÓN	PRONÓSTICO
SABANA DE BOGOTÁ	<p><b>VIERNES:</b> Para la tarde se espera aumento de la nubosidad con lloviznas en áreas dispersas de la capital, las precipitaciones mas intensas se estiman al oriente y nororiente y sectores puntuales del suroccidente de la capital. Durante la noche se advierte cielo mayormente cubierto con probabilidad de lloviznas al oriente y norte de la capital, se estiman precipitaciones mas intensas al suroccidente del área.</p> <p><b>SÁBADO:</b> En la mayor parte de la ciudad y la sabana prevalecerán las condiciones secas con nubosidad variable en la mañana. Para la tarde y noche se prevé un incremento de la nubosidad, con probabilidad de lluvias ligeras en varios sectores de la ciudad y el norte de la Sabana.</p>
CARIBE	<p><b>VIERNES:</b> En la tarde persistirán las condiciones secas y soleadas en gran parte de la región, excepto en sectores de Córdoba, Magdalena y Sucre, donde no se descartan lluvias ligeras y cielo cubierto. En horas de la noche se estima cielo parcialmente nublado con predominio de tiempo seco en el norte de la región. En sectores del sur de Magdalena, Bolívar, Sucre, Córdoba y zonas de Cesar es probable la ocurrencia de precipitaciones.</p> <p><b>SÁBADO:</b> En la mayor parte de la región se pronostica cielo entre despejado y parcialmente cubierto durante la jornada, con altas temperaturas del aire en horas de la tarde. Son probables lluvias ligeras en el sur de Córdoba, Sucre, Magdalena y Cesar en algunas horas de la tarde y noche.</p>
ARCHIPIÉLAGO DE SAN ANDRÉS, PROVIDENCIA Y SANTA CATALINA	<p><b>VIERNES:</b> En la tarde prevalecerán las condiciones secas con cielo parcialmente cubierto. En horas de la noche se estima cielo parcialmente cubierto. No se descartan lloviznas esporádicas en áreas cercanas a la Isla de San Andrés.</p> <p><b>SÁBADO:</b> En el archipiélago de San Andrés, Providencia y Santa Catalina persistirán las condiciones secas con cielo entre despejado y parcialmente cubierto.</p>
MAR CARIBE	<p><b>VIERNES:</b> En el Caribe colombiano se pronostica tiempo seco con cielo entre despejado y parcialmente cubierto. Mayor nubosidad al occidente de área marítima nacional.</p> <p><b>SÁBADO:</b> En el Caribe nacional se advierten condiciones secas con cielo entre despejado y parcialmente nublado.</p>
ANDINA	<p><b>VIERNES:</b> Durante la tarde se estima cielo con nubosidad parcial con lloviznas ligeras y posibilidad de lluvias sectorizadas. Las más significativas, al occidente y norte de Antioquia, sur de Tolima y Huila; occidente de Risaralda y límites entre Santander y Boyacá. Para la noche se prevé cielo mayormente nublado con probabilidad de precipitaciones fuertes locales. Las más significativas al oriente y norte de Antioquia; suroccidente de Tolima; norte de Boyacá, occidente de Santander y norte de Risaralda. Posibles descargas eléctricas.</p> <p><b>SÁBADO:</b> Se prevé cielo mayormente cubierto durante la jornada en gran parte de la región. En horas de la mañana y tarde es probable la ocurrencia de lluvias, las más importantes en zonas del centro, sur y occidente de Antioquia, sur de Santander, norte de Boyacá, norte de Cundinamarca, oriente de Tolima y áreas de montaña del Valle y Cauca.</p>

Planeando tu día?  
Descarga YA y conoce...



Consúltalo a diario y únete a la Cultura del Pronóstico del IDEAM

Disponible para  



# PRONÓSTICO METEOROLÓGICO



Viernes 01 y sábado 02 de marzo de 2019

REGIÓN	PRONÓSTICO
<b>INSULAR PACÍFICO</b>	<b>VIERNES:</b> En Malpelo y Gorgona se prevé cielo entre parcial y mayormente cubierto durante la jornada. No se descartan lluvias ligeras en zonas cercanas a Gorgona durante la mañana y tarde. <b>SÁBADO:</b> En Malpelo y Gorgona predominará el tiempo seco con nubosidad variada durante la jornada.
<b>PACÍFICO</b>	<b>VIERNES:</b> Durante la tarde se espera continúen las condiciones nubosas en la región, con precipitaciones en áreas de norte, oriente y sur de Chocó, centro de Cauca, nororiente y sur de Valle del Cauca y Nariño. Posibles tormentas eléctricas. Para la noche se espera cielo parcial a mayormente cubierto con lluvias al oriente de Chocó, oriente y sur de Valle del Cauca, centro de Cauca y Nariño. <b>SÁBADO:</b> En la región se prevé cielo mayormente cubierto con precipitaciones durante diferentes horas de la mañana y tarde en sectores del centro y sur de Chocó, así como en zonas montañosas de Valle del Cauca, Cauca y Nariño.
<b>OCÉANO PACÍFICO</b>	<b>VIERNES:</b> En la mayor parte de la cuenca del Pacífico nacional se advierten condiciones secas, excepto en áreas del litoral central, donde son probables lluvias en horas de la mañana. <b>SÁBADO:</b> En gran parte de la cuenca del Pacífico colombiano persistirá el tiempo seco, con excepción de sectores ubicados en el centro del área, donde son probable lloviznas en horas de la madrugada.
<b>ORINOQUIA</b>	<b>VIERNES:</b> En la tarde se prevé cielo parcialmente nublado con condiciones secas. Son probables lluvias ligeras en el sur de Meta y Vichada.. Durante la noche, se pronostica cielo entre ligera y parcialmente cubierto con condiciones secas, sin embargo, pueden presentarse lluvias ligeras en sectores del oriente de Vichada. <b>SÁBADO:</b> Gran parte de la Orinoquía se estima con tiempo seco y escasa nubosidad, excepto en el suroccidente de Meta y sur de Vichada, donde se prevén lluvias ligeras durante algunas horas de la madrugada y luego en la tarde.
<b>AMAZONIA</b>	<b>VIERNES:</b> Durante la tarde se estima cielo mayormente cubierto con probabilidad de lluvias locales. Las más significativas al suroriente de Caquetá; centro, norte y noroccidente de Amazonas y sur de Vaupés. Probabilidad de actividad eléctrica. Prevalecerán las condiciones de cielo parcialmente nublado con precipitaciones fuertes dispersas al occidente, norte y noroccidente de Amazonas, así como el piedemonte amazónico de Caquetá y Putumayo. No se descarta la posibilidad de actividad eléctrica. <b>SÁBADO:</b> Abundante nubosidad y probabilidad de lluvias en amplios sectores del oriente y sur de la región, en especial, en horas de la tarde.

 **Planeando tu día?**  
Descarga YA y conoce...



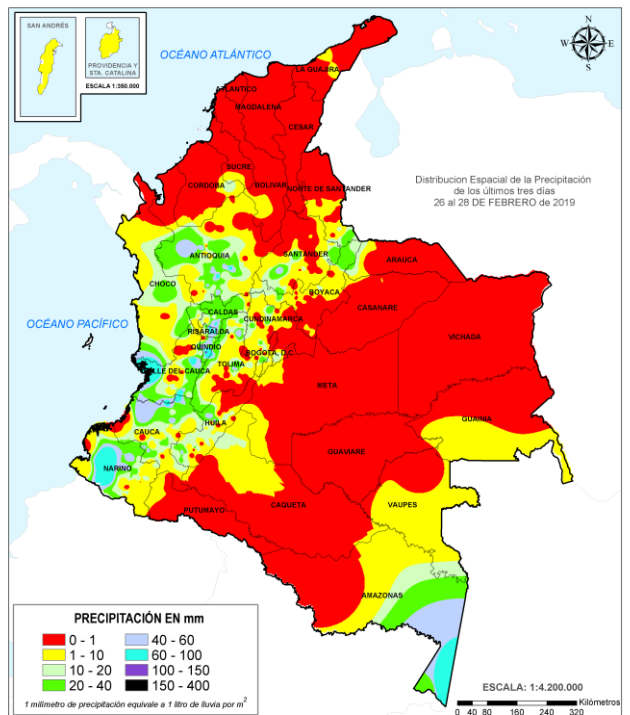
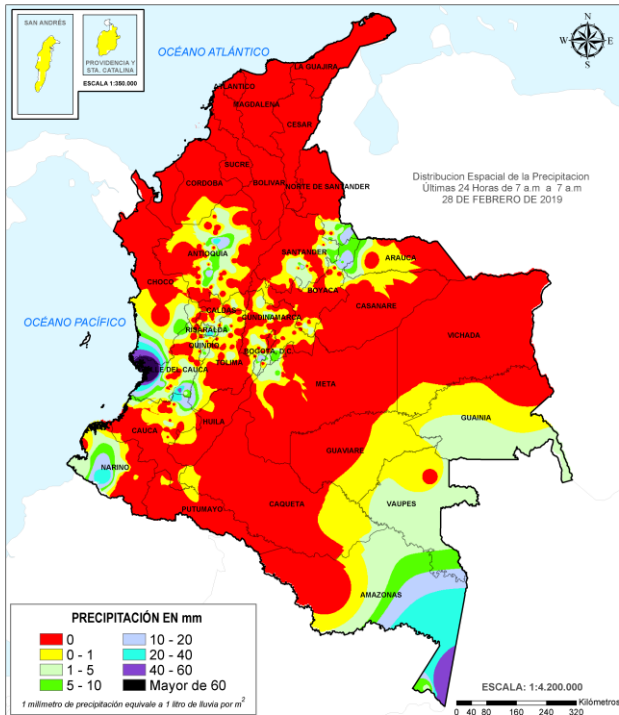
**Consúltalo a diario y únete a  
la Cultura del Pronóstico del IDEAM**

Disponible para  

# MAPAS DE PRECIPITACIÓN

**Precipitación diaria:** desde las 7:00 a.m. del jueves 28 de febrero y hasta las 7:00 a.m. del viernes 01 de marzo de 2019.

**Precipitación últimas 72 horas:** desde las 7:00 a.m. del martes 26 de febrero y hasta las 7:00 a.m. del viernes 01 de marzo de 2019.



## ALERTAS VIGENTES E INFORMACIÓN ADICIONAL

Para mayor información sobre el pronóstico del estado del tiempo, informes técnicos diarios, comunicados especiales, mapas diarios de temperaturas máximas y mínimas e información diaria de precipitación se sugiere consultar los siguientes enlaces:

- [MAPA DIARIO DE TEMPERATURA MÁXIMA.](#)
- [MAPA DIARIO DE TEMPERATURA MÍNIMA.](#)



# ALERTAS POR NIVELES DE LOS RÍOS

<b>REGIÓN PACÍFICO</b>	<b>SITIOS PARA LOS CUALES SE GENERA LA ALERTA</b>	<b>ALERTA ROJA</b>
<p><b>NIVELES ALTOS EN LA CUENCA MEDIA Y BAJA DEL RÍO SAN JUAN.</b> Se mantiene la alerta dado que los niveles del río San Juan a la altura de los municipios de Medio San Juan y Litoral de San Juan se mantienen altos en el cauce principal y en sus afluentes los ríos Capoma, Munguidó y Calima, en la cuenca media y baja. Igual recomendación para sectores bajos de los municipios de Istmina, Condoto y Andagoya, ya que aún persisten anegamientos en zonas bajas. Igualmente antes de desembocar en el Litoral de San Juan, en los límites con el departamento del Valle del Cauca, los niveles del río oscilan en el rango de altos.</p>		
<b>REGIÓN PACÍFICO</b>	<b>SITIOS PARA LOS CUALES SE GENERA LA ALERTA</b>	<b>ALERTA NARANJA</b>
<p><b>PROBABILIDAD DE CRECIENTES SÚBITAS EN LA CUENCA ALTA DEL RÍO SAN JUAN.</b> Los niveles de los ríos en la cuenca alta del río San Juan de Atrato a la altura de los municipios de Tadó y Sipí, han descendido, sin embargo, es importante estar atentos al comportamiento de los ríos Tamaná, Condoto, Cajón y Sipí.</p>		
<b>REGIÓN CARIBE</b>	<b>SITIOS PARA LOS CUALES SE GENERA LA ALERTA</b>	<b>ALERTA NARANJA</b>
<p><b>PROBABILIDAD DE CRECIENTES SÚBITAS EN LA CUENCA ALTA DEL RÍO ATRATO.</b> Se mantiene el nivel de alerta en la cuenca alta del río Atrato a la altura de los municipios de Carmen de Atrato, Lloró y Bagadó, no se descarta que esta condición hidrológica se refleje en los demás ríos afluentes al Atrato como el Quito, Andágueda y Cabí entre otros.</p>		
<b>REGIÓN CARIBE</b>	<b>SITIOS PARA LOS CUALES SE GENERA LA ALERTA</b>	<b>ALERTA AMARILLA</b>
<p><b>SE PREVÉN CRECIENTES SÚBITAS EN LA CUENCA MEDIA DEL RÍO ATRATO.</b> Se mantiene esta alerta ante la probabilidad de incrementos súbitos en el nivel de los ríos Murrí, Murindó, Bojayá, Napipí, y Opogadó entre otros directos a la cuenca media del río Atrato a la altura de los municipios de Vigía de Fuerte, Urrao, Frontino y Murindó (Antioquia); se resalta que desde anoche se evidencian todavía niveles altos, provenientes del tránsito de la onda de crecida. Especial atención para sectores ribereños bajos, entre los cuales se destacan Buchadó, La Playa, Loma Murrí, Villa Nueva, San Alejandro, Padua y Vuelta Cortada, en inmediaciones de Vigía del Fuerte.</p>		
<b>REGIÓN AMAZONIA</b>	<b>SITIOS PARA LOS CUALES SE GENERA LA ALERTA</b>	<b>ALERTA AMARILLA</b>
<p><b>NIVELES ALTOS EN EL RÍO AMAZONAS.</b> Se mantiene esta alerta por niveles altos en el río Amazonas a la altura del municipio de Leticia. Ésta condición hidrológica es normal para la época del año y se prevé que la condición de ascenso se mantenga en los próximos días.</p>		

# ALERTAS POR NIVELES DE LOS RÍOS

REGIÓN PACÍFICO	SITIOS PARA LOS CUALES SE GENERA LA ALERTA	ALERTA AMARILLA
<p><b>PROBABILIDAD DE CRECIENTES SÚBITAS EN LA CUENCA ALTA Y MEDIA DEL RÍO PATÍA.</b> Se mantiene esta alerta ante la posibilidad de ocurrencia de crecientes súbitas en los ríos Patía, Guachicono, Mayo y Juananbú (aportantes de la cuenca alta del río Patía); a la altura de los municipios de El Tambo, Patía, Bolívar (Cauca), Leiva, Colón, Pasto, Chachagüí, Cumbitara y El Rosario (Nariño).</p> <p><b>PROBABILIDAD DE CRECIENTES SÚBITAS EN LOS RÍOS DEL LITORAL PACÍFICO EN EL DEPARTAMENTO DE NARIÑO.</b> Se mantiene esta alerta de manera preventiva ante los posibles incrementos súbitos en los niveles de los ríos Mira, Telembí, Tapaje e Iscuandé, en el departamento de Nariño, a la altura de los municipios de Ricaurte, Tumaco, Barbacoas, Payán, Iscuandé y El Charco.</p> <p><b>PROBABILIDAD DE CRECIENTES SÚBITAS EN LOS RÍOS DAGUA Y ANCHICAYÁ.</b> Se emite esta alerta de manera preventiva ante los posibles incrementos súbitos en los niveles de los ríos Dagua y Anchicayá a la altura de Buenaventura en el Valle del Cauca. También se registran incrementos moderados en el río Escalerete.</p> <p><b>PROBABILIDAD DE CRECIENTES SÚBITAS EN EL RÍO NAYA.</b> Como consecuencia de las lluvias el río Naya presenta ascenso moderado de sus niveles, por lo cual se recomienda especial atención para los caseríos ubicados cerca de su ribera, en la zona rural del municipio de López de Micay, en los límites entre Cauca y Valle.</p>		

REGIÓN ANDINA	SITIOS PARA LOS CUALES SE GENERA LA ALERTA	ALERTA AMARILLA
<p><b>PROBABILIDAD DE CRECIENTES SÚBITAS EN LAS CUENCAS DE LOS RÍOS DEL EJE CAFETERO.</b> Continúa esta alerta ante la probabilidad de ocurrencia de crecientes súbitas en las cuencas de los ríos de montaña del Eje Cafetero (departamentos de Quindío, Risaralda y Caldas); especialmente los ríos Otún, Arma, Chinchiná, Tapias, Pácora, Mapa, Risaralda, Frío, La Vieja, Alabrado y Otún los cuales presentan eventos recurrentes por crecientes súbitas.</p> <p><b>PROBABILIDAD DE CRECIENTES SÚBITAS EN LA CUENCA DEL RÍO SAN JUAN EN ANTIOQUIA.</b> Se mantiene esta alerta ante la posibilidad de crecientes súbitas en el río San Juan y sus afluentes como la quebrada La Liboriana y el río Bolívar a la altura de los municipios de Salgar, Betania, Ciudad Bolívar, Andes, Betulia (Antioquia). Especial atención para sectores ribereños bajos, entre los cuales se destacan Buchadó, La Playa, Loma Murri, Villa Nueva, San Alejandro, Padua y Vuelta Cortada.</p>		

# ALERTAS POR AMENAZAS DE DESLIZAMIENTO

**ALERTA ROJA:**

Amenaza alta a muy alta por deslizamientos de tierra detonados por lluvias, localizados en los siguientes municipios:

**ALERTA NARANJA:**

Amenaza moderada por deslizamientos de tierra detonados por lluvias, localizados en los siguientes municipios:

REGIÓN PACÍFICO	SITIOS PARA LOS CUALES SE GENERA LA ALERTA	ALERTA ROJA
CHOCÓ: Quibdó.		

REGIÓN PACÍFICO	SITIOS PARA LOS CUALES SE GENERA LA ALERTA	ALERTA ROJA
NARIÑO: Barbacoas.		

REGIÓN ANDINA	SITIOS PARA LOS CUALES SE GENERA LA ALERTA	ALERTA NARANJA
<b>CALDAS:</b> Manizales. <b>QUINDÍO:</b> Pijao. <b>RISARALDA:</b> Santa Rosa de Cabal. <b>TOLIMA:</b> Fresno.		

REGIÓN PACÍFICO	SITIOS PARA LOS CUALES SE GENERA LA ALERTA	ALERTA NARANJA
<b>CAUCA:</b> El Tambo. <b>CHOCÓ:</b> Alto Baudó (Pie de Pato), Bagadó, Bajo Baudó (Pizarro), Cértegui, Condoto, El Cantón del San Pablo (Managrú), Lloró, Medio Baudó (Boca de Pepé), Río Iró (Santa Rita), Río Quito (Paimadó), Tadó. <b>VALLE DEL CAUCA:</b> Buenaventura, Bugalagrande.		

REGIÓN AMAZONIA	SITIOS PARA LOS CUALES SE GENERA LA ALERTA	ALERTA NARANJA
PUTUMAYO: Mocoa.		

# ALERTAS POR AMENAZAS DE DESLIZAMIENTO

**ALERTA ROJA:**

Amenaza alta a muy alta por deslizamientos de tierra detonados por lluvias, localizados en los siguientes municipios:

**ALERTA NARANJA:**

Amenaza moderada por deslizamientos de tierra detonados por lluvias, localizados en los siguientes municipios:

REGIÓN ANDINA	SITIOS PARA LOS CUALES SE GENERA LA ALERTA	ALERTA AMARILLA
	<p><b>ANTIOQUIA:</b> Abejorral, Abriaquí, Amagá, Andes, Angelópolis, Anorí, Argelia, Armenia, Belmira, Betulia, Briceño, Buritica, Caicedo, Caldas, Campamento, Cañasgordas, Caracolí, Caramanta, Ciudad Bolívar, Concordia, Dabeiba, Ebéjico, Fredonia, Frontino, Giraldo, Heliconia, Ituango, La Unión, Maceo, Medellín, Montebello, Nariño, Olaya, Puerto Berrío, Puerto Nare, Puerto Triunfo, Remedios, Sabanalarga, Salgar, San Carlos, San Jerónimo, San Luis, San Pedro de Los Milagros, Santa Bárbara, Santa Fe de Antioquia, Segovia, Sonsón, Sopetrán, Titiribí, Toledo, Uramita, Urao, Valdivia, Venecia, Yalí, Yarumal, Yolombó.</p> <p><b>BOYACÁ:</b> Aquitania, Betéitiva, Boavita, Buenavista, Campohermoso, Chinavita, Chita, Coper, Corrales, Covarachía, El Espino, Gámeza, Garagoa, Guicán, La Uvita, La Victoria, Labranzagrande, Maripí, Miraflores, Mongua, Monquirá, Muzo, Otanche, Pachavita, Páez, Panqueba, Pauna, Paz de Rio, Pesca, Pisba, Puerto Boyacá, Quipama, Rondón, Saboyá, San Eduardo, San José de Pare, San Mateo, San Pablo de Borbur, Santana, Soatá, Socha, Socotá, Sogamoso, Susacón, Tasco, Tibaná, Tópaga, Turmequé, Úmbita, Ventaquemada.</p> <p><b>CALDAS:</b> Aguadas, Chinchiná, Filadelfia, La Merced, Manzanares, Marmato, Marulanda, Neira, Pácora, Pensilvania, Salamina, Samaná, Supia, Villamaria.</p> <p><b>CUNDINAMARCA:</b> Agua de Dios, Albán, Anapoima, Anolaima, Apulo, Arbeláez, Beltrán, Bituima, Bogotá, D.C., Bojacá, Cabrera, Cachipay, Caparrapí, Cáqueza, Carmen de Carupa, Chaguani, Chipaque, Choachí, Chocontá, Cogua, Cucunubá, El Colegio, El Peñón, El Rosal, Facatativá, Fusagasugá, Gachalá, Gachetá, Gama, Granada, Guaduas, Guatavita, Guayabal de Siquima, Guayabetal, Gutiérrez, Jerusalén, Junín, La Calera, La Mesa, La Palma, La Peña, Lenguazaque, Machetá, Manta, Medina, Nilo, Nimaima, Nocaima, Pacho, Paima, Pandi, Pasca, Pulí, Quebradanegra, Quetame, Quipile, Ricaurte, San Antonio de Tequendama, San Cayetano, San Francisco, San Juan de Rioseco, Sasaima, Sesquillé, Sibaté, Sylvania, Soacha, Subachoque, Suesca, Supatá, Sutatausa, Tabio, Tausa, Tena, Tibacuy, Tocaima, Topaipí, Ubalá, Útica, Vergara, Viani, Villagómez, Villapinzón, Villeta, Viotá, Yacopí, Zipacón, Zipaquirá.</p> <p><b>HUILA:</b> Aipe, Altamira, Colombia, Guadalupe, La Plata, Neiva, Pitalito, Saladoblanco, San Agustín, Santa María, Suaza, Tarqui.</p> <p><b>NORTE DE SANTANDER:</b> Arboledas, Cáchira, Chitagá, Cucutilla, Mutiscua, Silos.</p> <p><b>QUINDÍO:</b> Calarcá, Córdoba, Salento.</p> <p><b>SANTANDER:</b> Aguada, Albania, Barbosa, Bucaramanga, Carcasí, Cerrito, Charalá, Charta, Chipatá, Concepción, Confines, Contratación, Coromoro, El Guacamayo, El Playón, Florián, Floridablanca, Girón, Guaca, Guavatá, Güepesa, La Belleza, La Paz, Landázuri, Lebrija, Macaravita, Málaga, Matanza, Mogotes, Oiba, Onzaga, Piedecuesta, Puente Nacional, Rionegro, San Andrés, San Benito, San Miguel, San Vicente de Chucurí, Santa Helena del Opón, Sucre, Suratá, Tona, Valle de San José, Vélez.</p> <p><b>TOLIMA:</b> Alpujarra, Anzoátegui, Armero (Guayabal), Ataco, Cajamarca, Carmen de Apicalá, Casabianca, Chaparral, Cunday, Dolores, Falan, Herveo, Ibagué, Icononzo, Lérida, Líbano, Melgar, Murillo, Natagaima, Ortega, Palocabildo, Planadas, Prado, Purificación, Rioblanco, Roncesvalles, Rovira, San Antonio, Suárez, Villahermosa, Villarrica.</p>	

# ALERTAS POR AMENAZAS DE DESLIZAMIENTO

**ALERTA ROJA:**

Amenaza alta a muy alta por deslizamientos de tierra detonados por lluvias, localizados en los siguientes municipios:

**ALERTA NARANJA:**

Amenaza moderada por deslizamientos de tierra detonados por lluvias, localizados en los siguientes municipios:

REGIÓN PACÍFICO	SITIOS PARA LOS CUALES SE GENERA LA ALERTA	ALERTA AMARILLA
<p><b>CAUCA:</b> Buenos Aires, Caldono, Corinto, Inzá, Jambaló, La Sierra, La Vega, López, Miranda, Páez (Belalcázar), Piendamó, Popayán, Rosas, Santa Rosa, Santander de Quilichao, Silvia, Sotaró (Paispamba), Toribío, Totoró.</p> <p><b>CHOCÓ:</b> Bahía Solano (Mutis), Bojayá (Bellavista), El Carmen, Medio Atrato (Beté), Nóvita, San José del Palmar, Sipí.</p> <p><b>NARIÑO:</b> Albán (San José), Buesaco, Cumbal, Cumbitara, El Charco, El Rosario, Linares, Mallama (Piedrancha), Samaniego, San Bernardo, San Pedro de Cartago (Cartago).</p> <p><b>VALLE DEL CAUCA:</b> Bolívar, Buga, Calima (El Darién), Dagua, El Cerrito, El Dovio, Florida, Palmira, San Pedro, Sevilla, Tuluá, Versalles, Vijes, Yumbo.</p>		

REGIÓN AMAZONIA	SITIOS PARA LOS CUALES SE GENERA LA ALERTA	ALERTA AMARILLA
<p><b>CAQUETÁ:</b> Belén de los Andaquíes, Morelia, Puerto Rico.</p>		

REGIÓN ORINOQUÍA	SITIOS PARA LOS CUALES SE GENERA LA ALERTA	ALERTA AMARILLA
<p><b>ARAUCA:</b> Tame.</p> <p><b>CASANARE:</b> Chámeza, Hato Corozal, La Salina, Recetor, Támara.</p> <p><b>META:</b> Acacías, Cubarral, Guamal, Restrepo, San Juanito, Villavicencio.</p>		

# ALERTAS POR AMENAZAS DE DESLIZAMIENTO

**ALERTA ROJA:**

Amenaza alta a muy alta por deslizamientos de tierra detonados por lluvias, localizados en los siguientes municipios:

**ALERTA NARANJA:**

Amenaza moderada por deslizamientos de tierra detonados por lluvias, localizados en los siguientes municipios:

## SECTORES VIALES

### SECTORES VIALES IDENTIFICADOS CON POTENCIALIDAD DE DESLIZAMIENTOS de TIERRA, EN LOS CUALES GENERAN ALERTAS

DEPARTAMENTO	SECTOR VIAL
CUNDINAMARCA	Vía Cajamarca - Bogotá
CALDAS - TOLIMA	Manizales - Fresno
NARIÑO	Vía Pasto - Mocoa
BOYACÁ	Vía Yopal - Sogamoso

# ALERTAS POR AMENAZAS DE INCENDIOS DE LA COBERTURA VEGETAL

## ALERTA ROJA:

Amenaza Alta o muy alta de ocurrencia de incendios de la cobertura vegetal en zonas de bosques, cultivos y pastos, localizados en los siguientes municipios y sectores aledaños:

## ALERTA NARANJA:

Amenaza moderada de ocurrencia de incendios de la cobertura vegetal en zonas de bosques, cultivos y pastos, localizados en los siguientes municipios y sectores aledaños:

REGIÓN CARIBE	SITIOS PARA LOS CUALES SE GENERA LA ALERTA	ALERTA ROJA
<p><b>ATLÁNTICO:</b> Barranquilla, Galapa, Juan de Acosta, Luruaco, Malambo, Piojó, Puerto Colombia y Tubará.</p> <p><b>BOLÍVAR:</b> Achí, Arjona, Cartagena de Indias, Cicuco, Clemencia, Córdoba, El Carmen de Bolívar, El Guamo, Hatillo de Loba, Magangué, Mahates, Mompós, Pinillos, San Estanislao, San Fernando, Santa Catalina, Santa Rosa, Santa Rosa del Sur, Simití, Talaigua Nuevo, Turbaco, Turbana, Villanueva y Zambrano.</p> <p><b>CESAR:</b> Agustín Codazzi, Astrea, Becerrill, Bosconia, Chiriguaná, El Copey, El Paso, La Jagua de Ibirico, La Paz, Manaure Balcón del Cesar, Pueblo Bello, San Diego y Valledupar.</p> <p><b>CÓRDOBA:</b> Buenavista, Canalete, Cereté, Chima, Ciénaga de Oro, La Apartada, Lórica, Los Córdoba, Montería, Moñitos, Planeta Rica, Puerto Escondido, Sahagún, San Antero, San Bernardo del Viento, Tierralta y Valencia.</p> <p><b>LA GUAJIRA:</b> Albania, Barrancas, Dibulla, Distracción, El Molino, Fonseca, Hato Nuevo, La Jagua del Pilar, Maicao, Manaure, Riohacha, San Juan del Cesar, Uribia, Urumita y Villanueva.</p> <p><b>MAGDALENA:</b> Algarrobo, Aracataca, Ariguani (El Difícil), Chivolo, Ciénaga, El Retén, Fundación, Nueva Granada, Pijiño del Carmen, Pivijay, Plato, Remolino, Sabanas de San Angel, San Sebastián de Buenavista, San Zenón, Santa Ana, Santa Bárbara de Pinto, Santa Marta, Tenerife y Zapayán.</p> <p><b>SUCRE:</b> Buenavista, Chalán, Colosó, Corozal, Galeras, Guaranda, Los Palmitos, Majagual, Morroa, Ovejas, Sampués, San Benito Abad, San Juan de Betulia (Betulia), San Marcos, San Pedro, Sincé, Sucre y Tolú.</p>		

*Especial atención en los Parques Nacionales Naturales y áreas naturales Los Flamencos, Paraver, Cerro Pintao Serranía del Perijá, Sierra Nevada de Santa Marta, Bosque seco El Ceibal Mono Tití*

REGIÓN ORINOQUIA	SITIOS PARA LOS CUALES SE GENERA LA ALERTA	ALERTA ROJA
<p><b>ARAUCA:</b> Arauca, Arauquita, Cravo Norte, Fortul y Puerto Rondón.</p> <p><b>CASANARE:</b> Aguazul, Maní, Monterrey, Nunchía, Orocué, Paz de Ariporo, Pore, Sabanalarga, San Luis de Palenque, Tauramena, Trinidad, Villanueva y Yopal.</p> <p><b>META:</b> Barranca De Upía, Cabuyaro, Castilla La Nueva, Cumaral, El Castillo, La Macarena, Lejanías, Mapiripán, Mesetas, Puerto Concordia, Puerto Gaitán, Puerto Lleras, Puerto López, Puerto Rico, San Carlos De Guaroa, San Juan De Arama, San Martín, Uribe, Vistahermosa.</p> <p><b>VICHADA:</b> Cumaribo, La Primavera, Puerto Carreño y Santa Rosalía.</p>		

*Especial atención en los Parques Nacionales Naturales y áreas naturales La Macarena y Tinigua.*

# ALERTAS POR AMENAZAS DE INCENDIOS DE LA COBERTURA VEGETAL

## ALERTA ROJA:

Amenaza Alta o muy alta de ocurrencia de incendios de la cobertura vegetal en zonas de bosques, cultivos y pastos, localizados en los siguientes municipios y sectores aledaños:

## ALERTA NARANJA:

Amenaza moderada de ocurrencia de incendios de la cobertura vegetal en zonas de bosques, cultivos y pastos, localizados en los siguientes municipios y sectores aledaños:

REGIÓN AMAZONIA	SITIOS PARA LOS CUALES SE GENERA LA ALERTA	ALERTA ROJA
GUAVIARE: San José del Guaviare.		

REGIÓN ANDINA	SITIOS PARA LOS CUALES SE GENERA LA ALERTA	ALERTA ROJA
<b>BOYACÁ:</b> Almeida, Berbeo, Chivor, Ciénega, Guateque, Guayatá, Jenesano, La Capilla, Macanal, Oicatá, Paya, Ramiriquí, San Luis de Gaceno, Santa María, Somondoco, Sutatenza, Tenza y Zetaquirá. <b>NORTE DE SANTANDER:</b> Ábrego, Bochalema, Chinácota, Convención, Cúcuta, El Carmen, El Zulia, Los Patios, Pamplonita, Ragonvalia y San Calixto.		

*Especial atención en los Parques Nacionales Naturales y áreas naturales Catatumbo – Bari, Santurbán – Arboledas, Serranía de los Yariquies,*

REGIÓN CARIBE	SITIOS PARA LOS CUALES SE GENERA LA ALERTA	ALERTA NARANJA
<b>BOLÍVAR:</b> Margarita, María La Baja, San Jacinto y San Juan Nepomuceno. <b>CESAR:</b> Chimichagua, Curumaní, Rio de Oro, San Alberto y San Martín. <b>CÓRDOBA:</b> Chinú, Cotorra, Momil, Pueblo Nuevo, Purísima, San Andrés de Sotavento, San Carlos, San Pelayo y Tuchín. <b>MAGDALENA:</b> Guamal y Pedraza. <b>SUCRE:</b> Caimito, Coveñas, El Roble, La Unión, Palmito, San Onofre, Sincelajo y Tolviejo.		

REGIÓN ANDINA	SITIOS PARA LOS CUALES SE GENERA LA ALERTA	ALERTA NARANJA
<b>ANTIOQUIA:</b> Apartadó, Carepa, Necoclí, San Juan de Urabá, San Pedro de Urabá y Turbo. <b>BOYACÁ:</b> Boyacá y Pajarito. <b>CUNDINAMARCA:</b> Paratebueno y Tibirita. <b>HUILA:</b> Tello. <b>NORTE DE SANTANDER:</b> Bucarasica, Hacarí, La Playa, Ocaña, Pamplona, San Cayetano, Sardinata, Tibú y Villa Caro. <b>SANTANDER:</b> Barrancabermeja, Galán y Zapatoca		



# ALERTAS POR AMENAZAS **DE INCENDIOS** DE LA COBERTURA VEGETAL

REGIÓN ORINOQUIA	SITIOS PARA LOS CUALES SE GENERA LA ALERTA	ALERTA NARANJA
META: Fuente De Oro		

REGIÓN AMAZONIA	SITIOS PARA LOS CUALES SE GENERA LA ALERTA	ALERTA NARANJA
GUAVIARE: Calamar, El Retorno y Miraflores.		

*Especial atención en el Parque Nacional Natural y áreas naturales Serranías de Chiribiquete y La Lindosa*

# ALERTAS METEOMARINA

## MAR CARIBE

**ALERTA NARANJA**

**POR VIENTO Y OLEAJE.**

En el mar Caribe nacional, particularmente en la zona central, incluidos sectores cercanos a la costa, son probables velocidades del viento que podría alcanzar entre los 20 y 30 nudos (37-55 km/h), con posibilidad de rachas mayores y altura del oleaje que oscilaría entre los 2.0 y los 3.0 metros, en especial, en horas de la noche. Por lo anterior, el IDEAM recomienda a embarcaciones de poco calado, como a pescadores y usuarios, consultar con las Capitanías de puerto antes de zarpar.

## OCÉANO PACÍFICO

**SIN ALERTAS**

**CONDICIONES NORMALES**

°C: grados Celsius

m: metros

mm: milímetros

msnm: metros sobre nivel del mar

Km/h: kilómetros por hora

HLC: hora local colombiana

GOES: Geostationary Operational Environmental Satellites (Satélite Geoestacionario Operacional Ambiental).

GOES-16 es el designado GOES-Este, localizado en 75° W sobre el ecuador geográfico.

PNN: Parque Nacional Natural

SFF: Santuario de Fauna y Flora



**ALERTA ROJA. PARA TOMAR ACCIÓN** Advierte al Sistema Nacional de Gestión del Riesgo de Desastres sobre el peligro de un fenómeno y sus efectos adversos sobre la población. Se emite una alerta sólo cuando la identificación de un evento extraordinario indique la amenaza inminente y cuando la gravedad del fenómeno requiera atención prioritaria de los comités departamentales y locales.



**ALERTA NARANJA. PARA PREPARARSE** Indica la amenaza de un fenómeno. No implica riesgo inmediato por lo que es catalogado como un mensaje para informarse y prepararse. El aviso implica vigilancia continua ya que las condiciones son propicias para el desarrollo de un suceso natural.



**ALERTA AMARILLA. PARA INFORMARSE** Se emite cuando las condiciones hidrometeorológicas son favorables para la ocurrencia de un fenómeno natural y pueden aumentar el riesgo según los pronósticos. Por sus características, este nivel está encaminado a informar.

**CONDICIONES NORMALES** Indica que no existe ninguna clase de alerta para la región o zona mencionada.

Yolanda GONZÁLEZ H. | Directora General

Mery E. FERNÁNDEZ P. | Jefe Oficina del Servicio de Pronósticos y Alertas

**Profesionales de Turno:**

Carolina VALENCIA, Mirovan SVERKO, José L. RUALES, Alberto PARDO, Sonia C. BERMÚDEZ, Viviana C. CHIVATÁ, Mauricio TORRES y Daniel USECHE.

<http://www.ideam.gov.co>

Correos electrónicos: [servicio@ideam.gov.co](mailto:servicio@ideam.gov.co), [alertas@ideam.gov.co](mailto:alertas@ideam.gov.co)

Calle 25D # 96B – 70, Piso 3. Bogotá, D.C., Colombia.

Teléfono: 3075625 Ext. 1334–1336.

**Síguenos en:**

