

# INFORME TÉCNICO DIARIO N° 053

El IDEAM comunica al Sistema Nacional de Gestión del Riesgo (SNGR) y al Sistema Nacional Ambiental (SINA).  
Bogotá D. C.

Viernes 22 de febrero de 2019.  
Hora de actualización: 12:30 p.m.



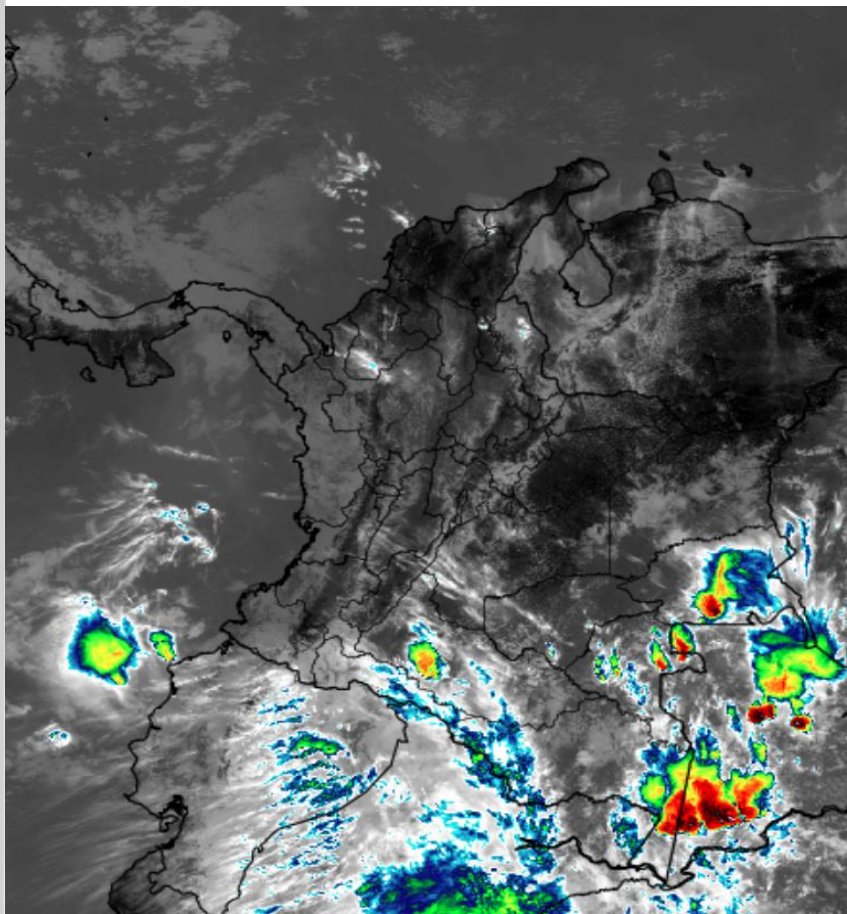
## IMAGEN SATELITAL

Canal Infrarrojo - GOES 16 | 22 de febrero de 2019 | 11:45 a.m.

### CONDICIONES HIDROMETEOROLÓGICAS ACTUALES

Las precipitaciones más significativas se prevén para la Amazonia, especialmente sobre los departamentos de Amazonas, Putumayo, Vaupés y Guainía. Lluvias de intensidad moderada, se estiman para Chocó, Cauca y Nariño, especialmente en la tarde y noche.

En las regiones Caribe y Orinoquia seguirá prevaleciendo el tiempo seco, con cielo ligeramente nublado, y vientos moderados.



Consulte todos los días el pronóstico del tiempo y las alertas hidrometeorológicas vigentes del IDEAM, en un formato de calidad. Alrededor de las 7:30 a. m. está a disposición del público en [www.ideam.gov.co](http://www.ideam.gov.co).

Se puede ver también en dispositivos móviles **AQUÍ**





# LO MÁS DESTACADO

## LLUVIAS REGISTRADAS EN LAS ÚLTIMAS 24 HORAS

- Las precipitaciones de mayor consideración se reportaron en sectores de los departamentos de Antioquia, Cauca y Putumayo, en el resto del país prevaleció el tiempo seco. El mayor volumen registrado en el municipio de **Villagarzón (Putumayo)** con **73,0 mm**.

### ALERTA ROJA

- Por alta posibilidad de ocurrencia de incendios de la cobertura vegetal en zonas de bosques, cultivos y pastos localizadas en departamentos de Atlántico, Bolívar, Cesar, Córdoba, La Guajira, Magdalena y Sucre, en la región Caribe; Antioquia, Boyacá y Cundinamarca, en la Andina y Arauca, Casanare, Meta y Vichada, en la región Orinoquia.

### ALERTA NARANJA

- Por mediana posibilidad de ocurrencia de incendios de la cobertura vegetal en zonas de bosques, cultivos y pastos localizados en las regiones Caribe, Andina y Pacífica.
- Por mediana posibilidad de deslizamientos de tierra detonados por lluvias en sectores inestables o de alta pendiente localizados en los departamentos de Antioquia, Boyacá, Cundinamarca, Risaralda, Santander, Cauca, Chocó y Putumayo.
- Por mediana probabilidad de viento y oleaje con valores por encima de lo normal, de amenaza para la navegación menor, en el centro del mar Caribe colombiano, incluidas zonas costeras.

### ALERTA AMARILLA

- Por baja probabilidad de crecientes súbitas en la cuenca media y baja del río San Juan de Atrato (Chocó); al igual que en los ríos Ñambí, Ulí, Telpí y Guelmambí, afluentes al Telembí (Nariño); Negro (Cundinamarca) y Taraza y Man (Antioquia).
- Por baja posibilidad de deslizamientos de tierra en sectores inestables o de alta pendiente, localizados en las regiones Andina, Pacífica, Orinoquia y Amazonia.
- Por pleamar hasta el martes 26 de febrero en el centro y sur del litoral Pacífico colombiano.

# PRONÓSTICO CONDICIONES METEOROLÓGICAS ESPECIALES

## ÁREA DEL VOLCÁN GALERAS

En la mayor parte de la jornada se estima cielo parcialmente cubierto con tiempo seco, mientras que finalizando la tarde y en horas de la noche se espera aumento de nubosidad con precipitaciones entre ligeras y moderadas.

EL SERVICIO GEOLÓGICO COLOMBIANO reporta en nivel AMARILLO (III): CAMBIOS EN EL COMPORTAMIENTO DE LA ACTIVIDAD VOLCÁNICA. Lat: 155 Lon: -77.37

ELEVACIÓN (pies)	DIRECCIÓN	VELOCIDAD	
		NUDOS	Km/h
10.000	ESTE	5 - 10	9 - 18
18.000	ESTE	5 - 10	9 - 18
24.000	SUR-SUROESTE	10 - 15	18 - 27
30.000	ESTE	20 - 25	37 - 46

## ÁREA DEL VOLCÁN NEVADO DEL HUILA

Cielo mayormente cubierto a lo largo de la jornada con precipitaciones ligeras durante algunas horas de la tarde y noche.

EL SERVICIO GEOLÓGICO COLOMBIANO reporta en nivel AMARILLO (III): CAMBIOS EN EL COMPORTAMIENTO DE LA ACTIVIDAD VOLCÁNICA. Lat: 2.92 Lon: -76.05

ELEVACIÓN (pies)	DIRECCIÓN	VELOCIDAD	
		NUDOS	Km/h
10.000	ESTE-SURESTE	5 - 10	9 - 18
18.000	ESTE	5 - 10	9 - 18
24.000	SUROESTE	10 - 15	18 - 27
30.000	ESTE	15 - 20	27 - 37

## ÁREA DEL VOLCÁN CERRO MACHÍN

Durante la jornada se prevé cielo ligeramente nublado y soleado.

EL SERVICIO GEOLÓGICO COLOMBIANO reporta en nivel AMARILLO (III): CAMBIOS EN EL COMPORTAMIENTO DE LA ACTIVIDAD VOLCÁNICA. Lat: 4.89 Lon: -75.82

ELEVACIÓN (pies)	DIRECCIÓN	VELOCIDAD	
		NUDOS	Km/h
10.000	SUR-SURESTE	0 - 5	0 - 9
18.000	ESTE	0 - 5	0 - 9
24.000	SUROESTE	0 - 5	0 - 9
30.000	ESTE	15 - 20	27 - 37

## ÁREA DEL VOLCÁN NEVADO DEL RUIZ

Prevelecerán las condiciones de tiempo seco y mayormente nublado. En la tarde no se descartan algunas lloviznas en el sector.

EL SERVICIO GEOLÓGICO COLOMBIANO reporta en nivel AMARILLO (III): CAMBIOS EN EL COMPORTAMIENTO DE LA ACTIVIDAD VOLCÁNICA. Lat: 4.89 Lon: -75.82

ELEVACIÓN (pies)	DIRECCIÓN	VELOCIDAD	
		NUDOS	Km/h
10.000	ESTE-SURESTE	0 - 5	0 - 9
18.000	ESTE	0 - 5	0 - 9
24.000	OESTE-SUROESTE	0 - 5	0 - 9
30.000	ESTE	10 - 15	18 - 27

## ÁREA DEL COMPLEJO VOLCÁNICO CHILES-CERRO NEGRO DE MAYASQUER

Durante de la jornada se pronostican condiciones nubosas con lluvias de variada intensidad con probabilidad de actividad eléctrica.

EL SERVICIO GEOLÓGICO COLOMBIANO reporta en nivel AMARILLO (III): CAMBIOS EN EL COMPORTAMIENTO DE LA ACTIVIDAD VOLCÁNICA. Lat: 0.81 Lon: -77.93 Lat: 0.76 Lon: -77.95

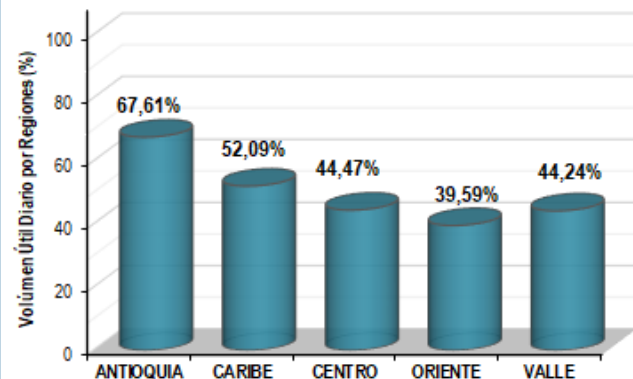
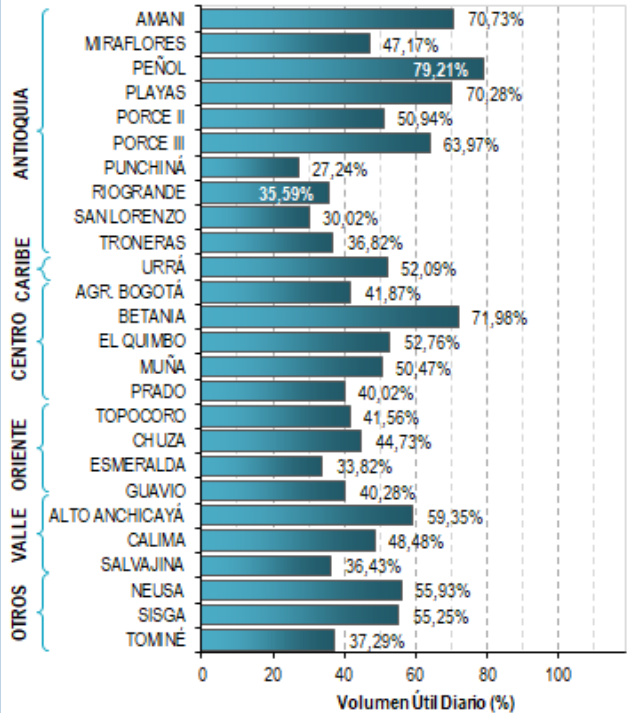
ELEVACIÓN (pies)	DIRECCIÓN	VELOCIDAD	
		NUDOS	Km/h
10.000	ESTE	0 - 5	0 - 9
18.000	ESTE	10 - 15	18 - 27
24.000	SUR-SUROESTE	10 - 15	18 - 27
30.000	ESTE	20 - 25	37 - 46

# ESTADO DE LOS EMBALSES

A continuación se relaciona el volumen útil diario de los principales embalses del país (expresado en porcentaje), de acuerdo con la información reportada por XM S.A. E.S.P en la siguiente dirección electrónica: <http://ido.xm.com.co/ido/SitePages/hidrologia.aspx?q=reservas>

## VOLUMEN ÚTIL DIARIO EN LOS PRINCIPALES EMBALSES DEL PAÍS

Jueves, 21 de febrero de 2019



Para estar informado diariamente de lo que pasa con el **pronóstico del tiempo y las alertas.**

Síguenos en Twitter  
**@IDEAMColombia**



## PRECIPITACIONES

A continuación se relacionan los municipios donde en las últimas 24 horas se registraron precipitaciones iguales o superiores a 20.0 mm.

Se aclara que las precipitaciones indicadas en los municipios, realmente corresponden a aquellos puntos en los cuales el IDEAM tiene estaciones de monitoreo, pero no necesariamente quiere decir que el dato corresponda a las lluvias que se presentaron directamente sobre el área urbana en donde se concentra la mayor población. En ocasiones la estación sobre la cual se destaca el mayor valor de precipitación, a pesar de pertenecer al municipio, puede quedar alejada del centro poblado principal.

DEPARTAMENTO	MUNICIPIO
<b>ANTIOQUIA</b>	Caceres (53,0), Sabanalarga (48,0), Angostura (36,0), El Carmen De Viboral (30,0), Tarazá (26,0), Cáceres-Guarumo La Lucha (20,0) y Betania (20,0).
<b>BOYACÁ</b>	Muzo (43,6) y Boavita (21,5).
<b>CAUCA</b>	Santander De Quilichao-Mondomo (40,0), Santander De Quilichao-Lomitas (31,0), Suarez (27,0) y Buenos Aires (24,0).
<b>CHOCO</b>	Medio San Juan (20,0).
<b>CUNDINAMARCA</b>	La Vega (30,1).
<b>PUTUMAYO</b>	<b>Villagarzón (73,0)</b> , Mocoa-El Pepino (30,6) y San Miguel (22,3).
<b>RISARALDA</b>	Belén Umbría (25,8).
<b>SANTANDER</b>	Capitanejo (21,6).

Para estar informado diariamente de lo que pasa con el pronóstico del tiempo y las alertas.

Síguenos en Twitter @IDEAMColombia



## TEMPERATURAS MÁXIMAS

A continuación se relacionan los municipios donde en las últimas 24 horas se registraron temperaturas iguales o superiores a 35.0 °C.

Se aclara que las temperaturas indicadas en los municipios, realmente corresponden a aquellos puntos en los cuales el IDEAM tiene estaciones de monitoreo, pero no necesariamente quiere decir que el dato corresponda a las temperaturas que se presentaron directamente sobre el área urbana en donde se concentra la mayor población. En ocasiones la estación sobre la cual se destaca el mayor valor de temperatura, a pesar de pertenecer al municipio, puede quedar alejada del centro poblado principal.

DEPARTAMENTO	MUNICIPIO
<b>ANTIOQUIA</b>	Valparaiso-Fredonia (38,6).
<b>ARAUCA</b>	Arauca-Aeropuerto (36,6).
<b>BOLÍVAR</b>	<b>Zambrano (39,0)</b> , Pinillos (36,9), Magangué (36,8), El Carmen De Bolívar (36,1), María La Baja-Presa Ay Grande (35,8), María La Baja-San Pablo (35,4) y Arjona (35,4).
<b>CASANARE</b>	Orocue (38,0), Trinidad (36,6), Aguazul (36,4), Villanueva (36,2), Yopal-Aeropuerto (36,0) y Paz De Ariporo (35,2).
<b>CESAR</b>	Agustín Codazzi-Motilonia (38,4), Valledupar-El Callao (37,6) y Valledupar-Aeropuerto (37,0).
<b>CÓRDOBA</b>	Montelibano (38,0), Planeta Rica (37,9), Ciénaga De Oro (37,4), Sahagún (36,8), Montería-Aeropuerto (36,6), Chima (36,2), San Bernardo Del Viento (35,4) y Lorica (35,0).
<b>CUNDINAMARCA</b>	Jerusalén (35,4) y Puerto Salgar (35,0).
<b>HUILA</b>	Villavieja (37,2).
<b>LA GUAJIRA</b>	Urumita (37,2), Manaure (36,2) y Hatonuevo (35,0).
<b>MAGDALENA</b>	Santa Marta-Aeropuerto (35,6) y Pivijay (35,4).
<b>META</b>	Barranca De Upía (37,2), Cumaral (37,0), San Carlos de Guaroa (37,0), Villavicencio-La Libertad (36,6), Villavicencio-Unillanos (36,6), La Macarena (35,4), Villavicencio-Aeropuerto (35,0) y Mesetas (35,0).
<b>SANTANDER</b>	Capitanejo (36,4).
<b>SUCRE</b>	Corozal (36,8) y Sampués (36,4).
<b>VALLE DEL CAUCA</b>	Guadalajara De Buga (35,3).
<b>VICHADA</b>	Puerto Carreño-Aeropuerto (36,4) y Cumaribo (35,8).



# PRONÓSTICO METEOROLÓGICO



Viernes 22 y sábado 23 de febrero de 2019

REGIÓN	PRONÓSTICO
<p><b>SABANA DE BOGOTÁ</b></p>	<p><b>VIERNES:</b> Para la tarde el cielo se prevé aumento de la nubosidad con probabilidad de lluvias ligeras a moderadas el centro y occidente de la ciudad y de menor intensidad en el resto del área. Sobre el noroccidente de la Sabana se prevén lluvias. Para la noche se mantendrán algunas lloviznas esporádicas en sectores del occidente, en el resto del área predominio de tiempo seco.</p> <p><b>SÁBADO:</b> Durante la mañana se estima predominio de tiempo seco. En horas de la tarde se prevé precipitaciones en diversos sectores de la ciudad, particularmente en el occidente y suroccidente en donde se presentaran las lluvias más intensas. En la noche se mantendrán algunas lloviznas en el sur de la ciudad.</p>
<p><b>CARIBE</b></p>	<p><b>VIERNES:</b> Durante la tarde se estima persistencia de condiciones secas, con probabilidad de lluvias ligeras al sur de los departamentos de Córdoba y sur de Bolívar. En la noche, persistirían las condiciones nubosas con posibilidad de lluvias ligeras en Córdoba y suroccidente de Bolívar. En el resto de la región se prevén condiciones de tiempo seco y escasa nubosidad.</p> <p><b>SÁBADO:</b> Se prevé que se registren lluvias ligeras al sur de Córdoba y Bolívar durante la tarde. Tiempo seco en el resto de la región se estima a lo largo de la jornada.</p>
<p><b>ARCHIPIÉLAGO DE SAN ANDRÉS, PROVIDENCIA Y SANTA CATALINA</b></p>	<p><b>VIERNES:</b> Para la tarde Tiempo seco en el área, con cielo parcialmente nublado. Durante la noche se prevé que continúen las condiciones secas en el área.</p> <p><b>SÁBADO:</b> Se estima que prevalezcan las condiciones secas en gran parte de la jornada, con cielo ligeramente nublado.</p>
<p><b>MAR CARIBE</b></p>	<p><b>VIERNES:</b> Tiempo seco en gran parte de la zona marítima durante la jornada. Vientos fuertes en el centro del caribe colombiano.</p> <p><b>SÁBADO:</b> Durante gran parte de la jornada se estiman condiciones secas con cielo ligeramente nublado.</p>
<p><b>ANDINA</b></p>	<p><b>VIERNES:</b> Para la tarde se estima incremento de la nubosidad, con lluvias en áreas del centro y occidente de Antioquia, eje cafetero, Valle, Cauca, Nariño y sur de Santander. Durante la noche se pronostican lluvias moderadas en Antioquia, Risaralda, Santander, noroccidente de Cundinamarca. Lluvias menos fuertes son previstas en el norte de Nariño, occidente en Boyacá, Cauca y Tolima.</p> <p><b>SÁBADO:</b> Se prevén condiciones nubosas con lluvias entre ligeras a moderadas principalmente en la tarde en zonas de Antioquia, Cundinamarca, Boyacá, Santander, Caldas y Tolima. Posibles descargas eléctricas.</p>

Planeando tu día? Descarga YA y conoce...



Consúltalo a diario y únete a la Cultura del Pronóstico del IDEAM

Disponible para  



# PRONÓSTICO METEOROLÓGICO





Viernes 22 y sábado 23 de febrero de 2019

REGIÓN	PRONÓSTICO
<b>INSULAR PACÍFICO</b>	<p><b>VIERNES:</b> En Malpelo y Gorgona se estiman condiciones secas durante gran parte de la jornada, salvo en la noche para Gorgona, donde no se descartan lluvias ligeras.</p> <p><b>SÁBADO:</b> Son posibles algunas lluvias ligeras en Gorgona durante la jornada. En Malpelo e estima tiempo seco.</p>
<b>PACÍFICO</b>	<p><b>VIERNES:</b> Para la tarde se estima incremento en las precipitaciones, las cuales se presentarán en el oriente de Chocó, centro de Valle del Cauca y occidente de Cauca y Alta probabilidad de actividad eléctrica en momentos de lluvia intensa. En la noche se prevén lluvias moderadas a fuertes en el centro y sur de Chocó, y occidente de los departamentos de Cauca, Valle del Cauca y Nariño. Alta probabilidad de actividad eléctrica en momentos de lluvia intensa.</p> <p><b>SÁBADO:</b> Cielo mayormente nublado con lluvias, las más intensas en sectores de oriente y sur de Chocó, y oriente de Cauca y Nariño.</p>
<b>OCÉANO PACÍFICO</b>	<p><b>VIERNES:</b> Se estima cielo parcialmente nublado con predominio de tiempo seco. No se descartan algunas lluvias en cercanías al litoral de Chocó.</p> <p><b>SÁBADO:</b> Aunque se espera predominio de tiempo seco, son posibles lluvias en cercanías a Chocó y Valle del Cauca.</p>
<b>ORINOQUIA</b>	<p><b>VIERNES:</b> Para la tarde se mantendrán las condiciones secas en gran parte de la región, aunque son posibles algunas lluvias sobre el oriente de Vichada. En la noche se mantendrán condiciones de tiempo seco y escasa nubosidad. Son probables lloviznas en el centro de Vichada.</p> <p><b>SÁBADO:</b> Se espera cielo parcial a ligeramente nublado con predominio de tiempo seco en amplios sectores de la región.</p>
<b>AMAZONIA</b>	<p><b>VIERNES:</b> Durante las horas de la tarde continuaran las condiciones nubladas con lluvias en el oriente de Putumayo y Caquetá. Precipitaciones moderadas a fuertes con alta probabilidad de actividad eléctrica en el norte de Amazonas Vaupés y sur de Guainía. Lloviznas en diferentes sectores de Guaviare. En la noche cielo parcialmente nublado con lluvias en sectores de Amazonas y Vaupés. Alta probabilidad de actividad eléctrica en momentos de lluvia intensa.</p> <p><b>SÁBADO:</b> Se espera una jornada nublada con lluvias en occidente de Putumayo, Caquetá, Amazonas y Vaupés. Alta probabilidad de actividad eléctrica en momentos de lluvia intensa.</p>

Planeando tu día?  
Descarga YA y conoce...



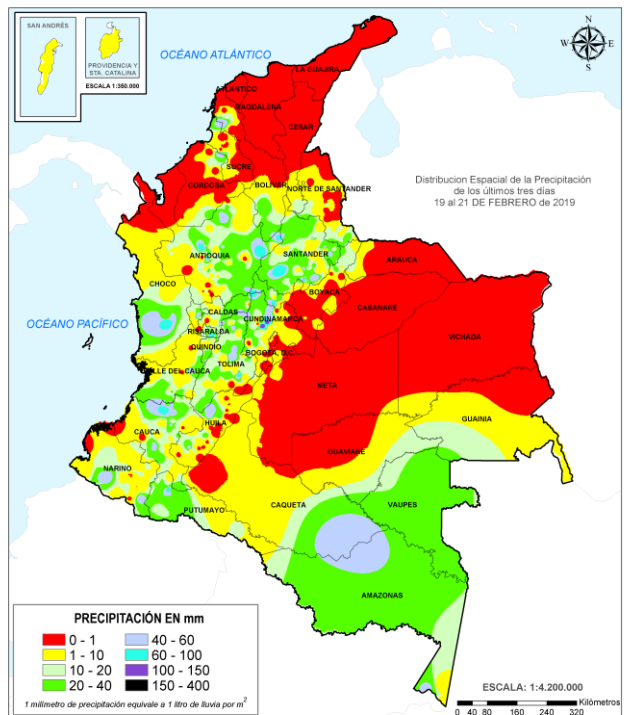
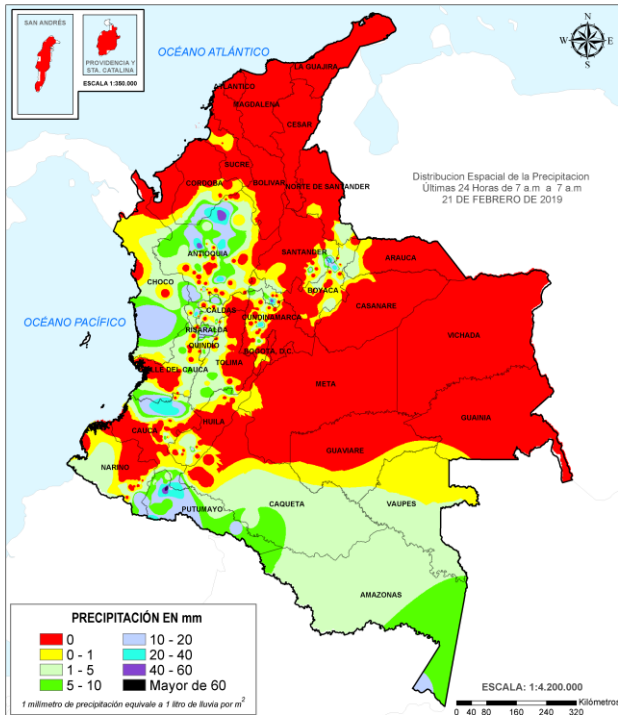
Consúltalo a diario y únete a la Cultura del Pronóstico del IDEAM

Disponible para  

# MAPAS DE PRECIPITACIÓN

**Precipitación diaria:** desde las 7:00 a.m. del jueves 21 hasta las 7:00 a.m. del viernes 22 de febrero de 2019.

**Precipitación últimas 72 horas:** desde las 7:00 a.m. del martes 19 y hasta las 7:00 a.m. del viernes 22 de febrero de 2019.



## ALERTAS VIGENTES E INFORMACIÓN ADICIONAL

Para mayor información sobre el pronóstico del estado del tiempo, informes técnicos diarios, comunicados especiales, mapas diarios de temperaturas máximas y mínimas e información diaria de precipitación se sugiere consultar los siguientes enlaces:

- [MAPA DIARIO DE TEMPERATURA MÁXIMA.](#)
- [MAPA DIARIO DE TEMPERATURA MÍNIMA.](#)



# ALERTAS POR NIVELES DE LOS RÍOS

REGIÓN PACÍFICO	SITIOS PARA LOS CUALES SE GENERA LA ALERTA	ALERTA AMARILLA
<p><b>PROBABILIDAD DE CRECIENTES SÚBITAS EN LA CUENCA MEDIA Y BAJA DEL RÍO SAN JUAN DE ATRATO.</b> Se mantiene esta alerta dado que se prevé continúen las variaciones moderadas en el nivel del río San Juan y sus afluentes en la cuenca media y baja.</p> <p><b>PROBABILIDAD DE CRECIENTES SÚBITAS EN EL RIO TELEMBÍ Y VARIOS DE SUS AFLUENTES.</b> Se mantiene esta alerta dada la probabilidad de crecientes súbitas registradas en los días pasados en el río Telembí y sus afluente. Similar condición se espera para el río Guaguí en sectores bajos como son Guayabal y San Antonio (municipio de Barbaçoas) y en varias corrientes que circundan éste municipio, entre las cuales se destacan los ríos Ñambí, Ulí, Telpí y Guelmambí.</p>		
REGIÓN ANDINA	SITIOS PARA LOS CUALES SE GENERA LA ALERTA	ALERTA AMARILLA
<p><b>PROBABILIDAD DE CRECIENTES SÚBITAS EN LA CUENCA DEL RÍO NEGRO.</b> Se mantiene esta alerta ante la posibilidad de ocurrencia de crecientes súbitas en el río Negro, a la altura de los municipios de Nimaima (estación hidrológica Tobia), El Peñón (estación hidrológica Charco Largo) y Puerto Salgar (estación Colorados), al igual que para otros ríos directos al Magdalena en el departamento de Cundinamarca.</p> <p><b>PROBABILIDAD DE INCREMENTOS SÚBITOS EN LA CUENCA DEL RÍO TARAZÁ.</b> Se emite esta alerta ya que la saturación de la cuenca del río Tarazá y Man, incrementa la posibilidad que se generen crecientes súbitas. Además, se observaron incrementos importantes en los niveles del río Cauca, a la altura del municipio de Cáceres (Antioquia).</p>		

# ALERTAS POR AMENAZAS DE DESLIZAMIENTO

**ALERTA ROJA:**

Amenaza alta a muy alta por deslizamientos de tierra detonados por lluvias, localizados en los siguientes municipios:

**ALERTA NARANJA:**

Amenaza moderada por deslizamientos de tierra detonados por lluvias, localizados en los siguientes municipios:

REGIÓN PACÍFICO	SITIOS PARA LOS CUALES SE GENERA LA ALERTA	ALERTA NARANJA
<b>CAUCA:</b> Suárez.		
<b>CHOCÓ:</b> Condoto, Istmina, Medio Baudó(Boca de Pepé), Medio San Juan (Andagoya), Nóvita, Rio Iró (Santa Rita), Tadó.		
REGIÓN ANDINA	SITIOS PARA LOS CUALES SE GENERA LA ALERTA	ALERTA NARANJA
<b>ANTIOQUIA:</b> Belmira, Sabanalarga.		
<b>BOYACÁ:</b> Muzo.		
<b>CUNDINAMARCA:</b> La Vega, Supatá.		
<b>RISARALDA:</b> Belén De Umbría, Santa Rosa de Cabal.		
<b>SANTANDER:</b> Cimitarra.		
REGIÓN AMAZONÍA	SITIOS PARA LOS CUALES SE GENERA LA ALERTA	ALERTA NARANJA
<b>PUTUMAYO:</b> Mocoa, Villagarzón.		
REGIÓN ANDINA	SITIOS PARA LOS CUALES SE GENERA LA ALERTA	ALERTA AMARILLA
<b>ANTIOQUIA:</b> Abejorral, Abriaquí, Amagá, Andes, Angelópolis, Anorí, Argelia, Armenia, Betulia, Briceño, Buriticá, Caicedo, Caldas, Campamento, Cañasgordas, Caracolí, Caramanta, Ciudad Bolívar, Concordia, Dabeiba, Ebéjico, Fredonia, Frontino, Giraldo, Heliconia, Ituango, La Unión, Maceo, Medellín, Montebello, Nariño, Olaya, Puerto Berrío, Puerto Nare, Puerto Triunfo, Remedios, Salgar, San Carlos, San Francisco, San Jerónimo, San Luis, San Pedro de Los Milagros, Santa Bárbara, Santa Fe de Antioquia, Segovia, Sonsón, Sopetrán, Titiribí, Toledo, Uramita, Urrao, Valdivia, Venecia, Vigia del Fuerte, Yalí, Yarumal, Yolombó, Yondó (Casabe).		
<b>BOYACÁ:</b> Betéitiva, Boavita, Buenavista, Coper, Corrales, Covarachía, El Espino, Guicán, La Uvita, La Victoria, Maripí, Moniquirá, Otanche, Panqueba, Pauna, Paz de Rio, Puerto Boyacá, Quípama, Saboyá, San José de Pare, San Mateo, San Pablo de Borbur, Santana, Soatá, Susacón.		
<b>CALDAS:</b> Chinchiná, Filadelfia, La Merced, Manizales, Manzanares, Marmato, Marulanda, Neira, Pácora, Pensilvania, Salamina, Samaná, Supia, Villamaria.		
<b>CUNDINAMARCA:</b> Agua de Dios, Albán, Anapoima, Anolaima, Arbeláez, Beltrán, Bituima, Cachipay, Caparrapí, Carmen de Carupa, Chaguaní, El Colegio, El Peñón, El Rosal, Facatativá, Fusagasugá, Granada, Guaduas, Guayabal de Siquima, La Palma, La Peña, Nilo, Nimaima, Nocaima, Pacho, Paime, Puerto Salgar, Pulí, Quebradanegra, Quipile, Ricaurte, San Antonio de Tequendama, San Cayetano, San Juan de Rioseco, Sasaima, Sibaté, Subachoque, Tabio, Tausa, Tena, Tibacuy, Tocaima, Topaipí, Útica, Vergara, Vianí, Villagómez, Villeta, Viotá, Yacopí, Zipacón.		

# ALERTAS POR AMENAZAS DE DESLIZAMIENTO

**ALERTA ROJA:**

Amenaza alta a muy alta por deslizamientos de tierra detonados por lluvias, localizados en los siguientes municipios:

**ALERTA NARANJA:**

Amenaza moderada por deslizamientos de tierra detonados por lluvias, localizados en los siguientes municipios:

REGIÓN ANDINA	SITIOS PARA LOS CUALES SE GENERA LA ALERTA	ALERTA AMARILLA
<p><b>HUILA:</b> Aipe, Colombia, La Plata, Neiva, Pitalito, Saladoblanco, Santa María, Suaza, Tarqui.  <b>NORTE DE SANTANDER:</b> Cáchira, Cágota, Chitagá, Labateca, Mutiscua, Silos, Villa Caro.  <b>QUINDÍO:</b> Calarcá, Salento.  <b>SANTANDER:</b> Aguada, Albania, Barbosa, Bucaramanga, Carcasí, Cerrito, Charalá, Charta, Chima, Chipatá, Concepción, Confines, Contratación, Coromoro, El Guacamayo, El Playón, Florián, Floridablanca, Girón, Guaca, Guavatá, Güepsa, La Belleza, La Paz, Landázuri, Lebrija, Macaravita, Málaga, Matanza, Mogotes, Oiba, Onzaga, Piedecuesta, Puente Nacional, Rionegro, San Andrés, San Benito, San Miguel, San Vicente de Chucurí, Santa Helena del Opón, Simacota, Suaita, Sucre, Suratá, Tona, Valle de San José, Vélez.  <b>TOLIMA:</b> Alpujarra, Anzoátegui, Armero (Guayabal), Ataco, Cajamarca, Carmen de Apicalá, Casabianca, Chaparral, Cunday, Falan, Fresno, Herveo, Ibagué, Icononzo, Lérida, Líbano, Melgar, Murillo, Natagaima, Ortega, Palocabildo, Planadas, Prado, Rioblanco, Roncesvalles, Rovira, San Antonio, Villahermosa, Villarrica.</p>		
REGIÓN PACÍFICO	SITIOS PARA LOS CUALES SE GENERA LA ALERTA	ALERTA AMARILLA
<p><b>CAUCA:</b> Buenos Aires, Caldono, Corinto, El Tambo, Inzá, Jambaló, La Sierra, La Vega, López, Miranda, Páez (Belalcázar), Piendamó, Popayán, Rosas, Santa Rosa, Santander de Quilichao, Silvia, Sotará (Paispamba), Toribío, Totoró.  <b>CHOCÓ:</b> Bahía Solano (Mutis), Bajo Baudó (Pizarro), Bojayá (Bellavista), El Carmen, San José del Palmar, Sipí.  <b>NARIÑO:</b> Albán (San José), Cumbitara, San Bernardo, San Pedro de Cartago (Cartago).  <b>VALLE DEL CAUCA:</b> Bolívar, Buenaventura, Buga, Bugalagrande, Calima (El Darién), Dagua, El Cerrito, El Dovio, Florida, Palmira, San Pedro, Sevilla, Tuluá, Versailles, Vijes, Yumbo.</p>		
REGIÓN ORINOQUIA	SITIOS PARA LOS CUALES SE GENERA LA ALERTA	ALERTA AMARILLA
<p><b>CASANARE:</b> La Salina.  <b>META:</b> San Juanito.</p>		
REGIÓN AMAZONIA	SITIOS PARA LOS CUALES SE GENERA LA ALERTA	ALERTA AMARILLA
<p><b>CAQUETÁ:</b> Belén de los Andaquíes, Morelia, Puerto Rico.</p>		

# ALERTAS POR AMENAZAS DE DESLIZAMIENTO

**ALERTA ROJA:**

Amenaza alta a muy alta por deslizamientos de tierra detonados por lluvias, localizados en los siguientes municipios:

**ALERTA NARANJA:**

Amenaza moderada por deslizamientos de tierra detonados por lluvias, localizados en los siguientes municipios:

## SECTORES VIALES

### SECTORES VIALES IDENTIFICADOS CON POTENCIALIDAD DE DESLIZAMIENTOS de TIERRA, EN LOS CUALES GENERAN ALERTAS

DEPARTAMENTO	SECTOR VIAL
CUNDINAMARCA	Vía Cajamarca - Bogotá
NARIÑO	Vía Pasto - Mocoa
BOYACÁ	Vía Yopal - Sogamoso

# ALERTAS POR AMENAZAS DE INCENDIOS DE LA COBERTURA VEGETAL

**ALERTA ROJA:**

Amenaza Alta o muy alta de ocurrencia de incendios de la cobertura vegetal en zonas de bosques, cultivos y pastos, localizados en los siguientes municipios y sectores aledaños:

**ALERTA NARANJA:**

Amenaza moderada de ocurrencia de incendios de la cobertura vegetal en zonas de bosques, cultivos y pastos, localizados en los siguientes municipios y sectores aledaños:

REGIÓN CARIBE	SITIOS PARA LOS CUALES SE GENERA LA ALERTA	ALERTA ROJA
<p><b>ATLÁNTICO:</b> Baranoa, Barranquilla, Galapa, Juan De Acosta, Luruaco, Malambo, Pijó, Polonuevo, Puerto Colombia, Sabanagrande, Santo Tomás, Tubará, Usiacurí.</p> <p><b>BOLÍVAR:</b> Achí, Arjona, Cartagena De Indias, Cicuco, Córdoba, El Carmen De Bolívar, Magangué, Mompós, Pinillos, San Jacinto Del Cauca, Santa Catalina, Santa Rosa, Talaigua Nuevo, Turbaco, Turbana, Zambrano..</p> <p><b>CESAR:</b> Becerrill, La Paz, Manaure Balcón Del Cesar, Pueblo Bello.</p> <p><b>CÓRDOBA:</b> Ayapel, Buenavista, Cereté, Chima, La Apartada, Loricá, Los Córdoba, Montelíbano, Montería, Moñitos, Planeta Rica, San Antero, San Bernardo Del Viento, Valencia.</p> <p><b>LA GUAJIRA:</b> Albania, Barrancas, Dibulla, Distracción, El Molino, Fonseca, Hato Nuevo, La Jagua Del Pilar, Maicao, Manaure, Riohacha, San Juan Del Cesar, Uribí, Urumita, Villanueva.</p> <p><b>MAGDALENA:</b> Algarrobo, Aracataca, Ciénaga, El Retén, Fundación, Pivijay, Plato, Pueblviejo, Remolino, Sabanas De San Angel, Santa Ana, Santa Bárbara De Pinto, Santa Marta, Sitionuevo, Zona Bananera..</p> <p><b>SUCRE:</b> Buenavista, Chalán, Colosó, Corozal, Guaranda, Los Palmitos, Majagual, Morroa, Ovejas, San Benito Abad, San Juan De Betulia (Betulia), San Marcos, Sucre.</p>		

*Especial -atención en los Parques Nacionales Naturales Paraver, Cerro Pintao Serranía del Perijá, Sierra Nevada de Santa Marta, Isla de Salamanca y Tayrona*

REGIÓN ORINOQUIA	SITIOS PARA LOS CUALES SE GENERA LA ALERTA	ALERTA ROJA
<p><b>ARAUCA:</b> Arauca, Arauquita, Cravo Norte, Puerto Rondón, Tame.</p> <p><b>CASANARE:</b> Aguazul, Chámeza, Hato Corozal, Maní, Monterrey, Nunchía, Orocué, Paz De Ariporo, Pore, Recetor, Sabanalarga, San Luis De Palenque, Támara, Tauramena, Trinidad, Villanueva, Yopal.</p> <p><b>META:</b> Barranca De Upía, Cabuyaro, Puerto Gaitán, Puerto López, Restrepo, Villavicencio.</p> <p><b>VICHADA:</b> La Primavera, Santa Rosalía.</p>		

*Especial atención en los Parques Nacionales Naturales El Tuparro, El Cocuy*

# ALERTAS POR AMENAZAS DE INCENDIOS DE LA COBERTURA VEGETAL

**ALERTA ROJA:**

Amenaza Alta o muy alta de ocurrencia de incendios de la cobertura vegetal en zonas de bosques, cultivos y pastos, localizados en los siguientes municipios y sectores aledaños:

**ALERTA NARANJA:**

Amenaza moderada de ocurrencia de incendios de la cobertura vegetal en zonas de bosques, cultivos y pastos, localizados en los siguientes municipios y sectores aledaños:

REGIÓN ANDINA	SITIOS PARA LOS CUALES SE GENERA LA ALERTA	ALERTA ROJA
	<p><b>ANTIOQUIA:</b> Apartadó, Arboletes, Carepa, Necoclí, San Juan De Urabá, San Pedro De Urabá, Turbo.</p> <p><b>BOYACÁ:</b> Imeida, Aquitania, Berbeo, Boyacá, Campohermoso, Chinavita, Chita, Chivatá, Chivor, Ciénega, Cómbita, Cucaita, Cúitiva, Firavitoba, Gámeza, Garagoa, Guateque, Guayatá, Iza, Jenesano, La Capilla, Labranzagrande, Macanal, Miraflores, Mongua, Monguí, Motavita, Nuevo Colón, Oicatá, Pachavita, Páez, Paya, Pesca, Pisba, Ramiriquí, Rondón, Sáchica, Samacá, San Eduardo, San Luis De Gaceno, Santa María, Siachoque, Sogamoso, Somondoco, Soracá, Sutatenza, Tenza, Tibaná, Toca, Tota, Tunja, Turmequé, Tuta, úmbita, Ventaquemada, Viracachá, Zetaquirá..</p> <p><b>CUNDINAMARCA:</b> Cabrera, Cáqueza, Chipaque, Choachí, Chocontá, Cucunubá, Fómeque, Fosca, Gachalá, Gachetá, Gama, Guachetá, Guasca, Guatavita, Junín, Lenguazaque, Machetá, Manta, Medina, Paratebueno, Pasca, Quetame, San Bernardo, Sesquilé, Soacha, Suesca, Tibirita, Ubalá, Ubaque, Ubaté, Une, Villapinzón.</p>	

*Especial atención en los Parques Nacionales Naturales Santurbán – Arboledas, El Cocuy, Iguaque, Sumapaz, Páramos del Almorzadero, de Rabanal, Mamapacha y Bijagal,*

REGIÓN CARIBE	SITIOS PARA LOS CUALES SE GENERA LA ALERTA	ALERTA NARANJA
	<p><b>ATLÁNTICO:</b> Palmar De Varela.</p> <p><b>BOLÍVAR:</b> Clemencia, Hatillo De Loba.</p> <p><b>CESAR:</b> Agustín Codazzi..</p> <p><b>CÓRDOBA:</b> Pueblo Nuevo, Puerto Escondido, Puerto Libertador.</p> <p><b>MAGDALENA:</b> Nueva Granada</p>	

# ALERTAS POR AMENAZAS DE INCENDIOS DE LA COBERTURA VEGETAL

**ALERTA ROJA:**

Amenaza Alta o muy alta de ocurrencia de incendios de la cobertura vegetal en zonas de bosques, cultivos y pastos, localizados en los siguientes municipios y sectores aledaños:

**ALERTA NARANJA:**

Amenaza moderada de ocurrencia de incendios de la cobertura vegetal en zonas de bosques, cultivos y pastos, localizados en los siguientes municipios y sectores aledaños:

REGIÓN ANDINA	SITIOS PARA LOS CUALES SE GENERA LA ALERTA	ALERTA NARANJA
<p><b>ANTIOQUIA:</b> Cáceres, Caucasia, Chigorodó, Nechí.  <b>BOYACÁ:</b> Pajarito, Socotá, Tasco.  <b>CALDAS:</b> Aguadas.  <b>CUNDINAMARCA:</b> Venecia.  <b>HUILA:</b> Gigante, Guadalupe, San Agustín.  <b>NARIÑO:</b> Aldana, Arboleda (Berruecos), Buesaco, Consacá, Córdoba, Cuaspud (Carlosama), Ipiales, Linares, Los Andes (Sotomayor), Pasto, Potosí, Samaniego, Tangua, Yacuanquer.  <b>NORTE DE SANTANDER:</b> Arboledas, Bochalema, Chinácota, Cúcuta, Cucutilla, Durania, El Zulia, Los Patios, Pamplona, Salazar, San Calixto, San Cayetano, Villa Del Rosario.  <b>VALLE DEL CAUCA:</b> Guacarí, Zarzal.</p>		
REGIÓN PACÍFICO	SITIOS PARA LOS CUALES SE GENERA LA ALERTA	ALERTA NARANJA
<p><b>CHOCÓ:</b> Acandí, Carmen Del Darién (Curbaradó), Riosucio, Unguía.</p>		

# ALERTAS METEOMARINA

## MAR CARIBE

**ALERTA NARANJA**

**POR VIENTO Y OLEAJE.**

En sectores del centro y oriente del mar Caribe colombiano, permanecerán las condiciones de velocidad del viento moderada, que podría alcanzar hasta 30 nudos (56 km/h), con posibilidad de rachas mayores, y altura del oleaje que oscilaría entre los 3.0 y los 3.5 metros. Por lo anterior, el IDEAM recomienda a embarcaciones de poco calado, como a pescadores y usuarios, consultar con las Capitanías de puerto antes de zarpar.

## OCÉANO PACÍFICO

**ALERTA AMARILLA**

**POR PLEAMAR.**

Hasta el 26 de febrero, el nivel del mar en el centro y sur del Pacífico colombiano, presentará una de las pleamares más significativas del mes. Por tal motivo, se sugiere a los habitantes costeros estar atentos a este fenómeno.



°C: grados Celsius

m: metros

mm: milímetros

msnm: metros sobre nivel del mar

Km/h: kilómetros por hora

HLC: hora local colombiana

GOES: Geostationary Operational Environmental Satellites (Satélite Geoestacionario Operacional Ambiental).

GOES-16 es el designado GOES-Este, localizado en 75° W sobre el ecuador geográfico.

PNN: Parque Nacional Natural

SFF: Santuario de Fauna y Flora



**ALERTA ROJA. PARA TOMAR ACCIÓN** Advierte al Sistema Nacional de Gestión del Riesgo de Desastres sobre el peligro de un fenómeno y sus efectos adversos sobre la población. Se emite una alerta sólo cuando la identificación de un evento extraordinario indique la amenaza inminente y cuando la gravedad del fenómeno requiera atención prioritaria de los comités departamentales y locales.



**ALERTA NARANJA. PARA PREPARARSE** Indica la amenaza de un fenómeno. No implica riesgo inmediato por lo que es catalogado como un mensaje para informarse y prepararse. El aviso implica vigilancia continua ya que las condiciones son propicias para el desarrollo de un suceso natural.



**ALERTA AMARILLA. PARA INFORMARSE** Se emite cuando las condiciones hidrometeorológicas son favorables para la ocurrencia de un fenómeno natural y pueden aumentar el riesgo según los pronósticos. Por sus características, este nivel está encaminado a informar.

**CONDICIONES NORMALES** Indica que no existe ninguna clase de alerta para la región o zona mencionada.

Yolanda GONZÁLEZ H. | Directora General

Mery E. FERNÁNDEZ P. | Jefe Oficina del Servicio de Pronósticos y Alertas

**Profesionales de Turno:**

Ángela T. RODRÍGUEZ, Luis A. LÓPEZ, Benjamín E. RODRÍGUEZ, Alberto PARDO, Viviana C. CHIVATÁ, Julián D. URREA, María I. CUBILLOS, Mauricio TORRES y Daniel USECHE.

<http://www.ideam.gov.co>

Correos electrónicos: [servicio@ideam.gov.co](mailto:servicio@ideam.gov.co), [alertas@ideam.gov.co](mailto:alertas@ideam.gov.co)

Calle 25D # 96B – 70, Piso 3. Bogotá, D.C., Colombia.

Teléfono: 3075625 Ext. 1334–1336.

**Síguenos en:**

