

INFORME TÉCNICO DIARIO N° 045

El IDEAM comunica al Sistema Nacional de Gestión del Riesgo (SNGR) y al Sistema Nacional Ambiental (SINA).

Bogotá D. C.

Jueves, 14 de febrero de 2019.

Hora de actualización:

12:20 p. m.



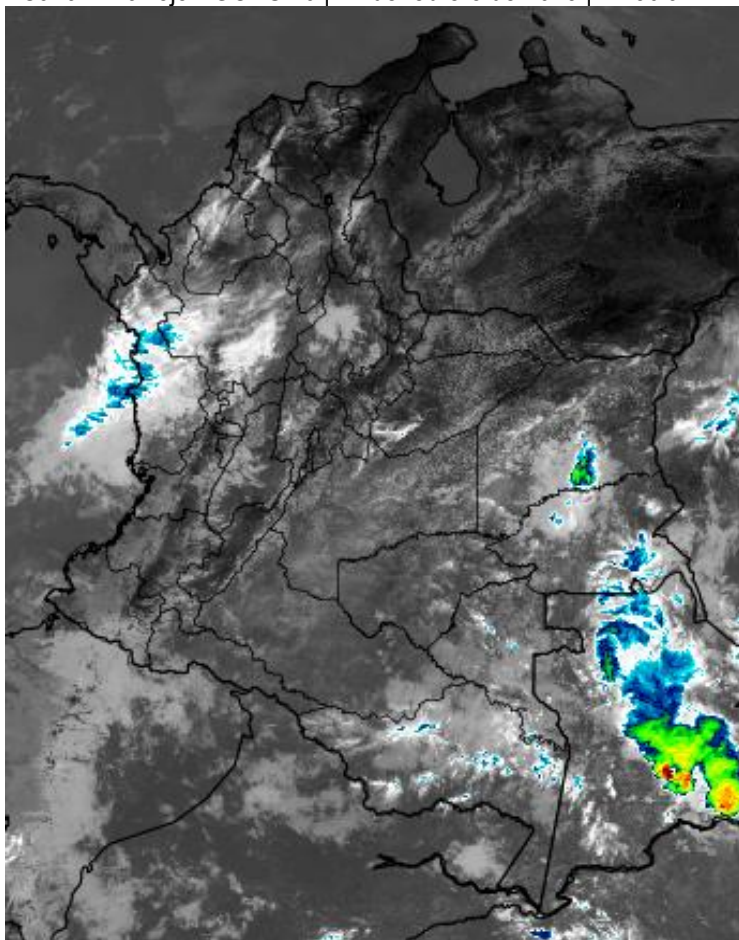
CONDICIONES HIDROMETEOROLÓGICAS ACTUALES

En la mayor parte del territorio nacional han persistido las condiciones secas desde temprano, salvo en sectores de Chocó, Antioquia, Risaralda, Caldas, occidente de Boyacá, sur de Santander, noroccidente de Cundinamarca, Guainía, Vaupés y Amazonas donde se reportaron nubes densas con lluvias y tormentas eléctricas.

El pronóstico anticipa la continuidad de las precipitaciones para los siguientes días en varios sectores de las regiones Pacífica, Amazónica y norte de la Andina, en el resto del país se advierte tiempo seco condición que favorecerá la posibilidad de incendios de la cobertura vegetal.

IMAGEN SATELITAL

Canal Infrarrojo - GOES 16 | 14 de febrero de 2019 | 11:30 a. m.



Consulte todos los días el pronóstico del tiempo y las alertas hidrometeorológicas vigentes del IDEAM, en un formato de calidad. Alrededor de las 7:30 a. m. está a disposición del público en www.ideam.gov.co.

Se puede ver también en dispositivos móviles **AQUÍ**



LO MÁS DESTACADO

ALERTA ROJA
PARA TOMAR ACCIÓN

ALERTA NARANJA
PARA PREPARARSE

ALERTA AMARILLA
PARA INFORMARSE

LLUVIAS REGISTRADAS EN LAS ÚLTIMAS 24 HORAS

- Incremento importante de las lluvias en las últimas 24 horas, las cuales principalmente se concentraron en la regiones Andina y Pacífico, y en sectores aislados de la Amazonia. El mayor volumen de precipitación se registró en el municipio de **Medio San Juan (Chocó), con 91.0 mm.**

ALERTA ROJA

- Por alta posibilidad de ocurrencia de incendios de la cobertura vegetal en zonas de bosques, cultivos y pastos localizadas en departamentos de las regiones Andina, Caribe, Orinoquia y Pacífico.
- Por alta probabilidad de deslizamientos de tierra en sectores inestables o de ladera ubicados en sectores de la región Andina.
- Por viento y oleaje estimados con valores por encima de lo normal en el centro del mar Caribe colombiano.

ALERTA NARANJA

- Por incremento de niveles en algunas corrientes de la región Pacífico.
- Por mediana posibilidad de ocurrencia de incendios de la cobertura vegetal en zonas de bosques, cultivos y pastos localizados en departamentos de las regiones Andina, Pacífico, Orinoquia y Caribe.
- Por mediana posibilidad de deslizamientos de tierra detonados por lluvias en sectores inestables o de alta pendiente localizados en los departamentos de las regiones Andina y Pacífico.

ALERTA AMARILLA

- Por incremento de niveles en algunas corrientes de las regiones Andina y Pacífico.
- Por baja posibilidad de deslizamientos de tierra en sectores inestables o de alta pendiente, localizados en las regiones Andina, Pacífico, Orinoquia y Amazonia.
- Por posibilidad de descensos significativos de las temperaturas mínimas del aire en el altiplano Cundiboyacense.
- Por pleamar hasta el 20 de febrero en el litoral Caribe nacional, incluido el archipiélago de San Andrés, Providencia y Santa Catalina.

PRONÓSTICO CONDICIONES METEOROLÓGICAS ESPECIALES

ÁREA DEL VOLCÁN GALERAS

Cielo mayormente cubierto con precipitaciones intermitentes después del mediodía y durante la noche.

EL SERVICIO GEOLÓGICO COLOMBIANO reporta en nivel AMARILLO (III): CAMBIOS EN EL COMPORTAMIENTO DE LA ACTIVIDAD VOLCÁNICA. Lat: 155 Lon: -77.37

ELEVACIÓN (pies)	DIRECCIÓN	VELOCIDAD	
		NUDOS	Km/h
10.000	ESTE	5 - 10	9 - 18
18.000	ESTE-NORESTE	10 - 15	18 - 27
24.000	ESTE	0 - 5	0 - 9
30.000	ESTE	10 - 15	18 - 27

ÁREA DEL VOLCÁN NEVADO DEL HUILA

Nubosidad variable con predominio de tiempo seco durante la tarde, en la noche posibilidad de lluvias ligeras.

EL SERVICIO GEOLÓGICO COLOMBIANO reporta en nivel AMARILLO (III): CAMBIOS EN EL COMPORTAMIENTO DE LA ACTIVIDAD VOLCÁNICA. Lat: 2.92 Lon: -76.05

ELEVACIÓN (pies)	DIRECCIÓN	VELOCIDAD	
		NUDOS	Km/h
10.000	ESTE-SURESTE	5 - 10	9 - 18
18.000	ESTE	10 - 15	18 - 27
24.000	SUR-SUROESTE	0 - 5	0 - 9
30.000	ESTE	10 - 15	18 - 27

ÁREA DEL VOLCÁN CERRO MACHÍN

Cielo mayormente cubierto a lo largo de la jornada con precipitaciones ligeras durante algunas horas de la tarde y noche.

EL SERVICIO GEOLÓGICO COLOMBIANO reporta en nivel AMARILLO (III): CAMBIOS EN EL COMPORTAMIENTO DE LA ACTIVIDAD VOLCÁNICA. Lat: 4.80 Lon: -75.62

ELEVACIÓN (pies)	DIRECCIÓN	VELOCIDAD	
		NUDOS	Km/h
10.000	SUR-SURESTE	0 - 5	0 - 9
18.000	ESTE	5 - 10	9 - 18
24.000	SUROESTE	0 - 5	0 - 9
30.000	ESTE	10 - 15	18 - 27

ÁREA DEL VOLCÁN NEVADO DEL RUIZ

Cielo mayormente nublado con lluvias a diferentes horas de la tarde y noche.

EL SERVICIO GEOLÓGICO COLOMBIANO reporta en nivel AMARILLO (III): CAMBIOS EN EL COMPORTAMIENTO DE LA ACTIVIDAD VOLCÁNICA. Lat: 4.89 Lon: -75.32

ELEVACIÓN (pies)	DIRECCIÓN	VELOCIDAD	
		NUDOS	Km/h
10.000	ESTE-SURESTE	0 - 5	0 - 9
18.000	ESTE	5 - 10	9 - 18
24.000	OESTE	5 - 10	9 - 18
30.000	ESTE	10 - 15	18 - 27

ÁREA DEL COMPLEJO VOLCÁNICO CHILES-CERRO NEGRO DE MAYASQUER

En el área se pronostican condiciones nubosas con precipitaciones ligeras de carácter intermitente.

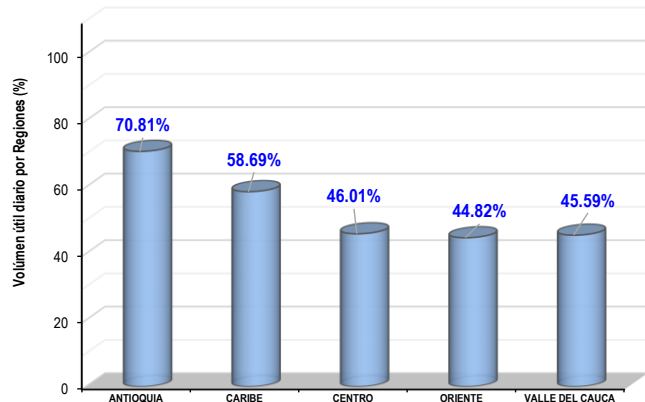
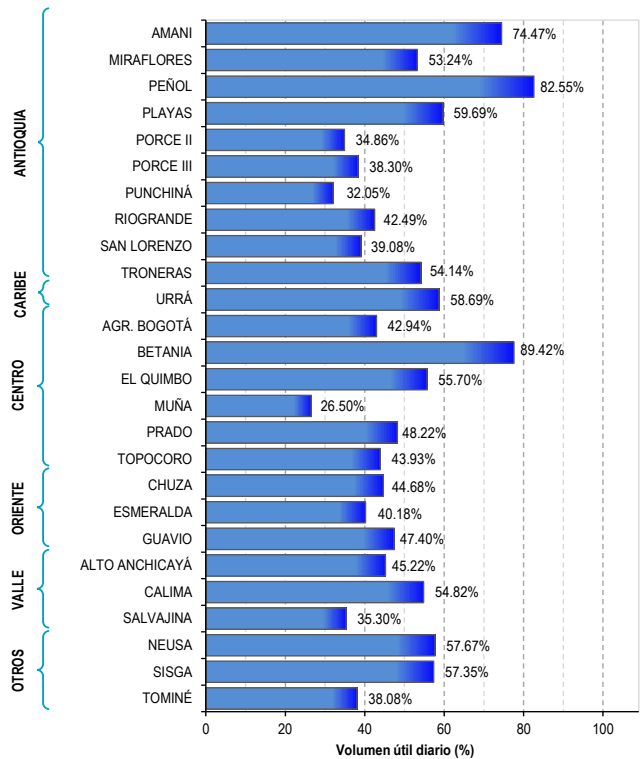
EL SERVICIO GEOLÓGICO COLOMBIANO reporta en nivel AMARILLO (III): CAMBIOS EN EL COMPORTAMIENTO DE LA ACTIVIDAD VOLCÁNICA. Lat: 0.81 Lon: -77.93 Lat: 0.76 Lon: -77.95

ELEVACIÓN (pies)	DIRECCIÓN	VELOCIDAD	
		NUDOS	Km/h
10.000	ESTE	0 - 5	0 - 9
18.000	ESTE-NORESTE	10 - 15	18 - 27
24.000	ESTE	0 - 5	0 - 9
30.000	ESTE	10 - 15	18 - 27

ESTADO DE LOS EMBALSES

A continuación se relaciona el volumen útil diario de los principales embalses del país (expresado en porcentaje), de acuerdo con la información reportada por XM S.A. E.S.P en la siguiente dirección electrónica: <http://ido.xm.com.co/ido/SitePages/hidrologia.aspx?q=reservas>

VOLUMEN ÚTIL DIARIO EN LOS PRINCIPALES EMBALSES DEL PAÍS



Para estar informado diariamente de lo que pasa con el **pronóstico del tiempo y las alertas.**

Síguenos en Twitter
@IDEAMColombia



PRECIPITACIONES

A continuación se relacionan los municipios donde en las últimas 24 horas se registraron precipitaciones iguales o superiores a 25.0 mm.

Se aclara que las precipitaciones indicadas en los municipios, realmente corresponden a aquellos puntos en los cuales el IDEAM tiene estaciones de monitoreo, pero no necesariamente quiere decir que el dato corresponda a las lluvias que se presentaron directamente sobre el área urbana en donde se concentra la mayor población. En ocasiones la estación sobre la cual se destaca el mayor valor de precipitación, a pesar de pertenecer al municipio, puede quedar alejada del centro poblado principal.

DEPARTAMENTO	MUNICIPIO
ANTIOQUIA	Puerto Berrío (30.4), Peñol (30.0), San Roque (29.0), San Francisco (25.0).
BOLÍVAR	San Estanislao (35.0).
CUNDINAMARCA	Susa (25.3).
CHOCÓ	Medio San Juan (91.0) , Lloró (64.3), Istmina (39.0).
PUTUMAYO	Mocoa (30.1).
RISARALDA	Belén de umbria (47.0), Santuario (31.3).
SANTANDER	Puerto Parra (60.0), Bolívar (55.4), San Vicente de Chucurí (55.0), Simacota (50.0), Sucre (40.0), Barrancabermeja (33.6), Contratación (33.2), Zapatoca (33.0).
TOLIMA	Coyaima (27.2).
VAUPÉS	Mitú (28.0).

Para estar informado diariamente de lo que pasa con el **pronóstico del tiempo y las alertas.**

Síguenos en Twitter
 @IDEAMColombia



TEMPERATURAS MÁXIMAS

A continuación se relacionan los municipios donde en las últimas 24 horas se registraron temperaturas iguales o superiores a 36.0 °C.

Se aclara que las temperaturas indicadas en los municipios, realmente corresponden a aquellos puntos en los cuales el IDEAM tiene estaciones de monitoreo, pero no necesariamente quiere decir que el dato corresponda a las temperaturas que se presentaron directamente sobre el área urbana en donde se concentra la mayor población. En ocasiones la estación sobre la cual se destaca el mayor valor de temperatura, a pesar de pertenecer al municipio, puede quedar alejada del centro poblado principal.

DEPARTAMENTO	MUNICIPIO
ANTIOQUIA	Valparaíso (37.4).
ARAUCA	Arauca (37.5).
BOLÍVAR	Zambrano (38.8)
CASANARE	Yopal (37.8), Aguazul (37.4), Orocué (37.4), Paz de Ariporo (36.6), Villanueva (36.4), Trinidad (30.0).
CESAR	Valledupar (39.5) , Bosconia (38.2), Agustín Codazzi (38.0),
CUNDINAMARCA	Jerusalén (39.0).
GUAVIARE	San José del Guaviare (36.2).
HUILA	Neiva (36.0).
LA GUAJIRA	Urumita (37.8), Manaure (36.2).
MAGDALENA	Pivijay (37.8).
META	Barranca de Upía (37.0).
SANTANDER	Barrancabermeja (37.0), Capitanejo (36.6), Palmar (36.2).
TOLIMA	Flandes (38.4), Ambalema (38.2), Armero-Guayabal (37.6), Guamo (37.2), Prado (37.0)
VICHADA	Puerto Carreño (37.8), Cumaribo (36.6)

ALERTA POR DESCENSOS EN LA TEMPERATURA MÍNIMA DEL AIRE CON PROBABILIDAD DE OCURRENCIA DE HELADAS

A continuación, se relacionan los municipios en donde se pueden registrar temperaturas iguales o inferiores a 5.0 °C:

REGIÓN ANDINA

SITIOS PARA LOS CUALES SE GENERA LA ALERTA

ALERTA AMARILLA

CUNDINAMARCA: Bojacá, Cajicá, Chía, Chipaque, Choachí, Chocontá, Cogua, Cota, Cucunubá, El Rosal, Facatativá, Funza, Fúquene, Gachancipá, Guachetá, Guasca, Guatavita, La Calera, Lenguaque, Madrid, Mosquera, Nemocón, Sesquilé, Sibaté, Simijaca, Soacha, Sopó, Subachoque, Suesca, Susa, Sutatausa, Tabio, Tausa, Tenjo, Tocancipá, Ubaque, Ubaté, Villapinzón, Zipacón y Zipaquirá.

BOYACÁ: Tunja, Aquitania, Arcabuco, Belén, Betéitiva, Busbanzá, Caldas, Cerinza, Chiquinquirá, Chivatá, Ciénega, Cómbita, Corrales, Cucaita, Cuítiva, Chíquiza, Duitama, Firavitoba, Floresta, Gámeza, Iza, Villa de Leyva, Mongua, Monguí, Motavita, Nobsa, Oicatá, Paipa, Paz de Río, Pesca, Ráquira, Saboyá, Samacá, San Miguel de Sema, Santa Rosa de Viterbo, Siachoque, Socha, Sogamoso, Sora, Sotaquirá, Soracá, Tasco, Tibasosa, Toca, Tópaga, Tota, Tuta, Tutazá, Ventaquemada y Viracachá.

Temperaturas mínimas del aire registradas en la mañana de hoy, jueves 14 de febrero de 2019

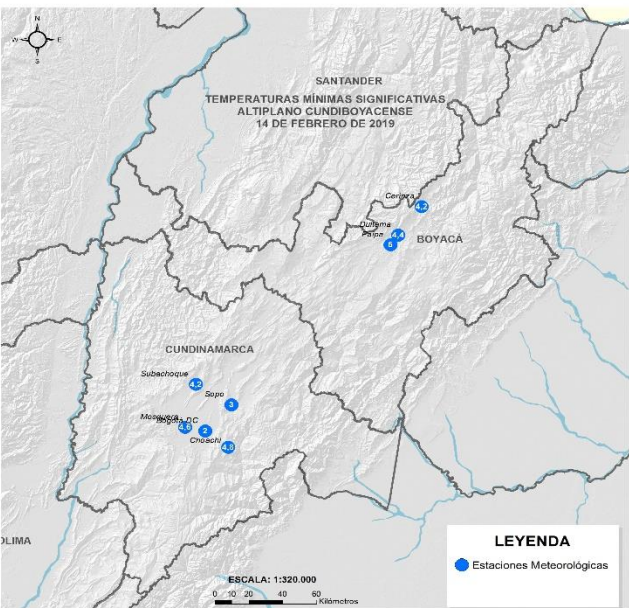
A continuación, se relacionan los municipios en donde se registraron temperaturas iguales o inferiores a 5.0 °C:

BOYACÁ

Cerinza (4.2),
Duitama (4.4),
Paipa (5.0).

CUNDINAMARCA

Sopó (3.0), Subachoque (4.2), Mosquera (4.6), Choachí (4.8)



PRONÓSTICO METEOROLÓGICO

Jueves 14 y viernes 15 de febrero de 2019



REGIÓN	PRONÓSTICO
SABANA DE BOGOTÁ	<p>JUEVES . Para la tarde se prevé aumento de la nubosidad y probabilidad de precipitaciones moderadas, inclusive no se descarta actividad eléctrica en sectores del occidente y norte de la ciudad, en el resto del área predominio de condiciones secas. Para la noche se prevé cielo parcialmente cubierto con predominio de tiempo seco.</p> <p>VIERNES. En la mayor parte del área se esperan condiciones secas con nubosidad variable. Probabilidad de lluvias entre ligeras y moderadas por la tarde en áreas del occidente y noroccidente de la ciudad.</p>
CARIBE	<p>JUEVES. En horas de la tarde se advierte tiempo seco con posibilidad de elevadas temperaturas del aire. En sectores del suroccidente de Córdoba y sur de Bolívar probabilidad de lluvias de variada intensidad. Durante la noche cielo entre despejado y ligeramente nublado con predominio de tiempo seco. Posibles precipitaciones en el sur y suroccidente de Córdoba y sur de Bolívar.</p> <p>VIERNES. Tiempo seco con cielo entre despejado y parcialmente cubierto y altas temperaturas del aire en amplios sectores de la región. Posibilidad de lluvias en horas de la tarde y noche en sectores del sur de Córdoba y Bolívar.</p>
ARCHIPIÉLAGO DE SAN ANDRÉS, PROVIDENCIA Y SANTA CATALINA	<p>JUEVES. Para la tarde predominará el tiempo seco con cielo entre despejado y ligeramente nublado. Durante la noche se advierten condiciones secas con cielo parcialmente cubierto durante el periodo.</p> <p>VIERNES. En el archipiélago de San Andrés, Providencia y Santa Catalina se pronostica tiempo seco con cielo entre despejado y parcialmente cubierto.</p>
MAR CARIBE	<p>JUEVES. En la mayor parte de la zona marítima se pronostica tiempo seco, excepto en algunas zonas del centro-occidente aguas adentro, donde son previstas nubes densas con lluvias a diferentes horas.</p> <p>VIERNES. En el Caribe colombiano se estima una jornada estable con cielo entre despejado y parcialmente cubierto.</p>
ANDINA	<p>JUEVES. Durante la tarde se prevén lluvias en varios sectores de Antioquia, sur y oriente de Santander, Caldas, Risaralda, Quindío, norte, oriente y sur de Cundinamarca y norte de Boyacá. No se descartan tormentas eléctricas. Para la noche, se advierten condiciones secas en la mayor parte de la región, salvo en sectores del occidente y suroriente de Antioquia, norte y occidente de Cundinamarca, occidente de Boyacá, norte de Tolima, sur de Santander y oriente de Cauca y Nariño donde son posibles algunas precipitaciones.</p> <p>VIERNES. Nubosidad variable a lo largo de la jornada con predominio de condiciones secas en la mayor parte de la región, posibles lluvias en horas de la madrugada, tarde y noche en sectores del occidente, centro-sur y suroriente de Antioquia; Caldas; occidente de Risaralda; Quindío; sur y suroriente de Cundinamarca; sur de Santander y oriente de Valle del Cauca, Cauca y Nariño.</p>

Planeando tu día?
Descarga YA y conoce...



Consúltalo a diario y únete a la Cultura del Pronóstico del IDEAM

Disponible para  



PRONÓSTICO METEOROLÓGICO



Jueves 14 y viernes 15 de febrero de 2019

REGIÓN	PRONÓSTICO
INSULAR PACÍFICO	<p>JUEVES. En Malpelo y Gorgona se prevén condiciones nubosas con precipitaciones ligeras a diferentes horas, inclusive no se descarta tormenta eléctrica.</p> <p>VIERNES. En Malpelo se advierten condiciones secas durante el día, en la noche posibilidad de lluvias. En Gorgona se estiman nubes densas con precipitaciones de variada intensidad en horas de la madrugada, tarde y noche.</p>
PACÍFICO	<p>JUEVES. En horas de la tarde se esperan condiciones nubosas con precipitaciones en zonas de Chocó, Valle del Cauca, Cauca y noroeste de Nariño. Posibles descargas eléctricas. Durante la noche, se esperan nubes densas en la región con lluvias en zonas de Chocó, noroeste de Valle del Cauca y Cauca, acompañadas en algunos casos de actividad eléctrica. En Nariño posibilidad de lloviznas dispersas.</p> <p>VIERNES. En el transcurso de la jornada se prevén condiciones nubosas con lluvias a diferentes horas en sectores de Chocó. En áreas de Valle del Cauca, Cauca y noroeste de Nariño se estiman precipitaciones en la madrugada, al final de la tarde y por la noche.</p>
OCÉANO PACÍFICO	<p>JUEVES. En la mayor parte del Pacífico colombiano prevalecerán las condiciones secas, salvo en cercanías a la costa central donde son probables lluvias con actividad eléctrica.</p> <p>VIERNES. En gran parte de la zona se pronostica tiempo seco, probabilidad de lluvias con descargas eléctricas en sectores del centro y norte del Pacífico nacional.</p>
ORINOQUIA	<p>JUEVES. Para la tarde cielo parcialmente nublado con condiciones secas, salvo en sectores de Vichada donde se estiman precipitaciones con probabilidad de descargas eléctricas. En horas de la noche se pronostican condiciones secas con cielo entre ligera y parcialmente cubierto. Probables lluvias en sectores del suroccidente de Meta y suroriente de Vichada.</p> <p>VIERNES. En gran parte de la región se advierte tiempo seco, excepto en áreas de suroccidente de Meta y oriente y sur de Vichada donde se pronostican lluvias con posibilidad de tormentas eléctricas.</p>
AMAZONIA	<p>JUEVES. Para la tarde se pronostican condiciones secas en la mayor parte de la región, posibilidad de lluvias de variada intensidad en los departamentos de Amazonas, Vaupés, Guainía y sur de Guaviare. En la noche predominarán las nubes densas en la región con lluvias y descargas eléctricas en sectores de Vaupés, Guainía y Amazonas. En el occidente de Caquetá y Putumayo no se descartan lloviznas intermitentes.</p> <p>VIERNES. En el transcurso de la jornada se estima abundante nubosidad en la región. Probabilidad de lluvias durante la madrugada, tarde y noche en área de Guainía, Vaupés, Amazonas, occidente de Caquetá y Putumayo y sur de Guaviare.</p>

Planeando tu día?
Descarga YA y conoce...

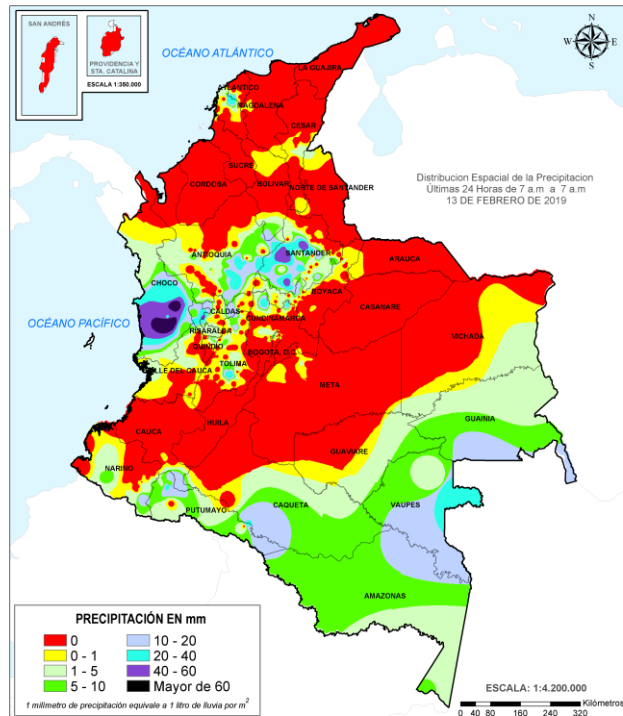


Consúltalo a diario y únete a la Cultura del Pronóstico del IDEAM

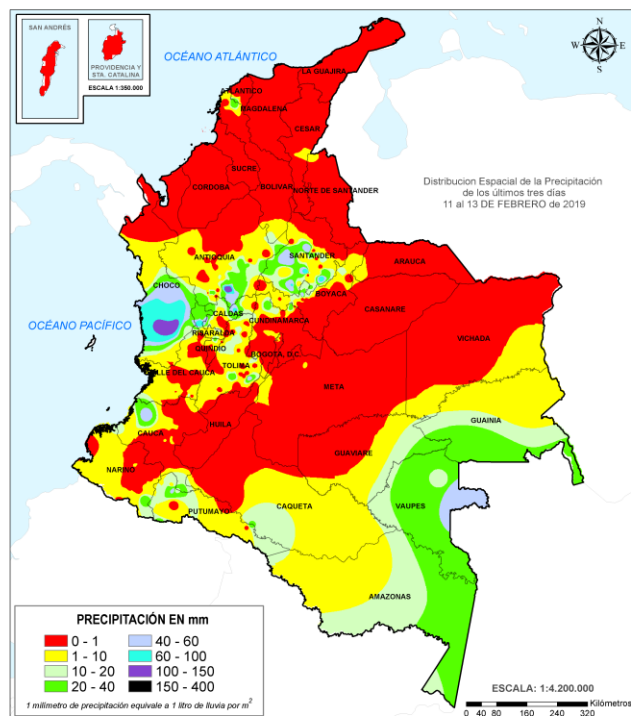
Disponible para

MAPAS DE PRECIPITACIÓN

Precipitación diaria: desde las 7:00 a. m. del miércoles 13 hasta las 7:00 a. m. del jueves 14 de febrero de 2019.



Precipitación últimas 72 horas: desde las 7:00 a. m. del lunes 11 y hasta las 7:00 a. m. del jueves 14 de febrero de 2019.



ALERTAS VIGENTES E INFORMACIÓN ADICIONAL

Para mayor información sobre el pronóstico del estado del tiempo, informes técnicos diarios, comunicados especiales, mapas diarios de temperaturas máximas y mínimas e información diaria de precipitación se sugiere consultar los siguientes enlaces:

- [MAPA DIARIO DE TEMPERATURA MÁXIMA](#)
- [MAPA DIARIO DE TEMPERATURA MÍNIMA](#)

ALERTAS POR NIVELES DE LOS RÍOS

REGIÓN PACÍFICO	SITIOS PARA LOS CUALES SE GENERA LA ALERTA	ALERTA NARANJA
<p>CRECIENTES SÚBITAS EN LA CUENCA ALTA DEL RÍO ATRATO Se sube a alerta naranja dadas las crecientes súbitas que se están registrando en los ríos Quito, Cabí y Andágueda, aportantes de la cuenca alta del río Atrato. Dado el tránsito de la onda de crecida se prevé incrementos súbitos en los niveles del cauce principal del río Atrato a la altura del municipio de Quibdó; también, se recomienda especial atención a la altura de los municipios de Lloró, Bagadó (Chocó) y Vigía de Fuerte (Antioquia).</p> <p>SE PREVÉ CRECIENTES SÚBITAS EN LA CUENCA MEDIA Y BAJA DEL RÍO SAN JUAN (ATRATO). Se sube a alerta naranja dado que se prevé incrementos súbitos en los niveles del río San Juan y sus afluentes en la cuenca media y baja, se recomienda especial atención a la altura de los municipios del medio San Juan, Sipí y Litoral de San Juan.</p>		

REGIÓN ANDINA	SITIOS PARA LOS CUALES SE GENERA LA ALERTA	ALERTA AMARILLA
<p>PROBABILIDAD DE CRECIENTES SÚBITAS EN LAS CUENCAS DE LOS RÍOS GUALÍ, LA MIEL Y GUARINÓ. Se mantiene esta alerta dada la probabilidad de ocurrencia de crecientes súbitas en el río Gualí en Mariquita (Tolima), río Guarinó sectores de La Victoria (Caldas) y río La Miel, en los municipios de Samaná, Norcasia (Caldas) y Sonsón (Antioquia).</p> <p>CRECIENTES SÚBITAS EN LA CUENCA DEL RÍO NARE. Se emite esta alerta dadas las crecientes súbitas que están registrando en afluentes de la cuenca media del río Nare, las cuales se prevé se vea reflejado en las próximas horas sobre el cauce principal.</p> <p>PROBABILIDAD DE INCREMENTOS SÚBITOS EN EL NIVEL DEL RÍO RISARALDA Y SUS AFLUENTES. Se emite esta alerta dado que se prevé incrementos súbitos en el nivel del río Risaralda y sus afluentes. El IDEAM recomienda especial atención al comportamiento de los niveles de estos ríos a la altura de los municipios de Apia, Belalcázar, Belén de Umbría y Guática.</p>		

REGIÓN PACÍFICO	SITIOS PARA LOS CUALES SE GENERA LA ALERTA	ALERTA AMARILLA
<p>CRECIENTES SÚBITAS EN LA CUENCA DEL RÍO SAN JUAN (ATRATO). Se registraron incrementos importantes en el nivel del río San Juan a la altura del municipio de Tadó. Por el tránsito de la onda de crecida, se recomienda especial atención a la altura de los municipios del medio San Juan.</p> <p>PROBABILIDAD DE CRECIENTES SÚBITAS EN LA CUENCA DEL RÍO BAUDÓ (CHOCÓ). Se emite esta alerta dada la probabilidad de ocurrencia de crecientes súbitas en la cuenca del río Baudó. El IDEAM recomienda especial atención al alto, medio y bajo Baudó.</p>		

ALERTAS POR AMENAZAS DE DESLIZAMIENTO

ALERTA ROJA:

Amenaza alta a muy alta por deslizamientos de tierra detonados por lluvias, localizados en los siguientes municipios:

ALERTA NARANJA:

Amenaza moderada por deslizamientos de tierra detonados por lluvias, localizados en los siguientes municipios:

REGIÓN ANDINA	SITIOS PARA LOS CUALES SE GENERA LA ALERTA	ALERTA ROJA
ANTIOQUIA: La Unión.		

REGIÓN ANDINA	SITIOS PARA LOS CUALES SE GENERA LA ALERTA	ALERTA NARANJA
CALDAS: Marquetalia, Norcasia, Pensilvania, Samaná y Victoria. RISARALDA: Santuario. SANTANDER: Contratación.		

REGIÓN PACÍFICO	SITIOS PARA LOS CUALES SE GENERA LA ALERTA	ALERTA NARANJA
CAUCA: El Tambo y López. CHOCÓ: Condoto, Istmina y Medio San Juan (Andagoya).		

REGIÓN ANDINA	SITIOS PARA LOS CUALES SE GENERA LA ALERTA	ALERTA AMARILLA
ANTIOQUIA: Abejorral, Abriaquí, Amagá, Andes, Angelópolis, Argelia, Armenia, Belmira, Betulia, Buritica, Caicedo, Caldas, Cañasgordas, Caracolí, Caramanta, Ciudad Bolívar, Concordia, Ebéjico, Fredonia, Frontino, Giraldo, Heliconia, Maceo, Medellín, Montebello, Nariño, Olaya, Puerto Berrío, Puerto Nare, Puerto Triunfo, Remedios, Sabanalarga, Salgar, San Carlos, San Francisco, San Jerónimo, San Luis, Santa Bárbara, Santa Fe de Antioquia, Segovia, Sonsón, Sopetrán, Titiribí, Urrao, Venecia, Yalí, Yolombó y Zaragoza. BOYACÁ: Betéitiva, Boavita, Buenavista, Chita, Coper, Corrales, Còvarachía, El Espino, Gámeza, Guicán, La Uvita, La Victoria, Maripí, Moniquirá, Muzo, Otanche, Panqueba, Pauna, Paz de Río, Puerto Boyacá, Quípama, Saboyá, San José de Pare, San Mateo, San Pablo de Borbur, Santana, Soatá, Socha, Susacón, Tasco y Tópaga. CALDAS: Aguadas, Chinchiná, Filadelfia, La Merced, Manizales, Manzanares, Marmato, Marulanda, Neira, Pácora, Salamina, Supia y Villamaría. CUNDINAMARCA: Agua de Dios, Albán, Anolaima, Arbeláez, Beltrán, Bituima, Cabrera, Cachipay, Caparrapí, Carmen de Carupa, Chaguaní, Cogua, El Peñón, El Rosal, Facatativá, Fusagasugá, Guaduas, Guayabal de Siquima, Gutiérrez, La Mesa, La Palma, La Peña, Nilo, Nimaima, Nocaima, Pacho, Paima, Pandi, Pulí, Quebradanegra, Quipile, Ricaurte, San Cayetano, San Juan de Rioseco, Sasaima, Sibaté, Sylvania, Subachoque, Supatá, Sutatausa, Tabio, Tausa, Tibacuy, Tocaima, Topaipí, Útica, Vergara, Vianí, Villagómez, Villeta, Yacopí, Zipacón y Zipaquirá.		

ALERTAS POR AMENAZAS DE DESLIZAMIENTO

ALERTA ROJA:

Amenaza alta a muy alta por deslizamientos de tierra detonados por lluvias, localizados en los siguientes municipios:

ALERTA NARANJA:

Amenaza moderada por deslizamientos de tierra detonados por lluvias, localizados en los siguientes municipios:

REGIÓN ANDINA	SITIOS PARA LOS CUALES SE GENERA LA ALERTA	ALERTA AMARILLA
	<p>HUILA: Aipe, Altamira, Guadalupe, La Plata, Neiva, Pitalito, Saladoblanco, Santa María, Suaza y Tarqui.</p> <p>NORTE DE SANTANDER: Arboledas, Cucutilla, El Zulia, Sardinata y Villa Caro.</p> <p>QUINDÍO: Calarcá, Córdoba y Salento.</p> <p>RISARALDA: Santa Rosa de Cabal.</p> <p>SANTANDER: Aguada, Albania, Barbosa, Bucaramanga, Carcasí, Cerrito, Charalá, Chipatá, Concepción, Confines, Coromoro, El Guacamayo, El Playón, Florián, Floridablanca, Girón, Guaca, Guavatá, Güepesa, La Belleza, La Paz, Landázuri, Lebrija, Macaravita, Málaga, Mogotes, Oiba, Onzaga, Piedecuesta, Puente Nacional, Rionegro, San Andrés, San Benito, San Miguel, San Vicente de Chucurí, Santa Helena del Opón, Sucre, Valle de San José y Vélez.</p> <p>TOLIMA: Alpujarra, Anzoátegui, Armero (Guayabal), Ataco, Cajamarca, Carmen de Apicalá, Casabianca, Chaparral, Cunday, Falan, Fresno, Herveo, Ibagué, Icononzo, Lérida, Líbano, Melgar, Murillo, Natagaima, Ortega, Palocabildo, Planadas, Prado, Purificación, Rioblanco, Roncesvalles, Rovira, San Antonio, Villahermosa y Villarrica.</p>	
REGIÓN PACÍFICO	SITIOS PARA LOS CUALES SE GENERA LA ALERTA	ALERTA AMARILLA
	<p>CAUCA: Buenos Aires, Caldono, Corinto, Inzá, Jambaló, La Vega, Miranda, Páez (Belalcázar), Piendamó, Popayán, Santander de Quilichao, Silvia, Sotará (Paispamba), Suárez, Timbiquí y Toribío.</p> <p>CHOCÓ: Bahía Solano (Mutis), Bajo Baudó (Pizarro), Bojayá (Bellavista), El Carmen, Medio Baudó (Boca de Pepé), Nóvita, Río Iró (Santa Rita), San José del Palmar y Sipí.</p> <p>NARIÑO: Albán (San José), Cumbitara, Linares, San Bernardo y San Pedro de Cartago (Cartago).</p> <p>VALLE DEL CAUCA: Bolívar, Buenaventura, Bugalagrande, Calima (El Darién), Dagua, El Cerrito, El Dovio, Florida, Palmira, San Pedro, Sevilla, Tuluá, Versalles, Vijes y Yumbo.</p>	
REGIÓN ORINOQUIA	SITIOS PARA LOS CUALES SE GENERA LA ALERTA	ALERTA AMARILLA
	<p>CASANARE: La Salina.</p> <p>META: Guamal y San Juanito.</p>	
REGIÓN AMAZONIA	SITIOS PARA LOS CUALES SE GENERA LA ALERTA	ALERTA AMARILLA
	<p>CAQUETÁ: Belén de los Andaquíes, Morelia y Puerto Rico.</p> <p>PUTUMAYO: Mocoa.</p>	

ALERTAS POR AMENAZAS DE DESLIZAMIENTO

ALERTA ROJA:

Amenaza alta a muy alta por deslizamientos de tierra detonados por lluvias, localizados en los siguientes municipios:

ALERTA NARANJA:

Amenaza moderada por deslizamientos de tierra detonados por lluvias, localizados en los siguientes municipios:

SECTORES VIALES

SECTORES VIALES IDENTIFICADOS CON POTENCIALIDAD DE DESLIZAMIENTOS de TIERRA, EN LOS CUALES GENERAN ALERTAS

DEPARTAMENTO	SECTOR VIAL
CHOCO	Vía Medellín - Quibdó
CALDAS	Vía Manzanares - Pensilvania

ALERTAS POR AMENAZAS DE INCENDIOS DE LA COBERTURA VEGETAL

ALERTA ROJA:

Amenaza Alta o muy alta de ocurrencia de incendios de la cobertura vegetal en zonas de bosques, cultivos y pastos, localizados en los siguientes municipios y sectores aledaños:

ALERTA NARANJA:

Amenaza moderada de ocurrencia de incendios de la cobertura vegetal en zonas de bosques, cultivos y pastos, localizados en los siguientes municipios y sectores aledaños:

REGIÓN CARIBE	SITIOS PARA LOS CUALES SE GENERA LA ALERTA	ALERTA ROJA
<p>ATLÁNTICO: Baranoa, Barranquilla, Galapa, Juan De Acosta, Luruaco, Malambo, Piojó, Puerto Colombia, Tubará, Usiacurí.</p> <p>BOLÍVAR: Achí, Arjona, Cartagena De Indias, Cicuco, Córdoba, El Carmen De Bolívar, El Guamo, Hatillo De Loba, Magangué, Mahates, Margarita, María La Baja, Mompós, Montecristo, Pinillos, San Fernando, San Jacinto, San Jacinto Del Cauca, San Juan Nepomuceno, San Pablo, Santa Catalina, Santa Rosa, Santa Rosa Del Sur, Simití, Talaigua Nuevo, Turbaco, Turbana, Villanueva, Zambrano.</p> <p>CESAR: Agustín Codazzi, Astrea, Becerrill, Bosconia, Chimichagua, Chiriguaná, El Copey, El Paso, La Jagua De Ibirico, La Paz, Manaure Balcón Del Cesar, Pueblo Bello, San Alberto, San Diego, San Martín, Valledupar.</p> <p>CÓRDOBA: Ayapel, Buenavista, Canalete, Cereté, Chima, Chinú, Ciénaga De Oro, Cotorra, La Apartada, Loricá, Los Córdoba, Momil, Montelíbano, Montería, Moñitos, Planeta Rica, Pueblo Nuevo, Puerto Escondido, Puerto Libertador, Purísima, Sahagún, San Andrés De Sotavento, San Antero, San Bernardo Del Viento, San Carlos, San Jose de Ure, San Pelayo, Tierralta, Tuchín, Valencia.</p> <p>LA GUAJIRA: Albania, Barrancas, Dibulla, Distracción, El Molino, Fonseca, La Jagua Del Pilar, Maicao, Manaure, Riohacha, San Juan Del Cesar, Uribia, Urumita, Villanueva.</p> <p>MAGDALENA: Algarrobo, Aracataca, Ariguaní (El Difícil), Chivolo, Ciénaga, El Piñón, El Retén, Fundación, Nueva Granada, Pijiño Del Carmen, Pivijay, Plato, Puebloviejo, Remolino, Sabanas De San Angel, San Zenón, Santa Ana, Santa Bárbara De Pinto, Santa Marta, Tenerife, Zapayán, Zona Bananera.</p> <p>SUCRE: Buenavista, Caimito, Chalán, Colosó, Corozal, Coveñas, El Roble, Galeras, Guaranda, La Unión, Los Palmitos, Majagual, Morroa, Ovejas, Palmito, Sampués, San Benito Abad, San Juan De Betulia (Betulia), San Marcos, San Onofre, San Pedro, Sincé, Sincelejo, Sucre, Tolú, Toluviejo.</p>		

Especial atención en los Parques Nacionales Naturales Paraver, Cerro Pintao - Serranía del Perijá, Sierra Nevada de Santa Marta, Isla de Salamanca y Tayrona

REGIÓN ORINOQUIA	SITIOS PARA LOS CUALES SE GENERA LA ALERTA	ALERTA ROJA
<p>ARAUCA: Arauca, Arauquita, Cravo Norte, Fortul, Puerto Rondón, Saravena, Tame.</p> <p>CASANARE: Aguazul, Chámeza, Hato Corozal, Maní, Monterrey, Nunchía, Orocué, Paz De Ariporo, Pore, Recetor, Sabanalarga, San Luis De Palenque, Támara, Tauramena, Trinidad, Villanueva, Yopal.</p> <p>VICHADA: La Primavera, Puerto Carreño, Santa Rosalía.</p>		

Especial atención en los Parques Nacionales Naturales El Tuparro, El Cocuy, Sierra de La Macarena.

ALERTAS POR AMENAZAS DE INCENDIOS DE LA COBERTURA VEGETAL

ALERTA ROJA:

Amenaza Alta o muy alta de ocurrencia de incendios de la cobertura vegetal en zonas de bosques, cultivos y pastos, localizados en los siguientes municipios y sectores aledaños:

ALERTA NARANJA:

Amenaza moderada de ocurrencia de incendios de la cobertura vegetal en zonas de bosques, cultivos y pastos, localizados en los siguientes municipios y sectores aledaños:

REGIÓN ANDINA	SITIOS PARA LOS CUALES SE GENERA LA ALERTA	ALERTA ROJA
<p>ANTIOQUIA: Amalfí, Apartadó, Arboletes, Briceño, Cáceres, Carepa, Caucaasia, Ituango, Mutatá, Nechí, Necoclí, Peque, San Juan De Urabá, Tarazá, Turbo, Valdivia.</p> <p>BOYACÁ: Aquitania, Berbeo, Boyacá, Campohermoso, Chinavita, Chivatá, Ciénega, Cúltiva, Firavitoba, Garagoa, Iza, Jenesano, Labranzagrande, Miraflores, Mongua, Motavita, Nuevo Colón, Oicatá, Pachavita, Páez, Pajarito, Paya, Pesca, Pisba, Ramiriquí, Rondón, San Eduardo, Siachoque, Sogamoso, Soracá, Toca, Tota, Tunja, Turmequé, Tuta, úmbita, Ventaquemada, Viracachá, Zetaquirá.</p> <p>CUNDINAMARCA: Chocontá, Cucunubá, Guatavita, Lenguazaque, Machetá, Sesquilé, Sopó, Suesca, Tenjo, Villapinzón.</p> <p>NORTE DE SANTANDER: ábrego, Cáchira, Cákota, Chinácota, Chitagá, Convención, El Carmen, Herrán, Labateca, Ocaña, Pamplona, Toledo.</p> <p>SANTANDER: Puerto Wilches, Santa Bárbara.</p>		

Especial atención en los Parques Nacionales Naturales Santurbán – Arboledas, El Cocuy, Iguaque, Sumapaz, Páramos del Almorzadero, de Rabanal, Mamapacha y Bijagual,

REGIÓN PACÍFICO	SITIOS PARA LOS CUALES SE GENERA LA ALERTA	ALERTA ROJA
<p>NARIÑO: Buesaco, Chachaguí, La Cruz, Yacuanquer.</p> <p>VALLE DEL CAUCA: Buga.</p>		

REGIÓN CARIBE	SITIOS PARA LOS CUALES SE GENERA LA ALERTA	ALERTA NARANJA
<p>ATLÁNTICO: Polonuevo.</p> <p>BOLÍVAR: Clemencia.</p> <p>CESAR: González.</p> <p>LA GUAJIRA: Hato Nuevo.</p> <p>MAGDALENA: El Banco, Guamal, Pedraza, San Sebastián De Buenavista, Sitionuevo.</p>		

ALERTAS POR AMENAZAS DE INCENDIOS DE LA COBERTURA VEGETAL

ALERTA ROJA:

Amenaza Alta o muy alta de ocurrencia de incendios de la cobertura vegetal en zonas de bosques, cultivos y pastos, localizados en los siguientes municipios y sectores aledaños:

ALERTA NARANJA:

Amenaza moderada de ocurrencia de incendios de la cobertura vegetal en zonas de bosques, cultivos y pastos, localizados en los siguientes municipios y sectores aledaños:

REGIÓN ANDINA	SITIOS PARA LOS CUALES SE GENERA LA ALERTA	ALERTA NARANJA
<p>ANTIOQUIA: Anorí, Campamento, Dabeiba, Murindó, San Andrés, Toledo, Yarumal. BOYACÁ: Almeida, Chivor, Guateque, Guayatá, La Capilla, Macanal, Monguquí, San Luis De Gaceno, Santa María, Somondoco, Sutatenza, Tenza, Tibaná. CUNDINAMARCA: Bogotá D.C., Bojacá, Cáqueza, Chipaque, Choachí, Fómeque, Fosca, Gachalá, Gachetá, Guasca, La Calera, Manta, Mosquera, Paratebueno, Quetame, San Antonio De Tequendama, Soacha, Tibirita, Ubalá, Ubaque, Ubaté, Une. HUILA: San Agustín, Villavieja. NORTE DE SANTANDER: Bochalema, Mutiscua, Silos. SANTANDER: Barichara, Barrancabermeja, Cabrera, California, San Gil, Tona, Vetas.</p>		

REGIÓN ORINOQUIA	SITIOS PARA LOS CUALES SE GENERA LA ALERTA	ALERTA NARANJA
<p>META: Acacías, Barranca De Upía, Cabuyaro, Cumaral, Lejanías, Mesetas, Puerto Gaitán, Puerto López, Restrepo, San Carlos De Guaroa, San Martín, Villavicencio. VICHADA: Cumaribo.</p>		

REGIÓN PACÍFICO	SITIOS PARA LOS CUALES SE GENERA LA ALERTA	ALERTA NARANJA
<p>CAUCA: La Sierra. CHOCÓ: Acandí, Carmen Del Darién (Curbaradó), Riosucio, Unguía. NARIÑO: Pasto, Samaniego, Tangua.</p>		

ALERTAS METEOMARINA

MAR CARIBE

<p>ALERTA NARANJA</p>	<p>POR VIENTO Y OLAJE. En el centro del Mar Caribe colombiano persistirán las condiciones de amenaza para la travesía en embarcaciones de poco calado, por cuenta del viento que variará entre los 20 y los 30 nudos (37 - 57 Km/H), con posibilidad de ráfagas superiores, y el oleaje que alcanzará alturas entre 2.0 - 4.0 m. Por lo anterior, el IDEAM recomienda a pescadores y usuarios consultar con las capitanías de puerto antes de zarpar.</p>
<p>ALERTA AMARILLA</p>	<p>POR PLEAMAR. Hasta el 20 de febrero el nivel del mar en inmediaciones del archipiélago de San Andrés, Providencia y Cartagena se verá influenciado por la marea astronómica. Por tal motivo, se sugiere a las habitantes costeros estar atentos a este fenómeno.</p>

OCEANO PACÍFICO

<p>SIN ALERTA</p>	<p>CONDICIONES NORMALES</p>
--------------------------	------------------------------------

°C: grados Celsius

m: metros

mm: milímetros

msnm: metros sobre nivel del mar

Km/h: kilómetros por hora

HLC: hora local colombiana

GOES: Geostationary Operational Environmental Satellites (Satélite Geoestacionario Operacional Ambiental).

GOES-16 es el designado GOES-Este, localizado en 75° W sobre el ecuador geográfico.

PNN: Parque Nacional Natural

SFF: Santuario de Fauna y Flora



ALERTA ROJA. PARA TOMAR ACCIÓN Advierte al Sistema Nacional de Gestión del Riesgo de Desastres sobre el peligro de un fenómeno y sus efectos adversos sobre la población. Se emite una alerta sólo cuando la identificación de un evento extraordinario indique la amenaza inminente y cuando la gravedad del fenómeno requiera atención prioritaria de los comités departamentales y locales.



ALERTA NARANJA. PARA PREPARARSE Indica la amenaza de un fenómeno. No implica riesgo inmediato por lo que es catalogado como un mensaje para informarse y prepararse. El aviso implica vigilancia continua ya que las condiciones son propicias para el desarrollo de un suceso natural.



ALERTA AMARILLA. PARA INFORMARSE Se emite cuando las condiciones hidrometeorológicas son favorables para la ocurrencia de un fenómeno natural y pueden aumentar el riesgo según los pronósticos. Por sus características, este nivel está encaminado a informar.

CONDICIONES NORMALES Indica que no existe ninguna clase de alerta para la región o zona mencionada.

Yolanda González H. | Directora General

Mery E. Fernández P. | Jefe Oficina del Servicio de Pronósticos y Alertas

Profesionales de Turno:

Carlos Merchán, Sonia Bermúdez, Sandra Figueroa, Daniel Useche, Mauricio Torres y Alberto Pardo.

<http://www.ideam.gov.co>

Correos electrónicos: servicio@ideam.gov.co, alertas@ideam.gov.co

Calle 25D # 96B – 70, Piso 3. Bogotá, D.C., Colombia.

Teléfono: 3075625 Ext. 1334–1336.

Síguenos en:

