

# INFORME TÉCNICO DIARIO N°042

El IDEAM comunica al Sistema Nacional de Gestión del Riesgo (SNGR) y al Sistema Nacional Ambiental (SINA).

Bogotá D. C.

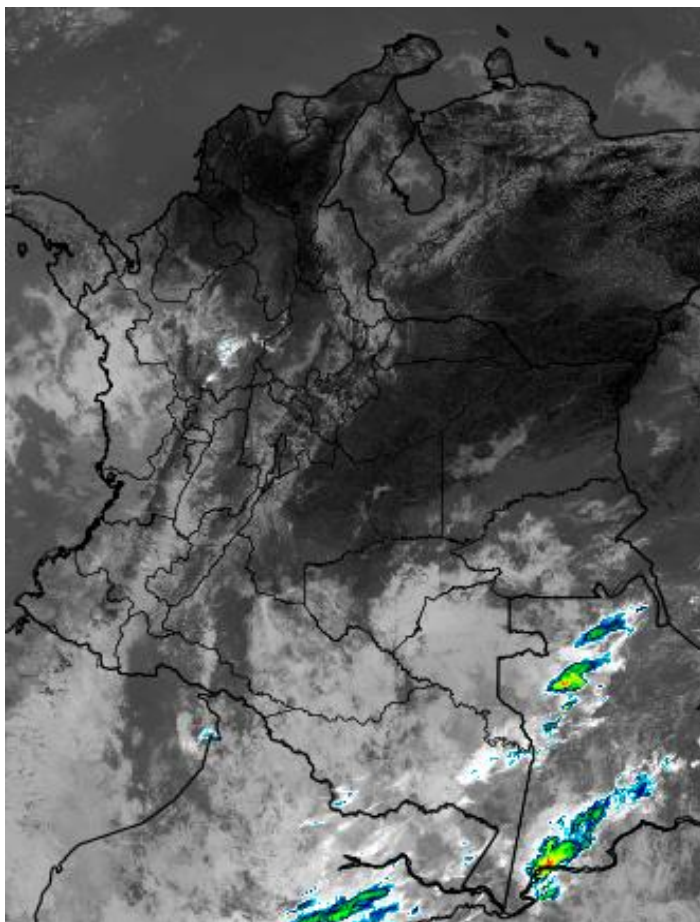
Lunes, 11 de febrero de 2019.

Hora de actualización:

12:15 p. m.

## IMAGEN SATELITAL

Canal Infrarrojo - GOES 16 | 11 de febrero de 2019 | 11:15 a. m.



## CONDICIONES HIDROMETEOROLÓGICAS ACTUALES

Notorio descenso de humedad se ha presentado especialmente en las regiones Caribe y Orinoquia; ello conlleva a predominio de tiempo seco y cielo entre despejado y ligeramente nublado para dichas regiones, con temperaturas altas en horas de la tarde.

Entre lo más destacado para hoy, se resalta la intensidad del viento (incluyendo la zona costera) y la altura del oleaje en el centro y occidente de la zona marítima del Caribe colombiano; así mismo, la probable ocurrencia de altas temperaturas tanto en la región Caribe como en la Orinoquia.

Se advierte sobre la disminución gradual de las temperaturas mínimas, durante la madrugada del martes 12 de febrero, en zonas del altiplano Cundiboyacense y en áreas de alta montaña.

Consulte todos los días el pronóstico del tiempo y las alertas hidrometeorológicas vigentes del IDEAM, en un formato de calidad. Alrededor de las 7:30 a. m. está a disposición del público en [www.ideam.gov.co](http://www.ideam.gov.co).

Se puede ver también en dispositivos móviles **AQUÍ**





# LO MÁS DESTACADO

## LLUVIAS REGISTRADAS EN LAS ÚLTIMAS 24 HORAS

- A nivel nacional las lluvias disminuyeron moderadamente, siendo el día de ayer el tercero con menores registros de lluvia en el transcurso del mes de febrero de 2019. Ésta se concentraron en sectores de las regiones Andina, Pacífico y Amazonia. El mayor volumen de precipitación se registró en el municipio de **Sucre (Santander), con 58.0 m.**

## ALERTA ROJA

- Por alta posibilidad de ocurrencia de incendios de la cobertura vegetal en zonas de bosques, cultivos y pastos localizadas en departamentos de las siguientes regiones: Andina, Caribe y Orinoquia.
- Por alta probabilidad de deslizamientos de tierra en sectores inestables o de ladera ubicados en algunos departamentos de la región Andina.

## ALERTA NARANJA

- Por moderado incremento de niveles en algunas corrientes de las siguientes regiones: Andina.
- Por mediana posibilidad de ocurrencia de incendios de la cobertura vegetal en zonas de bosques, cultivos y pastos localizados en algunos departamentos de las siguientes regiones: Pacífico, Caribe, Andina y Orinoquia.
- Por mediana posibilidad de deslizamientos de tierra detonados por lluvias en sectores inestables o de alta pendiente localizados en algunos departamentos de las siguientes regiones: Pacífico y Andina.
- Por viento y oleaje en el mar Caribe colombiano.

## ALERTA AMARILLA

- Por moderado incremento de niveles en algunas corrientes de las siguientes regiones: Amazonia, Andina y Pacífico.
- Por baja posibilidad de deslizamientos de tierra en sectores inestables o de alta pendiente, localizados en algunos departamentos de las siguientes regiones: Andina, Pacífico, Orinoquia y Amazonia.

## PARA TENER EN CUENTA

- Niveles bajos en el río Magdalena, con valores en el rango de los promedios medios a bajos, en el tramo comprendido entre Barrancabermeja (Santander) y Puerto Wilches (Santander).
- Aumento moderado de los niveles en el río Cauca en el tramo entre la presa del proyecto Hidroituango y el municipio de Nechí (Antioquia).

# PRONÓSTICO CONDICIONES METEOROLÓGICAS ESPECIALES

## ÁREA DEL VOLCÁN GALERAS

En las horas de la mañana se prevé tiempo seco. Después del mediodía se incrementará la nubosidad con precipitaciones ligeras y ocasionales.

EL SERVICIO GEOLÓGICO COLOMBIANO reporta en nivel AMARILLO (III): CAMBIOS EN EL COMPORTAMIENTO DE LA ACTIVIDAD VOLCÁNICA. Lat: 155 Lon: -77.37

ELEVACIÓN (pies)	DIRECCIÓN	VELOCIDAD	
		NUDOS	Km/h
10.000	ESTE	10 - 15	18 - 27
18.000	ESTE	5 - 10	9 - 18
24.000	OESTE	15 - 20	27 - 37
30.000	SUROESTE	35 - 40	64 - 74

## ÁREA DEL VOLCÁN NEVADO DEL HUILA

En la mayor parte de la jornada se estima cielo parcialmente cubierto con tiempo seco, mientras que finalizando la tarde y en horas de la noche se espera aumento de nubosidad con precipitaciones entre ligeras y moderadas.

EL SERVICIO GEOLÓGICO COLOMBIANO reporta en nivel AMARILLO (III): CAMBIOS EN EL COMPORTAMIENTO DE LA ACTIVIDAD VOLCÁNICA. Lat: 2.92 Lon: -76.05

ELEVACIÓN (pies)	DIRECCIÓN	VELOCIDAD	
		NUDOS	Km/h
10.000	ESTE	5 - 10	9 - 18
18.000	ESTE	0 - 5	0 - 9
24.000	OESTE	15 - 20	27 - 36
30.000	SUROESTE	35 - 40	64 - 74

## ÁREA DEL VOLCÁN CERRO MACHÍN

A lo largo de la jornada se estima cielo parcialmente cubierto con predominio de tiempo seco.

EL SERVICIO GEOLÓGICO COLOMBIANO reporta en nivel AMARILLO (III): CAMBIOS EN EL COMPORTAMIENTO DE LA ACTIVIDAD VOLCÁNICA. Lat: 4.80 Lon: -75.62

ELEVACIÓN (pies)	DIRECCIÓN	VELOCIDAD	
		NUDOS	Km/h
10.000	SURESTE	0 - 5	0 - 9
18.000	SURESTE	5 - 10	9 - 18
24.000	OESTE	15 - 20	27 - 37
30.000	SUROESTE	35 - 40	63 - 72

## ÁREA DEL VOLCÁN NEVADO DEL RUIZ

En las horas de la mañana se prevé tiempo seco. Después del mediodía se incrementará la nubosidad con precipitaciones ligeras y ocasionales.

EL SERVICIO GEOLÓGICO COLOMBIANO reporta en nivel AMARILLO (III): CAMBIOS EN EL COMPORTAMIENTO DE LA ACTIVIDAD VOLCÁNICA. Lat: 4.89 Lon: -75.32

ELEVACIÓN (pies)	DIRECCIÓN	VELOCIDAD	
		NUDOS	Km/h
10.000	SURESTE	0 - 5	0 - 9
18.000	SURESTE	5 - 10	18 - 27
24.000	OESTE	15 - 20	27 - 37
30.000	SUROESTE	35 - 40	63 - 72

## ÁREA DEL COMPLEJO VOLCÁNICO CHILES-CERRO NEGRO DE MAYASQUER

Cielo mayormente nublado con lluvias ligeras a diferentes horas.

EL SERVICIO GEOLÓGICO COLOMBIANO reporta en nivel AMARILLO (III): CAMBIOS EN EL COMPORTAMIENTO DE LA ACTIVIDAD VOLCÁNICA. Lat: 0.81 Lon: -77.93 Lat: 0.76 Lon: -77.95

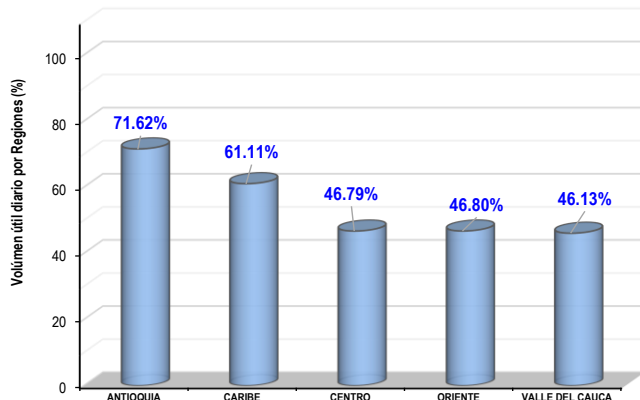
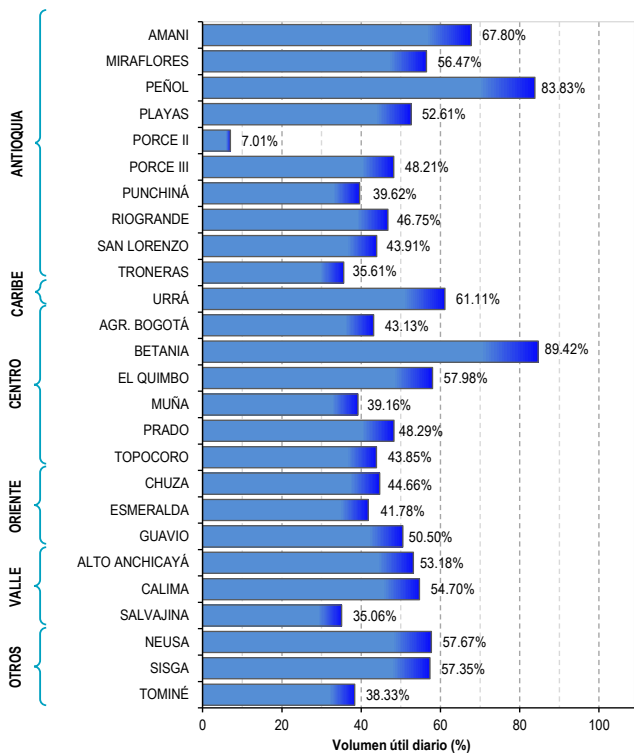
ELEVACIÓN (pies)	DIRECCIÓN	VELOCIDAD	
		NUDOS	Km/h
10.000	ESTE	10 - 15	18 - 27
18.000	ESTE	5 - 10	9 - 18
24.000	OESTE	15 - 20	27 - 36
30.000	SUROESTE	35 - 40	64 - 74

# ESTADO DE LOS EMBALSES

La consulta corresponde al día 10 de febrero de 2019.

A continuación se relaciona el volumen útil diario de los principales embalses del país (expresado en porcentaje), de acuerdo con la información reportada por XM S.A. E.S.P en la siguiente dirección electrónica: <http://ido.xm.com.co/ido/SitePages/hidrologia.aspx?q=reservas>

## VOLUMEN ÚTIL DIARIO EN LOS PRINCIPALES EMBALSES DEL PAÍS



Para estar informado diariamente de lo que pasa con el **pronóstico del tiempo y las alertas.**

Síguenos en Twitter  
**@IDEAMColombia**



## PRECIPITACIONES

A continuación se relacionan los municipios donde en las últimas 24 horas se registraron precipitaciones iguales o superiores a 12.0 mm.

Se aclara que las precipitaciones indicadas en los municipios, realmente corresponden a aquellos puntos en los cuales el IDEAM tiene estaciones de monitoreo, pero no necesariamente quiere decir que el dato corresponda a las lluvias que se presentaron directamente sobre el área urbana en donde se concentra la mayor población. En ocasiones la estación sobre la cual se destaca el mayor valor de precipitación, a pesar de pertenecer al municipio, puede quedar alejada del centro poblado principal.

DEPARTAMENTO	MUNICIPIO
ANTIOQUIA	Giraldo (16.0), La Unión (15.5), Sabanalarga (15.0).
CAUCA	Timbiquí (22.0), Piendamó (18.0), López de Micay (17.0), Guapi (15.0).
CUNDINAMARCA	Útica (20.1).
CHOCÓ	Medio San Juan (51.0), Istmina (50.0), Lloró (34.6), San José del Palmar (12.8).
HUILA	Aipe (14.0).
NARIÑO	Sandoná (15.0).
NORTE DE SANTANDER	Villa Caro (16.0), Gramalote (15.0).
PUTUMAYO	Villagarzón (21.6), San Miguel (12.5).
SANTANDER	<b>Sucre (58.0)</b> , Coromoro (50.2), Contratación (45.0), Mogotes (20.0), Málaga (13.0).
RISARALDA	Belén de Umbría (14.0).
TOLIMA	San Antonio (48.8), Ortega (13.2), Cunday (13.0), Ibagué (12.0).

Para estar informado diariamente de lo que pasa con el **pronóstico del tiempo y las alertas.**

Síguenos en Twitter  
**@IDEAMColombia**



## TEMPERATURAS MÁXIMAS

A continuación se relacionan los municipios donde en las últimas 24 horas se registraron temperaturas iguales o superiores a 36.0 °C.

Se aclara que las temperaturas indicadas en los municipios, realmente corresponden a aquellos puntos en los cuales el IDEAM tiene estaciones de monitoreo, pero no necesariamente quiere decir que el dato corresponda a las temperaturas que se presentaron directamente sobre el área urbana en donde se concentra la mayor población. En ocasiones la estación sobre la cual se destaca el mayor valor de temperatura, a pesar de pertenecer al municipio, puede quedar alejada del centro poblado principal.

DEPARTAMENTO	MUNICIPIO
<b>ANTIOQUIA</b>	Fredonia (Valparaíso) (37.0).
<b>BOLÍVAR</b>	<b>Zambrano (39.0)</b> , María La Baja (36.4), Bolívar (36.0).
<b>CESAR</b>	Valledupar (38.2), Agustín Codazzi (37.0).
<b>CÓRDOBA</b>	Ciénaga de Oro (36.6).
<b>LA GUAJIRA</b>	Manaure (36.6).
<b>MAGDALENA</b>	Pivijay (36.0).
<b>META</b>	Barranca de Upía (36.6).
<b>SUCRE</b>	Corozal (36.6).
<b>TOLIMA</b>	Flandes (36.0).



# PRONÓSTICO METEOROLÓGICO



Lunes 11 y martes 12 de febrero de 2019

REGIÓN	PRONÓSTICO
SABANA DE BOGOTÁ	<p><b>LUNES.</b> Durante las horas de la tarde se estima cielo parcialmente nublado; son probables lloviznas o lluvias, ligeras y esporádicas, en los sectores centro de la Sabana y occidente y norte de la ciudad. Para la noche se prevé cielo parcialmente cubierto con predominio de tiempo seco.</p> <p><b>MARTES.</b> En la zona se pronostica predominio tiempo seco, con nubosidad variable e intervalos der sol.</p>
CARIBE	<p><b>LUNES.</b> Para las horas de la tarde persistirá el cielo ligeramente nublado, con tiempo seco; ocurrencia de elevadas temperaturas del aire. En la noche el cielo continuará entre despejado y ligeramente nublado; predominará el tiempo seco. Posibles precipitaciones, ligeras y ocasionales, al sur de Córdoba.</p> <p><b>MARTES.</b> Se prevé continuidad en tiempo seco con cielo entre despejado y ligeramente nublado; es muy probable la ocurrencia de altas temperaturas del aire. Posibilidad de lluvias ligeras en sectores del sur de Córdoba y Bolívar en horas de la noche.</p>
ARCHIPIÉLAGO DE SAN ANDRÉS, PROVIDENCIA Y SANTA CATALINA	<p><b>LUNES.</b> En la tarde se predominará el tiempo seco con cielo ligeramente cubierto. Para la noche se mantendrá el cielo ligeramente nublado y condiciones predominantemente secas.</p> <p><b>MARTES.</b> En el archipiélago de San Andrés, Providencia y Santa Catalina, predominará el cielo entre ligera y parcialmente cubierto con tiempo seco durante la jornada.</p>
MAR CARIBE	<p><b>LUNES.</b> En el área marítima nacional prevalecerán las condiciones secas con cielo entre despejado y ligeramente nublado.</p> <p><b>MARTES.</b> En el mar Caribe colombiano se estima una jornada estable con cielo entre despejado y parcialmente cubierto.</p>
ANDINA	<p><b>LUNES.</b> Durante la tarde se estima cielo parcialmente nublado. Eventuales lluvias se presentarán en zonas del sur de Antioquia, oriente de Caldas, occidente de Tolima, occidente de Cundinamarca, sur de Huila y Norte de Santander. En horas de la noche se pronostica cielo mayormente nublado; precipitaciones en algunos sectores del occidente y suroriente de Antioquia, norte y occidente de Cundinamarca, occidente de Boyacá, norte de Tolima y sur de Santander, en el resto de la región predominio de tiempo seco.</p> <p><b>MARTES.</b> Durante el día se prevé cielo entre parcial y mayormente cubierto con predominio de condiciones secas en la mayor parte de la región, excepto en sectores del occidente y sur de Antioquia, oriente de Caldas, Risaralda, Quindío, norte y sur de Cundinamarca, sur de Santander y oriente de Valle del Cauca, Cauca y Nariño donde se advierten precipitaciones esporádicas en horas de la tarde.</p>

Planeando tu día? Descarga YA y conoce...



Consúltalo a diario y únete a la Cultura del Pronóstico del IDEAM

Disponible para



# PRONÓSTICO METEOROLÓGICO



Lunes 11 y martes 12 de febrero de 2019

REGIÓN	PRONÓSTICO
<b>INSULAR PACÍFICO</b>	<p><b>LUNES.</b> En Malpelo y Gorgona se prevé abundante nubosidad; son probables algunas lluvias esporádicas.</p> <p><b>MARTES.</b> En Malpelo se advierte tiempo seco con nubosidad variable durante la jornada. En Gorgona se estiman condiciones nubosas con lluvias ocasionales.</p>
<b>PACÍFICO</b>	<p><b>LUNES.</b> En la tarde, a lo largo de la región, se prevé cielo mayormente nublado; lluvias en sectores del centro y sur de Chocó, Valle del Cauca y noroccidente de Nariño. En sectores de Cauca probabilidad de precipitaciones dispersas. En horas de la noche el cielo estará entre parcial a mayormente nublado; se prevé precipitaciones en sectores del centro y sur de Chocó, Valle del Cauca y norte de Nariño. Lluvias ligeras en Cauca.</p> <p><b>MARTES.</b> A lo largo de la región se estima cielo entre parcial y mayormente cubierto con probabilidad de lluvias en el centro y sur de Chocó; occidente Valle del Cauca, Cauca y Nariño.</p>
<b>OCÉANO PACÍFICO</b>	<p><b>LUNES.</b> En gran parte del Pacífico nacional se estima abundante nubosidad y escasas precipitaciones; algunas de ellas frente al litoral central y sur. Posibilidad de tormentas eléctricas aisladas.</p> <p><b>MARTES.</b> Cielo entre parcial y mayormente cubierto con lluvias ligeras en zonas del centro y sur de la cuenca durante algunas horas de la madrugada, tarde y noche, en el resto del área predominio de tiempo seco.</p>
<b>ORINOQUIA</b>	<p><b>LUNES.</b> Para la tarde prevalecerán las condiciones secas en la mayor parte de la región, con cielo ligeramente nublado; lluvias esporádicas en sectores dispersos de Meta. En horas de la noche se pronostican condiciones secas con cielo entre ligera y parcialmente cubierto, excepto en sectores del suroccidente de Meta y suroriente de Vichada donde son pronosticadas lluvias entre ligeras y moderadas.</p> <p><b>MARTES.</b> En la mayor parte de la región persistirá el tiempo seco, salvo en sectores del sur de Vichada y suroccidente de Meta donde se advierten precipitaciones en la madrugada y durante algunas horas de la noche.</p>
<b>AMAZONIA</b>	<p><b>LUNES.</b> Durante la tarde el cielo estará mayormente nublado; son probables precipitaciones en el occidente de Caquetá, Putumayo y centro y norte de Amazonas. Lluvias sectorizadas en Vaupés. En la noche prevalecerá el cielo mayormente nublado; lluvias significativas, con eventuales tormentas eléctricas aisladas, en los departamentos de Guainía, Vaupés y Amazonas. Precipitaciones ligeras en zonas de Caquetá y Putumayo.</p> <p><b>MARTES.</b> Cielo mayormente cubierto; lluvias en sectores de Amazonas, Guaviare, Guainía, Vaupés, Putumayo y Caquetá, especialmente en horas de la madrugada, tarde y noche. Probabilidad de actividad eléctrica.</p>

Planeando tu día?  
Descarga YA y conoce...

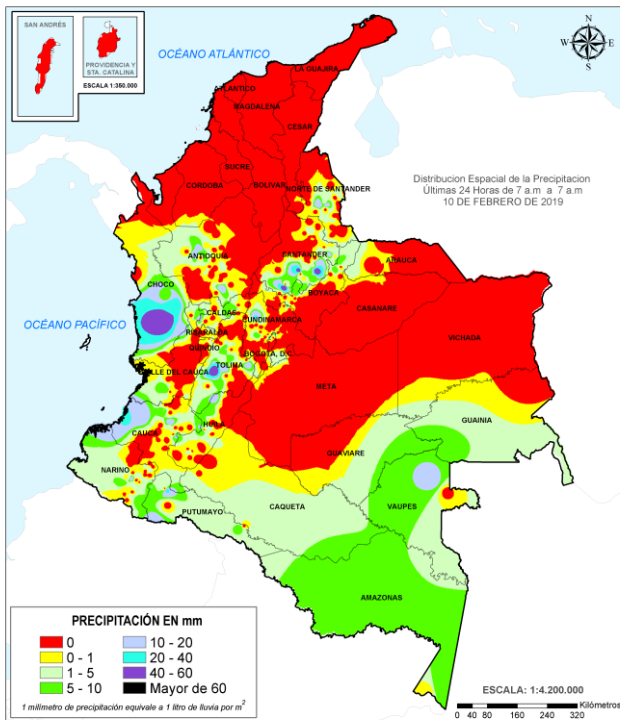


Consúltalo a diario y únete a la Cultura del Pronóstico del IDEAM

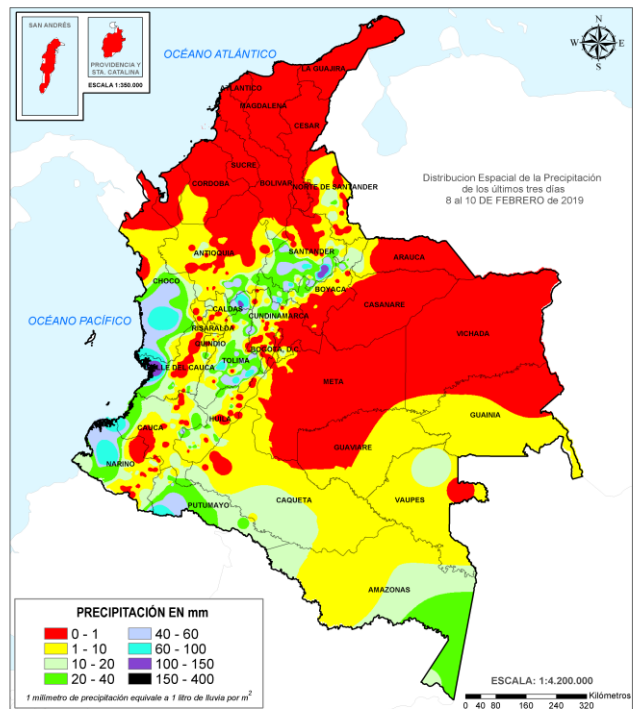
Disponible para  

# MAPAS DE PRECIPITACIÓN

**Precipitación diaria:** desde las 7:00 a. m. del domingo 10 hasta las 7:00 a. m. del lunes 11 de febrero de 2019.



**Precipitación últimas 72 horas:** desde las 7:00 a. m. del viernes 08 y hasta las 7:00 a. m. del lunes 11 de febrero de 2019.



## ALERTAS VIGENTES E INFORMACIÓN ADICIONAL

Para mayor información sobre el pronóstico del estado del tiempo, informes técnicos diarios, comunicados especiales, mapas diarios de temperaturas máximas y mínimas e información diaria de precipitación se sugiere consultar los siguientes enlaces:

- [MAPA DIARIO DE TEMPERATURA MÁXIMA.](#)
- [MAPA DIARIO DE TEMPERATURA MÍNIMA.](#)



# ALERTAS POR NIVELES DE LOS RÍOS

## AUMENTO DE NIVELES EN EL RÍO CAUCA EN EL TRAMO ENTRE LA PRESA DEL PROYECTO HIDROITUANGO Y EL MUNICIPIO DE NECHÍ (ANTIOQUIA).

El IDEAM informa que debido a maniobras en el proyecto Hidroituango, el río Cauca mantiene aumento gradual del nivel en el tramo comprendido entre la Presa de Hidroituango y el casco urbano de Nechí (Antioquia). Lo anterior debido a que el embalse alcanzó la cota de vertedero, y se tienen abiertas las compuertas 2, 3 y 4. Para este propósito el IDEAM seguirá monitoreando y emitiendo comunicados asociados a esta situación, así como asistiendo al comité ambiental de seguimiento, establecido para dicha acción, bajo el liderazgo del Ministerio de Ambiente y demás autoridades del Sistema Nacional Ambiental de Colombia. Para tal fin, se le pide a la comunidad atender las recomendaciones que la Unidad Nacional de Gestión del Riesgo de Desastres emite para la implementación de las medidas de contingencia y la superación de sus efectos.

# ALERTAS POR NIVELES DE LOS RÍOS

REGIÓN ANDINA	SITIOS PARA LOS CUALES SE GENERA LA ALERTA	ALERTA POR NIVELES BAJOS
<p><b>NIVELES BAJOS EN EL RÍO MAGDALENA EN EL TRAMO ENTRE BARRANCABERMEJA Y PUERTO WILCHES (SANTANDER).</b></p> <p>Aunque los niveles registran leve aumento de nivel del río Magdalena entre Barrancabermeja y Puerto Wilches (Santander); se mantienen en valores bajos, por lo que se mantiene esta alerta, dada esta condición hidrológica no se descarta la posibilidad de desabastecimiento de agua en algunas poblaciones ribereñas ante la reducción de los niveles en las captaciones de los sistemas de acueducto, especialmente para la ciudad de Barrancabermeja. Adicionalmente, es importante estar atentos ante la posibilidad de restricciones en la navegación fluvial de embarcaciones mayores, por lo cual el IDEAM recomienda a la población en general, estar atentos a las indicaciones de las autoridades locales y Capitanías de Puerto frente a la reducción en el nivel del río Magdalena en este sector.</p>		

REGIÓN ANDINA	SITIOS PARA LOS CUALES SE GENERA LA ALERTA	ALERTA NARANJA
<p><b>CRECIENTES SÚBITAS EN LAS CUENCAS DE LOS RÍOS GUALÍ, LA MIEL Y GUARINÓ.</b></p> <p>Se mantiene ésta alerta, por la probabilidad de ocurrencia de crecientes súbitas en el río Gualí en Mariquita (Tolima), río Guarinó sectores de La Victoria (Caldas) y río La Miel, en los municipios de Samaná, Norcasia (Caldas) y Sonsón (corregimiento de San Miguel de Sonsón, Antioquia)..</p>		

REGIÓN ANDINA	SITIOS PARA LOS CUALES SE GENERA LA ALERTA	ALERTA AMARILLA
<p><b>PROBABILIDAD DE INCREMENTOS MODERADOS EN EL NIVEL DE LOS RÍOS EN SECTORES DEL NORTE DEL DEPARTAMENTO DEL TOLIMA.</b></p> <p>Dada la saturación de los suelos, se prevén incrementos moderados en el nivel de los ríos Lagunilla, Totare y Opía.</p> <p><b>INCREMENTOS MODERADOS EN SECTORES AGUAS ABAJO DEL SECTOR DEL EMBALSE DE PORCE.</b></p> <p>Debido a las descargas controladas provenientes del sistema de embalses de Porce, se prevé que aguas abajo se presenten incrementos del nivel del río Porce, en los municipios de Anorí, Amalfi, Cáceres, El Bagre y Zaragoza (departamento de Antioquia).</p> <p><b>PROBABILIDAD DE CRECIENTES SÚBITAS EN LOS AFLUENTES Y CAUCE PRINCIPAL DEL RÍO NEGRO (CUNDINAMARCA).</b></p> <p>Se mantiene el nivel de esta alerta para el río Negro y sus afluentes a la altura de los municipios de El Peñón, Nimaima, Villeta y Puerto Salgar (Cundinamarca).</p> <p><b>INCREMENTOS MODERADAS DE VARIAS CORRIENTES QUE DRENAN AL CAUCA EN EL DEPARTAMENTO DEL VALLE DEL CAUCA</b></p> <p>Se presenta un ascenso moderado en el nivel del río Guadalajara en el municipio de Buga y fluctuaciones en el nivel de los ríos Paila, Bugalagrande, Tuluá, Morales y San Pedro.</p>		

# ALERTAS POR NIVELES DE LOS RÍOS

REGIÓN PACÍFICO	SITIOS PARA LOS CUALES SE GENERA LA ALERTA	ALERTA AMARILLA
<p><b>SE PREVÉN CRECIENTES SÚBITAS EN LOS RÍOS DEL LITORAL PACÍFICO EN EL DEPARTAMENTO DEL CAUCA</b>                      Dada la saturación de los suelos en la zona, no se descartan incrementos súbitos en los niveles de los ríos Timbiquí, Guapi, San Juan del Micay, Saija y Naya, los cuales desembocan en el Océano Pacífico en el departamento del Cauca.</p> <p><b>INCREMENTOS SÚBITOS EN EL RÍO DAGUA</b>                      Se presenta ascenso en el nivel del río Dagua, a la altura del municipio de Buenaventura (Valle del Cauca).</p>		

REGIÓN AMAZONIA	SITIOS PARA LOS CUALES SE GENERA LA ALERTA	ALERTA AMARILLA
<p><b>SE PREVÉN MODERADAS FLUCTUACIONES EN EL NIVEL DE LAS CUENCAS DE LOS RÍOS PESCADO Y ORTEGUAZA (DEPARTAMENTO DE CAQUETÁ).</b>                      Se mantiene esta alerta dado que no se descarta continúen las moderadas fluctuaciones en los niveles de los ríos Pescado, Ortegua y sus afluentes los ríos Bodoquero, Hacha y Caraño.</p>		

# ALERTAS POR AMENAZAS DE DESLIZAMIENTO

## ALERTA ROJA:

Amenaza alta a muy alta por deslizamientos de tierra detonados por lluvias, localizados en los siguientes municipios:

## ALERTA NARANJA:

Amenaza moderada por deslizamientos de tierra detonados por lluvias, localizados en los siguientes municipios:

REGIÓN ANDINA	SITIOS PARA LOS CUALES SE GENERA LA ALERTA	ALERTA ROJA
SANTANDER: Encino.		
REGIÓN ANDINA	SITIOS PARA LOS CUALES SE GENERA LA ALERTA	ALERTA NARANJA
<b>ANTIOQUIA:</b> Nariño. <b>BOYACÁ:</b> Muzo. <b>CALDAS:</b> Marquetalia, Norcasia, Pensilvania, Samaná y Victoria. <b>SANTANDER:</b> Chima, Coromoro. <b>TOLIMA:</b> Prado, San Antonio.		
REGIÓN PACÍFICO	SITIOS PARA LOS CUALES SE GENERA LA ALERTA	ALERTA NARANJA
<b>CAUCA:</b> El Tambo, López, Timbiquí. <b>CHOCÓ:</b> Condoto, Istmina, Medio San Juan y Rio Iró (Santa Rita). <b>NARIÑO:</b> Barbacoas. <b>VALLE DEL CAUCA:</b> Buenaventura.		
REGIÓN ANDINA	SITIOS PARA LOS CUALES SE GENERA LA ALERTA	ALERTA AMARILLA
<b>ANTIOQUIA:</b> Abejorral, Abriaquí, Amagá, Andes, Angelópolis, Argelia, Armenia, Betulia, Caicedo, Caldas, Caracolí, Caramanta, Ciudad Bolívar, Concordia, Dabeiba, Ebéjico, Fredonia, Frontino, Giraldo, Heliconia, La Unión, Maceo, Medellín, Montebello, Olaya, Puerto Berrío, Puerto Nare, Puerto Triunfo, Sabanalarga, Salgar, San Carlos, San Francisco, San Jerónimo, San Luis, San Pedro de Los Milagros, Santa Bárbara, Santa Fe de Antioquia, Sonsón, Sopetrán, Titiribí, Toledo, Urrao y Zaragoza. <b>BOYACÁ:</b> Almeida, Betéitiva, Boavita, Buenavista, Chita, Chivor, Coper, Corrales, Covarachía, El Espino, Gámeza, La Uvita, La Victoria, Macanal, Maripí, Moniquirá, Otanche, Panqueba, Pauna, Paz de Rio, Puerto Boyacá, Quípama, Saboyá, San José de Pare, San Luis de Gaceno, San Mateo, San Pablo de Borbur, Santana, Soatá, Socha, Socotá, Susacón, Tasco y Tópaga. <b>CALDAS:</b> Aguadas, Chinchiná, Filadelfia, La Merced, Manizales, Manzanares, Marmato, Marulanda, Neira, Pácora, Salamina, Supia y Villamaria.		

# ALERTAS POR AMENAZAS DE DESLIZAMIENTO

**ALERTA ROJA:**

Amenaza alta a muy alta por deslizamientos de tierra detonados por lluvias, localizados en los siguientes municipios:

**ALERTA NARANJA:**

Amenaza moderada por deslizamientos de tierra detonados por lluvias, localizados en los siguientes municipios:

REGIÓN ANDINA	SITIOS PARA LOS CUALES SE GENERA LA ALERTA	ALERTA AMARILLA
	<p><b>CUNDINAMARCA:</b> Agua de Dios, Albán, Apulo, Arbeláez, Beltrán, Bituima, Cabrera, Caparrapí, Carmen de Carupa, Chaguaní, Cogua, El Colegio, El Peñón, El Rosal, Facatativá, Fusagasugá, Gachalá, Gachetá, Gama, Granada, Guaduas, Guayabal de Siquima, Guayabetal, Jerusalén, Junín, La Palma, La Peña, Manta, Medina, Nilo, Nimaima, Nocaima, Pacho, Paime, Pulí, Quebradanegra, Quipile, Ricaurte, San Cayetano, San Juan de Rioseco, Sasaima, Subachoque, Supatá, Sutatausa, Tabio, Tausa, Tibacuy, Tocaima, Topaipí, Ubalá, Útica, Venecia, Vergara, Vianí, Villagómez, Villeta, Viotá, Yacopí, Zipacón y Zipaquirá.</p> <p><b>HUILA:</b> Aipe, Altamira, Guadalupe, La Plata, Neiva, Pitalito, Saladoblanco, San Agustín, Santa María, Suaza y Tarqui.</p> <p><b>NORTE DE SANTANDER:</b> Arboledas, El Tarra, El Zulia, Lourdes, Salazar, San Calixto, Sardinata, Teorama y Villa Caro.</p> <p><b>QUINDÍO:</b> Calarcá, Córdoba y Salento.</p> <p><b>RISARALDA:</b> Santa Rosa de Cabal.</p> <p><b>SANTANDER:</b> Aguada, Albania, Barbosa, Carcasí, Charalá, Chipatá, Concepción, Confines, Contratación, El Guacamayo, Florián, Guavatá, Güepsa, La Belleza, La Paz, Landázuri, Macaravita, Málaga, Mogotes, Oiba, Onzaga, Puente Nacional, San Andrés, San Benito, San Miguel, Santa Helena del Opón, Sucre, Valle de San José y Vélez.</p> <p><b>TOLIMA:</b> Alpujarra, Anzoátegui, Armero (Guayabal), Ataco, Cajamarca, Carmen de Apicalá, Casabianca, Chaparral, Cunday, Falan, Fresno, Herveo, Ibagué, Lérída, Líbano, Mariquita, Melgar, Murillo, Natagaima, Ortega, Palocabildo, Planadas, Purificación, Rioblanco, Roncesvalles, Rovira, Villahermosa y Villarrica.</p>	
REGIÓN PACÍFICO	SITIOS PARA LOS CUALES SE GENERA LA ALERTA	ALERTA AMARILLA
	<p><b>CAUCA:</b> Buenos Aires, Caldono, Corinto, Inzá, Jambaló, La Vega, Miranda, Páez (Belalcázar), Piendamó, Popayán, Santa Rosa, Santander de Quilichao, Silvia, Sotará (Paispamba), Suárez, Toribío.</p> <p><b>CHOCÓ:</b> Bahía Solano (Mutis), El Carmen, San José del Palmar, Sipí y Tadó</p> <p><b>NARIÑO:</b> Albán (San José), Cumbitara, Linares, Samaniego, San Bernardo y San Pedro de Cartago (Cartago).</p> <p><b>VALLE DEL CAUCA:</b> Bolívar, Bugalagrande, Calima (El Darién), El Cerrito, El Dovio, Florida, Palmira, San Pedro, Sevilla, Tuluá, Versalles, Vijes y Yumbo.</p>	

# ALERTAS POR AMENAZAS DE DESLIZAMIENTO

**ALERTA ROJA:**

Amenaza alta a muy alta por deslizamientos de tierra detonados por lluvias, localizados en los siguientes municipios:

**ALERTA NARANJA:**

Amenaza moderada por deslizamientos de tierra detonados por lluvias, localizados en los siguientes municipios:

REGIÓN ORINOQUIA	SITIOS PARA LOS CUALES SE GENERA LA ALERTA	ALERTA AMARILLA
<p><b>CASANARE:</b> La Salina. <b>META:</b> Acacías, Cubarral, Guamal y San Juanito.</p>		

REGIÓN AMAZONIA	SITIOS PARA LOS CUALES SE GENERA LA ALERTA	ALERTA AMARILLA
<p><b>CAQUETÁ:</b> Belén de los Andaquíes, Morelia y Puerto Rico. <b>PUTUMAYO:</b> Mocoa.</p>		

## SECTORES VIALES

### SECTORES VIALES IDENTIFICADOS CON POTENCIALIDAD DE DESLIZAMIENTOS de TIERRA, EN LOS CUALES GENERAN ALERTAS

DEPARTAMENTO	SECTOR VIAL
CHOCÓ	Vía Medellín - Quibdó
RISARALDA	Vía Santa Cecilia - Asia
CALDAS	Vía Manzanares - Pensilvania

# ALERTAS POR AMENAZAS DE INCENDIOS DE LA COBERTURA VEGETAL

## ALERTA ROJA:

Amenaza Alta o muy alta de ocurrencia de incendios de la cobertura vegetal en zonas de bosques, cultivos y pastos, localizados en los siguientes municipios y sectores aledaños:

## ALERTA NARANJA:

Amenaza moderada de ocurrencia de incendios de la cobertura vegetal en zonas de bosques, cultivos y pastos, localizados en los siguientes municipios y sectores aledaños:

REGIÓN CARIBE	SITIOS PARA LOS CUALES SE GENERA LA ALERTA	ALERTA ROJA
<p><b>ATLÁNTICO:</b> Baranoa, Barranquilla, Galapa, Juan De Acosta, Luruaco, Malambo, Piojó, Polonuevo, Puerto Colombia, Tubará, Usiacurí.</p> <p><b>BOLÍVAR:</b> Achí, Arjona, Cartagena De Indias, Cicuco, Clemencia, Córdoba, El Carmen De Bolívar, El Guamo, Magangué, Mahates, María La Baja, Montecristo, Pinillos, San Estanislao, San Jacinto, San Jacinto Del Cauca, San Juan Nepomuceno, San Pablo, Santa Catalina, Santa Rosa, Santa Rosa Del Sur, Simití, Talaiqua Nuevo, Turbaco, Turbana, Villanueva, Zambrano.</p> <p><b>CESAR:</b> Agustín Codazzi, Astrea, Becerrill, Bosconia, Chimichagua, Chiriguaná, El Copey, El Paso, La Jagua De Ibirico, La Paz, Manaure Balcón Del Cesar, Pueblo Bello, San Alberto, San Diego, San Martín, Valledupar.</p> <p><b>CÓRDOBA:</b> Ayapel, Buenavista, Cereté, Chima, Chinú, Ciénaga De Oro, Cotorra, La Apartada, Lórica, Los Córdoba, Momil, Montelíbano, Montería, Moñitos, Planeta Rica, Pueblo Nuevo, Puerto Escondido, Puerto Libertador, Purísima, Sahagún, San Andrés De Sotavento, San Antero, San Bernardo Del Viento, San Carlos, San Jose De Ure, San Pelayo, Tierralta, Tuchín, Valencia.</p> <p><b>LA GUAJIRA:</b> Albania, Barrancas, Dibulla, Distracción, El Molino, Fonseca, La Jagua Del Pilar, Maicao, Manaure, Riohacha, San Juan Del Cesar, Uribia, Urumita, Villanueva</p> <p><b>MAGDALENA:</b> Algarrobo, Aracataca, Ariguani (El Dificil), Chivolo, Ciénaga, El Retén, Fundación, Nueva Granada, Pijiño Del Carmen, Pivijay, Plato, Puebloviejo, Remolino, Sabanas De San Angel, Santa Ana, Santa Bárbara De Pinto, Santa Marta, Sitionuevo, Tenerife, Zapayán, Zona Bananera.</p> <p><b>SUCRE:</b> Buenavista, Caimito, Chalán, Colosó, Corozal, Coveñas, El Roble, Galeras, Guaranda, La Unión, Los Palmitos, Majagual, Morroa, Ovejas, Palmito, Sampués, San Benito Abad, San Juan De Betulia (Betulia), San Marcos, San Onofre, San Pedro, Sincé, Sincelejo, Sucre, Tolú, Tolviejo.</p>		

*Especial atención en los Parques Nacionales Naturales Paraver, Cerro Pintao - Serranía del Perijá, Sierra Nevada de Santa Marta, Isla de Salamanca y Tayrona*

REGIÓN ORINOQUIA	SITIOS PARA LOS CUALES SE GENERA LA ALERTA	ALERTA ROJA
<p><b>ARAUCA:</b> Arauca, Arauquita, Cravo Norte, Fortul, Puerto Rondón, Saravena, Tame..</p> <p><b>CASANARE:</b> Aguazul, Chámeza, Hato Corozal, Maní, Monterrey, Nunchía, Orocué, Paz De Ariporo, Pore, Recetor, Sabanalarga, San Luis De Palenque, Támara, Tauramena, Trinidad, Villanueva, Yopal.</p> <p><b>META:</b> Barranca De Upía, Cabuyaro, Cumaral, Puerto Gaitán, Puerto López, Villavicencio.</p> <p><b>VICHADA:</b> La Primavera, Puerto Carreño y Santa Rosalía.</p>		

*Especial atención en los Parques Nacionales Naturales El Tuparro, El Cocuy, Sierra de La Macarena.*

# ALERTAS POR AMENAZAS DE INCENDIOS DE LA COBERTURA VEGETAL

**ALERTA ROJA:**

Amenaza Alta o muy alta de ocurrencia de incendios de la cobertura vegetal en zonas de bosques, cultivos y pastos, localizados en los siguientes municipios y sectores aledaños:

**ALERTA NARANJA:**

Amenaza moderada de ocurrencia de incendios de la cobertura vegetal en zonas de bosques, cultivos y pastos, localizados en los siguientes municipios y sectores aledaños:

REGIÓN ANDINA	SITIOS PARA LOS CUALES SE GENERA LA ALERTA	ALERTA ROJA
<p><b>ANTIOQUIA:</b> Amalfi, Angostura, Anorí, Apartadó, Arboletes, Belmira, Briceño, Cáceres, Campamento, Carepa, Carolina, Caucasia, Chigorodó, Entrerrios, Gómez Plata, Guadalupe, Ituango, Mutatá, Nechí, Necoclí, San José De La Montaña, San Pedro De Urabá, Santa Rosa De Osos, Tarazá, Turbo, Valdivia, Vegachí, Yalí, Yarumal, Yolombó, Yondó (Casabe).</p> <p><b>BOYACÁ:</b> Aquitania, Berbeo, Boyacá, Campohermoso, Chinavita, Chivatá, Ciénega, Cuitiva, El Cocuy, Firavitoba, Garagoa, Guicán, Iza, Jenesano, Labranzagrande, Miraflores, Mongua, Motavita, Nuevo Colón, Oicatá, Pachavita, Páez, Pajarito, Paya, Pesca, Pisba, Ramiriquí, Rondón, San Eduardo, Siachoque, Sogamoso, Soracá, Toca, Tota, Tunja, Turmequé, Tuta, Úmbita, Ventaquemada, Viracachá, Zetaquirá.</p> <p><b>CUNDINAMARCA:</b> Bojacá, Cáqueza, Chipaque, Choachí, Chocontá, Cucunubá, Fómeque, Guasca, Guatavita, La Calera, Lenguazaque, Machetá, Mosquera, Paratebueno, Quetame, San Antonio De Tequendama, San Bernardo, Sesquilé, Sibaté, Silvania, Soacha, Sopó, Suesca, Tenjo, Ubaque, Une, Villapinzón.</p> <p><b>NORTE DE SANTANDER:</b> Ábrego, Bochalema, Cáchira, Cécota, Chinácota, Chitagá, Convención, El Carmen, Herrán, Labateca, Mutiscua, Ocaña, Pamplona, Silos, Toledo.</p> <p><b>SANTANDER:</b> Barichara, Barrancabermeja, Betulia, Bucaramanga, Cabrera, California, Cerrito, Charta, Curití, Floridablanca, Galán, Girón, Guaca, Lebrija, Los Santos, Matanza, Piedecuesta, Puerto Wilches, Rionegro, San Vicente De Chucurí, Santa Bárbara, Simacota, Suratá, Tona, Vetas, Villanueva, Zapatoca..</p> <p><b>VALLE DEL CAUCA:</b> Buga</p>		

*Especial atención en los Parques Nacionales Naturales Santurbán – Arboledas, El Cocuy, Iguaque, Sumapaz, Páramos del Almorzadero, de Rabanal, Mamapacha y Bijagual,*

REGIÓN CARIBE	SITIOS PARA LOS CUALES SE GENERA LA ALERTA	ALERTA NARANJA
<p><b>ATLÁNTICO:</b> Sabanagrande.</p> <p><b>BOLÍVAR:</b> Hatillo De Loba, Mompós, San Fernando.</p> <p><b>CESAR:</b> González, Río De Oro.</p> <p><b>CÓRDOBA:</b> Canalete.</p> <p><b>LA GUAJIRA:</b> Hato Nuevo.</p> <p><b>MAGDALENA:</b> El Piñón, San Zenón.</p>		



# ALERTAS POR AMENAZAS DE INCENDIOS DE LA COBERTURA VEGETAL

**ALERTA ROJA:**

Amenaza Alta o muy alta de ocurrencia de incendios de la cobertura vegetal en zonas de bosques, cultivos y pastos, localizados en los siguientes municipios y sectores aledaños:

**ALERTA NARANJA:**

Amenaza moderada de ocurrencia de incendios de la cobertura vegetal en zonas de bosques, cultivos y pastos, localizados en los siguientes municipios y sectores aledaños:

REGIÓN ANDINA	SITIOS PARA LOS CUALES SE GENERA LA ALERTA	ALERTA NARANJA
<p><b>ANTIOQUIA:</b> Cisneros, Segovia.  <b>CUNDINAMARCA:</b> Anolaima, Bogotá, D.C., Cachipay, Fosca, Funza, La Mesa, Madrid, Tena.  <b>HUILA:</b> Colombia.  <b>NORTE DE SANTANDER:</b> La Esperanza, Pamplonita, Tibú.  <b>TOLIMA:</b> Dolores, Icononzo.  <b>VALLE DEL CAUCA:</b> Dagua.</p>		

REGIÓN ORINOQUIA	SITIOS PARA LOS CUALES SE GENERA LA ALERTA	ALERTA NARANJA
<p><b>VICHADA:</b> Cumaribo.</p>		

REGIÓN PACÍFICO	SITIOS PARA LOS CUALES SE GENERA LA ALERTA	ALERTA NARANJA
<p><b>CHOCÓ:</b> Acandí, Bojayá (Bellavista), Carmen Del Darién (Curbaradó), Riosucio, Unguía.</p>		

# ALERTAS METEOMARINA

## MAR CARIBE

**ALERTA NARANJA**

**POR VIENTO Y OLEAJE.**

En el centro del Caribe colombiano persistirán las condiciones de amenaza para la travesía en embarcaciones de poco calado por cuenta del viento que variará entre 20 - 30 nudos (37 -55 km/h), con posibilidad de ráfagas superiores y el oleaje que alcanzará alturas entre 2.0 - 4.0 m. Por lo anterior, el IDEAM recomienda a pescadores y usuarios consultar con las Capitanías de puerto antes de zarpar.

## OCÉANO PACÍFICO

**SIN ALERTA**

**CONDICIONES NORMALES**

°C: grados Celsius

m: metros

mm: milímetros

msnm: metros sobre nivel del mar

Km/h: kilómetros por hora

HLC: hora local colombiana

GOES: Geostationary Operational Environmental Satellites (Satélite Geoestacionario Operacional Ambiental).

GOES-16 es el designado GOES-Este, localizado en 75° W sobre el ecuador geográfico.

PNN: Parque Nacional Natural

SFF: Santuario de Fauna y Flora



**ALERTA ROJA. PARA TOMAR ACCIÓN** Advierte al Sistema Nacional de Gestión del Riesgo de Desastres sobre el peligro de un fenómeno y sus efectos adversos sobre la población. Se emite una alerta sólo cuando la identificación de un evento extraordinario indique la amenaza inminente y cuando la gravedad del fenómeno requiera atención prioritaria de los comités departamentales y locales.



**ALERTA NARANJA. PARA PREPARARSE** Indica la amenaza de un fenómeno. No implica riesgo inmediato por lo que es catalogado como un mensaje para informarse y prepararse. El aviso implica vigilancia continua ya que las condiciones son propicias para el desarrollo de un suceso natural.



**ALERTA AMARILLA. PARA INFORMARSE** Se emite cuando las condiciones hidrometeorológicas son favorables para la ocurrencia de un fenómeno natural y pueden aumentar el riesgo según los pronósticos. Por sus características, este nivel está encaminado a informar.

**CONDICIONES NORMALES** Indica que no existe ninguna clase de alerta para la región o zona mencionada.

Yolanda González H. | Directora General

Mery Fernández P. | Jefe Oficina del Servicio de Pronósticos y Alertas

**Profesionales de Turno:**

Hernando Wilches, Viviana Chivatá, Sonia Bermúdez, Alfonso Ortiz, Daniel Useche, Mauricio Torres y Alberto Pardo.

<http://www.ideam.gov.co>

Correos electrónicos: [servicio@ideam.gov.co](mailto:servicio@ideam.gov.co), [alertas@ideam.gov.co](mailto:alertas@ideam.gov.co)

Calle 25D # 96B – 70, Piso 3. Bogotá, D.C., Colombia.

Teléfono: 3075625 Ext. 1334–1336.

**Síganos en:**

