

# INFORME TÉCNICO DIARIO N° 035

El IDEAM comunica al Sistema Nacional de Gestión del Riesgo (SNGR) y al Sistema Nacional Ambiental (SINA).

Bogotá D. C.

Lunes 04 de febrero de 2019.

Hora de actualización:

12:55 p. m.

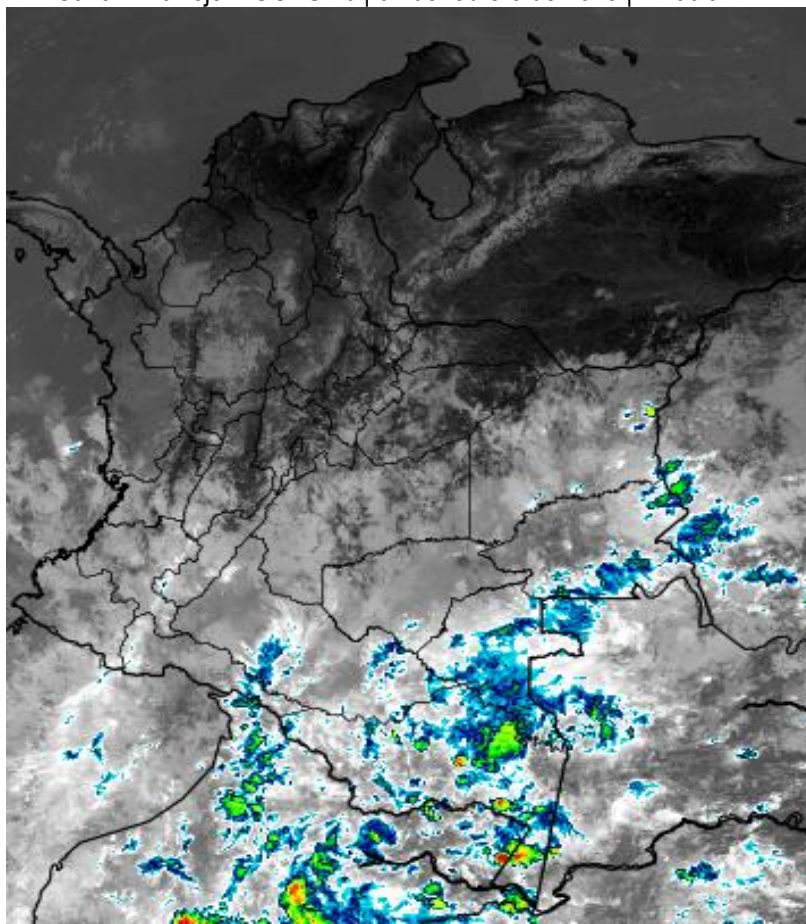
## IMAGEN SATELITAL

Canal Infrarrojo – GOES 16 | 04 de febrero de 2019 | 11:00 a. m.

### CONDICIONES HIDROMETEOROLÓGICAS ACTUALES

En gran parte del territorio nacional han prevalecido las condiciones secas durante las últimas 24 horas, la mayor cantidad de nubosidad con lluvias y tormentas eléctricas dispersas se observó en la región Amazónica y en sectores de Vichada.

El pronóstico para los siguientes días nos indica predominio de tiempo seco en el país con posibilidad de elevadas temperaturas del aire en las regiones Caribe y Orinoquia y a lo largo de los valles interandinos, condición atmosférica que aumentará la amenaza por incendios de la cobertura vegetal.



Consulte todos los días el pronóstico del tiempo y las alertas hidrometeorológicas vigentes del IDEAM, en un formato de calidad. Alrededor de las 7:30 a. m. está a disposición del público en [www.ideam.gov.co](http://www.ideam.gov.co).

Se puede ver también en dispositivos móviles **AQUÍ**





## LO MÁS DESTACADO

### LLUVIAS REGISTRADAS EN LAS ÚLTIMAS 24 HORAS

- En las últimas 24 horas se presentó descenso moderado de las precipitaciones, las cuales se concentraron principalmente en las regiones Amazonia, Orinoquia y sectores aislados de la Andina y Pacífico; el mayor volumen de precipitación en 24 horas, se registró en el municipio de **Florencia (Caquetá), con 53.0 mm.**

### ALERTA ROJA

- Por alta posibilidad de ocurrencia de incendios de la cobertura vegetal en zonas de bosques, cultivos y pastos localizadas en algunos de los departamentos de las regiones Caribe, Orinoquia y Andina.
- Por alta probabilidad de ocurrencia de deslizamientos de tierra en zonas inestables o de ladera ubicadas en los municipios de Nocaima (Cundinamarca), Belén de los Andaquíes y San José del fragua (Caquetá) y Mocoa (Putumayo).

### ALERTA NARANJA

- Por mediana posibilidad de ocurrencia de incendios de la cobertura vegetal en zonas de bosques, cultivos y pastos localizadas en las regiones Caribe, Andina, Pacífica y Orinoquia.
- Por moderada posibilidad de deslizamientos de tierra detonados por lluvias en sectores inestables o de alta pendiente localizados en los municipios de las regiones Pacífico, Andina y Amazonia.

### ALERTA AMARILLA

- Por moderada probabilidad de crecientes súbitas en los ríos Taija, Tapaje e Iscuandé localizados en el departamento de Nariño, así como en los ríos Atrato y sus afluentes Quito, Andágueda, Cabí, Bebaramá, Bojayá, entre otros.
- Por baja probabilidad de crecientes súbitas en el río Mira.
- Por incrementos en el nivel del embalse de Betania.
- Por baja posibilidad de ocurrencia de deslizamientos de tierra en sectores inestables o de alta pendiente, localizados en algunos departamentos de las regiones Andina, Pacífica, Orinoquia y Amazonia.
- Por viento y oleaje con valores por encima de lo normal en el centro del Caribe colombiano.

### PARA TENER EN CUENTA

- Niveles bajos en el río Magdalena, con valores en el rango de los promedios medios a bajos, en el tramo comprendido entre Barrancabermeja (Santander) y Puerto Wilches (Santander).

# PRONÓSTICO CONDICIONES METEOROLÓGICAS ESPECIALES

## ÁREA DEL VOLCÁN GALERAS

Prevecerán las condiciones de tiempo seco y mayormente nublado. En la tarde no se descartan algunas lloviznas en el sector.

El Servicio Geológico Colombiano reporta en nivel AMARILLO (III): CAMBIOS EN EL COMPORTAMIENTO DE LA ACTIVIDAD VOLCÁNICA. Lat: 155 Lon: -77.37

ELEVACIÓN (pies)	DIRECCIÓN	VELOCIDAD	
		NUDOS	Km/h
10.000	SURESTE	15 - 20	27 - 36
18.000	ESTE	10 - 15	18 - 27
24.000	SURESTE	5 - 10	9 - 18
30.000	SUROESTE	25 - 30	45 - 54

## ÁREA DEL VOLCÁN NEVADO DEL HUILA

Prevecerán las condiciones de tiempo seco y mayormente nublado. En la tarde no se descartan algunas lloviznas en el sector.

El Servicio Geológico Colombiano reporta en nivel AMARILLO (III): CAMBIOS EN EL COMPORTAMIENTO DE LA ACTIVIDAD VOLCÁNICA. Lat: 2.92 Lon: -76.05

ELEVACIÓN (pies)	DIRECCIÓN	VELOCIDAD	
		NUDOS	Km/h
10.000	SURESTE	5 - 10	9 - 18
18.000	ESTE	10 - 15	18 - 27
24.000	SUR	5 - 10	9 - 18
30.000	SUROESTE	30 - 35	54 - 63

## ÁREA DEL VOLCÁN CERRO MACHÍN

Prevecerán las condiciones de tiempo seco y mayormente nublado. En la tarde no se descartan algunas lloviznas en el sector.

El Servicio Geológico Colombiano reporta en nivel AMARILLO (III): CAMBIOS EN EL COMPORTAMIENTO DE LA ACTIVIDAD VOLCÁNICA. Lat: 4.80 Lon: -75.62

ELEVACIÓN (pies)	DIRECCIÓN	VELOCIDAD	
		NUDOS	Km/h
10.000	SURESTE	0 - 5	0 - 9
18.000	ESTE	5 - 10	9 - 18
24.000	SUROESTE	5 - 10	9 - 18
30.000	SUROESTE	30 - 35	45 - 54

## ÁREA DEL VOLCÁN NEVADO DEL RUIZ

En las horas de la mañana se prevé tiempo seco. Después del mediodía se incrementará la nubosidad con precipitaciones ligeras y ocasionales.

El Servicio Geológico Colombiano reporta en nivel AMARILLO (III): CAMBIOS EN EL COMPORTAMIENTO DE LA ACTIVIDAD VOLCÁNICA. Lat: 4.89 Lon: -75.32

ELEVACIÓN (pies)	DIRECCIÓN	VELOCIDAD	
		NUDOS	Km/h
10.000	SURESTE	0 - 5	0 - 9
18.000	ESTE	5 - 10	9 - 18
24.000	OESTE	0 - 5	0 - 9
30.000	SUROESTE	30 - 35	54 - 63

## ÁREA DEL COMPLEJO VOLCÁNICO CHILES-CERRO NEGRO DE MAYASQUER

Prevecerán las condiciones de tiempo seco y mayormente nublado. En la tarde no se descartan algunas lloviznas en el sector.

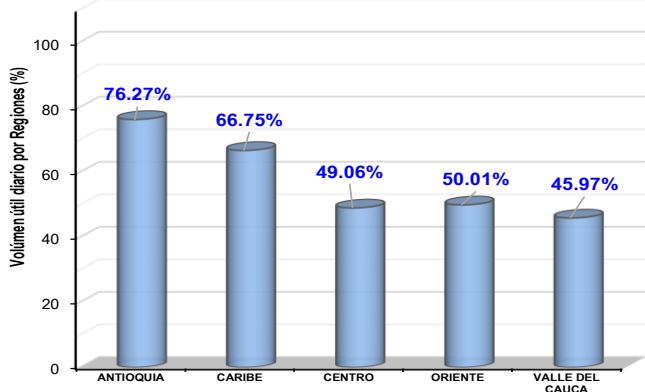
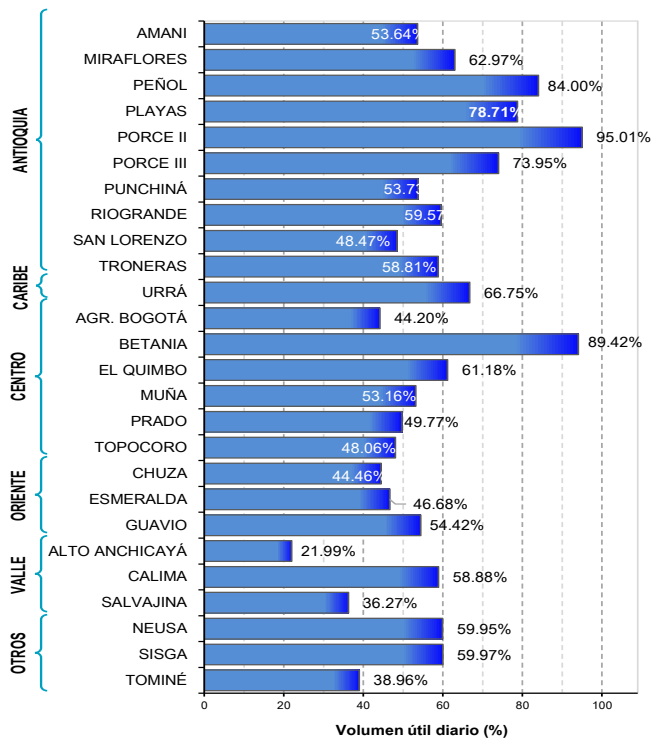
El Servicio Geológico Colombiano reporta en nivel AMARILLO (III): CAMBIOS EN EL COMPORTAMIENTO DE LA ACTIVIDAD VOLCÁNICA. Lat: 0.81-Lon:77.93 Lat: 0.76 Lon: -77.95

ELEVACIÓN (pies)	DIRECCIÓN	VELOCIDAD	
		NUDOS	Km/h
10.000	SURESTE	15 - 20	18 - 27
18.000	ESTE	10 - 15	18 - 27
24.000	SURESTE	5 - 10	9 - 18
30.000	SUROESTE	25 - 30	45 - 54

# ESTADO DE LOS EMBALSES

A continuación se relaciona el volumen útil diario de los principales embalses del país (expresado en porcentaje), de acuerdo con la información reportada por XM S.A. E.S.P en la siguiente dirección electrónica: <http://ido.xm.com.co/ido/SitePages/hidrologia.aspx?q=reservas>

## VOLUMEN ÚTIL DIARIO EN LOS PRINCIPALES EMBALSES DEL PAÍS



Para estar informado diariamente de lo que pasa con el **pronóstico del tiempo y las alertas.**

Síguenos en Twitter  
**@IDEAMColombia**



## PRECIPITACIONES

A continuación se relacionan los municipios donde en las últimas 24 horas se registraron precipitaciones iguales o superiores a 20.0 mm.

Se aclara que las precipitaciones indicadas en los municipios, realmente corresponden a aquellos puntos en los cuales el IDEAM tiene estaciones de monitoreo, pero no necesariamente quiere decir que el dato corresponda a las lluvias que se presentaron directamente sobre el área urbana en donde se concentra la mayor población. En ocasiones la estación sobre la cual se destaca el mayor valor de precipitación, a pesar de pertenecer al municipio, puede quedar alejada del centro poblado principal.

DEPARTAMENTO	MUNICIPIO
<b>CALDAS</b>	Samaná (13.0).
<b>CAQUETÁ</b>	<b>Florencia (53.0)</b> , Bahía Solano (51.2), Belén de Los Andaquíes (37.0), San José del Fragua (26.9).
<b>CAUCA</b>	López de Micay (28.0).
<b>CHOCÓ</b>	Medio San Juan (31.0), Quibdó (11.9).
<b>GUAINÍA</b>	Puerto Inírida (16.0).
<b>HUILA</b>	Isnos (11.0), Pitalito (10.0), San Agustín (10.0).
<b>NARIÑO</b>	Francisco Pizarro (11.0).
<b>PUTUMAYO</b>	Puerto Leguizamo (29.0), Puerto Caicedo (24.5), Orito (22.0), Mocoa (11.8).
<b>VALLE DEL CAUCA</b>	Buenaventura (11.5).

Para estar informado diariamente de lo que pasa con el **pronóstico del tiempo y las alertas.**

Síguenos en Twitter  
**@IDEAMColombia**



## TEMPERATURAS MÁXIMAS

A continuación se relacionan los municipios donde en las últimas 24 horas se registraron temperaturas iguales o superiores a 36.0 °C.

Se aclara que las temperaturas indicadas en los municipios, realmente corresponden a aquellos puntos en los cuales el IDEAM tiene estaciones de monitoreo, pero no necesariamente quiere decir que el dato corresponda a las temperaturas que se presentaron directamente sobre el área urbana en donde se concentra la mayor población. En ocasiones la estación sobre la cual se destaca el mayor valor de temperatura, a pesar de pertenecer al municipio, puede quedar alejada del centro poblado principal.

DEPARTAMENTO	MUNICIPIO
<b>ANTIOQUIA</b>	Valparaíso (36.8).
<b>BOLÍVAR</b>	Zambrano (37.0), María La Baja (36.8).
<b>CASANARE</b>	Trinidad (37.0), Villanueva (36.8), Orocué (36.4).
<b>CESAR</b>	Agustín Codazzi (38.0), Valledupar (36.4).
<b>CUNDINAMARCA</b>	Jerusalén (38.0).
<b>LA GUAJIRA</b>	Urumita (36.6).
<b>META</b>	Barranca de Upía (36.4), Villavicencio (36.3), San Carlos de Guaroa (36.0).
<b>SANTANDER</b>	Capitanejo (36.4).
<b>TOLIMA</b>	<b>Natagaima (38.2)</b> , Ambalema (38.0), Armero-Guayabal (36.8), Flandes (36.4), Guamo (36.4).
<b>VSALLE DEL CAUCA</b>	Zarzal (36.6).

# ALERTA POR DESCENSOS EN LA TEMPERATURA MÍNIMA DEL AIRE

A continuación, se relacionan los municipios en donde se registraron temperaturas iguales o inferiores a 5.0 °C:

REGIÓN ANDINA	
SITIOS PARA LOS CUALES SE GENERA LA ALERTA	
<b>ALERTA AMARILLA</b>	<p><b>BOYACÁ:</b> Cerinza (2.6), Sogamoso (3.6), Chita (4.0), Duitama (4.6), Paipa (4.6).  <b>CAUCA:</b> Totoró (4.2).  <b>CUNDINAMARCA:</b> Choachí (3.0), Sopó (3.8), Facatativá (4.2), Mosquera (4.4), Zipaquirá (4.4).  <b>NARIÑO:</b> Pупiales (4.2).</p>

*Se recomienda a los agricultores, ganaderos y floricultores de las zonas mencionadas, mantenerse atentos a la evolución de las condiciones meteorológicas.*



# PRONÓSTICO METEOROLÓGICO



Lunes 04 y martes 05 de febrero de 2019

REGIÓN	PRONÓSTICO
SABANA DE BOGOTÁ	<p><b>LUNES.</b> Durante la tarde predominará el tiempo seco en el área con cielo parcialmente nublado. Para la noche cielo entre parcial y mayormente cubierto con predominio de condiciones secas. Baja posibilidad de lloviznas hacia el suroriente del área.</p> <p><b>MARTES.</b> Tiempo seco con cielo parcialmente nublado hasta entrada la tarde, luego probabilidad de lluvias ligeras hacia el centro-oriente y sur de la ciudad.</p>
CARIBE	<p><b>LUNES.</b> Para la tarde se pronostica tiempo seco y soleado con elevadas temperaturas del aire en la región. En horas de la noche se estiman condiciones secas con cielo entre despejado y parcialmente cubierto.</p> <p><b>MARTES.</b> A lo largo de la jornada se prevé tiempo seco en la región con cielo entre despejado y parcialmente nublado, probabilidad de altas temperaturas del aire.</p>
ARCHIPIÉLAGO DE SAN ANDRÉS, PROVIDENCIA Y SANTA CATALINA	<p><b>LUNES.</b> En la tarde predominará el tiempo seco con cielo casi despejado. Para la noche cielo casi despejado con condiciones secas.</p> <p><b>MARTES.</b> En el archipiélago de San Andrés, Providencia y Santa Catalina se espera cielo entre despejado y parcialmente cubierto con predominio de tiempo seco.</p>
MAR CARIBE	<p><b>LUNES.</b> En el área marítima nacional se advierten condiciones secas durante la jornada con cielo entre despejado y parcialmente nublado.</p> <p><b>MARTES.</b> En el mar Caribe colombiano se prevé tiempo seco con cielo entre despejado y parcialmente cubierto.</p>
ANDINA	<p><b>LUNES.</b> Para la tarde se pronostica tiempo seco con cielo entre ligera y parcialmente nublado en la mayor parte de la región. Posibilidad de lluvias entre ligeras y moderadas en áreas del suroccidente de Antioquia, Risaralda, sur de Huila, Valle del Cauca, Cauca y Nariño, inclusive no se descartan tormentas eléctricas. Durante la noche se estima cielo entre parcial y mayormente nublado con condiciones secas, excepto en zonas del sur y occidente de Antioquia, Risaralda, Caldas, sur de Huila, norte y sur de Cundinamarca y oriente de Valle del Cauca, Cauca y Nariño donde son advertidas precipitaciones ligeras.</p> <p><b>MARTES.</b> Cielo entre ligera y mayormente nublado con tiempo seco en la mayor parte de la región, posibilidad de lluvias ligeras en sectores del occidente y sur de Antioquia, Caldas, Risaralda, norte y occidente de Cundinamarca, sur de Santander y oriente de Valle del Cauca, Cauca y Nariño, especialmente en horas de la tarde y noche.</p>

Planeando tu día?  
Descarga YA y conoce...



Consúltalo a diario y únete a la Cultura del Pronóstico del IDEAM

Disponible para  



# PRONÓSTICO METEOROLÓGICO



Lunes 04 y martes 05 de febrero de 2019

REGIÓN	PRONÓSTICO
<b>INSULAR PACÍFICO</b>	<p><b>LUNES.</b> En Gorgona se estiman nubes densas con lluvias de variada intensidad a diferentes horas. Malpelo con predominio de tiempo seco y cielo parcialmente nublado en el día, durante la noche posibilidad de lluvias.</p> <p><b>MARTES.</b> En Malpelo y Gorgona se prevé tiempo seco con cielo parcialmente cubierto a lo largo de la jornada.</p>
<b>PACÍFICO</b>	<p><b>LUNES.</b> Para la tarde se pronostica tiempo seco, salvo por algunas precipitaciones con posibilidad de actividad eléctrica en sectores del sur de Chocó, Valle del Cauca, Cauca y Nariño. Durante la noche se advierten condiciones secas con cielo entre parcial y mayormente nublado. Probabilidad de lluvias en sectores del centro y sur de Chocó, Valle del Cauca, Cauca y Nariño.</p> <p><b>MARTES.</b> En gran parte de la región se prevé tiempo seco con nubosidad variable, probabilidad de precipitaciones en sectores del centro y sur de Chocó, Valle del Cauca, Cauca y Nariño. No se descartan tormentas eléctricas.</p>
<b>OCÉANO PACÍFICO</b>	<p><b>LUNES.</b> Cielo entre parcial y mayormente cubierto con predominio de tiempo seco, salvo en zonas del centro y sur del área oceánica donde se prevén lluvias a diferentes horas, acompañadas en algunos casos de tormentas eléctricas.</p> <p><b>MARTES.</b> En gran parte del Pacífico nacional se estiman condiciones nubosas con precipitaciones especialmente en proximidades al litoral chocono y vallecaucano. Posibilidad de descargas eléctricas.</p>
<b>ORINOQUIA</b>	<p><b>LUNES.</b> Durante la tarde se prevén condiciones secas en la mayor parte de la región, salvo en sectores de Vichada y centro-oriente de Meta donde se pronostican lluvias entre ligeras y moderadas. En horas de la noche se pronostican condiciones secas con nubosidad variable, salvo en sectores del centro-oriente de Vichada donde se estiman precipitaciones de variada intensidad.</p> <p><b>MARTES.</b> En la mayor parte de la región se prevé tiempo seco con excepción de sectores localizados en Vichada y Meta donde se prevén lluvias durante algunas horas de la madrugada, tarde y noche.</p>
<b>AMAZONIA</b>	<p><b>LUNES.</b> Durante la tarde predominarán las nubes densas en la región con lluvias y actividad eléctrica en amplias zonas de Guainía, Vaupés, Amazonas, Caquetá y Putumayo, en el resto de la región prevalecerán las condiciones secas. En la noche se estima cielo mayormente cubierto con lluvias en varias áreas de Guainía, Guaviare, Vaupés, Amazonas, Caquetá y Putumayo.</p> <p><b>MARTES.</b> Cielo mayormente cubierto durante la jornada, con lluvias en sectores de Amazonas, Guaviare, Guainía, Vaupés, Putumayo y Caquetá, especialmente en la madrugada, tarde y noche, inclusive no se descarta actividad eléctrica.</p>

Planeando tu día?  
Descarga YA y conoce...



Consúltalo a diario y únete a la Cultura del Pronóstico del IDEAM

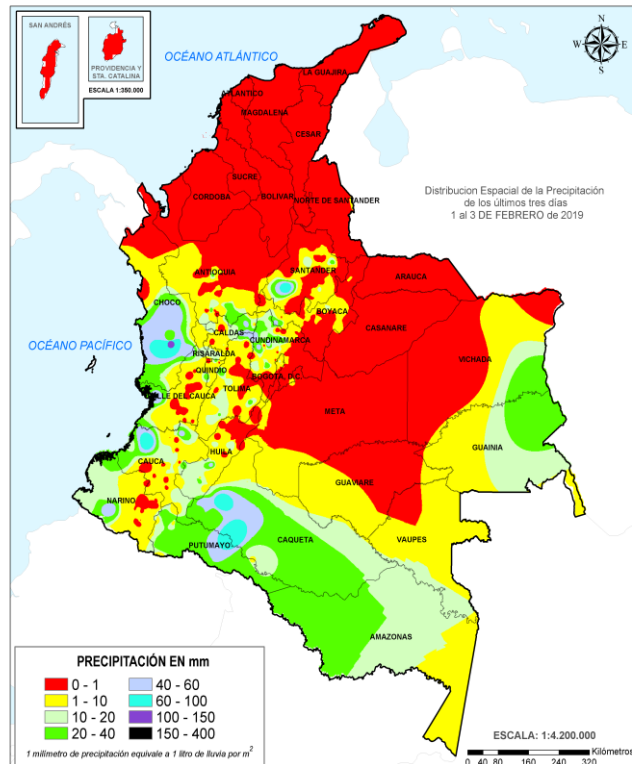
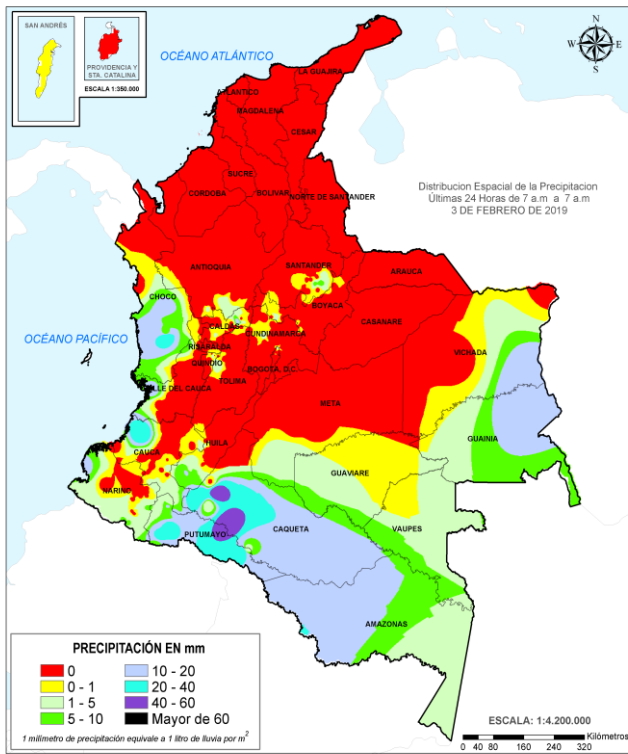
Disponible para  



# MAPAS DE PRECIPITACIÓN

**Precipitación diaria:** desde las 7:00 a.m. del domingo 03 y hasta las 7:00 a.m. del lunes 04 de febrero de 2019.

**Precipitación últimas 72 horas:** desde las 7:00 a.m. del viernes 01y hasta las 7:00 a.m. del lunes 04 de febrero de 2019.



## ALERTAS VIGENTES E INFORMACIÓN ADICIONAL

Para mayor información sobre el pronóstico del estado del tiempo, informes técnicos diarios, comunicados especiales, mapas diarios de temperaturas máximas y mínimas e información diaria de precipitación se sugiere consultar los siguientes enlaces:

- [MAPA DIARIO DE TEMPERATURA MÁXIMA.](#)
- [MAPA DIARIO DE TEMPERATURA MÍNIMA.](#)

# ALERTAS POR NIVELES DE LOS RÍOS

<b>REGIÓN ANDINA</b>	<b>SITIOS PARA LOS CUALES SE GENERA LA ALERTA</b>	<b>ALERTA POR NIVELES BAJOS</b>
----------------------	---	---------------------------------

**NIVELES BAJOS EN EL RÍO MAGDALENA EN EL TRAMO ENTRE BARRANCABERMEJA Y PUERTO WILCHES (SANTANDER).**

Se prevé continúen durante los próximos días las ligeras fluctuaciones en el nivel del río Magdalena con valores en el rango de los promedios a bajos históricos para la época, en el sector comprendido entre Barrancabermeja y Puerto Wilches (departamento de Santander), dada esta condición hidrológica no se descarta la posibilidad de desabastecimiento de agua en algunas poblaciones ribereñas ante la reducción de los niveles en las captaciones de los sistemas de acueducto, especialmente para la ciudad de Barrancabermeja. Adicionalmente, es importante estar atentos ante la posibilidad de restricciones en la navegación fluvial de embarcaciones mayores, por lo cual el IDEAM recomienda a la población en general, estar atentos a las indicaciones de las autoridades locales y Capitanías de Puerto frente a la reducción en el nivel del río Magdalena en este sector.

<b>REGIÓN ANDINA</b>	<b>SITIOS PARA LOS CUALES SE GENERA LA ALERTA</b>	<b>ALERTA AMARILLA</b>
----------------------	---	------------------------

**INCREMENTO EN LOS NIVELES DEL EMBALSE DE BETANIA**

De acuerdo con el comunicado de EMGESA de ayer 03 de febrero a las 06:00 a.m., se emite la alerta amarilla por incremento en los niveles del embalse de Betania. Según el reporte actualmente el nivel del embalse se encuentra en 560,18 msnm que equivale a 91.3% del porcentaje del volumen útil. El operador sigue realizando monitoreo continuo de las estaciones y recomienda estar alerta a nuevos comunicados ante incrementos en los caudales de ingreso, igualmente informa que como medida preventiva el embalse mantiene las compuertas del vertedero cerradas.

<b>REGIÓN PACÍFICO</b>	<b>SITIOS PARA LOS CUALES SE GENERA LA ALERTA</b>	<b>ALERTA AMARILLA</b>
------------------------	---	------------------------

**SE PREVÉ MODERADAS FLUCTUACIONES EN EL NIVEL DEL RÍO MIRA Y SUS AFLUENTES.**

Se prevé continúen las moderadas fluctuaciones en los niveles del río Mira y sus afluentes en el departamento de Nariño; por lo que se recomienda especial atención en los sectores desde Puerto Candelillas (Llorente) hasta San Isidro (Tumaco).

**SE PREVÉ CRECIENTES SÚBITAS EN LAS CUENCAS DE LOS RÍOS TAIJA, TAPAJE E ISCUANDÉ DEPARTAMENTO DE NARIÑO.**

Se mantiene esta alerta debido a la posibilidad de ocurrencia de crecientes súbitas en las cuencas de los ríos Taija, Tapaje e Iscuandé, especialmente antes de la confluencia al Océano Pacífico, por lo cual se recomienda a los pobladores estar atentos al comportamiento de los niveles de estos ríos en algunos sectores urbanos y rurales de los municipios de Santa Bárbara de Iscuandé y El Charco, así como también en las veredas San Pedro, Pampa, Brazo Patía, Secadero, Corozo, Filis, Angostura, Bellavista, Arenal, Banguela y Guayaquil en el departamento de Nariño.

# ALERTAS POR AMENAZAS DE DESLIZAMIENTO

## ALERTA ROJA:

Amenaza alta a muy alta por deslizamientos de tierra detonados por lluvias, localizados en los siguientes municipios:

## ALERTA NARANJA:

Amenaza moderada por deslizamientos de tierra detonados por lluvias, localizados en los siguientes municipios:

REGIÓN AMAZONIA	SITIOS PARA LOS CUALES SE GENERA LA ALERTA	ALERTA NARANJA
<b>CAQUETÁ:</b> Belén de Los Andaquíes, Florencia, San José del Fragua. <b>PUTUMAYO:</b> Mocoa.		

REGIÓN ANDINA	SITIOS PARA LOS CUALES SE GENERA LA ALERTA	ALERTA NARANJA
<b>CUNDINAMARCA:</b> Guaduas, Nocaima. <b>SANTANDER:</b> Cimitarra.		

REGIÓN PACÍFICO	SITIOS PARA LOS CUALES SE GENERA LA ALERTA	ALERTA NARANJA
<b>CAUCA:</b> El Tambo, López, Timbiquí. <b>CHOCÓ:</b> Medio San Juan (Andagoya), Quibdó.		

REGIÓN PACÍFICO	SITIOS PARA LOS CUALES SE GENERA LA ALERTA	ALERTA AMARILLA
<b>CAUCA:</b> Buenos Aires, Caldono, Corinto, Inzá, Jambaló, La Sierra, La Vega, Miranda, Páez (Belalcázar), Piendamó, Popayán, Rosas, Santa Rosa, Santander de Quilichao, Silvia, Sotará (Paispamba), Suárez, Toribío, Totoró. <b>CHOCÓ:</b> Bahía Solano (Mutis), Bojayá (Bellavista), El Carmen, San José del Palmar, Sipí. <b>NARIÑO:</b> Albán (San José), Buesaco, Cumbitara, Linares, Samaniego, San Bernardo, San Pedro de Cartago (Cartago). <b>VALLE DEL CAUCA:</b> Bolívar, Buenaventura, Bugalagrande, Dagua, El Cerrito, El Dovio, Florida, San Pedro, Sevilla, Tuluá, Versalles, Vijes, Yumbo.		

REGIÓN ORINOQUIA	SITIOS PARA LOS CUALES SE GENERA LA ALERTA	ALERTA AMARILLA
<b>CASANARE:</b> La Salina. <b>META:</b> Cubarral, San Juanito.		

# ALERTAS POR AMENAZAS DE DESLIZAMIENTO

**ALERTA ROJA:**

Amenaza alta a muy alta por deslizamientos de tierra detonados por lluvias, localizados en los siguientes municipios:

**ALERTA NARANJA:**

Amenaza moderada por deslizamientos de tierra detonados por lluvias, localizados en los siguientes municipios:

REGIÓN ANDINA	SITIOS PARA LOS CUALES SE GENERA LA ALERTA	ALERTA AMARILLA
<p><b>ANTIOQUIA:</b> Abejorral, Amagá, Andes, Angelópolis, Argelia, Armenia, Caldas, Caracolí, Caramanta, Ciudad Bolívar, Ebéjico, Fredonia, Heliconia, La Unión, Maceo, Medellín, Montebello, Nariño, Puerto Berrío, Puerto Nare, Puerto Triunfo, Remedios, Salgar, San Carlos, San Francisco, San Jerónimo, San Luis, Santa Bárbara, Sonsón, Titiribí, Yalí, Zaragoza.</p> <p><b>BOGOTÁ:</b> Bogotá, D.C..</p> <p><b>BOYACÁ:</b> Almeida, Aquitania, Betétiva, Buenavista, Chinavita, Chivor, Coper, Corrales, Gámeza, Garagoa, La Victoria, Maripí, Mongua, Monquirá, Muzo, Otanche, Pachavita, Pauna, Paz de Río, Puerto Boyacá, Quípama, Saboyá, San José de Pare, San Pablo de Borbur, Santana, Socha, Sogamoso, Tópaga, Úmbita.</p> <p><b>CALDAS:</b> Aguadas, Chinchiná, Filadelfia, La Merced, Manizales, Manzanares, Marmato, Marulanda, Neira, Pácora, Pensilvania, Salamina, Samaná, Supia, Villamaria.</p> <p><b>CUNDINAMARCA:</b> Agua de Dios, Albán, Anapoima, Anolaima, Apulo, Arbeláez, Bituima, Bojacá, Cabrera, Cachipay, Caparrapí, Cáqueza, Carmen de Carupa, Chaguaní, Choachí, Chocontá, Cogua, Cucunubá, El Colegio, El Peñón, El Rosal, Facatativá, Fusagasugá, Gachetá, Gama, Granada, Guatavita, Guayabal de Síquima, Guayabetal, Jerusalén, Junín, La Calera, La Mesa, La Palma, La Peña, Machetá, Manta, Nilo, Nimaima, Pacho, Paima, Pandi, Pasca, Pulí, Quebradanegra, Quetame, Quipile, San Antonio de Tequendama, San Cayetano, San Juan de Rioseco, Sasaima, Sesquilé, Sibaté, Soacha, Subachoque, Suesca, Supatá, Sutatausa, Tabio, Tausa, Tena, Tibacuy, Tocaima, Topaipí, Útica, Venecia, Vergara, Vianí, Villagómez, Villapinzón, Villeta, Viotá, Yacopí, Zipacón, Zipaquirá.</p> <p><b>HUILA:</b> Aipe, Altamira, Colombia, Guadalupe, La Plata, Neiva, Pitalito, Salado blanco, San Agustín, Santa María, Suaza, Tarqui.</p> <p><b>NORTE DE SANTANDER:</b> Cúcuta, El Zulia, Labateca.</p> <p><b>QUINDÍO:</b> Calarcá, Córdoba, Salento.</p> <p><b>RISARALDA:</b> Santa Rosa de Cabal.</p> <p><b>SANTANDER:</b> Aguada, Albania, Bucaramanga, Charalá, Charta, Chipatá, Confines, Contratación, Coromoro, El Guacamayo, El Playón, Florián, Floridablanca, Güepsa, La Belleza, La Paz, Landázuri, Lebrija, Oiba, Piedecuesta, Rionegro, San Benito, Santa Helena del Opón.</p> <p><b>TOLIMA:</b> Alpujarra, Anzoátegui, Armero (Guayabal), Ataco, Cajamarca, Casabianca, Chaparral, Cunday, Dolores, Falan, Fresno, Herveo, Ibagué, Icononzo, Lérida, Líbano, Melgar, Murillo, Natagaima, Ortega, Palocabildo, Planadas, Prado, Purificación, Rioblanco, Roncesvalles, Rovira, San Antonio, Villahermosa, Villarrica.</p>		

REGIÓN AMAZONIA	SITIOS PARA LOS CUALES SE GENERA LA ALERTA	ALERTA AMARILLA
<p><b>CAQUETÁ:</b> Morelia, Puerto Rico.</p>		

# ALERTAS POR AMENAZAS DE DESLIZAMIENTO

**ALERTA ROJA:**

Amenaza alta a muy alta por deslizamientos de tierra detonados por lluvias, localizados en los siguientes municipios:

**ALERTA NARANJA:**

Amenaza moderada por deslizamientos de tierra detonados por lluvias, localizados en los siguientes municipios:

## SECTORES VIALES

### SECTORES VIALES IDENTIFICADOS CON POTENCIALIDAD DE DESLIZAMIENTOS de TIERRA, EN LOS CUALES GENERAN ALERTAS

DEPARTAMENTO	SECTOR VIAL
ANTIOQUIA	Medellín – Apartado.
CUNDINAMARCA	Bogotá – La Mesa
NORTE de SANTANDER	San Alberto – La Mata

# ALERTAS POR AMENAZAS DE INCENDIOS DE LA COBERTURA VEGETAL

## ALERTA ROJA:

Amenaza Alta o muy alta de ocurrencia de incendios de la cobertura vegetal en zonas de bosques, cultivos y pastos, localizados en los siguientes municipios y sectores aledaños:

## ALERTA NARANJA:

Amenaza moderada de ocurrencia de incendios de la cobertura vegetal en zonas de bosques, cultivos y pastos, localizados en los siguientes municipios y sectores aledaños:

REGIÓN CARIBE	SITIOS PARA LOS CUALES SE GENERA LA ALERTA	ALERTA ROJA
<p><b>ATLÁNTICO:</b> Baranoa, Barranquilla, Galapa, Juan de Acosta, Luruaco, Malambo, Piojó, Polonuevo, Puerto Colombia, Sabanagrande, Soledad y Tubará.</p> <p><b>BOLÍVAR:</b> Achí, Arjona, Cartagena de Indias, Clemencia, Córdoba, El Carmen de Bolívar, Magangué, María La Baja, Pinillos, San Jacinto del Cauca, San Pablo, Santa Catalina, Santa Rosa, Santa Rosa del Sur, Simití, Turbaco, Turbana y Zambrano.</p> <p><b>CESAR:</b> Agustín Codazzi, Astrea, Becerrill, Bosconia, El Copey, El Paso, González, La Paz, Manaure Balcón del Cesar, Pueblo Bello, Rio de Oro, San Alberto, San Diego, San Martín y Valledupar.</p> <p><b>CÓRDOBA:</b> Ayapel, Buenavista, Cereté, Chima, Chinú, Ciénaga de Oro, Cotorra, La Apartada, Loricá, Los Córdoba, Momil, Montelíbano, Montería, Moñitos, Planeta Rica, Pueblo Nuevo, Puerto Escondido, Puerto Libertador, Purísima, Sahagún, San Andrés de Sotavento, San Antero, San Bernardo del Viento, San Carlos, San Jose de Ure, San Pelayo, Tierralta, Tuchín yValencia.</p> <p><b>LA GUAJIRA:</b> Albania, Dibulla, Distracción, El Molino, Fonseca, La Jagua del Pilar, Maicao, Manaure, Riohacha, San Juan del Cesar, Uribí, Urumita y Villanueva.</p> <p><b>MAGDALENA:</b> Algarrobo, Aracataca, Ariguaní (El Difícil), Ciénaga, El Retén, Fundación, Nueva Granada, Pijiño del Carmen, Pivijay, Plato, Puebloviejo, Remolino, Sabanas de San Angel, Santa Ana, Santa Bárbara de Pinto, Santa Marta, Sitionuevo, Tenerife y Zona Bananera.</p> <p><b>SUCRE:</b> Buenavista, Chalán, Colosó, Corozal, Coveñas, Galeras, Guaranda, La Unión, Los Palmitos, Majagual, Morroa, Ovejas, Palmito, Sampués, San Benito Abad, San Juan de Betulia (Betulia), San Marcos, San Onofre, San Pedro, Sincé, Sincelejo, Sucre, Tolú y Toluvejo.</p>		

*Especial atención en los Parques Nacionales Naturales Paraver, Cerro Pintao - Serranía del Perijá, Sierra Nevada de Santa Marta, Isla de Salamanca y Tayrona*

REGIÓN ORINOQUIA	SITIOS PARA LOS CUALES SE GENERA LA ALERTA	ALERTA ROJA
<p><b>ARAUCA:</b> Arauca, Arauquita, Cravo Norte y Puerto Rondón.</p>		

*Especial atención en los Parques Nacionales Naturales El Tuparro, El Cocuy, Sierra de La Macarena.*

# ALERTAS POR AMENAZAS DE INCENDIOS DE LA COBERTURA VEGETAL

## ALERTA ROJA:

Amenaza Alta o muy alta de ocurrencia de incendios de la cobertura vegetal en zonas de bosques, cultivos y pastos, localizados en los siguientes municipios y sectores aledaños:

## ALERTA NARANJA:

Amenaza moderada de ocurrencia de incendios de la cobertura vegetal en zonas de bosques, cultivos y pastos, localizados en los siguientes municipios y sectores aledaños:

REGIÓN ANDINA	SITIOS PARA LOS CUALES SE GENERA LA ALERTA	ALERTA ROJA
<p><b>ANTIOQUIA:</b> Angostura, Apartadó, Arboletes, Bello, Belmira, Briceño, Buritica, Cáceres, Cañasgordas, Carepa, Carolina, Cauca, Chigorodó, Copacabana, Girardota, Guadalupe, Ituango, Liborina, Mutatá, Necoclí, Peque, San Andrés, San José de La Montaña, San Juan de Urabá, San Pedro de Urabá, Tarazá, Turbo y Yarumal.</p> <p><b>BOYACÁ:</b> Boavita, Campheroso, Chiscas, Chita, Covarachía, Duitama, El Cocuy, El Espino, Gachantivá, Guacamayas, Guicán, Jericó, La Uvita, Labranzagrande, Macanal, Páez, Panqueba, Paya, Pisba, Sáchica, San Mateo, Santa María, Santa Sofía, Sativanorte, Soatá, Susacón, Tipacoque, Turmequé, Ventaquemada y Villa de Leiva.</p> <p><b>TOLIMA:</b> Ambalema y Flandes.</p>		

*Especial atención en los Parques Nacionales Naturales Santurbán – Arboledas, Cerro La Judía, Bosques Andinos Húmedos El Rasgón, Iguaque, Sumapaz, Páramos de Rabanal, Mamapacha y Bijagual,*

REGIÓN CARIBE	SITIOS PARA LOS CUALES SE GENERA LA ALERTA	ALERTA NARANJA
<p><b>ATLÁNTICO:</b> Campo de la Cruz, Candelaria, Manatí, Ponedera y Suan.</p> <p><b>BOLÍVAR:</b> Cicuco, Hatillo de Loba, San Jacinto y Talaigua Nuevo.</p>		

REGIÓN ANDINA	SITIOS PARA LOS CUALES SE GENERA LA ALERTA	ALERTA NARANJA
<p><b>ANTIOQUIA:</b> Amalfi, Anorí, Campamento, Dabeiba, Entrerrios, Gómez Plata, Nechí, Sabanalarga, Santa Rosa de Osos, Toledo y Valdivia.</p> <p><b>BOYACÁ:</b> Cómbita, Miraflores, Motavita, Oicatá y Socotá.</p> <p><b>CUNDINAMARCA:</b> Beltrán, Gachalá, Guasca, Medina, Paratebuena, Ricaurte y Ubalá.</p> <p><b>SANTANDER:</b> Barbosa, Capitanejo, Carcasí, Cerrito, Concepción, Curití, Enciso, Galán, Girón, Guaca, Hato, Jesús María, Macaravita, Málaga, Matanza, Mogotes, Molagavita, Onzaga, Palmar, Pinchote, San Andrés, San Joaquín, San José de Miranda, San Miguel, Santa Bárbara, Socorro, Tona, Valle de San José y Zapatoca.</p> <p><b>TOLIMA:</b> Carmen de Apicalá.</p> <p><b>VALLE DEL CAUCA:</b> Buga, Calima (El Darién), Guacarí, Palmira, Riofrío, Trujillo y Yotoco.</p>		

# ALERTAS POR AMENAZAS DE INCENDIOS DE LA COBERTURA VEGETAL

**ALERTA ROJA:**

Amenaza Alta o muy alta de ocurrencia de incendios de la cobertura vegetal en zonas de bosques, cultivos y pastos, localizados en los siguientes municipios y sectores aledaños:

**ALERTA NARANJA:**

Amenaza moderada de ocurrencia de incendios de la cobertura vegetal en zonas de bosques, cultivos y pastos, localizados en los siguientes municipios y sectores aledaños:

REGIÓN ORINOQUIA	SITIOS PARA LOS CUALES SE GENERA LA ALERTA	ALERTA NARANJA
<p><b>ARAUCA:</b> Fortul y Tame.  <b>CASANARE:</b> Hato Corozal y Paz de Ariporo.  <b>META:</b> Acacías, Barranca de Upía, Cabuyaro, Cumaral, Guamal, Puerto López, Restrepo, San Carlos de Guaroa, San Martín y Villavicencio.  <b>VICHADA:</b> La Primavera, Puerto Carreño y Santa Rosalía.</p>		
REGIÓN PACÍFICO	SITIOS PARA LOS CUALES SE GENERA LA ALERTA	ALERTA NARANJA
<p><b>CHOCÓ:</b> Acandí, Carmen del Darién (Curbaradó) y Unguía.</p>		



# ALERTAS METEOMARINA

## MAR CARIBE

**ALERTA AMARILLA**

### **POR VIENTO Y OLEAJE.**

En el centro del mar Caribe colombiano, se esperan condiciones de amenaza para la travesía en embarcaciones de poco calado debido al viento que alcanzará velocidades entre 20 - 25 nudos (37,0 – 46,3 km/h), con posibilidad de ráfagas superiores, y el oleaje que alcanzará alturas entre 2.0 - 3.0 m. Por lo anterior, el IDEAM recomienda a pescadores y usuarios consultar con las Capitanías de puerto antes de zarpar.

## OCÉANO PACÍFICO

**SIN ALERTA**

**CONDICIONES NORMALES**

°C: grados Celsius

m: metros

mm: milímetros

msnm: metros sobre nivel del mar

Km/h: kilómetros por hora

HLC: hora local colombiana

GOES: Geostationary Operational Environmental Satellites (Satélite Geoestacionario Operacional Ambiental).

GOES-16 es el designado GOES-Este, localizado en 75° W sobre el ecuador geográfico.

PNN: Parque Nacional Natural

SFF: Santuario de Fauna y Flora



**ALERTA ROJA. PARA TOMAR ACCIÓN** Advierte al Sistema Nacional de Gestión del Riesgo de Desastres sobre el peligro de un fenómeno y sus efectos adversos sobre la población. Se emite una alerta sólo cuando la identificación de un evento extraordinario indique la amenaza inminente y cuando la gravedad del fenómeno requiera atención prioritaria de los comités departamentales y locales.



**ALERTA NARANJA. PARA PREPARARSE** Indica la amenaza de un fenómeno. No implica riesgo inmediato por lo que es catalogado como un mensaje para informarse y prepararse. El aviso implica vigilancia continua ya que las condiciones son propicias para el desarrollo de un suceso natural.



**ALERTA AMARILLA. PARA INFORMARSE** Se emite cuando las condiciones hidrometeorológicas son favorables para la ocurrencia de un fenómeno natural y pueden aumentar el riesgo según los pronósticos. Por sus características, este nivel está encaminado a informar.

**CONDICIONES NORMALES** Indica que no existe ninguna clase de alerta para la región o zona mencionada.

Yolanda González H. | Directora General

Mery Fernández P. | Jefe Oficina del Servicio de Pronósticos y Alertas

**Profesionales de Turno:**

Benjamín Rodríguez, Sonia Bermúdez, Julián Urrea, Daniel Useche, Mauricio Torres y Alberto Pardo.  
<http://www.ideam.gov.co>

Correos electrónicos: [servicio@ideam.gov.co](mailto:servicio@ideam.gov.co), [alertas@ideam.gov.co](mailto:alertas@ideam.gov.co)

Calle 25D # 96B – 70, Piso 3. Bogotá, D.C., Colombia.

Teléfono: 3075625 Ext. 1334–1336.

**Síguenos en:**

