

# INFORME TÉCNICO DIARIO N°023

El IDEAM comunica al Sistema Nacional de Gestión del Riesgo (SNGR) y al Sistema Nacional Ambiental (SINA).

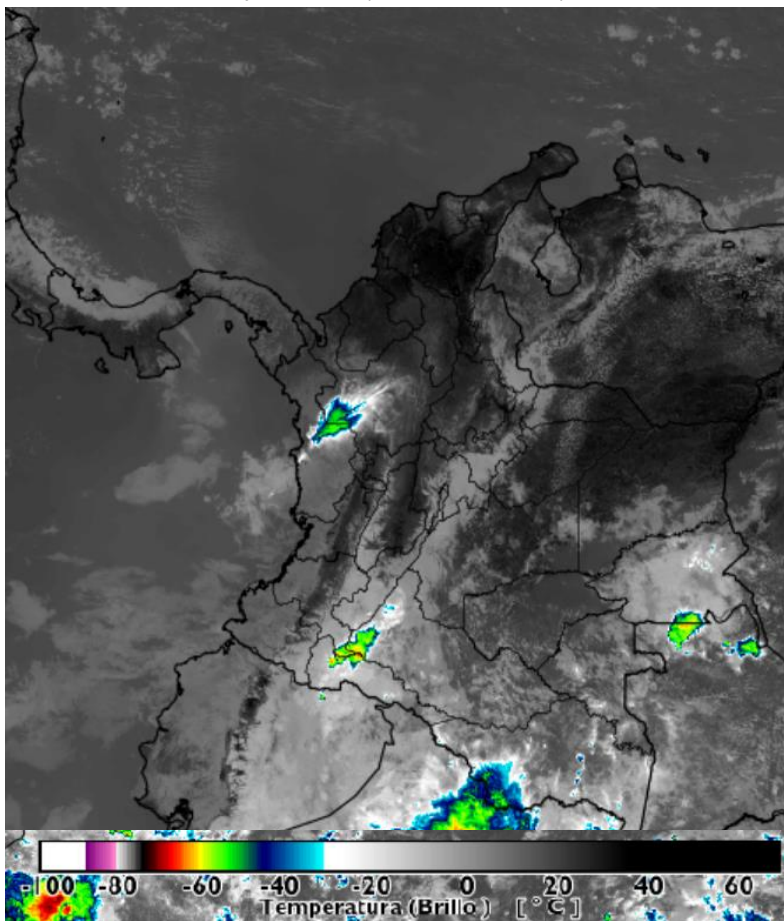
Bogotá D. C.

Miércoles 23 de enero de 2019.

Hora de actualización:  
12:10 HLC

## IMAGEN SATELITAL

Canal Infrarrojo - GOES 16 | 23 de enero de 2019 | 11:15 a. m.



## CONDICIONES HIDROMETEOROLÓGICAS ACTUALES

Se presentó una reducción en la cantidad de volumen de precipitación acumulada en el territorio colombiano en las últimas 24 horas. Las lluvias se registraron principalmente en el sur de la Amazonia y sectores de la región Pacífica. Tiempo seco predominante se presentó para el resto del país.

El pronóstico para el día de hoy prevé condiciones más nubosas en el sur de la región Amazónica sur de la región Andina y litoral sur de la región Pacífica, con probabilidad de lluvias entre ligeras y moderadas. Para el resto del territorio colombiano se pronostica tiempo seco predominante con nubosidad escasa principalmente en las regiones Caribe, Orinoquia y región norte de la Andina, como también, en el archipiélago de San Andrés y Providencia.

Consulte todos los días el pronóstico del tiempo y las alertas hidrometeorológicas vigentes del **IDEAM**, en un formato de calidad. Alrededor de las 7:30 a. m. está a disposición del público en [www.ideam.gov.co](http://www.ideam.gov.co).

Se puede ver también en dispositivos móviles **AQUÍ**





# LO MÁS DESTACADO

## LLUVIAS REGISTRADAS EN LAS ÚLTIMAS 24 HORAS

- En las últimas 24 se presentó una notable condición seca predominante en amplias áreas del centro y norte del país, siendo la Amazonia la región más lluviosa del día. Este fue, hasta la fecha, el tercer día más seco de lo que va del mes de enero, superando apenas las lluvias registradas en los días 01 y 02 del mes. El mayor volumen de lluvia, para el día 22, se registró en el municipio de **Puerto Nariño (Amazonas), con 45.0 mm.**

## ALERTA ROJA

- Por alta posibilidad de ocurrencia de incendios de la cobertura vegetal en zonas de bosques, cultivos y pastos localizados en departamentos de las regiones: Caribe, Orinoquia y Andina.
- Por viento y oleaje en el mar Caribe.

## ALERTA NARANJA

- Por moderada posibilidad de ocurrencia de incendios de la cobertura vegetal en zonas de bosques, cultivos y pastos localizadas en departamentos de las siguientes regiones: Caribe, Pacífica, Andina y Orinoquia.
- Por moderada posibilidad de deslizamientos de tierra detonados por lluvias en sectores inestables o de alta pendiente localizados en los municipios de Gómez Plata (Antioquia), Mocoa y San Francisco (Putumayo).
- Por descenso de temperaturas en algunos municipios de los departamentos de Antioquia, Boyacá, Cundinamarca y Santander, haciéndose énfasis en la moderada probabilidad de ocurrencia de heladas en algunos municipios del departamento de Boyacá.
- Por viento y oleaje en el golfo de Urabá.

## ALERTA AMARILLA

- Por baja probabilidad de deslizamientos de tierra en sectores inestables o de alta pendiente, localizados en departamentos de las siguientes regiones: Caribe, Andina, Pacífica, Orinoquia y Amazonia.
- Por pleamar tanto en el mar Caribe como en el Océano Pacífico.

## PARA TENER EN CUENTA

- Se genera alerta por niveles bajos en el río Magdalena en el tramo comprendido entre Barrancabermeja y Puerto Wilches en el departamento de Santander; ésta condición hidrológica podría causar restricción en los puntos de bocatomas para acueductos y también en la navegación (especialmente para embarcaciones de mediano y gran calado). En Barrancabermeja comienzan a recuperarse los niveles, siendo los registros correspondientes a valores que oscilan en el rango de medios a bajos.

# PRONÓSTICO CONDICIONES METEOROLÓGICAS ESPECIALES

## ÁREA DEL VOLCÁN GALERAS

A lo largo de la jornada se estima cielo parcialmente cubierto con predominio de tiempo seco.

El Servicio Geológico Colombiano reporta en nivel AMARILLO (III): CAMBIOS EN EL COMPORTAMIENTO DE LA ACTIVIDAD VOLCÁNICA. Lat:155 Lon:-77.37

ELEVACIÓN (pies)	DIRECCIÓN	VELOCIDAD	
		NUDOS	Km/h
10.000	ESTE-SURESTE	10 - 15	18 - 27
18.000	NORESTE	5 - 10	9 - 18
24.000	ESTE-NORESTE	0 - 5	0 - 9
30.000	ESTE	10 - 15	18 - 27

## ÁREA DEL VOLCÁN NEVADO DEL HUILA

Prevelecerán las condiciones de tiempo seco y mayormente nublado. En la tarde no se descartan algunas lloviznas en el sector.

El Servicio Geológico Colombiano reporta en nivel AMARILLO (III): CAMBIOS EN EL COMPORTAMIENTO DE LA ACTIVIDAD VOLCÁNICA. Lat:2.92 Lon:-76.05

ELEVACIÓN (pies)	DIRECCIÓN	VELOCIDAD	
		NUDOS	Km/h
10.000	ESTE-SURESTE	10 - 15	18 - 27
18.000	NORESTE	5 - 10	9 - 18
24.000	NORTE	0 - 5	0 - 9
30.000	ESTE	10 - 15	18 - 27

## ÁREA DEL VOLCÁN CERRO MACHÍN

Durante la jornada se prevé cielo ligeramente nublado y soleado.

El Servicio Geológico Colombiano reporta en nivel AMARILLO (III): CAMBIOS EN EL COMPORTAMIENTO DE LA ACTIVIDAD VOLCÁNICA. Lat:4.80 Lon:-75.62

ELEVACIÓN (pies)	DIRECCIÓN	VELOCIDAD	
		NUDOS	Km/h
10.000	SUR-SURESTE	5 - 10	9 - 18
18.000	NORESTE	10 - 15	18 - 27
24.000	NORTE-NOROESTE	15 - 20	27 - 37
30.000	ESTE	10 - 15	18 - 27

## ÁREA DEL VOLCÁN NEVADO DEL RUIZ

Durante la jornada se prevé cielo ligeramente nublado y soleado.

El Servicio Geológico Colombiano reporta en nivel AMARILLO (III): CAMBIOS EN EL COMPORTAMIENTO DE LA ACTIVIDAD VOLCÁNICA. Lat:4.89 Lon:-75.32

ELEVACIÓN (pies)	DIRECCIÓN	VELOCIDAD	
		NUDOS	Km/h
10.000	SURESTE	5 - 10	9 - 18
18.000	NORESTE	10 - 15	18 - 27
24.000	NOROESTE	15 - 20	27 - 37
30.000	ESTE	10 - 15	18 - 27

## ÁREA DEL COMPLEJO VOLCÁNICO CHILES-CERRO NEGRO DE MAYASQUER

A lo largo de la jornada se estima cielo parcialmente cubierto con predominio de tiempo seco.

El Servicio Geológico Colombiano reporta en nivel AMARILLO (III): CAMBIOS EN EL COMPORTAMIENTO DE LA ACTIVIDAD VOLCÁNICA. Lat:0.81-Lon:77.93 Lat:0.76 Lon:-77.95

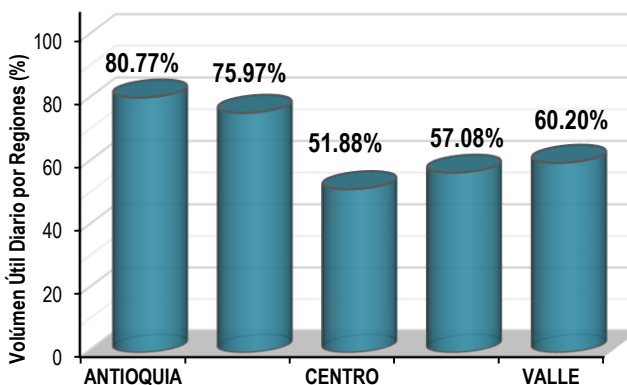
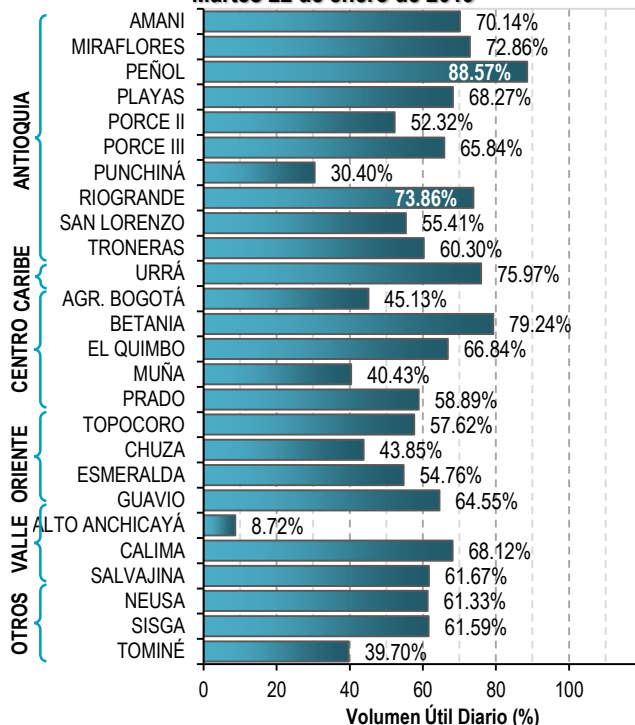
ELEVACIÓN (pies)	DIRECCIÓN	VELOCIDAD	
		NUDOS	Km/h
10.000	ESTE-SURESTE	5 - 10	9 - 18
18.000	NORESTE	10 - 15	18 - 27
24.000	ESTE	0 - 5	0 - 9
30.000	ESTE	10 - 15	18 - 27

# ESTADO DE LOS EMBALSES

A continuación se relaciona el volumen útil diario de los principales embalses del país (expresado en porcentaje), de acuerdo con la información reportada por XM S.A. E.S.P en la siguiente dirección electrónica: <http://ido.xm.com.co/ido/SitePages/hidrologia.aspx?q=reservas>

## VOLUMEN ÚTIL DIARIO EN LOS PRINCIPALES EMBALSES DEL PAÍS

Martes 22 de enero de 2019



Para estar informado diariamente de lo que pasa con el **pronóstico del tiempo y las alertas.**

Síguenos en Twitter  
**@IDEAMColombia**



## PRECIPITACIONES

A continuación se relacionan los municipios donde en las últimas 24 horas se registraron precipitaciones iguales o superiores a 10.0 mm.

Se aclara que las precipitaciones indicadas en los municipios, realmente corresponden a aquellos puntos en los cuales el IDEAM tiene estaciones de monitoreo, pero no necesariamente quiere decir que el dato corresponda a las lluvias que se presentaron directamente sobre el área urbana en donde se concentra la mayor población. En ocasiones la estación sobre la cual se destaca el mayor valor de precipitación, a pesar de pertenecer al municipio, puede quedar alejada del centro poblado principal.

DEPARTAMENTO	MUNICIPIO
<b>AMAZONAS</b>	<b>Pto. Nariño (45)</b> , Leticia (17,3),
<b>ANTIOQUIA</b>	Gómez Plata (12),
<b>CAQUETA</b>	Belén De Los Andaquies (15),
<b>NARIÑO</b>	Francisco Pizarro (11),
<b>PUTUMAYO</b>	San Francisco (17,5),

Para estar informado diariamente de lo que pasa con el **pronóstico del tiempo y las alertas.**

Síguenos en Twitter  
**@IDEAMColombia**



## TEMPERATURAS MÁXIMAS

A continuación se relacionan los municipios donde en las últimas 24 horas se registraron temperaturas iguales o superiores a 37.0 °C.

Se aclara que las temperaturas indicadas en los municipios, realmente corresponden a aquellos puntos en los cuales el IDEAM tiene estaciones de monitoreo, pero no necesariamente quiere decir que el dato corresponda a las temperaturas que se presentaron directamente sobre el área urbana en donde se concentra la mayor población. En ocasiones la estación sobre la cual se destaca el mayor valor de temperatura, a pesar de pertenecer al municipio, puede quedar alejada del centro poblado principal.

DEPARTAMENTO	MUNICIPIO
<b>ANTIOQUIA</b>	Valparaiso (Fredonia) (39,2),
<b>BOLIVAR</b>	Zambrano (37,4), Pinillos (37),
<b>CESAR</b>	Agustín Codazzi (38,4),
<b>CUNDINAMARCA</b>	Jerusalén (37,8),
<b>HUILA</b>	Villavieja (37,6),
<b>SANTANDER</b>	Capitanejo (38,4),
<b>TOLIMA</b>	Natagaima (38,2), Ambalema (37,6), Guamo (37,2),

# ALERTA POR DESCENSOS EN LA TEMPERATURA MÍNIMA DEL AIRE CON PROBABILIDAD DE OCURRENCIA DE HELADAS

A continuación, se relacionan los municipios en donde se pueden registrar temperaturas iguales o inferiores a 5.0 °C:

REGIÓN ANDINA	
SITIOS PARA LOS CUALES SE GENERA LA ALERTA	
<b>ALERTA NARANJA</b>	<b>BOYACÁ:</b> Sogamoso (0.6), Cerinza (1,8), Duitama (3,4), Paipa (3,2), Saboyá (4.6).



# PRONÓSTICO METEOROLÓGICO



Miércoles 23 y jueves 24 de enero de 2019

REGIÓN	PRONÓSTICO
<p><b>SABANA DE BOGOTÁ</b></p>	<p><b>MIÉRCOLES:</b> Durante las primeras horas de la mañana predominará cielo parcialmente cubierto con tiempo seco en la ciudad y en la Sabana. No se descartas lloviznas sobre los cerros orientales. Prevalecerá el cielo parcialmente cubierto con predominio de tiempo seco durante la tarde. Se pronostica predominio de tiempo seco en la ciudad y en la Sabana, con cielo parcialmente cubierto durante la noche</p> <p><b>JUEVES:</b> Se pronostica predominio de tiempo seco en la ciudad y en la Sabana, con cielo entre ligero y mayormente cubierto durante la jornada.</p>
<p><b>CARIBE</b></p>	<p><b>MIÉRCOLES:</b> En la región se estiman condiciones secas con cielo entre ligera y parcialmente nublado en horas de la mañana, amplios intervalos soleados y vientos fuertes en sectores del litoral central. Condiciones de tiempo seco y cielo entre ligeramente cubierto y mayormente despejado. Posibles lloviznas en el suroccidente de Córdoba. Altas temperaturas y vientos fuertes especialmente en áreas del litoral central. Se mantendrán condiciones de tiempo seco y escasa nubosidad en gran parte de la región.</p> <p><b>JUEVES:</b> Se estima que, en gran parte de la región, se mantengan condiciones de tiempo seco con escasa nubosidad. Altas temperaturas y vientos fuertes en áreas del litoral central y la península de La Guajira.</p>
<p><b>ARCHIPIÉLAGO DE SAN ANDRÉS, PROVIDENCIA Y SANTA CATALINA</b></p>	<p><b>MIÉRCOLES:</b> Condiciones de tiempo seco y cielo parcialmente cubierto en el área. En la tarde se prevé que las condiciones se mantengan con cielo entre ligero y parcialmente nublado y tiempo seco. Se advierte tiempo seco en la noche con cielo entre ligera y parcialmente nublado.</p> <p><b>JUEVES:</b> Tanto en San Andrés como en Providencia y Santa Catalina se pronostica cielo ligeramente cubierto con predominio de tiempo seco.</p>
<p><b>MAR CARIBE</b></p>	<p><b>MIÉRCOLES:</b> Se mantendrá con tiempo seco a lo largo de la jornada con cielo entre ligero y parcialmente cubierto, alerta por vientos fuertes en el centro del mar Caribe</p> <p><b>JUEVES:</b> Predominio de tiempo seco con cielo ligeramente cubierto durante la jornada en gran parte del área marítima. Alerta por vientos fuertes en el centro del mar Caribe</p>
<p><b>ANDINA</b></p>	<p><b>MIÉRCOLES:</b> En la mañana se espera cielo parcialmente cubierto y predominio de tiempo seco en amplios sectores de la región. Son probables lloviznas en zonas del oriente de Cundinamarca y sur de Huila. En la tarde se prevé cielo parcialmente nublado con predominio de tiempo seco; se estiman lluvias de carácter ligero en el occidente de Antioquía y lloviznas dispersas en sectores del oriente de Cundinamarca y sur de Huila. En la noche se prevén condiciones de tiempo seco y parcialmente nublado, salvo en el occidente y norte de Antioquia en donde son previstas condiciones mas nubosas con probables lloviznas/lluvias ligeras. No se descartan lloviznas al sur de Santander.</p> <p><b>JUEVES:</b> Durante la jornada el cielo permanecerá entre parcial y mayormente cubierto, con lluvias en sectores puntuales del occidente de Antioquía, occidente de Caldas, sur de Santander, principalmente en horas de la tarde y de la noche.</p>

Planeando tu día? Descarga YA y conoce...



Consúltalo a diario y únete a la Cultura del Pronóstico del IDEAM

Disponible para  

# PRONÓSTICO METEOROLÓGICO

Miércoles 23 y jueves 24 de enero de 2019



REGIÓN	PRONÓSTICO
<b>INSULAR PACÍFICO</b>	<p><b>MIÉRCOLES:</b> Para Gorgona se estiman condiciones de cielo mayormente cubierto posibles lloviznas. En Malpelo con predominio de tiempo seco en la jornada</p> <p><b>JUEVES:</b> En Gorgona y en Malpelo, se estima cielo parcialmente nublado con predominio de tiempo seco.</p>
<b>PACÍFICO</b>	<p><b>MIÉRCOLES:</b> En horas de la mañana se espera cielo parcialmente cubierto; posibles lloviznas y/o lluvias ligeras en el sur de Chocó y litoral de Valle del Cauca ;lloviznas en el occidente de Nariño y de Cauca. Predominio de tiempo seco en el resto de la región. Para la tarde se estima cielo parcial a mayormente nublado, con posibilidad de lluvias, de ligeras a moderadas, en sectores del sur de Chocó y lloviznas en el litoral de Nariño y de Cauca. Se advierte, en horas de la noche, cielo entre parcial y mayormente cubierto con presencia de lluvias ligeras en el norte de Nariño, occidente de Cauca y del Valle y centro de Chocó.</p> <p><b>JUEVES:</b> Las lluvias más intensas se estiman durante la tarde y de la noche en sectores del oriente de Chocó, Nariño, Cauca y Valle del Cauca.</p>
<b>OCÉANO PACÍFICO</b>	<p><b>MIÉRCOLES:</b> En el área prevé bastante nubosidad en el centro y sur del litoral con posibilidad de lluvias leves y aisladas y de mayor intensidad en e centro de la cuenca.</p> <p><b>JUEVES:</b> El cielo presentara nubosidad dispersa con baja probabilidad de lluvia salvo lluvias en el litoral de Cauca durante la madrugada.</p>
<b>ORINOQUIA</b>	<p><b>MIÉRCOLES:</b> En horas de la mañana predominará el tiempo seco con cielo ligero y parcialmente nublado en gran parte de la región. Posibles lluvias aisladas en el oriente de Meta, sur de Vichada y lloviznas en el piedemonte de Meta. En la tarde, predominio de condiciones secas bajo cielo parcialmente nublado para gran parte de la región. Posibles lluvias aisladas en el sur de Vichada y piedemonte de Meta. Durante la noche cielo parcialmente cubierto y tiempo seco en amplios sectores de la región.</p> <p><b>JUEVES:</b> En la región se estiman condiciones secas con cielo entre ligera y parcialmente nublado durante la jornada.</p>
<b>AMAZONIA</b>	<p><b>MIÉRCOLES:</b> Cielo mayormente cubierto en la mañana en amplias zonas de la región; con lluvias en zonas de Amazonas, Guainía, Putumayo y Caquetá. En horas de la tarde el cielo se mantendrá entre mayormente nublado y nublado con lluvias de variada intensidad en el oriente de Putumayo, Caquetá, Amazonas, sur de Vaupés y de Guainía. Nubosidad dispersa en horas de la noche, se esperan lluvias locales y en el oriente de Amazonas, en sectores de Vaupés, sur de Guainía y piedemonte de Putumayo.</p> <p><b>JUEVES:</b> Condiciones nubosas y de lluvias en la región principalmente en horas de la mañana y de la tarde con probabilidad de lluvia fuerte en Amazonas, Guainía, Vaupés, oriente de Caquetá y de Putumayo</p>

Planeando tu día? Descarga YA y conoce...



Consúltalo a diario y únete a la Cultura del Pronóstico del IDEAM

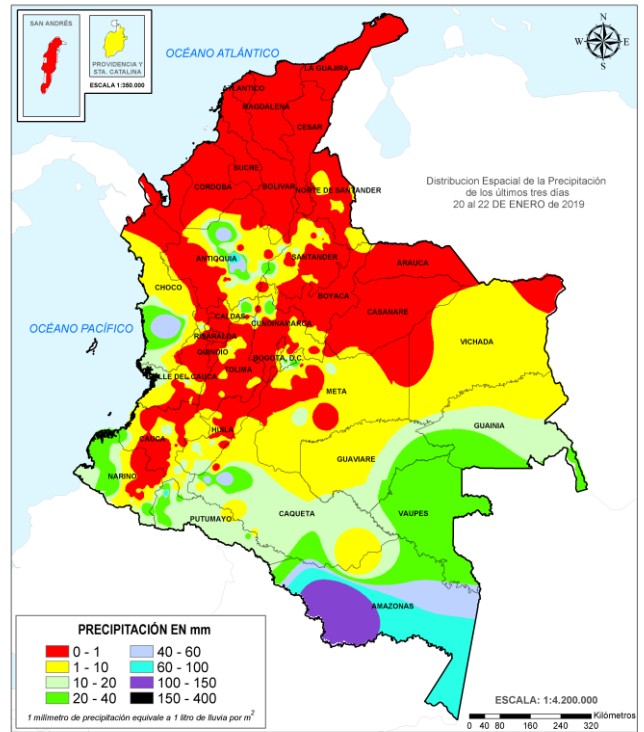
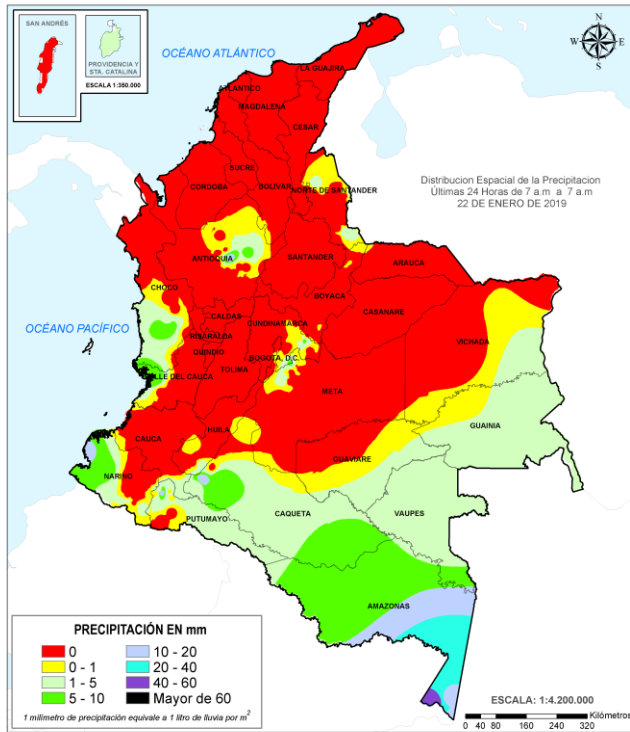
Disponible para  



# MAPAS DE PRECIPITACIÓN

**Precipitación diaria:** desde las 7:00 a.m. del martes 22 hasta las 7:00 a. m. del miércoles 23 de enero de 2019.

**Precipitación últimas 72 horas:** desde las 7:00 a.m. del domingo 20 hasta las 7:00 a. m. del miércoles 23 de enero de 2019.



## ALERTAS VIGENTES E INFORMACIÓN ADICIONAL

Para mayor información sobre el pronóstico del estado del tiempo, informes técnicos diarios, comunicados especiales, mapas diarios de temperaturas máximas y mínimas e información diaria de precipitación se sugiere consultar los siguientes enlaces:

- [MAPA DIARIO DE TEMPERATURA MÁXIMA.](#)
- [MAPA DIARIO DE TEMPERATURA MÍNIMA.](#)

# ALERTAS POR NIVELES DE LOS RÍOS

REGIÓN ANDINA	SITIOS PARA LOS CUALES SE GENERA LA ALERTA	ALERTA POR NIVELES BAJOS
<p><b>NIVELES BAJOS EN EL RÍO MAGDALENA EN EL TRAMO ENTRE BARRANCABERMEJA Y PUERTO WILCHES (SANTANDER).</b></p> <p>Aunque se evidencia una recuperación en el nivel del río Magdalena alcanzando niveles cercanos a los promedios históricos de la época a la altura de Barrancabermeja, se pueden presentar afectaciones por desabastecimiento de agua en algunas poblaciones ribereñas ante la reducción de los niveles en las captaciones de los sistemas de acueducto, especialmente para el sector comprendido entre Barrancabermeja y Puerto Wilches (Santander). Adicionalmente a ésta condición hidrológica, es importante estar atentos ante la posibilidad de restricciones en la navegación fluvial de embarcaciones de mediano a gran calado, por lo cual el IDEAM recomienda a la población en general, estar atentos a las indicaciones de las autoridades locales y Capitanías de Puerto frente a la reducción en el nivel del río Magdalena en este sector.</p>		

# ALERTAS POR AMENAZAS DE DESLIZAMIENTO

**ALERTA ROJA:**

Amenaza alta a muy alta por deslizamientos de tierra detonados por lluvias, localizados en los siguientes municipios:

**ALERTA NARANJA:**

Amenaza moderada por deslizamientos de tierra detonados por lluvias, localizados en los siguientes municipios:

REGIÓN ANDINA	SITIOS PARA LOS CUALES SE GENERA LA ALERTA	ALERTA NARANJA
ANTIOQUIA: Gómez Plata.		
REGIÓN AMAZONIA	SITIOS PARA LOS CUALES SE GENERA LA ALERTA	ALERTA NARANJA
PUTUMAYO: Mocoa, San Francisco.		
REGIÓN CARIBE	SITIOS PARA LOS CUALES SE GENERA LA ALERTA	ALERTA AMARILLA
CÓRDOBA: Montelíbano, Puerto Libertador, San Jose De Ure.		
REGIÓN ANDINA	SITIOS PARA LOS CUALES SE GENERA LA ALERTA	ALERTA AMARILLA
<p><b>ANTIOQUIA:</b> Abejorral, Abriaquí, Amagá, Amalfi, Angelópolis, Anorí, Argelia, Armenia, Belmira, Briceño, Buriticá, Cáceres, Caicedo, Caldas, Campamento, Cañasgordas, Caracolí, Dabeiba, Ebéjico, Frontino, Giraldo, Heliconia, Ituango, La Unión, Maceo, Medellín, Montebello, Nariño, Olaya, Puerto Berrío, Puerto Nare, Puerto Triunfo, Remedios, Sabanalarga, San Carlos, San Francisco, San Jerónimo, San Luis, San Pedro De Los Milagros, Santa Bárbara, Segovia, Sonsón, Sopetrán, Tarazá, Toledo, Uramita, Urao, Valdivia, Yalí, Yarumal, Yolombó, Zaragoza.</p> <p><b>BOYACÁ:</b> Almeida, Boavita, Chinavita, Chivor, Garagoa, La Uvita, Macanal, Miraflores, Moniquirá, Otanche, Pajarito, Puerto Boyacá, Saboyá, San José De Pare, San Luis De Gaceno, Santa María, Santana, Soatá, Socotá, Tibaná.</p> <p><b>CALDAS:</b> Aguadas, Chinchiná, Manzanares, Marulanda, Pensilvania, Samaná.</p> <p><b>CUNDINAMARCA:</b> Agua De Dios, Bogotá, D.C., Caparrapí, Choachí, El Peñón, Gachalá, Gachetá, Gama, Guaduas, Guatavita, Guayabetal, Gutiérrez, Junín, La Calera, La Palma, Machetá, Manta, Medina, Paima, Quetame, Ricaurte, San Cayetano, Sesquilé, Tocaima, Topaipí, Ubalá, Villagómez.</p> <p><b>HUILA:</b> La Plata, Pitalito, Saladoblanco, San Agustín, Tarqui.</p> <p><b>SANTANDER:</b> Aguada, Albania, Barbosa, Charalá, Chipatá, Confines, Contratación, El Guacamayo, Florián, Guavatá, Güepsa, La Belleza, La Paz, Landázuri, Puente Nacional, San Benito, Santa Helena Del Opón, Sucre, Vélez.</p> <p><b>TOLIMA:</b> Anzoátegui, Armero (Guayabal), Cajamarca, Carmen De Apicalá, Casabianca, Cunday, Falan, Fresno, Ibagué, Lérida, Libano, Melgar, Murillo, Ortega, Palocabildo, Purificación, Rioblanco, Roncesvalles, Rovira, San Antonio, Suárez, Villahermosa, Villarrica.</p>		

# ALERTAS POR AMENAZAS DE DESLIZAMIENTO

**ALERTA ROJA:**

Amenaza alta a muy alta por deslizamientos de tierra detonados por lluvias, localizados en los siguientes municipios:

**ALERTA NARANJA:**

Amenaza moderada por deslizamientos de tierra detonados por lluvias, localizados en los siguientes municipios:

REGIÓN PACÍFICO	SITIOS PARA LOS CUALES SE GENERA LA ALERTA	ALERTA AMARILLA
<p><b>CAUCA:</b> Buenos Aires, Caldono, Inzá, Jambaló, La Sierra, La Vega, López, Páez (Belalcázar), Piendamó, Popayán, Rosas, Santa Rosa, Silvia, Sotará (Paispamba), Totoró.  <b>CHOCÓ:</b> Bahía Solano (Mutis), Bojayá (Bellavista), El Carmen, Sipí.  <b>NARIÑO:</b> Cumbitara.  <b>VALLE DEL CAUCA:</b> Bolívar, Buenaventura, Dagua, El Dovio, Versalles.</p>		
REGIÓN AMAZONIA	SITIOS PARA LOS CUALES SE GENERA LA ALERTA	ALERTA AMARILLA
<p><b>CAQUETÁ:</b> Belén De Los Andaquíes, Morelia, Puerto Rico.</p>		
REGIÓN ORINOQUIA	SITIOS PARA LOS CUALES SE GENERA LA ALERTA	ALERTA AMARILLA
<p><b>CASANARE:</b> Chámeza, La Salina, Recetor.  <b>META:</b> META: Acacías, Cubarral, Cumaral, Guamal, Restrepo, San Juanito.</p>		

# ALERTAS POR AMENAZAS DE INCENDIOS DE LA COBERTURA VEGETAL

## ALERTA ROJA:

Amenaza Alta o muy alta de ocurrencia de incendios de la cobertura vegetal en zonas de bosques, cultivos y pastos, localizados en los siguientes municipios y sectores aledaños:

## ALERTA NARANJA:

Amenaza moderada de ocurrencia de incendios de la cobertura vegetal en zonas de bosques, cultivos y pastos, localizados en los siguientes municipios y sectores aledaños:

REGIÓN CARIBE	SITIOS PARA LOS CUALES SE GENERA LA ALERTA	ALERTA ROJA
<p><b>ATLÁNTICO:</b> Barranquilla, Galapa, Juan de Acosta, Luruaco, Malambo, Piojó, Puerto Colombia, Tubará.</p> <p><b>BOLÍVAR:</b> Achí, Arjona, Arroyohondo, Calamar, Cartagena de Indias, Cicuco, Clemencia, Córdoba, El Carmen de Bolívar, El Guamo, Magangué, Mahates, María La Baja, Mompós, Pinillos, San Estanislao, San Jacinto, San Juan Nepomuceno, San Pablo, Santa Catalina, Santa Rosa, Santa Rosa del Sur, Simití, Talaigua Nuevo, Turbaco, Turbana, Villanueva, Zambrano.</p> <p><b>CESAR:</b> Agustín Codazzi, Astrea, Becerrill, Bosconia, Chimichagua, Chiriguaná, Curumaní, El Copey, El Paso, La Jagua de Ibirico, La Paz, Manaure Balcón del Cesar, Pailitas, Pueblo Bello, San Diego, Tamalameque, Valledupar.</p> <p><b>CÓRDOBA:</b> Ayapel, Buenavista, Canalete, Cereté, Chima, Chinú, Ciénaga de Oro, Cotorra, Lorica, Los Córdoba, Momil, Montería, Moñitos, Planeta Rica, Pueblo Nuevo, Puerto Escondido, Purísima, Sahagún, San Andrés de Sotavento, San Antero, San Bernardo del Viento, San Carlos, San Pelayo, Tierralta, Tuchín.</p> <p><b>LA GUAJIRA:</b> Albania, Barrancas, Dibulla, Distracción, El Molino, Fonseca, La Jagua del Pilar, Maicao, Manaure, Riohacha, San Juan del Cesar, Uribia, Urumita, Villanueva.</p> <p><b>MAGDALENA:</b> Algarrobo, Aracataca, Ariguaní (El Difícil), Chivolo, Ciénaga, El Banco, Fundación, Guamal, Nueva Granada, Pedraza, Pijiño del Carmen, Pivijay, Plato, Remolino, Sabanas de San Angel, San Sebastián de Buenavista, San Zenón, Santa Ana, Santa Bárbara de Pinto, Santa Marta, Tenerife, Zapayán.</p> <p><b>SUCRE:</b> Buenavista, Caimito, Chalán, Colosó, Corozal, Coveñas, El Roble, Galeras, La Unión, Los Palmitos, Morroa, Ovejas, Palmito, Sampués, San Benito Abad, San Juan de Betulia (Betulia), San Marcos, San Onofre, San Pedro, Sincé, Sincelejo, Sucre, Tolú, Toluviéjo.</p>		

*Especial atención en los Parques Nacionales Naturales Paraver, Cerro Pintao - Serranía del Perijá, Sierra Nevada de Santa Marta, Isla de Salamanca y Tayrona*

REGIÓN ORINOQUIA	SITIOS PARA LOS CUALES SE GENERA LA ALERTA	ALERTA ROJA
<p><b>ARAUCA:</b> Arauca, Arauquita, Cravo Norte, Puerto Rondón, Tame.</p> <p><b>CASANARE:</b> Aguazul, Hato Corozal, Maní, Monterrey, Nunchía, Orocué, Paz de Ariporo, Pore, Sabanalarga, Sácama, San Luis de Palenque, Támara, Tauramena, Trinidad, Villanueva, Yopal.</p> <p><b>META:</b> Barranca De Upía, Cabuyaro.</p> <p><b>VICHADA:</b> La Primavera, Puerto Carreño, Santa Rosalía.</p>		

*Especial atención en los Parques Nacionales Naturales El Tuparro, El Cocuy, Sierra de La Macarena.*

# ALERTAS POR AMENAZAS DE INCENDIOS DE LA COBERTURA VEGETAL

## ALERTA ROJA:

Amenaza Alta o muy alta de ocurrencia de incendios de la cobertura vegetal en zonas de bosques, cultivos y pastos, localizados en los siguientes municipios y sectores aledaños:

## ALERTA NARANJA:

Amenaza moderada de ocurrencia de incendios de la cobertura vegetal en zonas de bosques, cultivos y pastos, localizados en los siguientes municipios y sectores aledaños:

REGIÓN ANDINA	SITIOS PARA LOS CUALES SE GENERA LA ALERTA	ALERTA ROJA
<p><b>ANTIOQUIA:</b> Andes, Apartadó, Arboletes, Betania, Fredonia, Hispania, Jardín, Jericó, Necoclí, Pueblorrico, San Juan de Urabá, San Pedro de Urabá, Támesis, Tarso, Turbo.</p> <p><b>BOYACÁ:</b> Aquitania, Buenavista, Campohermoso, Chiquinquirá, Chiquiza, Chiscas, Chita, Cómbita, Corrales, Covarachía, Cucaita, Cuítiva, El Cocuy, Firavitoba, Gámeza, Iza, La Capilla, Labranzagrande, Mongua, Monguí, Motavita, Paipa, Paya, Pesca, Pisba, Ráquira, Rondón, Sáchica, Samacá, San Miguel de Sema, Siachoque, Sogamoso, Sora, Soracá, Sotaquirá, Susacón, Sutamarchán, Tibasosa, Tinjacá, Toca, Tópaga, Tota, Tunja, Turmequé, Tuta, úmbita, Ventaquemada, Villa de Leiva, Viracachá, Zetaquirá.</p> <p><b>CALDAS:</b> Anserma, La Merced, Riosucio, Salamina.</p> <p><b>CAUCA:</b> Caloto, Corinto, Guachene, Miranda, Padilla, Puerto Tejada, Villa Rica.</p> <p><b>CUNDINAMARCA:</b> Anolaima, Arbeláez, Bojacá, Cabrera, Cachipay, Carmen de Carupa, Chía, Chocontá, Cota, Cucunubá, El Colegio, El Rosal, Facatativá, Funza, Fúquene, Fusagasugá, Guachetá, La Mesa, Lenguazaque, Madrid, Mosquera, Pacho, Pandi, Pasca, Puerto Salgar, Quebradanegra, Quipile, San Antonio de Tequendama, San Bernardo, San Francisco, Sibaté, Simijaca, Soacha, Subachoque, Suesca, Supatá, Susa, Tabio, Tena, Tenjo, Tibacuy, Ubaté, útica, Venecia, Villapinzón, Viotá, Zipacón, Zipaquirá.</p> <p><b>HUILA:</b> Colombia, Villavieja.</p> <p><b>NARIÑO:</b> Albán (San José), Arboleda (Berruecos), Buesaco, Chachaguí, El Tablón, La Cruz, La Llanada, La Unión, Linares, San Bernardo, San Pedro de Cartago (Cartago).</p> <p><b>NORTE DE SANTANDER:</b> Ábrego, Chitagá, Convención, Cúcuta, El Carmen, La Playa, Ocaña, Toledo.</p> <p><b>QUINDÍO:</b> Armenia, Calarcá, Circasia, Montenegro, Quimbaya.</p> <p><b>RISARALDA:</b> Belén de Umbría, Guática, Mistrató, Pereira, Pueblo Rico, Quinchía, Santa Rosa de Cabal.</p> <p><b>SANTANDER:</b> Barichara, Barrancabermeja, Betulia, Bucaramanga, Cabrera, Cerrito, Concepción, Floridablanca, Girón, Lebrija, Los Santos, Piedecuesta, Puerto Wilches, San Gil, Zapatoca.</p> <p><b>TOLIMA:</b> Alpujarra, Chaparral, Dolores, Natagaima.</p> <p><b>VALLE DEL CAUCA:</b> Buga, Cali, Candelaria, El Cerrito, Florida, Ginebra, Jamundí, Palmira, Pradera, Riofrío, San Pedro, Sevilla, Tuluá, Vijes, Yotoco, Yumbo, Zarzal.</p>		

*Especial atención en los Parques Nacionales Naturales Vista Hermosa de Monquetiva, Páramo Mamapacha y Bijagual, Pisba, Unidad Biogeográfica Siscunci – Oceta y Los Estoraques.*

REGIÓN PACÍFICO	SITIOS PARA LOS CUALES SE GENERA LA ALERTA	ALERTA NARANJA
<p><b>CHOCÓ:</b> San José Del Palmar.</p>		

# ALERTAS POR AMENAZAS DE INCENDIOS DE LA COBERTURA VEGETAL

## ALERTA ROJA:

Amenaza Alta o muy alta de ocurrencia de incendios de la cobertura vegetal en zonas de bosques, cultivos y pastos, localizados en los siguientes municipios y sectores aledaños:

## ALERTA NARANJA:

Amenaza moderada de ocurrencia de incendios de la cobertura vegetal en zonas de bosques, cultivos y pastos, localizados en los siguientes municipios y sectores aledaños:

REGIÓN CARIBE	SITIOS PARA LOS CUALES SE GENERA LA ALERTA	ALERTA NARANJA
<p><b>ATLÁNTICO:</b> Usiacurí.  <b>BOLÍVAR:</b> Cantagallo, Hatillo de Loba, Margarita, San Fernando.  <b>CESAR:</b> Pelaya, Rio de Oro, San Alberto, San Martín.  <b>LA GUAJIRA:</b> Hato Nuevo  <b>SUCRE:</b> Majagual.</p>		
REGIÓN ORINOQUIA	SITIOS PARA LOS CUALES SE GENERA LA ALERTA	ALERTA NARANJA
<p><b>META:</b> Puerto Gaitán  <b>VICHADA:</b> Cumaribo.</p>		
REGIÓN ANDINA	SITIOS PARA LOS CUALES SE GENERA LA ALERTA	ALERTA NARANJA
<p><b>ANTIOQUIA:</b> Ciudad Bolívar, Concordia, Copacabana, Salgar, Santa Fe de Antioquia, Yondó (Casabe).  <b>BOYACÁ:</b> Caldas, Chivatá, Duitama, El Espino, Guacamayas, Guicán, Maripí, Nobsa, Pachavita, Páez, Panqueba, San Eduardo, San Mateo, San Pablo de Borbur, Santa Sofía, Sutatenza, Tenza, Tipacoque.  <b>CALDAS:</b> Aranzazu, Filadelfia, Manizales, Neira, Supia, Villamaria.  <b>CAUCA:</b> El Tambo, Santander de Quilichao, Suárez.  <b>CUNDINAMARCA:</b> Albán, Anapoima, Cajicá, Chipaque, Cogua, Fómeque, Granada, La Vega, Nimaima, Nocaima, Sasaima, Silvania, Sutatausa, Tausa, Ubaque, Vergara, Villeta.  <b>HUILA:</b> Neiva.  <b>NARIÑO:</b> Belén, Colón (Génova), Consacá, El Peñol, El Tambo, Imués, La Florida, Los Andes (Sotomayor), Nariño, Pasto, Samaniego, San Lorenzo, Sandoná, Santa Cruz (Guachavés), Yacuanquer.  <b>NORTE DE SANTANDER:</b> Bochalema, Cácosta, Chinácota, Cucutilla, Labateca, Los Patios, Mutiscua, Pamplona, Pamplonita, Ragonvalia, Silos.  <b>QUINDÍO:</b> Córdoba, Génova, La Tebaida.  <b>RISARALDA:</b> Marsella.  <b>SANTANDER:</b> Aratoca, California, Capitanejo, Carcasí, Cepitá, Charta, Curití, El Playón, Enciso, Guaca, Macaravita, Málaga, Matanza, Molagavita, Oiba, Onzaga, Puerto Parra, Rionegro, San Andrés, San José de Miranda, San Miguel, San Vicente de Chucurí, Santa Bárbara, Simacota, Suratá, Tona, Vetas.  <b>TOLIMA:</b> Herveo..  <b>VALLE DEL CAUCA:</b> Trujillo.</p>		

# ALERTAS METEOMARINA

## MAR CARIBE

### ALERTA ROJA

#### POR VIENTO Y OLEAJE.

En el mar Caribe colombiano, se advierten condiciones adversas para la navegación menor por causa del viento que variará entre 25 - 35 nudos (45 – 63 km/h) y con posibilidad de ráfagas superiores y el oleaje que alcanzará alturas entre 3.5 - 5 m, en el occidente y oriente de la cuenca, y en particular en sectores de mar adentro como costeras de los departamentos del Magdalena, Bolívar, y Atlántico, especialmente. Mientras, al occidente de la cuenca, en inmediaciones al archipiélago de San Andrés y Providencia, se advierten velocidades del viento entre 20 y 30 nudos (37 km/h a 55.6 km/h) y altura del oleaje de hasta 3 m.

Por lo anterior, el IDEAM recomienda a los pescadores consultar con las Capitanías de puerto antes de zarpar y a los habitantes costeros y turistas estar atentos a la evolución del fenómeno.

### ALERTA AMARILLA

#### POR PLEAMAR.

Hasta el próximo 25 de enero del año en curso, el nivel del mar presentará una de las pleamares más significativas del mes en el centro de la zona marítima del Caribe colombiano, frente a la costa de Bolívar (Cartagena), por lo que se recomienda a habitantes costeros estar atentos a la evolución del fenómeno.

## OCÉANO PACÍFICO

### ALERTA AMARILLA

#### POR PLEAMAR.

Hasta el próximo 28 de enero del año en curso, el nivel del mar presentará una de las pleamares más significativas del mes en el centro y sur del océano Pacífico colombiano por lo que se recomienda a habitantes costeros estar atentos a la evolución del fenómeno.



°C: grados Celsius

m: metros

mm: milímetros

msnm: metros sobre nivel del mar

Km/h: kilómetros por hora

HLC: hora local colombiana

**GOES:** Geostationary Operational Environmental Satellites (Satélite Geoestacionario Operacional Ambiental).

**GOES-16** es el designado GOES-Este, localizado en 75° W sobre el ecuador geográfico.

**PNN:** Parque Nacional Natural

**SFF:** Santuario de Fauna y Flora



**ALERTA ROJA. PARA TOMAR ACCIÓN** Advierte al Sistema Nacional de Gestión del Riesgo de Desastres sobre el peligro de un fenómeno y sus efectos adversos sobre la población. Se emite una alerta sólo cuando la identificación de un evento extraordinario indique la amenaza inminente y cuando la gravedad del fenómeno requiera atención prioritaria de los comités departamentales y locales.



**ALERTA NARANJA. PARA PREPARARSE** Indica la amenaza de un fenómeno. No implica riesgo inmediato por lo que es catalogado como un mensaje para informarse y prepararse. El aviso implica vigilancia continua ya que las condiciones son propicias para el desarrollo de un suceso natural.



**ALERTA AMARILLA. PARA INFORMARSE** Se emite cuando las condiciones hidrometeorológicas son favorables para la ocurrencia de un fenómeno natural y pueden aumentar el riesgo según los pronósticos. Por sus características, este nivel está encaminado a informar.

**CONDICIONES NORMALES** Indica que no existe ninguna clase de alerta para la región o zona mencionada.

Yolanda González H. | Directora General

Mery Fernández P. | Jefe Oficina del Servicio de Pronósticos y Alertas

**Profesionales de Turno:**

Mirovan SVERKO, Tatiana RODRIGUEZ, Viviana CHIVATÁ, Sandra FAJARDO, Mauricio TORRES y Luis Alfonso LOPEZ A..

<http://www.ideam.gov.co>

Correos electrónicos: [servicio@ideam.gov.co](mailto:servicio@ideam.gov.co), [alertas@ideam.gov.co](mailto:alertas@ideam.gov.co)

Calle 25D # 96B - 70, Piso 3. Bogotá, D. C., Colombia.

Teléfono: 3075625 Ext. 1334 -1336.

Síguenos en:

