

INFORME TÉCNICO DIARIO Nº 021

El IDEAM comunica al Sistema Nacional de Gestión del Riesgo (SNGR) y al Sistema Nacional Ambiental (SINA).

Bogotá D. C.

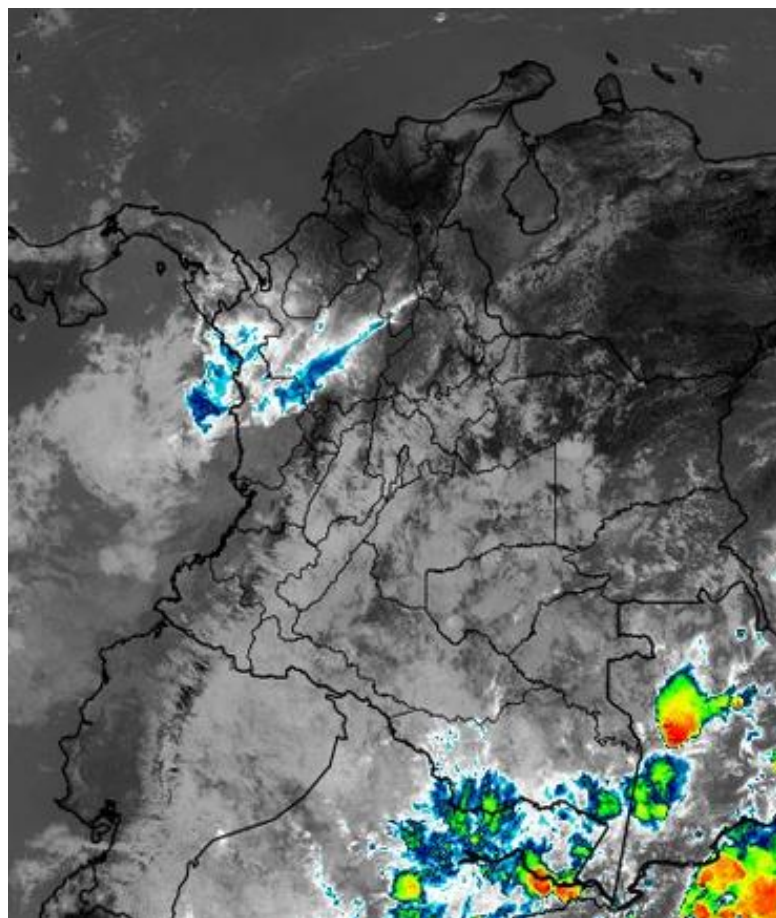
Lunes 21 de enero de 2019.

Hora de actualización:
12:03 p. m.



IMAGEN SATELITAL

Canal Infrarrojo - GOES 16 | 21 de enero de 2019 | 11:30 a. m.



CONDICIONES HIDROMETEOROLÓGICAS ACTUALES

Condiciones de tiempo seco y cielo mayormente cubierto en amplios sectores del país, salvo en Amazonas y Vichada en donde se han registrado algunas lluvias dispersas de carácter moderado. Se espera que, durante la tarde y noche, las precipitaciones se concentren principalmente en áreas del occidente de Caquetá y Putumayo, sectores de Vaupés y el oriente de Amazonas. Lluvias ligeras son previstas a lo largo de la región Pacífica, especialmente sobre Cauca, Nariño y centro y oriente de Chocó. En la región Andina son posibles lluvias ligeras y aisladas en el occidente de Antioquia, sectores del eje cafetero y áreas de montaña de Cauca, Valle, Nariño y sur del Huila. La región caribe con tiempo seco, cielo mayormente despejado y vientos fuertes especialmente en áreas del litoral central y la península de La Guajira.



Consulte todos los días el pronóstico del tiempo y las alertas hidrometeorológicas vigentes del **IDEAM**, en un formato de calidad. Alrededor de las 7:30 a. m. está a disposición del público en www.ideam.gov.co.

Se puede ver también en dispositivos móviles **AQUÍ**





LO MÁS DESTACADO

LLUVIAS REGISTRADAS EN LAS ÚLTIMAS 24 HORAS

- En las últimas horas se presentaron precipitaciones, las cuales principalmente se concentraron en los departamentos de Antioquia, Caldas, Caquetá, Chocó, Cundinamarca, Meta, Nariño y Putumayo. El mayor volumen se registró en el municipio de **Gómez Plata (Antioquia), con 80.0 mm**, el cuál superó la precipitación máxima histórica de enero.

ALERTA ROJA

- Por alta posibilidad de ocurrencia de incendios de la cobertura vegetal en zonas de bosques, cultivos y pastos localizados en los departamentos de Atlántico, Bolívar, Cesar, Córdoba, La Guajira, Magdalena y Sucre en la región Caribe y Arauca y Vichada en la región Orinoquía.

ALERTA NARANJA

- Por moderada posibilidad de ocurrencia de incendios de la cobertura vegetal en zonas de bosques, cultivos y pastos localizadas en departamentos de las siguientes regiones: Caribe, Andina y Orinoquía.
- Por moderada posibilidad de deslizamientos de tierra detonados por lluvias en sectores inestables o de alta pendiente localizados en algunos municipios de los departamentos de Antioquia, Caldas y Tolima en la región Andina; Cauca y Chocó en la región Pacífico; y Putumayo en la región Amazonía.
- Por descenso de temperaturas en algunos municipios de los departamentos de Antioquia, Boyacá, Cundinamarca y Santander.
- Por viento y oleaje en el Mar Caribe.

ALERTA AMARILLA

- Por moderadas variaciones en los niveles de la cuenca del río San Juan.
- Por probabilidad de crecientes súbitas en la cuenca del río Mayo (aportante al río Patía) y en la cuenca alta del río Caquetá (departamento de Putumayo).
- Por baja probabilidad de deslizamientos de tierra en sectores inestables o de alta pendiente, localizados en departamentos de las siguientes regiones: Caribe, Andina, Pacífica, Orinoquia y Amazonia.
- Por pleamar hasta el 25 de enero del presente año en el litoral Caribe nacional.
- Por pleamar en el océano Pacífico hasta el 28 de enero.

PARA TENER EN CUENTA

- Se genera alerta por niveles bajos en el río Magdalena en el tramo comprendido entre Barrancabermeja y Puerto Wilches en el departamento de Santander. En Barrancabermeja comienzan a recuperarse los niveles, siendo los registros correspondientes a valores que oscilan en el rango de medios a bajos.

PRONÓSTICO CONDICIONES METEOROLÓGICAS ESPECIALES

ÁREA DEL VOLCÁN GALERAS

En la mañana y hasta entrada la tarde pesisitrán las condiciones secas, luego se advierten precipitaciones ligeras y dispersas.

El SERVICIO GEOLÓGICO COLOMBIANO reporta en nivel AMARILLO (III): CAMBIOS EN EL COMPORTAMIENTO DE LA ACTIVIDAD VOLCÁNICA. Lat:155 Lon:-77.37

ELEVACIÓN (pies)	DIRECCIÓN	VELOCIDAD	
		NUDOS	Km/h
10.000	ESTE-SURESTE	5 - 10	9 - 18
18.000	ESTE	10 - 15	18 - 27
24.000	OESTE-NOROESTE	15 - 20	27 - 37
30.000	ESTE	35 - 40	64 - 74

ÁREA DEL VOLCÁN NEVADO DEL HUILA

Durante la jornada se pronostican condiciones nubosas con lloviznas intermitentes

El SERVICIO GEOLÓGICO COLOMBIANO reporta en nivel AMARILLO (III): CAMBIOS EN EL COMPORTAMIENTO DE LA ACTIVIDAD VOLCÁNICA. Lat:2.92 Lon:-76.05

ELEVACIÓN (pies)	DIRECCIÓN	VELOCIDAD	
		NUDOS	Km/h
10.000	ESTE-SURESTE	5 - 10	9 - 18
18.000	ESTE	15 - 20	27 - 37
24.000	OESTE-NOROESTE	10 - 15	18 - 27
30.000	ESTE	35 - 40	64 - 74

ÁREA DEL VOLCÁN CERRO MACHÍN

Se estima que durante gran parte de la jornada se presente tiempo seco, aunque al finalizar el día se incrementará la nubosidad.

El SERVICIO GEOLÓGICO COLOMBIANO reporta en nivel AMARILLO (III): CAMBIOS EN EL COMPORTAMIENTO DE LA ACTIVIDAD VOLCÁNICA. Lat:4.80 Lon:-75.62

ELEVACIÓN (pies)	DIRECCIÓN	VELOCIDAD	
		NUDOS	Km/h
10.000	SURESTE	5 - 10	9 - 18
18.000	ESTE	10 - 15	18 - 27
24.000	OESTE	5 - 10	9 - 18
30.000	ESTE	35 - 40	64 - 74

ÁREA DEL VOLCÁN NEVADO DEL RUIZ

A lo largo de la jornada se estima cielo parcialmente cubierto con predominio de tiempo seco.

El SERVICIO GEOLÓGICO COLOMBIANO reporta en nivel AMARILLO (III): CAMBIOS EN EL COMPORTAMIENTO DE LA ACTIVIDAD VOLCÁNICA. Lat:4.89 Lon:-75.32

ELEVACIÓN (pies)	DIRECCIÓN	VELOCIDAD	
		NUDOS	Km/h
10.000	SURESTE	5 - 10	9 - 18
18.000	ESTE	10 - 15	18 - 27
24.000	OESTE	0 - 5	0 - 9
30.000	ESTE	35 - 40	64 - 74

ÁREA DEL COMPLEJO VOLCÁNICO CHILES-CERRO NEGRO DE MAYASQUER

Prevelecerán las condiciones de tiempo seco y mayormente nublado. En la tarde no se descartan algunas lloviznas en el sector.

El SERVICIO GEOLÓGICO COLOMBIANO reporta en nivel AMARILLO (III): CAMBIOS EN EL COMPORTAMIENTO DE LA ACTIVIDAD VOLCÁNICA. Lat:0.81-Lon:77.93 Lat:0.76 Lon:77.95

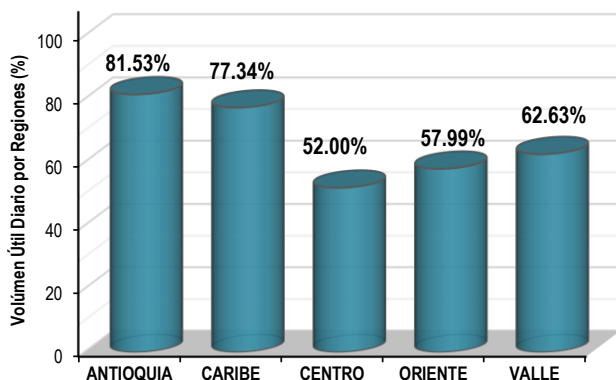
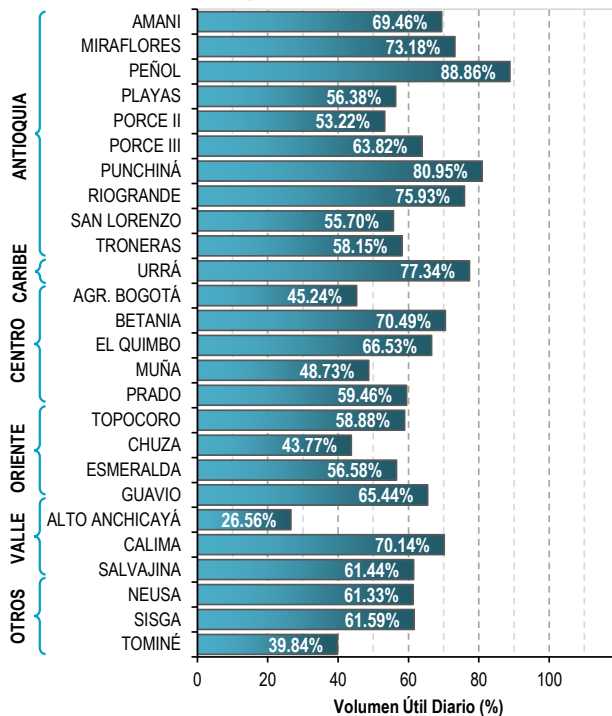
ELEVACIÓN (pies)	DIRECCIÓN	VELOCIDAD	
		NUDOS	Km/h
10.000	ESTE-SURESTE	0 - 5	0 - 9
18.000	ESTE	15 - 20	27 - 37
24.000	OESTE	15 - 20	27 - 37
30.000	ESTE	35 - 40	64 - 74

ESTADO DE LOS EMBALSES

A continuación se relaciona el volumen útil diario de los principales embalses del país (expresado en porcentaje), de acuerdo con la información reportada por XM S.A. E.S.P en la siguiente dirección electrónica: <http://ido.xm.com.co/ido/SitePages/hidrologia.aspx?q=reservas>

VOLUMEN ÚTIL DIARIO EN LOS PRINCIPALES EMBALSES DEL PAÍS

Domingo, 20 de enero de 2019



Para estar informado diariamente de lo que pasa con el **pronóstico del tiempo y las alertas.**

Síguenos en Twitter
@IDEAMColombia



PRECIPITACIONES

A continuación se relacionan los municipios donde en las últimas 24 horas se registraron precipitaciones iguales o superiores a 20.0 mm.

Se aclara que las precipitaciones indicadas en los municipios, realmente corresponden a aquellos puntos en los cuales el IDEAM tiene estaciones de monitoreo, pero no necesariamente quiere decir que el dato corresponda a las lluvias que se presentaron directamente sobre el área urbana en donde se concentra la mayor población. En ocasiones la estación sobre la cual se destaca el mayor valor de precipitación, a pesar de pertenecer al municipio, puede quedar alejada del centro poblado principal.

DEPARTAMENTO	MUNICIPIO
ANTIOQUIA	Gómez Plata (80.0), Valdivia (50.0), Santo Domingo (50.0), San Roque (48.0), Yarumal (27.4), Concepción (21.0), Puerto Berrío (21.0).
CALDAS	Victoria (32.8), Samaná (22.0).
CAQUETÁ	Florencia (40.0).
CHOCÓ	Istmina (49.0), Medio San Juan (29.0).
CUNDINAMARCA	Yacopí (39.7), Gutiérrez (20.2).
META	Villavicencio (31.0).
NARIÑO	Puerres (21.0).
PUTUMAYO	San Francisco (56.4), Orito (21), Mocoa (20.0).

Para estar informado diariamente de lo que pasa con el **pronóstico del tiempo y las alertas.**

Síguenos en Twitter
@IDEAMColombia



TEMPERATURAS MÁXIMAS

A continuación se relacionan los municipios donde en las últimas 24 horas se registraron temperaturas iguales o superiores a 35.0 °C.

Se aclara que las temperaturas indicadas en los municipios, realmente corresponden a aquellos puntos en los cuales el IDEAM tiene estaciones de monitoreo, pero no necesariamente quiere decir que el dato corresponda a las temperaturas que se presentaron directamente sobre el área urbana en donde se concentra la mayor población. En ocasiones la estación sobre la cual se destaca el mayor valor de temperatura, a pesar de pertenecer al municipio, puede quedar alejada del centro poblado principal.

DEPARTAMENTO	MUNICIPIO
ANTIOQUIA	Valparaíso (Fredonia) (36.4).
ARAUCA	Arauca (36.2).
BOLÍVAR	Zambrano (38.4), Magangué (36.6), El Carmen de Bolívar (35.4), María La Baja (35.0).
CASANARE	Trinidad (35.4).
CESAR	Agustín Codazzi (39.8) , Valledupar (38.4).
CÓRDOBA	San Bernardo del Viento (35.8), Ayapel (35.0).
CUNDINAMARCA	Puerto Salgar (35.0).
LA GUAJIRA	Urumita (38.0), Manaure (36.2).
MAGDALENA	Santa Marta (35.0).
SANTANDER	Capitanejo (38.0), Palmar (35.8), Barrancabermeja (35.6).
TOLIMA	Prado (35.4), Natagaima (35.0).
VICHADA	Puerto Carreño (36.0).

ALERTA POR DESCENSOS EN LA TEMPERATURA MÍNIMA DEL AIRE CON PROBABILIDAD DE OCURRENCIA DE HELADAS

A continuación, se relacionan los municipios en donde se pueden registrar temperaturas iguales o inferiores a 5.0 °C:

REGIÓN ANDINA

SITIOS PARA LOS CUALES SE GENERA LA ALERTA

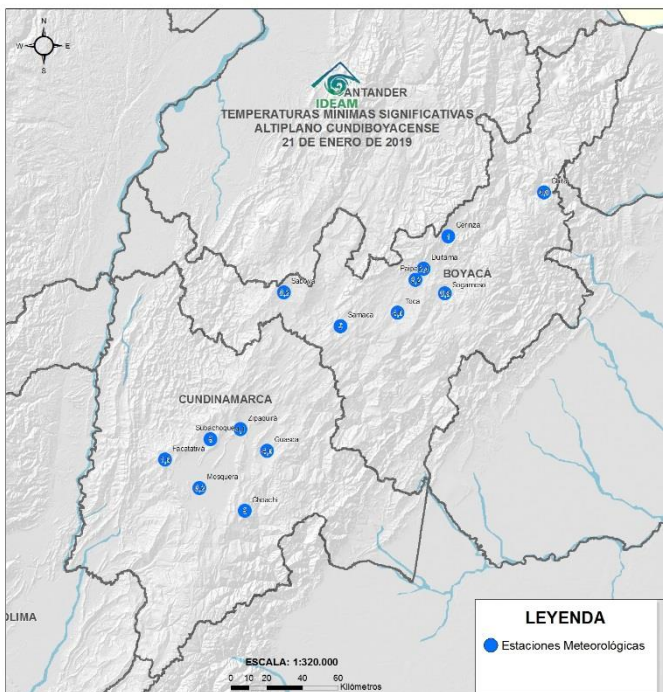
ALERTA NARANJA

ANTIOQUIA: Santa Rosa de Osos.

BOYACÁ: Sogamoso, Duitama, Paipa, Cerinza, Saboyá, Toca, Tunja y Samacá

CUNDINAMARCA: Tenjo, Mosquera, Sopó, Nemocón, Tabio, Zipaquirá, Subachoque, Sesquilé, Facatativá, Madrid, Bojacá, Chía, Suesca, Cogua, Chocontá, Funza, Ubaque, Choachi.

SANTANDER: Tona.



Temperaturas mínimas del aire registradas en la mañana de hoy lunes 21 de enero de 2019

A continuación, se relacionan los municipios en donde se registraron temperaturas iguales o inferiores a 5.0 °C:

BOYACÁ

Sogamoso: 0.8 °C.
Cerinza: 1.0 °C.
Duitama: 2.4 °C.
Paipa: 3.2 °C.
Saboyá: 3.2 °C.
Toca: 4.6 °C.
Chita: 4.8 °C.
Samacá: 5.0 °C.

CUNDINAMARCA

Facatativá: 1.6 °C.
Mosquera: 3.2 °C.
Zipaquirá: 4.1 °C.
Guasca: 4.6 °C.
Subachoque: 5.0 °C.
Choachi: 5.0 °C

PRONÓSTICO METEOROLÓGICO

Lunes 21 y martes 22 de enero de 2019



REGIÓN	PRONÓSTICO
SABANA DE BOGOTÁ	<p>LUNES. En la tarde prevalecerá el cielo parcialmente cubierto con amplios intervalos de sol. En la noche se estima predominio de tiempo seco en la ciudad y en la Sabana, con cielo entre parcial y mayormente cubierto.</p> <p>MARTES. En la ciudad y la Sabana permanecerán las condiciones de tiempo seco con cielo entre ligero y parcialmente nublado en la mañana y parcialmente nublado en la tarde, sin embargo, no se descartan lluvias ligeras en la madrugada en zonas puntuales del de la ciudad.</p>
CARIBE	<p>LUNES. En la tarde habrán condiciones de tiempo seco y cielo entre ligeramente cubierto y mayormente despejado; altas temperaturas y vientos fuertes especialmente en áreas del litoral central y península de La Guajira. En la noche se mantendrán condiciones de tiempo seco y escasa nubosidad.</p> <p>MARTES. Se estima que, en gran parte de la región, se mantengan condiciones de tiempo seco con escasa nubosidad. Altas temperaturas y vientos fuertes en áreas del litoral central y la península de La Guajira</p>
ARCHIPIÉLAGO DE SAN ANDRÉS, PROVIDENCIA Y SANTA CATALINA	<p>LUNES. En la tarde se prevé que las condiciones se mantengan con cielo entre ligeramente nublado a mayormente despejado. En la noche se advierte tiempo seco y noche despejada.</p> <p>MARTES. Tanto en San Andrés como en Providencia y Santa Catalina se pronostica cielo ligeramente cubierto con predominio de tiempo seco.</p>
MAR CARIBE	<p>LUNES. El mar Caribe colombiano se mantendrá con tiempo seco a lo largo de la jornada con cielo entre ligero y parcialmente cubierto, acompañado de vientos fuertes en el centro del mar Caribe.</p> <p>MARTES. Predominio de tiempo seco con cielo ligeramente cubierto durante la jornada.</p>
ANDINA	<p>LUNES. En la tarde se prevé el cielo parcialmente nublado; se estiman lluvias de carácter ligero en el occidente y sur de Antioquía, sectores puntuales del eje cafetero, Cauca y Nariño; no se descartan lloviznas al oriente de Huila. En la noche se prevén condiciones de tiempo seco y nubosidad variada, salvo en áreas de montaña de Cauca, Nariño, Valle y sur de Huila en donde son previstas condiciones nubosas con probables lloviznas/lluvias ligeras; en sectores del altiplano Cundiboyacense, santandereano y de Antioquia se estiman descensos significativos de la temperatura del aire.</p> <p>MARTES. Durante la jornada el cielo permanecerá entre parcial y mayormente cubierto, con lluvias en sectores puntuales del centro-occidente de Antioquía, Caldas, centro y sur de Huila, sur de Santander, oriente y sectores del sur de Tolima, de mayor intensidad en Nariño, situación que se registrará principalmente en horas de la mañana y parte de la tarde.</p>

Planeando tu día?
Descarga YA y conoce...



Consúltalo a diario y únete a la Cultura del Pronóstico del IDEAM

Disponible para  



PRONÓSTICO METEOROLÓGICO



Lunes 21 y martes 22 de enero de 2019

REGIÓN	PRONÓSTICO
INSULAR PACÍFICO	<p>LUNES. Para Gorgona se estima cielo mayormente cubierto con posibles lluvias ligeras en las primeras horas de la jornada. Para Malpelo se estima predominen las condiciones secas en estas horas. Sin embargo, el resto de la jornada para las dos islas se estiman condiciones predominantemente secas.</p> <p>MARTES. En Gorgona como para Malpelo, se estima cielo parcial a mayormente nublado con predominio de tiempo seco.</p>
PACÍFICO	<p>LUNES. Para la tarde se estima incremento de la nubosidad, con precipitaciones ligeras a moderadas en sectores Cauca y el centro-norte de Nariño; lluvias ligeras en sectores de Valle, sur y oriente de Chocó. se advierte, en horas de la noche, cielo entre parcial y mayormente cubierto con presencia de lluvias ligeras en sectores de Nariño, Cauca y occidente de Valle; lloviznas en Chocó.</p> <p>MARTES. Las lluvias más intensas se estiman durante la tarde y de la noche en sectores del centro-oriente de Chocó, centro de Nariño, Cauca y de menor intensidad en el occidente del Valle</p>
OCÉANO PACÍFICO	<p>LUNES. En el área se estima abundante nubosidad, sin embargo, las lluvias que se registrarán serán de carácter ligero sobre el norte y centro del área a diferentes horas.</p> <p>MARTES. El cielo permanecerá entre mayormente nublado y nublado en la cuenca oceánica, sin embargo, las lluvias se estiman concentradas en el norte del área en sectores de mar adentro, en algunas horas de la mañana y de la tarde.</p>
ORINOQUIA	<p>LUNES. En la tarde, mayor nubosidad y probabilidad de lluvias ligeras se presentarán en el sur y oriente de Vichada y del occidente del Meta; tiempo seco y altas temperaturas en el resto de la región. Para la noche cielo parcialmente cubierto y tiempo seco en amplios sectores de la región; lluvias en sectores del suroccidente del Meta incluyendo la serranía de La Macarena.</p> <p>MARTES. En la región se estiman lluvias persistentes en sectores de Meta y de Vichada, especialmente finalizando la mañana y en horas de la tarde, para la noche se estima disminución tanto en la nubosidad como en la intensidad de las lluvias, manteniéndose en sectores del oriente de Vichada.</p>
AMAZONIA	<p>LUNES. En horas de la tarde el cielo se mantendrá entre mayormente nublado y nublado con lluvias ligeras a moderadas a lo largo del piedemonte Amazónico de Caquetá y Putumayo, nororiente de Vaupés, suroriente de Guainía y Trapecio Amazónico; en Guaviare y el resto del área son probables lluvias ligeras. Nubosidad variada en horas de la noche, se esperan lluvias entre moderadas sobre el occidente de Caquetá y Putumayo, incluyendo áreas de piedemonte, igualmente son previstas lluvias al oriente de Amazonas, y Guainía.</p> <p>MARTES. Condiciones nubosas y de lluvias en la región a lo largo de la jornada en la mañana serán de mayor intensidad al occidente y en la tarde se extenderán a gran parte de la región, sobre sectores de Amazonas, Guainía, Guaviare, Vaupés, Caquetá y Putumayo, en las noche se prevé que sean persistentes con excepción de Putumayo, Guaviare y Guainía donde disminuirán.</p>

Planeando tu día?
Descarga YA y conoce...



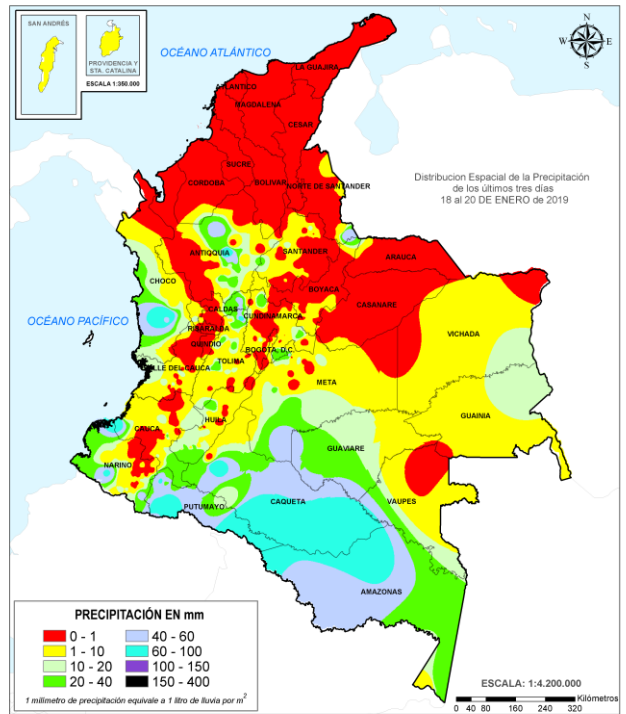
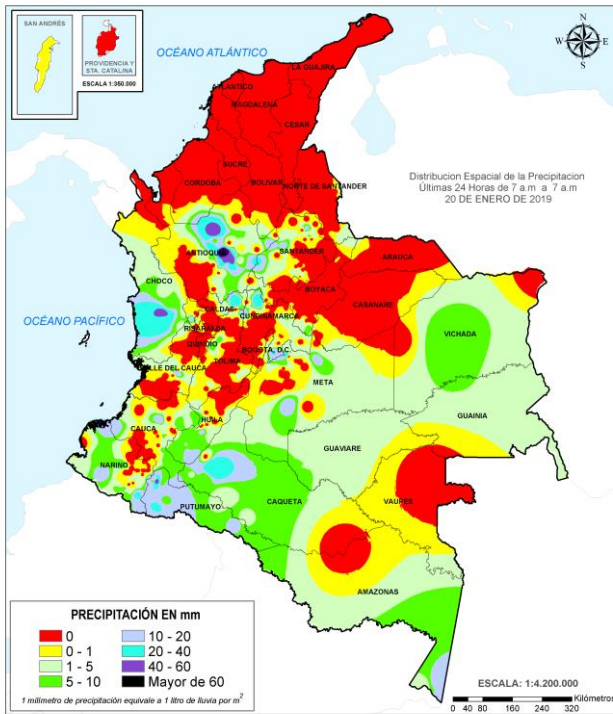
Consúltalo a diario y únete a la Cultura del Pronóstico del IDEAM

Disponible para  

MAPAS DE PRECIPITACIÓN

Precipitación diaria: desde las 7:00 a.m. del domingo 20 hasta las 7:00 a.m. del lunes 21 de enero de 2019.

Precipitación últimas 72 horas: desde las 7:00 a.m. del viernes 18 hasta las 7:00 a.m. del lunes 21 de enero de 2019.



ALERTAS VIGENTES E INFORMACIÓN ADICIONAL

Para mayor información sobre el pronóstico del estado del tiempo, informes técnicos diarios, comunicados especiales, mapas diarios de temperaturas máximas y mínimas e información diaria de precipitación se sugiere consultar los siguientes enlaces:

- [MAPA DIARIO DE TEMPERATURA MÁXIMA.](#)
- [MAPA DIARIO DE TEMPERATURA MÍNIMA.](#)

ALERTAS POR NIVELES DE LOS RÍOS

REGIÓN ANDINA	SITIOS PARA LOS CUALES SE GENERA LA ALERTA	ALERTA POR NIVELES BAJOS
<p>NIVELES BAJOS EN EL RÍO MAGDALENA EN EL TRAMO ENTRE BARRANCABERMEJA Y PUERTO WILCHES (SANTANDER).</p> <p>Aunque se evidencia una recuperación en el nivel del río Magdalena alcanzando niveles cercanos a los promedios históricos de la época en Barrancabermeja; se pueden presentar afectaciones por desabastecimiento de agua en algunas poblaciones ribereñas ante la reducción de los niveles en las captaciones de los sistemas de acueducto, especialmente para el sector comprendido entre Barrancabermeja y Puerto Wilches (Santander). Adicionalmente a ésta condición hidrológica, es importante estar atentos ante la posibilidad de restricciones en la navegación, por lo cual el IDEAM recomienda a la población en general, estar atentos a las indicaciones de las autoridades locales y Capitanías de Puerto frente a la reducción en el nivel del río Magdalena en este sector.</p>		
REGIÓN PACÍFICO	SITIOS PARA LOS CUALES SE GENERA LA ALERTA	ALERTA NARANJA
<p>MODERADAS VARIACIONES EN LOS NIVELES DE LA CUENCA DEL RÍO SAN JUAN</p> <p>Se reduce el nivel de alerta dado que se espera reducción en las lluvias en la zona, sin embargo, aún están altos los niveles del río San Juan y sus afluentes.</p>		
REGIÓN PACÍFICO	SITIOS PARA LOS CUALES SE GENERA LA ALERTA	ALERTA AMARILLA
<p>PROBABILIDAD DE CRECIENTES SÚBITAS EN LA CUENCA DEL RÍO MAYO (APORTANTE AL RÍO PATÍA)</p> <p>Se mantiene esta alerta ya que los niveles del río Mayo han superado la cota de afectación de referencia a la altura del municipio de Colón (Nariño). Se prevé que ésta condición permanezca en el transcurso del día.</p>		
REGIÓN AMAZONIA	SITIOS PARA LOS CUALES SE GENERA LA ALERTA	ALERTA AMARILLA
<p>PROBABILIDAD DE CRECIENTES SÚBITAS EN LA CUENCA ALTA DEL RÍO CAQUETÁ (DEPARTAMENTO DE PUTUMAYO).</p> <p>Se mantiene esta alerta ya que existe la probabilidad de incrementos súbitos en nivel del río Mocoa y sus afluentes Sangoyaco y Mulato, en el municipio de Mocoa, así como en el río Caquetá a la altura del municipio de Santa Rosa. Si bien el río Mocoa presenta descenso leve, se han mantenido las lluvias en la zona por lo que no se descarta un nuevo aumento en el nivel durante el día.</p>		

ALERTAS POR AMENAZAS DE DESLIZAMIENTO

ALERTA ROJA:

Amenaza alta a muy alta por deslizamientos de tierra detonados por lluvias, localizados en los siguientes municipios:

ALERTA NARANJA:

Amenaza moderada por deslizamientos de tierra detonados por lluvias, localizados en los siguientes municipios:

REGIÓN ANDINA	SITIOS PARA LOS CUALES SE GENERA LA ALERTA	ALERTA NARANJA
<p>ANTIOQUIA: Gómez Plata. CALDAS: Samaná. TOLIMA: Armero (Guayabal).</p>		
REGIÓN PACIFICO	SITIOS PARA LOS CUALES SE GENERA LA ALERTA	ALERTA NARANJA
<p>CAUCA: Guapi. CHOCÓ: Istmina.</p>		
REGIÓN AMAZONIA	SITIOS PARA LOS CUALES SE GENERA LA ALERTA	ALERTA NARANJA
<p>PUTUMAYO: Mocoa.</p>		
REGIÓN CARIBE	SITIOS PARA LOS CUALES SE GENERA LA ALERTA	ALERTA AMARILLA
<p>CÓRDOBA: Montelíbano, Puerto Libertador y San Jose de Ure.</p>		
REGIÓN ANDINA	SITIOS PARA LOS CUALES SE GENERA LA ALERTA	ALERTA AMARILLA
<p>ANTIOQUIA: Abejorral, Abriaquí, Amagá, Amalfi, Andes, Angelópolis, Anorí, Argelia, Belmira, Briceño, Buritica, Cáceres, Caicedo, Caldas, Campamento, Cañasgordas, Caracolí, Caramanta, Dabeiba, Ebéjico, Fredonia, Frontino, Giraldo, Heliconia, Ituango, La Unión, Maceo, Medellín, Montebello, Nariño, Olaya, Puerto Berrío, Puerto Nare, Puerto Triunfo, Remedios, Sabanalarga, San Carlos, San Francisco, San Jerónimo, San Luis, San Pedro de Los Milagros, Santa Bárbara, Santa Fe de Antioquia, Segovia, Sonsón, Sopetrán, Tarazá, Titiribí, Toledo, Uramita, Urrao, Valdivia, Yalí, Yarumal, Yolombó y Zaragoza.</p> <p>BOYACÁ: Almeida, Aquitania, Betétiva, Boavita, Buenavista, Campohermoso, Chinavita, Chita, Chivor, Coper, Corrales, Covarachía, El Espino, Gámeza, Garagoa, Guicán, La Uvita, La Victoria, Labranzagrande, Macanal, Maripí, Miraflores, Mongua, Moniquirá, Muzo, Otanche, Pachavita, Páez, Panqueba, Pauna, Pesca, Puerto Boyacá, Quípama, Rondón, Saboyá, San Eduardo, San José de Pare, San Luis de Gaceno, San Mateo, San Pablo de Borbur, Santa María, Santana, Soatá, Socotá, Sogamoso, Susacón, Tasco, Tibaná, Tópaga, Turmequé, Úmbita y Ventaquemada.</p> <p>CALDAS: Aguadas, Chinchiná, Filadelfia, La Merced, Manizales, Manzanares, Marmato, Marquetalia, Marulanda, Neira, Pácora, Pensilvania, Salamina, Supia, Victoria y Villamaria.</p>		

ALERTAS POR AMENAZAS DE DESLIZAMIENTO

ALERTA ROJA:

Amenaza alta a muy alta por deslizamientos de tierra detonados por lluvias, localizados en los siguientes municipios:

ALERTA NARANJA:

Amenaza moderada por deslizamientos de tierra detonados por lluvias, localizados en los siguientes municipios:

REGIÓN ANDINA	SITIOS PARA LOS CUALES SE GENERA LA ALERTA	ALERTA AMARILLA
	<p>CUNDINAMARCA: Agua de Dios, Anapoima, Arbeláez, Bogotá, D.C., Cabrera, Caparrapí, Cáqueza, Carmen de Carupa, Chipaque, Choachí, Chocontá, Cogua, Cucunubá, El Colegio, El Peñón, Fusagasugá, Gachalá, Gachetá, Gama, Granada, Guaduas, Guatavita, Guayabetal, Gutiérrez, Junín, La Calera, La Mesa, La Palma, La Peña, Lenguaque, Machetá, Manta, Medina, Nilo, Nimaima, Nocaima, Pacho, Paime, Pandi, Pasca, Quebradanegra, Quetame, Ricaurte, San Antonio de Tequendama, San Bernardo, San Cayetano, Sesquilé, Sibaté, Sylvania, Soacha, Subachoque, Suesca, Supatá, Sutatausa, Tabio, Tausa, Tena, Tibacuy, Tocaima, Topaipí, Ubalá, Útica, Venecia, Vergara, Villagómez, Villapinzón, Viotá, Yacopí y Zipaquirá.</p> <p>HUILA: Colombia, Neiva, Pitalito, Saladoblanco y San Agustín.</p> <p>NORTE DE SANTANDER: Cácosta, Chitagá, Mutiscua, Pamplona, Sardinata y Silos.</p> <p>QUINDÍO: Calarcá, Córdoba y Salento.</p> <p>RISARALDA: Santa Rosa de Cabal.</p> <p>SANTANDER: Aguada, Albania, Barbosa, Carcasí, Cerrito, Charalá, Chipatá, Concepción, Confines, Contratación, Coromoro, El Guacamayo, Florián, Floridablanca, Guaca, Guavatá, Güepsa, La Belleza, La Paz, Landázuri, Macaravita, Málaga, Oiba, Onzaga, Piedecuesta, Puente Nacional, San Andrés, San Benito, San Miguel, Santa Helena del Opón, Sucre, Tona y Vélez.</p> <p>TOLIMA: Anzoátegui, Ataco, Cajamarca, Carmen De Apicalá, Casabianca, Chaparral, Cunday, Falan, Fresno, Herveo, Ibagué, Icononzo, Lérida, Líbano, Melgar, Murillo, Natagaima, Ortega, Palocabildo, Prado, Purificación, Rioblanco, Roncesvalles, Rovira, San Antonio, Suárez, Villahermosa y Villarrica.</p>	
REGIÓN PACÍFICO	SITIOS PARA LOS CUALES SE GENERA LA ALERTA	ALERTA AMARILLA
	<p>CAUCA: Buenos Aires, Caldone, El Tambo, Jambaló, La Sierra, La Vega, López, Páez (Belalcázar), Piendamó, Popayán, Rosas, Santa Rosa, Santander de Quilichao, Silvia, Sotará (Paispamba), Toribío y Totoró.</p> <p>CHOCÓ: Bahía Solano (Mutis), Bojayá (Bellavista), El Carmen, San José del Palmar y Sipí.</p> <p>NARIÑO: Albán (San José), Barbacoas, Buesaco, Cumbitara, Linares, Samaniego y San Pedro de Cartago (Cartago). Prado, Purificación, Rioblanco, Roncesvalles, Rovira, San Antonio, Suárez, Villahermosa y Villarrica.</p> <p>VALLE DEL CAUCA: Bolívar, Buenaventura, Buga, Bugalagrande, Calima (El Darién), Dagua, El Cerrito, El Dovio, Palmira, San Pedro, Sevilla, Tuluá y Versalles.</p>	
REGIÓN AMAZONIA	SITIOS PARA LOS CUALES SE GENERA LA ALERTA	ALERTA AMARILLA
	<p>CASANARE: Chámeza, La Salina y Recetor.</p> <p>META: Acacías, Cubarral, Cumaral, Guamal, San Juanito y Villavicencio.</p>	

ALERTAS POR AMENAZAS DE DESLIZAMIENTO

ALERTA ROJA:

Amenaza alta a muy alta por deslizamientos de tierra detonados por lluvias, localizados en los siguientes municipios:

ALERTA NARANJA:

Amenaza moderada por deslizamientos de tierra detonados por lluvias, localizados en los siguientes municipios:

REGIÓN ORINOQUÍA	SITIOS PARA LOS CUALES SE GENERA LA ALERTA	ALERTA AMARILLA
CAQUETÁ: Belén de Los Andaquíes, Morelia y Puerto Rico.		

ALERTAS POR AMENAZAS DE INCENDIOS DE LA COBERTURA VEGETAL

ALERTA ROJA:

Amenaza Alta o muy alta de ocurrencia de incendios de la cobertura vegetal en zonas de bosques, cultivos y pastos, localizados en los siguientes municipios y sectores aledaños:

ALERTA NARANJA:

Amenaza moderada de ocurrencia de incendios de la cobertura vegetal en zonas de bosques, cultivos y pastos, localizados en los siguientes municipios y sectores aledaños:

REGIÓN CARIBE	SITIOS PARA LOS CUALES SE GENERA LA ALERTA	ALERTA ROJA
<p>ATLÁNTICO: Barranquilla, Galapa, Juan de Acosta, Luruaco, Malambo, Piojó, Puerto Colombia, Tubará.</p> <p>BOLÍVAR: Arjona, Cartagena De Indias, Cicuco, Clemencia, Córdoba, El Carmen de Bolívar, Magangué, Mahates, María La Baja, Mompós, San Estanislao, San Jacinto, San Juan Nepomuceno, Santa Catalina, Santa Rosa, Talaigua Nuevo, Turbaco, Turbana, Villanueva, Zambrano.</p> <p>CESAR: Agustín Codazzi, Astrea, Becerrill, Bosconia, Chimichagua, Chiriguaná, Curumaní, El Copey, El Paso, La Jagua de Ibirico, La Paz, Pailitas, Pueblo Bello, San Diego, Tamalameque, Valledupar.</p> <p>CÓRDOBA: Ayapel, Buenavista, Canalete, Cereté, Chima, Chinú, Ciénaga de Oro, Cotorra, Loricá, Los Córdobas, Momil, Montería, Moñitos, Planeta Rica, Pueblo Nuevo, Puerto Escondido, Purísima, Sahagún, San Andrés de Sotavento, San Antero, San Bernardo del Viento, San Carlos, San Pelayo, Tuchín.</p> <p>LA GUAJIRA: Albania, Barrancas, Dibulla, Distracción, El Molino, Fonseca, La Jagua del Pilar, Maicao, Manaure, Riohacha, San Juan del Cesar, Uribia, Urumita, Villanueva.</p> <p>MAGDALENA: Algarrobo, Aracataca, Ariguaní (El Difícil), Chivolo, Ciénaga, El Banco, Fundación, Guamal, Nueva Granada, Pijiño del Carmen, Pivijay, Plato, Sabanas de San Ángel, San Sebastián de Buenavista, San Zenón, Santa Ana, Santa Bárbara de Pinto, Santa Marta, Tenerife, Zapayán.</p> <p>SUCRE: Buenavista, Caimito, Chalán, Colosó, Corozal, Coveñas, El Roble, Galeras, La Unión, Los Palmitos, Morroa, Ovejas, Palmito, Sampués, San Benito Abad, San Juan de Betulia (Betulia), San Marcos, San Onofre, San Pedro, Sincé, Sincelejo, Sucre, Tolú, Toluviéjo.</p>		

Especial atención en los Parques Nacionales Naturales Paraver, Cerro Pintao - Serranía del Perijá, Sierra Nevada de Santa Marta, Isla de Salamanca y Tayrona

REGIÓN ORINOQUIA	SITIOS PARA LOS CUALES SE GENERA LA ALERTA	ALERTA ROJA
<p>ARAUCA: Arauca, Cravo Norte, Puerto Rondón.</p> <p>VICHADA: Puerto Carreño</p>		

Especial atención en los Parques Nacionales Naturales El Tuparro, El Cocuy, Sierra de La Macarena.

ALERTAS POR AMENAZAS DE INCENDIOS DE LA COBERTURA VEGETAL

ALERTA ROJA:

Amenaza Alta o muy alta de ocurrencia de incendios de la cobertura vegetal en zonas de bosques, cultivos y pastos, localizados en los siguientes municipios y sectores aledaños:

ALERTA NARANJA:

Amenaza moderada de ocurrencia de incendios de la cobertura vegetal en zonas de bosques, cultivos y pastos, localizados en los siguientes municipios y sectores aledaños:

REGIÓN CARIBE	SITIOS PARA LOS CUALES SE GENERA LA ALERTA	ALERTA NARANJA
<p>BOLÍVAR: Achí, El Guamo, San Pablo, Santa Rosa del Sur, Simití. LA GUAJIRA: Hato Nuevo. SUCRE: Majagual.</p>		

REGIÓN ANDINA	SITIOS PARA LOS CUALES SE GENERA LA ALERTA	ALERTA NARANJA
<p>NORTE DE SANTANDER: Ábrego, Convención, El Carmen, Ocaña.</p>		

REGIÓN ORINOQUIA	SITIOS PARA LOS CUALES SE GENERA LA ALERTA	ALERTA NARANJA
<p>ARAUCA: Arauquita, Tame. CASANARE: Aguazul, Hato Corozal, Maní, Monterrey, Nunchía, Orocué, Paz de Ariporo, Pore, Sabanalarga, San Luis De Palenque, Támara, Tauramena, Trinidad, Villanueva, Yopal. VICHADA: La Primavera.</p>		

ALERTAS METEOMARINA

MAR CARIBE

<p>ALERTA NARANJA</p>	<p>POR VIENTO Y OLEAJE. En el centro del Caribe colombiano, se advierten condiciones adversas para la navegación menor por causa del viento que variará entre 20 - 30 nudos (36 – 56 km/h) y con posibilidad de ráfagas superiores y el oleaje que alcanzará alturas entre 2.0 - 3.5 m, tanto en sectores de mar adentro como en cercanías a los litorales de Magdalena, Bolívar, y Atlántico, especialmente. Por lo anterior, el IDEAM recomienda a los pescadores consultar con las Capitanías de puerto antes de zarpar y a los habitantes costeros y turistas estar atentos a la evolución del fenómeno.</p>
<p>ALERTA AMARILLA</p>	<p>POR PLEAMAR. Hasta el próximo 25 de enero del año en curso, se espera una de las pleamares más significativas del mes en el centro de la zona marítima del Caribe colombiano, frente a la costa de Bolívar (Cartagena), por lo que se recomienda a habitantes costeros estar atentos a la evolución del fenómeno.</p>

OCÉANO PACÍFICO

<p>ALERTA AMARILLA</p>	<p>POR PLEAMAR. Hasta el próximo 28 de enero del año en curso, se espera una de las pleamares más significativas del mes en el centro y sur del océano Pacífico colombiano por lo que se recomienda a habitantes costeros estar atentos a la evolución del fenómeno.</p>
-------------------------------	--

°C: grados Celsius

m: metros

mm: milímetros

msnm: metros sobre nivel del mar

Km/h: kilómetros por hora

HLC: hora local colombiana

GOES: Geostationary Operational Environmental Satellites (Satélite Geoestacionario Operacional Ambiental).

GOES-16 es el designado GOES-Este, localizado en 75° W sobre el ecuador geográfico.

PNN: Parque Nacional Natural

SFF: Santuario de Fauna y Flora



ALERTA ROJA. PARA TOMAR ACCIÓN Advierte al Sistema Nacional de Gestión del Riesgo de Desastres sobre el peligro de un fenómeno y sus efectos adversos sobre la población. Se emite una alerta sólo cuando la identificación de un evento extraordinario indique la amenaza inminente y cuando la gravedad del fenómeno requiera atención prioritaria de los comités departamentales y locales.



ALERTA NARANJA. PARA PREPARARSE Indica la amenaza de un fenómeno. No implica riesgo inmediato por lo que es catalogado como un mensaje para informarse y prepararse. El aviso implica vigilancia continua ya que las condiciones son propicias para el desarrollo de un suceso natural.



ALERTA AMARILLA. PARA INFORMARSE Se emite cuando las condiciones hidrometeorológicas son favorables para la ocurrencia de un fenómeno natural y pueden aumentar el riesgo según los pronósticos. Por sus características, este nivel está encaminado a informar.

CONDICIONES NORMALES Indica que no existe ninguna clase de alerta para la región o zona mencionada.

Yolanda González H. | Directora General

Mery Fernández P. | Jefe Oficina del Servicio de Pronósticos y Alertas

Profesionales de Turno:

Fabio Bernal, Viviana Chivatá, Sonia Bermúdez, Ángela Rodríguez, Mauricio Torres y Julián Urrea.

<http://www.ideam.gov.co>

Correos electrónicos: servicio@ideam.gov.co, alertas@ideam.gov.co

Calle 25D # 96B - 70, Piso 3. Bogotá, D. C., Colombia.

Teléfono: 3075625 Ext. 1334 -1336.

Síguenos en:

