

INFORME TÉCNICO DIARIO N°012

El IDEAM comunica al Sistema Nacional de Gestión del Riesgo (SNGR) y al Sistema Nacional Ambiental (SINA).

Bogotá D. C., sábado 12 de enero de 2019.

Hora de actualización:
12:30 p.m.

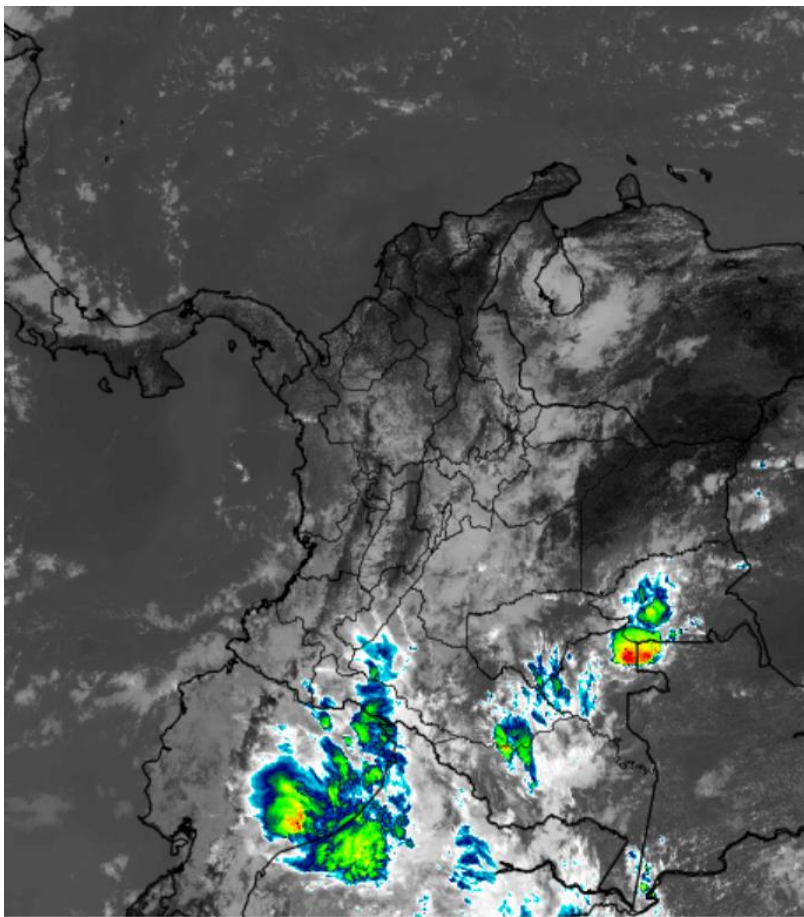
IMAGEN SATELITAL

Canal Infrarrojo – GOES 16 | 12 de enero de 2019 | 11:30 a.m.

CONDICIONES HIDROMETEOROLÓGICAS ACTUALES

Abundante nubosidad sobre las regiones Amazónica, Andina y oriente de la Orinoquia, con precipitaciones particularmente sobre Putumayo y algunos sectores de Cundinamarca.

El pronóstico para la tarde y noche, se esperan lluvias al occidente de Antioquia, Risaralda, Caldas, Norte de Santander, sur y oriente de Santander, Cundinamarca y áreas de montaña de Cauca, Nariño y sur del Huila. Así mismo se mantendrían lluvias a los largo del piedemonte Amazónico, y de menos intensidad en el piedemonte Llanero.



Consulte todos los días el pronóstico del tiempo y las alertas hidrometeorológicas vigentes del IDEAM, en un formato de calidad. Alrededor de las 7:30 a. m. está a disposición del público en www.ideam.gov.co.

Se puede ver también en dispositivos móviles **AQUÍ**





LO MÁS DESTACADO

LLUVIAS REGISTRADAS EN LAS ÚLTIMAS 24 HORAS

- Durante las últimas 24 horas han tendido a persistir las condiciones secas en gran parte del territorio nacional, continuó con descensos en la cantidad de lluvias en comparación con el día anterior, las precipitaciones de mayor consideración fueron registradas en sectores de la región Andina y Pacífica. El mayor volumen de precipitación registrado en el municipio de **Elias (Huila)**, **53,0 mm**.

ALERTA ROJA

- Por alta posibilidad de ocurrencia de incendios de la cobertura vegetal en zonas de bosques, cultivos y pastos localizadas en gran parte de las regiones Caribe, Orinoquia y algunos municipios de la región Andina y de la Amazonia.
- Por alta posibilidad de deslizamientos de tierra detonados por lluvias en sectores inestables o de alta pendiente ubicados en Nariño.

ALERTA NARANJA

- Por mediana posibilidad de ocurrencia de incendios de la cobertura vegetal en zonas de bosques, cultivos y pastos localizadas en las regiones Caribe, Andina, Orinoquia.
- Por mediana posibilidad de deslizamientos de tierra detonados por lluvias en sectores inestables o de alta pendiente de Caldas, Huila, Norte de Santander, Quindío, Cauca, Nariño y Putumayo.

ALERTA AMARILLA

- Probabilidad de crecientes súbitas en la cuenca alta del río Caquetá (departamento de Putumayo) y en la cuenca alta del río Putumayo.
- Niveles altos en la cuenca media y baja del río San Juan, incrementos súbitos en los niveles de los ríos del litoral pacífico en los departamentos del Valle del Cauca, Cauca y Nariño.
- Por baja posibilidad de deslizamientos de tierra en sectores inestables o de alta pendiente, localizados en las regiones Andina, Pacífica, Orinoquia y Amazonia.
- Por oleaje y viento y por pleamar en el mar Caribe colombiano

PARA TENER EN CUENTA

- Niveles bajos en el río Magdalena, particularmente entre Barrancabermeja (Santander) y Gamarra (Cesar).

PRONÓSTICO CONDICIONES METEOROLÓGICAS ESPECIALES

ÁREA DEL VOLCÁN GALERAS

En la mayor parte de la jornada se estima cielo parcialmente cubierto con tiempo seco, mientras que finalizando la tarde y en horas de la noche se espera aumento de nubosidad con precipitaciones entre ligeras y moderadas.

EL SERVICIO GEOLÓGICO COLOMBIANO reporta en nivel AMARILLO (III): CAMBIOS EN EL COMPORTAMIENTO DE LA ACTIVIDAD VOLCÁNICA. Lat: 155 Lon: -77.37

ELEVACIÓN (pies)	DIRECCIÓN	VELOCIDAD	
		NUDOS	Km/h
10.000	ESTE-NORESTE	0 - 5	0 - 9
18.000	NOROESTE	5 - 10	9 - 18
24.000	NORTE	5 - 10	9 - 18
30.000	ESTE	15 - 20	27 - 37

ÁREA DEL VOLCÁN NEVADO DEL HUILA

Durante las horas de la mañana y tarde se estima tiempo seco con cielo parcialmente cubierto. En la noche son previstas precipitaciones.

EL SERVICIO GEOLÓGICO COLOMBIANO reporta en nivel AMARILLO (III): CAMBIOS EN EL COMPORTAMIENTO DE LA ACTIVIDAD VOLCÁNICA. Lat: 2.92 Lon: -76.05

ELEVACIÓN (pies)	DIRECCIÓN	VELOCIDAD	
		NUDOS	Km/h
10.000	ESTE	5 - 10	9 - 18
18.000	NOROESTE	5 - 10	9 - 18
24.000	NORTE-NOROESTE	0 - 5	0 - 9
30.000	ESTE	15 - 20	27 - 37

ÁREA DEL VOLCÁN CERRO MACHÍN

A lo largo de la jornada se estima cielo parcialmente cubierto con predominio de tiempo seco.

EL SERVICIO GEOLÓGICO COLOMBIANO reporta en nivel AMARILLO (III): CAMBIOS EN EL COMPORTAMIENTO DE LA ACTIVIDAD VOLCÁNICA. Lat: 4.80 Lon: -75.62

ELEVACIÓN (pies)	DIRECCIÓN	VELOCIDAD	
		NUDOS	Km/h
10.000	ESTE-SURESTE	0 - 5	0 - 9
18.000	OESTE-NOROESTE	0 - 5	0 - 9
24.000	NORTE-NOROESTE	10 - 15	18 - 27
30.000	ESTE	5 - 10	9 - 18

ÁREA DEL VOLCÁN NEVADO DEL RUIZ

Nubosidad variable a lo largo de la jornada con lluvias dispersas al atardecer o durante la noche, luego de un día seco.

EL SERVICIO GEOLÓGICO COLOMBIANO reporta en nivel AMARILLO (III): CAMBIOS EN EL COMPORTAMIENTO DE LA ACTIVIDAD VOLCÁNICA. Lat: 4.89 Lon: -75.32

ELEVACIÓN (pies)	DIRECCIÓN	VELOCIDAD	
		NUDOS	Km/h
10.000	ESTE-SURESTE	0 - 5	0 - 9
18.000	OESTE-NOROESTE	5 - 10	9 - 18
24.000	NORTE-NOROESTE	10 - 15	18 - 27
30.000	ESTE	5 - 10	9 - 18

ÁREA DEL COMPLEJO VOLCÁNICO CHILES-CERRO NEGRO DE MAYASQUER

Durante de la jornada se pronostican condiciones nubosas con lluvias de variada intensidad con probabilidad de actividad eléctrica.

EL SERVICIO GEOLÓGICO COLOMBIANO reporta en nivel AMARILLO (III): CAMBIOS EN EL COMPORTAMIENTO DE LA ACTIVIDAD VOLCÁNICA. Lat: 0.81-Lon:77.93 Lat: 0.76 Lon:-77.95

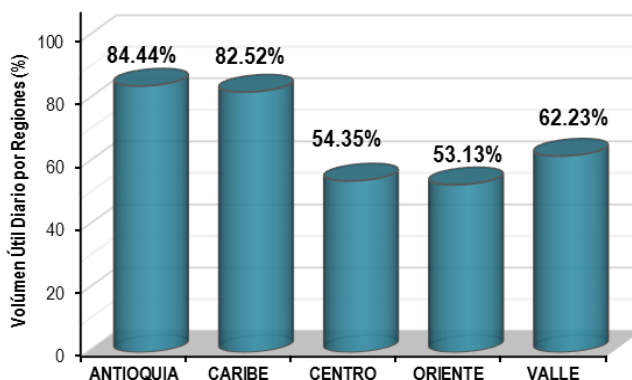
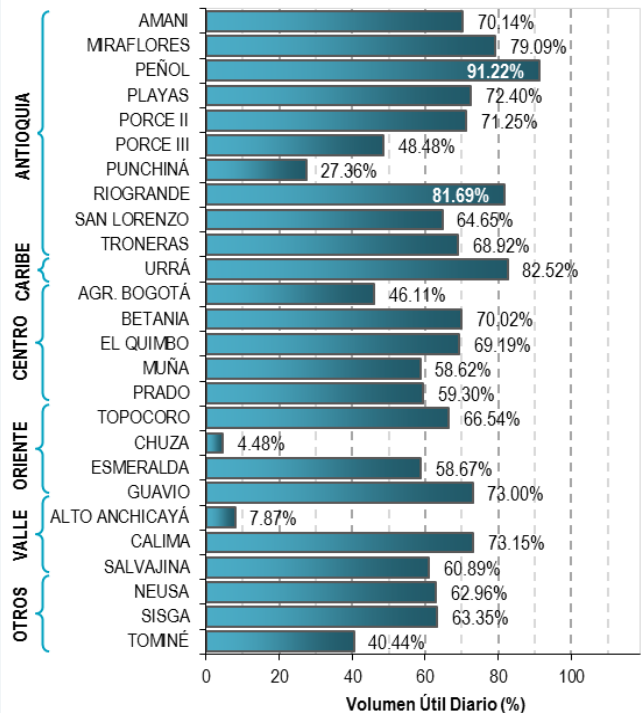
ELEVACIÓN (pies)	DIRECCIÓN	VELOCIDAD	
		NUDOS	Km/h
10.000	OESTE	0 - 5	0 - 9
18.000	NORESTE	0 - 5	0 - 9
24.000	NORTE-NOROESTE	5 - 10	9 - 18
30.000	ESTE	5 - 10	9 - 18

ESTADO DE LOS EMBALSES

A continuación se relaciona el volumen útil diario de los principales embalses del país (expresado en porcentaje), de acuerdo con la información reportada por XM S.A. E.S.P en la siguiente dirección electrónica: <http://ido.xm.com.co/ido/SitePages/hidrologia.aspx?q=reservas>

VOLUMEN ÚTIL DIARIO EN LOS PRINCIPALES EMBALSES DEL PAÍS

11 de enero de 2019



Para estar informado diariamente de lo que pasa con el **pronóstico del tiempo y las alertas.**

Síguenos en Twitter
@IDEAMColombia



PRECIPITACIONES

A continuación se relacionan los municipios donde en las últimas 24 horas se registraron precipitaciones iguales o superiores a 5.0 mm.

Se aclara que las precipitaciones indicadas en los municipios, realmente corresponden a aquellos puntos en los cuales el IDEAM tiene estaciones de monitoreo, pero no necesariamente quiere decir que el dato corresponda a las lluvias que se presentaron directamente sobre el área urbana en donde se concentra la mayor población. En ocasiones la estación sobre la cual se destaca el mayor valor de precipitación, a pesar de pertenecer al municipio, puede quedar alejada del centro poblado principal.

DEPARTAMENTO	MUNICIPIO
ANTIOQUIA	San Francisco (26), Betulia (20), Arboletes (11,5), Gómez Plata (9), Angostura (8),
BOLIVAR	SANTA ROSA DE SIMITI (11), María La Baja (9,5),
BOYACA	San Pablo De Borbur (9,4),
CALDAS	Marquetalia (16), Samana (11),
CAQUETA	Valparaíso (15), Solano (10),
CAUCA	Purace (15), Popayán (11),
CESAR	Manaure Balcón Del Cesar (9),
CUNDINAMARCA	Fusagasuga (25,7), Tibacuy (12), Pandi (8,5), Lenguazaque (8,5), La Calera (6,2), Zipaquirá (5),
HUILA	Elías (53), Agrado (36), San Agustín (30), San Agustín (15,4), YAGUARÁ (7), Hobo (5), Pitalito (5), Paicol (5),
MAGDALENA	Pivijay (13),
META	Cubarral (12), Cubarral (5),
NARIÑO	Barbacoas (26), Barbacoas (21,7), Policarpa (20), San Andrés De Tumaco (8,9), Cumbitara (6,1),
NORTE DE SANTANDER	Toledo (7),
PUTUMAYO	Mocoa (24),
RISARALDA	Santa Rosa De Cabal (10,1),
SANTANDER	El Playón (15,7), El Carmen (10,2), Bucaramanga (9), Albania (7,7),
TOLIMA	Ibague (5),
VAUPES	Mitú (27),

Para estar informado diariamente de lo que pasa con el **pronóstico del tiempo y las alertas.**

Síguenos en Twitter
@IDEAMColombia



TEMPERATURAS MÁXIMAS

A continuación se relacionan los municipios donde en las últimas 24 horas se registraron temperaturas iguales o superiores a 35.0 °C.

Se aclara que las temperaturas indicadas en los municipios, realmente corresponden a aquellos puntos en los cuales el IDEAM tiene estaciones de monitoreo, pero no necesariamente quiere decir que el dato corresponda a las temperaturas que se presentaron directamente sobre el área urbana en donde se concentra la mayor población. En ocasiones la estación sobre la cual se destaca el mayor valor de temperatura, a pesar de pertenecer al municipio, puede quedar alejada del centro poblado principal.

DEPARTAMENTO	MUNICIPIO
ANTIOQUIA	Valparaiso (Fredonia) (35),
CASANARE	Orocue (35,2),
CESAR	Agustín Codazzi (35,4),
CORDOBA	Ayapel (35),
GUAINIA	Inírida (35,2),
VICHADA	Puerto Carreño (36,2),

PRONÓSTICO METEOROLÓGICO

Sábado 12 y domingo 13 de enero de 2019



REGIÓN	PRONÓSTICO
SABANA DE BOGOTÁ	<p>SÁBADO Durante la tarde se prevé nubosidad variable, con probabilidad de lluvias en el oriente, sur y norte de la ciudad y oriente de la Sabana. Se estima en la noche cielo de parcialmente cubierto con predominio de tiempo seco en gran parte de la ciudad.</p> <p>DOMINGO Se espera cielo parcial a mayormente nublado especialmente en horas de la tarde acompañado de lluvias ligeras en sectores del oriente y algunos del sur de la ciudad.</p>
CARIBE	<p>SÁBADO Durante la tarde se prevé un ligero incremento de la nubosidad en el área de área de la Sierra Nevada de Santa Marta. Tiempo seco y altas temperaturas en el resto de la región. Para la noche se estima cielo ligeramente cubierto con predominio de tiempo seco</p> <p>DOMINGO En la región se estima que el predominio sea de tiempo seco, sin embargo, para la tarde se observará presencia de lluvias en sectores del sur de Córdoba y en el área de la Sierra Nevada de Santa Marta.</p>
ARCHIPIÉLAGO DE SAN ANDRÉS, PROVIDENCIA Y SANTA CATALINA	<p>SÁBADO Se estiman cielo ligeramente nublado con predominio de tiempo seco. Amplios intervalos de sol. En la noche las condiciones son de tiempo seco y cielo despejado</p> <p>DOMINGO El predominio será de tiempo seco en el área del archipiélago con cielo entre ligera y parcialmente cubierto. Posibles lluvias al sur de San Andrés en horas de la noche.</p>
MAR CARIBE	<p>SÁBADO Se estiman condiciones secas en gran parte del área marítima y con poca nubosidad</p> <p>DOMINGO Se pronostica tiempo seco con cielo entre ligera y parcialmente cubierto. Algunas lluvias posibles al sur del archipiélago de Providencia en horas de la noche.</p>
ANDINA	<p>SÁBADO Durante la tarde se prevé aumento de la nubosidad con lluvias ligeras en sectores de Norte de Santander, norte y centro-occidente de Boyacá, centro y oriente de Cundinamarca, occidente de Antioquia, occidente de Risaralda y Tolima y áreas de montaña de Nariño, Cauca y sur de Huila. En la noche, nubosidad variada con lluvias ligeras en sectores de Antioquia, Norte de Santander, sur y oriente de Santander, eje cafetero, Tolima, occidente de Cundinamarca y zonas montañosas de Cauca y Nariño. Lloviznas en Tolima y Huila.</p> <p>DOMINGO Durante la jornada, se esperan condiciones parcialmente nubosas con lluvias en sectores puntuales del norte de Tolima, sectores del norte y oriente de Cundinamarca y sur de Boyacá y occidente de Antioquia.</p>

Planeando tu día?
Descarga YA y conoce...



Consúltalo a diario y únete a la Cultura del Pronóstico del IDEAM

Disponible para

PRONÓSTICO METEOROLÓGICO

Sábado 12 y domingo 13 de enero de 2019



REGIÓN	PRONÓSTICO
INSULAR PACÍFICO	SÁBADO En Gorgona se estima cielo parcialmente cubierto con probabilidad de lloviznas esporádicas. En Malpelo se advierte tiempo seco.
	DOMINGO En las islas Gorgona y Malpelo con cielo parcial a ligeramente nublado con predominio de tiempo seco. Sin embargo, posibles lluvias ligeras en Gorgona en horas de la noche.
PACÍFICA	SÁBADO En la tarde se prevé cielo parcialmente cubierto con lluvias en zonas de Chocó, Valle del Cauca, Cauca y Nariño. Durante la noche se prevé se advierte densa nubosidad con precipitaciones moderadas en el suroriente de Chocó, sur de Valle y en sectores del centro de Cauca y Nariño.
	DOMINGO A lo largo de la región persistirán condiciones de cielo parcialmente nublado y posibles lluvias dispersas especialmente al oriente de Valle, Cauca y Nariño en horas de la tarde y de la noche. Para el resto de la región con predominio de tiempo seco
OCEANO PACÍFICO	SÁBADO En las primeras horas de la jornada se estiman condiciones nubosas, con lluvias y/o lloviznas especialmente en el centro y sur del área en cercanías a la costa. En el resto de la jornada se estima predominio de tiempo seco.
	DOMINGO Se espera cielo parcialmente nublado con predominio de tiempo seco en gran parte de la cuenca del Pacífico.
ORINOQUIA	SÁBADO En la tarde se prevé cielo parcialmente cubierto con predominio de tiempo seco, salvo a lo largo del piedemonte Llanero y el suroriente de Vichada, en donde se prevén lloviznas. Para la noche se pronostica cielo parcialmente nublado con persistencia de tiempo seco.
	DOMINGO Se espera en gran parte de la región tiempo seco con excepción del occidente de Meta y Arauca donde no se descartan lloviznas dispersas durante la jornada.
AMAZONIA	SÁBADO Para la tarde se prevé aumento de la nubosidad con cielo mayormente nublado con lluvias ligeras a moderadas en Putumayo, Caquetá, Amazonas, Vaupés, sur de Guaviare y sectores del suroccidente de Guainía. Durante la noche, se mantendrán condiciones lluviosas sobre el piedemonte de Putumayo y Caquetá. Lloviznas dispersas en Vaupés, oriente de Amazonas y sur de Guainía.
	DOMINGO En la región se advierte presencia de nubosidad y probables lluvias en áreas de Amazonas, Caquetá y Putumayo en horas de la mañana y de la tarde. Para el piedemonte amazónico se pronostica condiciones nubosas en la noche con lluvias de variada intensidad. Probabilidad de descargas eléctricas en momentos de lluvia intensa.

Planeando tu día?
Descarga YA y conoce...

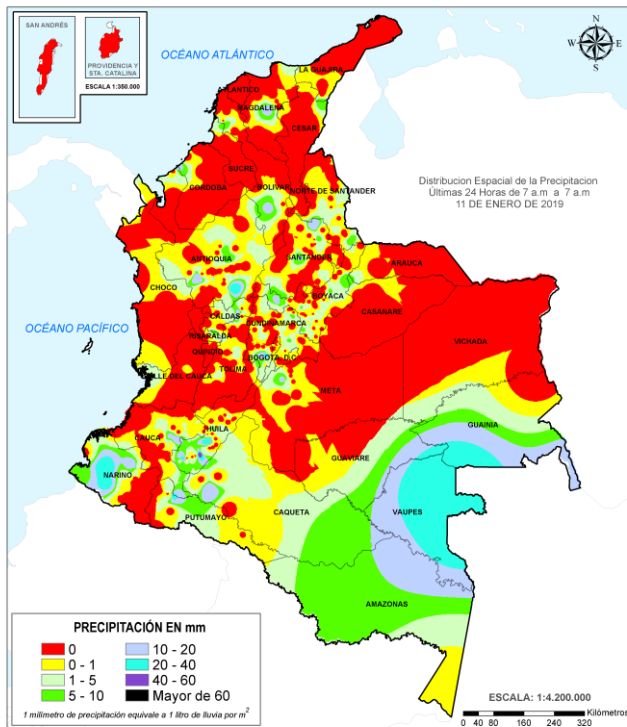


Consúltalo a diario y únete a la Cultura del Pronóstico del IDEAM

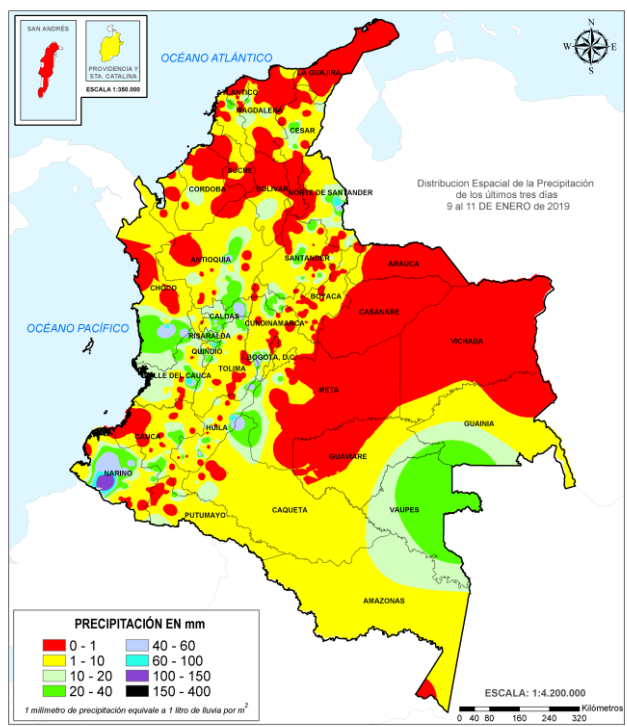
Disponible para  

MAPAS DE PRECIPITACIÓN

Precipitación diaria: desde las 7:00 a.m. del día viernes 11 y hasta las 7:00 a.m. del día sábado 12 de enero de 2019.



Precipitación últimas 72 horas: desde las 7:00 a.m. del día miércoles 09 y hasta las 7:00 a.m. del día sábado 12 de enero de 2019.



ALERTAS VIGENTES E INFORMACIÓN ADICIONAL

Para mayor información sobre el pronóstico del estado del tiempo, informes técnicos diarios, comunicados especiales, mapas diarios de temperaturas máximas y mínimas e información diaria de precipitación se sugiere consultar los siguientes enlaces:

- [MAPA DIARIO DE TEMPERATURA MÁXIMA](#)
- [MAPA DIARIO DE TEMPERATURA MÍNIMA](#)

ALERTAS POR NIVELES DE LOS RÍOS

REGIÓN ANDINA	SITIOS PARA LOS CUALES SE GENERA LA ALERTA	ALERTA POR NIVELES BAJOS
<p>NIVELES BAJOS EN EL RÍO MAGDALENA EN EL TRAMO ENTRE BARRANCABERMEJA Y GAMARRA</p> <p>El nivel del río Magdalena continúa registrando leves fluctuaciones con tendencia general al descenso (producto de la disminución de los caudales de todas las cuencas aportantes); se espera que esta condición hidrológica se mantenga durante las siguientes semanas. Por tanto, es probable que en los siguientes días se presenten afectaciones por desabastecimiento de agua en algunas poblaciones ribereñas ante la reducción de los niveles en las captaciones de los sistemas de acueducto, especialmente para el sector comprendido entre Barrancabermeja (Santander) y Gamarra (Cesar). También se pueden presentar restricciones en la navegación fluvial de embarcaciones mayores. El IDEAM recomienda a la población en general estar atentos a las indicaciones de las autoridades locales y Capitanías de Puerto frente a la reducción en el nivel del río Magdalena en este tramo.</p>		

REGIÓN AMAZONIA	SITIOS PARA LOS CUALES SE GENERA LA ALERTA	ALERTA AMARILLA
<p>PROBABILIDAD DE CRECIENTES SÚBITAS EN LA CUENCA ALTA DEL RÍO CAQUETÁ (DEPARTAMENTO DE PUTUMAYO).</p> <p>Se mantiene el nivel de esta alerta, ya que no se descartan nuevos incrementos en nivel del río Mocoa y sus afluentes Sangoyaco y Mulato, en el municipio de Mocoa, así como en el río Caquetá a la altura del municipio de Santa Rosa.</p> <p>PROBABILIDAD DE CRECIENTES SÚBITAS EN LA CUENCA ALTA DEL RÍO PUTUMAYO.</p> <p>Se mantiene esta alerta, dados los incrementos registrados en las últimas horas en nivel del río Putumayo a la altura del municipio de Puerto Asís. No se descarta una situación similar para algunos de sus afluentes como lo son los ríos Guamúz, Luzón, Orito y Guineo.</p>		

ALERTAS POR NIVELES DE LOS RÍOS

REGIÓN PACÍFICA

SITIOS PARA LOS CUALES SE GENERA LA ALERTA

ALERTA AMARILLA

NIVELES ALTOS EN LA CUENCA MEDIA Y BAJA DEL RÍO SAN JUAN

Se mantiene esta alerta dado a que se pronostica aumento en los niveles del río San Juan en la parte media y baja, producto del tránsito de las ondas de creciente especialmente de los afluentes de la cuenca alta.

INCREMENTOS SÚBITOS EN LOS NIVELES DE LOS RÍOS DEL LITORAL PACIFICO EN EL DEPARTAMENTO DEL VALLE DEL CAUCA.

Se mantiene el nivel de alerta dado que no se descarta que se presenten incrementos súbitos en el nivel de los ríos Dagua, Anchicayá, Cajambre, Mayorquín y Raposo. Especial recomendación para la ciudad de Buenaventura.

SE PREVÉN CRECIENTES SÚBITAS EN LOS RÍOS DEL LITORAL PACIFICO EN EL DEPARTAMENTO DEL CAUCA.

Se mantiene esta alerta dado que no se descarta que se presenten incrementos súbitos en el nivel de los ríos Naya, Micay, Saija, Timbiquí, Guapi y sus afluentes, entre otros ríos que drenan hacia el Océano Pacífico en el departamento de Cauca.

PROBABILIDAD DE INCREMENTOS SÚBITOS EN RÍOS DEL LITORAL PACIFICO EN EL DEPARTAMENTO DE NARIÑO.

Se mantiene esta alerta dado a la probabilidad de incrementos súbitos en los niveles de las cuencas de los ríos Iscuandé, Tapaje, Patía medio y bajo, Tola, Mayo, Rosario y Mira, entre otros ríos de la zona que drenan hacia el Océano Pacífico en el departamento de Nariño. Se recomienda especial atención a la cuenca del río Mira y a la cuenca media y baja del río Patía

ALERTAS POR AMENAZAS DE DESLIZAMIENTO

ALERTA ROJA:

Amenaza alta a muy alta por deslizamientos de tierra detonados por lluvias, localizados en los siguientes municipios:

ALERTA NARANJA:

Amenaza moderada por deslizamientos de tierra detonados por lluvias, localizados en los siguientes municipios:

REGIÓN PACIFICO	SITIOS PARA LOS CUALES SE GENERA LA ALERTA	ALERTA ROJA
<p>NARIÑO: Barbacoas.</p>		
REGIÓN ANDINA	SITIOS PARA LOS CUALES SE GENERA LA ALERTA	ALERTA NARANJA
<p>CALDAS: Samaná. HUILA: Neiva. NORTE DE SANTANDER: Cúcuta. QUINDÍO: Salento.</p>		
REGIÓN PACIFICO	SITIOS PARA LOS CUALES SE GENERA LA ALERTA	ALERTA NARANJA
<p>CAUCA: Guapi. NARIÑO: Mallama (Piedrancha), Ricaurte, Tumaco.</p>		
REGIÓN AMAZONÍA	SITIOS PARA LOS CUALES SE GENERA LA ALERTA	ALERTA NARANJA
<p>PUTUMAYO: Mocoa.</p>		
REGIÓN PACÍFICO	SITIOS PARA LOS CUALES SE GENERA LA ALERTA	ALERTA AMARILLA
<p>CAUCA: El Tambo, La Sierra, La Vega, López, Santa Rosa, Silvia, Timbiquí, Totoró. CHOCÓ: Bahía Solano (Mutis), Bojayá (Bellavista), El Carmen, San José del Palmar, Sipí. NARIÑO: Albán, Buesaco, Cumbitara, El Charco, La Llanada, Linares, Samaniego, San Pedro de Cartago, Santa Bárbara, Santa Cruz. VALLE DEL CAUCA: Bolívar, Buenaventura, Bugalagrande, Calima (El Darién), Dagua, El Dovio, Palmira, San Pedro, Sevilla, Tuluá, Versalles.</p>		

ALERTAS POR AMENAZAS DE DESLIZAMIENTO

ALERTA ROJA:

Amenaza alta a muy alta por deslizamientos de tierra detonados por lluvias, localizados en los siguientes municipios:

ALERTA NARANJA:

Amenaza moderada por deslizamientos de tierra detonados por lluvias, localizados en los siguientes municipios:

REGIÓN ANDINA	SITIOS PARA LOS CUALES SE GENERA LA ALERTA	ALERTA AMARILLA
<p>ANTIOQUIA: Abejorral, Abriaquí, Amagá, Amalfi, Angelópolis, Anorí, Argelia, Belmira, Briceño, Buritica, Caicedo, Caldas, Campamento, Cañasgordas, Caracolí, Caramanta, Dabeiba, Ebéjico, Fredonia, Giraldo, Ituango, La Unión, Maceo, Medellín, Montebello, Nariño, Olaya, Puerto Berrío, Puerto Nare, Puerto Triunfo, Remedios, Sabanalarga, San Carlos, San Francisco, San Jerónimo, San Luis, San Pedro de Los Milagros, Santa Bárbara, Santa Fe de Antioquia, Segovia, Sonsón, Sopetrán, Tarazá, Toledo, Uramita, Urrao, Valdivia, Yalí, Yarumal, Yolombó, Zaragoza.</p> <p>BOYACÁ: Almeida, Betétiva, Boavita, Buenavista, Coper, Corrales, Covarachía, El Espino, Guicán, La Victoria, Maripí, Moniquirá, Muzo, Otanche, Panqueba, Pauna, Puerto Boyacá, Quípama, Rondón, Saboyá, San Eduardo, San José de Pare, San Luis de Gaceno, San Mateo, San Pablo de Borbur, Santa María, Soatá, Susacón, Tópaga..</p> <p>CALDAS: Aguadas, Chinchiná, Filadelfia, La Merced, Manizales, Manzanares, Marmato, Marquetalia, Marulanda, Neira, Pácora, Pensilvania, Salamina, Supia, Victoria, Villamaria..</p> <p>CUNDINAMARCA: Albán, Anolaima, Arbeláez, Bituima, Cachipay, Caparrapí, Cáqueza, Carmen de Carupa, Chipaque, Cogua, El Peñón, Fusagasugá, Gachalá, Guayabal de Siquima, Guayabetal, Gutiérrez, Junín, La Calera, La Palma, La Peña, Lenguaque, Nimaima, Pacho, Paima, Pasca, Quetame, Quipile, San Bernardo, San Cayetano, San Juan de Rioseco, Sasaima, Sibaté, Supatá, Sutatausa, Tausa, Topaipí, Vergara, Vianí, Villagómez, Yacopí, Zipacón.</p> <p>HUILA: Pitalito, Salado blanco, San Agustín.</p> <p>QUINDÍO: Calarcá, Córdoba.</p> <p>RISARALDA: Santa Rosa De Cabal.</p> <p>SANTANDER: Aguada, Albania, Barbosa, Bucaramanga, Carcasí, Cerrito, Charalá, Chipatá, Concepción, Confines, Contratación, Coromoro, El Guacamayo, Florián, Floridablanca, Guaca, Guavatá, Güepsa, La Belleza, La Paz, Landázuri, Macaravita, Málaga, Mogotes, Oiba, Onzaga, Piedecuesta, Puente Nacional, San Andrés, San Benito, San Miguel, Santa Helena del Opón, Sucre, Tona, Vélez.</p> <p>TOLIMA: Armero (Guayabal), Cajamarca, Casabianca, Chaparral, Falan, Fresno, Herveo, Ibagué, Lérica, Líbano, Murillo, Ortega, Palocabildo, Rioblanco, Roncesvalles, Rovira, San Antonio, Villahermosa.</p>		

REGIÓN ORINOQUIA	SITIOS PARA LOS CUALES SE GENERA LA ALERTA	ALERTA AMARILLA
<p>META: Cubarral, Guamal, San Juanito, Villavicencio.</p>		

REGIÓN AMAZONIA	SITIOS PARA LOS CUALES SE GENERA LA ALERTA	ALERTA AMARILLA
<p>CAQUETÁ: Belén de Los Andaquíes, Morelia, Puerto Rico.</p>		

ALERTAS POR AMENAZAS DE INCENDIOS DE LA COBERTURA VEGETAL

ALERTA ROJA:

Amenaza Alta o muy alta de ocurrencia de incendios de la cobertura vegetal en zonas de bosques, cultivos y pastos, localizados en los siguientes municipios y sectores aledaños:

ALERTA NARANJA:

Amenaza moderada de ocurrencia de incendios de la cobertura vegetal en zonas de bosques, cultivos y pastos, localizados en los siguientes municipios y sectores aledaños:

REGIÓN ORINOQUÍA	SITIOS PARA LOS CUALES SE GENERA LA ALERTA	ALERTA ROJA
<p>ARAUCA: Arauca, Arauquita, Cravo Norte, Fortul, Puerto Rondón, Tame. CASANARE: Chámeza, Hato Corozal, La Salina, Nunchía, Orocué, Paz de Ariporo, Pore, Recetor, Sácama, San Luis de Palenque, Támara, Trinidad, Villanueva, Yopal. META: Barranca de Upía, Cabuyaro, Cumaral, Mapiripán, Puerto Gaitán, Restrepo. VICHADA: Cumaribo, La Primavera, Puerto Carreño, Santa Rosalía.</p>		
REGIÓN AMAZONÍA	SITIOS PARA LOS CUALES SE GENERA LA ALERTA	ALERTA ROJA
<p>GUAINÍA: Cacahual.</p>		
REGIÓN CARIBE	SITIOS PARA LOS CUALES SE GENERA LA ALERTA	ALERTA NARANJA
<p>ATLÁNTICO: Baranoa, Malambo. BOLÍVAR: Arjona. CESAR: Chimichagua, Rio de Oro. CÓRDOBA: Ciénaga de Oro, Momil, Purísima, San Andrés de Sotavento. LA GUAJIRA: Manaure.</p>		
REGIÓN ANDINA	SITIOS PARA LOS CUALES SE GENERA LA ALERTA	ALERTA NARANJA
<p>ANTIOQUIA: Necoclí. BOYACÁ: Duitama, Firavitoba, Gámeza, Jenesano, Nuevo Colón, Oicatá, Pajarito, Ramiriquí, Samacá, Santa Rosa de Viterbo. CAUCA: Bolívar. CUNDINAMARCA: Beltrán, Cajicá, Chía, Choachí, Cota, Medina, Soacha, Ubalá. NORTE DE SANTANDER: Cáchira, Cócota, El Carmen, Pamplona, Silos.</p>		
REGIÓN ORINOQUIA	SITIOS PARA LOS CUALES SE GENERA LA ALERTA	ALERTA NARANJA
<p>CASANARE: Aguazul. META: Acacías, La Macarena.</p>		

Especial atención en los Parques Nacionales Naturales El Tuparro, El Cocuy, Sierra de La Macarena.

ALERTAS POR AMENAZAS DE INCENDIOS DE LA COBERTURA VEGETAL

ALERTA ROJA:

Amenaza Alta o muy alta de ocurrencia de incendios de la cobertura vegetal en zonas de bosques, cultivos y pastos, localizados en los siguientes municipios y sectores aledaños:

ALERTA NARANJA:

Amenaza moderada de ocurrencia de incendios de la cobertura vegetal en zonas de bosques, cultivos y pastos, localizados en los siguientes municipios y sectores aledaños:

REGIÓN CARIBE	SITIOS PARA LOS CUALES SE GENERA LA ALERTA	ALERTA ROJA
	<p>ATLÁNTICO: Barranquilla, Galapa, Juan de Acosta, Luruaco, Piojó, Puerto Colombia, Tubará.</p> <p>BOLÍVAR: Cartagena de Indias, Santa Catalina, Santa Rosa, Turbaco, Turbana.</p> <p>CESAR: Curumaní, El Copey, La Paz, Pueblo Bello, San Alberto, San Diego, San Martín, Valledupar.</p> <p>CÓRDOBA: Ayapel, Buenavista, Chima, La Apartada, Lórica, Montelíbano, Moñitos, Planeta Rica, Pueblo Nuevo, Puerto Escondido, Sahagún, San Antero, San Bernardo del Viento.</p> <p>LA GUAJIRA: Albania, Barrancas, Dibulla, Distracción, El Molino, Fonseca, Hato Nuevo, La Jagua del Pilar, Maicao, Riohacha, San Juan del Cesar, Uribia, Urumita, Villanueva.</p> <p>MAGDALENA: Algarrobo, Aracataca, Ciénaga, El Retén, Fundación, Puebloviejo, Remolino, Sabanas de San Angel, Santa Marta, Zona Bananera.</p> <p>SUCRE: San Benito Abad, San Marcos</p>	

Especial atención en los Parques Nacionales Naturales Paraver, Cerro Pintao - Serranía del Perijá, Sierra Nevada de Santa Marta, Isla de Salamanca y Tayrona

REGIÓN ANDINA	SITIOS PARA LOS CUALES SE GENERA LA ALERTA	ALERTA ROJA
	<p>ANTIOQUIA: Cáceres, Caucaasia, Nechí, Turbo.</p> <p>BOYACÁ: Aquitania, Boyacá, Campohermoso, Chinavita, Chita, Cómbita, Cucaita, Cuítiva, Garagoa, Iza, Jericó, La Capilla, Labranzagrande, Miraflores, Mongua, Monguí, Motavita, Pachavita, Páez, Paya, Pesca, Pisba, Ráquira, Siachoque, Socotá, Sogamoso, Soracá, Tenza, Tibaná, Toca, Tota, Tunja, Turmequé, úmbita, Ventaquemada.</p> <p>CUNDINAMARCA: Chocontá, Cucunubá, Gachetá, Guatavita, Machetá, Manta, Quebradanegra, Sesquilé, Suesca, Tibirita, útica, Villapinzón.</p> <p>NORTE DE SANTANDER: Ábrego, Chitagá, Convención, Hacarí, La Playa, Labateca, Ocaña, San Calixto, Teorama.</p> <p>VALLE del CAUCA: Buga, Guacarí.</p>	

Especial atención en los Parques Nacionales Naturales Vista Hermosa de Monquetiva, Páramo Mamapacha y Bijagual, Pisba, Unidad Biogeográfica Siscunci – Oceta y Los Estoraques.

ALERTAS METEOMARINA

MAR CARIBE	
ALERTA AMARILLA	<p>POR VIENTO Y OLEAJE</p> <p>Desde las horas de la tarde, en sectores del centro del mar Caribe nacional, incluidas zonas costeras, se mantendrán las condiciones meteorológicas adversas para la travesía en pequeñas embarcaciones por cuenta del viento que alcanzará intensidades entre los 20 – 30 nudos (37- 56 km/h) con probabilidad de rachas mayores y el oleaje que variará entre 2.0 – 3.0 metros. El IDEAM recomienda a pescadores, turistas y usuarios de dichas embarcaciones consultar con las Capitanías de puerto antes de zarpar.</p>
ALERTA AMARILLA	<p>POR PLEAMAR</p> <p>A partir de mañana, domingo 13 de enero de 2018, y hasta el día 20 del presente mes, el nivel del mar en inmediaciones al archipiélago de San Andrés, Providencia y Santa Catalina, registrará una de las pleamares significativas del mes. Por tal motivo, el IDEAM se recomienda a pescadores, bañistas y población en general a estar atentos a la evolución del fenómeno.</p>

OCÉANO PACÍFICO
CONDICIONES NORMALES

°C: grados Celsius

m: metros

mm: milímetros

msnm: metros sobre nivel del mar

Km/h: kilómetros por hora

HLC: hora local colombiana

GOES: Geostationary Operational Environmental Satellites (Satélite Geoestacionario Operacional Ambiental).

GOES-16 es el designado GOES-Este, localizado en 75° W sobre el ecuador geográfico.

PNN: Parque Nacional Natural

SFF: Santuario de Fauna y Flora



ALERTA ROJA. PARA TOMAR ACCIÓN Advierte al Sistema Nacional de Gestión del Riesgo de Desastres sobre el peligro de un fenómeno y sus efectos adversos sobre la población. Se emite una alerta sólo cuando la identificación de un evento extraordinario indique la amenaza inminente y cuando la gravedad del fenómeno requiera atención prioritaria de los comités departamentales y locales.



ALERTA NARANJA. PARA PREPARARSE Indica la amenaza de un fenómeno. No implica riesgo inmediato por lo que es catalogado como un mensaje para informarse y prepararse. El aviso implica vigilancia continua ya que las condiciones son propicias para el desarrollo de un suceso natural.



ALERTA AMARILLA. PARA INFORMARSE Se emite cuando las condiciones hidrometeorológicas son favorables para la ocurrencia de un fenómeno natural y pueden aumentar el riesgo según los pronósticos. Por sus características, este nivel está encaminado a informar.

CONDICIONES NORMALES Indica que no existe ninguna clase de alerta para la región o zona mencionada.

YOLANDA GONZÁLEZ H. | Directora General

MERY E. FERNÁNDEZ P. | Jefe Oficina del Servicio de Pronósticos y Alertas

Profesionales de Turno:

Ángela T. RODRÍGUEZ, Albeiro FIGUEROA, Viviana C. CHIVATÁ

Nancy LOPEZ y Mirovan SVERKO

<http://www.ideam.gov.co>

Correos electrónicos: servicio@ideam.gov.co, alertas@ideam.gov.co

Calle 25D # 96B – 70, Piso 3. Bogotá, D.C., Colombia.

Teléfono: 3075625 Ext. 1334–1336.

Síguenos en:

