

# INFORME TÉCNICO DIARIO N°002

El IDEAM comunica al Sistema Nacional de Gestión del Riesgo (SNGR) y al Sistema Nacional Ambiental (SINA).

Bogotá D. C., miércoles 02 de enero de 2019.

Hora de actualización:  
1:00 p.m.

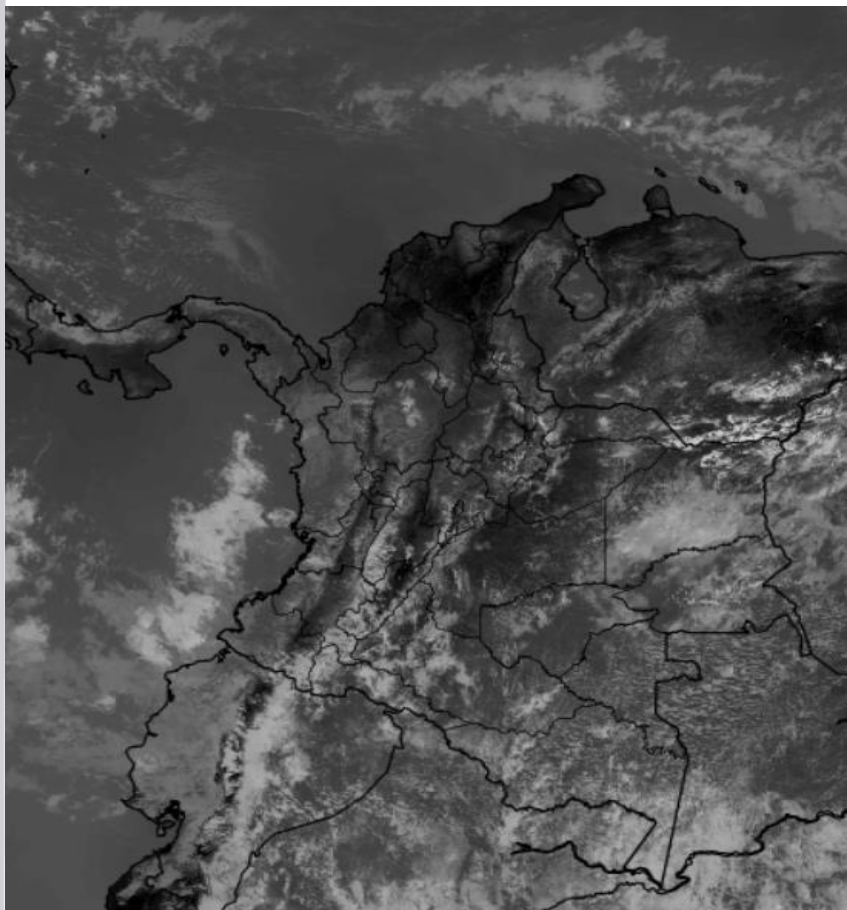
## IMAGEN SATELITAL

Canal Infrarrojo – GOES 16 | 02 de enero de 2019 | 12:45 p.m.

### CONDICIONES HIDROMETEOROLÓGICAS ACTUALES

En el territorio nacional han prevalecido las condiciones secas acorde con la época del año, con altas temperaturas del aire en las regiones Caribe, Orinoquia y Amazonia y a lo largo de los valles de los ríos Magdalena y Cauca.

La previsión del tiempo para los siguientes días nos indica la persistencia de condiciones estables en el país, salvo en áreas de la región Amazónica y oriente de Cauca y Nariño donde se advierten precipitaciones. En el altiplano Cundiboyacense y en sectores de Antioquia se mantendrá la posibilidad de heladas.



Consulte todos los días el pronóstico del tiempo y las alertas hidrometeorológicas vigentes del IDEAM, en un formato de calidad. Alrededor de las 7:30 a. m. está a disposición del público en [www.ideam.gov.co](http://www.ideam.gov.co).

Se puede ver también en dispositivos móviles **AQUÍ**





# LO MÁS DESTACADO

## LLUVIAS REGISTRADAS EN LAS ÚLTIMAS 24 HORAS

- En el país se ha observado un comienzo de año seco con poca nubosidad y elevadas temperaturas del aire en las regiones Caribe, Orinoquia y Amazonia y a lo largo de los valles interandinos. Precipitaciones ligeras se reportaron en los departamentos de Amazonas, Nariño y Putumayo, el mayor volumen registrado en el municipio de **Pto. Nariño (Amazonas)** con **7,7 mm**.

### ALERTA ROJA

- Por alta posibilidad de ocurrencia de incendios de la cobertura vegetal en zonas de bosques, cultivos y pastos localizadas en los departamentos de Atlántico, Bolívar, Cesar, Córdoba, La Guajira, Magdalena y Sucre, en la región Caribe; Antioquia, Boyacá, Caldas, Cauca, Cundinamarca, Huila, Nariño, Norte de Santander, Quindío, Risaralda, Santander, Tolima y Valle del Cauca, en la región Andina; Arauca, Casanare, Meta y Vichada, en la Orinoquia y Caquetá en la Amazonia.
- Por viento y oleaje con valores por encima de lo normal en amplios sectores del mar Caribe colombiano, tanto en proximidades a la costa como en alta mar.
- Por descensos significativos de las temperaturas mínimas del aire con posibilidad de heladas en el altiplano Cundiboyacense.

### ALERTA NARANJA

- Por moderada posibilidad de ocurrencia de incendios de la cobertura vegetal en zonas de bosques, cultivos y pastos en zonas de las regiones Caribe, Andina, Orinoquia y Pacífica.
- Por descensos significativos de las temperaturas mínimas del aire en áreas de Boyacá, Cundinamarca, Santander, Norte de Santander y Antioquia.

### ALERTA AMARILLA

- Por baja posibilidad de deslizamientos de tierra detonados por lluvias en sectores inestables o de alta pendiente, ubicados en los departamentos de Antioquia, Tolima, Cauca, Chocó, Nariño, Valle del Cauca y Putumayo.

### PARA TENER EN CUENTA

- Niveles bajos en el río Magdalena particularmente entre Barrancabermeja, Santander y Gamarra, Cesar.

# PRONÓSTICO CONDICIONES METEOROLÓGICAS ESPECIALES

## ÁREA DEL VOLCÁN GALERAS

Nubosidad variable con lloviznas dispersas a mediados de la tarde y durante la noche.

EL SERVICIO GEOLÓGICO COLOMBIANO reporta en nivel AMARILLO (III): CAMBIOS EN EL COMPORTAMIENTO DE LA ACTIVIDAD VOLCÁNICA. Lat: 155 Lon: -77.37

ELEVACIÓN (pies)	DIRECCIÓN	VELOCIDAD	
		NUDOS	Km/h
10.000	ESTE-SURESTE	10 - 15	18 - 27
18.000	NORTE-NORESTE	5 - 10	9 - 18
24.000	NOROESTE	25 - 30	46 - 55
30.000	ESTE	Mayor a 40	Mayor a 74

## ÁREA DEL VOLCÁN NEVADO DEL HUILA

En el área se pronostica tiempo seco con cielo casi despejado.

EL SERVICIO GEOLÓGICO COLOMBIANO reporta en nivel AMARILLO (III): CAMBIOS EN EL COMPORTAMIENTO DE LA ACTIVIDAD VOLCÁNICA. Lat:2.92 Lon:-76.05

ELEVACIÓN (pies)	DIRECCIÓN	VELOCIDAD	
		NUDOS	Km/h
10.000	ESTE-SURESTE	10 - 15	18 - 27
18.000	NORTE-NORESTE	5 - 10	9 - 18
24.000	NOROESTE	30 - 35	55 - 64
30.000	ESTE	Mayor a 40	Mayor a 74

## ÁREA DEL VOLCÁN CERRO MACHÍN

Cielo entre ligera y parcialmente cubierto con condiciones secas a lo largo de la jornada.

EL SERVICIO GEOLÓGICO COLOMBIANO reporta en nivel AMARILLO (III): CAMBIOS EN EL COMPORTAMIENTO DE LA ACTIVIDAD VOLCÁNICA. Lat:4.89 Lon:-75.62

ELEVACIÓN (pies)	DIRECCIÓN	VELOCIDAD	
		NUDOS	Km/h
10.000	SURESTE	10 - 15	18 - 27
18.000	NORESTE	5 - 10	9 - 18
24.000	NOROESTE	30 - 35	55 - 64
30.000	ESTE	Mayor a 40	Mayor a 74

## ÁREA DEL VOLCÁN NEVADO DEL RUIZ

Cielo entre ligera y parcialmente nublado con tiempo seco durante la jornada.

EL SERVICIO GEOLÓGICO COLOMBIANO reporta en nivel AMARILLO (III): CAMBIOS EN EL COMPORTAMIENTO DE LA ACTIVIDAD VOLCÁNICA. Lat: 0.81 - Lon:77.93 Lat: 0.76 Lon: -77.95

ELEVACIÓN (pies)	DIRECCIÓN	VELOCIDAD	
		NUDOS	Km/h
10.000	SURESTE	10 - 15	18 - 27
18.000	NORESTE	10 - 15	18 - 27
24.000	NOROESTE	30 - 35	55 - 64
30.000	ESTE	Mayor a 40	Mayor a 74

## ÁREA DEL COMPLEJO VOLCÁNICO CHILES-CERRO NEGRO DE MAYASQUER

Cielo mayormente nublado con lloviznas a diferentes horas del día y de la noche.

EL SERVICIO GEOLÓGICO COLOMBIANO reporta en nivel AMARILLO (III): CAMBIOS EN EL COMPORTAMIENTO DE LA ACTIVIDAD VOLCÁNICA. Lat: 0.81 - Lon:77.93 Lat: 0.76 Lon: -77.95

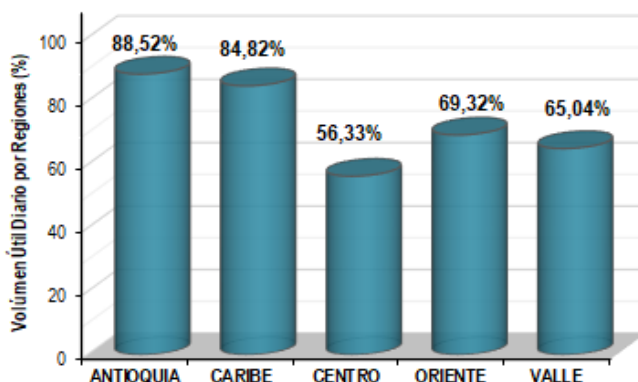
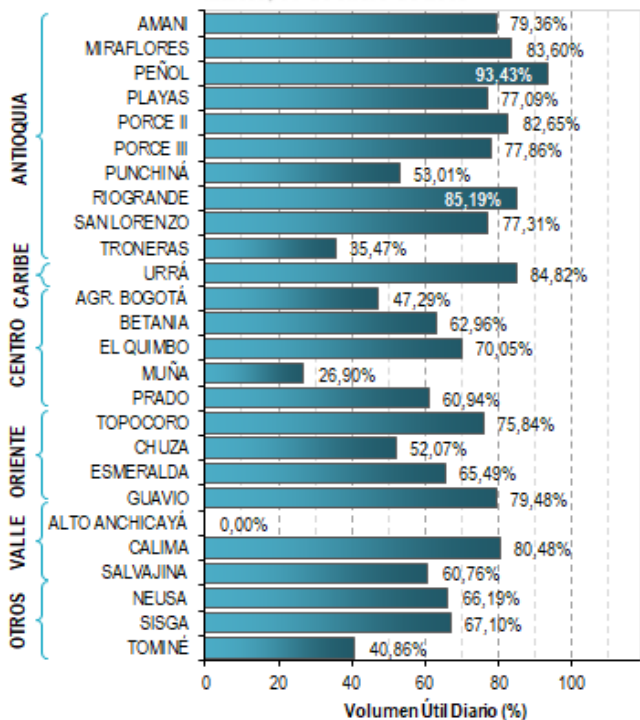
ELEVACIÓN (pies)	DIRECCIÓN	VELOCIDAD	
		NUDOS	Km/h
10.000	ESTE-SURESTE	10 - 15	18 - 27
18.000	NORTE	10 - 15	18 - 27
24.000	OESTE-NOROESTE	20 - 25	37 - 46
30.000	ESTE	Mayor a 40	Mayor a 74

# ESTADO DE LOS EMBALSES

A continuación se relaciona el volumen útil diario de los principales embalses del país (expresado en porcentaje), de acuerdo con la información reportada por XM S.A. E.S.P en la siguiente dirección electrónica: <http://ido.xm.com.co/ido/SitePages/hidrologia.aspx?q=reservas>

## VOLUMEN ÚTIL DIARIO EN LOS PRINCIPALES EMBALSES DEL PAÍS

Martes, 01 de enero de 2019



Para estar informado diariamente de lo que pasa con el **pronóstico del tiempo y las alertas.**

Síguenos en Twitter  
@IDEAMColombia



## PRECIPITACIONES

A continuación se relacionan los municipios donde en las últimas 24 horas se registraron precipitaciones iguales o superiores a 1.0 mm.

Se aclara que las precipitaciones indicadas en los municipios, realmente corresponden a aquellos puntos en los cuales el IDEAM tiene estaciones de monitoreo, pero no necesariamente quiere decir que el dato corresponda a las lluvias que se presentaron directamente sobre el área urbana en donde se concentra la mayor población. En ocasiones la estación sobre la cual se destaca el mayor valor de precipitación, a pesar de pertenecer al municipio, puede quedar alejada del centro poblado principal.

DEPARTAMENTO	MUNICIPIO
AMAZONAS	Pto. Nariño (7,7) y Leticia-Aeropuerto (1,8).
NARIÑO	Puerres (2,0).
PUTUMAYO	Santiago (6,0).

Para estar informado diariamente de lo que pasa con el **pronóstico del tiempo y las alertas.**

Síguenos en Twitter  
**@IDEAMColombia**



## TEMPERATURAS MÁXIMAS

A continuación se relacionan los municipios donde en las últimas 24 horas se registraron temperaturas iguales o superiores a 35.0 °C.

Se aclara que las temperaturas indicadas en los municipios, realmente corresponden a aquellos puntos en los cuales el IDEAM tiene estaciones de monitoreo, pero no necesariamente quiere decir que el dato corresponda a las temperaturas que se presentaron directamente sobre el área urbana en donde se concentra la mayor población. En ocasiones la estación sobre la cual se destaca el mayor valor de temperatura, a pesar de pertenecer al municipio, puede quedar alejada del centro poblado principal.

DEPARTAMENTO	MUNICIPIO
<b>ANTIOQUIA</b>	Valparaíso-Fredonia (37,0).
<b>BOLIVAR</b>	Zambrano (39,2), María La Baja-Presa Ay Grande (37,2), María La Baja-San Pablo (36,4), Pinillos (36,2), Magangué (35,6) y El Carmen De Bolívar (35,1).
<b>CAQUETA</b>	Valparaíso (35,0).
<b>CESAR</b>	Agustín Codazzi-Motilonia (38,8), Bosconia (38,2), Valledupar-Villa Rosa (36,0), Agustín Codazzi-Hda. Centenario (35,2) y Valledupar-Aeropuerto (35,0).
<b>CORDOBA</b>	Montería-Aeropuerto (37,4), Ciénaga De Oro (36,8), Planeta Rica (35,8), San Bernardo Del Viento (35,8) y Sahagún (35,0).
<b>CUNDINAMARCA</b>	Puerto Salgar (37,4).
<b>HUILA</b>	Neiva-Aeropuerto (36,4).
<b>LA GUAJIRA</b>	Manaure (35,2).
<b>SANTANDER</b>	Capitanejo (37,6), Barrancabermeja-El Centro (35,6) y Barrancabermeja-Aeropuerto (35,0).
<b>SUCRE</b>	Corozal-Aeropuerto (36,6) y Sampués (36,0).
<b>TOLIMA</b>	Natagaima (38,6), Guamo (37,8), Ambalema (36,8), Flandes (36,8), Armero (36,8), Prado (36,4), Espinal (36,0), Saldaña (35,8) y Ataco (35,0).
<b>VALLE DEL CAUCA</b>	Cali-Universidad del Valle (36,1) y Guadalajara De Buga (35,9).

# ALERTA POR DESCENSOS EN LA TEMPERATURA MÍNIMA DEL AIRE CON PROBABILIDAD DE OCURRENCIA DE HELADAS

En las últimas horas se han dado condiciones meteorológicas propicias para la ocurrencia de descensos significativos de la temperatura del aire que pueden ocasionar heladas, especialmente en las horas de la madrugada del día miércoles 02 de enero de 2019:

REGIÓN ANDINA	
SITIOS PARA LOS CUALES SE GENERA LA ALERTA	
<b>ALERTA ROJA</b>	<p><b>BOYACÁ:</b> Sogamoso, Duitama, Paipa, Cerinza, Saboyá y Toca.</p> <p><b>CUNDINAMARCA:</b> Tenjo, Mosquera, Sopó y Nemocón.</p> <p><b>ANTIOQUIA:</b> Santa Rosa de Osos.</p>

*Se recomienda a los agricultores, ganaderos y floricultores de las zonas mencionadas, mantenerse atentos a la evolución de las condiciones meteorológicas, pues no se descarta la posibilidad de un descenso de la temperatura por debajo de los cero grados Celsius.*

# ALERTA POR DESCENSOS EN LA TEMPERATURA MÍNIMA DEL AIRE CON PROBABILIDAD DE OCURRENCIA DE HELADAS

A continuación, se relacionan los municipios en donde se pueden registrar temperaturas iguales o inferiores a 5.0 °C:

## REGIÓN ANDINA

### SITIOS PARA LOS CUALES SE GENERA LA ALERTA

**ALERTA NARANJA**

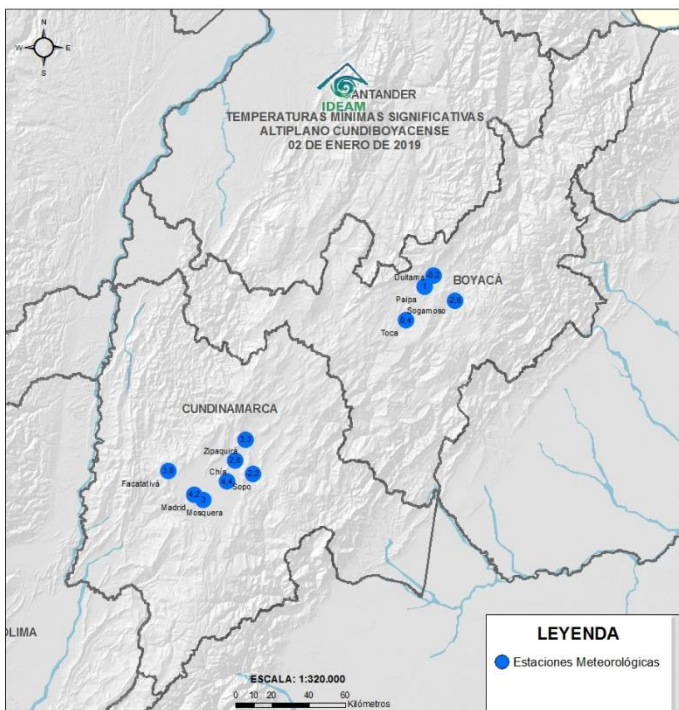
**BOYACÁ:** Tunja y Samacá

**CUNDINAMARCA:** Tabio, Zipaquirá, Subachoque, Sesquilé, Facatativá, Madrid, Bojacá, Chía, Suesca, Cogua, Chocontá, Funza, Ubaque, Choachi.

**SANTANDER:** Tona.

**NORTE DE SANTANDER :** Silos y Pamplona.

**BOGOTÁ D.C**



### Temperaturas mínimas del aire registradas en la mañana de hoy miércoles 02 de enero de 2019

A continuación, se relacionan los municipios en donde se pueden registrar temperaturas iguales o inferiores a 5.0 °C:

#### BOYACÁ

Duitama: 0,2°C.  
Paipa: 1,0°C.  
Sogamoso: -2,6°C.  
Toca: 0,4°C.

#### CUNDINAMARCA

Chía: 2,8°C.  
Mosquera: 3,0°C.  
Zipaquirá: 3,3°C.  
Sopó: -2,2°C.  
Facatativá: 3,8°C.  
Zipaquirá: 3,3°C.  
Nemocón: -3,2°C.



# PRONÓSTICO METEOROLÓGICO



Miércoles 02 y jueves 03 de enero de 2019

REGIÓN	PRONÓSTICO
<b>SABANA DE BOGOTÁ</b>	<p><b>MIÉRCOLES:</b> Para la tarde continuarán prevaleciendo las condiciones secas con largos intervalos soleados. En la noche se pronostica tiempo seco con cielo entre ligera y parcialmente nublado.</p> <p><b>JUEVES:</b> En la madrugada predominará el tiempo seco con cielo entre ligera y parcialmente cubierto. Durante la mañana se estiman condiciones secas con momentos soleados. En horas de la tarde se pronostica tiempo seco y soleado en varias zonas de la ciudad y de la sabana. Para la noche son previstas condiciones estables con cielo entre ligera y parcialmente cubierto.</p>
<b>CARIBE</b>	<p><b>MIÉRCOLES:</b> Para la tarde continuará predominando el tiempo seco con altas temperaturas del aire en la región. Durante la noche prevalecerán las condiciones secas y calurosas con poca nubosidad en el firmamento.</p> <p><b>JUEVES:</b> En la región Caribe son estimadas condiciones secas con cielo entre despejado y ligeramente cubierto. Adicionalmente se mantendrá la posibilidad de altas temperaturas del aire.</p>
<b>ARCHIPIÉLAGO DE SAN ANDRÉS, PROVIDENCIA Y SANTA CATALINA</b>	<p><b>MIÉRCOLES:</b> En la tarde se pronostica nubosidad varada con tiempo seco. En horas de la noche esperen cielo parcialmente nublado con precipitaciones ocasionales.</p> <p><b>JUEVES:</b> En el archipiélago de San Andrés, Providencia y Santa Catalina se prevé cielo entre ligera y parcialmente cubierto con predominio de tiempo seco. Posibilidad de lluvias esporádicas durante algunas horas de la madrugada y de la noche.</p>
<b>MAR CARIBE</b>	<p><b>MIÉRCOLES:</b> En gran parte del Caribe nacional se espera tiempo seco, salvo en sectores del archipiélago de San Andrés, Providencia y Santa Catalina donde se advierten precipitaciones ligeras, de corta duración durante algunas horas de la mañana y de la noche. El viento y el oleaje mantendrán valores por encima de lo normal, de amenaza para la navegación menor.</p> <p><b>JUEVES:</b> En la mayor parte de la zona marítima colombiana se prevé tiempo seco con cielo entre despejado y parcialmente nublado, salvo en el archipiélago de San Andrés y Providencia donde se prevén lluvias ocasionales en horas de la madrugada y de la noche. El viento y el oleaje mantendrán valores significativos, de riesgo para la travesía en embarcaciones de poco calado.</p>
<b>ANDINA</b>	<p><b>MIÉRCOLES:</b> En la tarde cielo entre ligera y parcialmente nublado con tiempo seco y altas temperaturas del aire en los valles de los ríos Magdalena y Cauca. Baja probabilidad de lluvias ligeras en el suroccidente de Antioquia, occidente de Risaralda, sur de Huila, centro y sur de Valle del Cauca y oriente de Cauca y Nariño. Para la noche tiempo seco con cielo entre ligera y parcialmente cubierto, excepto en sectores del occidente de Antioquia y oriente de Nariño donde son estimadas precipitaciones ligeras.</p> <p><b>JUEVES:</b> En gran parte de la región predominará el tiempo seco durante la jornada con elevadas temperaturas del aire en los valle de los ríos Magdalena y Cauca. Posibilidad de lluvias dispersas en el occidente y suroccidente de Antioquia, occidente de Risaralda y Caldas, sur de Huila y oriente de Cauca y Nariño principalmente en horas de la madrugada y noche.</p>

Planeando tu día?  
 Descarga YA y conoce...



Consúltalo a diario y únete a la Cultura del Pronóstico del IDEAM

Disponible para





# PRONÓSTICO METEOROLÓGICO



Miércoles 02 y jueves 03 de enero de 2019

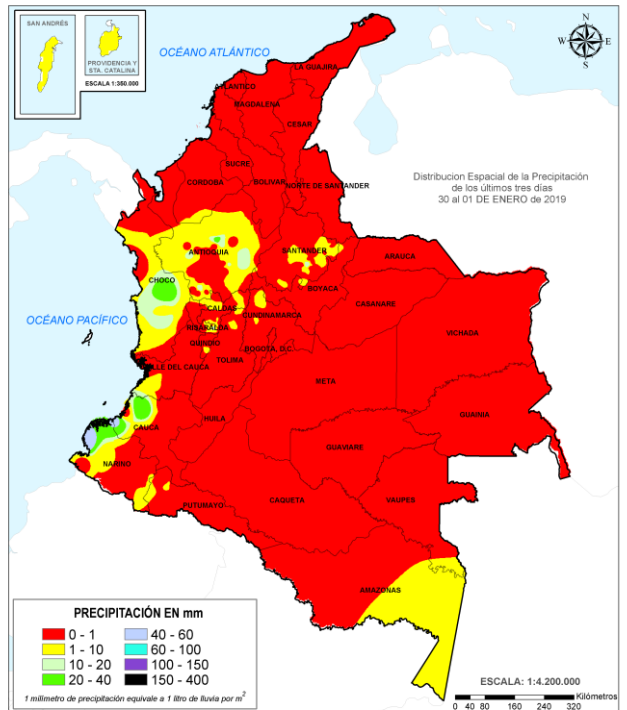
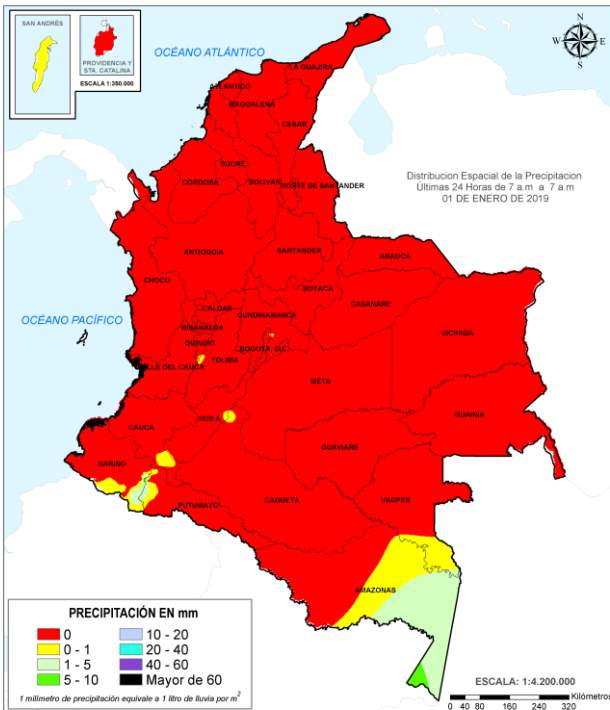
REGIÓN	PRONÓSTICO
<p><b>INSULAR PACÍFICO</b></p>	<p><b>MIÉRCOLES:</b> En Malpelo se estima tiempo seco con nubosidad variable durante la jornada. Para Gorgona son previstas lluvias en la noche, luego de un día seco.</p> <p><b>JUEVES:</b> Para Gorgona se prevén lluvias en las horas de la madrugada y de la noche. En Malpelo son posibles lloviznas en las horas de la madrugada y de la mañana, luego se espera tiempo seco.</p>
<p><b>PACÍFICO</b></p>	<p><b>MIÉRCOLES:</b> En la tarde nubosidad variable con precipitaciones en áreas del sur de Chocó, noroccidente de Valle del Cauca y Nariño, en el resto del área persistirán las condiciones secas. Durante la noche continuarán prevaleciendo las condiciones secas en la mayor parte de la región excepto en sectores del sur de Chocó, Valle del Cauca y Nariño donde se pronostican lluvias ligeras.</p> <p><b>JUEVES:</b> Tiempo seco se advierte en gran parte de la región, salvo en zonas del sur y suroriente de Chocó, noroccidente de Valle del Cauca, Cauca y Nariño donde se pronostican lluvias entre ligeras y moderadas, durante algunas horas de la madrugada, tarde y noche.</p>
<p><b>OCÉANO PACÍFICO</b></p>	<p><b>MIÉRCOLES:</b> En gran parte del Pacífico nacional se prevé tiempo seco con nubosidad variable, posibilidad de lluvias en áreas del centro y sur durante algunas horas de la tarde y noche.</p> <p><b>JUEVES:</b> Cielo entre parcial y mayormente nublado con tiempo seco en amplios sectores del área oceánica, posibilidad de lluvias en el centro-sur durante algunas horas de la madrugada, tarde y noche.</p>
<p><b>ORINOQUIA</b></p>	<p><b>MIÉRCOLES:</b> En la tarde cielo entre despejado y parcialmente cubierto con tiempo seco y altas temperaturas del aire. Durante la noche se esperan condiciones estables con cielo entre ligera y parcialmente cubierto, salvo en áreas del suroriente de Vichada donde se prevén lluvias dispersas.</p> <p><b>JUEVES:</b> En la región se advierte tiempo seco con cielo entre ligera y parcialmente nublado a lo largo de la jornada.</p>
<p><b>AMAZONIA</b></p>	<p><b>MIÉRCOLES:</b> Para la tarde prevalecerán las condiciones secas en la mayor parte de la región, salvo en sectores de Amazonas y Vaupés donde se advierten precipitaciones al final de la tarde y durante la noche. Lloviznas dispersas en el occidente de Caquetá y Putumayo. En horas de la noche cielo entre parcial y mayormente cubierto con tiempo seco en la mayor parte de la región. Posibles lluvias ligeras en el oriente de Amazonas y Vaupés y occidente de Putumayo y Caquetá.</p> <p><b>JUEVES:</b> En la región se estima nubosidad variada con predominio de condiciones secas, salvo en sectores de Guainía, Vaupés y Amazonas donde son previstas lluvias durante algunas horas de la madrugada, tarde y noche.</p>



# MAPAS DE PRECIPITACIÓN

**Precipitación diaria:** desde las 7:00 a.m. del día martes 01 de enero y hasta las 7:00 a.m. del día miércoles 02 de enero de 2019.

**Precipitación últimas 72 horas:** desde las 7:00 a.m. del día domingo 30 de diciembre de 2018 y hasta las 7:00 a.m. del día miércoles 02 de enero de 2019.



## ALERTAS VIGENTES E INFORMACIÓN ADICIONAL

Para mayor información sobre el pronóstico del estado del tiempo, informes técnicos diarios, comunicados especiales, mapas diarios de temperaturas máximas y mínimas e información diaria de precipitación se sugiere consultar los siguientes enlaces:

- [MAPA DIARIO DE TEMPERATURA MÁXIMA.](#)
- [MAPA DIARIO DE TEMPERATURA MÍNIMA.](#)

# ALERTAS POR NIVELES DE LOS RÍOS

REGIÓN ANDINA	SITIOS PARA LOS CUALES SE GENERA LA ALERTA	ALERTA POR NIVELES BAJOS
<p><b>NIVELES BAJOS EN EL RÍO MAGDALENA EN EL TRAMO ENTRE BARRANCABERMEJA Y GAMARRA</b></p> <p>El nivel del río Magdalena continúa registrando fluctuaciones con tendencia general al descenso (producto de la disminución de los caudales de todas las cuencas aportantes); igualmente, se espera que esta condición hidrológica se mantenga durante las siguientes semanas. Por tanto, es probable que en los siguientes días se presenten afectaciones por desabastecimiento de agua en algunas poblaciones ribereñas al tener problemas los acueductos con la captación; además, se pueden incrementar las restricciones en la navegación fluvial especialmente de embarcaciones mayores, en el tramo comprendido entre Barrancabermeja (Santander) a Gamarra (Cesar). El IDEAM recomienda a la población en general estar atentos a las indicaciones de las autoridades locales y Capitanías de Puerto frente a la reducción del nivel del río en este tramo.</p>		

**NOTA:** *Se destaca la reducción de los niveles del río Magdalena a la altura de Barrancabermeja, se espera que esta situación se mantenga y se acentúe durante los siguientes días, haciendo que el tramo afectado se extienda hacia aguas abajo.*

# ALERTAS POR AMENAZAS DE DESLIZAMIENTO

**ALERTA ROJA:**

Amenaza alta a muy alta por deslizamientos de tierra detonados por lluvias, localizados en los siguientes municipios:

**ALERTA NARANJA:**

Amenaza moderada por deslizamientos de tierra detonados por lluvias, localizados en los siguientes municipios:

REGIÓN ANDINA	SITIOS PARA LOS CUALES SE GENERA LA ALERTA	ALERTA AMARILLA
<p><b>ANTIOQUIA:</b> Caracolí, Maceo, Puerto Nare, San Carlos, San Luis, Yalí, Yolombó.  <b>TOLIMA:</b> Roncesvalles.</p>		
REGIÓN PACÍFICO	SITIOS PARA LOS CUALES SE GENERA LA ALERTA	ALERTA AMARILLA
<p><b>CAUCA:</b> Guapi, López, Santa Rosa.  <b>CHOCÓ:</b> Bahía Solano (Mutis), Bojayá (Bellavista), San José Del Palmar.  <b>NARIÑO:</b> Francisco Pizarro (Salahonda).  <b>VALLE del CAUCA:</b> Buenaventura</p>		
REGIÓN AMAZONIA	SITIOS PARA LOS CUALES SE GENERA LA ALERTA	ALERTA AMARILLA
<p><b>PUTUMAYO:</b> Mocoa.</p>		

# ALERTAS POR AMENAZAS DE INCENDIOS DE LA COBERTURA VEGETAL

## ALERTA ROJA:

Amenaza Alta o muy alta de ocurrencia de incendios de la cobertura vegetal en zonas de bosques, cultivos y pastos, localizados en los siguientes municipios y sectores aledaños:

## ALERTA NARANJA:

Amenaza moderada de ocurrencia de incendios de la cobertura vegetal en zonas de bosques, cultivos y pastos, localizados en los siguientes municipios y sectores aledaños:

REGIÓN CARIBE	SITIOS PARA LOS CUALES SE GENERA LA ALERTA	ALERTA ROJA
<p><b>ATLÁNTICO:</b> Baranoa, Barranquilla, Galapa, Juan de Acosta, Luruaco, Malambo, Piojó, Polonuevo, Puerto Colombia, Sabanagrande, Santo Tomás, Tubará y Usiacurí.</p> <p><b>BOLÍVAR:</b> Achí, Altos del Rosario, Arjona, Barranco de Loba, Cantagallo, Cartagena de Indias, Cicuco, Clemencia, Córdoba, El Carmen de Bolívar, El Guamo, El Peñón, Hatillo de Loba, Magangué, Mahates, Margarita, María La Baja, Mompós, Montecristo, Pinillos, San Estanislao, San Fernando, San Jacinto, San Jacinto del Cauca, San Juan Nepomuceno, San Martín de Loba, San Pablo, Santa Catalina, Santa Rosa, Santa Rosa del Sur, Simití, Talaigua Nuevo, Turbaco, Turbana, Villanueva, y Zambrano.</p> <p><b>CESAR:</b> Aguachica, Agustín Codazzi, Astrea, Becerrill, Bosconia, Chimichagua, Chiriguaná, Curumaní, El Copey, El Paso, González, La Gloria, La Jagua de Ibirico, La Paz, Manaure Balcón del Cesar, Pailitas, Pelaya, Pueblo Bello, Rio de Oro, San Alberto, San Diego, San Martín, Tamalameque y Valledupar.</p> <p><b>CÓRDOBA:</b> Ayapel, Buenavista, Canalete, Cereté, Chima, Chinú, Ciénaga de Oro, Cotorra, La Apartada, Lórica, Los Córdoba, Momil, Montelíbano, Montería, Moñitos, Planeta Rica, Pueblo Nuevo, Puerto Escondido, Puerto Libertador, Purísima, Sahagún, San Andrés de Sotavento, San Antero, San Bernardo del Viento, San Carlos, San Jose de Ure, San Pelayo, Tierralta, Tuchín y Valencia.</p> <p><b>LA GUAJIRA:</b> Albania, Barrancas, Dibulla, Distracción, El Molino, Fonseca, Hato Nuevo, La Jagua del Pilar, Maicao, Manaure, Riohacha, San Juan del Cesar, Uribia, Urumita, Villanueva.</p> <p><b>MAGDALENA:</b> Algarrobo, Aracataca, Ariguaní (El Difícil), Chivolo, Ciénaga, El Banco, El Piñón, El Retén, Fundación, Guamal, Nueva Granada, Pedraza, Pijiño del Carmen, Pivijay, Plato, Puebloviejo, Remolino, Sabanas de San Angel, Salamina, San Sebastián de Buenavista, San Zenón, Santa Ana, Santa Bárbara de Pinto, Santa Marta, Sitionuevo, Tenerife, Zapayán y Zona Bananera.</p> <p><b>SUCRE:</b> Buenavista, Caimito, Chalán, Colosó, Corozal, Coveñas, El Roble, Galeras, Guaranda, La Unión, Los Palmitos, Majagual, Morroa, Ovejas, Palmito, Sampués, San Benito Abad, San Juan de Betulia (Betulia), San Marcos, San Onofre, San Pedro, Sincé, Sincelejo, Sucre, Tolú y Toluvejo.</p>		

**Especial atención en los Parques Nacionales Naturales Macuira, Paraver, Cerro Pintao - Serranía del Perijá, Ciénaga Grande de Santa Marta, Sierra Nevada de Santa Marta, Isla de Salamanca, Los Totíes de San Juan y S. Manglárigo Boca de Guacamaya**

# ALERTAS POR AMENAZAS DE INCENDIOS DE LA COBERTURA VEGETAL

**ALERTA ROJA:**

Amenaza Alta o muy alta de ocurrencia de incendios de la cobertura vegetal en zonas de bosques, cultivos y pastos, localizados en los siguientes municipios y sectores aledaños:

**ALERTA NARANJA:**

Amenaza moderada de ocurrencia de incendios de la cobertura vegetal en zonas de bosques, cultivos y pastos, localizados en los siguientes municipios y sectores aledaños:

REGIÓN ANDINA	SITIOS PARA LOS CUALES SE GENERA LA ALERTA	ALERTA ROJA
	<p><b>ANTIOQUIA:</b> Abejorral, Abriaquí, Amalfi, Andes, Angostura, Apartadó, Arboletes, Armenia, Barbosa, Bello, Belmira, Betania, Betulia, Buriticá, Cáceres, Cañasgordas, Caramanta, Carepa, Carmen de Viboral, Caucasia, Ciudad Bolívar, Concepción, Concordia, Copacabana, Dabeiba, Don Matías, Entrerrios, Envigado, Fredonia, Frontino, Giraldo, Girardota, Gómez Plata, Guarne, Jardín, Jericó, La Ceja, La Estrella, La Pintada, Liborina, Marinilla, Medellín, Montebello, Nechí, Necoclí, Peque, Remedios, Retiro, Rionegro, Sabanalarga, Salgar, San José de La Montaña, San Juan de Urabá, San Pedro de Urabá, San Vicente, Santa Bárbara, Santa Rosa de Osos, Santuario, Segovia, Sonsón, Támesis, Tarazá, Tarso, Titiribí, Turbo, Uramita, Urrao, Valparaiso, Vegachí, Yarumal y Yondó (Casabe).</p> <p><b>BOYACÁ:</b> Almeida, Aquitania, Arcabuco, Belén, Berbeo, Betéitiva, Boavita, Buenavista, Busbanzá, Caldas, Campohermoso, Cerinza, Chinavita, Chiquinquirá, Chíquiza, Chiscas, Chita, Chivatá, Chivor, Ciénega, Cómbita, Corrales, Covarachía, Cucaita, Cuítiva, Duitama, El Cocuy, El Espino, Firavitoba, Floresta, Gachantivá, Gámeza, Garagoa, Guacamayas, Guateque, Guayatá, Guicán, Iza, Jericó, La Capilla, La Uvita, Labranzagrande, Macanal, Maripí, Miraflores, Mongua, Monguquí, Moniquirá, Nobsa, Oicatá, Pachavita, Páez, Paipa, Pajarito, Panqueba, Paya, Paz de Rio, Pesca, Pisba, Ramiriquí, Ráquira, Rondón, Saboyá, Samacá, San Eduardo, San José de Pare, San Luis de Gaceno, San Mateo, San Miguel de Sema, San Pablo de Borbur, Santa Rosa de Viterbo, Santa Sofía, Santana, Sativanorte, Sativasur, Siachoque, Soatá, Socha, Socotá, Sogamoso, Somondoco, Sora, Soracá, Sotaquirá, Susacón, Sutatenza, Tasco, Tenza, Tibaná, Tibasosa, Tinjacá, Tipacoque, Toca, Tópaga, Tota, Tunja, Turmequé, Tuta, Tutazá, úmbita, Ventaquemada, Villa de Leiva, Viracachá y Zetaquirá.</p> <p><b>CALDAS:</b> Aguadas, Anserma, Aranzazu, Filadelfia, La Merced, Manizales, Marmato, Neira, Pácora, Riosucio, Salamina y Supía.</p> <p><b>CAUCA:</b> Argelia, Bolívar, Buenos Aires, Cajibío, Caldono, Caloto, Corinto, El Tambo, La Sierra, La Vega, Miranda, Morales, Páez (Belalcázar), Piendamó, Popayán, Puracé (Coconuco), Rosas, San Sebastián, Santander de Quilichao, Silvia, Sotará (Paispamba), Suárez, Timbío, Toribío y Totoró.</p> <p><b>CUNDINAMARCA:</b> Agua de Dios, Albán, Anapoima, Anolaima, Apulo, Arbeláez, Beltrán, Bituima, Bojacá, Cabrera, Cachipay, Cajicá, Caparrapí, Cáqueza, Carmen de Carupa, Chaguaní, Chía, Chipaque, Choachí, Chocontá, Cogua, Cota, Cucunubá, El Colegio, El Rosal, Facatativá, Fómeque, Fosca, Fúquene, Fusagasugá, Gachalá, Gachancipá, Gachetá, Girardot, Granada, Guachetá, Guaduas, Guataquí, Guatavita, Guayabal de Síquima, Guayabetal, Jerusalén, La Calera, La Mesa, La Peña, La Vega, Lenguazaque, Machetá, Manta, Medina, Nariño, Nemocón, Nilo, Nimaima, Nocaima, Pacho, Pandi, Paratebueno, Pasca, Puerto Salgar, Pulí, Quebradanegra, Quetame, Quipile, Ricaurte, San Antonio de Tequendama, San Bernardo, San Francisco, San Juan de Rioseco, Sasaima, Sesquilé, Sibaté, Sylvania, Simijaca, Soacha, Sopó, Subachoque, Suesca, Supatá, Susa, Sutatausa, Tabio, Tausa, Tena, Tenjo, Tibacuy, Tibirita, Tocaima, Tocancipá, Ubalá, Ubaque, Ubaté, Une, útica, Venecia, Vergara, Viani, Villapinzón, Villeta, Viotá, Zipacón y Zipaquirá.</p>	

# ALERTAS POR AMENAZAS DE INCENDIOS DE LA COBERTURA VEGETAL

**ALERTA ROJA:**

Amenaza Alta o muy alta de ocurrencia de incendios de la cobertura vegetal en zonas de bosques, cultivos y pastos, localizados en los siguientes municipios y sectores aledaños:

**ALERTA NARANJA:**

Amenaza moderada de ocurrencia de incendios de la cobertura vegetal en zonas de bosques, cultivos y pastos, localizados en los siguientes municipios y sectores aledaños:

REGIÓN ANDINA	SITIOS PARA LOS CUALES SE GENERA LA ALERTA	ALERTA ROJA
	<p><b>HUILA:</b> Acevedo, Agrado, Aipe, Algeciras, Altamira, Baraya, Campoalegre, Colombia, Garzón, Gigante, Guadalupe, Iquira, Isnos, La Plata, Neiva, Palermo, Pitalito, Rivera, San Agustín, Santa María, Suaza, Tarqui, Tello, Teruel, Tesalia, Timaná, Villavieja y Yaguará.</p> <p><b>NARIÑO:</b> Albán (San José), Ancuya, Arboleda (Berruecos), Belén, Buesaco, Chachagüí, Colón (Génova), Consacá, Contadero, Córdoba, Cumbitara, El Peñol, El Tablón, El Tambo, Guachucal, Guaitarilla, Gualmatán, Iles, Imués, La Cruz, La Florida, La Llanada, La Unión, Linares, Los Andes (Sotomayor), Mallama (Piedrancha), Nariño, Ospina, Pasto, Providencia, Puerres, Pupiales, Samaniego, San Bernardo, San Lorenzo, San Pablo, San Pedro de Cartago (Cartago), Sandoná, Santa Cruz (Guachavés), Sapuyes, Taminango, Tangua, Túquerres y Yacuanquer.</p> <p><b>NORTE DE SANTANDER:</b> ábrego, Arboledas, Bochalema, Cáchira, Cácosta, Chinácota, Chitagá, Convención, Cúcuta, Cucutilla, Durania, El Carmen, El Tarra, El Zulia, Hacarí, Herrán, La Esperanza, La Playa, Labateca, Los Patios, Mutiscua, Ocaña, Pamplona, Pamplonita, Ragonvalia, Salazar, San Calixto, San Cayetano, Santiago, Silos, Teorama, Tibú, Toledo y Villa Caro.</p> <p><b>QUINDÍO:</b> Armenia, Buenavista, Calarcá, Circasia, Córdoba, Filandia, Génova, La Tebaida, Montenegro, Pijao, Quimbaya y Salento.</p> <p><b>RISARALDA:</b> Apía, Belén de Umbría, Guática, Marsella, Mistrató, Pereira y Quinchía.</p> <p><b>SANTANDER:</b> Aguada, Albania, Aratoca, Barbosa, Barichara, Barrancabermeja, Betulia, Bolívar, Bucaramanga, Cabrera, California, Capitanejo, Carcasí, Cerrito, Charalá, Charta, Chima, Chipatá, Cimitarra, Concepción, Contratación, Coromoro, Curití, El Carmen, El Guacamayo, El Peñón, El Playón, Encino, Floridablanca, Galán, Girón, Guaca, Guadalupe, Guavatá, Güepsa, Hato, Jordán, La Paz, Landázuri, Lebrija, Los Santos, Macaravita, Matanza, Mogotes, Molagavita, Ocamonte, Oiba, Onzaga, Palmar, Páramo, Piedecuesta, Pinchote, Puente Nacional, Puerto Parra, Puerto Wilches, Rionegro, San Andrés, San Benito, San Gil, San Miguel, San Vicente de Chucurí, Santa Bárbara, Santa Helena del Opón, Simacota, Socorro, Suaita, Sucre, Suratá, Tona, Valle de San José, Vélez, Vetas, Villanueva y Zapatoca.</p> <p><b>TOLIMA:</b> Alpujarra, Alvarado, Ambalema, Anzoátegui, Armero (Guayabal), Ataco, Cajamarca, Carmen de Apicalá, Casabianca, Chaparral, Coello, Coyaima, Cunday, Dolores, Espinal, Falan, Flandes, Guamo, Honda, Ibagué, Icononzo, Lérica, Líbano, Melgar, Murillo, Natagaima, Ortega, Piedras, Planadas, Prado, Purificación, Rioblanco, Rovira, Saldaña, San Antonio, San Luis, Santa Isabel, Suárez, Valle de San Juan, Venadillo, Villahermosa y Villarrica.</p> <p><b>VALLE DE CAUCA:</b> Alcalá, Andalucía, Argelia, Bolívar, Buga, Bugalagrande, Caicedonia, Cali, Calima (El Darién), Dagua, El Cairo, El Cerrito, Florida, Ginebra, Guacarí, Jamundí, La Cumbre, La Victoria, Obando, Palmira, Pradera, Restrepo, Riofrío, San Pedro, Sevilla, Trujillo, Tuluá, Ulloa, Versalles, Vijes, Yotoco, Yumbo y Zarzal.</p>	

# ALERTAS POR AMENAZAS DE INCENDIOS DE LA COBERTURA VEGETAL

**ALERTA ROJA:**

Amenaza Alta o muy alta de ocurrencia de incendios de la cobertura vegetal en zonas de bosques, cultivos y pastos, localizados en los siguientes municipios y sectores aledaños:

**ALERTA NARANJA:**

Amenaza moderada de ocurrencia de incendios de la cobertura vegetal en zonas de bosques, cultivos y pastos, localizados en los siguientes municipios y sectores aledaños:

REGIÓN ORINOQUÍA	SITIOS PARA LOS CUALES SE GENERA LA ALERTA	ALERTA ROJA
<p><b>ARAUCA:</b> Arauca, Arauquita, Cravo Norte, Fortul, Puerto Rondón, Saravena y Tame.  <b>CASANARE:</b> Aguazul, Chámeza, Hato Corozal, La Salina, Monterrey, Nunchía, Orocué, Paz de Ariporo, Pore, Recetor, Sácama, San Luis de Palenque, Támara, Tauramena, Trinidad y Yopal.  <b>META:</b> Mapiripán, Puerto Gaitán, Restrepo y Villavicencio.  <b>VICHADA:</b> La Primavera, Puerto Carreño y Santa Rosalía.</p>		

*Especial atención en los Parques Nacionales Naturales El Tuparro, El Cocuy, Tinigua, Sierra de La Macarena.*

REGIÓN AMAZONÍA	SITIOS PARA LOS CUALES SE GENERA LA ALERTA	ALERTA ROJA
<p><b>CAQUETÁ:</b> Florencia y San Vicente del Caguán.</p>		



# ALERTAS POR AMENAZAS DE INCENDIOS DE LA COBERTURA VEGETAL

## ALERTA ROJA:

Amenaza Alta o muy alta de ocurrencia de incendios de la cobertura vegetal en zonas de bosques, cultivos y pastos, localizados en los siguientes municipios y sectores aledaños:

## ALERTA NARANJA:

Amenaza moderada de ocurrencia de incendios de la cobertura vegetal en zonas de bosques, cultivos y pastos, localizados en los siguientes municipios y sectores aledaños:

REGIÓN ORINOQUIA	SITIOS PARA LOS CUALES SE GENERA LA ALERTA	ALERTA NARANJA
<p><b>ATLÁNTICO:</b> Campo de La Cruz, Candelaria, Manatí, Palmar de Varela, Ponedera, Repelón, Sabanalarga, Santa Lucía y Suan.</p> <p><b>BOLÍVAR:</b> Arroyohondo, Calamar, San Cristobal, Soplaviento y Tiquisio (Puerto Rico).</p> <p><b>MAGDALENA:</b> Cerro de San Antonio y Concordia.</p>		

REGIÓN ANDINA	SITIOS PARA LOS CUALES SE GENERA LA ALERTA	ALERTA NARANJA
<p><b>ANTIOQUIA:</b> Anzá, La Unión, Peñol, San Pedro de Los Milagros, Venecia y Zaragoza.</p> <p><b>BOYACÁ:</b> Briceño, Chitaraque, Jenesano, Motavita, Togüí y Tununguá.</p> <p><b>CALDAS:</b> Belalcazar, Chinchiná y Villamaria.</p> <p><b>CAUCA:</b> Almaguer y Jambaló.</p> <p><b>CUNDINAMARCA:</b> Bogotá, D.C. Funza, Guasca, Madrid y Mosquera.</p> <p><b>HUILA:</b> Hobo.</p> <p><b>NORTE DE SANTANDER:</b> Gramalote y Sardinata.</p> <p><b>RISARALDA:</b> Balboa, La Celia, La Virginia y Pueblo Rico.</p> <p><b>SANTANDER:</b> Florián, Gámbita y La Belleza.</p> <p><b>VALLE DEL CAUCA:</b> Ansermanuevo, Cartago, El águila, El Dovio, Roldanillo y Toro.</p>		

REGIÓN ORINOQUIA	SITIOS PARA LOS CUALES SE GENERA LA ALERTA	ALERTA NARANJA
<p><b>CASANARE:</b> Maní, Sabanalarga y Villanueva.</p> <p><b>META:</b> Cabuyaro y Puerto López.</p>		

*Especial atención en los Parques Nacionales Naturales Catatumbo – Bari, Chingaza, Cerro La Judía, Cerro Páramo de Mraflones, El Cocuy, Mutiscua – Pamplona, Páramo Mamapacha y Bijagual, Páramo de Rabanal, Páramo de Paja Blanca, Pisba, Santurban Arboledas, Tama, Serranía de Los Yariquíes, Sumapaz, Unidad Biogeográfica Siscunci Oceta, Vista Hermosa de Munquentiva*

# ALERTAS POR AMENAZAS DE INCENDIOS DE LA COBERTURA VEGETAL

**ALERTA ROJA:**

Amenaza Alta o muy alta de ocurrencia de incendios de la cobertura vegetal en zonas de bosques, cultivos y pastos, localizados en los siguientes municipios y sectores aledaños:

**ALERTA NARANJA:**

Amenaza moderada de ocurrencia de incendios de la cobertura vegetal en zonas de bosques, cultivos y pastos, localizados en los siguientes municipios y sectores aledaños:

REGIÓN PACÍFICA	SITIOS PARA LOS CUALES SE GENERA LA ALERTA	ALERTA NARANJA
CHOCÓ: El Carmen.		

# ALERTAS METEOMARINA

## MAR CARIBE

**ALERTA ROJA**

### POR VIENTO Y OLAJE

En amplios sectores del Caribe colombiano, incluidas zonas costeras se mantendrán las condiciones meteorológicas adversas para la travesía en pequeñas embarcaciones por cuenta del vientos que alcanzará intensidades entre los 25 – 35 nudos (46- 65 km/h) con probabilidad de rachas mayores y la altura del oleaje que variará entre 2.0 – 5.0 metros. Por lo anterior, el IDEAM recomienda a pescadores, turistas y usuarios de embarcaciones de poco calado consultar con las Capitanías de puerto antes de zarpar.

## OCÉANO PACÍFICO

**CONDICIONES NORMALES**

°C: grados Celsius

m: metros

mm: milímetros

msnm: metros sobre nivel del mar

Km/h: kilómetros por hora

HLC: hora local colombiana

GOES: Geostationary Operational Environmental Satellites (Satélite Geoestacionario Operacional Ambiental).

GOES-16 es el designado GOES-Este, localizado en 75° W sobre el ecuador geográfico.

PNN: Parque Nacional Natural

SFF: Santuario de Fauna y Flora



**ALERTA ROJA. PARA TOMAR ACCIÓN** Advierte al Sistema Nacional de Gestión del Riesgo de Desastres sobre el peligro de un fenómeno y sus efectos adversos sobre la población. Se emite una alerta sólo cuando la identificación de un evento extraordinario indique la amenaza inminente y cuando la gravedad del fenómeno requiera atención prioritaria de los comités departamentales y locales.



**ALERTA NARANJA. PARA PREPARARSE** Indica la amenaza de un fenómeno. No implica riesgo inmediato por lo que es catalogado como un mensaje para informarse y prepararse. El aviso implica vigilancia continua ya que las condiciones son propicias para el desarrollo de un suceso natural.



**ALERTA AMARILLA. PARA INFORMARSE** Se emite cuando las condiciones hidrometeorológicas son favorables para la ocurrencia de un fenómeno natural y pueden aumentar el riesgo según los pronósticos. Por sus características, este nivel está encaminado a informar.

**CONDICIONES NORMALES** Indica que no existe ninguna clase de alerta para la región o zona mencionada.

YOLANDA GONZÁLEZ H. | Directora General

MERY E. FERNÁNDEZ P. | Jefe Oficina del Servicio de Pronósticos y Alertas

**Profesionales de Turno:**

José L. RUALES, Carlos M. MERCHÁN, Sonia C. BERMÚDEZ, Sandra M. FAJARDO, María I. CUBILLOS y Daniel USECHE.

<http://www.ideam.gov.co>

Correos electrónicos: [servicio@ideam.gov.co](mailto:servicio@ideam.gov.co), [alertas@ideam.gov.co](mailto:alertas@ideam.gov.co)

Calle 25D # 96B – 70, Piso 3. Bogotá, D.C., Colombia.

Teléfono: 3075625 Ext. 1334–1336.

**Síguenos en:**

