

INFORME TÉCNICO

# DIARIO N° 365

El IDEAM comunica al Sistema Nacional de Gestión del Riesgo (SNGR) y al Sistema Nacional Ambiental (SINA).

Bogotá D. C., lunes 31 de diciembre de 2018.

Hora de actualización:  
12:30 p.m.



IDEAM  
Instituto de Hidrología  
Meteorología y  
Estudios Ambientales  
C.II. 25D N° 96B-70

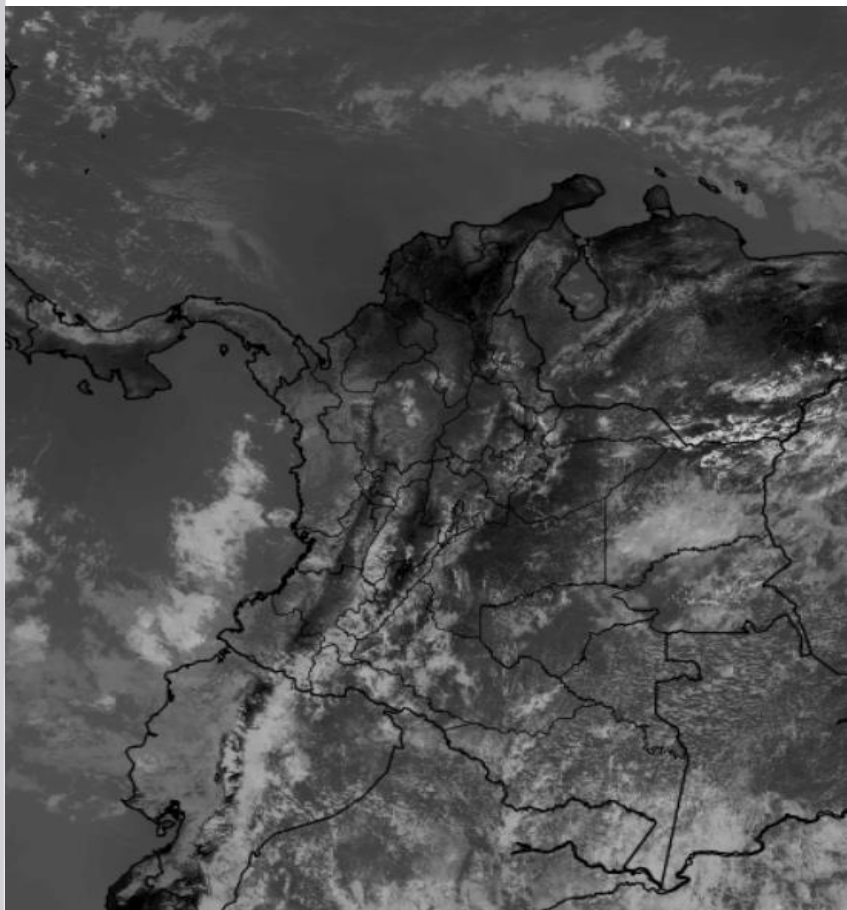
## CONDICIONES HIDROMETEOROLÓGICAS ACTUALES

A lo largo del territorio nacional se han mantenido las condiciones de cielo entre ligera y parcialmente cubierto con predominio de tiempo seco, salvo por algunas lluvias ligeras en sectores del centro de Chocó y sur de Amazonas.

El pronóstico indica probabilidad de lluvias ligeras en Chocó, litoral de Cauca y Valle del Cauca, Amazonas y suroriente de Vaupés. Se mantiene la alerta por descensos significativos de la temperatura del aire y probabilidad de ocurrencia de heladas en municipios susceptibles del altiplano Cundiboyacense.

## IMAGEN SATELITAL

Canal Infrarrojo – GOES 16 | 31 de diciembre de 2018 | 12:00 m.



Consulte todos los días el pronóstico del tiempo y las alertas hidrometeorológicas vigentes del IDEAM, en un formato de calidad. Alrededor de las 7:30 a. m. está a disposición del público en [www.ideam.gov.co](http://www.ideam.gov.co).

Se puede ver también en dispositivos móviles **AQUÍ**





# LO MÁS DESTACADO

## LLUVIAS REGISTRADAS EN LAS ÚLTIMAS 24 HORAS

- Durante las últimas 24 horas prevalecieron las condiciones secas en el país con poca nubosidad y altas temperaturas del aire, principalmente en sectores de las regiones Caribe y Orinoquía y en los valles interandinos. Las lluvias tendieron a ser escasas, concentrándose en la región Pacífica y occidente de la Andina, el mayor volumen reportado en el municipio de **Francisco Pizarro (Nariño)** con **52,0 mm**.

## ALERTA ROJA

- Por alta posibilidad de ocurrencia de incendios de la cobertura vegetal en zonas de bosques, cultivos y pastos localizadas en los departamentos de Atlántico, Bolívar, Cesar, Córdoba, La Guajira, Magdalena y Sucre, en la región Caribe; Antioquia, Boyacá, Caldas, Cauca, Cundinamarca, Huila, Nariño, Norte de Santander, Quindío, Risaralda, Santander, Tolima y Valle del Cauca, en la región Andina; Arauca, Casanare, Meta y Vichada, en la Orinoquía; Caquetá en la Amazonia y Chocó, en la Pacífica.
- Por viento y oleaje con valores por encima de lo normal en amplios sectores del mar Caribe colombiano, tanto en proximidades a la costa como en alta mar.
- Por descensos significativos de las temperaturas mínimas del aire con posibilidad de heladas en el altiplano Cundiboyacense.

## ALERTA NARANJA

- Por moderada posibilidad de ocurrencia de incendios de la cobertura vegetal en zonas de bosques, cultivos y pastos en zonas de las regiones Andina y Pacífica.
- Por niveles bajos en el río Magdalena entre Barrancabermeja y Puerto Wilches, Santander.
- Por descensos significativos de las temperaturas mínimas del aire en áreas de Boyacá, Cundinamarca, Santander, Norte de Santander y Antioquia.

## ALERTA AMARILLA

- Por baja posibilidad de deslizamientos de tierra detonados por lluvias en sectores inestables o de alta pendiente, ubicados en las regiones Andina, Pacífica, Orinoquía y Amazonia.
- Por tiempo lluvioso con posibilidad de tormentas eléctricas y ráfagas de viento en el Pacífico sur, frente al litoral de Cauca y Nariño.

# PRONÓSTICO CONDICIONES METEOROLÓGICAS ESPECIALES

## ÁREA DEL VOLCÁN GALERAS

Durante la jornada se prevé cielo ligeramente nublado y soleado.

EL SERVICIO GEOLÓGICO COLOMBIANO reporta en nivel AMARILLO (III): CAMBIOS EN EL COMPORTAMIENTO DE LA ACTIVIDAD VOLCÁNICA. Lat: 155 Lon: -77.37

ELEVACIÓN (pies)	DIRECCIÓN	VELOCIDAD	
		NUDOS	Km/h
10.000	ESTE-SURESTE	10 - 15	18 - 27
18.000	NORTE-NOROESTE	5 - 10	9 - 18
24.000	OESTE-NOROESTE	30 - 35	55 - 64
30.000	ESTE	35 - 40	64 - 74

## ÁREA DEL VOLCÁN NEVADO DEL HUILA

Cielo parcialmente nublado con predominio de tiempo seco durante la jornada.

EL SERVICIO GEOLÓGICO COLOMBIANO reporta en nivel AMARILLO (III): CAMBIOS EN EL COMPORTAMIENTO DE LA ACTIVIDAD VOLCÁNICA. Lat:2.32 Lon:-76.05

ELEVACIÓN (pies)	DIRECCIÓN	VELOCIDAD	
		NUDOS	Km/h
10.000	ESTE-SURESTE	10 - 15	18 - 27
18.000	NORTE-NOROESTE	5 - 10	9 - 18
24.000	NOROESTE	35 - 40	64 - 74
30.000	ESTE	Mayor a 40	Mayor a 74

## ÁREA DEL VOLCÁN CERRO MACHÍN

Cielo entre ligera y parcialmente nublado con condiciones secas durante el día y la noche.

EL SERVICIO GEOLÓGICO COLOMBIANO reporta en nivel AMARILLO (III): CAMBIOS EN EL COMPORTAMIENTO DE LA ACTIVIDAD VOLCÁNICA. Lat:4.89 Lon:-76.62

ELEVACIÓN (pies)	DIRECCIÓN	VELOCIDAD	
		NUDOS	Km/h
10.000	SURESTE	5 - 10	9 - 18
18.000	OESTE-NOROESTE	5 - 10	9 - 18
24.000	OESTE-NOROESTE	Mayor a 40	Mayor a 74
30.000	ESTE	Mayor a 40	Mayor a 74

## ÁREA DEL VOLCÁN NEVADO DEL RUIZ

A lo largo de la jornada se pronostica tiempo seco con cielo entre ligera y parcialmente cubierto.

EL SERVICIO GEOLÓGICO COLOMBIANO reporta en nivel AMARILLO (III): CAMBIOS EN EL COMPORTAMIENTO DE LA ACTIVIDAD VOLCÁNICA. Lat:0.81 Lon:-77.93 Lat:0.76 Lon:-77.95

ELEVACIÓN (pies)	DIRECCIÓN	VELOCIDAD	
		NUDOS	Km/h
10.000	SURESTE	5 - 10	9 - 18
18.000	NOROESTE	5 - 10	9 - 18
24.000	OESTE-NOROESTE	Mayor a 40	Mayor a 74
30.000	ESTE	Mayor a 40	Mayor a 74

## ÁREA DEL COMPLEJO VOLCÁNICO CHILES-CERRO NEGRO DE MAYASQUER

A lo largo de la jornada se pronostica tiempo seco con cielo entre ligera y parcialmente cubierto.

EL SERVICIO GEOLÓGICO COLOMBIANO reporta en nivel AMARILLO (III): CAMBIOS EN EL COMPORTAMIENTO DE LA ACTIVIDAD VOLCÁNICA. Lat:0.81 Lon:-77.93 Lat:0.76 Lon:-77.95

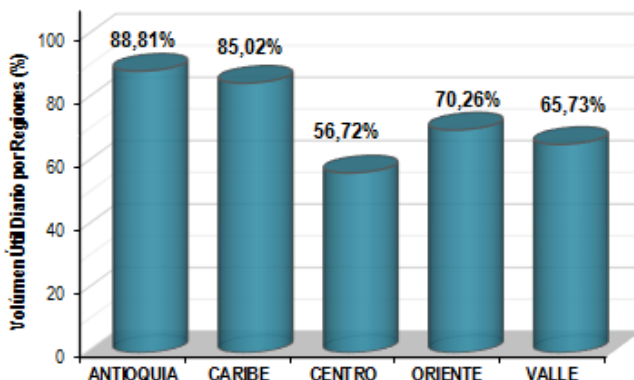
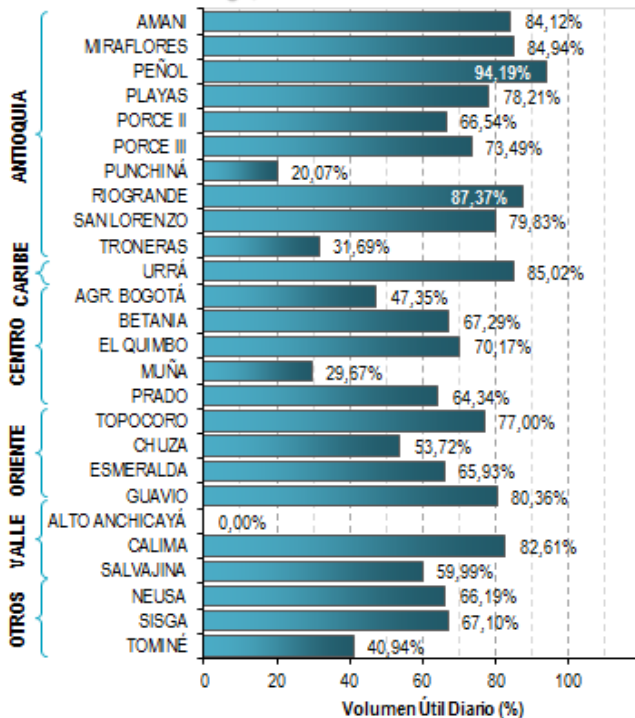
ELEVACIÓN (pies)	DIRECCIÓN	VELOCIDAD	
		NUDOS	Km/h
10.000	ESTE-SURESTE	5 - 10	9 - 18
18.000	NORTE	5 - 10	9 - 18
24.000	OESTE-NOROESTE	25 - 30	46 - 55
30.000	ESTE	35 - 40	64 - 74

# ESTADO DE LOS EMBALSES

A continuación se relaciona el volumen útil diario de los principales embalses del país (expresado en porcentaje), de acuerdo con la información reportada por XM S.A. E.S.P en la siguiente dirección electrónica: <http://ido.xm.com.co/ido/SitePages/hidrologia.aspx?q=reservas>

## VOLUMEN ÚTIL DIARIO EN LOS PRINCIPALES EMBALSES DEL PAÍS

Domingo, 30 de diciembre de 2018



Para estar informado diariamente de lo que pasa con el **pronóstico del tiempo y las alertas.**

Síguenos en Twitter  
**@IDEAMColombia**



## PRECIPITACIONES

A continuación se relacionan los municipios donde en las últimas 24 horas se registraron precipitaciones iguales o superiores a 10.0 mm.

Se aclara que las precipitaciones indicadas en los municipios, realmente corresponden a aquellos puntos en los cuales el IDEAM tiene estaciones de monitoreo, pero no necesariamente quiere decir que el dato corresponda a las lluvias que se presentaron directamente sobre el área urbana en donde se concentra la mayor población. En ocasiones la estación sobre la cual se destaca el mayor valor de precipitación, a pesar de pertenecer al municipio, puede quedar alejada del centro poblado principal.

DEPARTAMENTO	MUNICIPIO
<b>ANTIOQUIA</b>	Yarumal (24,0), San Roque (19,6), Pueblorrico (19,0), Abriaquí (14,0) y Angostura (11,0).
<b>CAUCA</b>	Guapi (41,3) y López de Micay (32,0).
<b>CHOCO</b>	Quibdó-Aeropuerto (23,8) y Medio San Juan (14,0).
<b>NARIÑO</b>	<b>Francisco Pizarro (52,0).</b>
<b>RISARALDA</b>	Santa Rosa De Cabal (18,5).
<b>SANTANDER</b>	Confines (16,7).

Para estar informado diariamente de lo que pasa con el pronóstico del tiempo y las alertas.

Síguenos en Twitter @IDEAMColombia



## TEMPERATURAS MÁXIMAS

A continuación se relacionan los municipios donde en las últimas 24 horas se registraron temperaturas iguales o superiores a 35.0 °C.

Se aclara que las temperaturas indicadas en los municipios, realmente corresponden a aquellos puntos en los cuales el IDEAM tiene estaciones de monitoreo, pero no necesariamente quiere decir que el dato corresponda a las temperaturas que se presentaron directamente sobre el área urbana en donde se concentra la mayor población. En ocasiones la estación sobre la cual se destaca el mayor valor de temperatura, a pesar de pertenecer al municipio, puede quedar alejada del centro poblado principal.

DEPARTAMENTO	MUNICIPIO
<b>ANTIOQUIA</b>	Valparaiso-Fredonia (35,8).
<b>BOLIVAR</b>	Zambrano (38,0), El Carmen De Bolívar (35,4), Magangué (35,4), Pinillos (35,3), María La Baja-Presa Ay Grande (35,2), Arjona (35,1) y María La Baja-Nva. Florida (35,0).
<b>CAQUETA</b>	Valparaíso (35,0).
<b>CASANARE</b>	Tauramena (35,2).
<b>CESAR</b>	<b>Agustín Codazzi-Motilonia (38,4)</b> , Valledupar-Villa Rosa (37,0), Valledupar-Aeropuerto (36,2) y Valledupar-El Callao (35,6).
<b>CORDOBA</b>	Montería-Aeropuerto (36,4), Chima (36,4), Ciénaga De Oro (36,2), Planeta Rica (35,2) y Loricá (35,2).
<b>CUNDINAMARCA</b>	Jerusalén (38,2) y Puerto Salgar (35,6).
<b>HUILA</b>	Neiva-Aeropuerto (36,2).
<b>LA GUAJIRA</b>	Manaure (36,4).
<b>MAGDALENA</b>	Pivijay (35,0).
<b>SANTANDER</b>	Capitanejo (36,4), Barrancabermeja-Aeropuerto (35,0) y Barrancabermeja-El Centro (35,0).
<b>SUCRE</b>	Sampués (35,0).
<b>TOLIMA</b>	Ambalema (37,0), Guamo (36,8), Flandes (36,4) y Armero (36,4).

# ALERTA POR DESCENSOS EN LA TEMPERATURA MÍNIMA DEL AIRE CON PROBABILIDAD DE OCURRENCIA DE HELADAS

En las últimas horas se han dado condiciones meteorológicas propicias para la ocurrencia de descensos significativos de la temperatura del aire que pueden ocasionar heladas, especialmente en las horas de la madrugada del día lunes 31 de diciembre de 2018:

REGIÓN ANDINA	
SITIOS PARA LOS CUALES SE GENERA LA ALERTA	
<b>ALERTA ROJA</b>	<b>BOYACÁ:</b> Sogamoso, Duitama, Paipa, Cerinza, Saboyá y Toca. <b>CUNDINAMARCA:</b> Tenjo, Mosquera, Sopó y Nemocón.

*Se recomienda a los agricultores, ganaderos y floricultores de las zonas mencionadas, mantenerse atentos a la evolución de las condiciones meteorológicas, pues no se descarta la posibilidad de un descenso de la temperatura por debajo de los cero grados Celsius.*

# ALERTA POR DESCENSOS EN LA TEMPERATURA MÍNIMA DEL AIRE CON PROBABILIDAD DE OCURRENCIA DE HELADAS

A continuación, se relacionan los municipios en donde se pueden registrar temperaturas iguales o inferiores a 5.0 °C:

## REGIÓN ANDINA

### SITIOS PARA LOS CUALES SE GENERA LA ALERTA

**ALERTA NARANJA**

**BOYACÁ:** Tunja y Samacá

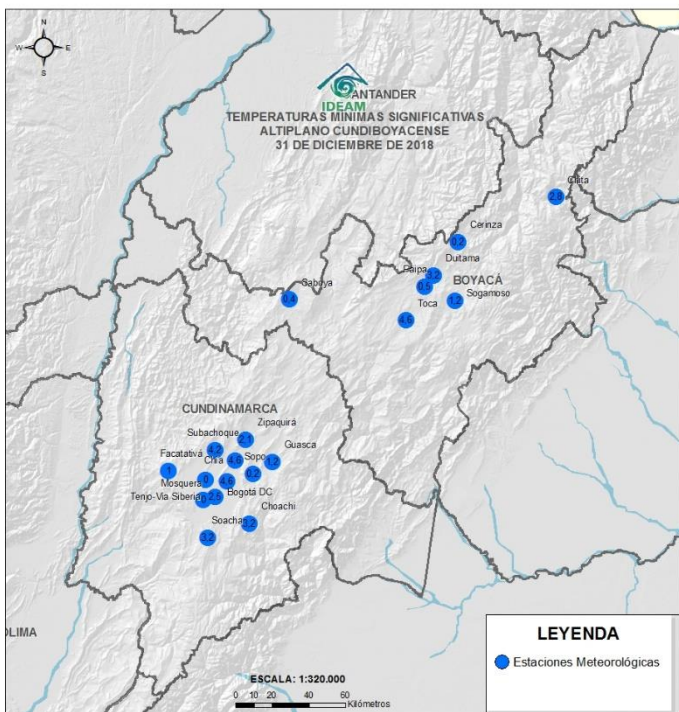
**CUNDINAMARCA:** Tabio, Zipaquirá, Subachoque, Sesquilé, Facatativá, Madrid, Bojacá, Chía, Suesca, Cogua, Chocontá, Funza, Ubaque, Choachi.

**SANTANDER:** Tona.

**NORTE DE SANTANDER :** Silos y Pamplona.

**ANTIOQUIA:** Santa Rosa de Osos.

**BOGOTÁ D.C**



### Temperaturas mínimas del aire registradas en la mañana de hoy lunes 31 de diciembre de 2018

A continuación, se relacionan los municipios en donde se pueden registrar temperaturas iguales o inferiores a 5.0 °C:

#### BOYACÁ

Duitama: 3,2°C.  
Paipa: 0,5°C.  
Cerínza: 0,2°C.  
Saboya: 0,4.  
Toca: 4,6°C.

#### CUNDINAMARCA

Bogotá-El Dorado: 2,5°C.  
Chía: 4,6°C.  
Mosquera: 0,0°C.  
Subachoque: 4,2°C.  
Facatativá: 1,0°C.  
Zipaquirá: 2,1°C.  
Nemocón: -1,0°C.



# PRONÓSTICO METEOROLÓGICO



Lunes 31 de diciembre de 2018 y martes 01 de enero de 2019

REGIÓN	PRONÓSTICO
SABANA DE BOGOTÁ	<p><b>LUNES:</b> Durante la tarde, se estima cielo parcialmente nublado con tiempo seco. En horas de la noche, cielo parcialmente cubierto con predominio de tiempo seco.</p> <p><b>MARTES:</b> En la madrugada, se estima cielo parcialmente nublado con predominio de tiempo seco. Durante la mañana, condiciones parcialmente nubladas con tiempo seco. Para la tarde, se prevé nubosidad variable y predominio de tiempo seco. En la noche tiempo seco con cielo parcialmente cubierto.</p>
CARIBE	<p><b>LUNES:</b> Para la tarde persistirán las condiciones secas y soleadas en la región con posibilidad de elevadas temperaturas del aire. El viento se espera con intensidades entre moderadas y fuertes particularmente hacia el centro del litoral. Durante la noche tiempo seco con cielo despejado.</p> <p><b>MARTES:</b> A lo largo de la jornada se advierten condiciones secas con cielo entre despejado y parcialmente cubierto. Probabilidad de altas temperaturas del aire y vientos fuertes especialmente hacia el centro de la costa.</p>
ARCHIPIÉLAGO DE SAN ANDRÉS, PROVIDENCIA Y SANTA CATALINA	<p><b>LUNES:</b> En horas de la tarde predominarán las condiciones secas con cielo entre ligero y parcialmente cubierto. Durante la noche se advierte tiempo seco con cielo parcialmente nublado.</p> <p><b>MARTES:</b> En el archipiélago de San Andrés, Providencia y Santa Catalina se advierte cielo entre ligero y parcialmente nublado con predominio de condiciones secas. Baja posibilidad de lluvias esporádicas hacia el sur del área.</p>
MAR CARIBE	<p><b>LUNES:</b> En el Caribe nacional se advierte tiempo seco con escasa nubosidad. El viento y la altura del oleaje mantendrán valores por encima de lo normal, de amenaza para la navegación en embarcaciones de poco calado.</p> <p><b>MARTES:</b> En la zona marítima colombiana prevalecerán las condiciones secas con cielo entre despejado y parcialmente nublado y vientos y oleaje con valores significativos, de riesgo para la travesía en pequeñas embarcaciones.</p>
ANDINA	<p><b>LUNES:</b> En la tarde se prevé tiempo seco con intervalos de sol en gran parte de la región, particularmente a lo largo de los valles interandinos donde se advierten altas temperaturas del aire. Posibilidad de lluvias ligeras en áreas del occidente de Antioquia y Caldas. Durante la noche, cielo entre ligera y parcialmente nublado con condiciones secas, salvo por algunas precipitaciones ligeras en sectores de montaña de Cauca y Nariño, occidente de Antioquia y Risaralda. En el altiplano Cundiboyacense, se prevén descensos significativos de la temperatura del aire con probabilidad de ocurrencia de heladas.</p> <p><b>MARTES:</b> En la mayor parte de la región predominio de tiempo seco con nubosidad variada. Probabilidad de lluvias ligeras en horas de la madrugada, tarde y noche en sectores del occidente y sur de Antioquia, Risaralda, Caldas, Cauca y Nariño.</p>

Planeando tu día? Descarga YA y conoce...



Consúltalo a diario y únete a la Cultura del Pronóstico del IDEAM

Disponible para





# PRONÓSTICO METEOROLÓGICO



Lunes 31 de diciembre de 2018 y martes 01 de enero de 2019

REGIÓN	PRONÓSTICO
<b>INSULAR PACÍFICO</b>	<p><b>LUNES:</b> En Gorgona se prevé cielo entre parcial y mayormente en la madrugada, luego , tiempo seco para el resto del día. En Malpelo predominio de tiempo seco con cielo parcialmente nublado.</p> <p><b>MARTES:</b> En Malpelo y Gorgona se advierten condiciones parcialmente nubosas con condiciones secas</p>
<b>PACÍFICO</b>	<p><b>LUNES:</b> En horas de la tarde, cielo mayormente cubierto con precipitaciones en el centro-oriente de Chocó, sectores del sur de Valle del Cauca, y Cauca. Posibilidad de descargas eléctricas. Para la noche se mantendrán condiciones nubosas en la región con precipitaciones en sectores del sur y centro-oriente de Chocó. Lluvias de menor intensidad en áreas el litoral de Valle del Cauca, Cauca y noroccidente de Nariño.</p> <p><b>MARTES:</b> En la región se advierte abundante nubosidad durante la jornada con lluvias en la madrugada, tarde y noche, en varios sectores del centro y sur de Chocó, Valle del Cauca, Cauca y Nariño.</p>
<b>OCÉANO PACÍFICO</b>	<p><b>LUNES:</b> En la mayor parte del Pacífico colombiano se prevé cielo mayormente cubierto con precipitaciones, salvo en sectores del norte y noroccidente donde predominarán las condiciones secas.</p> <p><b>MARTES:</b> En el Pacífico nacional se pronostica cielo mayormente cubierto con lluvias particularmente en frente del litoral central y sur de Chocó y de Valle del Cauca.</p>
<b>ORINOQUIA</b>	<p><b>LUNES:</b> Para la tarde prevalecerán las condiciones secas y soleadas en la región con posibilidad de elevadas temperaturas del aire. Durante la noche se advierte tiempo seco con cielo entre despejado y ligeramente cubierto.</p> <p><b>MARTES:</b> En la región se pronostican condiciones secas con cielo entre despejado y ligeramente cubierto y altas temperaturas del aire.</p>
<b>AMAZONIA</b>	<p><b>LUNES:</b> Durante la tarde se espera nubosidad con lluvias en el oriente de Amazonas y suroriente de Vaupés. Para la noche con cielo parcialmente nublado y baja probabilidad de lluvia en el trapecio amazónico. Tiempo seco para el resto de la región</p> <p><b>MARTES:</b> En la mayor parte de la región se pronostica tiempo seco durante la jornada, salvo de algunas lluvias en sectores de Vaupés y Amazonas en la mañana, tarde y noche.</p>

Planeando tu día?  
Descarga YA y conoce...



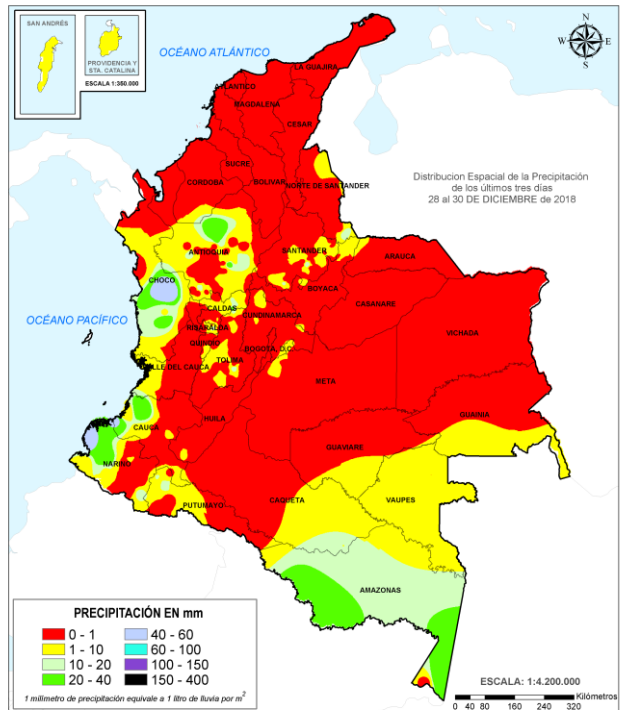
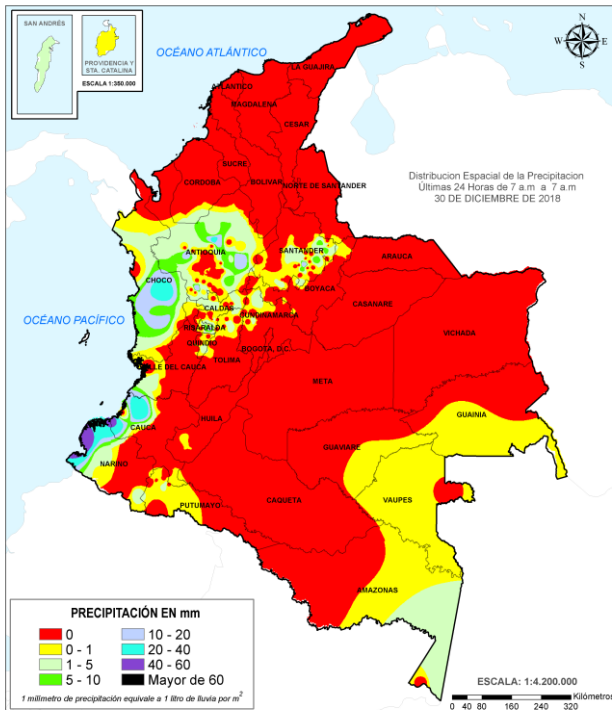
Consúltalo a diario y únete a la Cultura del Pronóstico del IDEAM

Disponible para  

# MAPAS DE PRECIPITACIÓN

**Precipitación diaria:** desde las 7:00 a.m. del día domingo 30 hasta las 7:00 a.m. del día lunes 31 de diciembre de 2018.

**Precipitación últimas 72 horas:** desde las 7:00 a.m. del día viernes 28 hasta las 7:00 a.m. del día lunes 31 de diciembre de 2018.



## ALERTAS VIGENTES E INFORMACIÓN ADICIONAL

Para mayor información sobre el pronóstico del estado del tiempo, informes técnicos diarios, comunicados especiales, mapas diarios de temperaturas máximas y mínimas e información diaria de precipitación se sugiere consultar los siguientes enlaces:

- [MAPA DIARIO DE TEMPERATURA MÁXIMA.](#)
- [MAPA DIARIO DE TEMPERATURA MÍNIMA.](#)

# ALERTAS POR NIVELES DE LOS RÍOS

REGIÓN ANDINA	SITIOS PARA LOS CUALES SE GENERA LA ALERTA	ALERTA POR NIVELES BAJOS
<p><b>NIVELES BAJOS EN EL RÍO MAGDALENA EN EL TRAMO ENTRE BARRANCABERMEJA Y PUERTO WILCHES</b></p> <p>El nivel del río Magdalena continúa presentado variadas fluctuaciones con tendencia general al descenso durante el mes de diciembre (producto de la disminución de los caudales de todas las cuencas aportantes); se espera que esta condición hidrológica se mantenga durante las siguientes semanas. Por tanto, es probable que en los siguientes días se incrementen las restricciones en la navegación fluvial (especialmente para las embarcaciones transportadoras de carga las cuales tienen mayor calado), en el tramo comprendido entre Barrancabermeja a Puerto Wilches (Santander), por lo que se sugiere estar atentos a las indicaciones de las Capitanías de Puerto frente a la reducción del nivel del río en este tramo.</p>		

**NOTA:** *Se destaca la reducción de los niveles del río Magdalena a la altura de Barrancabermeja, esta situación se espera que se mantenga durante lo que queda de diciembre y se acentúe durante el mes de enero haciendo que el tramo afectado se extienda hacia aguas abajo.*

# ALERTAS POR AMENAZAS DE DESLIZAMIENTO

**ALERTA ROJA:**

Amenaza alta a muy alta por deslizamientos de tierra detonados por lluvias, localizados en los siguientes municipios:

**ALERTA NARANJA:**

Amenaza moderada por deslizamientos de tierra detonados por lluvias, localizados en los siguientes municipios:

REGIÓN ANDINA	SITIOS PARA LOS CUALES SE GENERA LA ALERTA	ALERTA AMARILLA
<p><b>ANTIOQUIA:</b> Amagá, Angelópolis, Argelia, Briceño, Caicedo, Caldas, Campamento, Caracolí, Ebéjico, Heliconia, La Unión, Maceo, Olaya, Puerto Berrío, Puerto Nare, Puerto Triunfo, San Carlos, San Francisco, San Jerónimo, San Luis, Santa Fe De Antioquia, Sopetrán, Toledo, Valdivia, Yarumal.</p> <p><b>BOYACÁ:</b> Coper, La Victoria, Muzo, Otanche, Pauna, Puerto Boyacá, Quípama, Santa María.</p> <p><b>CALDAS:</b> Chinchiná, Samaná.</p> <p><b>CUNDINAMARCA:</b> El Peñón, Gama, Gutiérrez, Junín, La Palma, Paima, San Cayetano, Topaipí, Villagómez.</p> <p><b>HUILA:</b> Salado blanco.</p> <p><b>RISARALDA:</b> Santa Rosa De Cabal.</p> <p><b>SANTANDER:</b> Confines, Florián, La Belleza, Sucre.</p> <p><b>TOLIMA:</b> Herveo y Rovira</p>		
REGIÓN PACÍFICO	SITIOS PARA LOS CUALES SE GENERA LA ALERTA	ALERTA AMARILLA
<p><b>CAUCA:</b> López, Santa Rosa.</p> <p><b>CHOCÓ:</b> Bahía Solano (Mutis), Bojayá (Bellavista), San José Del Palmar.</p> <p><b>VALLE del CAUCA:</b> Buenaventura</p>		
REGIÓN ORINOQUIA	SITIOS PARA LOS CUALES SE GENERA LA ALERTA	ALERTA AMARILLA
<p><b>META:</b> Acacías, Cubarral, Cumaral, San Juanito.</p>		
REGIÓN AMAZONIA	SITIOS PARA LOS CUALES SE GENERA LA ALERTA	ALERTA AMARILLA
<p><b>CAQUETÁ:</b> Belén De Los Andaquíes, Morelia, Puerto Rico.</p> <p><b>PUTUMAYO:</b> Mocoa.</p>		

# ALERTAS POR AMENAZAS DE DESLIZAMIENTO

**ALERTA ROJA:**

Amenaza alta a muy alta por deslizamientos de tierra detonados por lluvias, localizados en los siguientes municipios:

**ALERTA NARANJA:**

Amenaza moderada por deslizamientos de tierra detonados por lluvias, localizados en los siguientes municipios:

## SECTORES VIALES IDENTIFICADOS CON POTENCIALIDAD DE DESLIZAMIENTOS de TIERRA, EN LOS CUALES GENERAN ALERTAS

DEPARTAMENTO	SECTOR VIAL
ANTIOQUIA	Medellín - Quibdó Medellín - Barroso
CHOCÓ	Quibdó - La Mansa Río Pató (El Afirmado) Río Pató (El Afirmado) - La Ye (Las Animas) Santa Cecilia - Asia Tadó - Pereira

# ALERTAS POR AMENAZAS DE INCENDIOS DE LA COBERTURA VEGETAL

## ALERTA ROJA:

Amenaza Alta o muy alta de ocurrencia de incendios de la cobertura vegetal en zonas de bosques, cultivos y pastos, localizados en los siguientes municipios y sectores aledaños:

## ALERTA NARANJA:

Amenaza moderada de ocurrencia de incendios de la cobertura vegetal en zonas de bosques, cultivos y pastos, localizados en los siguientes municipios y sectores aledaños:

REGIÓN CARIBE	SITIOS PARA LOS CUALES SE GENERA LA ALERTA	ALERTA ROJA
	<p><b>ATLÁNTICO:</b> Baranoa, Barranquilla, Campo de La Cruz, Candelaria, Galapa, Juan de Acosta, Luruaco, Malambo, Manatí, Palmar de Varela, Piojó, Polonuevo, Ponedera, Puerto Colombia, Repelón, Sabanagrande, Sabanalarga, Santa Lucía, Santo Tomás, Suan, Tubará, Usiacurí.</p> <p><b>BOLÍVAR:</b> Achí, Altos del Rosario, Arjona, Arroyohondo, Barranco de Loba, Calamar, Cantagallo, Cartagena de Indias, Cicuco, Clemencia, Córdoba, El Carmen de Bolívar, El Guamo, El Peñón, Hatillo de Loba, Magangué, Mahates, Margarita, María La Baja, Mompós, Montecristo, Pinillos, San Cristobal, San Estanislao, San Fernando, San Jacinto, San Jacinto del Cauca, San Juan Nepomuceno, San Martín de Loba, San Pablo, Santa Catalina, Santa Rosa, Santa Rosa del Sur, Simití, Soplaviento, Talaigua Nuevo, Tiquisio (Puerto Rico), Turbaco, Turbana, Villanueva, Zambrano.</p> <p><b>CESAR:</b> Aguachica, Agustín Codazzi, Astrea, Becerrill, Bosconia, Chimichagua, Chiriguaná, Curumaní, El Copey, El Paso, González, La Gloria, La Jagua de Ibirico, La Paz, Manaure Balcón del Cesar, Pailitas, Pelaya, Pueblo Bello, Río de Oro, San Alberto, San Diego, San Martín, Tamalameque, Valledupar.</p> <p><b>CÓRDOBA:</b> Ayapel, Buenavista, Canalete, Cereté, Chima, Chinú, Ciénaga de Oro, Cotorra, La Apartada, Loricá, Los Córdoba, Momil, Montelíbano, Montería, Moñitos, Planeta Rica, Pueblo Nuevo, Puerto Escondido, Puerto Libertador, Purísima, Sahagún, San Andrés de Sotavento, San Antero, San Bernardo del Viento, San Carlos, San José de Ure, San Pelayo, Tierralta, Tuchín, Valencia.</p> <p><b>LA GUAJIRA:</b> Albania, Barrancas, Dibulla, Distracción, El Molino, Fonseca, Hato Nuevo, La Jagua del Pilar, Maicao, Manaure, Riohacha, San Juan del Cesar, Uribia, Urumita, Villanueva.</p> <p><b>MAGDALENA:</b> Algarrobo, Aracataca, Ariguani (El Difícil), Cerro de San Antonio, Chivolo, Ciénaga, Concordia, El Banco, El Piñón, El Retén, Fundación, Guamal, Nueva Granada, Pedraza, Pijiño del Carmen, Pivijay, Plato, Puebloviejo, Remolino, Sabanas de San Ángel, Salamina, San Sebastián de Buenavista, San Zenón, Santa Ana, Santa Bárbara de Pinto, Santa Marta, Sitionuevo, Tenerife, Zapayán, Zona Bananera.</p> <p><b>SUCRE:</b> Buenavista, Caimito, Chalán, Colosó, Corozal, Coveñas, El Roble, Galeras, Guaranda, La Unión, Los Palmitos, Majagual, Morroa, Ovejas, Palmito, Sampués, San Benito Abad, San Juan de Betulia (Betulia), San Marcos, San Onofre, San Pedro, Sincé, Sincelejo, Sucre, Tolú, Tolúviejo.</p>	

**Especial atención en los Parques Nacionales Naturales Macuira, Paraver, Cerro Pintao - Serranía del Perijá, Ciénaga Grande de Santa Marta, Sierra Nevada de Santa Marta, Isla de Salamanca, Los Totíes de San Juan y S. Manglárigo Boca de Guacamaya**

# ALERTAS POR AMENAZAS DE INCENDIOS DE LA COBERTURA VEGETAL

## ALERTA ROJA:

Amenaza Alta o muy alta de ocurrencia de incendios de la cobertura vegetal en zonas de bosques, cultivos y pastos, localizados en los siguientes municipios y sectores aledaños:

## ALERTA NARANJA:

Amenaza moderada de ocurrencia de incendios de la cobertura vegetal en zonas de bosques, cultivos y pastos, localizados en los siguientes municipios y sectores aledaños:

REGIÓN ANDINA	SITIOS PARA LOS CUALES SE GENERA LA ALERTA	ALERTA ROJA
	<p><b>ANTIOQUIA:</b> Abejorral, Abriaquí, Amalfi, Andes, Anzá, Apartadó, Arboletes, Armenia, Barbosa, Bello, Belmira, Betania, Betulia, Buriticá, Cáceres, Cañasgordas, Caramanta, Carepa, Carmen de Viboral, Caucasia, Ciudad Bolívar, Concepción, Concordia, Copacabana, Dabeiba, Don Matías, Enterreros, Envigado, Fredonia, Frontino, Giraldo, Girardota, Gómez Plata, Guarne, Itagüi, Jardín, Jericó, La Ceja, La Estrella, La Pintada, Liborina, Marinilla, Medellín, Montebello, Nechí, Necoclí, Peque, Remedios, Retiro, Rionegro, Sabanalarga, Salgar, San José de La Montaña, San Juan de Urabá, San Pedro de Los Milagros, San Pedro de Urabá, San Vicente, Santa Bárbara, Santa Rosa de Osos, Santuario, Segovia, Sonsón, Támesis, Tarazá, Tarso, Titiribí, Turbo, Uramita, Urao, Valparaiso, Venecia, Yondó (Casabe).</p> <p><b>BOYACÁ:</b> Almeida, Aquitania, Arcabuco, Belén, Berbeo, Betéitiva, Boavita, Buenavista, Busbanzá, Caldas, Campohermoso, Cerinza, Chinavita, Chiquinquirá, Chíquiza, Chiscas, Chita, Chivatá, Chivor, Ciénega, Cómbita, Corrales, Covarachía, Cucaita, Cuítiva, Duitama, El Cocuy, El Espino, Firavitoba, Floresta, Gachantivá, Gámeza, Garagoa, Guacamayas, Guateque, Guayatá, Guicán, Iza, Jenesano, Jericó, La Capilla, La Uvita, Labranzagrande, Macanal, Miraflores, Mongua, Monguí, Moniquirá, Motavita, Nobsa, Oicatá, Pachavita, Páez, Paipa, Pajarito, Panqueba, Paya, Paz de Rio, Pesca, Pisba, Ramiriquí, Ráquira, Rondón, Saboyá, Samacá, San Eduardo, San José de Pare, San Mateo, San Miguel de Sema, San Pablo de Borbur, Santa Rosa de Viterbo, Santa Sofía, Santana, Sativanorte, Sativasur, Siachoque, Soatá, Socha, Socotá, Sogamoso, Somondoco, Sora, Soracá, Sotaquirá, Susacón, Sutatenza, Tasco, Tenza, Tibaná, Tibasosa, Tinjacá, Tipacoque, Toca, Tópaga, Tota, Tunja, Turmequé, Tuta, Tutazá, úmbita, Ventaquemada, Villa de Leiva, Viracachá, Zetaquirá.</p> <p><b>CALDAS:</b> Aguadas, Anserma, Aranzazu, Filadelfia, La Merced, Manizales, Marmato, Neira, Pácora, Riosucio, Salamina, Supia, Villamaria.</p> <p><b>CAUCA:</b> Almaguer, Argelia, Bolívar, Buenos Aires, Cajibío, Caldono, Caloto, Corinto, El Tambo, Jambaló, La Sierra, La Vega, Miranda, Morales, Páez (Belalcázar), Piendamó, Popayán, Puracé (Coconuco), Rosas, San Sebastián, Santander de Quilichao, Silvia, Sotaró (Paispamba), Suárez, Timbío, Toribío, Totoró.</p> <p><b>CUNDINAMARCA:</b> Agua de Dios, Albán, Anapoima, Anolaima, Apulo, Arbeláez, Beltrán, Bituima, Bogotá, D.C., Bojacá, Cabrera, Cachipay, Cajicá, Cáqueza, Carmen de Carupa, Chaguaní, Chía, Chipaque, Choachí, Chocontá, Cogua, Cota, Cucunubá, El Colegio, El Rosal, Facatativá, Fómeque, Fosca, Funza, Fúquene, Fusagasugá, Gachalá, Gachancipá, Gachetá, Girardot, Granada, Guachetá, Guaduas, Guataquí, Guatavita, Guayabal de Síquima, Guayabetal, Jerusalén, La Calera, La Mesa, La Peña, La Vega, Lenguazaque, Machetá, Madrid, Manta, Medina, Mosquera, Nariño, Nemocón, Nilo, Nimaima, Nocaima, Pacho, Pandí, Paratebueno, Pasca, Puerto Salgar, Pulí, Quebradanegra, Quetame, Quipile, Ricaurte, San Antonio de Tequendama, San Bernardo, San Francisco, San Juan de Rioseco, Sasaima, Sesquilé, Sibaté, Sylvania, Simijaca, Soacha, Sopó, Subachoque, Suesca, Supatá, Susa, Sutatausa, Tabio, Tausa, Tena, Tenjo, Tibacuy, Tibiritá, Tocaima, Tocancipá, Ubalá, Ubaque, Ubaté, Une, útica, Venecia, Vergara, Viani, Villapinzón, Villeta, Viotá, Zipacón, Zipaquirá.</p>	

# ALERTAS POR AMENAZAS DE INCENDIOS DE LA COBERTURA VEGETAL

**ALERTA ROJA:**

Amenaza Alta o muy alta de ocurrencia de incendios de la cobertura vegetal en zonas de bosques, cultivos y pastos, localizados en los siguientes municipios y sectores aledaños:

**ALERTA NARANJA:**

Amenaza moderada de ocurrencia de incendios de la cobertura vegetal en zonas de bosques, cultivos y pastos, localizados en los siguientes municipios y sectores aledaños:

REGIÓN ANDINA	SITIOS PARA LOS CUALES SE GENERA LA ALERTA	ALERTA ROJA
	<p><b>HUILA:</b> Acevedo, Agrado, Aipe, Algeciras, Altamira, Baraya, Campoalegre, Colombia, Garzón, Gigante, Guadalupe, Hobo, Iquira, Isnos, La Plata, Neiva, Palermo, Pitalito, Rivera, San Agustín, Santa María, Suaza, Tarqui, Tello, Teruel, Tesalia, Timaná, Villavieja, Yaguará.</p> <p><b>NARIÑO:</b> Albán (San José), Ancuya, Arboleda (Berruecos), Belén, Buesaco, Chachaguí, Colón (Génova), Consacá, Contadero, Cumbitara, El Peñol, El Tablón, El Tambo, Guachucal, Guaitarilla, Gualmatán, Iles, Imués, La Cruz, La Florida, La Llanada, La Unión, Linares, Los Andes (Sotomayor), Mallama (Piedrancha), Nariño, Ospina, Pasto, Providencia, Pupiales, Samaniego, San Bernardo, San Lorenzo, San Pablo, San Pedro de Cartago (Cartago), Sandoná, Santa Cruz (Guachavés), Sapuyes, Taminango, Tangua, Túquerres, Yacuanquer.</p> <p><b>NORTE de SANTANDER:</b> Ábrego, Arboledas, Bochalema, Cáchira, Cécota, Chinácota, Chitagá, Convención, Cúcuta, Cucutilla, Durania, El Carmen, El Tarra, El Zulia, Hacarí, Herrán, La Esperanza, La Playa, Labateca, Los Patios, Mutiscua, Ocaña, Pamplona, Pamplonita, Ragonvalia, Salazar, San Calixto, Silos, Teorama, Tibú, Villa Caro.</p> <p><b>QUINDÍO:</b> Armenia, Calarcá, Circasia, Córdoba, Filandia, Génova, La Tebaida, Montenegro, Pijao, Quimbaya, Salento.</p> <p><b>RISARALDA:</b> Balboa, Belén de Umbría, Guática, La Celia, La Virginia, Marsella, Mistrató, Pereira, Pueblo Rico, Quinchía.</p> <p><b>SANTANDER:</b> Aguada, Albania, Aratoca, Barbosa, Barichara, Barrancabermeja, Betulia, Bolívar, Bucaramanga, Cabrera, California, Capitanejo, Carcasí, Cerrito, Charalá, Charta, Chima, Chipatá, Cimitarra, Concepción, Contratación, Coromoro, Curití, El Carmen, El Guacamayo, El Peñón, El Playón, Encino, Floridablanca, Galán, Girón, Guaca, Guadalupe, Guavatá, Güepsa, Hato, Jordán, La Paz, Landázuri, Lebrija, Los Santos, Macaravita, Matanza, Mogotes, Molagavita, Ocamonte, Oiba, Onzaga, Palmar, Páramo, Piedecuesta, Pinchote, Puente Nacional, Puerto Parra, Puerto Wilches, Rionegro, San Andrés, San Benito, San Gil, San Miguel, San Vicente de Chucurí, Santa Bárbara, Santa Helena del Opón, Simacota, Socorro, Suaita, Suratá, Tona, Valle de San José, Vélez, Vetas, Villanueva, Zapatoca.</p> <p><b>TOLIMA:</b> Alpujarra, Alvarado, Ambalema, Anzoátegui, Armero (Guayabal), Ataco, Cajamarca, Carmen de Apicalá, Casabianca, Chaparral, Coello, Coyaima, Cunday, Dolores, Espinal, Falan, Flandes, Guamo, Honda, Ibagué, Icononzo, Lérica, Líbano, Melgar, Murillo, Natagaima, Ortega, Piedras, Planadas, Prado, Purificación, Rioblanco, San Antonio, San Luis, Santa Isabel, Suárez, Valle de San Juan, Venadillo, Villahermosa, Villarrica.</p> <p><b>VALLE DEL CAUCA:</b> Alcalá, Andalucía, Ansermanuevo, Argelia, Bolívar, Buga, Bugalagrande, Caicedonia, Cali, Cartago, El águila, El Cairo, El Cerrito, Florida, Ginebra, Guacarí, Jamundí, La Cumbre, La Victoria, Palmira, Pradera, Restrepo, Riófrío, Roldanillo, San Pedro, Sevilla, Trujillo, Tuluá, Ulloa, Versalles, Vijes, Yotoco, Yumbo, Zarzal.</p>	



# ALERTAS POR AMENAZAS DE INCENDIOS DE LA COBERTURA VEGETAL

**ALERTA ROJA:**

Amenaza Alta o muy alta de ocurrencia de incendios de la cobertura vegetal en zonas de bosques, cultivos y pastos, localizados en los siguientes municipios y sectores aledaños:

**ALERTA NARANJA:**

Amenaza moderada de ocurrencia de incendios de la cobertura vegetal en zonas de bosques, cultivos y pastos, localizados en los siguientes municipios y sectores aledaños:

REGIÓN ORINOQUÍA	SITIOS PARA LOS CUALES SE GENERA LA ALERTA	ALERTA ROJA
<p><b>ARAUCA:</b> Arauca, Arauquita, Cravo Norte, Fortul, Puerto Rondón, Saravena, Tame.  <b>CASANARE:</b> Aguazul, Chámeza, Hato Corozal, La Salina, Maní, Nunchía, Orocué, Paz de Ariporo, Pore, Recetor, Sabanalarga, Sácama, San Luis de Palenque, Támara, Tauramena, Trinidad, Villanueva, Yopal.  <b>META:</b> Cabuyaro, Guamal, Mapiripán, Puerto Gaitán, Puerto López, Puerto Rico, Restrepo, Villavicencio.  <b>VICHADA:</b> La Primavera, Puerto Carreño y Santa Rosalía.</p>		

*Especial atención en los Parques Nacionales Naturales El Tuparro, El Cocuy, Tinigua, Sierra de La Macarena.*

REGIÓN AMAZONÍA	SITIOS PARA LOS CUALES SE GENERA LA ALERTA	ALERTA ROJA
<p><b>CAQUETÁ:</b> San Vicente del Caguán.</p>		

REGIÓN PACÍFICA	SITIOS PARA LOS CUALES SE GENERA LA ALERTA	ALERTA ROJA
<p><b>CHOCÓ:</b> Acandí, El Carmen, Sipí.</p>		

# ALERTAS POR AMENAZAS DE INCENDIOS DE LA COBERTURA VEGETAL

**ALERTA ROJA:**

Amenaza Alta o muy alta de ocurrencia de incendios de la cobertura vegetal en zonas de bosques, cultivos y pastos, localizados en los siguientes municipios y sectores aledaños:

**ALERTA NARANJA:**

Amenaza moderada de ocurrencia de incendios de la cobertura vegetal en zonas de bosques, cultivos y pastos, localizados en los siguientes municipios y sectores aledaños:

REGIÓN ANDINA	SITIOS PARA LOS CUALES SE GENERA LA ALERTA	ALERTA NARANJA
<p><b>ANTIOQUIA:</b> Anorí, Carolina, Hispania, San Andrés, Vegachí, Yalí, Yolombó, Zaragoza.  <b>BOYACÁ:</b> Cubará.  <b>CALDAS:</b> Belalcazar, Victoria.  <b>CUNDINAMARCA:</b> Guasca, Yacopí.  <b>NORTE DE SANTANDER:</b> Gramalote, San Cayetano, Santiago, Sardinata.  <b>QUINDÍO:</b> Buenavista.  <b>RISARALDA:</b> Apía, Dosquebradas.  <b>SANTANDER:</b> Cepitá, Enciso, Guapotá, Málaga, Palmas del Socorro, San Joaquín, San José de Miranda.  <b>TOLIMA:</b> Mariquita, Palocabildo.  <b>VALLE DEL CAUCA:</b> Calima (El Darién), Dagua, El Dovio, Obando, Toro.</p>		

*Especial atención en los Parques Nacionales Naturales Catatumbo – Bari, Chingaza, Cerro La Judía, Cerro Páramo de Mraflones, El Cocuy, Mutiscua – Pamplona, Páramo Mamapacha y Bijagual, Páramo de Rabanal, Páramo de Paja Blanca, Pisba, Santurban Arboledas, Tama, Serranía de Los Yariguíes, Sumapaz, Unidad Biogeográfica Siscunci Oceta, Vista Hermosa de Munquentiva*

REGIÓN PACÍFICA	SITIOS PARA LOS CUALES SE GENERA LA ALERTA	ALERTA NARANJA
<p><b>CHOCÓ:</b> El Litoral del San Juan (Docordó), Unguía.</p>		

# ALERTAS METEOMARINA

## MAR CARIBE

**ALERTA ROJA**

### POR VIENTO Y OLEAJE

En amplios sectores del Caribe colombiano, incluidas zonas costeras; se mantendrán condiciones meteorológicas adversas por vientos que alcanzarán intensidades entre los 25 – 35 nudos (46- 65 km/h) con probabilidad de rachas mayores y altura del oleaje entre 2.0 – 5.0 metros; el fenómeno más intenso se prevé en el centro del área marítima. Por lo anterior, el IDEAM recomienda a pescadores, turistas, bañistas y demás usuarios, consultar con las Capitanías de puerto sobre las condiciones meteorológicas que también podrán afectar la travesía de embarcaciones de poco calado.

## OCÉANO PACÍFICO

**ALERTA AMARILLA**

### POR TIEMPO LLUVIOSO

El día de hoy se pronostican condiciones lluviosas durante la jornada con posibilidad de tormentas eléctricas y rachas de viento en el sur de la cuenta del Pacífico. Se recomienda a pescadores y usuarios de pequeñas embarcaciones consultar con las Capitanías de puerto.

°C: grados Celsius

m: metros

mm: milímetros

msnm: metros sobre nivel del mar

Km/h: kilómetros por hora

HLC: hora local colombiana

GOES: Geostationary Operational Environmental Satellites (Satélite Geoestacionario Operacional Ambiental).

GOES-16 es el designado GOES-Este, localizado en 75° W sobre el ecuador geográfico.

PNN: Parque Nacional Natural

SFF: Santuario de Fauna y Flora



**ALERTA ROJA. PARA TOMAR ACCIÓN** Advierte al Sistema Nacional de Gestión del Riesgo de Desastres sobre el peligro de un fenómeno y sus efectos adversos sobre la población. Se emite una alerta sólo cuando la identificación de un evento extraordinario indique la amenaza inminente y cuando la gravedad del fenómeno requiera atención prioritaria de los comités departamentales y locales.



**ALERTA NARANJA. PARA PREPARARSE** Indica la amenaza de un fenómeno. No implica riesgo inmediato por lo que es catalogado como un mensaje para informarse y prepararse. El aviso implica vigilancia continua ya que las condiciones son propicias para el desarrollo de un suceso natural.



**ALERTA AMARILLA. PARA INFORMARSE** Se emite cuando las condiciones hidrometeorológicas son favorables para la ocurrencia de un fenómeno natural y pueden aumentar el riesgo según los pronósticos. Por sus características, este nivel está encaminado a informar.

**CONDICIONES NORMALES** Indica que no existe ninguna clase de alerta para la región o zona mencionada.

YOLANDA GONZÁLEZ H. | Directora General

MERY E. FERNÁNDEZ P. | Jefe Oficina del Servicio de Pronósticos y Alertas

**Profesionales de Turno:**

Julie C. TOBÓN, Mirovan SVERKO, Jennifer DORADO, María T. MARTÍNEZ, Albeiro FIGUEROA, Viviana C. CHIVATÁ, Mauricio TORRES y Daniel USECHE.

<http://www.ideam.gov.co>

Correos electrónicos: [servicio@ideam.gov.co](mailto:servicio@ideam.gov.co), [alertas@ideam.gov.co](mailto:alertas@ideam.gov.co)

Calle 25D # 96B – 70, Piso 3. Bogotá, D.C., Colombia.

Teléfono: 3075625 Ext. 1334–1336.

**Síguenos en:**

