

INFORME TÉCNICO DIARIO N° 353

El IDEAM comunica al Sistema Nacional de Gestión del Riesgo (SNGR) y al Sistema Nacional Ambiental (SINA).

Bogotá D. C., miércoles 19 de diciembre de 2018.

Hora de actualización:
12:30 p.m.

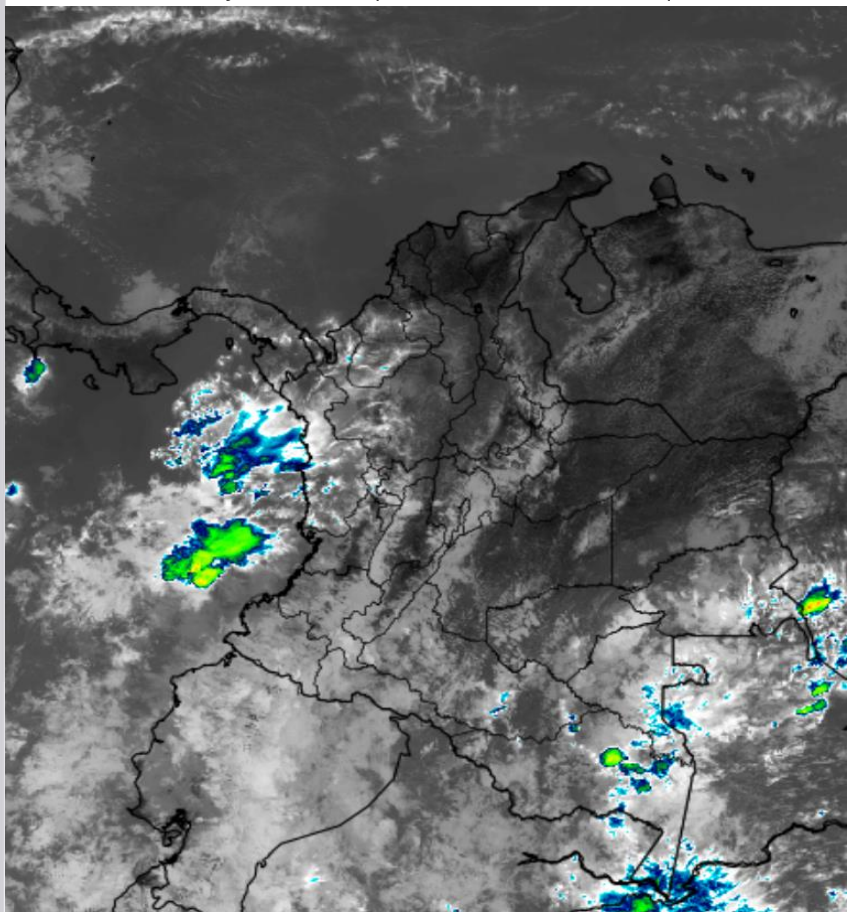
IMAGEN SATELITAL

Canal Infrarrojo - GOES16 | 19 de diciembre de 2018 | 12:00 m.

CONDICIONES HIDROMETEOROLÓGICAS ACTUALES

En las últimas horas se han presentado condiciones de cielo parcialmente cubierto y predominio de tiempo seco en gran parte del territorio colombiano, salvo por algunas lluvias en zonas de Chocó, occidente de Amazonas y piedemonte de Meta.

Para las próximas 24 horas se estima que las precipitaciones de mayor volumen se concentren en zonas de la región Pacífica y en el centro de la Amazonia. El resto del territorio nacional con nubosidad variada y predominio de tiempo seco.



Consulte todos los días el pronóstico del tiempo y las alertas hidrometeorológicas vigentes del IDEAM, en un formato de calidad. Alrededor de las 7:30 a. m. está a disposición del público en www.ideam.gov.co.

Se puede ver también en dispositivos móviles **AQUÍ**





LO MÁS DESTACADO

LLUVIAS REGISTRADAS EN LAS ÚLTIMAS 24 HORAS

- En la mayor parte del territorio nacional ha predominado el tiempo seco con poca nubosidad y altas temperaturas del aire en varios sectores de las regiones Caribe y Orinoquia y a lo largo de los valles interandinos. Las lluvias por el contrario se concentraron en áreas de las regiones Pacífica y Amazonia y centro-occidente de Antioquia, alcanzando el mayor volumen en el municipio de **San Francisco (Antioquia)** con **60,0 mm**.

ALERTA ROJA

- Por alta posibilidad de ocurrencia de incendios de la cobertura vegetal en zonas de bosques, cultivos y pastos localizadas en los departamentos de Atlántico, Bolívar, Cesar, Córdoba, La Guajira, Magdalena y Sucre, en la región Caribe; Arauca, Casanare y Vichada, en la Orinoquia y Antioquia, Boyacá, Cauca, Cundinamarca, Huila, Nariño, Norte de Santander, Santander, Tolima y Valle del Cauca, en la región Andina.

ALERTA NARANJA

- Por niveles altos en el cauce principal y afluentes a la cuenca media y baja del río Atrato.
- Por probabilidad de crecientes súbitas en los ríos Baudó, Jella, Chocolatal, Guapi, Timbiquí, Saija, San Juan de Micay, Iscuandé, Tapaje, Sipí, San Juan, Tamaná, Condoto, Cajón, Capoma, Calima, Munguidó, Quito, Cabí y Andágueda.
- Por moderada probabilidad de deslizamientos de tierra detonados por lluvias, en sectores inestables o de alta pendiente localizados en los departamentos de Caldas, Cundinamarca, Risaralda, Cauca, Chocó y Nariño.
- Por moderada posibilidad de ocurrencia de incendios de la cobertura vegetal en zonas de bosques, cultivos y pastos localizadas en las regiones Andina, Caribe y Orinoquia.
- Por descensos significativos de las temperaturas mínimas del aire en el altiplano Cundiboyacense.
- Por tiempo lluvioso con posibilidad de tormentas eléctricas y rachas de viento en amplios sectores del centro y norte del Pacífico nacional.

ALERTA AMARILLA

- Por niveles altos en el Canal del Dique.
- Por probabilidad de crecientes súbitas en los ríos Murrí, Sucio, Dagua, Anchicayá, Naya, Yurumanguí, Cajambre, Mayorquín, Raposo, Nare y quebrada La Mina.
- Por baja posibilidad de deslizamientos de tierra detonados por lluvias en sectores inestables o de alta pendiente, ubicados en las regiones Andina, Caribe, Pacífica, Orinoquia y Amazonia.

PRONÓSTICO CONDICIONES METEOROLÓGICAS ESPECIALES

ÁREA DEL VOLCÁN GALERAS

A lo largo de la jornada se estima cielo parcialmente cubierto con predominio de tiempo seco.

EL SERVICIO GEOLÓGICO COLOMBIANO reporta en nivel AMARILLO (III): CAMBIOS EN EL COMPORTAMIENTO DE LA ACTIVIDAD VOLCÁNICA. Lat:155 Lon:-77.37

ELEVACIÓN (pies)	DIRECCIÓN	VELOCIDAD	
		NUDOS	Km/h
10.000	ESTE	10 - 15	18 - 27
18.000	ESTE	15 - 20	27 - 37
24.000	ESTE	10 - 15	18 - 27
30.000	SUR	15 - 20	27 - 36

ÁREA DEL VOLCÁN NEVADO DEL HUILA

Para las horas de la mañana se estima tiempo seco. En la tarde y noche mayor nubosidad con precipitaciones entre ligeras y moderadas.

EL SERVICIO GEOLÓGICO COLOMBIANO reporta en nivel AMARILLO (III): CAMBIOS EN EL COMPORTAMIENTO DE LA ACTIVIDAD VOLCÁNICA. Lat:2.92 Lon:-76.05

ELEVACIÓN (pies)	DIRECCIÓN	VELOCIDAD	
		NUDOS	Km/h
10.000	ESTE	5 - 10	9 - 18
18.000	ESTE	10 - 15	18 - 27
24.000	ESTE	10 - 15	18 - 27
30.000	SUR	15 - 20	27 - 36

ÁREA DEL VOLCÁN CERRO MACHÍN

Se estima que durante gran parte de la jornada se presente tiempo seco, aunque al finalizar el día se incrementará la nubosidad.

EL SERVICIO GEOLÓGICO COLOMBIANO reporta en nivel AMARILLO (III): CAMBIOS EN EL COMPORTAMIENTO DE LA ACTIVIDAD VOLCÁNICA. Lat:4.80 Lon:-75.62

ELEVACIÓN (pies)	DIRECCIÓN	VELOCIDAD	
		NUDOS	Km/h
10.000	SURESTE	0 - 5	0 - 9
18.000	ESTE	10 - 15	18 - 27
24.000	ESTE	5 - 10	9 - 18
30.000	SUR	10 - 15	18 - 27

ÁREA DEL VOLCÁN NEVADO DEL RUIZ

Durante las horas de la mañana y tarde se estima tiempo seco con cielo parcialmente cubierto. En la noche son previstas precipitaciones.

EL SERVICIO GEOLÓGICO COLOMBIANO reporta en nivel AMARILLO (III): CAMBIOS EN EL COMPORTAMIENTO DE LA ACTIVIDAD VOLCÁNICA. Lat:4.89 Lon:-75.32

ELEVACIÓN (pies)	DIRECCIÓN	VELOCIDAD	
		NUDOS	Km/h
10.000	SURESTE	0 - 5	0 - 9
18.000	ESTE	10 - 15	18 - 27
24.000	ESTE	5 - 10	9 - 18
30.000	SUR	10 - 15	18 - 27

ÁREA DEL COMPLEJO VOLCÁNICO CHILES-CERRO NEGRO DE MAYASQUER

Se estima que durante gran parte de la jornada se presente tiempo seco, aunque al finalizar el día se incrementará la nubosidad.

EL SERVICIO GEOLÓGICO COLOMBIANO reporta en nivel AMARILLO (III): CAMBIOS EN EL COMPORTAMIENTO DE LA ACTIVIDAD VOLCÁNICA. Lat:0.81-Lon:77.93 Lat:0.76 Lon:-77.95

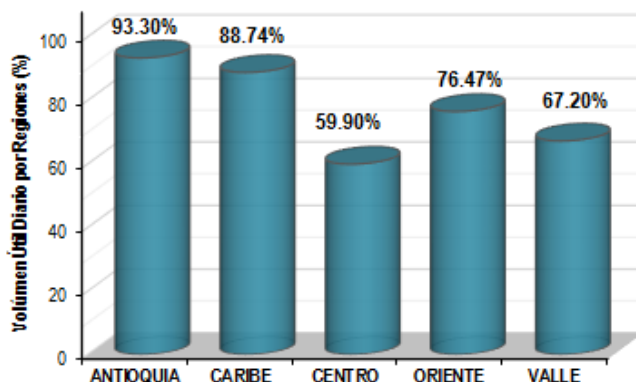
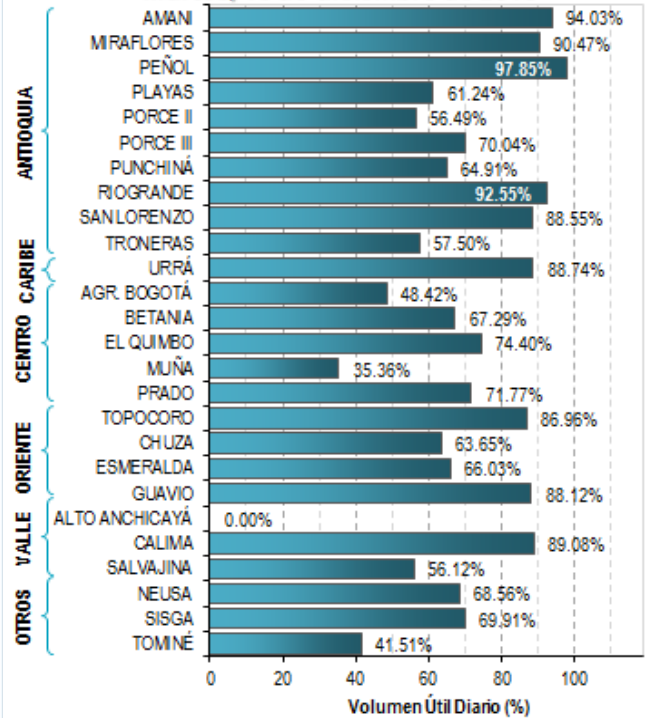
ELEVACIÓN (pies)	DIRECCIÓN	VELOCIDAD	
		NUDOS	Km/h
10.000	ESTE	10 - 15	18 - 27
18.000	ESTE	15 - 20	27 - 37
24.000	ESTE	10 - 15	18 - 27
30.000	SUR	20 - 25	36 - 45

ESTADO DE LOS EMBALSES

A continuación se relaciona el volumen útil diario de los principales embalses del país (expresado en porcentaje), de acuerdo con la información reportada por XM S.A. E.S.P en la siguiente dirección electrónica: <http://ido.xm.com.co/ido/SitePages/hidrologia.aspx?q=reservas>

VOLUMEN ÚTIL DIARIO EN LOS PRINCIPALES EMBALSES DEL PAÍS

Martes, 18 de diciembre de 2018



Para estar informado diariamente de lo que pasa con el **pronóstico del tiempo y las alertas.**

Síguenos en Twitter
@IDEAMColombia



PRECIPITACIONES

A continuación se relacionan los municipios donde en las últimas 24 horas se registraron precipitaciones iguales o superiores a 10.0 mm.

Se aclara que las precipitaciones indicadas en los municipios, realmente corresponden a aquellos puntos en los cuales el IDEAM tiene estaciones de monitoreo, pero no necesariamente quiere decir que el dato corresponda a las lluvias que se presentaron directamente sobre el área urbana en donde se concentra la mayor población. En ocasiones la estación sobre la cual se destaca el mayor valor de precipitación, a pesar de pertenecer al municipio, puede quedar alejada del centro poblado principal.

DEPARTAMENTO	MUNICIPIO
AMAZONAS	Leticia-Aeropuerto (38,0).
ANTIOQUIA	San Francisco (60,0) , Alejandría (35,6), Gómez Plata (15,0) y Santo Domingo (14,4).
BOYACA	Moniquirá (12,0).
CALDAS	Samaná (13,0).
CAUCA	Timbiquí (49,0), Cajibío (15,0) y Guapi (12,8).
CHOCO	Medio San Juan (32,0).
CORDOBA	Montería-Aeropuerto (27,9).
META	Cubarral (26,0), Cubarral (15,0) y Villavicencio-IDEAM (11,5).
NARIÑO	Barbacoas (43,4) y Francisco Pizarro (32,0).
PUTUMAYO	Puerto Caicedo (38,3) y Villagarzón (32,6), Mocoa-El Pepino (17,7), San Miguel (16,6), San Francisco (14,2) y Puerto Leguizamó (10,1).
RISARALDA	Santa Rosa De Cabal (10,8).
SANTANDER	Contratación (17,2).

Para estar informado diariamente de lo que pasa con el **pronóstico del tiempo y las alertas.**

Síguenos en Twitter
@IDEAMColombia



TEMPERATURAS MÁXIMAS

A continuación se relacionan los municipios donde en las últimas 24 horas se registraron temperaturas iguales o superiores a 35.0 °C.

Se aclara que las temperaturas indicadas en los municipios, realmente corresponden a aquellos puntos en los cuales el IDEAM tiene estaciones de monitoreo, pero no necesariamente quiere decir que el dato corresponda a las temperaturas que se presentaron directamente sobre el área urbana en donde se concentra la mayor población. En ocasiones la estación sobre la cual se destaca el mayor valor de temperatura, a pesar de pertenecer al municipio, puede quedar alejada del centro poblado principal.

DEPARTAMENTO	MUNICIPIO
ANTIOQUIA	Valparaiso (Fredonia) (35,4).
BOLIVAR	Zambrano (35,2).
CESAR	Agustín Codazzi-Motilonia (37,2), Valledupar-Aeropuerto (36,7), Valledupar-Villa Rosa (36,6), Valledupar-El Callao (36,0) y Agustín Codazzi-Hda. Centenario (35,0).
CORDOBA	San Bernardo Del Viento (35,8).
GUAINIA	Inírida (35,0).
HUILA	Villavieja (37,4) y Neiva-Aeropuerto (35,0).
LA GUAJIRA	Manaure (35,2).
SANTANDER	Capitanejo (36,0).
TOLIMA	Ambalema (35,0) y Saldaña (35,0).

ALERTA POR DESCENSOS SIGNIFICATIVOS DE LAS TEMPERATURAS MÍNIMAS DEL AIRE

En las últimas horas, se han presentado condiciones meteorológicas propicias para la ocurrencia de descensos significativos de la temperatura del aire, especialmente en municipios que históricamente han sido más vulnerables a la ocurrencia del fenómeno. A continuación, se relacionan los municipios en donde se registraron temperaturas iguales o menores a 5.0 °C en las últimas 24 horas :

REGIÓN ANDINA	
SITIOS PARA LOS CUALES SE GENERA LA ALERTA	
ALERTA NARANJA	<p>BOYACÁ: Sogamoso (2.6°C), Saboyá (3,0) y Cerinza (3,2°C).</p> <p>CUNDINAMARCA: Facatativá (3,8°C), Sopo (3,8°C)</p>

Se recomienda a los agricultores, ganaderos y floricultores de las zonas mencionadas, mantenerse atentos a la evolución de las condiciones meteorológicas, pues no se descarta la posibilidad de un descenso de la temperatura por debajo de 0°C.

PRONÓSTICO METEOROLÓGICO

Miércoles 19 y jueves 20 de diciembre de 2018



REGIÓN	PRONÓSTICO
SABANA DE BOGOTÁ	<p>MIÉRCOLES: Para la tarde capitalina, se prevé cielo parcialmente nublado con predominio de tiempo seco. Sin embargo no se descartan lloviznas sobre el oriente del área. En horas de la noche, se estima cielo entre parcial y mayormente cubierto con predominio de tiempo seco.</p> <p>JUEVES: Durante la madrugada, se prevé condiciones de cielo entre parcial a mayormente nublado con predominio de tiempo seco. En la mañana se espera cielo entre parcial a mayormente nublado con predominio de tiempo seco. Para la tarde se prevé nubosidad variada con predominio de tiempo seco sin descartar lloviznas esporádicas en el oriente, norte y occidente de la capital. Durante la noche, se estiman condiciones de cielo mayormente nublado con probabilidad de lloviznas en el occidente.</p>
CARIBE	<p>MIÉRCOLES: En la tarde cielo parcialmente cubierto con persistencia de tiempo seco. Sin embargo, algunas lluvias se prevén en el sur de Córdoba. Para la noche se estima tiempo seco en la mayor parte de la región; con cielo entre ligera y parcialmente nublado. No se descartan lloviznas en el suroccidente de Córdoba.</p> <p>JUEVES: En gran parte de la región se prevén condiciones secas con posibilidad de altas temperaturas del aire y el cielo entre ligera y parcialmente nublado, salvo en sectores del suroccidente de Córdoba son posibles lluvias ligeras en horas de la mañana.</p>
ARCHIPIÉLAGO DE SAN ANDRÉS, PROVIDENCIA Y SANTA CATALINA	<p>MIÉRCOLES: Para la tarde en el área se prevé tiempo seco con cielo parcialmente nublado. En horas nocturnas persistirán las condiciones secas con poca nubosidad.</p> <p>JUEVES: En el archipiélago de San Andrés, Providencia y Santa Catalina se advierte cielo entre ligera y parcialmente nublado con predominio de tiempo seco durante la jornada.</p>
MAR CARIBE	<p>MIÉRCOLES: En el área marítima colombiana se estiman condiciones secas con cielo entre despejado y ligeramente cubierto. No se descartan algunas lluvias en el golfo de Urabá en horas de la tarde y noche.</p> <p>JUEVES: En la mayor parte de la zona marítima nacional predominará el tiempo seco con pocas nubes, salvo en sectores del golfo de Urabá con posibles lluvias en horas de la madrugada</p>
ANDINA	<p>MIÉRCOLES: En la tarde se prevé cielo parcialmente nublado con predominio de tiempo seco, no obstante, se esperan lluvias al occidente de Antioquia y al sur de Santander. Para la noche se prevé cielo parcialmente nublado y tiempo seco en amplias zonas de la región; sin embargo, son probables precipitaciones al suroccidente y oriente de Antioquia, sur de Cundinamarca y del Tolima.</p> <p>JUEVES: En la mayor parte de la región predominará el tiempo seco con nubosidad variada. Son probables lluvias esporádicas en zonas del sur y occidente de Antioquia, Caldas y suroriente de Santander.</p>





PRONÓSTICO METEOROLÓGICO





Miércoles 19 y jueves 20 de diciembre de 2018

REGIÓN	PRONÓSTICO
INSULAR PACÍFICO	<p>MIÉRCOLES: En Malpelo con condiciones de tiempo seco. En Gorgona se prevé cielo entre parcial y mayormente nublado con posibilidad de lluvias en horas de la madrugada. mañana y en la noche.</p> <p>JUEVES: Para Gorgona cielo entre parcial y mayormente nublado a lo largo de la jornada con probabilidad de lluvias a diferentes horas de la jornada. Para Malpelo se estiman condiciones parcialmente nubladas y predominio de tiempo seco.</p>
PACÍFICO	<p>MIÉRCOLES: En el transcurso de la tarde se prevé aumento de la nubosidad con lluvias dispersas al norte de Chocó, sur de Valle, Cauca, y occidente de Nariño. Durante la noche se estima cielo mayormente nublado con probabilidad precipitaciones fuertes y dispersas, las más intensas sobre el centro y sur de Chocó y occidente de Valle del Cauca, moderadas en el litoral del Cauca y de Nariño.</p> <p>JUEVES: Se mantendrán las condiciones de cielo entre parcial y mayormente cubierto; lluvias en zonas de norte y sur de Chocó y Valle del Cauca; las de mayor intensidad en el occidente de Cauca y Nariño. Posibles descargas eléctricas.</p>
OCÉANO PACÍFICO	<p>MIÉRCOLES: Se estima cielo mayormente cubierto en el área con lluvias en zonas aledañas a la costa, las más intensas en el centro y sur. No se descarta actividad eléctrica.</p> <p>JUEVES: En el Pacífico colombiano se prevé cielo mayormente cubierto con precipitaciones en varios sectores, especialmente en el centro y sur del área marítima.</p>
ORINOQUIA	<p>MIÉRCOLES: Para la tarde se mantendrán las condiciones secas en el área con posibilidad de altas temperaturas del aire. Sin embargo, no se descartan lloviznas en el piedemonte llanero. Durante la noche se prevé poca nubosidad con predominio de tiempo seco. No se descartan lloviznas dispersas en el piedemonte llanero.</p> <p>JUEVES: Es previsto que prevalezcan las condiciones secas en gran parte de la región con cielo ligeramente cubierto. No se descartan algunas lloviznas en sectores del sur de Meta y en el piedemonte llanero.</p>
AMAZONIA	<p>MIÉRCOLES: Se pronostica en la tarde cielo parcial a mayormente nublado con lluvias al oriente de Caquetá, oriente de Putumayo, Amazonas, Vaupés y sectores del occidente de Guainía.</p> <p>JUEVES: Para la noche se estima cielo entre parcial y mayormente nublado con lluvias en sectores puntuales del oriente de Amazonas, Guaviare, occidente de Caquetá y de Putumayo.</p>

Planeando tu día? Descarga YA y conoce...



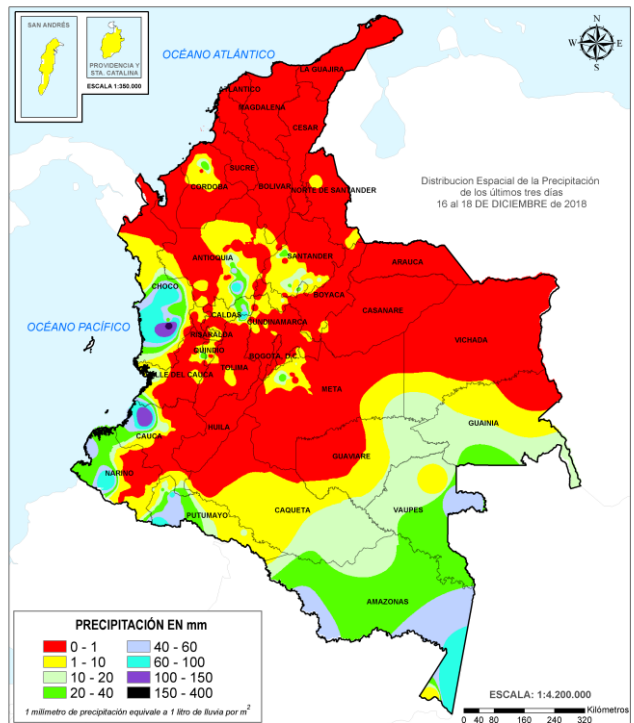
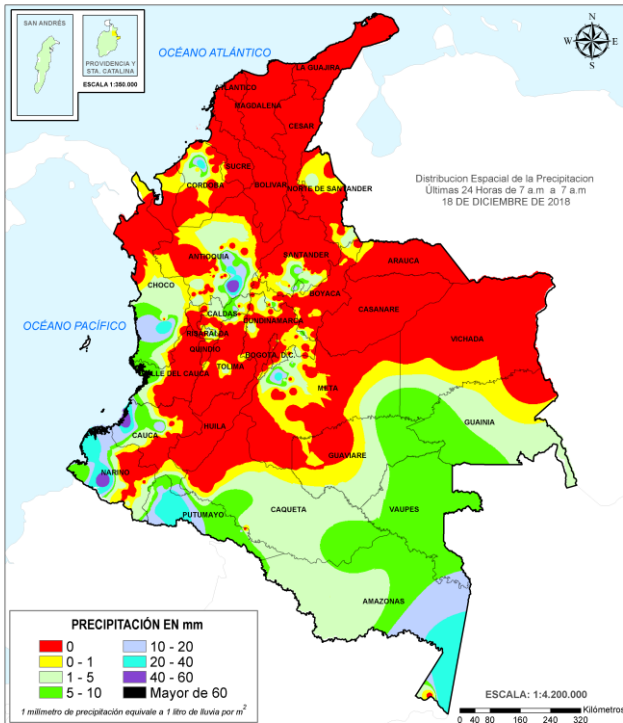
Consúltalo a diario y únete a la Cultura del Pronóstico del IDEAM

Disponible para  

MAPAS DE PRECIPITACIÓN

Precipitación diaria: desde las 7:00 a.m. del día martes 18 hasta las 7:00 a.m. del día miércoles 19 de diciembre de 2018.

Precipitación últimas 72 horas: desde las 7:00 a.m. del día domingo 16 hasta las 7:00 a.m. del día miércoles 19 de diciembre de 2018.



ALERTAS VIGENTES E INFORMACIÓN ADICIONAL

Para mayor información sobre el pronóstico del estado del tiempo, informes técnicos diarios, comunicados especiales, mapas diarios de temperaturas máximas y mínimas e información diaria de precipitación se sugiere consultar los siguientes enlaces:

- [MAPA DIARIO DE TEMPERATURA MÁXIMA.](#)
- [MAPA DIARIO DE TEMPERATURA MÍNIMA.](#)

ALERTAS POR NIVELES DE LOS RÍOS

REGIÓN CARIBE	SITIOS PARA LOS CUALES SE GENERA LA ALERTA	ALERTA NARANJA
<p>PROBABILIDAD DE CRECIENTES SÚBITAS EN LA CUENCA ALTA DEL RÍO ATRATO. Se mantiene ésta alerta debido a que se prevé continúen las fluctuaciones moderadas en el nivel del río Atrato y sus afluentes en la cuenca alta, especialmente los ríos Quito, Cabí y Andágueda, entre otros. Se resalta la ocurrencia de inundaciones en el municipio de Quibdó por el desbordamiento de la quebrada La Yesca.</p> <p>NIVELES ALTOS EN EL CAUCE PRINCIPAL Y AFLUENTES DE LA CUENCA MEDIA Y BAJA DEL RÍO ATRATO. Se mantiene esta alerta dado que persisten los niveles altos en los afluentes de la cuenca media y baja del río Atrato; especialmente, en los ríos Bojayá, Bebaramá, Napipí, Opogadó, Salaqui, Cacarica, entre otros aportantes directos al cauce principal del río Atrato. Así mismo persisten los niveles altos sobre el río Atrato en el tramo entre Vigía del Fuerte y Riosucio, se resaltan las afectaciones por inundaciones que se han presentado en las poblaciones ribereñas de Medio Atrato, Bojayá, Carmen del Darién y Riosucio.</p>		

REGIÓN PACÍFICO	SITIOS PARA LOS CUALES SE GENERA LA ALERTA	ALERTA NARANJA
<p>SE PREVÉN CRECIENTES SÚBITAS EN LOS RÍOS BAUDÓ Y DIRECTOS AL OCÉANO PACÍFICO. Se prevén incrementos súbitos en el nivel de los ríos que vierten sus aguas al Océano Pacífico, particularmente en los ríos Baudó, Jella y Chocolatal (Municipio de Bahía Solano).</p> <p>PROBABILIDAD DE INCREMENTOS SÚBITOS EN LOS NIVELES DE LOS RÍOS DEL LITORAL DEL DEPARTAMENTO DEL CAUCA Y NARIÑO. Se mantiene esta alerta dada la probabilidad de crecientes súbitas en los ríos Guapi, Timbiquí, Saija y San Juan de Micay, ubicados en el occidente del departamento de Cauca, así como para las cuencas de los ríos Iscuandé y Tapaje en el departamento de Nariño.</p> <p>PROBABILIDAD DE CRECIENTES SÚBITAS EN LA CUENCA DEL RÍO SAN JUAN. Se mantiene esta alerta dado que se prevé continúe el incremento en el nivel en el cauce principal del río San Juan y sus afluentes a lo largo de toda la cuenca, especialmente en los ríos Sipi, Tamaná, Condoto, Cajón, Capoma, Calima y Munguidó, entre otros, en los municipios de Tadó, Santa Rita.</p>		

ALERTAS POR NIVELES DE LOS RÍOS

REGIÓN CARIBE	SITIOS PARA LOS CUALES SE GENERA LA ALERTA	ALERTA AMARILLA
<p>NIVELES ALTOS EN EL CANAL DEL DIQUE. Se mantienen altos los niveles en el Canal del Dique, con valores en el rango de altos históricos para la época.</p> <p>PROBABILIDAD DE CRECIENTE SÚBITAS EN APORTANTES A LA CUENCA DEL RÍO ATRATO (DEPARTAMENTO DE ANTIOQUIA). Continúa esta alerta dada la probabilidad de incrementos en el nivel de los ríos Murri (municipio de Urrao) y río Sucio (municipios de Dabeiba y Mutatá), los cuales drenan al río Atrato en su cuenca media y baja.</p> <p>PROBABILIDAD DE CRECIENTES SÚBITAS EN LA CUENCA ALTA DEL RÍO ATRATO. Se mantiene ésta alerta debido a que se prevé continúen las fluctuaciones moderadas en el nivel del río Atrato y sus afluentes en la cuenca alta, especialmente los ríos Quito, Cabi y Andágueda, entre otros. Se resalta la ocurrencia de inundaciones en el municipio de Quibdó por el desbordamiento de la quebrada La Yesca.</p>		
REGIÓN PACÍFICO	SITIOS PARA LOS CUALES SE GENERA LA ALERTA	ALERTA AMARILLA
<p>PROBABILIDAD DE CRECIENTES SÚBITAS EN LOS RÍOS DEL LITORAL DEL VALLE DEL CAUCA. Se mantiene la probabilidad de incrementos súbitos en el nivel de los ríos Dagua, Anchicayá, Naya, Yurumanguí, Cajambre, Mayorquín y Raposo, entre otros que vierten sus aguas la Océano Pacifico en el departamento de Valle del Cauca.</p>		
REGIÓN ANDINA	SITIOS PARA LOS CUALES SE GENERA LA ALERTA	ALERTA AMARILLA
<p>PROBABILIDAD DE CRECIENTES SÚBITAS EN AFLUENTES AL RÍO CAUCA EN EL DEPARTAMENTO DE CAUCA. Se mantiene esta alerta dada la probabilidad de ocurrencia de incrementos súbitos en el nivel de los ríos Palo, Molino, Sucio, Hondo, Sabanetas, Piendamó, Salado, Palacé, Ovejas, Quinamayo, Timba y entre otros aportantes a la cuenca alta del río Cauca.</p> <p>PROBABILIDAD DE CRECIENTE SÚBITA EN LA QUEBRADA LA MINA. Se mantiene esta alerta dado el reporte de inundación en el corregimiento La Danta (Municipio de Sonsón Antioquia)</p> <p>PROBABILIDAD DE CRECIENTE SÚBITA EN LA CUENCA DEL RIO NARE En las últimas horas se incrementó el nivel del río Nare a la altura del municipio de San Luis.</p>		

ALERTAS POR AMENAZAS DE DESLIZAMIENTO

ALERTA ROJA:

Amenaza alta a muy alta por deslizamientos de tierra detonados por lluvias, localizados en los siguientes municipios:

ALERTA NARANJA:

Amenaza moderada por deslizamientos de tierra detonados por lluvias, localizados en los siguientes municipios:

REGIÓN ANDINA	SITIOS PARA LOS CUALES SE GENERA LA ALERTA	ALERTA NARANJA
<p>CALDAS: Villamaria. CUNDINAMARCA: Cajicá, La Mesa. RISARALDA: Santa Rosa de Cabal.</p>		
REGIÓN PACÍFICO	SITIOS PARA LOS CUALES SE GENERA LA ALERTA	ALERTA NARANJA
<p>CAUCA: El Tambo, López, Timbiquí. CHOCÓ: Alto Baudó (Pie De Pato), Bajo Baudó (Pizarro), Condoto, El Cantón del San Pablo (Managrú), Istmina, Lloró, Medio Baudó (Boca De Pepé), Nóvita, Quibdó, Rio Iró (Santa Rita), Rio Quito (Paimadó), Tadó. NARIÑO: Barbacoas, Ricaurte.</p>		
REGIÓN CARIBE	SITIOS PARA LOS CUALES SE GENERA LA ALERTA	ALERTA AMARILLA
<p>CÓRDOBA: Tierralta, Montelíbano</p>		
REGIÓN ANDINA	SITIOS PARA LOS CUALES SE GENERA LA ALERTA	ALERTA AMARILLA
<p>ANTIOQUIA: Abejorral, Abriaquí, Amagá, Amalfi, Andes, Angelópolis, Anorí, Argelia, Armenia, Belmira, Betulia, Briceño, Buriticá, Caicedo, Caldas, Campamento, Cañasgordas, Caracolí, Caramanta, Ciudad Bolívar, Concordia, Dabeiba, Ebéjico, Fredonia, Frontino, Giraldo, Heliconia, Ituango, La Unión, Maceo, Medellín, Montebello, Mutatá, Nariño, Olaya, Puerto Berrío, Puerto Nare, Puerto Triunfo, Remedios, Sabanalarga, Salgar, San Carlos, San Francisco, San Jerónimo, San Luis, San Pedro de Los Milagros, Santa Bárbara, Santa Fe De Antioquia, Segovia, Sonsón, Sopetrán, Tarazá, Titiribí, Toledo, Uramita, Urrao, Valdivia, Venecia, Yalí, Yarumal, Yolombó, Zaragoza. BOYACÁ: Almeida, Aquitania, Betéitiva, Buenavista, Campohermoso, Chinavita, Chivor, Coper, Corrales, Covarachía, El Espino, Gámeza, Garagoa, La Victoria, Macanal, Maripí, Miraflores, Mongua, Monquirá, Muzo, Otanche, Pachavita, Páez, Pajarito, Panqueba, Pauna, Paz de Rio, Puerto Boyacá, Quípama, Saboyá, San Eduardo, San José de Pare, San Luis de Gaceno, San Pablo de Borbur, Santana, Socha, Tasco, Tibaná, Tópaga. CALDAS: Aguadas, Chinchiná, Filadelfia, Manzanares, Marmato, Marulanda, Pácora, Pensilvania, Samaná, Supia.</p>		

ALERTAS POR AMENAZAS DE DESLIZAMIENTO

ALERTA ROJA:

Amenaza alta a muy alta por deslizamientos de tierra detonados por lluvias, localizados en los siguientes municipios:

ALERTA NARANJA:

Amenaza moderada por deslizamientos de tierra detonados por lluvias, localizados en los siguientes municipios:

REGIÓN ANDINA	SITIOS PARA LOS CUALES SE GENERA LA ALERTA	ALERTA AMARILLA
<p>CUNDINAMARCA: Bituima, Caparrapí, Carmen De Carupa, Chaguaní, Choachí, Chocontá, Cogua, El Peñón, Gachalá, Gachetá, Gama, Guaduas, Guayabetal, Gutiérrez, Junín, La Calera, La Palma, La Peña, Machetá, Medina, Nimaima, Nocaima, Pacho, Paima, Quetame, San Cayetano, Sutatausa, Tausa, Topaipí, Ubalá, Vergara, Vianí, Villagómez, Villeta, Yacopí.</p> <p>HUILA: Altamira, Guadalupe, La Plata, Pitalito, Saladoblanco, San Agustín, Suaza, Tarqui.</p> <p>NORTE DE SANTANDER: Lourdes.</p> <p>QUINDÍO: Calarcá, Córdoba, Salento.</p> <p>SANTANDER: Aguada, Albania, Barbosa, Bucaramanga, Carcasí, Charalá, Chipatá, Concepción, Confines, Contratación, Coromoro, El Guacamayo, Florián, Guavatá, Güepesa, La Belleza, La Paz, Landázuri, Macaravita, Mogotes, Oiba, Onzaga, Puente Nacional, San Andrés, San Benito, San Miguel, Santa Helena del Opón, Sucre, Vélez.</p> <p>TOLIMA: Cajamarca, Fresno, Palocabildo, Rovira.</p>		
REGIÓN PACÍFICO	SITIOS PARA LOS CUALES SE GENERA LA ALERTA	ALERTA AMARILLA
<p>CAUCA: Buenos Aires, Caldono, Corinto, Inzá, Jambaló, Miranda, Piendamó, Popayán, Santa Rosa, Santander de Quilichao, Silvia, Sotará (Paispamba), Suárez, Toribío, Totoró.</p> <p>CHOCÓ: Bahía Solano (Mutis), Bojayá (Bellavista), El Carmen, Medio Atrato (Beté), San José Del Palmar, Sipí.</p> <p>NARIÑO: Albán (San José), Cumbitara, San Bernardo, San Pedro De Cartago (Cartago), Tumaco.</p> <p>VALLE DEL CAUCA: Bolívar, Buenaventura, Calima (El Darién), Dagua, El Dovio, San Pedro, Sevilla, Versailles.</p>		
REGIÓN ORINOQUIA	SITIOS PARA LOS CUALES SE GENERA LA ALERTA	ALERTA AMARILLA
<p>CASANARE: Chámeza, Monterrey, Recetor, Támara, Tauramena.</p> <p>META: Acacías, Cubarral, Cumaral, Guamal, Restrepo, San Juanito, Villavicencio.</p>		
REGIÓN AMAZONIA	SITIOS PARA LOS CUALES SE GENERA LA ALERTA	ALERTA AMARILLA
<p>CAQUETÁ: Belén De Los Andaquíes, Morelia, Puerto Rico.</p> <p>PUTUMAYO: Mocoa.</p>		

ALERTAS POR AMENAZAS DE DESLIZAMIENTO

ALERTA ROJA:

Amenaza alta a muy alta por deslizamientos de tierra detonados por lluvias, localizados en los siguientes municipios:

ALERTA NARANJA:

Amenaza moderada por deslizamientos de tierra detonados por lluvias, localizados en los siguientes municipios:

SECTORES VIALES IDENTIFICADOS CON POTENCIALIDAD DE DESLIZAMIENTOS de TIERRA, EN LOS CUALES GENERAN ALERTAS

DEPARTAMENTO	SECTOR VIAL
ANTIOQUIA	Medellín - Apartadó Medellín - Quibdó Santafé de Antioquia – Medellín Puente Aurrá - Medellín El Cinco – Fredonia. La Ye – Amagá – Angelópolis Rionegro – Medellín Autopista – Aquitania. Montebello – Versalles Medellín – San Pedro Medellín - Barroso
CALDAS	La Felisa - La Pintada Puente La Libertad – Fresno Manizales - Fresno
CAUCA	Mocoa - San Juan de Villalobos Munchique - Popayán Popayán - El Rosario Puerto Bello - San José del Fragua Timbío - El Tablón
CHOCÓ	Quibdó - La Mansa Río Pató (El Afirmado) Río Pató (El Afirmado) - La Ye (Las Animas) Santa Cecilia – Asia Tadó - Pereira
CUNDINAMARCA	Fusagasugá – Girardot Cajicá – Montecarlo Bogotá – La Mesa
RISARALDA	Armenia-Pereira
TOLIMA	Variante Melgar

ALERTAS POR AMENAZAS DE INCENDIOS DE LA COBERTURA VEGETAL

ALERTA ROJA:

Amenaza Alta o muy alta de ocurrencia de incendios de la cobertura vegetal en zonas de bosques, cultivos y pastos, localizados en los siguientes municipios y sectores aledaños:

ALERTA NARANJA:

Amenaza moderada de ocurrencia de incendios de la cobertura vegetal en zonas de bosques, cultivos y pastos, localizados en los siguientes municipios y sectores aledaños:

REGIÓN CARIBE	SITIOS PARA LOS CUALES SE GENERA LA ALERTA	ALERTA ROJA
<p>ATLÁNTICO: Baranoa, Barranquilla, Galapa, Juan de Acosta, Luruaco, Malambo, Piojó, Polonuevo, Puerto Colombia, Repelón, Sabanagrande, Santo Tomás, Tubará, Usiacurí.</p> <p>BOLÍVAR: Achí, Arjona, Arroyohondo, Calamar, Cantagallo, Cartagena de Indias, Cicuco, Clemencia, Córdoba, El Carmen de Bolívar, El Guamo, Hatillo de Loba, Magangué, Mahates, Margarita, María La Baja, Mompós, Pinillos, San Cristobal, San Estanislao, San Fernando, San Jacinto, San Jacinto del Cauca, San Juan Nepomuceno, San Pablo, Santa Catalina, Santa Rosa, Santa Rosa del Sur, Simití, Soplaviento, Talaigua Nuevo, Turbaco, Turbana, Villanueva, Zambrano.</p> <p>CESAR: Aguachica, Agustín Codazzi, Astrea, Becerrill, Bosconia, Chimichagua, Chiriguaná, Curumaní, El Copey, El Paso, González, La Jagua de Ibirico, La Paz, Manaure Balcón del Cesar, Pailitas, Pueblo Bello, Rio de Oro, San Alberto, San Diego, San Martín, Valledupar.</p> <p>CÓRDOBA: Ayapel, Buenavista, Canalete, Chima, Chinú, Ciénaga de Oro, Cotorra, La Apartada, Lorica, Los Córdoba, Momil, Montería, Moñitos, Planeta Rica, Pueblo Nuevo, Puerto Escondido, Purísima, Sahagún, San Andrés de Sotavento, San Antero, San Bernardo del Viento, Tuchín.</p> <p>LA GUAJIRA: Albania, Barrancas, Dibulla, Distracción, El Molino, Fonseca, Hato Nuevo, La Jagua Del Pilar, Maicao, Manaure, Riohacha, San Juan Del Cesar, Uribia, Urumita, Villanueva.</p> <p>MAGDALENA: Algarrobo, Aracataca, Ariguaní (El Difícil), Chivolo, Ciénaga, Concordia, El Banco, El Piñón, El Retén, Fundación, Guamal, Nueva Granada, Pedraza, Pijiño del Carmen, Pivijay, Plato, Remolino, Sabanas de San Angel, Salamina, San Sebastián de Buenavista, San Zenón, Santa Ana, Santa Bárbara de Pinto, Santa Marta, Sitionuevo, Tenerife, Zapayán.</p> <p>SUCRE: Buenavista, Caimito, Chalán, Colosó, Corozal, Coveñas, El Roble, Galeras, Guaranda, La Unión, Los Palmitos, Majagual, Morroa, Ovejas, Palmito, Sampués, San Benito Abad, San Juan de Betulia (Betulia), San Marcos, San Onofre, San Pedro, Sincé, Sincelejo, Sucre, Tolú, Tolviejo.</p>		

Especial atención en los Parques Nacionales Naturales Macuira, Cerro Pintao - Serranía del Perijá, Ciénaga Grande de Santa Marta, Sierra Nevada de Santa Marta.

REGIÓN ORINOQUÍA	SITIOS PARA LOS CUALES SE GENERA LA ALERTA	ALERTA ROJA
<p>ARAUCA: Arauca, Arauquita, Cravo Norte, Fortul, Puerto Rondón, Saravena, Tame.</p> <p>CASANARE: Hato Corozal, La Salina, Nunchía, Paz de Ariporo, Pore, Sácama, Trinidad.</p> <p>VICHADA: Puerto Carreño.</p>		

Especial atención en los Parques Nacionales Naturales El Cocuy, El Tuparro

ALERTAS POR AMENAZAS DE INCENDIOS DE LA COBERTURA VEGETAL

ALERTA ROJA:

Amenaza Alta o muy alta de ocurrencia de incendios de la cobertura vegetal en zonas de bosques, cultivos y pastos, localizados en los siguientes municipios y sectores aledaños:

ALERTA NARANJA:

Amenaza moderada de ocurrencia de incendios de la cobertura vegetal en zonas de bosques, cultivos y pastos, localizados en los siguientes municipios y sectores aledaños:

REGIÓN ANDINA	SITIOS PARA LOS CUALES SE GENERA LA ALERTA	ALERTA ROJA
<p>ANTIOQUIA: Arboletes, Cáceres, Caucasia, Nechí, San Juan De Urabá.</p> <p>BOYACÁ: Boavita, Chita, Cuítiva, El Cocuy, Guicán, Jericó, La Uvita, San Mateo, Sativanorte, Soatá, Socotá, Susacón.</p> <p>CAUCA: Páez (Belalcázar),</p> <p>CUNDINAMARCA: Agua de Dios, Albán, Anapoima, Anolaima, Apulo, Arbeláez, Beltrán, Bojacá, Cabrera, Cachipay, Chipaque, El Colegio, El Rosal, Facatativá, Fusagasugá, Girardot, Granada, Guataquí, Jerusalén, La Mesa, La Vega, Madrid, Mosquera, Nariño, Nilo, Pandi, Pasca, Pulí, Quipile, San Antonio de Tequendama, San Bernardo, San Francisco, Sasaima, Sibaté, Sylvania, Soacha, Subachoque, Supatá, Tena, Tibacuy, Tocaima, Venecia, Viotá, Zipacón.</p> <p>HUILA: Aipe, Baraya, Villavieja.</p> <p>NARIÑO: Arboleda (Berruecos), Buesaco, Chachaguí, Consacá, El Peñol, El Tambo, La Cruz, La Florida, Linares, Mallama (Piedrancha), Nariño, Samaniego, Santa Cruz (Guachavés), Túquerres.</p> <p>NORTE DE SANTANDER: Ábrego, Arboledas, Bochalema, Bucarasica, Cáchira, Cácosta, Chinácota, Chitagá, Convención, Cúcuta, Cucutilla, Durania, El Carmen, El Tarra, El Zulia, Gramalote, Hacarí, Herrán, La Playa, Los Patios, Mutiscua, Ocaña, Pamplona, Pamplonita, Ragonvalia, Salazar, San Calixto, San Cayetano, Santiago, Sardinata, Silos, Teorama, Tibú, Toledo, Villa Caro, Villa del Rosario.</p> <p>SANTANDER: Barrancabermeja, Betulia, California, Cerrito, Charta, Chima, Floridablanca, Galán, Girón, Guaca, Hato, Lebrija, Málaga, Matanza, Palmar, Piedecuesta, Pinchote, Puerto Wilches, Rionegro, San José de Miranda, San Vicente de Chucurí, Simacota, Socorro, Suratá, Tona, Valle de San José, Vetas, Zapatoca.</p> <p>TOLIMA: Alpujarra, Alvarado, Ambalema, Anzoátegui, Ataco, Carmen de Apicalá, Casabianca, Chaparral, Coello, Coyaima, Cunday, Dolores, Flandes, Guamo, Herveo, Ibagué, Icononzo, Líbano, Melgar, Murillo, Natagaima, Ortega, Piedras, Planadas, Prado, Purificación, Rioblanco, Roncesvalles, Saldaña, San Luis, Suárez, Venadillo, Villahermosa, Villarrica.</p> <p>VALLE del CAUCA: Buga, Candelaria, El Cerrito, Florida, Ginebra, Guacarí, Palmira, Pradera, Tuluá.</p>		

Especial atención en los Parques Nacionales Naturales Pisba, Unidad Biogeográfica de Siscunci Oceta, Páramos de Guantiva, La Rusia, de Iguaque, Mamapacha y Bijagual, Rabanal, Santurbán – Arboledas, Parques Nacionales Naturales Tama, Mutiscua – Pamplona, Serranía de los Yariquíes y Cerro La Judía.

ALERTAS POR AMENAZAS DE INCENDIOS DE LA COBERTURA VEGETAL

ALERTA ROJA:

Amenaza Alta o muy alta de ocurrencia de incendios de la cobertura vegetal en zonas de bosques, cultivos y pastos, localizados en los siguientes municipios y sectores aledaños:

ALERTA NARANJA:

Amenaza moderada de ocurrencia de incendios de la cobertura vegetal en zonas de bosques, cultivos y pastos, localizados en los siguientes municipios y sectores aledaños:

REGIÓN CARIBE	SITIOS PARA LOS CUALES SE GENERA LA ALERTA	ALERTA NARANJA
<p>ATLÁNTICO: Manatí, Palmar de Varela, Ponedera, Sabanalarga, Santa Lucía, Swan. BOLÍVAR: Barranco de Loba. CESAR: La Gloria. CÓRDOBA: Cereté, San Carlos, San Pelayo. MAGDALENA: Cerro de San Antonio, Puebloviejo.</p>		

REGIÓN ANDINA	SITIOS PARA LOS CUALES SE GENERA LA ALERTA	ALERTA NARANJA
<p>BOYACÁ: Guateque, Guayatá, Labranzagrande, Rondón. CALDAS: La Merced, Manizales, Neira, Salamina. CAUCA: Bolívar, La Sierra, La Vega, Rosas, San Sebastián. CUNDINAMARCA: Cáqueza, Guayabal de Siquima, Nemocón, Ricaurte, San Juan de Rioseco, Sesquilé, Une. HUILA: Colombia, Iquira, Neiva, Palermo, Rivera, Santa María, Tello, Teruel. NARIÑO: San Pablo. NORTE DE SANTANDER: Labateca. QUINDÍO: Montenegro. SANTANDER: Málaga, San José De Miranda. TOLIMA: Armero (Guayabal), Espinal, Falan, Lérida, Santa Isabel. VALLE DEL CAUCA: Bugalagrande, Cali, Riofrío, Vijes, Yotoco, Yumbo, Zarzal.</p>		

REGIÓN ORINOQUÍA	SITIOS PARA LOS CUALES SE GENERA LA ALERTA	ALERTA NARANJA
<p>CASANARE: Orocué, San Luis de Palenque, Yopal.</p>		

ALERTAS METEOMARINA

MAR CARIBE

<p>ALERTA AMARILLA</p>	<p>POR VIENTO Y OLEAJE Se presentan algunas condiciones adversas en sectores del centro y oriente del Caribe colombiano que pueden afectar para la travesía en embarcaciones de poco calado, debido a vientos que alcanzarán intensidades entre los 15 – 20 nudos (27- 36 km/h), la altura del oleaje oscilará entre 2.0 – 4.0 metros. Por lo anterior, el IDEAM recomienda a pescadores, turistas y usuarios, consultar con las Capitanías de puerto antes de zarpar.</p>
<p>ALERTA AMARILLA</p>	<p>PLEAMAR Hasta el 24 de diciembre del presente año se espera una de las pleamares más significativas en el archipiélago de San Andrés, Providencia y Santa Catalina. Por lo anterior, se recomienda a habitantes costeros estar atentos a la evolución del fenómeno.</p>

OCÉANO PACÍFICO

<p>ALERTA NARANJA</p>	<p>POR TIEMPO LLUVIOSO En los sectores del centro y norte del Pacífico colombiano, cercanas al litoral, se prevé ocurrencia de lluvias con eventuales tormentas eléctricas aisladas. Por lo anterior, el IDEAM recomienda a pescadores, turistas y usuarios, consultar con las Capitanías de puerto antes de zarpar.</p>
------------------------------	--

°C: grados Celsius

m: metros

mm: milímetros

msnm: metros sobre nivel del mar

Km/h: kilómetros por hora

HLC: hora local colombiana

GOES: Geostationary Operational Environmental Satellites (Satélite Geoestacionario Operacional Ambiental).

GOES-16 es el designado GOES-Este, localizado en 75° W sobre el ecuador geográfico.

PNN: Parque Nacional Natural

SFF: Santuario de Fauna y Flora



ALERTA ROJA. PARA TOMAR ACCIÓN Advierte al Sistema Nacional de Gestión del Riesgo de Desastres sobre el peligro de un fenómeno y sus efectos adversos sobre la población. Se emite una alerta sólo cuando la identificación de un evento extraordinario indique la amenaza inminente y cuando la gravedad del fenómeno requiera atención prioritaria de los comités departamentales y locales.



ALERTA NARANJA. PARA PREPARARSE Indica la amenaza de un fenómeno. No implica riesgo inmediato por lo que es catalogado como un mensaje para informarse y prepararse. El aviso implica vigilancia continua ya que las condiciones son propicias para el desarrollo de un suceso natural.



ALERTA AMARILLA. PARA INFORMARSE Se emite cuando las condiciones hidrometeorológicas son favorables para la ocurrencia de un fenómeno natural y pueden aumentar el riesgo según los pronósticos. Por sus características, este nivel está encaminado a informar.

CONDICIONES NORMALES Indica que no existe ninguna clase de alerta para la región o zona mencionada.

YOLANDA GONZÁLEZ H. | Directora General

MERY E. FERNÁNDEZ P. | Jefe Oficina del Servicio de Pronósticos y Alertas

Profesionales de Turno:

Rodney POVEDA, Luis A.LÓPEZ, Zaida Y. PEÑA, María T. MARTÍNEZ, José L. RUALES, Yuli VELANDIA, Viviana C. CHIVATÁ, Julián D. URREA, Mauricio TORRES y Daniel USECHE.

<http://www.ideam.gov.co>

Correos electrónicos: servicio@ideam.gov.co, alertas@ideam.gov.co

Calle 25D # 96B – 70, Piso 3. Bogotá, D.C., Colombia.

Teléfono: 3075625 Ext. 1334–1336.

Síguenos en:

