

INFORME TÉCNICO DIARIO N° 351

El IDEAM comunica al Sistema Nacional de Gestión del Riesgo (SNGR) y al Sistema Nacional Ambiental (SINA).

Bogotá D. C., lunes 17 de diciembre de 2018.

Hora de actualización:
12:30 p.m.

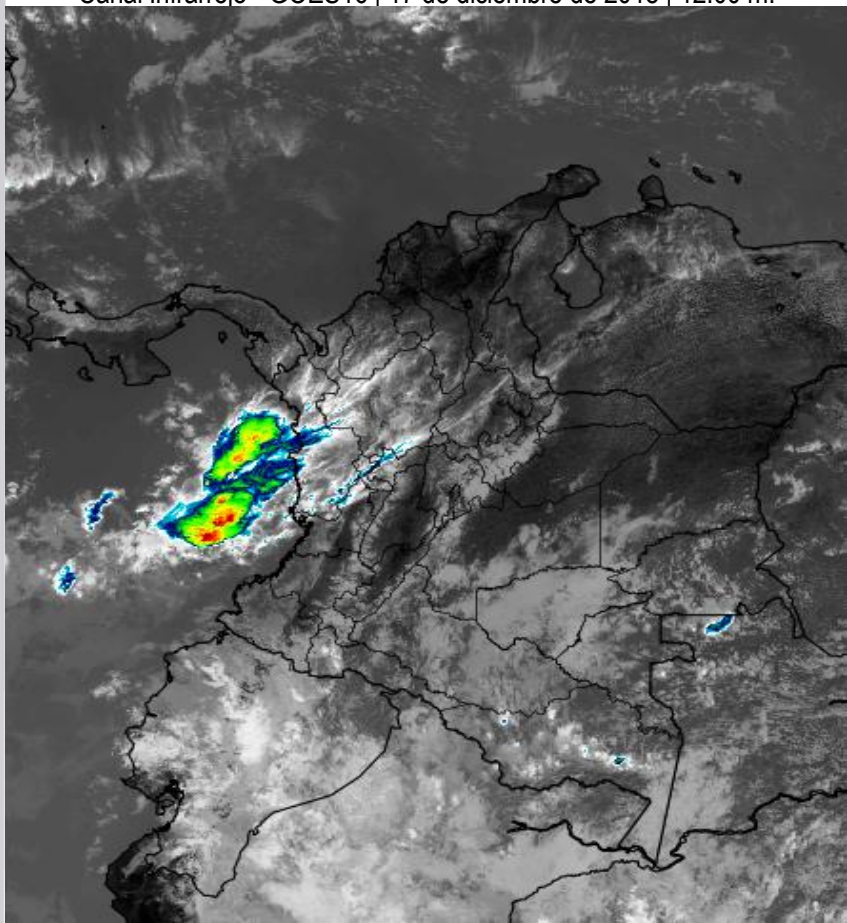
IMAGEN SATELITAL

Canal Infrarrojo - GOES16 | 17 de diciembre de 2018 | 12:00 m.

CONDICIONES HIDROMETEOROLÓGICAS ACTUALES

Continúa siendo característico el predominio de tiempo seco en amplios sectores del territorio nacional, destacándose particularmente ésta condición en las regiones Caribe y Orinoquia; las regiones Pacífica y Andina por el contrario registraron lluvias puntuales en sectores de Chocó, Antioquia y Caldas, respectivamente.

Condiciones propias de la temporada, asociadas con vientos entre moderados y fuertes, se siguen presentando en la zona marítima del Caribe colombiano y en la Orinoquia, lo cual significa cielos ligeramente nublados en dichas zonas.



Consulte todos los días el pronóstico del tiempo y las alertas hidrometeorológicas vigentes del IDEAM, en un formato de calidad. Alrededor de las 7:30 a. m. está a disposición del público en www.ideam.gov.co.

Se puede ver también en dispositivos móviles **AQUÍ**





LO MÁS DESTACADO

LLUVIAS REGISTRADAS EN LAS ÚLTIMAS 24 HORAS

- Gran parte del territorio nacional ha reportado tiempo seco durante las últimas 24 horas, muy soleado con elevadas temperaturas del aire especialmente en las regiones Caribe y Orinoquía y a lo largo de los valles interandinos. Las lluvias de mayor consideración registradas en las regiones Pacífica y Amazónica, alcanzando el mayor volumen en el municipio de **Medio San Juan (Chocó)** con **123,0 mm**.

ALERTA ROJA

- Por alta posibilidad de ocurrencia de incendios de la cobertura vegetal en zonas de bosques, cultivos y pastos localizadas en los departamentos de Atlántico, Bolívar, Cesar, Córdoba, La Guajira, Magdalena y Sucre, en la región Caribe; Arauca, Casanare, Meta y Vichada, en la Orinoquía; Antioquia, Boyacá, Caldas, Cauca, Cundinamarca, Huila, Nariño, Norte de Santander, Quindío, Santander, Tolima y Valle del Cauca, en la región Andina y Caquetá, en la Amazonia.
- Por alta probabilidad de deslizamientos de tierra detonados por lluvias, en sectores inestables o de ladera localizados en los municipios de El Tambo y López de Micay (Cauca) y Medio San Juan (Chocó).

ALERTA NARANJA

- Por niveles altos en el cauce principal y afluentes a la cuenca media y baja del río Atrato.
- Por probabilidad de crecientes súbitas en los ríos Baudó, Jella, Chocolatal, Guapi, Timbiquí, Saija, San Juan de Micay, Iscuandé, Tapaje y en la cuenca alta del río Atrato (Quito, Cabí y Andágueda).
- Por moderada probabilidad de deslizamientos de tierra detonados por lluvias, en sectores inestables o de alta pendiente localizados en los departamentos de Cauca, Chocó, Nariño y Valle del Cauca.
- Por moderada posibilidad de ocurrencia de incendios de la cobertura vegetal en zonas de bosques, cultivos y pastos localizadas en las regiones Andina, Amazonía, Caribe y Orinoquía.
- Por descensos significativos de las temperaturas mínimas del aire en los departamentos de Boyacá, Cundinamarca y Nariño.
- Por viento y oleaje en el centro y oriente del Caribe colombiano, especialmente aguas adentro, condición que representa amenaza para la travesía en embarcaciones de poco calado.

ALERTA AMARILLA

- Por niveles altos en el río Cauca entre Guaranda, Sucre y Achí, Bolívar y entre los municipios de Cali y Yotoco en Valle del Cauca y Canal del Dique.
- Por probabilidad de crecientes súbitas en los ríos Murrí, Sucio, San Juan, Dagua, Anchicayá, Naya, Yurumanguí, Cajambre, Mayorquín, Raposo, Palo, Molino, Sucio, Hondo, Sabanetas, Piendamó, Salado, Palacé, Ovejas, Quinamayo, Timba, Claro, Molinos, Paila, Tuluá, Morales, Guadalajara, Jamundí, Lili, Meléndez, Cañaveralejo, Desbaratado, Bugalagrande, Guachal, Guabas, Pescador, Las Cañas, Bolo, Fraile, Parraga, Amaime, Cerrito, Nima y Mira, incluidos sus afluentes.
- Por baja posibilidad de deslizamientos de tierra detonados por lluvias en sectores inestables o de alta pendiente, ubicados en las regiones Andina, Pacífica, Orinoquía y Amazonia.

PRONÓSTICO CONDICIONES METEOROLÓGICAS ESPECIALES

ÁREA DEL VOLCÁN GALERAS

A lo largo de la jornada se pronostica tiempo seco con cielo entre ligera y parcialmente nublado.

EL SERVICIO GEOLÓGICO COLOMBIANO reporta en nivel AMARILLO (III): CAMBIOS EN EL COMPORTAMIENTO DE LA ACTIVIDAD VOLCÁNICA. Lat:155 Lon:-77.37

ELEVACIÓN (pies)	DIRECCIÓN	VELOCIDAD	
		NUDOS	Km/h
10.000	SURESTE	5 - 10	9 - 18
18.000	SURESTE	10 - 15	18 - 27
24.000	SURESTE	5 - 10	9 - 18
30.000	NORESTE	0 - 5	0 - 9

ÁREA DEL VOLCÁN NEVADO DEL HUILA

Durante la jornada se prevé cielo ligermanente nublado y soleado.

EL SERVICIO GEOLÓGICO COLOMBIANO reporta en nivel AMARILLO (III): CAMBIOS EN EL COMPORTAMIENTO DE LA ACTIVIDAD VOLCÁNICA. Lat:2.92 Lon:-76.05

ELEVACIÓN (pies)	DIRECCIÓN	VELOCIDAD	
		NUDOS	Km/h
10.000	SURESTE	5 - 10	9 - 18
18.000	SURESTE	10 - 15	18 - 27
24.000	SURESTE	5 - 10	9 - 18
30.000	NORESTE	0 - 5	0 - 9

ÁREA DEL VOLCÁN CERRO MACHÍN

A lo largo de la jornada se estima cielo parcialmente cubierto con predominio de tiempo seco.

EL SERVICIO GEOLÓGICO COLOMBIANO reporta en nivel AMARILLO (III): CAMBIOS EN EL COMPORTAMIENTO DE LA ACTIVIDAD VOLCÁNICA. Lat:4.80 Lon:-75.62

ELEVACIÓN (pies)	DIRECCIÓN	VELOCIDAD	
		NUDOS	Km/h
10.000	SUR-SURESTE	0 - 5	0 - 9
18.000	SURESTE	5 - 10	9 - 18
24.000	SURESTE	5 - 10	9 - 18
30.000	NORESTE	5 - 10	9 - 18

ÁREA DEL VOLCÁN NEVADO DEL RUIZ

A lo largo de la jornada se pronostica tiempo seco con cielo entre ligera y parcialmente nublado.

EL SERVICIO GEOLÓGICO COLOMBIANO reporta en nivel AMARILLO (III): CAMBIOS EN EL COMPORTAMIENTO DE LA ACTIVIDAD VOLCÁNICA. Lat:4.89 Lon:-75.32

ELEVACIÓN (pies)	DIRECCIÓN	VELOCIDAD	
		NUDOS	Km/h
10.000	SURESTE	0 - 5	0 - 9
18.000	SURESTE	5 - 10	9 - 18
24.000	SURESTE	5 - 10	9 - 18
30.000	NORESTE	5 - 10	9 - 18

ÁREA DEL COMPLEJO VOLCÁNICO CHILES-CERRO NEGRO DE MAYASQUER

En las horas de la mañana se prevé tiempo seco. Después del mediodía se incrementará la nubosidad con precipitaciones ligeras y ocasionales.

EL SERVICIO GEOLÓGICO COLOMBIANO reporta en nivel AMARILLO (III): CAMBIOS EN EL COMPORTAMIENTO DE LA ACTIVIDAD VOLCÁNICA. Lat:0.81-Lon:77.93 Lat:0.76 Lon:-77.95

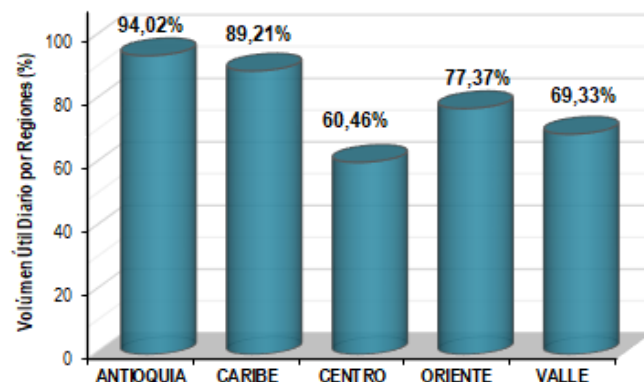
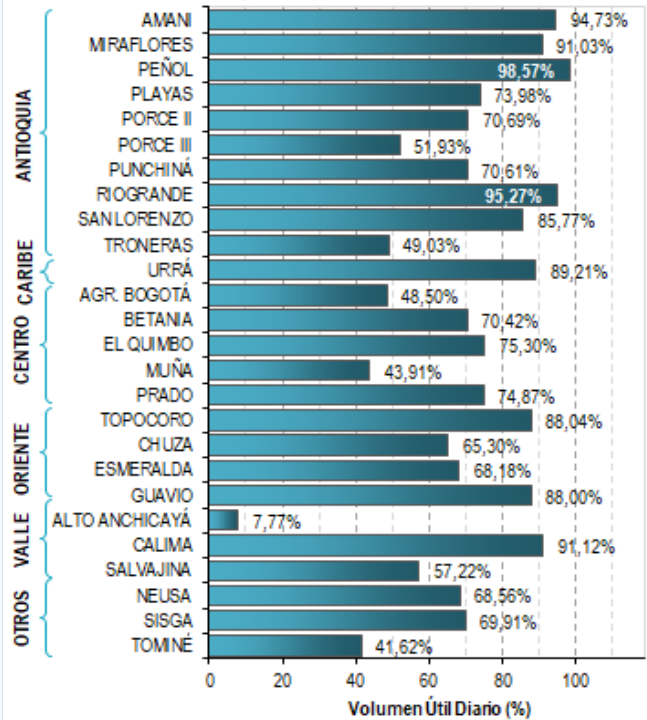
ELEVACIÓN (pies)	DIRECCIÓN	VELOCIDAD	
		NUDOS	Km/h
10.000	ESTE	5 - 10	9 - 18
18.000	SURESTE	10 - 15	18 - 27
24.000	SURESTE	5 - 10	9 - 18
30.000	NORESTE	0 - 5	18 - 27

ESTADO DE LOS EMBALSES

A continuación se relaciona el volumen útil diario de los principales embalses del país (expresado en porcentaje), de acuerdo con la información reportada por XM S.A. E.S.P en la siguiente dirección electrónica: <http://ido.xm.com.co/ido/SitePages/hidrologia.aspx?q=reservas>

VOLUMEN ÚTIL DIARIO EN LOS PRINCIPALES EMBALSES DEL PAÍS

Domingo, 16 de diciembre de 2018



Para estar informado diariamente de lo que pasa con el **pronóstico del tiempo y las alertas.**

Síguenos en Twitter
@IDEAMColombia



PRECIPITACIONES

A continuación se relacionan los municipios donde en las últimas 24 horas se registraron precipitaciones iguales o superiores a 10.0 mm.

Se aclara que las precipitaciones indicadas en los municipios, realmente corresponden a aquellos puntos en los cuales el IDEAM tiene estaciones de monitoreo, pero no necesariamente quiere decir que el dato corresponda a las lluvias que se presentaron directamente sobre el área urbana en donde se concentra la mayor población. En ocasiones la estación sobre la cual se destaca el mayor valor de precipitación, a pesar de pertenecer al municipio, puede quedar alejada del centro poblado principal.

DEPARTAMENTO	MUNICIPIO
AMAZONAS	El Encanto (35,4) y La Chorrera (22,5).
BOYACA	Pauna (11,7).
CALDAS	Samaná (18,0).
CAUCA	López de Micay (93,0).
CHOCO	Medio San Juan (123,0) , Quibdó-Aeropuerto (46,3), Istmina (35,0) y Lloró (17,0).
NARIÑO	Barbacoas (18,5), San Andrés De Tumaco (12,4) y Francisco Pizarro (11,0).
TOLIMA	San Sebastián De Mariquita (44,0).

Para estar informado diariamente de lo que pasa con el **pronóstico del tiempo y las alertas.**

Síguenos en Twitter
@IDEAMColombia



TEMPERATURAS MÁXIMAS

A continuación se relacionan los municipios donde en las últimas 24 horas se registraron temperaturas iguales o superiores a 35.0 °C.

Se aclara que las temperaturas indicadas en los municipios, realmente corresponden a aquellos puntos en los cuales el IDEAM tiene estaciones de monitoreo, pero no necesariamente quiere decir que el dato corresponda a las temperaturas que se presentaron directamente sobre el área urbana en donde se concentra la mayor población. En ocasiones la estación sobre la cual se destaca el mayor valor de temperatura, a pesar de pertenecer al municipio, puede quedar alejada del centro poblado principal.

DEPARTAMENTO	MUNICIPIO
ANTIOQUIA	Valparaiso (Fredonia) (35,0).
BOLIVAR	Zambrano (36,2), María La Baja (35,2) y El Carmen De Bolívar (35,0).
CESAR	Bosconia (37,6) , Agustín Codazzi-Motilonia (37,0), Valledupar-Villa Rosa (36,2), Valledupar-Aeropuerto (35,6), Agustín Codazzi-Hda. Centenario (35,2) y Valledupar-El Callao (35,0).
CORDOBA	Montería-Aeropuerto (35,4) y Ciénaga De Oro (35,0).
CUNDINAMARCA	Jerusalén (37,6) .
HUILA	Villavieja (38,6) y Neiva-Aeropuerto (35,2).
LA GUAJIRA	Manaure (35,4).
MAGDALENA	Pivijay (35,2) y Santa Marta-Aeropuerto (35,0).
SANTANDER	Capitanejo (35,4).
TOLIMA	Ambalema (36,4), Guamo (35,4), Armero (35,2) y Saldaña (35,0).

ALERTA POR DESCENSOS SIGNIFICATIVOS DE LAS TEMPERATURAS MÍNIMAS DEL AIRE

En las últimas horas, se han presentado condiciones meteorológicas propicias para la ocurrencia de descensos significativos de la temperatura del aire, especialmente en municipios que históricamente han sido más vulnerables a la ocurrencia del fenómeno. A continuación, se relacionan los municipios en donde se registraron temperaturas iguales o menores a 5.0 °C en las últimas 24 horas :

REGIÓN ANDINA	
SITIOS PARA LOS CUALES SE GENERA LA ALERTA	
ALERTA NARANJA	<p>BOYACÁ: Sogamoso (4,6), Cerinza (2,4) y Saboya (3,2).</p> <p>CUNDINAMARCA: Bogotá-El Dorado (3,2), Mosquera (2,0) y Facatativá (2,0).</p> <p>NARIÑO: Ipiales–Aeropuerto (4,0).</p>

Se recomienda a los agricultores, ganaderos y floricultores de las zonas mencionadas, mantenerse atentos a la evolución de las condiciones meteorológicas, pues no se descarta la posibilidad de un descenso de la temperatura por debajo de los cero grados Celsius.



PRONÓSTICO METEOROLÓGICO



Lunes 17 y martes 18 de diciembre de 2018

REGIÓN	PRONÓSTICO
SABANA DE BOGOTÁ	<p>LUNES: Durante la tarde el cielo entre ligera y parcialmente nublado con condiciones secas predominantes. Para la noche, las condiciones predominantes serán secas, con cielo entre ligera y parcialmente nublado.</p> <p>MARTES: Durante la madrugada, se estiman condiciones secas con cielo ligera o parcialmente nublado. En la mañana, se prevé cielo parcialmente nublado con predominio de tiempo seco y soleado. Para la tarde, cielo parcialmente nublado y predominio de tiempo seco. Durante la noche, se estima nubosidad variable con baja posibilidad de lloviznas y/o lluvias ligeras sobre el norte y occidente de la capital.</p>
CARIBE	<p>LUNES: En horas de la tarde cielo parcialmente cubierto con persistencia de tiempo seco; probabilidad de lluvias locales al suroccidente y sur de Córdoba. Probabilidad de elevadas temperaturas del aire. Para la noche se estima tiempo seco en la mayor parte de la región; el cielo estará entre ligera y parcialmente nublado. Probables precipitaciones en el sur de Córdoba.</p> <p>MARTES: En gran parte de la región se prevén condiciones secas con posibilidad de altas temperaturas del aire y el cielo entre ligera y parcialmente nublado.</p>
ARCHIPIÉLAGO DE SAN ANDRÉS, PROVIDENCIA Y SANTA CATALINA	<p>LUNES: Para la tarde en el área se prevé tiempo seco con cielo entre ligera y parcialmente nublado. En horas nocturnas persistirán las condiciones secas con escasa nubosidad.</p> <p>MARTES: En el archipiélago de San Andrés, Providencia y Santa Catalina se advierte cielo entre ligera y parcialmente nublado con predominio de tiempo seco durante la jornada.</p>
MAR CARIBE	<p>LUNES: En el área marítima colombiana se estiman condiciones secas con cielo entre despejado y parcialmente cubierto. La intensidad del viento en el centro del área marítima alcanzará velocidades entre moderadas y fuertes.</p> <p>MARTES: En la mayor parte de la zona marítima nacional predominará el tiempo seco con pocas nubes y vientos entre moderados y fuertes especialmente en alta mar.</p>
ANDINA	<p>LUNES: Durante la tarde se estima cielo parcialmente nublado con predominio de tiempo seco en amplios sectores de la región; eventuales precipitaciones dispersas al norte de Cauca y en el oriente de Nariño. Lluvias ocasionales en Caldas y sur de Antioquia. Para la noche se prevé cielo parcialmente nublado y tiempo seco predominante; sin embargo, son probables precipitaciones puntuales al occidente de Cauca y Valle del Cauca, así como al sur de Antioquia.</p> <p>MARTES: En la mayor parte de la región predominará el tiempo seco con nubosidad variada. Son probables lluvias esporádicas en zonas del occidente de Antioquia, Caldas y Risaralda, al igual que en las montañas del sur de la región.</p>

Planeando tu día? Descarga YA y conoce...



Consúltalo a diario y únete a la Cultura del Pronóstico del IDEAM

Disponible para  



PRONÓSTICO METEOROLÓGICO



Lunes 17 y martes 18 de diciembre de 2018

REGIÓN	PRONÓSTICO
INSULAR PACÍFICO	<p>LUNES: En Malpelo son posibles algunas lloviznas en las primeras horas de la jornada. En Gorgona se prevé cielo entre parcial y mayormente nublado con lluvias en la madrugada, mañana y luego por la noche.</p> <p>MARTES: Para Gorgona cielo mayormente nublado a lo largo de la jornada con precipitaciones en la madrugada e inicios de la mañana y luego al finalizar la tarde y por la noche. En Malpelo tiempo seco.</p>
PACÍFICO	<p>LUNES: En el transcurso de la tarde se prevé cielo mayormente nublado; precipitaciones ocasionales en zonas de norte de Chocó, Nariño y Cauca. Probabilidad de tormentas eléctricas. Durante la noche se estima cielo mayormente nublado con probabilidad precipitaciones fuertes dispersas. Las más intensas sobre el occidente de Cauca, Nariño y en el sur de Chocó. Posibles tormentas eléctricas.</p> <p>MARTES: Se mantendrán las condiciones de cielo entre parcial y mayormente cubierto; lluvias en zonas de Valle del Cauca, Cauca y Nariño. Posibles descargas eléctricas.</p>
OCÉANO PACÍFICO	<p>LUNES: Se estima cielo mayormente cubierto en el área con lluvias en zonas aledañas a la costa, las más intensas en el centro y sur. No se descarta actividad eléctrica.</p> <p>MARTES: En el Pacífico colombiano se prevé cielo mayormente cubierto con precipitaciones en varios sectores, especialmente enfrente de la costa de Cauca, Valle del Cauca y Nariño. Posibles tormentas eléctricas.</p>
ORINOQUIA	<p>LUNES: Para la tarde se mantendrán las condiciones secas en el área con posibilidad de altas temperaturas del aire. Durante la noche se prevé poca nubosidad con predominio de tiempo seco.</p> <p>MARTES: Es previsto que prevalezcan las condiciones secas en gran parte de la región con cielo ligeramente cubierto. No se descartan algunas lloviznas hacia el sur de Meta y de Vichada.</p>
AMAZONIA	<p>LUNES: Durante la tarde Se pronostica en la tarde cielo parcialmente nublado con predominio de tiempo seco y probabilidad de lluvias sectorizadas; las más significativas al oriente y norte de Amazonas y en el centro y sur de Vaupés y Guainía. No se descarta actividad eléctrica. Para la noche se estima cielo con nubosidad parcial y tiempo seco; eventuales precipitaciones dispersas en el occidente, centro y norte de Amazonas, oriente de Vaupés y sur de Guainía.</p> <p>MARTES: En la mayor parte de la región se pronostica cielo mayormente nublado. Lluvias entre ligeras y moderadas en sectores de Amazonas, Vaupés, Guainía y en el occidente de Caquetá y Putumayo.</p>

Planeando tu día? Descarga YA y conoce...



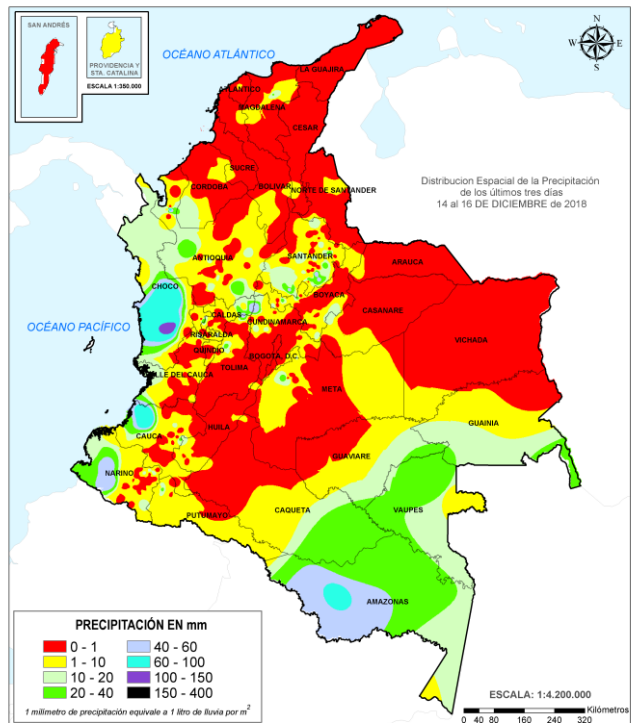
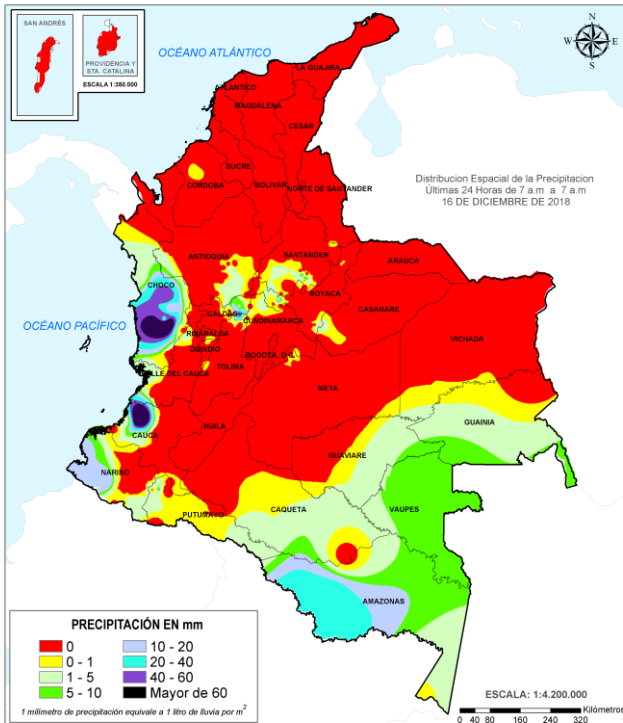
Consúltalo a diario y únete a la Cultura del Pronóstico del IDEAM

Disponible para  

MAPAS DE PRECIPITACIÓN

Precipitación diaria: desde las 7:00 a.m. del día domingo 16 hasta las 7:00 a.m. del día lunes 17 de diciembre de 2018.

Precipitación últimos 3 días: desde las 7:00 a.m. del día viernes 14 hasta las 7:00 a.m. del día lunes 17 de diciembre de 2018.



ALERTAS VIGENTES E INFORMACIÓN ADICIONAL

Para mayor información sobre el pronóstico del estado del tiempo, informes técnicos diarios, comunicados especiales, mapas diarios de temperaturas máximas y mínimas e información diaria de precipitación se sugiere consultar los siguientes enlaces:

- [MAPA DIARIO DE TEMPERATURA MÁXIMA.](#)
- [MAPA DIARIO DE TEMPERATURA MÍNIMA.](#)

ALERTAS POR NIVELES DE LOS RÍOS

REGIÓN CARIBE	SITIOS PARA LOS CUALES SE GENERA LA ALERTA	ALERTA NARANJA
<p>NIVELES ALTOS EN EL CAUCE PRINCIPAL Y AFLUENTES DE LA CUENCA MEDIA Y BAJA DEL RÍO ATRATO. Se mantiene esta alerta dado que persisten los niveles altos en los afluentes de la cuenca media y baja del río Atrato; especialmente, en los ríos Bojayá, Bebaramá, Napipí, Opogadó, Salaqui, Cacarica, entre otros aportantes directos al cauce principal del río Atrato. Así mismo persisten los niveles altos sobre el río Atrato en el tramo entre Vigía del Fuerte y Riosucio, se resaltan las afectaciones por inundaciones que se han presentado en las poblaciones ribereñas de Medio Atrato, Bojayá, Carmen del Darién y Riosucio.</p> <p>PROBABILIDAD DE CRECIENTES SÚBITAS EN LA CUENCA ALTA DEL RÍO ATRATO. Se mantiene ésta alerta debido a que se prevé continúen las fluctuaciones moderadas en el nivel del río Atrato y sus afluentes en la cuenca alta, especialmente los ríos Quito, Cabí y Andágueda, entre otros. Se resalta la ocurrencia de inundaciones en el municipio de Quibdó por el desbordamiento de la quebrada La Yesca.</p>		

REGIÓN PACÍFICO	SITIOS PARA LOS CUALES SE GENERA LA ALERTA	ALERTA NARANJA
<p>SE PREVÉN CRECIENTES SÚBITAS EN LOS RÍOS BAUDÓ Y DIRECTOS AL OCÉANO PACÍFICO. Se prevén incrementos súbitos en el nivel de los ríos que vierten sus aguas al Océano Pacífico, particularmente en los ríos Baudó, Jella y Chocolatal (Municipio de Bahía Solano).</p> <p>PROBABILIDAD DE INCREMENTOS SÚBITOS EN LOS NIVELES DE LOS RÍOS DEL LITORAL DEL DEPARTAMENTO DEL CAUCA Y NARIÑO. Se mantiene esta alerta dada la probabilidad de crecientes súbitas en los ríos Guapi, Timbiquí, Saija y San Juan de Micay, ubicados en el occidente del departamento de Cauca, así como para las cuencas de los ríos Iscuandé y Tapaje en el departamento de Nariño.</p> <p>PROBABILIDAD DE CRECIENTES SÚBITAS EN EL RÍO SIPÍ. Se eleva el nivel de esta alerta dado el incremento súbito en los niveles del río Sipí, a la altura del municipio del mismo nombre.</p>		

ALERTAS POR NIVELES DE LOS RÍOS

REGIÓN CARIBE	SITIOS PARA LOS CUALES SE GENERA LA ALERTA	ALERTA AMARILLA
<p>NIVEL ALTO EN LA CUENCA BAJA DEL RÍO CAUCA. Aunque continúa la tendencia sostenida al descenso en los niveles del río Cauca, se mantiene esta alerta por niveles altos entre los municipios de Guaranda (Sucre) y Achí (Bolívar).</p> <p>NIVELES ALTOS EN EL CANAL DEL DIQUE. Se mantienen altos los niveles en el Canal del Dique, con valores en el rango de altos históricos para la época.</p> <p>PROBABILIDAD DE CRECIENTE SÚBITAS EN APORTANTES A LA CUENCA DEL RÍO ATRATO (DEPARTAMENTO DE ANTIOQUIA). Continúa esta alerta dada la probabilidad de incrementos en el nivel de los ríos Murri (municipio de Urrao) y río Sucio (municipios de Dabeiba y Mutatá), los cuales drenan al río Atrato en su cuenca media y baja.</p>		

REGIÓN PACÍFICO	SITIOS PARA LOS CUALES SE GENERA LA ALERTA	ALERTA AMARILLA
<p>PROBABILIDAD DE CRECIENTES SÚBITAS EN LA CUENCA DEL RÍO SAN JUAN. Se mantiene esta alerta dado que se prevé continúen las fluctuaciones moderadas en el nivel río San Juan y sus afluentes a lo largo de toda la cuenca, especialmente en los ríos Tamaná, Condoto, Cajón, Capoma, Calima y Munguidó, entre otros, en los municipios de Tadó, Santa Rita, Sipí, Medio San Juan y litoral de San Juan.</p> <p>PROBABILIDAD DE CRECIENTES SÚBITAS EN LOS RÍOS DEL LITORAL DEL VALLE DEL CAUCA. Se mantiene la probabilidad de incrementos súbitos en el nivel de los ríos Dagua, Anchicayá, Naya, Yurumanguí, Cajambre, Mayorquín y Raposo, entre otros que vierten sus aguas la Océano Pacífico en el departamento de Valle del Cauca.</p> <p>PROBABILIDAD DE INCREMENTOS MODERADOS EN EL NIVEL DEL RÍO MIRA Y SUS AFLUENTES. Se prevé incrementos moderados en el nivel del río Mira y sus afluentes, a la altura del municipio de Tumaco (Nariño).</p>		

ALERTAS POR NIVELES DE LOS RÍOS

REGIÓN ANDINA	SITIOS PARA LOS CUALES SE GENERA LA ALERTA	ALERTA AMARILLA
<p>PROBABILIDAD DE CRECIENTES SÚBITAS EN AFLUENTES AL RÍO CAUCA EN EL DEPARTAMENTO DE CAUCA. Se mantiene esta alerta dada la probabilidad de ocurrencia de incrementos súbitos en el nivel de los ríos Palo, Molino, Sucio, Hondo, Sabanetas, Piendamó, Salado, Palacé, Ovejas, Quinamayo, Timba y entre otros aportantes a la cuenca alta del río Cauca.</p> <p>PROBABILIDAD DE CRECIENTES SÚBITAS EN AFLUENTES AL RÍO CAUCA EN EL DEPARTAMENTO DE VALLE DEL CAUCA. Se mantiene esta alerta dada la probabilidad de ocurrencia de incrementos súbitos en el nivel de los ríos Claro, Molinos, Paila, Tuluá, Morales, Guadalajara, Jamundí, Lili, Meléndez, Cañaveralejo, Desbaratado, Bugalagrande, Guachal, Guabas, Pescador y las Cañas, así como para los ríos que atraviesan la ciudad de Cali, tales como Bolo, Fraile, Parraga, Amaime y sus aportantes como el río Cerrito y río Nima, entre otros aportantes al río Cauca en el departamento de Valle del Cauca.</p> <p>NIVELES ALTOS EN EL RÍO CAUCA DESDE DE CALI HASTA EL MUNICIPIO DE YOTOCO. El río Cauca presenta niveles altos desde la estación hidrológica Hormiguero (Cali) hasta la estación Mediacanoa (municipio de Yotoco – Valle del Cauca).</p>		

ALERTAS POR AMENAZAS DE DESLIZAMIENTO

ALERTA ROJA:

Amenaza alta a muy alta por deslizamientos de tierra detonados por lluvias, localizados en los siguientes municipios:

ALERTA NARANJA:

Amenaza moderada por deslizamientos de tierra detonados por lluvias, localizados en los siguientes municipios:

REGIÓN PACÍFICO	SITIOS PARA LOS CUALES SE GENERA LA ALERTA	ALERTA ROJA
-----------------	--	-------------

CAUCA: El Tambo, López
CHOCÓ: Medio San Juan.

REGIÓN PACÍFICO	SITIOS PARA LOS CUALES SE GENERA LA ALERTA	ALERTA NARANJA
-----------------	--	----------------

CAUCA: Argelia, Guapi, Timbiquí.
CHOCÓ: Alto Baudó (Pie De Pato), Bajo Baudó (Pizarro), Condoto, El Cantón Del San Pablo (Managrú), Istmina, Lloró, Medio Baudó (Boca De Pepé), Nóvita, Nuquí, Quibdó, Rio Iró (Santa Rita), Rio Quito (Paimadó), Tadó.
NARIÑO: Barbaças, Cumbitara, El Charco, La Llanada, Los Andes (Sotomayor), Mallama (Piedrancha), Ricaurte, Samaniego, Santa Bárbara (Iscuandé).
VALLE DEL CAUCA: Buenaventura.

REGIÓN ANDINA	SITIOS PARA LOS CUALES SE GENERA LA ALERTA	ALERTA AMARILLA
---------------	--	-----------------

ANTIOQUIA: Abejorral, Abriaquí, Amagá, Amalfi, Andes, Angelópolis, Anorí, Armenia, Belmira, Betulia, Briceño, Caicedo, Caldas, Campamento, Caracolí, Caramanta, Ciudad Bolívar, Concordia, Dabeiba, Ebéjico, Fredonia, Frontino, Heliconia, Ituango, La Unión, Maceo, Medellín, Montebello, Nariño, Olaya, Puerto Berrío, Puerto Nare, Puerto Triunfo, Remedios, Sabanalarga, Salgar, San Carlos, San Francisco, San Jerónimo, San Luis, San Pedro De Los Milagros, Santa Bárbara, Santa Fe De Antioquia, Segovia, Sonsón, Sopetrán, Tarazá, Titiribí, Toledo, Uramita, Urrao, Valdivia, Venecia, Yalí, Yarumal, Yolombó, Zaragoza.
BOYACÁ: Almeida, Aquitania, Betéitiva, Buenavista, Campohermoso, Chinavita, Chivor, Coper, Corrales, Covarachía, Gámeza, Garagoa, La Victoria, Macanal, Maripí, Miraflores, Mongua, Monquirá, Muzo, Otanche, Pachavita, Páez, Pajarito, Pauna, Paz De Rio, Puerto Boyacá, Quípama, Saboyá, San Eduardo, San José De Pare, San Luis De Gaceno, San Pablo De Borbur, Santana, Socha, Tasco, Tibaná, Tópaga.
CALDAS: Aguadas, Chinchiná, Filadelfia, La Merced, Manzanares, Marmato, Pácora, Pensilvania, Salamina, Samaná, Supia.
CUNDINAMARCA: Caparrapí, Carmen De Carupa, Chaguaní, Choachí, Cogua, El Peñón, Gachalá, Gachetá, Gama, Guaduas, Guayabetal, Gutiérrez, Junín, La Calera, La Palma, La Peña, Medina, Nimaima, Pacho, Paime, Quetame, San Cayetano, Sutatausa, Tausa, Topaipí, Ubalá, Vianí, Villagómez, Yacopí.
HUILA: Altamira, Guadalupe, La Plata, Pitalito, Saladoblanco, San Agustín, Suaza, Tarquí.

ALERTAS POR AMENAZAS DE DESLIZAMIENTO

ALERTA ROJA:

Amenaza alta a muy alta por deslizamientos de tierra detonados por lluvias, localizados en los siguientes municipios:

ALERTA NARANJA:

Amenaza moderada por deslizamientos de tierra detonados por lluvias, localizados en los siguientes municipios:

REGIÓN ANDINA	SITIOS PARA LOS CUALES SE GENERA LA ALERTA	ALERTA AMARILLA
<p>NORTE DE SANTANDER: Lourdes. QUINDÍO: Calarcá, Córdoba, Salento. RISARALDA: Santa Rosa De Cabal. SANTANDER: Aguada, Albania, Barbosa, Bucaramanga, Carcasí, Charalá, Chipatá, Concepción, Confines, Contratación, Coromoro, El Guacamayo, El Playón, Florián, Guavatá, Güepsa, La Belleza, La Paz, Landázuri, Macaravita, Mogotes, Oiba, Onzaga, Puente Nacional, San Andrés, San Benito, San Miguel, Santa Helena Del Opón, Sucre, Vélez. TOLIMA: Armero (Guayabal), Cajamarca, Falan, Fresno, Lérida, Palocabildo, Rovira.</p>		
REGIÓN PACÍFICO	SITIOS PARA LOS CUALES SE GENERA LA ALERTA	ALERTA AMARILLA
<p>CAUCA: Balboa, Buenos Aires, Caldono, Corinto, Inzá, Jambaló, La Sierra, La Vega, Miranda, Piendamó, Popayán, Santa Rosa, Santander De Quilichao, Silvia, Sotará (Paispamba), Suárez, Toribío. CHOCÓ: Bahía Solano (Mutis), Bojayá (Bellavista), El Carmen, Medio Atrato (Beté), San José Del Palmar, Sipí. NARIÑO: Albán (San José), Cumbal, Leiva, Magüí (Payán), San Bernardo, San Pedro De Cartago (Cartago), Tumaco. VALLE DEL CAUCA: El Dovio, Sevilla, Versailles.</p>		
REGIÓN ORINOQUIA	SITIOS PARA LOS CUALES SE GENERA LA ALERTA	ALERTA AMARILLA
<p>META: Acacías, Cubarral, Cumaral, Guamal, Restrepo, San Juanito. CASANARE: Chámeza, Monterrey, Recetor, Támara, Tauramena.</p>		
REGIÓN AMAZONIA	SITIOS PARA LOS CUALES SE GENERA LA ALERTA	ALERTA AMARILLA
<p>CAQUETÁ: Belén De Los Andaquíes, Morelia PUTUMAYO: Mocoa.</p>		

ALERTAS POR AMENAZAS DE DESLIZAMIENTO

ALERTA ROJA:

Amenaza alta a muy alta por deslizamientos de tierra detonados por lluvias, localizados en los siguientes municipios:

ALERTA NARANJA:

Amenaza moderada por deslizamientos de tierra detonados por lluvias, localizados en los siguientes municipios:

SECTORES VIALES IDENTIFICADOS CON POTENCIALIDAD DE DESLIZAMIENTOS de TIERRA, EN LOS CUALES GENERAN ALERTAS

DEPARTAMENTO	SECTOR VIAL
ANTIOQUIA	Medellín - Apartadó Medellín - Quibdó Santafé de Antioquia – Medellín Puente Aurrá - Medellín El Cinco – Fredonia. La Ye – Amagá – Angelópolis Rionegro – Medellín Autopista – Aquitania. Montebello – Versalles Medellín – San Pedro Medellin - Barroso
CALDAS	La Felisa - La Pintada Puente La Libertad – Fresno Manizales - Fresno
CAUCA	Mocoa - San Juan de Villalobos Munchique - Popayán Popayán - El Rosario Puerto Bello - San José del Fragua Timbío - El Tablón
CHOCÓ	Quibdó - La Mansa Río Pató (El Afirmado) Río Pató (El Afirmado) - La Ye (Las Animas) Santa Cecilia - Asia
QUINDIO	Armenia - La Línea Armenia-Pereira Calarcá - La Cabaña
RISARALDA	Armenia-Pereira
NARIÑO	Junín - Tuquerres Tumaco - Junín
VALLE del CAUCA	Buenaventura - Cruce Ruta 40 (Loboguerrero)

ALERTAS POR AMENAZAS DE INCENDIOS DE LA COBERTURA VEGETAL

ALERTA ROJA:

Amenaza Alta o muy alta de ocurrencia de incendios de la cobertura vegetal en zonas de bosques, cultivos y pastos, localizados en los siguientes municipios y sectores aledaños:

ALERTA NARANJA:

Amenaza moderada de ocurrencia de incendios de la cobertura vegetal en zonas de bosques, cultivos y pastos, localizados en los siguientes municipios y sectores aledaños:

REGIÓN CARIBE	SITIOS PARA LOS CUALES SE GENERA LA ALERTA	ALERTA ROJA
<p>ATLÁNTICO: Baranoa, Barranquilla, Galapa, Juan De Acosta, Luruaco, Malambo, Piojó, Polonuevo, Puerto Colombia, Repelón, Sabanagrande, Santo Tomás, Tubará, Usiacurí.</p> <p>BOLÍVAR: Achí, Arjona, Arroyohondo, Barranco De Loba, Calamar, Cantagallo, Cartagena De Indias, Cicuco, Clemencia, Córdoba, El Carmen De Bolívar, El Guamo, Hatillo De Loba, Magangué, Mahates, Margarita, María La Baja, Mompós, Montecristo, Pinillos, San Estanislao, San Fernando, San Jacinto, San Jacinto Del Cauca, San Juan Nepomuceno, San Pablo, Santa Catalina, Santa Rosa, Santa Rosa Del Sur, Simití, Talaigua Nuevo, Turbaco, Turbana, Villanueva, Zambrano.</p> <p>CESAR: Agustín Codazzi, Astrea, Becerrill, Bosconia, Chimichagua, Chiriguaná, Curumaní, El Copey, El Paso, González, La Jagua De Ibirico, La Paz, Manaure Balcón Del Cesar, Pailitas, Pueblo Bello, Rio De Oro, San Alberto, San Diego, San Martín, Valledupar.</p> <p>CÓRDOBA: Ayapel, Buenavista, Canalete, Cereté, Chima, Chinú, Ciénaga De Oro, Cotorra, La Apartada, Loricá, Los Córdoba, Momil, Montelíbano, Montería, Moñitos, Planeta Rica, Pueblo Nuevo, Puerto Escondido, Puerto Libertador, Purísima, Sahagún, San Andrés De Sotavento, San Antero, San Bernardo Del Viento, San Carlos, San Jose De Ure, San Pelayo, Tuchín.</p> <p>LA GUAJIRA: Albania, Barrancas, Dibulla, Distracción, El Molino, Fonseca, Hato Nuevo, La Jagua Del Pilar, Maicao, Manaure, Riohacha, San Juan Del Cesar, Uribia, Urumita, Villanueva.</p> <p>MAGDALENA: Algarrobo, Aracataca, Ariguaní (El Difícil), Chivolo, Ciénaga, Concordia, El Banco, El Piñón, El Retén, Fundación, Guamal, Nueva Granada, Pedraza, Pijiño Del Carmen, Pivijay, Plato, Remolino, Sabanas De San Angel, Salamina, San Sebastián De Buenavista, San Zenón, Santa Ana, Santa Bárbara De Pinto, Santa Marta, Sitionuevo, Tenerife, Zapayán.</p> <p>SUCRE: Buenavista, Caimito, Chalán, Colosó, Corozal, Coveñas, El Roble, Galeras, Guaranda, La Unión, Los Palmitos, Majagual, Morroa, Ovejas, Palmito, Sampués, San Benito Abad, San Juan De Betulia (Betulia), San Marcos, San Onofre, San Pedro, Sincé, Sincelejo, Sucre, Tolú, Toluviéjo.</p>		

Especial atención en los Parques Nacionales Naturales Macuira, Cerro Pintao - Serranía del Perijá, Ciénaga Grande de Santa Marta, Sierra Nevada de Santa Marta.

REGIÓN ORINOQUÍA	SITIOS PARA LOS CUALES SE GENERA LA ALERTA	ALERTA ROJA
<p>ARAUCA: Arauca, Arauquita, Cravo Norte, Fortul, Puerto Rondón, Saravena, Tame.</p> <p>CASANARE: Hato Corozal, La Salina, Nunchía, Orocué, Paz De Ariporo, Pore, Sácama, San Luis De Palenque, Trinidad, Yopal.</p> <p>META: La Macarena, Uribe.</p> <p>VICHADA: Puerto Carreño.</p>		

Especial atención en los Parques Nacionales Naturales El Cocuy, El Tuparro

ALERTAS POR AMENAZAS DE INCENDIOS DE LA COBERTURA VEGETAL

ALERTA ROJA:

Amenaza Alta o muy alta de ocurrencia de incendios de la cobertura vegetal en zonas de bosques, cultivos y pastos, localizados en los siguientes municipios y sectores aledaños:

ALERTA NARANJA:

Amenaza moderada de ocurrencia de incendios de la cobertura vegetal en zonas de bosques, cultivos y pastos, localizados en los siguientes municipios y sectores aledaños:

REGIÓN ANDINA	SITIOS PARA LOS CUALES SE GENERA LA ALERTA	ALERTA ROJA
<p>ANTIOQUIA: Arboletes, Cáceres, Caucaasia, Nechí, San Juan De Urabá.</p> <p>BOYACÁ: Boavita, Chita, Cuitiva, El Cocuy, Firavitoba, Guateque, Guayatá, Guicán, Iza, Jericó, La Uvita, Labranzagrande, Paipa, Pesca, Sáchica, Samacá, San Mateo, Santa Rosa De Viterbo, Sativanorte, Soatá, Socotá, Sogamoso, Somondoco, Susacón, Sutatenza, Toca, Tota, Turmequé, Tuta, úmbita, Ventaquemada, Villa De Leiva.</p> <p>CALDAS: Villamaría.</p> <p>CAUCA: Bolívar, Páez (Belalcázar), San Sebastián.</p> <p>CUNDINAMARCA: Agua De Dios, Albán, Anapoima, Anolaima, Apulo, Arbeláez, Beltrán, Bojacá, Cabrera, Cachipay, Cajicá, Chipaque, Chocontá, Cucunubá, El Colegio, El Rosal, Facatativá, Fusagasugá, Gachancipá, Girardot, Granada, Guachetá, Guasca, Guataquí, Guatavita, Guayabal De Síquima, Jerusalén, La Mesa, La Vega, Lenguazaque, Machetá, Madrid, Mosquera, Nariño, Nilo, Pandi, Pasca, Pulí, Quebradanegra, Quipile, San Antonio De Tequendama, San Bernardo, San Francisco, Sasaima, Sibaté, Sylvania, Soacha, Sopó, Subachoque, Suesca, Supatá, Tabio, Tena, Tibacuy, Tocaima, Tocancipá, Ubaté, útica, Venecia, Villapinzón, Viotá, Zipacón, Zipaquirá.</p> <p>HUILA: Aipe, Algeciras, Baraya, Colombia, Garzón, Gigante, íquira, Neiva, Palermo, Rivera, Santa María, Tello, Teruel, Villavieja.</p> <p>NARIÑO: Arboleda (Berruecos), Buesaco, Chachaguí, Consacá, El Peñol, El Tambo, La Cruz, La Florida, Linares, Nariño, Santa Cruz (Guachavés), Túquerres.</p> <p>NORTE DE SANTANDER: Ábrego, Arboledas, Bochalema, Cáchira, Cácosta, Chinácota, Chitagá, Convención, Cúcuta, Cucutilla, Durania, El Carmen, El Zulia, Hacarí, Herrán, La Playa, Los Patios, Mutiscua, Ocaña, Pamplona, Pamplonita, Ragonvalia, Salazar, San Calixto, Sardinata, Silos, Teorama, Tibú, Toledo, Villa Caro.</p> <p>QUINDÍO: La Tebaida, Montenegro.</p> <p>SANTANDER: Barrancabermeja, Betulia, California, Cerrito, Charta, Chima, Floridablanca, Galán, Girón, Guaca, Hato, Lebrija, Matanza, Palmar, Piedecuesta, Pinchote, Puerto Wilches, Rionegro, San Vicente De Chucurí, Simacota, Socorro, Suratá, Tona, Valle De San José, Vetas, Zapatoca.</p> <p>TOLIMA: Alpujarra, Alvarado, Ambalema, Anzoátegui, Ataco, Carmen De Apicalá, Chaparral, Coello, Coyaima, Cunday, Dolores, Flandes, Guamo, Herveo, Ibagué, Icononzo, Melgar, Murillo, Natagaima, Ortega, Piedras, Planadas, Prado, Purificación, Rioblanco, Roncesvalles, Saldaña, San Luis, Suárez, Villarrica.</p> <p>VALLE del CAUCA: Buga, Bugalagrande, Caicedonia, Cali, Candelaria, Dagua, El Cerrito, Florida, Ginebra, Guacarí, La Cumbre, Palmira, Pradera, Restrepo, Riofrío, Trujillo, Tuluá, Vijes, Yotoco, Yumbo, Zarzal.</p>		

Especial atención en los Parques Nacionales Naturales Pisba, Unidad Biogeográfica de Siscunci Oceta, Páramos de Guantiva, La Rusia, de Iguaque, Mamapacha y Bijagual, Rabanal, Santurbán – Arboledas, Parques Nacionales Naturales Tama, Mutiscua – Pamplona, Serranía de los Yariguíes y Cerro La Judía.

ALERTAS POR AMENAZAS DE INCENDIOS DE LA COBERTURA VEGETAL

ALERTA ROJA:

Amenaza Alta o muy alta de ocurrencia de incendios de la cobertura vegetal en zonas de bosques, cultivos y pastos, localizados en los siguientes municipios y sectores aledaños:

ALERTA NARANJA:

Amenaza moderada de ocurrencia de incendios de la cobertura vegetal en zonas de bosques, cultivos y pastos, localizados en los siguientes municipios y sectores aledaños:

REGIÓN AMAZONÍA	SITIOS PARA LOS CUALES SE GENERA LA ALERTA	ALERTA ROJA
CAQUETÁ: Puerto Rico, San Vicente Del Caguán.		
REGIÓN CARIBE	SITIOS PARA LOS CUALES SE GENERA LA ALERTA	ALERTA NARANJA
CESAR: Aguachica. CÓRDOBA: Tierralta.		
REGIÓN ANDINA	SITIOS PARA LOS CUALES SE GENERA LA ALERTA	ALERTA NARANJA
<p>CALDAS: Manizales, Neira.</p> <p>CAUCA: Totoró.</p> <p>CUNDINAMARCA: Bogotá, D.C., Nemocón, San Juan De Rioseco, Sesquilé.</p> <p>NARIÑO: San Pablo.</p> <p>NORTE DE SANTANDER: Bucarasica, Gramalote, San Cayetano, Santiago, Villa Del Rosario.</p> <p>TOLIMA: Casabianca, Espinal, Líbano, Venadillo, Villahermosa.</p> <p>VALLE DEL CAUCA: Argelia, Bolívar, Calima (El Darién), El Cairo.</p>		
REGIÓN ORINOQUÍA	SITIOS PARA LOS CUALES SE GENERA LA ALERTA	ALERTA NARANJA
CASANARE: Aguazul.		

ALERTAS METEOMARINA

MAR CARIBE

<p>ALERTA NARANJA</p>	<p>POR VIENTO Y OLEAJE En sectores del centro y oriente del Caribe colombiano se mantendrá la amenaza para la travesía en embarcaciones de poco calado, debido a que los vientos alcanzarán intensidades entre los 20 – 25 nudos (27- 46 km/h) con posibilidad de rachas mayores, la altura del oleaje oscilará entre 2.0 – 4.0 metros. Por lo anterior, el IDEAM recomienda a pescadores, turistas y usuarios consultar con las Capitanías de puerto antes de zarpar.</p>
<p>ALERTA AMARILLA</p>	<p>PLEAMAR Desde el día 17 hasta el 24 de diciembre del presente año se espera una de las pleamares más significativas en el archipiélago de San Andrés, Providencia y Santa Catalina. Por lo anterior, se recomienda a habitantes costeros estar atentos a la evolución del fenómeno.</p>

OCÉANO PACÍFICO

<p>SIN ALERTA</p>	<p>CONDICIONES NORMALES.</p>
--------------------------	-------------------------------------

°C: grados Celsius

m: metros

mm: milímetros

msnm: metros sobre nivel del mar

Km/h: kilómetros por hora

HLC: hora local colombiana

GOES: Geostationary Operational Environmental Satellites (Satélite Geoestacionario Operacional Ambiental).

GOES-16 es el designado GOES-Este, localizado en 75° W sobre el ecuador geográfico.

PNN: Parque Nacional Natural

SFF: Santuario de Fauna y Flora



ALERTA ROJA. PARA TOMAR ACCIÓN Advierte al Sistema Nacional de Gestión del Riesgo de Desastres sobre el peligro de un fenómeno y sus efectos adversos sobre la población. Se emite una alerta sólo cuando la identificación de un evento extraordinario indique la amenaza inminente y cuando la gravedad del fenómeno requiera atención prioritaria de los comités departamentales y locales.



ALERTA NARANJA. PARA PREPARARSE Indica la amenaza de un fenómeno. No implica riesgo inmediato por lo que es catalogado como un mensaje para informarse y prepararse. El aviso implica vigilancia continua ya que las condiciones son propicias para el desarrollo de un suceso natural.



ALERTA AMARILLA. PARA INFORMARSE Se emite cuando las condiciones hidrometeorológicas son favorables para la ocurrencia de un fenómeno natural y pueden aumentar el riesgo según los pronósticos. Por sus características, este nivel está encaminado a informar.

CONDICIONES NORMALES Indica que no existe ninguna clase de alerta para la región o zona mencionada.

YOLANDA GONZÁLEZ H. | Directora General

MERY E. FERNÁNDEZ P. | Jefe Oficina del Servicio de Pronósticos y Alertas

Profesionales de Turno:

Luis A. LÓPEZ, Julie C. TOBÓN, Juan S. BARRIOS, María T. MARTÍNEZ, Albeiro FIGUEROA, Viviana C. CHIVATÁ, Araminta VEGA y Daniel USECHE.

<http://www.ideam.gov.co>

Correos electrónicos: servicio@ideam.gov.co, alertas@ideam.gov.co

Calle 25D # 96B – 70, Piso 3. Bogotá, D.C., Colombia.

Teléfono: 3075625 Ext. 1334–1336.

Síguenos en:

