

INFORME TÉCNICO

DIARIO N° 349

El IDEAM comunica al Sistema Nacional de Gestión del Riesgo (SNGR) y al Sistema Nacional Ambiental (SINA).

Bogotá D. C., sábado 15 de diciembre de 2018.

Hora de actualización:
12:00 m.



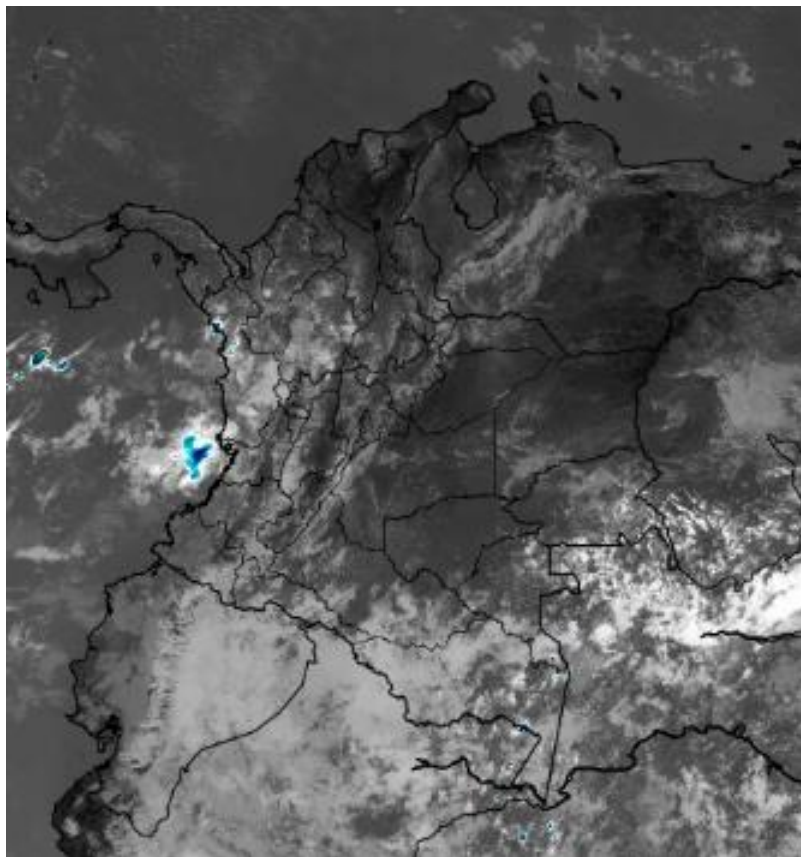
IDEAM
Instituto de Hidrología
Meteorología y
Estudios Ambientales
CII. 25D N° 96B-70

CONDICIONES HIDROMETEOROLÓGICAS ACTUALES

En las últimas horas se han dado condiciones de cielo parcialmente nublado y predominio de tiempo seco en varios sectores del país, salvo en zonas de Chocó, Valle del Cauca, Antioquia, Amazonas, Santander y Boyacá; en donde se registraron algunas lluvias y/o lloviznas. Para las próximas 24 horas se estima que las precipitaciones de mayor volumen se concentren en zonas de la región Pacífica y en el sur de la Amazonia. El resto del territorio nacional con nubosidad variada y predominio de tiempo seco.

IMAGEN SATELITAL

Canal Infrarrojo - GOES16 | 15 de diciembre de 2018 | 11:00 a. m.



Consulte todos los días el pronóstico del tiempo y las alertas hidrometeorológicas vigentes del IDEAM, en un formato de calidad. Alrededor de las 7:30 a. m. está a disposición del público en www.ideam.gov.co.

Se puede ver también en dispositivos móviles **AQUÍ**





LO MÁS DESTACADO

LLUVIAS REGISTRADAS EN LAS ÚLTIMAS 24 HORAS

- En las últimas 24 horas se presentó un descenso considerable de las precipitaciones, las cuales se concentraron en las regiones Andina y Amazonia. El mayor volumen se presentó en el municipio de **Puerto Salgar (Cundinamarca)**, con **58.5 mm**.

ALERTA ROJA

- Por alta posibilidad de ocurrencia de incendios de la cobertura vegetal en zonas de bosques, cultivos y pastos localizados amplios sectores de la región Caribe, y en algunos municipios de los departamentos de Santander, Norte de Santander, Boyacá, Cundinamarca, Tolima, Huila, Cauca, Arauca, Casanare, Vichada y Meta.

ALERTA NARANJA

- Niveles altos en los afluentes de la cuenca media del río Atrato, en la cuenca baja del río Cauca, en el área de influencia del municipio de Quibdó.
- Por probabilidad de crecientes súbitas en la cuenca alta del río Atrato, en los ríos Baudó y directos al Océano Pacífico, en la cuenca del río San Juan, en los niveles de los ríos del litoral del departamento del Cauca, y en el río Dagua (litoral del departamento de Valle del Cauca).
- Por probabilidad moderada de deslizamientos de tierra detonados por lluvias, en sectores inestables o de alta pendiente localizados en los municipios de Cubarral, Quibdó, Lloró, Condoto, Buenaventura, López, El Tambo, Timbiquí, Tumaco, Barbacoas y Ricaurte.
- Por moderada posibilidad de ocurrencia de incendios de la cobertura vegetal en zonas de bosques, cultivos y pastos localizados en algunos sectores de las regiones Caribe, Andina, Orinoquía y Amazonía.
- Por viento y oleaje en el mar Caribe.

ALERTA AMARILLA

- Por niveles altos en el río Magdalena en el municipio del El Banco, en el canal del Dique, en la parte media y baja del río Atrato, y en el río Cauca desde Cali hasta Yotoco.
- Por probabilidad de crecientes súbitas en los ríos del Golfo de Urabá, en los ríos del litoral del Valle del Cauca, en afluentes del río Patía en el departamento de Nariño, en las cuencas de los ríos Lagunilla y Gualí, en aportantes a la cuenca del río Atrato (departamento de Antioquia), en afluentes al río Cauca en el departamento de Cauca y en el departamento de Valle del Cauca, en el río Nare, La Miel, Guarinó y sus afluentes, en las cuencas de los ríos Carare y Suárez, en los ríos del eje cafetero, y en la cuenca alta del río Putumayo.
- Por probabilidad baja de deslizamientos de tierra detonados por lluvias, en sectores inestables o de alta pendiente, localizados en algunas áreas de las regiones Andina, Pacífica, Amazonia y Orinoquía.
- Por descensos significativos de la temperatura del aire en sectores de altiplano de Boyacá y Cundinamarca.

PRONÓSTICO CONDICIONES METEOROLÓGICAS ESPECIALES

ÁREA DEL VOLCÁN GALERAS

Cielo entre parcialmente nublado y nublado con lluvias después del mediodía, inclusive no se descartan tormentas eléctricas.

EL SERVICIO GEOLÓGICO COLOMBIANO reporta en nivel AMARILLO (III): CAMBIOS EN EL COMPORTAMIENTO DE LA ACTIVIDAD VOLCÁNICA. Lat: 155 Lon: -77.37

ELEVACIÓN (pies)	DIRECCIÓN	VELOCIDAD	
		NUDOS	Km/h
10.000	ESTE	5 - 10	9 - 18
18.000	ESTE	5 - 10	9 - 18
24.000	ESTE-NORESTE	5 - 10	9 - 18
30.000	NORTE-NORESTE	15 - 20	27 - 37

ÁREA DEL VOLCÁN NEVADO DEL HUILA

En la mañana y durante la tarde se pronostica tiempo seco con cielo parcialmente cubierto, después luego son estimadas precipitaciones dispersas de corta duración.

EL SERVICIO GEOLÓGICO COLOMBIANO reporta en nivel AMARILLO (III): CAMBIOS EN EL COMPORTAMIENTO DE LA ACTIVIDAD VOLCÁNICA. Lat:2.92 Lon:-76.05

ELEVACIÓN (pies)	DIRECCIÓN	VELOCIDAD	
		NUDOS	Km/h
10.000	ESTE-SURESTE	5 - 10	9 - 18
18.000	ESTE	10 - 15	18 - 27
24.000	NORESTE	5 - 10	9 - 18
30.000	NORTE-NORESTE	15 - 20	27 - 37

ÁREA DEL VOLCÁN CERRO MACHÍN

Nubosidad variable a lo largo de la jornada con lluvias dispersas al atardecer o durante la noche, luego de un día seco.

EL SERVICIO GEOLÓGICO COLOMBIANO reporta en nivel AMARILLO (III): CAMBIOS EN EL COMPORTAMIENTO DE LA ACTIVIDAD VOLCÁNICA. Lat:4.80 Lon:-75.62

ELEVACIÓN (pies)	DIRECCIÓN	VELOCIDAD	
		NUDOS	Km/h
10.000	SURESTE	0 - 5	0 - 9
18.000	ESTE-NORESTE	5 - 10	9 - 18
24.000	NORTE	5 - 10	9 - 18
30.000	NORTE-NORESTE	15 - 20	27 - 37

ÁREA DEL VOLCÁN NEVADO DEL RUIZ

En la mañana e inicios de la tarde se prevén condiciones secas, luego se prevén lluvias ligeras.

EL SERVICIO GEOLÓGICO COLOMBIANO reporta en nivel AMARILLO (III): CAMBIOS EN EL COMPORTAMIENTO DE LA ACTIVIDAD VOLCÁNICA. Lat:4.89 Lon:-75.32

ELEVACIÓN (pies)	DIRECCIÓN	VELOCIDAD	
		NUDOS	Km/h
10.000	ESTE-SURESTE	0 - 5	0 - 9
18.000	ESTE-NORESTE	5 - 10	9 - 18
24.000	NORTE	5 - 10	9 - 18
30.000	NORTE-NORESTE	20 - 25	37 - 46

ÁREA DEL COMPLEJO VOLCÁNICO CHILES-CERRO NEGRO DE MAYASQUER

Prevelecerán las condiciones de tiempo seco en las primera horas del día. Al final de la tarde no se descartan algunas lloviznas en el sector.

EL SERVICIO GEOLÓGICO COLOMBIANO reporta en nivel AMARILLO (III): CAMBIOS EN EL COMPORTAMIENTO DE LA ACTIVIDAD VOLCÁNICA. Lat:0.81-Lon:77.93 Lat:0.76 Lon:-77.95

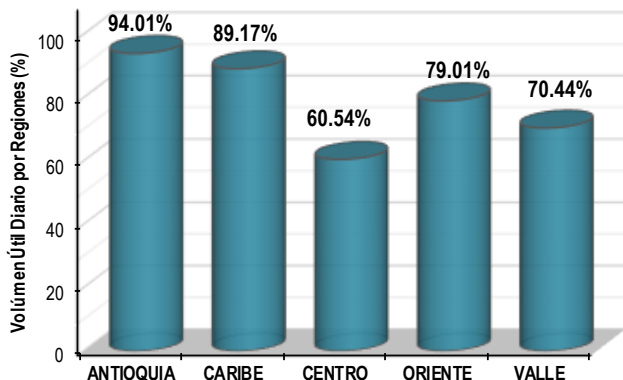
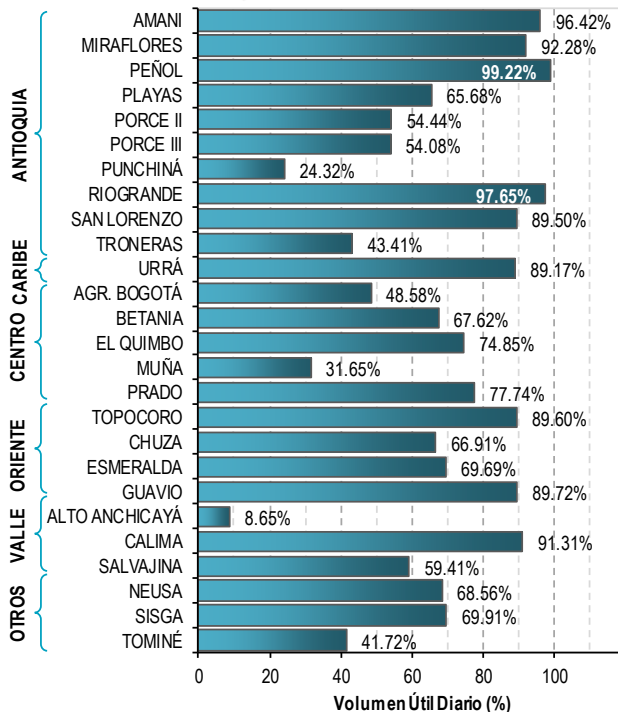
ELEVACIÓN (pies)	DIRECCIÓN	VELOCIDAD	
		NUDOS	Km/h
10.000	ESTE	5 - 10	9 - 18
18.000	ESTE	10 - 15	18 - 27
24.000	ESTE-NORESTE	5 - 10	9 - 18
30.000	NORESTE	10 - 15	18 - 27

ESTADO DE LOS EMBALSES

A continuación se relaciona el volumen útil diario de los principales embalses del país (expresado en porcentaje), de acuerdo con la información reportada por XM S.A. E.S.P en la siguiente dirección electrónica: <http://ido.xm.com.co/ido/SitePages/hidrologia.aspx?q=reservas>

VOLUMEN ÚTIL DIARIO EN LOS PRINCIPALES EMBALSES DEL PAÍS

Viernes, 14 de diciembre de 2018



Para estar informado diariamente de lo que pasa con el **pronóstico del tiempo y las alertas.**

Síguenos en Twitter
@IDEAMColombia



PRECIPITACIONES

A continuación se relacionan los municipios donde en las últimas 24 horas se registraron precipitaciones iguales o superiores a 25.0 mm.

Se aclara que las precipitaciones indicadas en los municipios, realmente corresponden a aquellos puntos en los cuales el IDEAM tiene estaciones de monitoreo, pero no necesariamente quiere decir que el dato corresponda a las lluvias que se presentaron directamente sobre el área urbana en donde se concentra la mayor población. En ocasiones la estación sobre la cual se destaca el mayor valor de precipitación, a pesar de pertenecer al municipio, puede quedar alejada del centro poblado principal.

DEPARTAMENTO	MUNICIPIO
AMAZONAS	La Chorrera (34.6).
CUNDINAMARCA	Puerto Salgar (58.5).
META	Cubarral (25.0).
NARIÑO	Barbacoas (28.0).
RISARALDA	Belén De Umbría (27.0).
SANTANDER	Charala (47.4), Guavata (29.0), Suaita (25.3), San Andrés (25.2).

Para estar informado diariamente de lo que pasa con el **pronóstico del tiempo y las alertas.**

Síguenos en Twitter
@IDEAMColombia



TEMPERATURAS MÁXIMAS

A continuación se relacionan los municipios donde en las últimas 24 horas se registraron temperaturas iguales o superiores a 35.0 °C.

Se aclara que las temperaturas indicadas en los municipios, realmente corresponden a aquellos puntos en los cuales el IDEAM tiene estaciones de monitoreo, pero no necesariamente quiere decir que el dato corresponda a las temperaturas que se presentaron directamente sobre el área urbana en donde se concentra la mayor población. En ocasiones la estación sobre la cual se destaca el mayor valor de temperatura, a pesar de pertenecer al municipio, puede quedar alejada del centro poblado principal.

DEPARTAMENTO	MUNICIPIO
BOLIVAR	Zambrano (36.6), María La Baja (35.8), María La Baja (35.6), El Carmen De Bolívar (35.2).
CESAR	Bosconia (37.6) , Agustín Codazzi (37.2), Valledupar (36.5), Valledupar (36.4).
CORDOBA	Montería (35.8).
CUNDINAMARCA	Jerusalén (35.6).
LA GUAJIRA	Manaure (36.0).
MAGDALENA	Pivijay (36.2).
TOLIMA	Ambalema (35.4).

ALERTA POR DESCENSOS SIGNIFICATIVOS DE LAS TEMPERATURAS MÍNIMAS DEL AIRE

En las últimas horas, se han presentado condiciones meteorológicas propicias para la ocurrencia de descensos significativos de la temperatura del aire, especialmente en municipios que históricamente han sido más vulnerables a la ocurrencia del fenómeno. A continuación, se relacionan los municipios en donde se registraron temperaturas iguales o menores a 5.0 °C en las últimas 24 horas :

REGIÓN ANDINA	
SITIOS PARA LOS CUALES SE GENERA LA ALERTA	
ALERTA AMARILLA	<p>POR PROBABILIDAD DE DESCENSOS SIGNIFICATIVOS DE LA TEMPERATURA DEL AIRE:</p> <p>BOYACÁ: Chita (4.8).</p> <p>CUNDINAMARCA: Mosquera (2.0), Choachi (3.6), Soacha (5.0), Facatativá (5.0), Zipaquirá (5.0), Bogotá D.C. (4.3).</p> <p>CAUCA: San Sebastián (3.8).</p> <p>NARIÑO: Ipiales – Aldana (4.3).</p>

Se recomienda a los agricultores, ganaderos y floricultores de las zonas mencionadas, mantenerse atentos a la evolución de las condiciones meteorológicas, pues no se descarta la posibilidad de un descenso de la temperatura por debajo de los cero grados Celsius.



PRONÓSTICO METEOROLÓGICO



Sábado 15 y domingo 16 de diciembre de 2018

REGIÓN	PRONÓSTICO
SABANA DE BOGOTÁ	<p>SÁBADO: Durante la tarde, se estima que el cielo presente condiciones con predominio parcialmente nublado con tiempo seco, a excepción del occidente; donde se estima nubosidad entre ligera a densa con probabilidad baja de lloviznas ligeras y esporádicas a primeras horas de la jornada. Para la noche, se prevé espera que el cielo presente condiciones entre parcial a nublado con probabilidad baja de lloviznas sobre el occidente y noroccidente de la capital.</p> <p>DOMINGO: Durante la madrugada, se estiman condiciones de cielo parcialmente nublado con predominio de tiempo seco, a excepción del oriente, donde existe probabilidad baja de lloviznas ligeras al finalizar la jornada. En la mañana, se prevé condiciones de cielo parcialmente nublado con predominio de tiempo seco. Para la tarde, se esperan condiciones de cielo parcialmente nublado con predominio de tiempo seco, a excepción del noroccidente donde no se descartan lloviznas ligeras. Durante la noche, se estima que el cielo condiciones de nubosidad variable con probabilidad baja de lloviznas y/o lluvias ligeras sobre el norte y lloviznas en occidente.</p>
CARIBE	<p>SÁBADO: Se prevé cielo con nubosidad parcial con predominio de tiempo seco en la tarde y posibilidad de lluvias sectorizadas al suroccidente, suroriente y centro de Córdoba. Para la noche se estima predominen las condiciones de tiempo seco, con cielo parcialmente cubierto.</p> <p>DOMINGO: Se estima que las lluvias se concentren en sectores de Córdoba y sur de Bolívar en la tarde y noche, se mantendrán las condiciones de tiempo seco con nubosidad variable.</p>
ARCHIPIÉLAGO DE SAN ANDRÉS, PROVIDENCIA Y SANTA CATALINA	<p>SÁBADO: Se estima permanezca el tiempo seco tanto en San Andrés como en Providencia. La noche con cielo ligeramente cubierto y tiempo seco.</p> <p>DOMINGO: Tanto en San Andrés como en Providencia permanecerá el tiempo seco a lo largo de la jornada.</p>
MAR CARIBE	<p>SÁBADO: Se mantendrán las condiciones de tiempo seco a lo largo del área con cielo entre ligera y parcialmente cubierto.</p> <p>DOMINGO: El mar Caribe colombiano con predominio de tiempo seco y cielo entre ligera y parcialmente cubierto, se prevé mayor nubosidad en el occidente en cercanías al litoral.</p>
ANDINA	<p>SÁBADO: En el transcurso de la tarde se prevé cielo parcialmente nublado con probabilidad de precipitaciones fuertes locales. Las más significativas al suroccidente de Antioquia; sur y centro de Valle del Cauca; suroccidente, norte y occidente de Cauca y en el nororiente, centro y sur de Nariño. Posibles descargas eléctricas. Se pronostica cielo parcialmente cubierto para la noche con persistencia de tiempo seco y con algunas precipitaciones fuertes dispersas. Las más significativas al occidente, sur y centro de Nariño y en el suroccidente y norte de Cauca.</p> <p>DOMINGO: A lo largo de la región se advierte nubosidad parcial, con presencia de lluvias en Antioquia, Santander, y occidente de Boyacá, éstas son esperadas para la tarde y algunas horas de la noche.</p>

 **Planeando tu día?**
Descarga YA y conoce...



**Consúltalo a diario y únete a
la Cultura del Pronóstico del IDEAM**

Disponible para  

PRONÓSTICO METEOROLÓGICO

Sábado 15 y domingo 16 de diciembre de 2018



REGIÓN	PRONÓSTICO
INSULAR PACÍFICO	SÁBADO: Malpelo y Gorgona se estiman condiciones nubosas con lluvias a diferentes horas. DOMINGO: Malpelo y Gorgona con cielo mayormente nublado con presencia de lluvias las de mayor intensidad en la mañana y la noche.
PACÍFICO	SÁBADO: En la tarde se mantendrán las condiciones nubladas con lluvias al centro y sur de Chocó y precipitaciones más intensas en zonas del occidente de Valle del Cauca, Cauca y Nariño. Probabilidad de actividad eléctrica. Se estima en la noche cielo mayormente nublado con precipitaciones fuertes sectorizadas. Las más significativas en áreas de Nariño y Cauca. Posibles descargas eléctricas. DOMINGO: Permanecerá el tiempo lluvioso con actividad eléctrica en Chocó, Cauca y Nariño de menor intensidad en Cauca, en especial en horas de la tarde y noche.
OCÉANO PACÍFICO	SÁBADO: Se estiman cielo mayormente cubierto con lluvias, las más intensas en zonas del centro y sur del área oceánica en alta mar y en cercanías a la costa. No se descarta actividad eléctrica. DOMINGO: Se estima cielo cubierto con presencia de lluvias moderadas a fuertes con tormentas eléctricas en especial en la mañana y noche.
ORINOQUIA	SÁBADO: Continuarán las condiciones secas en la tarde con cielo ligero a parcialmente cubierto en amplios sectores de la región. Posibles precipitaciones al oriente de Vichada y al occidente de Meta. En la noche se espera cielo parcial a ligeramente cubierto con predominio de tiempo seco. DOMINGO: Predominio de tiempo seco con cielo entre ligero y parcialmente cubierto en la mayor parte de la jornada en casi toda la región, salvo en el sur y oriente de Vichada y zonas puntuales del occidente de Meta, donde son posibles lloviznas o lluvias ligeras.
AMAZONIA	SÁBADO: Se prevé cielo parcialmente cubierto en la tarde con predominio de tiempo seco y con algunas lluvias dispersas. Las más intensas al sur de Vaupés; nororientes, centro y occidente de Amazonas y en el sur de Guaviare. Probables lloviznas en zonas del occidente de Putumayo y Caquetá. En la noche prevalecerán las condiciones de cielo con nubosidad parcial con persistencia de tiempo seco y posibilidad de precipitaciones fuertes sectorizadas; principalmente en el norte, noroccidente y centro de Amazonas. No se descarta actividad eléctrica. DOMINGO: A lo largo de la jornada se esperan condiciones mayormente cubiertas con lluvias ligeras en Amazonas, Vaupés, Guainía y oriente de Caquetá, particularmente en algunas horas de la tarde y la noche.

Planeando tu día?
Descarga YA y conoce...



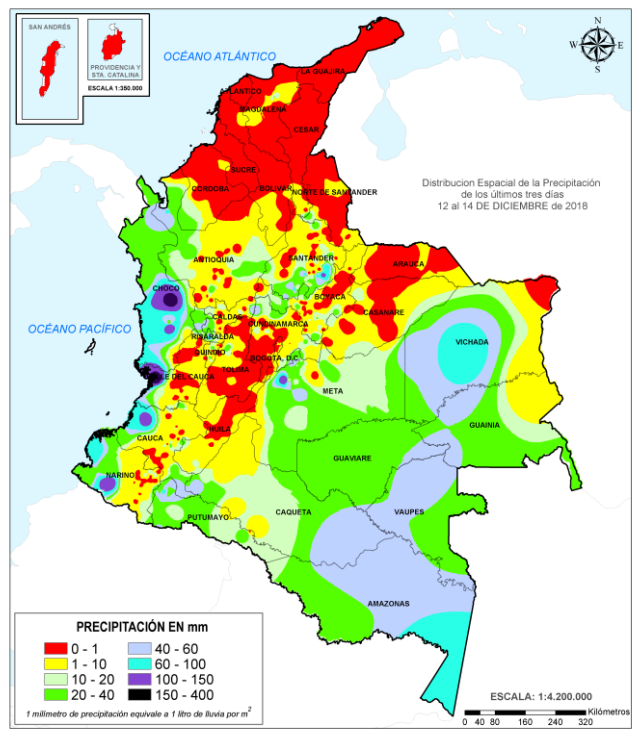
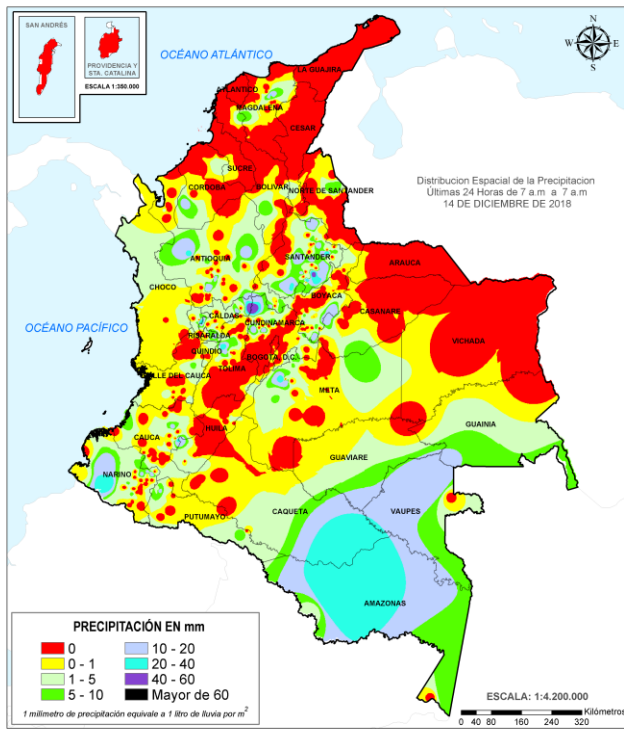
Consúltalo a diario y únete a la Cultura del Pronóstico del IDEAM

Disponible para  

MAPAS DE PRECIPITACIÓN

Precipitación diaria: desde las 7:00 a. m. del día viernes 14 hasta las 7:00 a. m. del día sábado 15 de diciembre de 2018.

Precipitación últimos 3 días: desde las 7:00 a. m. del día miércoles 12 hasta las 7:00 a. m. del día sábado 15 de diciembre de 2018.



ALERTAS VIGENTES E INFORMACIÓN ADICIONAL

Para mayor información sobre el pronóstico del estado del tiempo, informes técnicos diarios, comunicados especiales, mapas diarios de temperaturas máximas y mínimas e información diaria de precipitación se sugiere consultar los siguientes enlaces:

- [MAPA DIARIO DE TEMPERATURA MÁXIMA.](#)
- [MAPA DIARIO DE TEMPERATURA MÍNIMA.](#)

ALERTAS POR NIVELES DE LOS RÍOS

REGIÓN CARIBE	SITIOS PARA LOS CUALES SE GENERA LA ALERTA	ALERTA NARANJA
<p>NIVELES ALTOS EN LOS AFLUENTES DE LA CUENCA MEDIA DEL RÍO ATRATO. Se mantiene esta alerta dado que persisten los niveles altos en los afluentes de la cuenca media y baja del río Atrato; especialmente, en los ríos Bojayá, Napipí, Opogadó, Salaquí, Cacarica, entre otros aportantes directos al cauce principal del río Atrato.</p> <p>NIVEL ALTO EN LA CUENCA BAJA DEL RÍO CAUCA. Se mantiene el nivel de esta alerta, aunque la tendencia es al descenso en los niveles del río Cauca entre los municipios de Guaranda (Sucre) y Achí (Bolívar).</p>		

REGIÓN PACÍFICO	SITIOS PARA LOS CUALES SE GENERA LA ALERTA	ALERTA NARANJA
<p>PROBABILIDAD DE CRECIENTES SÚBITAS EN LA CUENCA ALTA DEL RÍO ATRATO. Se mantiene ésta alerta debido a que se prevé continúen fluctuaciones moderadas en el nivel del río Atrato y sus afluentes en la cuenca alta; especialmente, los ríos Quito, Cabí y Andágueda entre otros que drenan directamente al cauce principal. Nota: Se mantienen altos los niveles del río Andágueda, a la altura del municipio de Bagadó. Igual condición presenta en el nivel del río Atrato en su parte alta, a la altura del municipio de Lloró.</p> <p>SE PREVÉN CRECIENTES SÚBITAS EN LOS RÍOS BAUDÓ Y DIRECTOS AL OCÉANO PACÍFICO. Se prevén incrementos súbitos en el nivel de los ríos que vierten sus aguas al Océano Pacífico, particularmente en los ríos Baudó, Jella y Chocotalal (Bahía Solano).</p> <p>PROBABILIDAD DE CRECIENTES SÚBITAS EN LA CUENCA DEL RÍO SAN JUAN. Se mantiene esta alerta dado que se prevé continúen fluctuaciones moderadas en el nivel río San Juan y sus afluentes a lo largo de toda la cuenca, con valores en el rango de altos históricos para la época; especialmente en los ríos Tamaná, Condoto, Cajón, Sípi, Capoma, Calima y Munguidó, entre otros directos al cauce principal del río San Juan. El IDEAM recomienda a la población ribereña de los municipios de Santa Rita, Sipí, Medio San Juan y litoral de San Juan, continuar atentos al comportamiento de los niveles de estos ríos.</p> <p>NIVELES ALTOS EN EL ÁREA DE INFLUENCIA DEL MUNICIPIO DE QUIBDÓ. Para estas zonas también se baja el nivel de alerta dada la disminución en el volumen de precipitación en lugares aledaños al municipio de Quibdó y la tendencia al descenso en los niveles en los afluentes del río Atrato.</p>		

ALERTAS POR NIVELES DE LOS RÍOS

REGIÓN PACÍFICO	SITIOS PARA LOS CUALES SE GENERA LA ALERTA	ALERTA NARANJA
<p>PROBABILIDAD DE INCREMENTOS SÚBITOS EN LOS NIVELES DE LOS RÍOS DEL LITORAL DEL DEPARTAMENTO DEL CAUCA</p> <p>Se mantiene esta alerta por alta probabilidad de crecientes súbitas en los ríos Guapi, Timbiquí, Saija y San Juan de Micay, ubicados en el occidente del departamento de Cauca. La alerta se extiende para las cuencas de los ríos Iscuandé y Tapaje en el departamento de Nariño.</p> <p>PROBABILIDAD DE CRECIENTES SÚBITAS EN EL RÍO DAGUA (LITORAL DEL DEPARTAMENTO DEL VALLE DEL CAUCA)</p> <p>Se mantiene el nivel de esta alerta, ya que se presenta probabilidad de incrementos súbitos en el nivel del río Dagua, a la altura del municipio de Dagua (departamento de Valle del Cauca).</p>		

REGIÓN CARIBE	SITIOS PARA LOS CUALES SE GENERA LA ALERTA	ALERTA AMARILLA
<p>NIVELES ALTOS EN EL RÍO MAGDALENA EN EL MUNICIPIO DE EL BANCO.</p> <p>Se mantiene esta alerta dada la tendencia pronunciada al descenso en los niveles del río Magdalena, a la altura del municipio El Banco, pero aún con niveles altos.</p> <p>NIVELES ALTOS EN EL CANAL DEL DIQUE.</p> <p>Se mantienen altos los niveles en el Canal del Dique, con valores en el rango de altos históricos para la época.</p> <p>PROBABILIDAD DE CRECIENTES SÚBITAS EN LOS RÍOS DEL GOLFO DE URABÁ.</p> <p>Se baja el nivel de alerta dada la disminución en los niveles de los ríos León, Mulato, San Juan y sus afluentes.</p> <p>NIVELES ALTOS EN LA PARTE MEDIA Y BAJA DEL RÍO ATRATO.</p> <p>Se baja el nivel de esta alerta dada la disminución del volumen de las precipitaciones y la tendencia al descenso de los niveles en zonas de la parte media y baja del río Atrato, en el tramo entre Vigía del Fuerte y Riosucio, al igual que para las poblaciones ribereñas de Medio Atrato, Bojayá, Carmen del Darién y Riosucio.</p>		

REGIÓN PACÍFICO	SITIOS PARA LOS CUALES SE GENERA LA ALERTA	ALERTA AMARILLA
<p>PROBABILIDAD DE CRECIENTES SÚBITAS EN LOS RÍOS DEL LITORAL DEL VALLE DEL CAUCA.</p> <p>Se mantiene la probabilidad de incrementos súbitos en el nivel de los ríos Anchicayá, Naya, Yurumanguí, Cajambre, Mayorquín y Raposo, que vierten sus aguas la Océano Pacífico en el departamento de Valle del Cauca.</p> <p>PROBABILIDAD DE CRECIENTES SÚBITAS EN AFLUENTES DEL RÍO PATÍA EN EL DEPARTAMENTO DE NARIÑO.</p> <p>Se mantiene esta alerta dada la probabilidad de incrementos súbitos en el nivel de los ríos Mayo, Juananbú y Guaitara, entre otros aportantes al río Patía.</p>		

ALERTAS POR NIVELES DE LOS RÍOS

REGIÓN ANDINA

SITIOS PARA LOS CUALES SE GENERA LA ALERTA

ALERTA AMARILLA

PROBABILIDAD DE CRECIENTES SÚBITAS EN LAS CUENCAS DE LOS RÍOS LAGUNILLA Y GUALÍ.

Se mantiene esta alerta dados los incrementos moderados que se registraron en los afluentes de la cuenca del río Lagunilla, especialmente en los ríos Sabandija y Recio.

NIVELES ALTOS EN EL RÍO CAUCA DESDE EL MUNICIPIO DE CALI HASTA YOTOCO.

El río Cauca presenta niveles altos desde la estación hidrológica Hormiguero (municipio de Cali) hasta la estación Mediacaño (municipio de Yotoco – Valle del Cauca).

PROBABILIDAD DE CRECIENTES SÚBITAS EN APORTANTES A LA CUENCA DEL RÍO ATRATO (DEPARTAMENTO DE ANTIOQUIA).

Continúa esta alerta dada la probabilidad de incrementos en el nivel de los ríos Murri (municipio de Urrao) y río Sucio (municipios de Dabeiba y Mutatá), los cuales drenan al río Atrato en su cuenca media y baja.

PROBABILIDAD DE CRECIENTES SÚBITAS EN AFLUENTES AL RÍO CAUCA EN EL DEPARTAMENTO DE CAUCA.

Se mantiene esta alerta dada la probabilidad de ocurrencia de incrementos súbitos en el nivel de los ríos Palo, Molino, Sucio, Hondo, Sabanetas, Piendamó, Salado, Palacé, Ovejas, Quinamayo, Timba y entre otros aportantes a la cuenca alta del río Cauca.

PROBABILIDAD DE CRECIENTES SÚBITAS EN AFLUENTES AL RÍO CAUCA EN EL DEPARTAMENTO DE VALLE DEL CAUCA.

Se mantiene esta alerta dada la probabilidad de ocurrencia de incrementos súbitos en el nivel de los ríos Claro, Molinos, Paila, Tuluá, Morales, Guadalajara, Jamundí, Lili, Meléndez, Cañaveralejo, Desbaratado, Bugalagrande, Guachal, Guabas, Pescador y las Cañas, así como para los ríos que atraviesan la ciudad de Cali, tales como Bolo, Fraile, Parraga, Amaime y sus aportantes como el río Cerrito y río Nima, entre otros aportantes al río Cauca en el departamento de Valle del Cauca.

PROBABILIDAD DE CRECIENTES SÚBITAS EN EL RÍO NARE, LA MIEL, GUARINÓ Y SUS AFLUENTES.

En los últimos días se han registrado variadas fluctuaciones de nivel en algunos afluentes al río Nare, que han incrementado el caudal del río Nare a la altura del municipio de Pto Nare. Esta condición hidrológica sumada al grado de saturación de los suelos de la cuenca, incrementan la probabilidad de una creciente súbita.

PROBABILIDAD DE CRECIENTES SÚBITAS EN LAS CUENCAS DE LOS RÍOS CARARE Y SUÁREZ

Se mantiene esta alerta, por las posibles crecientes súbitas que se pueden generar dada la saturación de las cuencas de los ríos Carare, Suárez (hacia el sur de Santander y occidente y centro de Boyacá).

SE PREVÉN CRECIENTES SÚBITAS EN LOS RÍOS DEL EJE CAFETERO

Se mantiene esta alerta, dadas las condiciones de humedad del suelo en los sectores del Eje Cafetero, que podrían generar aumentos en los niveles de los ríos que drenan al río Cauca como el Arma (municipio de Aguadas, Caldas), Tapias, Chinchiná (municipio de Palestina, Caldas), Risaralda (municipio de Belalcázar, Caldas), río Otún (municipio de Dos Quebradas y la ciudad de Pereira, Risaralda), río Mapa (municipio de Apia, Risaralda), río La Vieja (municipio de Caicedonia) y río Frío (municipio de Neira, Caldas).

ALERTAS POR NIVELES DE LOS RÍOS

REGIÓN AMAZONIA

SITIOS PARA LOS CUALES SE GENERA LA ALERTA

**ALERTA
AMARILLA**

PROBABILIDAD DE CRECIENTES SÚBITAS EN LA CUENCA ALTA DEL RÍO PUTUMAYO

Se mantiene esta alerta dado que se prevé que continúen las fluctuaciones en el nivel del río Putumayo y sus afluentes; espacialmente, los ríos Orito, Guamuéz y Sucio, entre otros aportantes de la cuenca alta del río Putumayo.

Nota: A la altura del municipio de Santiago, el río Putumayo presenta niveles altos, estar atento en esta zona y aguas abajo. Igual condición se presenta en el nivel del río Putumayo, a la altura de Puerto Asís.

ALERTAS POR AMENAZAS DE DESLIZAMIENTO

ALERTA ROJA:

Amenaza alta a muy alta por deslizamientos de tierra detonados por lluvias, localizados en los siguientes municipios:

ALERTA NARANJA:

Amenaza moderada por deslizamientos de tierra detonados por lluvias, localizados en los siguientes municipios:

REGIÓN PACÍFICO	SITIOS PARA LOS CUALES SE GENERA LA ALERTA	ALERTA NARANJA
<p>CAUCA: El Tambo, López, Timbiquí. CHOCÓ: Condoto, Lloró, Quibdó. NARIÑO: Barbaçoas, Ricaurte, Tumaco. VALLE DEL CAUCA: Buenaventura.</p>		
REGIÓN ORINOQUÍA	SITIOS PARA LOS CUALES SE GENERA LA ALERTA	ALERTA NARANJA
<p>META: Cubarral.</p>		
REGIÓN ANDINA	SITIOS PARA LOS CUALES SE GENERA LA ALERTA	ALERTA AMARILLA
<p>ANTIOQUIA: Abejorral, Abriaquí, Amagá, Amalfi, Andes, Angelópolis, Anorí, Argelia, Armenia, Belmira, Betulia, Briceño, Buriticá, Cáceres, Caicedo, Caldas, Campamento, Cañasgordas, Caracolí, Caramanta, Ciudad Bolívar, Concordia, Dabeiba, Ebéjico, Fredonia, Frontino, Giraldo, Heliconia, Ituango, Maceo, Medellín, Montebello, Nariño, Olaya, Puerto Berrío, Puerto Nare, Puerto Triunfo, Remedios, Sabanalarga, Salgar, San Carlos, San Francisco, San Jerónimo, San Luis, San Pedro De Los Milagros, Santa Bárbara, Santa Fe De Antioquia, Segovia, Sonsón, Sopetrán, Tarazá, Titiribí, Toledo, Uramita, Urrao, Valdivia, Venecia, Yalí, Yarumal, Yolombó, Zaragoza. BOYACÁ: Almeida, Aquitania, Betétiva, Boavita, Buenavista, Campohermoso, Chinavita, Chita, Chivor, Coper, Corrales, Covarachía, El Espino, Gámeza, Garagoa, Guicán, La Uvita, La Victoria, Labranzagrande, Macanal, Maripí, Miraflores, Mongua, Moniquirá, Muzo, Otanche, Pachavita, Páez, Pajarito, Panqueba, Pauna, Paz De Rio, Pesca, Pisba, Puerto Boyacá, Quípama, Rondón, Saboyá, San Eduardo, San José De Pare, San Luis De Gaceno, San Mateo, San Pablo De Borbur, Santana, Soatá, Socha, Socotá, Sogamoso, Susacón, Tasco, Tibaná, Tópaga, Turmequé, Úmbita, Ventaquemada. CALDAS: Aguadas, Chinchiná, Filadelfia, La Merced, Manizales, Manzanares, Marmato, Marulanda, Neira, Pácora, Pensilvania, Salamina, Samaná, Supia, Villamaria. HUILA: Aipe, Altamira, Colombia, Guadalupe, La Plata, Neiva, Pitalito, Saladoblanco, San Agustín, Santa María, Suaza, Tarqui. NORTE DE SANTANDER: Ábrego, Arboledas, Cáchira, Cágota, Chinácota, Chitagá, Convención, Cúcuta, Cucutilla, Durania, El Tarra, El Zulia, Hacarí, Labateca, Lourdes, Mutiscua, Ocaña, Pamplona, Salazar, San Calixto, Sardinata, Silos, Teorama, Villa Caro. QUINDÍO: Calarcá, Córdoba, Salento. RISARALDA: Santa Rosa De Cabal.</p>		

ALERTAS POR AMENAZAS DE DESLIZAMIENTO

ALERTA ROJA:

Amenaza alta a muy alta por deslizamientos de tierra detonados por lluvias, localizados en los siguientes municipios:

ALERTA NARANJA:

Amenaza moderada por deslizamientos de tierra detonados por lluvias, localizados en los siguientes municipios:

REGIÓN ANDINA	SITIOS PARA LOS CUALES SE GENERA LA ALERTA	ALERTA AMARILLA
<p>CUNDINAMARCA: Agua De Dios, Albán, Anapoima, Anolaima, Apulo, Arbeláez, Beltrán, Bituima, Bojacá, Cabrera, Cachipay, Caparrapí, Cáqueza, Carmen De Carupa, Chaguaní, Chipaque, Choachí, Chocontá, Cogua, Cucunubá, El Colegio, El Peñón, El Rosal, Facatativá, Fusagasugá, Gachalá, Gachetá, Gama, Granada, Guaduas, Guatavita, Guayabal De Síquima, Guayabetal, Gutiérrez, Jerusalén, Junín, La Calera, La Mesa, La Palma, La Peña, Lenguaque, Machetá, Manta, Medina, Nilo, Nimaima, Nocaima, Pacho, Paima, Pandi, Pasca, Pulí, Quebradanegra, Quetame, Quipile, San Antonio De Tequendama, San Cayetano, San Juan De Rioseco, Sasaima, Sesquilé, Sibaté, Silvania, Soacha, Subachoque, Suesca, Supatá, Sutatausa, Tabio, Tausa, Tena, Tibacuy, Tocaima, Topaipí, Ubalá, Útica, Vergara, Vianí, Villagómez, Villapinzón, Villeta, Viotá, Yacopí, Zipacón, Zipaquirá.</p> <p>SANTANDER: Aguada, Albania, Barbosa, Bucaramanga, Carcasí, Cerrito, Charalá, Charta, Chipatá, Concepción, Confines, Contratación, Coromoro, El Guacamayo, El Playón, Florián, Floridablanca, Girón, Guaca, Guavatá, Güepesa, La Belleza, Landázuri, Lebrija, Macaravita, Málaga, Matanza, Mogotes, Oiba, Onzaga, Piedecuesta, Puente Nacional, Rionegro, San Andrés, San Benito, San Miguel, San Vicente De Chucurí, Santa Helena Del Opón, Sucre, Suratá, Tona, Valle De San José, Vélez.</p> <p>TOLIMA: Alpujarra, Anzoátegui, Armero (Guayabal), Ataco, Cajamarca, Carmen De Apicalá, Casabianca, Chaparral, Cunday, Dolores, Falan, Fresno, Herveo, Ibagué, Icononzo, Lérída, Libano, Melgar, Murillo, Natagaima, Ortega, Palocabildo, Planadas, Prado, Purificación, Rioblanco, Roncesvalles, Rovira, San Antonio, Villahermosa, Villarrica.</p>		

REGIÓN PACÍFICO	SITIOS PARA LOS CUALES SE GENERA LA ALERTA	ALERTA AMARILLA
<p>CAUCA: Buenos Aires, Caldono, Corinto, Inzá, Jambaló, La Sierra, La Vega, Miranda, Páez (Belalcázar), Piendamó, Popayán, Rosas, Santa Rosa, Santander De Quilichao, Silvia, Sotará (Paispamba), Suárez, Toribío, Totoró.</p> <p>CHOCÓ: Bahía Solano (Mutis), Bojayá (Bellavista), El Carmen, Nóvita, Rio Quito (Paimadó), San José Del Palmar, Sipí.</p> <p>NARIÑO: Albán (San José), Buesaco, Cumbitara, Linares, Samaniego, San Bernardo, San Pedro De Cartago (Cartago).</p> <p>VALLE DEL CAUCA: Bolívar, Buga, Bugalagrande, Calima (El Darién), Dagua, El Cerrito, El Dovio, Florida, La Unión, Palmira, San Pedro, Sevilla, Tuluá, Versalles, Vijes, Yumbo.</p>		

ALERTAS POR AMENAZAS DE DESLIZAMIENTO

ALERTA ROJA:

Amenaza alta a muy alta por deslizamientos de tierra detonados por lluvias, localizados en los siguientes municipios:

ALERTA NARANJA:

Amenaza moderada por deslizamientos de tierra detonados por lluvias, localizados en los siguientes municipios:

REGIÓN ORINOQUIA	SITIOS PARA LOS CUALES SE GENERA LA ALERTA	ALERTA AMARILLA
<p>META: Acacías, Cumaral, Guamal, Restrepo, San Juanito, Villavicencio.</p>		

REGIÓN AMAZONIA	SITIOS PARA LOS CUALES SE GENERA LA ALERTA	ALERTA AMARILLA
<p>CAQUETÁ: Belén De Los Andaquíes, Morelia, Puerto Rico. PUTUMAYO: Mocoa.</p>		

ALERTAS POR AMENAZAS DE DESLIZAMIENTO

ALERTA ROJA:

Amenaza alta a muy alta por deslizamientos de tierra detonados por lluvias, localizados en los siguientes municipios:

ALERTA NARANJA:

Amenaza moderada por deslizamientos de tierra detonados por lluvias, localizados en los siguientes municipios:

SECTORES VIALES IDENTIFICADOS CON POTENCIALIDAD DE DESLIZAMIENTOS de TIERRA, EN LOS CUALES GENERAN ALERTAS

DEPARTAMENTO	SECTOR VIAL
ANTIOQUIA	Medellín - Apartadó Medellín - Quibdó Santafé de Antioquia – Medellín Puente Aurrá - Medellín El Cinco – Fredonia. La Ye – Amagá – Angelópolis Rionegro – Medellín Autopista – Aquitania. Montebello – Versalles Medellín – San Pedro Medellín - Barroso
CALDAS	La Felisa - La Pintada Puente La Libertad – Fresno Manizales - Fresno
CAUCA	Mocoa - San Juan de Villalobos Munchique - Popayán Popayán - El Rosario Puerto Bello - San José del Fragua Timbío - El Tablón
CHOCÓ	Quibdó - La Mansa Río Pató (El Afirmado) Río Pató (El Afirmado) - La Ye (Las Animas) Santa Cecilia - Asia
QUINDIO	Armenia - La Línea Armenia-Pereira Calarcá - La Cabaña
RISARALDA	Armenia-Pereira
NARIÑO	Junín - Tuquerres Tumaco - Junín
VALLE del CAUCA	Buenaventura - Cruce Ruta 40 (Loboguerrero)

ALERTAS POR AMENAZAS DE INCENDIOS DE LA COBERTURA VEGETAL

ALERTA ROJA:

Amenaza Alta o muy alta de ocurrencia de incendios de la cobertura vegetal en zonas de bosques, cultivos y pastos, localizados en los siguientes municipios y sectores aledaños:

ALERTA NARANJA:

Amenaza moderada de ocurrencia de incendios de la cobertura vegetal en zonas de bosques, cultivos y pastos, localizados en los siguientes municipios y sectores aledaños:

REGIÓN CARIBE	SITIOS PARA LOS CUALES SE GENERA LA ALERTA	ALERTA ROJA
<p>ATLÁNTICO: Baranoa, Barranquilla, Galapa, Juan De Acosta, Luruaco, Malambo, Piojó, Puerto Colombia, Repelón, Tubará, Usiacurí.</p> <p>BOLÍVAR: Achí, Arjona, Calamar, Cartagena De Indias, Cicuco, Clemencia, Córdoba, El Carmen De Bolívar, El Guamo, Hatillo De Loba, Magangué, Mahates, Margarita, María La Baja, Mompós, Pinillos, San Estanislao, San Fernando, San Jacinto, San Jacinto Del Cauca, San Juan Nepomuceno, Santa Catalina, Santa Rosa, Talaigua Nuevo, Turbaco, Turbana, Villanueva, Zambrano.</p> <p>CESAR: Agustín Codazzi, Astrea, Becerrill, Bosconia, Chimichagua, Chiriguaná, Curumaní, El Copey, El Paso, González, La Jagua De Ibirico, La Paz, Manaure Balcón Del Cesar, Pailitas, Pueblo Bello, Rio De Oro, San Alberto, San Diego, San Martín, Valledupar.</p> <p>CÓRDOBA: Ayapel, Buenavista, Canalete, Cereté, Chima, Chinú, Ciénaga De Oro, Cotorra, La Apartada, Loricá, Los Córdoba, Momil, Montelíbano, Montería, Moñitos, Planeta Rica, Pueblo Nuevo, Puerto Escondido, Puerto Libertador, Purísima, Sahagún, San Andrés De Sotavento, San Antero, San Bernardo Del Viento, San Carlos, San Jose De Ure, San Pelayo, Tierralta, Tuchín.</p> <p>LA GUAJIRA: Albania, Barrancas, Dibulla, Distracción, El Molino, Fonseca, Hato Nuevo, La Jagua Del Pilar, Maicao, Manaure, Riohacha, San Juan Del Cesar, Uribia, Urumita, Villanueva.</p> <p>MAGDALENA: Algarrobo, Aracataca, Ariguaní (El Difícil), Chivolo, Ciénaga, El Banco, El Piñón, El Retén, Fundación, Guamal, Nueva Granada, Pedraza, Pijiño Del Carmen, Pivijay, Plato, Remolino, Sabanas De San Angel, San Sebastián De Buenavista, San Zenón, Santa Ana, Santa Bárbara De Pinto, Santa Marta, Sitionuevo, Tenerife, Zapayán.</p> <p>SUCRE: Buenavista, Caimito, Chalán, Colosó, Corozal, Coveñas, El Roble, Galeras, Guaranda, La Unión, Los Palmitos, Majagual, Morroa, Ovejas, Palmito, Sampués, San Benito Abad, San Juan De Betulia (Betulia), San Marcos, San Onofre, San Pedro, Sincé, Sincelejo, Sucre, Tolú, Toluviéjo.</p>		

Especial atención en los Parques Nacionales Naturales Macuira, Cerro Pintao - Serranía del Perijá, Ciénaga Grande de Santa Marta, Sierra Nevada de Santa Marta.

REGIÓN ORINOQUÍA	SITIOS PARA LOS CUALES SE GENERA LA ALERTA	ALERTA ROJA
<p>ARAUCA: Arauca, Arauquita, Cravo Norte, Fortul, Puerto Rondón, Saravena, Tame.</p> <p>CASANARE: Aguazul, Hato Corozal, La Salina, Maní, Nunchía, Orocué, Paz De Ariporo, Pore, Sácama, San Luis De Palenque, Trinidad, Yopal.</p> <p>META: La Macarena, Uribe.</p> <p>VICHADA: Puerto Carreño.</p>		

Especial atención en los Parques Nacionales Naturales El Cocuy, El Tuparro

ALERTAS POR AMENAZAS DE INCENDIOS DE LA COBERTURA VEGETAL

ALERTA ROJA:

Amenaza Alta o muy alta de ocurrencia de incendios de la cobertura vegetal en zonas de bosques, cultivos y pastos, localizados en los siguientes municipios y sectores aledaños:

ALERTA NARANJA:

Amenaza moderada de ocurrencia de incendios de la cobertura vegetal en zonas de bosques, cultivos y pastos, localizados en los siguientes municipios y sectores aledaños:

REGIÓN ANDINA	SITIOS PARA LOS CUALES SE GENERA LA ALERTA	ALERTA ROJA
<p>ANTIOQUIA: Arboletes, Caucaasia, Nechí, San Juan De Urabá. BOYACÁ: Chiscas, Cuítiva, El Cocuy, Firavitoba, Guacamayas, Guateque, Guayatá, Iza, Jericó, Paipa, Sáchica, Samacá, Santa Rosa De Viterbo, Sativanorte, Somondoco, Sutatenza, Toca, Tota, Tuta. CUNDINAMARCA: Gachancipá, Girardot, Guachetá, Guasca, Guataquí, Madrid, Mosquera, Nariño, San Bernardo, Tenjo, Tocancipá, Ubaté, Venecia. HUILA: Baraya, Gigante, Iquira, Palermo, Rivera, Tello, Villavieja. NORTE DE SANTANDER: Bochalema, El Carmen, Herrán, La Playa, Pamplonita, Ragonvalia, Tibú, Toledo. SANTANDER: Betulia, California, Galán, Hato, Palmar, Puerto Wilches, Socorro, Vetas, Zapatoca. TOLIMA: Alvarado, Ambalema, Coello, Coyaima, Guamo, Piedras, Saldaña, San Luis, Suárez.</p>		

Especial atención en los Parques Nacionales Naturales Pisba, Unidad Biogeográfica de Siscunci Oceta, Páramos de Guantiva, La Rusia, de Iguaque, Mamapacha y Bijagual, Rabanal, Santurbán – Arboledas, Parques Nacionales Naturales Tama, Mutiscua – Pamplona, Serranía de los Yariquíes y Cerro La Judía.

REGIÓN CARIBE	SITIOS PARA LOS CUALES SE GENERA LA ALERTA	ALERTA NARANJA
<p>BOLÍVAR: Barranco De Loba, Cantagallo, Montecristo, San Pablo, Santa Rosa Del Sur, Simití. MAGDALENA: Concordia, Salamina.</p>		

REGIÓN ORINOQUÍA	SITIOS PARA LOS CUALES SE GENERA LA ALERTA	ALERTA NARANJA
<p>META: Puerto Gaitán.</p>		

REGIÓN AMAZONÍA	SITIOS PARA LOS CUALES SE GENERA LA ALERTA	ALERTA NARANJA
<p>CAQUETÁ: San Vicente Del Caguán.</p>		

ALERTAS POR AMENAZAS DE INCENDIOS DE LA COBERTURA VEGETAL

ALERTA ROJA:

Amenaza Alta o muy alta de ocurrencia de incendios de la cobertura vegetal en zonas de bosques, cultivos y pastos, localizados en los siguientes municipios y sectores aledaños:

ALERTA NARANJA:

Amenaza moderada de ocurrencia de incendios de la cobertura vegetal en zonas de bosques, cultivos y pastos, localizados en los siguientes municipios y sectores aledaños:

REGIÓN ANDINA	SITIOS PARA LOS CUALES SE GENERA LA ALERTA	ALERTA NARANJA
	<p>ANTIOQUIA: Necoclí.</p> <p>BOYACÁ: La Capilla, Paya, Tenza, Villa De Leiva.</p> <p>CAUCA: Bolívar, San Sebastián.</p> <p>CUNDINAMARCA: Cajicá, Funza, La Vega, Nemocón, San Francisco, Sopó, Susa, Tibirita, Ubaque.</p> <p>HUILA: Algeciras, Garzón, Teruel.</p> <p>NARIÑO: Arboleda (Berruecos), Chachagú, Consacá, El Peñol, El Tambo, La Cruz, La Florida, La Llanada, Los Andes (Sotomayor), Nariño, San Lorenzo, Santa Cruz (Guachavés), Taminango, Túquerres.</p> <p>NORTE DE SANTANDER: La Esperanza.</p> <p>SANTANDER: Barichara, Barrancabermeja, Cabrera, El Carmen, Los Santos, Santa Bárbara, Villanueva.</p> <p>TOLIMA: Espinal.</p> <p>VALLE DEL CAUCA: Andalucía, Argelia, Caicedonia, Cali, Candelaria, El Cairo, Ginebra, Guacarí, La Cumbre, Pradera, Restrepo, Riofrío, Trujillo, Yotoco, Zarzal.</p>	

ALERTAS METEOMARINA

MAR CARIBE

ALERTA NARANJA

POR VIENTO Y OLEAJE

En sectores del centro del Caribe colombiano se mantendrá la amenaza para la travesía en embarcaciones de poco calado, debido a que los vientos alcanzarán intensidades entre los 20 – 25 nudos (27- 46 km/h) con posibilidad de rachas mayores, la altura del oleaje oscilará entre 2.0 – 4.0 metros. Por lo anterior, el IDEAM recomienda a pescadores, turistas y usuarios consultar con las Capitanías de puerto antes de zarpar.

°C: grados Celsius

m: metros

mm: milímetros

msnm: metros sobre nivel del mar

Km/h: kilómetros por hora

HLC: hora local colombiana

GOES: Geostationary Operational Environmental Satellites (Satélite Geoestacionario Operacional Ambiental).

GOES-16 es el designado GOES-Este, localizado en 75° W sobre el ecuador geográfico.

PNN: Parque Nacional Natural

SFF: Santuario de Fauna y Flora



ALERTA ROJA. PARA TOMAR ACCIÓN Advierte al Sistema Nacional de Gestión del Riesgo de Desastres sobre el peligro de un fenómeno y sus efectos adversos sobre la población. Se emite una alerta sólo cuando la identificación de un evento extraordinario indique la amenaza inminente y cuando la gravedad del fenómeno requiera atención prioritaria de los comités departamentales y locales.



ALERTA NARANJA. PARA PREPARARSE Indica la amenaza de un fenómeno. No implica riesgo inmediato por lo que es catalogado como un mensaje para informarse y prepararse. El aviso implica vigilancia continua ya que las condiciones son propicias para el desarrollo de un suceso natural.



ALERTA AMARILLA. PARA INFORMARSE Se emite cuando las condiciones hidrometeorológicas son favorables para la ocurrencia de un fenómeno natural y pueden aumentar el riesgo según los pronósticos. Por sus características, este nivel está encaminado a informar.

CONDICIONES NORMALES Indica que no existe ninguna clase de alerta para la región o zona mencionada.

YOLANDA GONZÁLEZ H. | Directora General

MERY FERNÁNDEZ P. | Jefe Oficina del Servicio de Pronósticos y Alertas

Profesionales de Turno:

Diego Suarez, Jennifer Dorado, Camilo Pedraza, Vivian Chivata, Nancy López y Sandra Fajardo.

<http://www.ideam.gov.co>

Correos electrónicos: servicio@ideam.gov.co, alertas@ideam.gov.co

Calle 25D # 96B – 70, Piso 3. Bogotá, D.C., Colombia.

Teléfono: 3075625 Ext. 1334–1336.

Síguenos en:

