

# INFORME TÉCNICO DIARIO N° 339

El IDEAM comunica al Sistema Nacional de Gestión del Riesgo (SNGR) y al Sistema Nacional Ambiental (SINA).

Bogotá D. C., miércoles 05 de diciembre de 2018.

Hora de actualización:  
12:00 m. HLC



IDEAM  
Instituto de Hidrología  
Meteorología y  
Estudios Ambientales  
Cll. 25D N° 96B-70

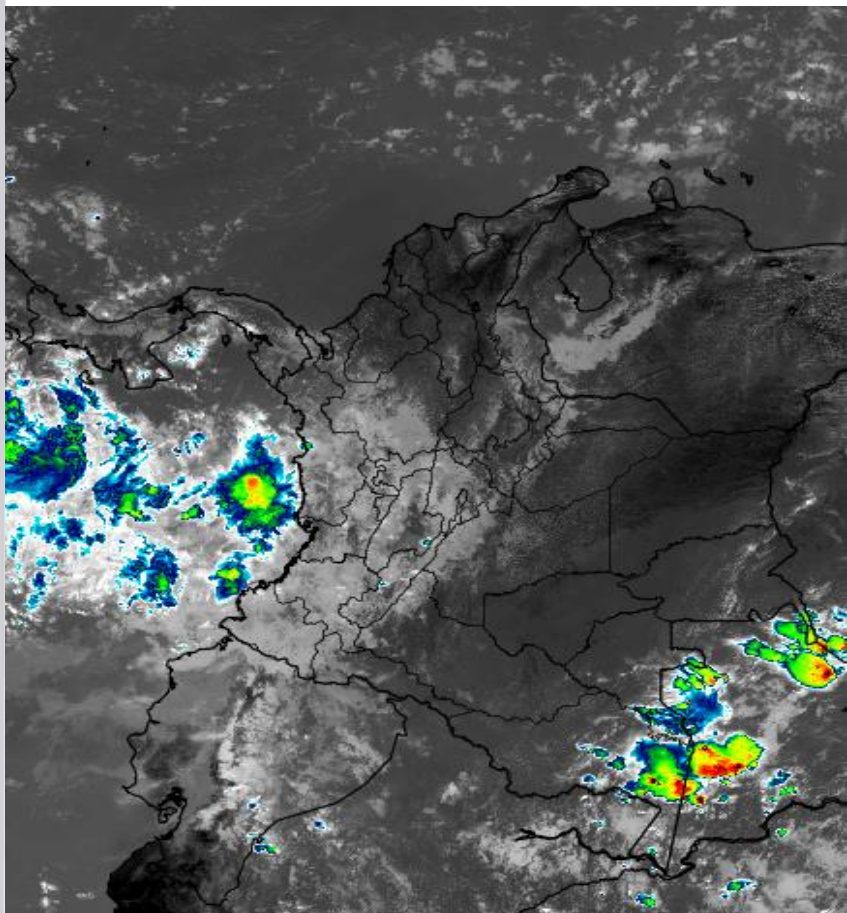
## IMAGEN SATELITAL

Canal Infrarrojo – GOES16 | 05 de diciembre de 2018 | 11:45 a.m. HLC

### CONDICIONES HIDROMETEOROLÓGICAS ACTUALES

Propio de la época del año, las condiciones más lluviosas en el país se mantienen sobre la región Pacífica y oriente de la Amazonia. El resto del territorio ha presentado cielos entre ligera y parcialmente nublados, situación que seguirá presentándose para el día de hoy. Se mantiene aún la probabilidad de ocurrencia de chubascos puntuales en zonas del eje cafetero, sur de Antioquia y sectores de Tolima.

Dada la condición seca pronosticada en gran parte del país, es muy probable que se presenten temperaturas altas a primeras horas de la tarde, especialmente en los valles interandinos y en las regiones Caribe y Orinoquia, así como probabilidad de descenso significativo en las temperaturas mínimas a primeras horas del día, especialmente en la región Andina.



Consulte todos los días el pronóstico del tiempo y las alertas hidrometeorológicas vigentes del IDEAM, en un formato de calidad. Alrededor de las 7:30 a. m. está a disposición del público en [www.ideam.gov.co](http://www.ideam.gov.co).

Se puede ver también en dispositivos móviles **AQUÍ**





# LO MÁS DESTACADO

## LLUVIAS REGISTRADAS EN LAS ÚLTIMAS 24 HORAS

- Durante las últimas 24 horas tendieron a predominar las condiciones secas en la mayor parte del territorio nacional, muy soleadas con elevadas temperaturas del aire especialmente en las regiones Caribe y Orinoquía y a lo largo de los valles interandinos. Las precipitaciones de mayor consideración han sido reportadas en Chocó, Antioquia, Caldas, Quindío y Tolima alcanzando el mayor volumen en el municipio de **San Sebastián De Mariquita (Tolima)** con **159,0 mm**.

### ALERTA ROJA

- Por niveles altos en los ríos Magdalena, a la altura del municipio El Banco; en las cuencas alta y baja del río Cauca y en la cuenca media y baja del Atrato.
- Por crecientes súbitas en ríos y quebradas afluentes al San Juan y en la cuenca alta del río Atrato.
- Por alta probabilidad de deslizamientos de tierra detonados por lluvias, en sectores inestables o de ladera localizados en los departamentos de Chocó, Caldas, Cundinamarca, Quindío y Tolima.
- Por alta posibilidad de ocurrencia de incendios de la cobertura vegetal en zonas de bosques, cultivos y pastos localizados en los departamentos de Atlántico, Bolívar, Cesar, Córdoba, La Guajira, Magdalena, Sucre, Arauca, Casanare, Meta y Vichada.

### ALERTA NARANJA

- Por niveles altos en los afluentes de las cuencas media y baja de los ríos Atrato y San Juan.
- Por probabilidad de crecientes súbitas en los ríos Patía (Nariño), Calderas (Antioquia), Baudó, Jella, Chicolatal, Condoto, Cajón, Sipí, Capoma, Calima y Munguidó (Chocó).
- Por moderada posibilidad de deslizamientos de tierra detonados por lluvias, en sectores inestables o de alta pendiente localizados en las regiones Andina y Pacífica.
- Por moderada posibilidad de ocurrencia de incendios de la cobertura vegetal en zonas de bosques, cultivos y pastos localizados en las regiones Caribe, Andina, Orinoquía y Amazonia.

### ALERTA AMARILLA

- Por niveles altos en el Canal del Dique y en el río Cauca, a la altura de Valle del Cauca, Risaralda y Antioquia.
- Por probabilidad de crecientes súbitas en el río Mira (Nariño) y en afluentes a la cuenca alta del río Cauca, eje cafetero, valle de Aburrá, Urabá antioqueño, Valle del Cauca y Cauca.
- Por baja probabilidad de deslizamientos de tierra detonados por lluvias, en sectores inestables o de alta pendiente, localizados en las regiones Andina, Pacífica, Orinoquía y Amazonía.
- Por viento y oleaje en el centro del mar Caribe colombiano.
- Por tiempo lluvioso en amplios sectores del océano Pacífico, especialmente en el centro del área enfrente al litoral sur de Chocó, Valle del Cauca y Cauca .
- Por pleamar, asociado con la marea astronómica hasta el 12 de diciembre en los litorales Caribe y Pacífico nacional.

# PRONÓSTICO CONDICIONES METEOROLÓGICAS ESPECIALES

## ÁREA DEL VOLCÁN GALERAS

Durante las horas de la mañana y tarde se estima tiempo seco con cielo parcialmente cubierto. En la noche son previstas precipitaciones.

El SERVICIO GEOLÓGICO COLOMBIANO reporta en nivel AMARILLO (III): CAMBIOS EN EL COMPORTAMIENTO DE LA ACTIVIDAD VOLCÁNICA. Lat:155 Lon:-77.37

ELEVACIÓN (pies)	DIRECCIÓN	VELOCIDAD	
		NUDOS	Km/h
10,000	OESTE-NOROESTE	0 - 5	0 - 9
18,000	ESTE	0 - 5	0 - 9
24,000	ESTE	0 - 5	0 - 9
30,000	ESTE-NORESTE	5 - 10	9 - 18

## ÁREA DEL VOLCÁN NEVADO DEL HUILA

Durante las horas de la mañana y tarde se estima tiempo seco con cielo parcialmente cubierto. En la noche son previstas precipitaciones.

El SERVICIO GEOLÓGICO COLOMBIANO reporta en nivel AMARILLO (III): CAMBIOS EN EL COMPORTAMIENTO DE LA ACTIVIDAD VOLCÁNICA. Lat:2.32 Lon:-76.05

ELEVACIÓN (pies)	DIRECCIÓN	VELOCIDAD	
		NUDOS	Km/h
10,000	OESTE-NOROESTE	0 - 5	0 - 9
18,000	NORTE-NOROESTE	0 - 5	0 - 9
24,000	NORESTE	0 - 5	0 - 9
30,000	ESTE	5 - 10	9 - 18

## ÁREA DEL VOLCÁN CERRO MACHÍN

Nubosidad variable con predominio de tiempo seco en el día, durante la noche posibles lloviznas.

El SERVICIO GEOLÓGICO COLOMBIANO reporta en nivel AMARILLO (III): CAMBIOS EN EL COMPORTAMIENTO DE LA ACTIVIDAD VOLCÁNICA. Lat:4.80 Lon:-75.62

ELEVACIÓN (pies)	DIRECCIÓN	VELOCIDAD	
		NUDOS	Km/h
10,000	NORTE-NOROESTE	0 - 5	0 - 9
18,000	NOROESTE	5 - 10	9 - 18
24,000	NORTE	0 - 5	0 - 9
30,000	ESTE	0 - 5	0 - 9

## ÁREA DEL VOLCÁN NEVADO DEL RUIZ

En la mañana y durante la tarde prevalecerán las condiciones secas con cielo parcialmente cubierto, luego son previstas lloviznas dispersas.

El SERVICIO GEOLÓGICO COLOMBIANO reporta en nivel AMARILLO (III): CAMBIOS EN EL COMPORTAMIENTO DE LA ACTIVIDAD VOLCÁNICA. Lat:4.89 Lon:-75.32

ELEVACIÓN (pies)	DIRECCIÓN	VELOCIDAD	
		NUDOS	Km/h
10,000	NORTE-NOROESTE	0 - 5	0 - 9
18,000	NORTE-NOROESTE	0 - 5	0 - 9
24,000	NORTE-NORESTE	0 - 5	0 - 9
30,000	ESTE	5 - 10	9 - 18

## ÁREA DEL COMPLEJO VOLCÁNICO CHILES-CERRO NEGRO DE MAYASQUER

Cielo entre ligera y parcialmente nublado con predominio de condiciones secas durante la jornada.

El SERVICIO GEOLÓGICO COLOMBIANO reporta en nivel AMARILLO (III): CAMBIOS EN EL COMPORTAMIENTO DE LA ACTIVIDAD VOLCÁNICA. Lat:0.81-Lon:77.93 Lat:0.76 Lon:-77.95

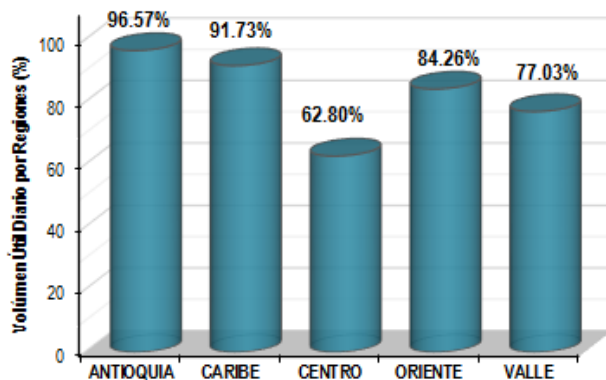
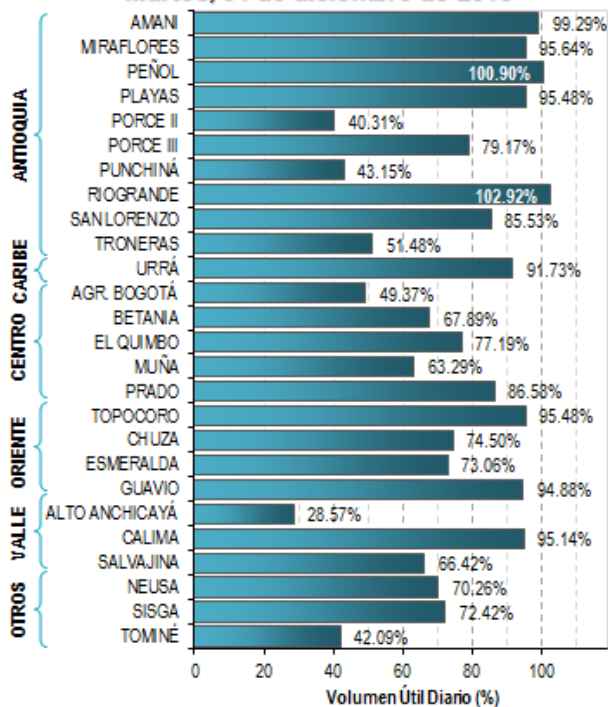
ELEVACIÓN (pies)	DIRECCIÓN	VELOCIDAD	
		NUDOS	Km/h
10,000	OESTE	0 - 5	0 - 9
18,000	ESTE-NORESTE	0 - 5	0 - 9
24,000	ESTE	0 - 5	0 - 9
30,000	ESTE	5 - 10	9 - 18

# ESTADO DE LOS EMBALSES

A continuación se relaciona el volumen útil diario de los principales embalses del país (expresado en porcentaje), de acuerdo con la información reportada por XM S.A. E.S.P en la siguiente dirección electrónica: <http://ido.xm.com.co/ido/SitePages/hidrologia.aspx?q=reservas>

## VOLUMEN ÚTIL DIARIO EN LOS PRINCIPALES EMBALSES DEL PAÍS

Martes, 04 de diciembre de 2018



Para estar informado diariamente de lo que pasa con el **pronóstico del tiempo y las alertas.**

Síguenos en Twitter  
**@IDEAMColombia**



## PRECIPITACIONES

A continuación se relacionan los municipios donde en las últimas 24 horas se registraron precipitaciones iguales o superiores a 30.0 mm.

Se aclara que las precipitaciones indicadas en los municipios, realmente corresponden a aquellos puntos en los cuales el IDEAM tiene estaciones de monitoreo, pero no necesariamente quiere decir que el dato corresponda a las lluvias que se presentaron directamente sobre el área urbana en donde se concentra la mayor población. En ocasiones la estación sobre la cual se destaca el mayor valor de precipitación, a pesar de pertenecer al municipio, puede quedar alejada del centro poblado principal.

	MUNICIPIO
<b>ANTIOQUIA</b>	Támesis (51,0), Fredonia (45,0), Turbo (41,0), Medellín-La Aldea (40,0), Betulia (40,0), Apartado (39,0), Carepa (35,0) y Jericó (35,0).
<b>CALDAS</b>	Victoria (152,9), Samaná (78,0), Neira (78,0), Pacora (55,0), Manizales-Aeropuerto (46,0), Manizales-Tesorito (42,8), Manizales-EMAS (39,0) y Salamina (33,0).
<b>CAUCA</b>	Timbiquí (66,0).
<b>CHOCO</b>	Quibdó-Aeropuerto (106,6) y Medio San Juan (53,0).
<b>HUILA</b>	Pitalito (35,0).
<b>QUINDIO</b>	Salento (60,0), Salento-La Playa (55,2), Salento-La Montaña (48,2) y Salento-Estrella de Agua (38,2).
<b>RISARALDA</b>	Pueblo Rico (50,9).
<b>SUCRE</b>	Chalan (53,0).
<b>TOLIMA</b>	<b>San Sebastián De Mariquita (159,0)</b> , Armero-Hda. Potosí (78,0), Armero-Granja (56,1) y Ataco (46,8).

Para estar informado diariamente de lo que pasa con el **pronóstico del tiempo y las alertas.**

Síguenos en Twitter  
@IDEAMColombia



## TEMPERATURAS MÁXIMAS

A continuación se relacionan los municipios donde en las últimas 24 horas se registraron temperaturas iguales o superiores a 35.0 °C.

Se aclara que las temperaturas indicadas en los municipios, realmente corresponden a aquellos puntos en los cuales el IDEAM tiene estaciones de monitoreo, pero no necesariamente quiere decir que el dato corresponda a las temperaturas que se presentaron directamente sobre el área urbana en donde se concentra la mayor población. En ocasiones la estación sobre la cual se destaca el mayor valor de temperatura, a pesar de pertenecer al municipio, puede quedar alejada del centro poblado principal.

DEPARTAMENTO	MUNICIPIO
<b>BOLIVAR</b>	Zambrano (35,2) y María La Baja (35,0).
<b>CESAR</b>	<b>Bosconia (37,4)</b> , Agustín Codazzi-Motilonia (35,8) y Valledupar – Villa Rosa (35,0).
<b>SANTANDER</b>	Capitanejo (35,0).

# ALERTA POR DESCENSOS SIGNIFICATIVOS DE LAS TEMPERATURAS MÍNIMAS DEL AIRE

En las últimas horas, se han presentado condiciones meteorológicas propicias para la ocurrencia de descensos significativos de la temperatura del aire, especialmente en municipios que históricamente han sido más vulnerables a la ocurrencia del fenómeno. A continuación, se relacionan los municipios en donde se registraron temperaturas iguales o menores o iguales a 5.0 °C en las últimas 24 horas :

REGIÓN ANDINA	
SITIOS PARA LOS CUALES SE GENERA LA ALERTA	
<b>ALERTA AMARILLA</b>	<p><b>POR PROBABILIDAD DE DESCENSOS SIGNIFICATIVOS DE LA TEMPERATUA DEL AIRE</b></p> <p><b>BOYACÁ:</b> Toca (2,0), Cerinza (0,1), Tunja (3,0), Paipa (3,0), Duitama (2,0), Chita (5.0) y Sogamoso (2,8).</p> <p><b>CUNDINAMARCA:</b> Choachí (4.0) y Zipaquirá (3,4).</p>

*Se recomienda a los agricultores, ganaderos y floricultores de las zonas mencionadas, mantenerse atentos a la evolución de las condiciones meteorológicas, pues no se descarta la posibilidad de un descenso de la temperatura por debajo de los cero grados Celsius.*

# PRONÓSTICO METEOROLÓGICO

Miércoles 05 y jueves 06 de diciembre de 2018



REGIÓN	PRONÓSTICO
<p><b>SABANA DE BOGOTÁ</b></p>	<p><b>MIÉRCOLES:</b> En horas de la tarde, el cielo estará parcialmente nublado; prevalecerán las condiciones de tiempo seco en horas de la tarde en la mayor parte del área, salvo por algunas lloviznas esporádicas que se pueden presentar al centro y sur de la Sabana y en los sectores oriente y sur de la ciudad. Para la noche cielo parcialmente cubierto con predominio de tiempo seco.</p> <p><b>JUEVES:</b> Para la madrugada, se prevé condiciones de cielo parcialmente nublado con predominio de tiempo seco. En horas de la mañana, se estima que el cielo presente condiciones entre ligeras a parcialmente nubladas acompañadas por tiempo soleado. En la tarde, se estima que las condiciones de tiempo seco prevalezcan, sin embargo, no se descartan lloviznas sobre los cerros orientales. Durante la noche, se espera que el cielo presente condiciones nubladas con probabilidad de lluvias ligeras al norte y centro-oriente de la capital.</p>
<p><b>CARIBE</b></p>	<p><b>MIÉRCOLES:</b> En horas de la tarde se prevén condiciones secas y soleadas, con posibilidad de elevadas temperaturas del aire; son probables, sin embargo, lluvias ligeras y dispersas al sur de Córdoba y en sectores del golfo de Urabá. Durante la noche el cielo estará parcialmente nublado. Son probables lluvias ligeras en el golfo de Urabá y en áreas aisladas del sur de Córdoba; en el resto de la región se prevé tiempo seco.</p> <p><b>JUEVES:</b> Para gran parte de la región se estima condiciones secas, excepto en sectores de Córdoba, sur de Sucre y centro y sur de Bolívar, donde se estiman precipitaciones durante algunas horas de la tarde y noche; sin embargo, las lluvias en la noche se estiman mas al suroriente de la región.</p>
<p><b>ARCHIPIÉLAGO DE SAN ANDRÉS, PROVIDENCIA Y SANTA CATALINA</b></p>	<p><b>MIÉRCOLES:</b> Para la tarde se pronostica tiempo seco con cielo entre ligera y parcialmente cubierto.</p> <p><b>JUEVES:</b> En el archipiélago de San Andrés, Providencia y Santa Catalina predominará el tiempo seco con cielo entre ligera y parcialmente cubierto.</p>
<p><b>MAR CARIBE</b></p>	<p><b>MIÉRCOLES:</b> En gran parte del Caribe nacional predominará el tiempo seco con cielo entre ligera y parcialmente cubierto.</p> <p><b>JUEVES:</b> En la zona marítima nacional se prevé cielo entre despejado y ligeramente cubierto con predominio de condiciones secas; no se descartan algunas lloviznas en la parte oriental del área y vientos con velocidades entre moderadas y fuertes, especialmente en el centro del Caribe colombiano, mar adentro.</p>

Planeando tu día?  
Descarga YA y conoce...



Consúltalo a diario y únete a la Cultura del Pronóstico del IDEAM

Disponible para  

# PRONÓSTICO METEOROLÓGICO

Miércoles 05 y jueves 06 de diciembre de 2018



REGIÓN	PRONÓSTICO
<p><b>ANDINA</b></p>	<p><b>MIÉRCOLES:</b> Para la tarde el cielo estará parcialmente nublado con tiempo seco en gran parte de la región; mayor nubosidad y probabilidad de precipitaciones, entre ligeras y moderadas, en sectores del occidente y sur de Antioquia, eje cafetero, norte y occidente de Tolima y Huila, así como, en zonas de montaña de Valle, Cauca y Nariño. Para la noche la nubosidad y las lluvias más intensas se concentrarán en sectores dispersos de eje cafetero, Valle del Cauca, sur y norte de Tolima, sur de Huila y suroccidente de Cundinamarca. Lloviznas o lluvias ligeras y dispersas se esperan en el occidente, centro y sur de Antioquia.</p> <p><b>JUEVES:</b> En la mayor parte de la región se prevé tiempo seco con cielo parcialmente nublado, excepto en algunas zonas de Antioquia, oriente de Cundinamarca, Boyacá y Nariño, donde se esperan precipitaciones en la madrugada, al final de la tarde y durante algunas horas de la noche. En sectores de Risaralda, Caldas, Quindío, Tolima y Huila posibilidad de lluvias en horas de la tarde y noche.</p>
<p><b>INSULAR PACÍFICA</b></p>	<p><b>MIÉRCOLES:</b> En Malpelo y Gorgona cielo entre parcial y mayormente nublado con precipitaciones en la jornada.</p> <p><b>JUEVES:</b> Malpelo y Gorgona con predominio de condiciones nubosas durante la jornada y precipitaciones a diferentes horas de la madrugada, tarde y noche.</p>
<p><b>PACÍFICA</b></p>	<p><b>MIÉRCOLES:</b> Para la tarde se estima mayor cantidad de nubosidad con lluvias en sectores de Chocó, Valle del Cauca, Cauca y de menor intensidad en el norte de Nariño. Probabilidad de tormentas eléctricas en la zona sur del litoral de Chocó. En horas de la noche el cielo estará mayormente cubierto; se prevé precipitaciones y posibles descargas eléctricas en diversos sectores de Chocó, Valle del Cauca, y Cauca.</p> <p><b>JUEVES:</b> A lo largo de la región se pronostica cielo mayormente nublado con lluvias a diferentes horas de la madrugada, tarde y noche en sectores de Chocó, Valle del Cauca y Cauca. En Nariño posibilidad de lluvias ligeras temprano en la mañana, a mediados de la tarde y por la noche. Las lluvias de mayor intensidad se estiman en Valle y Cauca.</p>
<p><b>OCÉANO PACÍFICO</b></p>	<p><b>MIÉRCOLES:</b> En el centro y norte del Pacífico colombiano prevalecerán las condiciones mayormente nubosas con precipitaciones de variada intensidad, inclusive no se descarta tormenta eléctrica; en el sur y suroccidente son posibles lloviznas ocasionales.</p> <p><b>JUEVES:</b> En gran parte del centro y norte de la zona oceánica nacional se prevé abundante nubosidad con lluvias, acompañadas inclusive de descargas eléctricas, excepto en el sur y suroccidente predominará el tiempo seco con cielo parcialmente nublado.</p>

Planeando tu día? Descarga YA y conoce...



Consúltalo a diario y únete a la Cultura del Pronóstico del IDEAM

Disponible para  



# PRONÓSTICO METEOROLÓGICO

Miércoles 05 y jueves 06 de diciembre de 2018



REGIÓN	PRONÓSTICO
ORINOQUÍA	<p><b>MIÉRCOLES:</b> En horas de la tarde persistirán las condiciones secas con excepción de sectores del oriente de Vichada donde se estiman mayor nubosidad y no se descartan lloviznas aisladas. Durante la noche predominará el tiempo seco en la región, con cielos entre ligera y parcialmente nublados.</p> <p><b>JUEVES:</b> Cielo entre ligera y parcialmente cubierto con condiciones secas. Posibilidad de lluvias ligeras en sectores del suroccidente del Meta y suroriente de Vichada, durante algunas horas de la tarde y noche.</p>
AMAZONÍA	<p><b>MIÉRCOLES:</b> Para las horas de la tarde se prevé tiempo seco en gran parte de la región, salvo en zonas del oriente de Amazonas y Guainía, así como en el occidente de Caquetá y Putumayo, donde son probables lluvias entre ligeras y moderadas. Durante la noche la nubosidad y las lluvias persistirán en el oriente y sur de Amazonas, sur de Vaupés, y de menor intensidad en el piedemonte amazónico. En el resto de la región se estima tiempo seco con cielo parcialmente nublado.</p> <p><b>JUEVES:</b> En la región se advierten condiciones nubosas con lluvias en horas de la madrugada e inicios de la mañana en el occidente de Caquetá y Putumayo y oriente de Vaupés y Amazonas. En la tarde cielo mayormente cubierto con precipitaciones entre ligeras y moderadas en sectores de Guainía, occidente de Caquetá y de Putumayo, además en Amazonas y oriente de Guainía. No se descarta actividad eléctrica.</p>

Planeando tu día?  
Descarga YA y conoce...



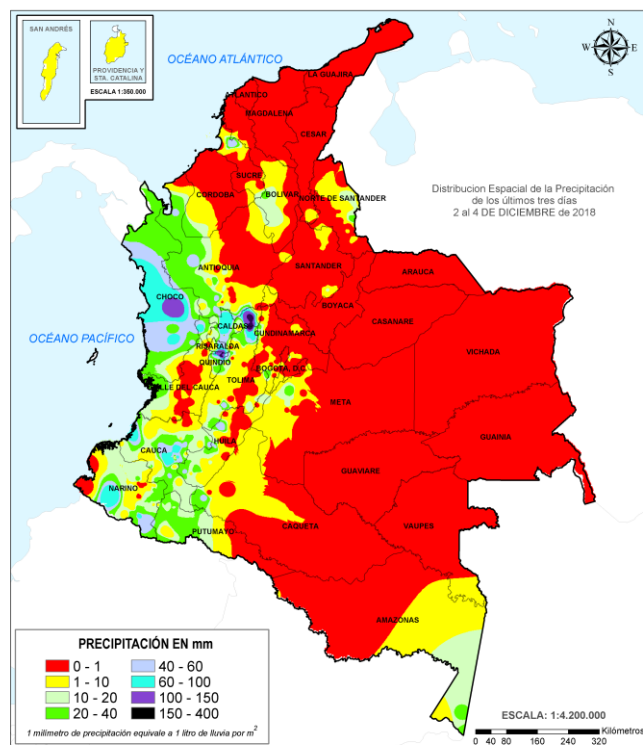
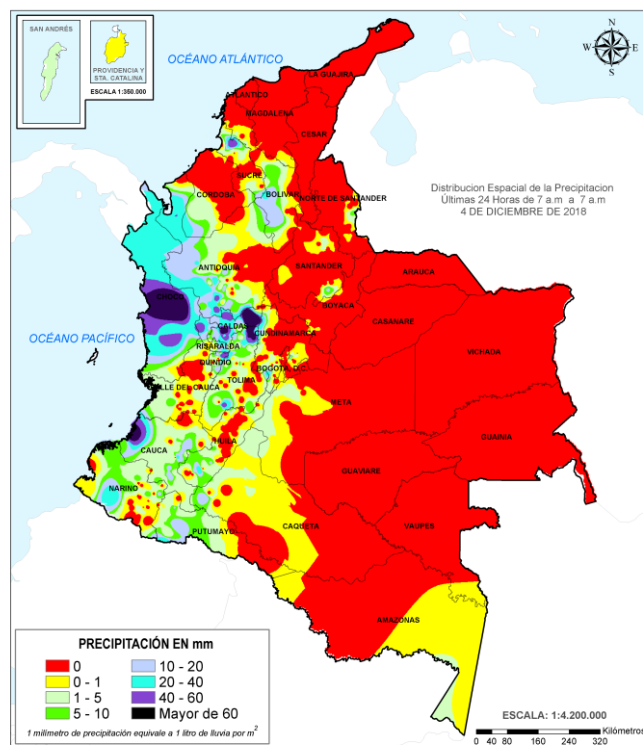
Consúltalo a diario y únete a  
la Cultura del Pronóstico del IDEAM

Disponible para  

# MAPAS DE PRECIPITACIÓN

**Precipitación diaria:** desde las 07:00 a.m. del martes 04 hasta las 07:00 a.m. del miércoles 05 de diciembre de 2018.

**Precipitación últimos 3 días:** desde las 07:00 a.m. del día domingo 02 hasta las 07:00 a.m. del día miércoles 05 de diciembre de 2018.



## ALERTAS VIGENTES E INFORMACIÓN ADICIONAL

Para mayor información sobre el pronóstico del estado del tiempo, informes técnicos diarios, comunicados especiales, mapas diarios de temperaturas máximas y mínimas e información diaria de precipitación se sugiere consultar los siguientes enlaces:

- [MAPA DIARIO DE TEMPERATURA MÁXIMA.](#)
- [MAPA DIARIO DE TEMPERATURA MÍNIMA.](#)
- [INFORMACIÓN DIARIA DE PRECIPITACIÓN Y TEMPERATURA DE LOS PRINCIPALES AEROPUERTOS DEL PAÍS.](#)
- [MOSAICO MAPAS DE PRECIPITACIÓN DIARIA EN MILÍMETROS.](#)

# ALERTAS POR NIVELES DE LOS RÍOS

REGIÓN CARIBE	SITIOS PARA LOS CUALES SE GENERA LA ALERTA	ALERTA ROJA
---------------	--	-------------

## **NIVELES ALTOS EN EL RÍO MAGDALENA EN EL MUNICIPIO DE EL BANCO.**

Se mantiene esta alerta por niveles altos del río Magdalena a la altura del municipio El Banco, los cuales se encuentran en el rango de la cota de afectación; sin embargo, se prevé continúe la leve tendencia al descenso durante los próximos días.

## **NIVEL ALTO EN LA CUENCA BAJA DEL RÍO CAUCA.**

Se mantiene esta alerta para el río Cauca dada la persistencia de niveles altos entre los municipios de Guaranda (Sucre) y Achí (Bolívar). El IDEAM recomienda a la población ribereña y a las autoridades de Gestión del Riesgo, tomen las medidas pertinentes necesarias ante posibles afectaciones por desbordamientos e inundaciones en este sector.

## **NIVELES ALTOS EN LA PARTE MEDIA Y BAJA DEL RÍO ATRATO**

Se mantiene esta alerta por niveles altos para los municipios ribereños al río Atrato desde Quibdó hacia aguas abajo, especialmente en los municipios de Riosucio, Carmen del Darién, Bojayá, Medio Atrato y Quibdó, donde se han reportado afectaciones por inundaciones.

## **CRECIENTES SÚBITAS EN RÍOS Y QUEBRADAS DE LA CUENCA ALTA DEL RÍO ATRATO**

Se han reportado afectaciones en los municipios de Bagadó y Lloró por los incrementos súbitos de nivel en el río Andágueda y en la cuenca alta del río Atrato. El IDEAM recomienda a la población ribereña y a las autoridades de Gestión del Riesgo, tomen las medidas pertinentes necesarias ante probables afectaciones por desbordamientos e inundaciones en estos municipios.

REGIÓN PACÍFICA	SITIOS PARA LOS CUALES SE GENERA LA ALERTA	ALERTA ROJA
-----------------	--	-------------

## **CRECIENTES SÚBITAS EN LA CUENCA DEL RÍO SAN JUAN**

Se reportaron afectaciones por el desbordamiento de la quebrada Guaratico en el corregimiento de Guarato del municipio de Tadó, por lo que no se descarta incrementos súbitos en el nivel de otros afluentes de la cuenca alta del río San Juan. También se presentan actualmente incrementos en el cauce principal a la altura de medio San Juan y Litoral de San Juan.

REGIÓN ANDINA	SITIOS PARA LOS CUALES SE GENERA LA ALERTA	ALERTA ROJA
---------------	--	-------------

## **NIVEL ALTO EN EL RÍO CAUCA A LA ALTURA DE YOTOCO.**

Se mantiene esta alerta dado que continúa la tendencia al ascenso en los niveles del río Cauca, con valores altos por encima de la cota de afectación de la estación Mediacanoa (municipios de Yotoco – Valle del Cauca). El IDEAM recomienda a la población ribereña y a las autoridades de Gestión del Riesgo, tomen las medidas pertinentes necesarias ante posibles afectaciones por desbordamientos e inundaciones en el municipio.

# ALERTAS POR NIVELES DE LOS RÍOS

REGIÓN CARIBE	SITIOS PARA LOS CUALES SE GENERA LA ALERTA	ALERTA NARANJA
<p><b>NIVELES ALTOS EN LOS AFLUENTES DE LA CUENCA MEDIA Y BAJA DEL RÍO ATRATO</b> Se mantiene esta alerta para los ríos Bojayá, Napipí, Opogadó, Salaquí, Cacarica, entre otros ríos que drenan al Atrato en la cuenca media y baja.</p> <p><b>PROBABILIDAD DE CRECIENTE SÚBITAS EN APORTANTES A LA CUENCA DEL RÍO ATRATO DEL DEPARTAMENTO DE ANTIOQUIA.</b> Eleva el nivel de esta alerta dados los incrementos del nivel registrados en el río Murrí (municipio de Urrao) y río Sucio (municipios de Dabeiba y Mutatá) los cuales drenan al río Atrato en su cuenca media y baja.</p>		
REGIÓN PACÍFICA	SITIOS PARA LOS CUALES SE GENERA LA ALERTA	ALERTA NARANJA
<p><b>SE PREVÉN CRECIENTES SÚBITAS EN LOS RÍOS BAUDÓ Y DIRECTOS AL OCÉANO PACÍFICO.</b> Se prevé incrementos súbitos en el nivel de los ríos que vierten sus aguas al Océano Pacífico, particularmente en los ríos Baudó, Jella y Chocotalal (Bahía Solano).</p> <p><b>NIVELES ALTOS EN LA CUENCA MEDIA Y BAJA DEL RÍO SAN JUAN</b> Se mantiene esta alerta dado los incrementos en los niveles del río San Juan en la parte media y baja, con valores en el rango de altos históricos para la época, producto del transito de las ondas de creciente especialmente de los afluentes de la cuenca alta y los ríos Condoto, Cajón, Sipí, Capoma, Calima y Munguidó, entre otros. El IDEAM recomienda a la población ribereña de los municipios de Santa Rita, Sipí, Medio San Juan y litoral de San Juan, continuar atentos al comportamiento de los niveles de estos ríos.</p> <p><b>PROBABILIDAD DE CRECIENTES SÚBITAS EN LA CUENCA DEL RÍO PATÍA.</b> Se mantiene esta alerta dado que se prevé continúen las crecientes súbitas en los aportantes de la cuenca alta del río Patía, como son los ríos Guaitara, Juanambú, Mayo, Guachicono y Telembí, entre otros, se resalta que el cauce principal registra variaciones de nivel en el rango de valores medios históricos para la época a la altura del municipio de Cumbitara - Nariño.</p>		
REGIÓN ANDINA	SITIOS PARA LOS CUALES SE GENERA LA ALERTA	ALERTA NARANJA
<p><b>PROBABILIDAD DE CRECIENTES SÚBITAS Y NIVELES ALTOS EN EL RÍO CALDERAS.</b> Se mantiene esta alerta dada la probabilidad de ocurrencia de crecientes súbitas en el río Calderas, dado a las descargas anunciadas del embalse Calderas y del trasvase Tafetanes, ambos con influencia en el Municipio de San Luis, según reporte ISAGEN.</p>		

# ALERTAS POR NIVELES DE LOS RÍOS

REGIÓN ANDINA	SITIOS PARA LOS CUALES SE GENERA LA ALERTA	ALERTA AMARILLA
<p><b>PROBABILIDAD DE CRECIENTES SÚBITAS EN AFLUENTES AL RÍO CAUCA EN EL DEPARTAMENTO DE CAUCA.</b> Se mantiene esta alerta dada la probabilidad de ocurrencia de incrementos súbitos en el nivel de los ríos Molino, Sucio, Hondo, Sabanetas, Palo, Piendamó, Salado, Ovejas, Quinamáyo, Timba y entre otros aportantes a la cuenca alta del río Cauca y en el cauce principal (departamento de Cauca).</p> <p><b>PROBABILIDAD DE CRECIENTES SÚBITAS EN AFLUENTES AL RÍO CAUCA EN EL DEPARTAMENTO DE VALLE DEL CAUCA.</b> Se mantiene esta alerta dada la probabilidad de ocurrencia de incrementos súbitos en el nivel de los ríos Claro, Molinos, Paila, Tuluá, Morales, Guadalajara, Jamundí, Lili, Meléndez, Cañaveralejo, Desbaratado, Bugalagrande, Guachal, Guabas, Pescador y las Cañas, así como para los ríos que atraviesan la ciudad de Cali, tales como Bolo, Fraile, Parraga, Amaime y sus aportantes como el río Cerrito y río Nima, entre otros aportantes al río Cauca en el departamento de Valle del Cauca.</p> <p><b>NIVELES ALTOS EN EL RÍO CAUCA</b> Se mantienen los niveles altos en el río Cauca a la altura de las estaciones Juanchito (municipio de Candelaria – Valle del Cauca), La Victoria (municipio de La Victoria – Valle del Cauca), La Virginia (municipio de la Virginia - Risaralda) y Bolombolo (municipio de Venencia - Antioquia).</p> <p><b>PROBABILIDAD DE CRECIENTES SÚBITAS EN LOS RÍOS DEL EJE CAFETERO.</b> Se mantiene esta alerta por probabilidad de incrementos súbitos en el nivel de los ríos Arma (municipio de Aguadas, Caldas), Chinchiná (municipio de Palestina, Caldas), Otún (municipio Dos Quebradas), Mapa (municipio de Apia, Risaralda), Risaralda y río La Vieja (municipio de Caicedonia).</p> <p><b>PROBABILIDAD DE CRECIENTES SÚBITAS EN LAS QUEBRADAS Y ARROYOS DEL VALLE DE ABURRA.</b> Probabilidad de ocurrencia de crecientes súbitas en las quebradas que atraviesen la ciudad de Medellín y sus alrededores especialmente para los municipios de Itagüí, La Estrella, Bello, Envigado y Caldas, se resaltan alta probabilidad de crecientes súbitas en corrientes como La Loca, Canadá Negra, Mal Paso entre otras, incluido el río Medellín y Porce.</p>		

REGION CARIBE	SITIOS PARA LOS CUALES SE GENERA LA ALERTA	ALERTA AMARILLA
<p><b>NIVELES ALTOS EN EL CANAL DEL DIQUE.</b> Se mantienen altos los niveles en el Canal del Dique, con valores en el rango de altos históricos para la época.</p> <p><b>CRECIENTES SÚBITAS EN LOS RÍOS DEL URABÁ ANTIOQUEÑO.</b> Se emite esta alerta ante la posibilidad de crecientes súbitas en el río León y otros cauces principales como Mulatos, Vijagual, Zungo, Chigorodó, Carepa, Apartado y Grande.</p>		

# ALERTAS POR NIVELES DE LOS RÍOS

REGIÓN PACÍFICA	SITIOS PARA LOS CUALES SE GENERA LA ALERTA	ALERTA AMARILLA
<p><b>PROBABILIDAD DE CRECIENTES SÚBITAS EN LOS RÍOS DEL LITORAL DEL VALLE DEL CAUCA.</b>                      Se mantienen probabilidad de incrementos súbitos en el nivel de los ríos Dagua, Anchicayá, Naya, Yurumanguí, Cajambre, Mayorquín y Raposo, que vierten sus aguas la Océano Pacífico en el departamento de Valle del Cauca.</p> <p><b>SE PREVÉ ASCENSO EN LOS NIVELES DE LOS RÍOS DEL LITORAL DEL CAUCA</b>                      Se mantiene la probabilidad de incrementos súbitos en el nivel en los ríos Guapi, Timbiquí, Saija, San Juan de Micay en el departamento de Cauca.</p> <p><b>PROBABILIDAD DE CRECIENTES SÚBITAS EN LA CUENCA DEL RÍO MIRA.</b>                      Se mantiene esta alerta dada la probabilidad incrementos súbitos en el nivel del río Mira y sus afluentes, especialmente el río Guiza (municipio de Ricaurte) y aportantes en el municipio de Tumaco (Nariño).</p>		

# ALERTAS POR AMENAZAS DE DESLIZAMIENTO

## ALERTA ROJA:

Amenaza alta a muy alta por deslizamientos de tierra detonados por lluvias, localizados en los siguientes municipios:

## ALERTA NARANJA:

Amenaza moderada por deslizamientos de tierra detonados por lluvias, localizados en los siguientes municipios:

REGIÓN PACÍFICA	SITIOS PARA LOS CUALES SE GENERA LA ALERTA	ALERTA ROJA
<b>CHOCÓ:</b> Tadó.		

REGIÓN ANDINA	SITIOS PARA LOS CUALES SE GENERA LA ALERTA	ALERTA ROJA
<b>CALDLAS:</b> Victoria. <b>CUNDINAMARCA:</b> Sibaté. <b>QUINDÍO:</b> Filandia. <b>TOLIMA:</b> Mariquita.		

REGIÓN ANDINA	SITIOS PARA LOS CUALES SE GENERA LA ALERTA	ALERTA NARANJA
<b>ANTIOQUIA:</b> Salgar. <b>CALDAS:</b> Marquetalia, Norcasia, Pensilvania, Samaná. <b>CUNDINAMARCA:</b> Arbeláez, Bojacá, El Colegio, Fusagasugá, Granada, Mosquera, Pacho, Pasca, San Antonio De Tequendama, San Bernardo, San Francisco, Sylvania, Soacha, Subachoque, Supatá, Tena, Vergara, Zipacón. <b>QUINDÍO:</b> Armenia, Buenavista, Circasia, Filandia, Génova, Pijao, Salento. <b>RISARALDA:</b> Apía, Pereira, Pueblo Rico, Santa Rosa De Cabal. <b>TOLIMA:</b> Cajamarca, Honda, Ibagué.		

REGIÓN PACÍFICA	SITIOS PARA LOS CUALES SE GENERA LA ALERTA	ALERTA NARANJA
<b>CAUCA:</b> El Tambo, La Sierra, La Vega, Popayán, Puracé (Coconuco), Rosas, Sotará (Paispamba). <b>CHOCÓ:</b> Alto Baudó (Pie De Pato), Bagadó, Bahía Solano (Mutis), Bajo Baudó (Pizarro), Bojayá (Bellavista), Cértegui, Condoto, El Cantón Del San Pablo (Managrú), El Carmen, Istmina, Juradó, Lloró, Medio Atrato (Beté), Medio Baudó (Boca De Pepé), Nóvita, Nuquí, Quibdó, Río Iró (Santa Rita), Río Quito (Paimadó), San José Del Palmar. <b>NARIÑO:</b> Barbacoas, Francisco Pizarro (Salahonda), Ricaurte, Roberto Payán (San José), Tumaco.		

# ALERTAS POR AMENAZAS DE DESLIZAMIENTO

**ALERTA ROJA:**

Amenaza alta a muy alta por deslizamientos de tierra detonados por lluvias, localizados en los siguientes municipios:

**ALERTA NARANJA:**

Amenaza moderada por deslizamientos de tierra detonados por lluvias, localizados en los siguientes municipios:

REGIÓN ANDINA	SITIOS PARA LOS CUALES SE GENERA LA ALERTA	ALERTA AMARILLA
	<p><b>ANTIOQUIA:</b> Abejorral, Abriaquí, Amagá, Amalfi, Andes, Angelópolis, Anorí, Argelia, Belmira, Betulia, Briceño, Buriticá, Caicedo, Caldas, Campamento, Cañasgordas, Caracolí, Caramanta, Ciudad Bolívar, Concordia, Dabeiba, Ebéjico, Fredonia, Frontino, Giraldo, Heliconia, Ituango, Maceo, Medellín, Montebello, Nariño, Olaya, Puerto Berrío, Puerto Nare, Puerto Triunfo, Remedios, Sabanalarga, San Carlos, San Jerónimo, San Luis, San Pedro De Los Milagros, Santa Bárbara, Santa Fe De Antioquia, Segovia, Sonsón, Sopetrán, Tarazá, Titiribí, Toledo, Uramita, Urrao, Valdivia, Yalí, Yarumal, Yolombó, Zaragoza.</p> <p><b>BOYACÁ:</b> Almeida, Aquitania, Betétiva, Boavita, Campohermoso, Chinavita, Chita, Chivor, Coper, Corrales, Covarachía, El Espino, Gámeza, Garagoa, La Uvita, La Victoria, Labranzagrande, Macanal, Maripí, Miraflores, Moniquirá, Muzo, Otanche, Pachavita, Páez, Pajarito, Panqueba, Pauna, Paya, Paz De Rio, Pesca, Pisba, Puerto Boyacá, Quipama, Rondón, Saboyá, San Eduardo, San José De Pare, San Luis De Gaceno, San Mateo, San Pablo De Borbur, Santana, Soatá, Socha, Sogamoso, Susacón, Tasco, Tibaná, Tópaga, Turmequé, Úmbita, Ventaquemada.</p> <p><b>CALDAS:</b> Aguadas, Chinchiná, Filadelfia, La Merced, Manizales, Manzanares, Marmato, Marulanda, Neira, Pácora, Salamina, Supia, Villamaria.</p> <p><b>CUNDINAMARCA:</b> Bogotá, D.C., Agua De Dios, Albán, Anapoima, Anolaima, Beltrán, Bituima, Cabrera, Cachipay, Caparrapí, Cáqueza, Carmen De Carupa, Chaguani, Chipaque, Choachí, Chocontá, Cogua, Cucunubá, El Peñón, El Rosal, Facatativá, Gachalá, Gama, Guaduas, Guatavita, Guayabal De Síquima, Guayabetal, Gutiérrez, Jerusalén, Junín, La Calera, La Mesa, La Palma, La Peña, Lenguazaque, Machetá, Manta, Medina, Nilo, Nimaima, Nocaima, Paime, Pandi, Pulí, Quebradanegra, Quetame, Quipile, San Cayetano, San Juan De Rioseco, Sasaima, Sesquilé, Suesca, Sutatausa, Tabio, Tausa, Tibacuy, Tocaima, Topaipí, Ubalá, Útica, Venecia, Vianí, Villagómez, Villapinzón, Villeta, Viotá, Yacopí, Zipaquirá.</p> <p><b>HUILA:</b> Aipe, Altamira, Colombia, Guadalupe, La Plata, Neiva, Pitalito, Saladoblanco, San Agustín, Santa María, Suaza, Tarqui.</p> <p><b>NORTE DE SANTANDER:</b> Ábrego, Arboledas, Cáchira, Cácosta, Chinácota, Chitagá, Convención, Cúcuta, Cucutilla, Durania, El Tarra, El Zulia, Gramalote, Hacarí, Labateca, Lourdes, Mutiscua, Ocaña, Pamplona, Salazar, San Calixto, Santiago, Sardinata, Silos, Teorama, Villa Caro.</p> <p><b>QUINDÍO:</b> Córdoba.</p> <p><b>RISARALDA:</b> Belén De Umbría, Santuario.</p> <p><b>SANTANDER:</b> Aguada, Albania, Barbosa, Bucaramanga, Carcasí, Cerrito, Charalá, Charta, Chipatá, Confines, Contratación, Coromoro, El Guacamayo, El Playón, Florián, Floridablanca, Girón, Guaca, Guavatá, Güepsa, La Belleza, La Paz, Landázuri, Lebrija, Macaravita, Málaga, Matanza, Mogotes, Oiba, Onzaga, Piedecuesta, Puente Nacional, Rionegro, San Benito, San Miguel, Santa Helena Del Opón, Sucre, Suratá, Valle De San José, Vélez.</p> <p><b>TOLIMA:</b> Alpujarra, Anzoátegui, Armero (Guayabal), Ataco, Carmen De Apicalá, Casabianca, Chaparral, Cunday, Dolores, Falan, Fresno, Herveo, Icononzo, Lérida, Libano, Melgar, Murillo, Natagaima, Ortega, Palocabildo, Planadas, Prado, Purificación, Rioblanco, Roncesvalles, Rovira, San Antonio, Villahermosa, Villarrica.</p>	



# ALERTAS POR AMENAZAS DE DESLIZAMIENTO

**ALERTA ROJA:**

Amenaza alta a muy alta por deslizamientos de tierra detonados por lluvias, localizados en los siguientes municipios:

**ALERTA NARANJA:**

Amenaza moderada por deslizamientos de tierra detonados por lluvias, localizados en los siguientes municipios:

REGIÓN PACÍFICA	SITIOS PARA LOS CUALES SE GENERA LA ALERTA	ALERTA AMARILLA
<p><b>CAUCA:</b> Buenos Aires, Caldono, Corinto, Inzá, Jambaló, López, Miranda, Páez (Belalcázar), Piendamó, Santa Rosa, Santander De Quilichao, Silvia, Suárez, Timbío, Toribío, Totoró.</p> <p><b>CHOCÓ:</b> Sipí.</p> <p><b>NARIÑO:</b> Albán (San José), Buesaco, Cumbitara, Linares, Mallama (Piedrancha), Samaniego, San Pedro De Cartago (Cartago).</p> <p><b>VALLE DEL CAUCA:</b> Bolívar, Buenaventura, Buga, Bugalagrande, Caicedonia, Calima (El Darién), Dagua, El Cerrito, El Dovio, Florida, La Unión, Palmira, San Pedro, Sevilla, Tuluá, Versalles, Vijes, Yumbo.</p>		
REGIÓN ORINOQUIA	SITIOS PARA LOS CUALES SE GENERA LA ALERTA	ALERTA AMARILLA
<p><b>META:</b> Cubarral, Cumaral, Guamal, San Juanito, Villavicencio.</p>		
REGIÓN AMAZONÍA	SITIOS PARA LOS CUALES SE GENERA LA ALERTA	ALERTA AMARILLA
<p><b>CAQUETÁ:</b> Belén De Los Andaquíes, Morelia, Puerto Rico.</p> <p><b>PUTUMAYO:</b> Mocoa.</p>		

# ALERTAS POR AMENAZAS DE DESLIZAMIENTO

**ALERTA ROJA:**

Amenaza alta a muy alta por deslizamientos de tierra detonados por lluvias, localizados en los siguientes municipios:

**ALERTA NARANJA:**

Amenaza moderada por deslizamientos de tierra detonados por lluvias, localizados en los siguientes municipios:

## SECTORES VIALES IDENTIFICADOS CON POTENCIALIDAD DE DESLIZAMIENTOS de TIERRA, EN LOS CUALES GENERAN ALERTAS

DEPARTAMENTO	SECTOR VIAL
ANTIOQUIA	Medellín - Apartadó Medellín - Quibdó Santafé de Antioquia – Medellín Puente Aurrá - Medellín El Cinco – Fredonia. La Ye – Amagá – Angelópolis Rionegro – Medellín Autopista – Aquitania. Montebello – Versalles Medellín – San Pedro Medellin - Barroso
CALDAS	La Felisa - La Pintada Puente La Libertad – Fresno Manizales - Fresno
CAUCA	Mocoa - San Juan de Villalobos Munchique - Popayán Popayán - El Rosario Puerto Bello - San José del Fragua Timbío - El Tablón
CHOCÓ	Quibdó - La Mansa Río Pató (El Afirmado) Río Pató (El Afirmado) - La Ye (Las Animas)
CUNDINAMARCA	Bogotá - Girardot
QUINDIO	Armenia - La Línea Armenia-Pereira Calarcá - Cajamarca Calarcá - La Cabaña La Española – Calarcá
RISARALDA	Armenia-Pereira
NARIÑO	Junín - Tuquerres Tumaco - Junín

# ALERTAS POR AMENAZAS DE INCENDIOS DE LA COBERTURA VEGETAL

**ALERTA ROJA:**

Amenaza Alta o muy alta de ocurrencia de incendios de la cobertura vegetal en zonas de bosques, cultivos y pastos, localizados en los siguientes municipios y sectores aledaños:

**ALERTA NARANJA:**

Amenaza moderada de ocurrencia de incendios de la cobertura vegetal en zonas de bosques, cultivos y pastos, localizados en los siguientes municipios y sectores aledaños:

REGIÓN CARIBE	SITIOS PARA LOS CUALES SE GENERA LA ALERTA	ALERTA ROJA
<p><b>ATLÁNTICO:</b> Puerto Colombia, Tubará.  <b>BOLÍVAR:</b> María La Baja, Zambrano.  <b>CESAR:</b> Agustín Codazzi, Astrea, Becerrill, Bosconia, Chiriguaná, El Paso, La Paz, Manaure Balcón Del Cesar, Pueblo Bello, San Diego, Valledupar.  <b>CÓRDOBA:</b> Chinú, Ciénaga De Oro, Loricá, Montería, Planeta Rica, Pueblo Nuevo, Sahagún, San Antero, San Bernardo Del Viento.  <b>LA GUAJIRA:</b> Albania, Barrancas, Dibulla, Distracción, El Molino, Fonseca, Hato Nuevo, La Jagua Del Pilar, Maicao, Manaure, Riohacha, San Juan Del Cesar, Uribia, Urumita, Villanueva.  <b>MAGDALENA:</b> Ariguani (El Difícil), El Retén, Fundación, Nueva Granada, Pijiño Del Carmen, Sabanas De San Angel, Santa Ana, Santa Marta, Sitionuevo.  <b>SUCRE:</b> Caimito, Corozal, El Roble, Galeras, La Unión, Sampués, San Benito Abad, San Marcos, Sincé.</p>		

REGIÓN ORINOQUÍA	SITIOS PARA LOS CUALES SE GENERA LA ALERTA	ALERTA ROJA
<p><b>ARAUCA:</b> Arauca, Arauquita, Cravo Norte, Fortul, Puerto Rondón, Saravena y Tame.  <b>CASANARE:</b> Aguazul, Hato Corozal, Maní Nunchía, Orocué, Paz de Ariporo, Pore, Recetor, Sácama, San Luis de Palenque, Támara, Trinidad, Villanueva y Yopal.  <b>META:</b> La Macarena, Mapiripán, Puerto Gaitán, Puerto López.  <b>VICHADA:</b> La Primavera, Puerto Carreño y Santa Rosalía.</p>		

REGIÓN ANDINA	SITIOS PARA LOS CUALES SE GENERA LA ALERTA	ALERTA ROJA
<p><b>BOYACÁ:</b> Cómbita, Mongua.</p>		

REGIÓN CARIBE	SITIOS PARA LOS CUALES SE GENERA LA ALERTA	ALERTA NARANJA
<p><b>CÓRDOBA:</b> Buenavista, Ayapel, La Apartada  <b>BOLÍVAR:</b> San Jacinto Del Cauca</p>		

# ALERTAS POR AMENAZAS DE INCENDIOS DE LA COBERTURA VEGETAL

**ALERTA ROJA:**

Amenaza Alta o muy alta de ocurrencia de incendios de la cobertura vegetal en zonas de bosques, cultivos y pastos, localizados en los siguientes municipios y sectores aledaños:

**ALERTA NARANJA:**

Amenaza moderada de ocurrencia de incendios de la cobertura vegetal en zonas de bosques, cultivos y pastos, localizados en los siguientes municipios y sectores aledaños:

REGIÓN ANDINA	SITIOS PARA LOS CUALES SE GENERA LA ALERTA	ALERTA NARANJA
<b>BOYACÁ:</b> Guicán, Chiscas <b>SANTANDER:</b> Concepción <b>CUNDINAMARCA:</b> Gachetá, Tibirita,		

REGIÓN ORINOQUÍA	SITIOS PARA LOS CUALES SE GENERA LA ALERTA	ALERTA NARANJA
<b>CASANARE:</b> Monterrey, Sabanalarga <b>VICHADA:</b> Cumaribo		

REGIÓN AMAZONÍA	SITIOS PARA LOS CUALES SE GENERA LA ALERTA	ALERTA NARANJA
<b>GUAVIARE:</b> Ele Retorno y San José del Guaviare		

# ALERTAS METEOMARINA

## MAR CARIBE

**ALERTA AMARILLA**

### **POR VIENTO Y OLEAJE**

El día de hoy se mantendrá la amenaza para la travesía en embarcaciones de poco calado en el centro del Caribe colombiano por cuenta del viento que alcanzará intensidades cercanas 20 – 25 nudos (27- 46 km/h) con posibilidad de rachas mayores y oleaje con alturas previstas entre 2.0 – 2,5 metros. El IDEAM recomienda a pescadores, turistas y usuarios consultar con las Capitanías de puerto antes de zarpar.

### **POR PLEAMAR**

Hasta el próximo 12 de diciembre del presente año se espera una de las pleamares más significativas del mes asociada con la marea astronómica en el litoral Caribe colombiano, por lo que se sugiere a habitantes costeros estar atentos a la evolución del fenómeno.

## OCÉANO PACÍFICO

**ALERTA AMARILLA**

### **TIEMPO LLUVIOSO**

Para el día de hoy en amplios sectores del Pacífico colombiano, especialmente en el centro, frente al litoral sur de Chocó, Valle del Cauca y Cauca se pronostican lluvias con posibilidad en algunos casos de tormentas eléctricas, por lo que se recomienda a pescadores, turistas y usuarios de embarcaciones menores consultar con las Capitanías de puerto antes de zarpar.

### **POR PLEAMAR**

Hasta el próximo 12 de diciembre del presente año se espera una de las pleamares más significativas del mes asociada con la marea astronómica en el litoral Pacífico colombiano, por lo que se sugiere a habitantes costeros estar atentos a la evolución del fenómeno.

°C: grados Celsius

m: metros

mm: milímetros

msnm: metros sobre nivel del mar

Km/h: kilómetros por hora

HLC: hora local colombiana

GOES: Geostationary Operational Environmental Satellites (Satélite Geoestacionario Operacional Ambiental).

GOES-16 es el designado GOES-Este, localizado en 75° W sobre el ecuador geográfico.

PNN: Parque Nacional Natural

SFF: Santuario de Fauna y Flora



**ALERTA ROJA. PARA TOMAR ACCIÓN** Advierte al Sistema Nacional de Gestión del Riesgo de Desastres sobre el peligro de un fenómeno y sus efectos adversos sobre la población. Se emite una alerta sólo cuando la identificación de un evento extraordinario indique la amenaza inminente y cuando la gravedad del fenómeno requiera atención prioritaria de los comités departamentales y locales.



**ALERTA NARANJA. PARA PREPARARSE** Indica la amenaza de un fenómeno. No implica riesgo inmediato por lo que es catalogado como un mensaje para informarse y prepararse. El aviso implica vigilancia continua ya que las condiciones son propicias para el desarrollo de un suceso natural.



**ALERTA AMARILLA. PARA INFORMARSE** Se emite cuando las condiciones hidrometeorológicas son favorables para la ocurrencia de un fenómeno natural y pueden aumentar el riesgo según los pronósticos. Por sus características, este nivel está encaminado a informar.

**CONDICIONES NORMALES** Indica que no existe ninguna clase de alerta para la región o zona mencionada.

**YOLANDA GONZÁLEZ** | Director General

**MERY FERNÁNDEZ PORRAS** | Jefe Oficina del Servicio de Pronósticos y Alertas

**Profesionales de Turno:**

Luis A. LÓPEZ, Juan C. PÉREZ, Juan S. BARRIOS Jennifer DORADO, María T. MARTÍNEZ, Juan C. ACOSTA, Viviana C. CHIVATÁ, Mauricio TORRES y Daniel USECHE.

<http://www.ideam.gov.co>

Correos electrónicos: [servicio@ideam.gov.co](mailto:servicio@ideam.gov.co), [alertas@ideam.gov.co](mailto:alertas@ideam.gov.co)

Calle 25D # 96B – 70, Piso 3. Bogotá, D.C., Colombia.

Teléfono: 3075625 Ext. 1334–1336.

**Síguenos en:**

