

# INFORME TÉCNICO DIARIO N° 333

El IDEAM comunica al Sistema Nacional de Gestión del Riesgo (SNGR) y al Sistema Nacional Ambiental (SINA).

Bogotá D. C., jueves 29 de noviembre de 2018.

Hora de actualización:  
11:55 a. m.



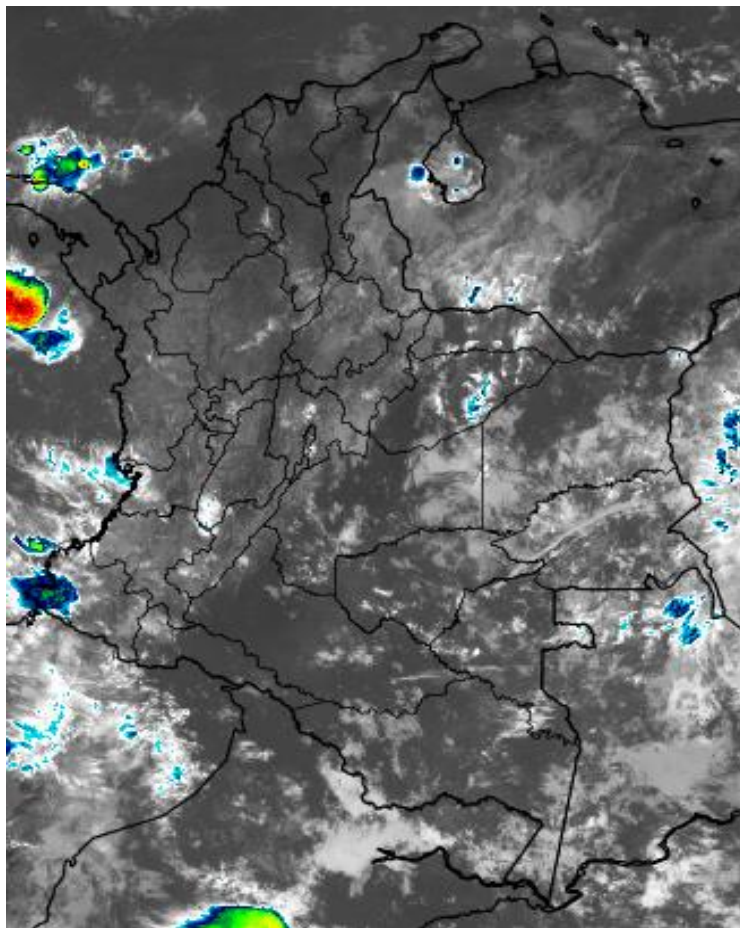
## CONDICIONES HIDROMETEOROLÓGICAS ACTUALES

Durante las últimas horas se presentaron condiciones de tiempo seco en amplios sectores del territorio nacional, salvo por lagunas lloviznas o lluvias ligeras en sectores de Valle del Cauca, Cauca y áreas limítrofes entre los departamentos de Tolima y Huila.

Durante la tarde y noche, se estima un incremento moderado de la nubosidad con precipitaciones de variada intensidad en sectores del centro y sur de Chocó, Valle del Cauca y Nariño. En la región Andina, se prevén lluvias en el occidente del altiplano Cundiboyacense, Caldas y sur de Antioquia. Lluvias ligeras o lloviznas en el oriente de Vichada, Guainía, Vaupés y Amazonas.

## IMAGEN SATELITAL

Canal Infrarrojo - GOES16 | 29 de noviembre de 2018 | 8:45 a. m.



Consulte todos los días el pronóstico del tiempo y las alertas hidrometeorológicas vigentes del IDEAM, en un formato de calidad. Alrededor de las 7:30 a. m. está a disposición del público en [www.ideam.gov.co](http://www.ideam.gov.co).

Se puede ver también en dispositivos móviles **AQUÍ**





# LO MÁS DESTACADO

## LLUVIAS REGISTRADAS EN LAS ÚLTIMAS 24 HORAS

- Descenso considerable de las precipitaciones en las últimas 24 horas, las cuales principalmente se concentraron en las regiones Orinoquia, Andina y en sectores aislados de la Caribe. El mayor volumen se presentó en el municipio de **Cubarral (Meta), con 88.0 mm**. Se destaca que el día de ayer fue el segundo más seco en el transcurso del presente mes.

## ALERTA ROJA

- Por niveles altos en varias corrientes de los siguientes departamentos: Risaralda, Bolívar, Magdalena, Cauca, Chocó y Antioquia.
- Por probabilidad alta de deslizamientos de tierra detonados por lluvias, en sectores inestables o de alta pendiente localizados en municipios de las regiones Andina y Pacífica.
- Por alta posibilidad de ocurrencia de incendios de la cobertura vegetal en zonas de bosques, cultivos y pastos localizados en municipios de las regiones Caribe y Orinoquia.

## ALERTA NARANJA

- Por niveles altos en varias corrientes de los siguientes departamentos: Antioquia, Atlántico, Chocó, Valle del Cauca, Cauca y Nariño.
- Por probabilidad moderada de deslizamientos de tierra detonados por lluvias, en sectores inestables o de alta pendiente localizados en sectores de las regiones Andina y Pacífica.
- Por moderada posibilidad de ocurrencia de incendios de la cobertura vegetal en zonas de bosques, cultivos y pastos localizados en las regiones Caribe y Orinoquia.
- Por tiempo lluvioso en el Océano Pacífico.

## ALERTA AMARILLA

- Por niveles altos en varias corrientes de los siguientes departamentos: Bolívar, Sucre, Córdoba, Antioquia, Santander, Boyacá, Cundinamarca, Caldas, Tolima, Huila, Caquetá, Cauca y Putumayo.
- Por probabilidad baja de deslizamientos de tierra detonados por lluvias, en sectores inestables o de alta pendiente, localizados en amplias áreas de las regiones Caribe, Andina, Pacífica, Orinoquia y Amazonía.
- Por pleamar, viento y oleaje en el mar Caribe.
- Por pleamar en el Océano Pacífico.

## PARA TENER EN CUENTA

- Los volúmenes reportados por los operadores de los embalses en Antioquia son muy próximos al 100%.

# PRONÓSTICO CONDICIONES METEOROLÓGICAS ESPECIALES

## ÁREA DEL VOLCÁN GALERAS

En las horas de la mañana se prevé tiempo seco. Después del mediodía se incrementará la nubosidad con precipitaciones ocasionales

El SERVICIO GEOLÓGICO COLOMBIANO reporta en nivel AMARILLO (III): CAMBIOS EN EL COMPORTAMIENTO DE LA ACTIVIDAD VOLCÁNICA. Lat: 155 Lon: -77.37

ELEVACIÓN (pies)	DIRECCIÓN	VELOCIDAD	
		NUDOS	Km/h
10,000	NORTE	0 - 5	0 - 9
18,000	NORTE	5 - 10	9 - 18
24,000	NORESTE	5 - 10	9 - 18
30,000	ESTE	10 - 15	18 - 27

## ÁREA DEL VOLCÁN NEVADO DEL HUILA

En la mañana y hasta entrada la tarde prevalecerán las condiciones secas, luego se advierten precipitaciones ligeras y dispersas.

El SERVICIO GEOLÓGICO COLOMBIANO reporta en nivel AMARILLO (III): CAMBIOS EN EL COMPORTAMIENTO DE LA ACTIVIDAD VOLCÁNICA. Lat: 2.92 Lon: -76.05

ELEVACIÓN (pies)	DIRECCIÓN	VELOCIDAD	
		NUDOS	Km/h
10,000	NORTE-NORESTE	0 - 5	0 - 9
18,000	NORESTE	5 - 10	9 - 18
24,000	ESTE-NORESTE	5 - 10	9 - 18
30,000	ESTE	10 - 15	18 - 27

## ÁREA DEL VOLCÁN CERRO MACHÍN

En la mayor parte de la jornada se estima cielo parcialmente cubierto con tiempo seco, mientras que finalizando la tarde y en horas de la noche se espera aumento de nubosidad con precipitaciones entre ligeras y moderadas.

El SERVICIO GEOLÓGICO COLOMBIANO reporta en nivel AMARILLO (III): CAMBIOS EN EL COMPORTAMIENTO DE LA ACTIVIDAD VOLCÁNICA. Lat: 4.80 Lon: -75.62

ELEVACIÓN (pies)	DIRECCIÓN	VELOCIDAD	
		NUDOS	Km/h
10,000	NORTE-NORESTE	0 - 5	0 - 9
18,000	NORESTE	5 - 10	9 - 18
24,000	ESTE-NORESTE	5 - 10	9 - 18
30,000	ESTE	10 - 15	18 - 27

## ÁREA DEL VOLCÁN NEVADO DEL RUIZ

Cielo entre parcialmente cubierto y cubierto con lloviznas/lluvias ligeras a diferentes horas.

El SERVICIO GEOLÓGICO COLOMBIANO reporta en nivel AMARILLO (III): CAMBIOS EN EL COMPORTAMIENTO DE LA ACTIVIDAD VOLCÁNICA. Lat: 4.89 Lon: -75.32

ELEVACIÓN (pies)	DIRECCIÓN	VELOCIDAD	
		NUDOS	Km/h
10,000	NORTE-NORESTE	0 - 5	0 - 9
18,000	NORESTE	5 - 10	9 - 18
24,000	ESTE-NORESTE	5 - 10	9 - 18
30,000	ESTE	10 - 15	18 - 27

## ÁREA DEL COMPLEJO VOLCÁNICO CHILES-CERRO NEGRO DE MAYASQUER

Durante gran parte de la jornada se prevé cielo entre parcial a mayormente cubierto con tiempo seco, salvo en horas de la noche donde se estiman lloviznas y/o lluvias ligeras.

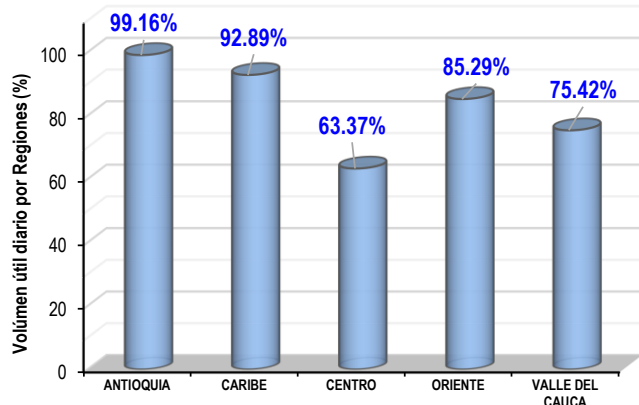
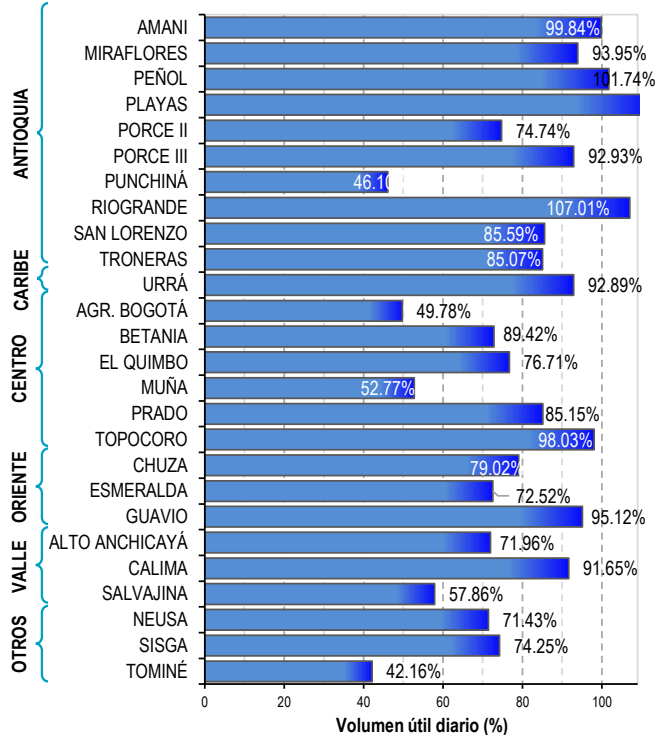
El SERVICIO GEOLÓGICO COLOMBIANO reporta en nivel AMARILLO (III): CAMBIOS EN EL COMPORTAMIENTO DE LA ACTIVIDAD VOLCÁNICA. Lat: 0.81-Lon:77.93 Lat: 0.76 Lon: -77.95

ELEVACIÓN (pies)	DIRECCIÓN	VELOCIDAD	
		NUDOS	Km/h
10,000	NORTE-NOROESTE	0 - 5	0 - 9
18,000	NORTE-NOROESTE	5 - 10	9 - 18
24,000	NORTE-NORESTE	5 - 10	9 - 18
30,000	ESTE	10 - 15	18 - 27

# ESTADO DE LOS EMBALSES

A continuación se relaciona el volumen útil diario de los principales embalses del país (expresado en porcentaje), de acuerdo con la información reportada por XM S.A. E.S.P en la siguiente dirección electrónica: <http://ido.xm.com.co/ido/SitePages/hidrologia.aspx?q=reservas>

## VOLUMEN ÚTIL DIARIO EN LOS PRINCIPALES EMBALSES DEL PAÍS



Para estar informado diariamente de lo que pasa con el **pronóstico del tiempo y las alertas.**

Síguenos en Twitter  
**@IDEAMColombia**



## PRECIPITACIONES

A continuación se relacionan los municipios donde en las últimas 24 horas se registraron precipitaciones iguales o superiores a 30.0 mm.

Se aclara que las precipitaciones indicadas en los municipios, realmente corresponden a aquellos puntos en los cuales el IDEAM tiene estaciones de monitoreo, pero no necesariamente quiere decir que el dato corresponda a las lluvias que se presentaron directamente sobre el área urbana en donde se concentra la mayor población. En ocasiones la estación sobre la cual se destaca el mayor valor de precipitación, a pesar de pertenecer al municipio, puede quedar alejada del centro poblado principal.

DEPARTAMENTO	MUNICIPIO
<b>BOLÍVAR</b>	Turbaco (32.5).
<b>CÓRDOBA</b>	Montería (43.8).
<b>CUNDINAMARCA</b>	Bogotá D. C. (40.5), El Colegio (35.3).
<b>CHOCÓ</b>	Lloró (79.7).
<b>HUILA</b>	Yaguará (50.0), Tesalia (38.0), Neiva -estación ubicada a 25 Km. al O de la ciudad- (34.2).
<b>META</b>	<b>Cubarral -estación ubicada a 14 Km. al W del centro poblado- (88.0).</b>
<b>NARIÑO</b>	Nariño (52.5), Francisco Pizarro (37.0), Ipiales (30.1).
<b>PUTUMAYO</b>	Mocoa -estación ubicada a 16.5Km. Al SW de la ciudad- (34.3).
<b>SANTANDER</b>	Contratación (32.0).

Para estar informado diariamente de lo que pasa con el **pronóstico del tiempo y las alertas.**

Síguenos en Twitter  
@IDEAMColombia



## TEMPERATURAS MÁXIMAS

A continuación se relacionan los municipios donde en las últimas 24 horas se registraron temperaturas iguales o superiores a 35.0 °C.

Se aclara que las temperaturas indicadas en los municipios, realmente corresponden a aquellos puntos en los cuales el IDEAM tiene estaciones de monitoreo, pero no necesariamente quiere decir que el dato corresponda a las temperaturas que se presentaron directamente sobre el área urbana en donde se concentra la mayor población. En ocasiones la estación sobre la cual se destaca el mayor valor de temperatura, a pesar de pertenecer al municipio, puede quedar alejada del centro poblado principal.

DEPARTAMENTO	MUNICIPIO
CAQUETÁ	Valparaíso (35.6).
CESAR	Bosconia (37.4).
CUNDINAMARCA	Jerusalén (39.0).

# PRONÓSTICO METEOROLÓGICO

Jueves 29 y viernes 30 de noviembre de 2018




REGIÓN	PRONÓSTICO
SABANA DE BOGOTÁ	<p><b>JUEVES.</b> En la tarde, se estima que el cielo presente condiciones cubiertas con probabilidad alta de lluvias sobre la capital, las de mayor intensidad sobre el norte y oriente. Para la noche, se prevé que el cielo presente condiciones entre seminublado a nubladas con probabilidad moderadas de lloviznas y/o lluvias ligeras sobre la ciudad, especialmente al norte, occidente y sur.</p> <p><b>VIERNES.</b> Durante la tarde, se prevé que el cielo presente condiciones nubladas con probabilidad alta de lluvias fuertes sobre centro-oriente y moderadas para las demás áreas. En la noche, se estiman condiciones de cielo seminublado con lluvias moderadas sobre occidente, centro-oriente y sur de la capital. Para las demás áreas, no se descartan lloviznas ligeras.</p>
CARIBE	<p><b>JUEVES.</b> Durante la tarde se estima cielo con nubosidad parcial con predominio de tiempo seco y probabilidad de ligeras lloviznas sectorizadas. Las más significativas al nororiente de Magdalena y en el suroccidente y norte de Córdoba. En el transcurso de la noche se prevé cielo parcialmente nublado con persistencia de tiempo seco y probabilidad de lluvias sectorizadas. Las más intensas en el centro, suroccidente y sur de Córdoba.</p> <p><b>VIERNES.</b> Se estiman lluvias en zonas de Córdoba, Sucre y Bolívar. El resto de la región con tiempo seco.</p>
ARCHIPIÉLAGO DE SAN ANDRÉS, PROVIDENCIA Y SANTA CATALINA	<p><b>JUEVES.</b> Cielo con nubosidad variada y predominio de tiempo seco en el área en las horas de la tarde. En la noche se registrará tiempo seco en San Andrés y Providencia.</p> <p><b>VIERNES.</b> Condiciones secas en el área con nubosidad variada.</p>
MAR CARIBE	<p><b>JUEVES.</b> Cielo mayormente cubierto en el occidente del área marítima en cercanías a la costa con lluvias. En el resto de la zona se prevén condiciones secas con cielo semicubierto.</p> <p><b>VIERNES.</b> Se estima tiempo seco en gran parte de la zona marítima, excepto en áreas cercanas al golfo de Urabá donde son posibles algunas precipitaciones.</p>
ANDINA	<p><b>JUEVES.</b> Prevalecerán las condiciones de cielo mayormente nublado en la tarde y probabilidad de precipitaciones fuertes sectorizadas. Las más intensas al suroccidente de Antioquia; suroccidente de Tolima; sur, centro y oriente de Nariño; occidente, nororiente y norte de Cauca y en el noroccidente y occidente de Huila. No se descarta actividad eléctrica. En el transcurso de la noche se prevé cielo mayormente nublado con tiempo seco y probabilidad de precipitaciones fuertes locales. Las más intensas al occidente, suroccidente y centro de Cauca; centro de Valle del Cauca y en el nororiente, centro y oriente de Nariño.</p> <p><b>VIERNES.</b> Se prevén lluvias entre ligeras y moderadas en zonas de Antioquia, Santander, Boyacá, Cundinamarca, Tolima y en sectores de montaña del sur de la región.</p>

Planeando tu día?  
Descarga YA y conoce...



Consúltalo a diario y únete a la Cultura del Pronóstico del IDEAM

Disponible para  



# PRONÓSTICO METEOROLÓGICO

Jueves 29 y viernes 30 de noviembre de 2018



REGIÓN	PRONÓSTICO
<b>INSULAR PACÍFICO</b>	<b>JUEVES.</b> En Malpelo y Gorgona se estiman lluvias y/o lloviznas a diferentes horas. <b>VIERNES.</b> Se mantendrán las condiciones nubosas con precipitaciones entre ligeras y moderadas en Malpelo y Gorgona.
<b>PACÍFICO</b>	<b>JUEVES.</b> Para la tarde se estima cielo mayormente nublado con posibles precipitaciones ligeras y probabilidad de precipitaciones fuertes locales. Las más significativas sobre el litoral pacífico de Cauca y de Nariño. Probabilidad de tormentas eléctricas. En el transcurso de la jornada se prevé cielo de parcial a mayormente cubierto con tiempo seco y posibilidad de precipitaciones fuertes sectorizadas. Las más significativas al sobre el litoral pacífico del departamento de Nariño <b>VIERNES.</b> Condiciones nubosas en el área con precipitaciones de variada intensidad en gran parte de la región. Las de mayor volumen son prevista en sectores de Cauca, Valle del Cauca y Nariño. Posibles descargas eléctricas.
<b>OCÉANO PACÍFICO</b>	<b>JUEVES.</b> Se pronostican lluvias entre ligeras y moderadas en varios sectores del área oceánica nacional. Posibles tormentas eléctricas. <b>VIERNES.</b> Condiciones cubiertas con lluvias en gran parte de la zona oceánica, las más intensas en el centro y sur en alta mar y en cercanías a la costa.
<b>ORINOQUIA</b>	<b>JUEVES.</b> En la tarde se prevé cielo mayormente nublado con tiempo seco y con algunas lluvias dispersas. Las más significativas al centro, sur y oriente de Vichada. Para la noche cielo mayormente cubierto con tiempo seco y con algunas lluvias dispersas. Las más significativas al sur, oriente y occidente de Vichada. <b>VIERNES.</b> Son previstas condiciones nubosas en la región con lluvias en zonas de Vichada y Meta. Predominio de tiempo seco en el resto del área.
<b>AMAZONIA</b>	<b>JUEVES.</b> Se estima para la tarde cielo de parcial a mayormente cubierto con lloviznas localizadas y probabilidad de lluvias locales. Las más significativas al oriente, centro y norte de Guainía; suroriente y oriente de Amazonas y en Vaupés. Posibles descargas eléctricas. Para la noche se prevé cielo de parcial a mayormente cubierto con persistencia de tiempo seco y probabilidad de lluvias sectorizadas. Las más significativas al oriente de Guainía y en el suroriente, norte y centro de Amazonas <b>VIERNES.</b> Cielo entre parcial y mayormente nublado con lluvias en zonas del oriente de Guainía, Vaupés, Amazonas y en el occidente y centro de Caquetá y Putumayo. El resto de la región con tiempo seco.

Planeando tu día?  
Descarga YA y conoce...

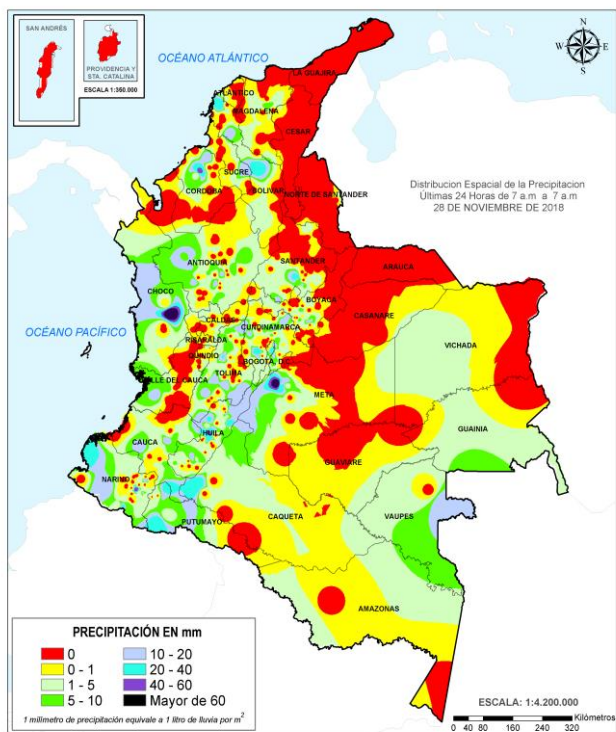


Consúltalo a diario y únete a la Cultura del Pronóstico del IDEAM

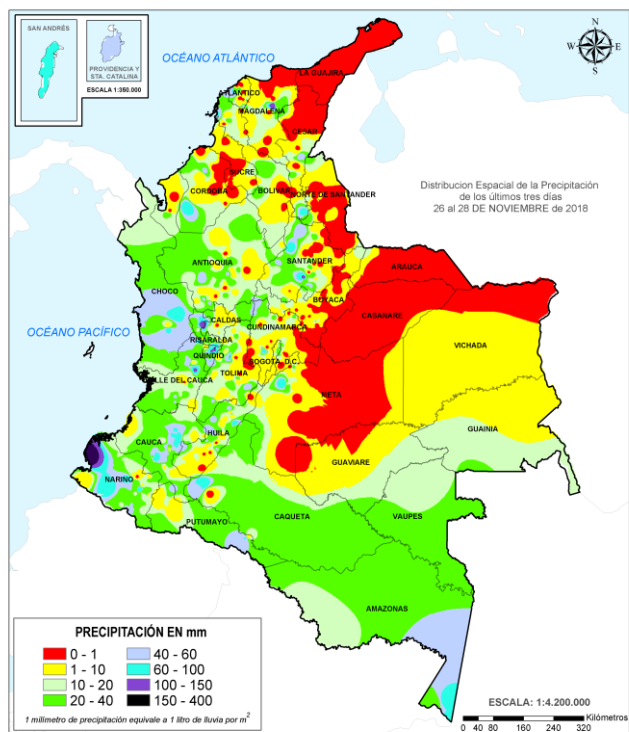
Disponible para  

# MAPAS DE PRECIPITACIÓN

**Precipitación diaria:** desde las 7:00 a. m. del día miércoles 28 de noviembre hasta las 7:00 a. m. del día jueves 29 de noviembre de 2018.



**Precipitación últimos 3 días:** desde las 7:00 a. m. del día lunes 26 de noviembre hasta las 7:00 a. m. del día jueves 29 de noviembre de 2018.



## ALERTAS VIGENTES E INFORMACIÓN ADICIONAL

Para mayor información sobre el pronóstico del estado del tiempo, informes técnicos diarios, comunicados especiales, mapas diarios de temperaturas máximas y mínimas e información diaria de precipitación se sugiere consultar los siguientes enlaces:

- [MAPA DIARIO DE TEMPERATURA MÁXIMA.](#)
- [MAPA DIARIO DE TEMPERATURA MÍNIMA.](#)
- [INFORMACIÓN DIARIA DE PRECIPITACIÓN Y TEMPERATURA DE LOS PRINCIPALES AEROPUERTOS DEL PAÍS.](#)
- [MOSAICO MAPAS DE PRECIPITACIÓN DIARIA EN MILÍMETROS.](#)



# ALERTAS POR NIVELES DE LOS RÍOS

REGIÓN CARIBE	SITIOS PARA LOS CUALES SE GENERA LA ALERTA	ALERTA ROJA
<p><b>SE PREVÉN AFECTACIONES POR DESBORDAMIENTO DEL RÍO MAGDALENA EN EL ÁREA DE INFLUENCIA DEL MUNICIPIO DE EL BANCO.</b></p> <p>Se mantiene esta alerta por cuanto se mantienen altos los niveles del río Magdalena a la altura del municipio El Banco, superando la cota de afectación, por tanto, se recomienda a las autoridades de Gestión del Riesgo estar muy atentos al comportamiento de los niveles del río ante probables afectaciones por desbordamientos e inundaciones.</p> <p><b>NIVEL ALTO EN LA CUENCA BAJA DEL RÍO CAUCA.</b></p> <p>Continúa en alerta roja la cuenca baja del río Cauca por la persistencia de niveles altos a la altura de los municipios entre Guaranda (Sucre) y Achí (Bolívar), con valores que superan la cota de afectación. El IDEAM recomienda a la población ribereña y a las autoridades de Gestión del Riesgo, tomen las medidas pertinentes necesarias ante probables afectaciones por desbordamientos e inundaciones en estos municipios.</p> <p><b>CRECIENTES SÚBITAS EN LOS RÍOS DEL URABÁ ANTIOQUEÑO.</b></p> <p>Se mantiene en nivel de alerta dado el aumento significativo del río León a la altura del municipio de Chigorodó. El IDEAM recomienda a la población ribereña estar atentos al incremento del nivel del río león y otros cauces principales como Mulatos, Vijagual, Zungo, Chigorodó, Carepa, Apartado y Grande.</p> <p><b>PROBABILIDAD DE CRECIENTE SÚBITAS EN APORTANTES A LA CUENCA DEL RÍO ATRATO DEL DEPARTAMENTO DE ANTIOQUIA.</b></p> <p>El nivel del río Sucio a la altura de los municipios de Dabeiba y Mutatá, se encuentran en condiciones altas. El IDEAM recomienda a las autoridades locales y a la población ribereña estar atentos al incremento de nivel del río Sucio y sus aportantes ante la probabilidad de ocurrencia de una creciente súbita.</p> <p>NOTA: se reportan inundaciones por desbordamiento del río Bajirá en el municipio de Riosucio corregimiento Belén de Bajirá (Chocó).</p>		

REGIÓN ANDINA	SITIOS PARA LOS CUALES SE GENERA LA ALERTA	ALERTA ROJA
<p><b>PROBABILIDAD DE CRECIENTES SÚBITAS EN EL RIO RISARALDA</b></p> <p>Se prevén crecientes súbitas en el río Risaralda y sus aportantes como el Mapa (municipio de Apia, Risaralda). El IDEAM recomienda a las autoridades Locales y a la población ribereña como los municipios de Belén de umbría y Apia entre otros estar atentos al incremento de Nivel de estos cauces superficiales.</p> <p>Nota: se reporta desbordamiento de la quebrada el Rin en zona del municipio de Belén de Umbría – sector del canalizado.</p>		

# ALERTAS POR NIVELES DE LOS RÍOS

## REGIÓN ANDINA

## SITIOS PARA LOS CUALES SE GENERA LA ALERTA

## ALERTA NARANJA

### **NIVEL ALTO EN EL RÍO MAGDALENA EN EL SECTOR DE SAN PABLO (BOLÍVAR)**

Se mantienen altos los niveles del río Magdalena en el tramo entre San Pablo y Sitio Nuevo.

### **PROBABILIDAD DE CRECIENTES SÚBITAS EN AFLUENTES AL RÍO CAUCA EN EL DEPARTAMENTO DE CAUCA.**

Se mantienen esta alerta dado que se pronostican incrementos súbitos en el nivel de los ríos Molino, Sucio, Hondo, Sabanetas, Palo, Palace, Piendamó, Salado, Ovejas, Quinamayo, Timba y sus aportantes de la cuenca alta (departamento de Cauca).

### **PROBABILIDAD DE CRECIENTES SÚBITAS EN AFLUENTES AL RÍO CAUCA EN EL DEPARTAMENTO DE VALLE DEL CAUCA.**

Se mantiene esta alerta por posibles incrementos súbitos en el nivel de los ríos Claro, Molinos, Paila, Tuluá, Morales, Guadalajara, Jamundí, Lili, Meléndez, Cañaveralejo, Desbaratado, Bugalagrande, Guachal, Guabas, Pescador y las Cañas, así como para los ríos que atraviesan la ciudad de Cali, tales como Bolo, Fraile, Parraga, Amaime y sus aportantes como el río Cerrito y Río Nima, y la cuenca del río Guavas.

### **PROBABILIDAD DE CRECIENTES SÚBITAS EN LOS RÍOS DEL EJE CAFETERO.**

Se mantiene este nivel de alerta por la probabilidad de incrementos súbitos en el nivel de los ríos Arma (municipio de Aguadas, Caldas), Chinchiná (municipio de Palestina, Caldas), río Otún (municipio Dos Quebradas) y río La Vieja (municipio de Caicedonia) y demás aportantes al río Cauca.

### **CRECIENTE SÚBITA EN LA CUENCA DEL RÍO CARARE.**

Se presentó un incremento súbito en los niveles del río Carare en Puerto Araujo.

### **PROBABILIDAD DE CRECIENTE SÚBITA EN LA CUENCA DEL RÍO OPÓN.**

Se preve incremento de niveles en el río Opón por la creciente súbita del río la Colorada afluente del río Opón. El IDEAM recomienda a la población ribereña especialmente sobre sectores de la cuenca baja en los municipios de Simacota, Puerto Wilches en Santander y El Carmen de Chucurí, estar atentos al incremento súbito de los niveles del río Opón y sus principales afluentes.

### **PROBABILIDAD DE CRECIENTES SÚBITAS EN LA CUENCA DEL RÍO NARE**

Se mantiene esta alerta por incrementos súbitos de nivel en los ríos Cocorná, Samaná, San Miguel, Guatapé y Nus.

### **PROBABILIDAD DE CRECIENTES SÚBITAS EN LA CUENCA DEL RÍO SAN JUAN.**

Se mantiene esta alerta dado que se prevé continúen durante los próximos días las crecientes súbitas en la cuenca del río San Juan (aportante al río Cauca).

# ALERTAS POR NIVELES DE LOS RÍOS

REGIÓN ANDINA	SITIOS PARA LOS CUALES SE GENERA LA ALERTA	ALERTA NARANJA
---------------	--	----------------

**PROBABILIDAD DE CRECIENTES SÚBITAS Y NIVELES ALTOS EN EL RÍO CALDERAS.**

Se mantiene esta alerta dada la probabilidad de ocurrencia de crecientes súbitas en el río Calderas, dado a las descargas que se esperan del embalse con el mismo nombre, según reporte ISAGEN.

**PROBABILIDAD DE CRECIENTES SÚBITAS Y NIVELES ALTOS EN CORRIENTES DEL VALLE DE ABURRÁ.**

Se mantiene la probabilidad de ocurrencia de crecientes súbitas en las quebradas que atraviesen la ciudad de Medellín y sus alrededores especialmente para los municipios de Itagüí, La Estrella, Bello, Envigado y Caldas, se resaltan alta probabilidad de crecientes súbitas en corrientes como La Loca, Canadá Negra, Mal Paso entre otras, incluido el río Medellín y Porce.

REGIÓN CARIBE	SITIOS PARA LOS CUALES SE GENERA LA ALERTA	ALERTA NARANJA
---------------	--	----------------

**CRECIENTES SÚBITAS EN LA CUENCA ALTA DEL RÍO ATRATO.**

Se mantiene esta alerta en la cuenca alta del río Atrato dados los incrementos súbitos registrados en los niveles del río Atrato y sus afluentes, especialmente los ríos Quito, Andágueda y Cabí, entre otros aportantes en la cuenca alta.

**NIVELES ALTOS EN LA CUENCA MEDIA Y BAJA DEL RÍO ATRATO**

Se mantiene esta alerta para el río Atrato, desde el municipio Bagadó hacia aguas abajo y en Vigía del Fuerte; y para sus aportantes como son los ríos Bebaramá, Murindó, Bojayá, Napipí, Opogadó, Salaqui, Cacarica, entre otros que drenan al río Atrato en la cuenca media y baja.

**PROBABILIDAD DE CRECIENTE SÚBITAS EN APORTANTES A LA CUENCA DEL RÍO ATRATO DEL DEPARTAMENTO DE ANTIOQUIA.**

Se mantiene esta alerta por probabilidad de crecientes súbitas en la cuenca del río Murri, entre otros que drenan al río Atrato en su cuenca media y baja.

**NIVELES ALTOS EN LA CUENCA MEDIA Y BAJA DEL RÍO SINÚ.**

Se mantiene el nivel de alerta dado los niveles altos del río Sinú desde la cuenca media en el área de influencia del municipio de Montería. El IDEAM recomienda a la población ribereña y a las autoridades de gestión del riesgo estar atento al aumento de los niveles del río Sinú especialmente en los centros poblados de Montería, Cereté, San Pelayo, Cotorra, Lorica y San Bernardo del Viento.

# ALERTAS POR NIVELES DE LOS RÍOS

## REGIÓN PACÍFICO

## SITIOS PARA LOS CUALES SE GENERA LA ALERTA

## ALERTA NARANJA

### **PROBABILIDAD DE CRECIENTES SÚBITAS EN LA CUENCA DEL RÍO SAN JUAN**

Se reportan moderadas variaciones de nivel en el río Sipí y con la ocurrencia de lluvias en algunos sectores se pueden presentar incrementos de nivel en algunos afluentes de la zona. Se mantienen las condiciones para incrementos súbitos en los niveles de los ríos Capoma, Munguidó y Calima, afluentes al río San Juan en la cuenca media y baja.

### **SE PREVÉN CRECIENTES SÚBITAS EN LOS RÍOS BAUDÓ Y DIRECTOS AL OCEANO PACÍFICO.**

Persisten condiciones para incrementos de nivel en los ríos que vierten sus aguas al Océano Pacífico, particularmente en los ríos Baudó, Jella y Chocolatal (Bahía Solano).

### **SE PREVÉN CRECIENTES SÚBITAS EN LOS RÍOS DEL LITORAL DEL VALLE DEL CAUCA.**

Continúa la alerta dado que se prevén incrementos súbitos en el nivel de los ríos Dagua, Anchicayá, Naya, Yurumanguí, Cajambre, Mayorquín y Raposo.

### **CRECIENTES SÚBITAS EN LOS RÍOS DEL LITORAL DEL CAUCA**

Se mantiene la afectación por incrementos de nivel, particularmente en el municipio de Timbiquí. Se reducen las lluvias y con ello la probabilidad de incrementos súbitos de nivel en los ríos Guapi, Timbiquí, Saija, San Juan de Micay (departamento de Cauca)

### **PROBABILIDAD DE CRECIENTES SÚBITAS EN LA CUENCA DEL RÍO PATÍA.**

El nivel del río Patía y sus principales afluentes se encuentran altos a la altura de los municipios de Ipiales e Imués (río Guaitara), Pasto (río Pasto), El Tambo (Guaitara), Chachagui (Juanambú), Mayo (río Colon), Cumbitara (Patía) y Leiva (río Patía). Se espera que esta condición hidrológica se refleje en los demás cauces superficiales de la cuenca del río Patía, es importante resaltar la saturación por humedad de los suelos de la cuenca.

### **PROBABILIDAD DE CRECIENTES SÚBITAS EN LA CUENCA DEL RÍO MIRA.**

Se mantiene la probabilidad de incrementos súbitos en los niveles del río Mira y sus afluentes, especialmente el río Guiza (municipio de Ricaurte) y aportantes en el municipio de Tumaco (Nariño).

# ALERTAS POR NIVELES DE LOS RÍOS

## REGIÓN ANDINA

## SITIOS PARA LOS CUALES SE GENERA LA ALERTA

## ALERTA NARANJA

### **NIVEL ALTO EN EL RÍO MAGDALENA EN EL SECTOR DE SAN PABLO (BOLÍVAR)**

Se mantienen altos los niveles del río Magdalena en el tramo entre San Pablo y Sitio Nuevo.

### **PROBABILIDAD DE CRECIENTES SÚBITAS EN AFLUENTES AL RÍO CAUCA EN EL DEPARTAMENTO DE CAUCA.**

Se mantienen esta alerta dado que se pronostican incrementos súbitos en el nivel de los ríos Molino, Sucio, Hondo, Sabanetas, Palo, Palace, Piendamó, Salado, Ovejas, Quinamayo, Timba y sus aportantes de la cuenca alta (departamento de Cauca).

### **PROBABILIDAD DE CRECIENTES SÚBITAS EN AFLUENTES AL RÍO CAUCA EN EL DEPARTAMENTO DE VALLE DEL CAUCA.**

Se mantiene esta alerta por posibles incrementos súbitos en el nivel de los ríos Claro, Molinos, Paila, Tuluá, Morales, Guadalajara, Jamundí, Lili, Meléndez, Cañaveralejo, Desbaratado, Bugalagrande, Guachal, Guabas, Pescador y las Cañas, así como para los ríos que atraviesan la ciudad de Cali, tales como Bolo, Fraile, Parraga, Amaime y sus aportantes como el río Cerrito y Río Nima, y la cuenca del río Guavas.

### **PROBABILIDAD DE CRECIENTES SÚBITAS EN LOS RÍOS DEL EJE CAFETERO.**

Se mantiene este nivel de alerta por la probabilidad de incrementos súbitos en el nivel de los ríos Arma (municipio de Aguadas, Caldas), Chinchiná (municipio de Palestina, Caldas), río Otún (municipio Dos Quebradas) y río La Vieja (municipio de Caicedonia) y demás aportantes al río Cauca.

### **CRECIENTE SÚBITA EN LA CUENCA DEL RÍO CARARE.**

Se presentó un incremento súbito en los niveles del río Carare en Puerto Araujo.

### **PROBABILIDAD DE CRECIENTE SÚBITA EN LA CUENCA DEL RÍO OPÓN.**

Se preve incremento de niveles en el río Opón por la creciente súbita del río la Colorada afluente del río Opón. El IDEAM recomienda a la población ribereña especialmente sobre sectores de la cuenca baja en los municipios de Simacota, Puerto Wilches en Santander y El Carmen de Chucurí, estar atentos al incremento súbito de los niveles del río Opón y sus principales afluentes.

### **PROBABILIDAD DE CRECIENTES SÚBITAS EN LA CUENCA DEL RÍO NARE**

Se mantiene esta alerta por incrementos súbitos de nivel en los ríos Cocorná, Samaná, San Miguel, Guatapé y Nus.

### **PROBABILIDAD DE CRECIENTES SÚBITAS EN LA CUENCA DEL RÍO SAN JUAN.**

Se mantiene esta alerta dado que se prevé continúen durante los próximos días las crecientes súbitas en la cuenca del río San Juan (aportante al río Cauca).

# ALERTAS POR NIVELES DE LOS RÍOS

## REGIÓN ANDINA

### SITIOS PARA LOS CUALES SE GENERA LA ALERTA

**ALERTA  
NARANJA**

#### **PROBABILIDAD DE CRECIENTES SÚBITAS Y NIVELES ALTOS EN EL RÍO CALDERAS.**

Se mantiene esta alerta dada la probabilidad de ocurrencia de crecientes súbitas en el río Calderas, dado a las descargas que se esperan del embalse con el mismo nombre, según reporte ISAGEN.

#### **PROBABILIDAD DE CRECIENTES SÚBITAS Y NIVELES ALTOS EN CORRIENTES DEL VALLE DE ABURRÁ.**

Se mantiene la probabilidad de ocurrencia de crecientes súbitas en las quebradas que atraviesen la ciudad de Medellín y sus alrededores especialmente para los municipios de Itagüí, La Estrella, Bello, Envigado y Caldas, se resaltan alta probabilidad de crecientes súbitas en corrientes como La Loca, Canadá Negra, Mal Paso entre otras, incluido el río Medellín y Porce.

## REGIÓN CARIBE

### SITIOS PARA LOS CUALES SE GENERA LA ALERTA

**ALERTA  
NARANJA**

#### **CRECIENTES SÚBITAS EN LA CUENCA ALTA DEL RÍO ATRATO.**

Se mantiene esta alerta en la cuenca alta del río Atrato dados los incrementos súbitos registrados en los niveles del río Atrato y sus afluentes, especialmente los ríos Quito, Andágueda y Cabí, entre otros aportantes en la cuenca alta.

#### **NIVELES ALTOS EN LA CUENCA MEDIA Y BAJA DEL RÍO ATRATO**

Se mantiene esta alerta para el río Atrato, desde el municipio Bagadó hacia aguas abajo y en Vigía del Fuerte; y para sus aportantes como son los ríos Bebaramá, Murindó, Bojayá, Napipí, Opogadó, Salaqui, Cacarica, entre otros que drenan al río Atrato en la cuenca media y baja.

#### **PROBABILIDAD DE CRECIENTE SÚBITAS EN APORTANTES A LA CUENCA DEL RÍO ATRATO DEL DEPARTAMENTO DE ANTIOQUIA.**

Se mantiene esta alerta por probabilidad de crecientes súbitas en la cuenca del río Murri, entre otros que drenan al río Atrato en su cuenca media y baja.

#### **NIVELES ALTOS EN LA CUENCA MEDIA Y BAJA DEL RÍO SINÚ.**

Se mantiene el nivel de alerta dado los niveles altos del río Sinú desde la cuenca media en el área de influencia del municipio de Montería. El IDEAM recomienda a la población ribereña y a las autoridades de gestión del riesgo estar atento al aumento de los niveles del río Sinú especialmente en los centros poblados de Montería, Cereté, San Pelayo, Cotorra, Loricá y San Bernardo del Viento.

# ALERTAS POR NIVELES DE LOS RÍOS

REGIÓN PACÍFICO	SITIOS PARA LOS CUALES SE GENERA LA ALERTA	ALERTA NARANJA
<p><b>PROBABILIDAD DE CRECIENTES SÚBITAS EN LA CUENCA DEL RÍO SAN JUAN</b>                      Se reportan moderadas variaciones de nivel en el río Sipí y con la ocurrencia de lluvias en algunos sectores se pueden presentar incrementos de nivel en algunos afluentes de la zona. Se mantienen las condiciones para incrementos súbitos en los niveles de los ríos Capoma, Munguidó y Calima, afluentes al río San Juan en la cuenca media y baja.</p> <p><b>SE PREVIÉN CRECIENTES SÚBITAS EN LOS RÍOS BAUDÓ Y DIRECTOS AL OCÉANO PACÍFICO.</b>                      Persisten condiciones para incrementos de nivel en los ríos que vierten sus aguas al Océano Pacífico, particularmente en los ríos Baudó, Jella y Chocotalal (Bahía Solano).</p> <p><b>SE PREVIÉN CRECIENTES SÚBITAS EN LOS RÍOS DEL LITORAL DEL VALLE DEL CAUCA.</b>                      Continúa la alerta dado que se prevén incrementos súbitos en el nivel de los ríos Dagua, Anchicayá, Naya, Yurumanguí, Cajambre, Mayorquín y Raposo.</p> <p><b>CRECIENTES SÚBITAS EN LOS RÍOS DEL LITORAL DEL CAUCA</b>                      Se mantiene la afectación por incrementos de nivel, particularmente en el municipio de Timbiquí. Se reducen las lluvias y con ello la probabilidad de incrementos súbitos de nivel en los ríos Guapi, Timbiquí, Saija, San Juan de Micay (departamento de Cauca)</p> <p><b>PROBABILIDAD DE CRECIENTES SÚBITAS EN LA CUENCA DEL RÍO PATÍA.</b>                      El nivel del río Patía y sus principales afluentes se encuentran altos a la altura de los municipios de Ipiales e Imués (río Guaitara), Pasto (río Pasto), El Tambo (Guaitara), Chachagüí (Juanambú), Mayo (río Colon), Cumbitara (Patía) y Leiva (río Patía). Se espera que esta condición hidrológica se refleje en los demás cauces superficiales de la cuenca del río Patía, es importante resaltar la saturación por humedad de los suelos de la cuenca.</p> <p><b>PROBABILIDAD DE CRECIENTES SÚBITAS EN LA CUENCA DEL RÍO MIRA.</b>                      Se mantiene la probabilidad de incrementos súbitos en los niveles del río Mira y sus afluentes, especialmente el río Guiza (municipio de Ricaurte) y aportantes en el municipio de Tumaco (Nariño).</p>		

# ALERTAS POR NIVELES DE LOS RÍOS

REGIÓN ANDINA	SITIOS PARA LOS CUALES SE GENERA LA ALERTA	ALERTA AMARILLA
<b>PROBABILIDAD DE CRECIENTES SÚBITAS EN LOS RÍOS DEL TOLIMA</b> Se mantiene esta alerta dado que se prevé incrementos moderados en los niveles de los ríos Gualí, Lagunilla, Recio, Totaré, Coello, Combeima, Opia, Luisa, Cucuana, Tetuán, Amoyá, Saldaña, Ata, Aipe y en aportantes al embalse de Prado, especialmente los ríos Cuinde, Cunday, Negro y Prado.		
<b>PROBABILIDAD DE CRECIENTES SÚBITAS EN LA CUENCA DEL RÍO NEGRO (CUNDINAMARCA)</b> Probabilidad baja de incrementos súbitos en los niveles del río Negro y sus afluentes.		
<b>PROBABILIDAD DE CRECIENTES SÚBITAS EN LAS CUENCAS DE LOS RÍOS LA MIEL, GUARINÓ Y DIRECTOS AL MAGDALENA</b> El nivel de esta alerta se mantiene dadas las condiciones que propicien la ocurrencia de crecientes súbitas en los ríos de montaña de las cuencas de los ríos La Miel, Guarinó y directos al Magdalena entre el Nare y La Miel.		
<b>PROBABILIDAD DE CRECIENTES SÚBITAS EN LOS RÍOS DEL TOLIMA</b> Se mantiene esta alerta dado que se prevé incrementos moderados en los niveles de los ríos Gualí, Lagunilla, Recio, Totaré, Coello, Combeima, Opia, Luisa, Cucuana, Tetuán, Amoyá, Saldaña, Ata, Aipe y en aportantes al embalse de Prado, especialmente los ríos Cuinde, Cunday, Negro y Prado.		
<b>PROBABILIDAD DE CRECIENTES SÚBITAS EN LA CUENCA DEL RÍO NEGRO (CUNDINAMARCA)</b> Probabilidad baja de incrementos súbitos en los niveles del río Negro y sus afluentes.		
<b>PROBABILIDAD DE CRECIENTES SÚBITAS EN LAS CUENCAS DE LOS RÍOS LA MIEL, GUARINÓ Y DIRECTOS AL MAGDALENA</b> El nivel de esta alerta se mantiene dadas las condiciones que propicien la ocurrencia de crecientes súbitas en los ríos de montaña de las cuencas de los ríos La Miel, Guarinó y directos al Magdalena entre el Nare y La Miel.		
<b>PROBABILIDAD DE CRECIENTES SÚBITAS EN LA CUENCA DEL RÍO FONCE.</b> Se mantiene el nivel de alerta ante incrementos súbitos en los niveles de afluentes del río Fonce.		
<b>PROBABILIDAD DE CRECIENTES SÚBITAS EN LA CUENCA DEL RÍO SUÁREZ</b> Se mantiene el nivel de alerta ante incrementos súbitos en los niveles de afluentes del río Suarez.		
<b>PROBABILIDAD DE INCREMENTOS EN LA CUENCA DEL RÍO SOGAMOSO.</b> Se mantiene esta alerta dado que no se descartan incrementos súbitos de nivel en algunos afluentes del río Sogamoso.		
<b>PROBABILIDAD DE CRECIENTES SÚBITAS EN APORTANTES AL RÍO CAUCA EN EL DEPARTAMENTO DE ANTIOQUIA.</b> Se mantiene esta alerta en los ríos Tarazá, Man, San José, Nechí y sus afluentes, entre otros ríos de montaña que drenan hacia el río Cauca.		



# ALERTAS POR NIVELES DE LOS RÍOS

REGIÓN ANDINA	SITIOS PARA LOS CUALES SE GENERA LA ALERTA	ALERTA AMARILLA
<p><b>PROBABILIDAD DE CRECIENTES SÚBITAS EN LOS AFLUENTES AL RÍO CHICAMOCHA.</b> Con la ocurrencia de lluvias intensas en las cuencas de aporte se pueden presentar incrementos súbitos de nivel en algunos afluentes de la cuenca del río Chicamocha.</p> <p><b>PROBABILIDAD DE CRECIENTES SÚBITAS EN EL RÍO LEBRIJA.</b> Se mantiene esta alerta dado que no se descartan incrementos súbitos de nivel en algunos afluentes del río Lebrija.</p> <p><b>PROBABILIDAD DE INCREMENTOS EN EL NIVEL DEL RÍO CAUCA Y APORTANTES DIRECTOS ENTRE BOLOMBOLO Y CAUCASIA (DEPARTAMENTO DE ANTIOQUIA).</b> Se mantiene esta alerta por probabilidad de incrementos en el nivel del río Cauca y aportantes directos al cauce principal entre Bolombolo y Caucasia.</p>		

REGIÓN ORINOQUIA	SITIOS PARA LOS CUALES SE GENERA LA ALERTA	ALERTA AMARILLA
<p><b>PROBABILIDAD DE INCREMENTOS SÚBITOS EN LAS CUENCAS DE LOS RÍOS ARIARI Y GUEJAR.</b> Se mantiene esta alerta ante la probabilidad de crecientes súbitas en el río Ariari, Guejar y sus afluentes. El IDEAM recomienda a la población ribereña y a las autoridades de Gestión del Riesgo, estar muy atentos al comportamiento de los niveles en estos ríos y sus afluentes.</p>		

# ALERTAS POR NIVELES DE LOS RÍOS

REGIÓN CARIBE	SITIOS PARA LOS CUALES SE GENERA LA ALERTA	ALERTA AMARILLA
<p><b>NIVELES ALTOS EN EL CANAL DEL DIQUE.</b>                      Se mantiene esta alerta dado que se pronostica que persista el ascenso moderado en los niveles en el Canal del Dique, con valores en el rango de altos históricos para la época.</p> <p><b>PROBABILIDAD DE CRECIENTES SÚBITAS EN LOS RÍOS, QUEBRADAS Y ARROYOS, DE LA REGIÓN CARIBE</b>                      Se baja el nivel de esta alerta, sin embargo, se podrían presentar crecientes súbitas y formación de arroyos en los centros poblados de estos departamentos. El IDEAM recomienda a la población ribereña y a las autoridades locales estar atentos al aumento del nivel de estos afluentes especialmente en la ciudad de Cartagena y Barranquilla.</p>		

REGIÓN AMAZONIA	SITIOS PARA LOS CUALES SE GENERA LA ALERTA	ALERTA AMARILLA
<p><b>PROBABILIDAD DE INCREMENTOS MODERADOS EN EL NIVEL DE LAS CUENCAS DE LOS RÍOS BODOQUERO, ORTEGUAZA, PESCADO Y OTROS APORTANTES DE LA CUENCA ALTA DEL RÍO CAQUETÁ.</b>                      Se baja la alerta debido al descenso en los niveles de los ríos Hacha y Caraño, ambos afluentes del río Orteguaza, se espera que esta condición hidrológica se refleje en las cuencas vecinas de los ríos Caguán, Guayas y Pescado. El IDEAM recomienda a la población en general continuar atentos al comportamiento de los niveles de estos ríos.</p> <p><b>PROBABILIDAD DE INCREMENTOS MODERADOS EN EL NIVEL DE LOS RÍOS MOCOA, SANGOYACO Y MULATO, UBICADOS EN LA PARTE ALTA DE LA CUENCA DEL RÍO CAQUETÁ.</b>                      Continúa la alerta especialmente por la sobresaturación de humedad en los suelos de la cuenca alta del río Mocoa, condición hidrológica que podría incrementar el nivel del río Mocoa y sus afluentes; especialmente, los ríos Sangoyaco y Mulato (aportantes de la cuenca alta del río Caquetá).se resalta que actualmente los niveles de los ríos Sangoyaco y mulato se encuentran estables según se observa en las estaciones hidrológicas del SIATA, para el caso del río Mocoa aguas arriba del municipio del mismo nombre se observa igual condición (estación Piedra Lisa II – IDEAM) . El IDEAM recomienda a la población ribereña y a las autoridades locales de Gestión del Riesgo, estar continuamente monitoreando los caudales de estos ríos.</p>		

# ALERTAS POR AMENAZAS DE DESLIZAMIENTO

## ALERTA ROJA:

Amenaza alta a muy alta por deslizamientos de tierra detonados por lluvias, localizados en los siguientes municipios:

## ALERTA NARANJA:

Amenaza moderada por deslizamientos de tierra detonados por lluvias, localizados en los siguientes municipios:

REGIÓN ANDINA	SITIOS PARA LOS CUALES SE GENERA LA ALERTA	ALERTA ROJA
<p><b>QUINDÍO:</b> Armenia, Salento.  <b>RISARALDA:</b> Belén de Umbría.  <b>SANTANDER:</b> Contratación.</p>		

REGIÓN PACÍFICO	SITIOS PARA LOS CUALES SE GENERA LA ALERTA	ALERTA ROJA
<p><b>CAUCA:</b> Timbiquí.  <b>NARIÑO:</b> Francisco Pizarro (Salahonda).</p>		

REGIÓN CARIBE	SITIOS PARA LOS CUALES SE GENERA LA ALERTA	ALERTA ROJA
<p><b>MAGDALENA:</b> Fundación.</p>		

REGIÓN ANDINA	SITIOS PARA LOS CUALES SE GENERA LA ALERTA	ALERTA NARANJA
<p><b>ANTIOQUIA:</b> Armenia, Medellín, Nariño y Vigía del Fuerte.  <b>CALDAS:</b> Marquetalia, Pensilvania, Samaná y Victoria.  <b>CUNDINAMARCA:</b> El Colegio y Guayabetal.  <b>META:</b> Acacias, Cubarral, El Castillo, El Dorado, Guamal, Restrepo y Villavicencio.  <b>QUINDÍO:</b> Calarcá y Circasia.  <b>SANTANDER:</b> Girón y Lebrija.</p>		

REGIÓN ORINQUIA	SITIOS PARA LOS CUALES SE GENERA LA ALERTA	ALERTA NARANJA
<p><b>META:</b> Acacias, Cubarral, El Castillo, El Dorado, Guamal, Restrepo y Villavicencio.</p>		

# ALERTAS POR AMENAZAS DE DESLIZAMIENTO

**ALERTA ROJA:**

Amenaza alta a muy alta por deslizamientos de tierra detonados por lluvias, localizados en los siguientes municipios:

**ALERTA NARANJA:**

Amenaza moderada por deslizamientos de tierra detonados por lluvias, localizados en los siguientes municipios:

REGIÓN PACÍFICO	SITIOS PARA LOS CUALES SE GENERA LA ALERTA	ALERTA NARANJA
<p><b>CAUCA:</b> Argelia, Balboa, Bolívar, El Tambo, Florencia, Guapi, La Sierra, López, Mercaderes, Patía (El Bordo) y Rosas.</p> <p><b>CHOCÓ:</b> Bagadó, Bojayá (Bellavista), Cértegui, El Carmen, El Litoral del San Juan (Docordó), Lloró, Medio Atrato (Beté), Quibdó y Tadó.</p> <p><b>NARIÑO:</b> Ancuya, Arboleda (Berruecos), Barbacoas, Chachagüí, Colón (Génova), Cumbitara, El Charco, El Peñol, El Rosario, Francisco Pizarro (Salahonda), La Florida, La Llanada, La Unión, Leiva, Linares, Los Andes (Sotomayor), Magüí (Payán), Policarpa, Ricaurte, Roberto Payán (San José), Samaniego, San Bernardo, San Lorenzo, San Pedro de Cartago (Cartago), Sandoná, Santa Bárbara (Iscuandé), Taminango y Tumaco.</p> <p><b>VALLE DEL CAUCA:</b> Andalucía, Buenaventura, Bugalagrande, Calima (El Darién), Dagua, Riofrío, Tuluá.</p>		

REGIÓN CARIBE	SITIOS PARA LOS CUALES SE GENERA LA ALERTA	ALERTA AMARILLA
<p><b>CESAR:</b> Agustín Codazzi, Curumaní, El Copey, La Gloria, Pailitas, Pelaya y Valledupar.</p> <p><b>CÓRDOBA:</b> Montelíbano, Puerto Libertador y San Jose de Ure.</p> <p><b>MAGDALENA:</b> Ciénaga y Santa Marta.</p>		

REGIÓN ANDINA	SITIOS PARA LOS CUALES SE GENERA LA ALERTA	ALERTA AMARILLA
<p><b>ANTIOQUIA:</b> Abejorral, Abriaquí, Amagá, Amalfi, Andes, Angelópolis, Anorí, Bello, Belmira, Betulia, Briceño, Buriticá, Cáceres, Caicedo, Caldas, Campamento, Cañasgordas, Caracolí, Caramanta, Ciudad Bolívar, Concordia, Dabeiba, Ebéjico, Fredonia, Frontino, Giraldo, Heliconia, Ituango, Maceo, Montebello, Olaya, Puerto Berrío, Puerto Nare, Puerto Triunfo, Remedios, Sabanalarga, Salgar, San Carlos, San Francisco, San Jerónimo, San Luis, San Pedro de Los Milagros, Santa Bárbara, Santa Fe de Antioquia, Segovia, Sonsón, Sopetrán, Tarazá, Titiribí, Toledo, Uramita, Urao, Valdivia, Yalí, Yarumal, Yolombó y Zaragoza.</p> <p><b>BOYACÁ:</b> Almeida, Aquitania, Betétiva, Boavita, Buenavista, Campohermoso, Chinavita, Chita, Chivor, Coper, Corrales, Covarachía, El Espino, Gámeza, Garagoa, Guicán, La Uvita, La Victoria, Labranzagrande, Macanal, Maripí, Miraflores, Mongua, Monquirá, Muzo, Otanche, Pachavita, Páez, Pajarito, Panqueba, Pauna, Paya, Paz de Rio, Pesca, Pisba, Puerto Boyacá, Quípama, Rondón, Saboyá, San Eduardo, San José de Pare, San Luis de Gaceno, San Mateo, San Pablo de Borbur, Santana, Soatá, Socha, Socotá, Sogamoso, Susacón, Tasco, Tibaná, Tópaga, Turmequé, Úmbita y Ventaquemada.</p> <p><b>CALDAS:</b> Aguadas, Chinchiná, Filadelfia, La Merced, Manizales, Manzanares, Marmato, Marulanda, Neira, Pácora, Salamina, Supia y Villamaria.</p>		

# ALERTAS POR AMENAZAS DE DESLIZAMIENTO

**ALERTA ROJA:**

Amenaza alta a muy alta por deslizamientos de tierra detonados por lluvias, localizados en los siguientes municipios:

**ALERTA NARANJA:**

Amenaza moderada por deslizamientos de tierra detonados por lluvias, localizados en los siguientes municipios:

REGIÓN ANDINA	SITIOS PARA LOS CUALES SE GENERA LA ALERTA	ALERTA AMARILLA
	<p><b>CUNDINAMARCA:</b> Agua de Dios, Albán, Anapoima, Anolaima, Apulo, Arbeláez, Beltrán, Bituima, Bojacá, Bogotá, D.C., Cabrera, Cachipay, Caparrapí, Cáqueza, Carmen de Carupa, Chaguaní, Chipaque, Choachí, Chocontá, Cogua, Cucunubá, El Peñón, El Rosal, Facatativá, Fusagasugá, Gachalá, Gachetá, Gama, Granada, Guaduas, Guatavita, Guayabal de Siquima, Gutiérrez, Jerusalén, Junín, La Calera, La Mesa, La Palma, La Peña, Lenguaque, Machetá, Manta, Medina, Nilo, Nimaima, Nocaima, Pacho, Paimé, Pandí, Pasca, Pulí, Quebradanegra, Quetame, Quipile, San Antonio de Tequendama, San Juan de Rioseco, Sasaima, Sesquilé, Sibaté, Silvania, Soacha, Subachoque, Suesca, Supatá, Sutatausa, Tabio, Tausa, Tena, Tibacuy, Tocaima, Topaipí, Ubalá, Útica, Venecia, Vergara, Vianí, Villagómez, Villapinzón, Villeta, Viotá, Yacopí, Zipacón y Zipaquirá.</p> <p><b>HUILA:</b> Aipe, Altamira, Colombia, Guadalupe, La Plata, Neiva, Pitalito, Saladoblanco, San Agustín, Santa María, Suaza y Tarqui.</p> <p><b>NORTE de SANTANDER:</b> Ábrego, Arboledas, Cáchira, Cáкота, Chinácota, Chitagá, Convención, Cúcuta, Cucutilla, Durania, El Tarra, El Zulia, Gramalote, Hacarí, Labateca, Lourdes, Mutiscua, Ocaña, Pamplona, Salazar, San Calixto, San Cayetano, Santiago, Sardinata, Silos, Teorama y Villa Caro.</p> <p><b>QUINDÍO:</b> Córdoba y Filandia.</p> <p><b>RISARALDA:</b> La Celia, Santa Rosa de Cabal y Santuario.</p> <p><b>SANTANDER:</b> Aguada, Albania, Barbosa, Bucaramanga, Carcasí, Cerrito, Charalá, Charta, Chipatá, Concepción, Confines, Coromoro, El Guacamayo, El Playón, Florián, Floridablanca, Guaca, Guavatá, Güepsa, La Belleza, La Paz, Landázuri, Macaravita, Málaga, Matanza, Mogotes, Oiba, Onzaga, Piedecuesta, Puente Nacional, Rionegro, San Andrés, San Benito, San Miguel, San Vicente de Chucurí, Santa Helena del Opón, Sucre, Suratá, Tona, Valle de San José y Vélez.</p> <p><b>TOLIMA:</b> Alpujarra, Anzoátegui, Armero (Guayabal), Ataco, Cajamarca, Carmen de Apicalá, Casabianca, Chaparral, Cunday, Dolores, Falan, Fresno, Herveo, Ibagué, Icononzo, Lérida, Líbano, Mariquita, Melgar, Murillo, Natagaima, Ortega, Palocabildo, Planadas, Prado, Purificación, Rioblanco, Roncesvalles, Rovira, San Antonio, Villahermosa y Villarrica.</p>	
REGIÓN PACÍFICO	SITIOS PARA LOS CUALES SE GENERA LA ALERTA	ALERTA AMARILLA
	<p><b>CAUCA:</b> Buenos Aires, Cajibío, Caldono, Corinto, Inzá, Jambaló, La Vega, Miranda, Morales, Páez (Belalcázar), Piendamó, Popayán, Santa Rosa, Santander de Quilichao, Silvia, Sotará (Paispamba), Suárez, Timbío, Toribío y Totoró.</p> <p><b>CHOCÓ:</b> Bahía Solano (Mutis), Condoto, Nóvita, Rio Iró (Santa Rita), San José del Palmar y Sipí.</p> <p><b>NARIÑO:</b> Albán (San José), Belén, Buesaco, Consacá, Cumbal, Mallama (Piedrancha), Pasto, Providencia, San Pablo, Santa Cruz (Guachavés), Tangua, Túquerres y Yacuanquer.</p> <p><b>VALLE DEL CAUCA:</b> Buga, Cali, El Águila, El Cerrito, El Dovio, Florida, Jamundí, La Cumbre, Palmira, San Pedro, Sevilla, Trujillo, Versalles, Vijes, Yotoco y Yumbo.</p>	

# ALERTAS POR AMENAZAS DE DESLIZAMIENTO

**ALERTA ROJA:**

Amenaza alta a muy alta por deslizamientos de tierra detonados por lluvias, localizados en los siguientes municipios:

**ALERTA NARANJA:**

Amenaza moderada por deslizamientos de tierra detonados por lluvias, localizados en los siguientes municipios:

REGIÓN ORINOQUIA	SITIOS PARA LOS CUALES SE GENERA LA ALERTA	ALERTA AMARILLA
<p><b>ARAUCA:</b> Tame.</p> <p><b>CASANARE:</b> Aguazul, Chámeza, Hato Corozal, La Salina, Monterrey, Nunchía, Paz de Ariporo, Pore, Recetor, Támara, Tauramena y Yopal.</p> <p><b>META:</b> Cumaral, El Calvario y San Juanito.</p>		
REGIÓN AMAZONÍA	SITIOS PARA LOS CUALES SE GENERA LA ALERTA	ALERTA AMARILLA
<p><b>CAQUETÁ:</b> Belén De Los Andaquíes, Morelia, Puerto Rico.</p> <p><b>PUTUMAYO:</b> Mocoa.</p>		

# ALERTAS POR AMENAZAS DE DESLIZAMIENTO

**ALERTA ROJA:**

Amenaza alta a muy alta por deslizamientos de tierra detonados por lluvias, localizados en los siguientes municipios:

**ALERTA NARANJA:**

Amenaza moderada por deslizamientos de tierra detonados por lluvias, localizados en los siguientes municipios:

## SECTORES VIALES IDENTIFICADOS CON POTENCIALIDAD DE DESLIZAMIENTOS de TIERRA, EN LOS CUALES GENERAN ALERTAS

DEPARTAMENTO	SECTOR VIAL
ANTIOQUIA	Medellín - Apartadó Medellín - Quibdó Bogotá - Medellín – Bogotá. Santafé de Antioquia – Medellín Santuario - Cruce Ruta 45 (Caño Alegre) Medellín – Costa Atlántica a la altura de Valdivia. Cisneros - Puerto Berrio (Incluye el Puente sobre el Río Magdalena) Dabeiba - Rubicón Puente Aurrá - Medellín El Cinco – Fredonia. La Bodega – Tarso – Pueblo Rico La Ye – Amagá – Angelópolis Rionegro – Medellín Autopista – Aquitania. Montebello – Versalles Medellín – San Pedro
CALDAS	La Felisa - La Pintada Puente La Libertad – Fresno Manizales - Fresno
CAUCA	Mocoa - San Juan de Villalobos Munchique - Popayán Popayán - El Rosario Puerto Bello - San José del Fragua Timbio - El Tablón
CHOCÓ	Quibdó - La Mansa Río Pató (El Afirmado) Río Pató (El Afirmado) - La Ye (Las Animas)

# ALERTAS POR AMENAZAS DE DESLIZAMIENTO

**ALERTA ROJA:**

Amenaza alta a muy alta por deslizamientos de tierra detonados por lluvias, localizados en los siguientes municipios:

**ALERTA NARANJA:**

Amenaza moderada por deslizamientos de tierra detonados por lluvias, localizados en los siguientes municipios:

## SECTORES VIALES IDENTIFICADOS CON POTENCIALIDAD DE DESLIZAMIENTOS de TIERRA, EN LOS CUALES GENERAN ALERTAS

DEPARTAMENTO	SECTOR VIAL
CUNDINAMARCA	Girardot - Silvania - Bogotá (Bosa) Honda – Villeta Machetá - Guateque Villeta - Bogotá Yacopí - La Palma
META	Bogotá (El Portal) - Villavicencio Pipiral - Villavicencio Ye de Granada - Paso por el Puente sobre el Río Ocoa
QUINDIO	Armenia - La Línea Armenia-Pereira Calarcá - La Cabaña
RISARALDA	Armenia-Pereira
SANTANDER	Bucaramanga – El Playón Puente Nacional - San Gil Bucaramanga - Cucuta
TOLIMA	Armenia - La Línea Fresno - Honda Girardot - Silvania - Bogotá (Bosa) Ibagué - Mariquita La Línea - Cajamarca Puente La Libertad - Fresno San Rafael - El Paso
NARIÑO	Junín - Tuquerres Tumaco - Junín
PUTUMAYO	Pitalito - Mocoa
VALLE DEL CAUCA	Buenaventura - Cruce Ruta 40 (Loboguerrero)



# ALERTAS POR AMENAZAS DE INCENDIOS DE LA COBERTURA VEGETAL

## ALERTA ROJA:

Amenaza Alta o muy alta de ocurrencia de incendios de la cobertura vegetal en zonas de bosques, cultivos y pastos, localizados en los siguientes municipios y sectores aledaños:

## ALERTA NARANJA:

Amenaza moderada de ocurrencia de incendios de la cobertura vegetal en zonas de bosques, cultivos y pastos, localizados en los siguientes municipios y sectores aledaños:

REGIÓN CARIBE	SITIOS PARA LOS CUALES SE GENERA LA ALERTA	ALERTA ROJA
<p><b>ATLÁNTICO:</b> Tubará.  <b>BOLÍVAR:</b> Zambrano.  <b>CESAR:</b> Becerrill, Chiriguaná, El Paso, La Paz, Manaure Balcón Del Cesar y San Diego.  <b>CÓRDOBA:</b> Montería, Planeta Rica y Sahagún.  <b>LA GUAJIRA:</b> Albania, Barrancas, Distracción, Hato Nuevo, Maicao, Manaure, Riohacha, Uribia y Urumita.  <b>MAGDALENA:</b> El Retén, Puebloviejo, Sabanas De San Angel y Sitionuevo.  <b>SUCRE:</b> San Benito Abad.</p>		
REGIÓN ORINOQUÍA	SITIOS PARA LOS CUALES SE GENERA LA ALERTA	ALERTA ROJA
<p><b>CASANARE:</b> Maní.  <b>META:</b> Cabuyaro.</p>		
REGIÓN ANDINA	SITIOS PARA LOS CUALES SE GENERA LA ALERTA	ALERTA ROJA
<p><b>NORTE DE SANTANDER:</b> Toledo.  <b>SANTANDER:</b> Betulia, Zapatoca.</p>		
REGIÓN CARIBE	SITIOS PARA LOS CUALES SE GENERA LA ALERTA	ALERTA NARANJA
<p><b>ATLÁNTICO:</b> Ponedera y Santo Tomás.  <b>CESAR:</b> Pueblo Bello.  <b>MAGDALENA:</b> Pivijay y Remolino.  <b>SUCRE:</b> Sampués.</p>		
REGIÓN ORINOQUÍA	SITIOS PARA LOS CUALES SE GENERA LA ALERTA	ALERTA NARANJA
<p><b>ARAUCA:</b> Arauca, Arauquita y Cravo Norte.  <b>CASANARE:</b> Orocué, San Luis De Palenque y Trinidad.  <b>META:</b> Puerto Gaitán y Puerto López.  <b>VICHADA:</b> Puerto Carreño.</p>		

# ALERTAS METEOMARINA

## MAR CARIBE

**ALERTA AMARILLA**

**POR VIENTO Y OLEAJE**

El centro del Caribe colombiano mantendrá el día de hoy condiciones de amenaza para la travesía en embarcaciones de poco calado por cuenta del viento que alcanzará intensidades cercanas 20 – 25 nudos (27- 46 km/h) con posibilidad de rachas mayores y el oleaje que alcanzará alturas entre 2,0 – 3,0 metros, condición que se estima continúe inclusive durante el fin de semana. El IDEAM recomienda a pescadores y usuarios consultar con las Capitanías de puerto antes de zarpar.

**POR PLEAMAR**

Hasta el día de hoy 29 de noviembre del presente año se espera una de las pleamares más significativas en el litoral Caribe colombiano, por lo que se sugiere a habitantes costeros estar atentos a la evolución del fenómeno.

## OCÉANO PACÍFICO

**ALERTA AMARILLA**

**POR PLEAMAR**

Hasta el día de mañana 30 de noviembre del presente año se advierte una de las pleamares más significativas del mes asociada con la marea astronómica en el litoral Pacífico nacional, por lo que se sugiere a habitantes costeros estar atentos a la evolución del fenómeno.

°C: grados Celsius

m: metros

mm: milímetros

msnm: metros sobre nivel del mar

Km/h: kilómetros por hora

HLC: hora local colombiana

GOES: Geostationary Operational Environmental Satellites (Satélite Geoestacionario Operacional Ambiental).

GOES-16 es el designado GOES-Este, localizado en 75° W sobre el ecuador geográfico.

PNN: Parque Nacional Natural

SFF: Santuario de Fauna y Flora



**ALERTA ROJA. PARA TOMAR ACCIÓN** Advierte al Sistema Nacional de Gestión del Riesgo de Desastres sobre el peligro de un fenómeno y sus efectos adversos sobre la población. Se emite una alerta sólo cuando la identificación de un evento extraordinario indique la amenaza inminente y cuando la gravedad del fenómeno requiera atención prioritaria de los comités departamentales y locales.



**ALERTA NARANJA. PARA PREPARARSE** Indica la amenaza de un fenómeno. No implica riesgo inmediato por lo que es catalogado como un mensaje para informarse y prepararse. El aviso implica vigilancia continua ya que las condiciones son propicias para el desarrollo de un suceso natural.



**ALERTA AMARILLA. PARA INFORMARSE** Se emite cuando las condiciones hidrometeorológicas son favorables para la ocurrencia de un fenómeno natural y pueden aumentar el riesgo según los pronósticos. Por sus características, este nivel está encaminado a informar.

**CONDICIONES NORMALES** Indica que no existe ninguna clase de alerta para la región o zona mencionada.

YOLANDA GONZÁLEZ | Director General

MERY FERNÁNDEZ PORRAS | Jefe Oficina del Servicio de Pronósticos y Alertas

Profesionales de Turno:

Benjamín Rodríguez, Sandra Fajardo, Sonia Bermúdez, Camilo Pérez, Mauricio Torres y Alberto Pardo.

<http://www.ideam.gov.co>

Correos electrónicos: [servicio@ideam.gov.co](mailto:servicio@ideam.gov.co), [alertas@ideam.gov.co](mailto:alertas@ideam.gov.co)

Calle 25D # 96B – 70, Piso 3. Bogotá, D.C., Colombia.

Teléfono: 3075625 Ext. 1334–1336.

Síguenos en:

