

INFORME TÉCNICO DIARIO N° 329

El IDEAM comunica al Sistema Nacional de Gestión del Riesgo (SNGR) y al Sistema Nacional Ambiental (SINA).

Bogotá D. C., domingo 25 de noviembre de 2018.

Hora de actualización:
12:30 p.m. HLC



IDEAM
Instituto de Hidrología
Meteorología y
Estudios Ambientales
C.II. 25D N° 96B-70

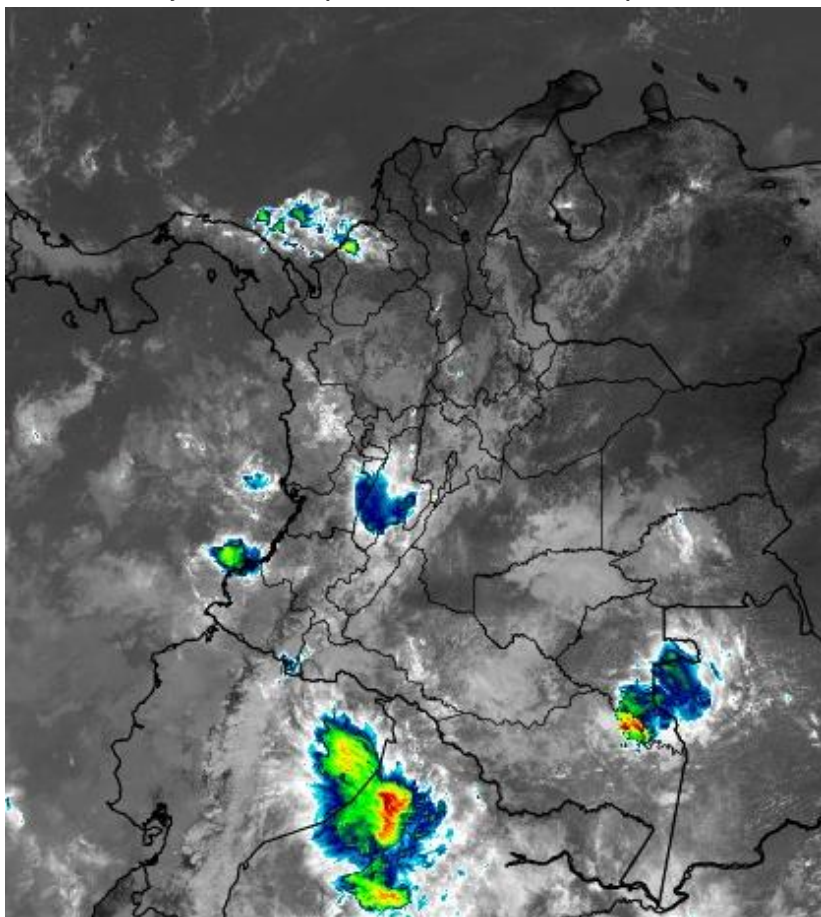
CONDICIONES HIDROMETEOROLÓGICAS ACTUALES

Un leve aumento en la cantidad de volumen de precipitación se presentó en el país en las últimas 24 horas, las lluvias se registraron en zonas de la región del Pacífico, Andina y sectores de la Amazonia, Para las regiones del Caribe y Orinoquia se presentó un predominio de tiempo seco y registro de pocas lluvias.

Para el día de hoy se pronostica precipitaciones en el occidente del país, principalmente en el centro y sur de la región Pacífica, occidente de la región Andina, como también en sectores de la Amazonia. Se prevé, por el contrario, una reducción de las lluvias con predominando el tiempo seco en las regiones de la Orinoquia y del Caribe.

IMAGEN SATELITAL

Canal Infrarrojo – GOES16 | 25 de noviembre de 2018 | 10:30 a.m. HLC



Consulte todos los días el pronóstico del tiempo y las alertas hidrometeorológicas vigentes del IDEAM, en un formato de calidad. Alrededor de las 7:30 a. m. está a disposición del público en www.ideam.gov.co.

Se puede ver también en dispositivos móviles **AQUÍ**





LO MÁS DESTACADO

LLUVIAS REGISTRADAS EN LAS ÚLTIMAS 24 HORAS

- En las últimas 24 horas se presentaron importantes volúmenes de precipitación en el país; lluvias destacadas se registraron en sectores de las regiones Andina, Pacífica y Amazonía. El mayor volumen se presentó en el municipio de Lloró (Quibdó) con **98.6 mm**.

ALERTA ROJA

- Por desbordamiento del río Magdalena en el municipio de el Banco (Magdalena).
- Por nivel alto en la cuenca baja del río Cauca.
- Por probabilidad alta de deslizamientos de tierra detonados por lluvias, en sectores inestables o de alta pendiente localizados en algunos municipios de las regiones Andina y Pacífica.
- Por moderada posibilidad de ocurrencia de incendios de la cobertura vegetal en zonas de bosques, cultivos y pastos localizados en municipios de las regiones Caribe y Orinoquía.

ALERTA NARANJA

- Por niveles altos en la cuenca media y baja del río Atrato y en el río Magdalena entre Puerto Nare (Antioquia) y Puerto Wilches (Santander).
- Por probabilidad de crecientes súbitas o incrementos súbitos de nivel en los ríos del Urabá antioqueño; en los afluentes al río Chicamocha (Santander); en ríos de montaña de Antioquia (aportantes a la cuenca de los ríos Atrato, Cauca y Magdalena); en corrientes del Valle de Aburrá; en los ríos Baudó y directos al Pacífico; en el río San Juan de Atrato (Chocó); en los ríos del litoral del Cauca y Valle del Cauca; así como en las cuencas de los ríos Mira y Patía.
- Por probabilidad moderada de deslizamientos de tierra detonados por lluvias, en sectores inestables o de alta pendiente localizados en sectores de las regiones Caribe, Andina, Pacífica, Orinoquía y Amazonía.
- Por moderada posibilidad de ocurrencia de incendios de la cobertura vegetal en zonas de bosques, cultivos y pastos localizados en las regiones Caribe y Andina.

ALERTA AMARILLA

- Por niveles altos en la cuenca baja del río San Jorge (La Mojana); en la parte baja del río Sinú y en el Canal del Dique.
- Por probabilidad de crecientes súbitas o incrementos súbitos de nivel en los afluentes al Alto Magdalena; en la cuenca del río Sumapaz, la cuenca del río Negro y aportantes al río Bogotá; en los ríos del Tolima, en ríos del eje cafetero; en el río Cauca (entre Bolombolo y Puerto Valdivia en Antioquia); en la cuenca del río Minero (Carare), en la cuenca de los ríos Opón, Fonce, Suárez, Sogamoso, y Lebrija (Boyacá-Santander); en las cuencas de los ríos La Miel, Guarinó y directos al Magdalena (Caldas-Antioquia); en afluentes al río Cauca en Valle del Cauca y Cauca; en los ríos Mocoa, Sangoyaco, Mulato, Bodoquero, Orteguaza, Pescado y otros aportantes a la cuenca alta del río Caquetá.
- Por probabilidad baja de deslizamientos de tierra detonados por lluvias, en sectores inestables o de alta pendiente, localizados en amplias áreas de las regiones Caribe, Andina, Pacífica, Orinoquía y Amazonía.
- Por pleamar, viento y oleaje en el Mar Caribe.
- Por pleamar en el Océano Pacífico.

PRONÓSTICO CONDICIONES METEOROLÓGICAS ESPECIALES

ÁREA DEL VOLCÁN GALERAS

En la mañana y hasta entrada la tarde se prevé tiempo seco con cielo parcialmente cubierto, luego son estimadas precipitaciones ligeras.

El SERVICIO GEOLÓGICO COLOMBIANO reporta en nivel AMARILLO (III): CAMBIOS EN EL COMPORTAMIENTO DE LA ACTIVIDAD VOLCÁNICA. Lat: 1.55 Lon: -77.37

ELEVACIÓN (pies)	DIRECCIÓN	VELOCIDAD	
		NUDOS	Km/h
10,000	NORESTE	0 - 5	0 - 9
18,000	ESTE-NORESTE	5 - 10	9 - 18
24,000	NORTE-NOROESTE	0 - 5	0 - 9
30,000	ESTE	0 - 5	0 - 9

ÁREA DEL VOLCÁN NEVADO DEL HUILA

Cielo mayormente cubierto durante la jornada con lluvias de variada intensidad a diferentes horas.

El SERVICIO GEOLÓGICO COLOMBIANO reporta en nivel AMARILLO (III): CAMBIOS EN EL COMPORTAMIENTO DE LA ACTIVIDAD VOLCÁNICA. Lat: 2.92 Lon: -76.05

ELEVACIÓN (pies)	DIRECCIÓN	VELOCIDAD	
		NUDOS	Km/h
10,000	ESTE	5 - 10	9 - 18
18,000	ESTE	0 - 5	0 - 9
24,000	SUROESTE	0 - 5	0 - 9
30,000	ESTE	0 - 5	0 - 9

ÁREA DEL VOLCÁN CERRO MACHÍN

Nubosidad variable a lo largo de la jornada con lluvias entre ligeras a moderadas, las de mayor intensidad estimadas después del mediodía.

El SERVICIO GEOLÓGICO COLOMBIANO reporta en nivel AMARILLO (III): CAMBIOS EN EL COMPORTAMIENTO DE LA ACTIVIDAD VOLCÁNICA. Lat: 4.80 Lon: -75.62

ELEVACIÓN (pies)	DIRECCIÓN	VELOCIDAD	
		NUDOS	Km/h
10,000	ESTE-SURESTE	0 - 5	0 - 9
18,000	ESTE	0 - 5	0 - 9
24,000	NORTE	0 - 5	0 - 9
30,000	OESTE-NOROESTE	0 - 5	0 - 9

ÁREA DEL VOLCÁN NEVADO DEL RUIZ

Cielo entre parcial a mayormente cubierto con lluvias de variada intensidad, particularmente en horas de la tarde y noche. Posibilidad de actividad eléctrica.

El SERVICIO GEOLÓGICO COLOMBIANO reporta en nivel AMARILLO (III): CAMBIOS EN EL COMPORTAMIENTO DE LA ACTIVIDAD VOLCÁNICA. Lat: 4.89 Lon: -75.32

ELEVACIÓN (pies)	DIRECCIÓN	VELOCIDAD	
		NUDOS	Km/h
10,000	ESTE-SURESTE	0 - 5	0 - 9
18,000	ESTE-NORESTE	0 - 5	0 - 9
24,000	NORTE-NOROESTE	0 - 5	0 - 9
30,000	ESTE	0 - 5	0 - 9

ÁREA COMPLEJO VOLCÁNICO CHILES-CERRO NEGRO DE MAYASQUER

Cielo entre parcialmente nublado y nublado con lluvias ligeras de carácter intermitente.

El SERVICIO GEOLÓGICO COLOMBIANO reporta en nivel AMARILLO (III): CAMBIOS EN EL COMPORTAMIENTO DE ACTIVIDAD VOLCÁNICA. Lat: 0.81 Lon: -77.93 | Lat: 0.76 Lon: -77.95

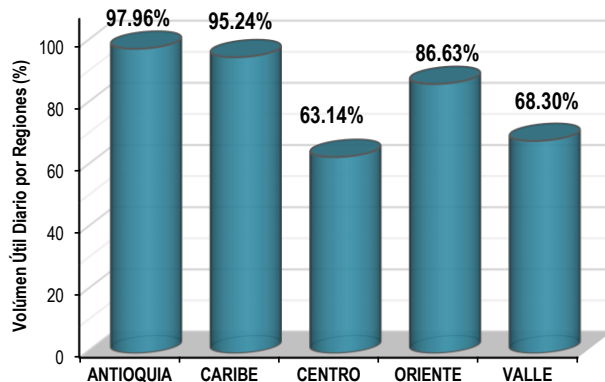
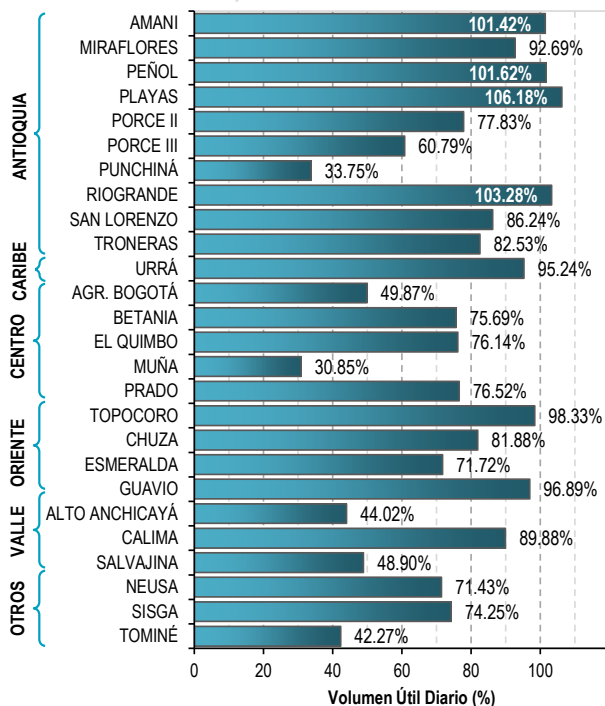
ELEVACIÓN (pies)	DIRECCIÓN	VELOCIDAD	
		NUDOS	Km/h
10,000	NOROESTE	0 - 5	0 - 9
18,000	ESTE	5 - 10	9 - 18
24,000	NORTE-NORESTE	0 - 5	0 - 9
30,000	ESTE	0 - 5	0 - 9

ESTADO DE LOS EMBALSES

A continuación se relaciona el volumen útil diario de los principales embalses del país (expresado en porcentaje), de acuerdo con la información reportada por XM S.A. E.S.P en la siguiente dirección electrónica: <http://ido.xm.com.co/ido/SitePages/hidrologia.aspx?q=reservas>

VOLÚMEN ÚTIL DIARIO EN LOS PRINCIPALES EMBALSES DEL PAÍS

Sábado, 24 de noviembre de 2018



Para estar informado diariamente de lo que pasa con el **pronóstico del tiempo y las alertas.**

Síguenos en Twitter
@IDEAMColombia



PRECIPITACIONES

A continuación se relacionan los municipios donde en las últimas 24 horas se registraron precipitaciones iguales o superiores a 25.0 mm.

Se aclara que las precipitaciones indicadas en los municipios, realmente corresponden a aquellos puntos en los cuales el IDEAM tiene estaciones de monitoreo, pero no necesariamente quiere decir que el dato corresponda a las lluvias que se presentaron directamente sobre el área urbana en donde se concentra la mayor población. En ocasiones la estación sobre la cual se destaca el mayor valor de precipitación, a pesar de pertenecer al municipio, puede quedar alejada del centro poblado principal.

DEPARTAMENTO	MUNICIPIO
ANTIOQUIA	Medellín [La Iguana] (61.0), Santo Domingo (40.0), Medellín [Pajarito] (38.8), Betania (30.0) y Yarumal (29.0).
BOGOTÁ	Bogotá [El Dorado] (37.0), Bogotá [CATAM] (35.1) y Bogotá [IDIGER] (26.0).
BOYACÁ	Duitama (43.5), Chiquiza (33.5) y Muzo (32.5).
CALDAS	Samaná (72.4).
CAQUETÁ	Belén de Los Andaquíes (72.0).
CAUCA	Rosas (42.2) y La Sierra (25.7).
CHOCÓ	LLORÓ (98.6) y Quibdó (67.0).
CÓRDOBA	Puerto Escondido (29.0).
CUNDINAMARCA	Útica (50.7), Puerto Salgar (35.0), Zipaquirá (30.0) y Anapoima (26.0).
HUILA	Yaguará (26.0).
QUINDÍO	Salento (75.0).
SANTANDER	Encino (67.6) y Simacota (30.0).
TOLIMA	Ataco (56.0), Ibagué [Sede IDEAM] (38.1), San Antonio (32.4) y Ataco (29.0).
VALLE DEL CAUCA	Ginebra (53.0), Florida (25.0).

Para estar informado diariamente de lo que pasa con el **pronóstico del tiempo y las alertas.**

Síguenos en Twitter
@IDEAMColombia



TEMPERATURAS MÁXIMAS

A continuación se relacionan los municipios donde en las últimas 24 horas se registraron temperaturas iguales o superiores a 35.0 °C.

Se aclara que las temperaturas indicadas en los municipios, realmente corresponden a aquellos puntos en los cuales el IDEAM tiene estaciones de monitoreo, pero no necesariamente quiere decir que el dato corresponda a las temperaturas que se presentaron directamente sobre el área urbana en donde se concentra la mayor población. En ocasiones la estación sobre la cual se destaca el mayor valor de temperatura, a pesar de pertenecer al municipio, puede quedar alejada del centro poblado principal.

DEPARTAMENTO	MUNICIPIO
CESAR	Agustín Codazzi (35.6).
GUAINÍA	Inírida (35.0).
MAGDALENA	Pivijay (35.0).
SUCRE	San Benito Abad (35.4).

PRONÓSTICO METEOROLÓGICO

Domingo 25 y lunes 26 de noviembre de 2018



REGIÓN	PRONÓSTICO
<p>SABANA DE BOGOTÁ</p>	<p>DOMINGO: Durante la mañana, se prevé condiciones de cielo parcialmente nublado acompañado de intensidad solar. Existe baja probabilidad de lloviznas sobre las zonas rurales del centro-oriente y sur de la capital. Para la tarde, se estima que el cielo presente condiciones variables de nubosidad con probabilidad moderada de lluvias sobre la capital. Sobre el norte y occidente, no se descarta la probabilidad de descargas eléctricas y baja probabilidad de granizo sobre las zonas del norte. En la noche, se esperan condiciones de cielo nublado con probabilidad moderada de lluvias dispersas sobre la capital. Sobre la zona occidental, se estima probabilidad baja de descargas eléctricas sobre el área.</p> <p>LUNES: Durante la mañana, se estima que el cielo presente condiciones seminubladas con intervalos soleados y probabilidad moderada de lloviznas sobre las zonas centro-oriente y sur de la ciudad. Para la tarde, se esperan condiciones de cielo parcialmente nublado con probabilidad alta de lluvias sobre toda la capital acompañadas por descargas eléctricas sobre las zonas centro-oriente y occidente principalmente. Teniendo en cuenta la temporada, se prevé probabilidad baja de granizo sobre el occidente de la ciudad. En la noche, se prevé condiciones de cielo seminublado con probabilidad moderada de lloviznas dispersas sobre occidente, centro-oriente y sur de la capital.</p>
<p>CARIBE</p>	<p>DOMINGO: Durante la mañana se estima cielo parcialmente cubierto con predominio de tiempo seco, se prevé lluvias en el litoral de Córdoba. Para la jornada de la tarde se espera cielo parcialmente nublado, con probabilidad de lluvias en el suroriente y sur de Córdoba, sectores de Magdalena, sur de Bolívar y de Cesar. En la noche cielo parcialmente cubierto con descenso de las precipitaciones con predominio de tiempo seco y con algunas lluvias dispersas. Las más significativas al oriente de Córdoba.</p> <p>LUNES: Se estiman lluvias en zonas de Córdoba, norte y sur de Bolívar y sectores del occidente de Magdalena, en especial en la tarde y noche, sin embargo, en la noche se prevé que las lluvias sean más al sur de la región. El resto de la región con predominio de tiempo seco.</p>
<p>ARCHIPIÉLAGO DE SAN ANDRÉS, PROVIDENCIA Y SANTA CATALINA</p>	<p>DOMINGO: Se prevé tiempo seco en las horas de la mañana. Tiempo seco con cielo medio nublado en las horas de la tarde. Para las horas de la noche condiciones secas en el área.</p> <p>LUNES: Se mantendrán las condiciones de tiempo seco con nubosidad variada en el área, tanto en San Andrés como en Providencia.</p>
<p>MAR CARIBE</p>	<p>DOMINGO: Se prevé predominio de tiempo seco con cielo parcialmente cubierto en gran parte de la región, salvo lluvias ocasionales en el golfo de Urabá.</p> <p>LUNES: Son posibles precipitaciones en el golfo de Urabá y en la costa de Córdoba en las primeras y últimas horas de la jornada. El resto del área con tiempo seco.</p>

Planeando tu día? Descarga YA y conoce...



Consúltalo a diario y únete a la Cultura del Pronóstico del IDEAM

Disponible para  

PRONÓSTICO METEOROLÓGICO

Domingo 25 y lunes 26 de noviembre de 2018



REGIÓN	PRONÓSTICO
<p>ANDINA</p>	<p>DOMINGO: Se pronostica nubosidad variada con lluvias ligeras en zonas de Santander, Norte de Santander y occidente de Boyacá. Sur de Tolima, Antioquia, sectores de Cundinamarca y norte de Huila. Tiempo seco en resto de la región. Prevalcerán las condiciones de cielo mayormente cubierto en la tarde con probabilidad de lluvias las más significativas en Santander; amplios sectores de Tolima, de Cundinamarca, occidente y norte de Antioquia, Cauca, de menor intensidad en Valle del Cauca, Nariño y eje Cafetero. No se descarta actividad eléctrica. En la noche cielo mayormente cubierto con persistencia de las precipitaciones, Caldas, Risaralda, Cundinamarca, Boyacá, eje Cafetero, Santander y en el sur y suroriente de Antioquia.</p> <p>LUNES: Cielo mayormente cubierto con lluvias en varios sectores de la región, las más intensas en áreas de Antioquia, Santander, eje Cafetero, Boyacá y Cundinamarca. Posibles descargas eléctricas. En especial en horas de la tarde.</p>
<p>INSULAR PACÍFICA</p>	<p>DOMINGO: Se prevén precipitaciones en la jornada en el área de Gorgona. Tiempo seco en Malpelo.</p> <p>LUNES: Tanto en Malpelo como en Gorgona es previsto que se registren lluvias a diferentes horas.</p>
<p>PACÍFICA</p>	<p>DOMINGO: En el transcurso de la mañana se prevé cielo mayormente nublado con probabilidad de lluvias sectorizadas y especialmente en el litoral de Valle del Cauca, Cauca y Nariño y en sectores del centro y sur de Chocó. En la tarde cielo parcialmente nublado con lluvias en sectores de Nariño, Cauca, Valle del Cauca y Chocó. Se pronostica cielo entre parcial y mayormente cubierto en la noche con persistencia de lluvias en Chocó y lluvias ligeras en algunos momentos en Valle del Cauca, y norte de Nariño.</p> <p>LUNES: Condiciones nubosas en la región, con lluvias en gran parte del área, las más intensas en zonas del norte de Chocó, Nariño y Cauca. Alta probabilidad de actividad eléctrica.</p>
<p>OCÉANO PACÍFICO</p>	<p>DOMINGO: Es previsto que se registren condiciones mayormente cubiertas con lluvias en zonas del centro y sur del área oceánica; en cercanías a la costa durante la jornada.</p> <p>LUNES: Cielo cubierto con precipitaciones entre ligeras y moderadas en especial en horas de la noche.</p>

Planeando tu día? Descarga YA y conoce...



Consúltalo a diario y únete a la Cultura del Pronóstico del IDEAM

Disponible para  

PRONÓSTICO METEOROLÓGICO

Domingo 25 y lunes 26 de noviembre de 2018



REGIÓN	PRONÓSTICO
<p>ORINOQUÍA</p>	<p>DOMINGO: Se estima cielo de parcialmente cubierto con predominio de tiempo seco. Algunas lluvias ocasionales en el oriente de Meta. Se pronostica cielo entre parcialmente nublado en la tarde con tiempo seco en gran parte de la región , salvo lluvias esporádicas en el oriente de Meta. Para la noche se estima cielo mayormente nublado con tiempo seco y con algunas lloviznas dispersas. Las más significativas en el sur de Meta, sur y oriente de Vichada.</p> <p>LUNES: Salvo por algunas lluvias y/o lloviznas en zonas del sur de Meta y Vichada; en el resto de la región predominio de tiempo seco, las de mayor intensidad en horas de la tarde.</p>
<p>AMAZONÍA</p>	<p>DOMINGO: En el transcurso de la mañana se prevé cielo parcial a mayormente nublado con tiempo seco , salvo con probabilidad de lluvias sectorizadas en el sur de Vaupés y norte de Amazonas. Lloviznas en el piedemonte amazónico. Se prevé cielo de parcial a mayormente cubierto en la tarde con presencia de lluvias, las más significativas en Guaviare, Guainía, Vaupés, sur de Amazonas, oriente de Putumayo y de menor intensidad en el Piedemonte Amazónico a la altura de Caquetá. Se estima cielo mayormente nublado en la noche con tiempo seco y posibilidad de lluvias sectorizadas. Las más significativas al sur de Vaupés; nororiente de Amazonas y en amplios sectores de Caquetá y Putumayo.</p> <p>LUNES: Cielo parcial a mayormente nublado. Lluvias en sectores de Guainía, Vaupés, Amazonas, Caquetá y Putumayo. Probables descargas eléctricas.</p>

Planeando tu día?
Descarga YA y conoce...



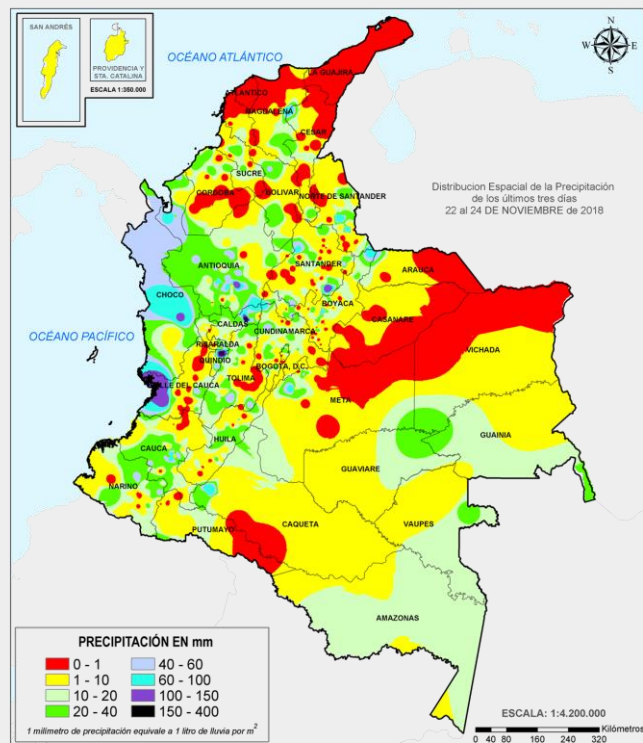
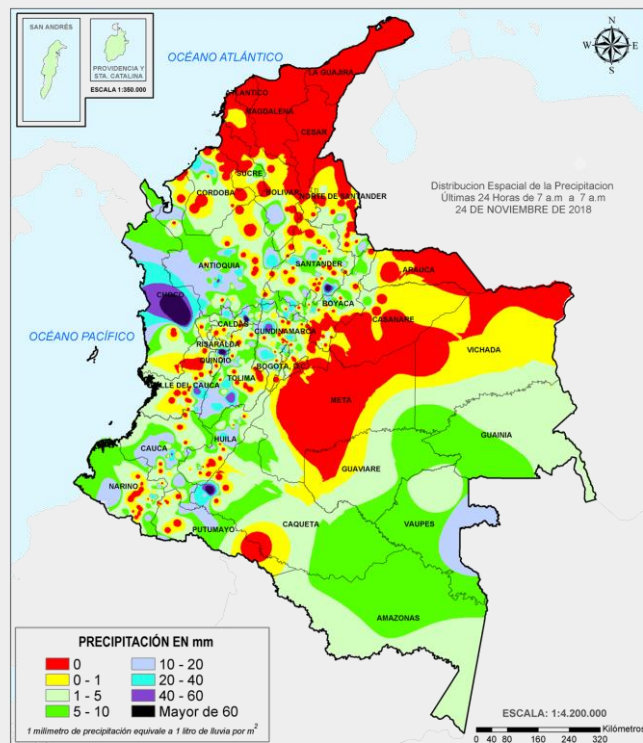
Consúltalo a diario y únete a la Cultura del Pronóstico del IDEAM

Disponible para  

MAPAS DE PRECIPITACIÓN

Precipitación diaria: desde las 07:00 a.m. del día sábado 24 de noviembre hasta las 07:00 a.m. del día domingo 25 de noviembre de 2018.

Precipitación últimos 3 días: desde las 07:00 a.m. del día jueves 22 de noviembre hasta las 07:00 a.m. del día domingo 25 de noviembre de 2018.



ALERTAS VIGENTES E INFORMACIÓN ADICIONAL

Para mayor información sobre el pronóstico del estado del tiempo, informes técnicos diarios, comunicados especiales, mapas diarios de temperaturas máximas y mínimas e información diaria de precipitación se sugiere consultar los siguientes enlaces:

- [MAPA DIARIO DE TEMPERATURA MÁXIMA.](#)
- [MAPA DIARIO DE TEMPERATURA MÍNIMA.](#)
- [INFORMACIÓN DIARIA DE PRECIPITACIÓN Y TEMPERATURA DE LOS PRINCIPALES AEROPUERTOS DEL PAÍS.](#)
- [MOSAICO MAPAS DE PRECIPITACIÓN DIARIA EN MILÍMETROS.](#)

ALERTAS POR NIVELES DE LOS RÍOS

REGIÓN CARIBE	SITIOS PARA LOS CUALES SE GENERA LA ALERTA	ALERTA ROJA
<p>SE PREVEN AFECTACIONES POR DESBORDAMIENTO DEL RÍO MAGDALENA EN EL ÁREA DE INFLUENCIA DEL MUNICIPIO DE EL BANCO.</p> <p>Se mantiene esta alerta dado que se prevé durante los próximos días que el nivel del río Magdalena a la altura del municipio El Banco, continúe con valores altos que superan la cota de afectación, por tanto, se recomienda a las autoridades de Gestión del Riesgo estar muy atentos al comportamiento de los niveles del río ante probables afectaciones por desbordamientos e inundaciones.</p> <p>NIVEL ALTO EN LA CUENCA BAJA DEL RÍO CAUCA.</p> <p>Continúa en alerta roja para la cuenca baja del río Cauca, dado que se pronostica persista niveles altos a la altura de los municipios entre Guaranda (Sucre) y Achí (Bolívar), con valores que superan la cota de afectación. El IDEAM recomienda a la población ribereña y a las autoridades de Gestión del Riesgo, tomen las medidas pertinentes necesarias ante probables afectaciones por desbordamientos e inundaciones en estos municipios.</p>		

REGIÓN CARIBE	SITIOS PARA LOS CUALES SE GENERA LA ALERTA	ALERTA NARANJA
<p>NIVELES ALTOS EN LA CUENCA MEDIA Y BAJA DEL RÍO ATRATO.</p> <p>Se mantiene esta alerta para el cauce principal del río Atrato, desde el municipio Bagadó hacia aguas abajo y en Vigía del Fuerte; y para sus aportantes como son los ríos Bebaramá, Murindó, Bojayá, Napipí, Opogadó, Salaquí, Cacarica, entre otros que drenan al río Atrato en la cuenca media y baja.</p> <p>PROBABILIDAD DE CRECIENTES SÚBITAS EN LOS RÍOS DEL URABÁ ANTIOQUEÑO.</p> <p>Se mantiene el nivel de esta alerta para los ríos del Golfo de Urabá, dado un pronóstico de descenso en los niveles y fluctuaciones en los niveles de carácter en los ríos León, Mulatos, Vijagüal, Zungo, Chigorodó, Carepa, Apartado y Grande.</p>		

ALERTAS POR NIVELES DE LOS RÍOS

REGIÓN ANDINA	SITIOS PARA LOS CUALES SE GENERA LA ALERTA	ALERTA NARANJA
<p>PROBABILIDAD DE CRECIENTES SÚBITAS EN LOS AFLUENTES AL RÍO CHICAMOCHA. Probabilidad moderada de crecientes súbitas en varias corrientes de la cuenca del Chicamocha como son en el río Tuta (municipio de Tuta), río Pesca (municipio de Pesca), río Nevado (Municipios de Guicán y Cocuy), en quebradas de los municipios de Guacamayas, Panqueba, el Espino y Chiscas y en demás aportantes, así como para el cauce principal del río Chicamocha (municipios de Sotaquirá, Nobsa, Tibasosa), además no se descartan formación de arroyos o corrientes efímeras dado las condiciones meteorológicas en la zona. Nota: Dado el anuncio de descarga del Lago Sochagota para el día miércoles 21 de noviembre y hasta el viernes 23 de noviembre, se recomienda especial atención en los municipios de Paipa, Duitama, Sogamoso, Nobsa, Tibasosa y Santa María de Viterbo.</p>		
<p>PROBABILIDAD DE CRECIENTES SÚBITAS EN RÍOS DE MONTAÑA DEL DEPARTAMENTO DE ANTIOQUIA (APORTANTES A LA CUENCA DEL RÍO ATRATO). Se mantiene esta alerta por probabilidad de crecientes súbitas en las cuencas de los ríos Murri y Sucio, entre otros que drenan al río Atrato en su cuenca media y baja, especial atención al río Uramita y otros afluentes de la parte alta de la cuenca del río Sucio, a la altura de los municipios de Cañasgordas, Uramita y Dabeiba.</p>		
<p>PROBABILIDAD DE CRECIENTES SÚBITAS EN LOS RÍOS DE MONTAÑA Y DIFERENTES CORRIENTES DEL DEPARTAMENTO DE ANTIOQUIA (APORTANTES AL RÍO CAUCA). Se mantiene esta alerta por probabilidad moderada de incrementos súbitos en el nivel de los ríos Amagá, San Juan, Porce, San José, Nechí y sus afluentes, entre otros ríos de montaña que drenan hacia el río Cauca.</p>		
<p>PROBABILIDAD DE CRECIENTES SÚBITAS Y NIVELES ALTOS EN CORRIENTES DEL VALLE DE ABURRÁ. Se mantiene esta alerta dado que se prevé continúen durante los próximos días las crecientes súbitas en las quebradas que atraviesen la ciudad de Medellín y sus alrededores especialmente para los municipios de Itagüí, La Estrella, Bello, Envigado y Caldas, se resaltan alta probabilidad de crecientes súbitas en corrientes como La Loca, Canadá Negra, Mal Paso entre otras, incluido el río Medellín.</p>		
<p>PROBABILIDAD DE CRECIENTES SÚBITAS EN LOS RÍOS DE MONTAÑA Y DIFERENTES CORRIENTES DEL DEPARTAMENTO DE ANTIOQUIA (APORTANTES AL RÍO MAGDALENA). Se mantiene esta alerta para la cuenca de los ríos Nare, Buey, San Bartolo, Cimitarra y sus afluentes (aportantes al río Magdalena), especialmente el río Nare donde en las últimas horas se ha registrado incrementos de nivel.</p>		
<p>NIVEL ALTO EN EL RÍO MAGDALENA EN EL TRAMO ENTRE PUERTO NARE Y PUERTO WILCHES. Continúan los niveles altos del río Magdalena en el tramo entre Puerto Nare y Puerto Wilches, como consecuencia de los incrementos que se han registrado en aportantes de la cuenca alta y media.</p>		

ALERTAS POR NIVELES DE LOS RÍOS

REGIÓN PACÍFICO

SITIOS PARA LOS CUALES SE GENERA LA ALERTA

ALERTA NARANJA

PROBABILIDAD DE CRECIENTES SÚBITAS EN LA CUENCA ALTA DEL RÍO ATRATO.

Se mantiene esta alerta en la cuenca alta del río Atrato dados los incrementos súbitos registrados en los niveles del cauce principal y sus afluentes, especialmente los ríos Quito, Andágueda y Cabí, entre otros aportantes en la cuenca alta.

SE PREVÉN CRECIENTES SÚBITAS EN LOS RÍOS BAUDÓ Y DIRECTOS AL OCÉANO PACÍFICO.

Dada la saturación actual de las cuencas que vierten sus aguas al Océano Pacífico, no se descartan crecientes súbitas en los ríos Baudó, Jella, Chocolatal (Bahía Solano) y otros directos al Océano Pacífico.

PROBABILIDAD DE CRECIENTES SÚBITAS EN LA CUENCA ALTA DEL RÍO SAN JUAN DE ATRATO.

Se prevé continúen las moderadas fluctuaciones en el nivel del río San Juan a la altura del municipio de Tadó y Sipí, se espera que esta condición hidrológica se refleje en los demás cauces superficiales afluentes al río San Juan en la cuenca alta.

PROBABILIDAD DE CRECIENTES SÚBITAS APORTANTES EN LA CUENCA MEDIA Y BAJA DEL RÍO SAN JUAN DE ATRATO.

Niveles moderados con tendencia al descenso del río San Juan a la altura de los municipios de Medio San Juan y Litoral de San Juan, de igual forma se resalta la saturación en los suelos de la cuenca, situación similar se presenta en sus aportantes como los ríos Capoma, Munguidó y Calima, afluente al río San Juan en la cuenca media y baja. El IDEAM mantiene la recomendación a los pobladores ribereños a estas zonas para continuar monitoreando estos niveles.

SE PREVÉN ASCENSOS SÚBITOS EN LOS NIVELES DE LOS RÍOS DEL LITORAL DEL CAUCA Y VALLE DEL CAUCA.

Se prevén incrementos súbitos en el nivel de los ríos Guapi, Timbiquí, Saija, San Juan de Micay (departamento de Cauca) y Dagua y Anchicayá, Naya, Yurumanguí, Cajambre, Mayorquín y Raposo (departamento de Valle del Cauca).

PROBABILIDAD DE CRECIENTES SÚBITAS EN LA CUENCA DEL RÍO MIRA.

Se mantiene la probabilidad de incrementos súbitos en los niveles del río Mira y sus afluentes, especialmente el río Guiza (municipio de Ricaurte) y aportantes en el municipio de Tumaco (Nariño).

PROBABILIDAD DE CRECIENTES SÚBITAS EN LA CUENCA DEL RÍO PATÍA.

El nivel del río Patía y sus principales afluentes se encuentran altos a la altura de los municipios de Ipiales e Imués (río Guaitara), Pasto (río Pasto), El Tambo (Guaitara), Chichagui (Juanambú), Mayo (río Colon), Cumbitara (Patía) y Leiva (río Patía). Se espera que esta condición hidrológica se refleje en los demás cauces superficiales de la cuenca del río Patía, es importante resaltar la saturación por humedad de los suelos de la cuenca.

ALERTAS POR NIVELES DE LOS RÍOS

REGIÓN CARIBE	SITIOS PARA LOS CUALES SE GENERA LA ALERTA	ALERTA AMARILLA
<p>NIVELES ALTOS EN LA CUENCA BAJA DEL RÍO SAN JORGE (LA MOJANA). Se mantiene este umbral de alerta por posibles incrementos significativos en los niveles, tanto en los aportantes como en el cauce principal en los municipios de Achí y Pinillos (Bolívar). Se recomienda especial atención a las ciénagas de la región de La Mojana, cuencas bajas de los ríos San Jorge y Cauca.</p> <p>NIVELES ALTOS EN LA PARTE BAJA DEL RÍO SINÚ. Se emite esta alerta dados los niveles altos del río Sinú a al altura del municipio de Lorica (Córdoba).</p> <p>NIVELES ALTOS EN EL CANAL DEL DIQUE. Se mantiene esta alerta dado que se pronostica que persista el ascenso moderado en los niveles en el Canal del Dique, con valores en el rango de altos históricos para la época.</p>		

REGIÓN ANDINA	SITIOS PARA LOS CUALES SE GENERA LA ALERTA	ALERTA AMARILLA
<p>PROBABILIDAD DE CRECIENTES SÚBITAS EN LOS AFLUENTES AL ALTO MAGDALENA. Se mantiene esta alerta dado que se prevé crecientes súbitas en los río Páez, Yaguará y otros directos al alto Magdalena en el departamento de Huila.</p> <p>PROBABILIDAD DE INCREMENTOS SÚBITOS EN LA CUENCA DEL RÍO SUMAPAZ. Los niveles del río Sumapaz a la altura de los municipios de Cabrera y Sylvania, han registrado variadas fluctuaciones con tendencia moderada al ascenso en el cauce principal y sus afluentes.</p> <p>PROBABILIDAD DE CRECIENTES SÚBITAS EN APORTANTES AL RÍO BOGOTÁ. Se mantiene esta alerta ante la probabilidad de incrementos súbitos en aportantes al río Bogotá, especialmente en los ríos Frío, Salitre-Juan Amarillo, Teusacá, Fucha y Tunjuelo, entre ellas el río Arzobispo, quebrada La Vieja, quebrada Los Molinos, río San Cristóbal, canal Cundinamarca y río Apulo. Se resaltan el incremento moderado con niveles altos que se registran en la parte baja del río Bogotá a la altura de Girardot (Cundinamarca).</p> <p>PROBABILIDAD DE CRECIENTES SÚBITAS EN LOS RÍOS DEL TOLIMA. Se mantiene esta alerta dado que se prevé incrementos moderados en los niveles de los ríos Gualí, Lagunilla, Recio, Totaré, Coello, Opía, Luisa y en aportantes al embalse de Prado, especialmente los ríos Cuinde, Cunday, Negro y Prado.</p> <p>PROBABILIDAD DE CRECIENTES SÚBITAS EN LA CUENCA DEL RÍO NEGRO (CUNDINAMARCA). Probabilidad baja de incrementos súbitos en los niveles del río Negro y sus afluentes. El IDEAM recomienda a la población ribereña y a las autoridades locales mantenerse atentos al aumento de nivel en estos cauces.</p>		

ALERTAS POR NIVELES DE LOS RÍOS

REGIÓN ANDINA	SITIOS PARA LOS CUALES SE GENERA LA ALERTA	ALERTA AMARILLA
<p>PROBABILIDAD DE CRECIENTES SÚBITAS EN LOS RÍOS DEL EJE CAFETERO. Se mantienen esta alerta dada la probabilidad de incrementos súbitos en el nivel de los ríos Arma (municipio de Aguadas, Caldas), Chinchiná (municipio de Palestina, Caldas), Risaralda (municipio de Belalcázar, Caldas), Mapa (municipio de Apía, Risaralda), quebrada La Nona (Risaralda), río Otún (municipio Dos Quebradas) y río La Vieja (municipio de Caicedonia) y demás aportantes al río Cauca.</p> <p>PROBABILIDAD DE INCREMENTOS EN EL NIVEL DEL RÍO CAUCA Y APORTANTES DIRECTOS ENTRE BOLOMBOLO Y PUERTO VALDIVIA (DEPARTAMENTO DE ANTIOQUIA). Se mantiene esta alerta por probabilidad de incrementos en el nivel del río Cauca y aportantes directos al cauce principal entre Bolombolo y Puerto Valdivia.</p> <p>PROBABILIDAD DE CRECIENTES SÚBITAS EN LA CUENCA DEL RÍO MINERO (CARARE). Se prevé continúen las fluctuaciones de leves a moderadas en los ríos Minero (Carare) y Blanco y otras corrientes aportantes al río Magdalena entre el río Negro y Minero, por lo cual se mantiene la alerta.</p> <p>PROBABILIDAD DE CRECIENTES SÚBITAS EN LA CUENCA DEL RÍO OPÓN. Se pronostican fluctuaciones de leves a moderadas en los niveles del río Opón y sus afluentes, especialmente en el río La Colorada, dadas las condiciones meteorológicas actuales.</p> <p>PROBABILIDAD DE CRECIENTES SÚBITAS EN LA CUENCA DEL RÍO FONCE. Se mantiene esta alerta en la cuenca del río Fonce, ya que se pronostican ascensos en el nivel en los cauces principales y sus afluentes como el río Mogoticos, Rienta y Ture, especialmente a la altura de los municipios de San Gil, Mogotes y Charalá.</p> <p>PROBABILIDAD DE CRECIENTES SÚBITAS EN LA CUENCA DEL RÍO SUÁREZ. Se mantiene esta alerta en la cuenca del río Suárez, ya que las condiciones propicias para la ocurrencia de crecientes súbitas persisten actualmente tanto para el cauce principal como para sus afluentes como el río Moniquirá y la quebrada Honda.</p> <p>PROBABILIDAD DE INCREMENTOS EN LA CUENCA DEL RÍO SOGAMOSO. Las condiciones propicias para la ocurrencia de eventos de este tipo son bajas, por lo tanto, se pronostican aumentos de leves a nulos en los niveles del río Sogamoso y sus principales aportantes en la parte alta de la cuenca.</p> <p>PROBABILIDAD DE CRECIENTES SÚBITAS EN EL RÍO LEBRIJA. Las condiciones propicias para la ocurrencia de eventos de este tipo son bajas, por lo tanto, se pronostican aumentos de leves a nulos en los niveles del río Lebrija y sus principales aportantes, como el río Surata a la altura del municipio de Bucaramanga y el río Lebrija aguas abajo del municipio de Papayal.</p>		

ALERTAS POR NIVELES DE LOS RÍOS

REGIÓN ANDINA	SITIOS PARA LOS CUALES SE GENERA LA ALERTA	ALERTA AMARILLA
<p>PROBABILIDAD DE CRECIENTES SÚBITAS EN LAS CUENCAS DE LOS RÍOS LA MIEL, GUARINÓ Y DIRECTOS AL MAGDALENA. El nivel de esta alerta se baja dadas las bajas condiciones que propicien la ocurrencia de crecientes súbitas en los ríos de montaña de las cuencas de los ríos La Miel, Guarinó y directos al Magdalena entre el Nare y La Miel, sin embargo no se descartan fluctuaciones en niveles moderados.</p> <p>PROBABILIDAD DE CRECIENTES SÚBITAS EN AFLUENTES AL RÍO CAUCA EN EL DEPARTAMENTO DE CAUCA. Se mantienen esta alerta dado que se pronostican incrementos súbitos en el nivel de los ríos Molino, Sucio, Hondo, Sabanetas, Palo, Palace, Piendamó, Salado, Ovejas, Quinamayo, Timba y sus aportantes de la cuenca alta (departamento de Cauca).</p> <p>PROBABILIDAD DE CRECIENTES SÚBITAS EN AFLUENTES AL RÍO CAUCA EN EL DEPARTAMENTO DE VALLE DEL CAUCA. Se mantiene esta alerta por posibles incrementos súbitos en el nivel de los ríos Claro, Molinos, Paila, Tuluá, Morales, Guadalajara, Jamundí, Lili, Meléndez, Cañaveralejo, Desbaratado, Bugalagrande, Guachal, Guabas, Pescador y las Cañas, así como para los ríos que atraviesan la ciudad de Cali, tales como Bolo, Fraile, Párraga, Amaime y sus aportantes como el río Cerrito y Río Nima, y la cuenca del río Guavas.</p>		

REGIÓN AMAZONÍA	SITIOS PARA LOS CUALES SE GENERA LA ALERTA	ALERTA AMARILLA
<p>PROBABILIDAD DE INCREMENTOS MODERADOS EN EL NIVEL DE LOS RÍOS MOCOA, SANGOYACO Y MULATO, UBICADOS EN LA PARTE ALTA DE LA CUENCA DEL RÍO CAQUETÁ. Se mantiene la probabilidad de incrementos moderados en los niveles del río Mocoa y sus afluentes, especialmente los ríos Sangoyaco y Mulato (aportantes de la cuenca alta del río Caquetá).</p> <p>PROBABILIDAD DE INCREMENTOS MODERADOS EN EL NIVEL DE LAS CUENCAS DE LOS RÍOS BODOQUERO, ORTEGUAZA, PESCADO Y OTROS APORTANTES DE LA CUENCA ALTA DEL RÍO CAQUETÁ. Se mantiene esta alerta dado que se prevé continúen las fluctuaciones moderadas en el nivel de las cuencas de los ríos Orteguaza, Bodoquero, Pescado y otros aportantes directos a la cuenca alta del río Caquetá (municipios de Florencia y Morelia (Caquetá)).</p>		

ALERTAS POR AMENAZAS DE DESLIZAMIENTO

ALERTA ROJA:

Amenaza alta a muy alta por deslizamientos de tierra detonados por lluvias, localizados en los siguientes municipios:

ALERTA NARANJA:

Amenaza moderada por deslizamientos de tierra detonados por lluvias, localizados en los siguientes municipios:

REGIÓN ANDINA	SITIOS PARA LOS CUALES SE GENERA LA ALERTA	ALERTA ROJA
<p>ANTIOQUIA: Peñol. CALDAS: Samaná. QUINDÍO: Salento. SANTANDER: Encino.</p>		
REGIÓN PACÍFICA	SITIOS PARA LOS CUALES SE GENERA LA ALERTA	ALERTA ROJA
<p>CHOCÓ: Lloró VALLE DEL CAUCA: Buenaventura.</p>		
REGIÓN CARIBE	SITIOS PARA LOS CUALES SE GENERA LA ALERTA	ALERTA NARANJA
<p>MAGDALENA: Fundación.</p>		
REGIÓN ANDINA	SITIOS PARA LOS CUALES SE GENERA LA ALERTA	ALERTA NARANJA
<p>ANTIOQUIA: Abriaquí, Cañasgordas, Carepa, Frontino, Medellín, Nariño, Rionegro, Sonsón, Turbo y Uramita. BOYACÁ: Cubará y Toca CALDAS: Marquetalia, Norcasia, Pensilvania y Victoria. CUNDINAMARCA: Guayabetal y Medina. NORTE DE SANTANDER: Salazar y Toledo. QUINDÍO: Calarcá y Circasia. SANTANDER: Charalá y Coromoro. TOLIMA: Carmen de Apicalá, Cunday, Icononzo, Mariquita y Melgar.</p>		
REGIÓN PACÍFICA	SITIOS PARA LOS CUALES SE GENERA LA ALERTA	ALERTA NARANJA
<p>CAUCA: La Sierra y Rosas. CHOCÓ: Alto Baudó, El Cantón del San Pablo, Medio Atrato (Beté), Quibdó y Río Quito . NARIÑO: Barbacoas, Cumbal, Cumbitara, El Charco, El Rosario, Leiva, Los Andes, Magüí, Mallama , Policarpa, Ricaurte, Samaniego y Santa Bárbara. VALLE DEL CAUCA: Calima (El Darién) y Dagua.</p>		

ALERTAS POR AMENAZAS DE DESLIZAMIENTO

ALERTA ROJA:

Amenaza alta a muy alta por deslizamientos de tierra detonados por lluvias, localizados en los siguientes municipios:

ALERTA NARANJA:

Amenaza moderada por deslizamientos de tierra detonados por lluvias, localizados en los siguientes municipios:

REGIÓN ORINOQUÍA	SITIOS PARA LOS CUALES SE GENERA LA ALERTA	ALERTA NARANJA
META: Acacías, Cubarral, Cumaral, El Calvario, Guamal, Restrepo y Villavicencio.		
REGIÓN AMAZONÍA	SITIOS PARA LOS CUALES SE GENERA LA ALERTA	ALERTA NARANJA
CAQUETÁ: Belén de Los Andaquíes.		
REGIÓN CARIBE	SITIOS PARA LOS CUALES SE GENERA LA ALERTA	ALERTA AMARILLA
CESAR: Agustín Codazzi, Curumaní, El Copey, La Gloria, Pailitas, Pelaya y Valledupar. CÓRDOBA: Montelíbano, Puerto Libertador y San José de Ure. MAGDALENA: Ciénaga y Santa Marta.		
REGIÓN ANDINA	SITIOS PARA LOS CUALES SE GENERA LA ALERTA	ALERTA AMARILLA
ANTIOQUIA: Abejorral, Amagá, Amalfi, Andes, Angelópolis, Anorí, Argelia, Armenia, Bello, Belmira, Betulia, Briceño, Buritica, Cáceres, Caicedo, Caldas, Campamento, Caracolí, Caramanta, Ciudad Bolívar, Concordia, Dabeiba, Ebéjico, Fredonia, Giraldo, Heliconia, Ituango, La Unión, Maceo, Montebello, Olaya, Puerto Berrío, Puerto Nare, Puerto Triunfo, Remedios, Sabanalarga, Salgar, San Carlos, San Francisco, San Jerónimo, San Luis, San Pedro de Los Milagros, Santa Bárbara, Santa Fe de Antioquia, Segovia, Sopetrán, Tarazá, Titiribí, Urrao, Valdivia, Yalí, Yarumal, Yolombó y Zaragoza. BOYACÁ: Almeida, Aquitania, Betéitiva, Boavita, Buenavista, Campohermoso, Chinavita, Chita, Chivor, Coper, Corrales, Covarachía, Duitama, El Espino, Gámeza, Garagoa, Guicán, La Uvita, La Victoria, Labranzagrande, Macanal, Mariquí, Miraflores, Mongua, Monquirá, Muzo, Otanche, Pachavita, Páez, Pajarito, Panqueba, Pauna, Paya, Paz de Rio, Pesca, Pisba, Puerto Boyacá, Quípama, Rondón, Saboyá, San Eduardo, San José de Pare, San Luis de Gaceno, San Mateo, San Pablo de Borbur, Santa Rosa de Viterbo, Santana, Soatá, Socha, Socotá, Sogamoso, Susacón, Tasco, Tibaná, Tópaga, Turmequé, Úmbita y Ventaquemada. CALDAS: Aguadas, Chinchiná, Filadelfia, La Merced, Manizales, Manzanares, Marmato, Marulanda, Neira, Pácora, Salamina, Supia y Villamaría. HUILA: Aipe, Altamira, Colombia, Guadalupe, La Plata, Neiva, Pitalito, Saladoblanco, San Agustín, Santa María, Suaza y Tarqui.		

ALERTAS POR AMENAZAS DE DESLIZAMIENTO

ALERTA ROJA:

Amenaza alta a muy alta por deslizamientos de tierra detonados por lluvias, localizados en los siguientes municipios:

ALERTA NARANJA:

Amenaza moderada por deslizamientos de tierra detonados por lluvias, localizados en los siguientes municipios:

REGIÓN ANDINA	SITIOS PARA LOS CUALES SE GENERA LA ALERTA	ALERTA AMARILLA
	<p>CUNDINAMARCA: Agua de Dios, Albán, Anapoima, Anolaima, Apulo, Arbeláez, Beltrán, Bituima, Bogotá, D.C., Bojacá, Cabrera, Cachipay, Caparrapí, Cáqueza, Carmen de Carupa, Chaguaní, Chipaque, Choachí, Chocontá, Cogua, Cucunubá, El Colegio, El Peñón, El Rosal, Facatativá, Fusagasugá, Gachalá, Gachetá, Gama, Granada, Guaduas, Guatavita, Guayabal de Siquima, Gutiérrez, Jerusalén, Junín, La Calera, La Mesa, La Palma, La Peña, Lenguazaque, Machetá, Manta, Nilo, Nimaima, Nocaima, Pacho, Paima, Pandí, Pasca, Pulí, Quebradanegra, Quetame, Quipile, San Antonio de Tequendama, San Bernardo, San Cayetano, San Juan de Rioseco, Sasaima, Sesquilé, Sibaté, Silvania, Soacha, Subachoque, Suesca, Supatá, Sutatausa, Tabío, Tausa, Tena, Tibacuy y Tocaima, Topaipí, Ubalá, Útica, Venecia, Vergara, Vianí, Villagómez, Villapinzón, Villeta, Viotá, Yacopí, Zipacón y Zipaquirá.</p> <p>NORTE DE SANTANDER: Ábrego, Arboledas, Cáchira, Cácosta, Chinácota, Chitagá, Convención, Cúcuta, Cucutilla, Durania, El Tarra, El Zulia, Gramalote, Hacarí, Labateca, Lourdes, Mutiscua, Ocaña, Pamplona, San Calixto, Santiago, Sardinata, Silos, Teorama y Villa Caro.</p> <p>QUINDÍO: Córdoba y Filandia.</p> <p>RISARALDA: Mistrató y Santa Rosa de Cabal.</p> <p>SANTANDER: Aguada, Albania, Barbosa, Bucaramanga, Carcasí, Cerrito, Charta, Chipatá, Concepción, Confinés, Contratación, El Guacamayo, El Playón, Florián, Floridablanca, Girón, Guaca, Guavatá, Güepsa, La Belleza, La Paz, Landázuri, Lebrija, Macaravita, Málaga, Matanza, Mogotes, Oiba, Onzaga, Piedecuesta, Puente Nacional, Rionegro, San Andrés, San Benito, San Miguel, San Vicente de Chucurí, Santa Helena del Opón, Sucre, Suratá, Tona, Valle de San José y Vélez.</p> <p>TOLIMA: Alpujarra, Anzoátegui, Armero (Guayabal), Ataco, Cajamarca, Casabianca, Chaparral, Dolores, Falan, Fresno, Herveo, Ibagué, Lérida, Libano, Murillo, Natagaima, Ortega, Palocabildo, Planadas, Prado, Purificación, Rioblanco, Roncesvalles, Rovira, San Antonio, Suárez, Villahermosa y Villarrica.</p>	
	<p>REGIÓN PACÍFICA</p> <p>SITIOS PARA LOS CUALES SE GENERA LA ALERTA</p> <p>CAUCA: Balboa, Buenos Aires, Caldono, Corinto, El Tambo, Guapi, Inzá, Jambaló, La Vega, López, Mercaderes, Miranda, Páez (Belalcázar), Patía (El Bordo), Piendamó, Popayán, Santa Rosa, Santander de Quilichao, Silvia, Sotará (Paispamba), Toribío y Totoró.</p> <p>CHOCÓ: Bagadó, Bahía Solano (Mutis), Bojayá (Bellavista), El Carmen, San José del Palmar, Sipí y Tadó.</p> <p>NARIÑO: Albán, Buesaco, Guachucal, La Llanada, Linares, San Pedro de Cartago, Santa Cruz, Sapuyes, Tumaco y Túquerres.</p> <p>VALLE DEL CAUCA: Bolívar, Buga, Bugalagrande, El Cerrito, El Dovio, Florida, Palmira, San Pedro, Sevilla, Tuluá, Versailles, Vijes y Yumbo.</p>	

ALERTAS POR AMENAZAS DE DESLIZAMIENTO

ALERTA ROJA:

Amenaza alta a muy alta por deslizamientos de tierra detonados por lluvias, localizados en los siguientes municipios:

ALERTA NARANJA:

Amenaza moderada por deslizamientos de tierra detonados por lluvias, localizados en los siguientes municipios:

REGIÓN ORINOQUÍA	SITIOS PARA LOS CUALES SE GENERA LA ALERTA	ALERTA AMARILLA
<p>ARAUCA: Saravena y Tame. CASANARE: Aguazul, Chámeza, Hato Corozal, La Salina, Monterrey, Nunchía, Paz De Ariporo, Pore, Recetor, Támara, Tauramena y Yopal. META: El Castillo, El Dorado y San Juanito.</p>		

REGIÓN AMAZONÍA	SITIOS PARA LOS CUALES SE GENERA LA ALERTA	ALERTA AMARILLA
<p>CAQUETÁ: Morelia y Puerto Rico. PUTUMAYO: Mocoa.</p>		

SECTORES VIALES IDENTIFICADOS CON POTENCIALIDAD DE DESLIZAMIENTOS, EN LOS CUALES GENERAN ALERTAS

DEPARTAMENTO	SECTOR VIAL
ANTIOQUIA	Medellín – Apartadó; Medellín – Quibdó; Bogotá – Medellín; Santafé de Antioquia – Medellín; Santuario – Cruce Ruta 45 (Caño Alegre); Medellín – Costa Atlántica (Valdivia); Cisneros – Puerto Berrío (Puente sobre el río Magdalena); Dabeiba – Rubicón; Puente Aurrá – Medellín; Rubicón – Santafé de Antioquia; El Cinco – Fredonia; La Bodega – Tarso – Pueblo Rico; La Ye – Amagá – Angelópolis; Rionegro – Medellín; Santa Fe de Antioquia – Cañasgordas; Autopista – Aquitania; Montebello – Versailles.
BOYACÁ	Cruce Ruta 45 (Dos y Medio) – Otanche; Puente Nacional – San Gil; Tunja – Barbosa.
CALDAS	La Felisa – La Pintada; Puente La Libertad – Fresno; Manizales – Fresno.
CAUCA	Mocoa – San Juan de Villalobos; Munchique – Popayán; Popayán – El Rosario; Puerto Bello – San José del Fragua; Timbío – El Tablón.
CHOCÓ	Las Ánimas – Mumbú; Quibdó – La Mansa; Río Pató (El Afirmado); Río Pató (El Afirmado) – La Ye (Las Ánimas).
CUNDINAMARCA	Girardot – Sylvania – Bogotá; Honda – Villeta; Machetá – Guateque; Villeta – Bogotá; Yacopí – La Palma.
META	Bogotá (El Portal) – Villavicencio; Pipiral – Villavicencio; Puente Guatiquía – Los Caballos; Ye de Granada – Paso por el Puente sobre el Río Ocoa
QUINDÍO	Armenia – La Línea; Armenia–Pereira; Calarcá – La Cabaña
RISARALDA	Armenia – Pereira.
SANTANDER	Bucaramanga – El Playón; Puente Nacional – San Gil; Bucaramanga – Cúcuta.
TOLIMA	Armenia – La Línea; Fresno – Honda; Girardot – Sylvania – Bogotá; Ibagué – Mariquita; La Línea – Cajamarca; Puente La Libertad – Fresno; San Rafael – El Paso.
NARIÑO	Pasto – Popayán; Pasto – Mojarra.

ALERTAS POR AMENAZAS DE INCENDIOS DE LA COBERTURA VEGETAL

ALERTA ROJA:

Amenaza Alta o muy alta de ocurrencia de incendios de la cobertura vegetal en zonas de bosques, cultivos y pastos, localizados en los siguientes municipios y sectores aledaños:

ALERTA NARANJA:

Amenaza moderada de ocurrencia de incendios de la cobertura vegetal en zonas de bosques, cultivos y pastos, localizados en los siguientes municipios y sectores aledaños:

REGIÓN CARIBE	SITIOS PARA LOS CUALES SE GENERA LA ALERTA	ALERTA ROJA
<p>ATLÁNTICO: Barranquilla, Galapa, Polonuevo, Ponedera, Puerto Colombia, Sabanalarga, Santo Tomás y Tubará. BOLÍVAR: Córdoba, Turbaco y Zambrano. CESAR: Chiriguana, El Paso, La Paz y San Diego. LA GUAJIRA: Albania, Barrancas, Distracción, Hato Nuevo, Maicao, Manaure, Riohacha, Uribia y Urumita. MAGDALENA: El Piñón, El Retén, Pivijay, Plato, Puebloviejo, Remolino, Sabanas de San Ángel, Salamina, Sitionuevo.</p>		
REGIÓN ORINOQUÍA	SITIOS PARA LOS CUALES SE GENERA LA ALERTA	ALERTA ROJA
<p>META: Cabuyaro, Puerto Gaitán y Puerto López.</p>		
REGIÓN CARIBE	SITIOS PARA LOS CUALES SE GENERA LA ALERTA	ALERTA NARANJA
<p>ATLÁNTICO: Candelaria. CESAR: González y Manaure Balcón del Cesar.</p>		
REGIÓN ANDINA	SITIOS PARA LOS CUALES SE GENERA LA ALERTA	ALERTA NARANJA
<p>SANTANDER: Betulia y Cabrera.</p>		

ALERTAS METEOMARINA

MAR CARIBE

ALERTA AMARILLA

POR VIENTO Y OLEAJE.

En el centro del Caribe colombiano se espera viento con valores entre 20 – 25 nudos y posibilidad de rachas mayores y oleaje con alturas entre 2,0 – 4,0 metros condición que se estima continúe el día de hoy y durante los siguientes, por lo que se recomienda a pescadores y usuarios de embarcaciones pequeñas consultar con las Capitanías de puerto.

POR PLEAMAR.

Hasta el 29 de noviembre del presente año se espera una de las pleamares más significativas en el litoral Caribe colombiano, y hasta el día 27, en el archipiélago de San Andrés, Providencia y Santa Catalina. Por lo anterior, se recomienda a habitantes costeros estar atentos a la evolución del fenómeno.

OCÉANO PACÍFICO

ALERTA AMARILLA

POR PLEAMAR.

Hasta el 30 de noviembre del presente año se advierte una de las pleamares más significativas del mes asociada con la marea astronómica en el litoral Pacífico nacional, por lo que se sugiere a habitantes costeros estar atentos a la evolución del fenómeno.

°C: grados Celsius

m: metros

mm: milímetros

msnm: metros sobre nivel del mar

Km/h: kilómetros por hora

HLC: hora local colombiana

GOES: Geostationary Operational Environmental Satellites (Satélite Geoestacionario Operacional Ambiental).

GOES-16 es el designado GOES-Este, localizado en 75° W sobre el ecuador geográfico.

PNN: Parque Nacional Natural

SFF: Santuario de Fauna y Flora



ALERTA ROJA. PARA TOMAR ACCIÓN Advierte al Sistema Nacional de Gestión del Riesgo de Desastres sobre el peligro de un fenómeno y sus efectos adversos sobre la población. Se emite una alerta sólo cuando la identificación de un evento extraordinario indique la amenaza inminente y cuando la gravedad del fenómeno requiera atención prioritaria de los comités departamentales y locales.



ALERTA NARANJA. PARA PREPARARSE Indica la amenaza de un fenómeno. No implica riesgo inmediato por lo que es catalogado como un mensaje para informarse y prepararse. El aviso implica vigilancia continua ya que las condiciones son propicias para el desarrollo de un suceso natural.



ALERTA AMARILLA. PARA INFORMARSE Se emite cuando las condiciones hidrometeorológicas son favorables para la ocurrencia de un fenómeno natural y pueden aumentar el riesgo según los pronósticos. Por sus características, este nivel está encaminado a informar.

CONDICIONES NORMALES Indica que no existe ninguna clase de alerta para la región o zona mencionada.

YOLANDA GONZÁLEZ | Director General

MERY FERNÁNDEZ PORRAS | Jefe Oficina del Servicio de Pronósticos y Alertas

Profesionales de Turno:

Mirovan SVERKO, Daniel USECHE, Jennifer DORADO, Carlos MERCHÁN, Viviana CHIVATÁ, María Inés CUBILLOS y Juan BARRIOS.

<http://www.ideam.gov.co>

Correos electrónicos: servicio@ideam.gov.co, alertas@ideam.gov.co

Calle 25D # 96B – 70, Piso 3. Bogotá, D.C., Colombia.

Teléfono: 3075625 Ext. 1334–1336.

Síguenos en:

