

# INFORME TÉCNICO DIARIO N° 323

El IDEAM comunica al Sistema Nacional de Gestión del Riesgo (SNGR) y al Sistema Nacional Ambiental (SINA).

Bogotá D. C., lunes 19 de noviembre de 2018.

Hora de actualización:  
12:30 p.m. HLC

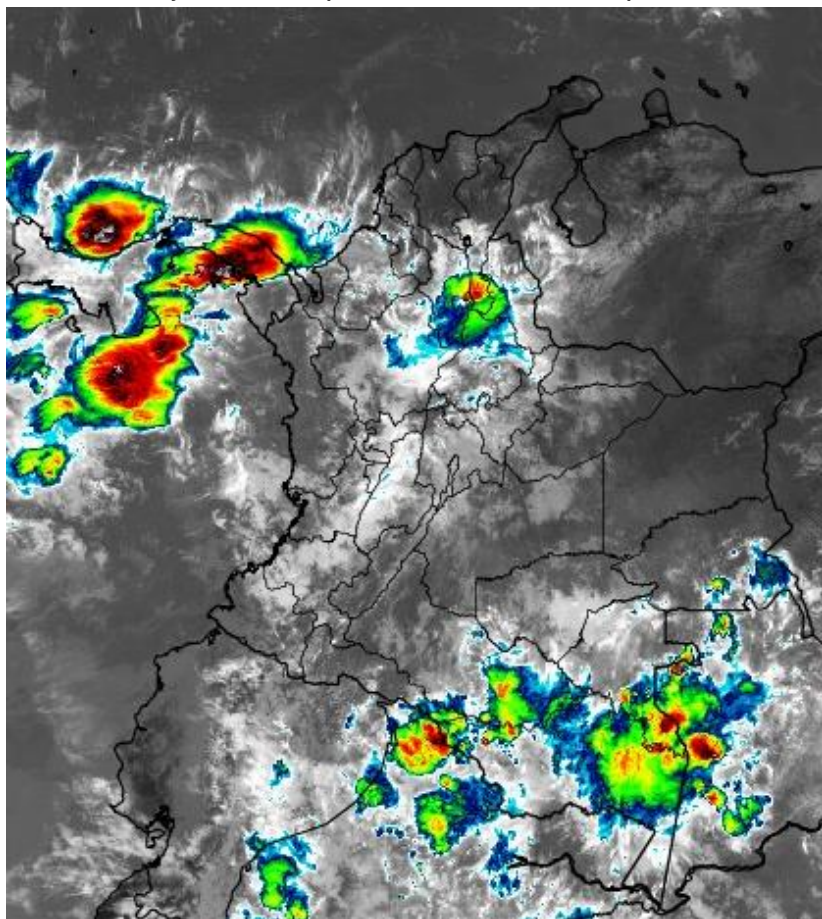
## IMAGEN SATELITAL

Canal Infrarrojo – GOES16 | 19 de noviembre de 2018 | 10:30 a.m. HLC

### CONDICIONES HIDROMETEOROLÓGICAS ACTUALES

Cielo entre parcial y mayormente nublados ha prevalecido en amplios sectores del territorio nacional. En las últimas horas, se registraron precipitaciones muy puntuales, localizadas al oriente de Antioquia, Santander y Tolima. A escala regional, se observa condiciones predominantemente secas en la Orinoquía, centro y norte de la región Caribe y amplios sectores de la región Pacífica.

Para el día de hoy siguen predominando las condiciones de efecto local, favorables para la ocurrencia de lluvias (tipo chubascos) en sectores de la región Andina, tales como Antioquia, Santander, eje cafetero y Tolima.



Consulte todos los días el pronóstico del tiempo y las alertas hidrometeorológicas vigentes del IDEAM, en un formato de calidad. Alrededor de las 7:30 a. m. está a disposición del público en [www.ideam.gov.co](http://www.ideam.gov.co).

Se puede ver también en dispositivos móviles **AQUÍ**





# LO MÁS DESTACADO

## LLUVIAS REGISTRADAS EN LAS ÚLTIMAS 24 HORAS

- En las últimas 24 horas se presentaron importantes volúmenes de precipitación en el país; lluvias destacadas se registraron en amplios sectores de la región Pacífica, sur de la Caribe, santanderes, eje cafetero y Tolima, así como en el piedemonte llanero. El mayor volumen se presentó en el municipio de **Cubará (Boyacá)** con **196.5 mm**.

### ALERTA ROJA

- Por afectaciones debidas al desbordamiento del río Magdalena en el área de influencia del municipio de El Banco.
- Por nivel alto en la cuenca baja del río Cauca.
- Por probabilidad de crecientes súbitas y ascensos significativos de nivel en las cuencas de los ríos La Miel, Guarínó y directos al río Magdalena (Caldas-Magdalena), en afluentes al río Cauca (Cauca), en los ríos del eje cafetero; en la cuenca del río Minero (Carare), en la cuenca del río Negro (Cundinamarca), así como en los ríos del litoral del Valle del Cauca.
- Por probabilidad alta de deslizamientos de tierra detonados por lluvias, en sectores inestables o de alta pendiente localizados en municipios de las regiones Andina, Pacífica y Orinoquía.

### ALERTA NARANJA

- Por niveles altos en aportantes y cauce principal de la cuenca media y baja del río Atrato.
- Por probabilidad de crecientes súbitas o incrementos súbitos de nivel en la cuenca alta del río Atrato (Chocó); en ríos de montaña de Antioquia (aportantes a los ríos Magdalena, Cauca y Atrato); en ríos que descienden de la Sierra Nevada de Santa Marta; en las cuencas de los ríos Catatumbo, Fonce, Chicamocha, Opón, Lebrija y Suárez (Santander); en la cuenca del río Sogamoso; en afluentes al río Cauca (Cauca y Valle del Cauca); en los ríos Baudó y directos al Pacífico; en la cuenca del río San Juan de Atrato (Chocó); en ríos del litoral del Cauca y Valle del Cauca; en la cuenca del río Mira; en aportantes a la cuenca alta del río Meta; así como en las cuencas de los ríos Ariari, Güejar y Guape.
- Por probabilidad moderada de deslizamientos de tierra detonados por lluvias, en sectores inestables o de alta pendiente localizados en municipios de las regiones Andina, Pacífica, Orinoquía y Amazonía.

### ALERTA AMARILLA

- Por niveles altos en la cuenca baja del río San Jorge (La Mojana); en el Canal del Dique; en el río Arauca; y en el río Magdalena entre Barrancabermeja (Santander) y Gamarra (Cesar).
- Por probabilidad de crecientes súbitas o incrementos súbitos de nivel en los ríos del Urabá antioqueño; en corrientes del Valle de Aburrá; en la cuenca del río Sumapaz; en aportantes al río Bogotá; en ríos del Tolima; en los ríos Paez y Yaguará (Huila); en la cuenca de los ríos Cravo Sur y Cusiana; en la cuenca alta del río Arauca; en los ríos Mocoa, Sangoyaco, Mulato, Bodoquero, Orteguzza y Pescado (cuenca alta río Caquetá); así como en el río Putumayo en su cuenca alta y media.
- Por probabilidad baja de deslizamientos de tierra detonados por lluvias, en sectores inestables o de alta pendiente, localizados en amplias áreas de las regiones Caribe, Andina, Pacífica, Orinoquía y Amazonía.
- Por viento y oleaje en el Mar Caribe.
- Por tiempo lluvioso en el Océano Pacífico.

# PRONÓSTICO CONDICIONES METEOROLÓGICAS ESPECIALES

## ÁREA DEL VOLCÁN GALERAS

Prevalecerán las condiciones de tiempo seco en las primeras horas del día. Al final de la tarde no se descartan algunas lloviznas en el sector.

EL SERVICIO GEOLÓGICO COLOMBIANO reporta en nivel AMARILLO (III): CAMBIOS EN EL COMPORTAMIENTO DE LA ACTIVIDAD VOLCÁNICA. Lat: 1.55 Lon: -77.37

ELEVACIÓN (pies)	DIRECCIÓN	VELOCIDAD	
		NUDOS	Km/h
10,000	ESTE	0 - 5	0 - 9
18,000	ESTE	5 - 10	9 - 18
24,000	ESTE	0 - 5	0 - 9
30,000	ESTE	5 - 10	9 - 18

## ÁREA DEL VOLCÁN NEVADO DEL HUILA

En la mañana y hasta entrada la tarde pesistirá las condiciones secas, luego se advierten precipitaciones ligeras y dispersas.

EL SERVICIO GEOLÓGICO COLOMBIANO reporta en nivel AMARILLO (III): CAMBIOS EN EL COMPORTAMIENTO DE LA ACTIVIDAD VOLCÁNICA. Lat: 2.92 Lon: -76.05

ELEVACIÓN (pies)	DIRECCIÓN	VELOCIDAD	
		NUDOS	Km/h
10,000	ESTE	0 - 5	0 - 9
18,000	ESTE	5 - 10	9 - 18
24,000	ESTE	5 - 10	9 - 18
30,000	ESTE	5 - 10	9 - 18

## ÁREA DEL VOLCÁN CERRO MACHÍN

En el área se espera abundante nubosidad con lluvias ligeras de carácter intermitente.

EL SERVICIO GEOLÓGICO COLOMBIANO reporta en nivel AMARILLO (III): CAMBIOS EN EL COMPORTAMIENTO DE LA ACTIVIDAD VOLCÁNICA. Lat: 4.80 Lon: -75.62

ELEVACIÓN (pies)	DIRECCIÓN	VELOCIDAD	
		NUDOS	Km/h
10,000	SURESTE	0 - 5	0 - 9
18,000	ESTE	5 - 10	9 - 18
24,000	SURESTE	5 - 10	9 - 18
30,000	ESTE	5 - 10	9 - 18

## ÁREA DEL VOLCÁN NEVADO DEL RUIZ

En el área persistirán las nubes densas con precipitaciones de variada intensidad al atardecer y durante la noche.

EL SERVICIO GEOLÓGICO COLOMBIANO reporta en nivel AMARILLO (III): CAMBIOS EN EL COMPORTAMIENTO DE LA ACTIVIDAD VOLCÁNICA. Lat: 4.89 Lon: -75.32

ELEVACIÓN (pies)	DIRECCIÓN	VELOCIDAD	
		NUDOS	Km/h
10,000	SURESTE	0 - 5	0 - 9
18,000	ESTE	5 - 10	9 - 18
24,000	SURESTE	5 - 10	9 - 18
30,000	SURESTE	5 - 10	9 - 18

## ÁREA COMPLEJO VOLCÁNICO CHILES-CERRO NEGRO DE MAYASQUER

En el área persistirán las nubes densas con precipitaciones de variada intensidad al atardecer y durante la noche.

EL SERVICIO GEOLÓGICO COLOMBIANO reporta en nivel AMARILLO (III): CAMBIOS EN EL COMPORTAMIENTO DE LA ACTIVIDAD VOLCÁNICA. Lat: 0.81 Lon: -77.93 | Lat: 0.76 Lon: -77.95

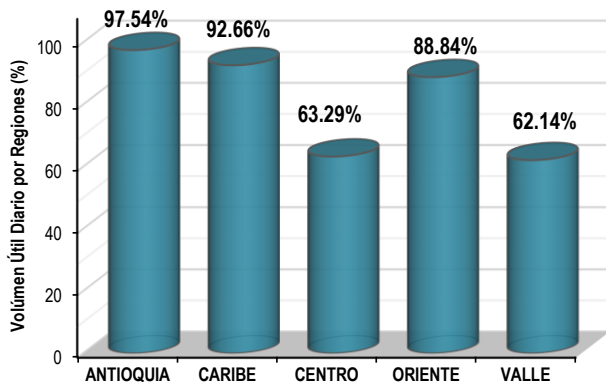
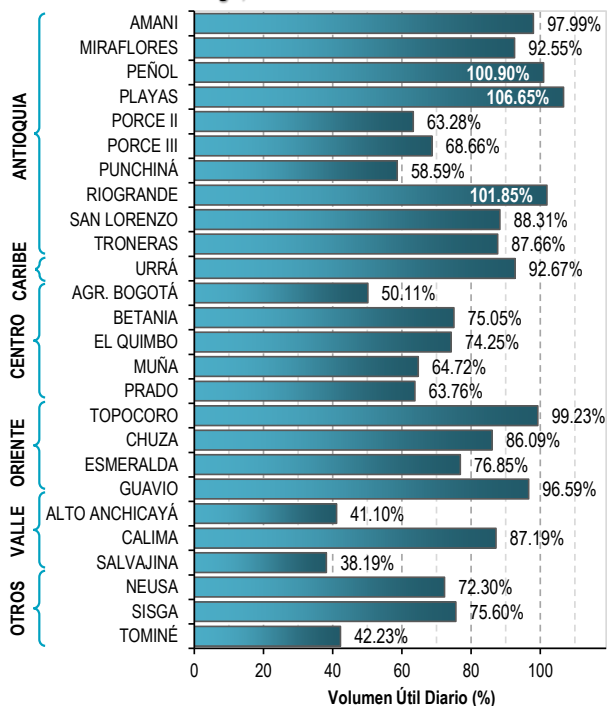
ELEVACIÓN (pies)	DIRECCIÓN	VELOCIDAD	
		NUDOS	Km/h
10,000	ESTE	0 - 5	0 - 9
18,000	ESTE	5 - 10	9 - 18
24,000	ESTE	5 - 10	9 - 18
30,000	ESTE	5 - 10	9 - 18

# ESTADO DE LOS EMBALSES

A continuación se relaciona el volumen útil diario de los principales embalses del país (expresado en porcentaje), de acuerdo con la información reportada por XM S.A. E.S.P en la siguiente dirección electrónica: <http://ido.xm.com.co/ido/SitePages/hidrologia.aspx?q=reservas>

## VOLÚMEN ÚTIL DIARIO EN LOS PRINCIPALES EMBALSES DEL PAÍS

Domingo, 18 de noviembre de 2018



Para estar informado diariamente de lo que pasa con el **pronóstico del tiempo y las alertas.**

Síguenos en Twitter  
**@IDEAMColombia**



## PRECIPITACIONES

A continuación se relacionan los municipios donde en las últimas 24 horas se registraron precipitaciones iguales o superiores a 40.0 mm.

Se aclara que las precipitaciones indicadas en los municipios, realmente corresponden a aquellos puntos en los cuales el IDEAM tiene estaciones de monitoreo, pero no necesariamente quiere decir que el dato corresponda a las lluvias que se presentaron directamente sobre el área urbana en donde se concentra la mayor población. En ocasiones la estación sobre la cual se destaca el mayor valor de precipitación, a pesar de pertenecer al municipio, puede quedar alejada del centro poblado principal.

DEPARTAMENTO	MUNICIPIO
<b>ANTIOQUIA</b>	Arboletes (56.8), Fredonia (54.0), San Roque (52.0), San Roque [Granja El Nus] (41.5) y Frontino (40.0).
<b>ARAUCA</b>	Araucita (55.0).
<b>ATLÁNTICO</b>	Usiacurí (52.0).
<b>BOLÍVAR</b>	San Jacinto del Cauca (103.0), San Estanislao (45.0) y María La Baja (40.0).
<b>BOYACÁ</b>	<b>CUBARÁ (196.5).</b>
<b>CAQUETÁ</b>	Solano (48.2).
<b>CAUCA</b>	Santander de Quilichao (111.0), López de Micay (74.0), Cajibío (66.6), Bolívar (57.2), Popayán (56.0), San Sebastián (54.0), Bolívar (46.0), El Tambo (44.9) y Suárez (40.0).
<b>CHOCÓ</b>	Quibdó (87.0), Medio San Juan (78.0), Istmina (48.0) y Lloró (46.1).
<b>CUNDINAMARCA</b>	Puerto Salgar (76.5) y Chaguaní (51.5).
<b>MAGDALENA</b>	Fundación (43.1).
<b>NARIÑO</b>	La Unión (55.4), Barbacoas (42.7) y Leiva (42.0).
<b>NORTE DE SANTANDER</b>	Tibú (109.5) y Toledo (83.0).
<b>QUINDÍO</b>	Calarcá (72.5) y Córdoba (46.9).
<b>RISARALDA</b>	Belén de Umbría (59.0).
<b>SANTANDER</b>	Puerto Parra (129.0), Puerto Araujo (71.0), Barrancabermeja [Chucurí] (61.9), Chima (60.5), Barrancabermeja (51.3), Simacota (42.0) y Barrancabermeja [El Centro] (41.2).
<b>TOLIMA</b>	Ambalema (94.0), San Sebastián de Mariquita (85.5), Armero (72.0), Ortega (66.8), Santa Isabel (66.0), Cunday (65.0), Armero (61.0), Coyaima (58.0), Prado (55.0), Natagaima (54.2), Guamo (49.0), Lérida (45.0), Chaparral (44.2) y Purificación (43.0).
<b>VALLE DEL CAUCA</b>	Buenaventura (95.0), Bugalagrande (79.0), Florida (66.0), Buenaventura [Alto Anchicayá] (62.0), Ginebra (61.0), Palmira (46.7) y Guadalajara de Buga (42.0).

Para estar informado diariamente de lo que pasa con el **pronóstico del tiempo y las alertas.**

Síguenos en Twitter  
**@IDEAMColombia**



## TEMPERATURAS MÁXIMAS

A continuación se relacionan los municipios donde en las últimas 24 horas se registraron temperaturas iguales o superiores a 35.0 °C.

Se aclara que las temperaturas indicadas en los municipios, realmente corresponden a aquellos puntos en los cuales el IDEAM tiene estaciones de monitoreo, pero no necesariamente quiere decir que el dato corresponda a las temperaturas que se presentaron directamente sobre el área urbana en donde se concentra la mayor población. En ocasiones la estación sobre la cual se destaca el mayor valor de temperatura, a pesar de pertenecer al municipio, puede quedar alejada del centro poblado principal.

DEPARTAMENTO	MUNICIPIO
<b>BOLÍVAR</b>	Zambrano (35.6) y El Carmen De Bolívar (35.0).
<b>CESAR</b>	Bosconia (36.8), Agustín Codazzi (35.4) y Valledupar (35.0).
<b>LA GUAJIRA</b>	Manaure (36.0).
<b>MAGDALENA</b>	Pivijay (36.2) y Santa Marta (35.8).

# PRONÓSTICO METEOROLÓGICO

Lunes 19 y martes 20 de noviembre de 2018



REGIÓN	PRONÓSTICO
<p><b>SABANA DE BOGOTÁ</b></p>	<p><b>LUNES:</b> Para la mañana, se estiman condiciones de cielo mayormente nublado; lloviznas esporádicas al centro y sur de la Sabana y al suroriente de la ciudad. En la tarde, se prevé cielo mayormente nublado. Se espera lluvias esporádicas al norte de la Sabana y en sectores del occidente y sur de la capital. Para la noche, se espera cielo entre parcial y mayormente nublado; eventuales lluvias ligeras al sur de la Sabana.</p> <p><b>MARTES:</b> Se estima para la madrugada, condiciones de cielo nublado con predominio de tiempo seco. Durante la mañana, se estima cielo parcialmente nublado con probabilidad de lloviznas sobre los cerros orientales. En la tarde, se prevé aumento de la nubosidad con probabilidad alta de lluvias dispersas sobre la ciudad, especialmente en occidente y centro-oriente. Durante la noche, se prevé condiciones de cielo mayormente cubierto con probabilidad de lluvias ligeras sobre el centro-oriente.</p>
<p><b>CARIBE</b></p>	<p><b>LUNES:</b> Para las horas de la mañana se prevé cielo parcialmente nublado. Se estiman lluvias en sectores de Córdoba, Sucre, sur de Bolívar y Cesar. En la tarde se estima cielo parcialmente cubierto; eventuales lluvias en amplios sectores de Córdoba y Sucre: lluvias esporádicas en zonas de Bolívar, Magdalena, Atlántico y en sectores de Cesar. Durante la noche las lluvias se concentrarán en sectores de Córdoba, sur de Sucre, sur de Bolívar, en las inmediaciones de la Sierra Nevada de Santa Marta, sur de Magdalena y sectores de Cesar. Alta posibilidad de actividad eléctrica.</p> <p><b>MARTES:</b> Se estima para la jornada cielo entre parcial y mayormente cubierto; probables lluvias en sectores dispersos de Córdoba, sur de Sucre, sur de Bolívar y Magdalena.</p>
<p><b>ARCHIPIÉLAGO DE SAN ANDRÉS, PROVIDENCIA Y SANTA CATALINA</b></p>	<p><b>LUNES:</b> Cielo ligera o parcialmente nublado con amplios intervalos soleados durante la mañana; predominio de tiempo seco. Para la tarde se estima cielo parcialmente nublado con predominio de tiempo seco. En horas de la noche se estima cielo parcialmente nublado con predominio de tiempo seco</p> <p><b>MARTES:</b> Durante la jornada se espera cielo parcialmente nublado con predominio de tiempo seco.</p>
<p><b>MAR CARIBE</b></p>	<p><b>LUNES:</b> Son previstas lluvia en zonas cercanas al golfo de Urabá y a la costa de Córdoba a diferentes horas del día. El resto del área con predominio de tiempo seco.</p> <p><b>MARTES:</b> En gran parte del Caribe nacional se prevén condiciones secas en gran parte del mar Caribe. Probabilidad de lluvias dispersas en el golfo de Urabá y suroccidente del área marítima en horas de la madrugada mañana y en la noche</p>

Planeando tu día? Descarga YA y conoce...



Consúltalo a diario y únete a la Cultura del Pronóstico del IDEAM

Disponible para  

# PRONÓSTICO METEOROLÓGICO

Lunes 19 y martes 20 de noviembre de 2018





REGIÓN	PRONÓSTICO
<p><b>ANDINA</b></p>	<p><b>LUNES:</b> Para las horas de la mañana se estiman condiciones de cielo parcial a mayormente nublado. Se prevé lluvias al oriente de Antioquia, amplios sectores de Santander y Tolima, norte de Norte de Santander y occidente de Cundinamarca y Boyacá. Lloviznas o lluvias ligeras en sectores de Huila y Nariño. En la tarde se prevé cielo de parcial a mayormente nublado. Las precipitaciones se registrarán en áreas del norte de Boyacá, sur de Santander, sur de Norte de Santander, sectores de centro y norte de Cundinamarca, amplios sectores de Antioquia, Caldas, Risaralda, amplios sectores de Tolima y Huila. Durante la noche se estiman lluvias en sur de Santander, noroccidente de Boyacá, occidente y norte de Antioquia, oriente de Caldas, sur de Risaralda y sectores de Huila. Lluvias de menor intensidad en zonas del centro y sur de Cundinamarca, y sectores de Tolima.</p> <p><b>MARTES:</b> El cielo estará parcialmente nublado. Se prevé lluvias en zonas dispersas de los santanderes, Antioquia y eje cafetero, así como en el occidente y norte de Cundinamarca y en sectores dispersos de Boyacá.</p>
<p><b>INSULAR PACÍFICA</b></p>	<p><b>LUNES:</b> Para Gorgona y Malpelo se estima cielo mayormente nublado. Lluvias ocasionales a diferentes horas del día.</p> <p><b>MARTES:</b> Con cielo nublado en Malpelo y en Gorgona, se estiman lluvias durante la jornada</p>
<p><b>PACÍFICA</b></p>	<p><b>LUNES:</b> Cielo mayormente cubierto en la región, en horas de la mañana. Se prevé precipitaciones, ligeras y puntuales, al sur y oriente de Chocó; lluvias ligeras en sectores de Nariño y norte y oriente del Valle del Cauca. Para la tarde se estima cielo mayormente nublado. Son probables las lluvias en sectores del norte y centro de Chocó, occidente de Valle del Cauca, Cauca y Nariño. Probabilidad de actividad eléctrica en momentos de lluvia intensa. En la noche las lluvias se concentrarán en Cauca y Nariño. Precipitaciones ligeras en Valle del Cauca y hacia el sur de Chocó.</p> <p><b>MARTES:</b> Se estima cielo parcialmente nublado en la región. Lluvias al norte de Chocó y en sectores de Cauca, Valle del Cauca y en Nariño. Probabilidad de tormentas eléctricas.</p>
<p><b>OCÉANO PACÍFICO</b></p>	<p><b>LUNES:</b> Durante la jornada el cielo estará mayormente nublado. Se prevén lluvias principalmente en zonas del centro y norte del área oceánica, principalmente en la madrugada, mañana y en la noche. Probabilidad de actividad eléctrica.</p> <p><b>MARTES:</b> Cielo mayormente nublado con lluvias a lo largo del litoral, las más intensas en costas de Cauca y Valle del Cauca. Alta posibilidad de tormentas eléctricas.</p>

Planeando tu día? Descarga YA y conoce...



Consúltalo a diario y únete a la Cultura del Pronóstico del IDEAM

Disponible para  



# PRONÓSTICO METEOROLÓGICO





Lunes 19 y martes 20 de noviembre de 2018

REGIÓN	PRONÓSTICO
<p><b>ORINOQUÍA</b></p>	<p><b>LUNES:</b> En horas de la mañana se prevé tiempo seco y cielo parcialmente nublado. Para la tarde se prevé incremento de nubosidad; probables lluvias en sectores del oriente de Vichada; precipitaciones esporádicas en el occidente de Arauca y Meta. Durante la noche se estima cielo parcial a ligeramente nublado; son probables las lluvias en sectores de Vichada.</p> <p><b>MARTES:</b> Es previsto lluvias dispersas en zonas de Vichada, Casanare y Arauca. Se prevé lluvias moderadas, en horas de la noche, en el occidente de Meta.</p>
<p><b>AMAZONÍA</b></p>	<p><b>LUNES:</b> La mañana tendrá cielo mayormente nublado. Se espera lluvias de intensidad moderada en Amazonas así como en sectores dispersos de Caquetá, Putumayo, Vaupés y Guainía. Lluvias ligeras al sur de Guaviare. En la tarde se espera persistencia de cielo nublado. Lluvias en zonas de Caquetá, Putumayo, Amazonas y Guainía. Durante la noche se espera cielo parcial a mayormente nublado con lluvias en el oriente y sur de Amazonas, occidente de Putumayo y de Caquetá y norte de Vaupés.</p> <p><b>MARTES:</b> Se prevé cielo mayormente nublado. Probabilidad de lluvias, de intensidad moderada, en Guainía, Vaupés, Guaviare y sectores de Amazonas, a diferentes horas del día. Probabilidad de lluvias, principalmente en horas de la mañana, hacia el piedemonte amazónico.</p>

Planeando tu día?  
 Descarga YA y conoce...



Consúltalo a diario y únete a  
 la Cultura del Pronóstico del IDEAM

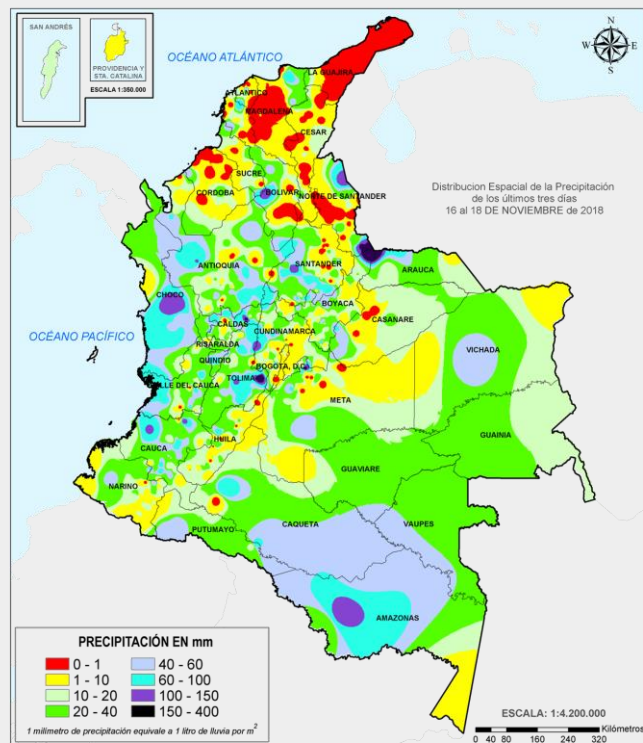
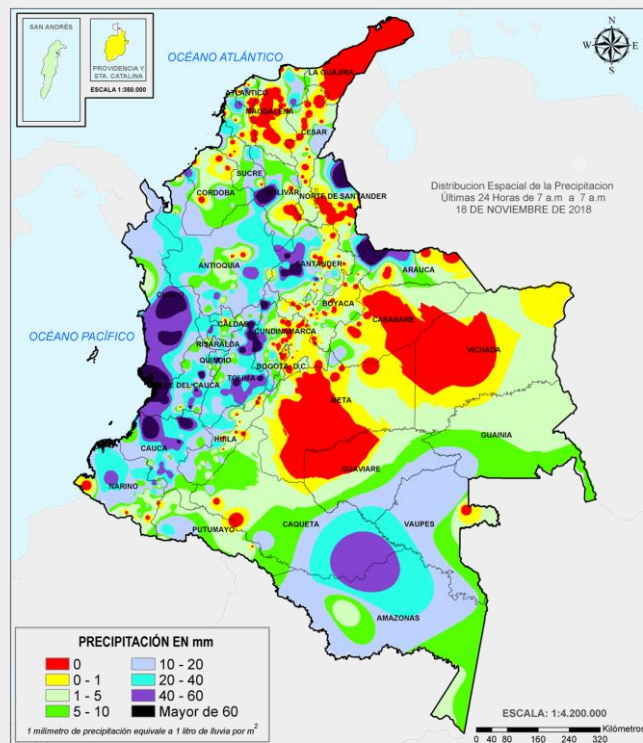
Disponible para  



# MAPAS DE PRECIPITACIÓN

**Precipitación diaria:** desde las 07:00 a.m. del día domingo 18 de noviembre hasta las 07:00 a.m. del día lunes 19 de noviembre de 2018.

**Precipitación últimos 3 días:** desde las 07:00 a.m. del día viernes 16 de noviembre hasta las 07:00 a.m. del día lunes 19 de noviembre de 2018.



## ALERTAS VIGENTES E INFORMACIÓN ADICIONAL

Para mayor información sobre el pronóstico del estado del tiempo, informes técnicos diarios, comunicados especiales, mapas diarios de temperaturas máximas y mínimas e información diaria de precipitación se sugiere consultar los siguientes enlaces:

- [MAPA DIARIO DE TEMPERATURA MÁXIMA.](#)
- [MAPA DIARIO DE TEMPERATURA MÍNIMA.](#)
- [INFORMACIÓN DIARIA DE PRECIPITACIÓN Y TEMPERATURA DE LOS PRINCIPALES AEROPUERTOS DEL PAÍS.](#)
- [MOSAICO MAPAS DE PRECIPITACIÓN DIARIA EN MILÍMETROS.](#)

# ALERTAS POR NIVELES DE LOS RÍOS

REGIÓN CARIBE	SITIOS PARA LOS CUALES SE GENERA LA ALERTA	ALERTA ROJA
<p><b>SE PREVÉN AFECTACIONES POR DESBORDAMIENTO DEL RÍO MAGDALENA EN EL ÁREA DE INFLUENCIA DEL MUNICIPIO DE EL BANCO.</b></p> <p>Se mantiene esta alerta dado que se prevé durante los próximos días que el nivel del río Magdalena a la altura del municipio El Banco, se mantenga con valores altos que superan la cota de afectación, por tanto, se recomienda a las autoridades de Gestión del Riesgo estar muy atentos al comportamiento de los niveles del río ante probables afectaciones por desbordamientos e inundaciones.</p> <p><b>NIVEL ALTO EN LA CUENCA BAJA DEL RÍO CAUCA.</b></p> <p>Continúa en alerta roja la cuenca baja del río Cauca, dado que se pronostica persista niveles altos a la altura de los municipios entre Guaranda (Sucre) y Achí (Bolívar), con valores que superan la cota de afectación. El IDEAM recomienda a la población ribereña y a las autoridades de Gestión del Riesgo, tomen las medidas pertinentes necesarias ante probables afectaciones por desbordamientos e inundaciones en estos municipios.</p>		

REGIÓN ANDINA	SITIOS PARA LOS CUALES SE GENERA LA ALERTA	ALERTA ROJA
<p><b>PROBABILIDAD DE CRECIENTES SÚBITAS EN LAS CUENCAS DE LOS RÍOS LA MIEL, GUARINÓ Y DIRECTOS AL MAGDALENA.</b></p> <p>Se mantienen el nivel de esta alerta dado que los suelos de la cuenca de los Ríos la Miel, Guarinó y otros directos al Magdalena se encuentran saturados, condición hidrológica que podría aumentar la probabilidad de ocurrencia de una creciente súbita. El IDEAM recomienda a la población ribereña y a las autoridades locales mantenerse atentos al aumento de nivel de estos cauces y sus principales afluentes.</p> <p><b>PROBABILIDAD DE CRECIENTES SÚBITAS EN AFLUENTES AL RÍO CAUCA EN EL DEPARTAMENTO DE CAUCA.</b></p> <p>Se mantienen el nivel de esta alerta dado que se pronostican incrementos súbitos en el nivel de los ríos Molino, Sucio, Hondo, Sabanetas, Palo, Palace, Piendamó, Salado, Ovejas, Quinamayo, Timba y sus aportantes de la cuenca alta (departamento de Cauca). El IDEAM recomienda a la población ribereña y a las autoridades locales mantenerse atentos al aumento de nivel de estos cauces y sus principales afluentes.</p> <p><b>PROBABILIDAD DE CRECIENTES SÚBITAS EN LOS RÍOS DEL EJE CAFETERO.</b></p> <p>Se mantienen el nivel de esta alerta dado que se pronostican incrementos súbitos de nivel en los ríos Arma (municipio de Aguadas, Caldas), Chinchiná (municipio de Palestina, Caldas), Risaralda (municipio de Belalcázar, Caldas), río Mapa (municipio de Apia, Risaralda), quebrada la Nona (Risaralda), Otún (municipio Dos Quebradas) y río La Vieja (municipio de Caicedonia) y demás aportantes al río Cauca. El IDEAM recomienda a la población ribereña y a las autoridades locales mantenerse atentos al aumento de nivel de estos cauces y sus principales afluentes.</p>		

# ALERTAS POR NIVELES DE LOS RÍOS

REGIÓN ANDINA	SITIOS PARA LOS CUALES SE GENERA LA ALERTA	ALERTA ROJA
<p><b>PROBABILIDAD DE CRECIENTES SÚBITAS EN LA CUENCA DEL RÍO MINERO (CARARE).</b>                      Se eleva el nivel de esta alerta ante la posibilidad de incrementos súbitos en los niveles de los ríos Minero (Carare) y Blanco y otras corrientes aportantes al río Magdalena entre el río Negro y Minero. El IDEAM recomienda a la población ribereña y a las autoridades locales mantenerse atentos al aumento de nivel de estos cauces y sus principales afluentes.</p> <p><b>PROBABILIDAD DE CRECIENTES SÚBITAS EN LA CUENCA DEL RÍO NEGRO (CUNDINAMARCA).</b>                      Se eleva el nivel de esta alerta ante la posibilidad de incrementos súbitos en los niveles en la cuenca del río Negro. El IDEAM recomienda a la población ribereña y a las autoridades locales mantenerse atentos al aumento de nivel de estos cauces y sus principales afluentes.</p>		

REGIÓN PACÍFICA	SITIOS PARA LOS CUALES SE GENERA LA ALERTA	ALERTA ROJA
<p><b>SE PREVÉN ASCENSOS SIGNIFICATIVOS DE NIVEL EN LOS RÍOS DEL LITORAL VALLE DEL CAUCA.</b>                      Se eleva el nivel de esta alerta dado que se prevén incrementos en el nivel de los ríos Anchicayá, Dagua, Buenaventura y Málaga (Departamento del Valle del Cauca) a la altura de Buenaventura. El IDEAM recomienda a la población ribereña y a las autoridades de Gestión del Riesgo, estar atentos ante probables crecientes súbitas en estos ríos y sus afluentes.</p>		

REGIÓN CARIBE	SITIOS PARA LOS CUALES SE GENERA LA ALERTA	ALERTA NARANJA
<p><b>NIVELES ALTOS EN APORTANTES Y CAUCE PRINCIPAL EN LA CUENCA MEDIA-BAJA DEL RÍO ATRATO.</b>                      Se mantiene el nivel de alerta para el cauce principal del río Atrato, desde el municipio Bagadó hacia aguas abajo y en Vigía del Fuerte, y para sus aportantes como son los ríos Bebaramá, Murindó, Bojayá, Napipí, Opodadó, Salaquí, Cacarica, entre otros que drenan al río Atrato en la cuenca media y baja.</p> <p><b>PROBABILIDAD DE CRECIENTES SÚBITAS EN LA CUENCA ALTA DEL RÍO ATRATO.</b>                      Se mantienen esta alerta por aumento del nivel del cauce principal del río Atrato y por posibles crecientes súbitas en sus afluentes de la cuenca alta como son el río Quito, Andágueda, Cabí y otros afluentes al río Atrato en la cuenca alta.</p> <p><b>PROBABILIDAD DE CRECIENTE SÚBITAS EN RÍOS DE MONTAÑA DEL DEPARTAMENTO DE ANTIOQUIA (APORTANTES A LA CUENCA DEL RÍO ATRATO).</b>                      Se mantiene esta alerta por probabilidad de crecientes súbitas en las cuencas de los ríos Murrí y Sucio, entre otros que drenan al río Atrato en su cuenca media y baja, especialmente en el río Uramita y otros afluentes de la parte alta de la cuenca del río Sucio, a la altura de los municipios de Cañasgordas, Uramita y Dabeiba.</p>		

# ALERTAS POR NIVELES DE LOS RÍOS

REGIÓN CARIBE	SITIOS PARA LOS CUALES SE GENERA LA ALERTA	ALERTA NARANJA
<p><b>PROBABILIDAD DE CRECIENTES SÚBITAS EN LOS RÍOS DE QUE DESCENDEN DE LA SIERRA NEVADA DE SANTA MARTA HACIA EL NORTE.</b> Se eleva el nivel de esta alerta dadas la probabilidad de ocurrencia de crecientes súbitas en las corrientes que descienden de estas caras como los son el río Manzanares, Gaira, Minca, Toribio, Piedras, Guachaca, Buritaca, Tucurinca en el Departamento de Magdalena.</p> <p><b>PROBABILIDAD DE CRECIENTE SÚBITA EN LA CUENCA DEL RIO CATATUMBO.</b> Se mantienen el nivel de esta alerta dado que se pronostican aumentos en los niveles de los ríos del norte del departamento de Norte de Santander. Como son río Algodonal (municipio Ocaña), Quince letras (municipio Teorama), Tarra (municipio de Abrego), bajo Catatumbo (municipios de Tarra y Tibú) y Nuevo Presidente (municipio de Tibú). Situación similar puede presentarse en otras corrientes de la región del Catatumbo.</p>		

REGIÓN ANDINA	SITIOS PARA LOS CUALES SE GENERA LA ALERTA	ALERTA NARANJA
<p><b>PROBABILIDAD DE CRECIENTES SÚBITAS EN LA CUENCA DEL RÍO OPÓN.</b> El nivel del río La Colorada afluente al río Opón registra, fluctuaciones moderadas con tendencia al descenso, sin embargo, dadas las condiciones de lluvias en la región, se podría generar nuevos incrementos, por tanto, se mantiene este nivel de alerta.</p> <p><b>PROBABILIDAD DE CRECIENTES SÚBITAS EN EL RÍO LEBRIJA.</b> Se mantiene el nivel de alerta ya que se pronostican aumentos en los niveles del río Lebrija y sus principales aportantes, como el río Surata a la altura del municipio de Bucaramanga y el río Lebrija aguas abajo del municipio de Papayal.</p> <p><b>PROBABILIDAD DE INCREMENTOS EN LA CUENCA DEL RÍO SOGAMOSO.</b> Se mantiene el nivel de alerta dado el aumento moderado de caudal registrado en la cuenca alta del río Sogamoso, a la altura del municipio de Zapatoca. El IDEAM recomienda a la población ribereña continuar atentos al aumento del nivel del río Sogamoso especialmente aguas arriba del embalse de Hidrosogamoso.</p> <p><b>PROBABILIDAD DE CRECIENTES SÚBITAS EN LA CUENCA DEL RÍO FONCE.</b> Se mantiene esta alerta en la cuenca del río Fonce, ya que se pronostican ascensos en el nivel en los cauces principales y sus afluentes como el río Mogoticos, Rienta y Ture, especialmente a la altura de los municipios de San Gil, Mogotes y Charalá.</p> <p><b>PROBABILIDAD DE CRECIENTES SÚBITAS EN LOS AFLUENTES AL RÍO CHICAMOCHA.</b> Probabilidad moderada de crecientes súbitas en varias corrientes de la cuenca del Chicamocha como son en el río Tuta (municipio de Tuta), río Pesca (municipio de Pesca), río Nevado (Municipios de Guicán y Cocuy), en quebradas de los municipios de Guacamayas, Panqueba, el Espino y Chiscas y en demás aportantes, así como para el cauce principal del río Chicamocha (municipios de Sotaquirá, Nobsa, Tibasosa).</p>		

# ALERTAS POR NIVELES DE LOS RÍOS

REGIÓN ANDINA	SITIOS PARA LOS CUALES SE GENERA LA ALERTA	ALERTA NARANJA
<p><b>PROBABILIDAD DE CRECIENTES SÚBITAS EN LOS RÍOS DE MONTAÑA Y DIFERENTES CORRIENTES DEL DEPARTAMENTO DE ANTIOQUIA (APORTANTES AL RÍO CAUCA).</b>                      Se mantiene esta alerta por probabilidad moderada de incrementos súbitos de nivel que se en los ríos Arma, Amagá, San Juan, Porce, Tarazá, San José, Tenche, El Bagre, Nechí y sus afluentes, entre otros ríos de montaña que drenan hacia el río Cauca.</p> <p><b>PROBABILIDAD DE CRECIENTES SÚBITAS EN AFLUENTES AL RÍO CAUCA EN EL VALLE DEL CAUCA.</b>                      Se mantiene el nivel de esta alerta por posible incrementos súbitos en el nivel de los ríos Claro, Molinos, Paila, Tuluá, Morales, Guadalajara, Jamundí, Lili, Meléndez, Cañaveralejo, Desbaratado, Bugalagrande, Guachal, Guabas, Pescador y las Cañas, así como para los ríos que atraviesan la ciudad de Cali, tales como Bolo, Fraile, Párraga, Amaime y sus aportantes como el río Cerrito, y la cuenca del río Guavas.</p> <p><b>PROBABILIDAD DE CRECIENTES SÚBITAS EN LOS RÍOS DE MONTAÑA Y DIFERENTES CORRIENTES DEL DEPARTAMENTO DE ANTIOQUIA (APORTANTES AL RÍO MAGDALENA).</b>                      Se eleva el nivel de esta alerta para la cuenca de los ríos Nare, Buey, San Bartolo, Cimitarra y sus afluentes (aportantes al río Magdalena).</p> <p><b>PROBABILIDAD DE CRECIENTES SÚBITAS EN LAS CUENCA DEL RÍO SUÁREZ.</b>                      Se mantiene esta alerta en la cuenca del río Suárez, ya que las condiciones propicias para la ocurrencia de crecientes súbitas persisten actualmente tanto para el cauce principal como para sus afluentes como el río Monquirá y la quebrada Honda. El IDEAM hace un llamado de atención especial tanto a pobladores como a autoridades locales y regionales de Gestión del Riesgo para que realicen seguimiento al comportamiento de los niveles en estos ríos.</p>		

REGIÓN PACÍFICA	SITIOS PARA LOS CUALES SE GENERA LA ALERTA	ALERTA NARANJA
<p><b>PROBABILIDAD DE CRECIENTES SÚBITAS EN LA CUENCA DEL RÍO PATÍA.</b>                      Se mantienen el nivel de esta alerta para el Patía y sus principales afluentes como son Guachicono y otros a la altura de los municipios de Ipiales e Imués (río Guaitara), Pasto (río Pasto), El Tambo (Guaitara), Chichagui (Juanambú), Mayo (río Colon), Cumbitara (Patía), Leiva (río Patía), Río Mayo. No se descarta que esta condición hidrológica se refleje en los demás cauces superficiales de la cuenca del río Patía.</p> <p><b>SE PREVEN CRECIENTES SÚBITAS EN LOS RÍOS BAUDÓ Y DIRECTOS AL OCÉANO PACÍFICO.</b>                      Dada la saturación actual de las cuencas que vierten sus aguas al Océano Pacífico, no se descartan crecientes súbitas en los ríos Baudó, Jella, Chocolatal (Bahía Solano) y otros directos al Océano Pacífico.</p> <p><b>SE PREVEN ASCENSOS SIGNIFICATIVOS EN LOS NIVELES DE LOS RÍOS DEL LITORAL DEL CAUCA Y VALLE DEL CAUCA.</b>                      Se prevén incrementos en el nivel de los ríos Guapi, Timbiquí, Saija, San Juan de Micay (departamento de Cauca) y Naya, Yurumanguí, Cajambre, Mayorquín y Raposo (departamento de Valle del Cauca).</p>		

# ALERTAS POR NIVELES DE LOS RÍOS

REGIÓN PACÍFICA	SITIOS PARA LOS CUALES SE GENERA LA ALERTA	ALERTA NARANJA
<p><b>PROBABILIDAD DE CRECIENTES SÚBITAS EN LA CUENCA DEL RÍO MIRA.</b>                      El nivel del río Guiza afluente al río Mira a la altura del municipio de Ricaurte se mantiene aún en niveles altos, por lo que se mantiene el nivel de alerta para la toda cuenca del río Mira.</p> <p><b>PROBABILIDAD DE CRECIENTES SÚBITAS EN LA CUENCA DEL RÍO SAN JUAN DE ATRATO.</b>                      Se mantiene el nivel de esta alerta dados los incrementos registrados en el río Sipí, afluente al río San Juan, situación que no se descarta en los demás afluentes de la cuenca del río San Juan como son los ríos Tamaná, Condoto, Cajón, Sipí, Capoma, Calima y Munguidó, entre otros a la altura de los municipios de Tadó, Santa Rita, Sipí, Medio San Juan y litoral de San Juan.</p>		
REGIÓN ORINOQUÍA	SITIOS PARA LOS CUALES SE GENERA LA ALERTA	ALERTA NARANJA
<p><b>SE PREVÉN CRECIENTES SÚBITAS EN APORTANTES A LA CUENCA ALTA DEL RÍO META.</b>                      Se mantiene esta alerta debido a que se prevé incrementos súbitos en los niveles de los ríos que descienden del piedemonte llanero, especialmente en las cuencas de los ríos Guayuriba, Guatiquía, Guamal-Humadea, Humea y Negro, entre otros.</p> <p><b>PROBABILIDAD DE CRECIENTES SÚBITAS EN LA CUENCAS DE LOS RÍOS ARIARI, GUEJAR Y GUAPE.</b>                      Se mantiene esta alerta ante la probabilidad de crecientes súbitas en las cuencas de los ríos Ariari, Güejar y Guape.</p>		
REGIÓN CARIBE	SITIOS PARA LOS CUALES SE GENERA LA ALERTA	ALERTA AMARILLA
<p><b>PROBABILIDAD DE INCREMENTOS SÚBITOS EN LOS RÍOS DEL URABÁ ANTIOQUEÑO.</b>                      Se mantiene la alerta para los ríos del golfo de Urabá dado que los niveles del río León y Mulatos a la altura de los municipios de Chigorodó y Turbo respectivamente, situación que se puede reflejar en los ríos Vijagüal, Zungo, Chigorodó, Carepa, Apartado y río Grande.</p> <p><b>NIVELES ALTOS EN LA CUENCA BAJA DEL RÍO SAN JORGE (LA MOJANA).</b>                      Se mantiene este umbral de alerta por posibles incrementos significativos en los niveles, tanto en los aportantes como en el cauce principal en los municipios de Achí y Pinillos (Bolívar). Se recomienda especial atención a las ciénagas de la región de La Mojana, cuencas bajas de los ríos San Jorge y Cauca.</p> <p><b>NIVELES ALTOS EN EL CANAL DEL DIQUE.</b>                      Se mantiene esta alerta dado que se pronostica que persista el ascenso moderado en los niveles en el Canal del Dique, con valores en el rango de altos históricos para la época.</p>		

# ALERTAS POR NIVELES DE LOS RÍOS

REGIÓN ANDINA	SITIOS PARA LOS CUALES SE GENERA LA ALERTA	ALERTA AMARILLA
<p><b>PROBABILIDAD DE CRECIENTES SÚBITAS Y NIVELES ALTOS EN CORRIENTES DEL VALLE DE ABURRÁ.</b> Se mantiene esta alerta dado que se prevén incrementos en los niveles de las quebradas que atraviesen la ciudad, como La Loca, Canadá Negra, Mal Paso entre otras, incluido el río Medellín. Igual prevención se hace para varios sectores del Valle de Aburrá, especialmente para los municipios de Itagüí, La Estrella, Bello, Envigado y Caldas.</p> <p><b>NIVEL ALTO EN EL RÍO MAGDALENA ENTRE BARRANCABERMEJA Y GAMARRA.</b> Continúan los niveles altos del río Magdalena en el tramo entre Barrancabermeja y Gamarra, como consecuencia de los incrementos que se han registrado en aportantes como el río Sumapaz, Bogotá, Negro, Carare, Opón, Lebrija y Sogamoso entre otros. El IDEAM mantiene la recomendación para que pobladores ribereños permanezcan atentos al comportamiento de los niveles del río Magdalena en este sector especialmente a la altura del municipio de Puerto Wilches.</p> <p><b>PROBABILIDAD DE INCREMENTOS SÚBITOS EN LA CUENCA DEL RÍO SUMAPAZ.</b> Los niveles del río Sumapaz a la altura de los municipios de Cabrera y Sylvania, han registrado variadas fluctuaciones con tendencia moderada al ascenso en el cauce principal en sus afluentes como son el blanco y Suarez entre otros.</p> <p><b>PROBABILIDAD DE CRECIENTES SÚBITAS EN APORTANTES AL BOGOTÁ.</b> Se mantiene el nivel de alerta ante la probabilidad de incrementos súbitos en aportantes al Bogotá y sus afluentes como son los ríos Frío, Salitre-Juan Amarillo, Fucha y Tunjuelo, entre ellas el río Arzobispo, quebrada La Vieja, quebrada Los Molinos, río San Cristóbal, canal Cundinamarca y río Apulo.</p> <p><b>PROBABILIDAD DE CRECIENTES SÚBITAS EN LOS RÍOS DEL TOLIMA.</b> Se amplía esta alerta dada por posibles incrementos en los niveles de los ríos Gualí, Lagunilla, Totaré, Coello, Opía, Luisa, Ata, Aipe, Chenche, Saldaña, Tetuán, Ortega y Cucuana, entre otros.</p> <p><b>PROBABILIDAD DE CRECIENTES SÚBITAS EN EL LAS CUENCAS DE LOS RÍOS PAÉZ Y YAGUARÁ.</b> Se emite esta alerta por los posibles incrementos en el nivel del río Páez y Yaguará.</p>		

REGIÓN ORINOQUÍA	SITIOS PARA LOS CUALES SE GENERA LA ALERTA	ALERTA AMARILLA
<p><b>PROBABILIDAD DE CRECIENTE SÚBITA EN LA CUENCA DE LOS RÍOS CRAVO SUR Y CUSIANA.</b> Los niveles del río Cravo sur a la altura del municipio de Yopal se incrementaron, igual condición se observó en el río Cusiana sobre el municipio de Aquitania. El IDEAM recomienda a la población ribereña mantenerse atenta al nivel al incremento de estos cauces.</p>		

# ALERTAS POR NIVELES DE LOS RÍOS

REGIÓN ORINOQUÍA	SITIOS PARA LOS CUALES SE GENERA LA ALERTA	ALERTA AMARILLA
<p><b>NIVELES ALTOS EN EL RÍO ARAUCA A LA ALTURA DEL MUNICIPIO DE ARAUQUITA.</b> El nivel del río Arauca a la altura del municipio de Arauquita están cercanos al nivel de amarilla con tendencia al ascenso, se prevé esta condición continua en las próximas horas. El IDEAM recomienda a las poblaciones riverleñas estar atentas al comportamiento del nivel en el cauce principal.</p> <p><b>PROBABILIDAD DE CRECIENTES SÚBITAS EN LA CUENCA ALTA DEL RÍO ARAUCA.</b> Se emite esta alerta ante la posibilidad de crecientes súbitas en las cuencas de los ríos Apure, Bojabá, Chitagá, Cobia y Margua.</p>		

REGIÓN AMAZONÍA	SITIOS PARA LOS CUALES SE GENERA LA ALERTA	ALERTA AMARILLA
<p><b>PROBABILIDAD DE INCREMENTOS SÚBITOS EN EL NIVEL DE LOS RÍOS MOCOA, SANGOYACO Y MULATO, UBICADOS EN LA PARTE ALTA DE LA CUENCA DEL RÍO CAQUETÁ.</b> Continúa la alerta para la cuenca alta del río Caquetá especialmente río Mocoa y sus afluentes; como son los ríos Sangoyaco y Mulato.</p> <p><b>PROBABILIDAD DE INCREMENTOS SÚBITOS EN EL NIVEL DE LOS RÍOS BODOQUERO, ORTEGUAZA Y PESCADO, UBICADOS EN LA CUENCA ALTA DEL RÍO CAQUETÁ.</b> Se mantiene esta alerta dados los incrementos súbitos registrados en el nivel de los ríos Orteguaza y Bodoquero, en los municipios de Florencia y Morelia (Caquetá), por lo que no se descarta una situación similar para las cuencas vecinas como la del río Pescado y afluentes.</p> <p><b>PROBABILIDAD DE INCREMENTOS EN EL NIVEL DEL RÍO PUTUMAYO CUENCA ALTA Y MEDIA.</b> Se mantiene la alerta dado que el nivel del río Putumayo a la altura del municipio de Puerto Asís, oscilara en el umbral de alerta amarilla, por lo que no se descarta situación similar para el río Sucio, Guamuez y San Miguel.</p>		



# ALERTAS POR AMENAZAS DE DESLIZAMIENTO

## ALERTA ROJA:

Amenaza alta a muy alta por deslizamientos de tierra detonados por lluvias, localizados en los siguientes municipios:

## ALERTA NARANJA:

Amenaza moderada por deslizamientos de tierra detonados por lluvias, localizados en los siguientes municipios:

REGIÓN ANDINA	SITIOS PARA LOS CUALES SE GENERA LA ALERTA	ALERTA ROJA
<p><b>ANTIOQUIA:</b> Frontino.  <b>BOYACÁ:</b> Cubará.  <b>CALDAS:</b> Samaná.  <b>NORTE DE SANTANDER:</b> Tibú y Toledo.  <b>TOLIMA:</b> Carmen de Apicalá.</p>		
REGIÓN PACÍFICA	SITIOS PARA LOS CUALES SE GENERA LA ALERTA	ALERTA ROJA
<p><b>CAUCA:</b> El Tambo y López.  <b>CHOCÓ:</b> Bahía Solano (Mutis), Cértegui, Nóvita, Quibdó, Río Iró (Santa Rita) y Río Quito (Paimadó).</p>		
REGIÓN ORINOQUÍA	SITIOS PARA LOS CUALES SE GENERA LA ALERTA	ALERTA ROJA
<p><b>META:</b> Restrepo.</p>		
REGIÓN ANDINA	SITIOS PARA LOS CUALES SE GENERA LA ALERTA	ALERTA NARANJA
<p><b>ANTIOQUIA:</b> Abriaquí, Andes, Argelia, Cañasgordas, Caracolí, Cisneros, Concordia, Dabeiba, Nariño, Puerto Nare, Puerto Triunfo, Remedios, Salgar, San Francisco, Uramita y Urrao.  <b>BOYACÁ:</b> Guicán.  <b>CALDAS:</b> Marquetalia, Norcasia, Pensilvania y Victoria.  <b>CUNDINAMARCA:</b> Beltrán, Chaguaní, Guayabetal, Nocaima, Pulí y San Juan de Rioseco.  <b>NORTE DE SANTANDER:</b> Chitagá.  <b>QUINDÍO:</b> Calarcá, Córdoba, Pijao y Salento.  <b>RISARALDA:</b> La Celia, Mistrató, Pueblo Rico y Santuario.  <b>SANTANDER:</b> Barrancabermeja, Bucaramanga, Charalá, Chima, Contratación, Girón, Puerto Parra, San Vicente de Chucurí, Santa Helena del Opón, Simacota, Tona y Vélez.  <b>TOLIMA:</b> Armero (Guayabal), Cunday, Falan, Fresno, Honda, Icononzo, Lérida, Libano, Mariquita, Melgar, Ortega, Palocabildo, Prado, Santa Isabel, Suárez, Venadillo y Villarrica.</p>		

# ALERTAS POR AMENAZAS DE DESLIZAMIENTO

**ALERTA ROJA:**

Amenaza alta a muy alta por deslizamientos de tierra detonados por lluvias, localizados en los siguientes municipios:

**ALERTA NARANJA:**

Amenaza moderada por deslizamientos de tierra detonados por lluvias, localizados en los siguientes municipios:

REGIÓN PACÍFICA	SITIOS PARA LOS CUALES SE GENERA LA ALERTA	ALERTA NARANJA
<p><b>CAUCA:</b> Balboa, Buenos Aires, Cajibío, Caldono, Caloto, Corinto, Guapi, Jambaló, Piendamó, Santander de Quilichao, Timbiquí y Toribío.</p> <p><b>CHOCÓ:</b> Alto Baudó (Pie de Pato), Bagadó, Bajo Baudó (Pizarro), Bojayá (Bellavista), Condoto, El Cantón del San Pablo (Managrú), El Carmen, Istmina, Juradó, Lloró, Medio Atrato (Beté), Medio Baudó (Boca de Pepé), Nuquí, San José del Palmar y Tadó.</p> <p><b>NARIÑO:</b> Barbacoas, Ipiales, Leiva, Los Andes (Sotomayor), Magüí (Payán), Policarpa, Ricaurte, San Pedro de Cartago (Cartago), Santa Bárbara (Iscuandé) y Tumaco.</p> <p><b>VALLE DEL CAUCA:</b> Andalucía, Buenaventura, Bugalagrande, Jamundí y Tuluá.</p>		
REGIÓN ORINOQUÍA	SITIOS PARA LOS CUALES SE GENERA LA ALERTA	ALERTA NARANJA
<p><b>ARAUCA:</b> Fortul y Saravena.</p> <p><b>META:</b> Acacías, Mesetas, Villavicencio y Vistahermosa..</p> <p><b>CASANARE:</b> Chámeza.</p>		
REGIÓN AMAZONÍA	SITIOS PARA LOS CUALES SE GENERA LA ALERTA	ALERTA NARANJA
<p><b>CAQUETÁ:</b> Belén de Los Andaquíes y San José del Fragua.</p> <p><b>PUTUMAYO:</b> Mocoa, Orito y Villagarzón.</p>		
REGIÓN CARIBE	SITIOS PARA LOS CUALES SE GENERA LA ALERTA	ALERTA AMARILLA
<p><b>BOLÍVAR:</b> Achí, Montecristo, San Jacinto del Cauca y Tiquisio (Puerto Rico).</p> <p><b>CESAR:</b> Agustín Codazzi, Curumaní, El Copey, La Gloria, Pailitas, Pelaya y Valledupar.</p> <p><b>CÓRDOBA:</b> Montelíbano, Puerto Libertador y San José de Ure.</p> <p><b>LA GUAJIRA:</b> Dibulla, El Molino, Fonseca, La Jagua del Pilar, San Juan del Cesar y Villanueva.</p> <p><b>MAGDALENA:</b> Ciénaga, Fundación y Santa Marta.</p>		

# ALERTAS POR AMENAZAS DE DESLIZAMIENTO

**ALERTA ROJA:**

Amenaza alta a muy alta por deslizamientos de tierra detonados por lluvias, localizados en los siguientes municipios:

**ALERTA NARANJA:**

Amenaza moderada por deslizamientos de tierra detonados por lluvias, localizados en los siguientes municipios:

REGIÓN ANDINA	SITIOS PARA LOS CUALES SE GENERA LA ALERTA	ALERTA AMARILLA
	<p><b>ANTIOQUIA:</b> Abejorral, Amagá, Amalfi, Angelópolis, Anorí, Armenia, Belmira, Betania, Betulia, Briceño, Buritica, Cáceres, Caicedo, Caldas, Campamento, Caramanta, Ciudad Bolívar, Ebéjico, Fredonia, Giraldo, Heliconia, Ituango, La Unión, Maceo, Medellín, Montebello, Olaya, Puerto Berrío, Sabanalarga, San Carlos, San Jerónimo, San Luis, San Pedro de Los Milagros, San Roque, Santa Bárbara, Santa Fe de Antioquia, Santo Domingo, Segovia, Sonsón, Sopetrán, Tarazá, Titiribí, Valdivia, Yalí, Yarumal, Yolombó y Zaragoza.</p> <p><b>BOYACÁ:</b> Almeida, Aquitania, Betéitiva, Boavita, Buenavista, Campohermoso, Chinavita, Chiscas, Chita, Chivor, Coper, Corrales, Covarachía, El Espino, Gámeza, Garagoa, La Uvita, La Victoria, Labranzagrande, Macanal, Maripí, Miraflores, Mongua, Moniquirá, Muzo, Otanche, Pachavita, Páez, Pajarito, Panqueba, Pauna, Paya, Paz de Rio, Pesca, Pisba, Puerto Boyacá, Quípama, Rondón, Saboyá, San Eduardo, San José de Pare, San Luis de Gaceno, San Mateo, San Pablo de Borbur, Santana, Soatá, Socha, Socotá, Sogamoso, Susacón, Tasco, Tibaná, Tópaga, Turmequé, Úmbita y Ventaquemada.</p> <p><b>CALDAS:</b> Aguadas, Chinchiná, Filadelfia, La Merced, Manizales, Manzanares, Marmato, Marulanda, Neira, Pácora, Salamina, Supia y Villamaria.</p> <p><b>CUNDINAMARCA:</b> Agua de Dios, Albán, Anapoima, Anolaima, Apulo, Arbeláez, Bituima, Bogotá, D.C., Bojacá, Cabrera, Cachipay, Caparrapí, Cáqueza, Carmen de Carupa, Chipaque, Choachí, Chocontá, Cogua, Cucunubá, El Colegio, El Peñón, El Rosal, Facatativá, Fusagasugá, Gachalá, Gachetá, Gama, Granada, Guaduas, Guatavita, Guayabal de Siquima, Gutiérrez, Jerusalén, Junín, La Calera, La Mesa, La Palma, La Peña, Lenguazaque, Machetá, Manta, Medina, Nilo, Nimaima, Pacho, Paima, Pandi, Pasca, Quebradanegra, Quetame, Quipile, San Antonio de Tequendama, San Bernardo, San Cayetano, Sasaima, Sesquilé, Sibaté, Sylvania, Soacha, Subachoque, Suesca, Supatá, Sutatausa, Tabio, Tausa, Tena, Tibacuy, Tocaima, Topaipí, Ubalá, Útica, Venecia, Vergara, Viani, Villagómez, Villapinzón, Villeta, Viotá, Yacopí, Zipacón y Zipaquirá.</p> <p><b>HUILA:</b> Aipe, Altamira, Colombia, Guadalupe, La Plata, Neiva, Pitalito, Salado blanco, San Agustín, Santa María, Suaza y Tarqui.</p> <p><b>NORTE DE SANTANDER:</b> Ábrego, Arboledas, Cáchira, Cócota, Chinácota, Convención, Cúcuta, Cucutilla, Durania, El Tarra, El Zulia, Gramalote, Hacarí, Labateca, Lourdes, Mutiscua, Ocaña, Pamplona, Salazar, San Calixto, Santiago, Sardinata, Silos, Teorama y Villa Caro.</p> <p><b>RISARALDA:</b> Apía y Santa Rosa de Cabal.</p> <p><b>SANTANDER:</b> Aguada, Albania, Barbosa, Carcasí, Cerrito, Charta, Chipatá, Concepción, Confines, Coromoro, El Guacamayo, El Playón, Florián, Floridablanca, Guaca, Guavatá, Güepsa, Hato, La Belleza, La Paz, Landázuri, Lebrija, Macaravita, Málaga, Matanza, Mogotes, Oiba, Onzaga, Piedecuesta, Puente Nacional, Rionegro, San Andrés, San Benito, San Miguel, Sucre, Suratá y Valle de San José.</p> <p><b>TOLIMA:</b> Alpujarra, Alvarado, Anzoátegui, Ataco, Cajamarca, Casabianca, Chaparral, Dolores, Herveo, Ibagué, Murillo, Natagaima, Planadas, Purificación, Rioblanco, Roncesvalles, Rovira, San Antonio y Villahermosa.</p>	

# ALERTAS POR AMENAZAS DE DESLIZAMIENTO

**ALERTA ROJA:**

Amenaza alta a muy alta por deslizamientos de tierra detonados por lluvias, localizados en los siguientes municipios:

**ALERTA NARANJA:**

Amenaza moderada por deslizamientos de tierra detonados por lluvias, localizados en los siguientes municipios:

REGIÓN PACÍFICA	SITIOS PARA LOS CUALES SE GENERA LA ALERTA	ALERTA AMARILLA
<p><b>CAUCA:</b> Inzá, La Sierra, La Vega, Miranda, Páez (Belalcázar), Popayán, Rosas, Santa Rosa, Silvia, Sotará (Paispamba) y Totoró.</p> <p><b>CHOCÓ:</b> Sipí.</p> <p><b>NARIÑO:</b> Albán (San José), Buesaco, Cumbitara, El Charco, El Rosario, Funes, Linares, Mallama (Piedrancha), Pasto, Potosí, Puerres y Samaniego.</p> <p><b>VALLE DEL CAUCA:</b> Bolívar, Buga, Cali, Calima (El Darién), Dagua, El Águila, El Cerrito, El Dovio, Florida, Palmira, San Pedro, Sevilla, Versalles, Vijes y Yumbo.</p>		
REGIÓN ORINOQUÍA	SITIOS PARA LOS CUALES SE GENERA LA ALERTA	ALERTA AMARILLA
<p><b>ARAUCA:</b> Tame</p> <p><b>CASANARE:</b> Aguazul, Hato Corozal, La Salina, Monterrey, Nunchía, Paz de Ariporo, Pore, Recetor, Támara, Tauramena y Yopal.</p> <p><b>META:</b> Cubarral, Cumaral, El Calvario, Guamal, San Juan de Arama y San Juanito.</p>		
REGIÓN AMAZONÍA	SITIOS PARA LOS CUALES SE GENERA LA ALERTA	ALERTA AMARILLA
<p><b>CAQUETÁ:</b> Florencia, Montañita, Morelia y Puerto Rico.</p>		

# ALERTAS POR AMENAZAS DE DESLIZAMIENTO

**ALERTA ROJA:**

Amenaza alta a muy alta por deslizamientos de tierra detonados por lluvias, localizados en los siguientes municipios:

**ALERTA NARANJA:**

Amenaza moderada por deslizamientos de tierra detonados por lluvias, localizados en los siguientes municipios:

SECTORES VIALES IDENTIFICADOS CON POTENCIALIDAD DE DESLIZAMIENTOS, EN LOS CUALES GENERAN ALERTAS	
DEPARTAMENTO	SECTOR VIAL
<b>ANTIOQUIA</b>	Medellín – Apartadó; Medellín – Quibdó; Bogotá – Medellín; Santafé de Antioquia – Medellín; Santuario – Cruce Ruta 45 (Caño Alegre); Medellín – Costa Atlántica (Valdivia); Cisneros – Puerto Berrío (Puente sobre el río Magdalena); Dabeiba – Rubicón; Puente Aurrá – Medellín; Rubicón – Santafé de Antioquia; El Cinco – Fredonia; La Bodega – Tarso – Pueblo Rico; La Ye – Amagá – Angelópolis; Rionegro – Medellín; Santa Fe de Antioquia – Cañasgordas.
<b>BOYACÁ</b>	Cruce Ruta 45 (Dos y Medio) – Otanche; Puente Nacional – San Gil; Tunja – Barbosa.
<b>CALDAS</b>	La Felisa – La Pintada; Puente La Libertad – Fresno; Manizales – Fresno.
<b>CAUCA</b>	Mocoa – San Juan de Villalobos; Munchique – Popayán; Popayán – El Rosario; Puerto Bello – San José del Fragua; Timbío – El Tablón.
<b>CHOCÓ</b>	Las Ánimas – Mumbú; Quibdó – La Mansa; Río Pató (El Afirmado); Río Pató (El Afirmado) – La Ye (Las Ánimas).
<b>CUNDINAMARCA</b>	Girardot – Silvania – Bogotá; Honda – Villeta; Machetá – Guateque; Villeta – Bogotá; Yacopí – La Palma.
<b>META</b>	Bogotá (El Portal) – Villavicencio; Pipiral – Villavicencio; Puente Guatiquía – Los Caballos; Ye de Granada – Paso por el Puente sobre el Río Ocoa
<b>QUINDÍO</b>	Armenia – La Línea; Armenia–Pereira; Calarcá – La Cabaña
<b>RISARALDA</b>	Armenia – Pereira.
<b>SANTANDER</b>	Bucaramanga – El Playón; Puente Nacional – San Gil; Bucaramanga – Cúcuta.
<b>TOLIMA</b>	Armenia – La Línea; Fresno – Honda; Girardot – Silvania – Bogotá; Ibagué – Mariquita; La Línea – Cajamarca; Puente La Libertad – Fresno; San Rafael – El Paso.

# ALERTAS POR AMENAZAS DE INCENDIOS DE LA COBERTURA VEGETAL

**ALERTA ROJA:**

Amenaza Alta o muy alta de ocurrencia de incendios de la cobertura vegetal en zonas de bosques, cultivos y pastos, localizados en los siguientes municipios y sectores aledaños:

**ALERTA NARANJA:**

Amenaza moderada de ocurrencia de incendios de la cobertura vegetal en zonas de bosques, cultivos y pastos, localizados en los siguientes municipios y sectores aledaños:

## CONDICIONES NORMALES

No se emiten alertas por amenaza alta o moderada de incendios de la cobertura vegetal en el país.

# ALERTAS METEOMARINA

## MAR CARIBE

**ALERTA AMARILLA**

**POR VIENTO Y OLEAJE.**

Probabilidad de incremento del oleaje entre 2 y 4 metros mar adentro del centro del Caribe, con la mayor elevación en horas de la noche. Igualmente, intensificación del viento entre 20 y 30 nudos (37-55 km/h). Por lo anterior, se recomienda a los habitantes costeros estar atentos a la evolución de las condiciones meteorológicas y consultar con las Capitanías de puerto antes de zarpar.

## OCÉANO PACÍFICO

**ALERTA AMARILLA**

**POR TIEMPO LLUVIOSO.**

En el centro del océano Pacífico colombiano principalmente, se prevén lluvias entre moderadas y fuertes, en algunos casos con tormentas eléctricas y rachas de viento. Por lo anterior, se recomienda a los habitantes costeros estar atentos a la evolución de las condiciones meteorológicas y consultar con las Capitanías de puerto antes de zarpar en zonas de inminente tempestad.

°C: grados Celsius

m: metros

mm: milímetros

msnm: metros sobre nivel del mar

Km/h: kilómetros por hora

HLC: hora local colombiana

GOES: Geostationary Operational Environmental Satellites (Satélite Geoestacionario Operacional Ambiental).

GOES-16 es el designado GOES-Este, localizado en 75° W sobre el ecuador geográfico.

PNN: Parque Nacional Natural

SFF: Santuario de Fauna y Flora



**ALERTA ROJA. PARA TOMAR ACCIÓN** Advierte al Sistema Nacional de Gestión del Riesgo de Desastres sobre el peligro de un fenómeno y sus efectos adversos sobre la población. Se emite una alerta sólo cuando la identificación de un evento extraordinario indique la amenaza inminente y cuando la gravedad del fenómeno requiera atención prioritaria de los comités departamentales y locales.



**ALERTA NARANJA. PARA PREPARARSE** Indica la amenaza de un fenómeno. No implica riesgo inmediato por lo que es catalogado como un mensaje para informarse y prepararse. El aviso implica vigilancia continua ya que las condiciones son propicias para el desarrollo de un suceso natural.



**ALERTA AMARILLA. PARA INFORMARSE** Se emite cuando las condiciones hidrometeorológicas son favorables para la ocurrencia de un fenómeno natural y pueden aumentar el riesgo según los pronósticos. Por sus características, este nivel está encaminado a informar.

**CONDICIONES NORMALES** Indica que no existe ninguna clase de alerta para la región o zona mencionada.

**YOLANDA GONZÁLEZ** | Director General

**MERY FERNÁNDEZ PORRAS** | Jefe Oficina del Servicio de Pronósticos y Alertas

**Profesionales de Turno:**

Luis LÓPEZ, Mirovan SVERKO, Diana GUZMÁN, María Teresa MARTÍNEZ, Juan Pablo URREGO, Sonia BERMÚDEZ, Viviana CHIVATÁ, Mauricio TORRES y Juan BARRIOS.

<http://www.ideam.gov.co>

Correos electrónicos: [servicio@ideam.gov.co](mailto:servicio@ideam.gov.co), [alertas@ideam.gov.co](mailto:alertas@ideam.gov.co)

Calle 25D # 96B – 70, Piso 3. Bogotá, D.C., Colombia.

Teléfono: 3075625 Ext. 1334–1336.

**Síguenos en:**

