

# INFORME TÉCNICO DIARIO N° 299

El IDEAM comunica al Sistema Nacional de Gestión del Riesgo (SNGR) y al Sistema Nacional Ambiental (SINA).

Bogotá D. C. viernes 26 de octubre de 2018.

Hora de actualización:  
12:20 p.m.

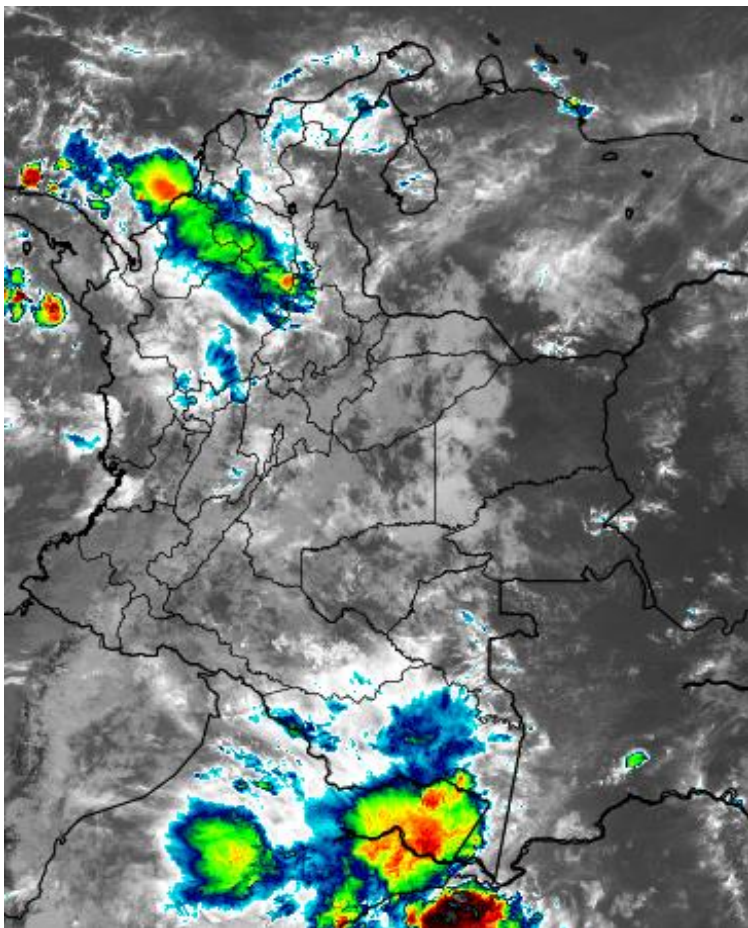


## CONDICIONES HIDROMETEOROLÓGICAS ACTUALES

Durante las últimas horas los núcleos nubosos y las lluvias más significativas se registraron en zonas de Córdoba, Sucre, Bolívar y Amazonas; lluvias de menor intensidad al norte de Magdalena, Cesar, sur de La Guajira y zonas de Caquetá. Para las próximas horas se prevé aumento de nubosidad y lluvias con probabilidad de actividad eléctrica en los departamentos de Córdoba, Sucre, norte de Magdalena, sur de la Guajira, Antioquia, los Santanderes, Amazonas, Caquetá y Vaupés; lluvias de menor intensidad en Cundinamarca, Boyacá, eje cafetero, Tolima, Huila, piedemonte llanero y zonas de Chocó y litoral de Valle del Cauca.

## IMAGEN SATELITAL

Canal Infrarrojo - GOES16 | 26 de octubre de 2018 | 9:00 a. m.



Consulte todos los días el pronóstico del tiempo y las alertas hidrometeorológicas vigentes del IDEAM, en un formato de calidad. Alrededor de las 7:30 a. m. está a disposición del público en [www.ideam.gov.co](http://www.ideam.gov.co).

Se puede ver también en dispositivos móviles **AQUÍ**





# LO MÁS DESTACADO

## LLUVIAS REGISTRADAS EN LAS ÚLTIMAS 24 HORAS

- Las precipitaciones incrementaron moderadamente en las últimas 24 horas, y las más significativas se presentaron en las regiones Caribe, Andina y Orinoquia. El mayor volumen de precipitación se registró en el municipio de **Samaná (Caldas), con 200.0 mm. Se destaca que los registros de lluvias en los municipios de Marquetalia, Caldas con 120.0 mm. y en Albania, Santander con 85.2 mm., son los valores históricos máximos absolutos para el mes de octubre.**

### ALERTA ROJA

- Por probabilidad de crecientes súbitas en corrientes de los siguientes departamentos: Santander, Magdalena, Cesar y Norte de Santander.
- Por alta probabilidad de deslizamientos de tierra detonados por lluvias en sectores inestables o de ladera localizados en algunos municipios de los departamentos de Magdalena, Caldas, Norte de Santander, Santander, Boyacá, Tolima, Huila, Quindío y Chocó.

### ALERTA NARANJA

- Por probabilidad de crecientes súbitas en corrientes de los siguientes departamentos: Antioquia, Arauca, Atlántico, Bolívar, Boyacá, Caldas, Casanare, Cundinamarca, La Guajira, Meta, Quindío, Risaralda, Santander y Norte de Santander
- Por probabilidad moderada de deslizamientos de tierra detonados por lluvias en sectores inestables o de ladera localizados en algunos municipios de los departamentos de Cesar, Antioquia, Boyacá, Caldas, Cundinamarca, Huila, Norte de Santander, Quindío, Risaralda, Santander, Tolima, Cauca, Chocó, Valle del Cauca, Arauca, Casanare y Meta.
- Por moderada posibilidad de incendios de la cobertura vegetal en zonas de bosques, cultivos y pastos ubicados en los municipios de Coyaima, Flandes, Guamo, Saldaña (Tolima) y Guacarí (Valle del Cauca).

### ALERTA AMARILLA

- Por probabilidad de crecientes súbitas y/o niveles altos en corrientes de los siguientes departamentos: Antioquia, Córdoba, Bolívar, Sucre, Valle del Cauca, Chocó, Tolima, Santander, Meta y Vichada.
- Por baja probabilidad de deslizamientos de tierra detonados por lluvias en sectores inestables o de alta pendiente, localizados en algunos municipios de los departamentos de Bolívar, Magdalena, La Guajira, Cesar, Córdoba, Antioquia, Norte de Santander, Santander, Boyacá, Cundinamarca, Caldas, Quindío, Huila, Tolima, Chocó, Valle del Cauca, Cauca, Nariño, Arauca, Casanare, Meta, Caquetá y Putumayo.
- Por pleamar en el mar Caribe y Océano Pacífico y por tiempo lluvioso en el mar Caribe.

# PRONÓSTICO CONDICIONES METEOROLÓGICAS ESPECIALES

## ÁREA DEL VOLCÁN GALERAS

En las horas de la mañana se prevé tiempo seco. Después del mediodía se incrementará la nubosidad con precipitaciones.

EL SERVICIO GEOLÓGICO COLOMBIANO reporta un nivel AMARILLO (III): CAMBIOS EN EL COMPORTAMIENTO DE LA ACTIVIDAD VOLCÁNICA. Lvl: 1.55 Lvl-: 77.37

ELEVACIÓN (pies)	DIRECCIÓN	VELOCIDAD	
		NUDOS	Km/h
10.000	ESTE	5 - 10	9 - 18
18.000	ESTE-NORESTE	0 - 5	0 - 9
24.000	OESTE-NOROESTE	0 - 5	0 - 9
30.000	NORESTE	5 - 10	9 - 18

## ÁREA DEL VOLCÁN NEVADO DEL HUILA

Cielo entre parcialmente cubierto y cubierto con lloviznas/lluvias ligeras a diferentes horas.

EL SERVICIO GEOLÓGICO COLOMBIANO reporta un nivel AMARILLO (III): CAMBIOS EN EL COMPORTAMIENTO DE LA ACTIVIDAD VOLCÁNICA. Lvl: 2.32 Lvl-: 75.85

ELEVACIÓN (pies)	DIRECCIÓN	VELOCIDAD	
		NUDOS	Km/h
10.000	ESTE-SURESTE	5 - 10	9 - 18
18.000	ESTE	10 - 15	18 - 27
24.000	ESTE	0 - 5	0 - 9
30.000	NORESTE	5 - 10	9 - 18

## ÁREA DEL VOLCÁN CERRO MACHÍN

Se estima que durante gran parte de la jornada se presente tiempo seco, aunque al finalizar el día se incrementará la nubosidad.

EL SERVICIO GEOLÓGICO COLOMBIANO reporta un nivel AMARILLO (III): CAMBIOS EN EL COMPORTAMIENTO DE LA ACTIVIDAD VOLCÁNICA. Lvl: 4.88 Lvl-: 75.82

ELEVACIÓN (pies)	DIRECCIÓN	VELOCIDAD	
		NUDOS	Km/h
10.000	SURESTE	0 - 5	0 - 9
18.000	ESTE	10 - 15	18 - 27
24.000	ESTE	5 - 10	9 - 18
30.000	NORESTE	5 - 10	9 - 18

## ÁREA DEL VOLCÁN NEVADO DEL RUIZ

Cielo mayormente cubierto con lluvias ligeras de carácter intermitente.

EL SERVICIO GEOLÓGICO COLOMBIANO reporta un nivel AMARILLO (III): CAMBIOS EN EL COMPORTAMIENTO DE LA ACTIVIDAD VOLCÁNICA. Lvl: 4.83 Lvl-: 75.32

ELEVACIÓN (pies)	DIRECCIÓN	VELOCIDAD	
		NUDOS	Km/h
10.000	SURESTE	5 - 10	9 - 18
18.000	ESTE	10 - 15	18 - 27
24.000	ESTE	5 - 10	9 - 18
30.000	NORESTE	5 - 10	9 - 18

## ÁREA DEL COMPLEJO VOLCÁNICO CHILES-CERRO NEGRO DE MAYASQUER

En la mañana y hasta entrada la tarde persistirán las condiciones secas, luego se advierten precipitaciones ligeras y dispersas.

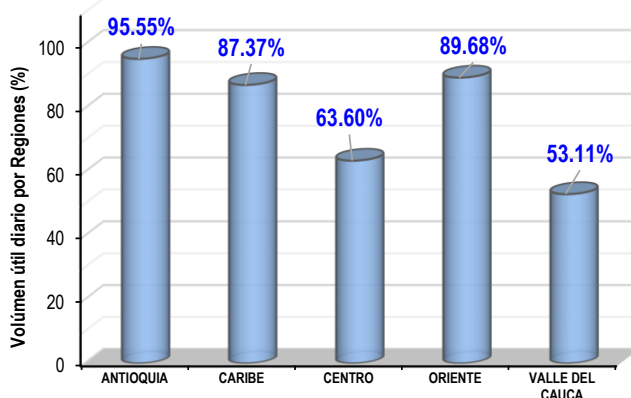
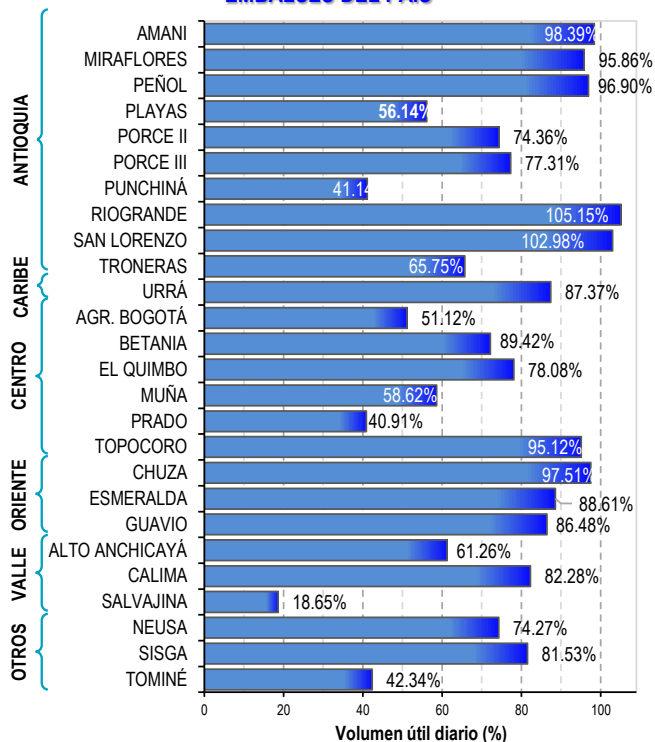
EL SERVICIO GEOLÓGICO COLOMBIANO reporta un nivel AMARILLO (III): CAMBIOS EN EL COMPORTAMIENTO DE LA ACTIVIDAD VOLCÁNICA. Lvl: 8.84 Lvl-: 77.33 Lvl: 8.75 Lvl-: 77.35

ELEVACIÓN N (pies)	DIRECCIÓN	VELOCIDAD	
		NUDOS	Km/h
10.000	ESTE	0 - 5	0 - 9
18.000	ESTE-NORESTE	5 - 10	9 - 18
24.000	OESTE	0 - 5	0 - 9
30.000	ESTE-NORESTE	5 - 10	9 - 18

# ESTADO DE LOS EMBALSES

A continuación se relaciona el volumen útil diario de los principales embalses del país (expresado en porcentaje), de acuerdo con la información correspondiente al día 11 de octubre de 2018, reportada por XM S.A. E.S.P en la siguiente dirección electrónica: <http://ido.xm.com.co/ido/SitePages/hidrologia.aspx?q=reservas>

## VOLUMEN ÚTIL DIARIO EN LOS PRINCIPALES EMBALSES DEL PAÍS





Para estar informado diariamente de lo que pasa con el **pronóstico del tiempo y las alertas.**

Síguenos en Twitter  
**@IDEAMColombia**



## PRECIPITACIONES

A continuación se relacionan los municipios donde en las últimas 24 horas se registraron precipitaciones iguales o superiores a 50.0 mm.

Se aclara que las precipitaciones indicadas en los municipios corresponden a aquellos puntos en los cuales el IDEAM tiene estaciones de monitoreo. pero no necesariamente quiere decir que el dato corresponda a las lluvias que se presentaron directamente sobre el área urbana en donde se concentra la mayor población. En ocasiones la estación sobre la cual se destaca el mayor valor de precipitación. a pesar de pertenecer al municipio puede quedar alejada del centro poblado principal.

DEPARTAMENTO	MUNICIPIO
ANTIOQUIA	Caucasia (51.0).
ATLÁNTICO	Piojó (70.6)
BOLÍVAR	San Jacinto del Cauca (116.0), Simití (90.0),
CALDAS	<b>Samaná (200.0)</b> , Marquetalia (120.0), Pensilvania (56.3), Victoria (52.9),
CAUCA	López de Micay (89.0),
CESAR	Chimichagua (55.0)
CÓRDOBA	La Apartada (130.0), Montelíbano (114.4),
HUILA	Yaguará (90.0),
META	La Macarena (60.0),
QUINDÍO	Salento (50.0).
SANTANDER	Puerto Wilches (87.0), Albania (85.2),
SUCRE	Sucre (90.0),
TOLIMA	Prado (83.0),

Para estar informado diariamente de lo que pasa con el **pronóstico del tiempo y las alertas.**

Síguenos en Twitter  
**@IDEAMColombia**



## TEMPERATURAS MÁXIMAS

A continuación se relacionan los municipios donde en las últimas 24 horas se registraron temperaturas iguales o superiores a 35.0°C.

Se aclara que las temperaturas indicadas en los municipios corresponden a aquellos puntos en los cuales el IDEAM tiene estaciones de monitoreo, pero no necesariamente quiere decir que el dato corresponda a las temperaturas que se presentaron directamente sobre el casco urbano en donde se concentra la mayor población. En ocasiones la estación sobre la cual se destaca el mayor valor de temperatura a pesar de pertenecer al municipio puede quedar alejada del centro poblado principal.

DEPARTAMENTO	MUNICIPIO
<b>BOLÍVAR</b>	Zambrano (35.2).
<b>LA GUAJIRA</b>	Uribia (38.2),





# PRONÓSTICO METEOROLÓGICO

Viernes 26 y sábado 27 de octubre de 2018



REGIÓN	PRONÓSTICO
<b>SABANA DE BOGOTÁ</b>	<p><b>VIERNES</b> . Se espera que la jornada presente condiciones de cielo con nubosidad variable y probabilidad moderada de precipitaciones de intensidad moderada a fuerte, sobre las zonas occidente y noroccidente. Para las demás áreas, no se descartan lloviznas. Se estiman cielo cubierto con probabilidad moderada de lloviznas ligeras en diferentes sectores de la ciudad.</p> <p><b>SÁBADO</b>. Se espera cielo cubierto con probabilidad alta de lluvias moderadas sobre noroccidente, occidente y centro-oriente de la ciudad. Las demás zonas, no se descartan lloviznas ligeras. Se estiman condiciones de cielo parcialmente cubierto con probabilidad baja de lloviznas sobre el occidente, centro-oriente y sur de la ciudad.</p>
<b>CARIBE</b>	<p><b>VIERNES</b>. Para la tarde se estima cielo de parcial a mayormente cubierto con probabilidad de precipitaciones fuertes y sectorizadas al suroccidente de Córdoba; nororiente de Magdalena; suroccidente de La Guajira y en el norte de Cesar. Probabilidad de actividad eléctrica. La noche presentara nubosidad variada con precipitaciones dispersas al nororiente y norte de Magdalena, norte y nororiente de Cesar, sur de Magdalena y en límites entre Bolívar y Sucre.</p> <p><b>SÁBADO</b>. La mayor nubosidad con precipitaciones moderadas se prevé en horas de la tarde y noche al sur de Sucre, y Bolívar; lluvias ligeras al norte de Magdalena y Cesar y en zonas de Córdoba.</p>
<b>ARCHIPIÉLAGO DE SAN ANDRÉS. PROVIDENCIA Y SANTA CATALINA</b>	<p><b>VIERNES</b>. Prevalecerán las condiciones de cielo mayormente cubierto con tiempo seco en las horas de la tarde. En el transcurso de la noche se prevé cielo de parcial a mayormente cubierto con persistencia de tiempo seco.</p> <p><b>SÁBADO</b>. A lo largo de la jornada son previstas condiciones secas con cielo parcialmente cubierto.</p>
<b>MAR CARIBE</b>	<p><b>VIERNES</b>. La jornada mantendrá nubosidad dispersa con lluvias al occidente y en el litoral central y oriental de la cuenca, las de mayor intensidad se prevén en las primeras horas de la mañana y luego en la noche.</p> <p><b>SÁBADO</b>. Se prevé mayor nubosidad al occidente y centro del área nacional marítima con lluvias en horas de la madrugada y noche.</p>
<b>ANDINA</b>	<p><b>VIERNES</b> . Para la tarde se estima cielo de parcial a mayormente cubierto con precipitaciones al noroccidente de Risaralda, centro, sur y suroriente de Santander, suroccidente de Tolima, sur, nororiente y centro de Nariño, sur, centro y occidente de Antioquia, suroccidente, centro y en el occidente de Cauca. Probables descargas eléctricas. En la noche cielo mayormente cubierto con lloviznas o lluvias ligeras al nororiente, oriente y norte de Caldas, centro y sur de Santander, sur y suroriente de Antioquia, centro, noroccidente y oriente de Cundinamarca y en el centro de Nariño. Alta posibilidad de actividad eléctrica.</p> <p><b>SÁBADO</b>. Se prevé mayor nubosidad en horas de la tarde y noche al norte y occidente de la región, las llluvias de mayor intensidad en los departamentos de Antioquia y los Santanderes.</p>

Planeando tu día?  
Descarga YA y conoce...



Consúltalo a diario y únete a  
la Cultura del Pronóstico del IDEAM

Disponible para  



# PRONÓSTICO METEOROLÓGICO




Viernes 26 y sábado 27 de octubre de 2018

REGIÓN	PRONÓSTICO
<b>INSULAR PACÍFICO</b>	<p><b>VIERNES.</b> La jornada se estima cielo entre parcial y mayormente nublado con predominio de tiempo seco en el área insular.</p> <p><b>SÁBADO.</b> Predominará tiempo seco con cielo seminublado en el área insular marítima nacional a lo largo de la jornada.</p>
<b>PACÍFICO</b>	<p><b>VIERNES.</b> En el transcurso de la tarde se prevé cielo mayormente cubierto con precipitaciones ligeras de corta duración sobre Valle Del Cauca y Cauca; lluvias de mayor intensidad en varios sectores de Chocó. Prevalecerán las condiciones de cielo mayormente nublado con algunas precipitaciones sobre Cauca, noroccidente de Chocó y en Valle del Cauca.</p> <p><b>SÁBADO.</b> Durante la jornada se prevé cielo parcial a mayormente cubierto en la región; las lluvias mas intensas se estiman en la tarde y noche en Chocó, norte de Valle del Cauca, centro de Cauca y norte de Nariño.</p>
<b>OCEANO PACÍFICO</b>	<p><b>VIERNES.</b> Cielo entre parcial y mayormente cubierto con lluvias ligeras a moderadas al norte y centro del área oceánica nacional las de mayor intensidad y persistencia en las últimas horas de la jornada.</p> <p><b>SÁBADO.</b> La jornada se prevé con abundante nubosidad y lluvias acompañadas de actividad eléctrica en la mañana y luego en la noche al norte y centro de la cuenca.</p>
<b>ORINOQUIA</b>	<p><b>VIERNES.</b> Durante la jornada se estima cielo mayormente nublado con algunas lloviznas esporádicas y locales al occidente y nororiente de Meta, occidente de Arauca; occidente y noroccidente de Vichada y sur, suroccidente de Casanare. Posibles descargas eléctricas. Para la noche se prevé cielo de parcial a mayormente cubierto con lloviznas en el piedemonte llanero y en zonas de Vichada y Meta.</p> <p><b>SÁBADO.</b> La jornada mantendrá nubosidad dispersa con lluvias en sectores de Vichada, Meta y oriente de Arauca, mientras que el resto de la región predominara tiempo seco.</p>
<b>AMAZONIA</b>	<p><b>VIERNES.</b> Se estima en la tarde cielo mayormente cubierto con probabilidad de lloviznas intermitentes y con algunas lluvias dispersas. Las más intensas al suroccidente, suroriente y occidente de Caquetá; noroccidente, occidente y norte de Amazonas; sur y centro de Putumayo y en el centro de Guaviare. Posibles descargas eléctricas. Para la noche se estima cielo mayormente nublado con probabilidad precipitaciones fuertes dispersas. Las más significativas al occidente, noroccidente y norte de Putumayo; occidente y noroccidente de Caquetá y en el centro de Amazonas. El resto de la región con tiempo seco.</p> <p><b>SÁBADO.</b> La jornada mantendrá mayor nubosidad al oriente y occidente de la región con lluvias ligeras a moderadas en la mañana y luego en la noche.</p>

Planeando tu día?  
Descarga YA y conoce...



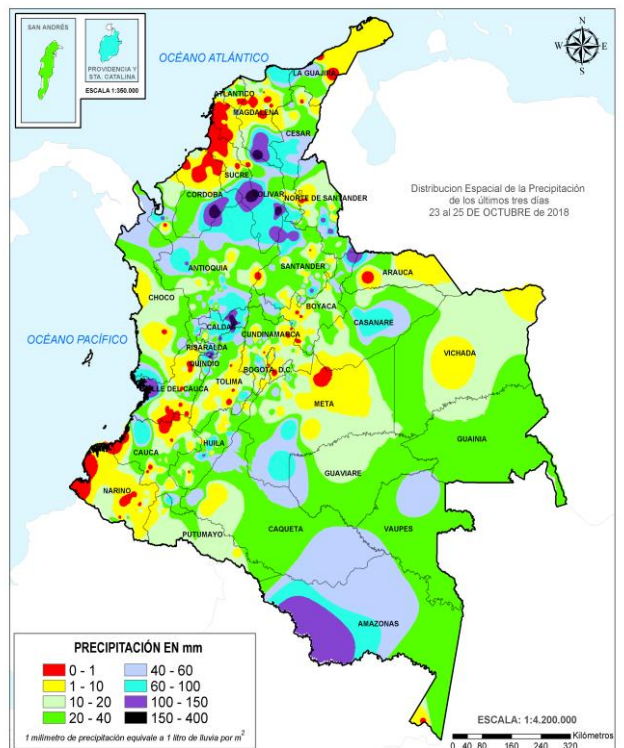
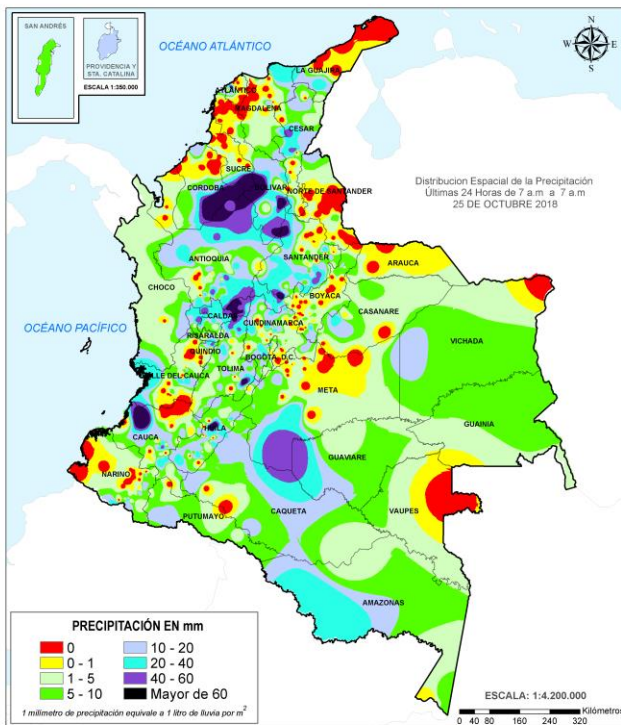
Consúltalo a diario y únete a la Cultura del Pronóstico del IDEAM

Disponible para  

# MAPAS DE PRECIPITACIÓN

Precipitación diaria: desde las 7:00 a. m. del jueves 25 hasta las 7:00 a. m. del viernes 26 de octubre de 2018.

Precipitación últimos 3 días: desde las 7:00 a. m. del martes 23 hasta las 7:00 a. m. del viernes 26 de octubre de 2018.



## ALERTAS VIGENTES E INFORMACIÓN ADICIONAL

Para mayor información sobre el pronóstico del estado del tiempo, informes técnicos diarios, comunicados especiales, mapas diarios de temperaturas máximas y mínimas e información diaria de precipitación se sugiere consultar los siguientes enlaces:

- [MAPA DIARIO DE TEMPERATURA MÁXIMA](#)
- [MAPA DIARIO DE TEMPERATURA MÍNIMA](#)



# ALERTAS POR NIVELES DE LOS RÍOS

REGIÓN ANDINA	SITIOS PARA LOS CUALES SE GENERA LA ALERTA	ALERTA ROJA
<p><b>PROBABILIDAD DE CRECIENTES SÚBITAS EN LOS RÍOS DEL CATATUMBO.</b>                      Se mantiene esta alerta ya que se registraron incrementos súbitos en los niveles del río Zulia (a la altura del municipio de San Cayetano) y río Catatumbo (municipio de La Gabarra). No se descartan nuevos incrementos en el río Pamplonita en la ciudad de Cúcuta. También se resaltan los ascensos en el nivel del río Catatumbo en el municipio de el Tarra, por lo que no se descartan condiciones similares para los ríos Algodonal, Tarra, Socuavo, Presidente, Sardinata, y Tibú. El IDEAM mantiene la recomendación a la población ribereña y a las autoridades locales, a continuar atentos al incremento de estos ríos y sus principales afluentes.</p> <p><b>CRECIENTES SÚBITAS EN LA CUENCA DEL RÍO LEBRIJA.</b>                      Continúa en alerta la cuenca del río Lebrija dadas las crecientes súbitas registrados en los niveles del cauce principal del río Lebrija y afluentes como el río Suratá en la ciudad de Bucaramanga. El IDEAM recomienda a las autoridades de Gestión del Riesgo y a la población en general estar muy atentos al comportamiento en los niveles de estos ríos.</p> <p><b>CRECIENTES SÚBITAS EN LA QUEBRADA LA NEGRA (MUNICIPIO LA UVITA - BOYACÁ).</b>                      Debido al desbordamiento de la Quebrada La Negra (Municipio La Uvita – Boyacá), se recomienda a la comunidad, Gestión del Riesgo y autoridades locales estar atentos a los niveles de esta quebrada, debido a que la cuenca presenta suelo saturado y se podría generar un nuevo evento.</p>		

REGIÓN CARIBE	SITIOS PARA LOS CUALES SE GENERA LA ALERTA	ALERTA ROJA
<p><b>SE PREVÉ AFECTACIONES POR DESBORDAMIENTO DEL RÍO MAGDALENA A LA ALTURA DE EL BANCO</b>                      Se mantiene la alerta a roja dado que se prevé persista la lenta tendencia al ascenso en los niveles del río Magdalena a la altura de la estación El Banco (Magdalena), con valores que se encuentran muy cercanos a la cota de afectación, por lo que se recomienda a las autoridades de Gestión del Riesgo estar muy atentos al comportamiento de los niveles del río Magdalena ante probables afectaciones por desbordamientos e inundaciones especialmente a la altura del Banco.</p> <p>Nota: recomendación especial para los siguientes sectores, en el departamento de Magdalena: municipios de Belén en la Ciénaga de Zapatosa y El Banco. También se destaca que las ciénagas de Zapatoca y San Zenón (departamento de Magdalena), tienen niveles muy altos y pueden generar desbordamientos y encharcamientos en las poblaciones aledañas.</p>		

# ALERTAS POR NIVELES DE LOS RÍOS

REGIÓN CARIBE	SITIOS PARA LOS CUALES SE GENERA LA ALERTA	ALERTA ROJA
<p><b>CRECIENTES SÚBITAS EN EL RÍO ARIGUANÍ.</b>                      Se mantiene esta alerta dado que se pronostican incrementos súbitos altura del municipio de Algarrobo y niveles altos con tendencia al ascenso en la estación Palmariguiani. El IDEAM recomienda a las autoridades de Gestión del Riesgo, así como a la comunidad en general asentada en las márgenes de estos ríos, estar atentos ante probables crecientes súbitas en estos ríos y sus afluentes, dado la saturación presente en las cuencas.</p> <p><b>CRECIENTES SÚBITAS EN LOS RÍOS QUE DESCENDEN DE LA SIERRA NEVADA DE SANTA MARTA.</b>                      Se mantiene esta alerta dadas las crecientes súbitas registradas especialmente en las cuencas de los ríos Manzanares y Guachaca; igualmente, se pueden registra nuevos incrementos súbitos en los niveles de los ríos Piedras, Gaira, Minca, Riofrío, Fundación, Aracataca, Palomino, Dibulla, Don Diego, Buritaca, Sevilla, Tucurínca (departamento Magdalena). El IDEAM recomienda a las autoridades de Gestión del Riesgo, activar todas las mediadas de planes de atención de emergencias dadas las afectaciones que se están presentando por los desbordamientos principalmente en las cuencas de los ríos Manzanares, Guachaca y sus afluentes especialmente en el arroyo 20 de Julio.</p>		

# ALERTAS POR NIVELES DE LOS RÍOS

REGIÓN ANDINA	SITIOS PARA LOS CUALES SE GENERA LA ALERTA	ALERTA NARANJA
<p><b>PROBABILIDAD DE CRECIENTES SÚBITAS EN LOS RÍOS DE MONTAÑA Y DIFERENTES CORRIENTES DEL DEPARTAMENTO DE ANTIOQUIA (APORTANTES AL RÍO CAUCA).</b></p>		
<p>Se mantiene la alerta por los suelos saturados en la cuenca de los ríos Tarazá, Arma, San Juan, Porce, San José, Tenche, El Bagre, Nechí y sus afluentes, entre otros ríos de montaña que drenan hacia el río Cauca, condición hidrológica que podría aumentar súbitamente el nivel de estos cauces ante el paso de una lluvia fuerte. El IDEAM recomienda a la población ribereña y a las autoridades de Gestión del Riesgo mantenerse atentos al aumento del nivel de estos ríos y sus afluentes especialmente la cuenca del río Nechí y Taraza.</p>		
<p><b>PROBABILIDAD DE CRECIENTES SÚBITAS EN LOS RÍOS DE MONTAÑA Y DIFERENTES CORRIENTES DEL DEPARTAMENTO DE ANTIOQUIA (APORTANTES AL RÍO MAGDALENA).</b></p>		
<p>Se mantiene esta alerta las lluvias antecedentes que han saturado los suelos de la cuenca de los ríos Buey, San Bartolo, Nare, Cimitarra y sus afluentes (aportantes al río Magdalena). El IDEAM recomienda a la población ribereña y a las autoridades locales continuar atentos al comportamiento de los niveles de estos ríos y sus afluentes.</p>		
<p><b>SE PREVÉN CRECIENTES SÚBITAS EN LOS RÍOS DEL EJE CAFETERO QUE DRENAN AL CAUCA.</b></p>		
<p>Se mantiene esta alerta dada la saturación en los suelos, que, ante eventos de lluvia generarían aumentos en los niveles de los ríos que drenan al río Cauca como el Arma (municipio de Aguadas, Caldas), Chinchiná (municipio de Palestina, Caldas), Risaralda (municipio de Belalcázar, Caldas), río Otún (municipio de Dos Quebradas y la ciudad de Pereira, Risaralda), río Mapa (municipio de Apia, Risaralda) y río La Vieja (municipio de Caicedonia). El IDEAM recomienda a los pobladores ribereños a estos cauces estar atentos a cualquier aumento del nivel ante la posibilidad de una creciente súbita.</p>		
<p><b>Nota: Se destaca el incremento de nivel del río La Vieja (municipio Pereira - Risaralda).</b></p>		
<p><b>NIVEL ALTO EN EL RÍO MAGDALENA ENTRE BARRANCABERMEJA Y GAMARRA.</b></p>		
<p>Se mantiene esta alerta por niveles altos en el cauce principal del río Magdalena en el sector entre Barrancabermeja y Gamarra, dado que los niveles reportan condición actual de ascenso, la cual se prevé se mantenga para los próximos días como consecuencia de los incrementos que se han registrado durante los últimos días en aportantes como el río Sumpaz, Bogotá, Negro, Carare, Opón, Sogamoso y Lebrija, entre otros. El IDEAM mantiene la recomendación para que pobladores ribereños permanezcan atentos al comportamiento de los niveles que se encuentran altos, aunque aún sin alcanzar cotas críticas de afectación.</p>		
<p><b>PROBABILIDAD DE INCREMENTOS SÚBITOS EN LAS CUENCAS DE LOS RÍOS NEGRO Y SECO (CUNDINAMARCA).</b></p>		
<p>Se mantiene esta alerta dado que se esperan incrementos súbitos en los niveles de los ríos Negro, Seco y sus afluentes. El IDEAM recomienda a las autoridades de Gestión del Riesgo, así como a la comunidad asentada cerca a los cauces, estar atentos al comportamiento tanto del cauce principal como de sus aportantes.</p>		
<p>Nota: En las últimas horas se registran incrementos importantes del afluentes al río Magdalena, a la altura del municipio de Girardot.</p>		



# ALERTAS POR NIVELES DE LOS RÍOS

## REGIÓN ANDINA

### SITIOS PARA LOS CUALES SE GENERA LA ALERTA

ALERTA  
NARANJA

#### PROBABILIDAD DE CRECIENTES SÚBITAS EN LAS CUENCAS DE LOS RÍOS SUÁREZ Y FONCE.

Se mantiene el nivel de esta alerta en los ríos Suárez y Fonce, debido a las continuas variaciones de nivel que se registran actualmente. El IDEAM hace un llamado de atención especial tanto a pobladores como a autoridades locales y regionales de Gestión del Riesgo para que mantengan atento seguimiento al comportamiento de los niveles en estos ríos y sus afluentes.

**Nota: Incrementos significativos en el nivel del río Fonce, a la altura del municipio Páramo (Santander).**

#### PROBABILIDAD DE INCREMENTOS EN LA CUENCA DEL RÍO SOGAMOSO.

Se mantiene el nivel de alerta por niveles altos para el río Sogamoso. Aguas abajo del embalse de Topocoro el nivel mantiene las oscilaciones típicas por la operación del embalse. EL IDEAM recomienda a la población ribereña y a las autoridades locales continuar atentos al comportamiento de los niveles.

#### CRECIENTES SÚBITAS EN LOS AFLUENTES AL RÍO CHICAMOCHA.

Se mantienen esta alerta ya que se pronostican ascensos en los niveles de los afluentes y el cauce principal. Actualmente el nivel de varias corrientes de la cuenca del Chicamocha se encuentran estables, tal y como se observa en el río Tuta (municipio de Tuta), río Pesca (municipio de Pesca), río Chicamocha (municipios de Sotaquirá, Nobsa, Tibasosa), río Nevado (Municipio de Boavita), se espera que esta condición hidrológica se refleje en los demás cauces superficiales aportantes a la cuenca del río Chicamocha. El IDEAM mantiene la recomendación a la población ribereña y a las autoridades locales para seguir atentos al incremento súbito del nivel del río Chicamocha y sus afluentes.

#### PROBABILIDAD DE CRECIENTE SÚBITA EN LOS RÍOS GUARINÓ, LA MIEL, SAMANÁ (ORIENTE DEL DEPARTAMENTO DE CALDAS).

Se mantienen esta alerta ya que se pronostican posibles crecientes súbitas por las condiciones actuales de saturación en las cuencas de los ríos Guarinó, La Miel, Samaná, entre otros ríos que drenan al río Magdalena podrían incrementar sus niveles significativamente. El IDEAM recomienda a la población ribereña y a las autoridades locales estar muy atentos al aumento del nivel de estos cauces.

#### PROBABILIDAD DE CRECIENTES SÚBITAS EN LA CUENCA DEL RÍO OPÓN.

Se mantiene esta alerta debido a los incrementos en el nivel de la Quebrada la Colorada, afluente al río Opón en el municipio de Barrancabermeja, por lo que no se descartan incrementos similares en otros afluentes y en el cauce principal del río Opón, los cuales en los últimos días ha registrado continuas fluctuaciones en el rango de los niveles altos. El IDEAM recomienda a las autoridades de Gestión del Riesgo y a la población en general estar muy atentos al comportamiento en los niveles de estos ríos.

## REGIÓN CARIBE

### SITIOS PARA LOS CUALES SE GENERA LA ALERTA

ALERTA  
NARANJA

#### PROBABILIDAD DE CRECIENTES SÚBITAS EN LA CUENCA DEL RÍO CESAR.

Se mantiene esta alerta dado que se prevén incrementos súbitos en los niveles del río Cesar y en sus afluentes los ríos Guatapurí y Garupal. El IDEAM recomienda a la población ribereña y a las autoridades de Gestión del Riesgo continuar atentos ante posibles crecientes súbitas en la cuenca del río Cesar, especial atención a los ríos afluentes Guatapurí, Badillo entre otros.

# ALERTAS POR NIVELES DE LOS RÍOS

## REGIÓN CARIBE

## SITIOS PARA LOS CUALES SE GENERA LA ALERTA

## ALERTA NARANJA

### PROBABILIDAD DE INCREMENTOS LENTOS EN ZONAS DE LOS DEPARTAMENTOS DE ATLÁNTICO, BOLÍVAR Y CESAR.

Por condiciones de suelos saturados y tránsito de ondas de crecida en la cuenca media del río Magdalena, se reportan los siguientes puntos sobre los cuales se debe tener especial atención:

- **Atlántico:** incrementos moderados en sectores del municipio de Palmar de Varela, por niveles altos y por el aumento de los niveles de la ciénagas de La Luisa y La Chepa, que circundan éste municipio. Igual nivel de alerta para los municipios de Bohórquez, Campo de La Cruz, Santa Lucía, Suán, Santo Tomás, Manatí y Puerto Colombia.
- **Bolívar:** municipios de San Felipe y El Salto, ubicados en la margen derecha del brazo de Mompóx; también en los municipios de Magangué, San Pablo, Cantagallo y Hatillo de Loba (corregimientos de San Miguel y Juana Sánchez en la margen derecha de Brazo de Loba).
- **Cesar:** en sectores rurales y urbanos del municipio de Gamarra, especialmente en el corregimiento de Capulco. Adicionalmente, poblaciones ribereñas de la Ciénaga de Zapatosa, como Chimichagua y Saloa.

### NIVEL ALTO DEL RÍO CAUCA EN LA CUENCA BAJA.

Se mantiene esta alerta por niveles altos que se presentan para el cauce principal del río Cauca, especialmente en sectores del municipio de Guaranda en Sucre. El IDEAM mantiene la recomendación para que la población ribereña permanezca atenta al nivel dado que los valores han persistido altos en este sector.

### PROBABILIDAD DE CRECIENTES SÚBITAS EN LAS CUENCAS DE LOS RÍOS ANCHO, TAPIAS, CAMARONES, RANCHERÍA Y OTROS DIRECTOS AL MAR CARIBE EN LA GUAJIRA.

Se mantiene esta alerta dadas las condiciones de saturación en los suelos en sectores del norte de la Sierra Nevada de Santa Marta, lo cual se puede tener incidencia en los niveles de los ríos: Palomino, Riofrío, Ancho, Tapias, Camarones, Ranchería, Carraipía y otros directos al Caribe en los departamentos del Magdalena y la Guajira, especialmente en los municipios de Fonseca, Dibulla, Riohacha y Carraipía. El IDEAM recomienda a la ciudadanía ribereña y a las autoridades locales estar atentos a los niveles de estos ríos y sus afluentes.

### PROBABILIDAD DE INCREMENTOS SÚBITOS EN QUEBRADAS Y ARROYOS DE LOS DEPARTAMENTOS DE ATLÁNTICO Y BOLÍVAR.

Se mantiene esta alerta debido las condiciones de saturación en suelo sobre la zona reportando encharcamientos en algunos sectores, factores cruciales para la ocurrencia de crecientes súbitas. El IDEAM recomienda a la población en general de los centros poblados en los departamentos de Atlántico y Bolívar mantener atento seguimiento al nivel de las quebradas y de los arroyos, destacándose los que atraviesan las ciudades de Cartagena y Barranquilla para que se tomen las medidas preventivas necesarias ante los impactos que puedan ocasionar dichos incrementos.

### PROBABILIDAD DE CRECIENTES SÚBITAS EN LOS RÍOS DEL URABÁ ANTIOQUEÑO.

Se mantiene la alerta dado que los niveles del río León y Mulatos a la altura de los municipios de Chigorodó y Turbo, se encuentran estables en niveles altos. Se espera que esta condición hidrológica se refleje en los demás cauces y quebradas afluentes a los ríos León, Mulatos y San Juan, entre otros que drenan directamente al Golfo de Urabá. Se recomienda continuar atentos al aumento del nivel de estos ríos y sus principales afluentes.

# ALERTAS POR NIVELES DE LOS RÍOS

REGIÓN ORINOQUIA	SITIOS PARA LOS CUALES SE GENERA LA ALERTA	ALERTA NARANJA
<p><b>CRECIENTES SÚBITAS EN LA CUENCA ALTA DEL RÍO ARAUCA.</b>                      Se mantiene esta alerta para las cuencas de los ríos Bojobá, Cobaría, Margua, Chitagá afluentes de la cuenca alta del río Arauca ya que se pronostica la posible ocurrencia de crecientes súbitas en estos aportantes del río Arauca. El IDEAM recomienda a la ciudadanía ribereña y a las autoridades locales estar atentos a los niveles de estos ríos y sus afluentes.</p> <p><b>NIVELES ALTOS EN LA CUENCA MEDIA Y BAJA DEL RÍO ARAUCA.</b>                      Los niveles del río Arauca a la altura de Arauquita están sobre el umbral de alerta naranja, se espera que esta condición se refleje en los demás cauces de la cuenca del río Arauca. El IDEAM recomienda a la población ribereña y a las autoridades locales mantenerse atentos al aumento súbito de los caudales. Se recomienda especial atención a los niveles de esta zona del departamento de Arauca. La alerta se extiende para la cuenca del río Cinaruco y otros directos al Orinoco.</p> <p><b>SE PREVÉN INCREMENTOS SÚBITOS EN LOS RÍOS APORTANTES A LAS CUENCAS CASANARE, CRAVO NORTE Y ARIPORO.</b>                      Se mantiene esta alerta dado que se prevé que continúen las oscilaciones moderadas en los niveles de los ríos Casanare, Cravo Norte, Ariporo y sus afluentes, especialmente el río Tame. El IDEAM recomienda estar atentos al comportamiento de los niveles en estos ríos y sus afluentes.</p> <p><b>SE PREVÉN INCREMENTOS SÚBITOS EN APORTANTES A LA CUENCA ALTA DEL RÍO META.</b>                      Se mantiene esta alerta debido a los niveles y condiciones de saturación en suelos en zonas del piedemonte llanero, el IDEAM mantiene la recomendación para que pobladores ribereños en general y autoridades locales y regionales de gestión del riesgo mantenga atento seguimiento al comportamiento de los niveles de ríos aportantes al Meta como el Guayuriba, Guatiquía, Guacavía, Humea, Upía, Negro, entre otros.</p> <p><b>SE PREVÉN INCREMENTOS SÚBITOS EN APORTANTES A LA CUENCA MEDIA DEL RÍO META.</b>                      Se mantiene la alerta dado que se pronostica aumentos en los niveles de las corrientes aportantes en las cuencas de los ríos Guavio, Garagoa, Lengupá, Melúa, Caño Cumaral, Manacacías, Yucao, Túa, Guanápalo, Cusiana, Cravo Sur, Pauto, entre otros. Actualmente se evidencia saturación en los suelos de la cuenca, condición que aumenta la probabilidad de ocurrencia de una creciente súbita ante el paso de una lluvia fuerte. Por lo anterior, el IDEAM recomienda continuar atentos al aumento súbito de los niveles de estos cauces.</p> <p><b>CRECIENTES SÚBITAS EN APORTANTES AL RÍO BLANCO.</b>                      Se mantiene esta alerta debido al transito de la crecientes súbita presentada en los aportantes al río Blanco como lo son la quebrada del Uvál y Chatasuga a la altura del municipio de Choachí. El IDEAM mantiene la recomendación para que pobladores ribereños en general y autoridades locales y regionales de gestión del riesgo mantenga atento seguimiento al comportamiento de estos ríos.</p>		



# ALERTAS POR NIVELES DE LOS RÍOS

REGIÓN ANDINA	SITIOS PARA LOS CUALES SE GENERA LA ALERTA	ALERTA AMARILLA
<p><b>PROBABILIDAD DE CRECIENTES SÚBITAS EN AFLUENTES AL RÍO CAUCA EN EL DEPARTAMENTO DEL VALLE DEL CAUCA.</b></p>		
<p>Se mantiene la alerta por el incremento moderado del nivel de los ríos Claro, Jamundí, Lili, Meléndez, Cañaveralejo, desbaratado, Bugalagrande y otros ríos que atraviesan la ciudad de Cali. Se recomienda a la población ribereña continuar atentos al incremento de los niveles de estos ríos y sus aportantes.</p>		
<p><b>INCREMENTOS SÚBITOS EN LOS NIVELES DE LOS APORTANTES AL RÍO BOGOTÁ.</b></p>		
<p>Se mantiene esta alerta debido a que se prevé incrementos súbitos en los afluentes al río Bogotá, especialmente los ríos Teusacá, Calandaima, Tunjuelito, quebrada Yomasa, canal Salitre, canal Cundinamarca y en ríos y quebradas de los municipios de Anapoima, La Mesa, Cajicá, Zipaquirá, Nemocón. El IDEAM recomienda a la población en general y a las autoridades de Gestión del Riesgo especial atención al nivel de la parte baja del río Bogotá y sus afluentes a lo largo de toda la cuenca.</p>		
<p><b>Nota: Incrementos importantes y con tendencia al ascenso en el nivel del río Calandaima (municipio de Apulo – Cundinamarca)</b></p>		
<p><b>PROBABILIDAD DE CRECIENTES SÚBITAS Y NIVELES ALTOS EN CORRIENTES DEL VALLE DE ABURRÁ.</b></p>		
<p>Se mantiene esta alerta dados los incrementos en los niveles de las quebradas que atraviesan la ciudad, como La Guayabala, La Ayura, La García, La Presidenta, la Chacona, La Mona y quebrada La Raya entre otras, incluido el río Medellín. Igual prevención se hace para varios sectores del Valle de Aburrá, especialmente para los municipios de Itagüí, La Estrella, Bello, Envigado y Caldas.</p>		
<p><b>PROBABILIDAD DE INCREMENTOS SÚBITOS EN VARIOS RÍOS DEL DEPARTAMENTO DE TOLIMA.</b></p>		
<p>Se mantiene esta alerta dado que se pronostican posibles incrementos súbitos en los niveles de varios ríos del Tolima, dadas las condiciones actuales de saturación del suelo en la zona. Se recomienda especial atención en los niveles de los afluentes a las cuencas de los ríos Gualí, Lagunilla, Recio, Totare, Opía, Coello, Combeima, Cuinte, Negro, Prado entre otros directos al Magdalena.</p>		
<p><b>PROBABILIDAD DE CRECIENTE SÚBITA EN LA CUENCA DE LOS RÍOS GUACHAL, AMAINE Y GUAVAS.</b></p>		
<p>Se mantiene la alerta por niveles altos en los ríos Guachal y sus afluentes como Bolo, Fraile y Parraga, de igual forma el río Amaine y sus aportantes como el río Cerrito, y la cuenca del río Guavas en el municipio de Ginebra. No se descarta la probabilidad de ocurrencia de un aumento súbito del caudal de estos cauces. Por lo anterior el IDEAM recomienda a la población ribereña y a las autoridades locales continuar atentos al incremento del nivel de los ríos Guachal, Amaine y sus afluentes.</p>		
<p><b>PROBABILIDAD DE CRECIENTES SÚBITAS EN EL RÍO SALDAÑA Y SUS AFLUENTES.</b></p>		
<p>Se mantiene este nivel de alerta dado el aumento de los niveles en las corrientes de la cuenca del río Saldaña como los ríos Ata, Blanco, Amoyá, Tetuán y Ortega entre otros, se pronostica que este comportamiento persista para los próximos días.</p>		

# ALERTAS POR NIVELES DE LOS RÍOS

REGIÓN ANDINA	SITIOS PARA LOS CUALES SE GENERA LA ALERTA	ALERTA AMARILLA
<p><b>SE PREVÉ INCREMENTOS SÚBITOS EN LOS NIVELES DEL RÍO GUACHICONO.</b> Se mantiene esta alerta dado que se prevé incrementos súbitos en los niveles del río Guachicono (afluente a la cuenca alta del río Patía), debido al transito de la onda de creciente se espera incremento moderado en el nivel del río Patía a la altura del municipio de Leiva (en el departamento de Nariño). El IDEAM recomienda a la ciudadanía en general y las autoridades de Gestión del Riesgo, permanecer atentos al comportamiento del nivel del Guachicono y sus afluentes.</p> <p><b>PROBABILIDAD DE CRECIENTE SÚBITAS EN RÍOS DE MONTAÑA DEL DEPARTAMENTO DE ANTIOQUIA APORTANTES A LA CUENCA DEL RÍO ATRATO.</b> Se mantiene esta la alerta para los ríos Murrí y Sucio, entre otros que drenan al río Atrato en su cuenca media y baja, por futuros incrementos en los niveles de estos ríos. El IDEAM recomienda a la población ribereña continuar atentos al comportamiento de los niveles de estos ríos y tomar las medidas preventivas necesarias ante los impactos que dichos incrementos puedan ocasionar.</p> <p><b>PROBABILIDAD DE CRECIENTES SÚBITAS EN LA CUENCA DEL RÍO CARARE.</b> Se mantiene esta alerta debido al nivel que se registra a la altura del municipio de Puerto Parra, así como a las fluctuaciones constantes registradas en el resto de las estaciones sobre este cauce. Por lo anterior se recomienda a la población ribereña continuar atentos al aumento del nivel del río Carare y sus afluentes.</p> <p><b>NIVELES ALTOS EN L RÍO SUMAPAZ.</b> Se mantiene esta alerta en la cuenca del río Sumapáz dado que se pronostican incrementos súbitos de niveles en el cauce principal y sus afluentes. El IDEAM recomienda a las autoridades de Gestión del Riesgo Local y Regional, y a la población en general (especialmente el municipio de Pandi) estar atentos ante las posibles afectaciones por desbordamientos e inundaciones de estos ríos.</p>		

# ALERTAS POR NIVELES DE LOS RÍOS

REGIÓN CARIBE	SITIOS PARA LOS CUALES SE GENERA LA ALERTA	ALERTA AMARILLA
<p><b>PROBABILIDAD DE CRECIENTES SÚBITAS EN LA CUENCA ALTA DEL RÍO SAN JORGE.</b> Se mantiene esta alerta por saturación en los suelos de la cuenca, que generarían aumentos en los niveles de los ríos San Jorge y San Pedro a la altura de los municipios de Puerto Libertador y Montelibano. El IDEAM recomienda a la población ribereña continuar atentos al comportamiento de los niveles de estos ríos y tomar las medidas preventivas necesarias ante los impactos que dichos incrementos puedan ocasionar.</p> <p><b>PROBABILIDAD DE NIVELES ALTOS EN LA CUENCA MEDIA Y BAJA DEL RÍO SAN JORGE (LA MOJANA).</b> Se mantiene esta alerta ya que se espera sobre la cuenca del río San Jorge se generen nuevos incrementos significativos tanto en los aportantes como en el cauce principal. De manera adicional se destaca que en la cuenca baja el río presenta niveles altos en los municipios de Achí y Pinillos (Bolívar). Se recomienda especial atención a las ciénagas de la región de La Mojana, cuencas bajas de los ríos San Jorge y Cauca. El IDEAM recomienda a las autoridades de Gestión del Riesgo, tanto, locales como Regionales y a la población en general asentada en las riberas del río San Jorge para que estén atentos al comportamiento de los niveles.</p> <p><b>PROBABILIDAD DE CRECIENTES SÚBITAS Y/O NIVELES ALTOS EN APORTANTES DE LA CUENCA MEDIA Y BAJA DEL RÍO ATRATO.</b> Se mantiene la alerta del río Atrato y sus aportantes como los ríos Bebamamá, Murindó, Bojayá, Napipí, Opogadó, Salaqui y Cacarica entre otros que drenan al río Atrato en la cuenca media y baja. El IDEAM recomienda a la población ribereña continuar atentos al comportamiento de los niveles de estos ríos y tomar las medidas preventivas necesarias ante los impactos que dichos incrementos puedan ocasionar.</p>		



# ALERTAS POR NIVELES DE LOS RÍOS

REGIÓN PACÍFICO	SITIOS PARA LOS CUALES SE GENERA LA ALERTA	ALERTA AMARILLA
<p><b>PROBABILIDAD DE CRECIENTES SÚBITAS EN LOS RÍOS QUE DESCENDEN AL LITORAL DEL PACÍFICO EN VALLE DEL CAUCA.</b>                      Se mantiene esta alerta debido a que no se descarta la ocurrencia de crecientes súbitas en los ríos Dagua, Anchicayá, Cajambre, Mayorquín y Raposo (Valle del Cauca). El IDEAM recomienda a las autoridades de Gestión del Riesgo y a la población ribereña estar atentos al comportamiento de estos ríos ante posibles crecientes súbitas.</p> <p><b>SE PREVÉN CRECIENTES SÚBITAS EN LOS RÍOS BAUDÓ Y DIRECTOS AL OCÉANO PACÍFICO.</b>                      Se mantiene esta alerta en el río Baudó y sus afluentes, dada la saturación actual de estas cuencas, no se descarta que pueda presentarse aumento en los niveles de río Baudó, Jella y Chicolatal (Bahía Solano), entre otros directos al Océano Pacífico. El IDEAM recomienda a las autoridades de Gestión de Riesgo y a la población ribereña mantener atento seguimiento al comportamiento de los niveles de estos ríos.</p> <p><b>PROBABILIDAD DE CRECIENTES SÚBITAS EN LA CUENCA DEL RÍO SAN JUAN.</b>                      Se mantiene esta alerta para la toda la cuenca por posibilidad de crecientes súbitas en el cauce principal del río San Juan y sus afluentes los ríos Tamaná, Cajón, Iró y Sipí entre otros, en donde se han registrado ligeras crecientes en los últimos días en las cuencas aportantes. El IDEAM recomienda a la población ribereña y a las autoridades de Gestión del Riesgo continuar atentos al comportamiento de los niveles de estos ríos.</p>		

# ALERTAS POR AMENAZAS DE DESLIZAMIENTO

**ALERTA ROJA:**

Amenaza alta a muy alta por deslizamientos de tierra detonados por lluvias. localizados en los siguientes municipios:

**ALERTA NARANJA:**

Amenaza moderada por deslizamientos de tierra detonados por lluvias. localizados en los siguientes municipios:

REGIÓN CARIBE	SITIOS PARA LOS CUALES SE GENERA LA ALERTA	ALERTA ROJA
<p><b>BOLÍVAR:</b> Cantagallo. <b>MAGDALENA:</b> Santa Marta</p>		
REGIÓN ANDINA	SITIOS PARA LOS CUALES SE GENERA LA ALERTA	ALERTA ROJA
<p><b>BOYACÁ:</b> Cubará y La Uvita. <b>CALDAS:</b> Marquetalia, Norcasia, Pensilvania, Samaná y Victoria. <b>NORTE DE SANTANDER:</b> Bucarasica, Cúcuta, El Zulia, Gramalote, Lourdes, Pamplonita, Salazar, Santiago, Sardinata y Tibú. <b>NORTE DE SANTANDER:</b> Bucarasica, Chinácota, Cúcuta, Durania, El Zulia, Gramalote, Lourdes, Pamplonita, Salazar, Santiago, Sardinata, Tibú. <b>QUINDÍO:</b> Filandia y Salento. <b>SANTANDER:</b> Barrancabermeja.</p>		
REGIÓN PACÍFICO	SITIOS PARA LOS CUALES SE GENERA LA ALERTA	ALERTA ROJA
<p><b>CHOCÓ:</b> Bahía Solano (Mutis).</p>		
REGIÓN CARIBE	SITIOS PARA LOS CUALES SE GENERA LA ALERTA	ALERTA NARANJA
<p><b>BOLÍVAR:</b> Achí, Montecristo, San Jacinto Del Cauca, San Pablo, Santa Rosa Del Sur, Simití y Tiquisio (Puerto Rico). <b>CÓRDOBA:</b> Montelíbano, Puerto Libertador, San Jose De Ure y Tierralta. <b>LA GUAJIRA:</b> Dibulla.</p>		

# ALERTAS POR AMENAZAS DE DESLIZAMIENTO

## ALERTA ROJA:

Amenaza alta a muy alta por deslizamientos de tierra detonados por lluvias. localizados en los siguientes municipios:

## ALERTA NARANJA:

Amenaza moderada por deslizamientos de tierra detonados por lluvias. localizados en los siguientes municipios:

REGIÓN ANDINA	SITIOS PARA LOS CUALES SE GENERA LA ALERTA	ALERTA NARANJA
<p><b>ANTIOQUIA:</b> Abriaquí, Andes, Argelia, Cáceres, Carepa, Cañasgordas, El Bagre, Frontino, La Unión, Montebello, Nariño, Nechí, Puerto Nare, San Francisco, Tarazá, Uramita y Zaragoza.</p> <p><b>CALDAS:</b> Manizales, Pácora.</p> <p><b>CUNDINAMARCA:</b> El Colegio.</p> <p><b>HUILA:</b> Agrado Tesalia y Yaguará.</p> <p><b>NORTE DE SANTANDER:</b> Ábrego, Arboledas, Cucutilla, Herrán, Ragonvalia, San Cayetano, Toledo, Villa Caro.</p> <p><b>QUINDÍO:</b> Calarcá y Circasia.</p> <p><b>RISARALDA:</b> Mistrató, Pereira, Pueblo Rico, Santa Rosa De Cabal.</p> <p><b>SANTANDER:</b> Albania, Chima, Contratación, Coromoro, El Guacamayo, Encino, Florián, Guapotá, La Belleza, La Paz, Puerto Wilches, Rionegro, Sabana de Torres, Santa Helena Del Opón y Simacota.</p> <p><b>TOLIMA:</b> Armero (Guayabal), Fresno, Mariquita y Prado.</p>		
REGIÓN PACÍFICO	SITIOS PARA LOS CUALES SE GENERA LA ALERTA	ALERTA NARANJA
<p><b>CAUCA:</b> El Tambo, López y Timbiquí.</p> <p><b>CHOCÓ:</b> Alto Baudó (Pie De Pato), Bojayá (Bellavista), Juradó y Nuquí.</p>		
REGIÓN ORINOQUIA	SITIOS PARA LOS CUALES SE GENERA LA ALERTA	ALERTA NARANJA
<p><b>META:</b> Mesetas.</p>		
REGIÓN CARIBE	SITIOS PARA LOS CUALES SE GENERA LA ALERTA	ALERTA AMARILLA
<p><b>BOLÍVAR:</b> Morales y Rioviejo.</p> <p><b>CESAR:</b> Agustín Codazzi, Curumaní, El Copey, La Gloria, Pailitas, Pelaya y Valledupar.</p> <p><b>LA GUAJIRA:</b> El Molino, Fonseca, La Jagua Del Pilar, San Juan Del Cesar y Villanueva.</p> <p><b>MAGDALENA:</b> Ciénaga y Fundación.</p>		



# ALERTAS POR AMENAZAS DE DESLIZAMIENTO

**ALERTA ROJA:**

Amenaza alta a muy alta por deslizamientos de tierra detonados por lluvias. localizados en los siguientes municipios:

**ALERTA NARANJA:**

Amenaza moderada por deslizamientos de tierra detonados por lluvias. localizados en los siguientes municipios:

REGIÓN ANDINA	SITIOS PARA LOS CUALES SE GENERA LA ALERTA	ALERTA AMARILLA
<p><b>ANTIOQUIA:</b> Abejorral, Amagá, Amalfi, Angelópolis, Anorí, Armenia, Belmira, Betulia, Briceño, Buriticá, Caicedo, Caldas, Campamento, Caracolí, Caramanta, Ciudad Bolívar, Concordia, Dabeiba, Ebéjico, Fredonia, Giraldo, Heliconia, Ituango, Maceo, Medellín, Olaya, Puerto Berrío, Puerto Triunfo, Remedios, Sabanalarga, Salgar, San Carlos, San Jerónimo, San Luis, San Pedro De Los Milagros, Santa Bárbara, Santa Fe De Antioquia, Segovia, Sonsón, Sopetrán, Titiribí, Urao, Valdivia, Venecia, Yalí, Yarumal y Yolombó.</p> <p><b>BOYACÁ:</b> Almeida, Aquitania, Betétiva, Boavita, Buenavista, Campohermoso, Chinavita, Chita, Chivor, Coper, Corrales, Covarachía, El Espino, Gámeza, Garagoa, Guicán, La Victoria, Labranzagrande, Macanal, Maripí, Miraflores, Mongua, Monquirá, Muzo, Otanche, Pachavita, Páez, Pajarito, Panqueba, Pauna, Paya, Paz De Rio, Pesca, Pisba, Puerto Boyacá, Quípama, Rondón, Saboyá, San Eduardo, San José De Pare, San Luis De Gaceno, San Mateo, San Pablo De Borbur, Santana, Soatá, Socha, Socotá, Sogamoso, Susacón, Tasco, Tibaná, Tópaga, Tununguá, Turmequé, Úmbita y Ventaquemada.</p> <p><b>CALDAS:</b> Aguadas, Chinchiná, Filadelfia, La Merced, Manzanares, Marmato, Marulanda, Neira, Salamina, Supia y Villamaria.</p> <p><b>CUNDINAMARCA:</b> Agua De Dios, Albán, Anapoima, Anolaima, Apulo, Arbeláez, Beltrán, Bituima, Bojacá, Bogotá, D.C., Cabrera, Cachipay, Caparrapí, Cáqueza, Carmen De Carupa, Chaguaní, Chipaque, Choachí, Chocontá, Cogua, Cucunubá, El Peñón, El Rosal, Facativá, Fusagasugá, Gachalá, Gachetá, Gama, Granada, Guaduas, Guatavita, Guayabal De Síquima, Guayabetal, Gutiérrez, Jerusalén, Junín, La Calera, La Mesa, La Palma, La Peña, La Vega, Lenguazaque, Mchetá, Manta, Medina, Nilo, Nimaima, Nocaima, Pacho, Paima, Pandi, Pasca, Pulí, Quebradanegra, Quetame, Quipile, Ricaurte, San Antonio De Tequendama, San Bernardo, San Juan De Rioseco, Sasaima, Sesquilé, Sibaté, Silvania, Soacha, Subachoque, Suesca, Supatá, Sutatausa, Tabio, Tausa, Tena, Tibacuy, Tocaima, Topaipí, Ubalá, Útica, Vergara, Viani, Villagómez, Villapinzón, Villeta, Viotá, Yacopí, Zipacón y Zipaquirá.</p> <p><b>HUILA:</b> Aipe, Altamira, Colombia, Guadalupe, La Plata, Neiva, Pitalito, Saladoblanco, San Agustín, Santa María, Suaza, Tarqui y Teruel.</p> <p><b>NORTE DE SANTANDER:</b> Bochalema, Cáchira, Cácosta, Chitagá, Convención, El Tarra, Hacarí, Labateca, Mutiscua, Ocaña, Pamplona, San Calixto, Silos y Teorama.</p> <p><b>QUINDÍO:</b> Córdoba.</p> <p><b>SANTANDER:</b> Aguada, Barbosa, Bucaramanga, Carcasí, Cerrito, Charalá, Charta, Chipatá, Concepción, Confines, El Carmen, El Playón, Floridablanca, Galán, Girón, Guaca, Guavatá, Güepa, Hato, Jesús María, Landázuri, Lebrija, Macaravita, Málaga, Matanza, Mogotes, Oiba, Onzaga, Piedecuesta, Puente Nacional, San Andrés, San Benito, San Miguel, San Vicente De Chucurí, Sucre, Suratá, Tona, Valle De San José y Vélez.</p> <p><b>TOLIMA:</b> Alpujarra, Anzoátegui, Ataco, Cajamarca, Carmen De Apicalá, Casabianca, Chaparral, Cunday, Dolores, Falan, Herveo, Ibagué, Icononzo, Lérica, Líbano, Melgar, Murillo, Natagaima, Ortega, Palocabildo, Planadas, Purificación, Rioblanco, Roncesvalles, Rovira, San Antonio, Suárez, Villahermosa y Villarrica.</p>		

# ALERTAS POR AMENAZAS DE DESLIZAMIENTO

**ALERTA ROJA:**

Amenaza alta a muy alta por deslizamientos de tierra detonados por lluvias. localizados en los siguientes municipios:

**ALERTA NARANJA:**

Amenaza moderada por deslizamientos de tierra detonados por lluvias. localizados en los siguientes municipios:

REGIÓN PACÍFICO	SITIOS PARA LOS CUALES SE GENERA LA ALERTA	ALERTA AMARILLA
	<p><b>CAUCA:</b> Buenos Aires, Caldono, Corinto, Inzá, Jambaló, La Sierra, Miranda, Páez (Belalcázar), Piendamó, Popayán, Rosas, Santa Rosa, Santander De Quilichao, Silvia, Sotará (Paispamba), Toribío, Totoró.</p> <p><b>CHOCÓ:</b> Acandí, Bagadó, Quibdó, San José Del Palmar, Sipí.</p> <p><b>NARIÑO:</b> Albán (San José), Buesaco, Cumbitara, El Charco, Linares, Samaniego y San Pedro De Cartago (Cartago).</p> <p><b>VALLE DEL CAUCA:</b> Bolívar, Buenaventura, Buga, Bugalagrande, Calima (El Darién), Dagua, El Cerrito, El Dovio, Florida, Palmira, Pradera, San Pedro, Sevilla, Tuluá, Versalles, Vijes y Yumbo.</p>	
REGIÓN ORINOQUIA	SITIOS PARA LOS CUALES SE GENERA LA ALERTA	ALERTA AMARILLA
	<p><b>ARAUCA:</b> Fortul y Tame.</p> <p><b>CASANARE:</b> Aguazul, Chámeza, Hato Corozal, La Salina, Monterrey, Nunchía, Paz De Ariporo, Pore, Recetor, Támara, Tauramena y Yopal.</p> <p><b>META:</b> Acacias, Cubarral, Cumaral, Guamal, Restrepo, San Juanito, Villavicencio y Vistahermosa.</p>	
REGIÓN AMAZONIA	SITIOS PARA LOS CUALES SE GENERA LA ALERTA	ALERTA AMARILLA
	<p><b>CAQUETÁ:</b> Belén De Los Andaquíes, Morelia y Puerto Rico.</p> <p><b>PUTUMAYO:</b> Mocoa</p>	

# ALERTAS POR AMENAZAS DE DESLIZAMIENTO

## ALERTA ROJA:

Amenaza alta a muy alta por deslizamientos de tierra detonados por lluvias. localizados en los siguientes municipios:

## ALERTA NARANJA:

Amenaza moderada por deslizamientos de tierra detonados por lluvias. localizados en los siguientes municipios:

## SECTORES VIALES IDENTIFICADOS CON POTENCIALIDAD DE DESLIZAMIENTOS DE TIERRA, EN LOS CUALES GENERAN ALERTAS

DEPARTAMENTO	SECTOR VIAL
ANTIOQUIA	<p>Medellín - Apartadó                      Medellín - Quibdó                      Bogotá - Medellín – Bogotá.                      Santafé de Antioquia – Medellín                      Santuario - Cruce Ruta 45 (Caño Alegre)                      Medellín – Bolombolo (La Huesera)                      La Felisa - La Pintada                      Medellín – Costa Atlántica a la altura de Valdivia.                      Barbosa - Cisneros                      Cisneros - Puerto Berrío (Incluye el Puente sobre el Río Magdalena)                      Dabeiba - Rubicón                      La Felisa - La Pintada                      Puente Aurrá - Medellín                      Rubicón - Santafé de Antioquia                      El Cinco – Fredonia.                      La Ye – Líbano.                      San José – La Bodega                      La Y a la Bodega (Andes) – Puente Lata – Jericó.                      La Bodega – Tarso – Pueblo Rico                      La Ye – Amagà – Angelópolis                      La Aurora – Sonadora – Guatapé                      Chaquiro – Aragón                      Carepa – Saiza                      Sofía – Yolombò                      Rionegro – Medellín</p>
BOYACÁ	<p>Cruce Ruta 45 (Dos y Medio) - Otanche                      Guateque - El Secreto                      Otanche - Río Minero                      Puente Nacional - San Gil                      Tunja - Barbosa</p>
CALDAS	<p>La Felisa - La Pintada                      Puente La Libertad – Fresno                      Manizales - Fresno</p>



# ALERTAS POR AMENAZAS DE DESLIZAMIENTO

**ALERTA ROJA:**

Amenaza alta a muy alta por deslizamientos de tierra detonados por lluvias. localizados en los siguientes municipios:

**ALERTA NARANJA:**

Amenaza moderada por deslizamientos de tierra detonados por lluvias. localizados en los siguientes municipios:

## SECTORES VIALES IDENTIFICADOS CON POTENCIALIDAD DE DESLIZAMIENTOS DE TIERRA, EN LOS CUALES GENERAN ALERTAS

DEPARTAMENTO	SECTOR VIAL
CASANARE	Aguazul – Yopal Bogotá - Yopal CumaraI - Barranca de Upía El Secreto - Aguaclara Yopal - Paz de Ariporo
CAUCA	Mocoa - San Juan de Villalobos Munchique - Popayán Popayán - El Rosario Puerto Bello - San José del Fragua Timbío - El Tablón
CHOCÓ	Las Animas – Mumbú Granda – Chocó – San Carlos
CUNDINAMARCA	Bogotá (El Portal) – Villavicencio Bogotá - Girardot Bogotá – La Mesa Caparrapí - La Aguada CumaraI - Barranca de Upía Dindal - Caparrapí El Korán - Guaduas Girardot - Silvania - Bogotá (Bosa) Honda – Villeta Machetá - Guateque San Rafael - El Paso Villeta - Bogotá Yacopí - La Palma
META	Bogotá (El Portal) - Villavicencio CumaraI - Barranca de Upía Paso Antiguo por el Río Guayuriba PipiraI - Villavicencio Puente Guatiquía - Los Caballos Ye de Granada - Paso por el Puente sobre el Río Ocoa

# ALERTAS POR AMENAZAS DE DESLIZAMIENTO

**ALERTA ROJA:**

Amenaza alta a muy alta por deslizamientos de tierra detonados por lluvias. localizados en los siguientes municipios:

**ALERTA NARANJA:**

Amenaza moderada por deslizamientos de tierra detonados por lluvias. localizados en los siguientes municipios:

## SECTORES VIALES IDENTIFICADOS CON POTENCIALIDAD DE DESLIZAMIENTOS DE TIERRA, EN LOS CUALES GENERAN ALERTAS

DEPARTAMENTO	SECTOR VIAL
HUILA	Altamira - Gabinete Neiva - Balsillas
NORTE DE SANTANDER	SECTOR_VIA Alto El Pozo - Sardinata Cuestaboba - Pamplona Ocaña - Alto del Pozo Pamplona - Cúcuta San Cayetano - Cornejo Sardinata - El Zulia
PUTUMAYO	Mocoa - San Juan de Villalobos
QUINDIO	Armenia - La Línea Armenia-Pereira Calarcá - La Cabaña
RISARALDA	Armenia-Pereira
SANTANDER	Bucaramanga – El Playón Puente Nacional - San Gil Bucaramanga - Cucuta
TOLIMA	Armenia - La Línea Fresno - Honda Girardot - Silvania - Bogotá (Bosa) Ibagué - Mariquita La Línea - Cajamarca Puente La Libertad - Fresno San Rafael - El Paso

# ALERTAS POR AMENAZAS DE INCENDIOS DE LA COBERTURA VEGETAL

**ALERTA ROJA:**

Amenaza Alta o muy alta de ocurrencia de incendios de la cobertura vegetal en zonas de bosques, cultivos y pastos, localizados en los siguientes municipios y sectores aledaños:

**ALERTA NARANJA:**

Amenaza moderada de ocurrencia de incendios de la cobertura vegetal en zonas de bosques, cultivos y pastos, localizados en los siguientes municipios y sectores aledaños:

REGIÓN PACÍFICO	SITIOS PARA LOS CUALES SE GENERA LA ALERTA	ALERTA NARANJA
NARIÑO: Tumaco.		



# ALERTAS METEOMARINA

## MAR CARIBE

### ALERTA AMARILLA

#### **POR PLEAMAR**

Hasta el próximo 31 de octubre del presente año se espera sobre sectores aledaños al archipiélago de San Andrés y Providencia una de las pleamares más significativas del mes, asociada con la marea astronómica. Por lo anterior se sugiere a los habitantes costeros estar atentos a la evolución del fenómeno.

#### **POR TIEMPO LLUVIOSO**

El día de hoy se prevén condiciones lluviosas con posibilidad de tormentas eléctricas y rachas de viento en el occidente del Caribe colombiano y litoral central, incluido el archipiélago de San Andrés, Providencia y Santa Catalina. Por lo anterior se sugiere a pescadores y usuarios de embarcaciones pequeñas consultar con las Capitanías de puerto.

## OCÉANO PACÍFICO

### ALERTA AMARILLA

#### **POR PLEAMAR**

Hasta el 30 de octubre se espera una de las pleamares más significativas del mes, asociada con la marea astronómica en litoral Pacífico colombiano. Por lo anterior se sugiere a los habitantes costeros estar atentos a la evolución del fenómeno.

°C: grados Celsius

m: metros

mm: milímetros

msnm: metros sobre nivel del mar

Km/h: kilómetros por hora

HLC: hora local colombiana

**GOES:** Geostationary Operational Environmental Satellites (Satélite Geoestacionario Operacional Ambiental).

**GOES-16** es el designado GOES-Este, localizado en 75° W sobre el ecuador geográfico.

**PNN:** Parque Nacional Natural

**SFF:** Santuario de Fauna y Flora



**ALERTA ROJA. PARA TOMAR ACCIÓN** Advierte al Sistema Nacional de Gestión del Riesgo de Desastres sobre el peligro de un fenómeno y sus efectos adversos sobre la población. Se emite una alerta sólo cuando la identificación de un evento extraordinario indique la amenaza inminente y cuando la gravedad del fenómeno requiera atención prioritaria de los comités departamentales y locales.



**ALERTA NARANJA. PARA PREPARARSE** Indica la amenaza de un fenómeno. No implica riesgo inmediato por lo que es catalogado como un mensaje para informarse y prepararse. El aviso implica vigilancia continua ya que las condiciones son propicias para el desarrollo de un suceso natural.



**ALERTA AMARILLA. PARA INFORMARSE** Se emite cuando las condiciones hidrometeorológicas son favorables para la ocurrencia de un fenómeno natural y pueden aumentar el riesgo según los pronósticos. Por sus características, este nivel está encaminado a informar.

**CONDICIONES NORMALES** Indica que no existe ninguna clase de alerta para la región o zona mencionada.

YOLANDA GONZÁLEZ | Director General

MERY FERNÁNDEZ | Jefe Oficina del Servicio de Pronósticos y Alertas

**Profesionales de Turno:**

Alexander Villamizar, Sebastián Barrios, Sonia Bermúdez, Leidy Rodríguez, Mauricio Torres y Alberto Pardo.

<http://www.ideam.gov.co>

Correos electrónicos: [servicio@ideam.gov.co](mailto:servicio@ideam.gov.co), [alertas@ideam.gov.co](mailto:alertas@ideam.gov.co)

Calle 25D # 96B – 70. Piso 3. Bogotá. D.C., Colombia.

Teléfono: 3075625 Ext. 1334–1336.

**Síguenos en:**

