

# INFORME TÉCNICO DIARIO Nº 295

El IDEAM comunica al Sistema Nacional de Gestión del Riesgo (SNGR) y al Sistema Nacional Ambiental (SINA).

Bogotá D. C. lunes 22 de octubre de 2018.

Hora de actualización:  
12:30 p.m.



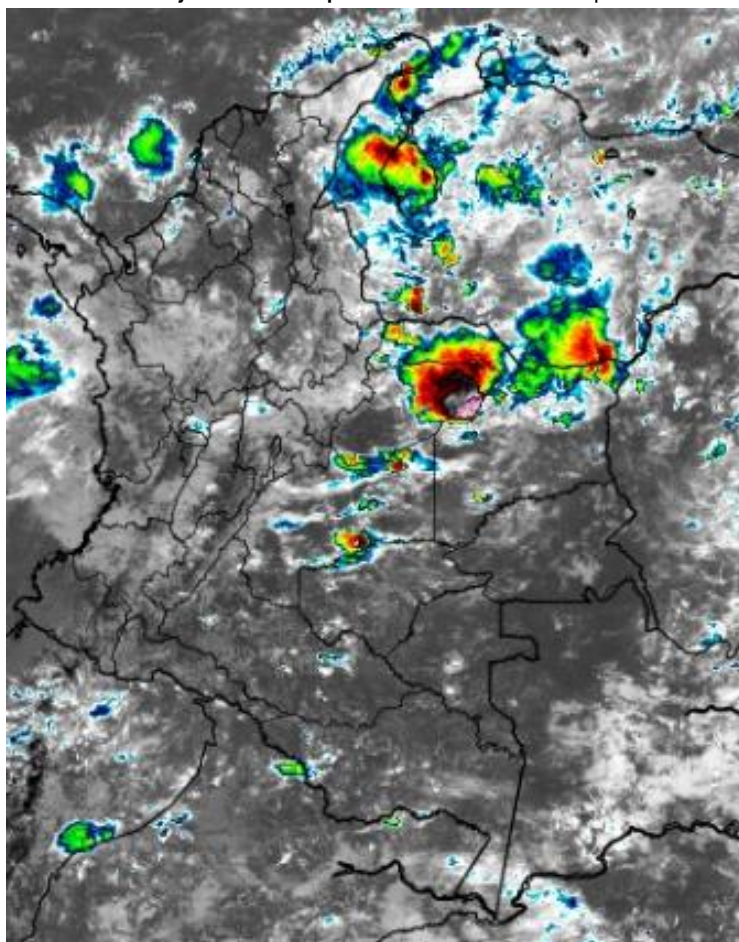
## CONDICIONES HIDROMETEOROLÓGICAS ACTUALES

En las últimas 24 horas se observó una ligera disminución de las lluvias a nivel nacional, excepto en áreas localizadas en las regiones Caribe, Pacífica, Orinoquia y oriente de la Amazonia donde se reportaron las precipitaciones de mayor consideración.

El pronóstico anticipa lluvias en amplios sectores del país para los siguientes días, como consecuencia del ingreso de una nueva onda tropical que viene aproximándose desde el oriente del continente con importante desarrollo convectivo.

## IMAGEN SATELITAL

Canal Infrarrojo - GOES16 | 22 de octubre de 2018 | 11:00 a. m.



Consulte todos los días el pronóstico del tiempo y las alertas hidrometeorológicas vigentes del IDEAM, en un formato de calidad. Alrededor de las 7:30 a. m. está a disposición del público en [www.ideam.gov.co](http://www.ideam.gov.co).

Se puede ver también en dispositivos móviles **AQUÍ**





# LO MÁS DESTACADO

## LLUVIAS REGISTRADAS EN LAS ÚLTIMAS 24 HORAS

- Las precipitaciones disminuyeron ligeramente en las últimas 24 horas, las más significativas se presentaron en los departamentos de Magdalena, Cesar, Santander, Cauca y Meta. El mayor volumen de precipitación se registró en el municipio de **Santa Marta (Magdalena), con 164.0 mm.**

### ALERTA ROJA

- Probabilidad de crecientes súbitas en los ríos que descienden del sur occidente de la sierra nevada de Santa Marta, ríos de la región del Catatumbo (Norte de Santander), y cuenca de los ríos Lebrija y Opón (Santander)
- Por alta probabilidad de deslizamientos de tierra detonados por lluvias en sectores inestables o de ladera localizados en algunos municipios de los departamentos de Cundinamarca, Quindío, Norte de Santander, Santander, Cauca, Choco, Bolívar, Cesar, Magdalena y Casanare.

### ALERTA NARANJA

- Probabilidad de crecientes súbitas y/o niveles altos en diferentes corrientes de los siguientes departamentos: Antioquia, Arauca, Atlántico, Bolívar, Boyacá, Caldas, Casanare, Cesar, Chocó, Cundinamarca, La Guajira, Magdalena, Meta, Norte de Santander, Quindío, Risaralda, Santander y Valle del Cauca.
- Por moderada probabilidad de deslizamientos de tierra detonados por lluvias en sectores inestables o de ladera localizados en los departamentos de Cesar, Magdalena, La Guajira, Arauca, Casanare, Antioquia, Boyacá, Caldas, Cundinamarca, Huila, Norte de Santander, Santander, Tolima, Cauca, Choco, Nariño y Valle del Cauca.
- Por moderada posibilidad de incendios de la cobertura vegetal en zonas de bosques, cultivos y pastos ubicados en algunos municipios del departamento del Valle del Cauca.

### ALERTA AMARILLA

- Probabilidad de crecientes súbitas y/o niveles altos en diferentes corrientes de los siguientes departamentos: Antioquia, Córdoba, Chocó, Sucre, Bolívar, Cundinamarca, Huila, Valle del Cauca, Cauca, Meta y Vichada.
- Por baja probabilidad de deslizamientos de tierra detonados por lluvias en sectores inestables o de alta pendiente, localizados en las regiones Caribe, Andina, Pacífica, Orinoquía y Amazonia.
- Por tiempo lluvioso en el mar Caribe.

# PRONÓSTICO CONDICIONES METEOROLÓGICAS ESPECIALES

## ÁREA DEL VOLCÁN GALERAS

Cielo parcialmente nublado con predominio de condiciones secas.

El SERVICIO GEOLÓGICO COLOMBIANO reporta en nivel AMARILLO (III): CAMBIOS EN EL COMPORTAMIENTO DE LA ACTIVIDAD VOLCÁNICA. Lat: 155 Lon: -77.37

ELEVACIÓN (pies)	DIRECCIÓN	VELOCIDAD	
		NUDOS	Km/h
10,000	OESTE-NOROESTE	0 - 5	0 - 9
18,000	OESTE-NOROESTE	10 - 15	18 - 27
24,000	NOROESTE	5 - 10	9 - 18
30,000	NORESTE	15 - 20	27 - 37

## ÁREA DEL VOLCÁN NEVADO DEL HUILA

Cielo mayormente cubierto con precipitaciones ligeras hacia finales de la tarde y por la noche.

El SERVICIO GEOLÓGICO COLOMBIANO reporta en nivel AMARILLO (III): CAMBIOS EN EL COMPORTAMIENTO DE LA ACTIVIDAD VOLCÁNICA. Lat: 4.92 Lon: -76.05

ELEVACIÓN (pies)	DIRECCIÓN	VELOCIDAD	
		NUDOS	Km/h
10,000	OESTE-NOROESTE	5 - 10	9 - 18
18,000	OESTE-NOROESTE	5 - 10	9 - 18
24,000	NOROESTE	10 - 15	18 - 27
30,000	NORESTE	10 - 15	18 - 27

## ÁREA DEL VOLCÁN CERRO MACHÍN

Cielo mayormente nublado con lluvias a finales de la tarde y durante algunas horas de la noche.

El SERVICIO GEOLÓGICO COLOMBIANO reporta en nivel AMARILLO (III): CAMBIOS EN EL COMPORTAMIENTO DE LA ACTIVIDAD VOLCÁNICA. Lat: 4.89 Lon: -75.62

ELEVACIÓN (pies)	DIRECCIÓN	VELOCIDAD	
		NUDOS	Km/h
10,000	OESTE	5 - 10	9 - 18
18,000	OESTE	5 - 10	9 - 18
24,000	OESTE-NOROESTE	10 - 15	18 - 27
30,000	NORTE-NORESTE	0 - 5	0 - 9

## ÁREA DEL VOLCÁN NEVADO DEL RUIZ

En el área persistirán las nubes densas con precipitaciones de variada intensidad al atardecer y durante la noche.

El SERVICIO GEOLÓGICO COLOMBIANO reporta en nivel AMARILLO (III): CAMBIOS EN EL COMPORTAMIENTO DE LA ACTIVIDAD VOLCÁNICA. Lat: 0.81 Lon: -77.93 Lat: 0.76 Lon: -77.95

ELEVACIÓN (pies)	DIRECCIÓN	VELOCIDAD	
		NUDOS	Km/h
10,000	OESTE	5 - 10	9 - 18
18,000	OESTE	5 - 10	9 - 18
24,000	OESTE	10 - 15	18 - 27
30,000	ESTE-NORESTE	5 - 10	9 - 18

## ÁREA DEL COMPLEJO VOLCÁNICO CHILES-CERRO NEGRO DE MAYASQUER

Cielo mayormente cubierto con lluvias ligeras de carácter intermitente.

El SERVICIO GEOLÓGICO COLOMBIANO reporta en nivel AMARILLO (III): CAMBIOS EN EL COMPORTAMIENTO DE LA ACTIVIDAD VOLCÁNICA. Lat: 0.81 Lon: -77.93 Lat: 0.76 Lon: -77.95

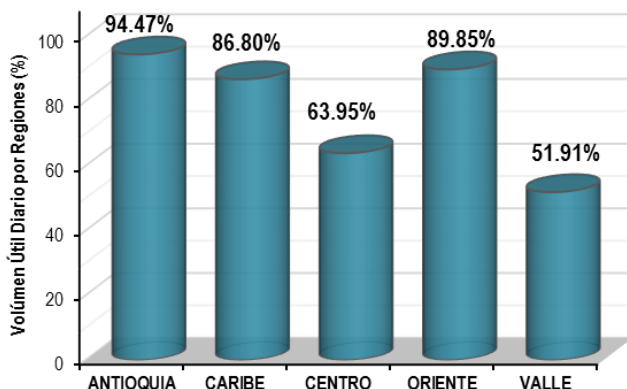
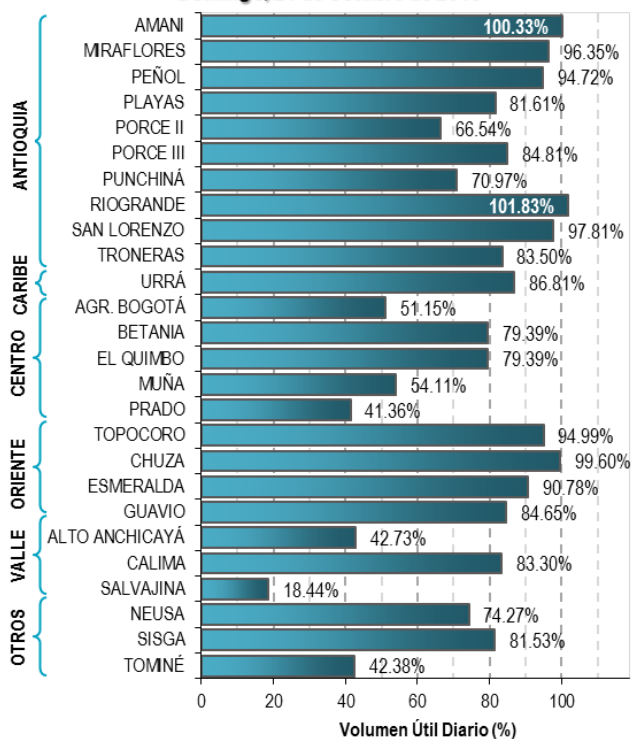
ELEVACIÓN (pies)	DIRECCIÓN	VELOCIDAD	
		NUDOS	Km/h
10,000	OESTE	0 - 5	0 - 9
18,000	OESTE-NOROESTE	5 - 10	9 - 18
24,000	NOROESTE	0 - 5	0 - 9
30,000	ESTE-NORESTE	15 - 20	27 - 37

# ESTADO DE LOS EMBALSES

A continuación se relaciona el volumen útil diario de los principales embalses del país (expresado en porcentaje), de acuerdo con la información correspondiente al día 11 de octubre de 2018, reportada por XM S.A. E.S.P en la siguiente dirección electrónica: <http://ido.xm.com.co/ido/SitePages/hidrologia.aspx?q=reservas>

## VOLUMEN ÚTIL DIARIO EN LOS PRINCIPALES EMBALSES DEL PAÍS

Domingo, 21 de octubre de 2018



Para estar informado diariamente de lo que pasa con el **pronóstico del tiempo y las alertas.**

Síguenos en Twitter  
**@IDEAMColombia**



## PRECIPITACIONES

A continuación se relacionan los municipios donde en las últimas 24 horas se registraron precipitaciones iguales o superiores a 40.0 mm.

Se aclara que las precipitaciones indicadas en los municipios. realmente corresponden a aquellos puntos en los cuales el IDEAM tiene estaciones de monitoreo. pero no necesariamente quiere decir que el dato corresponda a las lluvias que se presentaron directamente sobre el área urbana en donde se concentra la mayor población. En ocasiones la estación sobre la cual se destaca el mayor valor de precipitación. a pesar de pertenecer al municipio. puede quedar alejada del centro poblado principal.

DEPARTAMENTO	MUNICIPIO
<b>ANTIOQUIA</b>	Girardo (45.0).
<b>ATLÁNTICO</b>	Barranquilla (54.3), B/quilla (Soledad) (47.0).
<b>BOLÍVAR</b>	San Estanislao (67.0), María La Baja (53.9).
<b>CASANARE</b>	Aguazul (48.6).
<b>CAUCA</b>	Popayán (49.0), López de Micay (48.0), La Vega (45.6), Sotara (44.5).
<b>CESAR</b>	Bosconia (89.0), Chimichagua (68.0), El Paso (65.0), Agustín Codazzi (54.0), Curumani (45.0).
<b>CUNDINAMARCA</b>	Supatá (50).
<b>MAGDALENA</b>	<b>Santa Marta (164.0)</b> , Aracataca (77.0), Fundación (72.0), Fundación (49.0), Fundación (49.0), Salamina (48.9), Santa Marta (47.0), Ciénaga (46.2), Pivijay (45.0), Santa Ana (40.0), Fundación (40.0).
<b>META</b>	Vistahermosa (68.0), El Dorado (60.0), Villavicencio (46.0).
<b>NORTE DE SANTANDER</b>	Cúcuta (98.0).
<b>SANTANDER</b>	Puerto Parra (59.4), Valle De San José (45.2), El Carmen (44.5).
<b>SUCRE</b>	Sincelejo (50.6).

Para estar informado diariamente de lo que pasa con el **pronóstico del tiempo y las alertas.**

Síguenos en Twitter  
**@IDEAMColombia**



## TEMPERATURAS MÁXIMAS

A continuación se relacionan los municipios donde en las últimas 24 horas se registraron temperaturas iguales o superiores a 34.0°C.

Se aclara que las temperaturas indicadas en los municipios, realmente corresponden a aquellos puntos en los cuales el IDEAM tiene estaciones de monitoreo, pero no necesariamente quiere decir que el dato corresponda a las temperaturas que se presentaron directamente sobre el casco urbano en donde se concentra la mayor población. En ocasiones la estación sobre la cual se destaca el mayor valor de temperatura, a pesar de pertenecer al municipio, puede quedar alejada del centro poblado principal.

DEPARTAMENTO	MUNICIPIO
<b>CAQUETÁ</b>	Solano (34.2).
<b>CESAR</b>	<b>Bosconia (35.4).</b>
<b>LA GUAJIRA</b>	Riohacha (Est. 12 Km al sur) (34.2).
<b>META</b>	Puerto López (34.2).

# PRONÓSTICO METEOROLÓGICO

Lunes 22 y martes 23 de octubre de 2018



REGIÓN	PRONÓSTICO
<b>SABANA DE BOGOTÁ</b>	<p><b>LUNES.</b> Para la tarde aumento de la nubosidad con probabilidad de lluvias en diferentes sectores, las de mayor consideración en el oriente, sur y occidente del área. En horas de la noche se prevé cielo mayormente cubierto con precipitaciones entre ligeras y moderadas en el centro-oriente, sur y occidente de la ciudad.</p> <p><b>MARTES.</b> Para la tarde se prevén condiciones nubosas con precipitaciones en diferentes sectores de la capital, las precipitaciones más fuertes al sur del área. En la noche se espera cielo cubierto con lluvias de variada intensidad las de mayor consideración en el oriente y sur de la ciudad.</p>
<b>CARIBE</b>	<p><b>LUNES.</b> Durante la tarde se estima cielo mayormente cubierto con precipitaciones y probabilidad de actividad eléctrica en varios sectores de La Guajira, Cesar, norte de Magdalena, centro y norte de Bolívar, Sucre, suroccidente de Córdoba y Urabá. En la noche se pronostica cielo mayormente nublado con lluvias en el centro y sur de La Guajira; norte de Cesar y Magdalena; centro y norte de Bolívar, Sucre, Córdoba y sur del Urabá.</p> <p><b>MARTES.</b> Durante la jornada se estiman condiciones nubosas en la región con lluvias especialmente en horas de la tarde y noche en áreas del Urabá, Córdoba, norte de Sucre, sur de Atlántico, centro y sur de Bolívar, Cesar, norte de Magdalena y centro y sur de La Guajira. No se descarta actividad eléctrica.</p>
<b>ARCHIPIÉLAGO DE SAN ANDRÉS. PROVIDENCIA Y SANTA CATALINA</b>	<p><b>LUNES.</b> Para la tarde cielo parcialmente cubierto con predominio de tiempo seco. En la noche se espera nubosidad variable con predominio de condiciones secas.</p> <p><b>MARTES.</b> En el archipiélago se estima nubosidad variada durante la jornada con precipitaciones temprano en la mañana, a mediados de la tarde y por la noche.</p>
<b>MAR CARIBE</b>	<p><b>LUNES.</b> Gran parte del Caribe colombiano con predominio de condiciones secas, salvo en sectores aledaños a la costa donde se estiman precipitaciones a diferentes horas, las de mayor intensidad después del mediodía y durante la noche con posibilidad de descargas eléctricas.</p> <p><b>MARTES.</b> En la mayor parte de la zona marítima colombiana persistirán las condiciones secas, posibilidad de lluvias y tormentas eléctricas en amplios sectores del centro y oriente del área nacional.</p>
<b>ANDINA</b>	<p><b>LUNES.</b> Para la tarde cielo mayormente cubierto y probabilidad de precipitaciones en Antioquia, Norte de Santander, Santander, Caldas, Risaralda, Quindío, norte y sur de Cundinamarca, oriente y nororiente de Boyacá y oriente de Valle del Cauca. Probabilidad de descargas eléctricas. En la noche cielo mayormente nublado con precipitaciones en sectores del norte y suroccidente de Antioquia; sur de Norte de Santander; oriente y sur de Santander; Caldas, occidente de Risarald; norte oriente y sur de Cundinamarca; centro y oriente de Boyacá; occidente de Tolima; nororiente de Valle del Cauca: sur de Huila; Cauca y Nariño. No se descarta actividad eléctrica.</p> <p><b>MARTES.</b> Se prevé una jornada lluviosa en amplios sectores de la región, las precipitaciones más intensas acompañadas de descargas eléctricas se prevén en áreas de Antioquia, Caldas, Risarlada, Quindío, Norte de Santander, oriente de Santander, norte del Tolima y áreas de montaña de Valle del Cauca, Cauca y Nariño por la tarde y noche.</p>

Planeando tu día?  
Descarga YA y conoce...



Consúltalo a diario y únete a la Cultura del Pronóstico del IDEAM

Disponible para  



# PRONÓSTICO METEOROLÓGICO

Lunes 22 y martes 23 de octubre de 2018



REGIÓN	PRONÓSTICO
INSULAR PACÍFICO	<p><b>LUNES.</b> En Gorgona se estiman precipitaciones intermitentes a diferentes horas de la mañana y noche. Para Malpelo se prevé tiempo seco con cielo mayormente nublado.</p> <p><b>MARTES.</b> En Malpelo y Gorgona se pronostican condiciones nubosas con lluvias de variada intensidad durante la jornada. Posibles descargas eléctricas.</p>
PACÍFICO	<p><b>LUNES.</b> Para la mañana se prevé cielo mayormente cubierto con lluvias ligeras y dispersas en sectores del centro y norte de Chocó y suroccidente de Cauca, en el resto de la región prevalecerán las condiciones secas. Durante la tarde se estima cielo mayormente cubierto con precipitaciones en algunas zonas de Chocó, Valle Del Cauca, Cauca y noroccidente de Nariño. Probabilidad de tormentas eléctricas.</p> <p>En horas de la noche persistirán las condiciones nubosas con precipitaciones significativas en el centro y norte de Chocó y en algunos sectores de Valle del Cauca y Cauca. No se descarta actividad eléctrica.</p> <p><b>MARTES.</b> A lo largo de la jornada se estiman nubes densas en la región con lluvias y descargas eléctricas en amplios sectores de Chocó, Valle del Cauca y Cauca, particularmente a mediados de la tarde y durante la noche. Lloviznas en el centro y noroccidente de Nariño.</p>
OCÉANO PACÍFICO	<p><b>LUNES.</b> En la mayor parte del área oceánica son estimadas condiciones nubosas durante la jornada con precipitaciones entre ligeras y moderadas y posibilidad de tormentas eléctricas, salvo en el sur y suroccidente donde persistirá el tiempo seco.</p> <p><b>MARTES.</b> Cielo entre parcial y mayormente cubierto durante la jornada con lluvias de variada intensidad en sectores particularmente del centro y norte del área oceánica colombiana. Probabilidad de actividad eléctrica.</p>
ORINOQUIA	<p><b>LUNES..</b> Durante la mañana se estima cielo mayormente cubierto con lluvias de variada intensidad en sectores de Arauca, Vichada y oriente de Meta, en el resto de la región predominio de tiempo seco.</p> <p>En horas de la tarde cielo mayormente nublado con precipitaciones en varios sectores de Arauca, norte y occidente de Casanare, Meta y Vichada. Probabilidad de descargas eléctricas.</p> <p>Para la noche prevalecerán las condiciones nubosas en la región con precipitaciones significativas en Arauca, occidente de Casanare, occidente y suroccidente de Meta y oriente de Vichada. Posibilidad de actividad eléctrica.</p> <p><b>MARTES.</b> Durante la jornada se espera cielo mayormente nublado con lluvias de variada intensidad en la madrugada, tarde y noche en sectores de Arauca, Vichada y Meta. Precipitaciones de menor intensidad en Casanare. Posibilidad de actividad eléctrica.</p>
AMAZONIA	<p><b>LUNES.</b> En horas de la mañana cielo parcialmente cubierto con predominio de tiempo seco, excepto en áreas localizadas en Guainía y suroriente de Amazonas donde se estiman algunas precipitaciones.</p> <p>En el transcurso de la tarde se prevé cielo mayormente cubierto con lluvias en áreas de Guainía, Caquetá, noroccidente de Guaviare, Vaupés y Amazonas. Probabilidad de actividad eléctrica.</p> <p>Durante la noche se estima cielo mayormente cubierto con precipitaciones fuertes en sectores de Putumayo; Caquetá; norte, noroccidente y nororiente de Guainía, Vaupés y Amazonas. No se descarta actividad eléctrica.</p> <p><b>MARTES.</b> Durante la mañana, cielo parcialmente nublado con lloviznas intermitentes en sectores de Caquetá y Putumayo. Lluvias moderadas en Amazonas y Guainía. En la noche posibilidad de precipitaciones en Caquetá, Putumayo, Amazonas y Guainía. Lloviznas o lluvias ligeras para el resto del área.</p>

Planeando tu día?  
Descarga YA y conoce...



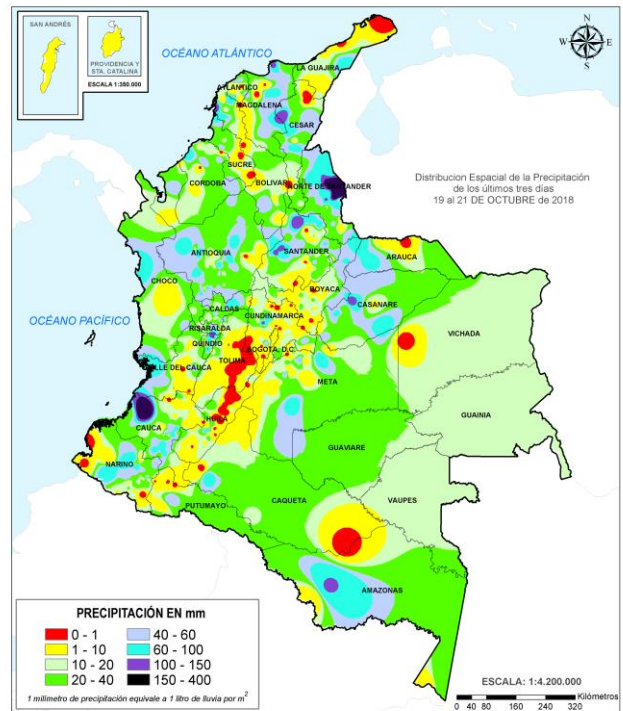
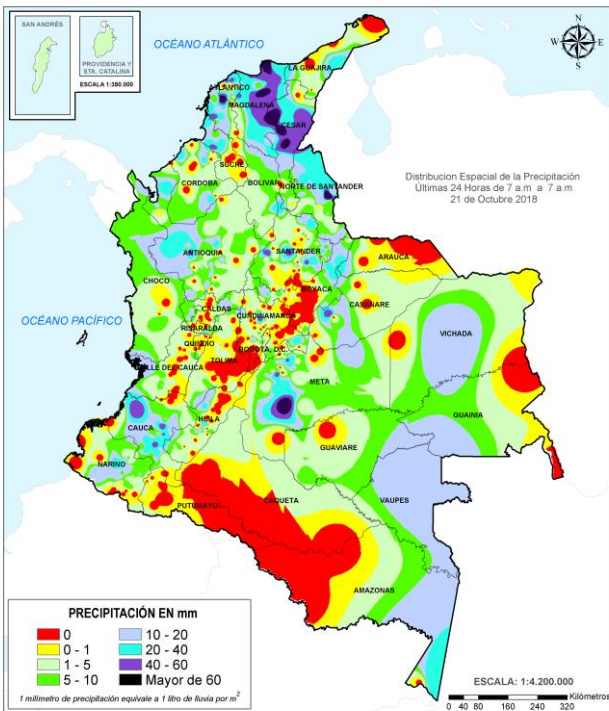
Consúltalo a diario y únete a  
la Cultura del Pronóstico del IDEAM

Disponible para  

# MAPAS DE PRECIPITACIÓN

Precipitación diaria: desde las 7:00 a. m. del domingo 21 hasta las 7:00 a. m. del lunes 22 de octubre de 2018.

Precipitación últimos 3 días: desde las 7:00 a. m. del viernes 19 hasta las 7:00 a. m. del lunes 22 de octubre de 2018.



## ALERTAS VIGENTES E INFORMACIÓN ADICIONAL

Para mayor información sobre el pronóstico del estado del tiempo, informes técnicos diarios, comunicados especiales, mapas diarios de temperaturas máximas y mínimas e información diaria de precipitación se sugiere consultar los siguientes enlaces:

- [MAPA DIARIO DE TEMPERATURA MÁXIMA](#)
- [MAPA DIARIO DE TEMPERATURA MÍNIMA](#)



# ALERTAS POR NIVELES DE LOS RÍOS

## REGIÓN ANDINA

### SITIOS PARA LOS CUALES SE GENERA LA ALERTA

**ALERTA ROJA**

#### PROBABILIDAD DE CRECIENTES SÚBITAS EN LOS RÍOS DEL SUR DEL CATATUMBO.

Se mantiene esta alerta dados los incrementos en los niveles del río Pamplonita en la ciudad de Cúcuta, y el río Sardinata en el Municipio de Tibú, por lo que no se descarta que esta condición hidrológica se refleje en los demás ríos de la cuenca baja como el río Zulia. El IDEAM mantiene la recomendación a la población ribereña y a las autoridades locales, a continuar atentos al incremento de estos ríos y sus principales afluentes.

#### PROBABILIDAD DE CRECIENTES SÚBITAS EN LOS RÍOS DEL NORTE DEL CATATUMBO.

Se mantiene esta alerta dados en ascenso en el nivel del río Catatumbo en el municipio de el Tarra, por lo que no se descartan condiciones similares para los ríos Algodonal, Tarra, Socuavo, Presidente, Sardinata, y Tibú. El IDEAM recomienda a las autoridades de Gestión del Riesgo y a la población en general estar muy atentos al comportamiento en los niveles de estos ríos.

#### PROBABILIDAD DE CRECIENTES SÚBITAS EN LA CUENCA DEL RÍO LEBRIJA

Continúa en alerta el cauce principal del río Lebrija así como sus afluentes, dados los incrementos en los niveles del río Lebrija y afluentes como el río Suratá en la ciudad de Bucaramanga. Lo anterior como consecuencia de las lluvias persistentes en la zona. El IDEAM recomienda a las autoridades de Gestión del Riesgo y a la población en general estar muy atentos al comportamiento en los niveles de estos ríos. **Nota: se registró desbordamiento de la Quebrada la Españolita e incremento súbito del río Suratá.**

#### PROBABILIDAD DE CRECIENTES SÚBITAS EN LA CUENCA DEL RÍO OPÓN.

Se mantiene esta alerta debido a los incremento en el nivel de la Quebrada la Colorada, afluente al Río Opón en el municipio de Barrancabermeja, por lo que no se descartan incrementos similares en otros afluentes y en el cauce principal del río Opón, los cuales en los últimos días ha registrado continuas fluctuaciones en el rango de los niveles altos. El IDEAM recomienda a las autoridades de Gestión del Riesgo y a la población en general estar muy atentos al comportamiento en los niveles de estos ríos.

## REGIÓN CARIBE

### SITIOS PARA LOS CUALES SE GENERA LA ALERTA

**ALERTA ROJA**

#### CRECIENTES SÚBITAS EN LOS RÍOS QUE DESCIENDEN DE LA SIERRA NEVADA DE SANTA MARTA.

Se mantiene el nivel de esta alerta dadas las precipitaciones persistentes de las últimas horas lo cual puede generar incrementos en el nivel de los ríos Manzanares, Gaira, Minca, Riofrío, Fundación, Aracataca, Guachaca, Piedras, Palomino, Dibulla, Don Diego, Buritaca, Sevilla, Tucurínca (departamento Magdalena). El IDEAM recomienda a las autoridades de Gestión del Riesgo, así como a la comunidad en general asentada en las márgenes de estos ríos, estar atentos ante probables crecientes súbitas en estos ríos y sus afluentes, dado la saturación presente en las cuencas.

**Nota: Se registra incremento en los niveles del río Manzanares, Gaira, Sevilla, Fundación y Aracataca.**

#### CRECIENTES SÚBITAS EN EL RÍO ARIGUANÍ

Se emite esta alerta dados los incrementos en el nivel del río Ariguaní a la altura del municipio del mismo nombre, producto de las lluvias intensas que han persistido durante la noche y madrugada en la zona. El IDEAM recomienda a las autoridades de Gestión del Riesgo, así como a la comunidad en general asentada en las márgenes de estos ríos, estar atentos ante probables crecientes súbitas en estos ríos y sus afluentes, dado la saturación presente en las cuencas.

# ALERTAS POR NIVELES DE LOS RÍOS

## REGIÓN ANDINA

## SITIOS PARA LOS CUALES SE GENERA LA ALERTA

## ALERTA NARANJA

### PROBABILIDAD DE CRECIENTES SÚBITAS EN LOS RÍOS DE MONTAÑA Y DIFERENTES CORRIENTES DEL DEPARTAMENTO DE ANTIOQUIA (APORTANTES AL RÍO CAUCA).

Se mantiene la alerta por las lluvias antecedentes que han saturado los suelos de la cuenca de los ríos Tarazá, Arma, San Juan, Porce, San José, Tenche, El Bagre, Nechí y sus afluentes, entre otros ríos de montaña que drenan hacia el río Cauca, condición hidrológica que podría aumentar súbitamente el nivel de estos cauces ante el paso de una lluvia fuerte. El IDEAM recomienda a la población ribereña y a las autoridades de Gestión del Riesgo mantenerse atentos al aumento del nivel de estos ríos y sus afluentes.

### SE PREVÉN CRECIENTES SÚBITAS EN LOS RÍOS DEL EJE CAFETERO QUE DRENAN AL CAUCA.

Se mantiene esta alerta dadas las precipitaciones precedentes de intensidad ligera a moderada en sectores del Eje Cafetero, generando saturación en los suelos, que, ante eventos de lluvia generarían aumentos en los niveles de los ríos que drenan al río Cauca como el Arma (municipio de Aguadas, Caldas), Chinchiná (municipio de Palestina, Caldas), Risaralda (municipio de Belalcázar, Caldas), río Otún (municipio de Dos Quebradas y la ciudad de Pereira, Risaralda), río Mapa (municipio de Apia, Risaralda) y río La Vieja (municipio de Caicedonia). El IDEAM recomienda a los pobladores ribereños a estos cauces estar atentos a cualquier aumento del nivel ante la posibilidad de una creciente súbita.

### PROBABILIDAD DE CRECIENTES SÚBITAS EN LOS RÍOS DE MONTAÑA Y DIFERENTES CORRIENTES DEL DEPARTAMENTO DE ANTIOQUIA (APORTANTES AL RÍO MAGDALENA).

Se mantiene esta alerta por las lluvias registradas en los últimos días en amplios sectores del departamento de Antioquia, principalmente en las cuencas de los ríos San Bartolo, Nare, Cimitarra y sus afluentes (aportantes al río Magdalena). El IDEAM recomienda a la población ribereña y a las autoridades locales continuar atentos al comportamiento de los niveles de estos ríos y sus afluentes.

### NIVEL ALTO EN EL RÍO MAGDALENA ENTRE BARRANCABERMEJA Y EL BANCO.

Se mantiene esta alerta por niveles altos para el cauce principal del río Magdalena entre el sector Barrancabermeja y El Banco dado que los niveles reportan condición actual de ascenso especialmente aguas abajo de Puerto Wilches la cual se prevé se mantenga para el día de hoy como consecuencia de los incrementos que se han registrado durante los últimos días en aportantes como el Sumpaz, Bogotá, Negro, Lebrija, entre otros. El IDEAM mantiene la recomendación para que pobladores ribereños permanezcan atentos al comportamiento de los niveles se encuentran altos, aunque aún sin alcanzar cotas críticas. Especial atención en inmediaciones de Barrancabermeja, San Pablo, Puerto Wilches y El Banco.

### PROBABILIDAD DE CRECIENTES SÚBITAS EN LAS CUENCAS DE LOS RÍOS SUÁREZ Y FONCE.

Se mantiene el nivel de esta alerta en los ríos Suárez y Fonce, debido a las continuas variaciones de nivel que se registran actualmente, sumado a un pronóstico de persistencia de las lluvias en la zona. El IDEAM hace un llamado de atención especial tanto a pobladores como a autoridades locales y regionales de Gestión del Riesgo para que mantengan atento seguimiento al comportamiento de los niveles en estos ríos y sus afluentes.

# ALERTAS POR NIVELES DE LOS RÍOS

## REGIÓN ANDINA

## SITIOS PARA LOS CUALES SE GENERA LA ALERTA

## ALERTA NARANJA

### PROBABILIDAD DE CRECIENTES SÚBITAS EN LA CUENCA DEL RÍO CARARE.

Se mantiene esta alerta debido a que los altos niveles que se registran a la altura del municipio de Puerto Parra y las fluctuaciones constantes registradas en el resto de las estaciones sobre este cauce. Por lo anterior se recomienda a la población ribereña continuar atentos al aumento del nivel del río Carare y sus afluentes.

### PROBABILIDAD DE INCREMENTOS EN LA CUENCA DEL RÍO SOGAMOSO.

Se mantiene el nivel de alerta por niveles altos para el río Sogamoso. Aguas abajo del embalse de Topocoro el nivel mantiene las oscilaciones típicas por la operación del embalse. EL IDEAM recomienda a la población ribereña y a las autoridades locales continuar atentos al comportamiento de los niveles.

### CRECIENTES SÚBITAS EN LOS AFLUENTES AL RÍO CHICAMOCHA.

Se mantienen esta alerta debido a las lluvias registradas durante los últimos días y al pronóstico para la zona. El nivel de varias corrientes de la cuenca del Chicamocha se encuentran estables, tal y como se observa en el río Tuta (municipio de Tuta), río Pesca (municipio de Pesca), río Chicamocha (municipios de Sotaquirá, Nobsa, Tibasosa), río Nevado (Municipio de Boavita), se espera que esta condición hidrológica se refleje en los demás cauces superficiales aportantes a la cuenca del río Chicamocha. El IDEAM mantiene la recomendación a la población ribereña y a las autoridades locales para seguir atentos al incremento súbito del nivel del río Chicamocha y sus afluentes.

### PROBABILIDAD DE CRECIENTE SÚBITA EN LA CUENCA DE LOS RÍOS GUACHAL, AMAINE Y GUAVAS

Se mantiene la alerta dado el aumento significativo del nivel del río Guachal y sus afluentes como Bolo, Fraile y Parraga, de igual forma el río Amaine y sus aportantes como el río Cerrito, y la cuenca del río Guavas en el municipio de Ginebra en días anteriores. Importante resaltar que preve lluvias de variada intensidad en amplios sectores del Valle del Cauca, las cuales aumentan la probabilidad de ocurrencia de un aumento súbito del caudal de estos cauces. Por lo anterior el IDEAM recomienda a la población ribereña y a las autoridades locales continuar atentos al incremento del nivel de los ríos Guachal, Amaine y sus afluentes.

### PROBABILIDAD DE INCREMENTOS SÚBITOS EN LAS CUENCAS DE LOS RÍOS NEGRO Y SECO (CUNDINAMARCA).

Se mantiene el nivel de esta alerta dadas las lluvias registradas en la zona, por lo que se incrementos súbitos en los niveles de los ríos Negro, Seco y sus afluentes. El IDEAM recomienda a las autoridades de Gestión del Riesgo locales y regionales, así como a la comunidad asentada cerca a los cauces, estar atentos al seguimiento y comportamiento tanto del cauce principal como de sus aportantes.

### PROBABILIDAD DE CRECIENTE SÚBITA EN LOS RÍOS GUARINÓ, LA MIEL, SAMANÁ (ORIENTE DEL DEPARTAMENTO DE CALDAS).

Se mantienen esta alerta debido al pronóstico meteorológico para esta zona y dada las condiciones de lluvias antecedentes y pronosticadas, los ríos Guarinó, La Miel, Samaná, entre otros ríos que drenan al río Magdalena podrían incrementar sus niveles significativamente. El IDEAM recomienda a la población ribereña y a las autoridades locales estar muy atentos al aumento del nivel de estos cauces.

# ALERTAS POR NIVELES DE LOS RÍOS

## REGIÓN CARIBE

### SITIOS PARA LOS CUALES SE GENERA LA ALERTA

**ALERTA  
 NARANJA**

#### **NIVEL ALTO DEL RÍO CAUCA EN LA CUENCA BAJA.**

Se mantiene esta alerta por niveles altos que se presentan para el cauce principal del río Cauca, especialmente en sectores del municipio de Guaranda en Sucre. El IDEAM mantiene la recomendación para que la población ribereña permanezca atenta al nivel dado que los valores han persistido altos en este sector.

#### **PROBABILIDAD DE CRECIENTES SÚBITAS EN LA CUENCA DEL RÍO CESAR.**

Se mantiene esta alerta dado que se prevén crecientes súbitas en los niveles del río Cesar a la altura del municipio San Juan del Cesar y Valledupar, así como sus afluentes Guatapurí y Garupal, producto de las lluvias de variada intensidad registradas en la cuenca aportante. El IDEAM recomienda a la población ribereña y a las autoridades de Gestión del Riesgo continuar atentos ante posibles afectaciones por crecientes súbitas en la cuenca del río Cesar, especial atención a los ríos afluentes Garupal, Guatapurí, y Badillo entre otros.

#### **PROBABILIDAD DE CRECIENTES SÚBITAS EN LAS CUENCAS DE LOS RÍOS ANCHO, TAPIAS, CAMARONES, RANCHERÍA Y OTROS DIRECTOS AL MAR CARIBE EN LA GUAJIRA.**

Se mantiene esta alerta, debido a las lluvias que se registran y pronostican sobre la región norte de la Sierra Nevada de Santa Marta y sobre todo el departamento de la Guajira, lo cual se prevé tenga incidencia en los niveles de los ríos: Palomino, Riofrío, Ancho, Tapias, Camarones, Ranchería, Carraipía y otros directos al Caribe en los departamentos del Magdalena y la Guajira, especialmente en los municipios de Fonseca, Riohacha, Dibulla y Carraipía. El IDEAM recomienda a la ciudadanía ribereña y a las autoridades locales estar atentos a los niveles de estos ríos y sus afluentes.

#### **PROBABILIDAD DE INCREMENTOS SÚBITOS EN QUEBRADAS Y ARROYOS DE LOS DEPARTAMENTOS DE ATLÁNTICO Y BOLÍVAR.**

Se mantiene esta alerta debido a las lluvias actuales y pronosticadas sobre la zona. El IDEAM recomienda a la población en general de los centros poblados en los departamentos de Atlántico y Bolívar mantener atento seguimiento al nivel de las quebradas y de los arroyos, destacándose los que atraviesan las ciudades de Cartagena y Barranquilla para que se tomen las medidas preventivas necesarias ante los impactos que puedan ocasionar dichos incrementos.

## REGIÓN PACÍFICO

### SITIOS PARA LOS CUALES SE GENERA LA ALERTA

**ALERTA  
 NARANJA**

#### **SE PREVÉN CRECIENTES SÚBITAS EN LOS RÍOS BAUDÓ Y DIRECTOS AL OCÉANO PACÍFICO.**

Se mantiene esta alerta en el río Baudó y sus afluentes, dadas las lluvias de variada intensidad que se registraron en amplios sectores del occidente del Chocó en donde los acumulados de varios días son muestra de la saturación actual de estas cuencas, en donde podrían presentarse aumento en los niveles de río Baudó, Jella y Chocolatal (Bahía Solano), entre otros directos al Océano Pacífico. El IDEAM recomienda a las autoridades de Gestión de Riesgo y a la población ribereña mantener atento seguimiento al comportamiento de los niveles de estos ríos.

# ALERTAS POR NIVELES DE LOS RÍOS

REGIÓN CARIBE	SITIOS PARA LOS CUALES SE GENERA LA ALERTA	ALERTA NARANJA
---------------	--------------------------------------------	----------------

## **NIVEL ALTO DEL RÍO CAUCA EN LA CUENCA BAJA.**

Se mantiene esta alerta por niveles altos que se presentan para el cauce principal del río Cauca, especialmente en sectores del municipio de Guaranda en Sucre. El IDEAM mantiene la recomendación para que la población ribereña permanezca atenta al nivel dado que los valores han persistido altos en este sector.

## **PROBABILIDAD DE CRECIENTES SÚBITAS EN LA CUENCA DEL RÍO CESAR.**

Se mantiene esta alerta dado que se prevén crecientes súbitas en los niveles del río Cesar a la altura del municipio San Juan del Cesar y Valledupar, así como sus afluentes Guatapurí y Garupal, producto de las lluvias de variada intensidad registradas en la cuenca aportante. El IDEAM recomienda a la población ribereña y a las autoridades de Gestión del Riesgo continuar atentos ante posibles afectaciones por crecientes súbitas en la cuenca del río Cesar, especial atención a los ríos afluentes Garupal, Guatapurí, y Badillo entre otros.

## **PROBABILIDAD DE CRECIENTES SÚBITAS EN LAS CUENCAS DE LOS RÍOS ANCHO, TAPIAS, CAMARONES, RANCHERÍA Y OTROS DIRECTOS AL MAR CARIBE EN LA GUAJIRA.**

Se mantiene esta alerta, debido a las lluvias que se registran y pronostican sobre la región norte de la Sierra Nevada de Santa Marta y sobre todo el departamento de la Guajira, lo cual se prevé tenga incidencia en los niveles de los ríos: Palomino, Riofrio, Ancho, Tapias, Camarones, Ranchería, Carraipía y otros directos al Caribe en los departamentos del Magdalena y la Guajira, especialmente en los municipios de Fonseca, Riohacha, Dibulla y Carraipía. El IDEAM recomienda a la ciudadanía ribereña y a las autoridades locales estar atentos a los niveles de estos ríos y sus afluentes.

## **PROBABILIDAD DE INCREMENTOS SÚBITOS EN QUEBRADAS Y ARROYOS DE LOS DEPARTAMENTOS DE ATLÁNTICO Y BOLÍVAR.**

Se mantiene esta alerta debido a las lluvias actuales y pronosticadas sobre la zona. El IDEAM recomienda a la población en general de los centros poblados en los departamentos de Atlántico y Bolívar mantener atento seguimiento al nivel de las quebradas y de los arroyos, destacándose los que atraviesan las ciudades de Cartagena y Barranquilla para que se tomen las medidas preventivas necesarias ante los impactos que puedan ocasionar dichos incrementos.

REGIÓN PACÍFICO	SITIOS PARA LOS CUALES SE GENERA LA ALERTA	ALERTA NARANJA
-----------------	--------------------------------------------	----------------

## **SE PREVÉN CRECIENTES SÚBITAS EN LOS RÍOS BAUDÓ Y DIRECTOS AL OCÉANO PACÍFICO.**

Se mantiene esta alerta en el río Baudó y sus afluentes, dadas las lluvias de variada intensidad que se registraron en amplios sectores del occidente del Chocó en donde los acumulados de varios días son muestra de la saturación actual de estas cuencas, en donde podrían presentarse aumento en los niveles de río Baudó, Jella y Chocolatal (Bahía Solano), entre otros directos al Océano Pacífico. El IDEAM recomienda a las autoridades de Gestión de Riesgo y a la población ribereña mantener atento seguimiento al comportamiento de los niveles de estos ríos.

# ALERTAS POR NIVELES DE LOS RÍOS

## REGIÓN ANDINA

## SITIOS PARA LOS CUALES SE GENERA LA ALERTA

## ALERTA AMARILLA

### **PROBABILIDAD DE CRECIENTES SÚBITAS EN AFLUENTES AL RÍO CAUCA EN EL DEPARTAMENTO DEL VALLE DEL CAUCA.**

Se mantiene la alerta por el incremento moderado del nivel de los ríos Claro, Jamundí, Lili, Meléndez, Cañaveralejo, desbaratado, Bugalagrande y otros ríos que atraviesan la ciudad de Cali. Se resalta que el pronóstico meteorológico preve lluvias moderadas en amplios sectores del departamento por lo que se recomienda a la población ribereña continuar atentos al incremento de los niveles de estos ríos y sus aportantes.

### **PROBABILIDAD DE CRECIENTES SÚBITAS EN AFLUENTES AL RÍO CAUCA EN EL DEPARTAMENTO CAUCA.**

Continúa la alerta por probabilidad de ascensos moderados en los niveles de los ríos Salado, Palacé y Alto Cauca (departamento de Cauca), entre otros cauces del sur del departamento del Cauca que drenan al río Cauca. El IDEAM recomienda a la población ribereña y a las autoridades locales estar atentos al aumento del nivel de estos ríos y sus afluentes.

### **INCREMENTOS SÚBITOS EN LOS NIVELES DE LOS APORTANTES AL RÍO BOGOTÁ.**

Se mantiene esta alerta debido a los incrementos súbitos que se han registrado en afluentes del río Bogotá, producto de las precipitaciones de variada intensidad que se han registrado especialmente en Anapoima, La Mesa, Cajicá, Zipaquirá, Nemocón y la ciudad de Bogotá en los últimos días. El IDEAM recomienda a la población en general y a las autoridades de Gestión del Riesgo especial atención al nivel del río Bogotá y sus afluentes a lo largo de toda la cuenca.

### **PROBABILIDAD DE CRECIENTES SÚBITAS Y NIVELES ALTOS EN CORRIENTES DEL VALLE DE ABURRÁ.**

Se mantiene esta alerta dados los incrementos en los niveles de las quebradas que atraviesen la ciudad, como La Guayabala, La Ayura, La García, La Presidenta, la Chacona, La Mona y quebrada La Raya entre otras, incluido el río Medellín. Igual prevención se hace para varios sectores del Valle de Aburrá, especialmente para los municipios de Itagüí, La Estrella, Bello, Envigado y Caldas.

### **NIVEL ALTO DEL RÍO CAUCA EN EL DEPARTAMENTO DE ANTIOQUIA.**

Se mantiene esta alerta dadas las fluctuaciones moderadas que se han registrado en los niveles del río Cauca a la altura de los municipios de Venecia y Santafé de Antioquia, por lo que se recomienda continuar atentos al incremento del nivel del cauce principal en el tramo comprendido entre el municipio de Santafé de Antioquia y la zona de influencia del proyecto de Ituango, dado que no se descartan nuevos incrementos de nivel, debido a que se pronostica persistan las lluvias de variada intensidad en zona y en sectores del Eje Cafetero.

### **NIVELES ALTOS EN EL RÍO SUMAPÁZ.**

Se mantiene esta alerta en la cuenca del río Sumapáz dados los incrementos de niveles registrados en el cauce principal y sus afluentes en los días anteriores. El IDEAM recomienda a las autoridades de Gestión del Riesgo Local y Regional, y a la población en general (especialmente el municipio de Pandi) estar atentos ante las posibles afectaciones por desbordamientos e inundaciones de estos ríos.

# ALERTAS POR NIVELES DE LOS RÍOS

REGIÓN CARIBE	SITIOS PARA LOS CUALES SE GENERA LA ALERTA	ALERTA AMARILLA
<p><b>PROBABILIDAD DE CRECIENTES SÚBITAS EN LA CUENCA ALTA DEL RÍO SAN JORGE</b>                      Se mantiene esta alerta dadas las lluvias de variada intensidad en la zona que han generado incrementos en los niveles de los ríos San Jorge y San Pedro a la altura de los municipios de Puerto Libertador y Montelíbano. El IDEAM recomienda a la población ribereña continuar atentos al comportamiento de los niveles de estos ríos y tomar las medidas preventivas necesarias ante los impactos que dichos incrementos puedan ocasionar.</p> <p><b>PROBABILIDAD DE NIVELES ALTOS EN LA CUENCA MEDIA Y BAJA DEL RÍO SAN JORGE (LA MOJANA).</b>                      Se mantiene esta alerta debido a que los pronósticos del estado del tiempo no descartan lluvias sobre la cuenca del río San Jorge las cuales podrían generar nuevos incrementos significativos tanto en los aportantes como en el cauce principal. De manera adicional se destaca que en la cuenca baja el río presenta niveles altos en los municipios de Achí y Pinillos (Bolívar). Se recomienda especial atención a las ciénagas de la región de La Mojana, cuencas bajas de los ríos San Jorge y Cauca. El IDEAM recomienda a las autoridades de Gestión del Riesgo, tanto, locales como Regionales y a la población en general asentada en las riberas del río San Jorge para que estén atentos al comportamiento de los niveles.</p> <p><b>PROBABILIDAD DE CRECIENTES SÚBITAS Y/O NIVELES ALTOS EN APORTANTES DE LA CUENCA MEDIA Y BAJA DEL RÍO ATRATO.</b>                      Se mantiene la alerta del río Atrato y sus aportantes en la cuenca media, como los ríos Bebaramá, Murindó, Bojayá, Napipí, Opogadó, Salaquí y Cacarica entre otros que drenan al río Atrato en la cuenca media y baja. El IDEAM recomienda a la población ribereña continuar atentos al comportamiento de los niveles de estos ríos y tomar las medidas preventivas necesarias ante los impactos que dichos incrementos puedan ocasionar.</p> <p><b>PROBABILIDAD DE CRECIENTES SÚBITAS EN LOS RÍOS DEL URABÁ ANTIOQUEÑO.</b>                      Se mantiene la alerta dado que los niveles del río León y Mulatos a la altura de los municipios de Chigorodó y Turbo, se encuentran estables. Se espera que esta condición hidrológica se refleje en los demás cauces y quebradas afluentes a los ríos León, Mulatos y San Juan, entre otros que drenan directamente al Golfo de Urabá, se resalta que en las últimas horas no se aprecian núcleos densos de nubosidad ni actividad eléctrica en la zona, según se observa en las imágenes satelitales, por lo que no se esperan lluvias significativas de acuerdo al pronóstico meteorológico. Se recomienda continuar atentos al aumento del nivel de estos ríos y sus principales afluentes.</p> <p><b>PROBABILIDAD DE CRECIENTES SÚBITAS EN RÍOS DE MONTAÑA DEL DEPARTAMENTO DE ANTIOQUIA APORTANTES A LA CUENCA DEL RÍO ATRATO.</b>                      Se mantiene esta la alerta para los ríos Murri y Sucio, entre otros que drenan al río Atrato en la cuenca media y baja del río Atrato, por probabilidad de lluvias de variada intensidad que puedan incrementar los niveles de estos ríos. El IDEAM recomienda a la población ribereña continuar atentos al comportamiento de los niveles de estos ríos y tomar las medidas preventivas necesarias ante los impactos que dichos incrementos puedan ocasionar.</p>		

# ALERTAS POR NIVELES DE LOS RÍOS

## REGIÓN PACÍFICO

## SITIOS PARA LOS CUALES SE GENERA LA ALERTA

## ALERTA AMARILLA

### **PROBABILIDAD DE CRECIENTES SÚBITAS EN LOS RÍOS QUE DESCENDEN AL LITORAL DEL PACÍFICO EN VALLE DEL CAUCA Y CAUCA.**

Se mantiene esta alerta debido a que no se descarta la ocurrencia de crecientes súbitas en los ríos Dagua, Anchicayá, Cajambre, Mayorquín, Raposo (Valle del Cauca) y en los ríos Timbiquí, Saija, Micay y Naya (departamento de Cauca), teniendo en cuenta la precipitación registrada en las últimas horas. El IDEAM recomienda a las autoridades de Gestión del Riesgo y a la población ribereña estar atentos al comportamiento de estos ríos ante posibles crecientes súbitas.

### **PROBABILIDAD DE CRECIENTE SÚBITA EN LA CUENCA ALTA DEL RÍO ATRATO.**

Se mantiene esta alerta en la cuenca alta del río Atrato debido a la saturación presente en las cuencas y el pronóstico de lluvias en la zona, por lo que se prevé generen incrementos moderados en los niveles del río Atrato y sus afluentes, a la altura de los municipios de Lloro, Bagadó y en el municipio de Quibdó. El IDEAM recomienda a la población ribereña y a las autoridades locales estar atentas al aumento del nivel de estos cauces.

### **PROBABILIDAD DE INCREMENTOS SÚBITOS EN LOS RÍOS DE LA CUENCA ALTA Y MEDIA DEL RÍO PATÍA**

Se mantiene esta alerta dadas las lluvias persistentes en las zona que han incrementado los niveles del río Guitarra a la altura del municipios de Ipiales, Imués y El tambo, en el río Juanambú en el municipio de Chachagüi, el río Patía en los municipios de Cumbitara, Leiva y Patía, y los ríos Telembequi y Mayo, por las lluvias persistentes en la zona. El IDEAM recomienda a las autoridades de Gestión del Riesgo y a la población en general permanezcan muy atentos al comportamiento de los niveles de estos ríos.

### **SE PREVÉN CRECIENTES SÚBITAS EN LA CUENCA DEL RÍO MIRA.**

Se mantiene la alerta del río Mira dado que los niveles a la altura del municipio de San Adres de Tumaco, y su principal afluente el río Guiza presentan variabilidad, se destaca de igual forma la reducción de las lluvias en amplios sectores del departamento de Nariño. El IDEAM mantiene la recomendación a la ciudadanía y a las autoridades de Gestión del Riesgo, estar atentos al comportamiento del nivel de algunos sectores bajos del cauce principal del río Mira, hacia los asentamientos del corregimiento de Llorente y el municipio de San Andrés de Tumaco.

### **PROBABILIDAD DE CRECIENTES SÚBITAS EN LA CUENCA DEL RÍO SAN JUAN.**

Se mantiene esta alerta para la toda la cuenca por posibilidad de crecientes súbitas en el cauce principal del río San Juan y sus afluentes los ríos Tamañá, Cajón, Iró y Sipí entre otros, en donde se han registrado crecientes frente a las lluvias de los últimos días en las cuencas aportantes. El IDEAM recomienda a la población ribereña y a las autoridades de Gestión del Riesgo continuar atentos al comportamiento de los niveles de estos ríos.



# ALERTAS POR NIVELES DE LOS RÍOS

## REGIÓN AMAZONIA

### SITIOS PARA LOS CUALES SE GENERA LA ALERTA

**ALERTA  
AMARILLA**

#### **PROBABILIDAD DE INCREMENTOS SÚBITOS EN LOS NIVELES DE LOS AFLUENTES DE LA CUENCA ALTA Y MEDIA DEL RÍO PUTUMAYO.**

Se observa una disminución del nivel del río Putumayo a la altura de la estación Pte. Texas, ubicada en el municipio de Puerto Asís, se espera que esta condición hidrológica se refleje en los ríos Orito y Guamuéz entre otros que drenan al río putumayo en la cuenca alta. El IDEAM recomienda a las autoridades de Gestión del Riesgo Local y a la población en general permanezcan muy atentos al comportamiento de los niveles de estos ríos.

#### **PROBABILIDAD DE INCREMENTOS SÚBITOS EN LOS NIVELES DE LOS AFLUENTES DE LA CUENCA ALTA DEL RÍO CAQUETÁ (DEPARTAMENTO DE PUTUMAYO)**

Se mantiene la alerta dado que los niveles del río Mocoa ubicado en el municipio del mismo nombre se encuentran estables, igual condición se observa en los ríos Sangoyaco y Mulato. Es importante continuar atentos al nivel de estos cauces especialmente por las condiciones de humedad antecedente del suelo en las cuencas de estos ríos y sus afluentes. El IDEAM recomienda a la población ribereña y a las autoridades locales a estar continuamente monitoreando los caudales de estos ríos del piedemonte Caqueteño, ya que tradicionalmente para esta época se suelen presentar precipitaciones de carácter fuerte que pueden generar crecientes súbitos.

#### **PROBABILIDAD DE INCREMENTOS SÚBITOS EN LOS NIVELES DE LOS AFLUENTES DE LA CUENCA ALTA DEL RÍO CAQUETÁ (DEPARTAMENTO DE CAQUETÁ)**

Se mantiene el nivel de alerta principalmente por el descenso del nivel de los ríos Bodoquero a la altura del municipio de Morelia, río Orteguzza y Caraño sobre el municipio de Florencia. El IDEAM recomienda a la población en general permanezcan atentos al comportamiento de los niveles de estos ríos.

## REGIÓN ORINOQUIA

### SITIOS PARA LOS CUALES SE GENERA LA ALERTA

**ALERTA  
AMARILLA**

#### **NIVELES ALTOS EN EL CAUCE PRINCIPAL DEL RÍO META.**

Se mantiene esta alerta dado que los niveles del cauce principal del río Meta se encuentran con valores altos desde Puerto López hasta Paz de Ariporo. El IDEAM recomienda estar atentos al comportamiento de los niveles este río y sus afluentes.

#### **PROBABILIDAD DE INCREMENTOS SÚBITOS EN LA CUENCA DEL RÍO ARIARI.**

Se mantiene esta alerta ante la probabilidad de crecientes súbitas en el río Ariari y sus afluentes, debido a las lluvias registradas sobre la cuenca. El IDEAM recomienda estar atentos al comportamiento de los niveles de este río y sus afluentes.

# ALERTAS POR AMENAZAS DE DESLIZAMIENTO

**ALERTA ROJA:**

Amenaza alta a muy alta por deslizamientos de tierra detonados por lluvias. localizados en los siguientes municipios:

**ALERTA NARANJA:**

Amenaza moderada por deslizamientos de tierra detonados por lluvias. localizados en los siguientes municipios:

REGIÓN ANDINA	SITIOS PARA LOS CUALES SE GENERA LA ALERTA	ALERTA ROJA
<p><b>CUNDINAMARCA:</b> La Vega  <b>QUINDIO:</b> Pijao y Salento.  <b>NORTE DE SANTANDER:</b> Cúcuta, El Zulia, Lourdes, Sardinata  <b>SANTANDER:</b> Barrancabermeja, Puerto Parra, Sabana de Torres, Simacota</p>		
REGIÓN PACÍFICO	SITIOS PARA LOS CUALES SE GENERA LA ALERTA	ALERTA ROJA
<p><b>CAUCA:</b> López.  <b>CHOCÓ:</b> Bahía Solano (Mutis).</p>		
REGIÓN CARIBE	SITIOS PARA LOS CUALES SE GENERA LA ALERTA	ALERTA ROJA
<p><b>BOLÍVAR:</b> Cartagena de Indias, María La Baja  <b>CESAR:</b> Bosconia  <b>MAGDALENA:</b> Santa Marta</p>		
REGIÓN ORINOQUÍA	SITIOS PARA LOS CUALES SE GENERA LA ALERTA	ALERTA ROJA
<p><b>CASANARE:</b> Yopal</p>		
REGIÓN CARIBE	SITIOS PARA LOS CUALES SE GENERA LA ALERTA	ALERTA NARANJA
<p><b>CESAR:</b> Pailitas.  <b>MAGDALENA:</b> Aracataca, Ciénaga, Fundación  <b>LA GUAJIRA:</b> Dibulla, La Jagua del Pilar, San Juan del Cesar</p>		
REGIÓN ORINOQUIA	SITIOS PARA LOS CUALES SE GENERA LA ALERTA	ALERTA NARANJA
<p><b>ARAUCA:</b> Fortul, Saravena, Tame  <b>CASANARE:</b> La Salina</p>		

# ALERTAS POR AMENAZAS DE DESLIZAMIENTO

**ALERTA ROJA:**

Amenaza alta a muy alta por deslizamientos de tierra detonados por lluvias. localizados en los siguientes municipios:

**ALERTA NARANJA:**

Amenaza moderada por deslizamientos de tierra detonados por lluvias. localizados en los siguientes municipios:

REGIÓN ANDINA	SITIOS PARA LOS CUALES SE GENERA LA ALERTA	ALERTA NARANJA
<p><b>ANTIOQUIA:</b> Argelia, Betania, Caicedo, Frontino, Giraldo, Sabanalarga, Santa Fe de Antioquia, Toledo, Yarumal  <b>BOYACÁ:</b> Boavita, Cubará, Guicán, Panqueba  <b>CALDAS:</b> Samaná.  <b>CUNDINAMARCA:</b> Medina, Nocaima, Sasaima, Supatá  <b>HUILA:</b> Aipe, Neiva  <b>NORTE de SANTANDER:</b> Ábrego, Arboledas, Bucarasica, Cáchira, Convención, Cucutilla, Durania, El Tarra, Gramalote, Hacarí, La Esperanza, Mutiscua, Salazar, San Calixto, San Cayetano, Santiago, Teorama, Tibú, Villa Caro  <b>SANTANDER:</b> California, Charta, El Playón, Lebrija, Matanza, Rionegro, San Vicente de Chucurí, Suratá, Valle de San José, Vetas  <b>TOLIMA:</b> Ataco</p>		
REGIÓN PACÍFICO	SITIOS PARA LOS CUALES SE GENERA LA ALERTA	ALERTA NARANJA
<p><b>CAUCA:</b> El Tambo, La Sierra, Popayán, Rosas, Sotará (Paispamba), Timbiquí  <b>CHOCÓ:</b> Alto Baudó (Pie de Pato), Bahía Solano (Mutis), Bojayá (Bellavista), Juradó, Nuquí, Quibdó, Riosucio  <b>NARIÑO:</b> Cumbitara, Linares, Samaniego  <b>VALLE del CAUCA:</b> Buenaventura</p>		
REGIÓN PACÍFICO	SITIOS PARA LOS CUALES SE GENERA LA ALERTA	ALERTA AMARILLA
<p><b>CAUCA:</b> Buenos Aires, Caldono, Corinto, Inzá, Jambaló, Miranda, Páez (Belalcázar), Piendamó, Santa Rosa, Santander de Quilichao, Silvia, Suárez, Toribio, Totoró  <b>CHOCÓ:</b> Carmen del Darién (Curbaradó), San José del Palmar, Sipí  <b>NARIÑO:</b> Albán (San José), Buesaco, San Pedro de Cartago  <b>VALLE del CAUCA:</b> Bolívar, Buga, Bugalagrande, Calima (El Darién), Dagua, El Cerrito, El Dovio, Florida, Palmira, San Pedro, Sevilla, Tuluá, Versalles, Vijes</p>		
REGIÓN ORINOQUIA	SITIOS PARA LOS CUALES SE GENERA LA ALERTA	ALERTA AMARILLA
<p><b>CASANARE:</b> Aguazul, Chámeza, Hato Corozal, Monterrey, Nunchía, Paz de Ariporo, Pore, Recetor, Támara, Tauramena  <b>META:</b> Acacías, Cubarral, Cumaral, Guamal, Restrepo, San Juanito, Villavicencio</p>		

# ALERTAS POR AMENAZAS DE DESLIZAMIENTO

**ALERTA ROJA:**

Amenaza alta a muy alta por deslizamientos de tierra detonados por lluvias. localizados en los siguientes municipios:

**ALERTA NARANJA:**

Amenaza moderada por deslizamientos de tierra detonados por lluvias. localizados en los siguientes municipios:

REGIÓN ANDINA	SITIOS PARA LOS CUALES SE GENERA LA ALERTA	ALERTA AMARILLA
	<p><b>ANTIOQUIA:</b> Abejorral, Abriaquí, Amagá, Amalfi, Andes, Angelópolis, Anorí, Armenia, Belmira, Betulia, Briceño, Buritica, Cáceres, Caldas, Campamento, Cañasgordas, Caracolí, Caramanta, Ciudad Bolívar, Concordia, Dabeiba, Ebéjico, Fredonia, Heliconia, Ituango, La Unión, Maceo, Medellín, Montebello, Nariño, Olaya, Puerto Berrío, Puerto Nare, Puerto Triunfo, Remedios, Salgar, San Carlos, San Jerónimo, San Luis, San Pedro de Los Milagros, Santa Bárbara, Segovia, Sonsón, Sopetrán, Tarazá, Titiribí, Uramita, Urao, Valdivia, Venecia, Yalí, Yolombó, Zaragoza</p> <p><b>BOYACÁ:</b> Almeida, Aquitania, Betéitiva, Buenavista, Campohermoso, Chinavita, Chita, Chivor, Coper, Corrales, Covarachía, El Espino, Gámeza, Garagoa, La Uvita, La Victoria, Labranzagrande, Macanal, Maripí, Miraflores, Mongua, Moniquirá, Muzo, Otanche, Pachavita, Páez, Pajarito, Pauna, Paya, Paz de Rio, Pesca, Pisba, Puerto Boyacá, Quípama, Rondón, Saboyá, San Eduardo, San José de Pare, San Luis de Gaceno, San Mateo, San Pablo de Borbur, Santa María, Santana, Soatá, Socha, Socotá, Sogamoso, Susacón, Tasco, Tibaná, Tópaga, Turmequé, Úmbita, Ventaquemada</p> <p><b>CALDAS:</b> Aguadas, Chinchiná, Filadelfia, La Merced, Manizales, Manzanares, Marmato, Marulanda, Neira, Pácora, Pensilvania, Salamina, Supia, Villamaria</p> <p><b>CUNDINAMARCA:</b> Agua de Dios, Albán, Anapoima, Anolaima, Apulo, Arbeláez, Beltrán, Bituima, Bojacá, Bogotá, D.C., Cabrera, Cachipay, Caparrapí, Cáqueza, Carmen de Carupa, Chaguaní, Chipaque, Choachí, Chocontá, Cogua, Cucunubá, El Colegio, El Peñón, El Rosal, Facatativá, Fusagasugá, Gachalá, Gachetá, Gama, Granada, Guaduas, Guatavita, Guayabal de Siquima, Guayabetal, Gutiérrez, Jerusalén, Junín, La Calera, La Mesa, La Palma, La Peña, Lenguazaque, Machetá, Manta, Nilo, Nimaima, Pacho, Paima, Pandi, Pasca, Pulí, Quebradanegra, Quetame, Quipile, Ricaurte, San Antonio de Tequendama, San Bernardo, San Francisco, San Juan de Rioseco, Sesquilé, Sibaté, Sylvania, Soacha, Subachoque, Suesca, Sutatausa, Tabio, Tausa, Tena, Tibacuy, Tocaima, Topaipí, Ubalá, Útica, Vergara, Vianí, Villagómez, Villapinzón, Villeta, Viotá, Yacopí, Zipacón, Zipaquirá</p> <p><b>HUILA:</b> Altamira, Colombia, Guadalupe, La Plata, Pitalito, Salado blanco, San Agustín, Suaza, Tarqui</p> <p><b>NORTE de SANTANDER:</b> Cárcota, Chinácota, Chitagá, El Carmen, Labateca, Ocaña, Pamplona, Silos</p> <p><b>QUINDÍO:</b> Calarcá, Córdoba</p> <p><b>RISARALDA:</b> Santa Rosa de Cabal</p> <p><b>SANTANDER:</b> Aguada, Albania, Barbosa, Bucaramanga, Carcasí, Cerrito, Charalá, Chipatá, Concepción, Confines, Contratación, Coromoro, El Guacamayo, Florián, Floridablanca, Girón, Guaca, Guavatá, Güepsa, La Belleza, Landázuri, Macaravita, Málaga, Mogotes, Oiba, Onzaga, Piedecuesta, Puente Nacional, San Andrés, San Benito, San Miguel, Santa Helena del Opón, Sucre, Tona, Vélez</p> <p><b>TOLIMA:</b> Alpujarra, Anzoátegui, Armero (Guayabal), Cajamarca, Carmen de Apicalá, Casabianca, Chaparral, Cunday, Dolores, Falan, Fresno, Herveo, Ibagué, Icononzo, Lérida, Libano, Melgar, Murillo, Natagaima, Ortega, Palocabildo, Planadas, Prado, Purificación, Rioblanco, Roncesvalles, Rovira, San Antonio, Villahermosa, Villarrica</p>	

# ALERTAS POR AMENAZAS DE DESLIZAMIENTO

**ALERTA ROJA:**

Amenaza alta a muy alta por deslizamientos de tierra detonados por lluvias. localizados en los siguientes municipios:

**ALERTA NARANJA:**

Amenaza moderada por deslizamientos de tierra detonados por lluvias. localizados en los siguientes municipios:

REGIÓN CARIBE	SITIOS PARA LOS CUALES SE GENERA LA ALERTA	ALERTA AMARILLA
<p><b>CESAR:</b> La Gloria, Pailitas, Pelaya, Pueblo Bello, San Alberto  <b>CÓRDOBA:</b> Montelíbano, Puerto Libertador, San Jose de Ure  <b>LA GUAJIRA:</b> El Molino, Fonseca, Riohacha, Urumita, Villanueva</p>		
REGIÓN AMAZONIA	SITIOS PARA LOS CUALES SE GENERA LA ALERTA	ALERTA AMARILLA
<p><b>CAQUETÁ:</b> Belén de Los Andaquíes, Morelia, Puerto Rico  <b>PUTUMAYO:</b> Mocoa</p>		

# ALERTAS POR AMENAZAS DE DESLIZAMIENTO

**ALERTA ROJA:**

Amenaza alta a muy alta por deslizamientos de tierra detonados por lluvias. localizados en los siguientes municipios:

**ALERTA NARANJA:**

Amenaza moderada por deslizamientos de tierra detonados por lluvias. localizados en los siguientes municipios:

## SECTORES VIALES IDENTIFICADOS CON POTENCIALIDAD DE DESLIZAMIENTOS DE TIERRA, EN LOS CUALES GENERAN ALERTAS

DEPARTAMENTO	SECTOR VIAL
ANTIOQUIA	Medellín - Apartadó Medellín - Quibdó Bogotá - Medellín – Bogotá. Santafé de Antioquia – Medellín Santuario - Cruce Ruta 45 (Caño Alegre) Medellín – Bolombolo (La Huesera) La Felisa - La Pintada Medellín – Costa Atlántica a la altura de Valdivia. Barbosa - Cisneros Cisneros - Puerto Berrío (Incluye el Puente sobre el Río Magdalena) Dabeiba - Rubicón La Felisa - La Pintada Puente Aurrá - Medellín Rubicón - Santafé de Antioquia El Cinco – Fredonia. La Ye – Líbano. San José – La Bodega La Y a la Bodega (Andes) – Puente Lata – Jericó. La Bodega – Tarso – Pueblo Rico La Ye – Amagá – Angelópolis La Aurora – Sonadora – Guatapé Chaquiro – Aragón Carepa – Saiza Sofía – Yolombó Rionegro – Medellín
BOYACÁ	Cruce Ruta 45 (Dos y Medio) - Otanche Guateque - El Secreto Otanche - Río Minero Puente Nacional - San Gil Tunja - Barbosa
CALDAS	La Felisa - La Pintada Puente La Libertad - Fresno

# ALERTAS POR AMENAZAS DE DESLIZAMIENTO

**ALERTA ROJA:**

Amenaza alta a muy alta por deslizamientos de tierra detonados por lluvias. localizados en los siguientes municipios:

**ALERTA NARANJA:**

Amenaza moderada por deslizamientos de tierra detonados por lluvias. localizados en los siguientes municipios:

## SECTORES VIALES IDENTIFICADOS CON POTENCIALIDAD DE DESLIZAMIENTOS DE TIERRA, EN LOS CUALES GENERAN ALERTAS

DEPARTAMENTO	SECTOR VIAL
CASANARE	Aguazul – Yopal Bogotá - Yopal Cumaral - Barranca de Upía El Secreto - Aguaclara Yopal - Paz de Ariporo
CAUCA	Mocóa - San Juan de Villalobos Munchique - Popayán Popayán - El Rosario Puerto Bello - San José del Fragua Timbío - El Tablón
CHOCÓ	Las Animas – Mumbú Granda – Chocó – San Carlos
CUNDINAMARCA	Bogotá (El Portal) – Villavicencio Bogotá - Girardot Bogotá – La Mesa Caparrapí - La Aguada Cumaral - Barranca de Upía Dindal - Caparrapí El Korán - Guaduas Girardot - Silvania - Bogotá (Bosa) Honda – Villeta Machetá - Guateque San Rafael - El Paso Villeta - Bogotá Yacopí - La Palma
META	Bogotá (El Portal) - Villavicencio Cumaral - Barranca de Upía Paso Antiguo por el Río Guayuriba Pipiral - Villavicencio Puente Guatiquía - Los Caballos Ye de Granada - Paso por el Puente sobre el Río Ocoa

# ALERTAS POR AMENAZAS DE DESLIZAMIENTO

**ALERTA ROJA:**

Amenaza alta a muy alta por deslizamientos de tierra detonados por lluvias. localizados en los siguientes municipios:

**ALERTA NARANJA:**

Amenaza moderada por deslizamientos de tierra detonados por lluvias. localizados en los siguientes municipios:

## SECTORES VIALES IDENTIFICADOS CON POTENCIALIDAD DE DESLIZAMIENTOS DE TIERRA, EN LOS CUALES GENERAN ALERTAS

DEPARTAMENTO	SECTOR VIAL
HUILA	Altamira - Gabinete Neiva - Balsillas
NORTE DE SANTANDER	SECTOR VIA Alto El Pozo - Sardinata Cuestaboba - Pamplona Ocaña - Alto del Pozo Pamplona - Cúcuta San Cayetano - Cornejo Sardinata - El Zulia
PUTUMAYO	Mocoa - San Juan de Villalobos
QUINDIO	Armenia - La Línea Armenia-Pereira Calarcá - La Cabaña
RISARALDA	Armenia-Pereira
SANTANDER	Bucaramanga – El Playón Puente Nacional - San Gil
TOLIMA	Armenia - La Línea Fresno - Honda Girardot - Silvania - Bogotá (Bosa) Ibagué - Mariquita La Línea - Cajamarca Puente La Libertad - Fresno San Rafael - El Paso



# ALERTAS POR AMENAZAS DE INCENDIOS DE LA COBERTURA VEGETAL

**ALERTA ROJA:**

Amenaza Alta o muy alta de ocurrencia de incendios de la cobertura vegetal en zonas de bosques, cultivos y pastos, localizados en los siguientes municipios y sectores aledaños:

**ALERTA NARANJA:**

Amenaza moderada de ocurrencia de incendios de la cobertura vegetal en zonas de bosques, cultivos y pastos, localizados en los siguientes municipios y sectores aledaños:

REGIÓN ANDINA	SITIOS PARA LOS CUALES SE GENERA LA ALERTA	ALERTA NARANJA
VALLE DEL CAUCA:	Ginebra, Guacarí.	

# ALERTAS METEOMARINA

## MAR CARIBE

**ALERTA AMARILLA**

### **POR TIEMPO LLUVIOSO**

Al occidente y centro del mar Caribe colombiano, incluidas zonas aledañas al golfo de Urabá , se estiman lluvias durante la mañana y tarde de hoy, acompañadas en algunos casos de tormentas eléctricas y rachas de viento, por lo que se recomienda a pescadores y usuarios de pequeñas embarcaciones consultar con las Capitanías de puerto.

## OCÉANO PACÍFICO

**SIN ALERTAS**

**CONDICIONES NORMALES**

°C: grados Celsius

m: metros

mm: milímetros

msnm: metros sobre nivel del mar

Km/h: kilómetros por hora

HLC: hora local colombiana

GOES: Geostationary Operational Environmental Satellites (Satélite Geoestacionario Operacional Ambiental).

GOES-16 es el designado GOES-Este. localizado en 75° W sobre el ecuador geográfico.

PNN: Parque Nacional Natural

SFF: Santuario de Fauna y Flora



**ALERTA ROJA. PARA TOMAR ACCIÓN** Advierte al Sistema Nacional de Gestión del Riesgo de Desastres sobre el peligro de un fenómeno y sus efectos adversos sobre la población. Se emite una alerta sólo cuando la identificación de un evento extraordinario indique la amenaza inminente y cuando la gravedad del fenómeno requiera atención prioritaria de los comités departamentales y locales.



**ALERTA NARANJA. PARA PREPARARSE** Indica la amenaza de un fenómeno. No implica riesgo inmediato por lo que es catalogado como un mensaje para informarse y prepararse. El aviso implica vigilancia continua ya que las condiciones son propicias para el desarrollo de un suceso natural.



**ALERTA AMARILLA. PARA INFORMARSE** Se emite cuando las condiciones hidrometeorológicas son favorables para la ocurrencia de un fenómeno natural y pueden aumentar el riesgo según los pronósticos. Por sus características, este nivel está encaminado a informar.

**CONDICIONES NORMALES** Indica que no existe ninguna clase de alerta para la región o zona mencionada.

YOLANDA GONZÁLEZ | Director General

MERY FERNÁNDEZ | Jefe Oficina del Servicio de Pronósticos y Alertas

**Profesionales de Turno:**

Carlos Merchán, Viviana Chivata, Sandra Fajardo, Christian Arango, Julián Urrea y Enrique Rodríguez.

<http://www.ideam.gov.co>

Correos electrónicos: [servicio@ideam.gov.co](mailto:servicio@ideam.gov.co), [alertas@ideam.gov.co](mailto:alertas@ideam.gov.co)

Calle 25D # 96B – 70. Piso 3. Bogotá. D.C., Colombia.

Teléfono: 3075625 Ext. 1334–1336.

Síguenos en:

